



КОМИТЕТ ГОСУДАРСТВЕННОЙ ОХРАНЫ  
ОБЪЕКТОВ КУЛЬТУРНОГО НАСЛЕДИЯ  
ВОЛГОГРАДСКОЙ ОБЛАСТИ  
(ОБЛКУЛЬТНАСЛЕДИЕ)

**ПРИКАЗ**

09 июля 2025 г.

№ 63-н

Волгоград

О включении выявленных объектов культурного наследия в единый государственный реестр объектов культурного наследия (памятников истории и культуры) народов Российской Федерации в качестве объектов культурного наследия регионального значения, утверждении границ и режима использования их территории

В соответствии со статьями 3.1, 18, 33 Федерального закона от 25 июня 2002 г. № 73-ФЗ "Об объектах культурного наследия (памятниках истории и культуры) народов Российской Федерации", пунктом 8 требований к составлению проектов границ территорий объектов культурного наследия, утвержденных приказом Министерства культуры Российской Федерации от 04 июня 2015 г. № 1745, Положением о комитете государственной охраны объектов культурного наследия Волгоградской области, утвержденным постановлением Администрации Волгоградской области от 19 декабря 2016 г. № 697-п, п р и к а з ы в а ю:

1. Включить выявленные объекты культурного наследия в единый государственный реестр объектов культурного наследия (памятников истории и культуры) народов Российской Федерации в качестве объектов культурного наследия регионального значения согласно приложению 1.

2. Утвердить границы и режимы использования территории объектов культурного наследия регионального значения:

"Дом купца Никитина", расположенного по адресу: Волгоградская область, Клетский район, ст. Клетская, ул. Ленина, 39, согласно приложению 2;

"Дом Е.П. Никитиной", расположенного по адресу: Волгоградская область, Клетский район, ст. Клетская, ул. Ленина, 33, согласно приложению 3;

"Дом жилой ("Дом Просвещенцев")", расположенного по адресу: Волгоград, Центральный район, ул. Коммунистическая, д. 10, согласно приложению 4;

"Здание Верхне-Ахтубинского волостного правления", расположенного по адресу: Волгоградская область, г. Волжский, ул. Сталинградская, 2, согласно приложению 5;

"Мельница Пфляумера", расположенного по адресу: Волгоградская область, Николаевский район, рядом с райцентром г. Николаевск и паромной переправой через р. Волгу, согласно 6;

"Братская могила советских воинов, погибших в период Сталинградской битвы", расположенного по адресу: Волгоградская область, Городищенский район, пос. Царицын, ул. Сиреневая, согласно приложению 7;

"Братская могила советских воинов, погибших в период Сталинградской битвы", расположенного по адресу: Волгоградская область, г. Ленинск, ул. Степная, № 43, кладбище, согласно приложению 8.

3. Настоящий приказ вступает в силу со дня его подписания и подлежит официальному опубликованию.

Председатель комитета



А.Ю.Баженов

## ПРИЛОЖЕНИЕ 1

к приказу комитета государственной  
охраны объектов культурного  
наследия Волгоградской области

от 09.07.2025 № 63-н

Выявленные объекты культурного наследия, включаемые в единый  
государственный реестр объектов культурного наследия (памятников истории  
и культуры) народов Российской Федерации в качестве объектов культурного  
наследия регионального значения

№ п/п	Наименование объекта культурного	Дата создания (перестроек) объекта	Вид объекта культурного наследия	Адрес объекта культурного наследия
1	"Дом купца Никитина"	1896 г.	памятник	Волгоградская область, Клетский район, ст. Клетская, ул. Ленина, 39
2	"Дом Е.П. Никитиной"	кон. XIX в.	памятник	Волгоградская область, Клетский район, ст. Клетская, ул. Ленина, 33
3	"Дом жилой ("Дом Просвещенцев")"	1939 г.	памятник	Волгоград, Центральный район, ул. Коммунистическая, д. 10
4	"Здание Верхне- Ахтубинского волостного правления"	1881 г.	памятник	Волгоградская область, г. Волжский, ул. Сталинградская, 2
5	"Мельница Пфляумера"	нач. XX в.	памятник	Волгоградская область, Николаевский район, рядом с райцентром г. Николаевск и паромной переправой через р. Волгу
6	"Братская могила	1942 – 1943 гг.	памятник	Волгоградская область,

	советских воинов, погибших в период Сталинградской битвы"			Городищенский район, пос. Царицын, ул. Сиреневая
7	"Братская могила советских воинов, погибших в период Сталинградской битвы"	1961 г.	памятник	Волгоградская область, г. Ленинск, ул. Степная, № 43, кладбище



## ПРИЛОЖЕНИЕ 2

к приказу комитета государственной  
охраны объектов культурного  
наследия Волгоградской области

от 09.07.2025 № 63-н

Границы и режимы использования территории объекта культурного наследия  
регионального значения "Дом купца Никитина", расположенного по адресу:  
Волгоградская область, Клетский район, ст. Клетская, ул. Ленина, 39

Схема границ территории объекта культурного наследия регионального  
значения "Дом купца Никитина", расположенного по адресу: Волгоградская  
область, Клетский район, ст. Клетская, ул. Ленина, 39



Условные обозначения:



- граница территории объекта культурного наследия;



- характерные точки границы территории объекта культурного наследия.



Перечень координат характерных точек границ территории объекта культурного наследия регионального значения "Дом купца Никитина", расположенного по адресу: Волгоградская область, Клетский район, ст. Клетская, ул. Ленина, 39

Система координат: МСК-34, зона 1

Номер характерной точки	X	Y
1	549902,55	1301087,99
2	549887,53	1301106,75
3	549879,38	1301100,40
4	549875,29	1301105,50
5	549873,66	1301104,29
6	549868,86	1301100,51
7	549878,35	1301088,63
8	549888,61	1301075,78
9	549900,98	1301086,62
1	549902,55	1301087,99

Режим использования территории объекта культурного наследия регионального значения "Дом купца Никитина", расположенного по адресу: Волгоградская область, Клетский район, ст. Клетская, ул. Ленина, 39

В границах территории объекта культурного наследия регионального значения "Дом купца Никитина", расположенного по адресу: Волгоградская область, Клетский район, ст. Клетская, ул. Ленина, 39, запрещается:

строительство объектов капитального строительства и увеличение объемно-пространственных характеристик, существующих на территории памятника объектов капитального строительства, проведение земляных, строительных, мелиоративных работ;

распространение наружной рекламы, за исключением распространения на объектах культурного наследия их территориях наружной рекламы, содержащей исключительно информацию о проведении на объектах культурного наследия, их территориях театрально зрелищных, культурно-просветительных и зрелищно-развлекательных мероприятий или исключительно информацию об указанных мероприятиях с одновременным упоминанием об определенном лице как о спонсоре конкретного мероприятия при условии, если такому упоминанию отведено не более чем на десять процентов рекламной площади (пространства).

В границах территории объекта культурного наследия регионального значения "Дом купца Никитина", расположенного по адресу: Волгоградская область, Клетский район, ст. Клетская, ул. Ленина, 39, разрешается:

проведение работ по сохранению объекта культурного наследия или его отдельных элементов, сохранению историко-градостроительной или природной среды объекта культурного наследия;

хозяйственная деятельность, не противоречащая требованиям обеспечения сохранности объекта культурного наследия и позволяющая обеспечить функционирование объекта культурного наследия в современных условиях.



### ПРИЛОЖЕНИЕ 3

к приказу комитета государственной  
охраны объектов культурного  
наследия Волгоградской области

от 09.07.2025 № 63-н

Границы и режимы использования территории объекта культурного наследия  
регионального значения "Дом Е.П. Никитиной", расположенного по адресу:  
Волгоградская область, Клетский район, ст. Клетская, ул. Ленина, 33

Схема границ территории объекта культурного наследия регионального  
значения "Дом Е.П. Никитиной", расположенного по адресу: Волгоградская  
область, Клетский район, ст. Клетская, ул. Ленина, 33



Условные обозначения:



- граница территории объекта культурного наследия;



- характерные точки границы территории объекта культурного наследия.



Перечень координат характерных точек границ территории объекта культурного наследия регионального значения "Дом Е.П. Никитиной", расположенного по адресу: Волгоградская область, Клетский район, ст. Клетская, ул. Ленина, 33

Система координат: МСК-34, зона 1

Номер характерной точки	X	Y
1	549932,60	1301113,90
2	549944,82	1301123,68
3	549935,22	1301136,11
4	549933,19	1301134,54
5	549931,10	1301132,92
6	549922,29	1301126,13
7	549931,74	1301114,97
1	549932,60	1301113,90

Режим использования территории объекта культурного наследия регионального значения "Дом Е.П. Никитиной", расположенного по адресу: Волгоградская область, Клетский район, ст. Клетская, ул. Ленина, 33

В границах территории объекта культурного наследия регионального значения "Дом Е.П. Никитиной", расположенного по адресу: Волгоградская область, Клетский район, ст. Клетская, ул. Ленина, 33, запрещается:

строительство объектов капитального строительства и увеличение объемно-пространственных характеристик, существующих на территории памятника объектов капитального строительства, проведение земляных, строительных, мелиоративных работ;

распространение наружной рекламы, за исключением распространения на объектах культурного наследия их территориях наружной рекламы, содержащей исключительно информацию о проведении на объектах культурного наследия, их территориях театрально зрелищных, культурно-просветительных и зрелищно-развлекательных мероприятий или исключительно информацию об указанных мероприятиях с одновременным упоминанием об определенном лице как о спонсоре конкретного мероприятия при условии, если такому упоминанию отведено не более чем на десять процентов рекламной площади (пространства).

В границах территории объекта культурного наследия регионального значения "Дом Е.П. Никитиной", расположенного по адресу: Волгоградская область, Клетский район, ст. Клетская, ул. Ленина, 33, разрешается:

проведение работ по сохранению объекта культурного наследия или его отдельных элементов, сохранению историко-градостроительной или природной среды объекта культурного наследия;

хозяйственная деятельность, не противоречащая требованиям обеспечения сохранности объекта культурного наследия и позволяющая обеспечить функционирование объекта культурного наследия в современных условиях.



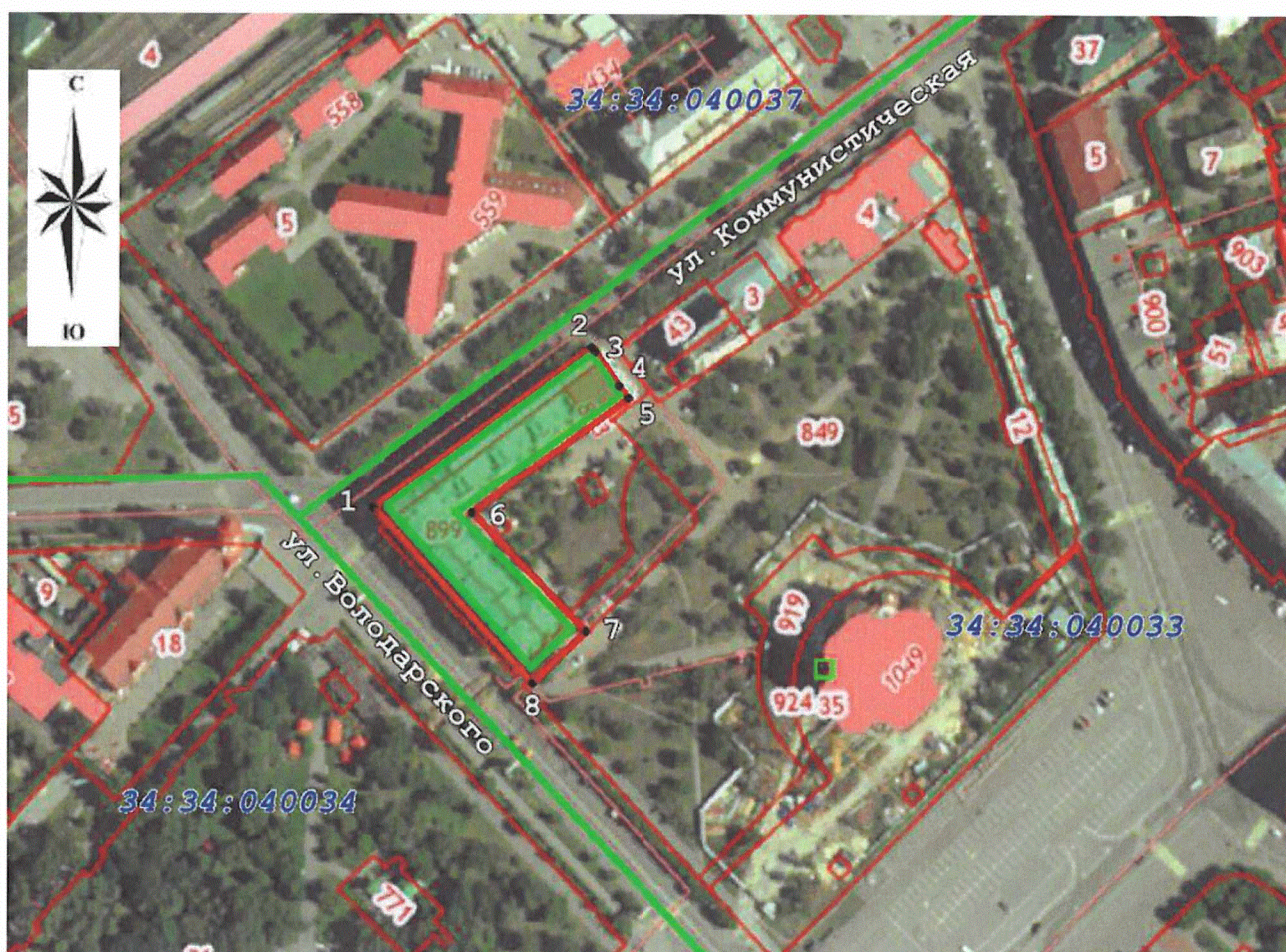
## ПРИЛОЖЕНИЕ 4

к приказу комитета государственной  
охраны объектов культурного  
наследия Волгоградской области

от 09.07.2025 № 63-н

Границы и режимы использования территории объекта культурного наследия  
регионального значения "Дом жилой ("Дом Просвещенцев")", расположенного  
по адресу: Волгоград, Центральный район, ул. Коммунистическая, д. 10

Схема границ территории объекта культурного наследия регионального  
значения "Дом жилой ("Дом Просвещенцев")", расположенного по адресу:  
Волгоград, Центральный район, ул. Коммунистическая, д. 10



Условные обозначения:



- граница территории объекта культурного наследия;



- характерные точки границы территории объекта культурного наследия.



Перечень координат характерных точек границ территории объекта культурного наследия регионального значения "Дом жилой ("Дом Просвещенцев")", расположенного по адресу: Волгоград, Центральный район, ул. Коммунистическая, д. 10

Система координат: МСК-34, зона 1

Номер характерной точки	X	Y
1	483745,64	1407643,08
2	483795,65	1407710,24
3	483794,02	1407711,41
4	483783,61	1407718,87
5	483779,68	1407721,68
6	483743,89	1407673,61
7	483706,78	1407708,68
8	483690,70	1407692,32
1	483745,64	1407643,08



Режим использования территории объекта культурного наследия регионального значения "Дом жилой ("Дом Просвещенцев")", расположенного по адресу: Волгоград, Центральный район, ул. Коммунистическая, д. 10

В границах территории объекта культурного наследия регионального значения "Дом жилой ("Дом Просвещенцев")", расположенного по адресу: Волгоград, Центральный район, ул. Коммунистическая, д. 10, запрещается:

строительство объектов капитального строительства и увеличение объемно-пространственных характеристик, существующих на территории памятника объектов капитального строительства, проведение земляных, строительных, мелиоративных работ;

распространение наружной рекламы, за исключением распространения на объектах культурного наследия их территориях наружной рекламы, содержащей исключительно информацию о проведении на объектах культурного наследия, их территориях театрально зрелищных, культурно-просветительных и зрелищно-развлекательных мероприятий или исключительно информацию об указанных мероприятиях с одновременным упоминанием об определенном лице как о спонсоре конкретного мероприятия при условии, если такому упоминанию отведено не более чем на десять процентов рекламной площади (пространства).

В границах территории объекта культурного наследия регионального значения "Дом жилой ("Дом Просвещенцев")", расположенного по адресу: Волгоград, Центральный район, ул. Коммунистическая, д. 10, разрешается:

проведение работ по сохранению объекта культурного наследия или его отдельных элементов, сохранению историко-градостроительной или природной среды объекта культурного наследия;

хозяйственная деятельность, не противоречащая требованиям обеспечения сохранности объекта культурного наследия и позволяющая обеспечить функционирование объекта культурного наследия в современных условиях.



## ПРИЛОЖЕНИЕ 5

к приказу комитета государственной  
охраны объектов культурного  
наследия Волгоградской области

от 09.07.2025 № 63-н

Границы и режимы использования территории объекта культурного наследия  
регионального значения "Здание Верхне-Ахтубинского волостного правления",  
расположенного по адресу: Волгоградская область, г. Волжский,  
ул. Сталинградская, 2

Схема границ территории объекта культурного наследия регионального  
значения "Здание Верхне-Ахтубинского волостного правления",  
расположенного по адресу: Волгоградская область, г. Волжский,  
ул. Сталинградская, 2



Условные обозначения:



- граница территории объекта культурного наследия;



- характерные точки границы территории объекта культурного наследия.



Перечень координат характерных точек границ территории объекта культурного наследия регионального значения "Здание Верхне-Ахтубинского волостного правления", расположенного по адресу: Волгоградская область, г. Волжский, ул. Сталинградская, 2

Система координат: МСК-34, зона 2

Номер характерной точки	X	Y
1	491698,88	2204043,66
2	491712,30	2204068,36
3	491681,10	2204085,69
4	491665,30	2204054,32
1	491698,88	2204043,66

Режим использования территории объекта культурного наследия регионального значения "Здание Верхне-Ахтубинского волостного правления", расположенного по адресу: Волгоградская область, г. Волжский, ул. Сталинградская, 2

В границах территории объекта культурного наследия регионального значения "Здание Верхне-Ахтубинского волостного правления", расположенного по адресу: Волгоградская область, г. Волжский, ул. Сталинградская, 2, запрещается:

строительство объектов капитального строительства и увеличение объемно-пространственных характеристик, существующих на территории памятника объектов капитального строительства, проведение земляных, строительных, мелиоративных работ;

распространение наружной рекламы, за исключением распространения на объектах культурного наследия их территориях наружной рекламы, содержащей исключительно информацию о проведении на объектах культурного наследия, их территориях театрально зрелищных, культурно-просветительных и зрелищно-развлекательных мероприятий или исключительно информацию об указанных мероприятиях с одновременным упоминанием об определенном лице как о спонсоре конкретного мероприятия при условии, если такому упоминанию отведено не более чем на десять процентов рекламной площади (пространства).

В границах территории объекта культурного наследия регионального значения "Здание Верхне-Ахтубинского волостного правления", расположенного по адресу: Волгоградская область, г. Волжский, ул. Сталинградская, 2, разрешается:

проведение работ по сохранению объекта культурного наследия или его отдельных элементов, сохранению историко-градостроительной или природной среды объекта культурного наследия;

хозяйственная деятельность, не противоречащая требованиям обеспечения сохранности объекта культурного наследия и позволяющая обеспечить функционирование объекта культурного наследия в современных условиях.



## ПРИЛОЖЕНИЕ 6

к приказу комитета государственной  
охраны объектов культурного  
наследия Волгоградской области

от 09.07.2025 № 63-н

Границы и режимы использования территории объекта культурного наследия  
регионального значения "Мельница Пфляумера", расположенного по адресу:  
Волгоградская область, Николаевский район, рядом с райцентром  
г. Николаевск и паромной переправой через р. Волгу

Схема границ территории объекта культурного наследия регионального  
значения "Мельница Пфляумера", расположенного по адресу: Волгоградская  
область, Николаевский район, рядом с райцентром г. Николаевск и паромной  
переправой через р. Волгу



Условные обозначения:



- граница территории объекта культурного наследия;



- характерные точки границы территории объекта культурного наследия.



Перечень координат характерных точек границ территории объекта культурного наследия регионального значения "Мельница Пфляумера", расположенного по адресу: Волгоградская область, Николаевский район, рядом с райцентром г. Николаевск и паромной переправой через р. Волгу

Система координат: МСК-34, зона 2

Номер характерной точки	X	Y
1	635458,37	2263533,89
2	635470,15	2263580,99
3	635459,03	2263583,72
4	635448,37	2263545,10
5	635446,77	2263536,76
1	635458,37	2263533,89

Режим использования территории объекта культурного наследия регионального значения "Мельница Пфляумера", расположенного по адресу: Волгоградская область, Николаевский район, рядом с райцентром г. Николаевск и паромной переправой через р. Волгу

В границах территории объекта культурного наследия регионального значения "Мельница Пфляумера", расположенного по адресу: Волгоградская область, Николаевский район, рядом с райцентром г. Николаевск и паромной переправой через р. Волгу, запрещается:

строительство объектов капитального строительства и увеличение объемно-пространственных характеристик, существующих на территории памятника объектов капитального строительства, проведение земляных, строительных, мелиоративных работ;

распространение наружной рекламы, за исключением распространения на объектах культурного наследия их территориях наружной рекламы, содержащей исключительно информацию о проведении на объектах культурного наследия, их территориях театрально зрелищных, культурно-просветительных и зрелищно-развлекательных мероприятий или исключительно информацию об указанных мероприятиях с одновременным упоминанием об определенном лице как о спонсоре конкретного мероприятия при условии, если такому упоминанию отведено не более чем на десять процентов рекламной площади (пространства).

В границах территории объекта культурного наследия регионального значения "Мельница Пфляумера", расположенного по адресу: Волгоградская область, Николаевский район, рядом с райцентром г. Николаевск и паромной переправой через р. Волгу, разрешается:

проведение работ по сохранению объекта культурного наследия или его отдельных элементов, сохранению историко-градостроительной или природной среды объекта культурного наследия;

хозяйственная деятельность, не противоречащая требованиям обеспечения сохранности объекта культурного наследия и позволяющая обеспечить функционирование объекта культурного наследия в современных условиях.



## ПРИЛОЖЕНИЕ 7

к приказу комитета государственной  
охраны объектов культурного  
наследия Волгоградской области

от 09.07.2025 № 63-н

Границы и режимы использования территории объекта культурного наследия  
регионального значения "Братская могила советских воинов, погибших  
в период Сталинградской битвы", расположенного по адресу: Волгоградская  
область, Городищенский район, пос. Царицын, ул. Сиреневая

Схема границ территории объекта культурного наследия регионального  
значения "Братская могила советских воинов, погибших в период  
Сталинградской битвы", расположенного по адресу: Волгоградская область,  
Городищенский район, пос. Царицын, ул. Сиреневая



Условные обозначения:



- граница территории объекта культурного наследия;



- характерные точки границы территории объекта культурного наследия.



Перечень координат характерных точек границ территории объекта культурного наследия регионального значения "Братская могила советских воинов, погибших в период Сталинградской битвы", расположенного по адресу: Волгоградская область, Городищенский район, пос. Царицын, ул. Сиреневая

Система координат: МСК-34, зона 1

Номер характерной точки	X	Y
1	486138,91	1399532,56
2	486126,59	1399570,68
3	486103,09	1399562,94
4	486115,11	1399524,68
1	486138,91	1399532,56

Режим использования территории объекта культурного наследия регионального значения "Братская могила советских воинов, погибших в период Сталинградской битвы", расположенного по адресу: Волгоградская область, Городищенский район, пос. Царицын, ул. Сиреневая

В границах территории объекта культурного наследия регионального значения "Братская могила советских воинов, погибших в период Сталинградской битвы", расположенного по адресу: Волгоградская область, Городищенский район, пос. Царицын, ул. Сиреневая, запрещается:

строительство объектов капитального строительства и увеличение объемно-пространственных характеристик, существующих на территории памятника объектов капитального строительства, проведение земляных, строительных, мелиоративных работ;

распространение наружной рекламы, за исключением распространения на объектах культурного наследия их территориях наружной рекламы, содержащей исключительно информацию о проведении на объектах культурного наследия, их территориях театрально зрелищных, культурно-просветительных и зрелищно-развлекательных мероприятий или исключительно информацию об указанных мероприятиях с одновременным упоминанием об определенном лице как о спонсоре конкретного мероприятия при условии, если такому упоминанию отведено не более чем на десять процентов рекламной площади (пространства).

В границах территории объекта культурного наследия регионального значения "Братская могила советских воинов, погибших в период Сталинградской битвы", расположенного по адресу: Волгоградская область, Городищенский район, пос. Царицын, ул. Сиреневая, разрешается:

проведение работ по сохранению объекта культурного наследия или его отдельных элементов, сохранению историко-градостроительной или природной среды объекта культурного наследия;

хозяйственная деятельность, не противоречащая требованиям обеспечения сохранности объекта культурного наследия и позволяющая обеспечить функционирование объекта культурного наследия в современных условиях.



## ПРИЛОЖЕНИЕ 8

к приказу комитета государственной  
охраны объектов культурного  
наследия Волгоградской области

от 09.07.2025 № 63-н

Границы и режимы использования территории объекта культурного наследия  
регионального значения "Братская могила советских воинов, погибших  
в период Сталинградской битвы", расположенного по адресу: Волгоградская  
область, г. Ленинск, ул. Степная, № 43, кладбище

Схема границ территории объекта культурного наследия регионального  
значения "Братская могила советских воинов, погибших в период  
Сталинградской битвы", расположенного по адресу: Волгоградская область,  
г. Ленинск, ул. Степная, № 43, кладбище



Условные обозначения:



- граница территории объекта культурного наследия;



- характерные точки границы территории объекта культурного наследия.



Перечень координат характерных точек границ территории объекта культурного наследия регионального значения "Братская могила советских воинов, погибших в период Сталинградской битвы", расположенного по адресу: Волгоградская область, г. Ленинск, ул. Степная, № 43, кладбище

Система координат: МСК-34, зона 2

Номер характерной точки	X	Y
1	482735,50	2239180,50
2	482752,75	2239190,05
3	482744,54	2239205,41
4	482738,70	2239202,41
5	482736,81	2239205,98
6	482731,15	2239203,09
7	482732,97	2239199,46
8	482727,13	2239196,43
1	482735,50	2239180,50

Режим использования территории объекта культурного наследия регионального значения "Братская могила советских воинов, погибших в период Сталинградской битвы", расположенного по адресу: Волгоградская область, г. Ленинск, ул. Степная, № 43, кладбище

В границах территории объекта культурного наследия регионального значения "Братская могила советских воинов, погибших в период Сталинградской битвы", расположенного по адресу: Волгоградская область, г. Ленинск, ул. Степная, № 43, кладбище, запрещается:

строительство объектов капитального строительства и увеличение объемно-пространственных характеристик, существующих на территории памятника объектов капитального строительства, проведение земляных, строительных, мелиоративных работ;

распространение наружной рекламы, за исключением распространения на объектах культурного наследия их территориях наружной рекламы, содержащей исключительно информацию о проведении на объектах культурного наследия, их территориях театрально зрелищных, культурно-просветительных и зрелищно-развлекательных мероприятий или исключительно информацию об указанных мероприятиях с одновременным упоминанием об определенном лице как о спонсоре конкретного мероприятия при условии, если такому упоминанию отведено не более чем на десять процентов рекламной площади (пространства).

В границах территории объекта культурного наследия регионального значения "Братская могила советских воинов, погибших в период Сталинградской битвы", расположенного по адресу: Волгоградская область, г. Ленинск, ул. Степная, № 43, кладбище, разрешается:

проведение работ по сохранению объекта культурного наследия или его отдельных элементов, сохранению историко-градостроительной или природной среды объекта культурного наследия; хозяйственная деятельность, не противоречащая требованиям обеспечения сохранности объекта культурного наследия и позволяющая обеспечить функционирование объекта культурного наследия в современных условиях.