



КОМИТЕТ ГОСУДАРСТВЕННОЙ ОХРАНЫ
ОБЪЕКТОВ КУЛЬТУРНОГО НАСЛЕДИЯ
ВОЛГОГРАДСКОЙ ОБЛАСТИ
(ОБЛКУЛЬТНАСЛЕДИЕ)

ПРИКАЗ

23 апреля 2025 г.

№ 51-н

Волгоград

Об утверждении границ и режимов использования территории объектов культурного наследия регионального значения, расположенных на территории городского округа город-герой Волгоград и Серафимовичского района Волгоградской области

В соответствии со статьей 3.1, пунктом 2 статьи 33 Федерального закона от 25 июня 2002 г. № 73-ФЗ "Об объектах культурного наследия (памятниках истории и культуры) народов Российской Федерации", пунктом 8 требований к составлению проектов границ территорий объектов культурного наследия, утвержденных приказом Министерства культуры Российской Федерации от 04 июня 2015 г. № 1745, Положением о комитете государственной охраны объектов культурного наследия Волгоградской области, утвержденным постановлением Администрации Волгоградской области от 19 декабря 2016 г. № 697-п, п р и к а з ы в а ю :

1. Утвердить:

1.1. Границы и режимы использования территории объекта культурного наследия регионального значения "Дом жилой", расположенного по адресу (местонахождение): Волгоградская область, г. Волгоград, ул. Пугачевская, 9, согласно приложению 1;

1.2. Границы и режимы использования территории объекта культурного наследия регионального значения "Дом жилой с сараем", расположенного по адресу (местонахождение): Волгоградская область, город Волгоград, ул. Пугачевская, 15, согласно приложению 2;

1.3. Границы и режимы использования территории объекта культурного наследия регионального значения "Дом жилой", расположенного по адресу (местонахождение): Волгоградская область, г. Волгоград, Ворошиловский район, ул. Пугачевская, 15а, согласно приложению 3;

1.4. Границы и режимы использования территории объекта культурного наследия регионального значения "Жилые дома", расположенного по адресу (местонахождение): Волгоградская область, г. Волгоград, Советский район, станция Ельшанка, 8 км, согласно приложению 4;

1.5. Границы и режимы использования территории объекта культурного наследия регионального значения "Кожевенный завод Смирнова (Волгоградский кожзавод)", расположенного по адресу (местонахождение):

Волгоградская область, г. Волгоград, Советский район, ул. Крепильная, 136, согласно приложению 5;

1.6. Границы территории объекта культурного наследия регионального значения "Место, где находилась паромная ж.д. переправа через р. Волгу", расположенного по адресу (местонахождение): Волгоградская область, г. Волгоград, Тракторозаводский район, пос. Латошинка, согласно приложению 6;

1.7. Границы и режимы использования территории объекта культурного наследия регионального значения "Памятник на месте "Ролика" - пункта связи 138-й стрелковой дивизии на "Острове Людникова", расположенного по адресу (местонахождение): Волгоградская область, г. Волгоград, Краснооктябрьский район, Нижний поселок "Баррикады", на берегу реки Волги, согласно приложению 7;

1.8. Границы и режимы использования территории объекта культурного наследия регионального значения "Братская могила советских воинов, погибших в период Сталинградской битвы", расположенного по адресу (местонахождение): Волгоградская область, Серафимовичский район, хут. Белонемухин, согласно приложению 8.

2. Настоящий приказ вступает в силу со дня его подписания и подлежит официальному опубликованию.

Председатель комитета



А.Ю. Баженов

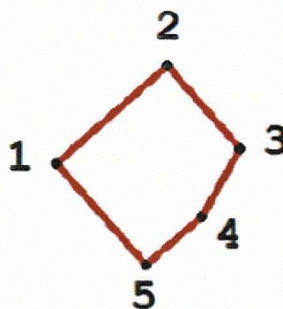
ПРИЛОЖЕНИЕ 1

к приказу комитета государственной
охраны объектов культурного
наследия Волгоградской области

от 23.04.2025 № 51-н

Границы территории объекта культурного наследия регионального значения
"Дом жилой", расположенного по адресу (местонахождение): Волгоградская
область, г. Волгоград, ул. Пугачевская, 9¹

Схема границ территории объекта культурного наследия регионального
значения "Дом жилой", расположенного по адресу (местонахождение):
Волгоградская область, г. Волгоград, ул. Пугачевская, 9



Условные обозначения:

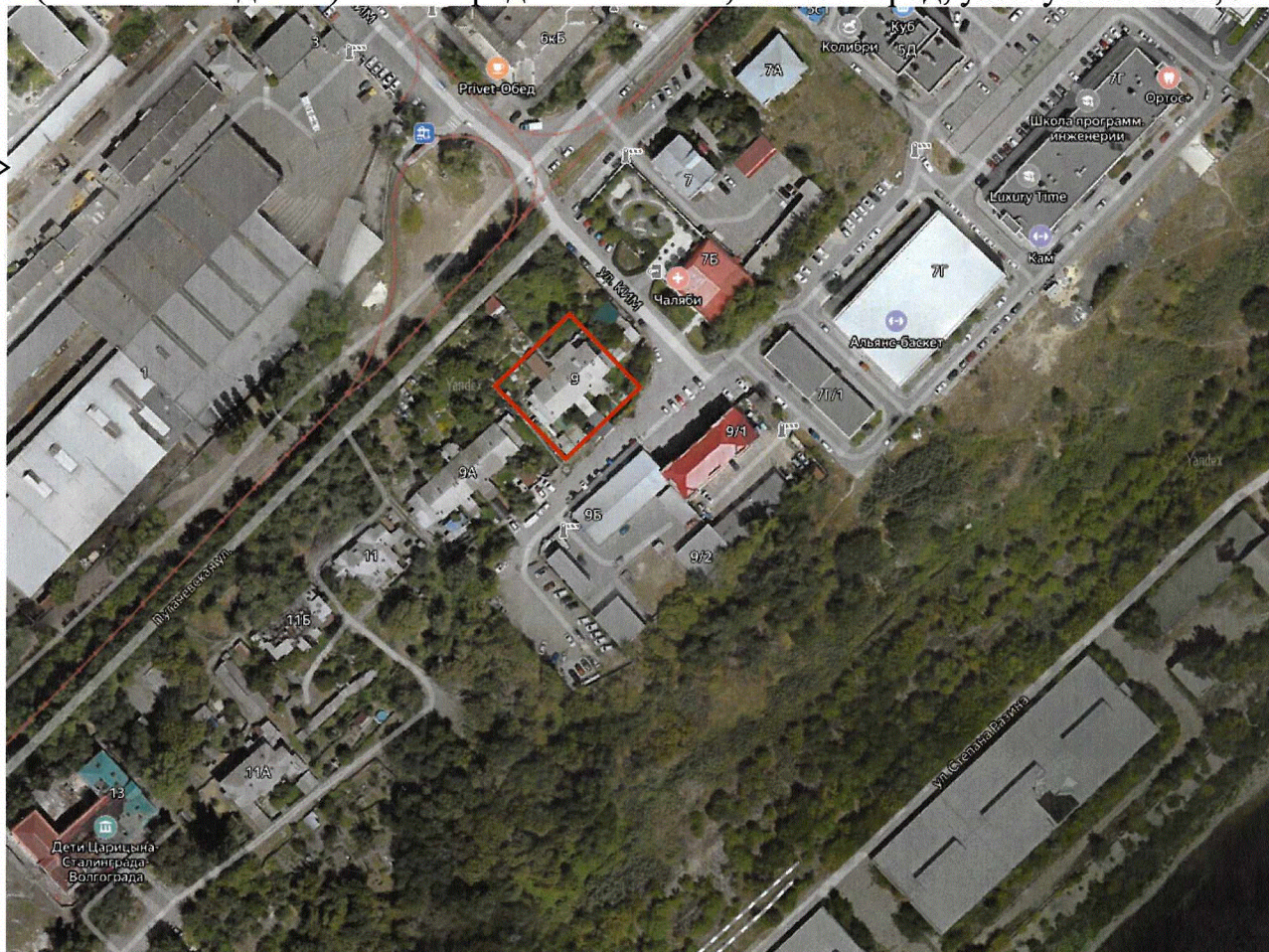
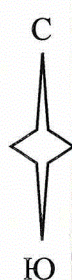


1-5

- граница территории объекта культурного наследия;
- характерные точки границы территории объекта культурного наследия.

¹ Адрес (местонахождение) и наименование объекта культурного наследия указаны в соответствии с актом федерального органа охраны объектов культурного наследия о регистрации объекта культурного наследия в Едином государственном реестре объектов культурного наследия (памятников истории и культуры) народов Российской Федерации.

Ситуационный план границ территории объекта культурного наследия регионального значения "Дом жилой", расположенного по адресу (местонахождение): Волгоградская область, г. Волгоград, ул. Пугачевская, 9



Условные обозначения:



- местоположение территории объекта культурного наследия.

Перечень координат характерных точек границ территории объекта культурного наследия регионального значения "Дом жилой", расположенного по адресу (местонахождение): Волгоградская область, г. Волгоград, ул. Пугачевская, 9

Система координат: МСК-34, зона 1

Номер характерной точки	X	Y
1	482059.60	1407252.93
2	482087.08	1407283.88
3	482063.79	1407304.56
4	482044.66	1407293.84
5	482031.16	1407278.19
1	482059.60	1407252.93

Режим использования территории объекта культурного наследия регионального значения "Дом жилой", расположенного по адресу (местонахождение): Волгоградская область, г. Волгоград, ул. Пугачевская, 9

В границах территории объекта культурного наследия регионального значения "Дом жилой", расположенного по адресу (местонахождение): Волгоградская область, г. Волгоград, ул. Пугачевская, 9, запрещается строительство объектов капитального строительства и увеличение объемно-пространственных характеристик существующих объектов капитального строительства, а также проведение земляных, строительных, мелиоративных и иных работ, за исключением:

работ по сохранению объекта культурного наследия или его отдельных элементов, сохранению историко-градостроительной или природной среды объекта культурного наследия;

работ по капитальному ремонту общего имущества в многоквартирных домах, являющихся объектами культурного наследия, включенными в единый государственный реестр объектов культурного наследия (памятников истории и культуры) народов Российской Федерации, или выявленными объектами культурного наследия, работ по капитальному ремонту общего имущества в многоквартирных домах, расположенных на территориях объектов культурного наследия и не являющихся объектами культурного наследия;

сноса или демонтажа дисгармоничных объектов капитального строительства, которые осуществляются на основании проектов проведения таких работ, содержащих разделы об обеспечении сохранности объекта культурного наследия;

ремонта и реконструкции инженерных сетей и автомобильных дорог, которые осуществляются на основании проектов проведения таких работ, содержащих согласованные разделы об обеспечении сохранности;

работ по благоустройству территории объекта культурного наследия, которые осуществляются на основании проектов проведения таких работ, содержащих согласованные разделы об обеспечении сохранности;

мероприятий по музеефикации объекта культурного наследия, которые осуществляются на основании проектов проведения таких работ, содержащих согласованные разделы об обеспечении сохранности;

устройства прозрачных ограждений, которое осуществляется на основании проектов проведения таких работ, содержащих согласованные разделы об обеспечении сохранности;

научно-исследовательских и изыскательских работ, в том числе по изучению культурного слоя.

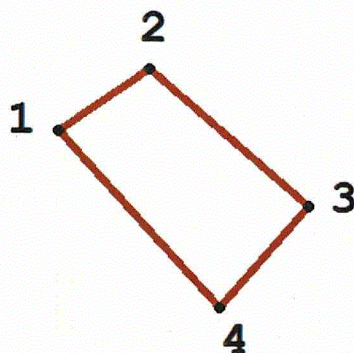
ПРИЛОЖЕНИЕ 2

к приказу комитета государственной
охраны объектов культурного
наследия Волгоградской области

от 23.04.2025 № 51-н

Границы территории объекта культурного наследия регионального значения
"Дом жилой с сараем", расположенного по адресу (местонахождение):
Волгоградская область, город Волгоград, ул. Пугачевская, 15²

Схема границ территории объекта культурного наследия регионального
значения "Дом жилой с сараем", расположенного по адресу
(местонахождение): Волгоградская область, город Волгоград,
ул. Пугачевская, 15



Условные обозначения:



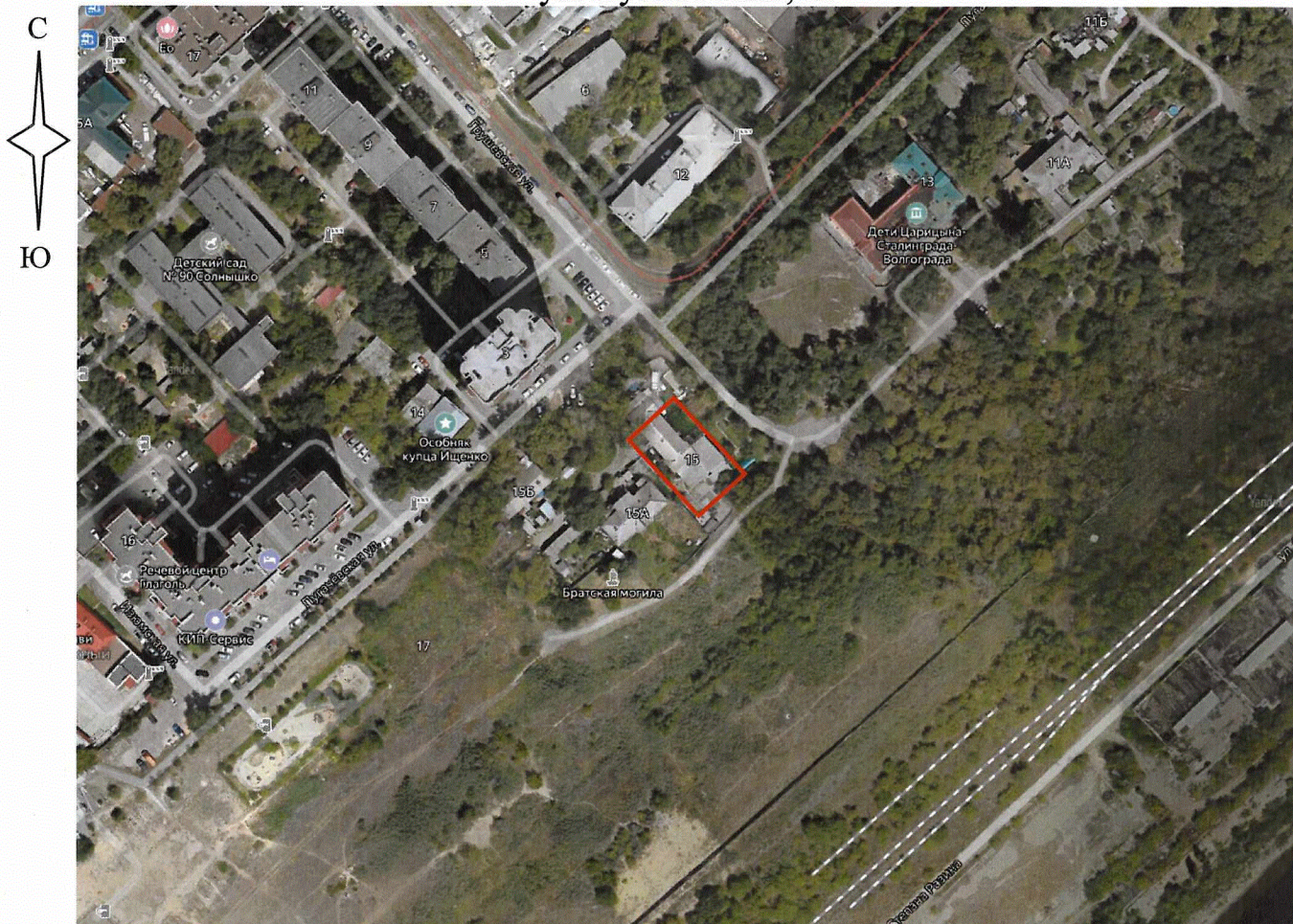
1-4

- граница территории объекта культурного наследия;

- характерные точки границы территории объекта культурного наследия.

² Адрес (местонахождение) и наименование объекта культурного наследия указаны в соответствии с актом федерального органа охраны объектов культурного наследия о регистрации объекта культурного наследия в Едином государственном реестре объектов культурного наследия (памятников истории и культуры) народов Российской Федерации.

Ситуационный план границ территории объекта культурного наследия регионального значения "Дом жилой с сараем", расположенного по адресу (местонахождение): Волгоградская область, город Волгоград, ул. Пугачевская, 15



Условные обозначения:

- местоположение территории объекта культурного наследия.

Перечень координат характерных точек границ территории объекта культурного наследия регионального значения "Дом жилой с сараем", расположенного по адресу (местонахождение): Волгоградская область, город Волгоград, ул. Пугачевская, 15

Система координат: МСК-34, зона 1

Номер характерной точки	X	Y
1	481842.83	1407018.05
2	481859.23	1407042.21
3	481822.52	1407084.38
4	481795.05	1407060.89
1	481842.83	1407018.05

Режим использования территории объекта культурного наследия регионального значения "Дом жилой с сараем", расположенного по адресу (местонахождение): Волгоградская область, город Волгоград, ул. Пугачевская, 15

В границах территории объекта культурного наследия регионального значения "Дом жилой с сараем", расположенного по адресу (местонахождение): Волгоградская область, город Волгоград, ул. Пугачевская, 15, запрещается строительство объектов капитального строительства и увеличение объемно-пространственных характеристик существующих объектов капитального строительства, а также проведение земляных, строительных, мелиоративных и иных работ, за исключением:

работ по сохранению объекта культурного наследия или его отдельных элементов, сохранению историко-градостроительной или природной среды объекта культурного наследия;

работ по капитальному ремонту общего имущества в многоквартирных домах, являющихся объектами культурного наследия, включенными в единый государственный реестр объектов культурного наследия (памятников истории и культуры) народов Российской Федерации, или выявленными объектами культурного наследия, работ по капитальному ремонту общего имущества в многоквартирных домах, расположенных на территориях объектов культурного наследия и не являющихся объектами культурного наследия;

сноса или демонтажа дисгармоничных объектов капитального строительства, которые осуществляются на основании проектов проведения таких работ, содержащих разделы об обеспечении сохранности объекта культурного наследия;

ремонта и реконструкции инженерных сетей и автомобильных дорог, которые осуществляются на основании проектов проведения таких работ, содержащих согласованные разделы об обеспечении сохранности;

работ по благоустройству территории объекта культурного наследия, которые осуществляются на основании проектов проведения таких работ, содержащих согласованные разделы об обеспечении сохранности;

мероприятий по музеефикации объекта культурного наследия, которые осуществляются на основании проектов проведения таких работ, содержащих согласованные разделы об обеспечении сохранности;

устройства прозрачных ограждений, которое осуществляется на основании проектов проведения таких работ, содержащих согласованные разделы об обеспечении сохранности;

научно-исследовательских и изыскательских работ, в том числе по изучению культурного слоя.

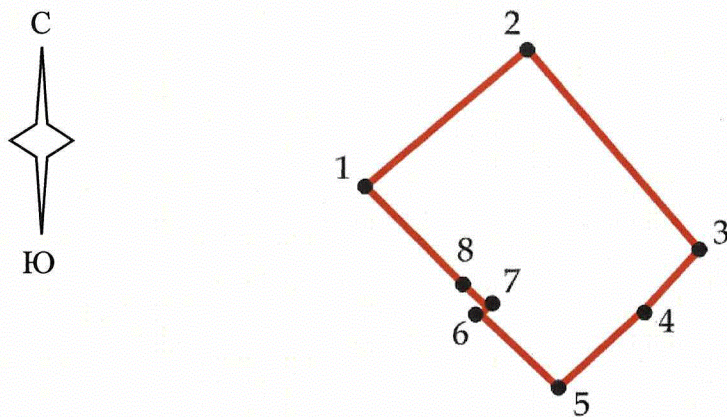
ПРИЛОЖЕНИЕ 3

к приказу комитета государственной
охраны объектов культурного
наследия Волгоградской области

от 23.04.2025 № 51-н

Границы территории объекта культурного наследия регионального значения
"Дом жилой", расположенного по адресу (местонахождение): Волгоградская
область, г. Волгоград, Ворошиловский район, ул. Пугачевская, 15а³

Схема границ территории объекта культурного наследия регионального
значения "Дом жилой", расположенного по адресу (местонахождение):
Волгоградская область, г. Волгоград, Ворошиловский район,
ул. Пугачевская, 15а



Условные обозначения:



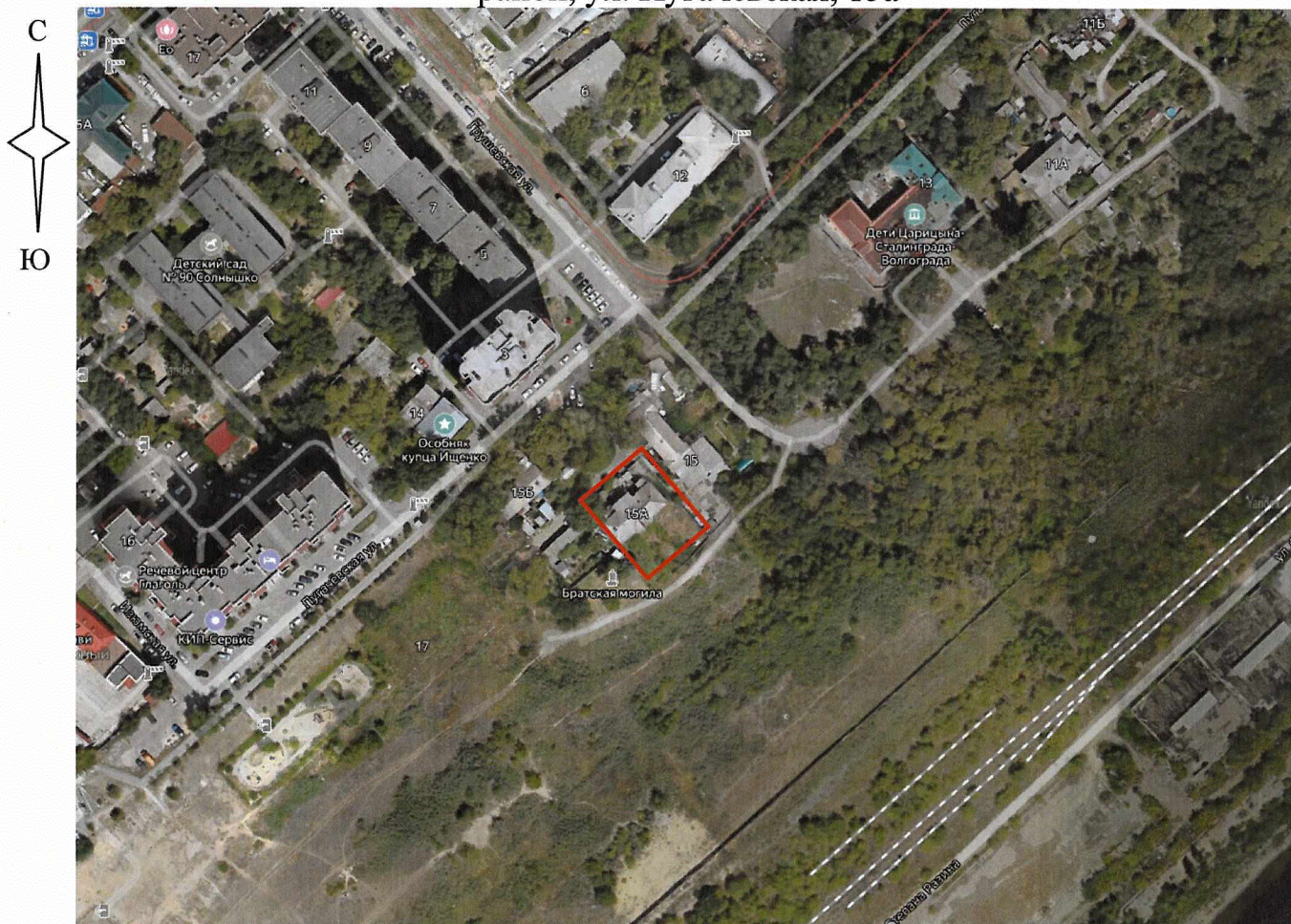
1-8

- граница территории объекта культурного наследия;

- характерные точки границы территории объекта культурного наследия.

³ Адрес (местонахождение) и наименование объекта культурного наследия указаны в соответствии с актом федерального органа охраны объектов культурного наследия о регистрации объекта культурного наследия в Едином государственном реестре объектов культурного наследия (памятников истории и культуры) народов Российской Федерации.

Ситуационный план границ территории объекта культурного наследия регионального значения "Дом жилой", расположенного по адресу (местонахождение): Волгоградская область, г. Волгоград, Ворошиловский район, ул. Пугачевская, 15а



Условные обозначения:



- местоположение территории объекта культурного наследия.

Перечень координат характерных точек границ территории объекта культурного наследия регионального значения "Дом жилой", расположенного по адресу (местонахождение): Волгоградская область, г. Волгоград, Ворошиловский район, ул. Пугачевская, 15а

Система координат: МСК-34, зона 1

Номер характерной точки	X	Y
1	481803.34	1407012.96
2	481823.37	1407035.45
3	481795.05	1407060.89
4	481786.51	1407053.11
5	481775.27	1407041.02
6	481786.28	1407030.68
7	481785.41	1407029.69
8	481788.62	1407026.43
1	481803.34	1407012.96

Режим использования территории объекта культурного наследия регионального значения "Дом жилой", расположенного по адресу (местонахождение): Волгоградская область, г. Волгоград, Ворошиловский район, ул. Пугачевская, 15а

В границах территории объекта культурного наследия регионального значения "Дом жилой", расположенного по адресу (местонахождение): Волгоградская область, г. Волгоград, Ворошиловский район, ул. Пугачевская, 15а, запрещается строительство объектов капитального строительства и увеличение объемно-пространственных характеристик существующих объектов капитального строительства, а также проведение земляных, строительных, мелиоративных и иных работ, за исключением:

работ по сохранению объекта культурного наследия или его отдельных элементов, сохранению историко-градостроительной или природной среды объекта культурного наследия;

работ по капитальному ремонту общего имущества в многоквартирных домах, являющихся объектами культурного наследия, включенными в единый государственный реестр объектов культурного наследия (памятников истории и культуры) народов Российской Федерации, или выявленными объектами культурного наследия, работ по капитальному ремонту общего имущества в многоквартирных домах, расположенных на территориях объектов культурного наследия и не являющихся объектами культурного наследия;

сноса или демонтажа дисгармоничных объектов капитального строительства, которые осуществляются на основании проектов проведения таких работ, содержащих разделы об обеспечении сохранности объекта культурного наследия;

ремонта и реконструкции инженерных сетей и автомобильных дорог, которые осуществляются на основании проектов проведения таких работ, содержащих согласованные разделы об обеспечении сохранности;

работ по благоустройству территории объекта культурного наследия, которые осуществляются на основании проектов проведения таких работ, содержащих согласованные разделы об обеспечении сохранности;

мероприятий по музеефикации объекта культурного наследия, которые осуществляются на основании проектов проведения таких работ, содержащих согласованные разделы об обеспечении сохранности;

устройства прозрачных ограждений, которое осуществляется на основании проектов проведения таких работ, содержащих согласованные разделы об обеспечении сохранности;

научно-исследовательских и изыскательских работ, в том числе по изучению культурного слоя.

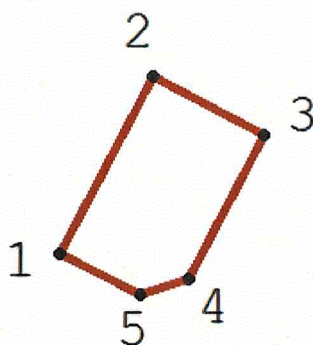
ПРИЛОЖЕНИЕ 4

к приказу комитета государственной
охраны объектов культурного
наследия Волгоградской области

от 23.04.2025 № 51-н

Границы территории объекта культурного наследия регионального значения
"Жилые дома", расположенного по адресу (местонахождение): Волгоградская
область, г. Волгоград, Советский район, станция Ельшанка, 8 км⁴

Схема границ территории объекта культурного наследия регионального
значения "Жилые дома", расположенного по адресу (местонахождение):
Волгоградская область, г. Волгоград, Советский район, станция Ельшанка, 8 км



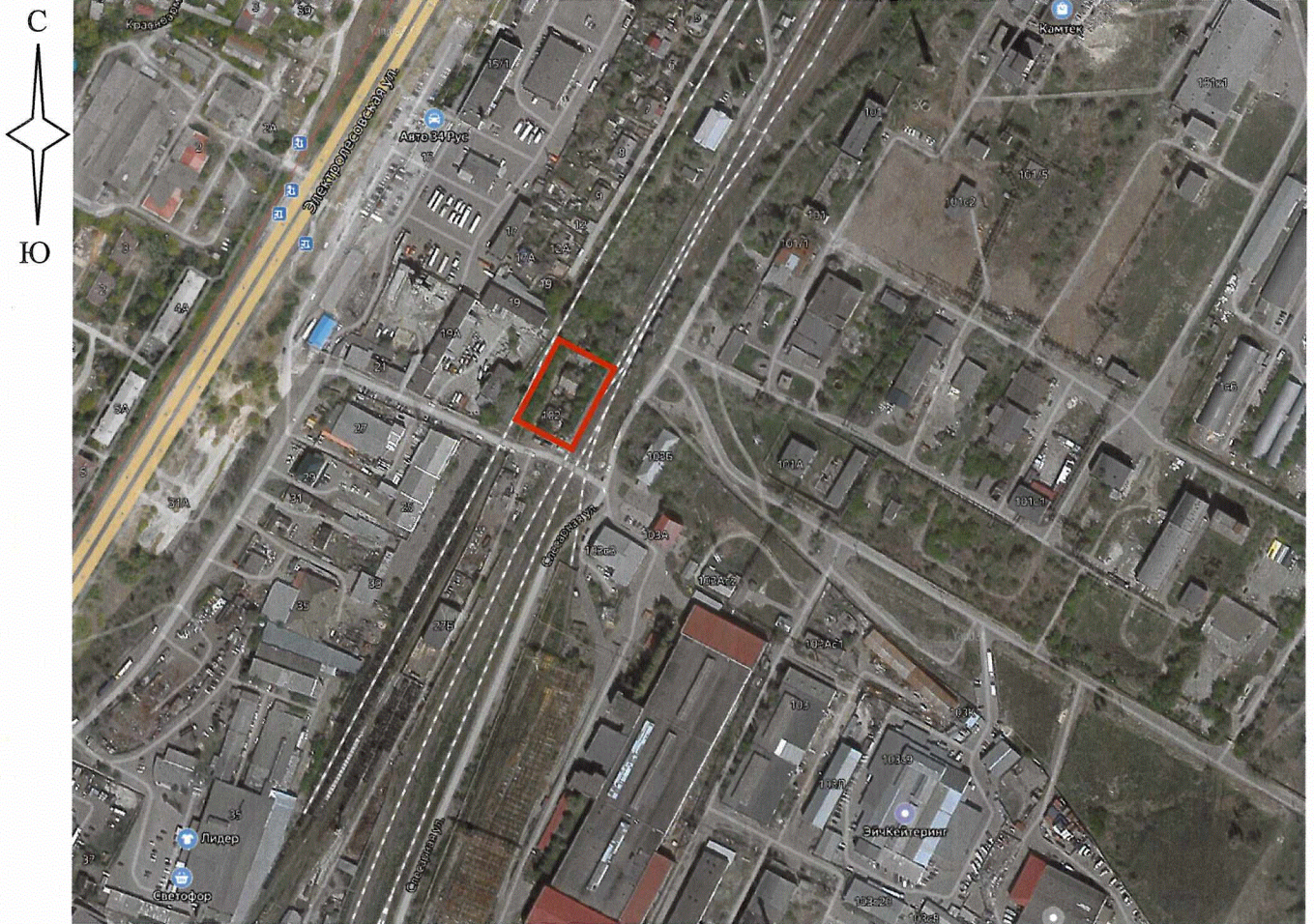
Условные обозначения:



- граница территории объекта культурного наследия;
- характерные точки границы территории объекта культурного наследия.

⁴ Адрес (местонахождение) и наименование объекта культурного наследия указаны в соответствии с актом федерального органа охраны объектов культурного наследия о регистрации объекта культурного наследия в Едином государственном реестре объектов культурного наследия (памятников истории и культуры) народов Российской Федерации.

Ситуационный план границ территории объекта культурного наследия
регионального значения "Жилые дома", расположенного по адресу
(местонахождение): Волгоградская область, г. Волгоград, Советский район,
станция Ельшанка, 8 км



Условные обозначения:



- местоположение территории объекта культурного наследия.

Перечень координат характерных точек границ территории объекта
культурного наследия регионального значения "Жилые дома", расположенного
по адресу (местонахождение): Волгоградская область, г. Волгоград, Советский
район, станция Ельшанка, 8 км

Система координат: МСК-34, зона 1

Номер характерной точки	X	Y
1	478680.99	1403727.60
2	478723.35	1403749.74
3	478709.43	1403775.88
4	478675.14	1403758.15
5	478671.19	1403746.47
1	478680.99	1403727.60

Режим использования территории объекта культурного наследия регионального значения "Жилые дома", расположенного по адресу (местонахождение): Волгоградская область, г. Волгоград, Советский район, станция Ельшанка, 8 км

В границах территории объекта культурного наследия регионального значения "Жилые дома", расположенного по адресу (местонахождение): Волгоградская область, г. Волгоград, Советский район, станция Ельшанка, 8 км, запрещается строительство объектов капитального строительства и увеличение объемно-пространственных характеристик существующих объектов капитального строительства, а также проведение земляных, строительных, мелиоративных и иных работ, за исключением:

работ по сохранению объекта культурного наследия или его отдельных элементов, сохранению историко-градостроительной или природной среды объекта культурного наследия;

работ по капитальному ремонту общего имущества в многоквартирных домах, являющихся объектами культурного наследия, включенными в единый государственный реестр объектов культурного наследия (памятников истории и культуры) народов Российской Федерации, или выявленными объектами культурного наследия, работ по капитальному ремонту общего имущества в многоквартирных домах, расположенных на территориях объектов культурного наследия и не являющихся объектами культурного наследия;

сноса или демонтажа дисгармоничных объектов капитального строительства, которые осуществляются на основании проектов проведения таких работ, содержащих разделы об обеспечении сохранности объекта культурного наследия;

ремонта и реконструкции инженерных сетей и автомобильных дорог, которые осуществляются на основании проектов проведения таких работ, содержащих согласованные разделы об обеспечении сохранности;

работ по благоустройству территории объекта культурного наследия, которые осуществляются на основании проектов проведения таких работ, содержащих согласованные разделы об обеспечении сохранности;

мероприятий по музеефикации объекта культурного наследия, которые осуществляются на основании проектов проведения таких работ, содержащих согласованные разделы об обеспечении сохранности;

устройства прозрачных ограждений, которое осуществляется на основании проектов проведения таких работ, содержащих согласованные разделы об обеспечении сохранности;

научно-исследовательских и изыскательских работ, в том числе по изучению культурного слоя.

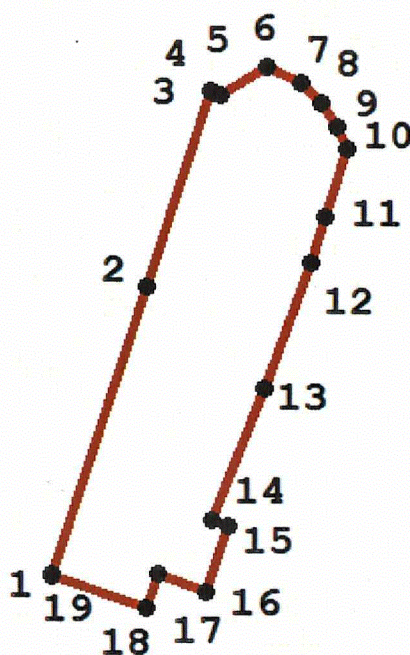
к приказу комитета государственной
охраны объектов культурного
наследия Волгоградской области

Границы территории объекта культурного наследия регионального значения "Кожевенный завод Смирнова (Волгоградский кожзавод)", расположенного по адресу (местонахождение): Волгоградская область, г. Волгоград, Советский район, ул. Крепильная, 136⁵

С



Ю

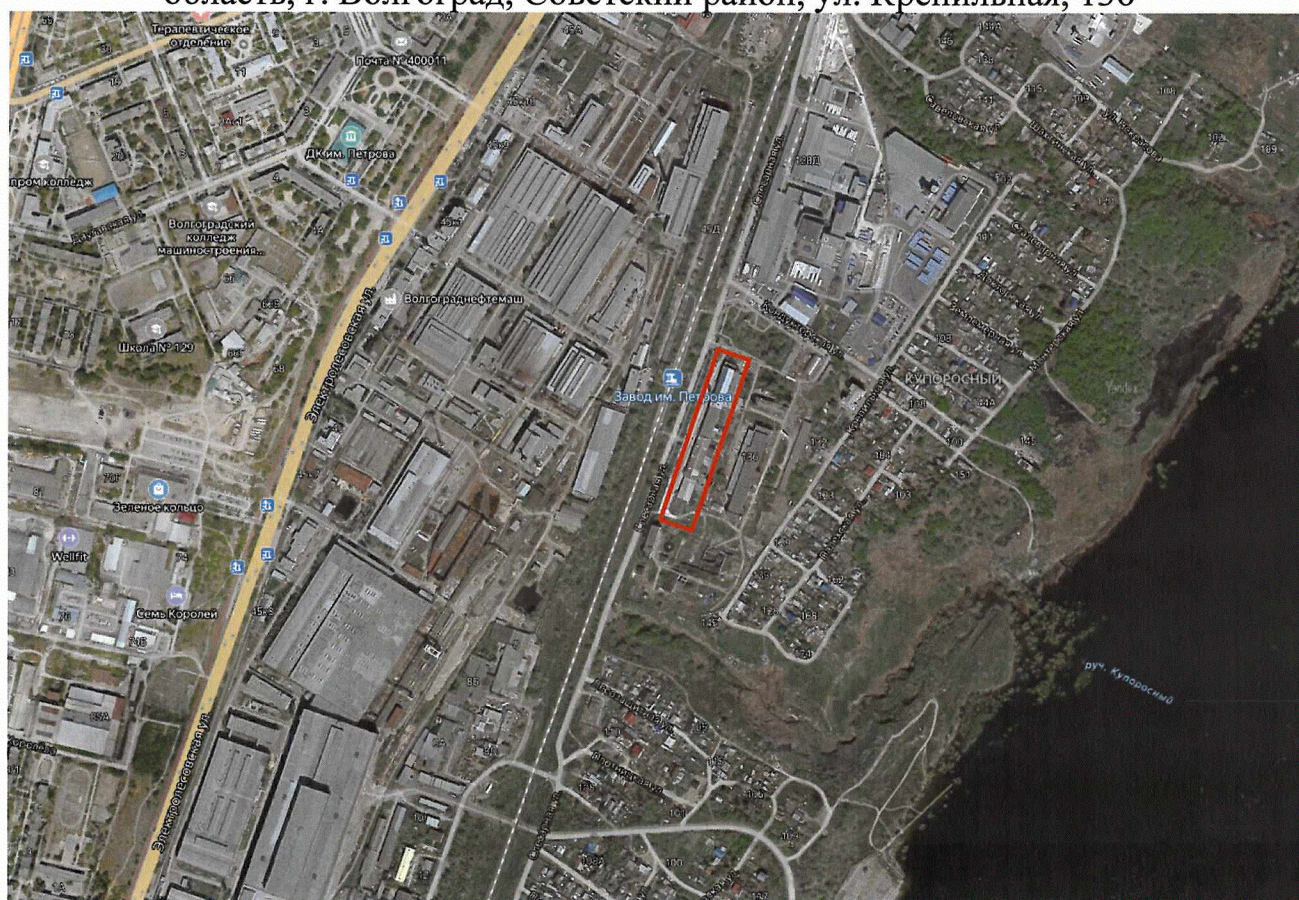


1-19

- граница территории объекта культурного наследия;
- характерные точки границы территории объекта культурного наследия.

⁵ Адрес (местонахождение) и наименование объекта культурного наследия указаны в соответствии с актом федерального органа охраны объектов культурного наследия о регистрации объекта культурного наследия в Едином государственном реестре объектов культурного наследия (памятников истории и культуры) народов Российской Федерации.

Ситуационный план границ территории объекта культурного наследия регионального значения "Кожевенный завод Смирнова (Волгоградский кожзавод)", расположенного по адресу (местонахождение): Волгоградская область, г. Волгоград, Советский район, ул. Крепильная, 136



Условные обозначения:



- местоположение территории объекта культурного наследия.

Перечень координат характерных точек границ территории объекта культурного наследия регионального значения "Кожевенный завод Смирнова (Волгоградский кожзавод)", расположенного по адресу (местонахождение): Волгоградская область, г. Волгоград, Советский район, ул. Крепильная, 136

Система координат: МСК-34, зона 1

Номер характерной точки	X	Y
1	477408.49	1403356.56
2	477546.37	1403401.04
3	477639.08	1403431.66
4	477638.61	1403433.08
5	477637.10	1403436.54
6	477650.80	1403458.54
7	477643.70	1403474.38
8	477633.89	1403484.17
9	477622.54	1403492.09
10	477611.63	1403497.10
11	477579.12	1403486.52
12	477557.25	1403479.29
13	477497.64	1403457.77
14	477434.85	1403433.27
15	477431.95	1403440.93
16	477400.81	1403429.90
17	477408.49	1403406.86
18	477393.14	1403401.76
19	477408.42	1403356.79
1	477408.49	1403356.56

Режим использования территории объекта культурного наследия регионального значения "Кожевенный завод Смирнова (Волгоградский кожзавод)", расположенного по адресу (местонахождение): Волгоградская область, г. Волгоград, Советский район, ул. Крепильная, 136

В границах территории объекта культурного наследия регионального значения "Кожевенный завод Смирнова (Волгоградский кожзавод)", расположенного по адресу (местонахождение): Волгоградская область, г. Волгоград, Советский район, ул. Крепильная, 136, запрещается строительство объектов капитального строительства и увеличение объемно-пространственных характеристик существующих объектов капитального строительства, а также проведение земляных, строительных, мелиоративных и иных работ, за исключением:

работ по сохранению объекта культурного наследия или его отдельных элементов, сохранению историко-градостроительной или природной среды объекта культурного наследия;

сноса или демонтажа дисгармоничных объектов капитального строительства, которые осуществляются на основании проектов проведения таких работ, содержащих разделы об обеспечении сохранности объекта культурного наследия;

ремонта и реконструкции инженерных сетей и автомобильных дорог, которые осуществляются на основании проектов проведения таких работ, содержащих согласованные разделы об обеспечении сохранности;

работ по благоустройству территории объекта культурного наследия, которые осуществляются на основании проектов проведения таких работ, содержащих согласованные разделы об обеспечении сохранности;

мероприятий по музеефикации объекта культурного наследия, которые осуществляются на основании проектов проведения таких работ, содержащих согласованные разделы об обеспечении сохранности;

устройства прозрачных ограждений, которое осуществляется на основании проектов проведения таких работ, содержащих согласованные разделы об обеспечении сохранности;

научно-исследовательских и изыскательских работ, в том числе по изучению культурного слоя.

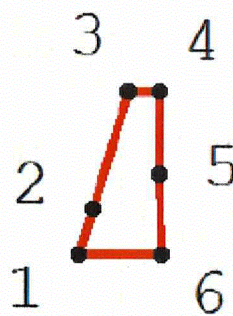
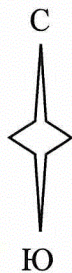
ПРИЛОЖЕНИЕ 6

к приказу комитета государственной
охраны объектов культурного
наследия Волгоградской области

от 23.04.2025 № 51-н

Границы территории объекта культурного наследия регионального значения
"Место, где находилась паромная ж.д. переправа через р. Волгу",
расположенного по адресу (местонахождение): Волгоградская область,
г. Волгоград, Тракторозаводский район, пос. Латошинка⁶

Схема границ территории объекта культурного наследия регионального
значения "Место, где находилась паромная ж.д. переправа через р. Волгу",
расположенного по адресу (местонахождение): Волгоградская область,
г. Волгоград, Тракторозаводский район, пос. Латошинка



Условные обозначения:



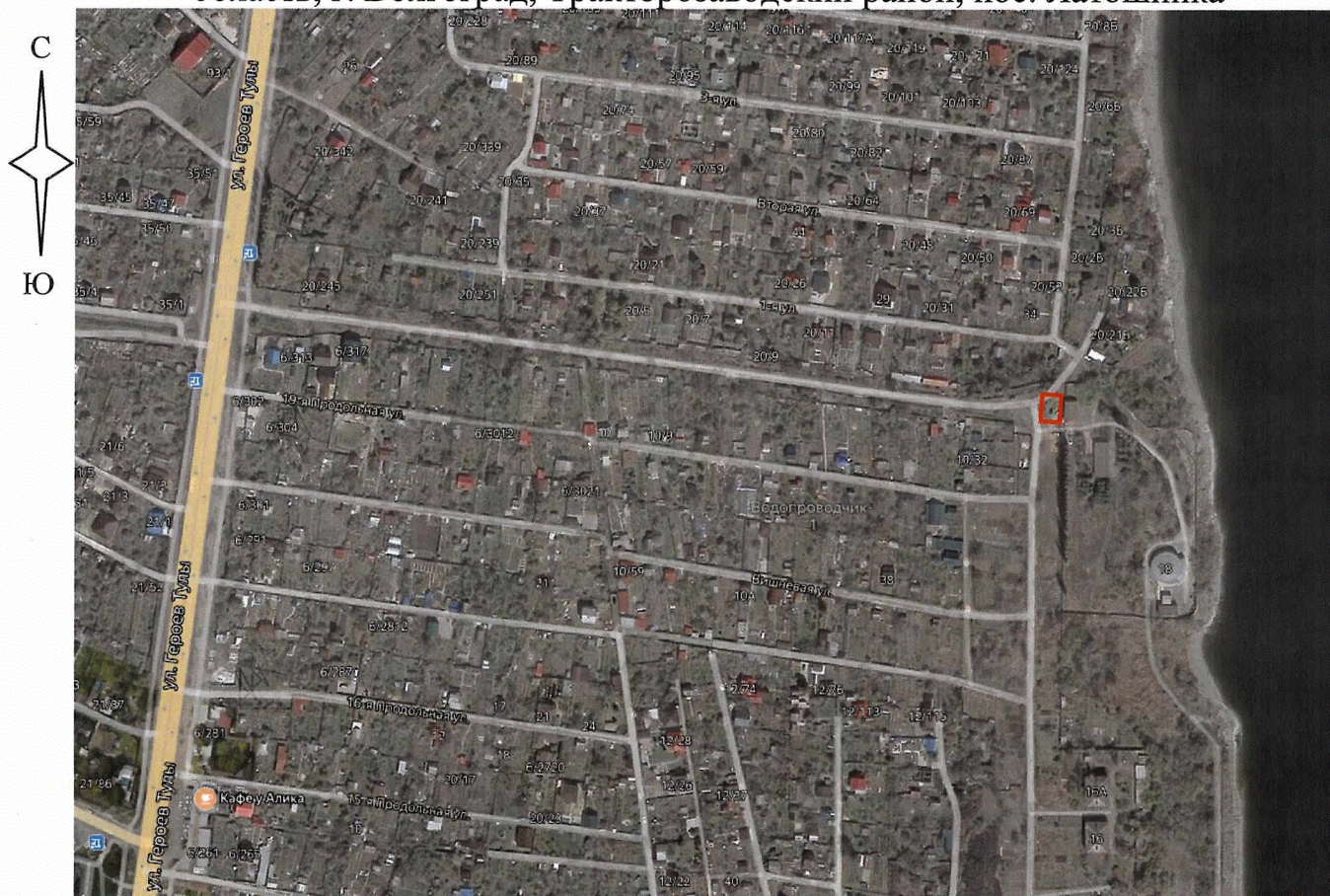
1-6

- граница территории объекта культурного наследия;

- характерные точки границы территории объекта культурного наследия.

⁶ Адрес (местонахождение) и наименование объекта культурного наследия указаны в соответствии с актом федерального органа охраны объектов культурного наследия о регистрации объекта культурного наследия в Едином государственном реестре объектов культурного наследия (памятников истории и культуры) народов Российской Федерации.

Ситуационный план границ территории объекта культурного наследия регионального значения "Место, где находилась паромная ж.д. переправа через р. Волгу", расположенного по адресу (местонахождение): Волгоградская область, г. Волгоград, Тракторозаводский район, пос. Латошинка



Условные обозначения:



- местоположение территории объекта культурного наследия.

Перечень координат характерных точек границ территории объекта культурного наследия регионального значения "Место, где находилась паромная ж.д. переправа через р. Волгу", расположенного по адресу (местонахождение): Волгоградская область, г. Волгоград, Тракторозаводский район, пос. Латошинка

Система координат: МСК-34, зона 2

Номер характерной точки	X	Y
1	498927.38	1417920.89
2	498934.69	1417923.05
3	498952.59	1417928.34
4	498952.59	1417933.13
5	498940.03	1417933.17
6	498927.38	1417933.62
1	498927.38	1417920.89

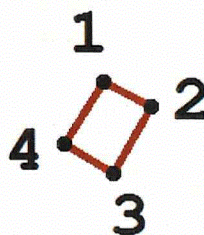
ПРИЛОЖЕНИЕ 7

к приказу комитета государственной
охраны объектов культурного
наследия Волгоградской области

от 23.04.2025 № 51-н

Границы территории объекта культурного наследия регионального значения
"Памятник на месте "Ролика" - пункта связи 138-й стрелковой дивизии на
"Острове Людникова", расположенного по адресу (местонахождение):
Волгоградская область, г. Волгоград, Краснооктябрьский район, Нижний
поселок "Баррикады", на берегу реки Волги⁷

Схема границ территории объекта культурного наследия регионального
значения "Памятник на месте "Ролика" - пункта связи 138-й стрелковой
дивизии на "Острове Людникова", расположенного по адресу
(местонахождение): Волгоградская область, г. Волгоград, Краснооктябрьский
район, Нижний поселок "Баррикады", на берегу реки Волги



Условные обозначения:

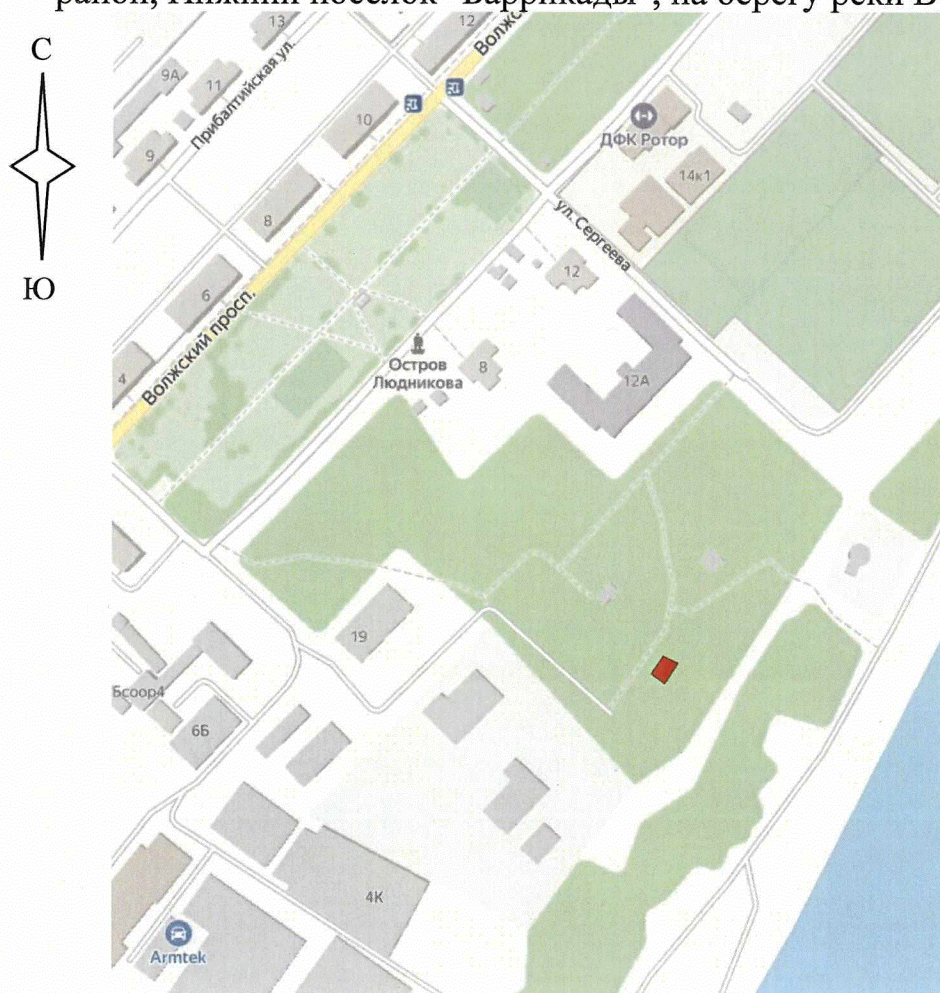


- граница территории объекта культурного наследия;

- характерные точки границы территории объекта культурного наследия.

⁷ Адрес (местонахождение) и наименование объекта культурного наследия указаны в соответствии с актом федерального органа охраны объектов культурного наследия о регистрации объекта культурного наследия в Едином государственном реестре объектов культурного наследия (памятников истории и культуры) народов Российской Федерации.

Ситуационный план границ территории объекта культурного наследия регионального значения "Памятник на месте "Ролика" - пункта связи 138-й стрелковой дивизии на "Острове Людникова", расположенного по адресу (местонахождение): Волгоградская область, г. Волгоград, Краснооктябрьский район, Нижний поселок "Баррикады", на берегу реки Волги



Условные обозначения:



- местоположение территории объекта культурного наследия.

Перечень координат характерных точек границ территории объекта культурного наследия регионального значения "Памятник на месте "Ролика" - пункта связи 138-й стрелковой дивизии на "Острове Людникова", расположенного по адресу (местонахождение): Волгоградская область, г. Волгоград, Краснооктябрьский район, Нижний поселок "Баррикады", на берегу реки Волги

Система координат: МСК-34, зона 2

Номер характерной точки	X	Y
1	490712.18	1413203.86
2	490707.75	1413212.84
3	490695.41	1413205.88
4	490700.84	1413196.87
1	490712.18	1413203.86

Режим использования территории объекта культурного наследия регионального значения "Памятник на месте "Ролика" - пункта связи 138-й стрелковой дивизии на "Острове Людникова", расположенного по адресу (местонахождение): Волгоградская область, г. Волгоград, Краснооктябрьский район, Нижний поселок "Баррикады", на берегу реки Волги

В границах территории объекта культурного наследия регионального значения "Памятник на месте "Ролика" - пункта связи 138-й стрелковой дивизии на "Острове Людникова", расположенного по адресу (местонахождение): Волгоградская область, г. Волгоград, Краснооктябрьский район, Нижний поселок "Баррикады", на берегу реки Волги, запрещается строительство объектов капитального строительства и увеличение объемно-пространственных характеристик существующих на территории памятника объектов капитального строительства, проведение земляных, строительных, мелиоративных и иных работ, за исключением:

работ по сохранению объекта культурного наследия или его отдельных элементов, сохранению историко-градостроительной или природной среды объекта культурного наследия;

строительства, реконструкции и ремонта подземных сетей инженерно-технического обеспечения, которые осуществляются при условии соблюдения мер по обеспечению сохранности объекта культурного наследия;

работ по благоустройству территории объекта культурного наследия, которые осуществляются при условии соблюдения мер по обеспечению сохранности объекта культурного наследия;

мероприятий по музеефикации объекта культурного наследия, которые осуществляются при условии соблюдения мер по обеспечению сохранности объекта культурного наследия;

устройства прозрачных ограждений, которое осуществляется при условии соблюдения мер по обеспечению сохранности объекта культурного наследия;

проведения мероприятий по обеспечению пожарной и экологической безопасности объекта культурного наследия;

устройства архитектурной подсветки памятника и территории объекта культурного наследия;

научно-исследовательских и изыскательских работ, в том числе по изучению культурного слоя.

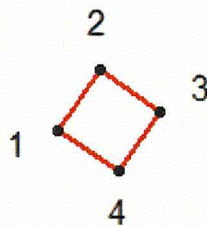
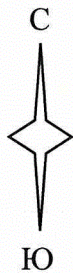
ПРИЛОЖЕНИЕ 8

к приказу комитета государственной
охраны объектов культурного
наследия Волгоградской области

от 23.04.2025 № 51-н

Границы территории объекта культурного наследия регионального значения
"Братская могила советских воинов, погибших в период Сталинградской
битвы", расположенного по адресу (местонахождение): Волгоградская область,
Серафимовичский район, хут. Белонемухин⁸

Схема границ территории объекта культурного наследия регионального
значения "Братская могила советских воинов, погибших в период
Сталинградской битвы", расположенного по адресу (местонахождение):
Волгоградская область, Серафимовичский район, хут. Белонемухин



Условные обозначения:



- граница территории объекта культурного наследия;

- характерные точки границы территории объекта культурного наследия.

⁸ Адрес (местонахождение) и наименование объекта культурного наследия указаны в соответствии с актом федерального органа охраны объектов культурного наследия о регистрации объекта культурного наследия в Едином государственном реестре объектов культурного наследия (памятников истории и культуры) народов Российской Федерации.

Ситуационный план границ территории объекта культурного наследия регионального значения "Братская могила советских воинов, погибших в период Сталинградской битвы", расположенного по адресу (местонахождение): Волгоградская область, Серафимовичский район, хут. Белонемухин



Условные обозначения:



- местоположение территории объекта культурного наследия.

Перечень координат характерных точек границ территории объекта культурного наследия регионального значения "Братская могила советских воинов, погибших в период Сталинградской битвы", расположенного по адресу (местонахождение): Волгоградская область, Серафимовичский район, хут. Белонемухин

Система координат: МСК-34, зона 1

Номер характерной точки	X	Y
1	556268.06	1274554.83
2	556273.84	1274558.78
3	556269.90	1274564.56
4	556264.12	1274560.61
1	556268.06	1274554.83

Режим использования территории объекта культурного наследия регионального значения "Братская могила советских воинов, погибших в период Сталинградской битвы", расположенного по адресу (местонахождение): Волгоградская область, Серафимовичский район, хут. Белонемухин

В границах территории объекта культурного наследия регионального значения "Братская могила советских воинов, погибших в период Сталинградской битвы", расположенного по адресу (местонахождение): Волгоградская область, Серафимовичский район, хут. Белонемухин, запрещается строительство объектов капитального строительства и увеличение объемно-пространственных характеристик существующих объектов капитального строительства, а также проведение земляных, строительных, мелиоративных и иных работ, за исключением:

- работ по сохранению объекта культурного наследия или его отдельных элементов, сохранению историко-градостроительной или природной среды объекта культурного наследия;

- ремонта и реконструкции инженерных коммуникаций и автомобильных дорог, которые осуществляются на основании проектов проведения таких работ, содержащих согласованные разделы об обеспечении сохранности;

- работ по благоустройству территории объекта культурного наследия, которые осуществляются на основании проектов проведения таких работ, содержащих согласованные разделы об обеспечении сохранности;

- мероприятий по музеефикации объекта культурного наследия, которые осуществляются на основании проектов проведения таких работ, содержащих согласованные разделы об обеспечении сохранности;

- устройства прозрачных ограждений, которое осуществляется на основании проектов проведения таких работ, содержащих согласованные разделы об обеспечении сохранности;

- научно-исследовательских и изыскательских работ, в том числе по изучению культурного слоя.