



КОМИТЕТ ГОСУДАРСТВЕННОЙ ОХРАНЫ  
ОБЪЕКТОВ КУЛЬТУРНОГО НАСЛЕДИЯ  
ВОЛГОГРАДСКОЙ ОБЛАСТИ  
(ОБЛКУЛЬТНАСЛЕДИЕ)

**ПРИКАЗ**

09 апреля 2025 г.

№ 49-н

Волгоград

Об утверждении границ и режимов использования территории объектов культурного наследия регионального значения, расположенных на территории Клетского района Волгоградской области

В соответствии со статьей 3.1, пунктом 2 статьи 33 Федерального закона от 25 июня 2002 г. № 73-ФЗ "Об объектах культурного наследия (памятниках истории и культуры) народов Российской Федерации", пунктом 8 требований к составлению проектов границ территорий объектов культурного наследия, утвержденных приказом Министерства культуры Российской Федерации от 04 июня 2015 г. № 1745, Положением о комитете государственной охраны объектов культурного наследия Волгоградской области, утвержденным постановлением Администрации Волгоградской области от 19 декабря 2016 г. № 697-п, п р и к а з ы в а ю :

1. Утвердить:

1.1. Границы и режимы использования территории объекта культурного наследия регионального значения "Братская могила участников гражданской войны, погибших в борьбе за власть Советов", расположенного по адресу (местонахождение): Волгоградская область, Клетский район, хут. Ерик, 50 м северо-восточнее клуба, согласно приложению 1;

1.2. Границы и режимы использования территории объекта культурного наследия регионального значения "Братская могила советских воинов, погибших в период Сталинградской битвы", расположенного по адресу (местонахождение): Волгоградская область, Клетский район, хут. Жирковский, согласно приложению 2;

1.3. Границы и режимы использования территории объекта культурного наследия регионального значения "Братская могила советских воинов, погибших в период Сталинградской битвы", расположенного по адресу (местонахождение): Волгоградская область, Клетский район, хут. Захаров, центр, согласно приложению 3;

1.4. Границы и режимы использования территории объекта культурного наследия регионального значения "Братская могила советских воинов, погибших в период Сталинградской битвы", расположенного по адресу

(местонахождение): Волгоградская область, Клетский район, хут. Зотовский, центр, 30 м юго-западнее школы, согласно приложению 4;

1.5. Границы и режимы использования территории объекта культурного наследия регионального значения "Братская могила советских воинов, погибших в период Сталинградской битвы, и участников гражданской войны", расположенного по адресу (местонахождение): Волгоградская область, Клетский район, хут. Иванушенский, согласно приложению 5;

1.6. Границы и режимы использования территории объекта культурного наследия регионального значения "Братская могила советских воинов, погибших в период Сталинградской битвы", расположенного по адресу (местонахождение): Волгоградская область, Клетский район, хут. Калмыковский, северо-восточнее школы, согласно приложению 6;

1.7. Границы и режимы использования территории объекта культурного наследия регионального значения "Братская могила советских воинов, погибших в период Сталинградской битвы", расположенного по адресу (местонахождение): Волгоградская область, Клетский район, хут. Гвардейский, центр, согласно приложению 7;

1.8. Границы и режимы использования территории объекта культурного наследия регионального значения "Могила воинов-комсомольцев Покальчука А.А. и Гутченко П.Л., закрывших своими телами амбразуру фашистского дзота в период Сталинградской битвы", расположенного по адресу (местонахождение): Волгоградская область, Клетский район, ст-ца Клетская, 20 м западнее к/т "Маяк", в парке, согласно приложению 8;

1.9. Границы и режимы использования территории объекта культурного наследия регионального значения "Братская могила советских воинов, погибших в период Сталинградской битвы", расположенного по адресу (местонахождение): Волгоградская область, Клетский район, хут. Караженский, центр, 50 м юго-западнее клуба, согласно приложению 9;

1.10. Границы и режимы использования территории объекта культурного наследия регионального значения "Братская могила советских воинов, погибших в период Сталинградской битвы", расположенного по адресу (местонахождение): Волгоградская область, Клетский район, ст-ца Кременская, центр, согласно приложению 10;

1.11. Границы и режимы использования территории объекта культурного наследия регионального значения "Братская могила советских воинов, погибших в период Сталинградской битвы", расположенного по адресу (местонахождение): Волгоградская область, Клетский район, хут. Липовский, 100 м от школы, согласно приложению 11.

2. Настоящий приказ вступает в силу со дня его подписания и подлежит официальному опубликованию.

Председатель комитета



А.Ю. Баженов

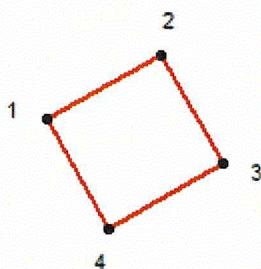
## ПРИЛОЖЕНИЕ 1

к приказу комитета государственной  
охраны объектов культурного  
наследия Волгоградской области

от 09.04.2025 № 49-н

Границы территории объекта культурного наследия регионального значения "Братская могила участников гражданской войны, погибших в борьбе за власть Советов", расположенного по адресу (местонахождение): Волгоградская область, Клетский район, хут. Ерик, 50 м северо-восточнее клуба<sup>1</sup>

Схема границ территории объекта культурного наследия регионального значения "Братская могила участников гражданской войны, погибших в борьбе за власть Советов", расположенного по адресу (местонахождение): Волгоградская область, Клетский район, хут. Ерик, 50 м северо-восточнее клуба



Условные обозначения:



1-4

- граница территории объекта культурного наследия;

- характерные точки границы территории объекта культурного наследия.

<sup>1</sup> Адрес (местонахождение) и наименование объекта культурного наследия указаны в соответствии с актом федерального органа охраны объектов культурного наследия о регистрации объекта культурного наследия в Едином государственном реестре объектов культурного наследия (памятников истории и культуры) народов Российской Федерации.

Ситуационный план границ территории объекта культурного наследия регионального значения "Братская могила участников гражданской войны, погибших в борьбе за власть Советов", расположенного по адресу (местонахождение): Волгоградская область, Клетский район, хут. Ерик, 50 м северо-восточнее клуба



Условные обозначения:



- местоположение территории объекта культурного наследия.

Перечень координат характерных точек границ территории объекта культурного наследия регионального значения "Братская могила участников гражданской войны, погибших в борьбе за власть Советов", расположенного по адресу (местонахождение): Волгоградская область, Клетский район, хут. Ерик, 50 м северо-восточнее клуба

Система координат: МСК-34, зона 1

Номер характерной точки	X	Y
1	511608.20	1303949.40
2	511617.74	1303966.08
3	511601.74	1303975.38
4	511592.14	1303958.66
1	511608.20	1303949.40

Режим использования территории объекта культурного наследия регионального значения "Братская могила участников гражданской войны, погибших в борьбе за власть Советов", расположенного по адресу (местонахождение): Волгоградская область, Клетский район, хут. Ерик, 50 м северо-восточнее клуба

В границах территории объекта культурного наследия регионального значения "Братская могила участников гражданской войны, погибших в борьбе за власть Советов", расположенного по адресу (местонахождение): Волгоградская область, Клетский район, хут. Ерик, 50 м северо-восточнее клуба, запрещается строительство объектов капитального строительства и увеличение объемно-пространственных характеристик существующих объектов капитального строительства, а также проведение земляных, строительных, мелиоративных и иных работ, за исключением:

работ по сохранению объекта культурного наследия или его отдельных элементов, сохранению историко-градостроительной или природной среды объекта культурного наследия;

ремонта и реконструкции инженерных коммуникаций и автомобильных дорог, которые осуществляются на основании проектов проведения таких работ, содержащих согласованные разделы об обеспечении сохранности;

работ по благоустройству территории объекта культурного наследия, которые осуществляются на основании проектов проведения таких работ, содержащих согласованные разделы об обеспечении сохранности;

мероприятий по музеефикации объекта культурного наследия, которые осуществляются на основании проектов проведения таких работ, содержащих согласованные разделы об обеспечении сохранности;

устройства прозрачных ограждений, которое осуществляется на основании проектов проведения таких работ, содержащих согласованные разделы об обеспечении сохранности;

научно-исследовательских и изыскательских работ, в том числе по изучению культурного слоя.

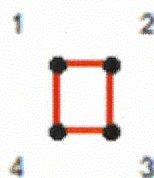
## ПРИЛОЖЕНИЕ 2

к приказу комитета государственной  
охраны объектов культурного  
наследия Волгоградской области

от 09.04.2025 № 49-н

Границы территории объекта культурного наследия регионального значения  
"Братская могила советских воинов, погибших в период Сталинградской  
битвы", расположенного по адресу (местонахождение): Волгоградская область,  
Клетский район, хут. Жирковский<sup>2</sup>

Схема границ территории объекта культурного наследия регионального  
значения "Братская могила советских воинов, погибших в период  
Сталинградской битвы", расположенного по адресу (местонахождение):  
Волгоградская область, Клетский район, хут. Жирковский



Условные обозначения:



1-4

- граница территории объекта культурного наследия;
- характерные точки границы территории объекта культурного наследия.

---

<sup>2</sup> Адрес (местонахождение) и наименование объекта культурного наследия указаны в соответствии с актом федерального органа охраны объектов культурного наследия о регистрации объекта культурного наследия в Едином государственном реестре объектов культурного наследия (памятников истории и культуры) народов Российской Федерации.

Ситуационный план границ территории объекта культурного наследия регионального значения "Братская могила советских воинов, погибших в период Сталинградской битвы", расположенного по адресу (местонахождение): Волгоградская область, Клетский район, хут. Жирковский



Условные обозначения:



- местоположение территории объекта культурного наследия.

Перечень координат характерных точек границ территории объекта культурного наследия регионального значения "Братская могила советских воинов, погибших в период Сталинградской битвы", расположенного по адресу (местонахождение): Волгоградская область, Клетский район, хут. Жирковский

Система координат: МСК-34, зона 1

Номер характерной точки	X	Y
1	546047.80	1264433.08
2	546047.80	1264435.89
3	546044.07	1264435.89
4	546044.07	1264433.08
1	546047.80	1264433.08

Режим использования территории объекта культурного наследия регионального значения "Братская могила советских воинов, погибших в период Сталинградской битвы", расположенного по адресу (местонахождение): Волгоградская область, Клетский район, хут. Жирковский

В границах территории объекта культурного наследия регионального значения "Братская могила советских воинов, погибших в период Сталинградской битвы", расположенного по адресу (местонахождение): Волгоградская область, Клетский район, хут. Жирковский, запрещается строительство объектов капитального строительства и увеличение объемно-пространственных характеристик существующих объектов капитального строительства, а также проведение земляных, строительных, мелиоративных и иных работ, за исключением:

- работ по сохранению объекта культурного наследия или его отдельных элементов, сохранению историко-градостроительной или природной среды объекта культурного наследия;

- ремонта и реконструкции инженерных коммуникаций и автомобильных дорог, которые осуществляются на основании проектов проведения таких работ, содержащих согласованные разделы об обеспечении сохранности;

- работ по благоустройству территории объекта культурного наследия, которые осуществляются на основании проектов проведения таких работ, содержащих согласованные разделы об обеспечении сохранности;

- мероприятий по музеефикации объекта культурного наследия, которые осуществляются на основании проектов проведения таких работ, содержащих согласованные разделы об обеспечении сохранности;

- устройства прозрачных ограждений, которое осуществляется на основании проектов проведения таких работ, содержащих согласованные разделы об обеспечении сохранности;

- научно-исследовательских и изыскательских работ, в том числе по изучению культурного слоя.

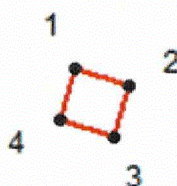
### ПРИЛОЖЕНИЕ 3

к приказу комитета государственной  
охраны объектов культурного  
наследия Волгоградской области

от 09.04.2025 № 49-н

Границы территории объекта культурного наследия регионального значения  
"Братская могила советских воинов, погибших в период Сталинградской  
битвы", расположенного по адресу (местонахождение): Волгоградская область,  
Клетский район, хут. Захаров, центр<sup>3</sup>

Схема границ территории объекта культурного наследия регионального  
значения "Братская могила советских воинов, погибших в период  
Сталинградской битвы", расположенного по адресу (местонахождение):  
Волгоградская область, Клетский район, хут. Захаров, центр



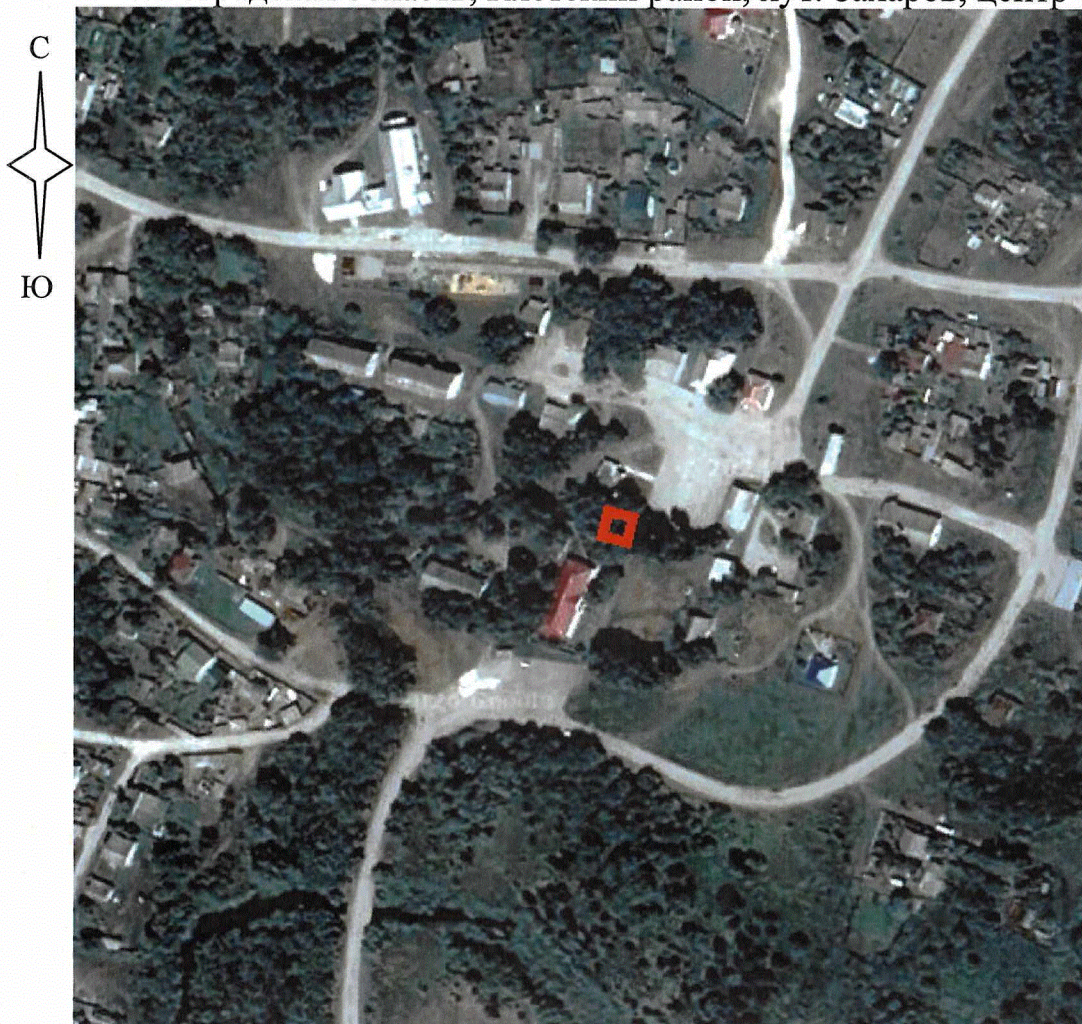
Условные обозначения:

- граница территории объекта культурного наследия;
- характерные точки границы территории объекта культурного наследия.


---

<sup>3</sup> Адрес (местонахождение) и наименование объекта культурного наследия указаны в соответствии с актом федерального органа охраны объектов культурного наследия о регистрации объекта культурного наследия в Едином государственном реестре объектов культурного наследия (памятников истории и культуры) народов Российской Федерации.

Ситуационный план границ территории объекта культурного наследия регионального значения "Братская могила советских воинов, погибших в период Сталинградской битвы", расположенного по адресу (местонахождение): Волгоградская область, Клетский район, хут. Захаров, центр



Условные обозначения:

 - местоположение территории объекта культурного наследия.

Перечень координат характерных точек границ территории объекта культурного наследия регионального значения "Братская могила советских воинов, погибших в период Сталинградской битвы", расположенного по адресу (местонахождение): Волгоградская область, Клетский район, хут. Захаров, центр

Система координат: МСК-34, зона 1

Номер характерной точки	X	Y
1	535018.29	1289502.06
2	535016.58	1289507.77
3	535011.12	1289506.13
4	535012.83	1289500.42
1	535018.29	1289502.06

Режим использования территории объекта культурного наследия регионального значения "Братская могила советских воинов, погибших в период Сталинградской битвы", расположенного по адресу (местонахождение): Волгоградская область, Клетский район, хут. Захаров, центр

В границах территории объекта культурного наследия регионального значения "Братская могила советских воинов, погибших в период Сталинградской битвы", расположенного по адресу (местонахождение): Волгоградская область, Клетский район, хут. Захаров, центр, запрещается строительство объектов капитального строительства и увеличение объемно-пространственных характеристик существующих объектов капитального строительства, а также проведение земляных, строительных, мелиоративных и иных работ, за исключением:

работ по сохранению объекта культурного наследия или его отдельных элементов, сохранению историко-градостроительной или природной среды объекта культурного наследия;

ремонта и реконструкции инженерных коммуникаций и автомобильных дорог, которые осуществляются на основании проектов проведения таких работ, содержащих согласованные разделы об обеспечении сохранности;

работ по благоустройству территории объекта культурного наследия, которые осуществляются на основании проектов проведения таких работ, содержащих согласованные разделы об обеспечении сохранности;

мероприятий по музеефикации объекта культурного наследия, которые осуществляются на основании проектов проведения таких работ, содержащих согласованные разделы об обеспечении сохранности;

устройства прозрачных ограждений, которое осуществляется на основании проектов проведения таких работ, содержащих согласованные разделы об обеспечении сохранности;

научно-исследовательских и изыскательских работ, в том числе по изучению культурного слоя.

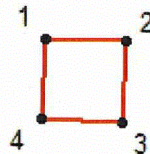
## ПРИЛОЖЕНИЕ 4

к приказу комитета государственной  
охраны объектов культурного  
наследия Волгоградской области

от 09.04.2025 № 49-н

Границы территории объекта культурного наследия регионального значения  
"Братская могила советских воинов, погибших в период Сталинградской  
битвы", расположенного по адресу (местонахождение): Волгоградская область,  
Клетский район, хут. Зотовский, центр, 30 м юго-западнее школы<sup>4</sup>

Схема границ территории объекта культурного наследия регионального  
значения "Братская могила советских воинов, погибших в период  
Сталинградской битвы", расположенного по адресу (местонахождение):  
Волгоградская область, Клетский район, хут. Зотовский, центр, 30 м  
юго-западнее школы



Условные обозначения:



1-4

- граница территории объекта культурного наследия;

- характерные точки границы территории объекта культурного наследия.

<sup>4</sup> Адрес (местонахождение) и наименование объекта культурного наследия указаны в соответствии с актом федерального органа охраны объектов культурного наследия о регистрации объекта культурного наследия в Едином государственном реестре объектов культурного наследия (памятников истории и культуры) народов Российской Федерации.

Ситуационный план границ территории объекта культурного наследия регионального значения "Братская могила советских воинов, погибших в период Сталинградской битвы", расположенного по адресу (местонахождение): Волгоградская область, Клетский район, хут. Зотовский, центр, 30 м юго-западнее школы



Условные обозначения:



- местоположение территории объекта культурного наследия.

Перечень координат характерных точек границ территории объекта культурного наследия регионального значения "Братская могила советских воинов, погибших в период Сталинградской битвы", расположенного по адресу (местонахождение): Волгоградская область, Клетский район, хут. Зотовский, центр, 30 м юго-западнее школы

Система координат: МСК-34, зона 1

Номер характерной точки	X	Y
1	520287.87	1277330.62
2	520287.40	1277340.60
3	520277.41	1277340.13
4	520277.89	1277330.14
1	520287.87	1277330.62

Режим использования территории объекта культурного наследия регионального значения "Братская могила советских воинов, погибших в период Сталинградской битвы", расположенного по адресу (местонахождение): Волгоградская область, Клетский район, хут. Зотовский, центр, 30 м юго-западнее школы

В границах территории объекта культурного наследия регионального значения "Братская могила советских воинов, погибших в период Сталинградской битвы", расположенного по адресу (местонахождение): Волгоградская область, Клетский район, хут. Зотовский, центр, 30 м юго-западнее школы, запрещается строительство объектов капитального строительства и увеличение объемно-пространственных характеристик существующих объектов капитального строительства, а также проведение земляных, строительных, мелиоративных и иных работ, за исключением:

работ по сохранению объекта культурного наследия или его отдельных элементов, сохранению историко-градостроительной или природной среды объекта культурного наследия;

ремонта и реконструкции инженерных коммуникаций и автомобильных дорог, которые осуществляются на основании проектов проведения таких работ, содержащих согласованные разделы об обеспечении сохранности;

работ по благоустройству территории объекта культурного наследия, которые осуществляются на основании проектов проведения таких работ, содержащих согласованные разделы об обеспечении сохранности;

мероприятий по музеефикации объекта культурного наследия, которые осуществляются на основании проектов проведения таких работ, содержащих согласованные разделы об обеспечении сохранности;

устройства прозрачных ограждений, которое осуществляется на основании проектов проведения таких работ, содержащих согласованные разделы об обеспечении сохранности;

научно-исследовательских и изыскательских работ, в том числе по изучению культурного слоя.

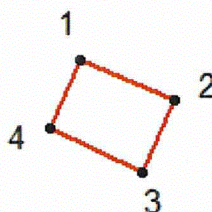
## ПРИЛОЖЕНИЕ 5

к приказу комитета государственной  
охраны объектов культурного  
наследия Волгоградской области

от 09.04.2025 № 49-н

Границы территории объекта культурного наследия регионального значения  
"Братская могила советских воинов, погибших в период Сталинградской  
битвы, и участников гражданской войны", расположенного по адресу  
(местонахождение): Волгоградская область, Клетский район,  
хут. Иванушенский<sup>5</sup>

Схема границ территории объекта культурного наследия регионального  
значения "Братская могила советских воинов, погибших в период  
Сталинградской битвы, и участников гражданской войны", расположенного  
по адресу (местонахождение): Волгоградская область, Клетский район,  
хут. Иванушенский



Условные обозначения:



- граница территории объекта культурного наследия;
- характерные точки границы территории объекта культурного наследия.

<sup>5</sup> Адрес (местонахождение) и наименование объекта культурного наследия указаны в соответствии с актом федерального органа охраны объектов культурного наследия о регистрации объекта культурного наследия в Едином государственном реестре объектов культурного наследия (памятников истории и культуры) народов Российской Федерации.

Ситуационный план границ территории объекта культурного наследия регионального значения "Братская могила советских воинов, погибших в период Сталинградской битвы, и участников гражданской войны", расположенного по адресу (местонахождение): Волгоградская область, Клетский район, хут. Иванушенский



Условные обозначения:



- местоположение территории объекта культурного наследия.

Перечень координат характерных точек границ территории объекта культурного наследия регионального значения "Братская могила советских воинов, погибших в период Сталинградской битвы, и участников гражданской войны", расположенного по адресу (местонахождение): Волгоградская область, Клетский район, хут. Иванушенский

Система координат: МСК-34, зона 1

Номер характерной точки	X	Y
1	540864.04	1280244.11
2	540858.06	1280257.74
3	540847.64	1280252.94
4	540853.97	1280239.67
1	540864.04	1280244.11

Режим использования территории объекта культурного наследия регионального значения "Братская могила советских воинов, погибших в период Сталинградской битвы, и участников гражданской войны", расположенного по адресу (местонахождение): Волгоградская область, Клетский район, хут. Иванушенский

В границах территории объекта культурного наследия регионального значения "Братская могила советских воинов, погибших в период Сталинградской битвы, и участников гражданской войны", расположенного по адресу (местонахождение): Волгоградская область, Клетский район, хут. Иванушенский, запрещается строительство объектов капитального строительства и увеличение объемно-пространственных характеристик существующих объектов капитального строительства, а также проведение земляных, строительных, мелиоративных и иных работ, за исключением:

работ по сохранению объекта культурного наследия или его отдельных элементов, сохранению историко-градостроительной или природной среды объекта культурного наследия;

ремонта и реконструкции инженерных коммуникаций и автомобильных дорог, которые осуществляются на основании проектов проведения таких работ, содержащих согласованные разделы об обеспечении сохранности;

работ по благоустройству территории объекта культурного наследия, которые осуществляются на основании проектов проведения таких работ, содержащих согласованные разделы об обеспечении сохранности;

мероприятий по музеефикации объекта культурного наследия, которые осуществляются на основании проектов проведения таких работ, содержащих согласованные разделы об обеспечении сохранности;

устройства прозрачных ограждений, которое осуществляется на основании проектов проведения таких работ, содержащих согласованные разделы об обеспечении сохранности;

научно-исследовательских и изыскательских работ, в том числе по изучению культурного слоя.

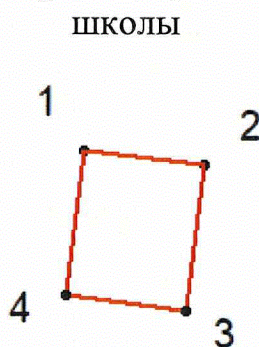
## ПРИЛОЖЕНИЕ 6

к приказу комитета государственной  
охраны объектов культурного  
наследия Волгоградской области

от 09.04.2025 № 49-н

Границы территории объекта культурного наследия регионального значения  
"Братская могила советских воинов, погибших в период Сталинградской  
битвы", расположенного по адресу (местонахождение): Волгоградская область,  
Клетский район, хут. Калмыковский, северо-восточнее школы<sup>6</sup>

Схема границ территории объекта культурного наследия регионального  
значения "Братская могила советских воинов, погибших в период  
Сталинградской битвы", расположенного по адресу (местонахождение):  
Волгоградская область, Клетский район, хут. Калмыковский, северо-восточнее



Условные обозначения:



1-4

- граница территории объекта культурного наследия;
- характерные точки границы территории объекта культурного наследия.

<sup>6</sup> Адрес (местонахождение) и наименование объекта культурного наследия указаны в соответствии с актом федерального органа охраны объектов культурного наследия о регистрации объекта культурного наследия в Едином государственном реестре объектов культурного наследия (памятников истории и культуры) народов Российской Федерации.

Ситуационный план границ территории объекта культурного наследия регионального значения "Братская могила советских воинов, погибших в период Сталинградской битвы", расположенного по адресу (местонахождение): Волгоградская область, Клетский район, хут. Калмыковский, северо-восточнее

школы



Условные обозначения:



- местоположение территории объекта культурного наследия.

Перечень координат характерных точек границ территории объекта культурного наследия регионального значения "Братская могила советских воинов, погибших в период Сталинградской битвы", расположенного по адресу (местонахождение): Волгоградская область, Клетский район, хут. Калмыковский, северо-восточнее школы

Система координат: МСК-34, зона 2

Номер характерной точки	X	Y
1	516909.67	1281027.76
2	516908.51	1281037.55
3	516896.54	1281036.13
4	516897.73	1281026.30
1	516909.67	1281027.76

Режим использования территории объекта культурного наследия регионального значения "Братская могила советских воинов, погибших в период Сталинградской битвы", расположенного по адресу (местонахождение): Волгоградская область, Клетский район, хут. Калмыковский, северо-восточнее школы

В границах территории объекта культурного наследия регионального значения "Братская могила советских воинов, погибших в период Сталинградской битвы", расположенного по адресу (местонахождение): Волгоградская область, Клетский район, хут. Калмыковский, северо-восточнее школы, запрещается строительство объектов капитального строительства и увеличение объемно-пространственных характеристик существующих объектов капитального строительства, а также проведение земляных, строительных, мелиоративных и иных работ, за исключением:

работ по сохранению объекта культурного наследия или его отдельных элементов, сохранению историко-градостроительной или природной среды объекта культурного наследия;

ремонта и реконструкции инженерных коммуникаций и автомобильных дорог, которые осуществляются на основании проектов проведения таких работ, содержащих согласованные разделы об обеспечении сохранности;

работ по благоустройству территории объекта культурного наследия, которые осуществляются на основании проектов проведения таких работ, содержащих согласованные разделы об обеспечении сохранности;

мероприятий по музеефикации объекта культурного наследия, которые осуществляются на основании проектов проведения таких работ, содержащих согласованные разделы об обеспечении сохранности;

устройства прозрачных ограждений, которое осуществляется на основании проектов проведения таких работ, содержащих согласованные разделы об обеспечении сохранности;

научно-исследовательских и изыскательских работ, в том числе по изучению культурного слоя.

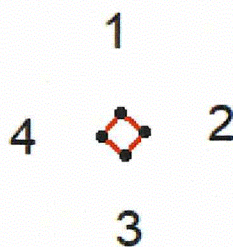
## ПРИЛОЖЕНИЕ 7

к приказу комитета государственной  
охраны объектов культурного  
наследия Волгоградской области

от 09.04.2025 № 49-н

Границы территории объекта культурного наследия регионального значения  
"Братская могила советских воинов, погибших в период Сталинградской  
битвы", расположенного по адресу (местонахождение): Волгоградская область,  
Клетский район, хут. Гвардейский, центр<sup>7</sup>

Схема границ территории объекта культурного наследия регионального  
значения "Братская могила советских воинов, погибших в период  
Сталинградской битвы", расположенного по адресу (местонахождение):  
Волгоградская область, Клетский район, хут. Гвардейский, центр



Условные обозначения:



- граница территории объекта культурного наследия;

- характерные точки границы территории объекта культурного наследия.

<sup>7</sup> Адрес (местонахождение) и наименование объекта культурного наследия указаны в соответствии с актом федерального органа охраны объектов культурного наследия о регистрации объекта культурного наследия в Едином государственном реестре объектов культурного наследия (памятников истории и культуры) народов Российской Федерации.

Ситуационный план границ территории объекта культурного наследия регионального значения "Братская могила советских воинов, погибших в период Сталинградской битвы", расположенного по адресу (местонахождение): Волгоградская область, Клетский район, хут. Гвардейский, центр



Условные обозначения:



- местоположение территории объекта культурного наследия.

Перечень координат характерных точек границ территории объекта культурного наследия регионального значения "Братская могила советских воинов, погибших в период Сталинградской битвы", расположенного по адресу (местонахождение): Волгоградская область, Клетский район, хут. Гвардейский, центр

Система координат: МСК-34, зона 2

Номер характерной точки	X	Y
1	530748.38	1297456.94
2	530747.05	1297458.50
3	530745.50	1297457.18
4	530746.83	1297455.62
1	530748.38	1297456.94

Режим использования территории объекта культурного наследия регионального значения "Братская могила советских воинов, погибших в период Сталинградской битвы", расположенного по адресу (местонахождение): Волгоградская область, Клетский район, хут. Гвардейский, центр

В границах территории объекта культурного наследия регионального значения "Братская могила советских воинов, погибших в период Сталинградской битвы", расположенного по адресу (местонахождение): Волгоградская область, Клетский район, хут. Гвардейский, центр, запрещается строительство объектов капитального строительства и увеличение объемно-пространственных характеристик существующих объектов капитального строительства, а также проведение земляных, строительных, мелиоративных и иных работ, за исключением:

работ по сохранению объекта культурного наследия или его отдельных элементов, сохранению историко-градостроительной или природной среды объекта культурного наследия;

ремонта и реконструкции инженерных коммуникаций и автомобильных дорог, которые осуществляются на основании проектов проведения таких работ, содержащих согласованные разделы об обеспечении сохранности;

работ по благоустройству территории объекта культурного наследия, которые осуществляются на основании проектов проведения таких работ, содержащих согласованные разделы об обеспечении сохранности;

мероприятий по музеефикации объекта культурного наследия, которые осуществляются на основании проектов проведения таких работ, содержащих согласованные разделы об обеспечении сохранности;

устройства прозрачных ограждений, которое осуществляется на основании проектов проведения таких работ, содержащих согласованные разделы об обеспечении сохранности;

научно-исследовательских и изыскательских работ, в том числе по изучению культурного слоя.

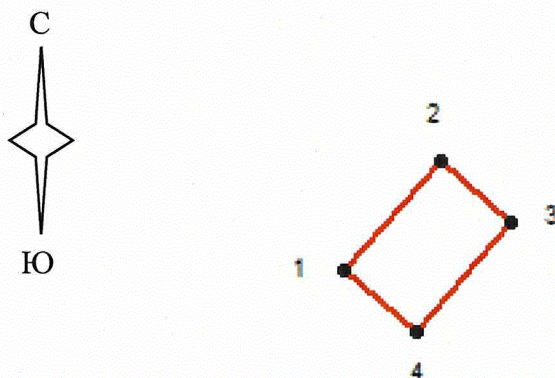
## ПРИЛОЖЕНИЕ 8

к приказу комитета государственной  
охраны объектов культурного  
наследия Волгоградской области

от 09.04.2025 № 49-н

Границы территории объекта культурного наследия регионального значения "Могила воинов-комсомольцев Покальчука А.А. и Гутченко П.Л., закрывших своими телами амбразуру фашистского дзота в период Сталинградской битвы", расположенного по адресу (местонахождение): Волгоградская область, Клетский район, ст-ца Клетская, 20 м западнее к/т "Маяк", в парке<sup>8</sup>

Схема границ территории объекта культурного наследия регионального значения "Могила воинов-комсомольцев Покальчука А.А. и Гутченко П.Л., закрывших своими телами амбразуру фашистского дзота в период Сталинградской битвы", расположенного по адресу (местонахождение): Волгоградская область, Клетский район, ст-ца Клетская, 20 м западнее к/т "Маяк", в парке



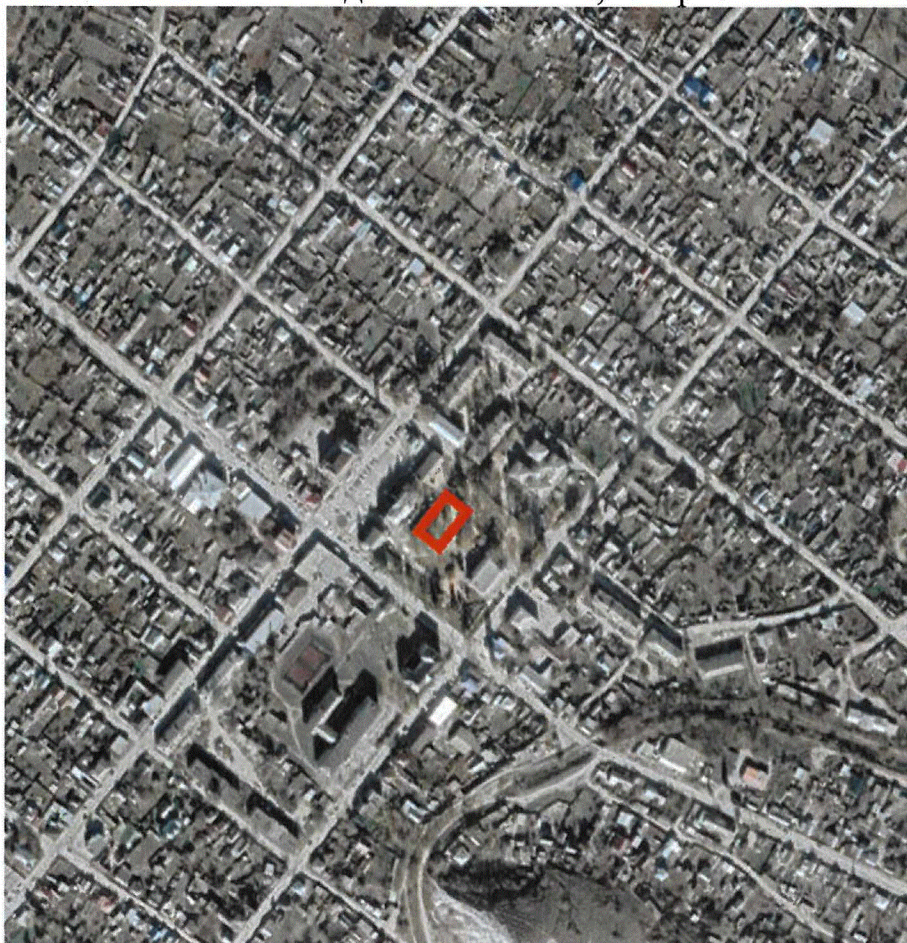
Условные обозначения:



- граница территории объекта культурного наследия;
- характерные точки границы территории объекта культурного наследия.

<sup>8</sup> Адрес (местонахождение) и наименование объекта культурного наследия указаны в соответствии с актом федерального органа охраны объектов культурного наследия о регистрации объекта культурного наследия в Едином государственном реестре объектов культурного наследия (памятников истории и культуры) народов Российской Федерации.

Ситуационный план границ территории объекта культурного наследия регионального значения "Могила воинов-комсомольцев Покальчука А.А. и Гутченко П.Л., закрывших своими телами амбразуру фашистского дзота в период Сталинградской битвы", расположенного по адресу (местонахождение): Волгоградская область, Клетский район, ст-ца Клетская, 20 м западнее к/т "Маяк", в парке



Условные обозначения:



- местоположение территории объекта культурного наследия.

Перечень координат характерных точек границ территории объекта культурного наследия регионального значения "Могила воинов-комсомольцев Покальчука А.А. и Гутченко П.Л., закрывших своими телами амбразуру фашистского дзота в период Сталинградской битвы", расположенного по адресу (местонахождение): Волгоградская область, Клетский район, ст-ца Клетская, 20 м западнее к/т "Маяк", в парке

Система координат: МСК-34, зона 1

Номер характерной точки	X	Y
1	549948.69	1301015.67
2	549960.85	1301026.23
3	549954.03	1301034.08
4	549941.88	1301023.53
1	549948.69	1301015.67

Режим использования территории объекта культурного наследия регионального значения "Могила воинов-комсомольцев Покальчука А.А. и Гутченко П.Л., закрывших своими телами амбразуру фашистского дзота в период Сталинградской битвы", расположенного по адресу (местонахождение): Волгоградская область, Клетский район, ст-ца Клетская, 20 м западнее к/т "Маяк", в парке

В границах территории объекта культурного наследия регионального значения "Могила воинов-комсомольцев Покальчука А.А. и Гутченко П.Л., закрывших своими телами амбразуру фашистского дзота в период Сталинградской битвы", расположенного по адресу (местонахождение): Волгоградская область, Клетский район, ст-ца Клетская, 20 м западнее к/т "Маяк", в парке, запрещается строительство объектов капитального строительства и увеличение объемно-пространственных характеристик существующих объектов капитального строительства, а также проведение земляных, строительных, мелиоративных и иных работ, за исключением:

работ по сохранению объекта культурного наследия или его отдельных элементов, сохранению историко-градостроительной или природной среды объекта культурного наследия;

ремонта и реконструкции инженерных коммуникаций и автомобильных дорог, которые осуществляются на основании проектов проведения таких работ, содержащих согласованные разделы об обеспечении сохранности;

работ по благоустройству территории объекта культурного наследия, которые осуществляются на основании проектов проведения таких работ, содержащих согласованные разделы об обеспечении сохранности;

мероприятий по музеефикации объекта культурного наследия, которые осуществляются на основании проектов проведения таких работ, содержащих согласованные разделы об обеспечении сохранности;

устройства прозрачных ограждений, которое осуществляется на основании проектов проведения таких работ, содержащих согласованные разделы об обеспечении сохранности;

научно-исследовательских и изыскательских работ, в том числе по изучению культурного слоя.

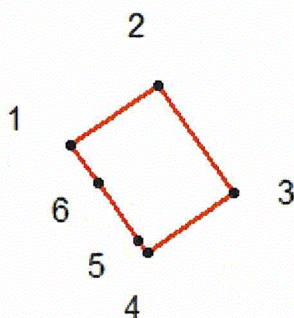
## ПРИЛОЖЕНИЕ 9

к приказу комитета государственной  
охраны объектов культурного  
наследия Волгоградской области

от 09.04.2025 № 49-н

Границы территории объекта культурного наследия регионального значения  
"Братская могила советских воинов, погибших в период Сталинградской  
битвы", расположенного по адресу (местонахождение): Волгоградская область,  
Клетский район, хут. Караженский, центр, 50 м юго-западнее клуба<sup>9</sup>

Схема границ территории объекта культурного наследия регионального  
значения "Братская могила советских воинов, погибших в период  
Сталинградской битвы", расположенного по адресу (местонахождение):  
Волгоградская область, Клетский район, хут. Караженский, центр, 50 м  
юго-западнее клуба



Условные обозначения:



1-6

- граница территории объекта культурного наследия;

- характерные точки границы территории объекта культурного наследия.

<sup>9</sup> Адрес (местонахождение) и наименование объекта культурного наследия указаны в соответствии с актом федерального органа охраны объектов культурного наследия о регистрации объекта культурного наследия в Едином государственном реестре объектов культурного наследия (памятников истории и культуры) народов Российской Федерации.

Ситуационный план границ территории объекта культурного наследия регионального значения "Братская могила советских воинов, погибших в период Сталинградской битвы", расположенного по адресу (местонахождение): Волгоградская область, Клетский район, хут. Караженский, центр, 50 м юго-западнее клуба



Условные обозначения:



- местоположение территории объекта культурного наследия.

Перечень координат характерных точек границ территории объекта культурного наследия регионального значения "Братская могила советских воинов, погибших в период Сталинградской битвы", расположенного по адресу (местонахождение): Волгоградская область, Клетский район, хут. Караженский, центр, 50 м юго-западнее клуба

Система координат: МСК-34, зона 1

Номер характерной точки	X	Y
1	551816.90	1298487.84
2	551822.83	1298496.52
3	551812.10	1298503.83
4	551806.19	1298495.42
5	551807.41	1298494.55
6	551813.11	1298490.52
1	551816.90	1298487.84

Режим использования территории объекта культурного наследия регионального значения "Братская могила советских воинов, погибших в период Сталинградской битвы", расположенного по адресу (местонахождение): Волгоградская область, Клетский район, хут. Караженский, центр, 50 м юго-западнее клуба

В границах территории объекта культурного наследия регионального значения "Братская могила советских воинов, погибших в период Сталинградской битвы", расположенного по адресу (местонахождение): Волгоградская область, Клетский район, хут. Караженский, центр, 50 м юго-западнее клуба, запрещается строительство объектов капитального строительства и увеличение объемно-пространственных характеристик существующих объектов капитального строительства, а также проведение земляных, строительных, мелиоративных и иных работ, за исключением:

работ по сохранению объекта культурного наследия или его отдельных элементов, сохранению историко-градостроительной или природной среды объекта культурного наследия;

ремонта и реконструкции инженерных коммуникаций и автомобильных дорог, которые осуществляются на основании проектов проведения таких работ, содержащих согласованные разделы об обеспечении сохранности;

работ по благоустройству территории объекта культурного наследия, которые осуществляются на основании проектов проведения таких работ, содержащих согласованные разделы об обеспечении сохранности;

мероприятий по музеефикации объекта культурного наследия, которые осуществляются на основании проектов проведения таких работ, содержащих согласованные разделы об обеспечении сохранности;

устройства прозрачных ограждений, которое осуществляется на основании проектов проведения таких работ, содержащих согласованные разделы об обеспечении сохранности;

научно-исследовательских и изыскательских работ, в том числе по изучению культурного слоя.

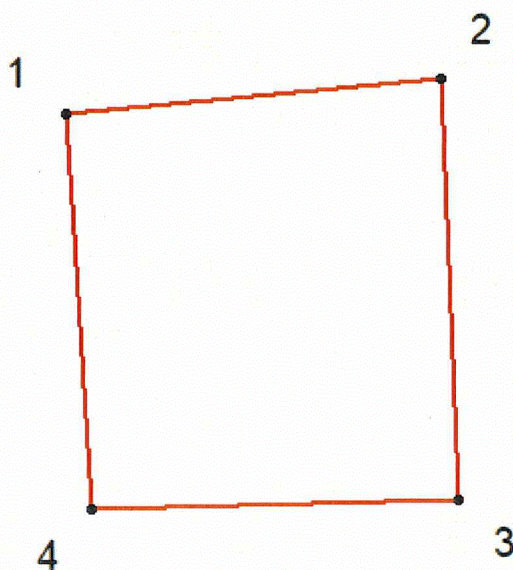
## ПРИЛОЖЕНИЕ 10

к приказу комитета государственной  
охраны объектов культурного  
наследия Волгоградской области

от 09.04.2025 № 49-н

Границы территории объекта культурного наследия регионального значения  
"Братская могила советских воинов, погибших в период Сталинградской  
битвы", расположенного по адресу (местонахождение): Волгоградская область,  
Клетский район, ст-ца Кременская, центр<sup>10</sup>

Схема границ территории объекта культурного наследия регионального  
значения "Братская могила советских воинов, погибших в период  
Сталинградской битвы", расположенного по адресу (местонахождение):  
Волгоградская область, Клетский район, ст-ца Кременская, центр



Условные обозначения:



1-4

- граница территории объекта культурного наследия;

- характерные точки границы территории объекта культурного наследия.

<sup>10</sup> Адрес (местонахождение) и наименование объекта культурного наследия указаны в соответствии с актом федерального органа охраны объектов культурного наследия о регистрации объекта культурного наследия в Едином государственном реестре объектов культурного наследия (памятников истории и культуры) народов Российской Федерации.

Ситуационный план границ территории объекта культурного наследия регионального значения "Братская могила советских воинов, погибших в период Сталинградской битвы", расположенного по адресу (местонахождение): Волгоградская область, Клетский район, ст-ца Кременская, центр



Условные обозначения:



- местоположение территории объекта культурного наследия.

Перечень координат характерных точек границ территории объекта культурного наследия регионального значения "Братская могила советских воинов, погибших в период Сталинградской битвы", расположенного по адресу (местонахождение): Волгоградская область, Клетский район, ст-ца Кременская, центр

Система координат: МСК-34, зона 1

Номер характерной точки	X	Y
1	568302.52	1329238.85
2	568305.46	1329268.42
3	568271.97	1329269.97
4	568271.22	1329240.95
1	568302.52	1329238.85

Режим использования территории объекта культурного наследия регионального значения "Братская могила советских воинов, погибших в период Сталинградской битвы", расположенного по адресу (местонахождение): Волгоградская область, Клетский район, ст-ца Кременская, центр

В границах территории объекта культурного наследия регионального значения "Братская могила советских воинов, погибших в период Сталинградской битвы", расположенного по адресу (местонахождение): Волгоградская область, Клетский район, ст-ца Кременская, центр, запрещается строительство объектов капитального строительства и увеличение объемно-пространственных характеристик существующих объектов капитального строительства, а также проведение земляных, строительных, мелиоративных и иных работ, за исключением:

- работ по сохранению объекта культурного наследия или его отдельных элементов, сохранению историко-градостроительной или природной среды объекта культурного наследия;

- ремонта и реконструкции инженерных коммуникаций и автомобильных дорог, которые осуществляются на основании проектов проведения таких работ, содержащих согласованные разделы об обеспечении сохранности;

- работ по благоустройству территории объекта культурного наследия, которые осуществляются на основании проектов проведения таких работ, содержащих согласованные разделы об обеспечении сохранности;

- мероприятий по музеефикации объекта культурного наследия, которые осуществляются на основании проектов проведения таких работ, содержащих согласованные разделы об обеспечении сохранности;

- устройства прозрачных ограждений, которое осуществляется на основании проектов проведения таких работ, содержащих согласованные разделы об обеспечении сохранности;

- научно-исследовательских и изыскательских работ, в том числе по изучению культурного слоя.

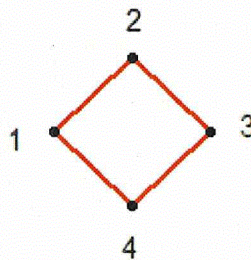
## ПРИЛОЖЕНИЕ 11

к приказу комитета государственной  
охраны объектов культурного  
наследия Волгоградской области

от 09.04.2025 № 49-н

Границы территории объекта культурного наследия регионального значения  
"Братская могила советских воинов, погибших в период Сталинградской  
битвы", расположенного по адресу (местонахождение): Волгоградская область,  
Клетский район, хут. Липовский, 100 м от школы <sup>11</sup>

Схема границ территории объекта культурного наследия регионального  
значения "Братская могила советских воинов, погибших в период  
Сталинградской битвы", расположенного по адресу (местонахождение):  
Волгоградская область, Клетский район, хут. Липовский, 100 м от школы



Условные обозначения:



1-4

- граница территории объекта культурного наследия;

- характерные точки границы территории объекта культурного наследия.

<sup>11</sup> Адрес (местонахождение) и наименование объекта культурного наследия указаны в соответствии с актом федерального органа охраны объектов культурного наследия о регистрации объекта культурного наследия в Едином государственном реестре объектов культурного наследия (памятников истории и культуры) народов Российской Федерации.

Ситуационный план границ территории объекта культурного наследия регионального значения "Братская могила советских воинов, погибших в период Сталинградской битвы", расположенного по адресу (местонахождение): Волгоградская область, Клетский район, хут. Липовский, 100 м от школы



Условные обозначения:



- местоположение территории объекта культурного наследия.

Перечень координат характерных точек границ территории объекта культурного наследия регионального значения "Братская могила советских воинов, погибших в период Сталинградской битвы", расположенного по адресу (местонахождение): Волгоградская область, Клетский район, хут. Липовский, 100 м от школы

Система координат: МСК-34, зона 1

Номер характерной точки	X	Y
1	522425.32	1262534.16
2	522438.70	1262547.84
3	522425.62	1262561.51
4	522412.24	1262547.83
1	522425.32	1262534.16

Режим использования территории объекта культурного наследия регионального значения "Братская могила советских воинов, погибших в период Сталинградской битвы", расположенного по адресу (местонахождение): Волгоградская область, Клетский район, хут. Липовский, 100 м от школы

В границах территории объекта культурного наследия регионального значения "Братская могила советских воинов, погибших в период Сталинградской битвы", расположенного по адресу (местонахождение): Волгоградская область, Клетский район, хут. Липовский, 100 м от школы, запрещается строительство объектов капитального строительства и увеличение объемно-пространственных характеристик существующих объектов капитального строительства, а также проведение земляных, строительных, мелиоративных и иных работ, за исключением:

работ по сохранению объекта культурного наследия или его отдельных элементов, сохранению историко-градостроительной или природной среды объекта культурного наследия;

ремонта и реконструкции инженерных коммуникаций и автомобильных дорог, которые осуществляются на основании проектов проведения таких работ, содержащих согласованные разделы об обеспечении сохранности;

работ по благоустройству территории объекта культурного наследия, которые осуществляются на основании проектов проведения таких работ, содержащих согласованные разделы об обеспечении сохранности;

мероприятий по музеефикации объекта культурного наследия, которые осуществляются на основании проектов проведения таких работ, содержащих согласованные разделы об обеспечении сохранности;

устройства прозрачных ограждений, которое осуществляется на основании проектов проведения таких работ, содержащих согласованные разделы об обеспечении сохранности;

научно-исследовательских и изыскательских работ, в том числе по изучению культурного слоя.