



КОМИТЕТ ГОСУДАРСТВЕННОЙ ОХРАНЫ
ОБЪЕКТОВ КУЛЬТУРНОГО НАСЛЕДИЯ
ВОЛГОГРАДСКОЙ ОБЛАСТИ
(ОБЛКУЛЬТНАСЛЕДИЕ)

ПРИКАЗ

18 марта 2025 г.

№ 41-н

Волгоград

Об утверждении границ и режимов использования территории объектов культурного наследия регионального значения, расположенных на территории Клетского и Жирновского районов Волгоградской области

В соответствии со статьей 3.1, пунктом 2 статьи 33 Федерального закона от 25 июня 2002 г. № 73-ФЗ "Об объектах культурного наследия (памятниках истории и культуры) народов Российской Федерации", пунктом 8 требований к составлению проектов границ территорий объектов культурного наследия, утвержденных приказом Министерства культуры Российской Федерации от 04 июня 2015 г. № 1745, Положением о комитете государственной охраны объектов культурного наследия Волгоградской области, утвержденным постановлением Администрации Волгоградской области от 19 декабря 2016 г. № 697-п, п р и к а з ы в а ю :

1. Утвердить:

1.1. Границы и режимы использования территории объекта культурного наследия регионального значения "Братская могила советских воинов, погибших в период Сталинградской битвы", расположенного по адресу (местонахождение): Волгоградская область, Клетский район, хут. Ерик, центр, 50 м юго-восточнее клуба, согласно приложению 1;

1.2. Границы и режимы использования территории объекта культурного наследия регионального значения "Братская могила советских воинов, погибших в период Сталинградской битвы", расположенного по адресу (местонахождение): Волгоградская область, Клетский район, хут. Евстратовский, 300 м юго-западнее, согласно приложению 2;

1.3. Границы и режимы использования территории объекта культурного наследия регионального значения "Братская могила советских воинов, погибших в период Сталинградской битвы", расположенного по адресу (местонахождение): Волгоградская область, Клетский район, хут. Головский, согласно приложению 3;

1.4. Границы и режимы использования территории объекта культурного наследия регионального значения "Братская могила военнопленных и советских воинов, погибших в период Сталинградской битвы", расположенного по адресу (местонахождение): Волгоградская область,

Клетский район, хут. Верхняя Бузиновка, 30 м западнее клуба, согласно приложению 4;

1.5. Границы и режимы использования территории объекта культурного наследия регионального значения "Братская могила советских воинов, погибших в период Сталинградской битвы, и участников гражданской войны", расположенного по адресу (местонахождение): Волгоградская область, Клетский район, хут. Верхнереченский, 20 м западнее клуба, согласно приложению 5;

1.6. Границы и режимы использования территории объекта культурного наследия регионального значения "Братская могила советских воинов, погибших в период Сталинградской битвы", расположенного по адресу (местонахождение): Волгоградская область, Клетский район, хут. Венцы, согласно приложению 6;

1.7. Границы и режимы использования территории объекта культурного наследия регионального значения "Братская могила советских воинов, погибших в период Сталинградской битвы и участников гражданской войны", расположенного по адресу (местонахождение): Волгоградская область, Клетский район, хут. Большая Донщинка, согласно приложению 7;

1.8. Границы и режимы использования территории объекта культурного наследия регионального значения "Братская могила участников гражданской войны, погибших в борьбе за власть Советов", расположенного по адресу (местонахождение): Волгоградская область, Клетский район, хут. Калмыковский, юго-западнее школы, согласно приложению 8;

1.9. Границы и режимы использования территории объекта культурного наследия регионального значения "Церковь Богоявления", расположенного по адресу (местонахождение): Волгоградская область, Клетский район, ст-ца Перекопская, ул. Степная, 17, согласно приложению 9;

1.10. Границы и режимы использования территории объекта культурного наследия регионального значения "Могила Героя Советского Союза И.Ф. Черняева", расположенного по адресу (местонахождение): Волгоградская область, Жирновский район, станция Медведица, согласно приложению 10;

1.11. Границы и режимы использования территории объекта культурного наследия регионального значения "Могила гвардии подполковника Т.Н. Костина", расположенного по адресу (местонахождение): Волгоградская область, Жирновский район, станция Медведица, согласно приложению 11.

2. Настоящий приказ вступает в силу со дня его подписания и подлежит официальному опубликованию.

Председатель комитета



А.Ю. Баженов

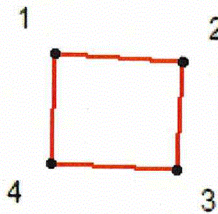
ПРИЛОЖЕНИЕ 1

к приказу комитета государственной
охраны объектов культурного
наследия Волгоградской области

от 18.03.2025 № 41-н

Границы территории объекта культурного наследия регионального значения
"Братская могила советских воинов, погибших в период Сталинградской
битвы", расположенного по адресу (местонахождение): Волгоградская область,
Клетский район, хут. Ерик, центр, 50 м юго-восточнее клуба¹

Схема границ территории объекта культурного наследия регионального
значения "Братская могила советских воинов, погибших в период
Сталинградской битвы", расположенного по адресу (местонахождение):
Волгоградская область, Клетский район, хут. Ерик, центр, 50 м юго-восточнее
клуба



Условные обозначения:

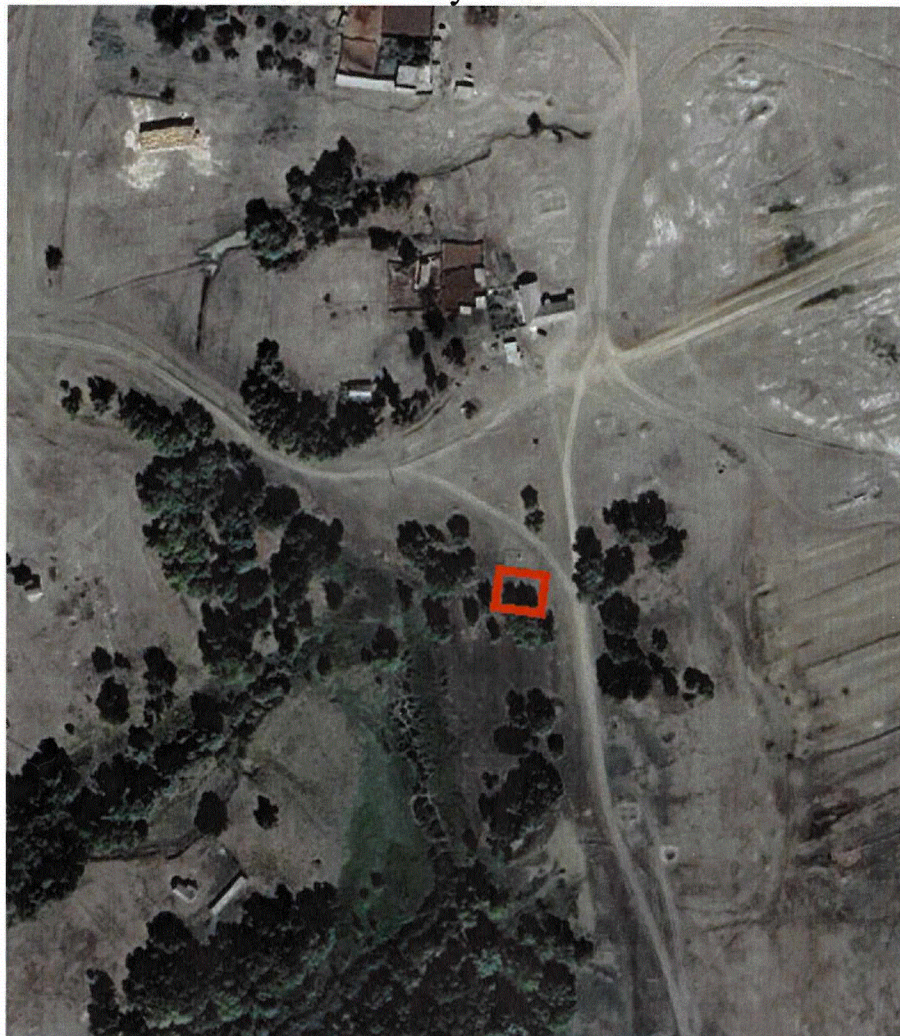


- граница территории объекта культурного наследия;

- характерные точки границы территории объекта культурного наследия.

¹ Адрес (местонахождение) и наименование объекта культурного наследия указаны в соответствии с актом федерального органа охраны объектов культурного наследия о регистрации объекта культурного наследия в Едином государственном реестре объектов культурного наследия (памятников истории и культуры) народов Российской Федерации.

Ситуационный план границ территории объекта культурного наследия регионального значения "Братская могила советских воинов, погибших в период Сталинградской битвы", расположенного по адресу (местонахождение): Волгоградская область, Клетский район, хут. Ерик, центр, 50 м юго-восточнее клуба



Условные обозначения:



- местоположение территории объекта культурного наследия.

Перечень координат характерных точек границ территории объекта культурного наследия регионального значения "Братская могила советских воинов, погибших в период Сталинградской битвы", расположенного по адресу (местонахождение): Волгоградская область, Клетский район, хут. Ерик, центр, 50 м юго-восточнее клуба

Система координат: МСК-34, зона 1

Номер характерной точки	X	Y
1	511632.07	1303495.80
2	511631.36	1303509.70
3	511619.69	1303509.07
4	511620.26	1303495.19
1	511632.07	1303495.80

Режим использования территории объекта культурного наследия регионального значения "Братская могила советских воинов, погибших в период Сталинградской битвы", расположенного по адресу (местонахождение): Волгоградская область, Клетский район, хут. Ерик, центр, 50 м юго-восточнее клуба

В границах территории объекта культурного наследия регионального значения "Братская могила советских воинов, погибших в период Сталинградской битвы", расположенного по адресу (местонахождение): Волгоградская область, Клетский район, хут. Ерик, центр, 50 м юго-восточнее клуба, запрещается строительство объектов капитального строительства и увеличение объемно-пространственных характеристик существующих объектов капитального строительства, а также проведение земляных, строительных, мелиоративных и иных работ, за исключением:

работ по сохранению объекта культурного наследия или его отдельных элементов, сохранению историко-градостроительной или природной среды объекта культурного наследия;

ремонта и реконструкции инженерных коммуникаций и автомобильных дорог, которые осуществляются на основании проектов проведения таких работ, содержащих согласованные разделы об обеспечении сохранности;

работ по благоустройству территории объекта культурного наследия, которые осуществляются на основании проектов проведения таких работ, содержащих согласованные разделы об обеспечении сохранности;

мероприятий по музеефикации объекта культурного наследия, которые осуществляются на основании проектов проведения таких работ, содержащих согласованные разделы об обеспечении сохранности;

устройства прозрачных ограждений, которое осуществляется на основании проектов проведения таких работ, содержащих согласованные разделы об обеспечении сохранности;

научно-исследовательских и изыскательских работ, в том числе по изучению культурного слоя.

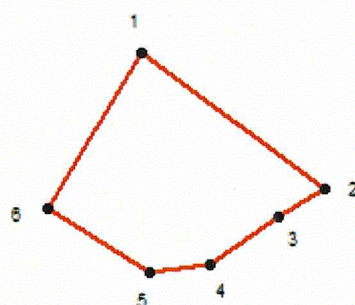
ПРИЛОЖЕНИЕ 2

к приказу комитета государственной
охраны объектов культурного
наследия Волгоградской области

от 18.03.2025 № 41-н

Границы территории объекта культурного наследия регионального значения
"Братская могила советских воинов, погибших в период Сталинградской
битвы", расположенного по адресу (местонахождение): Волгоградская область,
Клетский район, хут. Евстратовский, 300 м юго-западнее²

Схема границ территории объекта культурного наследия регионального
значения "Братская могила советских воинов, погибших в период
Сталинградской битвы", расположенного по адресу (местонахождение):
Волгоградская область, Клетский район, хут. Евстратовский, 300 м
юго-западнее



Условные обозначения:

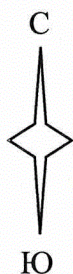


- граница территории объекта культурного наследия;

- характерные точки границы территории объекта культурного наследия.

² Адрес (местонахождение) и наименование объекта культурного наследия указаны в соответствии с актом федерального органа охраны объектов культурного наследия о регистрации объекта культурного наследия в Едином государственном реестре объектов культурного наследия (памятников истории и культуры) народов Российской Федерации.

Ситуационный план границ территории объекта культурного наследия регионального значения "Братская могила советских воинов, погибших в период Сталинградской битвы", расположенного по адресу (местонахождение): Волгоградская область, Клетский район, хут. Евстратовский, 300 м юго-западнее



Условные обозначения:



- местоположение территории объекта культурного наследия.

Перечень координат характерных точек границ территории объекта культурного наследия регионального значения "Братская могила советских воинов, погибших в период Сталинградской битвы", расположенного по адресу (местонахождение): Волгоградская область, Клетский район, хут. Евстратовский, 300 м юго-западнее

Система координат: МСК-34, зона 1

Номер характерной точки	X	Y
1	536245.95	1287682.77
2	536222.99	1287713.26
3	536218.42	1287705.67
4	536210.26	1287694.33
5	536208.75	1287684.11
6	536219.48	1287667.02
1	536245.95	1287682.77

Режим использования территории объекта культурного наследия регионального значения "Братская могила советских воинов, погибших в период Сталинградской битвы", расположенного по адресу (местонахождение): Волгоградская область, Клетский район, хут. Евстратовский, 300 м юго-западнее

В границах территории объекта культурного наследия регионального значения "Братская могила советских воинов, погибших в период Сталинградской битвы", расположенного по адресу (местонахождение): Волгоградская область, Клетский район, хут. Евстратовский, 300 м юго-западнее, запрещается строительство объектов капитального строительства и увеличение объемно-пространственных характеристик существующих объектов капитального строительства, а также проведение земляных, строительных, мелиоративных и иных работ, за исключением:

работ по сохранению объекта культурного наследия или его отдельных элементов, сохранению историко-градостроительной или природной среды объекта культурного наследия;

ремонта и реконструкции инженерных коммуникаций и автомобильных дорог, которые осуществляются на основании проектов проведения таких работ, содержащих согласованные разделы об обеспечении сохранности;

работ по благоустройству территории объекта культурного наследия, которые осуществляются на основании проектов проведения таких работ, содержащих согласованные разделы об обеспечении сохранности;

мероприятий по музеефикации объекта культурного наследия, которые осуществляются на основании проектов проведения таких работ, содержащих согласованные разделы об обеспечении сохранности;

устройства прозрачных ограждений, которое осуществляется на основании проектов проведения таких работ, содержащих согласованные разделы об обеспечении сохранности;

научно-исследовательских и изыскательских работ, в том числе по изучению культурного слоя.

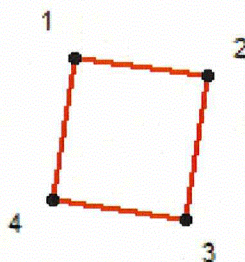
ПРИЛОЖЕНИЕ 3

к приказу комитета государственной
охраны объектов культурного
наследия Волгоградской области

от 18.03.2025 № 41-н

Границы территории объекта культурного наследия регионального значения
"Братская могила советских воинов, погибших в период Сталинградской
битвы", расположенного по адресу (местонахождение): Волгоградская область,
Клетский район, хут. Головский³

Схема границ территории объекта культурного наследия регионального
значения "Братская могила советских воинов, погибших в период
Сталинградской битвы", расположенного по адресу (местонахождение):
Волгоградская область, Клетский район, хут. Головский



Условные обозначения:

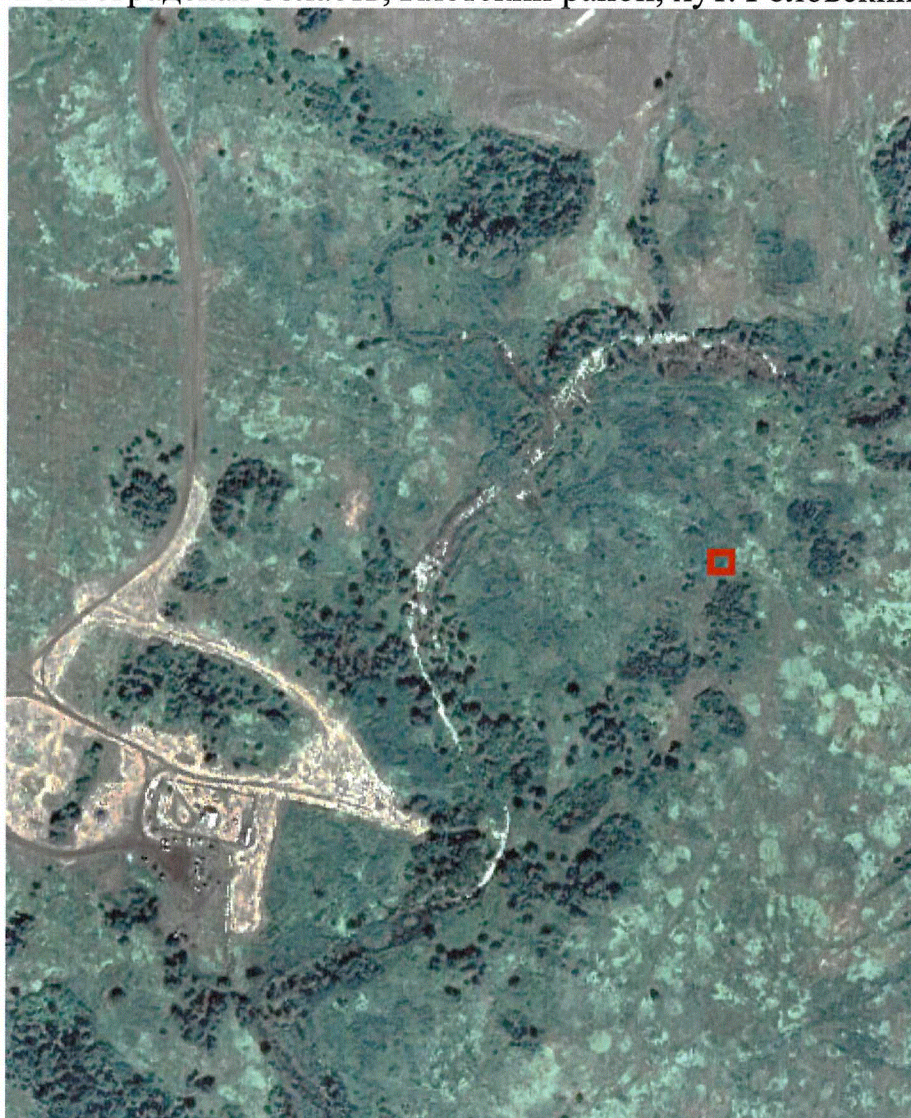


1-4

- граница территории объекта культурного наследия;
- характерные точки границы территории объекта культурного наследия.

³ Адрес (местонахождение) и наименование объекта культурного наследия указаны в соответствии с актом федерального органа охраны объектов культурного наследия о регистрации объекта культурного наследия в Едином государственном реестре объектов культурного наследия (памятников истории и культуры) народов Российской Федерации.

Ситуационный план границ территории объекта культурного наследия регионального значения "Братская могила советских воинов, погибших в период Сталинградской битвы", расположенного по адресу (местонахождение): Волгоградская область, Клетский район, хут. Головский



Условные обозначения:



- местоположение территории объекта культурного наследия.

Перечень координат характерных точек границ территории объекта культурного наследия регионального значения "Братская могила советских воинов, погибших в период Сталинградской битвы", расположенного по адресу (местонахождение): Волгоградская область, Клетский район, хут. Головский

Система координат: МСК-34, зона 1

Номер характерной точки	X	Y
1	549300.73	1275865.14
2	549298.78	1275879.99
3	549282.29	1275877.51
4	549284.62	1275862.47
1	549300.73	1275865.14

Режим использования территории объекта культурного наследия регионального значения "Братская могила советских воинов, погибших в период Сталинградской битвы", расположенного по адресу (местонахождение): Волгоградская область, Клетский район, хут. Головский

В границах территории объекта культурного наследия регионального значения "Братская могила советских воинов, погибших в период Сталинградской битвы", расположенного по адресу (местонахождение): Волгоградская область, Клетский район, хут. Головский, запрещается строительство объектов капитального строительства и увеличение объемно-пространственных характеристик существующих объектов капитального строительства, а также проведение земляных, строительных, мелиоративных и иных работ, за исключением:

работ по сохранению объекта культурного наследия или его отдельных элементов, сохранению историко-градостроительной или природной среды объекта культурного наследия;

ремонта и реконструкции инженерных коммуникаций и автомобильных дорог, которые осуществляются на основании проектов проведения таких работ, содержащих согласованные разделы об обеспечении сохранности;

работ по благоустройству территории объекта культурного наследия, которые осуществляются на основании проектов проведения таких работ, содержащих согласованные разделы об обеспечении сохранности;

мероприятий по музеефикации объекта культурного наследия, которые осуществляются на основании проектов проведения таких работ, содержащих согласованные разделы об обеспечении сохранности;

устройства прозрачных ограждений, которое осуществляется на основании проектов проведения таких работ, содержащих согласованные разделы об обеспечении сохранности;

научно-исследовательских и изыскательских работ, в том числе по изучению культурного слоя.

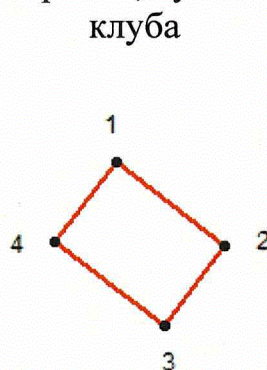
ПРИЛОЖЕНИЕ 4

к приказу комитета государственной
охраны объектов культурного
наследия Волгоградской области

от 18.03.2025 № 41-н

Границы территории объекта культурного наследия регионального значения
"Братская могила военнопленных и советских воинов, погибших в период
Сталинградской битвы", расположенного по адресу (местонахождение):
Волгоградская область, Клетский район, хут. Верхняя Бузиновка, 30 м западнее
клуба⁴

Схема границ территории объекта культурного наследия регионального
значения "Братская могила военнопленных и советских воинов, погибших в
период Сталинградской битвы", расположенного по адресу (местонахождение):
Волгоградская область, Клетский район, хут. Верхняя Бузиновка, 30 м западнее
клуба



Условные обозначения:



1-4

- граница территории объекта культурного наследия;

- характерные точки границы территории объекта культурного наследия.

⁴ Адрес (местонахождение) и наименование объекта культурного наследия указаны в соответствии с актом федерального органа охраны объектов культурного наследия о регистрации объекта культурного наследия в Едином государственном реестре объектов культурного наследия (памятников истории и культуры) народов Российской Федерации.

Ситуационный план границ территории объекта культурного наследия регионального значения "Братская могила военнопленных и советских воинов, погибших в период Сталинградской битвы", расположенного по адресу (местонахождение): Волгоградская область, Клетский район, хут. Верхняя Бузиновка, 30 м западнее клуба



Условные обозначения:



- местоположение территории объекта культурного наследия.

Перечень координат характерных точек границ территории объекта культурного наследия регионального значения "Братская могила военнопленных и советских воинов, погибших в период Сталинградской битвы", расположенного по адресу (местонахождение): Волгоградская область, Клетский район, хут. Верхняя Бузиновка, 30 м западнее клуба

Система координат: МСК-34, зона 1

Номер характерной точки	X	Y
1	521667.28	1311871.39
2	521656.27	1311885.64
3	521645.98	1311877.69
4	521656.99	1311863.44
1	521667.28	1311871.39

Режим использования территории объекта культурного наследия регионального значения "Братская могила военнопленных и советских воинов, погибших в период Сталинградской битвы", расположенного по адресу (местонахождение): Волгоградская область, Клетский район, хут. Верхняя Бузиновка, 30 м западнее клуба

В границах территории объекта культурного наследия регионального значения "Братская могила военнопленных и советских воинов, погибших в период Сталинградской битвы", расположенного по адресу (местонахождение): Волгоградская область, Клетский район, хут. Верхняя Бузиновка, 30 м западнее клуба, запрещается строительство объектов капитального строительства и увеличение объемно-пространственных характеристик существующих объектов капитального строительства, а также проведение земляных, строительных, мелиоративных и иных работ, за исключением:

работ по сохранению объекта культурного наследия или его отдельных элементов, сохранению историко-градостроительной или природной среды объекта культурного наследия;

ремонта и реконструкции инженерных коммуникаций и автомобильных дорог, которые осуществляются на основании проектов проведения таких работ, содержащих согласованные разделы об обеспечении сохранности;

работ по благоустройству территории объекта культурного наследия, которые осуществляются на основании проектов проведения таких работ, содержащих согласованные разделы об обеспечении сохранности;

мероприятий по музеефикации объекта культурного наследия, которые осуществляются на основании проектов проведения таких работ, содержащих согласованные разделы об обеспечении сохранности;

устройства прозрачных ограждений, которое осуществляется на основании проектов проведения таких работ, содержащих согласованные разделы об обеспечении сохранности;

научно-исследовательских и изыскательских работ, в том числе по изучению культурного слоя.

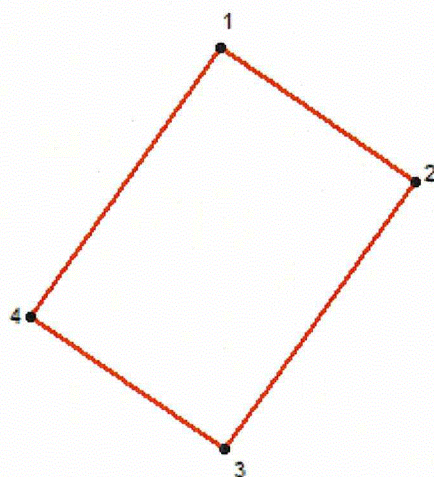
ПРИЛОЖЕНИЕ 5

к приказу комитета государственной
охраны объектов культурного
наследия Волгоградской области

от 18.03.2025 № 41-н

Границы территории объекта культурного наследия регионального значения
"Братская могила советских воинов, погибших в период Сталинградской
битвы, и участников гражданской войны", расположенного по адресу
(местонахождение): Волгоградская область, Клетский район,
хут. Верхнереченский, 20 м западнее клуба⁵

Схема границ территории объекта культурного наследия регионального
значения "Братская могила советских воинов, погибших в период
Сталинградской битвы, и участников гражданской войны", расположенного
по адресу (местонахождение): Волгоградская область, Клетский район,
хут. Верхнереченский, 20 м западнее клуба



Условные обозначения:



1-4

- граница территории объекта культурного наследия;

- характерные точки границы территории объекта культурного наследия.

⁵ Адрес (местонахождение) и наименование объекта культурного наследия указаны в соответствии с актом федерального органа охраны объектов культурного наследия о регистрации объекта культурного наследия в Едином государственном реестре объектов культурного наследия (памятников истории и культуры) народов Российской Федерации.

Ситуационный план границ территории объекта культурного наследия регионального значения "Братская могила советских воинов, погибших в период Сталинградской битвы, и участников гражданской войны", расположенного по адресу (местонахождение): Волгоградская область, Клетский район, хут. Верхнереченский, 20 м западнее клуба



Условные обозначения:



- местоположение территории объекта культурного наследия.

Перечень координат характерных точек границ территории объекта культурного наследия регионального значения "Братская могила советских воинов, погибших в период Сталинградской битвы, и участников гражданской войны", расположенного по адресу (местонахождение): Волгоградская область, Клетский район, хут. Верхнереченский, 20 м западнее клуба

Система координат: МСК-34, зона 1

Номер характерной точки	X	Y
1	539148.00	1272462.39
2	539129.67	1272489.19
3	539092.76	1272463.01
4	539110.96	1272436.35
1	539148.00	1272462.39

Режим использования территории объекта культурного наследия регионального значения "Братская могила советских воинов, погибших в период Сталинградской битвы, и участников гражданской войны", расположенного по адресу (местонахождение): Волгоградская область, Клетский район, хут. Верхнереченский, 20 м западнее клуба

В границах территории объекта культурного наследия регионального значения "Братская могила советских воинов, погибших в период Сталинградской битвы, и участников гражданской войны", расположенного по адресу (местонахождение): Волгоградская область, Клетский район, хут. Верхнереченский, 20 м западнее клуба, запрещается строительство объектов капитального строительства и увеличение объемно-пространственных характеристик существующих объектов капитального строительства, а также проведение земляных, строительных, мелиоративных и иных работ, за исключением:

- работ по сохранению объекта культурного наследия или его отдельных элементов, сохранению историко-градостроительной или природной среды объекта культурного наследия;

- ремонта и реконструкции инженерных коммуникаций и автомобильных дорог, которые осуществляются на основании проектов проведения таких работ, содержащих согласованные разделы об обеспечении сохранности;

- работ по благоустройству территории объекта культурного наследия, которые осуществляются на основании проектов проведения таких работ, содержащих согласованные разделы об обеспечении сохранности;

- мероприятий по музеефикации объекта культурного наследия, которые осуществляются на основании проектов проведения таких работ, содержащих согласованные разделы об обеспечении сохранности;

- устройства прозрачных ограждений, которое осуществляется на основании проектов проведения таких работ, содержащих согласованные разделы об обеспечении сохранности;

- научно-исследовательских и изыскательских работ, в том числе по изучению культурного слоя.

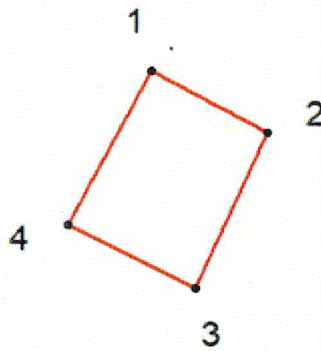
ПРИЛОЖЕНИЕ 6

к приказу комитета государственной
охраны объектов культурного
наследия Волгоградской области

от 18.03.2025 № 41-н

Границы территории объекта культурного наследия регионального значения
"Братская могила советских воинов, погибших в период Сталинградской
битвы", расположенного по адресу (местонахождение): Волгоградская область,
Клетский район, хут. Венцы⁶

Схема границ территории объекта культурного наследия регионального
значения "Братская могила советских воинов, погибших в период
Сталинградской битвы", расположенного по адресу (местонахождение):
Волгоградская область, Клетский район, хут. Венцы



Условные обозначения:



- граница территории объекта культурного наследия;

- характерные точки границы территории объекта культурного наследия.

⁶ Адрес (местонахождение) и наименование объекта культурного наследия указаны в соответствии с актом федерального органа охраны объектов культурного наследия о регистрации объекта культурного наследия в Едином государственном реестре объектов культурного наследия (памятников истории и культуры) народов Российской Федерации.

Ситуационный план границ территории объекта культурного наследия регионального значения "Братская могила советских воинов, погибших в период Сталинградской битвы", расположенного по адресу (местонахождение): Волгоградская область, Клетский район, хут. Венцы



Условные обозначения:



- местоположение территории объекта культурного наследия.

Перечень координат характерных точек границ территории объекта культурного наследия регионального значения "Братская могила советских воинов, погибших в период Сталинградской битвы", расположенного по адресу (местонахождение): Волгоградская область, Клетский район, хут. Венцы

Система координат: МСК-34, зона 2

Номер характерной точки	X	Y
1	535126.89	1319142.70
2	535121.00	1319153.94
3	535105.85	1319146.97
4	535111.98	1319134.79
1	535126.89	1319142.70

Режим использования территории объекта культурного наследия регионального значения "Братская могила советских воинов, погибших в период Сталинградской битвы", расположенного по адресу (местонахождение): Волгоградская область, Клетский район, хут. Венцы

В границах территории объекта культурного наследия регионального значения "Братская могила советских воинов, погибших в период Сталинградской битвы", расположенного по адресу (местонахождение): Волгоградская область, Клетский район, хут. Венцы, запрещается строительство объектов капитального строительства и увеличение объемно-пространственных характеристик существующих объектов капитального строительства, а также проведение земляных, строительных, мелиоративных и иных работ, за исключением:

работ по сохранению объекта культурного наследия или его отдельных элементов, сохранению историко-градостроительной или природной среды объекта культурного наследия;

ремонта и реконструкции инженерных коммуникаций и автомобильных дорог, которые осуществляются на основании проектов проведения таких работ, содержащих согласованные разделы об обеспечении сохранности;

работ по благоустройству территории объекта культурного наследия, которые осуществляются на основании проектов проведения таких работ, содержащих согласованные разделы об обеспечении сохранности;

мероприятий по музеефикации объекта культурного наследия, которые осуществляются на основании проектов проведения таких работ, содержащих согласованные разделы об обеспечении сохранности;

устройства прозрачных ограждений, которое осуществляется на основании проектов проведения таких работ, содержащих согласованные разделы об обеспечении сохранности;

научно-исследовательских и изыскательских работ, в том числе по изучению культурного слоя.

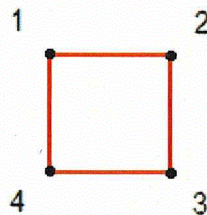
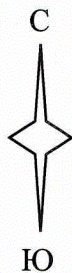
ПРИЛОЖЕНИЕ 7

к приказу комитета государственной
охраны объектов культурного
наследия Волгоградской области

от 18.03.2025 № 41-н

Границы территории объекта культурного наследия регионального значения "Братская могила советских воинов, погибших в период Сталинградской битвы и участников гражданской войны", расположенного по адресу (местонахождение): Волгоградская область, Клетский район, хут. Большая Донщинка ⁷

Схема границ территории объекта культурного наследия регионального значения "Братская могила советских воинов, погибших в период Сталинградской битвы и участников гражданской войны", расположенного по адресу (местонахождение): Волгоградская область, Клетский район, хут. Большая Донщинка



Условные обозначения:

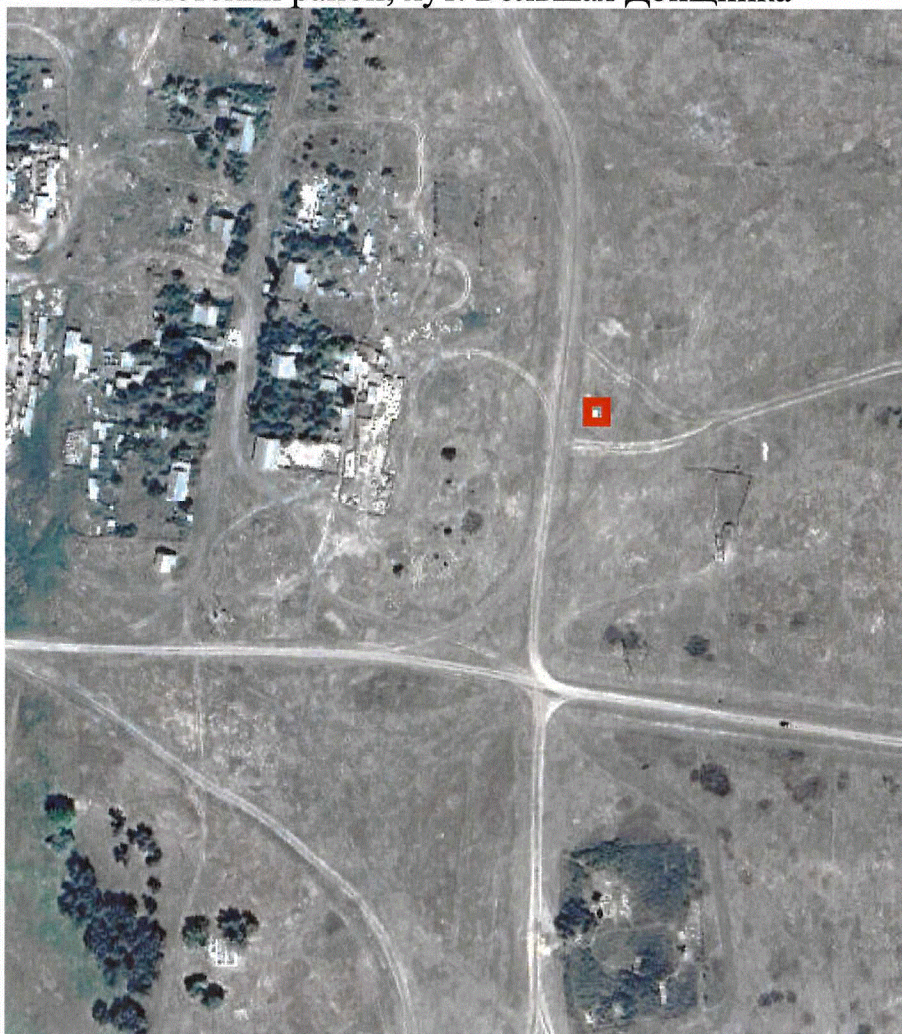


- граница территории объекта культурного наследия;

- характерные точки границы территории объекта культурного наследия.

⁷ Адрес (местонахождение) и наименование объекта культурного наследия указаны в соответствии с актом федерального органа охраны объектов культурного наследия о регистрации объекта культурного наследия в Едином государственном реестре объектов культурного наследия (памятников истории и культуры) народов Российской Федерации.

Ситуационный план границ территории объекта культурного наследия регионального значения "Братская могила советских воинов, погибших в период Сталинградской битвы и участников гражданской войны", расположенного по адресу (местонахождение): Волгоградская область, Клетский район, хут. Большая Донщинка



Условные обозначения:



- местоположение территории объекта культурного наследия.

Перечень координат характерных точек границ территории объекта культурного наследия регионального значения "Братская могила советских воинов, погибших в период Сталинградской битвы и участников гражданской войны", расположенного по адресу (местонахождение): Волгоградская область, Клетский район, хут. Большая Донщинка

Система координат: МСК-34, зона 2

Номер характерной точки	X	Y
1	531794.18	1255545.25
2	531794.06	1255558.38
3	531781.19	1255558.29
4	531781.31	1255545.14
1	531794.18	1255545.25

Режим использования территории объекта культурного наследия регионального значения "Братская могила советских воинов, погибших в период Сталинградской битвы и участников гражданской войны", расположенного по адресу (местонахождение): Волгоградская область, Клетский район, хут. Большая Донщинка

В границах территории объекта культурного наследия регионального значения "Братская могила советских воинов, погибших в период Сталинградской битвы и участников гражданской войны", расположенного по адресу (местонахождение): Волгоградская область, Клетский район, хут. Большая Донщинка, запрещается строительство объектов капитального строительства и увеличение объемно-пространственных характеристик существующих объектов капитального строительства, а также проведение земляных, строительных, мелиоративных и иных работ, за исключением:

работ по сохранению объекта культурного наследия или его отдельных элементов, сохранению историко-градостроительной или природной среды объекта культурного наследия;

ремонта и реконструкции инженерных коммуникаций и автомобильных дорог, которые осуществляются на основании проектов проведения таких работ, содержащих согласованные разделы об обеспечении сохранности;

работ по благоустройству территории объекта культурного наследия, которые осуществляются на основании проектов проведения таких работ, содержащих согласованные разделы об обеспечении сохранности;

мероприятий по музеефикации объекта культурного наследия, которые осуществляются на основании проектов проведения таких работ, содержащих согласованные разделы об обеспечении сохранности;

устройства прозрачных ограждений, которое осуществляется на основании проектов проведения таких работ, содержащих согласованные разделы об обеспечении сохранности;

научно-исследовательских и изыскательских работ, в том числе по изучению культурного слоя.

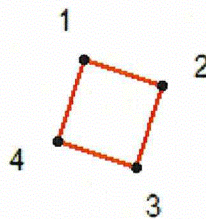
ПРИЛОЖЕНИЕ 8

к приказу комитета государственной
охраны объектов культурного
наследия Волгоградской области

от 18.03.2025 № 41-н

Границы территории объекта культурного наследия регионального значения "Братская могила участников гражданской войны, погибших в борьбе за власть Советов", расположенного по адресу (местонахождение): Волгоградская область, Клетский район, хут. Калмыковский, юго-западнее школы⁸

Схема границ территории объекта культурного наследия регионального значения "Братская могила участников гражданской войны, погибших в борьбе за власть Советов", расположенного по адресу (местонахождение): Волгоградская область, Клетский район, хут. Калмыковский, юго-западнее школы



Условные обозначения:



1-4

- граница территории объекта культурного наследия;

- характерные точки границы территории объекта культурного наследия.

⁸ Адрес (местонахождение) и наименование объекта культурного наследия указаны в соответствии с актом федерального органа охраны объектов культурного наследия о регистрации объекта культурного наследия в Едином государственном реестре объектов культурного наследия (памятников истории и культуры) народов Российской Федерации.

Ситуационный план границ территории объекта культурного наследия регионального значения "Братская могила участников гражданской войны, погибших в борьбе за власть Советов", расположенного по адресу (местонахождение): Волгоградская область, Клетский район, хут. Калмыковский, юго-западнее школы



Условные обозначения:



- местоположение территории объекта культурного наследия.

Перечень координат характерных точек границ территории объекта культурного наследия регионального значения "Братская могила участников гражданской войны, погибших в борьбе за власть Советов", расположенного по адресу (местонахождение): Волгоградская область, Клетский район, хут. Калмыковский, юго-западнее школы

Система координат: МСК-34, зона 1

Номер характерной точки	X	Y
1	516506.62	1280807.17
2	516503.60	1280816.30
3	516493.98	1280813.12
4	516497.00	1280803.99
1	516506.62	1280807.17

Режим использования территории объекта культурного наследия регионального значения "Братская могила участников гражданской войны, погибших в борьбе за власть Советов", расположенного по адресу (местонахождение): Волгоградская область, Клетский район, хут. Калмыковский, юго-западнее школы

В границах территории объекта культурного наследия регионального значения "Братская могила участников гражданской войны, погибших в борьбе за власть Советов", расположенного по адресу (местонахождение): Волгоградская область, Клетский район, хут. Калмыковский, юго-западнее школы, запрещается строительство объектов капитального строительства и увеличение объемно-пространственных характеристик существующих объектов капитального строительства, а также проведение земляных, строительных, мелиоративных и иных работ, за исключением:

работ по сохранению объекта культурного наследия или его отдельных элементов, сохранению историко-градостроительной или природной среды объекта культурного наследия;

ремонта и реконструкции инженерных коммуникаций и автомобильных дорог, которые осуществляются на основании проектов проведения таких работ, содержащих согласованные разделы об обеспечении сохранности;

работ по благоустройству территории объекта культурного наследия, которые осуществляются на основании проектов проведения таких работ, содержащих согласованные разделы об обеспечении сохранности;

мероприятий по музеефикации объекта культурного наследия, которые осуществляются на основании проектов проведения таких работ, содержащих согласованные разделы об обеспечении сохранности;

устройства прозрачных ограждений, которое осуществляется на основании проектов проведения таких работ, содержащих согласованные разделы об обеспечении сохранности;

научно-исследовательских и изыскательских работ, в том числе по изучению культурного слоя.

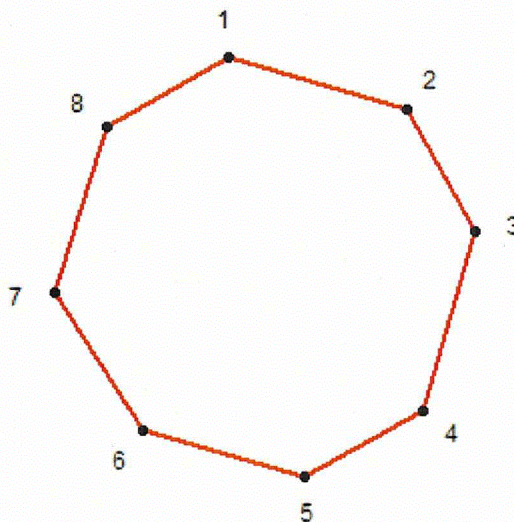
ПРИЛОЖЕНИЕ 9

к приказу комитета государственной
охраны объектов культурного
наследия Волгоградской области

от 18.03.2025 № 41-н

Границы территории объекта культурного наследия регионального значения
"Церковь Богоявления", расположенного по адресу (местонахождение):
Волгоградская область, Клетский район, ст-ца Перекопская, ул. Степная, 17⁹

Схема границ территории объекта культурного наследия регионального
значения "Церковь Богоявления", расположенного по адресу
(местонахождение): Волгоградская область, Клетский район, ст-ца
Перекопская, ул. Степная, 17



Условные обозначения:



1-8

- граница территории объекта культурного наследия;

- характерные точки границы территории объекта культурного наследия.

⁹ Адрес (местонахождение) и наименование объекта культурного наследия указаны в соответствии с актом федерального органа охраны объектов культурного наследия о регистрации объекта культурного наследия в Едином государственном реестре объектов культурного наследия (памятников истории и культуры) народов Российской Федерации.

Ситуационный план границ территории объекта культурного наследия регионального значения "Церковь Богоявления", расположенного по адресу (местонахождение): Волгоградская область, Клетский район, ст-ца Перекопская, ул. Степная, 17



Условные обозначения:



- местоположение территории объекта культурного наследия.

Перечень координат характерных точек границ территории объекта культурного наследия регионального значения "Церковь Богоявления", расположенного по адресу (местонахождение): Волгоградская область, Клетский район, ст-ца Перекопская, ул. Степная, 17

Система координат: МСК-34, зона 1

Номер характерной точки	X	Y
1	560212.33	1321126.11
2	560205.45	1321149.66
3	560189.39	1321158.84
4	560165.63	1321151.84
5	560156.77	1321136.18
6	560162.87	1321114.73
7	560181.09	1321103.11
8	560203.05	1321110.17
1	560212.33	1321126.11

Режим использования территории объекта культурного наследия регионального значения "Церковь Богоявления", расположенного по адресу (местонахождение): Волгоградская область, Клетский район, ст-ца Перекопская, ул. Степная, 17

В границах территории объекта культурного наследия регионального значения "Церковь Богоявления", расположенного по адресу (местонахождение): Волгоградская область, Клетский район, ст-ца Перекопская, ул. Степная, 17, запрещается строительство объектов капитального строительства и увеличение объемно-пространственных характеристик существующих объектов капитального строительства, а также проведение земляных, строительных, мелиоративных и иных работ, за исключением:

работ по сохранению объекта культурного наследия или его отдельных элементов, сохранению историко-градостроительной или природной среды объекта культурного наследия;

ремонта и реконструкции инженерных коммуникаций и автомобильных дорог, которые осуществляются на основании проектов проведения таких работ, содержащих согласованные разделы об обеспечении сохранности;

работ по благоустройству территории объекта культурного наследия, которые осуществляются на основании проектов проведения таких работ, содержащих согласованные разделы об обеспечении сохранности;

мероприятий по музеефикации объекта культурного наследия, которые осуществляются на основании проектов проведения таких работ, содержащих согласованные разделы об обеспечении сохранности;

устройства прозрачных ограждений, которое осуществляется на основании проектов проведения таких работ, содержащих согласованные разделы об обеспечении сохранности;

научно-исследовательских и изыскательских работ, в том числе по изучению культурного слоя.

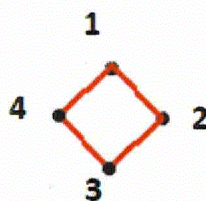
ПРИЛОЖЕНИЕ 10

к приказу комитета государственной
охраны объектов культурного
наследия Волгоградской области

от 18.03.2025 № 41-н

Границы территории объекта культурного наследия регионального значения
"Могила Героя Советского Союза И.Ф. Черняева", расположенного по адресу
(местонахождение): Волгоградская область, Жирновский район, станция
Медведица¹⁰

Схема границ территории объекта культурного наследия регионального
значения "Могила Героя Советского Союза И.Ф. Черняева", расположенного
по адресу (местонахождение): Волгоградская область, Жирновский район,
станция Медведица



Условные обозначения:



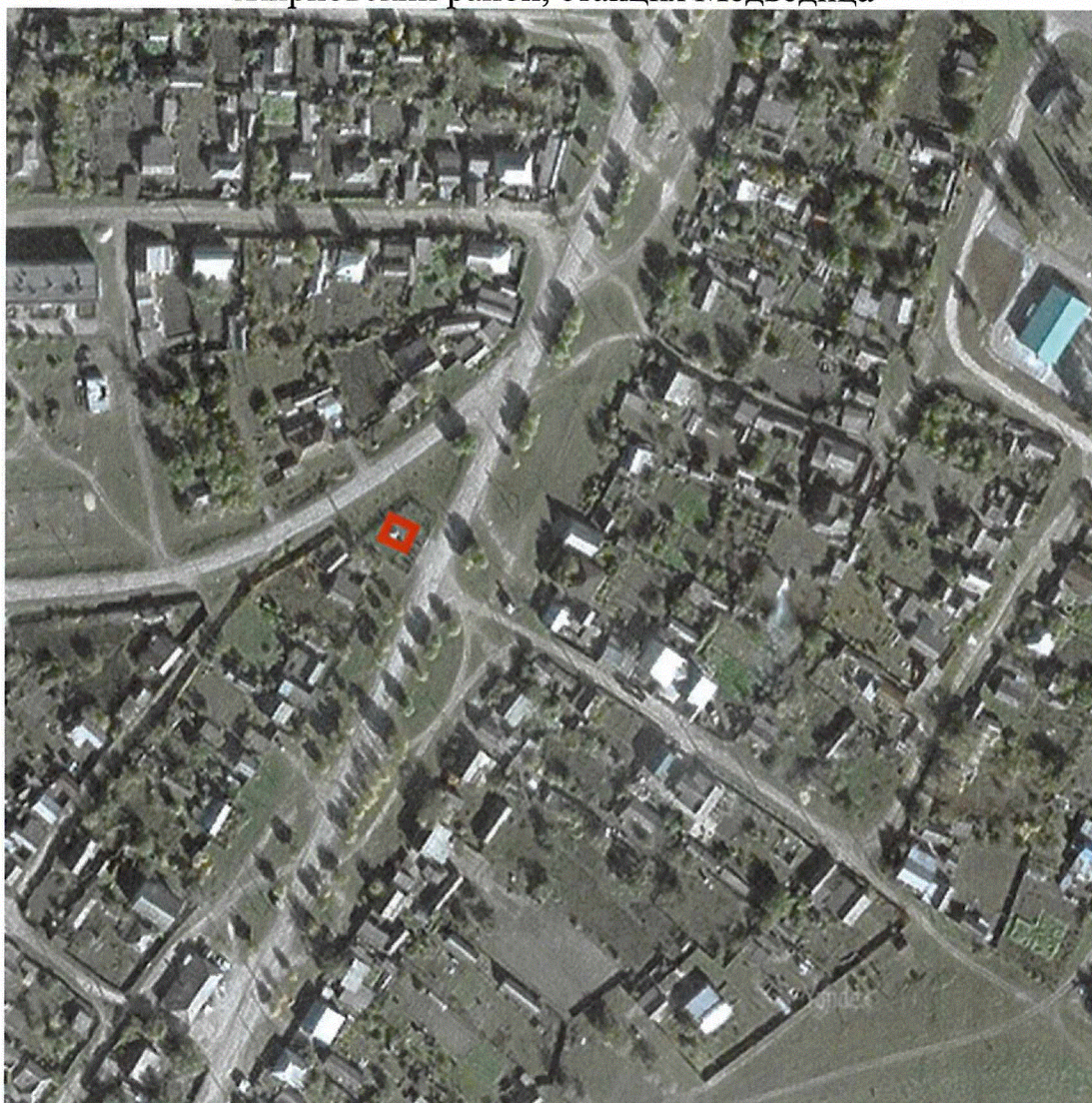
1-4

- граница территории объекта культурного наследия;

- характерные точки границы территории объекта культурного наследия.

¹⁰ Адрес (местонахождение) и наименование объекта культурного наследия указаны в соответствии с актом федерального органа охраны объектов культурного наследия о регистрации объекта культурного наследия в Едином государственном реестре объектов культурного наследия (памятников истории и культуры) народов Российской Федерации.

Ситуационный план границ территории объекта культурного наследия регионального значения "Могила Героя Советского Союза И.Ф. Черняева", расположенного по адресу (местонахождение): Волгоградская область, Жирновский район, станция Медведица



Условные обозначения:



- местоположение территории объекта культурного наследия.

Перечень координат характерных точек границ территории объекта культурного наследия регионального значения "Могила Героя Советского Союза И.Ф. Черняева", расположенного по адресу (местонахождение): Волгоградская область, Жирновский район, станция Медведица

Система координат: МСК-34, зона 2

Номер характерной точки	X	Y
1	714583.65	2205801.83
2	714585.73	2205804.00
3	714583.54	2205806.08
4	714581.48	2205803.90
1	714583.65	2205801.83

Режим использования территории объекта культурного наследия регионального значения "Могила Героя Советского Союза И.Ф. Черняева", расположенного по адресу (местонахождение): Волгоградская область, Жирновский район, станция Медведица

В границах территории объекта культурного наследия регионального значения "Могила Героя Советского Союза И.Ф. Черняева", расположенного по адресу (местонахождение): Волгоградская область, Жирновский район, станция Медведица, запрещается строительство объектов капитального строительства и увеличение объемно-пространственных характеристик существующих объектов капитального строительства, а также проведение земляных, строительных, мелиоративных и иных работ, за исключением:

работ по сохранению объекта культурного наследия или его отдельных элементов, сохранению историко-градостроительной или природной среды объекта культурного наследия;

ремонта и реконструкции инженерных коммуникаций и автомобильных дорог, которые осуществляются на основании проектов проведения таких работ, содержащих согласованные разделы об обеспечении сохранности;

работ по благоустройству территории объекта культурного наследия, которые осуществляются на основании проектов проведения таких работ, содержащих согласованные разделы об обеспечении сохранности;

мероприятий по музеефикации объекта культурного наследия, которые осуществляются на основании проектов проведения таких работ, содержащих согласованные разделы об обеспечении сохранности;

устройства прозрачных ограждений, которое осуществляется на основании проектов проведения таких работ, содержащих согласованные разделы об обеспечении сохранности;

научно-исследовательских и изыскательских работ, в том числе по изучению культурного слоя.

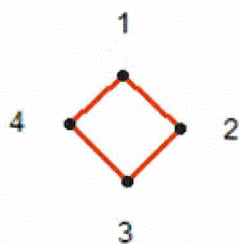
ПРИЛОЖЕНИЕ 11

к приказу комитета государственной
охраны объектов культурного
наследия Волгоградской области

от 18.03.2025 № 41-н

Границы территории объекта культурного наследия регионального значения
"Могила гвардии подполковника Т.Н. Костина", расположенного по адресу
(местонахождение): Волгоградская область, Жирновский район, станция
Медведица¹¹

Схема границ территории объекта культурного наследия регионального
значения "Могила гвардии подполковника Т.Н. Костина", расположенного по
адресу (местонахождение): Волгоградская область, Жирновский район,
станция Медведица



Условные обозначения:



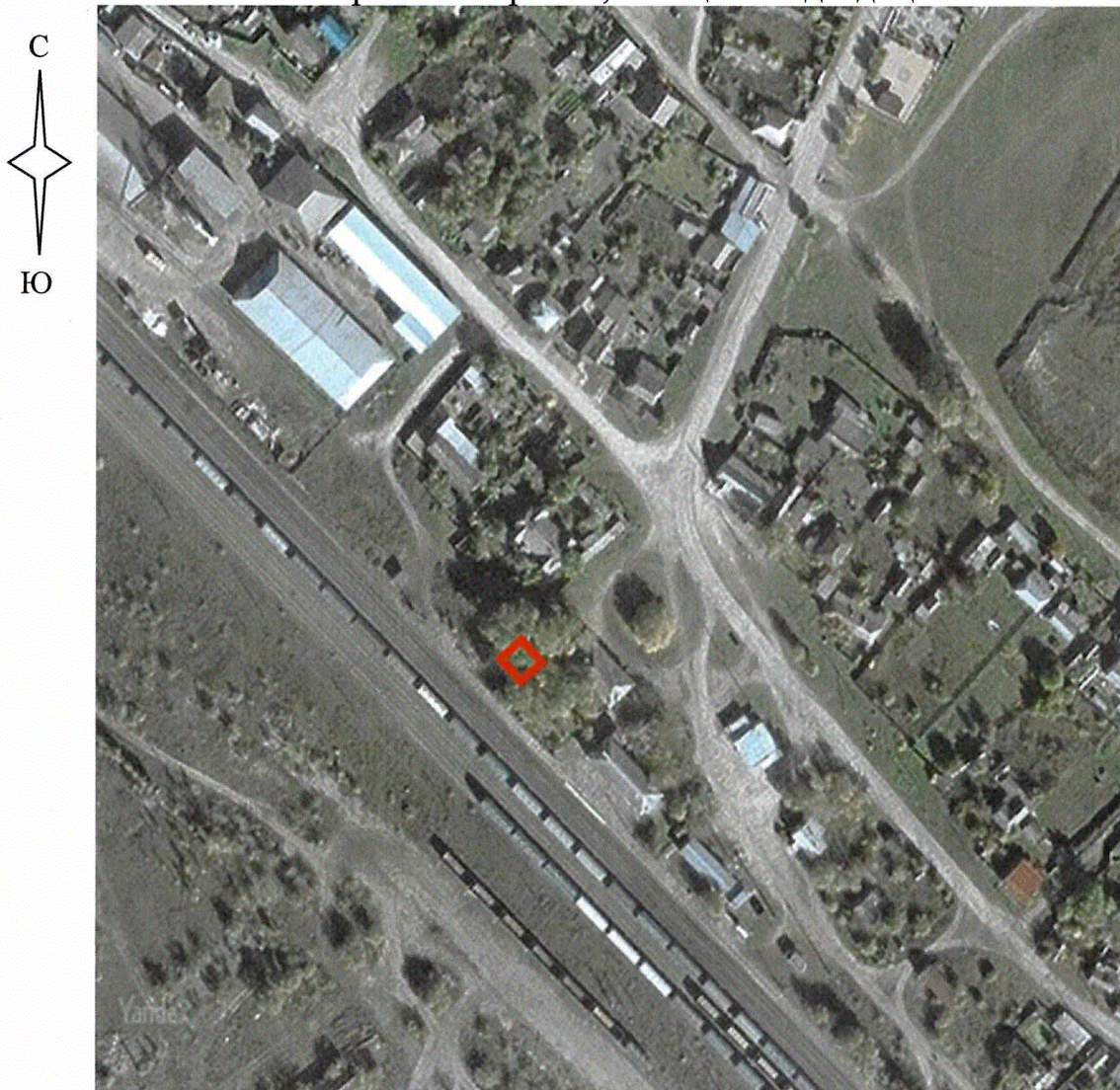
1-4

- граница территории объекта культурного наследия;

- характерные точки границы территории объекта культурного наследия.

¹¹ Адрес (местонахождение) и наименование объекта культурного наследия указаны в соответствии с актом федерального органа охраны объектов культурного наследия о регистрации объекта культурного наследия в Едином государственном реестре объектов культурного наследия (памятников истории и культуры) народов Российской Федерации.

Ситуационный план границ территории объекта культурного наследия регионального значения "Могила гвардии подполковника Т.Н. Костина", расположенного по адресу (местонахождение): Волгоградская область, Жирновский район, станция Медведица



Условные обозначения:



- местоположение территории объекта культурного наследия.

Перечень координат характерных точек границ территории объекта культурного наследия регионального значения "Могила гвардии подполковника Т.Н. Костина", расположенного по адресу (местонахождение): Волгоградская область, Жирновский район, станция Медведица

Система координат: МСК-34, зона 2

Номер характерной точки	X	Y
1	714106.43	2205590.94
2	714103.24	2205594.28
3	714100.16	2205591.19
4	714103.58	2205587.83
1	714106.43	2205590.94

Режим использования территории объекта культурного наследия регионального значения "Могила гвардии подполковника Т.Н. Костина", расположенного по адресу (местонахождение): Волгоградская область, Жирновский район, станция Медведица

В границах территории объекта культурного наследия регионального значения "Могила гвардии подполковника Т.Н. Костина", расположенного по адресу (местонахождение): Волгоградская область, Жирновский район, станция Медведица, запрещается строительство объектов капитального строительства и увеличение объемно-пространственных характеристик существующих объектов капитального строительства, а также проведение земляных, строительных, мелиоративных и иных работ, за исключением:

работ по сохранению объекта культурного наследия или его отдельных элементов, сохранению историко-градостроительной или природной среды объекта культурного наследия;

ремонта и реконструкции инженерных коммуникаций и автомобильных дорог, которые осуществляются на основании проектов проведения таких работ, содержащих согласованные разделы об обеспечении сохранности;

работ по благоустройству территории объекта культурного наследия, которые осуществляются на основании проектов проведения таких работ, содержащих согласованные разделы об обеспечении сохранности;

мероприятий по музеефикации объекта культурного наследия, которые осуществляются на основании проектов проведения таких работ, содержащих согласованные разделы об обеспечении сохранности;

устройства прозрачных ограждений, которое осуществляется на основании проектов проведения таких работ, содержащих согласованные разделы об обеспечении сохранности;

научно-исследовательских и изыскательских работ, в том числе по изучению культурного слоя.