



КОМИТЕТ ГОСУДАРСТВЕННОЙ ОХРАНЫ
ОБЪЕКТОВ КУЛЬТУРНОГО НАСЛЕДИЯ
ВОЛГОГРАДСКОЙ ОБЛАСТИ
(ОБЛКУЛЬТНАСЛЕДИЕ)

ПРИКАЗ

19 февраля 2025 г.

№ 19-н

Волгоград

Об установлении зон охраны объектов культурного наследия регионального значения, расположенных на территории Городищенского и Дубовского районов Волгоградской области, утверждении требований к градостроительным регламентам в границах данных зон и о внесении изменений в некоторые приказы комитета государственной охраны объектов культурного наследия Волгоградской области

В соответствии со статьей 34 Федерального закона от 25 июня 2002 г. № 73-ФЗ "Об объектах культурного наследия (памятниках истории и культуры) народов Российской Федерации", статьями 57.1, 106 Земельного кодекса Российской Федерации, пунктом 15 Положения о зонах охраны объектов культурного наследия (памятников истории и культуры) народов Российской Федерации, утвержденного постановлением Правительства Российской Федерации от 12 сентября 2015 г. № 972 "Об утверждении Положения о зонах охраны объектов культурного наследия (памятников истории и культуры) народов Российской Федерации и о признании утратившими силу отдельных положений нормативных правовых актов Правительства Российской Федерации", статьей 10 Закона Волгоградской области от 01 июля 2009 г. № 1908-ОД "Об объектах культурного наследия (памятниках истории и культуры) народов Российской Федерации на территории Волгоградской области", Порядком принятия решения об установлении, изменении зон охраны объектов культурного наследия регионального значения, зон охраны объектов культурного наследия местного (муниципального) значения, утверждения требований к градостроительным регламентам в границах территорий данных зон, утвержденным приказом комитета государственной охраны объектов культурного наследия Волгоградской области от 14 марта 2019 г. № 43, Положением о комитете государственной охраны объектов культурного наследия Волгоградской области, утвержденным постановлением Администрации Волгоградской области от 19 декабря 2016 г. № 697-п, п р и к а з ы в а ю:

1. Установить зоны охраны и утвердить требования к градостроительным регламентам в границах зон охраны объектов культурного наследия регионального значения:

1.1. "Церковь Михаила Архангела", расположенного по адресу (местонахождение): Волгоградская область, Городищенский район, р.п. Ерзовка, ул. Ленина, д. 13, согласно приложению 1;

1.2. "Церковь Петра и Павла", расположенного по адресу (местонахождение): Волгоградская область, Городищенский район, с.Карповка, ул. 51 Гвардейской дивизии, д. 2, согласно приложению 2;

1.3. "Ансамбль Центральной площади", расположенного по адресу (местонахождение): Волгоградская область, Городищенский район, р.п. Городище, согласно приложению 3;

1.4. "Место, где находился лагерь военнопленных в период Сталинградской битвы", расположенного по адресу (местонахождение): Волгоградская область, Городищенский район, х. Вертячий, согласно приложению 4;

1.5. "Братская могила воинов 62-й армии, погибших в период Сталинградской битвы", расположенного по адресу (местонахождение): Волгоградская область, Городищенский район, хут. Вертячий, согласно приложению 5;

1.6. "Ансамбль застройки церкви Иоанна Богослова", расположенного по адресу (местонахождение): Волгоградская область, Дубовский район, с. Горная Пролейка, согласно приложению 6;

1.7. "Братская могила коммунаров, погибших от рук кулаков", расположенного по адресу (местонахождение): Волгоградская область, Дубовский район, с. Горная Пролейка, около школы, согласно приложению 7;

1.8. "Братская могила Советских воинов, погибших в период Сталинградской битвы", расположенного по адресу (местонахождение): Волгоградская область, Дубовский район, с. Горная Пролейка, согласно приложению 8.

2. Внести в некоторые приказы комитета государственной охраны объектов культурного наследия Волгоградской области следующие изменения:

2.1. В приказе комитета государственной охраны объектов культурного наследия Волгоградской области от 20 марта 2023 г. № 121 "Об утверждении описания местоположения границ защитных зон ряда объектов культурного наследия регионального значения, расположенных на территории Городищенского, Дубовского, Иловлинского и Калачевского районов Волгоградской области, режима использования земель в границах данных защитных зон":

2.1.1. Заголовок приказа изложить в следующей редакции:

"Об утверждении описания местоположения границ защитной зоны объекта культурного наследия регионального значения "Братская могила советских воинов, погибших в период Сталинградской битвы", расположенного по адресу: Волгоградская область, Иловлинский район, х. Желтухино-Ширяевский, ул. Молодежная, 1 у клуба, режима использования земель в границе данной защитной зоны";

2.1.2. Пункты 1 и 2 приказа изложить в следующей редакции:

"1. Утвердить графическое описание местоположения границ защитной зоны объекта культурного наследия регионального значения "Братская могила советских воинов, погибших в период Сталинградской битвы", расположенного по адресу: Волгоградская область, Иловлинский район, х. Желтухино-Ширяевский, ул. Молодежная, 1 у клуба, согласно приложению 1.

2. Утвердить режим использования земель в границе защитной зоны объекта культурного наследия регионального значения "Братская могила советских воинов, погибших в период Сталинградской битвы", расположенного

по адресу: Волгоградская область, Иловлинский район, х. Желтухино-Ширяевский, ул. Молодежная, 1 у клуба, согласно приложению 2.";

2.1.3. Приложения 1, 2, 3 к названному приказу признать утратившими силу;

2.1.4. Приложение 7 к названному приказу изложить в новой редакции согласно приложению 9 к настоящему приказу.

2.2. В приказе комитета государственной охраны объектов культурного наследия Волгоградской области от 17 января 2023 г. № 27 "Об утверждении описания местоположения границ защитной зоны объекта культурного наследия регионального значения "Ансамбль Центральной площади", расположенного по адресу: Волгоградская область, Городищенский район, р.п. Городище":

2.2.1. Заголовок приказа изложить в следующей редакции:

"О внесении изменений в некоторые приказы комитета государственной охраны объектов культурного наследия Волгоградской";

2.2.2. Пункты 1, 2 приказа признать утратившими силу;

2.2.3. Пункты 3, 4 приказа считать пунктами 1, 2 соответственно;

2.2.4. Приложение 1 к названному приказу признать утратившим силу.

2.3. В приказе комитета государственной охраны объектов культурного наследия Волгоградской области от 03 марта 2021 г. № 122 "Об утверждении описания местоположения границ защитных зон объектов культурного наследия, расположенных на территории Дубовского района Волгоградской области, режима использования земель в границах защитных зон":

2.3.1. В пункте 1 приказа цифры "2 - 4" заменить цифрами "3, 4".

2.3.2. Приложение 2 к названному приказу признать утратившим силу.

2.4. В приказе комитета государственной охраны объектов культурного наследия Волгоградской области от 03 марта 2021 г. № 123 "Об утверждении описания местоположения границ защитных зон объектов культурного наследия, расположенных на территории Дубовского района Волгоградской области, режима использования земель в границах защитных зон":

2.4.1. Заголовок приказа изложить в следующей редакции:

"Об утверждении описания местоположения границ защитной зоны объекта культурного наследия регионального значения "Место переправы через р. Волгу. Установлен памятный знак", расположенного по адресу: Волгоградская область, Дубовский район, г. Дубовка, ул. Советская, на берегу водохранилища, режима использования земель в границе данной защитной зоны";

2.4.2. Пункты 1 и 2 приказа изложить в следующей редакции:

"1. Утвердить графическое описание местоположения границ защитной зоны объекта культурного наследия регионального значения "Место переправы через р. Волгу. Установлен памятный знак", расположенного по адресу: Волгоградская область, Дубовский район, г. Дубовка, ул. Советская, на берегу водохранилища, согласно приложению 1.

2. Утвердить режим использования земель в границе защитной зоны объекта культурного наследия регионального значения "Место переправы через р. Волгу. Установлен памятный знак", расположенного по адресу: Волгоградская область, Дубовский район, г. Дубовка, ул. Советская, на берегу водохранилища, согласно приложению 2.";

2.4.3. Приложение 5 к названному приказу признать утратившим силу;

2.4.4. Приложение 9 к названному приказу изложить в новой редакции согласно приложению 10 к настоящему приказу.

3. Настоящий приказ вступает в силу со дня его подписания и подлежит официальному опубликованию.

Председатель комитета



А.Ю.Баженов

ПРИЛОЖЕНИЕ 1

к приказу комитета государственной
охраны объектов культурного
наследия Волгоградской области

от 19.02.2025 № 19-н

Зоны охраны объекта культурного наследия регионального значения "Церковь Михаила Архангела", расположенного по адресу (местонахождение):
Волгоградская область, Городищенский район, р.п. Ерзовка, ул. Ленина, д. 13¹

1. Графическое описание местоположения границ зон охраны объекта культурного наследия регионального значения "Церковь Михаила Архангела", расположенного по адресу (местонахождение): Волгоградская область, Городищенский район, р.п. Ерзовка, ул. Ленина, д. 13

1.1. Сведения о зонах охраны объекта культурного наследия регионального значения "Церковь Михаила Архангела", расположенного по адресу (местонахождение): Волгоградская область, Городищенский район, р.п. Ерзовка, ул. Ленина, д. 13 (далее именуется – зоны охраны)

№ п/п	Характеристика зон охраны	Описание характеристик зон охраны
1	2	3
1.	Местоположение зон охраны	Волгоградская область, Городищенский район, р.п. Ерзовка
2.	Площадь +/- величина погрешности определения площади ($P \pm \Delta P$)	Охранная зона: 5725 кв.м +/- 26 кв.м; Зона регулирования застройки и хозяйственной деятельности с индексом ЗРЗ-1: 8590 кв.м +/- 32 кв.м; Зона регулирования застройки и хозяйственной деятельности с индексом ЗРЗ-2: 1518 кв.м +/- 14 кв.м.
3.	Иные характеристики зон охраны	-

¹ Адрес (местонахождение) и наименование объекта культурного наследия указаны в соответствии с актом федерального органа охраны объектов культурного наследия о регистрации объекта культурного наследия в Едином государственном реестре объектов культурного наследия (памятников истории и культуры) народов Российской Федерации.

1.2. Сведения о местоположении границ зон охраны

1.2.1. Система координат: МСК-34 зона 1.

1.2.2. Сведения о характерных точках границ зон охраны:

Обозначение характерных точек границ	Координаты (метров)		Метод определения координат характерной точки	Средняя квадратическая погрешность положения характерной точки (M _t) (метров)	Описание обозначения точки на местности (при наличии)
	X	Y			
1	2	3	4	5	6

Охранная зона

н1	509078,61	1416666,65	Метод спутниковых геодезических измерений	0,1	-
н2	509121,16	1416600,37		0,1	-
н3	509127,54	1416600,37		0,1	-
н4	509191,26	1416641,01		0,1	-
н5	509192,83	1416649,64		0,1	-
н6	509164,36	1416696,21		0,1	-
н7	509159,84	1416692,95		0,1	-
н8	509157,96	1416695,65		0,1	-
н9	509159,29	1416696,58		0,1	-
н10	509157,88	1416698,56		0,1	-
н11	509151,34	1416693,97		0,1	-
н12	509145,91	1416701,64		0,1	-
н13	509130,10	1416690,48		0,1	-
н14	509124,15	1416699,25		0,1	-
н15	509121,04	1416703,49		0,1	-
н16	509080,19	1416676,66		0,1	-
н1	509078,61	1416666,65		0,1	-

55	509138,59	1416637,23		0,1	-
56	509153,13	1416682,81		0,1	-
57	509122,44	1416691,83		0,1	-
58	509108,92	1416646,48		0,1	-
55	509138,59	1416637,23		0,1	-

Зона регулирования застройки и хозяйственной деятельности с индексом ЗРЗ-1

н17	509222,86	1416638,52	Метод спутниковых геодезических измерений	0,1	-
н18	509199,66	1416677,68		0,1	-
н19	509182,27	1416704,69		0,1	-
н20	509179,28	1416706,98		0,1	-
н21	509164,36	1416696,21		0,1	-
н22	509192,83	1416649,64		0,1	-
н23	509191,26	1416641,01		0,1	-
н24	509127,54	1416600,37		0,1	-
н25	509121,16	1416600,37		0,1	-

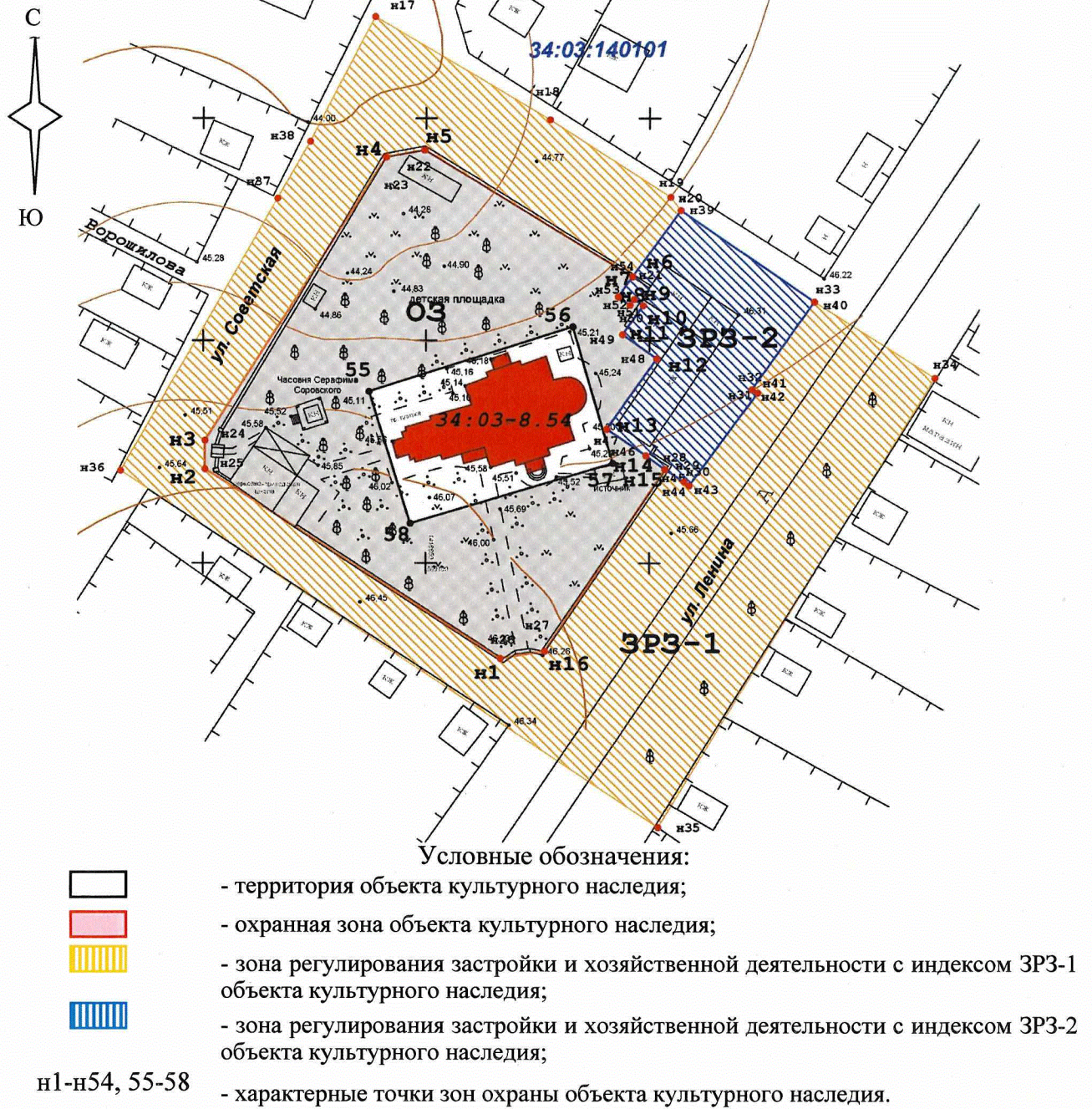
н26	509078,61	1416666,65	0,1	-
н27	509080,19	1416676,66	0,1	-
н28	509121,04	1416703,49	0,1	-
н29	509118,26	1416707,81	0,1	-
н30	509117,40	1416708,93	0,1	-
н31	509138,22	1416724,25	0,1	-
н32	509139,00	1416722,99	0,1	-
н33	509158,75	1416736,91	0,1	-
н34	509141,62	1416763,93	0,1	-
н35	509040,64	1416701,98	0,1	-
н36	509120,74	1416581,54	0,1	-
н37	509181,99	1416616,59	0,1	-
н38	509194,80	1416623,92	0,1	-
н17	509222,86	1416638,52	0,1	-

Зона регулирования застройки и хозяйственной деятельности с индексом ЗРЗ-2

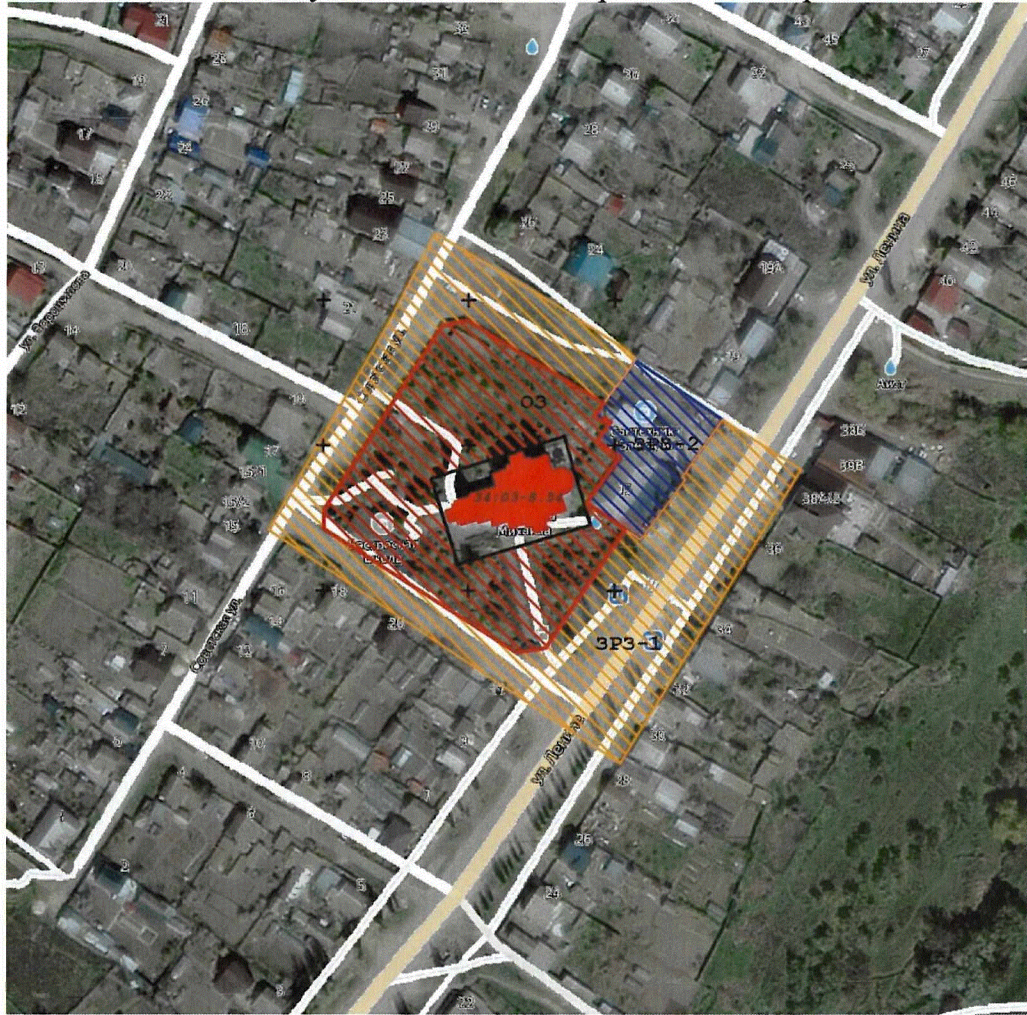
н39	509179,28	1416706,98	0,1	-
н40	509158,75	1416736,91	0,1	-
н41	509139,00	1416722,99	0,1	-
н42	509138,22	1416724,25	0,1	-
н43	509117,40	1416708,93	0,1	-
н44	509118,26	1416707,81	0,1	-
н45	509121,04	1416703,49	0,1	-
н46	509124,15	1416699,25	0,1	-
н47	509130,10	1416690,48	0,1	-
н48	509145,91	1416701,64	0,1	-
н49	509151,34	1416693,97	0,1	-
н50	509157,88	1416698,56	0,1	-
н51	509159,29	1416696,58	0,1	-
н52	509157,96	1416695,65	0,1	-
н53	509159,84	1416692,95	0,1	-
н54	509164,36	1416696,21	0,1	-
н39	509179,28	1416706,98	0,1	-

Метод
спутниковых
геодезических
измерений





1.3. Схема границ зон охраны



1.3.1. Ситуационный план границ зон охраны



Условные обозначения:

-  - территория объекта культурного наследия;
-  - охрannая зона объекта культурного наследия;
-  - зона регулирования застройки и хозяйственной деятельности с индексом ЗРЗ-1 объекта культурного наследия;
-  - зона регулирования застройки и хозяйственной деятельности с индексом ЗРЗ-2 объекта культурного наследия;

2. Текстовое описание местоположения границ зон охраны

Прохождение границы		Описание прохождения границы
от точки	до точки	
1	2	3

Охрannая зона

н1	н2	на северо-запад - 78,76 м
н2	н3	на север - 6,38 м
н3	н4	на северо-восток - 75,58 м
н4	н5	на северо-восток - 8,77 м
н5	н6	на юго-восток - 54,58 м
н6	н7	на юго-восток - 5,57 м
н7	н8	на юго-восток - 3,29 м
н8	н9	на северо-восток - 1,62 м
н9	н10	на юго-восток - 2,43 м

Прохождение границы		Описание прохождения границы
от точки	до точки	
1	2	3
н10	н11	на юго-запад - 7,99 м
н11	н12	на юго-восток - 9,40 м
н12	н13	на юго-запад - 19,35 м
н13	н14	на юго-восток - 10,60 м
н14	н15	на юго-восток - 5,26 м
н15	н16	на юго-запад - 48,87 м
н16	н1	на юго-запад - 10,13 м.
55	56	на северо-восток - 47,84 м
56	57	на юго-восток - 31,99 м
57	58	на юго-запад - 47,32 м
58	55	на северо-запад - 31,08 м.
Зона регулирования застройки и хозяйственной деятельности с индексом ЗРЗ-1		
н17	н18	на юго-восток - 45,52 м
н18	н19	на юго-восток - 32,12 м
н19	н20	на юго-восток - 3,77 м
н20	н21	на юго-запад - 18,40 м
н21	н22	на северо-запад - 54,58 м
н22	н23	на юго-запад - 8,77 м
н23	н24	на юго-запад - 75,58 м
н24	н25	на юг - 6,38 м
н25	н26	на юго-восток - 78,76 м
н26	н27	на северо-восток - 10,13 м
н27	н28	на северо-восток - 48,87 м
н28	н29	на юго-восток - 5,14 м
н29	н30	на юго-восток - 1,41 м
н30	н31	на северо-восток - 25,85 м
н31	н32	на северо-запад - 1,48 м
н32	н33	на северо-восток - 24,16 м
н33	н34	на юго-восток - 31,99 м
н34	н35	на юго-запад - 118,47 м
н35	н36	на северо-запад - 144,64 м
н36	н37	на северо-восток - 70,57 м
н37	н38	на северо-восток - 14,76 м
н38	н17	на северо-восток - 31,63 м.
Зона регулирования застройки и хозяйственной деятельности с индексом ЗРЗ-2		
н39	н40	на юго-восток - 36,29 м
н40	н41	на юго-запад - 24,16 м
н41	н42	на юго-восток - 1,48 м
н42	н43	на юго-запад - 25,85 м
н43	н44	на северо-запад - 1,41 м
н44	н45	на северо-запад - 5,14 м
н45	н46	на северо-запад - 5,26 м
н46	н47	на северо-запад - 10,60 м

Прохождение границы		Описание прохождения границы
от точки	до точки	
1	2	3
н47	н48	на северо-восток - 19,35 м
н48	н49	на северо-запад - 9,40 м
н49	н50	на северо-восток - 7,99 м
н50	н51	на северо-запад - 2,43 м
н51	н52	на юго-запад - 1,62 м
н52	н53	на северо-запад - 3,29 м
н53	н54	на северо-восток - 5,57 м
н54	н39	на северо-восток - 18,40 м

Требования к градостроительным регламентам в границах зон охраны объекта культурного наследия регионального значения "Церковь Михаила Архангела", расположенного по адресу (местонахождение): Волгоградская область, Городищенский район, р.п. Ерзовка, ул. Ленина, д. 13

Зоны охраны объекта культурного наследия "Церковь Михаила Архангела", расположенного по адресу (местонахождение): Волгоградская область, Городищенский район, р.п. Ерзовка, ул. Ленина, д. 13, состоят из охранной зоны, зоны регулирования застройки и хозяйственной деятельности с индексом ЗРЗ-1 и зоны регулирования застройки и хозяйственной деятельности с индексом ЗРЗ-2.

В границах охранной зоны объекта культурного наследия запрещается:

строительство объектов капитального строительства, за исключением восстановления (регенерации) историко-градостроительной среды объекта культурного наследия (восстановление, воссоздание, восполнение частично или полностью утраченных элементов и (или) характеристик историко-градостроительной среды;

использование в отделке фасадов существующих объектов капитального строительства и некапитальных строений материалов, не отвечающих требованиям сохранения историко-градостроительной среды объекта культурного наследия (сайдинг, металлических или пластиковых панелей, имитирующих деревянную обшивку, профилированного металлического листа, асбестоцементных листов);

прокладка новых инженерных сетей наземным и надземным способами, включая размещение высоковольтных линий электропередач, вышек сотовой связи;

применение строительных технологий, оказывающих динамическое воздействие на объект культурного наследия;

установка всех видов рекламных конструкций;

установка по границе земельного участка глухих (непросматриваемых) ограждений (забор, ворота, калитки);

организация парковок;

размещение площадок для вывоза твердых бытовых отходов в непосредственной близости к объекту культурного наследия и в местах, просматриваемых с территории общего пользования (улицы);

складирование пожароопасных и взрывоопасных материалов,

иная хозяйственная деятельность, за исключением:

работ по обеспечению сохранности объектов культурного наследия;

реконструкции существующих инженерных сетей без увеличения их высоты в существующей надземной части;

реконструкции существующих объектов капитального строительства высотой не более 8 м (высота измеряется от нижней отметки уровня земли до верхней отметки конька скатной крыши) с использованием в отделке фасадов следующих материалов: для стен - штукатурка и кирпич под покраску, для скатных крыш – металл под фальц, для оконных и дверных заполнений - дерево или материал имитирующий дерево; в покраске фасадов следующих цветов: для стен - белый или светло – серый цвет, для крыш – серый цвет; для оконных и дверных заполнений – естественный цвет дерева или темно - серый цвет;

размещения некапитальных строений и сооружение (беседок);

ремонта и реконструкции существующего ограждения (забор, ворота, калитки), установленного по границе земельного участка без увеличения его существующей высоты, а также установки нового просматриваемого ограждения по кирпичным столбикам с металлическим ажурным заполнением, выполненным в классическом стиле, с использованием в их покраске следующих цветов: для существующего глухого забора на отдельных участках – светло-серый цвет; для кирпичных столбиков и цоколя – светло-серый цвет; для металлического заполнения – темно-серый цвет;

работ по благоустройству территории, которые включают:

сохранение существующей планировочной организации территории: направление пешеходных дорожек, проездов, при необходимости организация дополнительных;

установку знаков религиозной атрибутики;

проведение работ по озеленению: сохранение существующих деревьев, посадка новых деревьев и кустарников, при необходимости их санация; разбивка газонов и цветников;

использование в покрытии пешеходных дорожек и площадок тротуарной плитки серых цветов;

установку малых архитектурных форм (урн, скамеек), а также отдельно стоящих средств наружного освещения (фонари), отвечающих требованиям формирования историко-градостроительной среды объекта культурного наследия;

размещение временных элементов событийного характера (мобильные информационные конструкции), включая праздничное оформление.

Осуществление разрешенных мероприятий в границах земельных участков, сопряженных с границами территории объекта культурного наследия, проводится при условии разработки раздела по обеспечению сохранности объекта культурного наследия в составе проектной документации.

В границах зоны регулирования застройки и хозяйственной деятельности с индексом ЗРЗ-1 объекта культурного наследия запрещается:

строительство новых объектов капитального строительства, а также размещение новых некапитальных строений и сооружений, за исключением остановочных павильонов;

строительство новых инженерных сетей наземным и надземным способами, реконструкция существующих инженерных сетей с увеличением высоты в надземной их части, а также размещение высоковольтных линий электропередач, вышек сотовой связи;

применение строительных технологий, оказывающих динамическое воздействие на объект культурного наследия;

использование в отделке фасадов существующих объектов капитального строительства и некапитальных строений материалов, не отвечающих требованиям сохранения историко-градостроительной среды объекта культурного наследия (сайдинг, металлических или пластиковых панелей, имитирующих деревянную обшивку, профилированного металлического листа, асбестоцементных листов);

установка всех видов рекламных конструкций, включая их размещение на фасадах;

установка всех видов ограждений;
 размещение площадок для вывоза твердых бытовых отходов;
 складирование пожароопасных и взрывоопасных материалов,
 иная хозяйственная деятельность, за исключением:
 работ по обеспечению сохранности объектов культурного наследия;
 реконструкции существующих дорог и проездов с организацией открытых парковок на специально оборудованных площадках;

реконструкции существующих объектов капитального строительства и некапитальных строений высотой не более 5 м (высота измеряется от нижней отметки уровня земли до верхней отметки парапета при плоском решении крыши) с использованием в отделке фасадов следующих материалов: для стен - штукатурка и кирпич под покраску, для оконных и дверных заполнений - дерево или материал имитирующий дерево; в покраске фасадов следующих цветов: для стен - белый или светло – серый цвет, для оконных и дверных заполнений – естественный цвет дерева или темно-серый цвет;

установки вывески на фасаде не ниже верхней отметки окон первого этажа и не выше верхней отметки парапета в виде отдельных букв и знаков высотой не более 0,5 м и без использования открытого свечения;

работ по благоустройству территории, которые включают:

проведение работ по озеленению: сохранение существующих деревьев, посадка новых деревьев вдоль улиц, при необходимости их санация; разбивка газонов и цветников;

использование в покрытии пешеходной части дорог тротуарной плитки серых цветов, асфальт;

установку малых архитектурных форм (урн, скамеек), а также отдельно стоящих средств наружного освещения (фонари), отвечающих требованиям формирования историко-градостроительной среды;

размещение временных элементов событийного характера (мобильные информационные конструкции), включая праздничное оформление.

Осуществление разрешенных мероприятий в границах земельных участков, сопряженных с границами территории объекта культурного наследия, проводится при условии разработки раздела по обеспечению сохранности объекта культурного наследия в составе проектной документации.

В границах зоны регулирования застройки и хозяйственной деятельности с индексом ЗРЗ-2 объекта культурного наследия запрещается:

применение строительных технологий, оказывающих динамическое воздействие на объект культурного наследия;

строительство новых инженерных сетей наземным и надземным способами, реконструкция существующих инженерных сетей с увеличением высоты в надземной их части, а также размещение высоковольтных линий электропередач, вышек сотовой связи;

применение строительных технологий, оказывающих динамическое воздействие на объект культурного наследия;

использование в отделке фасадов существующих объектов капитального строительства и некапитальных строений материалов, не отвечающих требованиям сохранения историко-градостроительной среды объекта культурного наследия

(сайдинг, металлических или пластиковых панелей, имитирующих деревянную обшивку, профилированного металлического листа, асбестоцементных листов);

установка всех видов рекламных конструкций, включая ее размещение на фасадах;

установка по границе земельного участка глухих (непросматриваемых) ограждений (забор, ворота, калитки);

размещение площадок для вывоза твердых бытовых отходов в местах, просматриваемых с территории общего пользования (улицы);

складирование пожароопасных и взрывоопасных материалов.

В границах зоны регулирования застройки и хозяйственной деятельности (ЗРЗ-2) объекта культурного наследия разрешается:

реконструкция существующих дорог и проездов с организацией открытых парковок на специально оборудованных площадках;

строительство и реконструкция существующих объектов капитального строительства высотой не более 8 м (высота измеряется от нижней отметки уровня земли до верхней отметки парапета при плоском решении крыши или до конька при скатном решении крыши) с использованием в отделке их фасадов следующих материалов: для стен - штукатурка и кирпич под покраску, для скатных крыш – металл под фальц, для оконных и дверных заполнений - дерево или материал, имитирующий дерево; в покраске фасадов следующих цветов: для стен - белый или светло-серый цвет, для крыш – серый цвет; для оконных и дверных заполнений – естественный цвет дерева или темно-серый цвет;

установка вывесок на фасаде не ниже верхней отметки окон первого этажа и не выше верхней отметки парапета при плоском решении крыши или нижней отметки карниза при скатном решении крыши в виде отдельных букв и знаков высотой не более 0,5 м и без использования открытого свечения;

проведение работ по благоустройству территории, которые включают:

проведение работ по озеленению: сохранение существующих деревьев, посадка новых деревьев, при необходимости их санация; разбивка газонов и цветников;

использование в покрытии пешеходной части дорог тротуарной плитки серых цветов, асфальта;

установку малых архитектурных форм (урн, скамеек), а также отдельно стоящих средств наружного освещения (фонари), отвечающих требованиям формирования историко-градостроительной среды;

размещение временных элементов событийного характера (мобильные информационные конструкции), включая праздничное оформление.

Осуществление разрешенных мероприятий в границах земельных участков, сопряженных с границами территории объекта культурного наследия, проводится при условии разработки раздела по обеспечению сохранности объекта культурного наследия в составе проектной документации.

ПРИЛОЖЕНИЕ 2

к приказу комитета государственной
охраны объектов культурного
наследия Волгоградской области

от 19.02.2025 № 19-н

Зоны охраны объекта культурного наследия регионального значения "Церковь Петра и Павла", расположенного по адресу (местонахождение): Волгоградская область, Городищенский район, с.Карповка, ул. 51 Гвардейской дивизии, д. 2²

1. Графическое описание местоположения границ зон охраны объекта культурного наследия регионального значения "Церковь Петра и Павла", расположенного по адресу (местонахождение): Волгоградская область, Городищенский район, с.Карповка, ул. 51 Гвардейской дивизии, д. 2

1.1. Сведения о зонах охраны объекта культурного наследия регионального значения "Церковь Петра и Павла", расположенного по адресу (местонахождение): Волгоградская область, Городищенский район, с.Карповка, ул. 51 Гвардейской дивизии, д. 2 (далее именуется – зоны охраны)

№ п/п	Характеристика зон охраны	Описание характеристик зон охраны
1	2	3
1.	Местоположение зон охраны	Волгоградская область, Городищенский район, с.Карповка
2.	Площадь +/- величина погрешности определения площади ($P \pm \Delta P$)	Охранная зона: 3370 кв.м +/- 20 кв.м; Зона регулирования застройки и хозяйственной деятельности с индексом ЗРЗ-1: 6815 кв.м +/- 29 кв.м; Зона регулирования застройки и хозяйственной деятельности с индексом ЗРЗ-2: 3133 кв.м +/- 20 кв.м; Зона охраняемого природного ландшафта: 2397 кв.м +/- 17 кв.м.
3.	Иные характеристики зон охраны	-

² Адрес (местонахождение) и наименование объекта культурного наследия указаны в соответствии с актом федерального органа охраны объектов культурного наследия о регистрации объекта культурного наследия в Едином государственном реестре объектов культурного наследия (памятников истории и культуры) народов Российской Федерации.

1.2. Сведения о местоположении границ зон охраны

1.2.1. Система координат: МСК-34 зона 1.

1.2.2. Сведения о характерных точках границ зон охраны:

Обозначение характерных точек границ	Координаты (метров)		Метод определения координат характерной точки	Средняя квадратическая погрешность положения характерной точки (M _t) (метров)	Описание обозначения точки на местности (при наличии)	
	X	Y				
1	2	3	4	5	6	
Охранная зона						
н1	482469,33	1368308,67	Метод спутниковых геодезических измерений	0,1	-	
н2	482509,61	1368312,42		0,1	-	
н3	482538,78	1368318,30		0,1	-	
н4	482542,83	1368365,56		0,1	-	
н5	482499,73	1368366,40		0,1	-	
н6	482499,79	1368376,88		0,1	-	
н7	482471,84	1368378,02		0,1	-	
н1	482469,33	1368308,67		0,1	-	
				0,1	-	
8	482524,72	1368360,46		0,1	-	
9	482506,55	1368366,03		0,1	-	
10	482495,76	1368330,81		0,1	-	
11	482513,93	1368325,25		0,1	-	
8	482524,72	1368360,46		0,1	-	
Зона регулирования застройки и хозяйственной деятельности с индексом ЗРЗ-1						
н1	482469,33	1368308,67		Метод спутниковых геодезических измерений	0,1	-
н2	482466,67	1368275,56			0,1	-
н3	482557,22	1368277,29	0,1		-	
н4	482566,99	1368315,22	0,1		-	
н5	482589,30	1368311,16	0,1		-	
н6	482594,42	1368309,93	0,1		-	
н7	482602,77	1368337,25	0,1		-	
н8	482568,05	1368351,67	0,1		-	
н9	482566,70	1368348,26	0,1		-	
н10	482565,74	1368348,26	0,1		-	
н11	482554,92	1368352,26	0,1		-	
н12	482550,88	1368440,31	0,1		-	
н13	482526,70	1368439,25	0,1		-	
н14	482542,14	1368387,38	0,1		-	
н15	482542,83	1368365,56	0,1		-	
н16	482538,78	1368318,30	0,1		-	
н17	482509,61	1368312,42	0,1		-	
н1	482469,33	1368308,67	0,1	-		

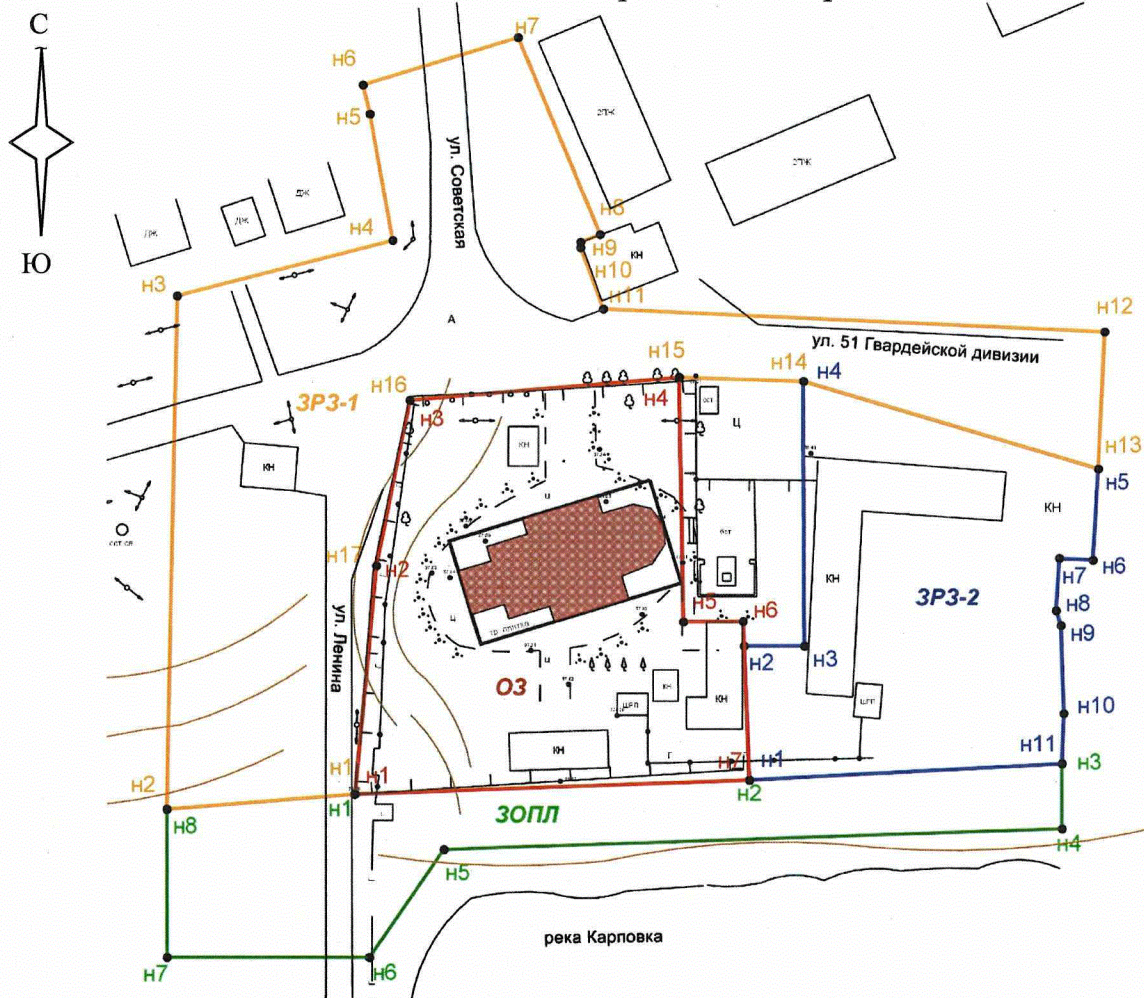
Зона регулирования застройки и хозяйственной деятельности с индексом ЗРЗ-2

н1	482471,84	1368378,02		0,1	-
н2	482495,47	1368377,05		0,1	-
н3	482495,47	1368387,64		0,1	-
н4	482542,14	1368387,38		0,1	-
н5	482526,70	1368439,25	Метод	0,1	-
н6	482510,63	1368438,33	спутниковых	0,1	-
н7	482510,94	1368432,42	геодезических	0,1	-
н8	482501,71	1368431,86	измерений	0,1	-
н9	482499,09	1368432,73		0,1	-
н10	482483,58	1368433,22		0,1	-
н11	482474,73	1368432,93		0,1	-
н1	482471,84	1368378,02		0,1	-

Зона охраняемого природного ландшафта

н1	482469,33	1368308,67		0,1	-
н2	482471,84	1368378,02		0,1	-
н3	482474,73	1368432,93		0,1	-
н4	482463,27	1368432,93	Метод	0,1	-
н5	482459,58	1368324,39	спутниковых	0,1	-
н6	482440,57	1368311,17	геодезических	0,1	-
н7	482440,57	1368275,56	измерений	0,1	-
н8	482466,67	1368275,56		0,1	-
н1	482469,33	1368308,67		0,1	-

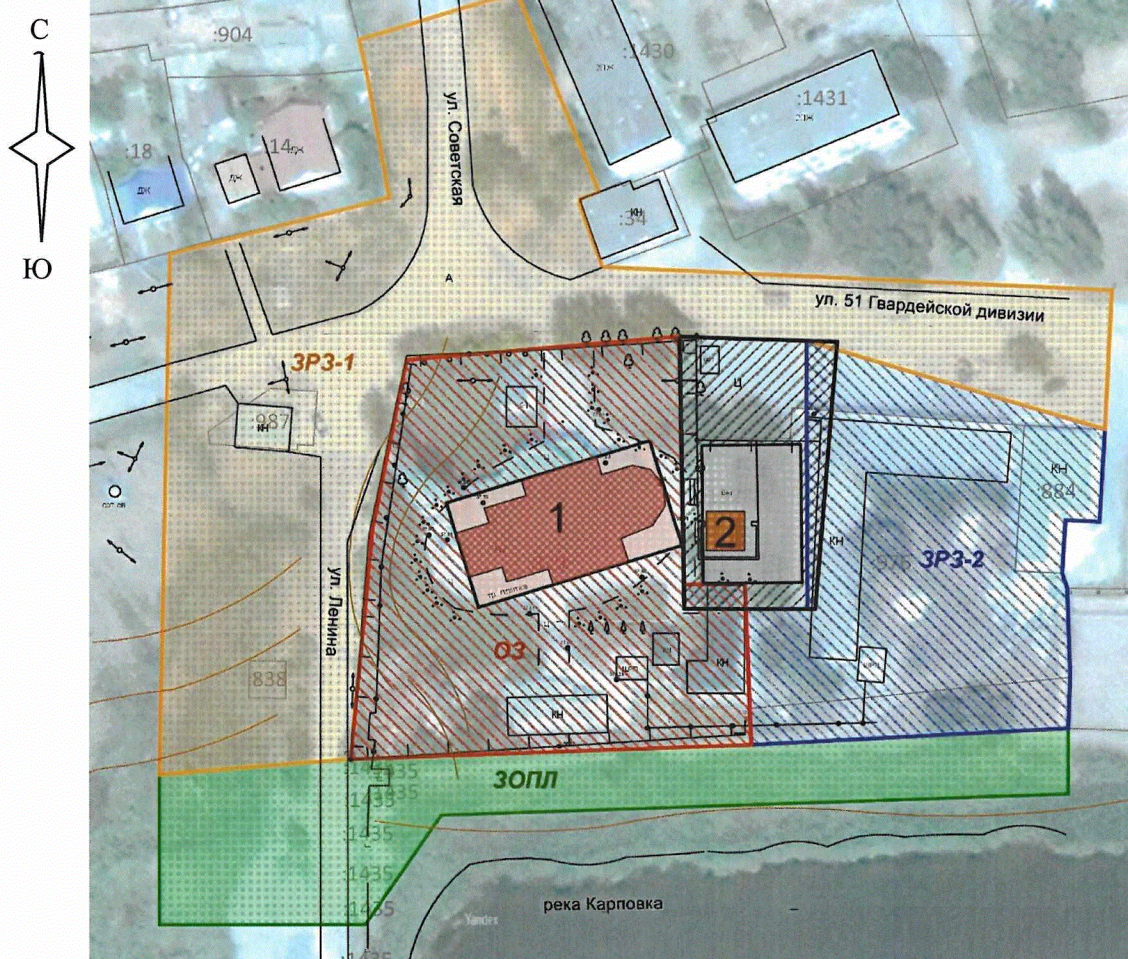
1.3. Схема границ зон охраны








Условные обозначения:

- территория объекта культурного наследия;
- охранный зона объекта культурного наследия;
- зона регулирования застройки и хозяйственной деятельности с индексом ЗРЗ-1 объекта культурного наследия;
- зона регулирования застройки и хозяйственной деятельности с индексом ЗРЗ-2 объекта культурного наследия;
- зона охраняемого природного ландшафта объекта культурного наследия;
- H1 - характерная точка зон охраны объекта культурного наследия.

1.3.1. Ситуационный план границ зон охраны



Условные обозначения:

5. Основные обозначения:
- | | |
|-------------------------------------------------------------------------------------|----------------------------------------------------------------------------------------------------------|
|  | - территория объекта культурного наследия; |
|  | - охранный зона объекта культурного наследия; |
|  | - зона регулирования застройки и хозяйственной деятельности индексом ЗРЗ-1 объекта культурного наследия; |
|  | - зона регулирования застройки и хозяйственной деятельности индексом ЗРЗ-2 объекта культурного наследия; |
|  | - зона охраняемого природного ландшафта объекта культурного наследия. |

2. Текстовое описание местоположения границ зон охраны

Прохождение границы		Описание прохождения границы
от точки	до точки	
1	2	3
Охранная зона		
н1	н2	на северо-восток – 40,45 м
н2	н3	на северо-восток – 29,76 м
н3	н4	на северо-восток – 47,43 м
н4	н5	на юго-восток – 43,11 м
н5	н6	на северо-восток – 10,48 м
н6	н7	на юго-восток – 27,97 м
н7	н1	на юго-запад – 69,40 м

Прохождение границы		Описание прохождения границы
от точки	до точки	
1	2	3
8	9	на юго-восток – 19,00 м
9	10	на юго-запад – 36,84 м
10	11	на северо-запад – 19,00 м
11	8	на северо-восток – 36,83 м
Зона регулирования застройки и хозяйственной деятельности с индексом ЗРЗ-1		
н1	н2	на юго-запад – 33,22 м
н2	н3	на северо-восток – 90,57 м
н3	н4	на северо-восток – 39,17 м
н4	н5	на северо-запад – 22,68 м
н5	н6	на северо-запад – 5,27 м
н6	н7	на северо-восток – 28,57 м
н7	н8	на юго-восток – 37,60 м
н8	н9	на юго-запад – 3,67 м
н9	н10	на юго-запад – 0,96 м
н10	н11	на юго-восток – 11,54 м
н11	н12	на юго-восток – 88,14 м
н12	н13	на юго-запад – 24,20 м
н13	н14	на северо-запад – 54,12 м
н14	н15	на северо-запад – 21,83 м
н15	н16	на юго-запад – 47,43 м
н16	н17	на юго-запад – 29,76 м
н17	н1	на юго-запад – 40,45 м
Зона регулирования застройки и хозяйственной деятельности с индексом ЗРЗ-2		
н1	н2	на северо-запад – 23,65 м
н2	н3	на юго-восток – 10,59 м
н3	н4	на северо-запад – 46,67 м
н4	н5	на юго-восток – 54,12 м
н5	н6	на юго-запад – 16,10 м
н6	н7	на северо-запад – 5,92 м
н7	н8	на юго-запад – 9,25 м
н8	н9	на юго-восток – 2,76 м
н9	н10	на юго-восток – 15,52 м
н10	н11	на юго-запад – 8,85 м
н11	н1	на юго-запад – 54,99 м
Зона охраняемого природного ландшафта		
н1	н2	на северо-запад – 58,93 м
н2	н3	на северо-восток – 14,33 м
н3	н4	на северо-запад – 3,81 м
н4	н5	на северо-восток – 30,57 м
н5	н6	на юго-восток – 63,03 м
н6	н7	на юго-запад – 7,84 м
н7	н8	на северо-запад – 11,28 м
н8	н9	на юго-запад – 21,75 м
н9	н10	на юго-восток – 12,44 м
н10	н1	на юго-запад – 14,43 м

Требования к градостроительным регламентам в границах зон охраны объекта культурного наследия регионального значения "Церковь Петра и Павла", расположенного по адресу (местонахождение): Волгоградская область, Городищенский район, с.Карповка, ул. 51 Гвардейской дивизии, д. 2

Зоны охраны объекта культурного наследия "Церковь Петра и Павла", расположенного по адресу (местонахождение): Волгоградская область, Городищенский район, с.Карповка, ул. 51 Гвардейской дивизии, д. 2, состоят из охранный зоны, зоны регулирования застройки и хозяйственной деятельности с индексом ЗРЗ-1 и зоны регулирования застройки, хозяйственной деятельности с индексом ЗРЗ-2 и зоны охраняемого природного ландшафта.

В границах охранный зоны объекта культурного наследия запрещается:

строительство объектов капитального строительства, за исключением восстановления (регенерации) историко-градостроительной среды объекта культурного наследия (восстановление, воссоздание, восполнение частично или полностью утраченных элементов и (или) характеристик историко-градостроительной среды;

использование в отделке фасадов существующих объектов капитального строительства и некапитальных строений материалов, не отвечающих требованиям сохранения историко-градостроительной среды объекта культурного наследия (сайдинга, металлических или пластиковых панелей, имитирующих деревянную обшивку, профилированного металлического листа, асбестоцементных листов);

применение строительных технологий, оказывающих динамическое воздействие на объект культурного наследия;

установка всех видов рекламных конструкций;

установка по границе земельного участка глухих (непросматриваемых) ограждений (забор, ворота, калитки);

организация парковок;

размещение площадок для вывоза твердых бытовых отходов в непосредственной близости к объекту культурного наследия и в местах, просматриваемых с территории общего пользования (улицы);

складирование пожароопасных и взрывоопасных материалов,

иная хозяйственная деятельность, за исключением:

работ по обеспечению сохранности объектов культурного наследия;

реконструкции существующих инженерных сетей без увеличения их высоты в существующей надземной части;

реконструкции существующих объектов капитального строительства высотой не более 8 м (высота измеряется от нижней отметки уровня земли до верхней отметки конька скатной крыши) с использованием в отделке фасадов следующих материалов: для стен - штукатурка и кирпич под покраску, для скатных крыш – металл под фальц, для оконных и дверных заполнений - дерево или материал, имитирующий дерево; в покраске фасадов следующих цветов: для стен - белый цвет, для крыш – зеленый цвет по аналогии цвета крыши объекта культурного наследия; для оконных и дверных заполнений – естественный цвет дерева, темно-коричневый или темно-зеленый цвета;

размещения некапитальных строений (беседок и иных объектов,

необходимых для функционирования храма);

ремонта и реконструкции существующего просматриваемого ограждения (забор, ворота, калитки), установленного по границе земельного участка без увеличения его существующей высоты с использованием в его покраске следующих цветов: для кирпичных столбиков и цоколя – белый цвет; для металлического заполнения – темно-зеленый или черный цвета;

работ по благоустройству территории, которые включают:

сохранение существующей планировочной организации территории: направление пешеходных дорожек, проездов, при необходимости организация дополнительных;

установку знаков религиозной атрибутики;

проведение работ по озеленению: сохранение существующих деревьев, посадка новых деревьев и кустарников, при необходимости их санация; разбивка газонов и цветников;

использование в покрытии пешеходных дорожек и площадок тротуарной плитки серых цветов;

установку малых архитектурных форм (урн, скамеек), а также отдельно стоящих средств наружного освещения (фонари), отвечающих требованиям формирования историко-градостроительной среды объекта культурного наследия;

размещение временных элементов событийного характера (мобильные информационные конструкции), включая праздничное оформление.

Осуществление разрешенных мероприятий в границах земельных участков, сопряженных с границами территории объекта культурного наследия, проводится при условии разработки раздела по обеспечению сохранности объекта культурного наследия в составе проектной документации.

В границах зоны регулирования застройки и хозяйственной деятельности с индексом ЗРЗ-1 объекта культурного наследия запрещается:

строительство новых объектов капитального строительства, а также размещение новых некапитальных строений и сооружений, за исключением остановочных павильонов;

строительство новых инженерных сетей наземным и надземным способами, реконструкция существующих инженерных сетей с увеличением высоты в надземной их части, а также размещение высоковольтных линий электропередач, вышек сотовой связи;

применение строительных технологий, оказывающих динамическое воздействие на объект культурного наследия;

использование в отделке фасадов существующих объектов капитального строительства и некапитальных строений материалов, не отвечающих требованиям сохранения историко-градостроительной среды объекта культурного наследия (сайдинга, металлических или пластиковых панелей, имитирующих деревянную обшивку, профилированного металлического листа, асбестоцементных листов);

установка всех видов рекламных конструкций, включая их размещение на фасадах;

установка всех видов ограждений;

размещение площадок для вывоза твердых бытовых отходов;

складирование пожароопасных и взрывоопасных материалов,

иная хозяйственная деятельность, за исключением:

работ по обеспечению сохранности объектов культурного наследия;

реконструкции существующих дорог и проездов с организацией открытых парковок на специально оборудованных площадках;

реконструкции существующих объектов капитального строительства и некапитальных строений высотой не более 5 м (высота измеряется от нижней отметки уровня земли до верхней отметки парапета при плоском решении крыши) с использованием в отделке фасадов следующих материалов: для стен - штукатурка и кирпич под покраску, для оконных и дверных заполнений - дерево или материал, имитирующий дерево; в покраске фасадов следующих цветов: для стен - белый или светло-бежевый цвет, для оконных и дверных заполнений – естественный цвет дерева, темно-коричневый или белый цвета;

установки вывески на фасаде не ниже верхней отметки окон первого этажа и не выше верхней отметки парапета в виде отдельных букв и знаков высотой не более 0,5 м и без использования открытого свечения;

работ по благоустройству территории, которые включают:

проведение работ по озеленению: сохранение существующих деревьев, посадка новых деревьев вдоль улиц, при необходимости их санация; разбивка газонов и цветников;

использование в покрытии пешеходной части дорог тротуарной плитки серых цветов, асфальт;

установку малых архитектурных форм (урн, скамеек), а также отдельно стоящих средств наружного освещения (фонари), отвечающих требованиям формирования историко-градостроительной среды;

размещение временных элементов событийного характера (мобильные информационные конструкции), включая праздничное оформление.

Осуществление разрешенных мероприятий в границах земельных участков, сопряженных с границами территории объекта культурного наследия, проводится при условии разработки раздела по обеспечению сохранности объекта культурного наследия в составе проектной документации.

В границах зоны регулирования застройки и хозяйственной деятельности с индексом ЗРЗ-2 объекта культурного наследия запрещается:

применение строительных технологий, оказывающих динамическое воздействие на объекты культурного наследия;

использование в отделке фасадов сайдинга, металлических или пластиковых панелей, имитирующих деревянную обшивку, профилированного металлического листа, асбестоцементных листов, в покраске фасадов ярких цветов;

прокладка новых инженерных сетей наземным и надземным способами, включая размещение высоковольтных линий электропередач, вышек сотовой связи;

установка всех видов рекламных конструкций;

установка по границе земельного участка глухих (непросматриваемых) ограждений (забор, ворота, калитки);

размещение всех видов рекламы, включая ее размещение на фасадах;

размещение площадок для вывоза твердых бытовых отходов в местах просматриваемых с территории общего пользования (улицы);

складирование пожароопасных и взрывоопасных материалов.

В границах зоны регулирования застройки и хозяйственной деятельности с индексом ЗРЗ-2 объекта культурного наследия разрешается:

реконструкция существующих инженерных сетей без увеличения их высоты в существующей надземной части, строительство новых инженерных сетей подземным способом;

строительство и реконструкция существующих объектов капитального строительства высотой не более 12 м (высота измеряется от нижней отметки уровня земли под объектом капитального строительства до верхней отметки парапета при плоском решении крыши или до конька при скатном решении крыши) с использованием в отделке фасадов следующих материалов: для стен - штукатурка и кирпич под покраску, для скатных крыш – металл под фальц, для оконных и дверных заполнений - дерево или материал имитирующий дерево; в покраске фасадов следующих цветов: для стен – бежевый цвет, для скатных крыш – коричневый или зелёный цвет; для оконных и дверных заполнений – естественный цвет дерева, темно-коричневый или белый цвет;

установка вывесок на фасаде не ниже верхней отметки окон первого этажа и не выше верхней отметки парапета при плоском решении крыши или нижней отметки карниза при скатном решении крыши в виде отдельных букв и знаков высотой не более 0,5 м и без использования открытого свечения;

проведение работ по благоустройству территории, которые включают:

проведение работ по озеленению: сохранение существующих деревьев, посадка новых деревьев, при необходимости их санация; разбивка газонов и цветников;

использование в покрытии пешеходной части дорог тротуарной плитки серых цветов, асфальта;

установку малых архитектурных форм (урн, скамеек), а также отдельно стоящих средств наружного освещения (фонари), отвечающих требованиям формирования историко-градостроительной среды;

размещение временных элементов событийного характера (мобильные информационные конструкции), включая праздничное оформление.

Осуществление разрешенных мероприятий в границах земельных участков, сопряженных с границами территории объекта культурного наследия, проводится при условии разработки раздела по обеспечению сохранности объекта культурного наследия в составе проектной документации.

В границах зоны охраняемого природного ландшафта объекта культурного наследия запрещается:

строительство объектов капитального строительства;

прокладка новых инженерных сетей наземным и надземным способами, включая размещение высоковольтных линий электропередач, вышек сотовой связи;

применение строительных технологий, оказывающих динамическое воздействие на объект культурного наследия, негативное воздействие на природную среду;

установка всех видов рекламных конструкций;

установка всех видов ограждений;

транзитный проезд транспорта и организация парковок;
размещение площадок для вывоза твердых бытовых отходов;
складирование пожароопасных и взрывоопасных материалов,
иная хозяйственная деятельность, за исключением:
работ по укреплению береговой линии от паводков;
организации пешеходных дорожек с использованием в их покрытии:
тротуарной плитки серых цветов, дерева;
организации спусков к воде;
размещения некапитальных строений (беседок);
установку малых архитектурных форм (скамеек, урн), а также отдельно
стоящих средств наружного освещения (фонари), отвечающих требованиям
формирования историко-градостроительной среды;
работ по озеленению: сохранение существующих деревьев, посадка новых,
при необходимости их санация, устройство газонов.

Осуществление разрешенных мероприятий в границах земельных участков,
сопряженных с границами территории объекта культурного наследия, проводится
при условии разработки раздела по обеспечению сохранности объекта культурного
наследия в составе проектной документации.

ПРИЛОЖЕНИЕ 3

к приказу комитета государственной
охраны объектов культурного
наследия Волгоградской области

от 19.02.2025 № 19-н

Зоны охраны объекта культурного наследия регионального значения "Ансамбль Центральной площади", расположенного по адресу (местонахождение):
Волгоградская область, Городищенский район, р.п. Городище³

1. Графическое описание местоположения границ зон охраны объекта культурного наследия регионального значения "Ансамбль Центральной площади", расположенного по адресу (местонахождение): Волгоградская область, Городищенский район, р.п. Городище

1.1. Сведения о зонах охраны объекта культурного наследия регионального значения "Ансамбль Центральной площади", расположенного по адресу (местонахождение): Волгоградская область, Городищенский район, р.п. Городище
(далее именуется – зоны охраны)

№ п/п	Характеристика зон охраны	Описание характеристик зон охраны
1	2	3
1.	Местоположение зон охраны	Волгоградская область, Городищенский район, р.п. Городище
2.	Площадь +/- величина погрешности определения площади ($P \pm \Delta P$)	Зона регулирования застройки и хозяйственной деятельности с индексом ЗРЗ-1: 4637 кв.м +/- 24 кв.м; Зона регулирования застройки и хозяйственной деятельности с индексом ЗРЗ-2, состоит из 2 участков: участок 1: 3281 кв.м +/- 20 кв.м; участок 2: 4158 кв.м +/- 23 кв.м.
3.	Иные характеристики зон охраны	-

³ Адрес (местонахождение) и наименование объекта культурного наследия указаны в соответствии с актом федерального органа охраны объектов культурного наследия о регистрации объекта культурного наследия в Едином государственном реестре объектов культурного наследия (памятников истории и культуры) народов Российской Федерации.

1.2. Сведения о местоположении границ зон охраны

1.2.1. Система координат: МСК-34 зона 1.

1.2.2. Сведения о характерных точках границ зон охраны:

Обозначение характерных точек границ	Координаты (метров)		Метод определения координат характерной точки	Средняя квадратическая погрешность положения характерной точки (M _t) (метров)	Описание обозначения точки на местности (при наличии)
	X	Y			
1	2	3	4	5	6
Зона регулирования застройки и хозяйственной деятельности с индексом ЗРЗ-1					
н1	494322,60	1404834,56	Метод спутниковых геодезических измерений	0,1	-
н2	494318,71	1404784,71		0,1	-
н3	494267,37	1404790,68		0,1	-
н4	494259,87	1404711,75		0,1	-
н5	494291,68	1404709,12		0,1	-
н6	494294,48	1404742,95		0,1	-
н7	494311,33	1404741,36		0,1	-
н8	494306,84	1404703,91		0,1	-
н9	494306,41	1404700,34		0,1	-
н10	494329,68	1404697,25		0,1	-
11	494332,51	1404725,11		0,1	-
12	494334,66	1404745,01		0,1	-
13	494273,71	1404750,72		0,1	-
14	494276,37	1404781,03		0,1	-
15	494305,92	1404778,18		0,1	-
16	494305,11	1404767,30		0,1	-
17	494335,34	1404764,00		0,1	-
18	494341,57	1404823,50		0,1	-
н19	494343,21	1404831,97		0,1	-
н20	494332,40	1404833,23		0,1	-
н1	494322,60	1404834,56	0,1	-	
Зона регулирования застройки и хозяйственной деятельности с индексом ЗРЗ-2					
участок 1					
н21	494329,68	1404697,25	Метод спутниковых геодезических измерений	0,1	-
н22	494371,00	1404691,41		0,1	-
н23	494381,42	1404789,05		0,1	-
н24	494376,61	1404789,68		0,1	-
н25	494381,58	1404827,61		0,1	-
н26	494374,52	1404828,39		0,1	-
н27	494343,21	1404831,97		0,1	-
н28	494341,57	1404823,50		0,1	-
н29	494360,92	1404821,41		0,1	-
н30	494359,02	1404799,84		0,1	-

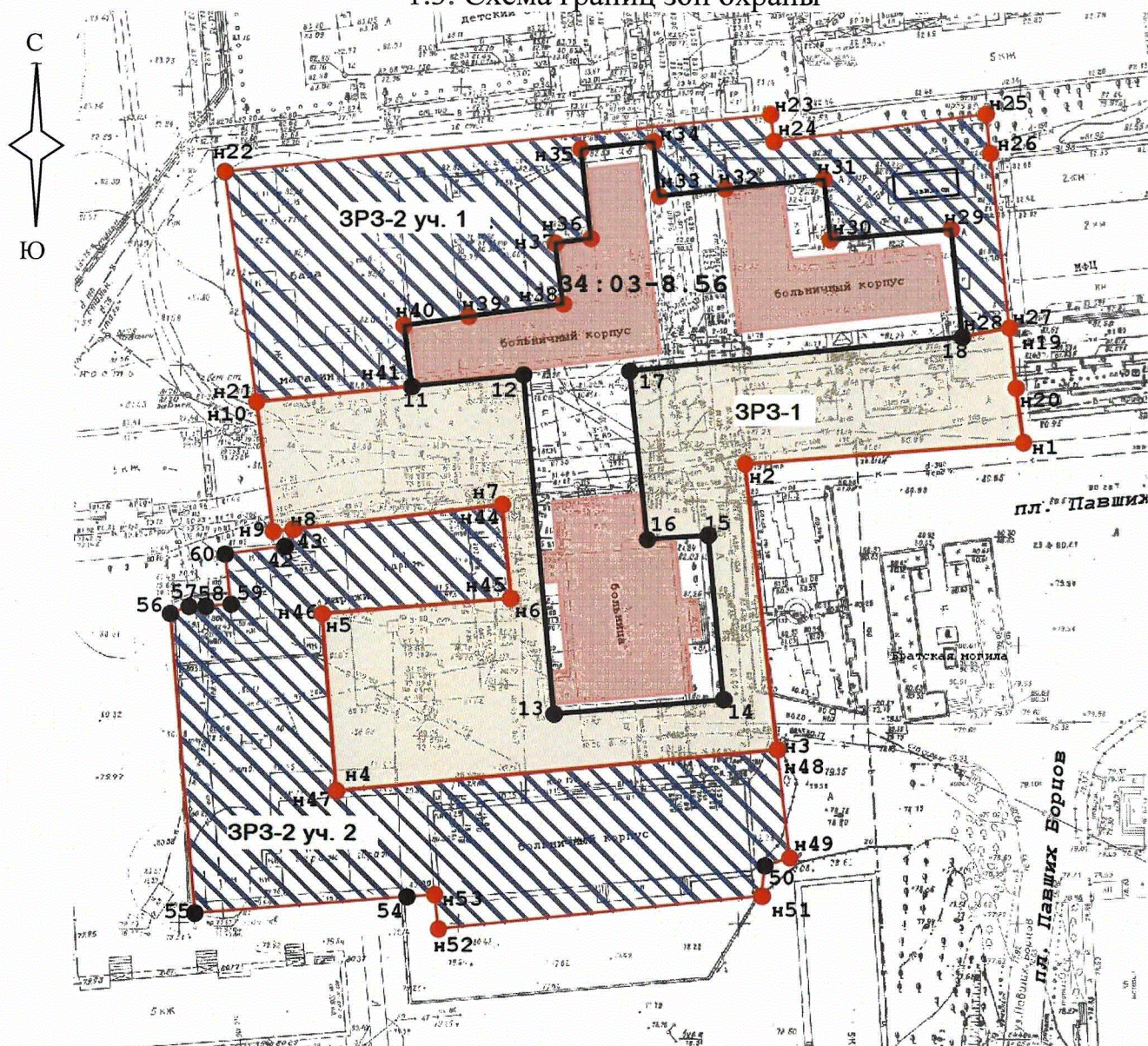
н31	494369,86	1404798,64	0,1	-
н32	494368,08	1404780,97	0,1	-
н33	494366,77	1404769,18	0,1	-
н34	494376,54	1404768,15	0,1	-
н35	494375,18	1404755,09	0,1	-
н36	494359,12	1404756,92	0,1	-
н37	494358,25	1404750,63	0,1	-
н38	494347,35	1404752,08	0,1	-
н39	494345,11	1404735,20	0,1	-
н40	494343,50	1404723,65	0,1	-
н41	494332,51	1404725,11	0,1	-
н21	494329,68	1404697,25	0,1	-

Зона регулирования застройки и хозяйственной деятельности с индексом ЗРЗ-2
участок 2

42	494303,74	1404702,39	0,1	-
43	494306,84	1404703,91	0,1	-
н44	494311,33	1404741,36	0,1	-
н45	494294,48	1404742,95	0,1	-
н46	494291,68	1404709,12	0,1	-
н47	494259,87	1404711,75	0,1	-
н48	494267,37	1404790,68	0,1	-
н49	494248,00	1404792,94	0,1	-
50	494246,55	1404788,46	0,1	-
н51	494241,09	1404787,97	0,1	-
н52	494235,08	1404730,12	0,1	-
н53	494241,25	1404729,44	0,1	-
54	494240,89	1404724,47	0,1	-
55	494237,87	1404686,42	0,1	-
56	494291,66	1404681,93	0,1	-
57	494292,93	1404685,24	0,1	-
58	494292,98	1404688,30	0,1	-
59	494293,34	1404692,78	0,1	-
60	494302,35	1404691,73	0,1	-
42	494303,74	1404702,39	0,1	-

Метод
спутниковых
геодезических
измерений

1.3. Схема границ зон охраны



Условные обозначения:






- территория объекта культурного наследия;
- зона регулирования застройки и хозяйственной деятельности (ЗРЗ-1) объекта культурного наследия;
- зона регулирования застройки и хозяйственной деятельности (ЗРЗ-2 уч. 1, уч. 2) объекта культурного наследия;
- н1 - характерная точка зон охраны объекта культурного наследия.

1.3.1. Ситуационный план границ зон охраны



Условные обозначения:

-  - территория объекта культурного наследия;
-  - зона регулирования застройки и хозяйственной деятельности (ЗРЗ-1) объекта культурного наследия;
-  - зона регулирования застройки и хозяйственной деятельности (ЗРЗ-2 уч. 1, уч. 2) объекта культурного наследия.

2. Текстовое описание местоположения границ зон охраны

Прохождение границы		Описание прохождения границы
от точки	до точки	
1	2	3
Зона регулирования застройки и хозяйственной деятельности с индексом ЗРЗ-1		
н1	н2	на юго-запад - 50,00 м
н2	н3	на юго-восток - 51,69 м
н3	н4	на юго-запад - 79,29 м
н4	н5	на северо-запад - 31,92 м
н5	н6	на северо-восток - 33,95 м
н6	н7	на северо-запад - 16,92 м
н7	н8	на юго-запад - 37,72 м
н8	н9	на юго-запад - 3,60 м
н9	н10	на северо-запад - 23,47 м
н10	11	на северо-восток - 28,00 м
11	12	на северо-восток - 20,02 м
12	13	на юго-восток - 61,22 м
13	14	на северо-восток - 30,43 м
14	15	на северо-запад - 29,69 м

Прохождение границы		Описание прохождения границы
от точки	до точки	
1	2	3
15	16	на юго-запад - 10,91 м
16	17	на северо-запад - 30,41 м
17	18	на северо-восток - 59,83 м
18	н19	на северо-восток - 8,63 м
н19	н20	на юго-восток - 10,88 м
н20	н1	на юго-восток - 9,89 м
Зона регулирования застройки и хозяйственной деятельности с индексом ЗРЗ-2		
участок 1		
н21	н22	на северо-запад - 41,73 м
н22	н23	на северо-восток - 98,19 м
н23	н24	на юго-восток - 4,85 м
н24	н25	на северо-восток - 38,25 м
н25	н26	на юго-восток - 7,10 м
н26	н27	на юго-восток - 31,51 м
н27	н28	на юго-запад - 8,63 м
н28	н29	на северо-запад - 19,46 м
н29	н30	на юго-запад - 21,65 м
н30	н31	на северо-запад - 10,91 м
н31	н32	на юго-запад - 17,76 м
н32	н33	на юго-запад - 11,86 м
н33	н34	на северо-запад - 9,82 м
н34	н35	на юго-запад - 13,13 м
н35	н36	на юго-восток - 16,16 м
н36	н37	на юго-запад - 6,35 м
н37	н38	на юго-восток - 11,00 м
н38	н39	на юго-запад - 17,03 м
н39	н40	на юго-запад - 11,66 м
н40	н41	на юго-восток - 11,09 м
н41	н21	на юго-запад - 28,00 м
Зона регулирования застройки и хозяйственной деятельности с индексом ЗРЗ-2		
участок 2		
42	43	на северо-восток - 3,45 м
43	н44	на северо-восток - 37,72 м
н44	н45	на юго-восток - 16,92 м
н45	н46	на юго-запад - 33,95 м
н46	н47	на юго-восток - 31,92 м
н47	н48	на северо-восток - 79,29 м
н48	н49	на юго-восток - 19,50 м
н49	50	на юго-запад - 4,71 м
50	н51	на юго-запад - 5,48 м
н51	н52	на юго-запад - 58,16 м
н52	н53	на северо-запад - 6,21 м

Требования к градостроительным регламентам в границах зон охраны объекта культурного наследия регионального значения "Ансамбль Центральной площади", расположенного по адресу (местонахождение): Волгоградская область, Городищенский район, р.п. Городище

Зоны охраны объекта культурного наследия "Ансамбль Центральной площади", расположенного по адресу (местонахождение): Волгоградская область, Городищенский район, р.п. Городище, состоят из зоны регулирования застройки и хозяйственной деятельности с индексом ЗРЗ-1 и зоны регулирования застройки, хозяйственной деятельности с индексом ЗРЗ-2 участок 1, участок 2.

В границах зоны регулирования застройки и хозяйственной деятельности с индексом ЗРЗ-1 объекта культурного наследия запрещается:

- строительство объектов капитального строительства, а также размещение некапитальных строений и сооружений, за исключением остановочных павильонов по улице Спортивная;

- реконструкция объектов капитального строительства, связанная с увеличением объемно-пространственных параметров их частей (высоты);

- применение строительных технологий, создающих динамические нагрузки и оказывающих негативное воздействие на объекты культурного наследия, окружающую застройку и приводящих к загрязнению природной среды;

- размещение огнеопасных и взрывоопасных материалов, замусоривание территории, организация свалок и необорудованных мест для сбора мусора;

- строительство новых инженерных коммуникаций (инженерных сетей) наземным и надземным способом;

- вырубка деревьев и кустарников, за исключением санитарных рубок;

- установка всех видов отдельно стоящих рекламных конструкций, размещение рекламы на фасадах;

- размещение инженерно-технических и хозяйственных объектов башенного типа, а также вышек сотовой связи, комбинированных опор базовых станций сотовой связи,

- и иная хозяйственная деятельность, за исключением:

- хозяйственной деятельности, направленной на сохранение, использование и популяризацию объекта культурного наследия;

- сохранения существующих градостроительных (планировочных, типологических) характеристик историко-градостроительной среды (сохранение существующей городской планировочной структуры);

- капитального ремонта и реконструкции существующих инженерных коммуникаций (инженерных сетей), объектов инженерной инфраструктуры (газораспределительных пунктов, трансформаторных подстанций различных типов, кабельных распределительных шкафов и иных) без увеличения их существующей высоты;

- строительства новых инженерных коммуникаций (инженерных сетей) подземным способом;

- строительства в границах земельных участков, кроме территорий общего пользования, отдельно стоящих объектов инженерной инфраструктуры (газораспределительных пунктов, трансформаторных подстанций различных

типов, кабельных распределительных шкафов и иных) высотой не более 4,0 м с использованием в наружной отделке их фасадов следующих материалов: кирпич и штукатурка под покраску, облицовочные фасадные плиты, керамика (не допускается использование при отделке фасадов сайдинга, металлических или пластиковых панелей, имитирующих деревянную обшивку, профилированного металлического листа, асбестоцементных листов), в их покраске следующих цветов: все оттенки серого цвета, светло-бежевый цвет;

ремонта, реконструкции дорог, местных проездов, тротуаров с организацией системы водоотведения дождевых и талых вод;

проведение работ по благоустройству территории, которые включают:

проведение работ по озеленению: сохранение исторического принципа аллейных посадок деревьев вдоль улиц, сохранение существующих деревьев и кустарников, за исключением санации (вырубка аварийных деревьев, обрезка крон); посадка новых деревьев с компактной и (или) формируемой кроной; разбивка газонов и цветников; организация автоматического полива зеленых насаждений

капитальный ремонт, реконструкцию существующих и организацию дополнительных пешеходных и велосипедных дорожек с размещением средств, обеспечивающих комфортное передвижение маломобильных групп населения (пандусы и иное);

установку малых архитектурных форм (скамьи, цветочницы, урны), а также отдельно стоящих средств наружного освещения (фонари), отвечающих требованиям сохранения историко-градостроительной среды;

организацию ночной подсветки объекта культурного наследия;

установку систем видеонаблюдения;

установку по границам, разделяющим пешеходную и проезжую часть дорог, визуально просматриваемых ограждений высотой не более 1,2 м и их капитальный ремонт;

установку средств ориентирующей (навигационной) информации высотой не более 3,0 м;

организацию парковок на специально оборудованных площадках;

размещение временных элементов событийного характера (мобильные информационные конструкции), включая праздничное оформление.

Осуществление разрешенных мероприятий в границах земельных участков и в границах территорий общего пользования, сопряженных с границами территории объекта культурного наследия, проводится при условии разработки раздела по обеспечению сохранности объекта культурного наследия в составе проектной документации.

В границах зоны регулирования застройки и хозяйственной деятельности с индексом ЗРЗ-2 участок 1, участок 2 объекта культурного наследия запрещается:

применение строительных технологий, создающих динамические нагрузки и оказывающих негативное воздействие на объекты культурного наследия, окружающую застройку и приводящих к загрязнению природной среды;

размещение огнеопасных и взрывоопасных материалов;

замусоривание территории, организация свалок и необорудованных мест для сбора мусора;

строительство новых инженерных коммуникаций наземным и надземным способом;

вырубка деревьев и кустарников, за исключением санитарных рубок;

установка всех видов рекламных конструкций, размещение рекламы на фасадах;

установка по границам земельного участка глухих (непросматриваемых) ограждений заборов;

размещение инженерно-технических и хозяйственных объектов башенного типа, а также вышек сотовой связи, комбинированных опор базовых станций сотовой связи.

В границах зоны регулирования застройки и хозяйственной деятельности с индексом ЗРЗ-2 участок 1, участок 2 объекта культурного наследия разрешается:

хозяйственная деятельность, направленная на сохранение, использование и популяризацию объекта культурного наследия, сохранение существующих градостроительных (планировочных, типологических) характеристик историко-градостроительной среды (сохранение существующей городской планировочной структуры);

использование объектов капитального строительства и земельных участков в соответствии с видами разрешенного использования, установленными действующими правилами землепользования и застройки Городищенского городского поселения Городищенского муниципального района Волгоградской области;

реконструкция и строительство новых объектов капитального строительства высотой не более 9,0 м (высота измеряется от нижней отметки до верхней отметки парапета при плоском решении крыши или до верхней отметки конька крыши при скатном ее решении. Устанавливаемое на крыше инженерное оборудование (антенны, дымоходы, вентиляция, лифтовые шахты и иное) при расчете высоты не учитываются);

использование в наружной отделке фасадов следующих материалов: кирпич и штукатурка под покраску, облицовочные фасадные плиты, керамика (не допускается использование при отделке фасадов сайдинга, металлических или пластиковых панелей, имитирующих деревянную обшивку, профилированного металлического листа, асбестоцементных листов), в их покраске следующих цветов: все оттенки серого цвета, светло-бежевого цвета;

капитальный ремонт и реконструкция существующих инженерных коммуникаций (инженерных сетей), строительство новых инженерных коммуникаций подземным способом, а также капитальный ремонт и реконструкция инженерных объектов (газораспределительных пунктов, трансформаторных подстанций различных типов, кабельных распределительных шкафов и иных);

строительство отдельно стоящих объектов инженерной инфраструктуры (газораспределительных пунктов, трансформаторных подстанций различных типов, кабельных распределительных шкафов и иных) высотой не более 4,0 м с использованием в наружной отделке их фасадов следующих материалов: кирпич и штукатурка под покраску, облицовочные фасадные плиты, керамика (не допускается использование при отделке фасадов сайдинга, металлических или

пластиковых панелей, имитирующих деревянную обшивку, профилированного металлического листа, асбестоцементных листов), и использованием в покраске фасадов следующих цветов: все оттенки серого цвета, светло-бежевого цвета;

ремонт, реконструкция дорог, местных проездов, тротуаров с организацией системы водоотведения дождевых и талых вод;

установка вывесок на фасадах в виде отдельных букв и знаков, без открытого способа свечения, высотой букв не более 0,5 м и в местах на фасаде: не ниже верхней отметки окон первого этажа и не выше парапета или нижней отметки карниза крыш;

благоустройство территории, которое включает:

проведение работ по озеленению: сохранение существующих деревьев и кустарников, при необходимости их санация (вырубка или обрезка крон деревьев); посадка новых деревьев; разбивка газонов и цветников;

установку малых архитектурных форм (скамьи, цветочницы, урны), а также отдельно стоящих средств наружного освещения (фонари), отвечающих требованиям сохранения историко–градостроительной среды;

организацию открытых парковок на специально оборудованных площадках; установку систем видеонаблюдения.

Осуществление разрешенных мероприятий в границах земельных участков и в границах территорий общего пользования, сопряженных с границами территории объекта культурного наследия, проводится при условии разработки раздела по обеспечению сохранности объекта культурного наследия в составе проектной документации.

ПРИЛОЖЕНИЕ 4

к приказу комитета государственной
охраны объектов культурного
наследия Волгоградской области

от 19.02.2025 № 19-н

Зона охраны объекта культурного наследия регионального значения "Место, где находился лагерь военнопленных в период Сталинградской битвы", расположенного по адресу (местонахождение): Волгоградская область, Городищенский район, х. Вертячий⁴

1. Графическое описание местоположения границ зоны охраны объекта культурного наследия регионального значения "Место, где находился лагерь военнопленных в период Сталинградской битвы", расположенного по адресу (местонахождение): Волгоградская область, Городищенский район, х. Вертячий

1.1. Сведения о зоне охраны объекта культурного наследия регионального значения "Место, где находился лагерь военнопленных в период Сталинградской битвы", расположенного по адресу (местонахождение): Волгоградская область, Городищенский район, х. Вертячий (далее именуется – зона охраны)

№ п/п	Характеристика зоны охраны	Описание характеристик зоны охраны
1	2	3
1.	Местоположение зоны охраны	Волгоградская область, Городищенский район, х. Вертячий
2.	Площадь +/- величина погрешности определения площади ($P \pm \Delta P$)	Охранная зона: 21909 кв.м +/- 52 кв.м
3.	Иные характеристики зоны охраны	-

⁴ Адрес (местонахождение) и наименование объекта культурного наследия указаны в соответствии с актом федерального органа охраны объектов культурного наследия о регистрации объекта культурного наследия в Едином государственном реестре объектов культурного наследия (памятников истории и культуры) народов Российской Федерации.

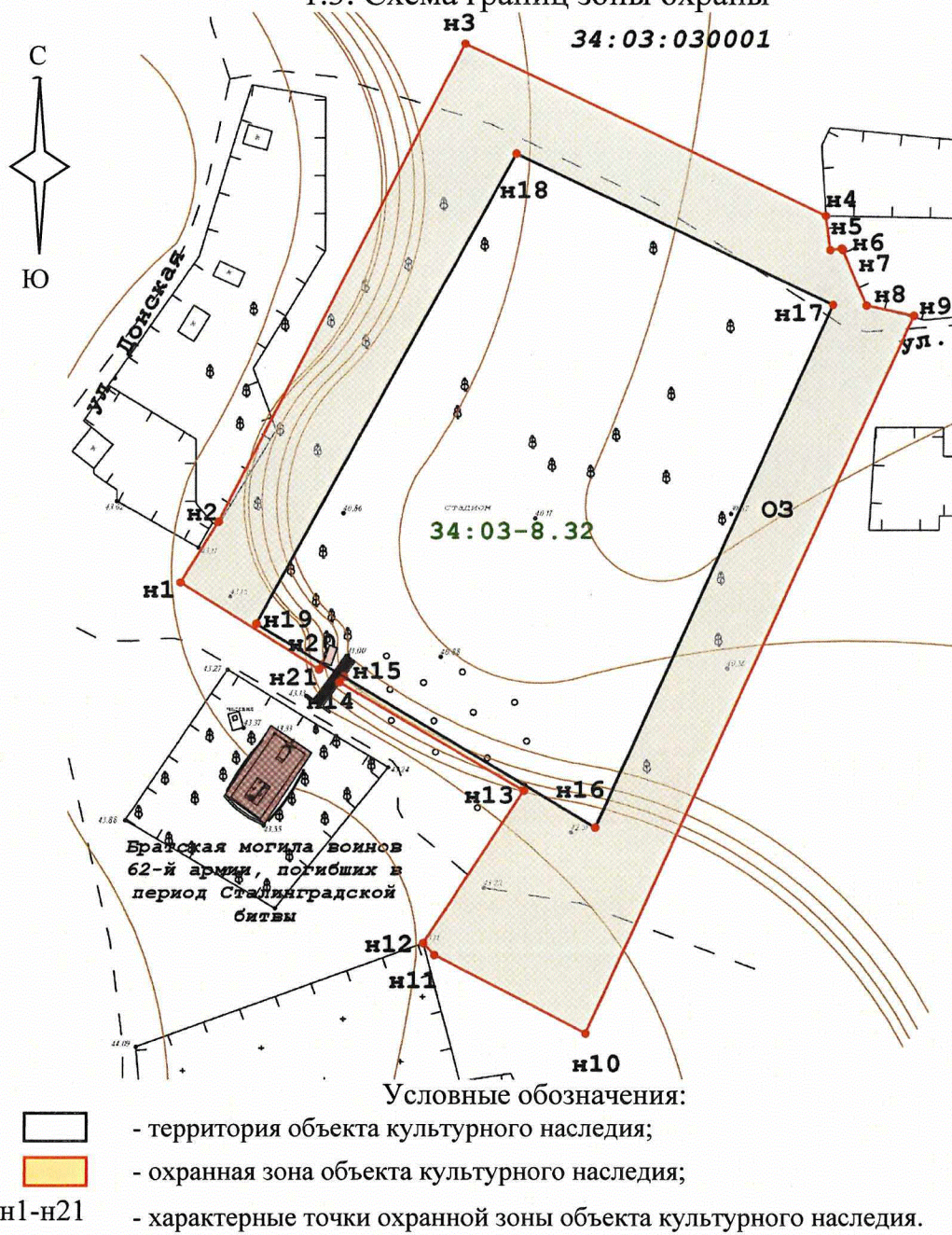
1.2. Сведения о местоположении границ зоны охраны

1.2.1. Система координат: МСК-34 зона 1.

1.2.2. Сведения о характерных точках границ зоны охраны:

Обозначение характерных точек границ	Координаты (метров)		Метод определения координат характерной точки	Средняя квадратическая погрешность положения характерной точки (M _t) (метров)	Описание обозначения точки на местности (при наличии)
	X	Y			
1	2	3	4	5	6
н1	509012,45	1362325,59	Метод спутниковых геодезических измерений (определений)	0,1	-
н2	509034,92	1362339,57		0,1	-
н3	509211,49	1362430,28		0,1	-
н4	509147,86	1362562,97		0,1	-
н5	509135,25	1362564,62		0,1	-
н6	509135,78	1362568,84		0,1	-
н7	509135,29	1362569,18		0,1	-
н8	509114,72	1362578,07		0,1	-
н9	509110,92	1362595,38		0,1	-
н10	508846,04	1362474,80		0,1	-
н11	508875,00	1362419,16		0,1	-
н12	508879,39	1362415,09		0,1	-
н13	508935,62	1362452,03		0,1	-
н14	508975,64	1362384,18		0,1	-
н15	508977,73	1362385,80		0,1	-
н16	508921,99	1362478,36		0,1	-
н17	509115,01	1362565,67		0,1	-
н18	509170,86	1362449,13		0,1	-
н19	508997,22	1362353,44		0,1	-
н20	508982,31	1362378,19		0,1	-
н21	508980,39	1362376,61		0,1	-
н1	509012,45	1362325,59		0,1	-

1.3. Схема границ зоны охраны



1.3.1. Ситуационный план границ зоны охраны



Условные обозначения:



- местоположение охранной зоны объекта культурного наследия.

2. Текстовое описание местоположения границ зоны охраны

Прохождение границы		Описание прохождения границы
от точки	до точки	
1	2	3
н1	н2	на северо-восток - 26,46 м
н2	н3	на северо-восток - 198,51 м
н3	н4	на юго-восток - 147,16 м
н4	н5	на юго-восток - 12,72 м
н5	н6	на северо-восток - 4,25 м
н6	н7	на юго-восток - 0,60 м
н7	н8	на юго-восток - 22,41 м
н8	н9	на юго-восток - 17,72 м
н9	н10	на юго-запад - 291,03 м
н10	н11	на северо-запад - 62,73 м
н11	н12	на северо-запад - 5,99 м
н12	н13	на северо-восток - 67,28 м
н13	н14	на северо-запад - 78,77 м

Прохождение границы		Описание прохождения границы
от точки	до точки	
1	2	3
н14	н15	на северо-восток - 2,64 м
н15	н16	на юго-восток - 108,05 м
н16	н17	на северо-восток - 211,85 м
н17	н18	на северо-запад - 129,23 м
н18	н19	на юго-запад - 198,26 м
н19	н20	на юго-восток - 28,89 м
н20	н21	на юго-запад - 2,49 м
н21	н1	на северо-запад - 60,26 м

Требования к градостроительным регламентам в границах зоны охраны объекта культурного наследия регионального значения "Место, где находился лагерь военнопленных в период Сталинградской битвы", расположенного по адресу (местонахождение): Волгоградская область, Городищенский район, х. Вертячий

Зона охраны объекта культурного наследия "Место, где находился лагерь военнопленных в период Сталинградской битвы", расположенного по адресу (местонахождение): Волгоградская область, Городищенский район, х. Вертячий, состоит из охранной зоны.

В границах охранной зоны объекта культурного наследия запрещается:

- строительство объектов капитального строительства;

- прокладка новых инженерных сетей наземным и надземным способами, включая размещение высоковольтных линий электропередач, вышек сотовой связи;

- транзитный проезд транспорта;

- применение строительных технологий, оказывающих динамическое воздействие на объект культурного наследия;

- установка всех видов рекламных конструкций;

- установка глухих (непросматриваемых) ограждений (заборов);

- замусоривание территории, размещение площадок для вывоза твердых бытовых отходов, складирование пожароопасных и взрывоопасных материалов;

- иная хозяйственная деятельность, за исключением:

- работ по обеспечению сохранности объекта культурного наследия;

- работ по благоустройству территории, которые включают:

- формирование общественного пространства мемориального назначения в соответствии с единым архитектурным решением, учитывающим местоположение объектов культурного наследия и памятных знаков в его планировочной структуре;

- установку (при необходимости) новых памятных знаков, посвященных истории места и связанных с ним исторических событий;

- установку оборудования, необходимого для организации ночной архитектурной подсветки объекта культурного наследия и памятных знаков;

- установку средств туристической навигации;

- организацию парковок на специально оборудованных площадках;

- размещение некапитальных строений, необходимых для функционирования и обслуживания мемориального комплекса;

- проведение работ по озеленению: сохранение существующих деревьев, посадка новых деревьев и кустарников, при необходимости их санация; разбивка газонов и цветников;

- использование в покрытии пешеходной части (пешеходных дорожек и площадей) тротуарной плитки с применением серых и коричневых оттенков;

- установку малых архитектурных форм (урн, скамеек), а также отдельно стоящих средств наружного освещения (фонари), отвечающих требованиям формирования среды;

- размещение временных элементов событийного характера (мобильные информационные конструкции), включая праздничное оформление.

Осуществление разрешенных мероприятий в границах земельных участков и в границах территорий общего пользования, сопряженных с границами территории объекта культурного наследия, проводится при условии разработки раздела по обеспечению сохранности объекта культурного наследия в составе проектной документации.

ПРИЛОЖЕНИЕ 5

к приказу комитета государственной
охраны объектов культурного
наследия Волгоградской области

от 19.02.2025 № 19-н

Зона охраны объекта культурного наследия регионального значения "Братская могила воинов 62-й армии, погибших в период Сталинградской битвы", расположенного по адресу (местонахождение): Волгоградская область, Городищенский район, хут. Вертячий⁵

1. Графическое описание местоположения границ зоны охраны объекта культурного наследия регионального значения "Братская могила воинов 62-й армии, погибших в период Сталинградской битвы", расположенного по адресу (местонахождение): Волгоградская область, Городищенский район, хут. Вертячий

1.1. Сведения о зоне охраны объекта культурного наследия регионального значения "Братская могила воинов 62-й армии, погибших в период Сталинградской битвы", расположенного по адресу (местонахождение): Волгоградская область, Городищенский район, хут. Вертячий
(далее именуется – зона охраны)

№ п/п	Характеристика зоны охраны	Описание характеристик зоны охраны
1	2	3
1.	Местоположение зоны охраны	Волгоградская область, Городищенский район, хут. Вертячий
2.	Площадь +/- величина погрешности определения площади ($P \pm \Delta P$)	Охранная зона: 13992 кв.м +/- 41 кв.м
3.	Иные характеристики зоны охраны	-

⁵ Адрес (местонахождение) и наименование объекта культурного наследия указаны в соответствии с актом федерального органа охраны объектов культурного наследия о регистрации объекта культурного наследия в Едином государственном реестре объектов культурного наследия (памятников истории и культуры) народов Российской Федерации.

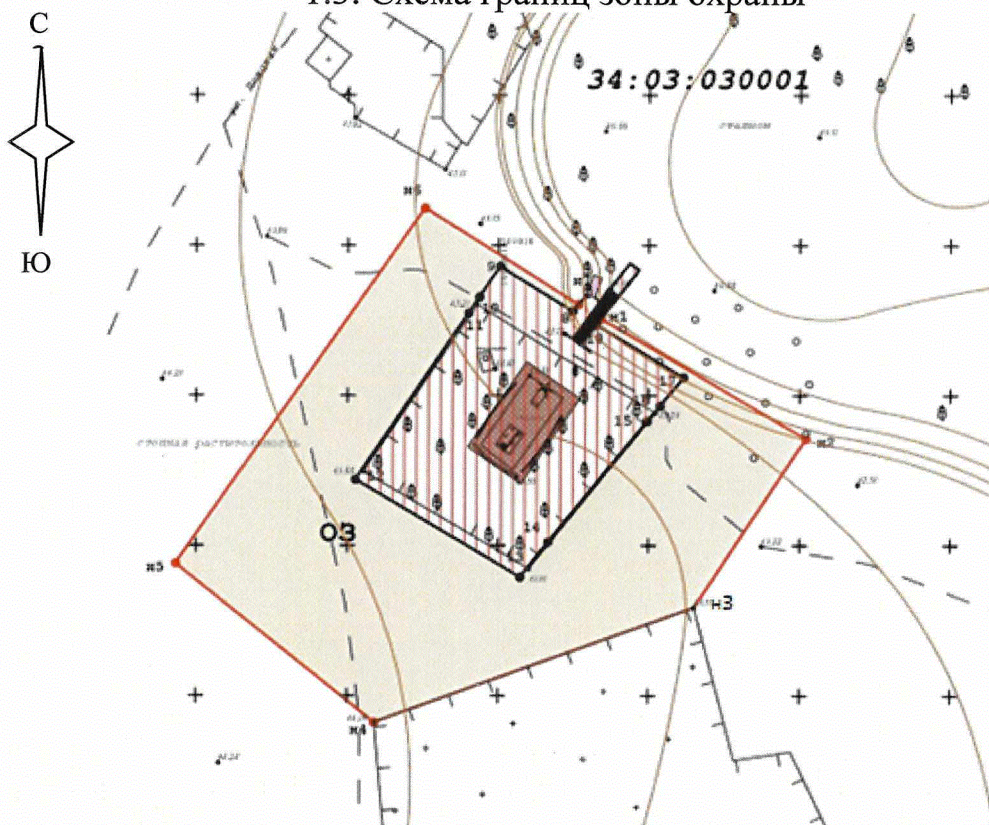
1.2. Сведения о местоположении границ зоны охраны

1.2.1. Система координат: МСК-34 зона 1.



1.2.2. Сведения о характерных точках границ зоны охраны:

Обозначение характерных точек границ	Координаты (метров)		Метод определения координат характерной точки	Средняя квадратическая погрешность положения характерной точки (M _t) (метров)	Описание обозначения точки на местности (при наличии)
	X	Y			
1	2	3	4	5	6
н1	508975,64	1362384,18	Метод спутниковых геодезических измерений (определений)	0,1	-
н2	508935,62	1362452,03		0,1	-
н3	508879,39	1362415,09		0,1	-
н4	508841,16	1362309,06		0,1	-
н5	508894,01	1362243,08		0,1	-
н6	509012,45	1362325,59		0,1	-
н7	508980,39	1362376,61		0,1	-
н8	508978,16	1362374,78		0,1	-
9	508992,98	1362350,52		0,1	-
10	508982,86	1362343,70		0,1	-
11	508977,44	1362340,04		0,1	-
12	508922,00	1362302,67		0,1	-
13	508889,51	1362357,35		0,1	-
14	508901,23	1362366,75		0,1	-
15	508941,51	1362399,44		0,1	-
16	508946,57	1362403,62		0,1	-
17	508955,98	1362411,39		0,1	-
18	508973,62	1362382,61		0,1	-
н1	508975,64	1362384,18		0,1	-

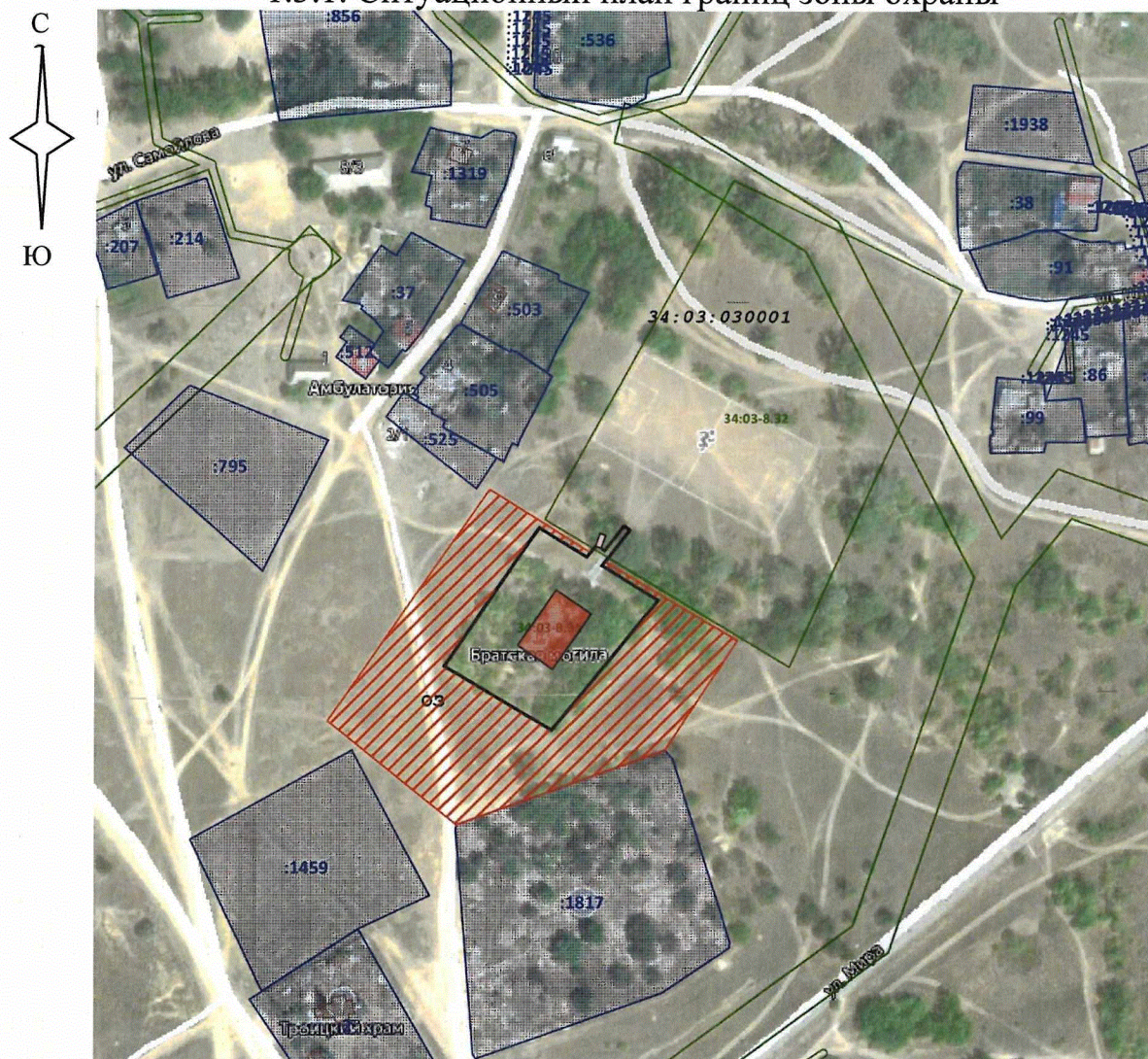
1.3. Схема границ зоны охраны



Условные обозначения:

-  - территория объекта культурного наследия;
-  - охранный зона объекта культурного наследия;
- n1-n8, 9-18 - характерные точки охранной зоны объекта культурного наследия.

1.3.1. Ситуационный план границ зоны охраны



Условные обозначения:



- местоположение охранной зоны объекта культурного наследия.

2. Текстовое описание местоположения границ зоны охраны

Прохождение границы		Описание прохождения границы
от точки	до точки	
1	2	3
н1	н2	на юго-восток - 78,77 м
н2	н3	на юго-запад - 67,28
н3	н4	на юго-запад - 112,71 м
н4	н5	на северо-запад - 84,54 м
н5	н6	на северо-восток - 144,35 м
н6	н7	на юго-восток - 60,26 м
н7	н8	на юго-запад - 2,88 м
н8	9	на северо-запад - 28,43 м
9	10	на юго-запад - 12,20 м
10	11	на юго-запад - 6,54 м
11	12	на юго-запад - 66,86 м
12	13	на юго-восток - 63,60 м
13	14	на северо-восток - 15,02 м

Прохождение границы		Описание прохождения границы
от точки	до точки	
1	2	3
14	15	на северо-восток - 51,88 м
15	16	на северо-восток - 6,56 м
16	17	на северо-восток - 12,20 м
17	18	на северо-запад - 33,76 м
18	н1	на северо-восток - 2,56 м.

Требования к градостроительным регламентам в границах зоны охраны объекта культурного наследия регионального значения "Братская могила воинов 62-й армии, погибших в период Сталинградской битвы", расположенного по адресу (местонахождение): Волгоградская область, Городищенский район, хут. Вертячий

Зона охраны объекта культурного наследия "Братская могила воинов 62-й армии, погибших в период Сталинградской битвы", расположенного по адресу (местонахождение): Волгоградская область, Городищенский район, хут. Вертячий, состоит из охранной зоны.

В границах охранной зоны объекта культурного наследия запрещается:

- строительство объектов капитального строительства;

- прокладка новых инженерных сетей наземным и надземным способами, включая размещение высоковольтных линий электропередач, вышек сотовой связи;

- транзитный проезд транспорта;

- применение строительных технологий, оказывающих динамическое воздействие на объект культурного наследия;

- установка всех видов рекламных конструкций;

- установка глухих (непросматриваемых) ограждений (заборов);

- замусоривание территории, размещение площадок для вывоза твердых бытовых отходов, складирование пожароопасных и взрывоопасных материалов;

- иная хозяйственная деятельность, за исключением:

- работ по обеспечению сохранности объекта культурного наследия;

- работ по благоустройству территории, которые включают:

- формирование общественного пространства мемориального назначения в соответствии с единым архитектурным решением, учитывающим местоположение объектов культурного наследия и памятных знаков в его планировочной структуре;

- установку (при необходимости) новых памятных знаков, посвященных истории места и связанных с ним исторических событий;

- установку оборудования, необходимого для организации ночной архитектурной подсветки объекта культурного наследия и памятных знаков;

- установку средств туристической навигации;

- организацию парковок на специально оборудованных площадках;

- размещение некапитальных строений, необходимых для функционирования и обслуживания мемориального комплекса;

- проведение работ по озеленению: сохранение существующих деревьев, посадка новых деревьев и кустарников, при необходимости их санация; разбивка газонов и цветников;

- использование в покрытии пешеходной части (пешеходных дорожек и площадей) тротуарной плитки с применением серых и коричневых оттенков;

- установку малых архитектурных форм (урн, скамеек), а также отдельно стоящих средств наружного освещения (фонари), отвечающих требованиям формирования среды;

- размещение временных элементов событийного характера (мобильные информационные конструкции), включая праздничное оформление.

Осуществление разрешенных мероприятий в границах земельных участков и в границах территорий общего пользования, сопряженных с границами территории объекта культурного наследия, проводится при условии разработки раздела по обеспечению сохранности объекта культурного наследия в составе проектной документации.

ПРИЛОЖЕНИЕ 6

к приказу комитета государственной
охраны объектов культурного
наследия Волгоградской области

от 19.02.2025 № 19-н

Зона охраны объекта культурного наследия регионального значения "Ансамбль застройки церкви Иоанна Богослова", расположенного по адресу (местонахождение): Волгоградская область, Дубовский район, с. Горная Пролейка⁶

1. Графическое описание местоположения границ зоны охраны объекта культурного наследия регионального значения "Ансамбль застройки церкви Иоанна Богослова", расположенного по адресу (местонахождение): Волгоградская область, Дубовский район, с. Горная Пролейка

1.1. Сведения о зоне охраны объекта культурного наследия регионального значения "Ансамбль застройки церкви Иоанна Богослова", расположенного по адресу (местонахождение): Волгоградская область, Дубовский район, с. Горная Пролейка (далее именуется – зона охраны)

№ п/п	Характеристика зоны охраны	Описание характеристик зоны охраны
1	2	3
1.	Местоположение зоны охраны	Волгоградская область, Дубовский район, с. Горная Пролейка
2.	Площадь +/- величина погрешности определения площади ($P \pm \Delta P$)	Охранная зона: 2197 кв.м +/- 16 кв.м
3.	Иные характеристики зоны охраны	-

⁶ Адрес (местонахождение) и наименование объекта культурного наследия указаны в соответствии с актом федерального органа охраны объектов культурного наследия о регистрации объекта культурного наследия в Едином государственном реестре объектов культурного наследия (памятников истории и культуры) народов Российской Федерации.

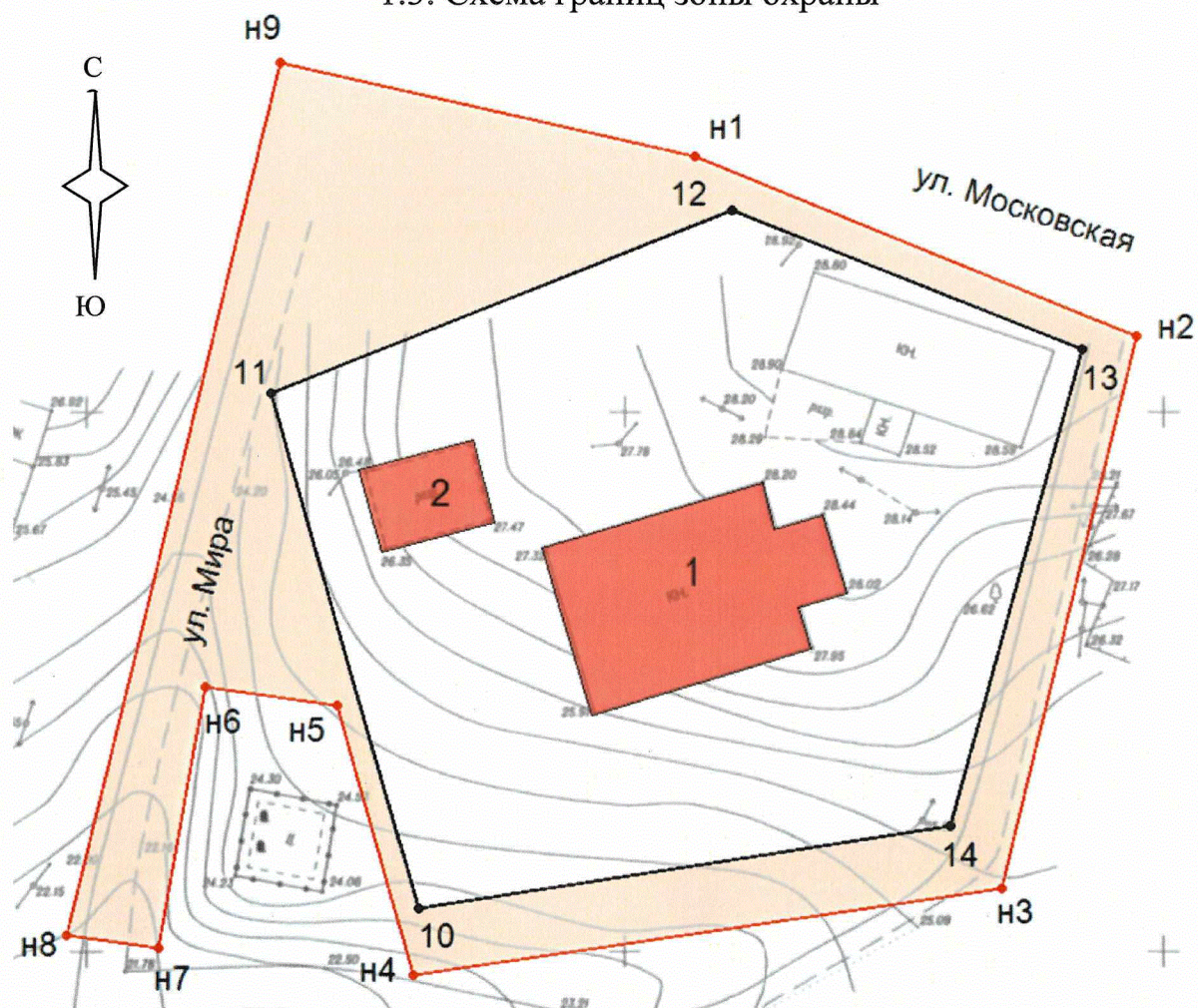
1.2. Сведения о местоположении границ зоны охраны

1.2.1. Система координат: МСК-34 зона 2.

1.2.2. Сведения о характерных точках границ зоны охраны:

Обозначение характерных точек границ	Координаты (метров)		Метод определения координат характерной точки	Средняя квадратическая погрешность положения характерной точки (M _t) (метров)	Описание обозначения точки на местности (при наличии)
	X	Y			
1	2	3	4	5	6
н1	557034,24	2222742,57	Метод спутниковых геодезических измерений (определений)	0,1	-
н2	557017,42	2222783,54		0,1	-
н3	556965,88	2222771,06		0,1	-
н4	556957,84	2222716,48		0,1	-
н5	556982,94	2222709,40		0,1	-
н6	556984,68	2222697,11		0,1	-
н7	556960,43	2222692,75		0,1	-
н8	556961,60	2222684,27		0,1	-
н9	557042,92	2222703,95		0,1	-
н1	557034,24	2222742,57		0,1	-
10	556964,07	2222716,92		0,1	-
11	557012,16	2222703,22		0,1	-
12	557029,22	2222745,94		0,1	-
13	557016,20	2222778,43		0,1	-
14	556971,82	2222766,32		0,1	-
10	556964,07	2222716,92		0,1	-

1.3. Схема границ зоны охраны



Условные обозначения:

- территория объекта культурного наследия;
- охранный зона объекта культурного наследия;
- н1-н9, 10-14 - характерные точки охранной зоны объекта культурного наследия.

1.3.1. Ситуационный план границ зоны охраны



Условные обозначения:



- территория объекта культурного наследия;



- охрannая зона объекта культурного наследия.

2. Текстовое описание местоположения границ зоны охраны

Прохождение границы		Описание прохождения границы
от точки	до точки	
1	2	3
н1	н2	на юго-восток – 44,29 м
н2	н3	на юго-запад – 53,03 м
н3	н4	на юго-запад – 55,17 м
н4	н5	на северо-запад – 26,08 м
н5	н6	на северо-запад – 12,42 м
н6	н7	на юго-запад – 24,64 м
н7	н8	на северо-запад – 8,56 м
н8	н9	на северо-восток – 83,66 м
н9	н1	на юго- восток – 39,58 м
10	11	на северо-запад – 50,00 м
11	12	на северо-восток – 46,00 м
12	13	на юго-восток – 35,00 м
13	14	на юго-запад – 46,00 м
14	10	на юго-запад – 50,00 м

Требования к градостроительным регламентам в границах зоны охраны объекта культурного наследия регионального значения "Ансамбль застройки церкви Иоанна Богослова", расположенного по адресу (местонахождение): Волгоградская область, Дубовский район, с. Горная Пролейка

Зона охраны объекта культурного наследия "Ансамбль застройки церкви Иоанна Богослова", расположенного по адресу (местонахождение): Волгоградская область, Дубовский район, с. Горная Пролейка, состоит из охранной зоны.

В границах охранной зоны объекта культурного наследия запрещается:

строительство объектов капитального строительства, за исключением восстановления (регенерации) историко-градостроительной и природной среды объекта культурного наследия;

прокладка новых инженерных сетей наземным и надземным способами, включая размещение высоковольтных линий электропередач, вышек сотовой связи;

применение строительных технологий, оказывающих динамическое воздействие на объекты культурного наследия и памятные знаки;

установка всех видов рекламных конструкций;

установка глухих (непросматриваемых) ограждений (заборов);

замусоривание территории, размещение площадок для вывоза твердых бытовых отходов, складирование пожароопасных и взрывоопасных материалов;

иная хозяйственная деятельность, за исключением:

работ по обеспечению сохранности объектов культурного наследия;

реконструкции существующих дорог и проездов с организацией открытых парковок на специально оборудованных площадках;

работ по благоустройству территории, которые включают:

формирование общественного пространства мемориального и рекреационного назначения в соответствии с единым архитектурным решением, учитывающим местоположение объекта культурного наследия, иных объектов культурного наследия, а также памятных знаков в его планировочной структуре;

установку (при необходимости) памятных знаков, посвященных истории места и связанных с ним исторических событий;

проведение работ по озеленению: сохранение существующих деревьев, посадка новых деревьев и кустарников, при необходимости их санация; разбивка газонов и цветников;

использование в покрытии пешеходной части (пешеходных дорожек и площадей) тротуарной плитки с применением серых и коричневых оттенков;

установку малых архитектурных форм (урн, скамеек), а также отдельно стоящих средств наружного освещения (фонари), отвечающих требованиям формирования среды;

размещение временных элементов событийного характера (мобильные информационные конструкции), включая праздничное оформление.

Осуществление разрешенных мероприятий в границах земельных участков и в границах территорий общего пользования, сопряженных с границами территории объекта культурного наследия, проводится при условии разработки раздела по обеспечению сохранности объекта культурного наследия в составе проектной документации.

ПРИЛОЖЕНИЕ 7

к приказу комитета государственной
охраны объектов культурного
наследия Волгоградской области

от 19.02.2025 № 19-н



Зона охраны объекта культурного наследия регионального значения "Братская могила коммунаров, погибших от рук кулаков", расположенного по адресу (местонахождение): Волгоградская область, Дубовский район, с. Горная Пролейка, около школы⁷

1. Графическое описание местоположения границ зоны охраны объекта культурного наследия регионального значения "Братская могила коммунаров, погибших от рук кулаков", расположенного по адресу (местонахождение): Волгоградская область, Дубовский район, с. Горная Пролейка, около школы

1.1. Сведения о зоне охраны объекта культурного наследия регионального значения "Братская могила коммунаров, погибших от рук кулаков", расположенного по адресу (местонахождение): Волгоградская область, Дубовский район, с. Горная Пролейка, около школы (далее именуется – зоны охраны)

№ п/п	Характеристика зоны охраны	Описание характеристик зоны охраны
1	2	3
1.	Местоположение зоны охраны	Волгоградская область, Дубовский район, с. Горная Пролейка
2.	Площадь +/- величина погрешности определения площади ($P \pm \Delta P$)	Охранная зона: 208 кв.м +/- 5 кв.м
3.	Иные характеристики зоны охраны	-

⁷ Адрес (местонахождение) и наименование объекта культурного наследия указаны в соответствии с актом федерального органа охраны объектов культурного наследия о регистрации объекта культурного наследия в Едином государственном реестре объектов культурного наследия (памятников истории и культуры) народов Российской Федерации.

-  - территория объекта культурного наследия;
 - охранный зона объекта культурного наследия;
 н1-н8, 4-5 - характерные точки охранный зоны объекта культурного наследия.

1.3.1. Ситуационный план границ зоны охраны



Условные обозначения:



- местоположение охранной зоны объекта культурного наследия.

2. Текстовое описание местоположения границ зоны охраны

Прохождение границы		Описание прохождения границы
от точки	до точки	
1	2	3
н1	н2	на северо-восток - 12,18 м
н2	н3	на юго-восток - 5,88 м
н3	4	на юго-запад - 4,25 м
4	5	на юго-восток - 8,50 м
5	н6	на северо-восток - 4,25 м
н6	н7	на юго-восток - 4,24 м
н7	н8	на юго-восток - 11,82 м
н8	н1	на северо-запад - 23,87 м.

Требования к градостроительным регламентам в границах зоны охраны объекта культурного наследия регионального значения "Братская могила коммунаров, погибших от рук кулаков", расположенного по адресу (местонахождение): Волгоградская область, Дубовский район, с. Горная Пролейка, около школы

Зона охраны объекта культурного наследия "Братская могила коммунаров, погибших от рук кулаков", расположенного по адресу (местонахождение): Волгоградская область, Дубовский район, с. Горная Пролейка, около школы, состоит из охранной зоны.

В границах охранной зоны объекта культурного наследия запрещается:
строительство объектов капитального строительства, а также размещение некапитальных строений и сооружений;

прокладка новых инженерных сетей наземным и надземным способами, включая размещение высоковольтных линий электропередач, вышек сотовой связи;

транзитный проезд транспорта, организация парковок;
применение строительных технологий, оказывающих динамическое воздействие на объект культурного наследия;

установка всех видов рекламных конструкций;
установка глухих (непросматриваемых) ограждений (заборов);
замусоривание территории, размещение площадок для вывоза твердых бытовых отходов, складирование пожароопасных и взрывоопасных материалов;
иная хозяйственная деятельность, за исключением:

работ по обеспечению сохранности объекта культурного наследия;
работ по благоустройству территории, которые включают:
формирование общественного пространства мемориального и рекреационного назначения в соответствии с единым архитектурным решением, учитывающим местоположение объекта культурного наследия, иных объектов культурного наследия, а также памятных знаков в его планировочной структуре;

установку (при необходимости) памятных знаков, посвященных истории места и связанных с ним исторических событий;

проведение работ по озеленению: сохранение существующих деревьев, посадка новых деревьев и кустарников, при необходимости их санация; разбивка газонов и цветников;

использование в покрытии пешеходной части (пешеходных дорожек и площадей) тротуарной плитки с применением серых и коричневых оттенков;

установку малых архитектурных форм (урн, скамеек), а также отдельно стоящих средств наружного освещения (фонари), отвечающих требованиям формирования среды;

размещение временных элементов событийного характера (мобильные информационные конструкции), включая праздничное оформление.

Осуществление разрешенных мероприятий в границах земельных участков и в границах территорий общего пользования, сопряженных с границами территории объекта культурного наследия, проводится при условии разработки раздела по обеспечению сохранности объекта культурного наследия в составе проектной документации.

ПРИЛОЖЕНИЕ 8

к приказу комитета государственной
охраны объектов культурного
наследия Волгоградской области

от 19.02.2025 № 19-н

Зона охраны объекта культурного наследия регионального значения "Братская могила Советских воинов, погибших в период Сталинградской битвы", расположенного по адресу (местонахождение): Волгоградская область, Дубовский район, с. Горная Пролейка⁸

1. Графическое описание местоположения границ зоны охраны объекта культурного наследия регионального значения "Братская могила Советских воинов, погибших в период Сталинградской битвы", расположенного по адресу (местонахождение): Волгоградская область, Дубовский район, с. Горная Пролейка

1.1. Сведения о зоне охраны объекта культурного наследия регионального значения "Братская могила Советских воинов, погибших в период Сталинградской битвы", расположенного по адресу (местонахождение):
Волгоградская область, Дубовский район, с. Горная Пролейка
(далее именуется – зона охраны)

№ п/п	Характеристика зоны охраны	Описание характеристик зоны охраны
1	2	3
1.	Местоположение зоны охраны	Волгоградская область, Дубовский район, с. Горная Пролейка
2.	Площадь +/- величина погрешности определения площади ($P \pm \Delta P$)	Охранная зона: 161 кв.м +/- 4 кв.м
3.	Иные характеристики зоны охраны	-

⁸ Адрес (местонахождение) и наименование объекта культурного наследия указаны в соответствии с актом федерального органа охраны объектов культурного наследия о регистрации объекта культурного наследия в Едином государственном реестре объектов культурного наследия (памятников истории и культуры) народов Российской Федерации.

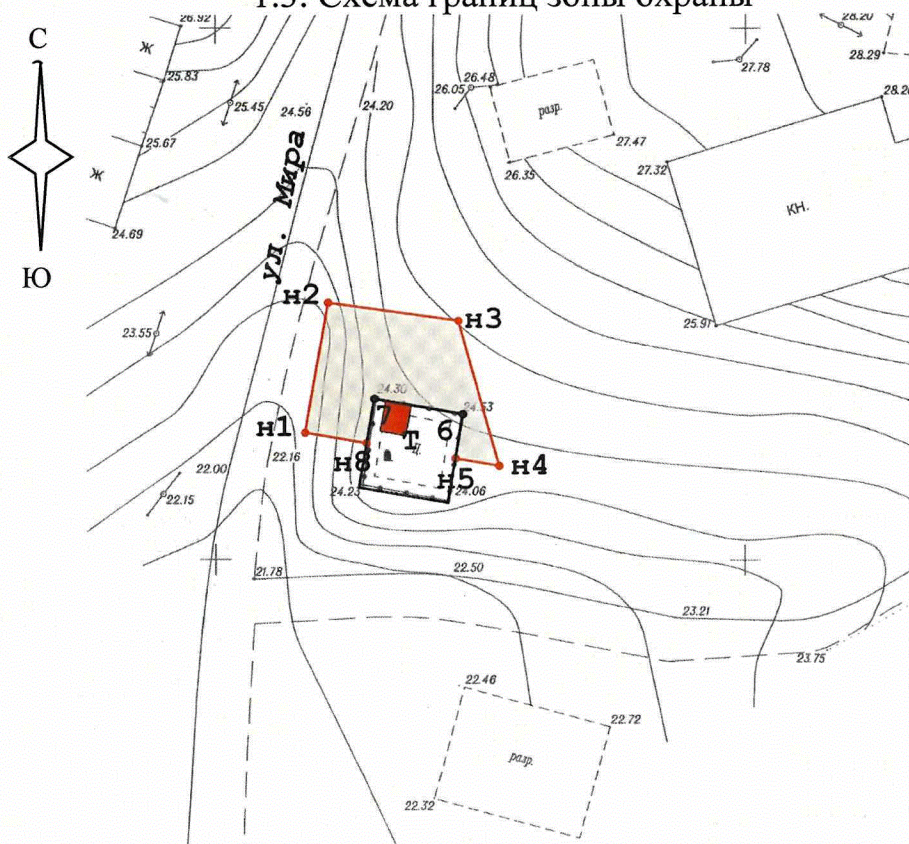
1.2. Сведения о местоположении границ зоны охраны

1.2.1. Система координат: МСК-34 зона 2.

1.2.2. Сведения о характерных точках границ зоны охраны:

Обозначение характерных точек границ	Координаты (метров)		Метод определения координат характерной точки	Средняя квадратическая погрешность положения характерной точки (M _t) (метров)	Описание обозначения точки на местности (при наличии)
	X	Y			
1	2	3	4	5	6
н1	556972,41	2222694,93	Метод спутниковых геодезических измерений (определений)	0,1	-
н2	556984,68	2222697,11		0,1	-
н3	556982,94	2222709,40		0,1	-
н4	556969,22	2222713,27		0,1	-
н5	556969,93	2222709,09		0,1	-
6	556974,12	2222709,82		0,1	-
7	556975,58	2222701,45		0,1	-
н8	556971,39	2222700,72		0,1	-
н1	556972,41	2222694,93		0,1	-

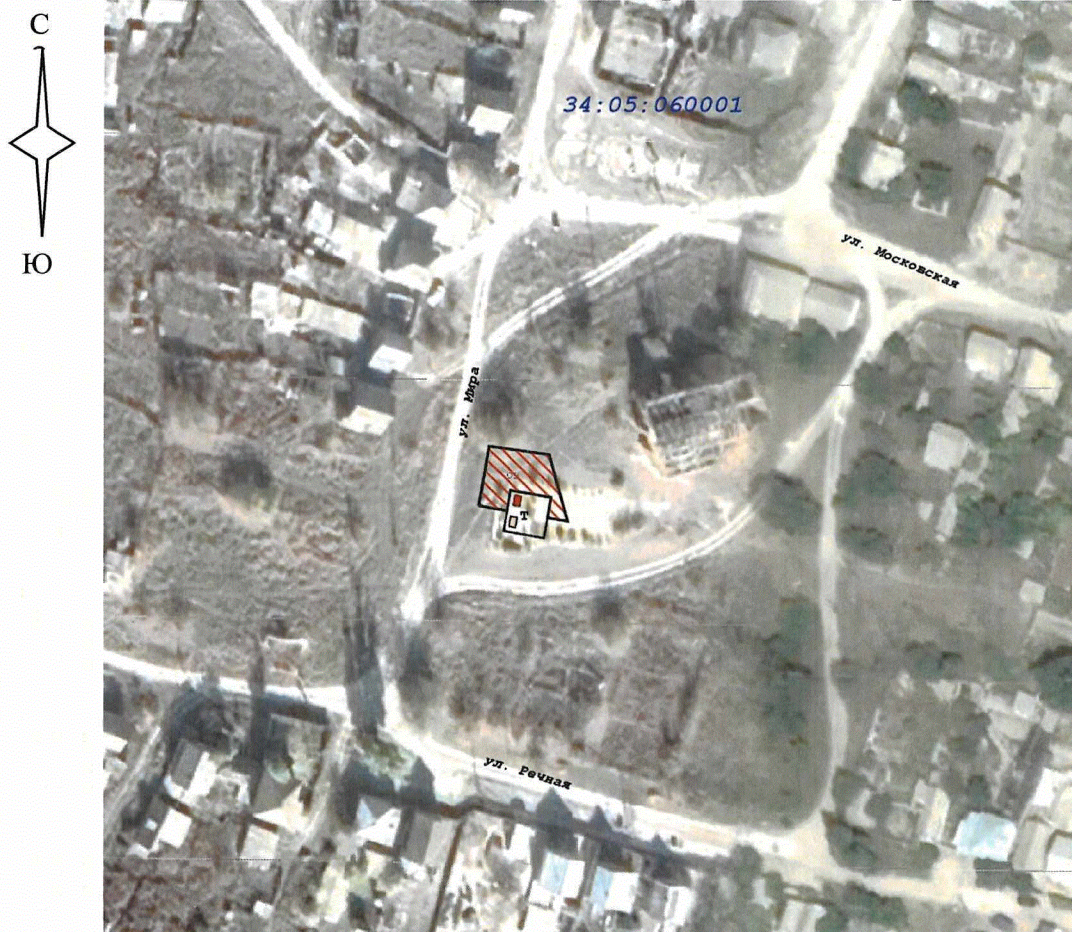
1.3. Схема границ зоны охраны





Условные обозначения:

- территория объекта культурного наследия;
- охранная зона объекта культурного наследия;
- н1-н8, 6-7 - характерные точки охранной зоны объекта культурного наследия.

1.3.1. Ситуационный план границ зоны охраны



Условные обозначения:

-  - территория объекта культурного наследия;
 - охранный зона объекта культурного наследия.

2. Текстовое описание местоположения границ зоны охраны

Прохождение границы		Описание прохождения границы
от точки	до точки	
1	2	3
н1	н2	на северо-восток - 12,46 м
н2	н3	на юго-восток - 12,41 м
н3	н4	на юго-восток - 14,26 м
н4	н5	на северо-запад - 4,24 м
н5	6	на северо-восток - 4,25 м
6	7	на северо-запад - 8,50 м
7	н8	на юго-запад - 4,25 м
н8	н1	на северо-запад - 5,88 м

Требования к градостроительным регламентам в границах зоны охраны объекта культурного наследия регионального значения "Братская могила Советских воинов, погибших в период Сталинградской битвы", расположенного по адресу (местонахождение): Волгоградская область, Дубовский район, с. Горная Пролейка

Зона охраны объекта культурного наследия "Братская могила Советских воинов, погибших в период Сталинградской битвы", расположенного по адресу (местонахождение): Волгоградская область, Дубовский район, с. Горная Пролейка, состоит из охранной зоны.

В границах охранной зоны объекта культурного наследия запрещается:
строительство объектов капитального строительства, а также размещение некапитальных строений и сооружений;

прокладка новых инженерных сетей наземным и надземным способами, включая размещение высоковольтных линий электропередач, вышек сотовой связи;

транзитный проезд транспорта, организация парковок;
применение строительных технологий, оказывающих динамическое воздействие на объект культурного наследия;

установка всех видов рекламных конструкций;
установка глухих (непросматриваемых) ограждений (заборов);
замусоривание территории, размещение площадок для вывоза твердых бытовых отходов, складирование пожароопасных и взрывоопасных материалов;
иная хозяйственная деятельность, за исключением:

работ по обеспечению сохранности объекта культурного наследия;
работ по благоустройству территории, которые включают:
формирование общественного пространства мемориального и рекреационного назначения в соответствии с единым архитектурным решением, учитывающим местоположение объекта культурного наследия, иных объектов культурного наследия, а также памятных знаков в его планировочной структуре;

установку (при необходимости) памятных знаков, посвященных истории места и связанных с ним исторических событий;

проведение работ по озеленению: сохранение существующих деревьев, посадка новых деревьев и кустарников, при необходимости их санация; разбивка газонов и цветников;

использование в покрытии пешеходной части (пешеходных дорожек и площадей) тротуарной плитки с применением серых и коричневых оттенков;

установку малых архитектурных форм (урн, скамеек), а также отдельно стоящих средств наружного освещения (фонари), отвечающих требованиям формирования среды;

размещение временных элементов событийного характера (мобильные информационные конструкции), включая праздничное оформление.

Осуществление разрешенных мероприятий в границах земельных участков и в границах территорий общего пользования, сопряженных с границами территории объекта культурного наследия, проводится при условии разработки раздела по обеспечению сохранности объекта культурного наследия в составе проектной документации.

ПРИЛОЖЕНИЕ 9

к приказу комитета государственной
охраны объектов культурного
наследия Волгоградской области

от 19.02.2025 № 19-н

"ПРИЛОЖЕНИЕ 2

к приказу комитета
государственной охраны
объектов культурного наследия
Волгоградской области

от 20 марта 2023 г. № 121

Режим использования земель в границах защитной зоны объекта культурного наследия регионального значения "Братская могила советских воинов, погибших в период Сталинградской битвы", расположенного по адресу: Волгоградская область, Иловлинский район, х. Желтухино-Ширяевский, ул. Молодежная, 1
у клуба

В границах защитной зоны объекта культурного наследия регионального значения "Братская могила советских воинов, погибших в период Сталинградской битвы", расположенного по адресу: Волгоградская область, Иловлинский район, х. Желтухино-Ширяевский, ул. Молодежная, 1 у клуба, запрещаются строительство объектов капитального строительства и их реконструкция, связанная с изменением их параметров (высоты, количества этажей, площади), за исключением строительства и реконструкции линейных объектов."

ПРИЛОЖЕНИЕ 10

к приказу комитета государственной
охраны объектов культурного
наследия Волгоградской области

от 19.02.2025 № 19-н

"ПРИЛОЖЕНИЕ 2

к приказу комитета
государственной охраны
объектов культурного наследия
Волгоградской области

от 03 марта 2023 г. № 123

Режим использования земель в границах защитной зоны объекта культурного наследия регионального значения "Место переправы через р. Волгу. Установлен памятный знак", расположенного по адресу: Волгоградская область, Дубовский район, г. Дубовка, ул. Советская, на берегу водохранилища

В границах защитной зоны объекта культурного наследия регионального значения "Место переправы через р. Волгу. Установлен памятный знак", расположенного по адресу: Волгоградская область, Дубовский район, г. Дубовка, ул. Советская, на берегу водохранилища, запрещаются строительство объектов капитального строительства и их реконструкция, связанная с изменением их параметров (высоты, количества этажей, площади), за исключением строительства и реконструкции линейных объектов."