



КОМИТЕТ ГОСУДАРСТВЕННОЙ ОХРАНЫ  
ОБЪЕКТОВ КУЛЬТУРНОГО НАСЛЕДИЯ  
ВОЛГОГРАДСКОЙ ОБЛАСТИ  
(ОБЛКУЛЬТНАСЛЕДИЕ)

**ПРИКАЗ**

18 февраля 2025 г.

№ 17-н

Волгоград

Об установлении зон охраны объектов культурного наследия регионального значения, расположенных на территории Быковского, Камышинского, Светлоярского и Урюпинского районов Волгоградской области, утверждении требований к градостроительным регламентам в границах данных зон и о внесении изменений в некоторые приказы комитета государственной охраны объектов культурного наследия Волгоградской области

В соответствии со статьей 34 Федерального закона от 25 июня 2002 г. № 73-ФЗ "Об объектах культурного наследия (памятниках истории и культуры) народов Российской Федерации", статьями 57.1, 106 Земельного кодекса Российской Федерации, пунктом 15 Положения о зонах охраны объектов культурного наследия (памятников истории и культуры) народов Российской Федерации, утвержденного постановлением Правительства Российской Федерации от 12 сентября 2015 г. № 972 "Об утверждении Положения о зонах охраны объектов культурного наследия (памятников истории и культуры) народов Российской Федерации и о признании утратившими силу отдельных положений нормативных правовых актов Правительства Российской Федерации", статьей 10 Закона Волгоградской области от 01 июля 2009 г. № 1908-ОД "Об объектах культурного наследия (памятниках истории и культуры) народов Российской Федерации на территории Волгоградской области", Порядком принятия решения об установлении, изменении зон охраны объектов культурного наследия регионального значения, зон охраны объектов культурного наследия местного (муниципального) значения, утверждения требований к градостроительным регламентам в границах территорий данных зон, утвержденным приказом комитета государственной охраны объектов культурного наследия Волгоградской области от 14 марта 2019 г. № 43, Положением о комитете государственной охраны объектов культурного наследия Волгоградской области, утвержденным постановлением Администрации Волгоградской области от 19 декабря 2016 г. № 697-п, п р и к а з ы в а ю:

1. Установить зоны охраны и утвердить требования к градостроительным регламентам в границах зон охраны объектов культурного наследия регионального значения:

1.1. "Братская могила участников гражданской войны и могила Стрыгина И.М.", расположенного по адресу: Волгоградская область, Быковский район, р.п. Быково, у кинотеатра, согласно приложению 1;

1.2. "Братская могила красных партизан, погибших в годы гражданской войны за власть Советов", расположенного по адресу: Волгоградская область, Камышинский район, с. Антиповка, согласно приложению 2;

1.3. "Жилой дом, в котором находился Военный Совет и штаб Сталинградского фронта", расположенного по адресу: Волгоградская область, Светлоярский район, с. Райгород, ул. Советская, д. 233, согласно приложению 3;

1.4. "Церковь Рождества Богородицы", расположенного по адресу (местонахождение): Волгоградская область, Урюпинский район, хут. Котовский, согласно приложению 4;

1.5. "Церковь Архистрата Михаила", расположенного по адресу (местонахождение): Волгоградская область, Урюпинский район, ст-ца Тепикинская, согласно приложению 5;

1.6. "Церковь Покрова", расположенного по адресу: Волгоградская область, Урюпинский муниципальный район, г. Урюпинск, ул. Малая Песчаная, 61, согласно приложению 6.

2. Внести в некоторые приказы комитета государственной охраны объектов культурного наследия Волгоградской области следующие изменения:

2.1. В приказе комитета государственной охраны объектов культурного наследия Волгоградской области от 29 декабря 2020 г. № 481 "Об утверждении описания местоположения границ защитных зон объектов культурного наследия, расположенных на территории Урюпинского района Волгоградской области, режима использования земель в границах данных защитных зон":

2.1.1. В пункте 1 приказа цифры "1 - 3" заменить цифрами "1, 3".

2.1.2. Приложение 2 к названному приказу признать утратившим силу.

2.2. В приказе комитета государственной охраны объектов культурного наследия Волгоградской области от 13 декабря 2022 г. № 704 "Об утверждении описания местоположения границ защитных зон объектов культурного наследия регионального значения, расположенных на территории Камышинского и Котовского районов Волгоградской области, режима использования земель в границах данных защитных зон":

2.2.1. Подпункт 1.5 пункта 1 приказа исключить;

2.2.2. Приложение 5 к названному приказу признать утратившим силу.

2.3. В приказе комитета государственной охраны объектов культурного наследия Волгоградской области от 27 февраля 2023 г. № 88 "Об утверждении описания местоположения границ защитных зон ряда объектов культурного наследия регионального значения, расположенных на территории Быковского и Ленинского районов Волгоградской области, режима использования земель в границах данных защитных зон":

2.3.1. Подпункт 1.4 пункта 1 приказа исключить;

2.3.2. Приложение 4 к названному приказу признать утратившим силу.

2.4. В приказе комитета государственной охраны объектов культурного наследия Волгоградской области от 09 декабря 2020 г. № 439 "Об утверждении описания местоположения границ защитных зон объектов культурного наследия, расположенных на территории Урюпинского района Волгоградской области, режима использования земель в границах данных защитных зон":

2.4.1. Заголовок приказа изложить в следующей редакции:

"Об утверждении описания местоположения границ защитной зоны объекта культурного наследия регионального значения "Церковь Сретенская",

расположенного по адресу (местонахождение): Волгоградская область, Урюпинский район, ст-ца Михайловская";

2.4.2. Пункты 1 и 2 приказа изложить в следующей редакции:

"1. Утвердить графическое описание местоположения границ защитной зоны объекта культурного наследия регионального значения "Церковь Сретенская", расположенного по адресу (местонахождение): Волгоградская область, Урюпинский район, ст-ца Михайловская, согласно приложению 1.

2. Утвердить режим использования земель в границе защитной зоны объекта культурного наследия регионального значения "Церковь Сретенская", расположенного по адресу (местонахождение): Волгоградская область, Урюпинский район, ст-ца Михайловская, согласно приложению 2.";

2.4.3. Приложения 2, 3 к названному приказу признать утратившими силу;

2.4.4. В нумерационном заголовке приложения 10 цифру "10" заменить цифрой "2";

2.4.5. Приложение 10 к названному приказу изложить в новой редакции согласно приложению 7 к настоящему приказу.

3. Настоящий приказ вступает в силу со дня его подписания и подлежит официальному опубликованию.

Председатель комитета



А.Ю.Баженов

## ПРИЛОЖЕНИЕ 1

к приказу комитета государственной  
охраны объектов культурного  
наследия Волгоградской области

от 18.02.2025 № 17-н

Зоны охраны объекта культурного наследия регионального значения "Братская могила участников гражданской войны и могила Стрыгина И.М.", расположенного по адресу: Волгоградская область, Быковский район, р.п. Быково, у кинотеатра<sup>1</sup>

1. Графическое описание местоположения границ зон охраны объекта культурного наследия регионального значения "Братская могила участников гражданской войны и могила Стрыгина И.М.", расположенного по адресу: Волгоградская область, Быковский район, р.п. Быково, у кинотеатра

1.1. Сведения о зонах охраны объекта культурного наследия регионального значения "Братская могила участников гражданской войны и могила Стрыгина И.М.", расположенного по адресу: Волгоградская область, Быковский район, р.п. Быково, у кинотеатра (далее именуется – зоны охраны)

№ п/п	Характеристика зон охраны	Описание характеристик зон охраны
1	2	3
1.	Местоположение зон охраны	Волгоградская область, Быковский район, р.п. Быково
2.	Площадь +/- величина погрешности определения площади ( $P \pm \Delta P$ )	Охранная зона: 907 кв.м +/- 13 кв.м; Зона охраняемого природного ландшафта (участок 1, участок 2): 5210 кв.м +/- 133 кв.м.
3.	Иные характеристики зон охраны	-

<sup>1</sup> Адрес (местонахождение) и наименование объекта культурного наследия указаны в соответствии с актом федерального органа охраны объектов культурного наследия о регистрации объекта культурного наследия в Едином государственном реестре объектов культурного наследия (памятников истории и культуры) народов Российской Федерации.



## 1.2. Сведения о местоположении границ зон охраны

## 1.2.1. Система координат: МСК-34 зона 2.

## 1.2.2. Сведения о характерных точках границ зон охраны:

Обозначение характерных точек границ	Координаты (метров)		Метод определения координат характерной точки	Средняя квадратическая погрешность положения характерной точки (M <sub>t</sub> ) (метров)	Описание обозначения точки на местности (при наличии)
	X	Y			
1	2	3	4	5	6

## Охранная зона

5	600400.76	2252444.47	Картографический	0,1	-
6	600397.84	2252458.67		0,1	-
7	600340.05	2252447.55		0,1	-
8	600340.70	2252444.58		0,1	-
9	600312.41	2252439.58		0,1	-
10	600313.55	2252433.79		0,1	-
11	600341.97	2252438.74		0,1	-
12	600343.37	2252432.44		0,1	-
5	600400.76	2252444.47		0,1	-
1	600378.46	2252444.71		0,1	-

## Зона охраняемого природного ландшафта участок 1

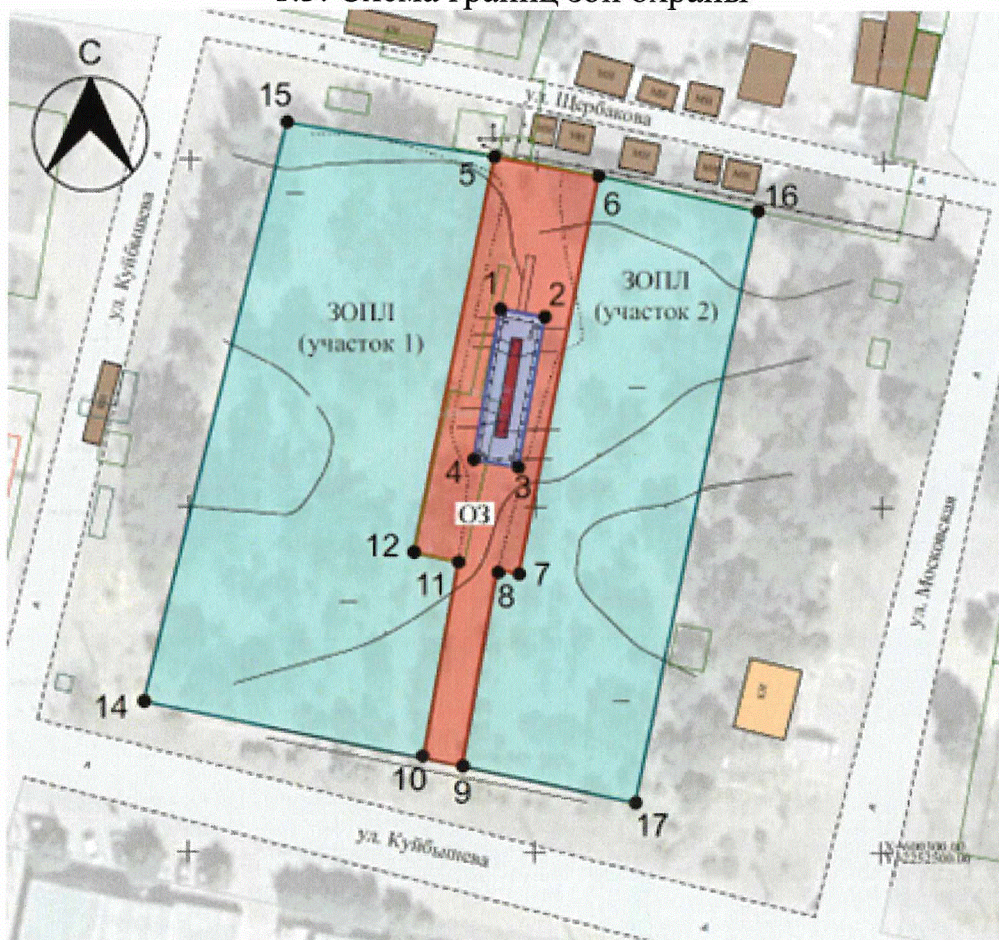
15	600406.59	2252412.02	Картографический	0,1	-
5	600400.76	2252444.47		0,1	-
12	600343.37	2252432.44		0,1	-
11	600341.97	2252438.74		0,1	-
10	600313.55	2252433.79		0,1	-
14	600321.92	2252394.62		0,1	-
15	600406.59	2252412.02		0,1	-

## Зона охраняемого природного ландшафта участок 2

6	600397.84	2252458.67	Картографический	0,1	-
16	600392.58	2252482.63		0,1	-
17	600307.26	2252464.70		0,1	-
9	600312.41	2252439.58		0,1	-
8	600340.70	2252444.58		0,1	-
7	600340.05	2252447.55		0,1	-
6	600397.84	2252458.67		0,1	-



## 1.3. Схема границ зон охраны



Условные обозначения:

- граница территории объекта культурного наследия;
- охранная зона объекта культурного наследия;
- зона охраняемого природного ландшафта объекта культурного наследия;
- 1-17 - характерные точки зон охраны объекта культурного наследия.

## 2. Текстовое описание местоположения границ зон охраны

Прохождение границы		Описание прохождения границы
от точки	до точки	
1	2	3
<b>Охранная зона</b>		
5	6	на юго-восток – 14,50 м
6	7	на юго-запад – 58,85 м
7	8	на северо-запад – 3,04 м
8	9	на юго-запад – 28,73 м
9	10	на северо-запад – 5,90 м
10	11	на северо-восток – 28,85 м
11	12	на северо-запад – 6,45 м
12	5	на северо-восток – 58,64 м
1	2	на юго-восток – 6,53 м
2	3	на юго-запад – 22,07 м
3	4	на северо-запад – 6,53 м



Прохождение границы		Описание прохождения границы
от точки	до точки	
1	2	3
4	1	на северо-восток – 22,08 м
Зона охраняемого природного ландшафта участок 1		
15	5	на юго-восток – 32,97 м
5	12	на юго-запад – 58,64 м
12	11	на юго-восток – 6,45 м
11	10	на юго-запад – 28,85 м
10	14	на северо-запад – 40,05 м
14	15	на северо-восток – 86,44 м
Зона охраняемого природного ландшафта участок 2		
6	16	на юго-восток – 24,53 м
16	17	на юго-запад – 87,18 м
17	9	на северо-запад – 25,64 м
9	8	на северо-восток – 28,73 м
8	7	на юго-восток – 3,04 м
7	6	на северо-восток – 58,85 м

Требования к градостроительным регламентам в границах зон охраны объекта культурного наследия регионального значения "Братская могила участников гражданской войны и могила Стрыгина И.М.", расположенного по адресу: Волгоградская область, Быковский район, р.п. Быково, у кинотеатра

Зоны охраны объекта культурного наследия "Братская могила участников гражданской войны и могила Стрыгина И.М.", расположенного по адресу: Волгоградская область, Быковский район, р.п. Быково, у кинотеатра, состоят из охранной зоны и зоны охраняемого природного ландшафта (участок 1, участок 2).

В границах охранной зоны объекта культурного наследия запрещается:

строительство объектов капитального строительства, за исключением применения специальных мер, направленных на сохранение и восстановление (регенерацию) историко-градостроительной и (или) природной среды объекта культурного наследия;

размещение объектов, являющихся источниками повышенной пожаро- и взрывоопасности;

проведение строительных и иных работ на земельном участке, непосредственно связанном с земельным участком в границах территории объекта культурного наследия, без наличия в проектной документации разделов об обеспечении сохранности указанного объекта культурного наследия;

строительство (прокладка) линейных объектов инженерной инфраструктуры (внешние сети водоснабжения, канализации, теплоснабжения, газоснабжения), наземным и надземным способами, а также реконструкция линейных объектов инженерной инфраструктуры с увеличением их габаритов в наземной части;

применение строительных технологий, создающих динамические нагрузки, оказывающие негативное воздействие на объект культурного наследия и приводящих к загрязнению природной среды;

размещение автопарковок, автостоянок, площадок для хранения и складирования бытовых и промышленных отходов;

установка и эксплуатация всех типов наружной рекламы;

размещение временных построек и объектов, за исключением временных построек и объектов, необходимых для осуществления работ по сохранению объекта культурного наследия, временных элементов событийного и праздничного оформления;

вырубка деревьев и кустарников, за исключением санитарных рубок.

изменение существующего рельефа местности;

размещение телевизионных и радиоантенн, базовых станций сотовой связи.

В границах охранной зоны объекта культурного наследия разрешается:

хозяйственная деятельность, направленная на сохранение, использование и популяризацию объекта культурного наследия;

проведение мероприятий, направленных на обеспечение пожарной и экологической безопасности территории;

строительство подземным способом инженерных коммуникаций, в том числе необходимых для благоустройства территории;

реконструкция существующих линейных объектов инженерной инфраструктуры (внешние сети водоснабжения, канализации, теплоснабжения,

газоснабжения) без увеличения их габаритов в наземной части;

проведение работ по благоустройству и регулировке озеленения территории:  
организация и ремонт пешеходных дорожек, с использованием в покрытии натуральных материалов (камень, гравийная смесь и другие) или имитирующих натуральные материалы (тротуарная плитка серых и коричневых оттенков);

установка малых архитектурных форм;

сохранение существующих деревьев и кустарников, за исключением санации (вырубка аварийных деревьев, обрезка крон); посадка новых деревьев с компактной и (или) формируемой кроной;

разбивка газонов и цветников;

установка информационных конструкций, содержащих сведения об истории места и связанных с ним исторических событий высотой не более 2 м и площадью информационного поля не более 1,5 м;

установка ограждений, просвет, которых составляет не менее 50 процентов поверхности ограждения и высотой не более 0,6 м;

размещение временных элементов событийного характера (мобильные информационные конструкции), включая праздничное оформление.

В границах зоны охраняемого природного ландшафта (участок 1, участок 2) объекта культурного наследия запрещается:

строительство объектов капитального строительства и некапитальных строений, сооружений; возведение временных построек, киосков, навесов, нестационарных торговых объектов;

хозяйственная деятельность, нарушающая характер и облик исторического и природного окружения объекта культурного наследия, вызывающая загрязнение почв, воздушного и водного бассейнов, нарушение сложившегося характера гидрологических условий (изменение уровня грунтовых вод);

размещение объектов, являющихся источниками повышенной пожаро- и взрывоопасности;

прокладка инженерных коммуникаций (теплотрасс, газопровода, электрокабеля и т.д.) наземным и надземным способами;

установка рекламных конструкций, щитов, баннеров, растяжек в зоне видимости объекта культурного наследия;

изменение структуры природного ландшафта и существующего рельефа местности;

загрязнение почв, грунтовых и подземных вод, поверхностных стоков;

высадка кустарниковой и древесной растительности, закрывающей обзор объекта культурного наследия;

самовольные посадки, вырубка ценных пород деревьев, кроме санитарных рубок.

размещение автопарковок, автостоянок, свалок мусора, снега;

установка оборудования линейных объектов, вышек сотовой связи.

В границах зоны охраняемого природного ландшафта (участок 1, участок 2) объекта культурного наследия разрешается:

применение специальных мер, направленных на сохранение и восстановление (регенерацию) природной среды объекта культурного наследия (восстановление, воссоздание, восполнение частично или полностью утраченных

элементов и (или) характеристик природной среды);

сохранение существующего рельефа местности;

проведение работ по благоустройству территории:

упорядочение зеленых насаждений с санитарной вырубкой и посадкой ценных пород деревьев; санация озеленения (уход, обрезка сухих веток, удаление самосева, борьба с вредителями, рубка деревьев, угрожающих падением);

работы по уходу за произрастающими на территории зелеными насаждениями;

разбивка газонов и цветников, работы по содержанию и уборке территории,

организация тропинойной сети для пешеходных прогулок с использованием в покрытии преимущественно натуральных и экологических материалов, отвечающих требованиям безопасности;

проведение работ по сохранению гидрогеологических и экологических условий, необходимых для обеспечения естественных элементов ландшафта;

реконструкция существующих сооружений и линейных объектов инженерной инфраструктуры без увеличения их габаритов в наземной части;

проведение мероприятий, направленных на обеспечение пожарной и экологической безопасности территории.

## ПРИЛОЖЕНИЕ 2

к приказу комитета государственной  
охраны объектов культурного  
наследия Волгоградской области

от 18.02.2025 № 17-н

Зоны охраны объекта культурного наследия регионального значения "Братская могила красных партизан, погибших в годы гражданской войны за власть Советов", расположенного по адресу: Волгоградская область, Камышинский район, с. Антиповка<sup>2</sup>

1. Графическое описание местоположения границ зон охраны объекта культурного наследия регионального значения "Братская могила красных партизан, погибших в годы гражданской войны за власть Советов", расположенного по адресу: Волгоградская область, Камышинский район, с. Антиповка

1.1. Сведения о зонах охраны объекта культурного наследия регионального значения "Братская могила красных партизан, погибших в годы гражданской войны за власть Советов", расположенного по адресу: Волгоградская область, Камышинский район, с. Антиповка (далее именуется – зоны охраны)

№ п/п	Характеристика зон охраны	Описание характеристик зон охраны
1	2	3
1.	Местоположение зон охраны	Волгоградская область, Камышинский район, с. Антиповка
2.	Площадь +/- величина погрешности определения площади ( $P \pm \Delta P$ )	Охранная зона: 846 кв.м +/- 12 кв.м Зона охраняемого природного ландшафта: 3568 кв.м +/- 129 кв.м.
3.	Иные характеристики зон охраны	-

---

<sup>2</sup> Адрес (местонахождение) и наименование объекта культурного наследия указаны в соответствии с актом федерального органа охраны объектов культурного наследия о регистрации объекта культурного наследия в Едином государственном реестре объектов культурного наследия (памятников истории и культуры) народов Российской Федерации.

## 1.2. Сведения о местоположении границ зон охраны

## 1.2.1. Система координат: МСК-34 зона 1.

## 1.2.2. Сведения о характерных точках границ зон охраны:

Обозначение характерных точек границ	Координаты (метров)		Метод определения координат характерной точки	Средняя квадратическая погрешность положения характерной точки (M <sub>i</sub> ) (метров)	Описание обозначения точки на местности (при наличии)
	X	Y			
1	2	3	4	5	6

## Охранная зона

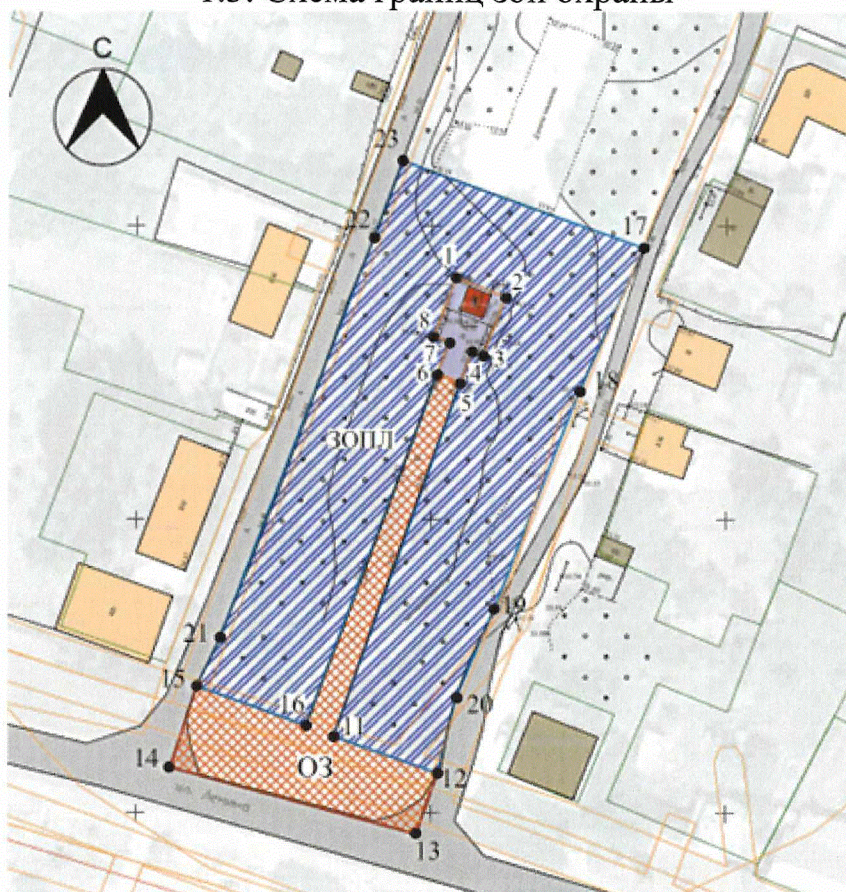
6	607474.87	2247451.05	Картографический	0,1	-
5	607473.37	2247454.97		0,1	-
11	607413.13	2247433.60		0,1	-
12	607407.82	2247451.83		0,1	-
13	607396.69	2247448.81		0,1	-
14	607408.03	2247406.18		0,1	-
15	607421.70	2247410.47		0,1	-
16	607415.00	2247428.93		0,1	-

## Зона охраняемого природного ландшафта

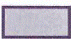


23	607510.61	2247444.85	Картографический	0,1	-
17	607495.03	2247485.65		0,1	-
18	607471.21	2247474.79		0,1	-
19	607434.83	2247461.08		0,1	-
20	607419.66	2247454.27		0,1	-
12	607407.82	2247451.83		0,1	-
11	607413.13	2247433.60		0,1	-
5	607473.37	2247454.97		0,1	-
4	607478.78	2247457.05		0,1	-
3	607478.06	2247458.92		0,1	-
2	607487.95	2247462.72		0,1	-
1	607491.22	2247454.23		0,1	-
8	607481.33	2247450.42		0,1	-
7	607480.29	2247453.13		0,1	-
6	607474.87	2247451.05		0,1	-
16	607415.00	2247428.93		0,1	-
15	607421.70	2247410.47		0,1	-
21	607429.96	2247414.40		0,1	-
22	607498.01	2247440.33		0,1	-



## 1.3. Схема границ зон охраны



Условные обозначения:

-  - граница территории объекта культурного наследия;  
 - охрannая зона объекта культурного наследия;  
 - зона охраняемого природного ландшафта объекта культурного наследия;  
 1-23 - характерные точки зон охраны объекта культурного наследия.

## 2. Текстовое описание местоположения границ зон охраны

Прохождение границы		Описание прохождения границы
от точки	до точки	
1	2	3

## Охранная зона

6	5	на юго-восток – 4,20 м
5	11	на юго-запад – 63,92 м
11	12	на юго-восток – 18,99 м
12	13	на юго-запад – 11,53 м
13	14	на северо-запад – 44,11 м
14	15	на северо-восток – 14,33 м
15	16	на юго-восток – 19,64 м
16	6	на северо-восток – 63,83 м

## Зона охраняемого природного ландшафта

23	17	на юго-восток – 43,67 м
17	18	на юго-запад – 26,18 м
18	19	на юго-запад – 38,88 м
19	20	на юго-запад – 16,63 м



Прохождение границы		Описание прохождения границы
от точки	до точки	
1	2	3
20	12	на юго-запад – 12,09 м
12	11	на северо-запад – 18,99 м
11	5	на северо-восток – 63,92 м
5	4	на северо-восток – 5,80 м
4	3	на юго-запад – 2,00 м
3	2	на северо-восток – 10,59 м
2	1	на северо-запад – 9,10 м
1	8	на юго-запад – 10,60 м
8	7	на юго-восток – 2,90 м
7	6	на юго-запад – 5,81 м
6	16	на юго-запад – 63,83 м
16	15	на северо-запад – 19,64 м
15	21	на северо-восток – 9,15 м
21	22	на северо-восток – 72,82 м
22	23	на северо-восток – 13,39 м

Требования к градостроительным регламентам в границах зон охраны объекта культурного наследия регионального значения "Братская могила красных партизан, погибших в годы гражданской войны за власть Советов", расположенного по адресу: Волгоградская область, Камышинский район, с. Антиповка

Зоны охраны объекта культурного наследия "Братская могила красных партизан, погибших в годы гражданской войны за власть Советов", расположенного по адресу: Волгоградская область, Камышинский район, с. Антиповка, состоят из охранной зоны и зоны охраняемого природного ландшафта.

В границах охранной зоны объекта культурного наследия запрещается:

строительство объектов капитального строительства, за исключением применения специальных мер, направленных на сохранение и восстановление (регенерацию) историко-градостроительной и (или) природной среды объекта культурного наследия;

размещение объектов, являющихся источниками повышенной пожаро- и взрывоопасности;

проведение строительных и иных работ на земельном участке, непосредственно связанном с земельным участком в границах территории объекта культурного наследия, без наличия в проектной документации разделов об обеспечении сохранности указанного объекта культурного наследия;

строительство (прокладка) линейных объектов инженерной инфраструктуры (внешние сети водоснабжения, канализации, теплоснабжения, газоснабжения), наземным и надземным способами, а также реконструкция линейных объектов инженерной инфраструктуры с увеличением их габаритов в наземной части;

применение строительных технологий, создающих динамические нагрузки, оказывающие негативное воздействие на объект культурного наследия и приводящих к загрязнению природной среды;

размещение автопарковок, автостоянок, площадок для хранения и складирования бытовых и промышленных отходов;

установка и эксплуатация всех типов наружной рекламы;

размещение временных построек и объектов, за исключением временных построек и объектов, необходимых для осуществления работ по сохранению объекта культурного наследия, временных элементов событийного и праздничного оформления;

вырубка деревьев и кустарников, за исключением санитарных рубок.

изменение существующего рельефа местности;

размещение телевизионных и радиоантенн, базовых станций сотовой связи.

В границах охранной зоны объекта культурного наследия разрешается:

хозяйственная деятельность, направленная на сохранение, использование и популяризацию объекта культурного наследия;

проведение мероприятий, направленных на обеспечение пожарной и экологической безопасности территории;

строительство подземным способом инженерных коммуникаций, в том числе необходимых для благоустройства территории;

реконструкция существующих линейных объектов инженерной инфраструктуры (внешние сети водоснабжения, канализации, теплоснабжения, газоснабжения) без увеличения их габаритов в наземной части;

проведение работ по благоустройству и регулировке озеленения территории:

организация и ремонт пешеходных дорожек, с использованием в покрытии натуральных материалов (камень, гравийная смесь и другие) или имитирующих натуральные материалы (тротуарная плитка серых и коричневых оттенков);

установка малых архитектурных форм;

сохранение существующих деревьев и кустарников, за исключением санации (вырубка аварийных деревьев, обрезка крон); посадка новых деревьев с компактной и (или) формируемой кроной;

разбивка газонов и цветников;

установка информационных конструкций, содержащих сведения об истории места и связанных с ним исторических событий высотой не более 2 м и площадью информационного поля не более 1,5 м;

установка ограждений, просвет, которых составляет не менее 50 процентов поверхности ограждения и высотой не более 0,6 м;

размещение временных элементов событийного характера (мобильные информационные конструкции), включая праздничное оформление.

В границах зоны охраняемого природного ландшафта (участок 1, участок 2) объекта культурного наследия запрещается:

строительство объектов капитального строительства и некапитальных строений, сооружений; возведение временных построек, киосков, навесов, нестационарных торговых объектов;

хозяйственная деятельность, нарушающая характер и облик исторического и природного окружения объекта культурного наследия, вызывающая загрязнение почв, воздушного и водного бассейнов, нарушение сложившегося характера гидрологических условий (изменение уровня грунтовых вод);

размещение объектов, являющихся источниками повышенной пожаро- и взрывоопасности;

прокладка инженерных коммуникаций (теплотрасс, газопровода, электрокабеля и т.д.) наземным и надземным способами;

установка рекламных конструкций, щитов, баннеров, растяжек в зоне видимости объекта культурного наследия;

изменение структуры природного ландшафта и существующего рельефа местности;

загрязнение почв, грунтовых и подземных вод, поверхностных стоков;

высадка кустарниковой и древесной растительности, закрывающей обзор объекта культурного наследия;

самовольные посадки, вырубка ценных пород деревьев, кроме санитарных рубок.

размещение автопарковок, автостоянок, свалок мусора, снега;

установка оборудования линейных объектов, вышек сотовой связи.

В границах зоны охраняемого природного ландшафта (участок 1, участок 2) объекта культурного наследия разрешается:

применение специальных мер, направленных на сохранение

и восстановление (регенерацию) природной среды объекта культурного наследия (восстановление, воссоздание, восполнение частично или полностью утраченных элементов и (или) характеристик природной среды);

сохранение существующего рельефа местности;

проведение работ по благоустройству территории:

упорядочение зеленых насаждений с санитарной вырубкой и посадкой ценных пород деревьев; санация озеленения (уход, обрезка сухих веток, удаление самосева, борьба с вредителями, рубка деревьев, угрожающих падением);

работы по уходу за произрастающими на территории зелеными насаждениями;

разбивка газонов и цветников, работы по содержанию и уборке территории,

организация тропинойной сети для пешеходных прогулок с использованием в покрытии преимущественно натуральных и экологических материалов, отвечающих требованиям безопасности;

проведение работ по сохранению гидрогеологических и экологических условий, необходимых для обеспечения естественных элементов ландшафта;

реконструкция существующих сооружений и линейных объектов инженерной инфраструктуры без увеличения их габаритов в наземной части;

проведение мероприятий, направленных на обеспечение пожарной и экологической безопасности территории.

## ПРИЛОЖЕНИЕ 3

к приказу комитета государственной  
охраны объектов культурного  
наследия Волгоградской области

от 18.02.2025 № 17-н

Зоны охраны объекта культурного наследия регионального значения "Жилой дом, в котором находился Военный Совет и штаб Сталинградского фронта", расположенного по адресу: Волгоградская область, Светлоярский район, с. Райгород, ул. Советская, д. 233<sup>3</sup>

1. Графическое описание местоположения границ зон охраны объекта культурного наследия регионального значения "Жилой дом, в котором находился Военный Совет и штаб Сталинградского фронта", расположенного по адресу: Волгоградская область, Светлоярский район, с. Райгород, ул. Советская, д. 233

1.1. Сведения о зонах охраны объекта культурного наследия регионального значения "Жилой дом, в котором находился Военный Совет и штаб Сталинградского фронта", расположенного по адресу: Волгоградская область, Светлоярский район, с. Райгород, ул. Советская, д. 233  
(далее именуется – зоны охраны)

№ п/п	Характеристика зон охраны	Описание характеристик зон охраны
1	2	3
1.	Местоположение зон охраны	Волгоградская область, Светлоярский район, с. Райгород
2.	Площадь +/- величина погрешности определения площади ( $P \pm \Delta P$ )	Охранная зона: 438 кв.м +/- 7 кв.м Зона регулирования застройки и хозяйственной деятельности: 2481 кв.м +/- 17 кв.м.
3.	Иные характеристики зон охраны	-

<sup>3</sup> Адрес (местонахождение) и наименование объекта культурного наследия указаны в соответствии с актом федерального органа охраны объектов культурного наследия о регистрации объекта культурного наследия в Едином государственном реестре объектов культурного наследия (памятников истории и культуры) народов Российской Федерации.

## 1.2. Сведения о местоположении границ зон охраны

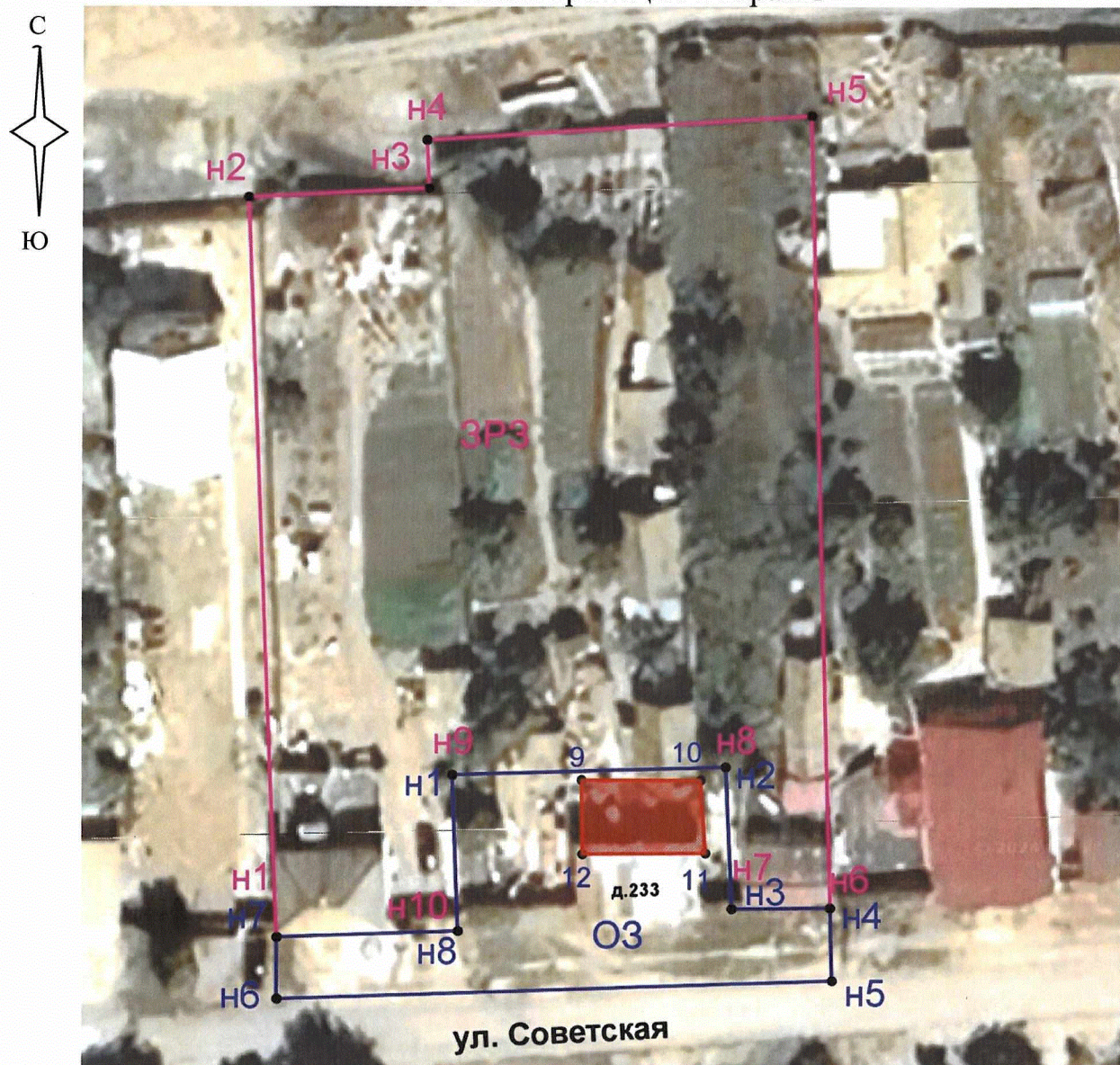
## 1.2.1. Система координат: МСК-34 зона 1.

## 1.2.2. Сведения о характерных точках границ зон охраны:

Обозначение характерных точек границ	Координаты (метров)		Метод определения координат характерной точки	Средняя квадратическая погрешность положения характерной точки (M <sub>i</sub> ) (метров)	Описание обозначения точки на местности (при наличии)
	X	Y			
1	2	3	4	5	6
Охранная зона					
н1	452997,57	1438669,17	Метод спутниковых геодезических измерений (определений)	0,1	-
н2	452998,19	1438690,91		0,1	-
н3	452986,92	1438691,37		0,1	-
н4	452987,00	1438699,21		0,1	-
н5	452981,21	1438699,37		0,1	-
н6	452979,72	1438655,20		0,1	-
н7	452984,63	1438655,20		0,1	-
н8	452985,14	1438669,62		0,1	-
н1	452997,57	1438669,17		0,1	-
9	452997,15	1438679,44		0,1	-
10	452997,16	1438688,90		0,1	-
11	452991,34	1438689,28		0,1	-
12	452991,27	1438679,50		0,1	-
9	452997,16	1438679,44		0,1	-
Зона регулирования застройки и хозяйственной деятельности					
н1	452984,63	1438655,20	Метод спутниковых геодезических измерений (определений)	0,1	-
н2	453043,51	1438652,85		0,1	-
н3	453044,25	1438667,16		0,1	-
н4	453048,06	1438667,00		0,1	-
н5	453050,01	1438697,51		0,1	-
н6	452987,00	1438699,21		0,1	-
н7	452986,92	1438691,37		0,1	-
н8	452998,19	1438690,91		0,1	-
н9	452997,57	1438669,17		0,1	-
н10	452985,14	1438669,62		0,1	-
н1	452984,63	1438655,20		0,1	-



## 1.3. Схема границ зон охраны



Условные обозначения:



- граница территории объекта культурного наследия;



- охранный зона объекта культурного наследия;



- зона регулирования застройки и хозяйственной деятельности объекта культурного наследия;

H1-H8, 9-12,  
H1-H10

- характерные точки зон охраны объекта культурного наследия.

## 2. Текстовое описание местоположения границ зон охраны

Прохождение границы		Описание прохождения границы
от точки	до точки	
1	2	3

## Охранная зона

H1	H2	на на северо-восток – 21,75 м
H2	H3	на на юго-восток – 11,28 м
H3	H4	на на северо-восток – 7,84 м
H4	H5	на на юго-восток – 5,79 м
H5	H6	на на юго-запад - 44,20 м
H6	H7	на на северо-восток – 4,91 м



Прохождение границы		Описание прохождения границы
от точки	до точки	
1	2	3
н7	н8	на на северо- восток – 14,43 м
н8	н1	на на северо-запад – 12,44 м
9	10	на на северо-восток– 9,46 м
10	11	на на юго-восток– 5,82 м
11	12	на на юго-запад– 9,78 м
12	9	на на северо-запад – 5,89 м
Зона регулирования застройки и хозяйственной деятельности		
н1	н2	на на северо-запад – 58,93 м
н2	н3	на на северо-восток – 14,33 м
н3	н4	на на северо-запад – 3,81 м
н4	н5	на на северо- восток – 30,57 м
н5	н6	на на юго-восток– 63,03 м
н6	н7	на на юго-запад– 7,84 м
н7	н8	на на северо-запад– 11,28 м
н8	н9	на на юго-запад – 21,75 м
н9	н10	на на юго-восток – 12,44 м
н10	н1	на на юго-запад – 14,43 м

Требования к градостроительным регламентам в границах зон охраны объекта культурного наследия регионального значения "Жилой дом, в котором находился Военный Совет и штаб Сталинградского фронта", расположенного по адресу: Волгоградская область, Светлоярский район, с. Райгород, ул. Советская, д. 233

Зоны охраны объекта культурного наследия "Жилой дом, в котором находился Военный Совет и штаб Сталинградского фронта", расположенного по адресу: Волгоградская область, Светлоярский район, с. Райгород, ул. Советская, д. 233, состоят из охранной зоны и зоны регулирования застройки и хозяйственной деятельности.

В границах охранной зоны объекта культурного наследия запрещается:

строительство объектов капитального строительства, за исключением применения специальных мер, направленных на сохранение и восстановление (регенерацию) историко-градостроительной среды объекта культурного наследия;

реконструкция существующих объектов капитального строительства с увеличением их существующих габаритов (высоты и площади застройки), а также применением в наружной отделке их фасадов нетрадиционных материалов (сайдинг, керамогранит и им подобных), в покраске фасадов – ярких цветовых гамм;

установка некапитальных строений и сооружений, предусмотренных для функционирования объекта культурного наследия и придомовой территории жилых домов, высотой более 4-х метров, а также использованием в наружной отделке их фасадов нетрадиционных материалов (сайдинг, керамогранит и им подобных), в покраске фасадов – ярких цветовых гамм;

реконструкция существующих объектов инженерной инфраструктуры с увеличением существующих высотных параметров в наружной надземной их части, а также прокладка новых инженерных сетей наземным и надземными способами, включая установку новых высоковольтных линий электропередач и вышек сотовой связи;

складирование огнеопасных и взрывоопасных материалов, применение строительных технологий, создающих динамические (вибрационные и ударные) нагрузки на объект культурного наследия;

размещение площадок для вывоза твердых бытовых отходов, замусоривание территории;

устройство парковок вне специально оборудованных площадок;

вырубка деревьев, за исключением санитарных рубок (вырубка аварийных деревьев, обрезка крон деревьев);

установка всех видов отдельно стоящих рекламных конструкций, включая размещение их на фасадах, установка вывесок на фасадах, за исключением информационных табличек, содержащих сведения (номер дома, информация о наименовании улицы, логотип и режим работы организации) и площадью информационного поля не более 0,3 кв.м;

установка новых глухих (непросматриваемых) ограждений (заборов) по границам земельных участков, формирующих территории общего пользования (улицу Советская) из профлиста, за исключением использования традиционного

материала (дерево), а также высотой более 2-х метров;  
изменение характера существующего рельефа.

Осуществление разрешенных мероприятий в границах земельных участках и в границах территорий общего пользования, сопряженных с границами территории объекта культурного наследия, проводится при условии разработки раздела по обеспечению сохранности объекта культурного наследия в составе проектной документации.

В границах зоны регулирования застройки и хозяйственной деятельности объекта культурного наследия запрещается:

строительство объектов капитального строительства высотой более 8-ми метров (высота измеряется от нижней отметки уровня земли до верхней отметки конька скатной крыши с углом наклона крыши не более 40 градусов), а также применением в наружной отделке их фасадов нетрадиционных материалов (сайдинг, керамогранит и им подобных), в покраске фасадов – ярких цветовых гамм;

установка некапитальных строений и сооружений, предусмотренных для функционирования объекта культурного наследия и придомовой территории жилых домов, высотой более 4-х метров, а также использованием в наружной отделке их фасадов нетрадиционных материалов (сайдинг, керамогранит и им подобных), в покраске фасадов – ярких цветовых гамм;

применение плоского решения крыш для объектов капитального строительства;

реконструкция существующих объектов инженерной инфраструктуры с увеличением существующих высотных параметров в наружной надземной их части, а также прокладка новых инженерных сетей наземным и надземными способами, включая установку новых высоковольтных линий электропередач и вышек сотовой связи;

складирование огнеопасных и взрывоопасных материалов, применение строительных технологий, создающих динамические (вибрационные и ударные) нагрузки на объект культурного наследия;

размещение площадок для вывоза твердых бытовых отходов, замусоривание территории;

устройство парковок вне специально оборудованных площадок;

вырубка деревьев, за исключением санитарных рубок (вырубка аварийных деревьев, обрезка крон деревьев);

установка всех видов отдельно стоящих рекламных конструкций, включая размещение их на фасадах,

установка новых глухих (непросматриваемых) ограждений (заборов) по границам земельных участков высотой более 2-х метров;

изменение характера существующего рельефа.

Осуществление разрешенных мероприятий в границах земельных участках и в границах территорий общего пользования, сопряженных с границами территории объекта культурного наследия, проводится при условии разработки раздела по обеспечению сохранности объекта культурного наследия в составе проектной документации.

## ПРИЛОЖЕНИЕ 4

к приказу комитета государственной  
охраны объектов культурного  
наследия Волгоградской области

от 18.02.2025 № 17-н

Зона охраны объекта культурного наследия регионального значения "Церковь Рождества Богородицы", расположенного по адресу (местонахождение):  
Волгоградская область, Урюпинский район, хут. Котовский<sup>4</sup>

1. Графическое описание местоположения границ зоны охраны объекта культурного наследия регионального значения "Церковь Рождества Богородицы", расположенного по адресу (местонахождение): Волгоградская область, Урюпинский район, хут. Котовский

1.1. Сведения о зоне охраны объекта культурного наследия регионального значения "Церковь Рождества Богородицы", расположенного по адресу (местонахождение): Волгоградская область, Урюпинский район, хут. Котовский  
(далее именуется – зона охраны)

№ п/п	Характеристика зоны охраны	Описание характеристик зоны охраны
1	2	3
1.	Местоположение зоны охраны	Волгоградская область, Урюпинский район, хут. Котовский
2.	Площадь +/- величина погрешности определения площади ( $P \pm \Delta P$ )	Охранная зона: 5307 кв.м +/- 25 кв.м
3.	Иные характеристики зоны охраны	-

---

<sup>4</sup> Адрес (местонахождение) и наименование объекта культурного наследия указаны в соответствии с актом федерального органа охраны объектов культурного наследия о регистрации объекта культурного наследия в Едином государственном реестре объектов культурного наследия (памятников истории и культуры) народов Российской Федерации.



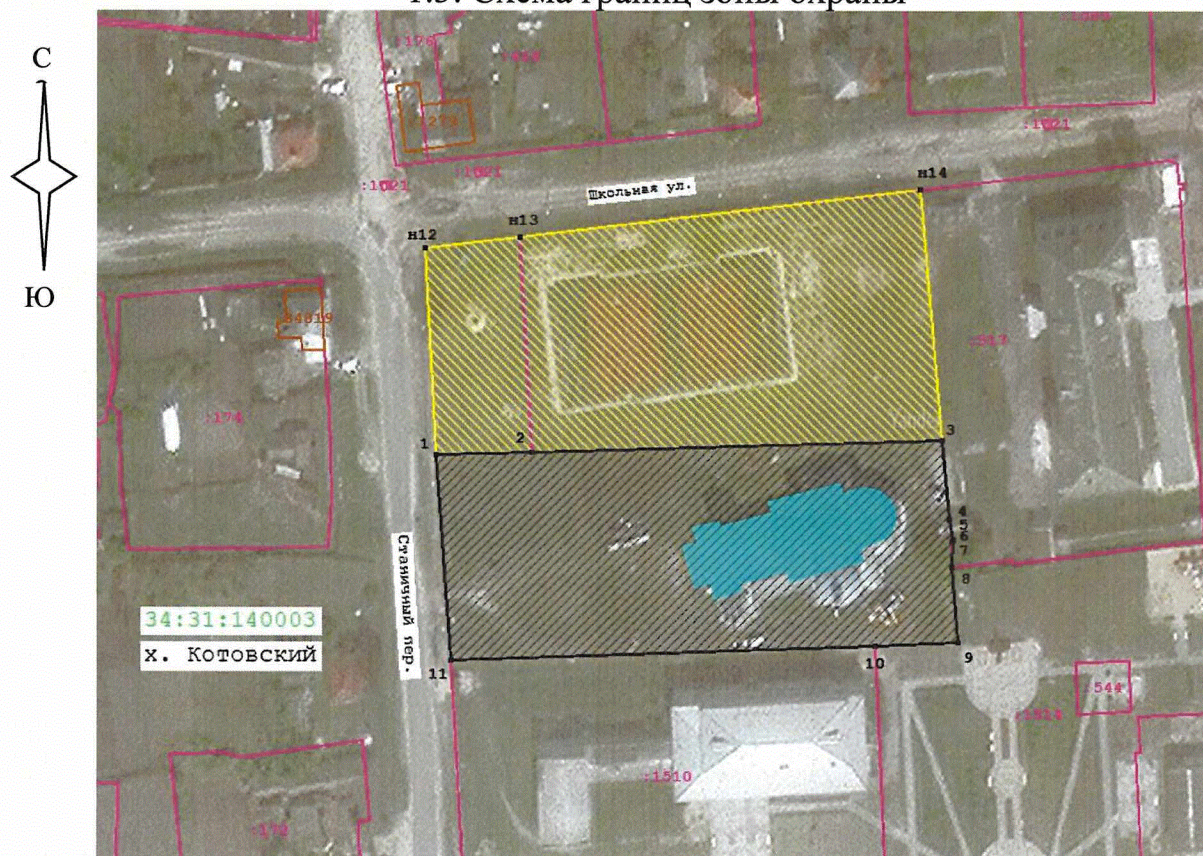
## 1.2. Сведения о местоположении границ зоны охраны

## 1.2.1. Система координат: МСК-34 зона 1.



## 1.2.2. Сведения о характерных точках границ зоны охраны:

Обозначение характерных точек границ	Координаты (метров)		Метод определения координат характерной точки	Средняя квадратическая погрешность положения характерной точки (M <sub>t</sub> ) (метров)	Описание обозначения точки на местности (при наличии)
	X	Y			
1	2	3	4	5	6
н12	721392,42	1222249,81	Метод спутниковых геодезических измерений (определений)	0,1	-
н13	721394,81	1222269,99		0,1	-
н14	721404,96	1222355,71		0,1	-
3	721351,14	1222360,52		0,1	-
2	721348,35	1222272,84		0,1	-
1	721347,97	1222252,02		0,1	-
н12	721392,42	1222249,81		0,1	-

## 1.3. Схема границ зоны охраны



Условные обозначения:

-  - граница территории объекта культурного наследия;
-  - охранный зона объекта культурного наследия;
- 1-3, н12-н14 - характерные точки охранный зоны объекта культурного наследия.



## 2. Текстовое описание местоположения границ зоны охраны

Прохождение границы		Описание прохождения границы
от точки	до точки	
1	2	3
н12	н13	на северо-восток – 20,32 м
н13	н14	на северо-восток – 86,32 м
н14	3	на юго-восток – 54,03 м
3	2	на запад – 87,72 м
2	1	на запад – 20,82 м
1	н12	на север – 44,50 м

Требования к градостроительным регламентам в границах зоны охраны объекта культурного наследия регионального значения "Церковь Рождества Богородицы", расположенного по адресу (местонахождение): Волгоградская область, Урюпинский район, хут. Котовский

Зона охраны объекта культурного наследия "Церковь Рождества Богородицы", расположенного по адресу (местонахождение): Волгоградская область, Урюпинский район, хут. Котовский, состоит из охранной зоны.

В границах охранной зоны объекта культурного наследия запрещается:

строительство объектов капитального строительства, за исключением применения специальных мер, направленных на сохранение и восстановление (регенерацию) историко-градостроительной среды объектов культурного наследия;

реконструкция объектов капитального строительства, связанная с увеличением объемно-пространственных параметров их частей (за исключением объектов существующей инженерной инфраструктуры);

применение строительных технологий, создающих динамические нагрузки и оказывающих негативное воздействие на объекты культурного наследия, окружающую застройку и приводящих к загрязнению природной среды;

размещение огнеопасных и взрывоопасных материалов, замусоривание территории, организация свалок и необорудованных мест для сбора мусора;

строительство новых инженерных коммуникаций наземным и надземным способом;

вырубка деревьев и кустарников, за исключением санитарных рубок.

В границах охранной зоны объекта культурного наследия разрешается:

хозяйственная деятельность, направленная на сохранение, использование и популяризацию объекта культурного наследия;

капитальный ремонт и реконструкция существующих инженерных коммуникаций, строительство новых инженерных коммуникаций подземным способом;

возведение некапитальных (временных) объектов благоустройства и обслуживание инженерной инфраструктуры для проведения работ, направленных на сохранение объектов культурного наследия, высотой не более 4 м с использованием в отделке фасадов нейтральных цветовых решений (рекомендованные цвета: бежевый, светло-коричневый, серый);

строительство, ремонт, реконструкция дорог, местных проездов, тротуаров с учетом сохранения зеленых насаждений;

проведение работ по благоустройству территории, которые включают:

проведение работ по озеленению: сохранение существующих деревьев и кустарников, за исключением санации (вырубка аварийных деревьев, обрезка кроны); посадка новых деревьев с компактной и (или) формируемой кроной;

разбивка газонов и цветников;

организацию автоматического полива зеленых насаждений;

установку отдельно стоящего оборудования уличного освещения, организацию ночной подсветки объекта культурного наследия;

установку малых архитектурных форм (урн, скамеек и прочее);

- установку систем видеонаблюдения;
- установку средств ориентирующей (навигационной) информации высотой не более 3 м;
- организация парковок на специально оборудованных площадках;
- размещение временных элементов событийного характера (мобильные информационные конструкции), включая праздничное оформление.

Проведение на земельных участках, смежных с границей территории объекта культурного наследия, незапрещенных видов работ осуществляется при наличии в составе проектной документации раздела об обеспечении сохранности объекта культурного наследия.



## ПРИЛОЖЕНИЕ 5

к приказу комитета государственной  
охраны объектов культурного  
наследия Волгоградской области

от 18.02.2025 № 17-н

Зоны охраны объекта культурного наследия регионального значения "Церковь Архистрата Михаила", расположенного по адресу (местонахождение):  
Волгоградская область, Урюпинский район, ст-ца Тепикинская<sup>5</sup>

1. Графическое описание местоположения границ зон охраны объекта культурного наследия регионального значения "Церковь Архистрата Михаила", расположенного по адресу (местонахождение): Волгоградская область, Урюпинский район, ст-ца Тепикинская

1.1. Сведения о зонах охраны объекта культурного наследия регионального значения "Церковь Архистрата Михаила", расположенного по адресу (местонахождение): Волгоградская область, Урюпинский район, ст-ца Тепикинская (далее именуется – зоны охраны)

№ п/п	Характеристика зон охраны	Описание характеристик зон охраны
1	2	3
1.	Местоположение зон охраны	Волгоградская область, Урюпинский район, ст-ца Тепикинская
2.	Площадь +/- величина погрешности определения площади ( $P \pm \Delta P$ )	Охранная зона: 1171 кв.м +/- 12 кв.м Зона регулирования застройки и хозяйственной деятельности: 799 кв.м +/- 3 кв.м.
3.	Иные характеристики зон охраны	-

<sup>5</sup> Адрес (местонахождение) и наименование объекта культурного наследия указаны в соответствии с актом федерального органа охраны объектов культурного наследия о регистрации объекта культурного наследия в Едином государственном реестре объектов культурного наследия (памятников истории и культуры) народов Российской Федерации.

## 1.2. Сведения о местоположении границ зон охраны

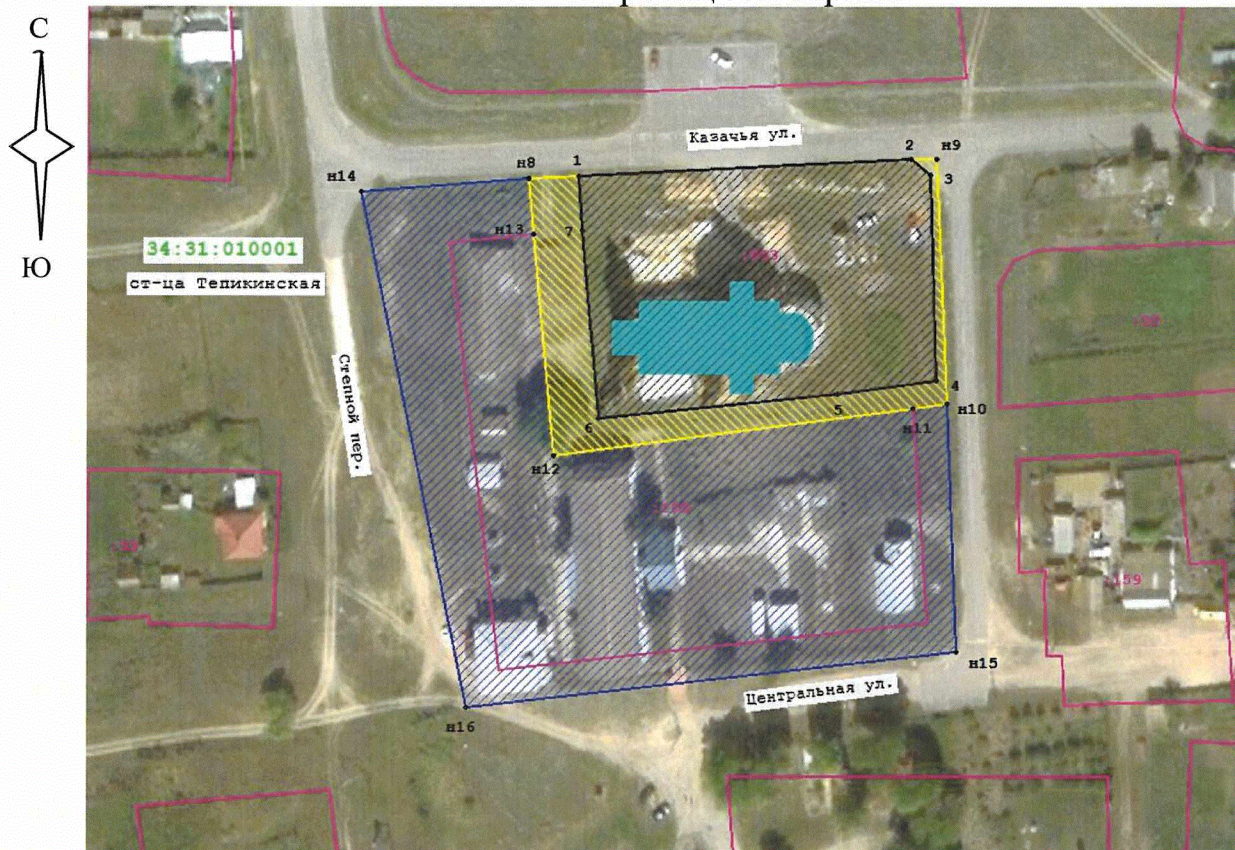
## 1.2.1. Система координат: МСК-34 зона 1.

## 1.2.2. Сведения о характерных точках границ зон охраны:

Обозначение характерных точек границ	Координаты (метров)		Метод определения координат характерной точки	Средняя квадратическая погрешность положения характерной точки (M <sub>t</sub> ) (метров)	Описание обозначения точки на местности (при наличии)
	X	Y			
1	2	3	4	5	6
Охранная зона					
н8	700436,79	1218370,81	Метод спутниковых геодезических измерений (определений)	0,1	-
1	700437,38	1218381,71		0,1	-
7	700425,49	1218382,54		0,1	-
6	700384,54	1218386,14		0,1	-
5	700389,79	1218438,31		0,1	-
4	700392,66	1218459,64		0,1	-
3	700437,64	1218458,39		0,1	-
2	700441,01	1218454,00		0,1	-
н9	700441,20	1218459,54		0,1	-
н10	700387,76	1218462,14		0,1	-
н11	700386,69	1218454,60		0,1	-
н12	700376,39	1218376,27		0,1	-
н13	700424,70	1218371,92		0,1	-
н8	700436,79	1218370,81		0,1	-
Зона регулирования застройки и хозяйственной деятельности					
н14	700434,09	1218334,17	Метод спутниковых геодезических измерений (определений)	0,1	-
н8	700436,79	1218370,81		0,1	-
н13	700424,70	1218371,92		0,1	-
н12	700376,39	1218376,27		0,1	-
н11	700386,69	1218454,60		0,1	-
н10	700387,76	1218462,14		0,1	-
н15	700333,38	1218464,29		0,1	-
н16	700321,39	1218357,22		0,1	-
н14	700434,09	1218334,17		0,1	-



## 1.3. Схема границ зон охраны



Условные обозначения:



- территория объекта культурного наследия;



- охрannая зона объекта культурного наследия;



- зона регулирования застройки и хозяйственной деятельности объекта культурного наследия;

1-7, н8-н16 - характерные точки зон охраны объекта культурного наследия.

## 2. Текстовое описание местоположения границ зон охраны

Прохождение границы		Описание прохождения границы
от точки	до точки	
1	2	3

## Охрannая зона

н8	1	на северо-восток – 10,92 м
1	7	на юго-восток – 11,92 м
7	6	на юго-восток – 41,11 м
6	5	на северо-восток – 52,43 м
5	4	на северо-восток – 21,52 м
4	3	на северо-восток – 45,00 м
3	2	на северо-запад – 5,53 м
2	н9	на северо-восток – 5,54 м
н9	н10	на юго-восток – 53,5 м
н10	н11	на юго-запад – 7,62 м
н11	н12	на юго-запад – 79,00 м
н12	н13	на северо-запад – 48,51 м
н13	н8	на северо-запад – 12,14 м



Прохождение границы		Описание прохождения границы
от точки	до точки	
1	2	3
Зона регулирования застройки и хозяйственной деятельности		
н14	н8	на северо-восток – 36,74 м
н8	н13	на юго-восток – 12,14 м
н13	н12	на юго-восток – 48,51 м
н12	н11	на северо-восток – 79,00 м
н11	н10	на северо-восток – 7,62 м
н10	н15	на юго-восток – 54,42 м
н15	н16	на юго-запад – 107,74 м
н16	н14	на северо-запад – 115,03 м

Требования к градостроительным регламентам в границах зон охраны объекта культурного наследия регионального значения "Церковь Архистрата Михаила", расположенного по адресу (местонахождение): Волгоградская область, Урюпинский район, ст-ца Тепикинская

Зоны охраны объекта культурного наследия "Церковь Архистрата Михаила", расположенного по адресу (местонахождение): Волгоградская область, Урюпинский район, ст-ца Тепикинская, состоят из охранной зоны и зоны регулирования застройки и хозяйственной деятельности.

В границах охранной зоны объекта культурного наследия запрещается:

строительство объектов капитального строительства, за исключением применения специальных мер, направленных на сохранение и восстановление (регенерацию) историко-градостроительной среды объектов культурного наследия;

реконструкция объектов капитального строительства, связанная с увеличением объемно-пространственных параметров их частей (за исключением объектов существующей инженерной инфраструктуры);

применение строительных технологий, создающих динамические нагрузки и оказывающих негативное воздействие на объекты культурного наследия, окружающую застройку и приводящих к загрязнению природной среды;

размещение огнеопасных и взрывоопасных материалов, замусоривание территории, организация свалок и необорудованных мест для сбора мусора;

строительство новых инженерных коммуникаций наземным и надземным способом;

вырубка деревьев и кустарников, за исключением санитарных рубок.

В границах охранной зоны объекта культурного наследия разрешается:

хозяйственная деятельность, направленная на сохранение, использование и популяризацию объекта культурного наследия;

капитальный ремонт и реконструкция существующих инженерных коммуникаций, строительство новых инженерных коммуникаций подземным способом;

возведение некапитальных (временных) объектов благоустройства и обслуживание инженерной инфраструктуры для проведения работ, направленных на сохранение объектов культурного наследия, высотой не более 4 м с использованием в отделке их фасадов нейтральных цветовых решений (рекомендованные цвета: бежевый, светло-коричневый, серый);

строительство, ремонт, реконструкция дорог, местных проездов, тротуаров с учетом сохранения зеленых насаждений;

проведение работ по благоустройству территории, которые включают:

проведение работ по озеленению: сохранение существующих деревьев и кустарников, за исключением санации (вырубка аварийных деревьев, обрезка кроны); посадка новых деревьев с компактной и (или) формируемой кроной;

разбивка газонов и цветников;

организацию автоматического полива зеленых насаждений;

установку отдельно стоящего оборудования уличного освещения, организацию ночной подсветки объекта культурного наследия;

установку малых архитектурных форм (урн, скамеек и прочее);  
установку систем видеонаблюдения;  
установку средств ориентирующей (навигационной) информации высотой не более 3 м;

организация парковок на специально оборудованных площадках;  
размещение временных элементов событийного характера (мобильные информационные конструкции), включая праздничное оформление.

Проведение на земельных участках, смежных с границей территории объекта культурного наследия, незапрещенных видов работ осуществляется при наличии в составе проектной документации раздела об обеспечении сохранности объекта культурного наследия.

В границах зоны регулирования застройки и хозяйственной деятельности объекта культурного наследия запрещается:

применение строительных технологий, создающих динамические нагрузки и оказывающих негативное воздействие на объекты культурного наследия, окружающую застройку и приводящих к загрязнению природной среды;

размещение огнеопасных и взрывоопасных материалов; замусоривание территории, организация свалок и необорудованных мест для сбора мусора;

строительство новых инженерных коммуникаций наземным и надземным способом.

В границах зоны регулирования застройки и хозяйственной деятельности объекта культурного наследия разрешается:

проведение работ, направленных на сохранение и популяризацию объектов культурного наследия, сохранение историко-градостроительной и природной среды объектов культурного наследия;

использование объектов капитального строительства и земельных участков в соответствии с видами разрешенного использования, установленными действующими правилами землепользования и застройки г. Волгограда;

строительство новых объектов капитального строительства высотой не более 9 м (высота измеряется от нижней геодезической отметки уровня поверхности земли на границе с отмосткой здания до верхней отметки парапета при плоском решении крыши или до верхней отметки конька крыши при скатном ее решении с использованием в наружной отделке их фасадов нейтральных цветовых решений (рекомендованные цвета: бежевый, светло-коричневый, серый). Устанавливаемое на крыше инженерное оборудование (антенны, дымоходы, вентиляция, лифтовые шахты и иное) при расчете высоты не учитываются;

капитальный ремонт и реконструкция существующих инженерных коммуникаций, а также прокладка новых инженерных сетей подземным способом;

размещение объектов инженерной инфраструктуры (газораспределительных пунктов, трансформаторных подстанций различных типов, кабельных распределительных шкафов и иных) в виде объектов капитального строительства или некапитальных строений и сооружений высотой не более 4 м (высота измеряется от нижней геодезической отметки уровня поверхности земли на границе с отмосткой здания до верхней отметки парапета при плоском решении крыши или до верхней отметки конька крыши при скатном ее решении с использованием в наружной отделке их фасадов нейтральных цветовых решений)

и в местах, не просматриваемых с территорий общего пользования, а также с использованием в наружной отделке их фасадов нейтральных цветовых решений (рекомендованные цвета: бежевый, светло-коричневый, серый);

строительство, ремонт, реконструкция дорог, местных проездов, тротуаров; благоустройство территории, которое включает:

проведение работ по озеленению;

установку малых архитектурных форм (скамьи, цветочницы, урны), а также отдельно стоящих средств наружного освещения (фонари), отвечающих требованиям сохранения архитектурной среды;

организацию открытых парковок на специально отведенных площадках;

установку средств видеонаблюдения;

размещение временных элементов праздничного (событийного) характера.

Проведение на земельных участках, смежных с границей территории объекта культурного наследия, всех незапрещенных работ осуществляется при наличии в составе проектной документации раздела об обеспечении сохранности объекта культурного наследия.

## ПРИЛОЖЕНИЕ 6

к приказу комитета государственной  
охраны объектов культурного  
наследия Волгоградской области

от 18.02.2025 № 17-н

Зона охраны объекта культурного наследия регионального значения "Церковь Покрова", расположенного по адресу: Волгоградская область, Урюпинский муниципальный район, г. Урюпинск, ул. Малая Песчаная, 61<sup>6</sup>

1. Графическое описание местоположения границ зоны охраны объекта культурного наследия регионального значения "Церковь Покрова", расположенного по адресу: Волгоградская область, Урюпинский муниципальный район, г. Урюпинск, ул. Малая Песчаная, 61

1.1. Сведения о зоне охраны объекта культурного наследия регионального значения "Церковь Покрова", расположенного по адресу: Волгоградская область, Урюпинский муниципальный район, г. Урюпинск, ул. Малая Песчаная, 61  
(далее именуется – зона охраны)

№ п/п	Характеристика зоны охраны	Описание характеристик зоны охраны
1	2	3
1.	Местоположение зоны охраны	Волгоградская область, Урюпинский муниципальный район, г. Урюпинск
2.	Площадь +/- величина погрешности определения площади ( $P \pm \Delta P$ )	Охранная зона: 2244 кв.м +/- 17 кв.м
3.	Иные характеристики зоны охраны	-

---

<sup>6</sup> Адрес (местонахождение) и наименование объекта культурного наследия указаны в соответствии с актом федерального органа охраны объектов культурного наследия о регистрации объекта культурного наследия в Едином государственном реестре объектов культурного наследия (памятников истории и культуры) народов Российской Федерации.



## 1.2. Сведения о местоположении границ зоны охраны

## 1.2.1. Система координат: МСК-34 зона 1.

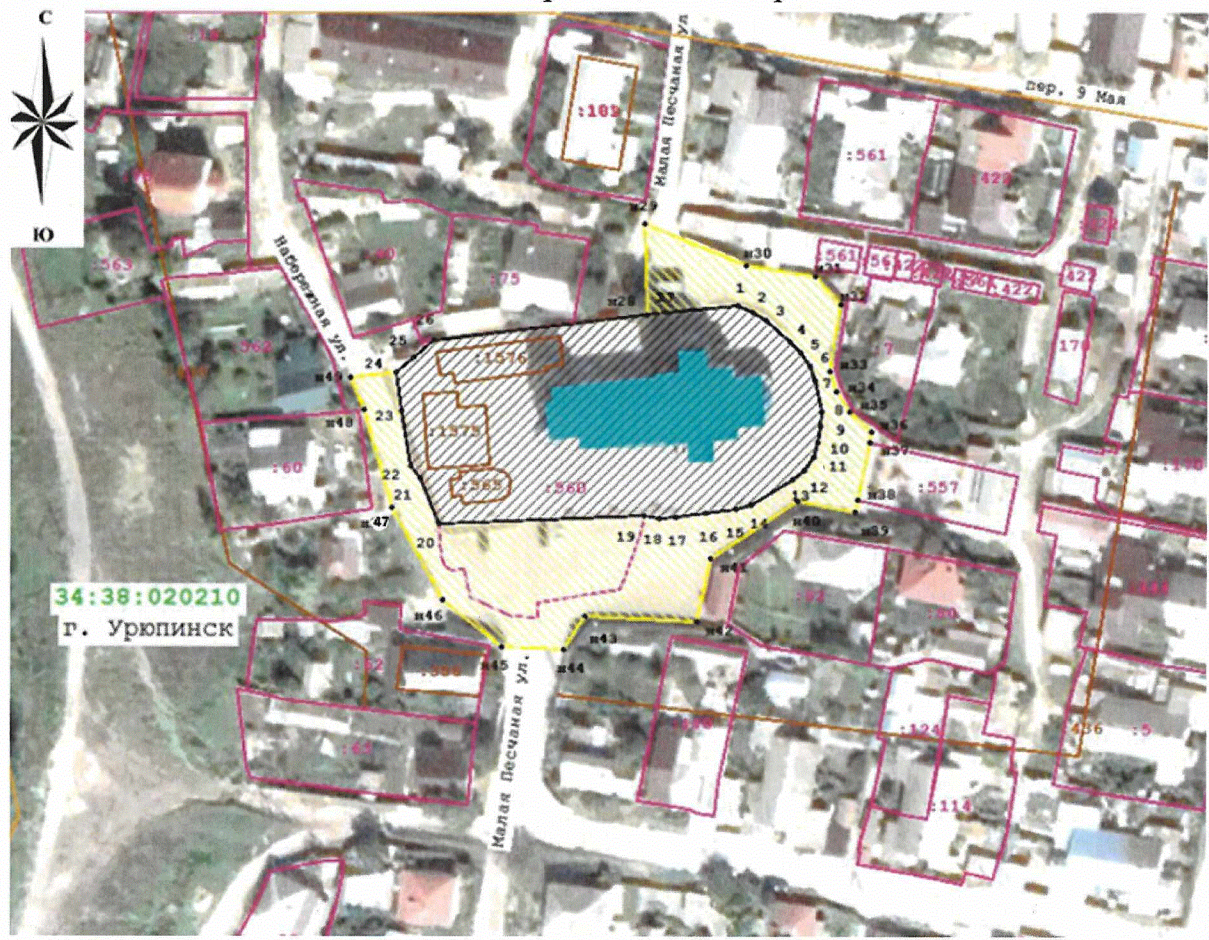
## 1.2.2. Сведения о характерных точках границ зоны охраны:

Обозначение характерных точек границ	Координаты (метров)		Метод определения координат характерной точки	Средняя квадратическая погрешность положения характерной точки (M <sub>i</sub> ) (метров)	Описание обозначения точки на местности (при наличии)
	X	Y			
1	2	3	4	5	6
н28	716599,64	1225540,35	Метод спутниковых геодезических измерений (определений)	0,1	-
н29	716617,63	1225539,91		0,1	-
н30	716609,41	1225559,69		0,1	-
н31	716607,26	1225573,47		0,1	-
н32	716601,63	1225578,50		0,1	-
н33	716588,45	1225576,52		0,1	-
н34	716584,34	1225577,87		0,1	-
н35	716580,41	1225580,27		0,1	-
н36	716576,56	1225584,72		0,1	-
н37	716574,49	1225584,29		0,1	-
н38	716562,97	1225581,95		0,1	-
н39	716560,53	1225581,45		0,1	-
н40	716562,62	1225570,02		0,1	-
н41	716551,44	1225552,98		0,1	-
н42	716538,84	1225550,28		0,1	-
н43	716540,03	1225528,35		0,1	-
н44	716533,43	1225524,05		0,1	-
н45	716533,80	1225511,83		0,1	-
н46	716543,14	1225500,12		0,1	-
н47	716561,51	1225490,05		0,1	-
н48	716580,71	1225484,73		0,1	-
н49	716587,12	1225482,09		0,1	-
24	716588,26	1225491,01		0,1	-
23	716580,49	1225492,01		0,1	-
22	716569,66	1225493,84		0,1	-
21	716567,17	1225495,63		0,1	-
20	716558,36	1225499,51		0,1	-
19	716559,93	1225539,99		0,1	-
18	716559,38	1225542,92		0,1	-
17	716559,68	1225546,13		0,1	-
16	716560,33	1225551,86		0,1	-
15	716561,25	1225557,99		0,1	-
14	716562,01	1225560,89		0,1	-
13	716567,00	1225568,89		0,1	-





12	716568,88	1225571,32	0,1	-
11	716571,42	1225573,13	0,1	-
10	716574,38	1225574,17	0,1	-
9	716577,45	1225574,69	0,1	-
8	716580,54	1225574,80	0,1	-
7	716586,62	1225573,47	0,1	-
6	716589,54	1225572,38	0,1	-
5	716592,05	1225570,62	0,1	-
4	716594,28	1225568,43	0,1	-
3	716598,32	1225563,75	0,1	-
2	716600,16	1225561,18	0,1	-
1	716601,40	1225558,29	0,1	-
н27	716600,11	1225544,14	0,1	-
н28	716599,64	1225540,35	0,1	-

1.3. Схема границ зоны охраны



Условные обозначения:

-  - территория объекта культурного наследия;
-  - охранный зона объекта культурного наследия;
- 1-24, н28-н49 - характерные точки охранной зоны объекта культурного наследия.



## 2. Текстовое описание местоположения границ зоны охраны

Прохождение границы		Описание прохождения границы
от точки	до точки	
1	2	3
н28	н29	на северо-восток – 18 м
н29	н30	на юго-восток – 21,42 м
н30	н31	на юго-восток – 13,95 м
н31	н32	на юго-восток – 7,55 м
н32	н33	на юго-восток – 13,33 м
н33	н34	на юго-восток – 4,33 м
н34	н35	на юго-восток – 4,6 м
н35	н36	на юго-восток – 5,88 м
н36	н37	на юго-запад – 2,11 м
н37	н38	на юго-запад – 11,76 м
н38	н39	на юго-запад – 2,49 м
н39	н40	на северо-запад – 11,62 м
н40	н41	на юго-запад – 20,38 м
н41	н42	на юго-запад – 12,89 м
н42	н43	на северо-запад – 21,96 м
н43	н44	на юго-запад – 7,88 м
н44	н45	на северо-запад – 12,23 м
н45	н46	на северо-запад – 14,98 м
н46	н47	на северо-запад – 20,95 м
н47	н48	на северо-запад – 19,92 м
н48	н49	на северо-запад – 6,93 м
н49	24	на северо-восток – 8,99 м
24	23	на юго-восток – 7,83 м
23	22	на юго-восток – 10,98 м
22	21	на юго-восток – 3,07 м
21	20	на юго-восток – 9,63 м
20	19	на юго-восток – 40,51 м
19	18	на юго-восток – 2,98 м
18	17	на северо-восток – 3,22 м
17	16	на северо-восток – 5,77 м
16	15	на северо-восток – 6,20 м
15	14	на северо-восток – 3,00 м
14	13	на северо-восток – 9,43 м
13	12	на северо-восток – 3,07 м
12	11	на северо-восток – 3,12 м
11	10	на северо-восток – 3,14 м
10	9	на северо-восток – 3,11 м
9	8	на северо-восток – 3,09 м
8	7	на северо-запад – 6,22 м
7	6	на северо-запад – 3,12 м
6	5	на северо-запад – 3,07 м
5	4	на северо-запад – 3,13 м
4	3	на северо-запад – 6,18 м
3	2	на северо-запад – 6,16 м
2	1	на северо-запад – 3,14 м
1	н27	на юго-запад – 14,21 м
н27	н28	на юго-запад – 3,82 м

Требования к градостроительным регламентам в границах зоны охраны объекта культурного наследия регионального значения "Церковь Покрова", расположенного по адресу: Волгоградская область, Урюпинский муниципальный район, г. Урюпинск, ул. Малая Песчаная, 61

Зона охраны объекта культурного наследия "Церковь Покрова", расположенного по адресу: Волгоградская область, Урюпинский муниципальный район, г. Урюпинск, ул. Малая Песчаная, 61, состоит из охранной зоны.

В границах охранной зоны объекта культурного наследия запрещается:

строительство объектов капитального строительства, за исключением применения специальных мер, направленных на сохранение и восстановление (регенерацию) историко-градостроительной среды объектов культурного наследия;

реконструкция объектов капитального строительства, связанная с увеличением объемно-пространственных параметров их частей (за исключением объектов существующей инженерной инфраструктуры);

применение строительных технологий, создающих динамические нагрузки и оказывающих негативное воздействие на объекты культурного наследия, окружающую застройку и приводящих к загрязнению природной среды;

размещение огнеопасных и взрывоопасных материалов, замусоривание территории, организация свалок и необорудованных мест для сбора мусора;

строительство новых инженерных коммуникаций наземным и надземным способом;

вырубка деревьев и кустарников, за исключением санитарных рубок.

В границах охранной зоны объекта культурного наследия разрешается:

хозяйственная деятельность, направленная на сохранение, использование и популяризацию объекта культурного наследия;

капитальный ремонт и реконструкция существующих инженерных коммуникаций, строительство новых инженерных коммуникаций подземным способом;

возведение некапитальных (временных) объектов благоустройства и обслуживание инженерной инфраструктуры для проведения работ, направленных на сохранение объектов культурного наследия, высотой не более 4 м с использованием в отделке их фасадов нейтральных цветовых решений (рекомендованные цвета: бежевый, светло-коричневый, серый);

строительство, ремонт, реконструкция дорог, местных проездов, тротуаров с учетом сохранения зеленых насаждений;

проведение работ по благоустройству территории, которые включают:

проведение работ по озеленению: сохранение существующих деревьев и кустарников, за исключением санации (вырубка аварийных деревьев, обрезка кроны); посадка новых деревьев с компактной и (или) формируемой кроной;

разбивка газонов и цветников;

организацию автоматического полива зеленых насаждений;

установку отдельно стоящего оборудования уличного освещения, организацию ночной подсветки объекта культурного наследия;

- установку малых архитектурных форм (урн, скамеек и прочее);
- установку систем видеонаблюдения;
- установку средств ориентирующей (навигационной) информации высотой не более 3 м;
- организация парковок на специально оборудованных площадках;
- размещение временных элементов событийного характера (мобильные информационные конструкции), включая праздничное оформление.

Проведение на земельных участках, смежных с границей территории объекта культурного наследия, незапрещенных видов работ осуществляется при наличии в составе проектной документации раздела об обеспечении сохранности объекта культурного наследия.



## ПРИЛОЖЕНИЕ 7

к приказу комитета  
государственной охраны  
объектов культурного наследия  
Волгоградской области

от 18.02.2025 № 17-н

## "ПРИЛОЖЕНИЕ 2

к приказу комитета  
государственной охраны  
объектов культурного наследия  
Волгоградской области

от 09 декабря 2020 г. № 439

Режим использования земель в границах защитной зоны объекта культурного наследия регионального значения "Церковь Сретенская", расположенного по адресу (местонахождение): Волгоградская область, Урюпинский район, ст-ца Михайловская

В границах защитной зоны объекта культурного наследия регионального значения "Церковь Сретенская", расположенного по адресу (местонахождение): Волгоградская область, Урюпинский район, ст-ца Михайловская, запрещаются строительство объектов капитального строительства и их реконструкция, связанная с изменением их параметров (высоты, количества этажей, площади), за исключением строительства и реконструкции линейных объектов."