



КОМИТЕТ ГОСУДАРСТВЕННОЙ ОХРАНЫ
ОБЪЕКТОВ КУЛЬТУРНОГО НАСЛЕДИЯ
ВОЛГОГРАДСКОЙ ОБЛАСТИ
(ОБЛКУЛЬТНАСЛЕДИЕ)

ПРИКАЗ

09 января 2025 г.

№ 2-н

Волгоград

Об утверждении границ и режимов использования территории объектов культурного наследия регионального значения, расположенных на территории Серафимовичского района Волгоградской области

В соответствии со статьей 3.1, пунктом 2 статьи 33 Федерального закона от 25 июня 2002 г. № 73-ФЗ "Об объектах культурного наследия (памятниках истории и культуры) народов Российской Федерации", пунктом 8 требований к составлению проектов границ территорий объектов культурного наследия, утвержденных приказом Министерства культуры Российской Федерации от 04 июня 2015 г. № 1745, Положением о комитете государственной охраны объектов культурного наследия Волгоградской области, утвержденным постановлением Администрации Волгоградской области от 19 декабря 2016 г. № 697-п, п р и к а з ы в а ю :

1. Утвердить:

1.1. Границы и режимы использования территории объекта культурного наследия регионального значения "Братская могила советских воинов, погибших в период Сталинградской битвы", расположенного по адресу (местонахождение): Волгоградская область, Серафимовичский район, хут. Чеботаревский, согласно приложению 1;

1.2. Границы и режимы использования территории объекта культурного наследия регионального значения "Братская могила советских воинов, погибших в период Сталинградской битвы", расположенного по адресу (местонахождение): Волгоградская область, Серафимовичский район, хут. Ягодный, согласно приложению 2;

1.3. Границы и режимы использования территории объекта культурного наследия регионального значения "Дом, в котором в период Сталинградской битвы находился штаб Юго-Западного фронта", расположенного по адресу (местонахождение): Волгоградская область, Серафимовичский район, г. Серафимович, ул. Советская, согласно приложению 3;

1.4. Границы и режимы использования территории объекта культурного наследия регионального значения "Дом, в котором в период Сталинградской битвы находился штаб Юго-Западного фронта", расположенного по адресу

(местонахождение): Волгоградская область, Серафимовичский район, г. Серафимович, ул. Советская, школа-интернат, согласно приложению 4;

1.5. Границы и режимы использования территории объекта культурного наследия регионального значения "Могила первого председателя Пронинского Совета Самыкина П.Т.", расположенного по адресу (местонахождение): Волгоградская область, Серафимовичский район, х. Гусынка, согласно приложению 5;

1.6. Границы и режимы использования территории объекта культурного наследия регионального значения "Братская могила советских воинов, погибших в период Сталинградской битвы", расположенного по адресу (местонахождение): Волгоградская область, Серафимовичский район, хут. Клиновой, согласно приложению 6;

1.7. Границы и режимы использования территории объекта культурного наследия регионального значения "Братская могила советских воинов, погибших в период Сталинградской битвы", расположенного по адресу (местонахождение): Волгоградская область, Серафимовичский район, хут. Котовский, согласно приложению 7;

1.8. Границы и режимы использования территории объекта культурного наследия регионального значения "Братская могила советских воинов, погибших в период Сталинградской битвы", расположенного по адресу (местонахождение): Волгоградская область, Серафимовичский район, хут. Крутовский, центр, согласно приложению 8;

1.9. Границы и режимы использования территории объекта культурного наследия регионального значения "Братская могила советских воинов, погибших в период Сталинградской битвы", расположенного по адресу (местонахождение): Волгоградская область, Серафимовичский район, хут. Мостовский, кладбище, согласно приложению 9;

1.10. Границы и режимы использования территории объекта культурного наследия регионального значения "Братская могила советских воинов, погибших в период Сталинградской битвы", расположенного по адресу (местонахождение): Волгоградская область, Серафимовичский район, хут. Новоалександровский, согласно приложению 10;

1.11. Границы и режимы использования территории объекта культурного наследия регионального значения "Братская могила советских воинов, погибших в период Сталинградской битвы", расположенного по адресу (местонахождение): Волгоградская область, Серафимовичский район, на территории п/л "Орленок", согласно приложению 11.

2. Настоящий приказ вступает в силу со дня его подписания и подлежит официальному опубликованию.

Председатель комитета



А.Ю. Баженов

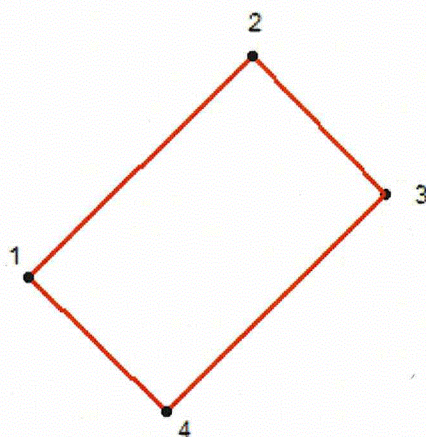
ПРИЛОЖЕНИЕ 1

к приказу комитета государственной
охраны объектов культурного
наследия Волгоградской области

от 09.01.2025 № 2-н

Границы территории объекта культурного наследия регионального значения
"Братская могила советских воинов, погибших в период Сталинградской
битвы", расположенного по адресу (местонахождение): Волгоградская область,
Серафимовичский район, хут. Чеботаревский¹

Схема границ территории объекта культурного наследия регионального
значения "Братская могила советских воинов, погибших в период
Сталинградской битвы", расположенного по адресу (местонахождение):
Волгоградская область, Серафимовичский район, хут. Чеботаревский



Условные обозначения:



1-4

- граница территории объекта культурного наследия;
- характерные точки границы территории объекта культурного наследия.

¹ Адрес (местонахождение) и наименование объекта культурного наследия указаны в соответствии с актом федерального органа охраны объектов культурного наследия о регистрации объекта культурного наследия в Едином государственном реестре объектов культурного наследия (памятников истории и культуры) народов Российской Федерации.

Ситуационный план границ территории объекта культурного наследия регионального значения "Братская могила советских воинов, погибших в период Сталинградской битвы", расположенного по адресу (местонахождение): Волгоградская область, Серафимовичский район, хут. Чеботаревский



Условные обозначения:



- местоположение территории объекта культурного наследия.

Перечень координат характерных точек границ территории объекта культурного наследия регионального значения "Братская могила советских воинов, погибших в период Сталинградской битвы", расположенного по адресу (местонахождение): Волгоградская область, Серафимовичский район, хут. Чеботаревский

Система координат: МСК-34, зона 1

Номер характерной точки	X	Y
1	569739.60	1245440.90
2	569769.80	1245471.50
3	569751.17	1245489.45
4	569721.41	1245459.76
1	569739.60	1245440.90

Режим использования территории объекта культурного наследия регионального значения "Братская могила советских воинов, погибших в период Сталинградской битвы", расположенного по адресу (местонахождение): Волгоградская область, Серафимовичский район, хут. Чеботаревский

В границах территории объекта культурного наследия регионального значения "Братская могила советских воинов, погибших в период Сталинградской битвы", расположенного по адресу (местонахождение): Волгоградская область, Серафимовичский район, хут. Чеботаревский, запрещается строительство объектов капитального строительства и увеличение объемно-пространственных характеристик существующих объектов капитального строительства, а также проведение земляных, строительных, мелиоративных и иных работ, за исключением:

- работ по сохранению объекта культурного наследия или его отдельных элементов, сохранению историко-градостроительной или природной среды объекта культурного наследия;

- ремонта и реконструкции инженерных коммуникаций и автомобильных дорог, которые осуществляются на основании проектов проведения таких работ, содержащих согласованные разделы об обеспечении сохранности;

- работ по благоустройству территории объекта культурного наследия, которые осуществляются на основании проектов проведения таких работ, содержащих согласованные разделы об обеспечении сохранности;

- мероприятий по музеефикации объекта культурного наследия, которые осуществляются на основании проектов проведения таких работ, содержащих согласованные разделы об обеспечении сохранности;

- устройства прозрачных ограждений, которое осуществляется на основании проектов проведения таких работ, содержащих согласованные разделы об обеспечении сохранности;

- научно-исследовательских и изыскательских работ, в том числе по изучению культурного слоя.

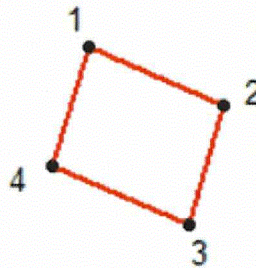
ПРИЛОЖЕНИЕ 2

к приказу комитета государственной
охраны объектов культурного
наследия Волгоградской области

от 09.01.2025 № 2-н

Границы территории объекта культурного наследия регионального значения
"Братская могила советских воинов, погибших в период Сталинградской
битвы", расположенного по адресу (местонахождение): Волгоградская область,
Серафимовичский район, хут. Ягодный²

Схема границ территории объекта культурного наследия регионального
значения "Братская могила советских воинов, погибших в период
Сталинградской битвы", расположенного по адресу (местонахождение):
Волгоградская область, Серафимовичский район, хут. Ягодный



Условные обозначения:



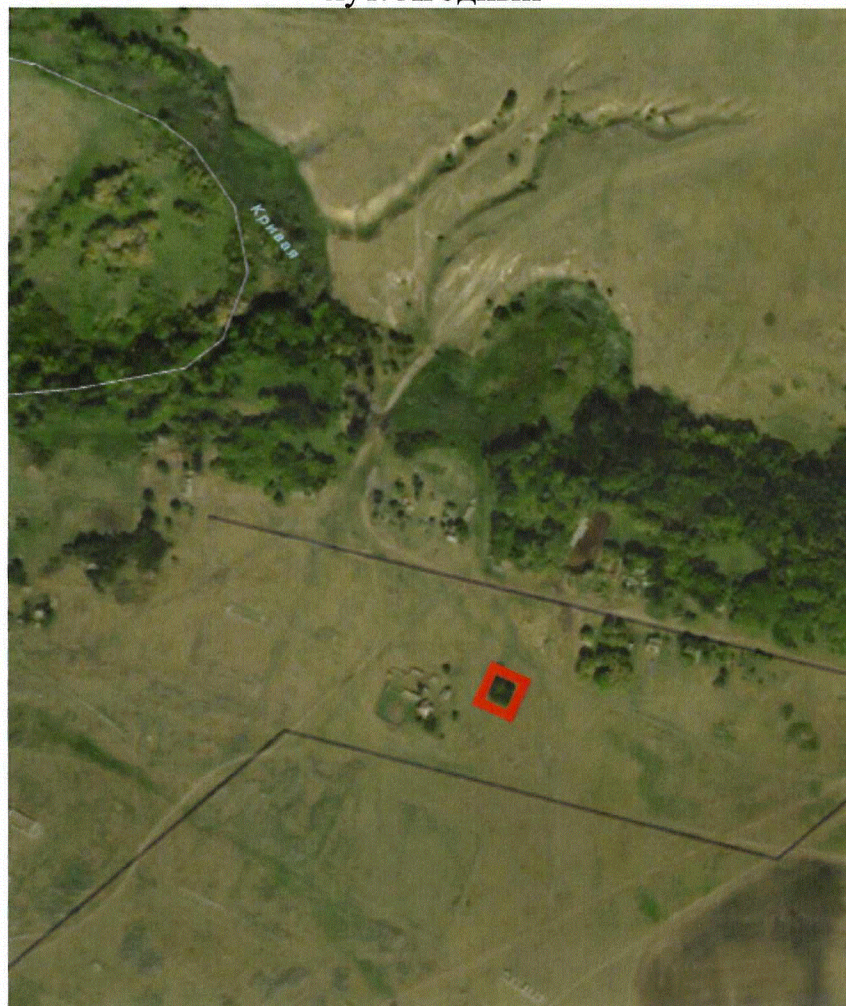
1-4

- граница территории объекта культурного наследия;

- характерные точки границы территории объекта культурного наследия.

² Адрес (местонахождение) и наименование объекта культурного наследия указаны в соответствии с актом федерального органа охраны объектов культурного наследия о регистрации объекта культурного наследия в Едином государственном реестре объектов культурного наследия (памятников истории и культуры) народов Российской Федерации.

Ситуационный план границ территории объекта культурного наследия регионального значения "Братская могила советских воинов, погибших в период Сталинградской битвы", расположенного по адресу (местонахождение): Волгоградская область, Серафимовичский район, хут. Ягодный



Условные обозначения:



- местоположение территории объекта культурного наследия.

Перечень координат характерных точек границ территории объекта культурного наследия регионального значения "Братская могила советских воинов, погибших в период Сталинградской битвы", расположенного по адресу (местонахождение): Волгоградская область, Серафимовичский район, хут. Ягодный

Система координат: МСК-34, зона 1

Номер характерной точки	X	Y
1	568516.25	1230022.53
2	568508.79	1230040.01
3	568494.18	1230035.48
4	568501.63	1230018.00
1	568516.25	1230022.53

Режим использования территории объекта культурного наследия регионального значения "Братская могила советских воинов, погибших в период Сталинградской битвы", расположенного по адресу (местонахождение): Волгоградская область, Серафимовичский район, хут. Ягодный

В границах территории объекта культурного наследия регионального значения "Братская могила советских воинов, погибших в период Сталинградской битвы", расположенного по адресу (местонахождение): Волгоградская область, Серафимовичский район, хут. Ягодный, запрещается строительство объектов капитального строительства и увеличение объемно-пространственных характеристик существующих объектов капитального строительства, а также проведение земляных, строительных, мелиоративных и иных работ, за исключением:

- работ по сохранению объекта культурного наследия или его отдельных элементов, сохранению историко-градостроительной или природной среды объекта культурного наследия;

- ремонта и реконструкции инженерных коммуникаций и автомобильных дорог, которые осуществляются на основании проектов проведения таких работ, содержащих согласованные разделы об обеспечении сохранности;

- работ по благоустройству территории объекта культурного наследия, которые осуществляются на основании проектов проведения таких работ, содержащих согласованные разделы об обеспечении сохранности;

- мероприятий по музеефикации объекта культурного наследия, которые осуществляются на основании проектов проведения таких работ, содержащих согласованные разделы об обеспечении сохранности;

- устройства прозрачных ограждений, которое осуществляется на основании проектов проведения таких работ, содержащих согласованные разделы об обеспечении сохранности;

- научно-исследовательских и изыскательских работ, в том числе по изучению культурного слоя.

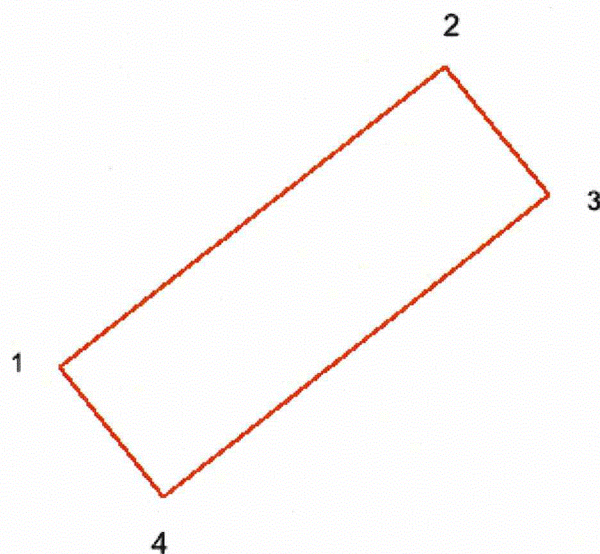
ПРИЛОЖЕНИЕ 3

к приказу комитета государственной
охраны объектов культурного
наследия Волгоградской области

от 09.01.2025 № 2-н

Границы территории объекта культурного наследия регионального значения
"Дом, в котором в период Сталинградской битвы находился штаб
Юго-Западного фронта", расположенного по адресу (местонахождение):
Волгоградская область, Серафимовичский район, г. Серафимович,
ул. Советская³

Схема границ территории объекта культурного наследия регионального
значения "Дом, в котором в период Сталинградской битвы находился штаб
Юго-Западного фронта", расположенного по адресу (местонахождение):
Волгоградская область, Серафимовичский район, г. Серафимович,
ул. Советская



Условные обозначения:

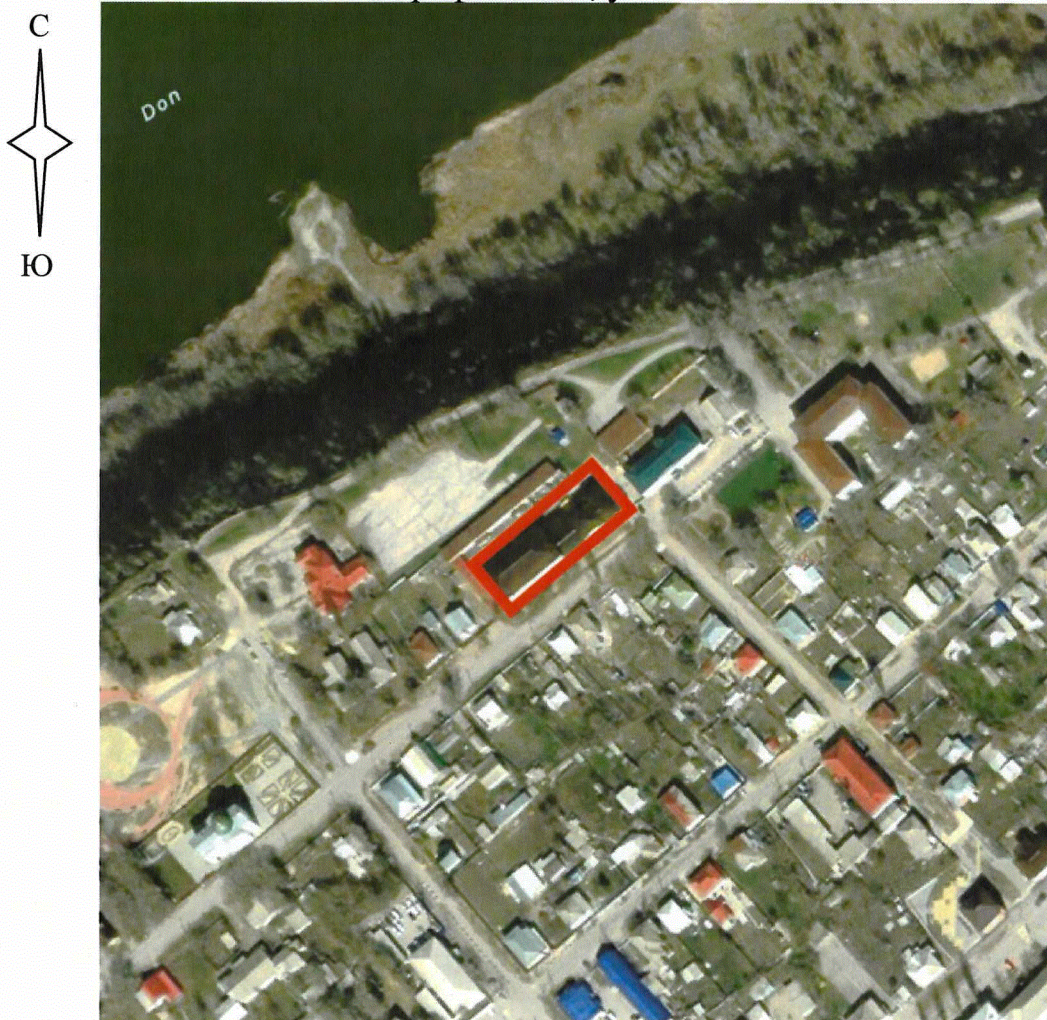


1-4

- граница территории объекта культурного наследия;
- характерные точки границы территории объекта культурного наследия.

³ Адрес (местонахождение) и наименование объекта культурного наследия указаны в соответствии с актом федерального органа охраны объектов культурного наследия о регистрации объекта культурного наследия в Едином государственном реестре объектов культурного наследия (памятников истории и культуры) народов Российской Федерации.

Ситуационный план границ территории объекта культурного наследия регионального значения "Дом, в котором в период Сталинградской битвы находился штаб Юго-Западного фронта", расположенного по адресу (местонахождение): Волгоградская область, Серафимовичский район, г. Серафимович, ул. Советская



Условные обозначения:



- местоположение территории объекта культурного наследия.

Перечень координат характерных точек границ территории объекта культурного наследия регионального значения "Дом, в котором в период Сталинградской битвы находился штаб Юго-Западного фронта", расположенного по адресу (местонахождение): Волгоградская область, Серафимовичский район, г. Серафимович, ул. Советская

Система координат: МСК-34, зона 1

Номер характерной точки	X	Y
1	580070.92	1276904.72
2	580124.77	1276973.99
3	580101.76	1276992.73
4	580047.35	1276923.17
1	580070.92	1276904.72

Режим использования территории объекта культурного наследия регионального значения "Дом, в котором в период Сталинградской битвы находился штаб Юго-Западного фронта", расположенного по адресу (местонахождение): Волгоградская область, Серафимовичский район, г. Серафимович, ул. Советская

В границах территории объекта культурного наследия регионального значения "Дом, в котором в период Сталинградской битвы находился штаб Юго-Западного фронта", расположенного по адресу (местонахождение): Волгоградская область, Серафимовичский район, г. Серафимович, ул. Советская, запрещается строительство объектов капитального строительства и увеличение объемно-пространственных характеристик существующих объектов капитального строительства, а также проведение земляных, строительных, мелиоративных и иных работ, за исключением:

- работ по сохранению объекта культурного наследия или его отдельных элементов, сохранению историко-градостроительной или природной среды объекта культурного наследия;

- ремонта и реконструкции инженерных коммуникаций и автомобильных дорог, которые осуществляются на основании проектов проведения таких работ, содержащих согласованные разделы об обеспечении сохранности;

- работ по благоустройству территории объекта культурного наследия, которые осуществляются на основании проектов проведения таких работ, содержащих согласованные разделы об обеспечении сохранности;

- мероприятий по музеефикации объекта культурного наследия, которые осуществляются на основании проектов проведения таких работ, содержащих согласованные разделы об обеспечении сохранности;

- устройства прозрачных ограждений, которое осуществляется на основании проектов проведения таких работ, содержащих согласованные разделы об обеспечении сохранности;

- научно-исследовательских и изыскательских работ, в том числе по изучению культурного слоя.

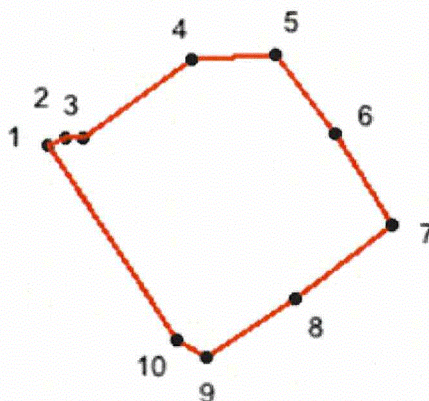
ПРИЛОЖЕНИЕ 4

к приказу комитета государственной
охраны объектов культурного
наследия Волгоградской области

от 09.01.2025 № 2-н

Границы территории объекта культурного наследия регионального значения
"Дом, в котором в период Сталинградской битвы находился штаб
Юго-Западного фронта", расположенного по адресу (местонахождение):
Волгоградская область, Серафимовичский район, г. Серафимович,
ул. Советская, школа-интернат⁴

Схема границ территории объекта культурного наследия регионального
значения "Дом, в котором в период Сталинградской битвы находился штаб
Юго-Западного фронта", расположенного по адресу (местонахождение):
Волгоградская область, Серафимовичский район, г. Серафимович,
ул. Советская, школа-интернат



Условные обозначения:



- граница территории объекта культурного наследия;
- 1-10 - характерные точки границы территории объекта культурного наследия.

⁴ Адрес (местонахождение) и наименование объекта культурного наследия указаны в соответствии с актом федерального органа охраны объектов культурного наследия о регистрации объекта культурного наследия в Едином государственном реестре объектов культурного наследия (памятников истории и культуры) народов Российской Федерации.

Ситуационный план границ территории объекта культурного наследия регионального значения "Дом, в котором в период Сталинградской битвы находился штаб Юго-Западного фронта", расположенного по адресу (местонахождение): Волгоградская область, Серафимовичский район, г. Серафимович, ул. Советская, школа-интернат



Условные обозначения:



- местоположение территории объекта культурного наследия.

Перечень координат характерных точек границ территории объекта культурного наследия регионального значения "Дом, в котором в период Сталинградской битвы находился штаб Юго-Западного фронта", расположенного по адресу (местонахождение): Волгоградская область, Серафимовичский район, г. Серафимович, ул. Советская, школа-интернат

Система координат: МСК-34, зона 1

Номер характерной точки	X	Y
1	580230.80	1277169.63
2	580231.94	1277172.48
3	580232.12	1277175.36
4	580245.31	1277193.76
5	580246.25	1277207.87
6	580232.74	1277217.76
7	580217.17	1277227.31
8	580205.10	1277210.87
9	580195.03	1277195.87
10	580198.22	1277190.82
1	580230.80	1277169.63

Режим использования территории объекта культурного наследия регионального значения "Дом, в котором в период Сталинградской битвы находился штаб Юго-Западного фронта", расположенного по адресу (местонахождение): Волгоградская область, Серафимовичский район, г. Серафимович, ул. Советская, школа-интернат

В границах территории объекта культурного наследия регионального значения "Дом, в котором в период Сталинградской битвы находился штаб Юго-Западного фронта", расположенного по адресу (местонахождение): Волгоградская область, Серафимовичский район, г. Серафимович, ул. Советская, школа-интернат, запрещается строительство объектов капитального строительства и увеличение объемно-пространственных характеристик существующих объектов капитального строительства, а также проведение земляных, строительных, мелиоративных и иных работ, за исключением:

работ по сохранению объекта культурного наследия или его отдельных элементов, сохранению историко-градостроительной или природной среды объекта культурного наследия;

ремонта и реконструкции инженерных коммуникаций и автомобильных дорог, которые осуществляются на основании проектов проведения таких работ, содержащих согласованные разделы об обеспечении сохранности;

работ по благоустройству территории объекта культурного наследия, которые осуществляются на основании проектов проведения таких работ, содержащих согласованные разделы об обеспечении сохранности;

мероприятий по музеефикации объекта культурного наследия, которые осуществляются на основании проектов проведения таких работ, содержащих согласованные разделы об обеспечении сохранности;

устройства прозрачных ограждений, которое осуществляется на основании проектов проведения таких работ, содержащих согласованные разделы об обеспечении сохранности;

научно-исследовательских и изыскательских работ, в том числе по изучению культурного слоя.

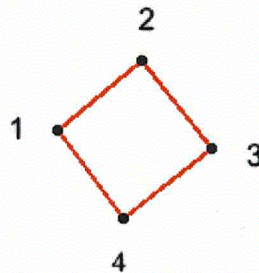
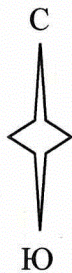
ПРИЛОЖЕНИЕ 5

к приказу комитета государственной
охраны объектов культурного
наследия Волгоградской области

от 09.01.2025 № 2-н

Границы территории объекта культурного наследия регионального значения
"Могила первого председателя Пронинского Совета Самыкина П.Т.",
расположенного по адресу (местонахождение): Волгоградская область,
Серафимовичский район, х. Гусынка⁵

Схема границ территории объекта культурного наследия регионального
значения "Могила первого председателя Пронинского Совета Самыкина П.Т.",
расположенного по адресу (местонахождение): Волгоградская область,
Серафимовичский район, х. Гусынка



Условные обозначения:

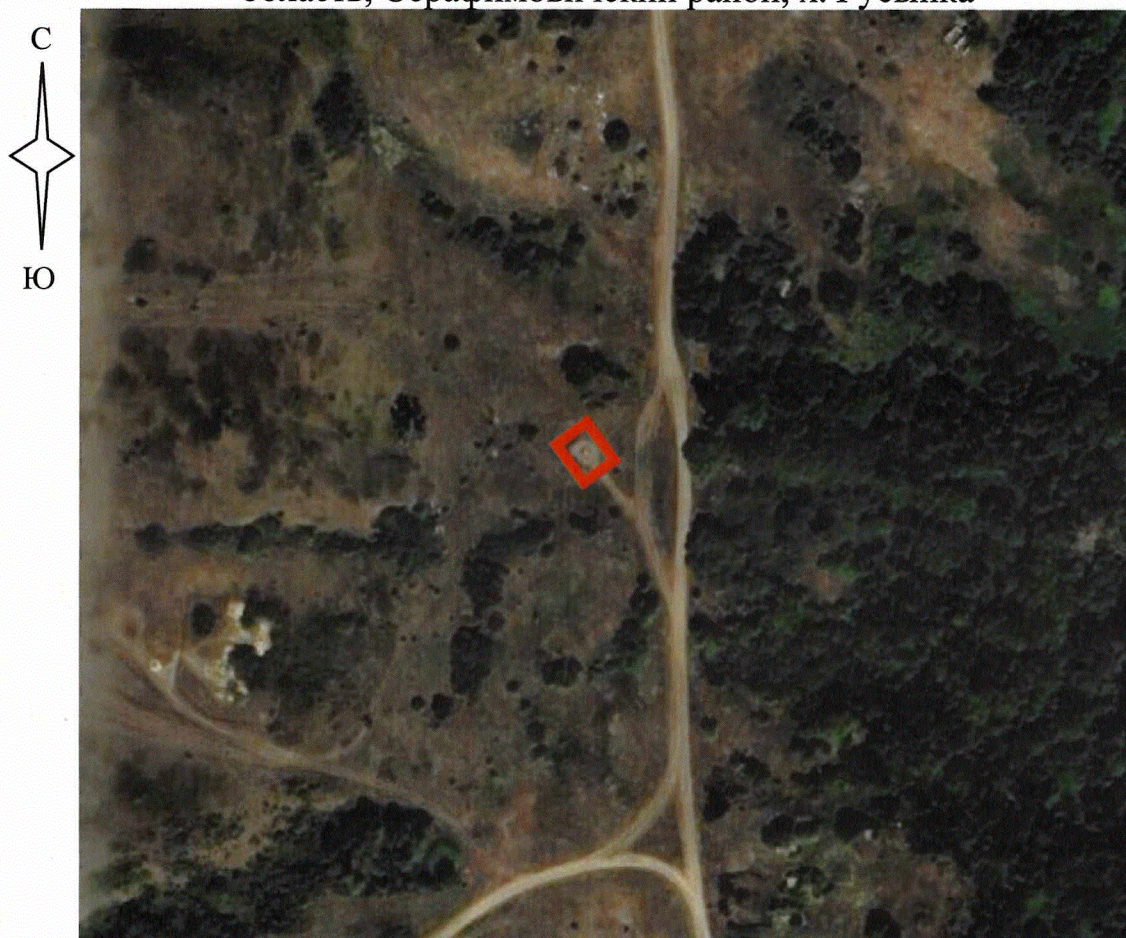


1-4

- граница территории объекта культурного наследия;
- характерные точки границы территории объекта культурного наследия.

⁵ Адрес (местонахождение) и наименование объекта культурного наследия указаны в соответствии с актом федерального органа охраны объектов культурного наследия о регистрации объекта культурного наследия в Едином государственном реестре объектов культурного наследия (памятников истории и культуры) народов Российской Федерации.

Ситуационный план границ территории объекта культурного наследия регионального значения "Могила первого председателя Пронинского Совета Самыкина П.Т.", расположенного по адресу (местонахождение): Волгоградская область, Серафимовичский район, х. Гусынка



Условные обозначения:



- местоположение территории объекта культурного наследия.

Перечень координат характерных точек границ территории объекта культурного наследия регионального значения "Могила первого председателя Пронинского Совета Самыкина П.Т.", расположенного по адресу (местонахождение): Волгоградская область, Серафимовичский район, х. Гусынка

Система координат: МСК-34, зона 1

Номер характерной точки	X	Y
1	540248.29	1237850.02
2	540256.50	1237860.00
3	540246.03	1237868.00
4	540237.94	1237857.75
1	540248.29	1237850.02

Режим использования территории объекта культурного наследия регионального значения "Могила первого председателя Пронинского Совета Самыкина П.Т.", расположенного по адресу (местонахождение): Волгоградская область, Серафимовичский район, х. Гусынка

В границах территории объекта культурного наследия регионального значения "Могила первого председателя Пронинского Совета Самыкина П.Т.", расположенного по адресу (местонахождение): Волгоградская область, Серафимовичский район, х. Гусынка, запрещается строительство объектов капитального строительства и увеличение объемно-пространственных характеристик существующих объектов капитального строительства, а также проведение земляных, строительных, мелиоративных и иных работ, за исключением:

- работ по сохранению объекта культурного наследия или его отдельных элементов, сохранению историко-градостроительной или природной среды объекта культурного наследия;

- ремонта и реконструкции инженерных коммуникаций и автомобильных дорог, которые осуществляются на основании проектов проведения таких работ, содержащих согласованные разделы об обеспечении сохранности;

- работ по благоустройству территории объекта культурного наследия, которые осуществляются на основании проектов проведения таких работ, содержащих согласованные разделы об обеспечении сохранности;

- мероприятий по музеефикации объекта культурного наследия, которые осуществляются на основании проектов проведения таких работ, содержащих согласованные разделы об обеспечении сохранности;

- устройства прозрачных ограждений, которое осуществляется на основании проектов проведения таких работ, содержащих согласованные разделы об обеспечении сохранности;

- научно-исследовательских и изыскательских работ, в том числе по изучению культурного слоя.

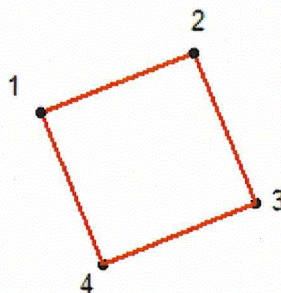
ПРИЛОЖЕНИЕ 6

к приказу комитета государственной
охраны объектов культурного
наследия Волгоградской области

от 09.01.2025 № 2-н

Границы территории объекта культурного наследия регионального значения
"Братская могила советских воинов, погибших в период Сталинградской
битвы", расположенного по адресу (местонахождение): Волгоградская область,
Серафимовичский район, хут. Клиновой⁶

Схема границ территории объекта культурного наследия регионального
значения "Братская могила советских воинов, погибших в период
Сталинградской битвы", расположенного по адресу (местонахождение):
Волгоградская область, Серафимовичский район, хут. Клиновой



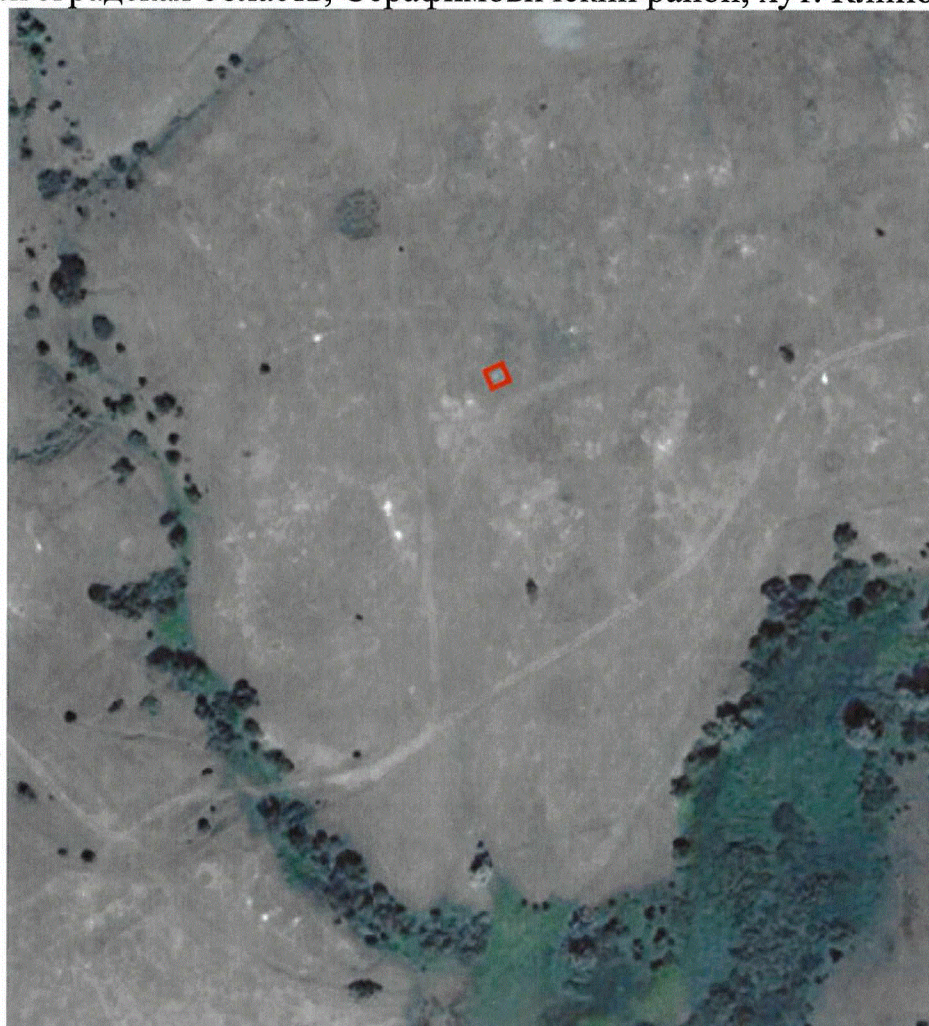
Условные обозначения:



- граница территории объекта культурного наследия;
- характерные точки границы территории объекта культурного наследия.

⁶ Адрес (местонахождение) и наименование объекта культурного наследия указаны в соответствии с актом федерального органа охраны объектов культурного наследия о регистрации объекта культурного наследия в Едином государственном реестре объектов культурного наследия (памятников истории и культуры) народов Российской Федерации.

Ситуационный план границ территории объекта культурного наследия регионального значения "Братская могила советских воинов, погибших в период Сталинградской битвы", расположенного по адресу (местонахождение): Волгоградская область, Серафимовичский район, хут. Клиновой



Условные обозначения:



- местоположение территории объекта культурного наследия.

Перечень координат характерных точек границ территории объекта культурного наследия регионального значения "Братская могила советских воинов, погибших в период Сталинградской битвы", расположенного по адресу (местонахождение): Волгоградская область, Серафимовичский район, хут. Клиновой

Система координат: МСК-34, зона 1

Номер характерной точки	X	Y
1	556650.77	1251554.40
2	556658.32	1251572.91
3	556639.80	1251580.47
4	556632.25	1251561.95
1	556650.77	1251554.40

Режим использования территории объекта культурного наследия регионального значения "Братская могила советских воинов, погибших в период Сталинградской битвы", расположенного по адресу (местонахождение): Волгоградская область, Серафимовичский район, хут. Клиновой

В границах территории объекта культурного наследия регионального значения "Братская могила советских воинов, погибших в период Сталинградской битвы", расположенного по адресу (местонахождение): Волгоградская область, Серафимовичский район, хут. Клиновой, запрещается строительство объектов капитального строительства и увеличение объемно-пространственных характеристик существующих объектов капитального строительства, а также проведение земляных, строительных, мелиоративных и иных работ, за исключением:

- работ по сохранению объекта культурного наследия или его отдельных элементов, сохранению историко-градостроительной или природной среды объекта культурного наследия;

- ремонта и реконструкции инженерных коммуникаций и автомобильных дорог, которые осуществляются на основании проектов проведения таких работ, содержащих согласованные разделы об обеспечении сохранности;

- работ по благоустройству территории объекта культурного наследия, которые осуществляются на основании проектов проведения таких работ, содержащих согласованные разделы об обеспечении сохранности;

- мероприятий по музеефикации объекта культурного наследия, которые осуществляются на основании проектов проведения таких работ, содержащих согласованные разделы об обеспечении сохранности;

- устройства прозрачных ограждений, которое осуществляется на основании проектов проведения таких работ, содержащих согласованные разделы об обеспечении сохранности;

- научно-исследовательских и изыскательских работ, в том числе по изучению культурного слоя.

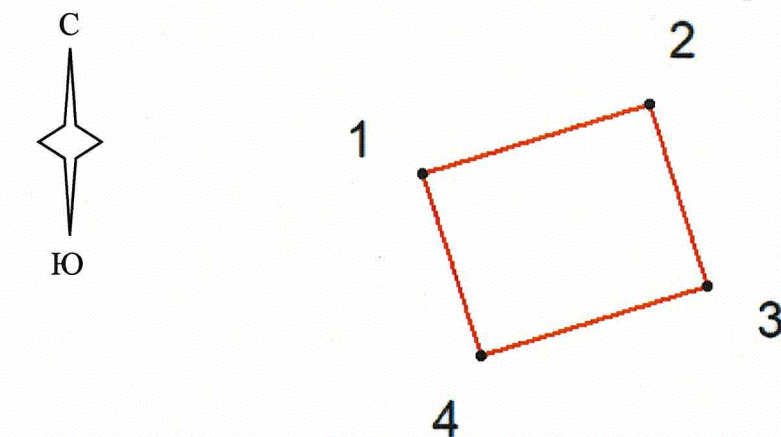
ПРИЛОЖЕНИЕ 7

к приказу комитета государственной
охраны объектов культурного
наследия Волгоградской области

от 09.01.2025 № 2-н

Границы территории объекта культурного наследия регионального значения
"Братская могила советских воинов, погибших в период Сталинградской
битвы", расположенного по адресу (местонахождение): Волгоградская область,
Серафимовичский район, хут. Котовский⁷

Схема границ территории объекта культурного наследия регионального
значения "Братская могила советских воинов, погибших в период
Сталинградской битвы", расположенного по адресу (местонахождение):
Волгоградская область, Серафимовичский район, хут. Котовский



Условные обозначения:



1-4

- граница территории объекта культурного наследия;

- характерные точки границы территории объекта культурного наследия.

⁷ Адрес (местонахождение) и наименование объекта культурного наследия указаны в соответствии с актом федерального органа охраны объектов культурного наследия о регистрации объекта культурного наследия в Едином государственном реестре объектов культурного наследия (памятников истории и культуры) народов Российской Федерации.

Ситуационный план границ территории объекта культурного наследия регионального значения "Братская могила советских воинов, погибших в период Сталинградской битвы", расположенного по адресу (местонахождение): Волгоградская область, Серафимовичский район, хут. Котовский



Условные обозначения:



- местоположение территории объекта культурного наследия.

Перечень координат характерных точек границ территории объекта культурного наследия регионального значения "Братская могила советских воинов, погибших в период Сталинградской битвы", расположенного по адресу (местонахождение): Волгоградская область, Серафимовичский район, хут. Котовский

Система координат: МСК-34, зона 1

Номер характерной точки	X	Y
1	563151.84	1246891.10
2	563156.66	1246906.67
3	563144.05	1246910.57
4	563139.23	1246895.00
1	563151.84	1246891.10

Режим использования территории объекта культурного наследия регионального значения "Братская могила советских воинов, погибших в период Сталинградской битвы", расположенного по адресу (местонахождение): Волгоградская область, Серафимовичский район, хут. Котовский

В границах территории объекта культурного наследия регионального значения "Братская могила советских воинов, погибших в период Сталинградской битвы", расположенного по адресу (местонахождение): Волгоградская область, Серафимовичский район, хут. Котовский, запрещается строительство объектов капитального строительства и увеличение объемно-пространственных характеристик существующих объектов капитального строительства, а также проведение земляных, строительных, мелиоративных и иных работ, за исключением:

работ по сохранению объекта культурного наследия или его отдельных элементов, сохранению историко-градостроительной или природной среды объекта культурного наследия;

ремонта и реконструкции инженерных коммуникаций и автомобильных дорог, которые осуществляются на основании проектов проведения таких работ, содержащих согласованные разделы об обеспечении сохранности;

работ по благоустройству территории объекта культурного наследия, которые осуществляются на основании проектов проведения таких работ, содержащих согласованные разделы об обеспечении сохранности;

мероприятий по музеефикации объекта культурного наследия, которые осуществляются на основании проектов проведения таких работ, содержащих согласованные разделы об обеспечении сохранности;

устройства прозрачных ограждений, которое осуществляется на основании проектов проведения таких работ, содержащих согласованные разделы об обеспечении сохранности;

научно-исследовательских и изыскательских работ, в том числе по изучению культурного слоя.

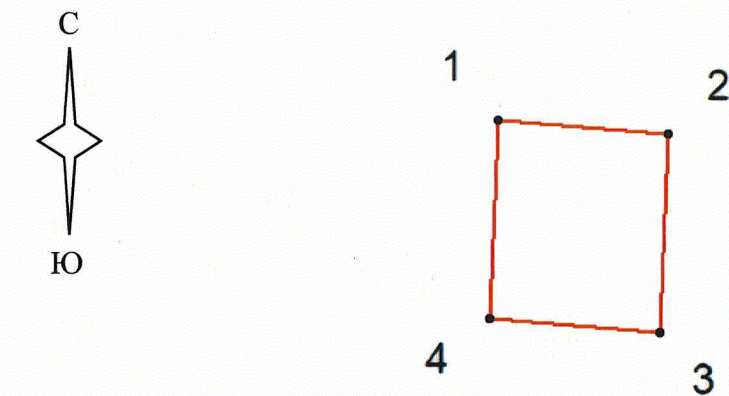
ПРИЛОЖЕНИЕ 8

к приказу комитета государственной
охраны объектов культурного
наследия Волгоградской области

от 09.01.2025 № 2-н

Границы территории объекта культурного наследия регионального значения
"Братская могила советских воинов, погибших в период Сталинградской
битвы", расположенного по адресу (местонахождение): Волгоградская область,
Серафимовичский район, хут. Крутовский, центр⁸

Схема границ территории объекта культурного наследия регионального
значения "Братская могила советских воинов, погибших в период
Сталинградской битвы", расположенного по адресу (местонахождение):
Волгоградская область, Серафимовичский район, хут. Крутовский, центр



Условные обозначения:



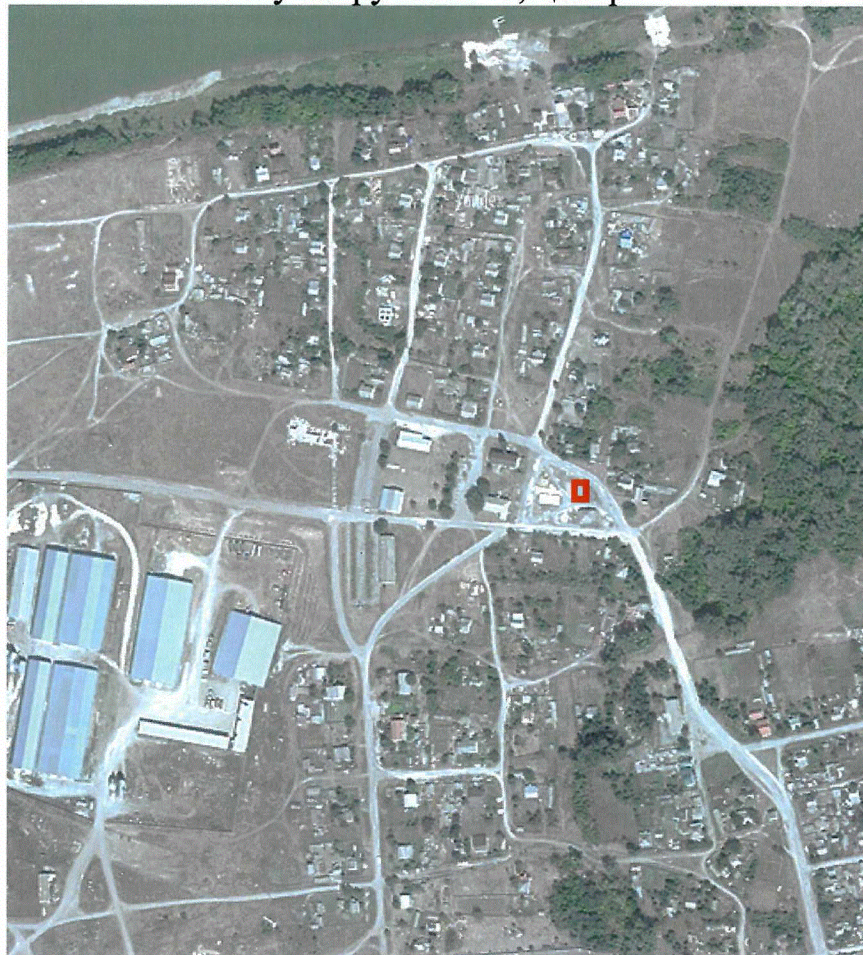
1-4

- граница территории объекта культурного наследия;

- характерные точки границы территории объекта культурного наследия.

⁸ Адрес (местонахождение) и наименование объекта культурного наследия указаны в соответствии с актом федерального органа охраны объектов культурного наследия о регистрации объекта культурного наследия в Едином государственном реестре объектов культурного наследия (памятников истории и культуры) народов Российской Федерации.

Ситуационный план границ территории объекта культурного наследия регионального значения "Братская могила советских воинов, погибших в период Сталинградской битвы", расположенного по адресу (местонахождение): Волгоградская область, Серафимовичский район, хут. Крутовский, центр



Условные обозначения:



- местоположение территории объекта культурного наследия.

Перечень координат характерных точек границ территории объекта культурного наследия регионального значения "Братская могила советских воинов, погибших в период Сталинградской битвы", расположенного по адресу (местонахождение): Волгоградская область, Серафимовичский район, хут. Крутовский, центр

Система координат: МСК-34, зона 1

Номер характерной точки	X	Y
1	580349.78	1240895.54
2	580348.78	1240908.00
3	580334.29	1240907.28
4	580335.31	1240894.83
1	580349.78	1240895.54

Режим использования территории объекта культурного наследия регионального значения "Братская могила советских воинов, погибших в период Сталинградской битвы", расположенного по адресу (местонахождение): Волгоградская область, Серафимовичский район, хут. Крутовский, центр

В границах территории объекта культурного наследия регионального значения "Братская могила советских воинов, погибших в период Сталинградской битвы", расположенного по адресу (местонахождение): Волгоградская область, Серафимовичский район, хут. Крутовский, центр, запрещается строительство объектов капитального строительства и увеличение объемно-пространственных характеристик существующих объектов капитального строительства, а также проведение земляных, строительных, мелиоративных и иных работ, за исключением:

работ по сохранению объекта культурного наследия или его отдельных элементов, сохранению историко-градостроительной или природной среды объекта культурного наследия;

ремонта и реконструкции инженерных коммуникаций и автомобильных дорог, которые осуществляются на основании проектов проведения таких работ, содержащих согласованные разделы об обеспечении сохранности;

работ по благоустройству территории объекта культурного наследия, которые осуществляются на основании проектов проведения таких работ, содержащих согласованные разделы об обеспечении сохранности;

мероприятий по музеефикации объекта культурного наследия, которые осуществляются на основании проектов проведения таких работ, содержащих согласованные разделы об обеспечении сохранности;

устройства прозрачных ограждений, которое осуществляется на основании проектов проведения таких работ, содержащих согласованные разделы об обеспечении сохранности;

научно-исследовательских и изыскательских работ, в том числе по изучению культурного слоя.

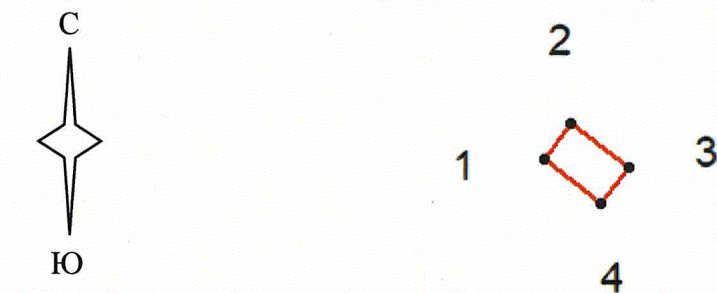
ПРИЛОЖЕНИЕ 9

к приказу комитета государственной
охраны объектов культурного
наследия Волгоградской области

от 09.01.2025 № 2-н

Границы территории объекта культурного наследия регионального значения
"Братская могила советских воинов, погибших в период Сталинградской
битвы", расположенного по адресу (местонахождение): Волгоградская область,
Серафимовичский район, хут. Мостовский, кладбище⁹

Схема границ территории объекта культурного наследия регионального
значения "Братская могила советских воинов, погибших в период
Сталинградской битвы", расположенного по адресу (местонахождение):
Волгоградская область, Серафимовичский район, хут. Мостовский, кладбище



Условные обозначения:



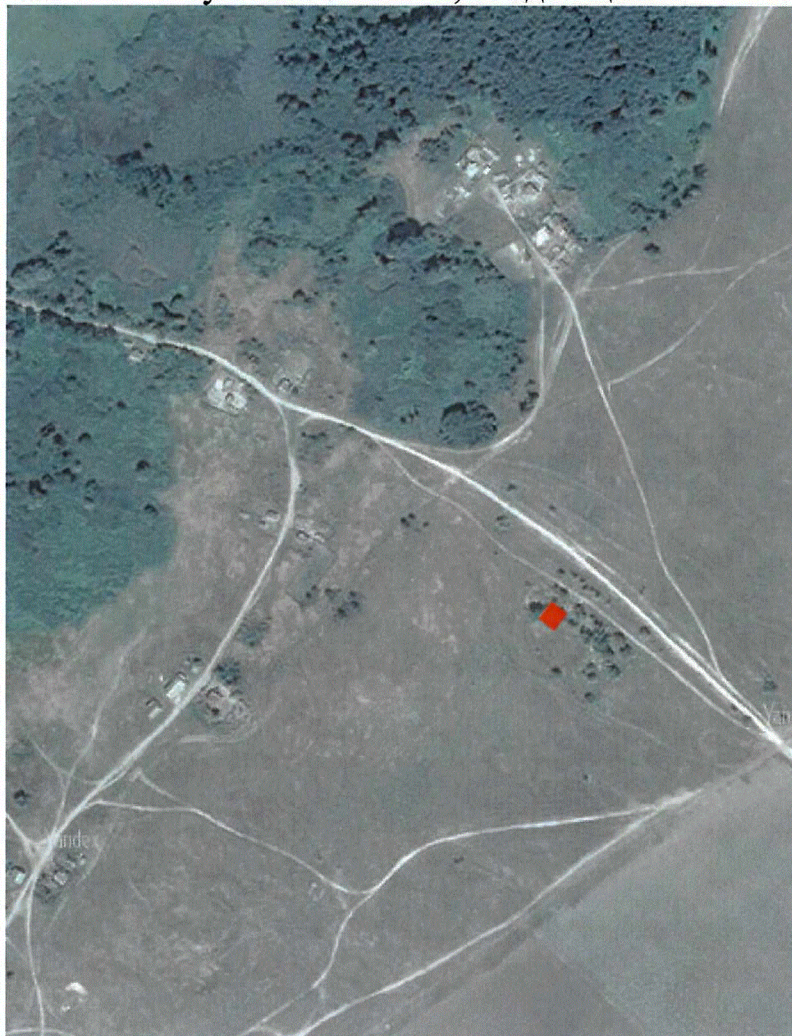
1-4

- граница территории объекта культурного наследия;

- характерные точки границы территории объекта культурного наследия.

⁹ Адрес (местонахождение) и наименование объекта культурного наследия указаны в соответствии с актом федерального органа охраны объектов культурного наследия о регистрации объекта культурного наследия в Едином государственном реестре объектов культурного наследия (памятников истории и культуры) народов Российской Федерации.

Ситуационный план границ территории объекта культурного наследия регионального значения "Братская могила советских воинов, погибших в период Сталинградской битвы", расположенного по адресу (местонахождение): Волгоградская область, Серафимовичский район, хут. Мостовский, кладбище



Условные обозначения:



- местоположение территории объекта культурного наследия.

Перечень координат характерных точек границ территории объекта культурного наследия регионального значения "Братская могила советских воинов, погибших в период Сталинградской битвы", расположенного по адресу (местонахождение): Волгоградская область, Серафимовичский район, хут. Мостовский, кладбище

Система координат: МСК-34, зона 1

Номер характерной точки	X	Y
1	597817.30	1290699.90
2	597818.66	1290700.94
3	597817.01	1290703.12
4	597815.64	1290702.08
1	597817.30	1290699.90

Режим использования территории объекта культурного наследия регионального значения "Братская могила советских воинов, погибших в период Сталинградской битвы", расположенного по адресу (местонахождение): Волгоградская область, Серафимовичский район, хут. Мостовский, кладбище

В границах территории объекта культурного наследия регионального значения "Братская могила советских воинов, погибших в период Сталинградской битвы", расположенного по адресу (местонахождение): Волгоградская область, Серафимовичский район, хут. Мостовский, кладбище, запрещается строительство объектов капитального строительства и увеличение объемно-пространственных характеристик существующих объектов капитального строительства, а также проведение земляных, строительных, мелиоративных и иных работ, за исключением:

работ по сохранению объекта культурного наследия или его отдельных элементов, сохранению историко-градостроительной или природной среды объекта культурного наследия;

ремонта и реконструкции инженерных коммуникаций и автомобильных дорог, которые осуществляются на основании проектов проведения таких работ, содержащих согласованные разделы об обеспечении сохранности;

работ по благоустройству территории объекта культурного наследия, которые осуществляются на основании проектов проведения таких работ, содержащих согласованные разделы об обеспечении сохранности;

мероприятий по музеефикации объекта культурного наследия, которые осуществляются на основании проектов проведения таких работ, содержащих согласованные разделы об обеспечении сохранности;

устройства прозрачных ограждений, которое осуществляется на основании проектов проведения таких работ, содержащих согласованные разделы об обеспечении сохранности;

научно-исследовательских и изыскательских работ, в том числе по изучению культурного слоя.

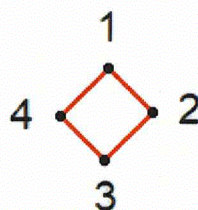
ПРИЛОЖЕНИЕ 10

к приказу комитета государственной
охраны объектов культурного
наследия Волгоградской области

от 09.01.2025 № 2-н

Границы территории объекта культурного наследия регионального значения
"Братская могила советских воинов, погибших в период Сталинградской
битвы", расположенного по адресу (местонахождение): Волгоградская область,
Серафимовичский район, хут. Новоалександровский¹⁰

Схема границ территории объекта культурного наследия регионального
значения "Братская могила советских воинов, погибших в период
Сталинградской битвы", расположенного по адресу (местонахождение):
Волгоградская область, Серафимовичский район, хут. Новоалександровский

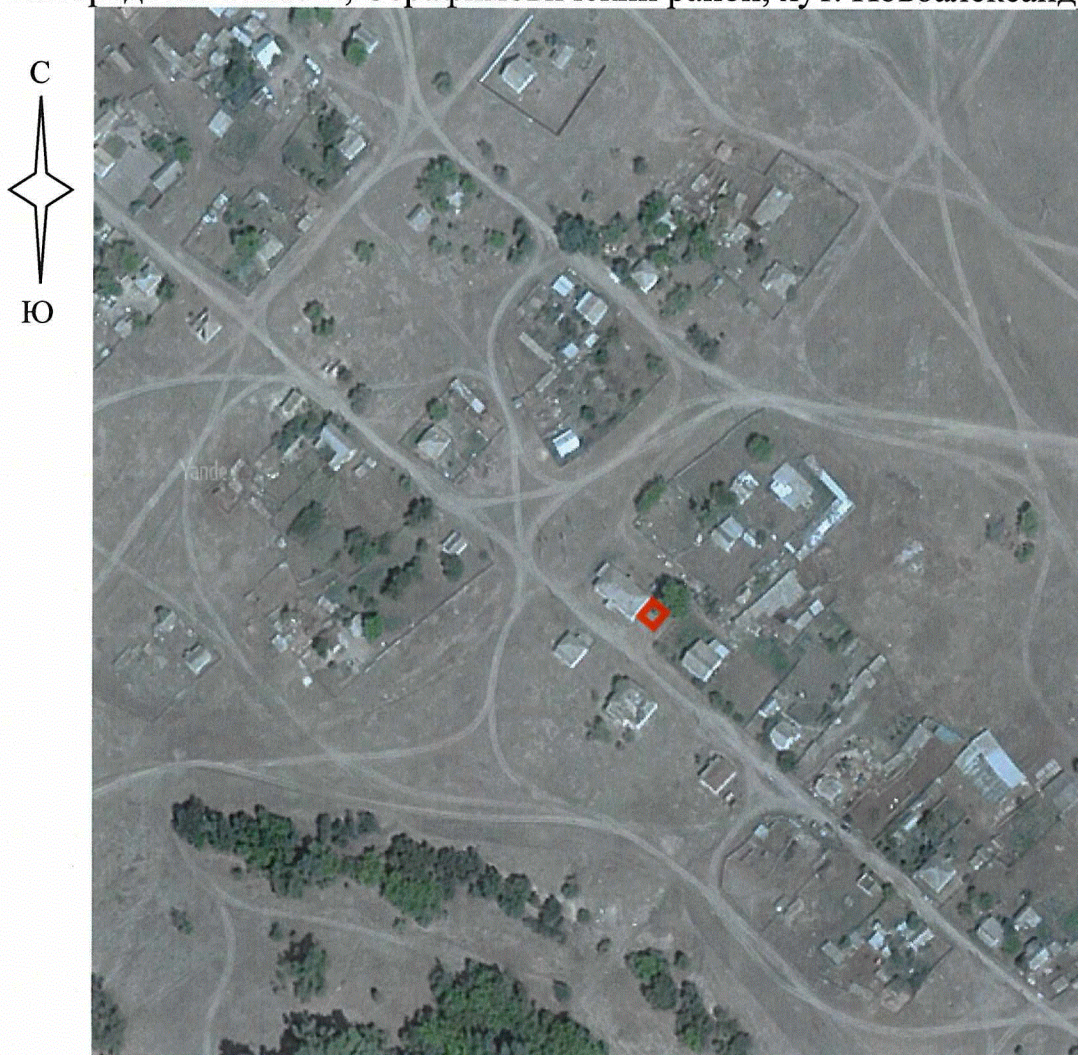


Условные обозначения:

- граница территории объекта культурного наследия;
- характерные точки границы территории объекта культурного наследия.

¹⁰ Адрес (местонахождение) и наименование объекта культурного наследия указаны в соответствии с актом федерального органа охраны объектов культурного наследия о регистрации объекта культурного наследия в Едином государственном реестре объектов культурного наследия (памятников истории и культуры) народов Российской Федерации.

Ситуационный план границ территории объекта культурного наследия регионального значения "Братская могила советских воинов, погибших в период Сталинградской битвы", расположенного по адресу (местонахождение): Волгоградская область, Серафимовичский район, хут. Новоалександровский



Условные обозначения:



- местоположение территории объекта культурного наследия.

Перечень координат характерных точек границ территории объекта культурного наследия регионального значения "Братская могила советских воинов, погибших в период Сталинградской битвы", расположенного по адресу (местонахождение): Волгоградская область, Серафимовичский район, хут. Новоалександровский

Система координат: МСК-34, зона 1

Номер характерной точки	X	Y
1	585319.88	1275326.84
2	585316.44	1275330.37
3	585312.58	1275326.60
4	585316.03	1275323.08
1	585319.88	1275326.84

Режим использования территории объекта культурного наследия регионального значения "Братская могила советских воинов, погибших в период Сталинградской битвы", расположенного по адресу (местонахождение): Волгоградская область, Серафимовичский район, хут. Новоалександровский

В границах территории объекта культурного наследия регионального значения "Братская могила советских воинов, погибших в период Сталинградской битвы", расположенного по адресу (местонахождение): Волгоградская область, Серафимовичский район, хут. Новоалександровский, запрещается строительство объектов капитального строительства и увеличение объемно-пространственных характеристик существующих объектов капитального строительства, а также проведение земляных, строительных, мелиоративных и иных работ, за исключением:

- работ по сохранению объекта культурного наследия или его отдельных элементов, сохранению историко-градостроительной или природной среды объекта культурного наследия;

- ремонта и реконструкции инженерных коммуникаций и автомобильных дорог, которые осуществляются на основании проектов проведения таких работ, содержащих согласованные разделы об обеспечении сохранности;

- работ по благоустройству территории объекта культурного наследия, которые осуществляются на основании проектов проведения таких работ, содержащих согласованные разделы об обеспечении сохранности;

- мероприятий по музеефикации объекта культурного наследия, которые осуществляются на основании проектов проведения таких работ, содержащих согласованные разделы об обеспечении сохранности;

- устройства прозрачных ограждений, которое осуществляется на основании проектов проведения таких работ, содержащих согласованные разделы об обеспечении сохранности;

- научно-исследовательских и изыскательских работ, в том числе по изучению культурного слоя.

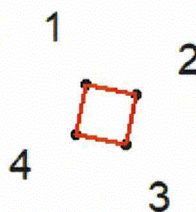
ПРИЛОЖЕНИЕ 11

к приказу комитета государственной
охраны объектов культурного
наследия Волгоградской области

от 09.01.2025 № 2-н

Границы территории объекта культурного наследия регионального значения
"Братская могила советских воинов, погибших в период Сталинградской
битвы", расположенного по адресу (местонахождение): Волгоградская область,
Серафимовичский район, на территории п/л "Орленок"¹¹

Схема границ территории объекта культурного наследия регионального
значения "Братская могила советских воинов, погибших в период
Сталинградской битвы", расположенного по адресу (местонахождение):
Волгоградская область, Серафимовичский район, на территории п/л "Орленок"



Условные обозначения:



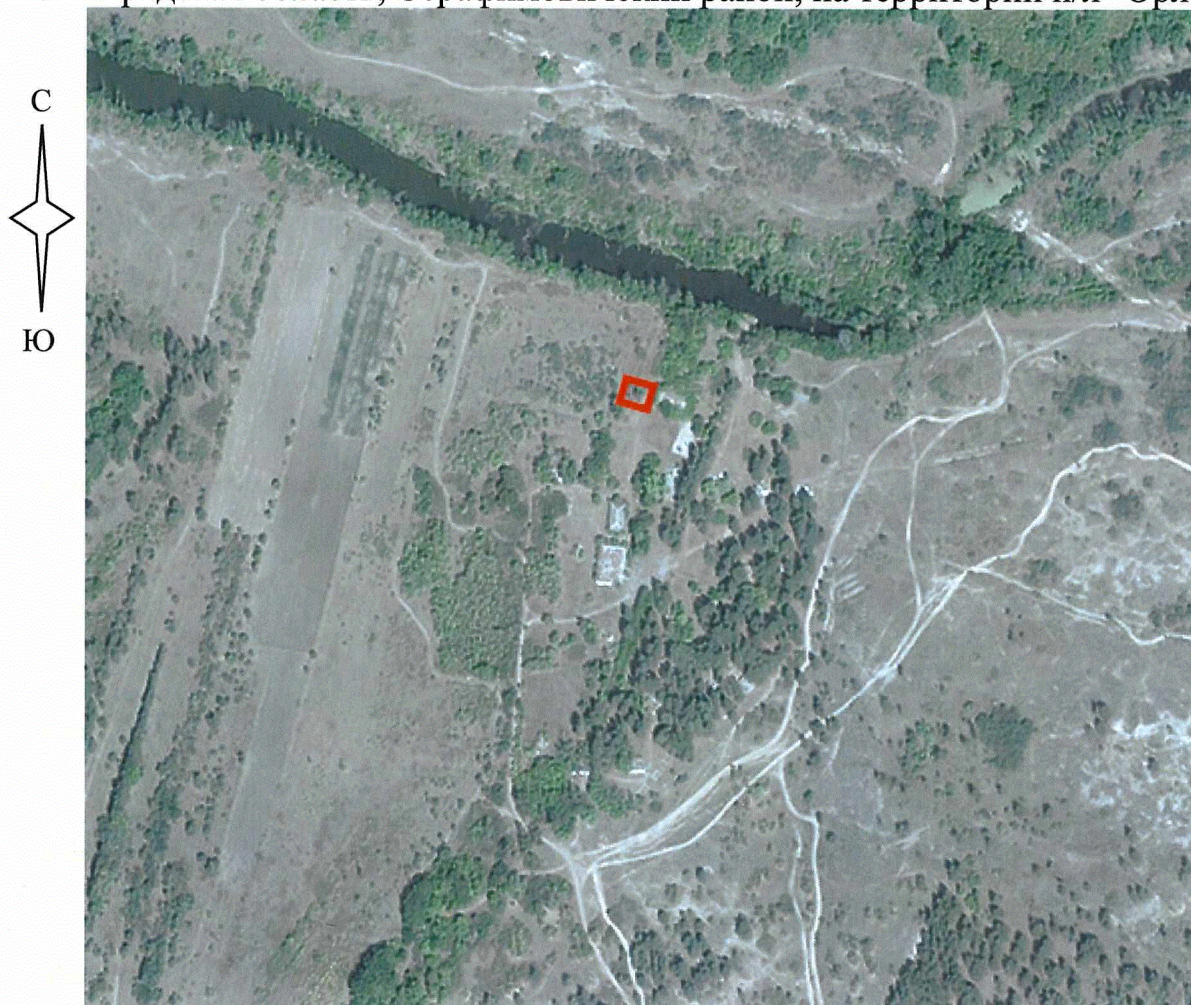
1-4

- граница территории объекта культурного наследия;

- характерные точки границы территории объекта культурного наследия.

¹¹ Адрес (местонахождение) и наименование объекта культурного наследия указаны в соответствии с актом федерального органа охраны объектов культурного наследия о регистрации объекта культурного наследия в Едином государственном реестре объектов культурного наследия (памятников истории и культуры) народов Российской Федерации.

Ситуационный план границ территории объекта культурного наследия регионального значения "Братская могила советских воинов, погибших в период Сталинградской битвы", расположенного по адресу (местонахождение): Волгоградская область, Серафимовичский район, на территории п/л "Орленок"



Условные обозначения:



- местоположение территории объекта культурного наследия.

Перечень координат характерных точек границ территории объекта культурного наследия регионального значения "Братская могила советских воинов, погибших в период Сталинградской битвы", расположенного по адресу (местонахождение): Волгоградская область, Серафимовичский район, на территории п/л "Орленок"

Система координат: МСК-34, зона 1

Номер характерной точки	X	Y
1	588765.77	1274895.00
2	588764.88	1274898.90
3	588760.98	1274898.01
4	588761.87	1274894.11
1	588765.77	1274895.00

Режим использования территории объекта культурного наследия регионального значения "Братская могила советских воинов, погибших в период Сталинградской битвы", расположенного по адресу (местонахождение): Волгоградская область, Серафимовичский район, на территории п/л "Орленок"

В границах территории объекта культурного наследия регионального значения "Братская могила советских воинов, погибших в период Сталинградской битвы", расположенного по адресу (местонахождение): Волгоградская область, Серафимовичский район, на территории п/л "Орленок", запрещается строительство объектов капитального строительства и увеличение объемно-пространственных характеристик существующих объектов капитального строительства, а также проведение земляных, строительных, мелиоративных и иных работ, за исключением:

работ по сохранению объекта культурного наследия или его отдельных элементов, сохранению историко-градостроительной или природной среды объекта культурного наследия;

ремонта и реконструкции инженерных коммуникаций и автомобильных дорог, которые осуществляются на основании проектов проведения таких работ, содержащих согласованные разделы об обеспечении сохранности;

работ по благоустройству территории объекта культурного наследия, которые осуществляются на основании проектов проведения таких работ, содержащих согласованные разделы об обеспечении сохранности;

мероприятий по музеефикации объекта культурного наследия, которые осуществляются на основании проектов проведения таких работ, содержащих согласованные разделы об обеспечении сохранности;

устройства прозрачных ограждений, которое осуществляется на основании проектов проведения таких работ, содержащих согласованные разделы об обеспечении сохранности;

научно-исследовательских и изыскательских работ, в том числе по изучению культурного слоя.