



КОМИТЕТ ГОСУДАРСТВЕННОЙ ОХРАНЫ
ОБЪЕКТОВ КУЛЬТУРНОГО НАСЛЕДИЯ
ВОЛГОГРАДСКОЙ ОБЛАСТИ
(ОБЛКУЛЬТНАСЛЕДИЕ)

ПРИКАЗ

12 декабря 2024 г.

№ 107-н

Волгоград

Об утверждении границ и режимов использования территории объектов культурного наследия регионального значения, расположенных на территории Алексеевского района Волгоградской области

В соответствии со статьей 3.1, пунктом 2 статьи 33 Федерального закона от 25 июня 2002 г. № 73-ФЗ "Об объектах культурного наследия (памятниках истории и культуры) народов Российской Федерации", пунктом 8 требований к составлению проектов границ территорий объектов культурного наследия, утвержденных приказом Министерства культуры Российской Федерации от 04 июня 2015 г. № 1745, Положением о комитете государственной охраны объектов культурного наследия Волгоградской области, утвержденным постановлением Администрации Волгоградской области от 19 декабря 2016 г. № 697-п, п р и к а з ы в а ю :

1. Утвердить:

1.1. Границы и режимы использования территории объекта культурного наследия регионального значения "Братская могила участников гражданской войны", расположенного по адресу (местонахождение): Волгоградская область, Алексеевский район, хут. Исакиевский, согласно приложению 1;

1.2. Границы и режимы использования территории объекта культурного наследия регионального значения "Братская могила участников гражданской войны и советских воинов, погибших в период Сталинградской битвы", расположенного по адресу (местонахождение): Волгоградская область, Алексеевский район, хут. Ларинский, согласно приложению 2;

1.3. Границы и режимы использования территории объекта культурного наследия регионального значения "Братская могила участников гражданской войны", расположенного по адресу (местонахождение): Волгоградская область, Алексеевский район, х. Павловский, согласно приложению 3;

1.4. Границы и режимы использования территории объекта культурного наследия регионального значения "Братская могила участников гражданской войны", расположенного по адресу (местонахождение): Волгоградская область, Алексеевский район, х. Рябовский, согласно приложению 4;

1.5. Границы и режимы использования территории объекта культурного наследия регионального значения "Братская могила советских воинов,

погибших в период Сталинградской битвы", расположенного по адресу (местонахождение): Волгоградская область, Алексеевский район, х. Солонцовский, согласно приложению 5;

1.6. Границы и режимы использования территории объекта культурного наследия регионального значения "Братская могила участников гражданской войны и советских воинов, погибших в период Сталинградской битвы", расположенного по адресу (местонахождение): Волгоградская область, Алексеевский район, станица Усть-Бузулукская, согласно приложению 6;

1.7. Границы и режимы использования территории объекта культурного наследия регионального значения "Братская могила участников гражданской войны", расположенного по адресу (местонахождение): Волгоградская область, Алексеевский район, х. Шарашинский, согласно приложению 7;

1.8. Границы и режимы использования территории объекта культурного наследия регионального значения "Могила летчика Калинина В.В., погибшего в бою с фашистами", расположенного по адресу (местонахождение): Волгоградская область, Алексеевский район, х. Гремячий, школьный сад, согласно приложению 8;

1.9. Границы и режимы использования территории объекта культурного наследия регионального значения "Братская могила бойцов 3-го Добровольческого красногвардейского отряда, погибших в период гражданской войны", расположенного по адресу (местонахождение): Волгоградская область, Алексеевский район, ст. Алексеевская, ул. Красногвардейская, согласно приложению 9;

1.10. Границы и режимы использования территории объекта культурного наследия регионального значения "Могила комиссара Егунова М.П., погибшего за власть Советов", расположенного по адресу (местонахождение): Волгоградская область, Алексеевский район, ст. Аржановская, согласно приложению 10.

2. Настоящий приказ вступает в силу со дня его подписания и подлежит официальному опубликованию.

Председатель комитета



А.Ю. Баженов

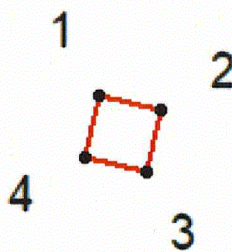
ПРИЛОЖЕНИЕ 1

к приказу комитета государственной
охраны объектов культурного
наследия Волгоградской области

от 12.12.2024 № 107-н

Границы территории объекта культурного наследия регионального значения
"Братская могила участников гражданской войны", расположенного по адресу
(местонахождение): Волгоградская область, Алексеевский район,
хут. Исакиевский¹

Схема границ территории объекта культурного наследия регионального
значения "Братская могила участников гражданской войны", расположенного
по адресу (местонахождение): Волгоградская область, Алексеевский район,
хут. Исакиевский



Условные обозначения:



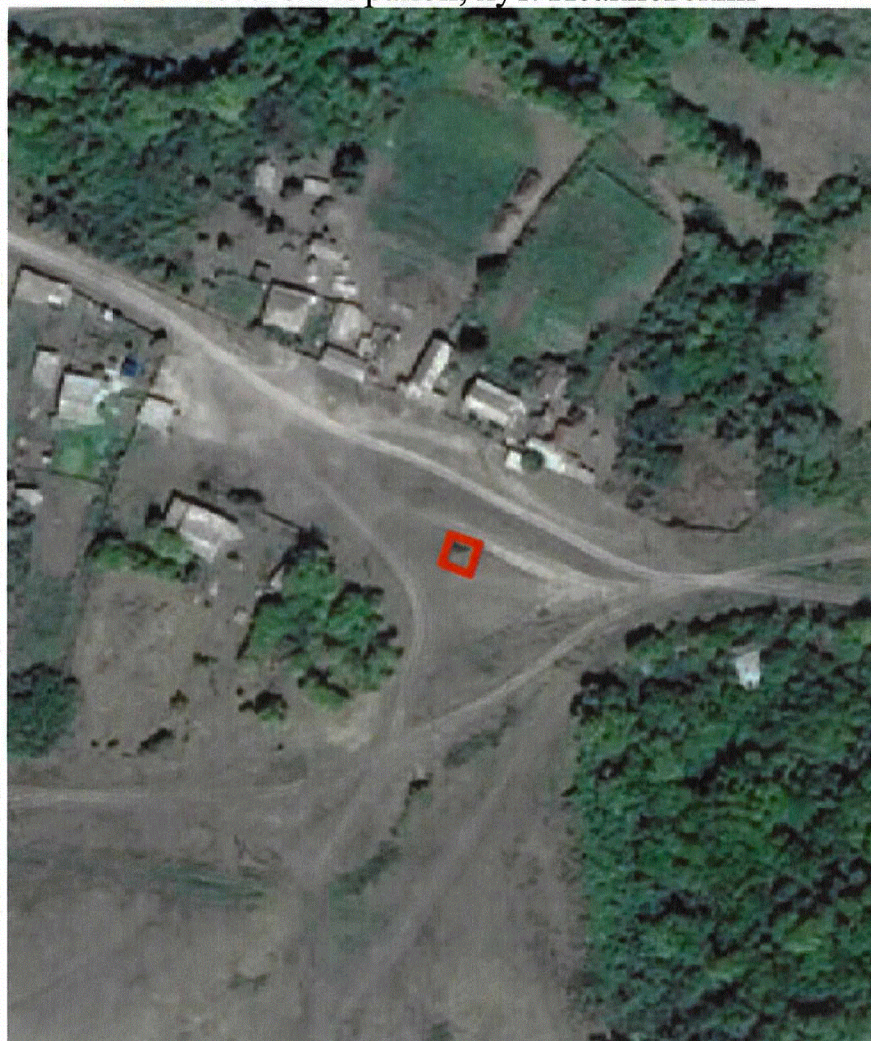
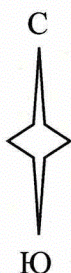
1-4

- граница территории объекта культурного наследия;

- характерные точки границы территории объекта культурного наследия.

¹ Адрес (местонахождение) и наименование объекта культурного наследия указаны в соответствии с актом федерального органа охраны объектов культурного наследия о регистрации объекта культурного наследия в Едином государственном реестре объектов культурного наследия (памятников истории и культуры) народов Российской Федерации.

Ситуационный план границ территории объекта культурного наследия регионального значения "Братская могила участников гражданской войны", расположенного по адресу (местонахождение): Волгоградская область, Алексеевский район, хут. Исакиевский



Условные обозначения:



- местоположение территории объекта культурного наследия.

Перечень координат характерных точек границ территории объекта культурного наследия регионального значения "Братская могила участников гражданской войны", расположенного по адресу (местонахождение): Волгоградская область, Алексеевский район, хут. Исакиевский

Система координат: МСК-34, зона 1

Номер характерной точки	X	Y
1	678564.71	1240267.22
2	678563.67	1240271.45
3	678559.36	1240270.39
4	678560.39	1240266.16
1	678564.71	1240267.22

Режим использования территории объекта культурного наследия регионального значения "Братская могила участников гражданской войны", расположенного по адресу (местонахождение): Волгоградская область, Алексеевский район, хут. Исакиевский

В границах территории объекта культурного наследия регионального значения "Братская могила участников гражданской войны", расположенного по адресу (местонахождение): Волгоградская область, Алексеевский район, хут. Исакиевский, запрещается строительство объектов капитального строительства и увеличение объемно-пространственных характеристик существующих объектов капитального строительства, а также проведение земляных, строительных, мелиоративных и иных работ, за исключением:

работ по сохранению объекта культурного наследия или его отдельных элементов, сохранению историко-градостроительной или природной среды объекта культурного наследия;

ремонта и реконструкции инженерных коммуникаций и автомобильных дорог, которые осуществляются на основании проектов проведения таких работ, содержащих согласованные разделы об обеспечении сохранности;

работ по благоустройству территории объекта культурного наследия, которые осуществляются на основании проектов проведения таких работ, содержащих согласованные разделы об обеспечении сохранности;

мероприятий по музеефикации объекта культурного наследия, которые осуществляются на основании проектов проведения таких работ, содержащих согласованные разделы об обеспечении сохранности;

устройства прозрачных ограждений, которое осуществляется на основании проектов проведения таких работ, содержащих согласованные разделы об обеспечении сохранности;

научно-исследовательских и изыскательских работ, в том числе по изучению культурного слоя.

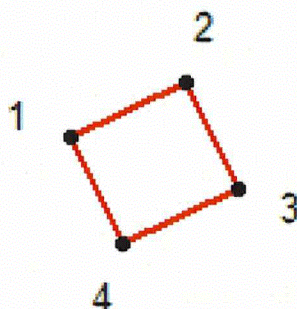
ПРИЛОЖЕНИЕ 2

к приказу комитета государственной
охраны объектов культурного
наследия Волгоградской области

от 12.12.2024 № 107-н

Границы территории объекта культурного наследия регионального значения
"Братская могила участников гражданской войны и советских воинов,
погибших в период Сталинградской битвы", расположенного по адресу
(местонахождение): Волгоградская область, Алексеевский район,
хут. Ларинский²

Схема границ территории объекта культурного наследия регионального
значения "Братская могила участников гражданской войны и советских воинов,
погибших в период Сталинградской битвы", расположенного по адресу
(местонахождение): Волгоградская область, Алексеевский район,
хут. Ларинский



Условные обозначения:

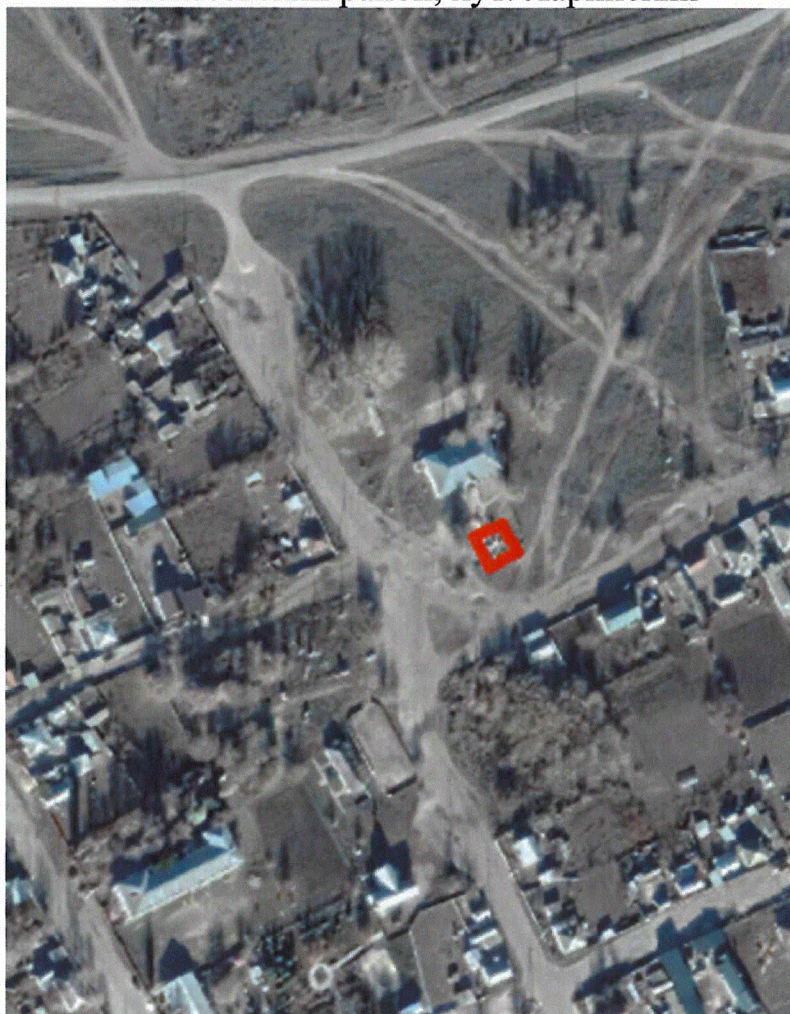


- граница территории объекта культурного наследия;

- характерные точки границы территории объекта культурного наследия.

² Адрес (местонахождение) и наименование объекта культурного наследия указаны в соответствии с актом федерального органа охраны объектов культурного наследия о регистрации объекта культурного наследия в Едином государственном реестре объектов культурного наследия (памятников истории и культуры) народов Российской Федерации.

Ситуационный план границ территории объекта культурного наследия регионального значения "Братская могила участников гражданской войны и советских воинов, погибших в период Сталинградской битвы", расположенного по адресу (местонахождение): Волгоградская область, Алексеевский район, хут. Ларинский



Условные обозначения:



- местоположение территории объекта культурного наследия.

Перечень координат характерных точек границ территории объекта культурного наследия регионального значения "Братская могила участников гражданской войны и советских воинов, погибших в период Сталинградской битвы", расположенного по адресу (местонахождение): Волгоградская область, Алексеевский район, хут. Ларинский

Система координат: МСК-34, зона 1

Номер характерной точки	X	Y
1	653528.67	1242689.91
2	653533.37	1242699.75
3	653524.28	1242704.09
4	653519.58	1242694.25
1	653528.67	1242689.91

Режим использования территории объекта культурного наследия регионального значения "Братская могила участников гражданской войны и советских воинов, погибших в период Сталинградской битвы", расположенного по адресу (местонахождение): Волгоградская область, Алексеевский район, хут. Ларинский

В границах территории объекта культурного наследия регионального значения "Братская могила участников гражданской войны и советских воинов, погибших в период Сталинградской битвы", расположенного по адресу (местонахождение): Волгоградская область, Алексеевский район, хут. Ларинский, запрещается строительство объектов капитального строительства и увеличение объемно-пространственных характеристик существующих объектов капитального строительства, а также проведение земляных, строительных, мелиоративных и иных работ, за исключением:

работ по сохранению объекта культурного наследия или его отдельных элементов, сохранению историко-градостроительной или природной среды объекта культурного наследия;

ремонта и реконструкции инженерных коммуникаций и автомобильных дорог, которые осуществляются на основании проектов проведения таких работ, содержащих согласованные разделы об обеспечении сохранности;

работ по благоустройству территории объекта культурного наследия, которые осуществляются на основании проектов проведения таких работ, содержащих согласованные разделы об обеспечении сохранности;

мероприятий по музеефикации объекта культурного наследия, которые осуществляются на основании проектов проведения таких работ, содержащих согласованные разделы об обеспечении сохранности;

устройства прозрачных ограждений, которое осуществляется на основании проектов проведения таких работ, содержащих согласованные разделы об обеспечении сохранности;

научно-исследовательских и изыскательских работ, в том числе по изучению культурного слоя.

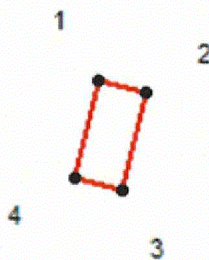
ПРИЛОЖЕНИЕ 3

к приказу комитета государственной
охраны объектов культурного
наследия Волгоградской области

от 12.12.2024 № 107-н

Границы территории объекта культурного наследия регионального значения
"Братская могила участников гражданской войны", расположенного по адресу
(местонахождение): Волгоградская область, Алексеевский район,
х. Павловский³

Схема границ территории объекта культурного наследия регионального
значения "Братская могила участников гражданской войны", расположенного
по адресу (местонахождение): Волгоградская область, Алексеевский район,
х. Павловский



Условные обозначения:

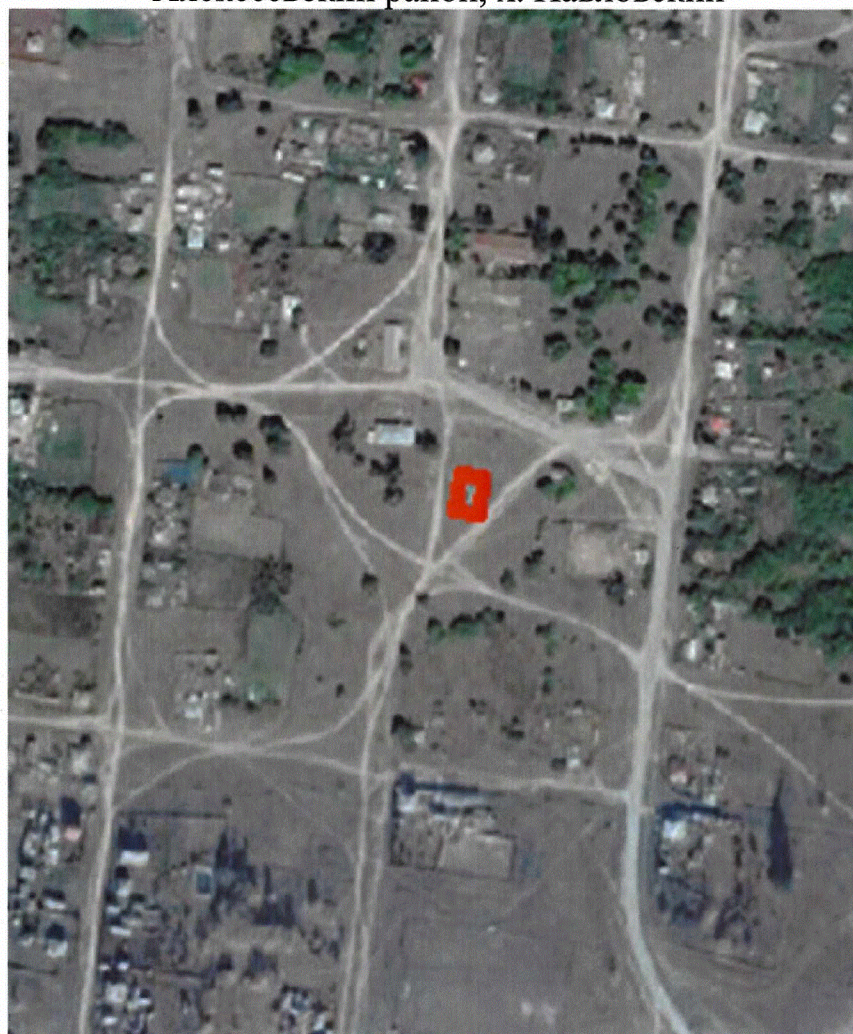


1-4

- граница территории объекта культурного наследия;
- характерные точки границы территории объекта культурного наследия.

³ Адрес (местонахождение) и наименование объекта культурного наследия указаны в соответствии с актом федерального органа охраны объектов культурного наследия о регистрации объекта культурного наследия в Едином государственном реестре объектов культурного наследия (памятников истории и культуры) народов Российской Федерации.

Ситуационный план границ территории объекта культурного наследия регионального значения "Братская могила участников гражданской войны", расположенного по адресу (местонахождение): Волгоградская область, Алексеевский район, х. Павловский



Условные обозначения:



- местоположение территории объекта культурного наследия.

Перечень координат характерных точек границ территории объекта культурного наследия регионального значения "Братская могила участников гражданской войны", расположенного по адресу (местонахождение): Волгоградская область, Алексеевский район, х. Павловский

Система координат: МСК-34, зона 1

Номер характерной точки	X	Y
1	671899.62	1240088.52
2	671897.61	1240097.04
3	671879.77	1240092.83
4	671881.78	1240084.31
1	671899.62	1240088.52

Режим использования территории объекта культурного наследия регионального значения "Братская могила участников гражданской войны", расположенного по адресу (местонахождение): Волгоградская область, Алексеевский район, х. Павловский

В границах территории объекта культурного наследия регионального значения "Братская могила участников гражданской войны", расположенного по адресу (местонахождение): Волгоградская область, Алексеевский район, х. Павловский, запрещается строительство объектов капитального строительства и увеличение объемно-пространственных характеристик существующих объектов капитального строительства, а также проведение земляных, строительных, мелиоративных и иных работ, за исключением:

работ по сохранению объекта культурного наследия или его отдельных элементов, сохранению историко-градостроительной или природной среды объекта культурного наследия;

ремонта и реконструкции инженерных коммуникаций и автомобильных дорог, которые осуществляются на основании проектов проведения таких работ, содержащих согласованные разделы об обеспечении сохранности;

работ по благоустройству территории объекта культурного наследия, которые осуществляются на основании проектов проведения таких работ, содержащих согласованные разделы об обеспечении сохранности;

мероприятий по музеефикации объекта культурного наследия, которые осуществляются на основании проектов проведения таких работ, содержащих согласованные разделы об обеспечении сохранности;

устройства прозрачных ограждений, которое осуществляется на основании проектов проведения таких работ, содержащих согласованные разделы об обеспечении сохранности;

научно-исследовательских и изыскательских работ, в том числе по изучению культурного слоя.

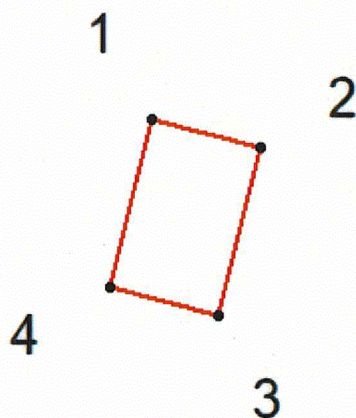
ПРИЛОЖЕНИЕ 4

к приказу комитета государственной
охраны объектов культурного
наследия Волгоградской области

от 12.12.2024 № 107-н

Границы территории объекта культурного наследия регионального значения
"Братская могила участников гражданской войны", расположенного по адресу
(местонахождение): Волгоградская область, Алексеевский район,
х. Рябовский⁴

Схема границ территории объекта культурного наследия регионального
значения "Братская могила участников гражданской войны", расположенного
по адресу (местонахождение): Волгоградская область, Алексеевский район,
х. Рябовский



Условные обозначения:



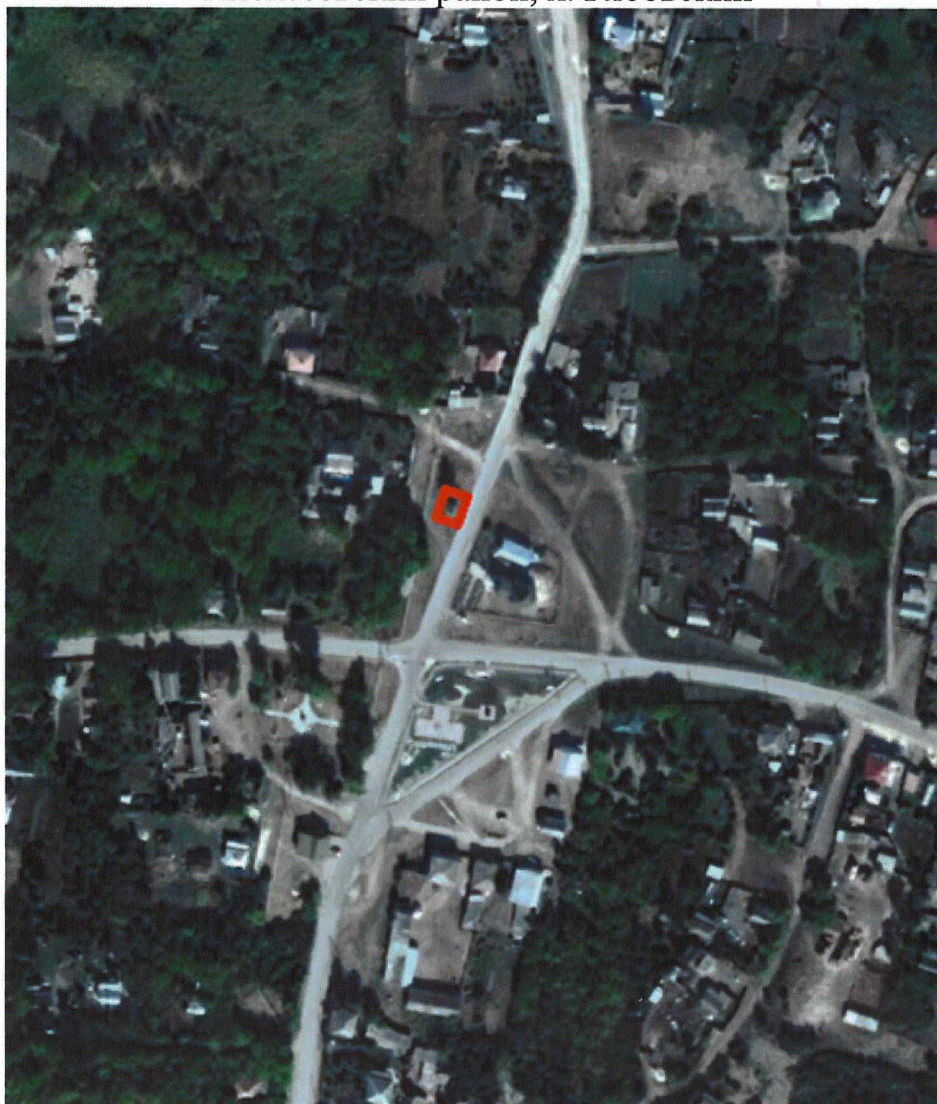
1-4

- граница территории объекта культурного наследия;

- характерные точки границы территории объекта культурного наследия.

⁴ Адрес (местонахождение) и наименование объекта культурного наследия указаны в соответствии с актом федерального органа охраны объектов культурного наследия о регистрации объекта культурного наследия в Едином государственном реестре объектов культурного наследия (памятников истории и культуры) народов Российской Федерации.

Ситуационный план границ территории объекта культурного наследия регионального значения "Братская могила участников гражданской войны", расположенного по адресу (местонахождение): Волгоградская область, Алексеевский район, х. Рябовский



Условные обозначения:



- местоположение территории объекта культурного наследия.

Перечень координат характерных точек границ территории объекта культурного наследия регионального значения "Братская могила участников гражданской войны", расположенного по адресу (местонахождение): Волгоградская область, Алексеевский район, х. Рябовский

Система координат: МСК-34, зона 1

Номер характерной точки	X	Y
1	628094.97	1216554.29
2	628093.77	1216558.75
3	628086.86	1216557.02
4	628088.05	1216552.60
1	628094.97	1216554.29

Режим использования территории объекта культурного наследия регионального значения "Братская могила участников гражданской войны", расположенного по адресу (местонахождение): Волгоградская область, Алексеевский район, х. Рябовский

В границах территории объекта культурного наследия регионального значения "Братская могила участников гражданской войны", расположенного по адресу (местонахождение): Волгоградская область, Алексеевский район, х. Рябовский, запрещается строительство объектов капитального строительства и увеличение объемно-пространственных характеристик существующих объектов капитального строительства, а также проведение земляных, строительных, мелиоративных и иных работ, за исключением:

работ по сохранению объекта культурного наследия или его отдельных элементов, сохранению историко-градостроительной или природной среды объекта культурного наследия;

ремонта и реконструкции инженерных коммуникаций и автомобильных дорог, которые осуществляются на основании проектов проведения таких работ, содержащих согласованные разделы об обеспечении сохранности;

работ по благоустройству территории объекта культурного наследия, которые осуществляются на основании проектов проведения таких работ, содержащих согласованные разделы об обеспечении сохранности;

мероприятий по музеефикации объекта культурного наследия, которые осуществляются на основании проектов проведения таких работ, содержащих согласованные разделы об обеспечении сохранности;

устройства прозрачных ограждений, которое осуществляется на основании проектов проведения таких работ, содержащих согласованные разделы об обеспечении сохранности;

научно-исследовательских и изыскательских работ, в том числе по изучению культурного слоя.

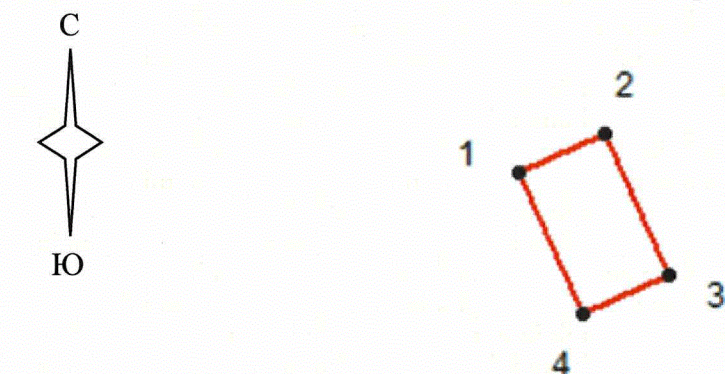
ПРИЛОЖЕНИЕ 5

к приказу комитета государственной
охраны объектов культурного
наследия Волгоградской области


от 12.12.2024 № 107-н

Границы территории объекта культурного наследия регионального значения
"Братская могила советских воинов, погибших в период Сталинградской
битвы", расположенного по адресу (местонахождение): Волгоградская область,
Алексеевский район, х. Солонцовский⁵

Схема границ территории объекта культурного наследия регионального
значения "Братская могила советских воинов, погибших в период
Сталинградской битвы", расположенного по адресу (местонахождение):
Волгоградская область, Алексеевский район, х. Солонцовский

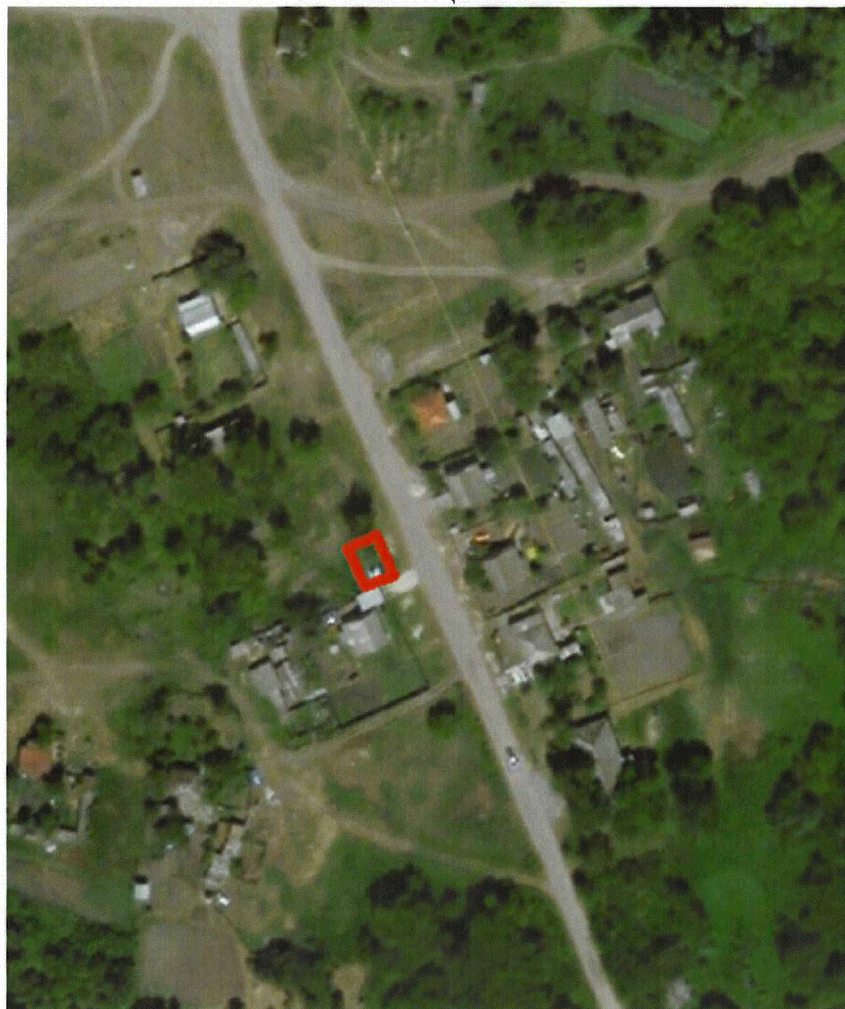


Условные обозначения:

-  - граница территории объекта культурного наследия;
- 1-4 - характерные точки границы территории объекта культурного наследия.

⁵ Адрес (местонахождение) и наименование объекта культурного наследия указаны в соответствии с актом федерального органа охраны объектов культурного наследия о регистрации объекта культурного наследия в Едином государственном реестре объектов культурного наследия (памятников истории и культуры) народов Российской Федерации.

Ситуационный план границ территории объекта культурного наследия регионального значения "Братская могила советских воинов, погибших в период Сталинградской битвы", расположенного по адресу (местонахождение): Волгоградская область, Алексеевский район, х. Солонцовский



Условные обозначения:



- местоположение территории объекта культурного наследия.

Перечень координат характерных точек границ территории объекта культурного наследия регионального значения "Братская могила советских воинов, погибших в период Сталинградской битвы", расположенного по адресу (местонахождение): Волгоградская область, Алексеевский район, х. Солонцовский

Система координат: МСК-34, зона 1

Номер характерной точки	X	Y
1	646152.66	1253895.29
2	646156.20	1253903.31
3	646143.09	1253909.10
4	646139.55	1253901.09
1	646152.66	1253895.29

Режим использования территории объекта культурного наследия регионального значения "Братская могила советских воинов, погибших в период Сталинградской битвы", расположенного по адресу (местонахождение): Волгоградская область, Алексеевский район, х. Солонцовский

В границах территории объекта культурного наследия регионального значения "Братская могила советских воинов, погибших в период Сталинградской битвы", расположенного по адресу (местонахождение): Волгоградская область, Алексеевский район, х. Солонцовский, запрещается строительство объектов капитального строительства и увеличение объемно-пространственных характеристик существующих объектов капитального строительства, а также проведение земляных, строительных, мелиоративных и иных работ, за исключением:

работ по сохранению объекта культурного наследия или его отдельных элементов, сохранению историко-градостроительной или природной среды объекта культурного наследия;

ремонта и реконструкции инженерных коммуникаций и автомобильных дорог, которые осуществляются на основании проектов проведения таких работ, содержащих согласованные разделы об обеспечении сохранности;

работ по благоустройству территории объекта культурного наследия, которые осуществляются на основании проектов проведения таких работ, содержащих согласованные разделы об обеспечении сохранности;

мероприятий по музеефикации объекта культурного наследия, которые осуществляются на основании проектов проведения таких работ, содержащих согласованные разделы об обеспечении сохранности;

устройства прозрачных ограждений, которое осуществляется на основании проектов проведения таких работ, содержащих согласованные разделы об обеспечении сохранности;

научно-исследовательских и изыскательских работ, в том числе по изучению культурного слоя.

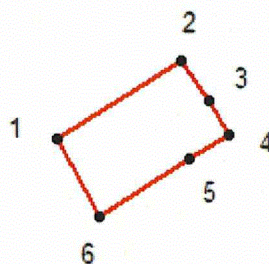
ПРИЛОЖЕНИЕ 6

к приказу комитета государственной
охраны объектов культурного
наследия Волгоградской области

от 12.12.2024 № 107-н

Границы территории объекта культурного наследия регионального значения
"Братская могила участников гражданской войны и советских воинов,
погибших в период Сталинградской битвы", расположенного по адресу
(местонахождение): Волгоградская область, Алексеевский район,
станция Усть-Бузулукская⁶

Схема границ территории объекта культурного наследия регионального
значения "Братская могила участников гражданской войны и советских воинов,
погибших в период Сталинградской битвы", расположенного по адресу
(местонахождение): Волгоградская область, Алексеевский район,
станция Усть-Бузулукская



Условные обозначения:



1-6

- граница территории объекта культурного наследия;

- характерные точки границы территории объекта культурного наследия.

⁶ Адрес (местонахождение) и наименование объекта культурного наследия указаны в соответствии с актом федерального органа охраны объектов культурного наследия о регистрации объекта культурного наследия в Едином государственном реестре объектов культурного наследия (памятников истории и культуры) народов Российской Федерации.

Ситуационный план границ территории объекта культурного наследия регионального значения "Братская могила участников гражданской войны и советских воинов, погибших в период Сталинградской битвы", расположенного по адресу (местонахождение): Волгоградская область, Алексеевский район, станица Усть-Бузулукская



Условные обозначения:



- местоположение территории объекта культурного наследия.

Перечень координат характерных точек границ территории объекта культурного наследия регионального значения "Братская могила участников гражданской войны и советских воинов, погибших в период Сталинградской битвы", расположенного по адресу (местонахождение): Волгоградская область, Алексеевский район, станица Усть-Бузулукская

Система координат: МСК-34, зона 1

Номер характерной точки	X	Y
1	646729.57	1236481.76
2	646739.24	1236497.40
3	646734.23	1236500.79
4	646730.15	1236503.44
5	646727.02	1236498.47
6	646719.97	1236487.16
1	646729.57	1236481.76

Режим использования территории объекта культурного наследия регионального значения "Братская могила участников гражданской войны и советских воинов, погибших в период Сталинградской битвы", расположенного по адресу (местонахождение): Волгоградская область, Алексеевский район, станица Усть-Бузулукская

В границах территории объекта культурного наследия регионального значения "Братская могила участников гражданской войны и советских воинов, погибших в период Сталинградской битвы", расположенного по адресу (местонахождение): Волгоградская область, Алексеевский район, станица Усть-Бузулукская, запрещается строительство объектов капитального строительства и увеличение объемно-пространственных характеристик существующих объектов капитального строительства, а также проведение земляных, строительных, мелиоративных и иных работ, за исключением:

работ по сохранению объекта культурного наследия или его отдельных элементов, сохранению историко-градостроительной или природной среды объекта культурного наследия;

ремонта и реконструкции инженерных коммуникаций и автомобильных дорог, которые осуществляются на основании проектов проведения таких работ, содержащих согласованные разделы об обеспечении сохранности;

работ по благоустройству территории объекта культурного наследия, которые осуществляются на основании проектов проведения таких работ, содержащих согласованные разделы об обеспечении сохранности;

мероприятий по музеефикации объекта культурного наследия, которые осуществляются на основании проектов проведения таких работ, содержащих согласованные разделы об обеспечении сохранности;

устройства прозрачных ограждений, которое осуществляется на основании проектов проведения таких работ, содержащих согласованные разделы об обеспечении сохранности;

научно-исследовательских и изыскательских работ, в том числе по изучению культурного слоя.

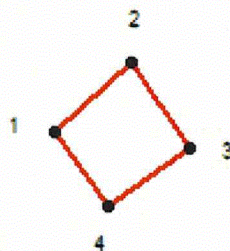
ПРИЛОЖЕНИЕ 7

к приказу комитета государственной
охраны объектов культурного
наследия Волгоградской области

от 12.12.2024 № 107-н

Границы территории объекта культурного наследия регионального значения
"Братская могила участников гражданской войны", расположенного по адресу
(местонахождение): Волгоградская область, Алексеевский район,
х. Шарашинский⁷

Схема границ территории объекта культурного наследия регионального
значения "Братская могила участников гражданской войны", расположенного
по адресу (местонахождение): Волгоградская область, Алексеевский район,
х. Шарашинский



Условные обозначения:



1-4

- граница территории объекта культурного наследия;
- характерные точки границы территории объекта культурного наследия.

⁷ Адрес (местонахождение) и наименование объекта культурного наследия указаны в соответствии с актом федерального органа охраны объектов культурного наследия о регистрации объекта культурного наследия в Едином государственном реестре объектов культурного наследия (памятников истории и культуры) народов Российской Федерации.

Ситуационный план границ территории объекта культурного наследия регионального значения "Братская могила участников гражданской войны", расположенного по адресу (местонахождение): Волгоградская область, Алексеевский район, х. Шарашинский



Условные обозначения:



- местоположение территории объекта культурного наследия.

Перечень координат характерных точек границ территории объекта культурного наследия регионального значения "Братская могила участников гражданской войны", расположенного по адресу (местонахождение): Волгоградская область, Алексеевский район, х. Шарашинский

Система координат: МСК-34, зона 1

Номер характерной точки	X	Y
1	647919.01	1273953.46
2	647932.40	1273967.99
3	647915.96	1273979.32
4	647904.79	1273963.48
1	647919.01	1273953.46

Режим использования территории объекта культурного наследия регионального значения "Братская могила участников гражданской войны", расположенного по адресу (местонахождение): Волгоградская область, Алексеевский район, х. Шарашинский

В границах территории объекта культурного наследия регионального значения "Братская могила участников гражданской войны", расположенного по адресу (местонахождение): Волгоградская область, Алексеевский район, х. Шарашинский, запрещается строительство объектов капитального строительства и увеличение объемно-пространственных характеристик существующих объектов капитального строительства, а также проведение земляных, строительных, мелиоративных и иных работ, за исключением:

работ по сохранению объекта культурного наследия или его отдельных элементов, сохранению историко-градостроительной или природной среды объекта культурного наследия;

ремонта и реконструкции инженерных коммуникаций и автомобильных дорог, которые осуществляются на основании проектов проведения таких работ, содержащих согласованные разделы об обеспечении сохранности;

работ по благоустройству территории объекта культурного наследия, которые осуществляются на основании проектов проведения таких работ, содержащих согласованные разделы об обеспечении сохранности;

мероприятий по музеефикации объекта культурного наследия, которые осуществляются на основании проектов проведения таких работ, содержащих согласованные разделы об обеспечении сохранности;

устройства прозрачных ограждений, которое осуществляется на основании проектов проведения таких работ, содержащих согласованные разделы об обеспечении сохранности;

научно-исследовательских и изыскательских работ, в том числе по изучению культурного слоя.

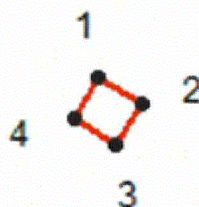
ПРИЛОЖЕНИЕ 8

к приказу комитета государственной
охраны объектов культурного
наследия Волгоградской области

от 12.12.2024 № 107-н

Границы территории объекта культурного наследия регионального значения
"Могила летчика Калинина В.В., погибшего в бою с фашистами",
расположенного по адресу (местонахождение): Волгоградская область,
Алексеевский район, х. Гремячий, школьный сад⁸

Схема границ территории объекта культурного наследия регионального
значения "Могила летчика Калинина В.В., погибшего в бою с фашистами",
расположенного по адресу (местонахождение): Волгоградская область,
Алексеевский район, х. Гремячий, школьный сад



Условные обозначения:



- граница территории объекта культурного наследия;

- характерные точки границы территории объекта культурного наследия.

⁸ Адрес (местонахождение) и наименование объекта культурного наследия указаны в соответствии с актом федерального органа охраны объектов культурного наследия о регистрации объекта культурного наследия в Едином государственном реестре объектов культурного наследия (памятников истории и культуры) народов Российской Федерации.

Ситуационный план границ территории объекта культурного наследия регионального значения "Могила летчика Калинина В.В., погибшего в бою с фашистами", расположенного по адресу (местонахождение): Волгоградская область, Алексеевский район, х. Гремячий, школьный сад



Условные обозначения:



- местоположение территории объекта культурного наследия.

Перечень координат характерных точек границ территории объекта культурного наследия регионального значения "Могила летчика Калинина В.В., погибшего в бою с фашистами", расположенного по адресу (местонахождение): Волгоградская область, Алексеевский район, х. Гремячий, школьный сад

Система координат: МСК-34, зона 1

Номер характерной точки	X	Y
1	622077.03	1208031.21
2	622074.68	1208035.21
3	622070.97	1208032.89
4	622073.25	1208029.00
1	622077.03	1208031.21

Режим использования территории объекта культурного наследия регионального значения "Могила летчика Калинина В.В., погибшего в бою с фашистами", расположенного по адресу (местонахождение): Волгоградская область, Алексеевский район, х. Гремячий, школьный сад

В границах территории объекта культурного наследия регионального значения "Могила летчика Калинина В.В., погибшего в бою с фашистами", расположенного по адресу (местонахождение): Волгоградская область, Алексеевский район, х. Гремячий, школьный сад, запрещается строительство объектов капитального строительства и увеличение объемно-пространственных характеристик существующих объектов капитального строительства, а также проведение земляных, строительных, мелиоративных и иных работ, за исключением:

- работ по сохранению объекта культурного наследия или его отдельных элементов, сохранению историко-градостроительной или природной среды объекта культурного наследия;

- ремонта и реконструкции инженерных коммуникаций и автомобильных дорог, которые осуществляются на основании проектов проведения таких работ, содержащих согласованные разделы об обеспечении сохранности;

- работ по благоустройству территории объекта культурного наследия, которые осуществляются на основании проектов проведения таких работ, содержащих согласованные разделы об обеспечении сохранности;

- мероприятий по музеефикации объекта культурного наследия, которые осуществляются на основании проектов проведения таких работ, содержащих согласованные разделы об обеспечении сохранности;

- устройства прозрачных ограждений, которое осуществляется на основании проектов проведения таких работ, содержащих согласованные разделы об обеспечении сохранности;

- научно-исследовательских и изыскательских работ, в том числе по изучению культурного слоя.

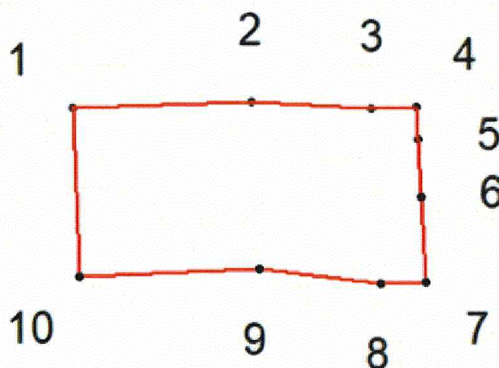
ПРИЛОЖЕНИЕ 9

к приказу комитета государственной
охраны объектов культурного
наследия Волгоградской области

от 12.12.2024 № 107-н

Границы территории объекта культурного наследия регионального значения
"Братская могила бойцов 3-го Добровольческого красногвардейского отряда,
погибших в период гражданской войны", расположенного по адресу
(местонахождение): Волгоградская область, Алексеевский район,
ст. Алексеевская, ул. Красногвардейская⁹

Схема границ территории объекта культурного наследия регионального
значения "Братская могила бойцов 3-го Добровольческого красногвардейского
отряда, погибших в период гражданской войны", расположенного по адресу
(местонахождение): Волгоградская область, Алексеевский район,
ст. Алексеевская, ул. Красногвардейская



Условные обозначения:



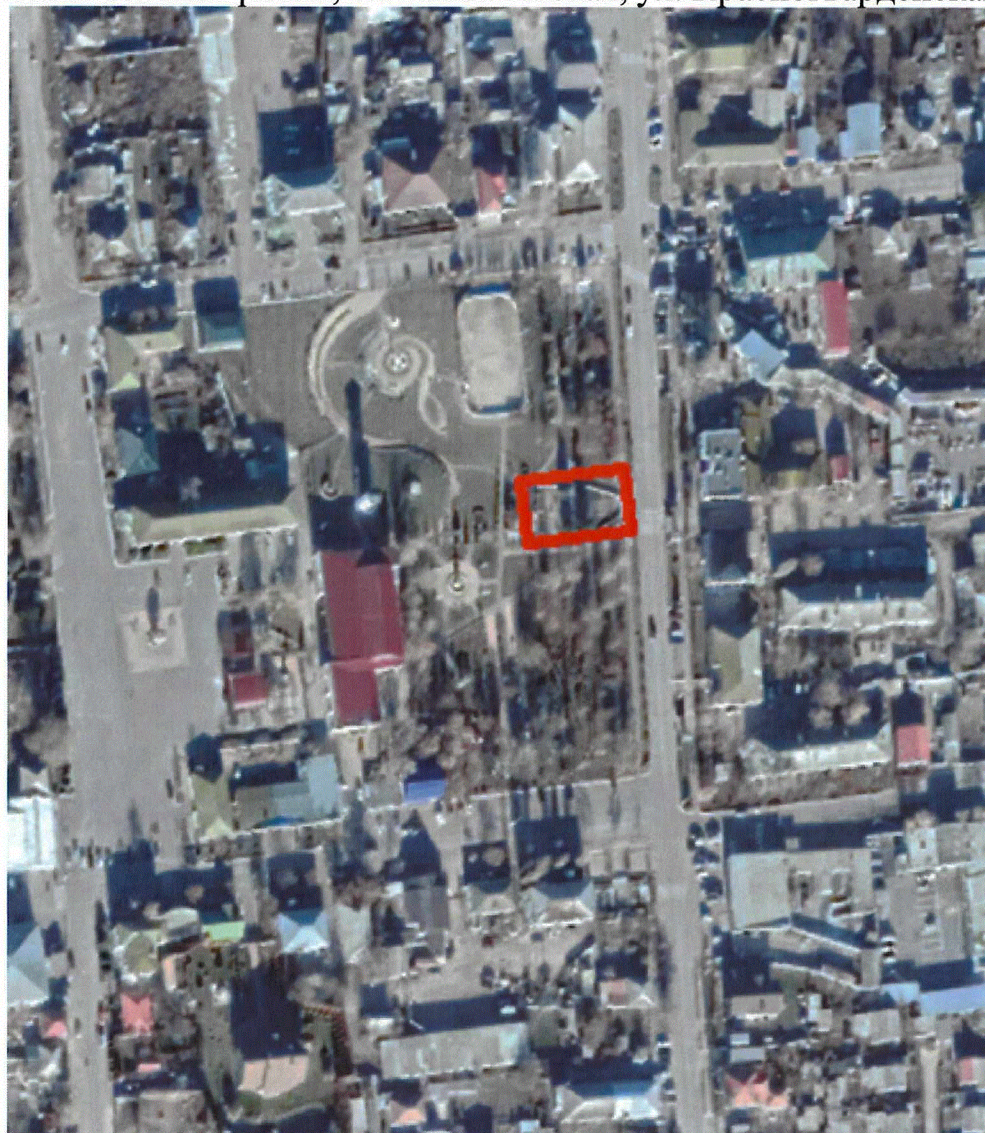
- граница территории объекта культурного наследия;

1-10

- характерные точки границы территории объекта культурного наследия.

⁹ Адрес (местонахождение) и наименование объекта культурного наследия указаны в соответствии с актом федерального органа охраны объектов культурного наследия о регистрации объекта культурного наследия в Едином государственном реестре объектов культурного наследия (памятников истории и культуры) народов Российской Федерации.

Ситуационный план границ территории объекта культурного наследия регионального значения "Братская могила бойцов 3-го Добровольческого красногвардейского отряда, погибших в период гражданской войны", расположенного по адресу (местонахождение): Волгоградская область, Алексеевский район, ст. Алексеевская, ул. Красногвардейская



Условные обозначения:



- местоположение территории объекта культурного наследия.

Перечень координат характерных точек границ территории объекта культурного наследия регионального значения "Братская могила бойцов 3-го Добровольческого красногвардейского отряда, погибших в период гражданской войны", расположенного по адресу (местонахождение):
Волгоградская область, Алексеевский район, ст. Алексеевская,
ул. Красногвардейская

Система координат: МСК-34, зона 1

Номер характерной точки	X	Y
1	658959.17	1238568.46
2	658959.98	1238588.55
3	658959.25	1238601.90
4	658959.37	1238607.12
5	658955.78	1238607.29
6	658949.32	1238607.60
7	658939.72	1238608.06
8	658939.42	1238603.00
9	658941.05	1238589.46
10	658940.23	1238569.24
1	658959.17	1238568.46

Режим использования территории объекта культурного наследия регионального значения "Братская могила бойцов 3-го Добровольческого красногвардейского отряда, погибших в период гражданской войны", расположенного по адресу (местонахождение): Волгоградская область, Алексеевский район, ст. Алексеевская, ул. Красногвардейская

В границах территории объекта культурного наследия регионального значения "Братская могила бойцов 3-го Добровольческого красногвардейского отряда, погибших в период гражданской войны", расположенного по адресу (местонахождение): Волгоградская область, Алексеевский район, ст. Алексеевская, ул. Красногвардейская, запрещается строительство объектов капитального строительства и увеличение объемно-пространственных характеристик существующих объектов капитального строительства, а также проведение земляных, строительных, мелиоративных и иных работ, за исключением:

работ по сохранению объекта культурного наследия или его отдельных элементов, сохранению историко-градостроительной или природной среды объекта культурного наследия;

ремонта и реконструкции инженерных коммуникаций и автомобильных дорог, которые осуществляются на основании проектов проведения таких работ, содержащих согласованные разделы об обеспечении сохранности;

работ по благоустройству территории объекта культурного наследия, которые осуществляются на основании проектов проведения таких работ, содержащих согласованные разделы об обеспечении сохранности;

мероприятий по музеефикации объекта культурного наследия, которые осуществляются на основании проектов проведения таких работ, содержащих согласованные разделы об обеспечении сохранности;

устройства прозрачных ограждений, которое осуществляется на основании проектов проведения таких работ, содержащих согласованные разделы об обеспечении сохранности;

научно-исследовательских и изыскательских работ, в том числе по изучению культурного слоя.

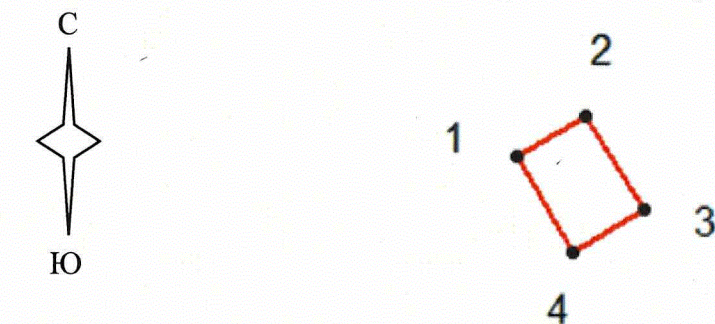
ПРИЛОЖЕНИЕ 10

к приказу комитета государственной
охраны объектов культурного
наследия Волгоградской области

от 12.12.2024 № 107-н

Границы территории объекта культурного наследия регионального значения
"Могила комиссара Егунова М.П., погибшего за власть Советов",
расположенного по адресу (местонахождение): Волгоградская область,
Алексеевский район, ст. Аржановская¹⁰

Схема границ территории объекта культурного наследия регионального
значения "Могила комиссара Егунова М.П., погибшего за власть Советов",
расположенного по адресу (местонахождение): Волгоградская область,
Алексеевский район, ст. Аржановская



Условные обозначения:



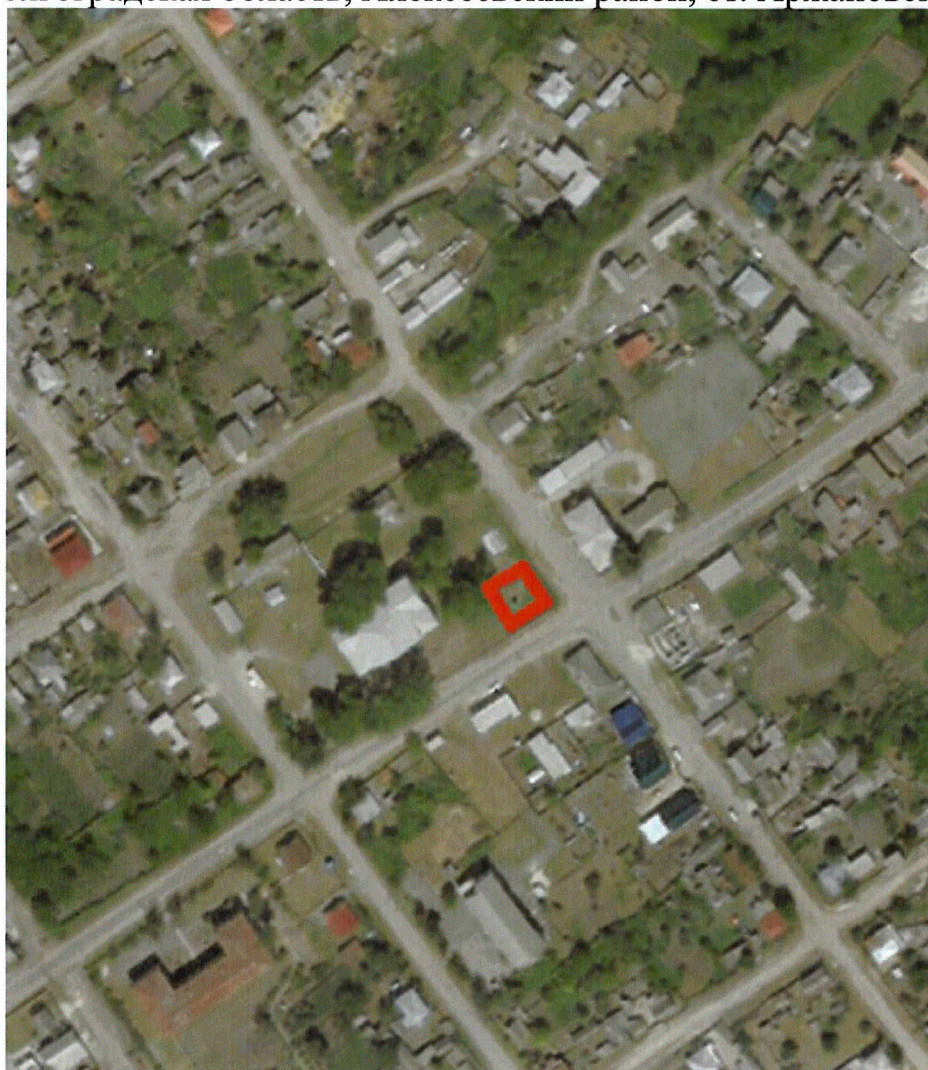
1-4

- граница территории объекта культурного наследия;

- характерные точки границы территории объекта культурного наследия.

¹⁰ Адрес (местонахождение) и наименование объекта культурного наследия указаны в соответствии с актом федерального органа охраны объектов культурного наследия о регистрации объекта культурного наследия в Едином государственном реестре объектов культурного наследия (памятников истории и культуры) народов Российской Федерации.

Ситуационный план границ территории объекта культурного наследия регионального значения "Могила комиссара Егунова М.П., погибшего за власть Советов", расположенного по адресу (местонахождение): Волгоградская область, Алексеевский район, ст. Аржановская



Условные обозначения:



- местоположение территории объекта культурного наследия.

Перечень координат характерных точек границ территории объекта культурного наследия регионального значения "Могила комиссара Егунова М.П., погибшего за власть Советов", расположенного по адресу (местонахождение): Волгоградская область, Алексеевский район, ст. Аржановская

Система координат: МСК-34, зона 1

Номер характерной точки	X	Y
1	639444.48	1250285.14
2	639447.67	1250290.46
3	639440.37	1250294.83
4	639437.19	1250289.51
1	639444.48	1250285.14

Режим использования территории объекта культурного наследия регионального значения "Могила комиссара Егунова М.П., погибшего за власть Советов", расположенного по адресу (местонахождение): Волгоградская область, Алексеевский район, ст. Аржановская

В границах территории объекта культурного наследия регионального значения "Могила комиссара Егунова М.П., погибшего за власть Советов", расположенного по адресу (местонахождение): Волгоградская область, Алексеевский район, ст. Аржановская, запрещается строительство объектов капитального строительства и увеличение объемно-пространственных характеристик существующих объектов капитального строительства, а также проведение земляных, строительных, мелиоративных и иных работ, за исключением:

- работ по сохранению объекта культурного наследия или его отдельных элементов, сохранению историко-градостроительной или природной среды объекта культурного наследия;

- ремонта и реконструкции инженерных коммуникаций и автомобильных дорог, которые осуществляются на основании проектов проведения таких работ, содержащих согласованные разделы об обеспечении сохранности;

- работ по благоустройству территории объекта культурного наследия, которые осуществляются на основании проектов проведения таких работ, содержащих согласованные разделы об обеспечении сохранности;

- мероприятий по музеефикации объекта культурного наследия, которые осуществляются на основании проектов проведения таких работ, содержащих согласованные разделы об обеспечении сохранности;

- устройства прозрачных ограждений, которое осуществляется на основании проектов проведения таких работ, содержащих согласованные разделы об обеспечении сохранности;

- научно-исследовательских и изыскательских работ, в том числе по изучению культурного слоя.