



ГУБЕРНАТОР ВОЛГОГРАДСКОЙ ОБЛАСТИ

ПОСТАНОВЛЕНИЕ

от 12 января 2026 г. № 1

О создании охранной зоны памятника природы регионального значения "Можжевельник казацкий"

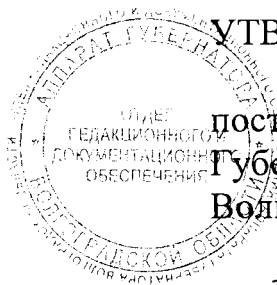
В соответствии с пунктами 10, 11 статьи 2 Федерального закона от 14 марта 1995 г. № 33-ФЗ "Об особо охраняемых природных территориях", постановлением Правительства Российской Федерации от 19 февраля 2015 г. № 138 "Об утверждении Правил создания охранных зон отдельных категорий особо охраняемых природных территорий, установления их границ, определения режима охраны и использования земельных участков и водных объектов в границах таких зон", статьей 3 Закона Волгоградской области от 07 декабря 2001 г. № 641-ОД "Об особо охраняемых природных территориях Волгоградской области" постановляю:

1. Создать охранную зону памятника природы регионального значения "Можжевельник казацкий".
2. Утвердить границы охранной зоны памятника природы регионального значения "Можжевельник казацкий" согласно прилагаемому графическому описанию их местоположения.
3. Утвердить прилагаемое Положение об охранной зоне памятника природы регионального значения "Можжевельник казацкий".
4. Настоящее постановление вступает в силу со дня его официального опубликования.

Губернатор
Волгоградской области



А.И.Бочаров



УТВЕРЖДЕНО

постановлением
Губернатора
Волгоградской области

от 12 января 2026 г. № 1

ГРАФИЧЕСКОЕ ОПИСАНИЕ

местоположения границ охранной зоны памятника природы
регионального значения "Можжевельник казацкий"

1. Сведения об охранной зоне памятника природы регионального
значения "Можжевельник казацкий" (далее именуется – объект)

№ п/п	Характеристики объекта	Описание характеристик
1	2	3
1.	Местоположение объекта	Волгоградская область, Клетский муниципальный район
2.	Площадь объекта ± величина погрешности определения площади ($P \pm \Delta P$)	270475 кв.метров
3.	Иные характеристики объекта	-

2. Сведения о местоположении границ объекта

2.1. Система координат МСК-34 зона 1.

2.2. Сведения о характерных точках границ объекта:

Обозначение характерных точек границ	Координаты (метров)		Метод определения координат характерной точки	Средняя квадратическая погрешность положения характерной точки (M_t) (метров)	Описание обозначения точки на местности (при наличии)
	X	Y			
1	2	3	4	5	6
н1	548835,59	1306122,24	картометрический	2,5	-
н2	548839,80	1306204,87	картометрический	2,5	-

Обозначение характерных точек границ	Координаты (метров)		Метод определения координат характерной точки	Средняя квадратиче- ская погрешность положения характерной точки (M ₁) (метров)	Описание обозначе- ния точки на мест- ности (при наличии)
	X	Y			
1	2	3	4	5	6
н3	548994,49	1306370,40	картометрический	2,5	-
н4	549108,11	1306484,00	картометрический	2,5	-
н5	549310,46	1306672,73	картометрический	2,5	-
н6	549331,32	1306738,76	картометрический	2,5	-
н7	549277,72	1306833,26	картометрический	2,5	-
н8	549172,47	1306815,71	картометрический	2,5	-
н9	549015,25	1306853,44	картометрический	2,5	-
н10	548893,05	1306820,90	картометрический	2,5	-
н11	548751,82	1306685,20	картометрический	2,5	-
н12	548675,09	1306965,09	картометрический	2,5	-
н13	548444,45	1307096,68	картометрический	2,5	-
н14	548337,31	1307360,74	картометрический	2,5	-
н15	548111,58	1307414,87	картометрический	2,5	-
н16	548017,85	1307200,64	картометрический	2,5	-
н17	548004,35	1307093,35	картометрический	2,5	-
н18	547995,25	1307025,40	картометрический	2,5	-
н19	547987,97	1306801,20	картометрический	2,5	-
н20	547763,40	1306754,28	картометрический	2,5	-

Обозначение характерных точек границ	Координаты (метров)		Метод определения координат характерной точки	Средняя квадратиче- ская погрешность положения характерной точки (M _t) (метров)	Описание обозначе- ния точки на мест- ности (при наличии)
	X	Y			
1	2	3	4	5	6
н21	547650,96	1306852,48	картометрический	2,5	-
н22	547624,18	1306973,82	картометрический	2,5	-
н23	547577,39	1306984,88	картометрический	2,5	-
н24	547531,24	1306683,27	картометрический	2,5	-
н25	547269,22	1307001,31	картометрический	2,5	-
н26	547289,51	1307334,92	картометрический	2,5	-
н27	547113,49	1307693,60	картометрический	2,5	-
н28	546991,83	1307707,64	картометрический	2,5	-
н29	546914,35	1307254,34	картометрический	2,5	-
н30	546527,01	1307248,08	картометрический	2,5	-
н31	546492,89	1307222,16	картометрический	2,5	-
н32	546458,17	1307153,68	картометрический	2,5	-
н33	546607,05	1307108,35	картометрический	2,5	-
н34	546883,37	1306817,28	картометрический	2,5	-
н35	547149,22	1306625,37	картометрический	2,5	-
н36	547350,78	1306596,64	картометрический	2,5	-
н37	547253,51	1306480,47	картометрический	2,5	-
н38	546910,55	1306323,42	картометрический	2,5	-

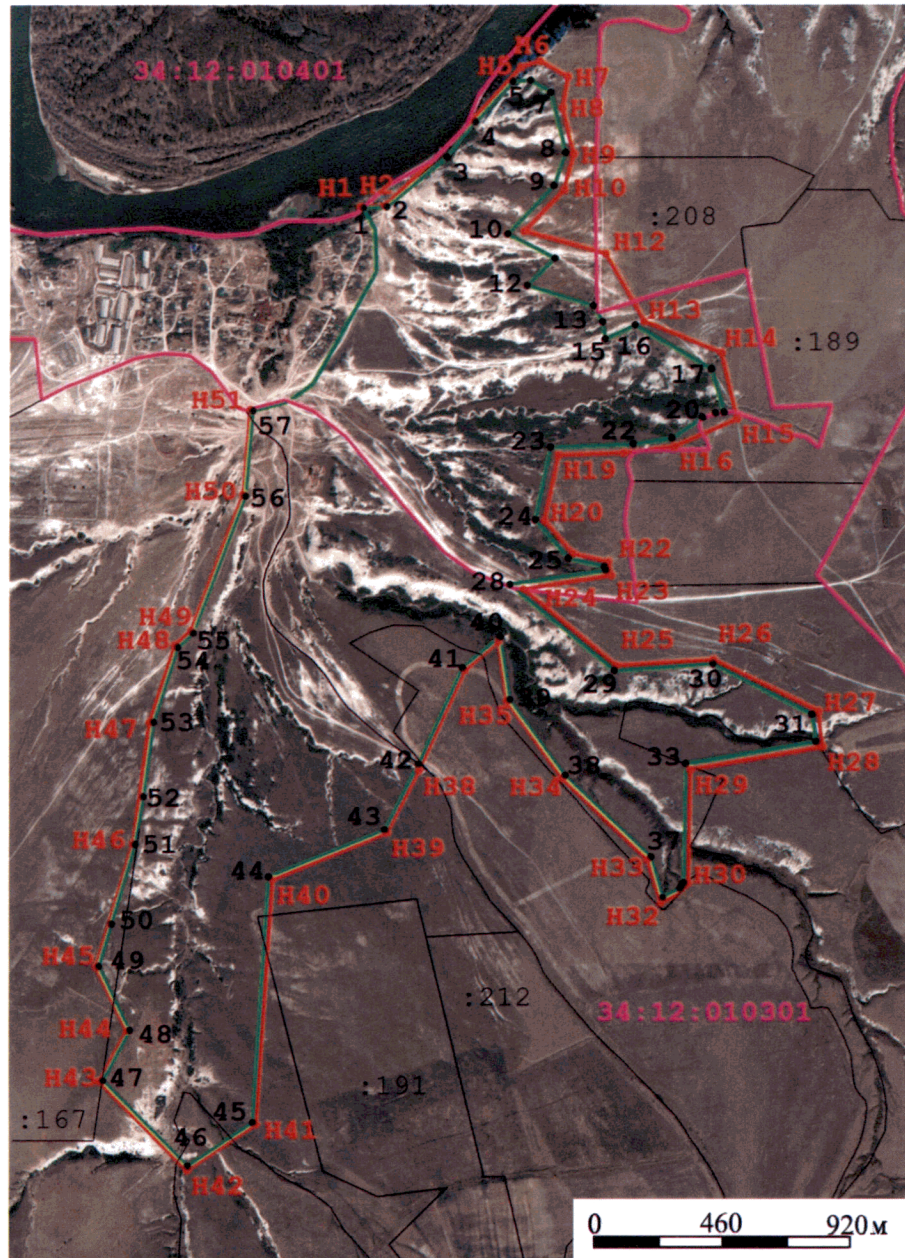
Обозначение характерных точек границ	Координаты (метров)		Метод определения координат характерной точки	Средняя квадратичная погрешность положения характерной точки (M _t) (метров)	Описание обозначения точки на местности (при наличии)
	X	Y			
1	2	3	4	5	6
н39	546699,17	1306214,08	картометрический	2,5	-
н40	546538,40	1305821,96	картометрический	2,5	-
н41	545701,49	1305765,71	картометрический	2,5	-
н42	545544,10	1305528,46	картометрический	2,5	-
н43	545848,21	1305228,03	картометрический	2,5	-
н44	546020,73	1305322,80	картометрический	2,5	-
н45	546239,09	1305216,27	картометрический	2,5	-
н46	546661,82	1305342,36	картометрический	2,5	-
н47	547076,17	1305399,80	картометрический	2,5	-
н48	547339,40	1305486,51	картометрический	2,5	-
н49	547390,90	1305541,75	картометрический	2,5	-
н50	547854,96	1305721,19	картометрический	2,5	-
н51	548144,66	1305745,48	картометрический	2,5	-
57	548139,30	1305753,00	аналитический	2,5	-
56	547847,80	1305727,30	аналитический	2,5	-
55	547380,60	1305548,30	аналитический	2,5	-
54	547331,80	1305495,30	аналитический	2,5	-
53	547076,60	1305412,30	аналитический	2,5	-

Обозначение характерных точек границ	Координаты (метров)		Метод определения координат характерной точки	Средняя квадратическая погрешность положения характерной точки (M _t) (метров)	Описание обозначения точки на местности (при наличии)
	X	Y			
1	2	3	4	5	6
52	546822,60	1305377,60	аналитический	2,5	-
51	546659,40	1305349,30	аналитический	2,5	-
50	546385,50	1305269,00	аналитический	2,5	-
49	546240,40	1305225,50	аналитический	2,5	-
48	546021,80	1305331,60	аналитический	2,5	-
47	545849,41	1305239,60	аналитический	2,5	-
46	545556,30	1305530,00	аналитический	2,5	-
45	545706,10	1305755,90	аналитический	2,5	-
44	546546,60	1305810,10	аналитический	2,5	-
43	546707,40	1306207,40	аналитический	2,5	-
42	546932,31	1306322,70	аналитический	2,5	-
41	547260,50	1306473,40	аналитический	2,5	-
40	547365,32	1306601,42	аналитический	2,5	-
39	547151,65	1306633,95	аналитический	2,5	-
38	546893,01	1306824,53	аналитический	2,5	-
37	546614,76	1307119,73	аналитический	2,5	-
36	546475,34	1307160,20	аналитический	2,5	-
35	546507,83	1307220,16	аналитический	2,5	-

Обозначение характерных точек границ	Координаты (метров)		Метод определения координат характерной точки	Средняя квадратическая погрешность положения характерной точки (M _t) (метров)	Описание обозначения точки на местности (при наличии)
	X	Y			
1	2	3	4	5	6
34	546526,45	1307233,41	аналитический	2,5	-
33	546934,08	1307239,55	аналитический	2,5	-
32	547008,99	1307686,41	аналитический	2,5	-
31	547102,09	1307671,76	аналитический	2,5	-
30	547275,31	1307333,37	аналитический	2,5	-
29	547252,15	1306995,21	аналитический	2,5	-
28	547545,40	1306635,32	аналитический	2,5	-
27	547592,90	1306965,44	аналитический	2,5	-
26	547607,55	1306960,00	аналитический	2,5	-
25	547634,73	1306835,94	аналитический	2,5	-
24	547765,88	1306721,81	аналитический	2,5	-
23	548013,75	1306774,56	аналитический	2,5	-
22	548024,52	1307058,51	аналитический	2,5	-
21	548044,37	1307191,41	аналитический	2,5	-
20	548115,87	1307295,83	аналитический	2,5	-
19	548130,69	1307340,90	аналитический	2,5	-
18	548132,96	1307370,24	аналитический	2,5	-
17	548280,78	1307326,68	аналитический	2,5	-

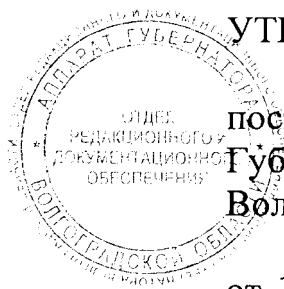
Обозначение характерных точек границ	Координаты (метров)		Метод определения координат характерной точки	Средняя квадрати- ческая погрешность положения характерной точки (M _t) (метров)	Описание обозначе- ния точки на мест- ности (при наличии)
	X	Y			
1	2	3	4	5	6
16	548431,24	1307065,14	аналитический	2,5	-
15	548383,35	1306961,69	аналитический	2,5	-
14	548441,00	1306952,42	аналитический	2,5	-
13	548496,58	1306920,47	аналитический	2,5	-
12	548565,06	1306693,57	аналитический	2,5	-
11	548658,27	1306789,23	аналитический	2,5	-
10	548741,22	1306626,95	аналитический	2,5	-
9	548906,92	1306785,57	аналитический	2,5	-
8	549018,87	1306824,86	аналитический	2,5	-
7	549223,87	1306774,94	аналитический	2,5	-
6	549265,22	1306705,52	аналитический	2,5	-
5	549262,27	1306643,79	аналитический	2,5	-
4	549124,33	1306515,59	аналитический	2,5	-
3	549004,10	1306419,00	аналитический	2,5	-
2	548835,20	1306211,35	аналитический	2,5	-
1	548831,10	1306131,70	аналитический	2,5	-
н1	548835,59	1306122,24	картометрический	2,5	-

3. План границ объекта



Используемые условные знаки и обозначения:

- H1 - образуемая характерная точка, сведения о которой позволяют однозначно определить ее местоположение
- 45 - существующая характерная точка, имеющиеся в Едином государственном реестре недвижимости (далее именуется - ЕГРН) сведения о которой позволяют однозначно определить ее местоположение
- :212 - часть кадастрового номера земельного участка, соответствующая номеру земельного участка в кадастровом квартале
- 34:12:010301 - номер кадастрового квартала
- (красная линия) - вновь образованная часть границы охранной зоны, сведения о которой достаточны для определения ее местоположения
- (черная линия) - существующая часть границы, имеющиеся в ЕГРН сведения о которой достаточны для определения ее местоположения
- (розовая линия) - граница кадастрового квартала
- (зеленая линия) - граница памятника природы "Можжевельник казацкий"



УТВЕРЖДЕНО

постановлением
Губернатора
Волгоградской области

от 12 января 2026 г. № 1

ПОЛОЖЕНИЕ

об охранной зоне памятника природы
регионального значения "Можжевельник казацкий"

1. Общие положения

1.1. Настоящее Положение разработано в соответствии с Федеральным законом от 14 марта 1995 г. № 33-ФЗ "Об особо охраняемых природных территориях", постановлением Правительства Российской Федерации от 19 февраля 2015 г. № 138 "Об утверждении Правил создания охранных зон отдельных категорий особо охраняемых природных территорий, установления их границ, определения режима охраны и использования земельных участков и водных объектов в границах таких зон", Законом Волгоградской области от 07 декабря 2001 г. № 641-ОД "Об особо охраняемых природных территориях Волгоградской области".

1.2. Охранная зона особо охраняемой природной территории регионального значения – памятника природы регионального значения "Можжевельник казацкий" (далее именуется соответственно – охранная зона, памятник природы) создается в целях защиты памятника природы от неблагоприятных антропогенных воздействий на прилегающих к нему землях, земельных участках и водных объектах.

1.3. Установление охранной зоны не влечет за собой изъятия земель у пользователей, владельцев и собственников земельных участков, расположенных в границах охранной зоны, а также изменения целевого назначения земель.

1.4. Основанием для прекращения существования охранной зоны является упразднение памятника природы либо изменение его категории.

1.5. Охранная зона установлена на территории Клетского сельского поселения Клетского муниципального района Волгоградской области. Общая площадь охранной зоны составляет 27 гектаров.

2. Режим охраны и использования охранной зоны

2.1. На территории охранной зоны запрещается деятельность, оказывающая негативное (вредное) воздействие на природный комплекс памятника природы, в том числе:

распашка новых земель (за исключением устройства противопожарных минерализованных полос);

разведка и разработка месторождений полезных ископаемых;

сброс отходов производства и потребления, в том числе радиоактивных отходов, в подземные водные объекты, на водосборные площади, в недра и на почву;

деятельность, ведущая к сокращению численности растений, животных и других организмов, относящихся к видам, занесенным в Красную книгу Российской Федерации и Красную книгу Волгоградской области, и ухудшающая среду их обитания;

выпас сельскохозяйственных животных и их прогон вне дорог общего пользования в местах произрастания растений, относящихся к видам, занесенным в Красную книгу Российской Федерации и Красную книгу Волгоградской области;

рубка лесных насаждений, за исключением рубок, проводимых при осуществлении мероприятий по сохранению лесов;

движение и стоянка транспортных средств вне дорог общего пользования и внутрихозяйственных дорог, за исключением транспортных средств собственников, владельцев и пользователей земельных участков, расположенных в границах памятника природы и его охранной зоны, при осуществлении ими хозяйственной деятельности, лиц, осуществляющих хозяйственную деятельность во исполнение договоров с собственниками, владельцами и пользователями земельных участков, расположенных в границах охранной зоны, специальных транспортных средств, осуществляющих спасательные операции, обеспечивающих оказание медицинской помощи населению, предупреждение аварий и чрезвычайных ситуаций, ликвидацию их последствий, а также транспортных средств правоохранительных органов, контрольных (надзорных) органов при осуществлении своих полномочий;

уничтожение и повреждение аншлагов, шлагбаумов, стендов и других информационных знаков и указателей, а также оборудованных троп и мест отдыха.

2.2. На территории охранной зоны допускается:

государственный экологический мониторинг (государственный мониторинг окружающей среды), изучение природных экосистем и их компонентов;

осуществление мероприятий по охране растений, животных и других организмов, относящихся к видам, занесенным в Красную книгу Российской Федерации и Красную книгу Волгоградской области, а также среды их обитания;

осуществление мероприятий по санитарному уходу за территорией охранной зоны памятника природы, мероприятий по устройству противопожарных минерализованных полос, а также профилактических мероприятий, способствующих сохранению мест обитания и улучшению условий среды обитания растений, животных и других организмов, относящихся к видам, занесенным в Красную книгу Российской Федерации и Красную книгу Волгоградской области;

научно-исследовательская и эколого-просветительская работа;

эколого-туристская деятельность;

установка аншлагов, шлагбаумов, стендов и других информационных знаков и указателей, а также оборудование троп и мест отдыха;

хозяйственная деятельность с соблюдением настоящего Положения и требований по предотвращению гибели объектов животного мира при осуществлении производственных процессов, а также при эксплуатации транспортных магистралей, трубопроводов, линий связи и электропередачи, утвержденных в соответствии со статьей 28 Федерального закона от 24 апреля 1995 г. № 52-ФЗ "О животном мире".

Ведение лесного хозяйства на участках охранной зоны, расположенных на землях лесного фонда Серафимовичского лесничества (квартал Ко4 Клетского сельского участкового лесничества), и их использование осуществляются в соответствии с лесохозяйственным регламентом Серафимовичского лесничества и Лесным планом Волгоградской области.

2.3. Границы охранной зоны обозначаются на местности специальными предупредительными аншлагами и информационными знаками.

2.4. Организация и выполнение работ по обозначению границ охранной зоны на местности специальными предупредительными аншлагами и информационными знаками осуществляются комитетом природных ресурсов, лесного хозяйства и экологии Волгоградской области.