



ГУБЕРНАТОР ВОЛГОГРАДСКОЙ ОБЛАСТИ

ПОСТАНОВЛЕНИЕ

от 23 декабря 2025 г. № 773

О создании охранной зоны памятника природы регионального значения "Полунино"

В соответствии с пунктами 10, 11 статьи 2 Федерального закона от 14 марта 1995 г. № 33-ФЗ "Об особо охраняемых природных территориях", постановлением Правительства Российской Федерации от 19 февраля 2015 г. № 138 "Об утверждении Правил создания охранных зон отдельных категорий особо охраняемых природных территорий, установления их границ, определения режима охраны и использования земельных участков и водных объектов в границах таких зон", статьей 3 Закона Волгоградской области от 07 декабря 2001 г. № 641-ОД "Об особо охраняемых природных территориях Волгоградской области" п о с т а н о в л я ю:

1. Создать охранную зону памятника природы регионального значения "Полунино".
2. Утвердить границы охранной зоны памятника природы регионального значения "Полунино" согласно прилагаемому графическому описанию их местоположения.
3. Утвердить прилагаемое Положение об охранной зоне памятника природы регионального значения "Полунино".
4. Настоящее постановление вступает в силу со дня его официального опубликования.

**И.о.Губернатора
Волгоградской области**



Е.А.Харичкин



ТВЕРЖДЕНО

Постановлением

Губернатора

Волгоградской области

от 23 декабря 2025 г. № 773

ГРАФИЧЕСКОЕ ОПИСАНИЕ

местоположения границ охранной зоны памятника природы
регионального значения "Полунино"

1. Сведения об охранной зоне памятника природы регионального значения
"Полунино" (далее именуется – объект)

№ п/п	Характеристики объекта	Описание характеристик
1	2	3
1.	Местоположение объекта	Волгоградская область, Дубовский муниципальный район
2.	Площадь объекта ± величина погрешности определения площади ($P \pm \Delta P$)	207353 кв.метра ± 3972 кв.метра
3.	Иные характеристики объекта	-

2. Сведения о местоположении границ объекта

2.1. Система координат МСК-34 зона 2.

2.2. Сведения о характерных точках границ объекта:

Обозначение характерных точек границ	Координаты (метров)		Метод определения координат характерной точки	Средняя квадрати- ческая погрешность положения характерной точки (M_t) (метров)	Описание обозначения точки на мест- ности (при наличии)
	X	Y			
1	2	3	4	5	6

Внешний контур

n1 582573,05 2213899,15 картометрический 2,5 -

Обозначение характерных точек границ	Координаты (метров)		Метод определения координат характерной точки	Средняя квадрати- ческая погрешность положения характерной точки (M _t) (метров)	Описание обозначения точки на мест- ности (при наличии)
	X	Y			
1	2	3	4	5	6
н2	582414,58	2214500,34	картометрический	2,5	-
н3	582428,85	2214529,37	картометрический	2,5	-
н4	582434,40	2214542,00	картометрический	2,5	-
н5	582436,69	2214555,66	картометрический	2,5	-
н6	582435,66	2214585,99	картометрический	2,5	-
н7	582437,68	2214595,35	картометрический	2,5	-
н8	582454,89	2214641,11	картометрический	2,5	-
н9	582459,16	2214655,32	картометрический	2,5	-
н10	582467,62	2214687,67	картометрический	2,5	-
н11	582471,49	2214697,26	картометрический	2,5	-
н12	582475,36	2214706,85	картометрический	2,5	-
н13	582489,63	2214732,64	картометрический	2,5	-
н14	582487,49	2214727,07	картометрический	2,5	-
н15	582491,29	2214736,93	картометрический	2,5	-
н16	582530,73	2214862,84	картометрический	2,5	-
н17	582531,56	2214871,36	картометрический	2,5	-
н18	582528,74	2214886,12	картометрический	2,5	-
н19	582528,45	2214892,68	картометрический	2,5	-
н20	582538,47	2214927,23	картометрический	2,5	-

Обозначение характерных точек границ	Координаты (метров)		Метод определения координат характерной точки	Средняя квадратическая погрешность положения характерной точки (M _t) (метров)	Описание обозначения точки на мест- ности (при наличии)
	X	Y			
1	2	3	4	5	6
н21	582542,48	2214950,70	картометрический	2,5	-
н22	582557,15	2215009,87	картометрический	2,5	-
н23	582559,68	2215041,22	картометрический	2,5	-
н24	582556,64	2215069,53	картометрический	2,5	-
н25	582540,12	2215123,59	картометрический	2,5	-
н26	582531,69	2215164,53	картометрический	2,5	-
н27	582526,30	2215177,75	картометрический	2,5	-
н28	582505,73	2215212,05	картометрический	2,5	-
н29	582482,39	2215265,65	картометрический	2,5	-
н30	582475,24	2215277,87	картометрический	2,5	-
н31	582460,06	2215291,02	картометрический	2,5	-
н32	582425,48	2215316,24	картометрический	2,5	-
н33	582418,10	2215326,41	картометрический	2,5	-
н34	582418,59	2215339,56	картометрический	2,5	-
н35	582366,32	2215418,64	картометрический	2,5	-
н36	582312,47	2215402,71	картометрический	2,5	-
н37	582281,37	2215397,41	картометрический	2,5	-
н38	582257,60	2215396,38	картометрический	2,5	-
н39	582205,77	2215399,92	картометрический	2,5	-

Обозначение характерных точек границ	Координаты (метров)		Метод определения координат характерной точки	Средняя квадрати- ческая погрешность положения характерной точки (M _T) (метров)	Описание обозначения точки на мест- ности (при наличии)
	X	Y			
1	2	3	4	5	6
н40	582180,74	2215403,72	картометрический	2,5	-
н41	582156,34	2215412,19	картометрический	2,5	-
н42	582092,50	2215432,79	картометрический	2,5	-
н43	582066,66	2215434,30	картометрический	2,5	-
н44	582054,58	2215433,30	картометрический	2,5	-
н45	582038,27	2215427,61	картометрический	2,5	-
н46	582024,36	2215418,00	картометрический	2,5	-
н47	581997,15	2215392,40	картометрический	2,5	-
н48	581983,42	2215374,77	картометрический	2,5	-
н49	581965,71	2215346,70	картометрический	2,5	-
н50	581958,38	2215341,39	картометрический	2,5	-
н51	581950,29	2215340,64	картометрический	2,5	-
н52	581941,69	2215344,17	картометрический	2,5	-
н53	581935,11	2215349,24	картометрический	2,5	-
н54	581926,01	2215362,38	картометрический	2,5	-
н55	581920,70	2215380,84	картометрический	2,5	-
н56	581918,59	2215412,48	картометрический	2,5	-
н57	581918,93	2215424,01	картометрический	2,5	-
н58	581915,90	2215435,19	картометрический	2,5	-

Обозначение характерных точек границ	Координаты (метров)		Метод определения координат характерной точки	Средняя квадрати- ческая погрешность положения характерной точки (M _t) (метров)	Описание обозначения точки на мест- ности (при наличии)
	X	Y			
1	2	3	4	5	6
н59	581910,59	2215440,00	картометрический	2,5	-
н60	581903,27	2215440,25	картометрический	2,5	-
н61	581897,20	2215434,44	картометрический	2,5	-
н62	581893,90	2215422,82	картометрический	2,5	-
н63	581891,07	2215406,19	картометрический	2,5	-
н64	581883,79	2215393,48	картометрический	2,5	-
н65	581873,09	2215386,53	картометрический	2,5	-
н66	581860,15	2215387,03	картометрический	2,5	-
н67	581850,19	2215391,04	картометрический	2,5	-
н68	581840,18	2215392,59	картометрический	2,5	-
н69	581828,29	2215390,82	картометрический	2,5	-
н70	581820,72	2215386,78	картометрический	2,5	-
н71	581800,23	2215367,81	картометрический	2,5	-
н72	581789,61	2215360,99	картометрический	2,5	-
н73	581783,54	2215358,71	картометрический	2,5	-
н74	581776,22	2215358,21	картометрический	2,5	-
н75	581770,65	2215363,52	картометрический	2,5	-
н76	581767,11	2215371,61	картометрический	2,5	-
н77	581761,81	2215376,66	картометрический	2,5	-

Обозначение характерных точек границ	Координаты (метров)		Метод определения координат характерной точки	Средняя квадрати- ческая погрешность положения характерной точки (M _t) (метров)	Описание обозначения точки на мест- ности (при наличии)
	X	Y			
1	2	3	4	5	6
н78	581754,48	2215379,44	картометрический	2,5	-
н79	581747,64	2215377,93	картометрический	2,5	-
н80	581736,98	2215371,00	картометрический	2,5	-
н81	581729,18	2215368,57	картометрический	2,5	-
н82	581721,61	2215369,58	картометрический	2,5	-
н83	581714,47	2215375,12	картометрический	2,5	-
н84	581707,06	2215377,80	картометрический	2,5	-
н85	581687,84	2215379,32	картометрический	2,5	-
н86	581670,03	2215386,11	картометрический	2,5	-
н87	581656,49	2215396,07	картометрический	2,5	-
н88	581649,41	2215408,14	картометрический	2,5	-
н89	581643,60	2215410,67	картометрический	2,5	-
н90	581637,28	2215408,90	картометрический	2,5	-
н91	581627,51	2215403,90	картометрический	2,5	-
н92	581617,82	2215402,58	картометрический	2,5	-
н93	581611,24	2215405,11	картометрический	2,5	-
н94	581606,81	2215411,11	картометрический	2,5	-
н95	581600,88	2215419,52	картометрический	2,5	-
н96	581593,54	2215424,59	картометрический	2,5	-

Обозначение характерных точек границ	Координаты (метров)		Метод определения координат характерной точки	Средняя квадратическая погрешность положения характерной точки (M _t) (метров)	Описание обозначения точки на мест- ности (при наличии)
	X	Y			
1	2	3	4	5	6
н97	581584,43	2215426,60	картометрический	2,5	-
н98	581575,84	2215425,33	картометрический	2,5	-
н99	581570,53	2215420,78	картометрический	2,5	-
н100	581569,67	2215413,67	картометрический	2,5	-
н101	581572,05	2215405,87	картометрический	2,5	-
н102	581579,38	2215398,25	картометрический	2,5	-
н103	581589,97	2215390,23	картометрический	2,5	-
н104	581597,69	2215387,20	картометрический	2,5	-
н105	581608,04	2215384,58	картометрический	2,5	-
н106	581614,71	2215381,76	картометрический	2,5	-
н107	581619,32	2215377,23	картометрический	2,5	-
н108	581621,25	2215371,66	картометрический	2,5	-
н109	581619,40	2215368,78	картометрический	2,5	-
н110	581614,41	2215368,32	картометрический	2,5	-
н111	581604,16	2215375,53	картометрический	2,5	-
н112	581597,58	2215378,31	картометрический	2,5	-
н113	581593,54	2215378,05	картометрический	2,5	-
н114	581590,50	2215374,51	картометрический	2,5	-
н115	581556,31	2215330,25	картометрический	2,5	-

Обозначение характерных точек границ	Координаты (метров)		Метод определения координат характерной точки	Средняя квадратическая погрешность положения характерной точки (M _t) (метров)	Описание обозначения точки на мест- ности (при наличии)
	X	Y			
1	2	3	4	5	6
н116	581138,96	2215305,86	картометрический	2,5	-
н117	581184,08	2214223,21	картометрический	2,5	-
н118	581605,93	2214245,87	картометрический	2,5	-
н119	581600,62	2214237,52	картометрический	2,5	-
н120	581600,87	2214229,19	картометрический	2,5	-
н121	581604,20	2214222,17	картометрический	2,5	-
н122	581608,96	2214219,58	картометрический	2,5	-
н123	581616,29	2214217,28	картометрический	2,5	-
н124	581621,74	2214209,92	картометрический	2,5	-
н125	581625,15	2214190,07	картометрический	2,5	-
н126	581624,03	2214180,72	картометрический	2,5	-
н127	581625,39	2214172,29	картометрический	2,5	-
н128	581630,88	2214168,65	картометрический	2,5	-
н129	581639,30	2214170,02	картометрический	2,5	-
н130	581650,05	2214177,48	картометрический	2,5	-
н131	581656,86	2214178,24	картометрический	2,5	-
н132	581663,70	2214176,72	картометрический	2,5	-
н133	581670,52	2214169,40	картометрический	2,5	-
н134	581673,84	2214160,24	картометрический	2,5	-

Обозначение характерных точек границ	Координаты (метров)		Метод определения координат характерной точки	Средняя квадратиче- ская погрешность положения характерной точки (M _t) (метров)	Описание обозначения точки на мест- ности (при наличии)
	X	Y			
1	2	3	4	5	6
н135	581682,91	2214140,06	картометрический	2,5	-
н136	581693,03	2214124,89	картометрический	2,5	-
н137	581703,89	2214113,55	картометрический	2,5	-
н138	581725,55	2214096,93	картометрический	2,5	-
н139	581729,81	2214086,08	картометрический	2,5	-
н140	581731,78	2214068,62	картометрический	2,5	-
н141	581733,11	2214060,79	картометрический	2,5	-
н142	581741,44	2214046,13	картометрический	2,5	-
н143	581770,27	2214014,53	картометрический	2,5	-
н144	581778,61	2214012,77	картометрический	2,5	-
н145	581787,47	2214017,81	картометрический	2,5	-
н146	581789,99	2214025,16	картометрический	2,5	-
н147	581790,06	2214036,67	картометрический	2,5	-
н148	581791,00	2214046,38	картометрический	2,5	-
н149	581796,81	2214054,73	картометрический	2,5	-
н150	581805,93	2214053,97	картометрический	2,5	-
н151	581814,26	2214046,38	картометрический	2,5	-
н152	581819,33	2214035,51	картометрический	2,5	-
н153	581819,76	2214022,81	картометрический	2,5	-

Обозначение характерных точек границ	Координаты (метров)		Метод определения координат характерной точки	Средняя квадратичная погрешность положения характерной точки (M _t) (метров)	Описание обозначения точки на мест- ности (при наличии)
	X	Y			
1	2	3	4	5	6
н154	581810,80	2214006,99	картометрический	2,5	-
н155	581809,71	2214000,63	картометрический	2,5	-
н156	581813,35	2213987,80	картометрический	2,5	-
н157	581817,80	2213976,61	картометрический	2,5	-
н158	581833,00	2213956,30	картометрический	2,5	-
н159	581849,15	2213928,82	картометрический	2,5	-
н160	581858,23	2213922,95	картометрический	2,5	-
н161	581870,15	2213923,01	картометрический	2,5	-
н162	581881,11	2213926,52	картометрический	2,5	-
н163	581911,81	2213941,96	картометрический	2,5	-
н164	581966,06	2213932,35	картометрический	2,5	-
н165	582015,21	2213883,44	картометрический	2,5	-
н166	582113,95	2213824,48	картометрический	2,5	-
н167	582179,36	2213799,46	картометрический	2,5	-
н168	582273,92	2213811,98	картометрический	2,5	-
н1	582573,05	2213899,15	картометрический	2,5	-
Внутренний контур					
1	582561,88	2213906,27	аналитический	2,5	-
2	582406,94	2214498,42	аналитический	2,5	-

Обозначение характерных точек границ	Координаты (метров)		Метод определения координат характерной точки	Средняя квадрати- ческая погрешность положения характерной точки (M _t) (метров)	Описание обозначения точки на мест- ности (при наличии)
	X	Y			
1	2	3	4	5	6
3	582405,57	2214542,50	аналитический	2,5	-
4	582407,09	2214570,57	аналитический	2,5	-
5	582408,35	2214584,98	аналитический	2,5	-
6	582415,43	2214624,93	аналитический	2,5	-
7	582431,11	2214725,56	аналитический	2,5	-
8	582435,46	2214750,59	аналитический	2,5	-
9	582435,47	2214754,57	аналитический	2,5	-
10	582433,01	2214756,27	аналитический	2,5	-
11	582430,41	2214754,82	аналитический	2,5	-
12	582425,80	2214747,30	аналитический	2,5	-
13	582421,63	2214746,54	аналитический	2,5	-
14	582417,46	2214747,93	аналитический	2,5	-
15	582415,44	2214752,36	аналитический	2,5	-
16	582427,63	2214814,24	аналитический	2,5	-
17	582435,47	2214860,76	аналитический	2,5	-
18	582434,33	2214878,33	аналитический	2,5	-
19	582430,03	2214900,59	аналитический	2,5	-
20	582430,79	2214911,45	аналитический	2,5	-
21	582435,09	2214922,83	аналитический	2,5	-

Обозначение характерных точек границ	Координаты (метров)		Метод определения координат характерной точки	Средняя квадратическая погрешность положения характерной точки (M _t) (метров)	Описание обозначения точки на мест- ности (при наличии)
	X	Y			
1	2	3	4	5	6
22	582446,22	2214940,02	аналитический	2,5	-
23	582449,00	2214950,39	аналитический	2,5	-
24	582447,23	2214961,01	аналитический	2,5	-
25	582446,73	2214970,61	аналитический	2,5	-
26	582448,49	2214975,92	аналитический	2,5	-
27	582455,32	2214981,99	аналитический	2,5	-
28	582456,57	2214989,04	аналитический	2,5	-
29	582452,55	2215002,98	аналитический	2,5	-
30	582451,53	2215022,44	аналитический	2,5	-
31	582452,28	2215040,40	аналитический	2,5	-
32	582456,33	2215055,57	аналитический	2,5	-
33	582464,17	2215077,57	аналитический	2,5	-
34	582462,65	2215087,42	аналитический	2,5	-
35	582458,35	2215093,74	аналитический	2,5	-
36	582445,46	2215103,10	аналитический	2,5	-
37	582440,40	2215111,69	аналитический	2,5	-
38	582439,40	2215121,81	аналитический	2,5	-
39	582441,92	2215130,92	аналитический	2,5	-
40	582438,89	2215134,70	аналитический	2,5	-

Обозначение характерных точек границ	Координаты (метров)		Метод определения координат характерной точки	Средняя квадрати- ческая погрешность положения характерной точки (M _t) (метров)	Описание обозначения точки на мест- ности (при наличии)
	X	Y			
1	2	3	4	5	6
41	582432,83	2215136,73	аналитический	2,5	-
42	582426,50	2215140,77	аналитический	2,5	-
43	582422,96	2215146,33	аналитический	2,5	-
44	582423,47	2215152,40	аналитический	2,5	-
45	582429,97	2215164,34	аналитический	2,5	-
46	582430,54	2215171,36	аналитический	2,5	-
47	582428,26	2215179,20	аналитический	2,5	-
48	582421,44	2215183,25	аналитический	2,5	-
49	582403,23	2215187,05	аналитический	2,5	-
50	582394,90	2215192,85	аналитический	2,5	-
51	582386,93	2215203,60	аналитический	2,5	-
52	582385,03	2215212,20	аналитический	2,5	-
53	582384,34	2215225,79	аналитический	2,5	-
54	582383,45	2215229,07	аналитический	2,5	-
55	582380,43	2215230,60	аналитический	2,5	-
56	582369,17	2215230,53	аналитический	2,5	-
57	582362,40	2215234,20	аналитический	2,5	-
58	582358,87	2215241,78	аналитический	2,5	-
59	582357,09	2215252,65	аналитический	2,5	-

Обозначение характерных точек границ	Координаты (метров)		Метод определения координат характерной точки	Средняя квадратическая погрешность положения характерной точки (M _t) (метров)	Описание обозначения точки на мест- ности (при наличии)
	X	Y			
1	2	3	4	5	6
60	582359,62	2215264,53	аналитический	2,5	-
61	582371,26	2215301,45	аналитический	2,5	-
62	582374,54	2215316,62	аналитический	2,5	-
63	582374,03	2215331,29	аналитический	2,5	-
64	582370,24	2215339,12	аналитический	2,5	-
65	582364,68	2215342,40	аналитический	2,5	-
66	582359,87	2215340,89	аналитический	2,5	-
67	582352,79	2215318,89	аналитический	2,5	-
68	582348,75	2215289,57	аналитический	2,5	-
69	582346,73	2215279,46	аналитический	2,5	-
70	582340,41	2215274,15	аналитический	2,5	-
71	582334,59	2215275,92	аналитический	2,5	-
72	582328,03	2215281,47	аналитический	2,5	-
73	582327,51	2215288,80	аналитический	2,5	-
74	582330,04	2215300,43	аналитический	2,5	-
75	582335,85	2215311,31	аналитический	2,5	-
76	582340,42	2215323,96	аналитический	2,5	-
77	582339,14	2215330,02	аналитический	2,5	-
78	582333,83	2215333,06	аналитический	2,5	-

Обозначение характерных точек границ	Координаты (метров)		Метод определения координат характерной точки	Средняя квадрати- ческая погрешность положения характерной точки (M _t) (метров)	Описание обозначения точки на мест- ности (при наличии)
	X	Y			
1	2	3	4	5	6
79	582327,51	2215332,80	аналитический	2,5	-
80	582321,60	2215326,24	аналитический	2,5	-
81	582316,89	2215310,29	аналитический	2,5	-
82	582310,32	2215295,63	аналитический	2,5	-
83	582303,50	2215291,84	аналитический	2,5	-
84	582286,87	2215291,19	аналитический	2,5	-
85	582275,61	2215293,91	аналитический	2,5	-
86	582268,10	2215301,19	аналитический	2,5	-
87	582267,84	2215308,78	аналитический	2,5	-
88	582271,66	2215321,68	аналитический	2,5	-
89	582270,62	2215329,76	аналитический	2,5	-
90	582257,48	2215348,73	аналитический	2,5	-
91	582252,93	2215349,48	аналитический	2,5	-
92	582249,89	2215346,20	аналитический	2,5	-
93	582249,39	2215338,87	аналитический	2,5	-
94	582244,58	2215332,80	аналитический	2,5	-
95	582237,76	2215331,53	аналитический	2,5	-
96	582234,72	2215327,49	аналитический	2,5	-
97	582236,24	2215321,17	аналитический	2,5	-

Обозначение характерных точек границ	Координаты (метров)		Метод определения координат характерной точки	Средняя квадрати- ческая погрешность положения характерной точки (M _t) (метров)	Описание обозначения точки на мест- ности (при наличии)
	X	Y			
1	2	3	4	5	6
98	582244,80	2215299,83	аналитический	2,5	-
99	582248,76	2215290,92	аналитический	2,5	-
100	582249,79	2215281,03	аналитический	2,5	-
101	582248,39	2215271,13	аналитический	2,5	-
102	582244,22	2215260,67	аналитический	2,5	-
103	582238,01	2215250,12	аналитический	2,5	-
104	582229,41	2215248,35	аналитический	2,5	-
105	582222,25	2215251,13	аналитический	2,5	-
106	582219,26	2215256,32	аналитический	2,5	-
107	582220,64	2215266,22	аналитический	2,5	-
108	582225,37	2215278,44	аналитический	2,5	-
109	582224,61	2215282,99	аналитический	2,5	-
110	582220,56	2215285,53	аналитический	2,5	-
111	582214,87	2215284,47	аналитический	2,5	-
112	582208,79	2215279,74	аналитический	2,5	-
113	582201,16	2215279,27	аналитический	2,5	-
114	582195,53	2215281,51	аналитический	2,5	-
115	582187,93	2215291,61	аналитический	2,5	-
116	582188,80	2215296,83	аналитический	2,5	-

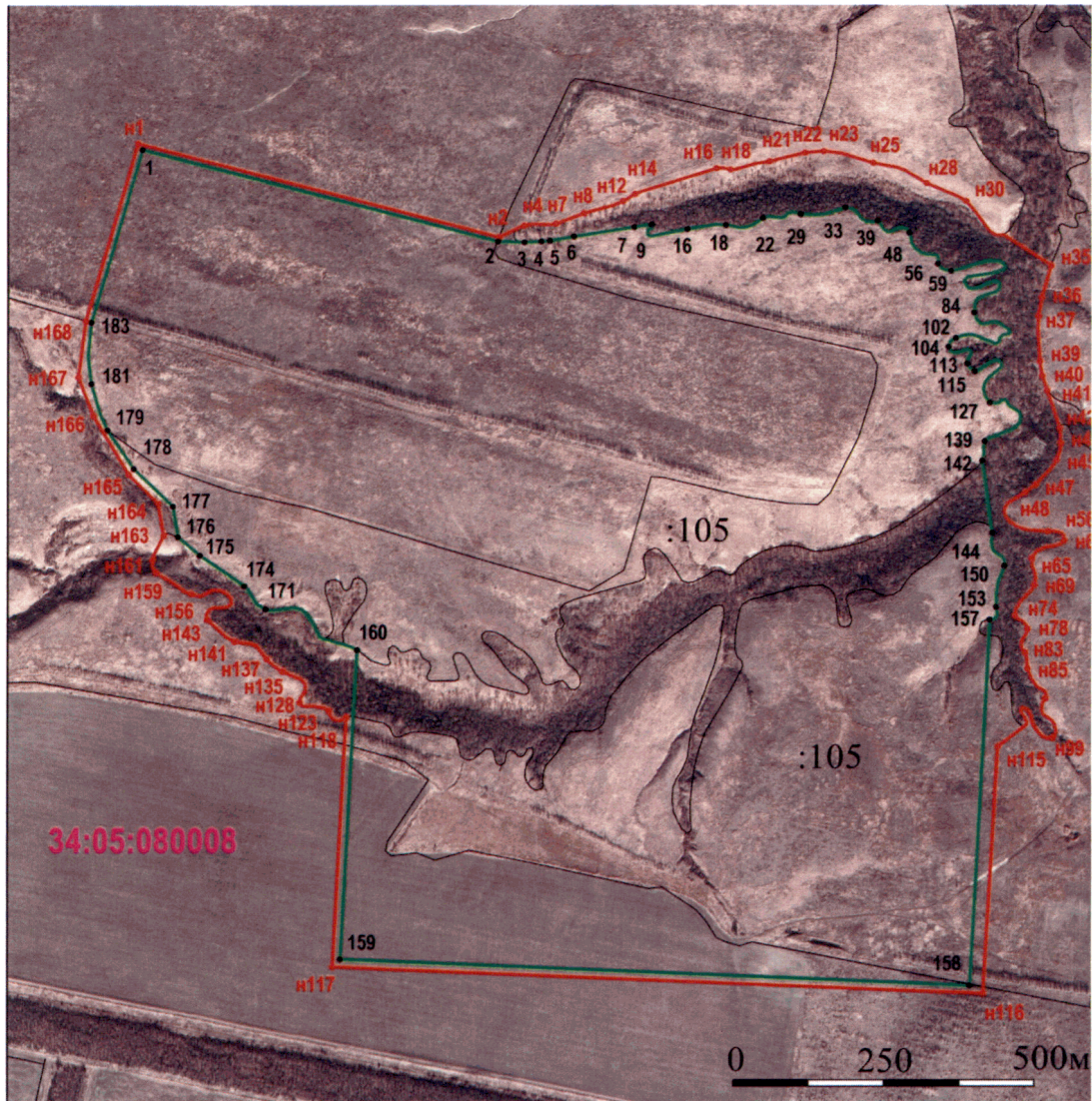
Обозначение характерных точек границ	Координаты (метров)		Метод определения координат характерной точки	Средняя квадратическая погрешность положения характерной точки (M _i) (метров)	Описание обозначения точки на мест- ности (при наличии)
	X	Y			
1	2	3	4	5	6
117	582194,89	2215304,36	аналитический	2,5	-
118	582204,89	2215320,16	аналитический	2,5	-
119	582207,52	2215328,52	аналитический	2,5	-
120	582206,00	2215333,19	аналитический	2,5	-
121	582201,29	2215336,09	аналитический	2,5	-
122	582195,28	2215335,58	аналитический	2,5	-
123	582177,58	2215314,59	аналитический	2,5	-
124	582169,68	2215308,38	аналитический	2,5	-
125	582158,62	2215305,50	аналитический	2,5	-
126	582146,30	2215308,64	аналитический	2,5	-
127	582135,14	2215317,03	аналитический	2,5	-
128	582133,91	2215326,45	аналитический	2,5	-
129	582135,19	2215331,52	аналитический	2,5	-
130	582140,26	2215337,60	аналитический	2,5	-
131	582140,00	2215343,15	аналитический	2,5	-
132	582130,05	2215348,23	аналитический	2,5	-
133	582119,94	2215364,65	аналитический	2,5	-
134	582114,12	2215367,44	аналитический	2,5	-
135	582105,52	2215367,44	аналитический	2,5	-

Обозначение характерных точек границ	Координаты (метров)		Метод определения координат характерной точки	Средняя квадрати- ческая погрешность положения характерной точки (M _t) (метров)	Описание обозначения точки на мест- ности (при наличии)
	X	Y			
1	2	3	4	5	6
136	582098,71	2215364,91	аналитический	2,5	-
137	582090,61	2215353,78	аналитический	2,5	-
138	582075,17	2215313,86	аналитический	2,5	-
139	582070,63	2215308,78	аналитический	2,5	-
140	582061,53	2215306,00	аналитический	2,5	-
141	582048,89	2215306,77	аналитический	2,5	-
142	582037,60	2215304,79	аналитический	2,5	-
143	581925,32	2215319,08	аналитический	2,5	-
144	581915,71	2215321,61	аналитический	2,5	-
145	581899,79	2215319,08	аналитический	2,5	-
146	581888,40	2215321,36	аналитический	2,5	-
147	581882,34	2215325,66	аналитический	2,5	-
148	581875,26	2215337,29	аналитический	2,5	-
149	581867,68	2215341,58	аналитический	2,5	-
150	581860,34	2215341,33	аналитический	2,5	-
151	581834,55	2215330,96	аналитический	2,5	-
152	581813,07	2215327,17	аналитический	2,5	-
153	581790,81	2215327,68	аналитический	2,5	-
154	581777,41	2215328,94	аналитический	2,5	-

Обозначение характерных точек границ	Координаты (метров)		Метод определения координат характерной точки	Средняя квадратическая погрешность положения характерной точки (M _t) (метров)	Описание обозначения точки на мест- ности (при наличии)
	X	Y			
1	2	3	4	5	6
155	581772,23	2215326,29	аналитический	2,5	-
156	581769,32	2215320,60	аналитический	2,5	-
157	581769,23	2215317,08	аналитический	2,5	-
158	581152,21	2215283,74	аналитический	2,5	-
159	581196,57	2214236,12	аналитический	2,5	-
160	581718,45	2214263,77	аналитический	2,5	-
161	581720,82	2214259,59	аналитический	2,5	-
162	581727,01	2214243,41	аналитический	2,5	-
163	581737,79	2214207,06	аналитический	2,5	-
164	581739,55	2214202,26	аналитический	2,5	-
165	581764,07	2214189,88	аналитический	2,5	-
166	581774,44	2214183,29	аналитический	2,5	-
167	581785,10	2214173,30	аналитический	2,5	-
168	581789,61	2214161,81	аналитический	2,5	-
169	581790,26	2214152,46	аналитический	2,5	-
170	581785,57	2214124,63	аналитический	2,5	-
171	581786,96	2214111,25	аналитический	2,5	-
172	581794,67	2214097,59	аналитический	2,5	-
173	581818,53	2214082,77	аналитический	2,5	-

Обозначение характерных точек границ	Координаты (метров)		Метод определения координат характерной точки	Средняя квадратическая погрешность положения характерной точки (M _t) (метров)	Описание обозначения точки на мест- ности (при наличии)
	X	Y			
1	2	3	4	5	6
174	581826,02	2214075,84	аналитический	2,5	-
175	581877,77	2214001,81	аналитический	2,5	-
176	581909,05	2213965,38	аналитический	2,5	-
177	581960,71	2213957,21	аналитический	2,5	-
178	582023,95	2213891,81	аналитический	2,5	-
179	582089,29	2213847,55	аналитический	2,5	-
180	582115,93	2213835,44	аналитический	2,5	-
181	582167,60	2213820,91	аналитический	2,5	-
182	582213,62	2213815,27	аналитический	2,5	-
183	582270,94	2213820,92	аналитический	2,5	-
1	582561,88	2213906,27	аналитический	2,5	-

3. План границ объекта



Используемые условные знаки и обозначения:

- **н1** - образуемая характерная точка границы объекта, сведения о которой позволяют однозначно определить ее местоположение
- **1** - существующая характерная точка, имеющиеся в Едином государственном реестре недвижимости (далее именуется - ЕГРН) сведения о которой позволяют однозначно определить ее местоположение
- :105 - часть кадастрового номера земельного участка, соответствующая номеру земельного участка в кадастровом квартале
- 34:05:080008 - номер кадастрового квартала
- - вновь образованная часть границы охранной зоны, сведения о которой достаточны для определения ее местоположения
- - границы земельных участков, сведений в ЕГРН о которых достаточно для определения их местоположения
- - граница памятника природы "Полунино"



УТВЕРЖДЕНО

постановлением

Губернатора

Волгоградской области

от 23 декабря 2025 г. № 773

ПОЛОЖЕНИЕ

об охранной зоне памятника природы
регионального значения "Полунино"

1. Общие положения

1.1. Настоящее Положение разработано в соответствии с Федеральным законом от 14 марта 1995 г. № 33-ФЗ "Об особо охраняемых природных территориях", постановлением Правительства Российской Федерации от 19 февраля 2015 г. № 138 "Об утверждении Правил создания охранных зон отдельных категорий особо охраняемых природных территорий, установления их границ, определения режима охраны и использования земельных участков и водных объектов в границах таких зон", Законом Волгоградской области от 07 декабря 2001 г. № 641-ОД "Об особо охраняемых природных территориях Волгоградской области".

1.2. Охранная зона особо охраняемой природной территории регионального значения – памятника природы регионального значения "Полунино" (далее именуются соответственно – охранная зона, памятник природы) создается в целях защиты памятника природы от неблагоприятных антропогенных воздействий на прилегающих к нему землях, земельных участках и водных объектах.

1.3. Установление охранной зоны не влечет за собой изъятия земель у пользователей, владельцев и собственников земельных участков, расположенных в границах охранной зоны, а также изменения целевого назначения земель.

1.4. Основанием для прекращения существования охранной зоны является упразднение памятника природы либо изменение его категории.

1.5. Охранная зона установлена на территории Горнобалыклёйского сельского поселения Дубовского муниципального района Волгоградской области. Общая площадь охранной зоны составляет 20,7 гектара.

2. Режим охраны и использования охранной зоны

2.1. На территории охранной зоны запрещается деятельность, оказывающая негативное (вредное) воздействие на природный комплекс памятника природы, в том числе:

распашка новых земель (за исключением устройства противопожарных минерализованных полос);

разведка и разработка месторождений полезных ископаемых (за исключением участков недр, разрабатываемых на основании ранее выданных лицензий и без применения взрывных работ);

сброс отходов производства и потребления, в том числе радиоактивных отходов, в подземные водные объекты, на водосборные площади, в недра и на почву;

деятельность, ведущая к сокращению численности растений, животных и других организмов, относящихся к видам, занесенным в Красную книгу Российской Федерации и Красную книгу Волгоградской области, и ухудшающая среду их обитания;

рубка лесных насаждений, за исключением рубок, проводимых при осуществлении мероприятий по сохранению лесов;

движение и стоянка транспортных средств вне дорог общего пользования и внутрихозяйственных дорог, за исключением транспортных средств собственников, владельцев и пользователей земельных участков, расположенных в границах памятника природы и его охранной зоны, при осуществлении ими хозяйственной деятельности, лиц, осуществляющих хозяйственную деятельность во исполнение договоров с собственниками, владельцами и пользователями земельных участков, расположенных в границах охранной зоны, специальных транспортных средств, осуществляющих спасательные операции, обеспечивающих оказание медицинской помощи населению, предупреждение аварий и чрезвычайных ситуаций, ликвидацию их последствий, а также транспортных средств правоохранительных органов, контрольных (надзорных) органов при осуществлении своих полномочий;

уничтожение и повреждение аншлагов, шлагбаумов, стендов и других информационных знаков и указателей, а также оборудованных троп и мест отдыха.

2.2. На территории охранной зоны допускается:

государственный экологический мониторинг (государственный мониторинг окружающей среды), изучение природных экосистем и их компонентов;

осуществление мероприятий по охране растений, животных и других организмов, относящихся к видам, занесенным в Красную книгу Российской Федерации и Красную книгу Волгоградской области, а также среды их обитания;

осуществление мероприятий по санитарному уходу за территорией охранной зоны памятника природы, мероприятий по устройству противопожарных минерализованных полос, а также профилактических мероприятий, способствующих сохранению мест обитания и улучшению

условий среды обитания растений, животных и других организмов, относящихся к видам, занесенным в Красную книгу Российской Федерации и Красную книгу Волгоградской области;

использование земель сельскохозяйственного назначения для производства сельскохозяйственной продукции;

научно-исследовательская и эколого-просветительская работа;
эколого-туристская деятельность;

установка аншлагов, шламбаумов, стендов и других информационных знаков и указателей, а также оборудование троп и мест отдыха;

хозяйственная деятельность с соблюдением настоящего Положения и требований по предотвращению гибели объектов животного мира при осуществлении производственных процессов, а также при эксплуатации транспортных магистралей, трубопроводов, линий связи и электропередачи, утвержденных в соответствии со статьей 28 Федерального закона от 24 апреля 1995 г. № 52-ФЗ "О животном мире".

Ведение лесного хозяйства на участках охранной зоны, расположенных на землях лесного фонда Волгоградского лесничества (квартал 42 Горно-Балыклейского участкового лесничества), и их использование осуществляются в соответствии с лесохозяйственным регламентом Волгоградского лесничества и Лесным планом Волгоградской области.

2.3. Границы охранной зоны обозначаются на местности специальными предупредительными аншлагами и информационными знаками.

2.4. Организация и выполнение работ по обозначению границ охранной зоны на местности специальными предупредительными аншлагами и информационными знаками осуществляются комитетом природных ресурсов, лесного хозяйства и экологии Волгоградской области.