



МИНИСТЕРСТВО ПРИРОДОПОЛЬЗОВАНИЯ И ЭКОЛОГИИ
ВЛАДИМИРСКОЙ ОБЛАСТИ

Министерство
природопользования и экологии
Владимирской области

ЗАРЕГИСТРИРОВАНО В РЕЕСТРЕ

« 30 » 03 2026 г.

Номер государственной регистрации
№ 11172026-035

ПРИКАЗ

30.03.2026

№ 35-н

*Об установлении зон санитарной охраны
источников питьевого, хозяйственно-бытового
и технического водоснабжения
ООО «Рыбоперерабатывающий комплекс
Нептун»*

В соответствии с пунктом 5 статьи 18 Федерального закона от 30.03.1999 № 52-ФЗ «О санитарно-эпидемиологическом благополучии населения», постановлением Департамента природопользования и охраны окружающей среды Владимирской области от 18.06.2020 № 78 «О Порядке установления, изменения, прекращения зон санитарной охраны источников питьевого и хозяйственно-бытового водоснабжения», Положением о Министерстве природопользования и экологии Владимирской области, утвержденным постановлением Правительства Владимирской области от 16.02.2023 № 80 и, рассмотрев проект зон санитарной охраны скважины № б/н ООО «Рыбоперерабатывающий комплекс Нептун», расположенной в д. Леоново Петушинского района, п р и к а з ы в а ю:

1. Установить зоны санитарной охраны источников питьевого, хозяйственно-бытового и технического водоснабжения скважины № б/н ООО «Рыбоперерабатывающий комплекс Нептун», расположенной в д. Леоново Петушинского района.

2. Установить границы зон санитарной охраны в соответствии с описанием местоположения границ согласно Приложению № 1 к настоящему приказу.

3. Установить режим зон санитарной охраны согласно Приложению № 2 к настоящему приказу.

4. Настоящий приказ вступает в силу со дня его официального опубликования.

Министр



Ю.В. Самодуров

ГРАФИЧЕСКОЕ ОПИСАНИЕ
местоположения и границ населенных пунктов, территориальных
зон, особо охраняемых природных территорий, зон с особыми
условиями использования территории
Зоны санитарной охраны водоснабжения скважины б/н ООО РПК Нептун д.Леонovo (1 пояс)

(графическое описание, местоположение границ водозабора (участка - объект))

Раздел I

Сведения об объекте

№ п/п	Характеристики объекта	Описание характеристик
1	2	3
1	Местоположение объекта	601108, Владимирская область, Петушинский район, деревня Леонovo.
2	Площадь объекта ± величина погрешности определения площади (Р ± ΔР)	175 ± 232 м²
	Иные характеристики объекта	<p>Вид объекта реестра границ: Зона с особыми условиями использования территории</p> <p>Номер кадастрового района: 33:13</p> <p>Наименование объекта: Зона санитарной охраны водоснабжения скважины б/н ООО РПК Нептун д.Леонovo (1 пояс)</p> <p>Вид зоны: Зоны санитарной охраны источников питьевого и хозяйственно-бытового водоснабжения, а также устанавливаемые в случаях, предусмотренных Водным кодексом Российской Федерации, в отношении подземных водных объектов зоны специальной охраны</p> <p>Содержание ограничений использования объектов недвижимости:</p> <p>На территории первого пояса ЗСО необходимо предусмотреть следующие мероприятия:</p> <ul style="list-style-type: none"> - поддерживать в надлежащем состоянии ограждение 1 пояса ЗСО; - поддерживать обеспечение круглосуточной охраны скважины и ЗСО 1 пояса; - установить строгий контроль за санитарным состоянием водозаборных сооружений с целью предупреждения микробного и химического загрязнения водозаборного горизонта; - проводить регулярную уборку территории первого пояса водозаборных сооружений; - поддерживать сохранность озеленения площадки водозабора; - не применять ядохимикаты и удобрения при уходе за зелеными насаждениями; - выполнять, согласованную Руководителем Управления Роспотребнадзора по Владимирской области, программу производственного контроля качества воды; - а случае выявления по результатам лабораторных исследований и испытаний несоответствия качества воды установленным требованиям информировать о выявленном несоответствии требованиям территориальный отдел управления Роспотребнадзора по Владимирской области в Петушинском и Собинском районах; - вести достоверный учет воды, отбираемой из водозаборного горизонта по показаниям водомеров с регистрацией в журнале учета водопотребления средствами измерений в соответствии с формами 1.1, 1.2 Приказа МПР и экологии России от 08.07.2009 г. № 205 "Об утверждении порядка ведения собственниками водных объектов и водопользователями учета объема забора (изъятия) водных ресурсов из водных объектов и объема сброса сточных вод (или) дренажных вод, их качества,; - территория первого пояса ЗСО должна быть спланирована для отвода поверхностного стока за её пределы, озеленена, огорожена и обеспечена охраной. Дорожки к сооружениям должны иметь твердое покрытие; - не допускается посадка высокоствольных деревьев, все виды строительства, не имеющие непосредственного отношения к эксплуатации, расширению и реконструкции водозаборных сооружений, а том числе прокладка трубопроводов различного назначения, размещение жилых и хозяйственно-бытовых зданий, проживание людей, а также применение ядохимикатов и удобрений; - здания должны быть оборудованы канализацией с отведением сточных вод в ближайшую систему бытовой канализации или

ГРАФИЧЕСКОЕ ОПИСАНИЕ
местоположения границ населенных пунктов, территориальных
зон, особо охраняемых природных территорий, зон с особыми
условиями использования территории
Зона санитарной охраны водоснабжения скважины б/н ООО РПК Нептун д.Леоново (1 пояс)

(наименование объекта, местоположение границ которого описано (далее - объект))

Раздел 1

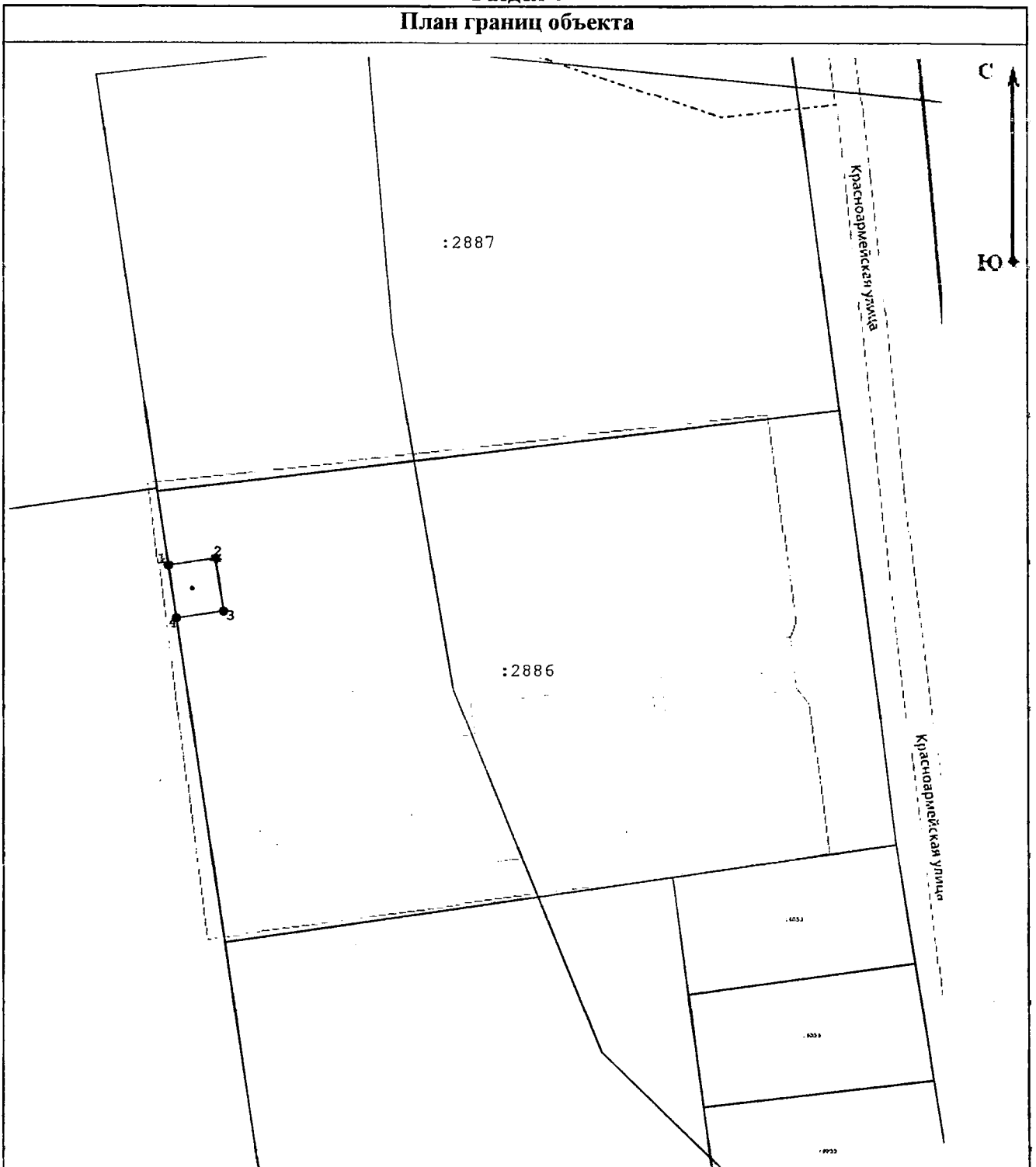
Сведения об объекте

№ п/п	Характеристики объекта	Описание характеристик
1	2	3
1	Местоположение объекта	601108, Владимирская область, Петушинский район, деревня Леоново.
2	Площадь объекта ± величина погрешности определения площади (P ± ΔP)	175 ± 232 м ²
3	Иные характеристики объекта	<p>Вид объекта реестра границ: Зона с особыми условиями использования территории Номер кадастрового района: 33:13 Наименование объекта: Зона санитарной охраны водоснабжения скважины б/н ООО РПК Нептун д.Леоново (1 пояс) Вид зоны: Зона санитарной охраны источников питьевого и хозяйственно-бытового водоснабжения, а также устанавливаемые в случаях, предусмотренных Водным кодексом Российской Федерации, в отношении подземных водных объектов зоны специальной охраны</p> <p>Содержание ограничений использования объектов недвижимости: На территории первого пояса ЗСО необходимо предусмотреть следующие мероприятия:</p> <ul style="list-style-type: none"> - поддерживать в надлежащем состоянии ограждение 1 пояса ЗСО; - поддерживать обеспечение круглосуточной охраны скважины и ЗСО 1 пояса; - установить строгий контроль за санитарным состоянием водозаборных сооружений с целью предупреждения микробного и химического загрязнения водоносного горизонта; - проводить регулярную уборку территории первого пояса водозаборных сооружений; - поддерживать сохранность озеленения площадки водозабора; - не применять ядохимикаты и удобрения при уходе за зелеными насаждениями; - выполнять, согласованную Руководителем Управления Роспотребнадзора по Владимирской области, программу производственного контроля качества воды; - в случае выявления по результатам лабораторных исследований и испытаний несоответствия качества воды установленным требованиям информировать о выявленном несоответствии Территориальный отдел управления Роспотребнадзора по Владимирской области в Петушинском и Собинском районах; - вести достоверный учет воды, отбираемой из водоносного горизонта по показаниям водомеров с регистрацией в журнале учета водопотребления средствами измерений в соответствии с формами 1,1, 1.2 Приказа МПР и экологии России от 08.07.2009 г. № 205 "Об утверждении порядка ведения собственниками водных объектов и водопользователями учета объема забора (изъятия) водных ресурсов из водных объектов и объема сброса сточных вод (или) дренажных вод, их качества.; - территория первого пояса ЗСО должна быть спланирована для отвода поверхностного стока за её пределы, озеленена, огорожена и обеспечена охраной. Дорожки к сооружениям должны иметь твердое покрытие; - не допускается посадка высокоствольных деревьев, все виды строительства, не имеющие непосредственного отношения к эксплуатации, расширению и реконструкции водозаборных сооружений, в том числе прокладка трубопроводов различного назначения, размещение жилых и хозяйственно-бытовых зданий, проживание людей, а также применение ядохимикатов и удобрений; - здания должны быть оборудованы канализацией с отведением сточных вод в ближайшую систему бытовой канализации или

		<p>местные станции очистных сооружений, расположенные за пределами пояса ЗСО с учетом санитарного состояния территории второго пояса;</p> <ul style="list-style-type: none">- водопроводные сооружения, расположенные в первом поясе ЗСО, должны быть оборудованы с учетом предотвращения возможности загрязнения питьевой воды через оголовки и устья скважин, люки, переливные трубы резервуаров и устройства заливки насосов;- все водозаборы должны быть оборудованы аппаратурой для систематического контроля соответствия фактического дебита при эксплуатации водопровода проектной производительности.
--	--	---

Срок, на который установлена зона: срок действия: бессрочно

Раздел 4
План границ объекта

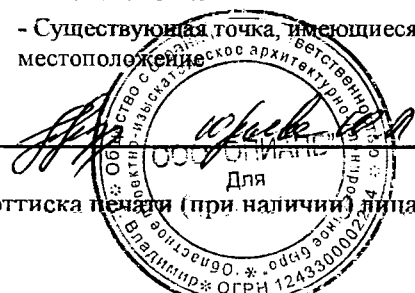


Масштаб 1:1 500

Используемые условные знаки и обозначения:

- - Вновь образованная часть границы, сведения о которой достаточны для определения ее местоположения
- 7 - Существующая точка, имеющаяся в ГКН сведения о которой позволяют однозначно определить ее местоположение

Подпись _____



Дата « 26 » апреля 2026 г.

Место для оттиска печати (при наличии) лица, составившего описание местоположения границ объекта

ГРАФИЧЕСКОЕ ОПИСАНИЕ
местоположения границ населенных пунктов, территориальных
зон, особо охраняемых природных территорий, зон с особыми
условиями использования территории
Зона санитарной охраны водоснабжения скважины б/н ООО РПК Нептун д.Леоново (2 пояс)

(наименование объекта, местоположение границ которого описано (далее - объект))

Раздел 1

Сведения об объекте

№ п/п	Характеристики объекта	Описание характеристик
1	2	3
1	Местоположение объекта	601108, Владимирская область, Петушинский район, деревня Леоново.
2	Площадь объекта ± величина погрешности определения площади (P ± ΔP)	35 322 ± 3 289 м ²
3	Иные характеристики объекта	<p>Вид объекта реестра границ: Зона с особыми условиями использования территории</p> <p>Номер кадастрового района: 33:13</p> <p>Наименование объекта: Зона санитарной охраны водоснабжения скважины б/н ООО РПК Нептун д. Леоново (2 пояс)</p> <p>Вид зоны: Зона санитарной охраны источников питьевого и хозяйственно-бытового водоснабжения, а также устанавливаемые в случаях, предусмотренных Водным кодексом Российской Федерации, в отношении подземных водных объектов зоны специальной охраны</p> <p>Содержание ограничений использования объектов недвижимости: На территории второго пояса ЗСО необходимо предусмотреть следующие мероприятия:</p> <ul style="list-style-type: none"> - бурение новых скважин и новое строительство с нарушением почвенного покрова производить при согласовании с органами санитарного надзора, органами и учреждениями государственного экологического и геологического контроля; - не допускать размещения объектов, обуславливающих опасность микробного загрязнения подземных вод; - упорядочить складирование отходов производства и потребления в непосредственной близости от водоисточника ЗСО второго пояса; - выявление, тампонирование всех бездействующих, старых, дефектных или неправильно эксплуатируемых скважин, представляющих опасность в отношении возможности загрязнения водоносных горизонтов; - бурение новых скважин и новое строительство с нарушением почвенного покрова производить при согласовании с Управлением Роспотребнадзора, органами и учреждениями государственного экологического и геологического контроля; - запрещение закачки отработанных вод в подземные горизонты, подземного складирования твердых отходов и разработки недр земли; - запрещение размещения складов горюче-смазочных материалов, накопителей промстоков, шламохранилищ, ядохимикатов и минеральных удобрений и других объектов, обуславливающих опасность химического загрязнения подземных вод; - запрещается размещение и эксплуатация кладбищ, скотомогильников, полей ассенизации, канализационных очистных сооружений, навозохранилищ, силосных траншей, животноводческих и птицеводческих предприятий и других объектов, обуславливающих опасность микробного загрязнения подземных вод. По согласованию с Управлением Роспотребнадзора могут быть выполнены мероприятия по санитарному благоустройству территории населенных пунктов и других объектов (оборудование водопроводом, канализацией, устройство водопроницаемых выгребов, организация отвода поверхностного стока и др.); - запрещается рубка леса главного пользования и реконструкции; - запрещается применение ядохимикатов и удобрений. <p align="center">Срок, на который установлена зона: срок действия: бессрочно</p>

Раздел 2

Сведения о местоположении границ объекта

1. Система координат МСК-33, зона 1

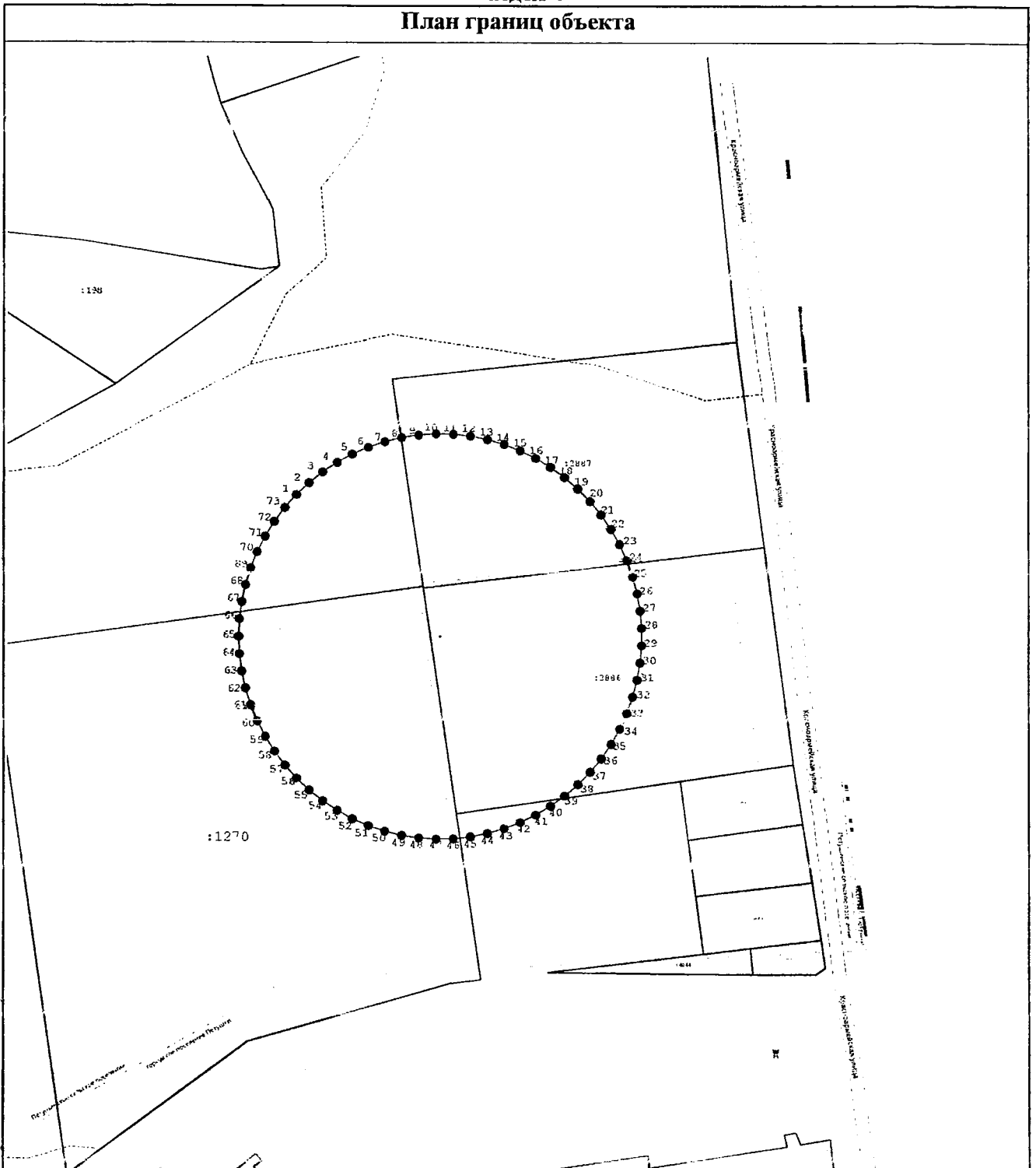
2. Сведения о характерных точках границ объекта

Обозначение характерных точек границ	Координаты, м		Метод определения координат характерной точки	Средняя квадратическая погрешность положения характерной точки (Mt), м	Описание обозначения точки на местности (при наличии)
	X	Y			
1	2	3	4	5	6
1	168 464,04	160 278,16	Картометрический метод	5,00	Долговременный межевой знак
2	168 470,29	160 284,82	Картометрический метод	5,00	Долговременный межевой знак
3	168 475,94	160 291,99	Картометрический метод	5,00	Долговременный межевой знак
4	168 480,95	160 299,63	Картометрический метод	5,00	Долговременный межевой знак
5	168 485,28	160 307,66	Картометрический метод	5,00	Долговременный межевой знак
6	168 488,91	160 316,04	Картометрический метод	5,00	Долговременный межевой знак
7	168 491,81	160 324,69	Картометрический метод	5,00	Долговременный межевой знак
8	168 493,95	160 333,57	Картометрический метод	5,00	Долговременный межевой знак
9	168 495,32	160 342,60	Картометрический метод	5,00	Долговременный межевой знак
10	168 495,91	160 351,71	Картометрический метод	5,00	Долговременный межевой знак
11	168 495,71	160 360,83	Картометрический метод	5,00	Долговременный межевой знак
12	168 494,73	160 369,91	Картометрический метод	5,00	Долговременный межевой знак
13	168 492,97	160 378,87	Картометрический метод	5,00	Долговременный межевой знак
14	168 490,45	160 387,64	Картометрический метод	5,00	Долговременный межевой знак
15	168 487,19	160 396,17	Картометрический метод	5,00	Долговременный межевой знак
16	168 483,20	160 404,38	Картометрический метод	5,00	Долговременный межевой знак
17	168 478,52	160 412,22	Картометрический метод	5,00	Долговременный межевой знак
18	168 473,19	160 419,63	Картометрический метод	5,00	Долговременный межевой знак
19	168 467,24	160 426,55	Картометрический метод	5,00	Долговременный межевой знак
20	168 460,71	160 432,94	Картометрический метод	5,00	Долговременный межевой знак
21	168 453,66	160 438,74	Картометрический метод	5,00	Долговременный межевой знак
22	168 446,14	160 443,91	Картометрический метод	5,00	Долговременный межевой знак
23	168 438,20	160 448,42	Картометрический метод	5,00	Долговременный межевой знак
24	168 429,91	160 452,23	Картометрический метод	5,00	Долговременный межевой знак
25	168 421,31	160 455,31	Картометрический метод	5,00	Долговременный межевой знак
26	168 412,49	160 457,64	Картометрический метод	5,00	Долговременный межевой знак
27	168 403,49	160 459,21	Картометрический метод	5,00	Долговременный

					межевой знак
28	168 394,40	160 459,99	Картометрический метод	5,00	Долговременный межевой знак
29	168 385,27	160 459,99	Картометрический метод	5,00	Долговременный межевой знак
30	168 376,17	160 459,21	Картометрический метод	5,00	Долговременный межевой знак
31	168 367,18	160 457,64	Картометрический метод	5,00	Долговременный межевой знак
32	168 358,35	160 455,31	Картометрический метод	5,00	Долговременный межевой знак
33	168 349,76	160 452,23	Картометрический метод	5,00	Долговременный межевой знак
34	168 341,46	160 448,42	Картометрический метод	5,00	Долговременный межевой знак
35	168 333,52	160 443,91	Картометрический метод	5,00	Долговременный межевой знак
36	168 326,00	160 438,74	Картометрический метод	5,00	Долговременный межевой знак
37	168 318,95	160 432,94	Картометрический метод	5,00	Долговременный межевой знак
38	168 312,43	160 426,55	Картометрический метод	5,00	Долговременный межевой знак
39	168 306,47	160 419,63	Картометрический метод	5,00	Долговременный межевой знак
40	168 301,14	160 412,22	Картометрический метод	5,00	Долговременный межевой знак
41	168 296,46	160 404,38	Картометрический метод	5,00	Долговременный межевой знак
42	168 292,48	160 396,17	Картометрический метод	5,00	Долговременный межевой знак
43	168 289,21	160 387,64	Картометрический метод	5,00	Долговременный межевой знак
44	168 286,69	160 378,87	Картометрический метод	5,00	Долговременный межевой знак
45	168 284,93	160 369,91	Картометрический метод	5,00	Долговременный межевой знак
46	168 283,95	160 360,83	Картометрический метод	5,00	Долговременный межевой знак
47	168 283,76	160 351,71	Картометрический метод	5,00	Долговременный межевой знак
48	168 284,34	160 342,60	Картометрический метод	5,00	Долговременный межевой знак
49	168 285,71	160 333,57	Картометрический метод	5,00	Долговременный межевой знак
50	168 287,86	160 324,69	Картометрический метод	5,00	Долговременный межевой знак
51	168 290,75	160 316,04	Картометрический метод	5,00	Долговременный межевой знак
52	168 294,38	160 307,66	Картометрический метод	5,00	Долговременный межевой знак
53	168 298,72	160 299,63	Картометрический метод	5,00	Долговременный межевой знак
54	168 303,73	160 291,99	Картометрический метод	5,00	Долговременный межевой знак
55	168 309,38	160 284,82	Картометрический метод	5,00	Долговременный межевой знак
56	168 315,62	160 278,16	Картометрический метод	5,00	Долговременный межевой знак
57	168 322,41	160 272,06	Картометрический метод	5,00	Долговременный межевой знак
58	168 329,70	160 266,57	Картометрический метод	5,00	Долговременный межевой знак
59	168 337,44	160 261,73	Картометрический метод	5,00	Долговременный межевой знак
60	168 345,57	160 257,56	Картометрический метод	5,00	Долговременный

					межевой знак
61	168 354,02	160 254,11	Картометрический метод	5,00	Долговременный межевой знак
62	168 362,74	160 251,41	Картометрический метод	5,00	Долговременный межевой знак
63	168 371,66	160 249,46	Картометрический метод	5,00	Долговременный межевой знак
64	168 380,71	160 248,28	Картометрический метод	5,00	Долговременный межевой знак
65	168 389,83	160 247,89	Картометрический метод	5,00	Долговременный межевой знак
66	168 398,95	160 248,28	Картометрический метод	5,00	Долговременный межевой знак
67	168 408,01	160 249,46	Картометрический метод	5,00	Долговременный межевой знак
68	168 416,92	160 251,41	Картометрический метод	5,00	Долговременный межевой знак
69	168 425,64	160 254,11	Картометрический метод	5,00	Долговременный межевой знак
70	168 434,10	160 257,56	Картометрический метод	5,00	Долговременный межевой знак
71	168 442,22	160 261,73	Картометрический метод	5,00	Долговременный межевой знак
72	168 449,96	160 266,57	Картометрический метод	5,00	Долговременный межевой знак
73	168 457,25	160 272,06	Картометрический метод	5,00	Долговременный межевой знак
1	168 464,04	160 278,16	Картометрический метод	5,00	Долговременный межевой знак
3. Сведения о характерных точках части (частей) границы объекта					
1	2	3	4	5	6
—	—	—	—	—	—

Раздел 4
План границ объекта



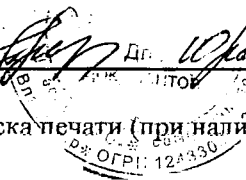
Масштаб 1:3 000

Используемые условные знаки и обозначения:

- - Вновь образованная часть границы, сведения о которой достаточны для определения ее местоположения
- 7 - Существующая точка, имеющиеся в ГКН сведения о которой позволяют однозначно определить ее местоположение

Подпись _____ Дл. Шаров А.А. Дата « 28 » февраля 2028 г.

Место для оттиска печати (при наличии) лица, составившего описание местоположения границ объекта



ГРАФИЧЕСКОЕ ОПИСАНИЕ
местоположения границ населенных пунктов, территориальных
зон, особо охраняемых природных территорий, зон с особыми
условиями использования территории

Зона санитарной охраны водоснабжения скважины б/н ООО РПК Нептун д.Леоново (3 пояс)

(наименование объекта, местоположение границ которого описано (далее - объект))

Раздел 1

Сведения об объекте

№ п/п	Характеристики объекта	Описание характеристик
1	2	3
1	Местоположение объекта	601108, Владимирская область, Петушинский район, деревня Леоново.
2	Площадь объекта ± величина погрешности определения площади (P ± ΔP)	1 768 247 ± 23 271 м ²
3	Иные характеристики объекта	<p>Вид объекта реестра границ: Зона с особыми условиями использования территории</p> <p>Номер кадастрового района: 33:13</p> <p>Наименование объекта: Зона санитарной охраны водоснабжения скважины б/н ООО РПК Нептун д.Леоново (3 пояс)</p> <p>Вид зоны: Зона санитарной охраны источников питьевого и хозяйственно-бытового водоснабжения, а также устанавливаемые в случаях, предусмотренных Водным кодексом Российской Федерации, в отношении подземных водных объектов зоны специальной охраны</p> <p>Содержание ограничений использования объектов недвижимости:</p> <p>На территории третьего пояса ЗСО необходимо предусмотреть следующие мероприятия:</p> <ul style="list-style-type: none"> - бурение новых скважин и новое строительство с нарушением почвенного покрова производить при согласовании с органами санитарного надзора, органами и учреждениями государственного экологического и геологического контроля; - размещения объектов, обуславливающих опасность микробного загрязнения подземных вод осуществляется при наличии санитарно-эпидемиологического заключения; - упорядочить складирование отходов производства и потребления на территории третьего пояса ЗСО; - размещения складов горюче-смазочных материалов, ядохимикатов и минеральных удобрений осуществляется при наличии санитарно-эпидемиологического заключения; - выявление, тампонирование всех бездействующих, старых, дефектных или неправильно эксплуатируемых скважин, представляющих опасность в отношении возможности загрязнения водоносных горизонтов; - бурение новых скважин и новое строительство с нарушением почвенного покрова производить при согласовании с Управлением Роспотребнадзора, органами и учреждениями государственного экологического и геологического контроля; - запрещение закачки отработанных вод в подземные горизонты, подземного складирования твердых отходов и разработки недр земли; - запрещение размещения складов горюче-смазочных материалов, накопителей промстоков, шламохранилищ, ядохимикатов и минеральных удобрений и других объектов, обуславливающих опасность химического загрязнения подземных вод. <p align="right">Срок, на который установлена зона: срок действия: бессрочно</p>

Раздел 2

Сведения о местоположении границ объекта

1. Система координат МСК-33, зона 1

2. Сведения о характерных точках границ объекта

Обозначение характерных точек границ	Координаты, м		Метод определения координат характерной точки	Средняя квадратическая погрешность положения характерной точки (Mt), м	Описание обозначения точки на местности (при наличии)
	X	Y			
1	2	3	4	5	6
1	169 049,55	159 996,60	Картометрический метод	5,00	Долговременный межевой знак
2	169 060,83	160 018,27	Картометрический метод	5,00	Долговременный межевой знак
3	169 071,40	160 040,28	Картометрический метод	5,00	Долговременный межевой знак
4	169 081,25	160 062,64	Картометрический метод	5,00	Долговременный межевой знак
5	169 090,37	160 085,30	Картометрический метод	5,00	Долговременный межевой знак
6	169 098,74	160 108,24	Картометрический метод	5,00	Долговременный межевой знак
7	169 106,37	160 131,44	Картометрический метод	5,00	Долговременный межевой знак
8	169 113,23	160 154,89	Картометрический метод	5,00	Долговременный межевой знак
9	169 119,33	160 178,54	Картометрический метод	5,00	Долговременный межевой знак
10	169 124,65	160 202,38	Картометрический метод	5,00	Долговременный межевой знак
11	169 129,20	160 226,37	Картометрический метод	5,00	Долговременный межевой знак
12	169 132,96	160 250,51	Картометрический метод	5,00	Долговременный межевой знак
13	169 135,94	160 274,75	Картометрический метод	5,00	Долговременный межевой знак
14	169 138,12	160 299,08	Картометрический метод	5,00	Долговременный межевой знак
15	169 139,51	160 323,46	Картометрический метод	5,00	Долговременный межевой знак
16	169 140,11	160 347,88	Картометрический метод	5,00	Долговременный межевой знак
17	169 139,91	160 372,31	Картометрический метод	5,00	Долговременный межевой знак
18	169 138,91	160 396,71	Картометрический метод	5,00	Долговременный межевой знак
19	169 137,13	160 421,07	Картометрический метод	5,00	Долговременный межевой знак
20	169 134,55	160 445,36	Картометрический метод	5,00	Долговременный межевой знак
21	169 131,18	160 469,55	Картометрический метод	5,00	Долговременный межевой знак
22	169 127,02	160 493,62	Картометрический метод	5,00	Долговременный межевой знак
23	169 122,09	160 517,54	Картометрический метод	5,00	Долговременный межевой знак
24	169 116,38	160 541,29	Картометрический метод	5,00	Долговременный межевой знак
25	169 109,90	160 564,84	Картометрический метод	5,00	Долговременный межевой знак
26	169 102,65	160 588,17	Картометрический метод	5,00	Долговременный межевой знак
27	169 094,65	160 611,24	Картометрический метод	5,00	Долговременный

					межевой знак
28	169 085,90	160 634,05	Картометрический метод	5,00	Долговременный межевой знак
29	169 076,42	160 656,56	Картометрический метод	5,00	Долговременный межевой знак
30	169 066,21	160 678,75	Картометрический метод	5,00	Долговременный межевой знак
31	169 055,28	160 700,59	Картометрический метод	5,00	Долговременный межевой знак
32	169 043,64	160 722,07	Картометрический метод	5,00	Долговременный межевой знак
33	169 031,32	160 743,15	Картометрический метод	5,00	Долговременный межевой знак
34	169 018,31	160 763,83	Картометрический метод	5,00	Долговременный межевой знак
35	169 004,64	160 784,07	Картометрический метод	5,00	Долговременный межевой знак
36	168 990,31	160 803,85	Картометрический метод	5,00	Долговременный межевой знак
37	168 975,35	160 823,16	Картометрический метод	5,00	Долговременный межевой знак
38	168 959,77	160 841,97	Картометрический метод	5,00	Долговременный межевой знак
39	168 943,58	160 860,26	Картометрический метод	5,00	Долговременный межевой знак
40	168 926,81	160 878,01	Картометрический метод	5,00	Долговременный межевой знак
41	168 909,47	160 895,22	Картометрический метод	5,00	Долговременный межевой знак
42	168 891,58	160 911,84	Картометрический метод	5,00	Долговременный межевой знак
43	168 873,15	160 927,88	Картометрический метод	5,00	Долговременный межевой знак
44	168 854,22	160 943,31	Картометрический метод	5,00	Долговременный межевой знак
45	168 834,79	160 958,11	Картометрический метод	5,00	Долговременный межевой знак
46	168 814,89	160 972,27	Картометрический метод	5,00	Долговременный межевой знак
47	168 794,54	160 985,78	Картометрический метод	5,00	Долговременный межевой знак
48	168 773,76	160 998,62	Картометрический метод	5,00	Долговременный межевой знак
49	168 752,57	161 010,77	Картометрический метод	5,00	Долговременный межевой знак
50	168 731,00	161 022,23	Картометрический метод	5,00	Долговременный межевой знак
51	168 709,07	161 032,98	Картометрический метод	5,00	Долговременный межевой знак
52	168 686,80	161 043,02	Картометрический метод	5,00	Долговременный межевой знак
53	168 664,22	161 052,32	Картометрический метод	5,00	Долговременный межевой знак
54	168 641,34	161 060,88	Картометрический метод	5,00	Долговременный межевой знак
55	168 618,20	161 068,69	Картометрический метод	5,00	Долговременный межевой знак
56	168 594,82	161 075,74	Картометрический метод	5,00	Долговременный межевой знак
57	168 571,21	161 082,03	Картометрический метод	5,00	Долговременный межевой знак
58	168 547,42	161 087,55	Картометрический метод	5,00	Долговременный межевой знак
59	168 523,46	161 092,29	Картометрический метод	5,00	Долговременный межевой знак
60	168 499,36	161 096,25	Картометрический метод	5,00	Долговременный

					межевой знак
61	168 475,14	161 099,42	Картометрический метод	5,00	Долговременный межевой знак
62	168 450,83	161 101,81	Картометрический метод	5,00	Долговременный межевой знак
63	168 426,46	161 103,39	Картометрический метод	5,00	Долговременный межевой знак
64	168 402,04	161 104,19	Картометрический метод	5,00	Долговременный межевой знак
65	168 377,62	161 104,19	Картометрический метод	5,00	Долговременный межевой знак
66	168 353,21	161 103,39	Картометрический метод	5,00	Долговременный межевой знак
67	168 328,83	161 101,81	Картометрический метод	5,00	Долговременный межевой знак
68	168 304,52	161 099,42	Картометрический метод	5,00	Долговременный межевой знак
69	168 280,31	161 096,25	Картометрический метод	5,00	Долговременный межевой знак
70	168 256,20	161 092,29	Картометрический метод	5,00	Долговременный межевой знак
71	168 232,24	161 087,55	Картометрический метод	5,00	Долговременный межевой знак
72	168 208,45	161 082,03	Картометрический метод	5,00	Долговременный межевой знак
73	168 184,85	161 075,74	Картометрический метод	5,00	Долговременный межевой знак
74	168 161,46	161 068,69	Картометрический метод	5,00	Долговременный межевой знак
75	168 138,32	161 060,88	Картометрический метод	5,00	Долговременный межевой знак
76	168 115,45	161 052,32	Картометрический метод	5,00	Долговременный межевой знак
77	168 092,86	161 043,02	Картометрический метод	5,00	Долговременный межевой знак
78	168 070,59	161 032,98	Картометрический метод	5,00	Долговременный межевой знак
79	168 048,66	161 022,23	Картометрический метод	5,00	Долговременный межевой знак
80	168 027,09	161 010,77	Картометрический метод	5,00	Долговременный межевой знак
81	168 005,90	160 998,62	Картометрический метод	5,00	Долговременный межевой знак
82	167 985,12	160 985,78	Картометрический метод	5,00	Долговременный межевой знак
83	167 964,77	160 972,27	Картометрический метод	5,00	Долговременный межевой знак
84	167 944,87	160 958,11	Картометрический метод	5,00	Долговременный межевой знак
85	167 925,45	160 943,31	Картометрический метод	5,00	Долговременный межевой знак
86	167 906,51	160 927,88	Картометрический метод	5,00	Долговременный межевой знак
87	167 888,09	160 911,84	Картометрический метод	5,00	Долговременный межевой знак
88	167 870,19	160 895,22	Картометрический метод	5,00	Долговременный межевой знак
89	167 852,85	160 878,01	Картометрический метод	5,00	Долговременный межевой знак
90	167 836,08	160 860,26	Картометрический метод	5,00	Долговременный межевой знак
91	167 819,89	160 841,97	Картометрический метод	5,00	Долговременный межевой знак
92	167 804,31	160 823,16	Картометрический метод	5,00	Долговременный межевой знак
93	167 789,35	160 803,85	Картометрический метод	5,00	Долговременный

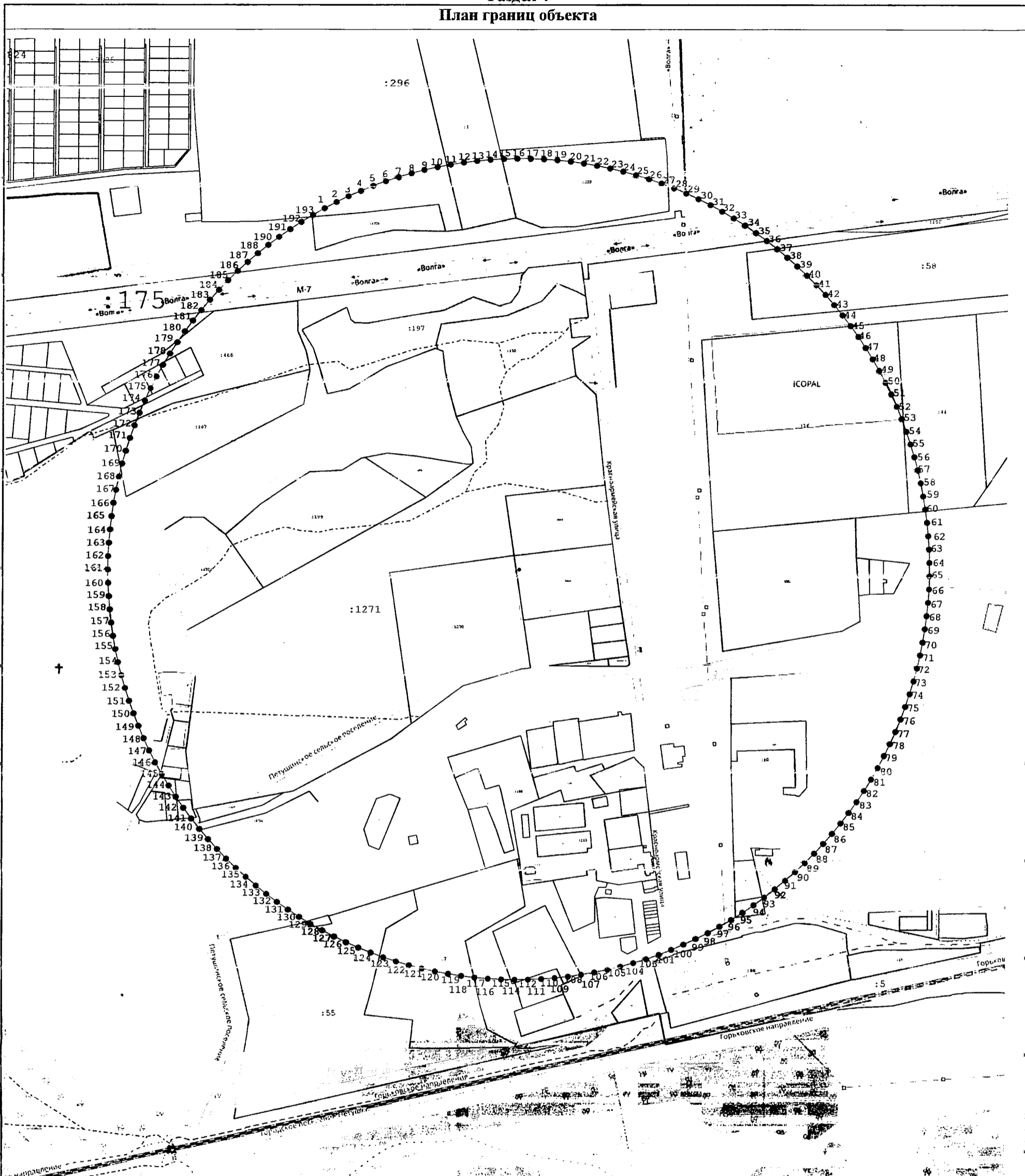
					межевой знак
94	167 775,03	160 784,07	Картометрический метод	5,00	Долговременный межевой знак
95	167 761,35	160 763,83	Картометрический метод	5,00	Долговременный межевой знак
96	167 748,35	160 743,15	Картометрический метод	5,00	Долговременный межевой знак
97	167 736,02	160 722,07	Картометрический метод	5,00	Долговременный межевой знак
98	167 724,39	160 700,59	Картометрический метод	5,00	Долговременный межевой знак
99	167 713,46	160 678,75	Картометрический метод	5,00	Долговременный межевой знак
100	167 703,24	160 656,56	Картометрический метод	5,00	Долговременный межевой знак
101	167 693,76	160 634,05	Картометрический метод	5,00	Долговременный межевой знак
102	167 685,01	160 611,24	Картометрический метод	5,00	Долговременный межевой знак
103	167 677,01	160 588,17	Картометрический метод	5,00	Долговременный межевой знак
104	167 669,77	160 564,84	Картометрический метод	5,00	Долговременный межевой знак
105	167 663,29	160 541,29	Картометрический метод	5,00	Долговременный межевой знак
106	167 657,57	160 517,54	Картометрический метод	5,00	Долговременный межевой знак
107	167 652,64	160 493,62	Картометрический метод	5,00	Долговременный межевой знак
108	167 648,48	160 469,55	Картометрический метод	5,00	Долговременный межевой знак
109	167 645,12	160 445,36	Картометрический метод	5,00	Долговременный межевой знак
110	167 642,54	160 421,07	Картометрический метод	5,00	Долговременный межевой знак
111	167 640,75	160 396,71	Картометрический метод	5,00	Долговременный межевой знак
112	167 639,75	160 372,31	Картометрический метод	5,00	Долговременный межевой знак
113	167 639,56	160 347,88	Картометрический метод	5,00	Долговременный межевой знак
114	167 640,15	160 323,46	Картометрический метод	5,00	Долговременный межевой знак
115	167 641,54	160 299,08	Картометрический метод	5,00	Долговременный межевой знак
116	167 643,73	160 274,75	Картометрический метод	5,00	Долговременный межевой знак
117	167 646,70	160 250,51	Картометрический метод	5,00	Долговременный межевой знак
118	167 650,46	160 226,37	Картометрический метод	5,00	Долговременный межевой знак
119	167 655,01	160 202,38	Картометрический метод	5,00	Долговременный межевой знак
120	167 660,33	160 178,54	Картометрический метод	5,00	Долговременный межевой знак
121	167 666,43	160 154,89	Картометрический метод	5,00	Долговременный межевой знак
122	167 673,29	160 131,44	Картометрический метод	5,00	Долговременный межевой знак
123	167 680,92	160 108,24	Картометрический метод	5,00	Долговременный межевой знак
124	167 689,29	160 085,30	Картометрический метод	5,00	Долговременный межевой знак
125	167 698,41	160 062,64	Картометрический метод	5,00	Долговременный межевой знак
126	167 708,26	160 040,28	Картометрический метод	5,00	Долговременный

					межевой знак
127	167 718,83	160 018,27	Картометрический метод	5,00	Долговременный межевой знак
128	167 730,12	159 996,60	Картометрический метод	5,00	Долговременный межевой знак
129	167 742,10	159 975,32	Картометрический метод	5,00	Долговременный межевой знак
130	167 754,77	159 954,44	Картометрический метод	5,00	Долговременный межевой знак
131	167 768,11	159 933,98	Картометрический метод	5,00	Долговременный межевой знак
132	167 782,11	159 913,96	Картометрический метод	5,00	Долговременный межевой знак
133	167 796,75	159 894,41	Картометрический метод	5,00	Долговременный межевой знак
134	167 812,03	159 875,35	Картометрический метод	5,00	Долговременный межевой знак
135	167 827,91	159 856,80	Картометрический метод	5,00	Долговременный межевой знак
136	167 844,39	159 838,77	Картометрический метод	5,00	Долговременный межевой знак
137	167 861,45	159 821,29	Картометрический метод	5,00	Долговременный межевой знак
138	167 879,07	159 804,38	Картометрический метод	5,00	Долговременный межевой знак
139	167 897,23	159 788,04	Картометрический метод	5,00	Долговременный межевой знак
140	167 915,91	159 772,31	Картометрический метод	5,00	Долговременный межевой знак
141	167 935,10	159 757,19	Картометрический метод	5,00	Долговременный межевой знак
142	167 954,77	159 742,71	Картометрический метод	5,00	Долговременный межевой знак
143	167 974,89	159 728,87	Картометрический метод	5,00	Долговременный межевой знак
144	167 995,46	159 715,69	Картометрический метод	5,00	Долговременный межевой знак
145	168 016,45	159 703,19	Картометрический метод	5,00	Долговременный межевой знак
146	168 037,83	159 691,39	Картометрический метод	5,00	Долговременный межевой знак
147	168 059,58	159 680,28	Картометрический метод	5,00	Долговременный межевой знак
148	168 081,68	159 669,89	Картометрический метод	5,00	Долговременный межевой знак
149	168 104,11	159 660,22	Картометрический метод	5,00	Долговременный межевой знак
150	168 126,85	159 651,29	Картометрический метод	5,00	Долговременный межевой знак
151	168 149,86	159 643,10	Картометрический метод	5,00	Долговременный межевой знак
152	168 173,13	159 635,66	Картометрический метод	5,00	Долговременный межевой знак
153	168 196,62	159 628,99	Картометрический метод	5,00	Долговременный межевой знак
154	168 220,32	159 623,09	Картометрический метод	5,00	Долговременный межевой знак
155	168 244,20	159 617,96	Картометрический метод	5,00	Долговременный межевой знак
156	168 268,24	159 613,61	Картометрический метод	5,00	Долговременный межевой знак
157	168 292,40	159 610,04	Картометрический метод	5,00	Долговременный межевой знак
158	168 316,67	159 607,26	Картометрический метод	5,00	Долговременный межевой знак
159	168 341,01	159 605,28	Картометрический метод	5,00	Долговременный

					межевой знак
160	168 365,41	159 604,09	Картометрический метод	5,00	Долговременный межевой знак
161	168 389,83	159 603,69	Картометрический метод	5,00	Долговременный межевой знак
162	168 414,25	159 604,09	Картометрический метод	5,00	Долговременный межевой знак
163	168 438,65	159 605,28	Картометрический метод	5,00	Долговременный межевой знак
164	168 462,99	159 607,26	Картометрический метод	5,00	Долговременный межевой знак
165	168 487,26	159 610,04	Картометрический метод	5,00	Долговременный межевой знак
166	168 511,42	159 613,61	Картометрический метод	5,00	Долговременный межевой знак
167	168 535,46	159 617,96	Картометрический метод	5,00	Долговременный межевой знак
168	168 559,34	159 623,09	Картометрический метод	5,00	Долговременный межевой знак
169	168 583,04	159 628,99	Картометрический метод	5,00	Долговременный межевой знак
170	168 606,54	159 635,66	Картометрический метод	5,00	Долговременный межевой знак
171	168 629,80	159 643,10	Картометрический метод	5,00	Долговременный межевой знак
172	168 652,81	159 651,29	Картометрический метод	5,00	Долговременный межевой знак
173	168 675,55	159 660,22	Картометрический метод	5,00	Долговременный межевой знак
174	168 697,98	159 669,89	Картометрический метод	5,00	Долговременный межевой знак
175	168 720,08	159 680,28	Картометрический метод	5,00	Долговременный межевой знак
176	168 741,84	159 691,39	Картометрический метод	5,00	Долговременный межевой знак
177	168 763,22	159 703,19	Картометрический метод	5,00	Долговременный межевой знак
178	168 784,20	159 715,69	Картометрический метод	5,00	Долговременный межевой знак
179	168 804,77	159 728,87	Картометрический метод	5,00	Долговременный межевой знак
180	168 824,90	159 742,71	Картометрический метод	5,00	Долговременный межевой знак
181	168 844,56	159 757,19	Картометрический метод	5,00	Долговременный межевой знак
182	168 863,75	159 772,31	Картометрический метод	5,00	Долговременный межевой знак
183	168 882,43	159 788,04	Картометрический метод	5,00	Долговременный межевой знак
184	168 900,59	159 804,38	Картометрический метод	5,00	Долговременный межевой знак
185	168 918,21	159 821,29	Картометрический метод	5,00	Долговременный межевой знак
186	168 935,27	159 838,77	Картометрический метод	5,00	Долговременный межевой знак
187	168 951,75	159 856,80	Картометрический метод	5,00	Долговременный межевой знак
188	168 967,64	159 875,35	Картометрический метод	5,00	Долговременный межевой знак
189	168 982,91	159 894,41	Картометрический метод	5,00	Долговременный межевой знак
190	168 997,55	159 913,96	Картометрический метод	5,00	Долговременный межевой знак
191	169 011,55	159 933,98	Картометрический метод	5,00	Долговременный межевой знак
192	169 024,90	159 954,44	Картометрический метод	5,00	Долговременный


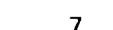
					межевой знак
193	169 037,57	159 975,32	Картометрический метод	5,00	Долговременный межевой знак
1	169 049,55	159 996,60	Картометрический метод	5,00	Долговременный межевой знак
3. Сведения о характерных точках части (частей) границы объекта					
1	2	3	4	5	6
—	—	—	—	—	—

**Раздел 4
План границ объекта**



Масштаб 1:7 000

Используемые условные знаки и обозначения:

-  - вновь образованная часть границы, сведения о которой достаточны для определения ее местоположения
-  - существующая точка, имеющиеся в ГКН сведения о которой позволяют однозначно определить ее местоположение

Подпись _____

[Handwritten signature]

Имя
Фамилия
Отчество
ОГРН 1243300024

Дата « 16 » февраля 20 20

Место для оттиска печати (при наличии) лица, составившего описание местоположения границ объекта

Министерство природных ресурсов и экологии
и экологии
Владимирской области
Для документов

Режим зон санитарной охраны скважины № б/н
ООО «Рыбоперерабатывающий комплекс Нептун»

1. На территории первого пояса зон санитарной охраны (далее ЗСО) запрещается:

1.1 все виды строительства, не имеющие непосредственного отношения к эксплуатации, расширению, реконструкции водопроводных сооружений;

1.2 прокладка трубопроводов различного назначения, размещение жилых и хозяйственно-бытовых зданий, проживание людей;

1.3 посадка высокоствольных деревьев;

1.4 применение ядохимикатов и удобрений.

2. На территории второго, третьего пояса ЗСО запрещается:

2.1 размещение складов горюче-смазочных материалов, ядохимикатов, минеральных удобрений, накопителей промстоков, шламохранилищ и других объектов, обуславливающих опасность химического загрязнения подземных вод;

2.2 закачка отработанных вод в подземные горизонты, подземное складирование твердых отходов и разработка недр земли;

2.3 размещение и эксплуатация кладбищ, скотомогильников, полей ассенизации и компостирования, полей фильтрации, канализационных очистных сооружений, навозохранилищ, силосных траншей, животноводческих и птицеводческих предприятий и других объектов, обуславливающих опасность микробного загрязнения подземных вод;

2.4 применение удобрений и ядохимикатов, рубка леса главного пользования.

3. На территории первого пояса ЗСО необходимо предусмотреть следующие мероприятия:

3.1 территория должна быть спланирована для отвода поверхностного стока за ее пределы, озеленена, огорожена и обеспечена охраной, дорожки к сооружениям должны иметь твердое покрытие;

3.2 здания должны быть оборудованы канализацией с отведением сточных вод в ближайшую систему бытовой, производственной канализации или на местные станции очистных сооружений, расположенные за пределами первого пояса ЗСО с учетом санитарного состояния территории второго пояса;

3.3 водопроводные сооружения должны быть оборудованы с учетом предотвращения возможности загрязнения питьевой воды через оголовки и устья скважин, люки и переливные трубы резервуаров и устройства заливки насосов;

3.4 все водозаборы должны быть оборудованы аппаратурой для систематического контроля соответствия фактического дебита при эксплуатации водопровода проектной производительности.

4. На территории второго, третьего пояса ЗСО необходимо предусмотреть следующие мероприятия:

4.1 бурение новых скважин и новое строительство, связанное с нарушением почвенного покрова, производится при обязательном согласовании с Управлением Роспотребнадзора, органами и учреждениями государственного экологического и геологического контроля;

4.2 выявление, тампонирование всех старых, бездействующих, дефектных или неправильно эксплуатируемых скважин, предоставляющих опасность в отношении возможности загрязнения водоносного горизонта;

4.3 производить своевременный вывоз твердых бытовых отходов и сточных вод из выгребов.

