



Министерство  
природопользования и экологии  
Владимирской области

ЗАРЕГИСТРИРОВАНО В РЕЕСТРЕ

« 13 » 03 2026 г.

МИНИСТЕРСТВО ПРИРОДОПОЛЬЗОВАНИЯ И ЭКОЛОГИИ  
ВЛАДИМИРСКОЙ ОБЛАСТИ

Номер государственной регистрации

№ МН72026-032

## ПРИКАЗ

23.03.2026

№ 32-н

*Об установлении зон санитарной охраны  
источников питьевого, хозяйственно-бытового  
и технического водоснабжения ООО «Беко»*

В соответствии с пунктом 5 статьи 18 Федерального закона от 30.03.1999 № 52-ФЗ «О санитарно-эпидемиологическом благополучии населения», постановлением Департамента природопользования и охраны окружающей среды Владимирской области от 18.06.2020 № 78 «О Порядке установления, изменения, прекращения зон санитарной охраны источников питьевого и хозяйственно-бытового водоснабжения», Положением о Министерстве природопользования и экологии Владимирской области, утвержденным постановлением Правительства Владимирской области от 16.02.2023 № 80 и, рассмотрев проект зон санитарной охраны водозабора ООО «Беко», расположенного в д. Федоровское Киржачского района, **п р и к а з ы в а ю:**

1. Установить зоны санитарной охраны источников питьевого, хозяйственно-бытового и технического водоснабжения водозабора ООО «Беко», расположенного в д. Федоровское Киржачского района.

2. Установить границы зон санитарной охраны в соответствии с описанием местоположения границ согласно Приложению № 1 к настоящему приказу.

3. Установить режим зон санитарной охраны согласно Приложению № 2 к настоящему приказу.

4. Настоящий приказ вступает в силу со дня его официального опубликования.

Министр



Ю.В. Самодуров

<b>ГРАФИЧЕСКОЕ ОПИСАНИЕ</b> <b>местоположения границ населенных пунктов, территориальных зон, особо охраняемых природных территорий, зон с особыми условиями использования территории</b> <b>Зона санитарной охраны водозабора для ООО "БЕКО", 1ый пояс</b> <small>(наименование объекта, место/область/границ которого описано (далее - объект))</small>		
<b>Раздел 1</b> <b>Сведения об объекте</b>		
№ п/п	Характеристики объекта	Описание характеристик
1	2	3
1.	Местоположение объекта	Владимирская область, район Киржачский, деревня Федоровское
2.	Площадь объекта +/- величина погрешности определения площади (P +/- Дельта P)	1455 +/- 13 м <sup>2</sup>
3.	Иные характеристики объекта	Вид объекта реестра границ: Зона санитарной охраны источников питьевого и хозяйственно-бытового водоснабжения. Вид объекта по документу: Зона санитарной охраны водозабора для ООО "БЕКО", 1ый пояс. Содержание ограничений использования объектов недвижимости в пределах зоны или территории, запрещается: 1.1 все виды строительства, не имеющие непосредственного отношения к эксплуатации, расширению, реконструкции водопроводных сооружений; 1.2 прокладка трубопроводов различного назначения, размещение жилых и хозяйственно-бытовых зданий, проживание людей; 1.3 применение ядохимикатов и удобрений; 1.4 посадка высокоствольных деревьев

**ГРАФИЧЕСКОЕ ОПИСАНИЕ**  
**местоположения границ населенных пунктов, территориальных зон, особо охраняемых природных территорий, зон с особыми условиями использования территории**

**Зона санитарной охраны водозабора для ООО "БЕКО", 1ый пояс**

(наименование объекта, местоположение границ которого описано (далее - объект))

**Раздел 1**

**Сведения об объекте**

№ п/п	Характеристики объекта	Описание характеристик
1	2	3
1.	Местоположение объекта	Владимирская область, район Киржачский, деревня Федоровское
2.	Площадь объекта +/- величина погрешности определения площади (P +/- Дельта P)	1455 +/- 13 м <sup>2</sup>
3.	Иные характеристики объекта	Вид объекта реестра границ: Зона санитарной охраны источников питьевого и хозяйственно-бытового водоснабжения. Вид объекта по документу: Зона санитарной охраны водозабора для ООО "БЕКО", 1ый пояс. Содержание ограничений использования объектов недвижимости в пределах зоны или территории, запрещается: 1.1 все виды строительства, не имеющие непосредственного отношения к эксплуатации, расширению, реконструкции водопроводных сооружений; 1.2 прокладка трубопроводов различного назначения, размещение жилых и хозяйственно-бытовых зданий, проживание людей; 1.3 применение ядохимикатов и удобрений; 1.4 посадка высокоствольных деревьев.

## Раздел 2

### Сведения о местоположении границ объекта

1. Система координат МСК-33

2. Сведения о характерных точках границ объекта

Обозначение характерных точек границ	Координаты, м		Метод определения координат характерной точки	Средняя квадратическая погрешность положения характерной точки (Mt), м	Описание обозначения точки на местности (при наличии)
	X	Y			
1	2	3	4	5	6
1	188288.14	124450.66	Аналитический метод	0.1	Закрепление отсутствует
2	188285.20	124505.50	Аналитический метод	0.1	Закрепление отсутствует
3	188258.94	124504.77	Аналитический метод	0.1	Закрепление отсутствует
4	188261.58	124449.61	Аналитический метод	0.1	Закрепление отсутствует
1	188288.14	124450.66	Аналитический метод	0.1	Закрепление отсутствует

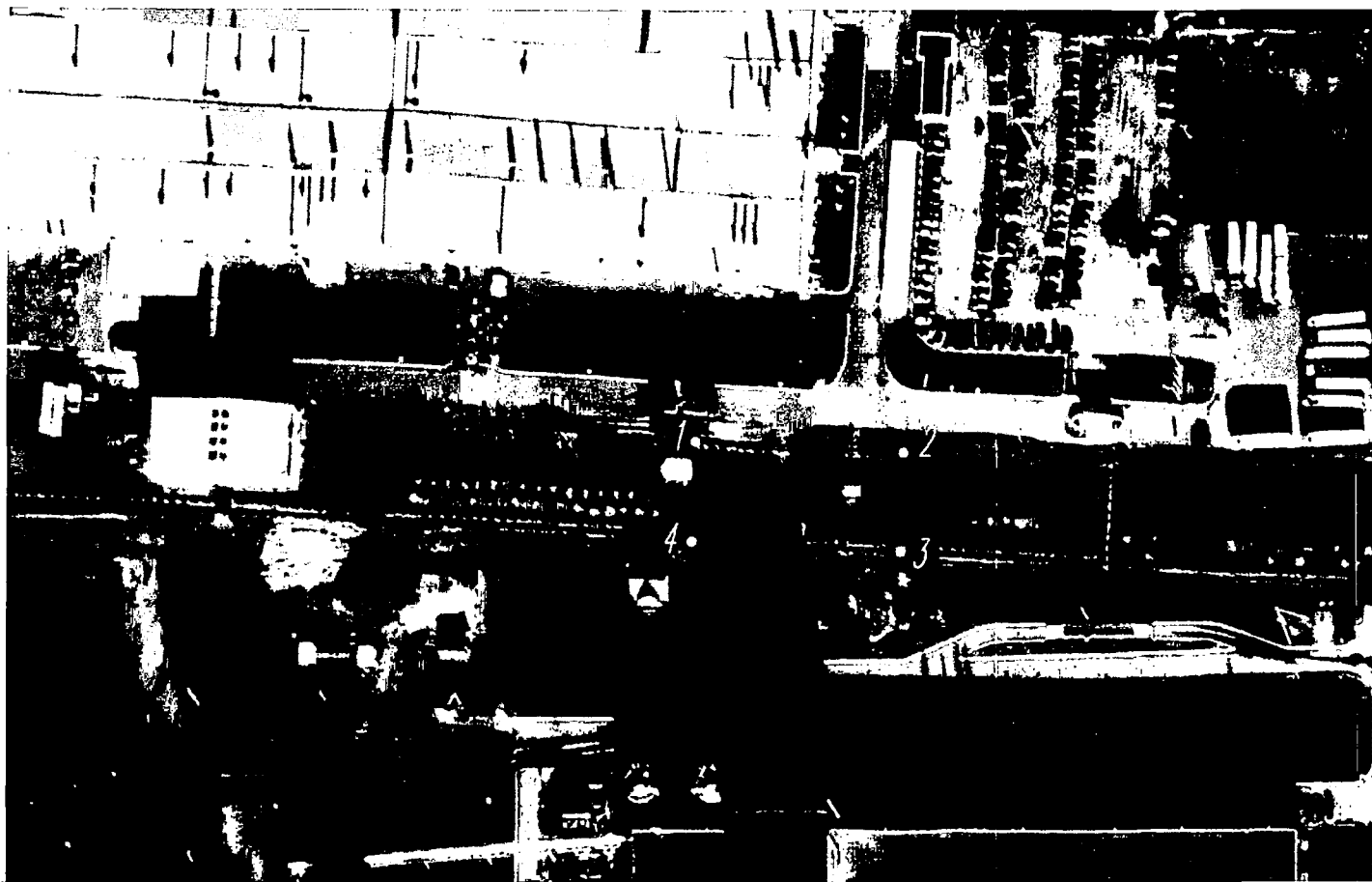
3. Сведения о характерных точках части (частей) границы объекта

Обозначение характерных точек части границы	Координаты, м		Метод определения координат характерной точки	Средняя квадратическая погрешность положения характерной точки (Mt), м	Описание обозначения точки на местности (при наличии)
	X	Y			
1	2	3	4	5	6
-	-	-	-	-	-



**Границы территории**  
**Зона санитарной охраны водозабора для ООО "БЕКО", 1ый пояс**  
**расположенной по адресу: Владимирская обл., Киржачский р-н, западнее д. Федоровская**

**План границ объекта землеустройства**



Условные обозначения:

- - граница зоны санитарной охраны водозабора для ООО "БЕКО"
- 5 - обозначение характерной точки границы земельного участка, полученной при проведении кадастровых работ
- - существующая часть границы земельного участка, имеющиеся в ГКН сведения о которой достаточные для определения ее местоположения



Кадастровый инженер:

Ивантеев Н.А./

"26" 12 2025г.

М 1:2000

## ГРАФИЧЕСКОЕ ОПИСАНИЕ

местоположения границ населенных пунктов, территориальных зон, особо охраняемых природных территорий, зон с особыми условиями использования территории

**Зона санитарной охраны водозабора для ООО "БЕКО", 2ой пояс**

(наименование объекта, местоположение границ которого описано (далее - объект))

### Раздел 1

#### Сведения об объекте

№ п/п	Характеристики объекта	Описание характеристик
1	2	3
1.	Местоположение объекта	Владимирская область, район Киржачский, деревня Федоровское
2.	Площадь объекта +/- величина погрешности определения площади (Р +/- Дельта Р)	56806 +/- 83 м <sup>2</sup>
3.	Иные характеристики объекта	Вид объекта реестра границ: Зона санитарной охраны источников питьевого и хозяйственно-бытового водоснабжения. Вид объекта по документу: Зона санитарной охраны водозабора для ООО "БЕКО", 2ой пояс. Содержание ограничений использования объектов недвижимости в пределах зоны или территории, запрещается: 2.1 размещение складов горюче-смазочных материалов, ядохимикатов, минеральных удобрений, накопителей промстоков, шламоохранилищ и других объектов, обуславливающих опасность химического загрязнения подземных вод; 2.2 закачка отработанных вод в подземные горизонты, подземное складирование твердых отходов и разработка недр земли; 2.3 допускать проливов битума на промышленной площадке; 2.4 размещение кладбищ, скотомогильников, полей ассенизации, полей фильтрации, навозохранилищ, силосных траншей, животноводческих и птицеводческих предприятий и других объектов, обуславливающих опасность микробного загрязнения подземных вод; 2.5 применение удобрений и ядохимикатов, рубка леса главного пользования.

## Раздел 2

### Сведения о местоположении границ объекта

1. Система координат МСК-33

2. Сведения о характерных точках границ объекта

Обозначение характерных точек границ	Координаты, м		Метод определения координат характерной точки	Средняя квадратическая погрешность положения характерной точки (Mt), м	Описание обозначения точки на местности (при наличии)
	X	Y			
1	2	3	4	5	6
1	188405.83	124489.23	Аналитический метод	0.1	Закрепление отсутствует
2	188401.63	124518.43	Аналитический метод	0.1	Закрепление отсутствует
3	188390.94	124546.49	Аналитический метод	0.1	Закрепление отсутствует
4	188373.81	124572.11	Аналитический метод	0.1	Закрепление отсутствует
5	188352.52	124592.26	Аналитический метод	0.1	Закрепление отсутствует
6	188328.06	124607.03	Аналитический метод	0.1	Закрепление отсутствует
7	188299.49	124616.67	Аналитический метод	0.1	Закрепление отсутствует
8	188269.69	124619.72	Аналитический метод	0.1	Закрепление отсутствует
9	188242.49	124616.71	Аналитический метод	0.1	Закрепление отсутствует
10	188214.30	124607.29	Аналитический метод	0.1	Закрепление отсутствует
11	188189.29	124592.27	Аналитический метод	0.1	Закрепление отсутствует
12	188167.73	124571.80	Аналитический метод	0.1	Закрепление отсутствует
13	188151.33	124547.39	Аналитический метод	0.1	Закрепление отсутствует
14	188140.53	124519.77	Аналитический метод	0.1	Закрепление отсутствует
15	188136.00	124489.93	Аналитический метод	0.1	Закрепление отсутствует
16	188138.13	124460.30	Аналитический метод	0.1	Закрепление отсутствует
17	188146.52	124432.24	Аналитический метод	0.1	Закрепление отсутствует
18	188160.69	124406.76	Аналитический метод	0.1	Закрепление отсутствует
19	188180.73	124384.26	Аналитический метод	0.1	Закрепление отсутствует
20	188205.33	124366.72	Аналитический метод	0.1	Закрепление отсутствует
21	188232.07	124355.43	Аналитический метод	0.1	Закрепление отсутствует
22	188261.24	124350.08	Аналитический метод	0.1	Закрепление отсутствует

2. Сведения о характерных точках границ объекта

Обозначение характерных точек границ	Координаты, м		Метод определения координат характерной точки	Средняя квадратическая погрешность положения характерной точки (Mt), м	Описание обозначения точки на местности (при наличии)
	X	Y			
1	2	3	4	5	6
23	188290.50	124351.16	Аналитический метод	0.1	Закрепление отсутствует
24	188319.39	124358.74	Аналитический метод	0.1	Закрепление отсутствует
25	188345.50	124372.21	Аналитический метод	0.1	Закрепление отсутствует
26	188368.35	124391.30	Аналитический метод	0.1	Закрепление отсутствует
27	188386.40	124414.84	Аналитический метод	0.1	Закрепление отсутствует
28	188397.93	124439.02	Аналитический метод	0.1	Закрепление отсутствует
29	188404.04	124462.38	Аналитический метод	0.1	Закрепление отсутствует
1	188405.83	124489.23	Аналитический метод	0.1	Закрепление отсутствует

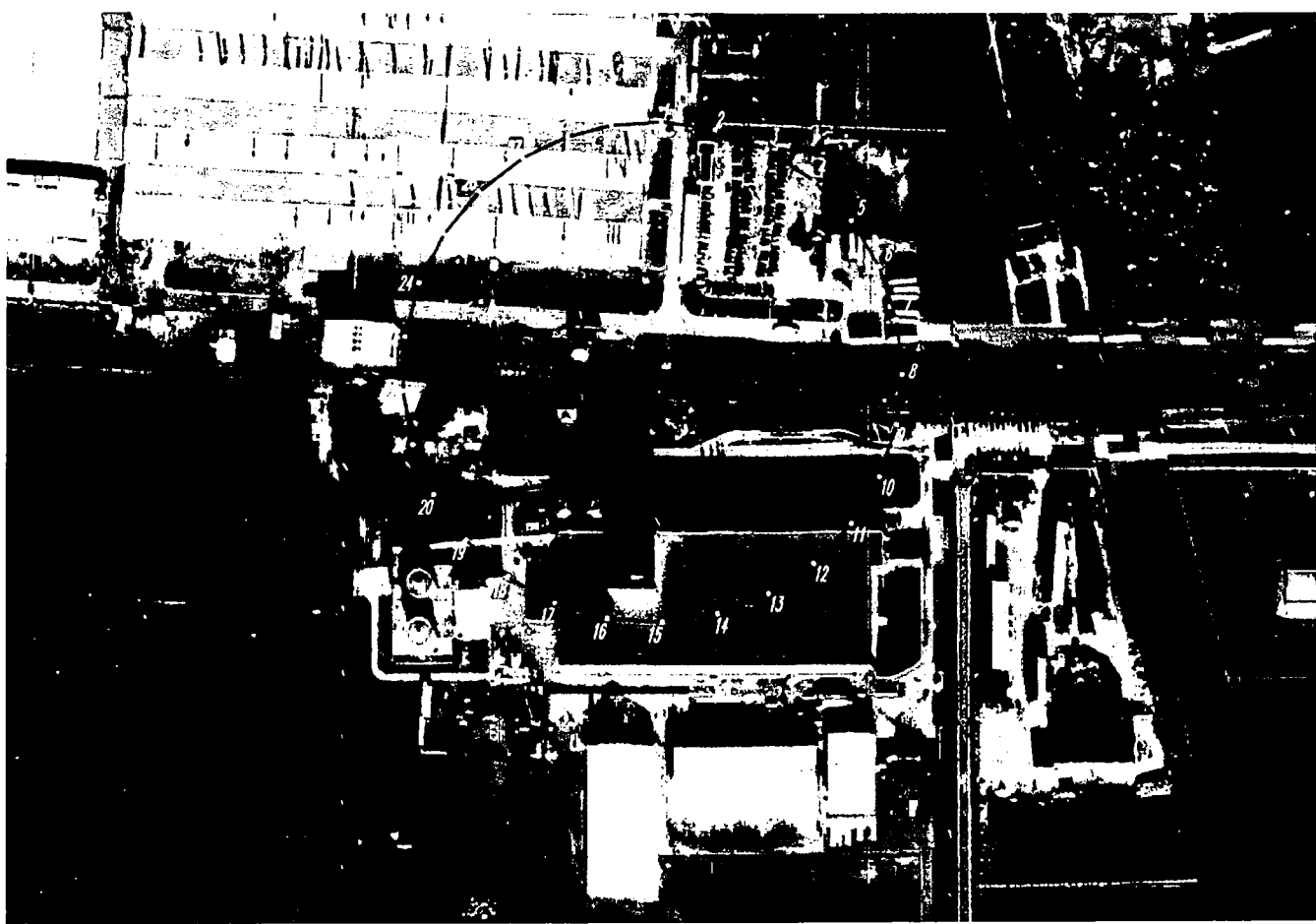
3. Сведения о характерных точках части (частей) границы объекта

Обозначение характерных точек части границы	Координаты, м		Метод определения координат характерной точки	Средняя квадратическая погрешность положения характерной точки (Mt), м	Описание обозначения точки на местности (при наличии)
	X	Y			
1	2	3	4	5	6
-	-	-	-	-	-



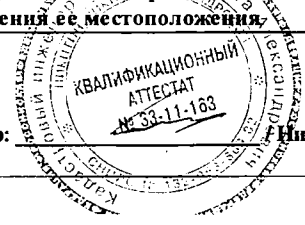
**Границы территории**  
**Зона санитарной охраны водозабора для ООО "БЕКО", 2ой пояс**  
**расположенной по адресу: Владимирская обл., Киржачский р-н, западнее д. Федоровская**

**План границ объекта землеустройства**



Условные обозначения:

- - граница зоны санитарной охраны водозабора для ООО "БЕКО"
- 5 - обозначение характерной точки границы земельного участка, полученной при проведении кадастровых работ
- - существующая часть границы земельного участка, имеющиеся в ГКН сведения о которой достаточные для определения ее местоположения.



Кадастровый инженер: Никитин Н.А./

"26" / 12 / 2025г.

M 1:3000

## ГРАФИЧЕСКОЕ ОПИСАНИЕ

местоположения границ населенных пунктов, территориальных зон, особо охраняемых природных территорий, зон с особыми условиями использования территории

**Зона санитарной охраны водозабора для ООО "БЕКО", 3ий пояс**

(наименование объекта, местоположение границ которого описано (далее - объект))

### Раздел 1

#### Сведения об объекте

№ п/п	Характеристики объекта	Описание характеристик
1	2	3
1.	Местоположение объекта	Владимирская область, район Киржачский, деревня Федоровское
2.	Площадь объекта +/- величина погрешности определения площади (P +/- Дельта P)	2844562 +/- 590 м <sup>2</sup>
3.	Иные характеристики объекта	Вид объекта реестра границ: Зона санитарной охраны источников питьевого и хозяйственно-бытового водоснабжения. Вид объекта по документу: Зона санитарной охраны водозабора для ООО "БЕКО", 3ий пояс. Содержание ограничений использования объектов недвижимости в пределах зоны или территории, запрещается: 3.1 размещение складов горюче-смазочных материалов, ядохимикатов, минеральных удобрений, накопителей промстоков, шламохранилищ и других объектов, обуславливающих опасность химического загрязнения подземных вод; 3.2 закачка отработанных вод в подземные горизонты, подземное складирование твердых отходов и разработка недр земли; 3.3 допускать проливов битума на промышленной площадке; 3.4 размещение кладбищ, скотомогильников, полей ассенизации, полей фильтрации, навозохранилищ, силосных траншей, животноводческих и птицеводческих предприятий и других объектов, обуславливающих опасность микробного загрязнения подземных вод; 3.5 применение удобрений и ядохимикатов, рубка леса главного пользования.

## Раздел 2

### Сведения о местоположении границ объекта

1. Система координат МСК-33

2. Сведения о характерных точках границ объекта

Обозначение характерных точек границ	Координаты, м		Метод определения координат характерной точки	Средняя квадратическая погрешность положения характерной точки (Mt), м	Описание обозначения точки на местности (при наличии)
	X	Y			
1	2	3	4	5	6
1	189223.88	124484.17	Аналитический метод	0.1	Закрепление отсутствует
2	189216.07	124606.66	Аналитический метод	0.1	Закрепление отсутствует
3	189190.43	124735.07	Аналитический метод	0.1	Закрепление отсутствует
4	189150.73	124850.94	Аналитический метод	0.1	Закрепление отсутствует
5	189093.23	124966.37	Аналитический метод	0.1	Закрепление отсутствует
6	189018.64	125075.57	Аналитический метод	0.1	Закрепление отсутствует
7	188930.26	125172.81	Аналитический метод	0.1	Закрепление отсутствует
8	188835.27	125252.65	Аналитический метод	0.1	Закрепление отсутствует
9	188736.16	125316.44	Аналитический метод	0.1	Закрепление отсутствует
10	188624.19	125369.83	Аналитический метод	0.1	Закрепление отсутствует
11	188504.06	125408.77	Аналитический метод	0.1	Закрепление отсутствует
12	188370.97	125432.46	Аналитический метод	0.1	Закрепление отсутствует
13	188249.09	125437.48	Аналитический метод	0.1	Закрепление отсутствует
14	188126.64	125426.75	Аналитический метод	0.1	Закрепление отсутствует
15	188010.25	125401.39	Аналитический метод	0.1	Закрепление отсутствует
16	187889.58	125358.12	Аналитический метод	0.1	Закрепление отсутствует
17	187777.60	125300.12	Аналитический метод	0.1	Закрепление отсутствует
18	187674.94	125228.40	Аналитический метод	0.1	Закрепление отсутствует
19	187582.00	125143.24	Аналитический метод	0.1	Закрепление отсутствует
20	187500.24	125045.35	Аналитический метод	0.1	Закрепление отсутствует
21	187429.29	124931.84	Аналитический метод	0.1	Закрепление отсутствует
22	187376.46	124813.64	Аналитический метод	0.1	Закрепление отсутствует

## 2. Сведения о характерных точках границ объекта

Обозначение характерных точек границ	Координаты, м		Метод определения координат характерной точки	Средняя квадратическая погрешность положения характерной точки (M <sub>t</sub> ), м	Описание обозначения точки на местности (при наличии)
	X	Y			
1	2	3	4	5	6
23	187339.07	124684.47	Аналитический метод	0.1	Закрепление отсутствует
24	187320.92	124560.47	Аналитический метод	0.1	Закрепление отсутствует
25	187319.34	124432.36	Аналитический метод	0.1	Закрепление отсутствует
26	187334.97	124305.18	Аналитический метод	0.1	Закрепление отсутствует
27	187366.72	124183.61	Аналитический метод	0.1	Закрепление отсутствует
28	187416.82	124061.93	Аналитический метод	0.1	Закрепление отсутствует
29	187485.41	123945.09	Аналитический метод	0.1	Закрепление отсутствует
30	187565.78	123843.62	Аналитический метод	0.1	Закрепление отсутствует
31	187655.37	123757.17	Аналитический метод	0.1	Закрепление отсутствует
32	187756.01	123682.79	Аналитический метод	0.1	Закрепление отсутствует
33	187868.98	123620.63	Аналитический метод	0.1	Закрепление отсутствует
34	187987.68	123574.79	Аналитический метод	0.1	Закрепление отсутствует
35	188115.72	123545.44	Аналитический метод	0.1	Закрепление отсутствует
36	188237.00	123532.33	Аналитический метод	0.1	Закрепление отсутствует
37	188365.21	123536.41	Аналитический метод	0.1	Закрепление отсутствует
38	188497.03	123558.95	Аналитический метод	0.1	Закрепление отсутствует
39	188624.84	123599.89	Аналитический метод	0.1	Закрепление отсутствует
40	188737.70	123653.88	Аналитический метод	0.1	Закрепление отсутствует
41	188847.34	123725.83	Аналитический метод	0.1	Закрепление отсутствует
42	188949.28	123815.39	Аналитический метод	0.1	Закрепление отсутствует
43	189031.70	123910.80	Аналитический метод	0.1	Закрепление отсутствует
44	189103.25	124020.61	Аналитический метод	0.1	Закрепление отсутствует
45	189159.37	124140.02	Аналитический метод	0.1	Закрепление отсутствует
46	189198.05	124264.28	Аналитический метод	0.1	Закрепление отсутствует
47	189217.89	124377.86	Аналитический метод	0.1	Закрепление отсутствует

## 2. Сведения о характерных точках границ объекта

Обозначение характерных точек границ	Координаты, м		Метод определения координат характерной точки	Средняя квадратическая погрешность положения характерной точки (Mt), м	Описание обозначения точки на местности (при наличии)
	X	Y			
1	2	3	4	5	6
48	189223.88	124484.17	Аналитический метод	0.1	Закрепление отсутствует
1	189223.88	124484.17	Аналитический метод	0.1	Закрепление отсутствует

## 3. Сведения о характерных точках части (частей) границы объекта

Обозначение характерных точек части границы	Координаты, м		Метод определения координат характерной точки	Средняя квадратическая погрешность положения характерной точки (Mt), м	Описание обозначения точки на местности (при наличии)
	X	Y			
1	2	3	4	5	6
-	-	-	-	-	-



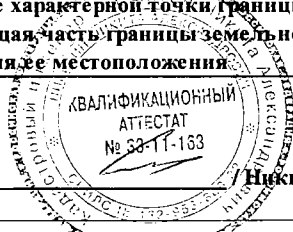
**Границы территории  
Зона санитарной охраны водозабора для ООО "БЕКО", 3ий пояс  
расположенной по адресу: Владимирская обл., Киржачский р-н, западнее д. Федоровская**

**План границ объекта землеустройства**



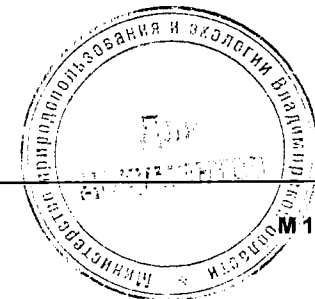
Условные обозначения:

- граница зоны санитарной охраны водозабора для ООО "БЕКО"
- 5 - обозначение характерной точки. Границы земельного участка, полученной при проведении кадастровых работ
- существующая часть границы земельного участка, имеющиеся в ГКН сведения о которой достаточные для определения ее местоположения.



Кадастровый инженер: Никитин Н.А./

"26" 12 2025г.



М 1:17000

Режим зон санитарной охраны водозабора  
ООО «Беко»

**1. На территории первого пояса зон санитарной охраны (далее ЗСО) запрещается:**

1.1 все виды строительства, не имеющие непосредственного отношения к эксплуатации, расширению, реконструкции водопроводных сооружений;

1.2 прокладка трубопроводов различного назначения, размещение жилых и хозяйственно-бытовых зданий, проживание людей;

1.3 посадка высокоствольных деревьев;

1.4 применение ядохимикатов, нефтепродуктов и удобрений.

**2. На территории второго, третьего пояса ЗСО запрещается:**

2.1 размещение складов горюче-смазочных материалов, ядохимикатов, минеральных удобрений, накопителей промстоков, шламохранилищ и других объектов, обуславливающих опасность химического загрязнения подземных вод;

2.2 закачка отработанных вод в подземные горизонты, подземное складирование твердых отходов и разработка недр земли;

2.3 размещение кладбищ, скотомогильников, полей ассенизации и фильтрации, навозохранилищ, силосных траншей, животноводческих и птицеводческих предприятий и других объектов, обуславливающих опасность микробного загрязнения подземных вод;

2.4 применение удобрений и ядохимикатов, рубка леса главного пользования;

2.5 устройство свалок, поглощающих колодцев и других объектов, обуславливающих опасность микробного загрязнения подземных вод во втором поясе ЗСО.

**3. На территории первого пояса ЗСО необходимо предусмотреть следующие мероприятия:**

3.1 территория должна быть спланирована для отвода поверхностного стока за ее пределы, озеленена, огорожена и обеспечена охраной, дорожки к сооружениям должны иметь твердое покрытие;

3.2 водопроводные сооружения должны быть оборудованы с учетом предотвращения возможности загрязнения питьевой воды через оголовки и устья скважин, люки и переливные трубы резервуаров и устройства заливки насосов;

3.3 все водозаборы должны быть оборудованы аппаратурой для систематического контроля соответствия фактического дебита при эксплуатации водопровода проектной производительности.

**4. На территории второго, третьего пояса ЗСО необходимо предусмотреть следующие мероприятия:**

4.1 бурение новых скважин и новое строительство, связанное с нарушением почвенного покрова, производится при обязательном

согласовании с центром государственного санитарно-эпидемиологического надзора;

4.2 выявление, тампонирование или восстановление всех старых, бездействующих, дефектных или неправильно эксплуатируемых скважин, предоставляющих опасность в отношении возможности загрязнения водоносного горизонта;

4.3 производить своевременный вывоз твердых бытовых отходов и сточных вод из выгребов.

