

ИНСПЕКЦИЯ ГОСУДАРСТВЕННОЙ ОХРАНЫ  
ОБЪЕКТОВ КУЛЬТУРНОГО НАСЛЕДИЯ  
ВЛАДИМИРСКОЙ ОБЛАСТИ

П Р И К А З

23.18-8084

Об утверждении границ и режима  
использования территории объекта  
культурного наследия регионального  
значения «Преображенская церковь»,  
XIX в. (Суздальский район,  
с. Добрынское, ул. Огурцова, д. 23-а)

Инспекция государственной охраны объектов культурного наследия Владимирской области
ЗАРЕГИСТРИРОВАНО В РЕЕСТРЕ
« 23 » 12 2024 г.
Номер государственной регистрации № 1170/112084-36

№ 36-11

На основании Федерального закона от 25.06.2002 № 73-ФЗ  
«Об объектах культурного наследия (памятниках истории и культуры) народов  
Российской Федерации», постановления Правительства Владимирской области  
от 20.04.2023 № 270 «Об утверждении Положения об Инспекции государственной  
охраны объектов культурного наследия Владимирской области»  
п р и к а з ы в а ю :

1. Утвердить:

1.1. Границы территории объекта культурного наследия регионального  
значения «Преображенская церковь», XIX в. (Суздальский район, с. Добрынское,  
ул. Огурцова, д. 23-а) согласно приложению № 1.

1.2. Режим использования территории объекта культурного наследия  
регионального значения «Преображенская церковь», XIX в. (Суздальский район,  
с. Добрынское, ул. Огурцова, д. 23-а) согласно приложению № 2.

2. Контроль за исполнением настоящего приказа возложить  
на начальника отдела государственного надзора и государственной охраны  
объектов культурного наследия.

3. Настоящий приказ вступает в силу со дня его официального  
опубликования.

Начальник Инспекции



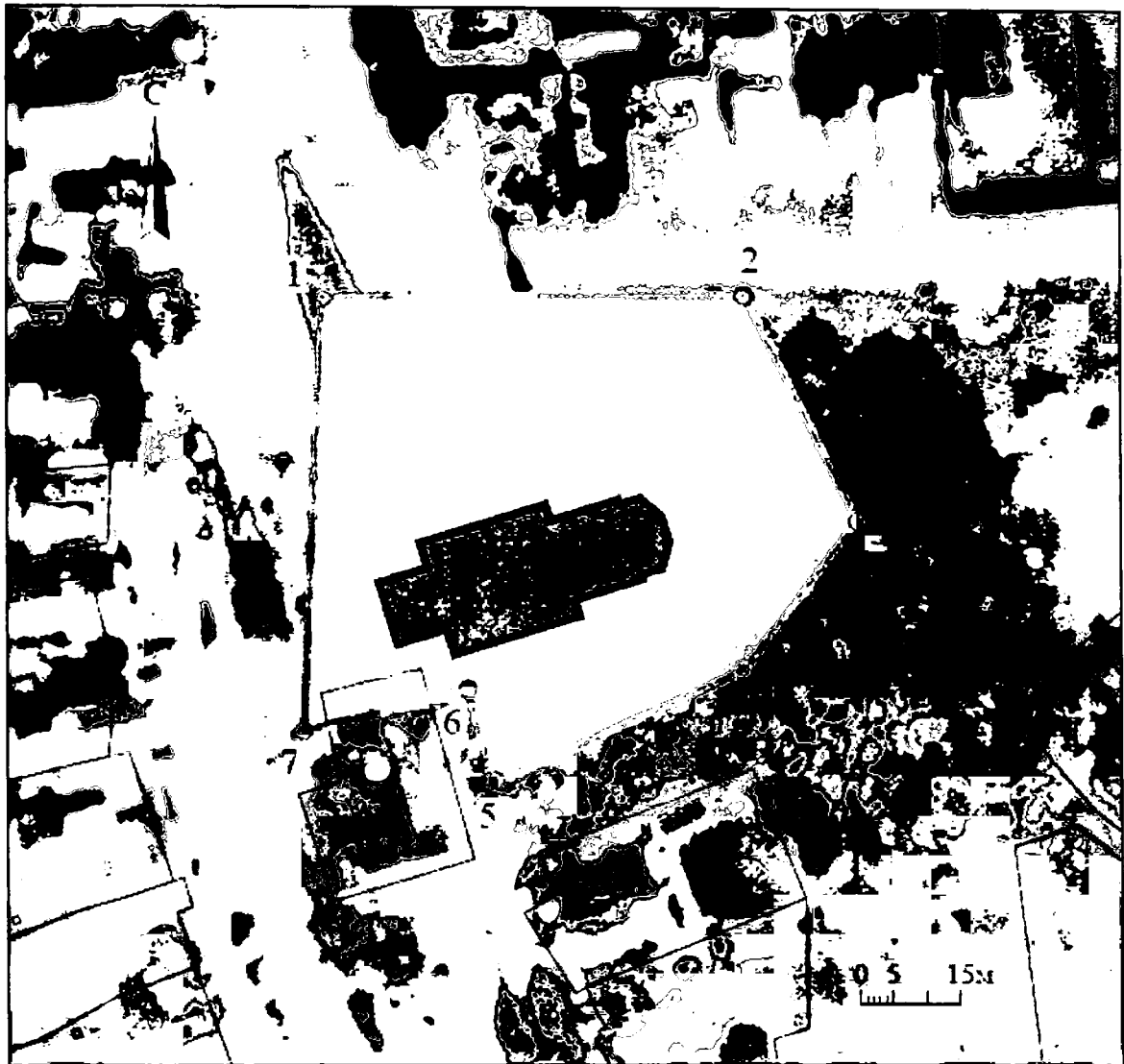
М.А.Волозина

Описание границ территории объекта культурного наследия  
регионального значения «Преображенская церковь», XIX в.  
(Суздальский район, с. Добрыньское, ул. Огурцова, д. 23-а)

Границы территории объекта культурного наследия регионального значения «Преображенская церковь», XIX в. проходят следующим образом:





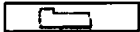
- от точки 1 до точки 2 (северная) – с запада на восток под углом к северному фасаду объекта культурного наследия «Преображенская церковь», XIX в., вдоль существующей дороги;
- от точки 2 до точки 3 – с северо-запада на юго-восток под углом к восточному фасаду объекта культурного наследия «Преображенская церковь», XIX в., в направлении оврага;
- от точки 3 до точки 4 – с северо-востока на юго-запад под углом к южному фасаду объекта культурного наследия «Преображенская церковь», XIX в., вдоль верхней бровки оврага;
- от точки 4 до точки 5 – с востока на запад под углом к южному фасаду объекта культурного наследия «Преображенская церковь», XIX в., вдоль верхней бровки оврага;
- от точки 5 до точки 6 – с юга на север перпендикулярно южному фасаду объекта культурного наследия «Преображенская церковь», XIX в.;
- от точки 6 до точки 7 – с востока на запад параллельно южному фасаду объекта культурного наследия «Преображенская церковь», XIX в.;
- от точки 7 до точки 1 – с юга на север под углом к западному фасаду объекта культурного наследия «Преображенская церковь», XIX в., вдоль существующей дороги.

Карта (схема) границ территории объекта культурного наследия  
регионального значения «Преображенская церковь», XIX в.  
(Суздальский район, с. Добрыньское, ул. Огурцова, д. 23-а)



М 1:1000

Условные обозначения :

- |   |   |
|---|---|
|  | Граница территории объекта культурного наследия       |
|  | Объект культурного наследия (ОКН)                     |
|  | Территория объекта культурного наследия               |
|  | Характерная (поворотная) точка границы территории ОКН |
|  | Границы земельного участка                            |

Координаты характерных (поворотных) точек границ территории  
 объекта культурного наследия регионального значения  
 «Преображенская церковь», XIX в.  
 (Суздальский район, с. Добрыньское, ул. Огурцова, д. 23-а)  
 (система координат местная МСК-33)

Обозначение характерных точек	Координаты	
	X	Y
1	203584.10	230812.64
2	203584.41	230875.93
3	203550.51	230893.07
4	203527.78	230875.70
5	203511.03	230838.21
6	203524.91	230834.25
7	203518.49	230809.56
1	203584.10	230812.64



от 23.12.2024 № 36-4

Режим использования территории объекта культурного наследия  
регионального значения «Преображенская церковь», XIX в.  
(Суздальский район, с. Добрыньское, ул. Огурцова, д. 23-а)

1. Работы по сохранению объекта культурного наследия проводятся при согласовании с органом охраны объектов культурного наследия.

2. На территории объектов культурного наследия разрешается:

- проведение работ по сохранению объекта культурного наследия и его территории (консервационные, реставрационные работы, ремонт, приспособление объекта культурного наследия под современное использование);

- осуществление специальных работ по изучению объекта культурного наследия, в том числе – производство зондажей, шурфов, раскопов, инженерных, физико-химических исследований;

- применение только традиционных строительных материалов при проведении работ по сохранению объекта культурного наследия и благоустройстве территории;

- раскрытие и сохранение подлинных частей, элементов, деталей здания, планировки, покрытий дорожек, насаждений;

- воссоздание объектов, регенерация историко-градостроительной среды;

- работы по озеленению и благоустройству территории, реконструкция инженерных сетей;

- обеспечение мер пожарной безопасности объекта культурного наследия;

- обеспечение возможности реализации в установленном законом порядке права граждан на доступ к объекту культурного наследия;

- ведение хозяйственной деятельности, не противоречащей требованиям обеспечения сохранности объекта культурного наследия и позволяющей обеспечить функционирование объекта культурного наследия в современных условиях.

3. На территории объектов культурного наследия запрещается:

- снос объекта культурного наследия;

- реконструкция, строительство капитальных и временных зданий и сооружений, не связанных с обеспечением жизнедеятельности объекта культурного наследия и регенерацией историко-градостроительной среды; вышек сотовой связи;

- изменение территории, прокладка коммуникаций, не связанных с обеспечением жизнедеятельности памятника;

- наружное размещение сетей газопроводов, тепловых сетей и иных трубопроводов, воздушных линий электропередач, прокладка новых дорог;

-движение транспортных средств (за исключением специального автотранспорта), в случае если движение транспортных средств создает угрозу нарушения целостности и сохранности объекта;

-производство любого вида работ без специального разрешения органа охраны объектов культурного наследия;

-хозяйственная деятельность, ведущая к разрушению, искажению внешнего облика объекта культурного наследия;

-размещение мест захоронения промышленных, бытовых и сельскохозяйственных отходов;

-устройство и размещение рекламных конструкций, вывесок, киосков, размещение стационарных автостоянок транспортных средств, складов, площадок для складирования и производства взрывчатых и огнеопасных материалов, материалов, загрязняющих интерьеры объекта культурного наследия, фасады и территорию, имеющих вредные выделения;

-размещение производств, имеющих станки, установки и механические двигатели, оказывающие динамические и вибрационные воздействия на конструкции объекта культурного наследия, производств и лабораторий, связанных с неблагоприятным для объекта культурного наследия температурно-влажностным режимом и применением химически активных веществ;

-проведение земляных, строительных, мелиоративных и иных работ, за исключением работ по сохранению объекта культурного наследия или его отдельных элементов, сохранению историко-градостроительной или природной среды объекта культурного наследия.

