



АДМИНИСТРАЦИЯ ГУБЕРНАТОРА
БЕЛГОРОДСКОЙ ОБЛАСТИ

ЗАРЕГИСТРИРОВАНО

Регистрационный № 36
от «22» января 2026 г.

БЕЛГОРОДСКАЯ ОБЛАСТЬ

**УПРАВЛЕНИЕ ГОСУДАРСТВЕННОЙ ОХРАНЫ ОБЪЕКТОВ
КУЛЬТУРНОГО НАСЛЕДИЯ БЕЛГОРОДСКОЙ ОБЛАСТИ**

ПРИКАЗ

Белгород

«20» января 2026 г.

№ 30-24/05

**Об утверждении границ территории объекта культурного наследия
федерального значения «Верхняя Покровка городище-1»**

В соответствии со статьями 3.1 и 5.1 Федерального закона от 25 июня 2002 года № 73-ФЗ «Об объектах культурного наследия (памятниках истории и культуры) народов Российской Федерации», подпунктом 2.1.4 Положения об управлении государственной охраны объектов культурного наследия Белгородской области, утвержденного постановлением Правительства Белгородской области от 14 декабря 2015 года № 453-пп, **п р и к а з ы в а ю:**

1. Утвердить границы территории объекта культурного наследия федерального значения «Верхняя Покровка городище-1» (Белгородская область, Красногвардейский муниципальный округ, в 1,18 км к юго-западу от западной окраины с. Черменевка (ул. Подгорная, д. 84), включенного в единый государственный реестр объектов культурного наследия (памятников истории и культуры) народов Российской Федерации (далее – Реестр) в соответствии с постановлением главы администрации Белгородской области от 12 мая 1997 года № 229 «Об утверждении дополнительного списка памятников истории и культуры, принимаемых на государственную охрану» (регистрационный номер в Реестре – 311640472630006), согласно приложению к настоящему приказу.

2. Особый режим использования земельного участка, в границах которого расположен объект культурного наследия федерального значения «Верхняя Покровка городище-1», установлен статьей 5.1. Федерального закона от 25 июня 2002 года № 73-ФЗ «Об объектах культурного наследия (памятниках истории и культуры) народов Российской Федерации».

3. Консультанту отдела археологии управления государственной охраны объектов культурного наследия Белгородской области (Асеева Е.Р.) обеспечить:

- направление копии настоящего приказа администрации Красногвардейского муниципального округа для учета границ территории объекта культурного наследия в документах территориального планирования, правилах землепользования и застройки, документации по планировке территории;

- размещение настоящего приказа в федеральной государственной информационной системе территориального планирования;

- внесение сведений о границах территории объекта культурного наследия, указанного в пункте 1 настоящего приказа, в установленном порядке в единый государственный реестр объектов культурного наследия (памятников истории и культуры) народов Российской Федерации;

- направление настоящего приказа на опубликование в сетевом издании «Вестник нормативных правовых актов Белгородской области» (zakonbelregion.ru) и на «Официальном интернет-портале правовой информации» (www.pravo.gov.ru);

- размещение настоящего приказа на официальном сайте управления государственной охраны объектов культурного наследия области в информационно-телекоммуникационной сети Интернет (www.okn31.ru).

4. Контроль за исполнением настоящего приказа возложить на начальника отдела археологии управления государственной охраны объектов культурного наследия Белгородской области (Лошаков К.А.).

**Начальник управления государственной
охраны объектов культурного наследия
Белгородской области**

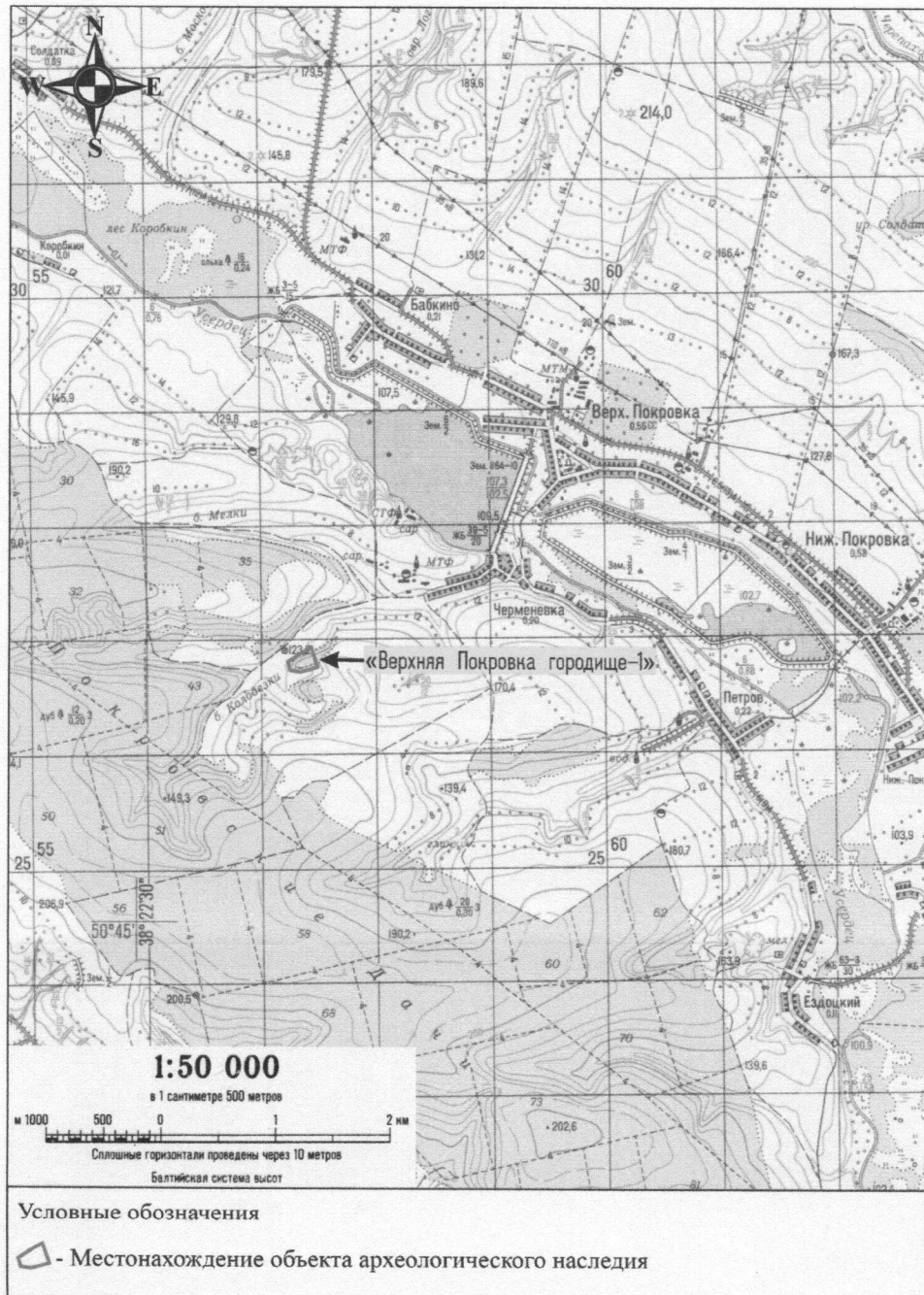


А.С. Чернявский

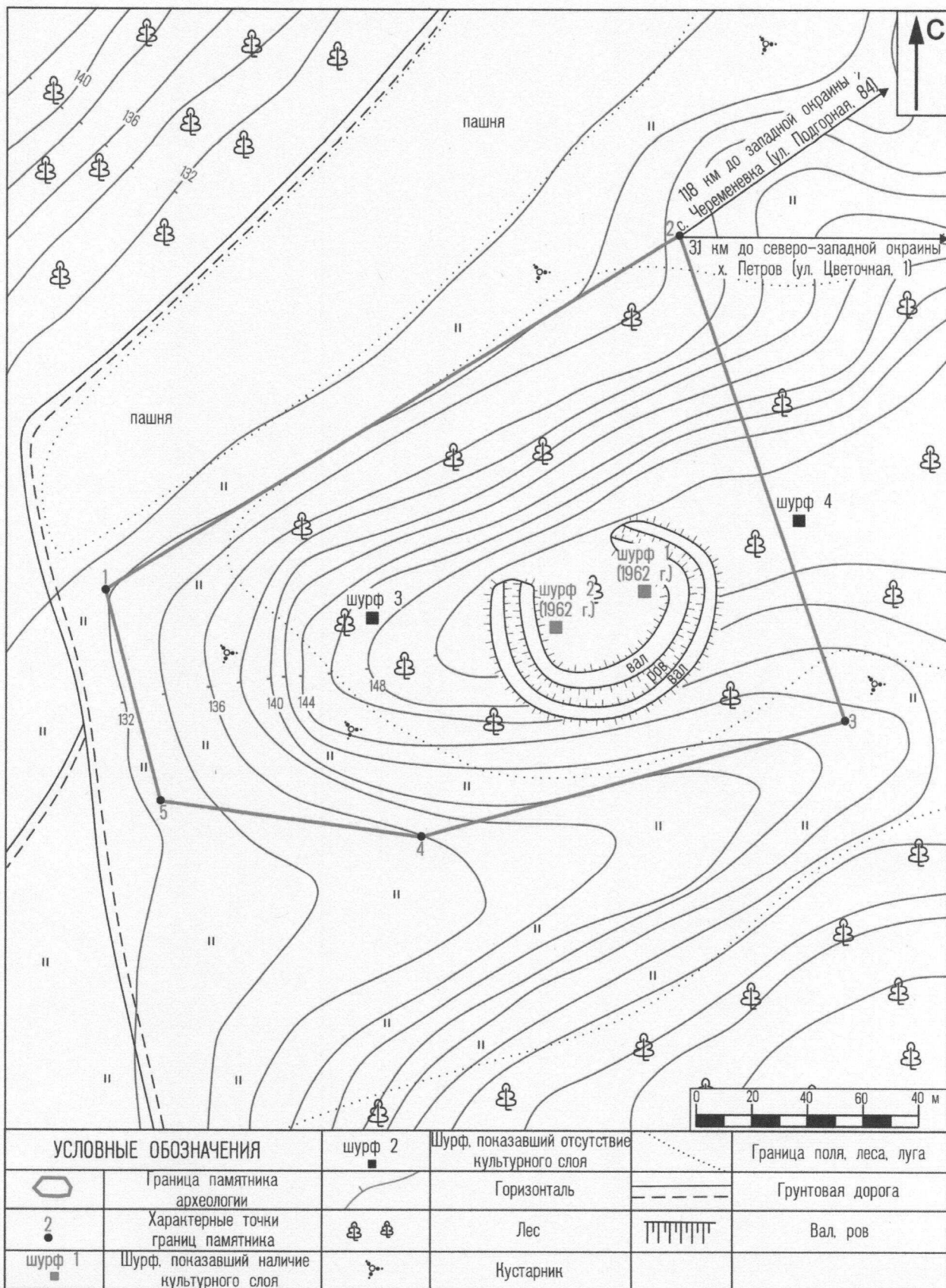
Приложение
к приказу управления государственной
охраны объектов культурного наследия
Белгородской области
от «20» *декабря* 2026 г.
№ 30-24/05

Границы территории объекта культурного наследия федерального значения
«Верхняя Покровка городище-1» (Белгородская область, Красногвардейский
муниципальный округ, в 1,18 км к юго-западу от западной окраины
с. Черменевка (ул. Подгорная, д. 84)

1.1. Ситуационный план границ территории объекта культурного наследия федерального значения «Верхняя Покровка городище-1»



1.2. Схема границ территории объекта культурного наследия федерального значения «Верхняя Покровка городище-1»



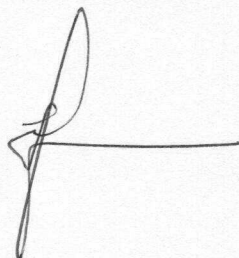
1.3. Сведения о частях границ объекта культурного наследия федерального значения «Верхняя Покровка городище-1»

Обозначение части границ		Описание прохождения части границ
от точки	до точки	
1	2	в северо-восточном направлении (азимут 58° 13') на протяжении 244.22 м
2	3	в юго-восточном направлении (азимут 161° 09') на протяжении 185.46 м
3	4	в западо-юго-западном направлении (азимут 254° 36') на протяжении 158.64 м
4	5	в западо-северо-западном направлении (азимут 277° 47') на протяжении 95.9 м
5	1	в северо-северо-западном направлении (азимут 345° 34') на протяжении 78.5 м

1.4. Координаты поворотных точек границ территории объекта культурного наследия федерального значения «Верхняя Покровка городище-1»

Обозначение (номер) характерной точки	Координаты характерных точек во Всемирной геодезической системе координат (WGS-84)		Координаты характерных точек в местной системе координат (МСК-31)	
	Северной широты	Восточной долготы	X	Y
1	50,77016745	38,39149805	413722.741	2243636.290
2	50,77132560	38,39443909	413851.324	2243843.918
3	50,76974846	38,39529136	413675.804	2243903.829
4	50,76936848	38,39312380	413633.719	2243750.868
5	50,76948426	38,39177666	413646.715	2243655.850
1	50,77016745	38,39149805	413722.741	2243636.290

**Начальник управления государственной охраны объектов культурного наследия
Белгородской области**



А.С. Чернявский