



БЕЛГОРОДСКАЯ ОБЛАСТЬ

ПРАВИТЕЛЬСТВО БЕЛГОРОДСКОЙ ОБЛАСТИ
ПОСТАНОВЛЕНИЕ

Белгород

« 01 » ноября 20 25 г.

№ 516-ПП

Об утверждении границ зон охраны, режимов использования земель и требований к градостроительным регламентам в границах зон охраны объектов культурного наследия (памятников истории и культуры), расположенных на территории Чернянского муниципального округа Белгородской области

В целях обеспечения сохранности историко-культурного наследия Белгородской области, в соответствии с Федеральным законом от 25 июня 2002 года № 73-ФЗ «Об объектах культурного наследия (памятниках истории и культуры) народов Российской Федерации», постановлением Правительства Российской Федерации от 12 сентября 2015 года № 972 «Об утверждении Положения о зонах охраны объектов культурного наследия (памятников истории и культуры) народов Российской Федерации и о признании утратившими силу отдельных положений нормативных правовых актов Правительства Российской Федерации», законом Белгородской области от 13 ноября 2003 года № 97 «Об объектах культурного наследия (памятниках истории и культуры) Белгородской области» Правительство Белгородской области **п о с т а н о в л я е т**:

1. Утвердить границы зон охраны, режимы использования земель и требования к градостроительным регламентам в границах зон охраны объекта культурного наследия регионального значения «Братская могила советских воинов, погибших в боях с фашистскими захватчиками в 1943 году. Захоронено 12 человек, имя 1 человека установлено. Обелиск», расположенного по адресу: Белгородская область, Чернянский муниципальный округ, х. Алпеевка (приложение № 1).

2. Утвердить границы зон охраны, режимы использования земель и требования к градостроительным регламентам в границах зон охраны объекта культурного наследия регионального значения «Братская могила советских воинов, погибших в боях с фашистскими захватчиками в 1943 году. Захоронено 9 человек, имена 5 человек установлены. Скульптура советского воина», расположенного по адресу: Белгородская область, Чернянский муниципальный округ, село Большое, ул. Красовка, 3-А (приложение № 2).

3. Утвердить границы зон охраны, режимы использования земель и требования к градостроительным регламентам в границах зон охраны объекта культурного наследия местного (муниципального) значения «Братская могила советских воинов, погибших в годы Великой Отечественной войны», расположенного по адресу: Белгородская область, Чернянский муниципальный округ, с. Верхнее Кузькино, ул. Центральная (приложение № 3).

4. Утвердить границы зон охраны, режимы использования земель и требования к градостроительным регламентам в границах зон охраны объекта культурного наследия регионального значения «Братская могила советских воинов, погибших в боях с фашистскими захватчиками в 1943 году. Захоронено 7 человек, имя одного человека установлено. Скульптура советского воина», расположенного по адресу: Белгородская область, Чернянский муниципальный округ, с. Волоотово, ул. Центральная (приложение № 4).

5. Утвердить границы зон охраны, режимы использования земель и требования к градостроительным регламентам в границах зон охраны объекта культурного наследия регионального значения «Братская могила советских воинов, погибших в боях с фашистскими захватчиками в 1943 году. Захоронено 12 человек, имена не установлены. Скульптура советского воина», расположенного по адресу: Белгородская область, Чернянский муниципальный округ, село Воскресеновка, ул. Полевая (приложение № 5).

6. Утвердить границы зон охраны, режимы использования земель и требования к градостроительным регламентам в границах зон охраны объекта культурного наследия регионального значения «Братская могила советских воинов, погибших в боях с фашистскими захватчиками», расположенного по адресу: Белгородская область, Чернянский муниципальный округ, с. Завалищено, ул. Садовая (приложение № 6).

7. Утвердить границы зон охраны, режимы использования земель и требования к градостроительным регламентам в границах зон охраны объекта культурного наследия регионального значения «Братская могила советских воинов, погибших в боях с фашистскими захватчиками в 1943 году. Захоронено 30 человек, имя одного человека установлено. Скульптура советского воина», расположенного по адресу: Белгородская область, Чернянский муниципальный округ, с. Окуни, ул. Сосновая (приложение № 7).

8. Утвердить границы зон охраны, режимы использования земель и требования к градостроительным регламентам в границах зон охраны объекта культурного наследия регионального значения «Братская могила советских воинов, погибших в боях с фашистскими захватчиками в 1943 году. Захоронено 9 человек, имена 5 человек установлены. Скульптура советского воина», расположенного по адресу: Белгородская область, Чернянский муниципальный округ, село Ольшанка, ул. Центральная, № 153а (приложение № 8).

9. Утвердить границы зон охраны, режимы использования земель и требования к градостроительным регламентам в границах зон охраны объекта культурного наследия регионального значения «Братская могила советских воинов, погибших в боях с фашистскими захватчиками в 1943 году. Захоронено

18 человек, имена 17 человек установлены. Скульптура советского воина», расположенного по адресу: Белгородская область, Чернянский муниципальный округ, с. Орлик, ул. Центральная (приложение № 9).

10. Утвердить границы зон охраны, режимы использования земель и требования к градостроительным регламентам в границах зон охраны объекта культурного наследия местного (муниципального) значения «Братская могила советских воинов, погибших в годы Великой Отечественной войны», расположенного по адресу: Белгородская область, Чернянский муниципальный округ, с. Прилепы, ул. им. Ивлева Д.Д. (приложение № 10).

11. Утвердить границы зон охраны, режимы использования земель и требования к градостроительным регламентам в границах зон охраны объекта культурного наследия регионального значения «Братская могила советских воинов, погибших в боях с фашистскими захватчиками в 1943 году. Захоронено 10 человек, имена не установлены. Обелиск», расположенного по адресу: Белгородская область, Чернянский муниципальный округ, с. Холки, ул. Новоселовка (приложение № 11).

12. Утвердить границы зон охраны, режимы использования земель и требования к градостроительным регламентам в границах зон охраны объекта культурного наследия регионального значения «Братская могила советских воинов, погибших в боях с фашистскими захватчиками в 1943 году. Захоронено 3 человека, имена не установлены. Скульптура советского воина», расположенного по адресу: Белгородская область, Чернянский муниципальный округ, хутор Бородин, ул. Верхняя, 14-А (приложение № 12).

13. Утвердить границы зон охраны, режимы использования земель и требования к градостроительным регламентам в границах зон охраны объекта культурного наследия регионального значения «Братская могила советских воинов, погибших в боях с фашистскими захватчиками в 1943 году. Захоронено 27 человек, имена 5 человек установлены. Скульптура советского воина», расположенного по адресу: Белгородская область, Чернянский муниципальный округ, с. Волоконовка, ул. Солнечная (приложение № 13).

14. Утвердить границы зон охраны, режимы использования земель и требования к градостроительным регламентам в границах зон охраны объекта культурного наследия местного (муниципального) значения «Троицкая церковь», расположенного по адресу: Белгородская область, Чернянский муниципальный округ, с. Окуни, ул. Сосновая, 32 (приложение № 14).

15. Утвердить границы зон охраны, режимы использования земель и требования к градостроительным регламентам в границах зон охраны объекта культурного наследия регионального значения «Троицкий храм», расположенного по адресу: Белгородская область, Чернянский муниципальный округ, с. Становое, ул. Троицкая, д. 1 (приложение № 15).

16. Утвердить границы зон охраны, режимы использования земель и требования к градостроительным регламентам в границах зон охраны объекта культурного наследия регионального значения «Холкинское подземное городище», расположенного по адресу: Белгородская область, Чернянский муниципальный округ, с. Холки, ул. Монастырская, д. 1 (приложение № 16).

17. Утвердить границы зон охраны, режимы использования земель и требования к градостроительным регламентам в границах зон охраны объекта культурного наследия местного (муниципального) значения «Храм Казанской иконы Божией Матери», расположенного по адресу: Белгородская область, Чернянский муниципальный округ, с. Комаревцево, ул. Казанская, 27 (приложение № 17).

18. Возмещение убытков, причиненных в связи с установлением границ зон охраны объектов культурного наследия, утвержденных в пунктах 1 – 17 настоящего постановления, осуществляется в соответствии с пунктами 8 и 9 статьи 57.1 Земельного кодекса Российской Федерации в сроки, установленные статьей 57.1 Земельного кодекса Российской Федерации.

19. Рекомендовать администрации муниципального района «Чернянский район» Белгородской области (Морозов С.А.) обеспечить отображение границ зон охраны, режимов использования земель и требований к градостроительным регламентам в границах зон охраны объектов культурного наследия в генеральном плане Чернянского муниципального округа Белгородской области, правилах землепользования и застройки Чернянского муниципального округа Белгородской области и документации по планировке территорий, а также включить в информационную систему обеспечения градостроительной деятельности Чернянского муниципального округа Белгородской области.

20. Контроль за исполнением постановления возложить на заместителя Губернатора Белгородской области – министра образования Белгородской области Милёхина А.В.

Информацию об исполнении постановления представить к 10 декабря 2026 года.

21. Настоящее постановление вступает в силу со дня его официального опубликования.

Губернатор
Белгородской области



В.В. Гладков

Приложение № 1

УТВЕРЖДЕНЫ
 постановлением Правительства
 Белгородской области
 от « 01 » ноября 2025 г.
 № 516-ПП

**Границы зон охраны, режимы использования земель
 и требования к градостроительным регламентам в границах зон охраны объекта
 культурного наследия регионального значения «Братская могила советских
 воинов, погибших в боях с фашистскими захватчиками в 1943 году. Захоронено
 12 человек, имя 1 человека установлено. Обелиск», расположенного по адресу:
 Белгородская область, Чернянский муниципальный округ, х. Алпеевка**

1. Охранная зона объекта культурного наследия

Для объекта культурного наследия устанавливается охранная зона (далее – ОЗ), состоящая из одного участка ОЗ.

1.1. Координаты поворотных точек границы участка ОЗ

№ поворотной точки	Координаты точек в системе координат МСК-31, м	
	X	Y
Внутренняя граница		
1	445728.20	2195830.07
2	445726.23	2195833.57
3	445722.67	2195831.53
4	445724.58	2195827.94
1	445728.20	2195830.07
Внешняя граница		
5	445730.06	2195829.45
6	445726.50	2195835.59
7	445720.57	2195832.09
8	445724.15	2195826.02
5	445730.06	2195829.45

1.2. Режим использования земель и требования к градостроительным регламентам в границах участка ОЗ

Разрешается:

- хозяйственная деятельность, направленная на сохранение, использование и популяризацию объекта культурного наследия;
 - размещение памятных знаков, информационных стендов и иной историко-культурной информации, мемориальной скульптуры, кенотафов;
 - благоустройство и озеленение территории:
- устройство новых, ремонт и реконструкция существующих пешеходных дорожек с использованием в покрытии пешеходных площадок, тротуаров

традиционных (камень, гранит, гравийная смесь) или имитирующих натуральные материалы;

размещение малых архитектурных форм (скамеек, урн и иных сооружений);

устройство пандусов и других приспособлений, обеспечивающих передвижение маломобильных групп населения;

озеленение территории и размещение элементов озеленения, не препятствующих визуальному восприятию объекта культурного наследия;

упорядочение зеленых насаждений с санитарной вырубкой и посадкой ценных пород деревьев;

работы по уходу за произрастающими на территории зелеными насаждениями;

работы по содержанию и уборке территории, в том числе уборка отходов от санитарной вырубки;

установка оборудования освещения, отвечающего характеристикам историко-градостроительной и природной среды;

- проведение мероприятий, направленных на обеспечение экологической и пожарной безопасности;

- установка, ремонт и реконструкция надмогильных сооружений на территории кладбища;

- подзахоронение умерших в существующие могилы;

- капитальный ремонт и реконструкция существующих объектов инженерной инфраструктуры при условии обеспечения сохранности объекта культурного наследия при проведении указанных работ;

- проведение мероприятий, направленных на обеспечение пожарной и экологической безопасности.

Запрещается:

- строительство объектов капитального строительства и возведение некапитальных строений;

- размещение взрывопожароопасных объектов, объектов с динамическим воздействием;

- использование строительных технологий, создающих динамические нагрузки и оказывающих негативное воздействие на объект культурного наследия;

- прокладка инженерных коммуникаций (теплотрасс, газопровода, электрокабеля и т.д.) наземным и надземным способами;

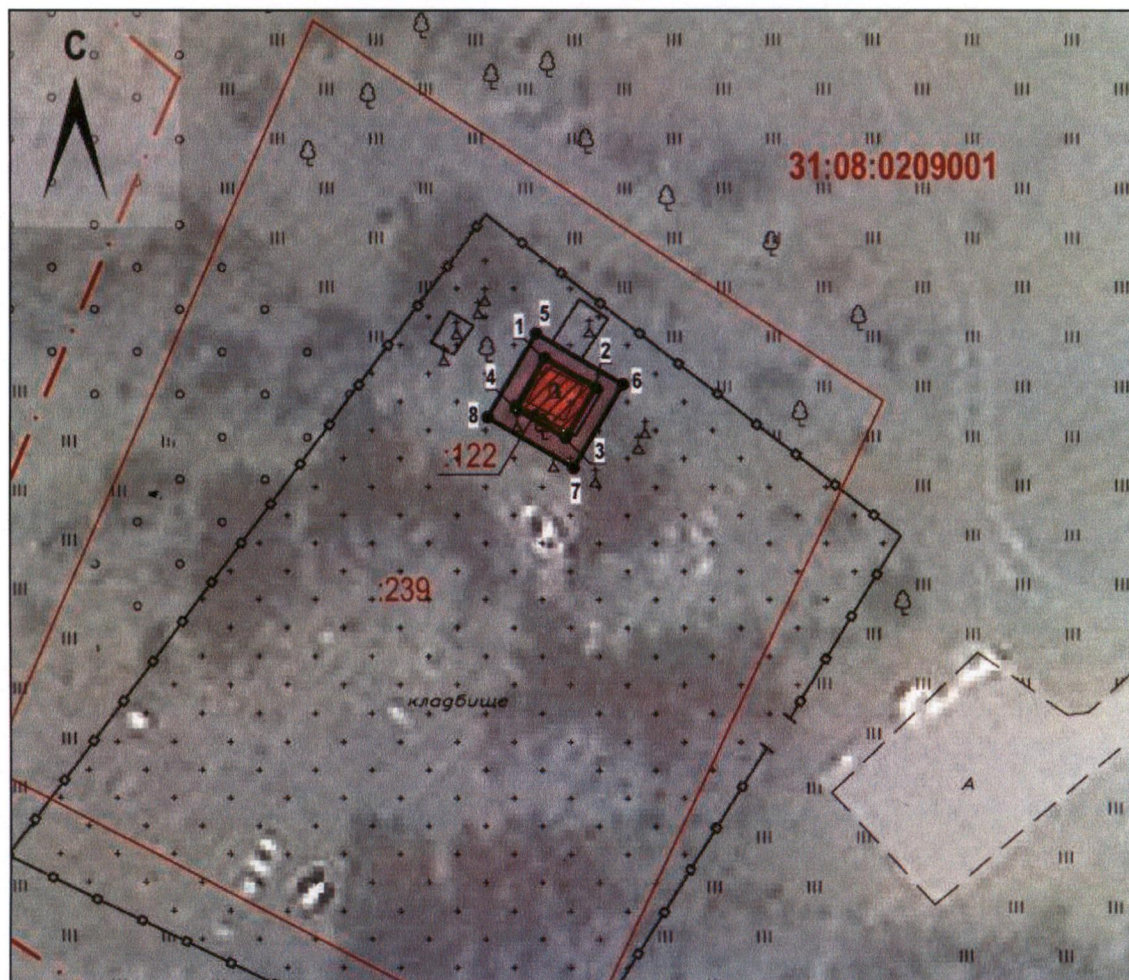
- установка непрозрачных (глухих) ограждений;

- высадка кустарниковой и древесной растительности, закрывающей обзор объекта культурного наследия;

- установка всех видов рекламных конструкций;

- размещение свалок мусора, снега.

2. Схема границ зон охраны объекта культурного наследия регионального значения «Братская могила советских воинов, погибших в боях с фашистскими захватчиками в 1943 году. Захоронено 12 человек, имя 1 человека установлено. Обелиск», расположенного по адресу: Белгородская область, Чернянский муниципальный округ, х. Алпеевка



Условные обозначения

- Объект культурного наследия
- Охранная зона объекта культурного наследия (ОЗ)
- Территория объекта культурного наследия
- 1
Поворотные точки границ зон охраны объекта культурного наследия



Приложение № 2

УТВЕРЖДЕНЫ
постановлением Правительства
Белгородской области
от « 01 » ноября 2025 г.
№ 516-пп

Границы зон охраны, режимы использования земель и требования к градостроительным регламентам в границах зон охраны объекта культурного наследия регионального значения «Братская могила советских воинов, погибших в боях с фашистскими захватчиками в 1943 году. Захоронено 9 человек, имена 5 человек установлены. Скульптура советского воина», расположенного по адресу: Белгородская область, Чернянский муниципальный округ, село Большое, ул. Красовка, 3-А

1. Охранная зона объекта культурного наследия

Для объекта культурного наследия устанавливается охранная зона (далее – ОЗ), состоящая из одного участка ОЗ.

1.1. Координаты поворотных точек границы участка ОЗ

№ поворотной точки	Координаты точек в системе координат МСК-31, м	
	X	Y
Внутренняя граница		
1	433569.25	2213504.60
2	433566.37	2213516.26
3	433551.81	2213512.66
4	433554.68	2213501.01
1	433569.25	2213504.60
Внешняя граница		
5	433599.49	2213500.98
6	433601.23	2213502.72
7	433603.38	2213507.37
8	433603.75	2213510.61
9	433603.48	2213513.55
10	433597.44	2213530.18
11	433594.90	2213537.19
12	433545.41	2213523.10
13	433546.07	2213518.07
14	433547.55	2213518.44
15	433548.33	2213514.80
16	433547.49	2213514.60
17	433552.98	2213490.50
18	433554.36	2213487.29
19	433573.77	2213492.54
5	433599.49	2213500.98

1.2. Режим использования земель и требования к градостроительным регламентам в границах участка ОЗ

Разрешается:

- хозяйственная деятельность, направленная на сохранение, использование и популяризацию объекта культурного наследия;
- проведение работ по благоустройству территории: озеленение – разбивка газонов и цветников, сохранение ценных пород деревьев и посадка новых, санация озеленения (уход, обрезка сухих веток, удаление самосева, борьба с вредителями, вырубка деревьев, угрожающих падением);
- организация ночной подсветки объекта культурного наследия на основании специальных проектов;
- установка антивандального уличного оборудования (скамьи, урны), малых архитектурных форм;
- организация пешеходных дорожек, обеспечивающих беспрепятственный подход к объекту культурного наследия, использование в покрытии пешеходных зон натуральных материалов (камень, гранит, гравийная смесь) или имитирующих их (тротуарная плитка) с организацией водоотведения;
- устройство пандусов и других приспособлений, обеспечивающих передвижение маломобильных групп населения;
- установка информационных табличек, памятных знаков, иной историко-культурной информации;
- размещение временных элементов информационно-декоративного оформления событийного характера (мобильные информационные конструкции), включая праздничное оформление, указателей расположения туристских ресурсов и социальных объектов;
- ремонт и реконструкция линейных объектов;
- проведение мероприятий, направленных на обеспечение экологической и пожарной безопасности объекта культурного наследия;
- устройство сооружений водоотведения ливневых и талых вод от территории объекта культурного наследия;
- осуществление деятельности по популяризации объекта культурного наследия, в том числе деятельности, направленной на развитие культурно-познавательного туризма.

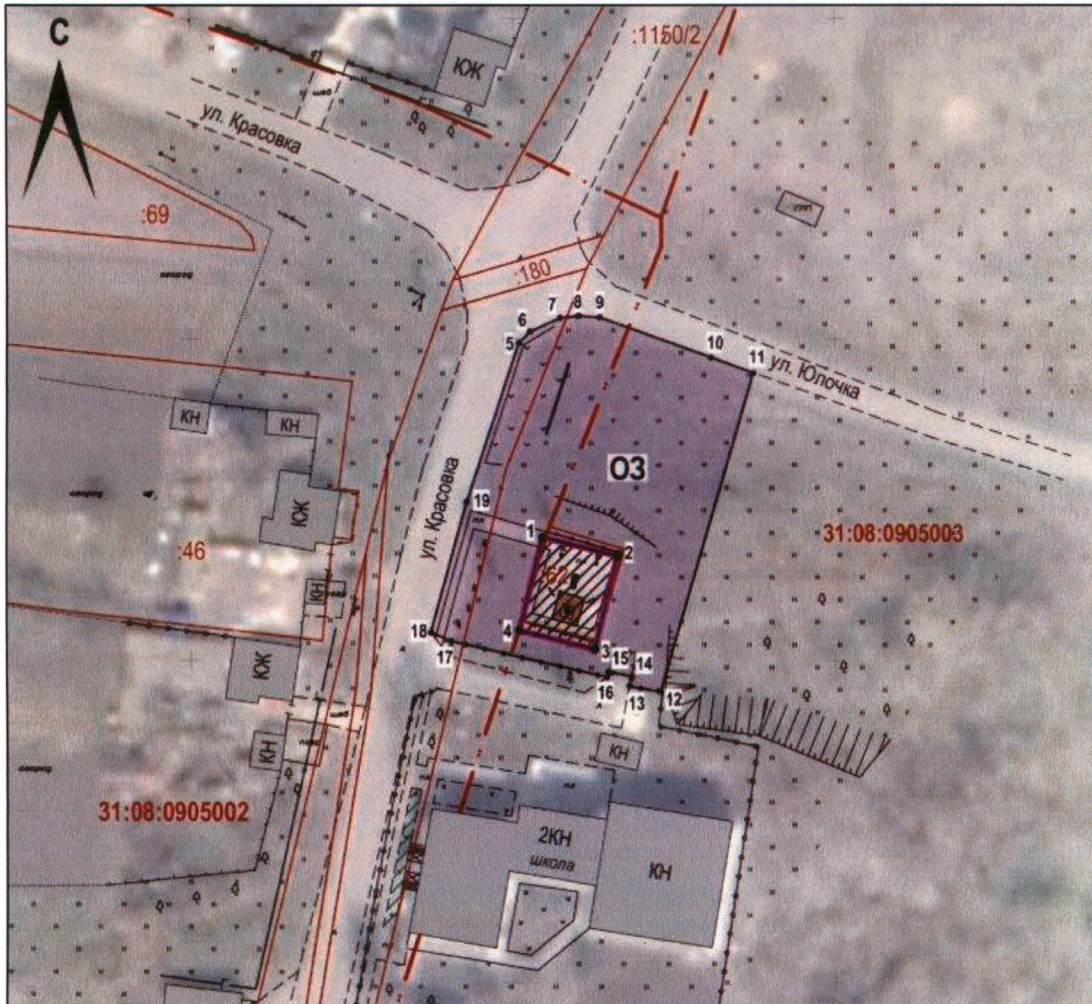
Запрещается:

- строительство объектов капитального строительства и некапитальных строений, за исключением применения специальных мер, направленных на сохранение и восстановление (регенерацию) историко-градостроительной и (или) природной среды объекта культурного наследия (восстановление, воссоздание, восполнение частично или полностью утраченных элементов и (или) характеристик историко-градостроительной и (или) природной среды);
- размещение взрывопожароопасных объектов, объектов с динамическим воздействием;
- использование строительных технологий, создающих динамические нагрузки и оказывающих негативное воздействие на объект культурного наследия;
- возведение временных построек, киосков, навесов, нестационарных торговых объектов;
- установка рекламных конструкций, щитов, баннеров, растяжек;





- прокладка инженерных коммуникаций (теплотрасс, газопровода) наземным и надземным способами;
- устройство глухих непрозрачных ограждений;
- высадка кустарниковой и древесной растительности, закрывающей обзор объекта культурного наследия;
- вырубка ценных пород деревьев, кроме санитарных рубок;
- размещение свалок мусора, снега;
- установка вышек сотовой связи;
- размещение автопарковок, автостоянок.

2. Схема границ зон охраны объекта культурного наследия регионального значения «Братская могила советских воинов, погибших в боях с фашистскими захватчиками в 1943 году. Захоронено 9 человек, имена 5 человек установлены.

Скульптура советского воина», расположенного по адресу: Белгородская область, Чернянский муниципальный округ, село Большое, ул. Красовка, 3-А



Условные обозначения

-  Объект культурного наследия
-  Охранная зона объекта культурного наследия (ОЗ)
-  Территория объекта культурного наследия
-  Поворотные точки границ зон охраны объекта культурного наследия



Приложение № 3

УТВЕРЖДЕНЫ
постановлением Правительства
Белгородской области
от « 01 » ноября **2025 г.**
№ 516-пп

**Границы зон охраны, режимы использования земель
и требования к градостроительным регламентам в границах зон охраны объекта
культурного наследия местного (муниципального) значения «Братская могила
советских воинов, погибших в годы Великой Отечественной войны»,
расположенного по адресу: Белгородская область, Чернянский муниципальный
округ, с. Верхнее Кузькино, ул. Центральная**

1. Охранная зона объекта культурного наследия

Для объекта культурного наследия устанавливается охранная зона (далее – ОЗ), состоящая из одного участка ОЗ.

1.1. Координаты поворотных точек границы участка ОЗ

№ поворотной точки	Координаты точек в системе координат МСК-31, м	
	X	Y
Внутренняя граница		
13	429381.64	2185020.21
14	429377.32	2185041.74
15	429353.42	2185037.47
16	429354.04	2185034.03
17	429369.10	2185036.72
18	429372.77	2185018.43
13	429381.64	2185020.21
Внешняя граница		
1	429394.98	2184997.38
2	429389.85	2185023.93
3	429395.17	2185025.01
4	429390.38	2185048.64
5	429370.25	2185046.30
6	429344.19	2185042.71
7	429346.76	2185030.94
8	429360.33	2185033.52
9	429363.69	2185013.87
10	429367.09	2184997.62
11	429373.97	2184998.97
12	429375.35	2184993.62
1	429394.98	2184997.38

1.2. Режим использования земель и требования к градостроительным регламентам в границах участка ОЗ

Разрешается:

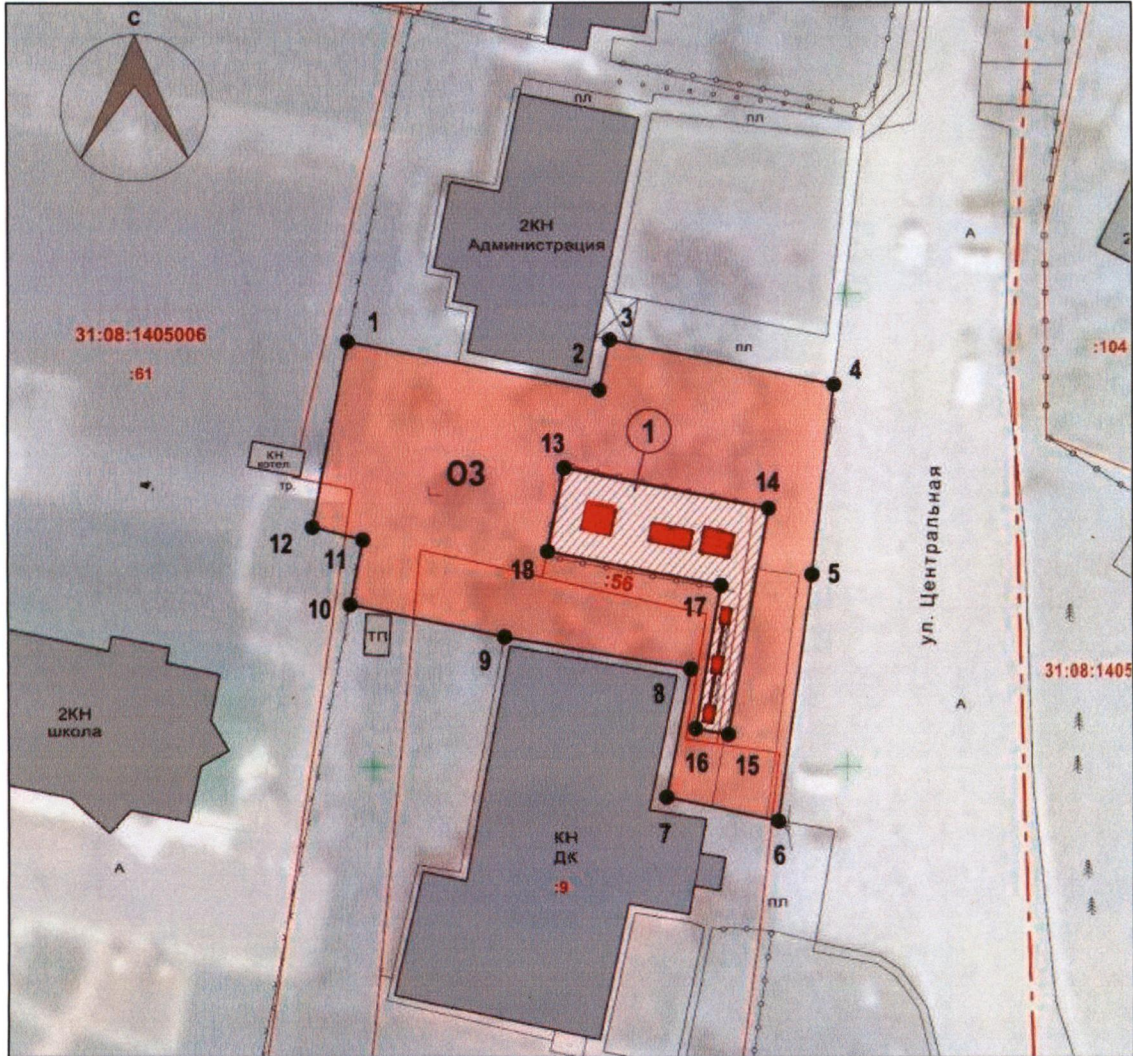
- хозяйственная деятельность, направленная на сохранение, использование и популяризацию объекта культурного наследия;
- проведение работ по благоустройству территории: озеленение – разбивка газонов и цветников, сохранение ценных пород деревьев и посадка новых, санация озеленения (уход, обрезка сухих веток, удаление самосева, борьба с вредителями, вырубка деревьев, угрожающих падением);
- организация ночной подсветки объекта культурного наследия на основании специальных проектов;
- установка антивандального уличного оборудования (скамьи, урны), малых архитектурных форм;
- организация пешеходных дорожек, обеспечивающих беспрепятственный подход к объекту культурного наследия, использование в покрытии пешеходных зон натуральных материалов (камень, гранит, гравийная смесь) или имитирующих их (тротуарная плитка) с организацией водоотведения;
- устройство пандусов и других приспособлений, обеспечивающих передвижение маломобильных групп населения;
- установка информационных табличек, памятных знаков, иной историко-культурной информации;
- размещение временных элементов информационно-декоративного оформления событийного характера (мобильные информационные конструкции), включая праздничное оформление, указателей расположения туристских ресурсов и социальных объектов;
- ремонт и реконструкция линейных объектов;
- проведение мероприятий, направленных на обеспечение экологической и пожарной безопасности объекта культурного наследия;
- устройство сооружений водоотведения ливневых и талых вод от территории объекта культурного наследия;
- осуществление деятельности по популяризации объекта культурного наследия, в том числе деятельности, направленной на развитие культурно-познавательного туризма.

Запрещается:

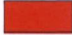
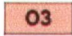


- строительство объектов капитального строительства и некапитальных строений, за исключением применения специальных мер, направленных на сохранение и восстановление (регенерацию) историко-градостроительной и (или) природной среды объекта культурного наследия (восстановление, воссоздание, восполнение частично или полностью утраченных элементов и (или) характеристик историко-градостроительной и (или) природной среды);
- размещение взрывопожароопасных объектов, объектов с динамическим воздействием;
- использование строительных технологий, создающих динамические нагрузки и оказывающих негативное воздействие на объект культурного наследия;
- возведение временных построек, киосков, навесов, нестационарных торговых объектов;

- установка рекламных конструкций, щитов, баннеров, растяжек в зоне видимости объекта культурного наследия;
- прокладка инженерных коммуникаций (теплотрасс, газопровода) наземным и надземным способами;
- устройство глухих ограждений;
- высадка кустарниковой и древесной растительности, закрывающей обзор объекта культурного наследия;
- вырубка ценных пород деревьев, кроме санитарных рубок;
- размещение свалок мусора, снега;
- установка вышек сотовой связи;
- размещение автопарковок, автостоянок.

2. Схема границ зон охраны объекта культурного наследия местного (муниципального) значения «Братская могила советских воинов, погибших в годы Великой Отечественной войны», расположенного по адресу: Белгородская область, Чернянский муниципальный округ, с. Верхнее Кузькино, ул. Центральная



Условные обозначения

- | | |
|---|---|
|  | Объект культурного наследия |
|  | Охранная зона объекта культурного наследия (ОЗ) |
|  | Территория объекта культурного наследия |
|  | Поворотные точки границ зон охраны объекта культурного наследия |



Приложение № 4

УТВЕРЖДЕНЫ
постановлением Правительства
Белгородской области
от « 01 » ноября 2025 г.
№ 516-пп

Границы зон охраны, режимы использования земель и требования к градостроительным регламентам в границах зон охраны объекта культурного наследия регионального значения «Братская могила советских воинов, погибших в боях с фашистскими захватчиками в 1943 году. Захоронено 7 человек, имя одного человека установлено. Скульптура советского воина», расположенного по адресу: Белгородская область, Чернянский муниципальный округ, с. Волоотово, ул. Центральная

1. Охранная зона объекта культурного наследия

Для объекта культурного наследия устанавливается охранная зона (далее – ОЗ), состоящая из одного участка ОЗ.

1.1. Координаты поворотных точек границы участка ОЗ

№ поворотной точки	Координаты точек в системе координат МСК-31, м	
	X	Y
1	432054.51	2226477.14
2	432068.69	2226472.04
3	432072.75	2226470.64
4	432089.17	2226518.29
5	432036.96	2226534.63
6	432028.83	2226511.97
7	432042.11	2226507.29
8	432041.65	2226505.96
9	432052.76	2226502.03
10	432058.74	2226519.69
11	432078.70	2226512.93
12	432072.67	2226495.15
13	432061.64	2226498.96
1	432054.51	2226477.14

1.2. Режим использования земель и требования к градостроительным регламентам в границах участка ОЗ

Разрешается:

- хозяйственная деятельность, направленная на сохранение, использование и популяризацию объекта культурного наследия;
- проведение работ по благоустройству территории;

озеленение – разбивка газонов и цветников, сохранение ценных пород деревьев и посадка новых, санация озеленения (уход, обрезка сухих веток, удаление самосева, борьба с вредителями, вырубка деревьев, угрожающих падением);

организация ночной подсветки объекта культурного наследия на основании специальных проектов;

установка уличного оборудования (скамьи, урны), малых архитектурных форм;

организация пешеходных дорожек, обеспечивающих беспрепятственный подход к объекту культурного наследия, использование в покрытии пешеходных зон натуральных материалов (камень, гранит, гравийная смесь) или имитирующих их (тротуарная плитка) с организацией водоотведения;

устройство пандусов и других приспособлений, обеспечивающих передвижение маломобильных групп населения;

- установка информационных табличек, памятных знаков, иной историко-культурной информации;

- размещение временных элементов информационно-декоративного оформления событийного характера (мобильные информационные конструкции), включая праздничное оформление, указателей расположения туристских ресурсов и социальных объектов;

- ремонт и реконструкция линейных объектов;

- земляные и иные работы при наличии в проектной документации раздела об обеспечении сохранности объекта культурного наследия, согласованного с органом государственной охраны объектов культурного наследия Белгородской области;

- проведение мероприятий, направленных на обеспечение экологической и пожарной безопасности объекта культурного наследия;

- устройство сооружений водоотведения ливневых и талых вод от территории объекта культурного наследия;

- осуществление деятельности по популяризации объекта культурного наследия, в том числе деятельности, направленной на развитие культурно-познавательного туризма.

Запрещается:

- строительство объектов капитального строительства и некапитальных строений, за исключением применения специальных мер, направленных на сохранение и восстановление (регенерацию) историко-градостроительной и (или) природной среды объекта культурного наследия (восстановление, воссоздание, восполнение частично или полностью утраченных элементов и (или) характеристик историко-градостроительной и (или) природной среды);

- размещение взрывопожароопасных объектов, объектов с динамическим воздействием;

- использование строительных технологий, создающих динамические нагрузки и оказывающих негативное воздействие на объект культурного наследия;

- возведение временных построек, киосков, навесов, нестационарных торговых объектов;

- установка рекламных конструкций, щитов, баннеров, растяжек;

- прокладка инженерных коммуникаций (теплотрасс, газопровода) наземным и надземным способами;

- устройство глухих непрозрачных ограждений;

- высадка кустарниковой и древесной растительности, закрывающей обзор объекта культурного наследия;

- вырубка ценных пород деревьев, кроме санитарных рубок;
- размещение свалок мусора, снега;
- установка вышек сотовой связи;
- размещение автопарковок, автостоянок.

2. Зона регулирования застройки и хозяйственной деятельности объекта культурного наследия

Для объекта культурного наследия устанавливается зона регулирования застройки и хозяйственной деятельности (далее – ЗРЗ), состоящая из одного участка ЗРЗ.

2.1. Координаты поворотных точек границы участка ЗРЗ

№ поворотной точки	Координаты точек в системе координат МСК-31, м	
	X	Y
13	432061.64	2226498.96
9	432052.76	2226502.03
8	432041.65	2226505.96
7	432042.11	2226507.29
6	432028.83	2226511.97
14	432020.40	2226488.33
1	432054.51	2226477.14
13	432061.64	2226498.96

2.2. Особый режим использования земель и требования к градостроительным регламентам в границах участков ЗРЗ

Разрешается:

- строительство, реконструкция, капитальный ремонт объектов капитального строительства в соответствии со следующими требованиями:

максимальная высота объектов капитального строительства и некапитальных строений от существующего уровня земли до максимально выступающих конструкций здания – не более 10 метров;

применение скатных форм крыш; для хозяйственных построек допускается плоская форма крыши;

строительные отделочные материалы фасадов – традиционные (открытая лицевая кирпичная кладка, штукатурка, в том числе с покраской, натуральный камень, керамика, дерево и др.) или имитирующие их;

- снос (демонтаж) по мере амортизации объектов капитального строительства и некапитальных строений;

- снижение диссонирующего влияния зданий и сооружений путем использования в отделке фасадов традиционных или имитирующих натуральные отделочных материалов с использованием неярких (пастельных) оттенков;

- проведение работ по благоустройству территории:

озеленение – разбивка газонов и цветников, сохранение ценных пород деревьев и посадка новых, санация озеленения (уход, обрезка сухих веток, удаление самосева, борьба с вредителями, вырубка деревьев, угрожающих падением);

установка отдельно стоящего осветительного оборудования;

установка уличного оборудования (скамьи, урны), малых архитектурных форм;
проведение работ по ремонту тротуаров, проездов;
устройство пандусов и других приспособлений, обеспечивающих передвижение маломобильных групп населения;

- размещение временных элементов информационно-декоративного оформления событийного характера (мобильные информационные конструкции), включая праздничное оформление, указателей расположения туристских ресурсов и социальных объектов, а также временных строительных ограждающих конструкций;

- строительство (прокладка), ремонт и реконструкция инженерных коммуникаций подземным способом с восстановлением нарушенных поверхностей;

- сохранение и организация проходов, проездов, временных парковок, необходимых для обеспечения функционирования объекта культурного наследия и объектов, расположенных в границах зоны регулирования застройки и хозяйственной деятельности;

- проведение мероприятий, направленных на обеспечение экологической и пожарной безопасности.

Запрещается:

- при реконструкции и новом строительстве объектов капитального строительства применение:

крыш с переломом;

ярких и блестящих кровельных материалов;

ярких и контрастирующих цветовых решений фасадов;

- размещение взрывоопасных и пожароопасных объектов, объектов с динамическим воздействием;

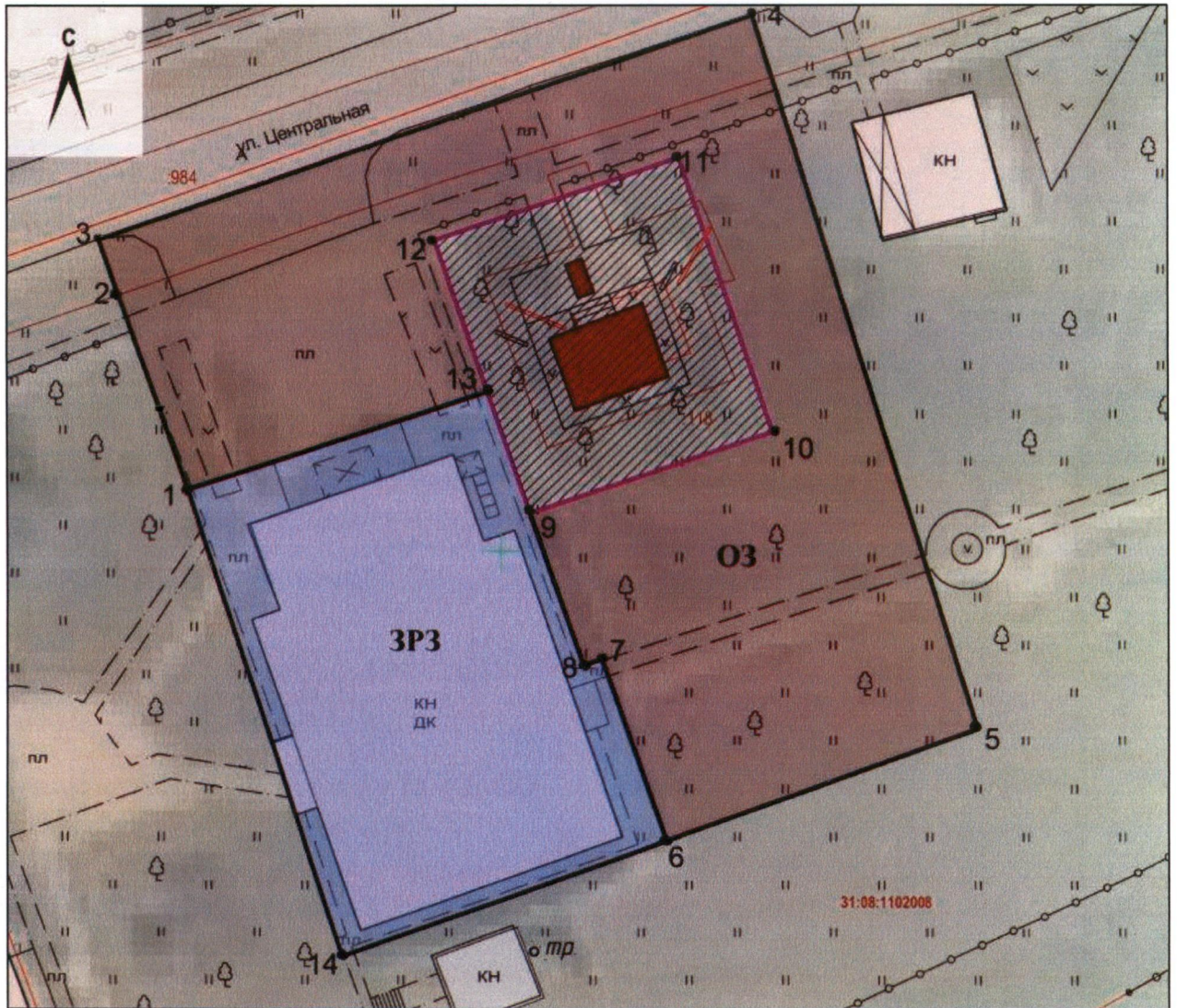
- применение технологий, оказывающих динамическое воздействие на грунты, создающих вибрационные нагрузки при проведении земляных, хозяйственных и иных работ;

- прокладка инженерных коммуникаций наземным и надземным способами, кроме временных;

- загрязнение почв, замусоривание территории, размещение свалок мусора, снега;

- установка вышек сотовой связи.

3. Схема границ зон охраны объекта культурного наследия регионального значения «Братская могила советских воинов, погибших в боях с фашистскими захватчиками в 1943 году. Захоронено 7 человек, имя одного человека установлено. Скульптура советского воина», расположенного по адресу: Белгородская область, Чернянский муниципальный округ, с. Волотово, ул. Центральная



Условные обозначения

- Объект культурного наследия
- Охранная зона объекта культурного наследия (ОЗ)
- Территория объекта культурного наследия
- 1
Поворотные точки границ зон охраны объекта культурного наследия



Приложение № 5

УТВЕРЖДЕНЫ
постановлением Правительства
Белгородской области
от « 01 » ноября 2025 г.
№ 516-ПП

Границы зон охраны, режимы использования земель и требования к градостроительным регламентам в границах зон охраны объекта культурного наследия регионального значения «Братская могила советских воинов, погибших в боях с фашистскими захватчиками в 1943 году. Захоронено 12 человек, имена не установлены. Скульптура советского воина», расположенного по адресу: Белгородская область, Чернянский муниципальный округ, село Воскресеновка, ул. Полевая

1. Охранная зона объекта культурного наследия

Для объекта культурного наследия устанавливается охранная зона (далее – ОЗ), состоящая из одного участка ОЗ.

1.1. Координаты поворотных точек границы участка ОЗ

№ поворотной точки	Координаты точек в системе координат МСК-31, м	
	X	Y
Внутренняя граница		
1	444171.14	2198389.19
2	444163.87	2198405.32
3	444152.92	2198400.18
4	444159.14	2198384.06
1	444171.14	2198389.19
Внешняя граница		
5	444188.54	2198371.37
6	444182.95	2198382.49
7	444180.90	2198386.03
8	444177.40	2198391.69
9	444172.85	2198400.32
10	444168.44	2198409.02
11	444166.10	2198414.15
12	444158.99	2198427.89
13	444138.54	2198415.86
14	444135.48	2198410.44
15	444134.60	2198405.10
16	444146.59	2198370.98
17	444148.04	2198367.39
18	444153.06	2198355.00
5	444188.54	2198371.37

1.2. Режим использования земель и требования к градостроительным регламентам в границах участка ОЗ

Разрешается:

- хозяйственная деятельность, направленная на сохранение, использование и популяризацию объекта культурного наследия;
- проведение работ по благоустройству территории:
 - озеленение – разбивка газонов и цветников, сохранение ценных пород деревьев и посадка новых, санация озеленения (уход, обрезка сухих веток, удаление самосева, борьба с вредителями, вырубка деревьев, угрожающих падением);
 - организация ночной подсветки объекта культурного наследия на основании специальных проектов;
 - установка антивандального уличного оборудования (скамьи, урны), малых архитектурных форм;
 - организация пешеходных дорожек, обеспечивающих беспрепятственный подход к объекту культурного наследия, использование в покрытии пешеходных зон натуральных материалов (камень, гранит, гравийная смесь) или имитирующих их (тротуарная плитка) с организацией водоотведения;
 - устройство пандусов и других приспособлений, обеспечивающих передвижение маломобильных групп населения;
- установка информационных табличек, памятных знаков, иной историко-культурной информации;
- размещение временных элементов информационно-декоративного оформления событийного характера (мобильные информационные конструкции), включая праздничное оформление, указателей расположения туристских ресурсов и социальных объектов;
- ремонт и реконструкция линейных объектов;
- проведение мероприятий, направленных на обеспечение экологической и пожарной безопасности объекта культурного наследия;
- устройство сооружений водоотведения ливневых и талых вод от территории объекта культурного наследия;
- осуществление деятельности по популяризации объекта культурного наследия, в том числе деятельности, направленной на развитие культурно-познавательного туризма.

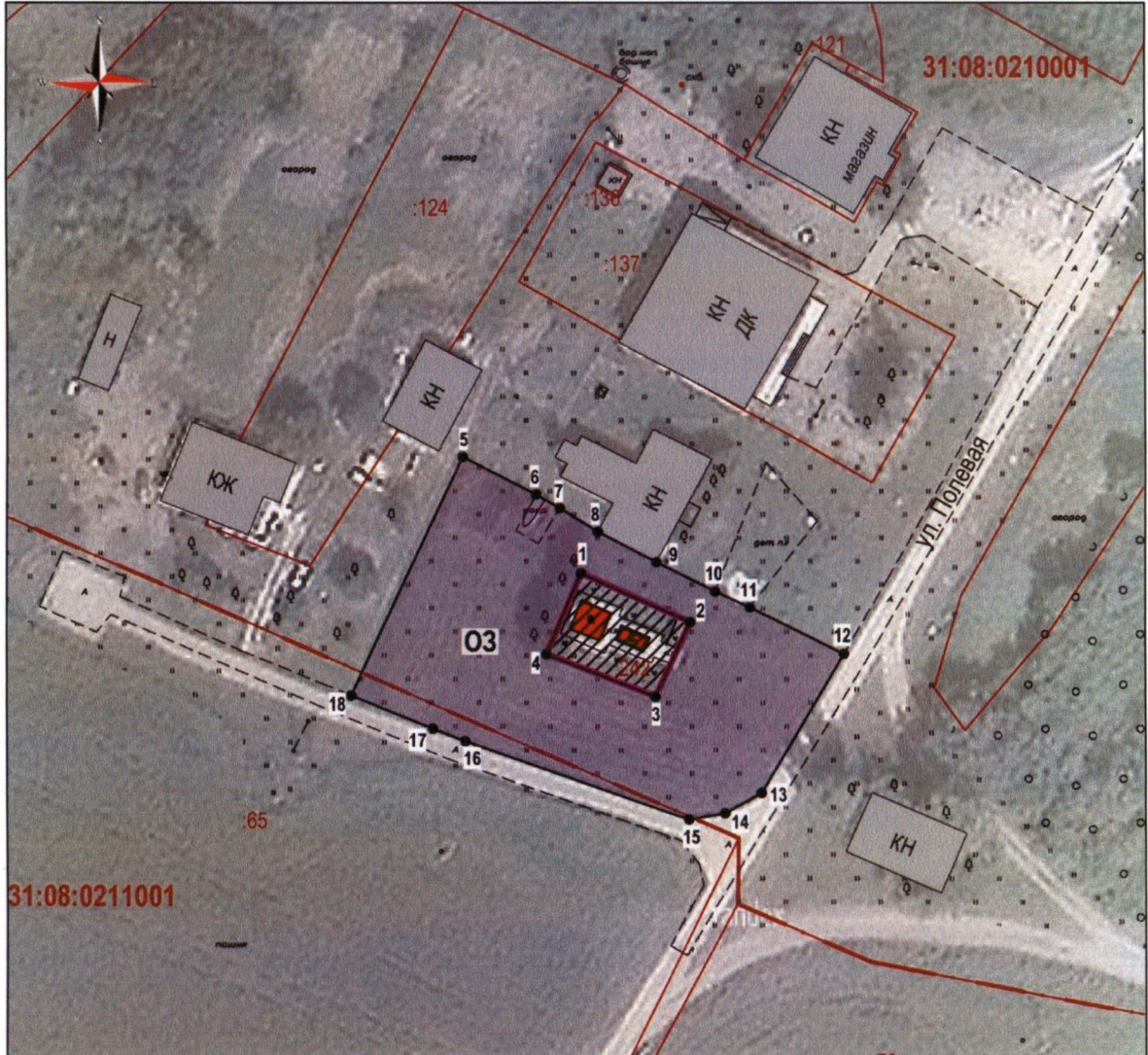
Запрещается:

- строительство объектов капитального строительства и некапитальных строений, за исключением применения специальных мер, направленных на сохранение и восстановление (регенерацию) историко-градостроительной и (или) природной среды объекта культурного наследия (восстановление, воссоздание, восполнение частично или полностью утраченных элементов и (или) характеристик историко-градостроительной и (или) природной среды);
- размещение взрывопожароопасных объектов, объектов с динамическим воздействием;
- использование строительных технологий, создающих динамические нагрузки и оказывающих негативное воздействие на объект культурного наследия;
- возведение временных построек, киосков, навесов, нестационарных торговых объектов;

- установка рекламных конструкций, щитов, баннеров, растяжек в зоне видимости объекта культурного наследия;
- прокладка инженерных коммуникаций (теплотрасс, газопровода) наземным и надземным способами;
- устройство глухих ограждений;
- высадка кустарниковой и древесной растительности, закрывающей обзор объекта культурного наследия;
- вырубка ценных пород деревьев, кроме санитарных рубок;
- размещение свалок мусора, снега;
- установка вышек сотовой связи;
- размещение автопарковок, автостоянок.

2. Схема границ зон охраны объекта культурного наследия регионального значения «Братская могила советских воинов, погибших в боях с фашистскими захватчиками в 1943 году. Захоронено 12 человек, имена не установлены.

Скульптура советского воина», расположенного по адресу: Белгородская область, Чернянский муниципальный округ, село Воскресеновка, ул. Полевая



Условные обозначения

- Объект культурного наследия
- Охранная зона объекта культурного наследия (ОЗ)
- Территория объекта культурного наследия
- 1
Поворотные точки границ зон охраны объекта культурного наследия



Приложение № 6

УТВЕРЖДЕНЫ
постановлением Правительства
Белгородской области
от «01» ноября 2025 г.
№ 516-пп

**Границы зон охраны, режимы использования земель
и требования к градостроительным регламентам в границах зон охраны объекта
культурного наследия регионального значения «Братская могила советских
воинов, погибших в боях с фашистскими захватчиками», расположенного
по адресу: Белгородская область, Чернянский муниципальный округ,
с. Завалищено, ул. Садовая**

1. Охранная зона объекта культурного наследия

Для объекта культурного наследия устанавливается охранная зона (далее – ОЗ), состоящая из одного участка ОЗ.

1.1. Координаты поворотных точек границы участка ОЗ

№ поворотной точки	Координаты точек в системе координат МСК-31, м	
	Х	У
Внутренняя граница		
1	444770.57	2204037.11
2	444774.15	2204053.20
3	444741.65	2204041.42
4	444752.48	2204031.57
1	444770.57	2204037.11
Внешняя граница		
5	444762.65	2204037.87
6	444760.84	2204043.68
7	444756.79	2204042.42
8	444758.66	2204036.62
5	444762.65	2204037.87

1.2. Режим использования земель и требования к градостроительным регламентам в границах участка ОЗ

Разрешается:

- хозяйственная деятельность, направленная на сохранение, использование и популяризацию объекта культурного наследия;
- проведение работ по благоустройству территории;

озеленение – разбивка газонов и цветников, сохранение ценных пород деревьев и посадка новых, санация озеленения (уход, обрезка сухих веток, удаление самосева, борьба с вредителями, вырубка деревьев, угрожающих падением);

организация ночной подсветки объекта культурного наследия на основании специальных проектов;

установка уличного оборудования (скамьи, урны), малых архитектурных форм;

организация пешеходных дорожек, обеспечивающих беспрепятственный подход к объекту культурного наследия, использование в покрытии пешеходных зон натуральных материалов (камень, гранит, гравийная смесь) или имитирующих их (тротуарная плитка) с организацией водоотведения;

устройство пандусов и других приспособлений, обеспечивающих передвижение маломобильных групп населения;

- установка информационных табличек, памятных знаков, иной историко-культурной информации;

- размещение временных элементов информационно-декоративного оформления событийного характера (мобильные информационные конструкции), включая праздничное оформление, указателей расположения туристских ресурсов и социальных объектов;

- ремонт и реконструкция линейных объектов;

- проведение мероприятий, направленных на обеспечение экологической и пожарной безопасности объекта культурного наследия;

- устройство сооружений водоотведения ливневых и талых вод от территории объекта культурного наследия;

- осуществление деятельности по популяризации объекта культурного наследия, в том числе деятельности, направленной на развитие культурно-познавательного туризма.

Запрещается:

- строительство объектов капитального строительства и некапитальных строений, за исключением применения специальных мер, направленных на сохранение и восстановление (регенерацию) историко-градостроительной и (или) природной среды объекта культурного наследия (восстановление, воссоздание, восполнение частично или полностью утраченных элементов и (или) характеристик историко-градостроительной и (или) природной среды);

- размещение взрывопожароопасных объектов, объектов с динамическим воздействием;

- использование строительных технологий, создающих динамические нагрузки и оказывающих негативное воздействие на объект культурного наследия;

- возведение временных построек, киосков, навесов, нестационарных торговых объектов;

- установка рекламных конструкций, щитов, баннеров, растяжек;

- устройство глухих непрозрачных ограждений;

- высадка кустарниковой и древесной растительности, закрывающей обзор объекта культурного наследия;

- вырубка ценных пород деревьев, кроме санитарных рубок.

- размещение свалок мусора, снега;

- установка вышек сотовой связи;

- размещение автопарковок, автостоянок.

2. Схема границ зон охраны объекта культурного наследия регионального значения «Братская могила советских воинов, погибших в боях с фашистскими захватчиками», расположенного по адресу: Белгородская область, Чернянский муниципальный округ, с. Завалищено, ул. Садовая



Условные обозначения

- Объект культурного наследия
- Охранная зона объекта культурного наследия (ОЗ)
- Территория объекта культурного наследия
- 1
Поворотные точки границ зон охраны объекта культурного наследия



Приложение № 7

УТВЕРЖДЕНЫ
постановлением Правительства
Белгородской области
от « 01 » ноября 2025 г.
№ 516-пп

Границы зон охраны, режимы использования земель и требования к градостроительным регламентам в границах зон охраны объекта культурного наследия регионального значения «Братская могила советских воинов, погибших в боях с фашистскими захватчиками в 1943 году. Захоронено 30 человек, имя одного человека установлено. Скульптура советского воина», расположенного по адресу: Белгородская область, Чернянский муниципальный округ, с. Окуни, ул. Сосновая

1. Охранная зона объекта культурного наследия

Для объекта культурного наследия устанавливается охранная зона (далее – ОЗ), состоящая из одного участка ОЗ.

1.1. Координаты поворотных точек границы участка ОЗ

№ поворотной точки	Координаты точек в системе координат МСК-31, м	
	X	Y
Внутренняя граница		
7	441651.11	2205668.43
8	441645.05	2205679.21
9	441633.84	2205673.92
10	441640.01	2205663.32
7	441651.11	2205668.43
Внешняя граница		
1	441670.45	2205644.31
2	441654.63	2205730.10
3	441614.55	2205697.98
4	441611.49	2205685.97
5	441606.13	2205681.78
6	441636.05	2205628.47
1	441670.45	2205644.31

1.2. Режим использования земель и требования к градостроительным регламентам в границах участка ОЗ

Разрешается:

- хозяйственная деятельность, направленная на сохранение, использование и популяризацию объекта культурного наследия;
- проведение работ по благоустройству территории;

озеленение – разбивка газонов и цветников, сохранение ценных пород деревьев и посадка новых, санация озеленения (уход, обрезка сухих веток, удаление самосева, борьба с вредителями, вырубка деревьев, угрожающих падением);

организация ночной подсветки объекта культурного наследия на основании специальных проектов;

установка антивандального уличного оборудования (скамьи, урны), малых архитектурных форм;

организация пешеходных дорожек, обеспечивающих беспрепятственный подход к объекту культурного наследия, использование в покрытии пешеходных зон натуральных материалов (камень, гранит, гравийная смесь) или имитирующих их (тротуарная плитка) с организацией водоотведения;

устройство пандусов и других приспособлений, обеспечивающих передвижение маломобильных групп населения;

- установка информационных табличек, памятных знаков, иной историко-культурной информации;

- размещение временных элементов информационно-декоративного оформления событийного характера (мобильные информационные конструкции), включая праздничное оформление, указателей расположения туристских ресурсов и социальных объектов;

- ремонт и реконструкция линейных объектов;

- земляные и иные работы при наличии в проектной документации раздела об обеспечении сохранности объекта культурного наследия, согласованного с органом государственной охраны объектов культурного наследия Белгородской области;

- проведение мероприятий, направленных на обеспечение экологической и пожарной безопасности объекта культурного наследия;

- устройство сооружений водоотведения ливневых и талых вод от территории объекта культурного наследия;

- осуществление деятельности по популяризации объекта культурного наследия, в том числе деятельности, направленной на развитие культурно-познавательного туризма.

Запрещается:

- строительство объектов капитального строительства и некапитальных строений, за исключением применения специальных мер, направленных на сохранение и восстановление (регенерацию) историко-градостроительной и (или) природной среды объекта культурного наследия (восстановление, воссоздание, восполнение частично или полностью утраченных элементов и (или) характеристик историко-градостроительной и (или) природной среды);

- размещение взрывопожароопасных объектов, объектов с динамическим воздействием;

- использование строительных технологий, создающих динамические нагрузки и оказывающих негативное воздействие на объект культурного наследия;

- возведение временных построек, киосков, навесов, нестационарных торговых объектов;

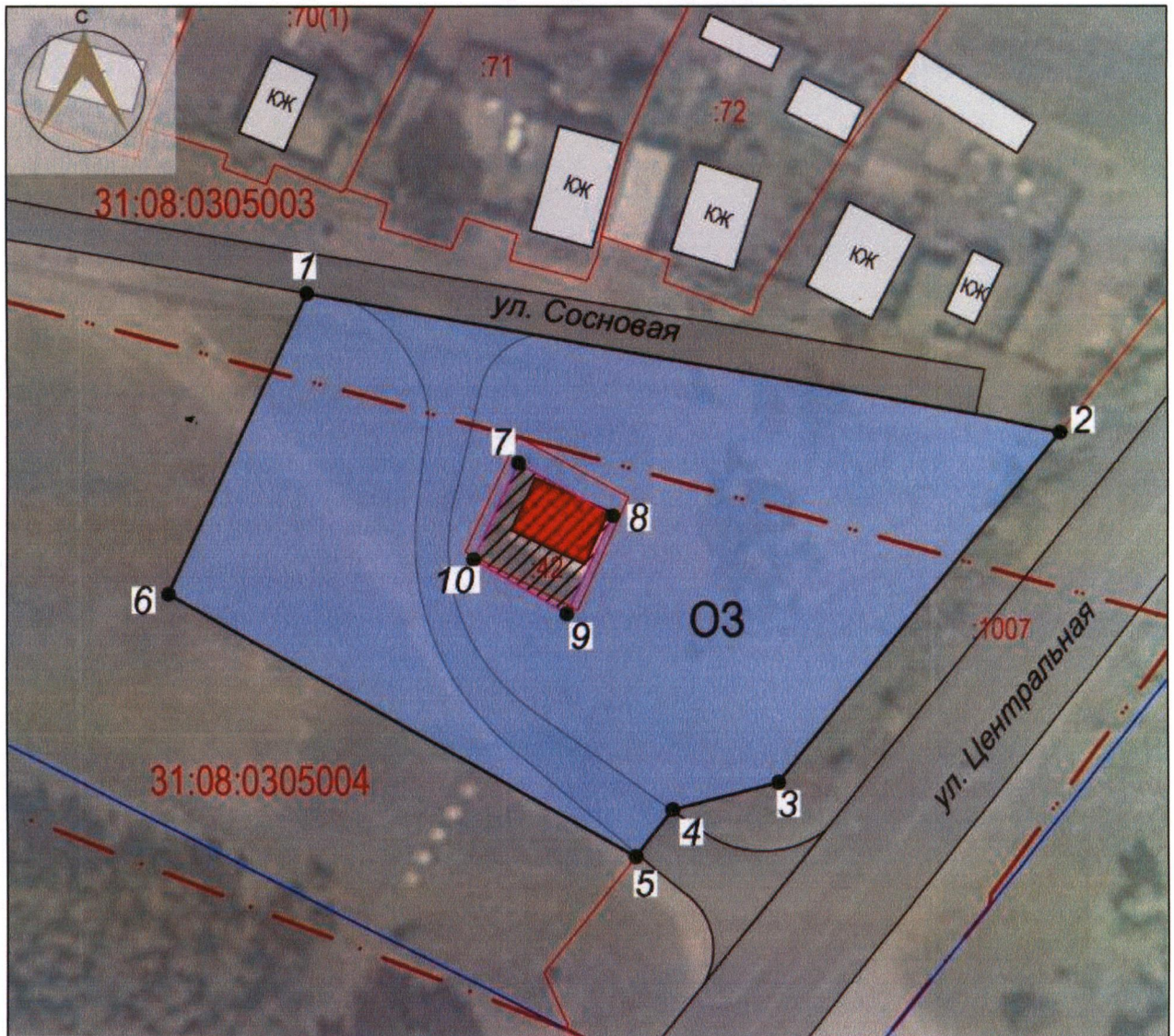
- установка рекламных конструкций, щитов, баннеров, растяжек;

- прокладка инженерных коммуникаций (теплотрасс, газопровода) наземным и надземным способами;

- устройство глухих ограждений;

- высадка кустарниковой и древесной растительности, закрывающей обзор объекта культурного наследия;
- вырубка ценных пород деревьев, кроме санитарных рубок;
- размещение свалок мусора, снега;
- установка вышек сотовой связи;
- размещение автопарковок, автостоянок.

2. Схема границ зон охраны объекта культурного наследия регионального значения «Братская могила советских воинов, погибших в боях с фашистскими захватчиками в 1943 году. Захоронено 30 человек, имя одного человека установлено. Скульптура советского воина», расположенного по адресу: Белгородская область, Чернянский муниципальный округ, с. Окуни, ул. Сосновая



Условные обозначения

- Объект культурного наследия
- Охранная зона объекта культурного наследия (O3)
- Территория объекта культурного наследия
- Поворотные точки границ зон охраны объекта культурного наследия



Приложение № 8

УТВЕРЖДЕНЫ
постановлением Правительства
Белгородской области
от « 01 » ноября **2025 г.**
№ 516-ПП

Границы зон охраны, режимы использования земель и требования к градостроительным регламентам в границах зон охраны объекта культурного наследия регионального значения «Братская могила советских воинов, погибших в боях с фашистскими захватчиками в 1943 году. Захоронено 9 человек, имена 5 человек установлены. Скульптура советского воина», расположенного по адресу: Белгородская область, Чернянский муниципальный округ, село Ольшанка, ул. Центральная, № 153а

1. Охранная зона объекта культурного наследия

Для объекта культурного наследия устанавливается охранная зона (далее – ОЗ), состоящая из одного участка ОЗ.

1.1. Координаты поворотных точек границы участка ОЗ

№ поворотной точки	Координаты точек в системе координат МСК-31, м	
	X	Y
Внутренняя граница		
1	440533.96	2192516.44
2	440532.23	2192531.41
3	440514.14	2192526.49
4	440515.85	2192512.89
1	440533.96	2192516.44
Внешняя граница		
5	440566.22	2192516.65
6	440558.87	2192544.79
7	440550.75	2192541.71
8	440542.88	2192562.38
9	440511.15	2192550.83
10	440499.24	2192544.38
11	440503.04	2192497.60
12	440507.00	2192495.02
13	440545.29	2192504.70
14	440543.77	2192510.84
15	440547.18	2192511.72
16	440563.52	2192515.95
5	440566.22	2192516.65

1.2. Режим использования земель и требования к градостроительным регламентам в границах участка ОЗ

Разрешается:

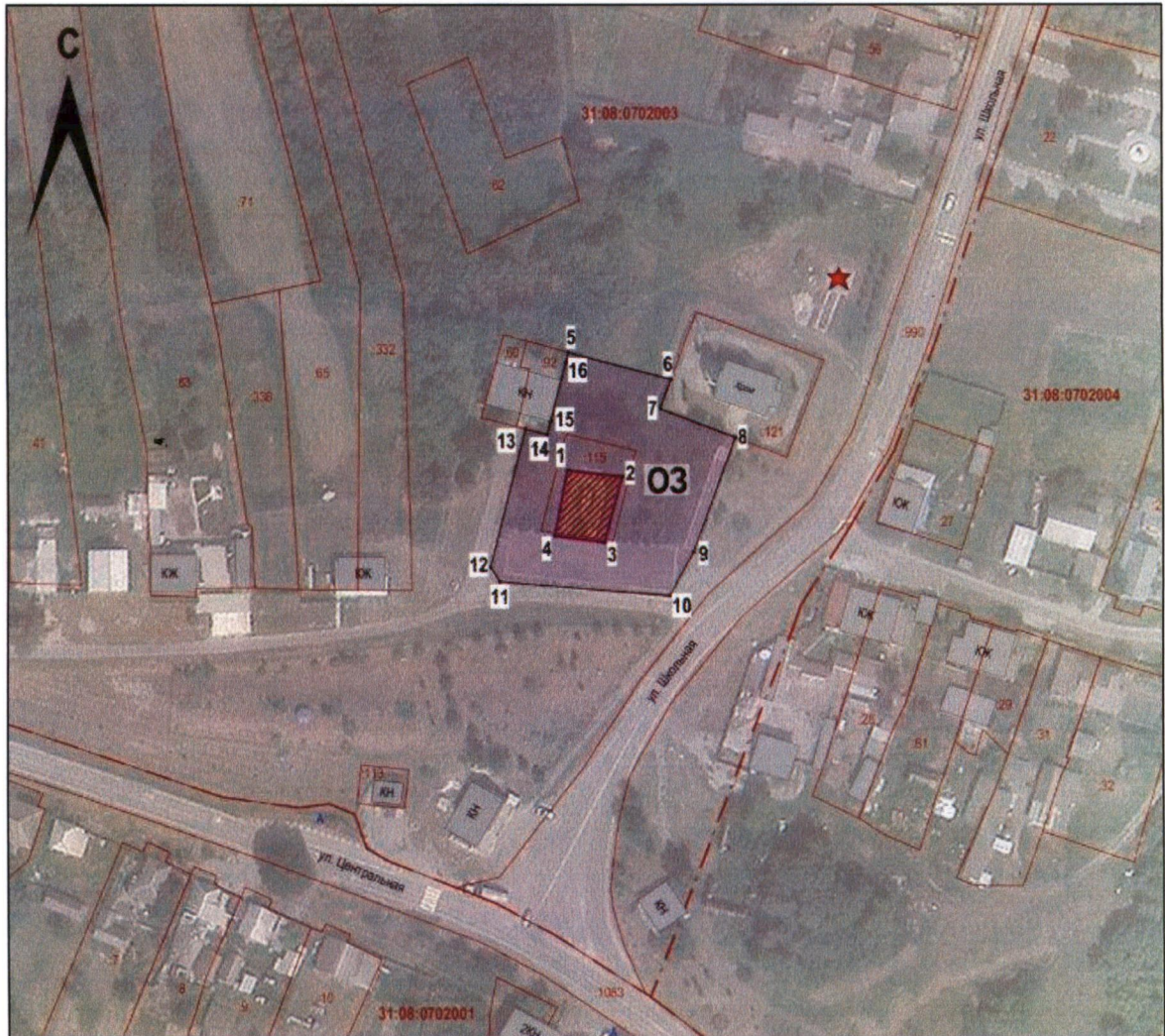
- хозяйственная деятельность, направленная на сохранение, использование и популяризацию объекта культурного наследия;
- проведение работ по благоустройству территории:
озеленение – разбивка газонов и цветников, сохранение ценных пород деревьев и посадка новых, санация озеленения (уход, обрезка сухих веток, удаление самосева, борьба с вредителями, вырубка деревьев, угрожающих падением);
- организация ночной подсветки объекта культурного наследия на основании специальных проектов;
- установка антивандального уличного оборудования (скамьи, урны), малых архитектурных форм;
- организация пешеходных дорожек, обеспечивающих беспрепятственный подход к объекту культурного наследия, использование в покрытии пешеходных зон натуральных материалов (камень, гранит, гравийная смесь) или имитирующих их (тротуарная плитка) с организацией водоотведения;
- устройство пандусов и других приспособлений, обеспечивающих передвижение маломобильных групп населения;
- установка информационных табличек, памятных знаков, иной историко-культурной информации;
- размещение временных элементов информационно-декоративного оформления событийного характера (мобильные информационные конструкции), включая праздничное оформление, указателей расположения туристских ресурсов и социальных объектов;
- ремонт и реконструкция линейных объектов;
- проведение мероприятий, направленных на обеспечение экологической и пожарной безопасности объекта культурного наследия;
- устройство сооружений водоотведения ливневых и талых вод от территории объекта культурного наследия;
- осуществление деятельности по популяризации объекта культурного наследия, в том числе деятельности, направленной на развитие культурно-познавательного туризма.

Запрещается:





- строительство объектов капитального строительства и некапитальных строений, за исключением применения специальных мер, направленных на сохранение и восстановление (регенерацию) историко-градостроительной и (или) природной среды объекта культурного наследия (восстановление, воссоздание, восполнение частично или полностью утраченных элементов и (или) характеристик историко-градостроительной и (или) природной среды);
- размещение взрывопожароопасных объектов, объектов с динамическим воздействием;
- использование строительных технологий, создающих динамические нагрузки и оказывающих негативное воздействие на объект культурного наследия;
- возведение временных построек, киосков, навесов, нестационарных торговых объектов;
- установка рекламных конструкций, щитов, баннеров, растяжек;

- прокладка инженерных коммуникаций (теплотрасс, газопровода) наземным и надземным способами;
- устройство глухих ограждений;
- высадка кустарниковой и древесной растительности, закрывающей обзор объекта культурного наследия;
- вырубка ценных пород деревьев, кроме санитарных рубок;
- размещение свалок мусора, снега;
- установка вышек сотовой связи;
- размещение автопарковок, автостоянок.

2. Схема границ зон охраны объекта культурного наследия регионального значения «Братская могила советских воинов, погибших в боях с фашистскими захватчиками в 1943 году. Захоронено 9 человек, имена 5 человек установлены. Скульптура советского воина», расположенного по адресу: Белгородская область, Чернянский муниципальный округ, село Ольшанка, ул. Центральная, № 153а



Условные обозначения

-  Объект культурного наследия
-  Охранная зона объекта культурного наследия (ОЗ)
-  Территория объекта культурного наследия
-  1 Поворотные точки границ зон охраны объекта культурного наследия



Приложение № 9

УТВЕРЖДЕНЫ
постановлением Правительства
Белгородской области
от « 01 » ноября 2025 г.
№ 516-пп

**Границы зон охраны, режимы использования земель
и требования к градостроительным регламентам в границах зон охраны объекта
культурного наследия регионального значения «Братская могила советских
воинов, погибших в боях с фашистскими захватчиками в 1943 году. Захоронено
18 человек, имена 17 человек установлены. Скульптура советского воина»,
расположенного по адресу: Белгородская область, Чернянский муниципальный
округ, с. Орлик, ул. Центральная**

1. Охранная зона объекта культурного наследия

Для объекта культурного наследия устанавливается охранная зона (далее – ОЗ), состоящая из одного участка ОЗ.

1.1. Координаты поворотных точек границы участка ОЗ

№ поворотной точки	Координаты точек в системе координат МСК-31, м	
	X	Y
Внутренняя граница		
1	446799.46	2195545.53
2	446796.81	2195557.68
3	446785.63	2195555.33
4	446788.26	2195542.83
1	446799.46	2195545.53
Внешняя граница		
5	446816.17	2195497.78
6	446808.62	2195527.29
7	446799.88	2195559.92
8	446796.22	2195561.81
9	446793.13	2195562.61
10	446775.71	2195562.45
11	446762.86	2195564.37
12	446758.05	2195564.76
13	446777.24	2195487.70
14	446796.56	2195492.76
5	446816.17	2195497.78

1.2. Режим использования земель и требования к градостроительным регламентам в границах участка ОЗ

Разрешается:

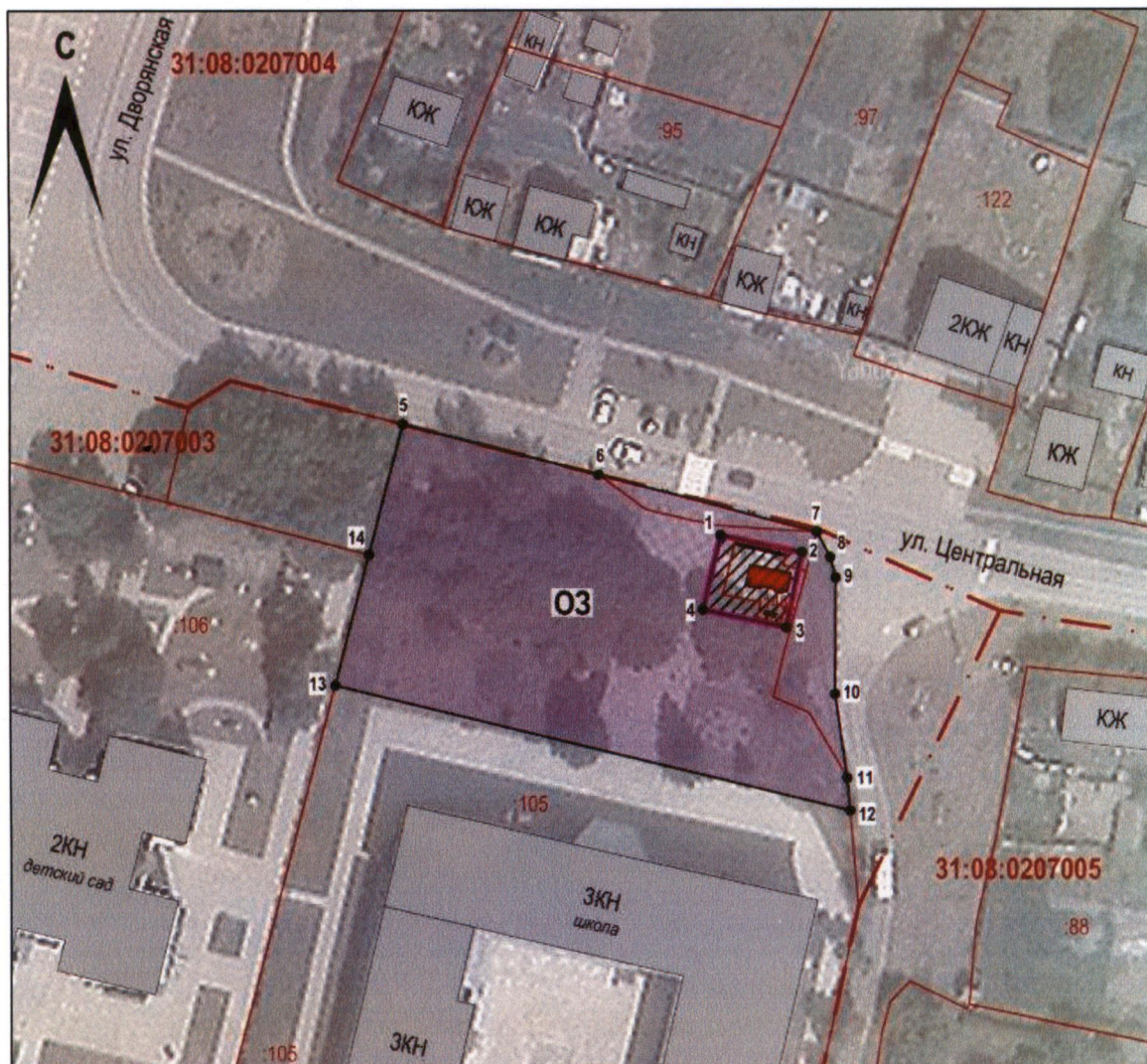
- хозяйственная деятельность, направленная на сохранение, использование и популяризацию объекта культурного наследия;
- проведение работ по благоустройству территории: озеленение – разбивка газонов и цветников, сохранение ценных пород деревьев и посадка новых, санация озеленения (уход, обрезка сухих веток, удаление самосева, борьба с вредителями, вырубка деревьев, угрожающих падением);
- организация ночной подсветки объекта культурного наследия на основании специальных проектов;
- установка антивандального уличного оборудования (скамьи, урны), малых архитектурных форм;
- организация пешеходных дорожек, обеспечивающих беспрепятственный подход к объекту культурного наследия, использование в покрытии пешеходных зон натуральных материалов (камень, гранит, гравийная смесь) или имитирующих их (тротуарная плитка) с организацией водоотведения;
- устройство пандусов и других приспособлений, обеспечивающих передвижение маломобильных групп населения;
- установка информационных табличек, памятных знаков, иной историко-культурной информации;
- размещение временных элементов информационно-декоративного оформления событийного характера (мобильные информационные конструкции), включая праздничное оформление, указателей расположения туристских ресурсов и социальных объектов;
- ремонт и реконструкция линейных объектов;
- проведение мероприятий, направленных на обеспечение экологической и пожарной безопасности объекта культурного наследия;
- устройство сооружений водоотведения ливневых и талых вод от территории объекта культурного наследия;
- осуществление деятельности по популяризации объекта культурного наследия, в том числе деятельности, направленной на развитие культурно-познавательного туризма.

Запрещается:





- строительство объектов капитального строительства и некапитальных строений, за исключением применения специальных мер, направленных на сохранение и восстановление (регенерацию) историко-градостроительной и (или) природной среды объекта культурного наследия (восстановление, воссоздание, восполнение частично или полностью утраченных элементов и (или) характеристик историко-градостроительной и (или) природной среды);
- размещение взрывопожароопасных объектов, объектов с динамическим воздействием;
- использование строительных технологий, создающих динамические нагрузки и оказывающих негативное воздействие на объект культурного наследия;
- возведение временных построек, киосков, навесов, нестационарных торговых объектов;

- установка рекламных конструкций, щитов, баннеров, растяжек в зоне видимости объекта культурного наследия;
- прокладка инженерных коммуникаций (теплотрасс, газопровода) наземным и надземным способами;
- устройство глухих непрозрачных ограждений;
- высадка кустарниковой и древесной растительности, закрывающей обзор объекта культурного наследия;
- вырубка ценных пород деревьев, кроме санитарных рубок;
- размещение свалок мусора, снега;
- установка вышек сотовой связи;
- размещение автопарковок, автостоянок.

2. Схема границ зон охраны объекта культурного наследия регионального значения «Братская могила советских воинов, погибших в боях с фашистскими захватчиками в 1943 году. Захоронено 18 человек, имена 17 человек установлены. Скульптура советского воина», расположенного по адресу: Белгородская область, Чернянский муниципальный округ, с. Орлик, ул. Центральная



Условные обозначения

-  Объект культурного наследия
-  Охранная зона объекта культурного наследия (O3)
-  Территория объекта культурного наследия
-  1
Поворотные точки границ зон охраны объекта культурного наследия



Приложение № 10

УТВЕРЖДЕНЫ
постановлением Правительства
Белгородской области
от « 01 » ноября 2025 г.
№ 516-ПП

**Границы зон охраны, режимы использования земель
и требования к градостроительным регламентам в границах зон охраны объекта
культурного наследия местного (муниципального) значения «Братская могила
советских воинов, погибших в годы Великой Отечественной войны»,
расположенного по адресу: Белгородская область, Чернянский муниципальный
округ, с. Прилепы, ул. им. Ивлева Д.Д.**

1. Охранная зона объекта культурного наследия

Для объекта культурного наследия устанавливается охранная зона (далее – ОЗ), состоящая из одного участка ОЗ.

1.1. Координаты поворотных точек границы участка ОЗ

№ поворотной точки	Координаты точек в системе координат МСК-31, м	
	X	Y
Внутренняя граница		
8	431817.79	2188158.86
9	431816.85	2188173.37
10	431803.90	2188172.52
11	431804.81	2188158.66
8	431817.79	2188158.86
Внешняя граница		
1	431836.57	2188129.76
2	431835.17	2188148.01
3	431834.68	2188152.60
4	431833.63	2188174.51
5	431833.22	2188197.17
6	431798.83	2188196.99
7	431792.22	2188140.65
1	431836.57	2188129.76

1.2. Режим использования земель и требования к градостроительным регламентам в границах участка ОЗ

Разрешается:

- хозяйственная деятельность, направленная на сохранение, использование и популяризацию объекта культурного наследия;
- проведение работ по благоустройству территории:

озеленение – разбивка газонов и цветников, сохранение ценных пород деревьев и посадка новых, санация озеленения (уход, обрезка сухих веток, удаление самосева, борьба с вредителями, вырубка деревьев, угрожающих падением);

организация ночной подсветки объекта культурного наследия на основании специальных проектов;

установка антивандального уличного оборудования (скамьи, урны), малых архитектурных форм;

организация пешеходных дорожек, обеспечивающих беспрепятственный подход к объекту культурного наследия, использование в покрытии пешеходных зон натуральных материалов (камень, гранит, гравийная смесь) или имитирующих их (тротуарная плитка) с организацией водоотведения;

устройство пандусов и других приспособлений, обеспечивающих передвижение маломобильных групп населения;

- установка информационных табличек, памятных знаков, иной историко-культурной информации;

- размещение временных элементов информационно-декоративного оформления событийного характера (мобильные информационные конструкции), включая праздничное оформление, указателей расположения туристских ресурсов и социальных объектов;

- ремонт и реконструкция линейных объектов;

- проведение мероприятий, направленных на обеспечение экологической и пожарной безопасности объекта культурного наследия;

- устройство сооружений водоотведения ливневых и талых вод от территории объекта культурного наследия;

- осуществление деятельности по популяризации объекта культурного наследия, в том числе деятельности, направленной на развитие культурно-познавательного туризма.

Запрещается:

- строительство объектов капитального строительства и некапитальных строений, за исключением применения специальных мер, направленных на сохранение и восстановление (регенерацию) историко-градостроительной и (или) природной среды объекта культурного наследия (восстановление, воссоздание, восполнение частично или полностью утраченных элементов и (или) характеристик историко-градостроительной и (или) природной среды);

- размещение взрывопожароопасных объектов, объектов с динамическим воздействием;

- использование строительных технологий, создающих динамические нагрузки и оказывающих негативное воздействие на объект культурного наследия;

- возведение временных построек, киосков, навесов, нестационарных торговых объектов;

- установка рекламных конструкций, щитов, баннеров, растяжек в зоне видимости объекта культурного наследия;

- прокладка инженерных коммуникаций (теплотрасс, газопровода) наземным и надземным способами;

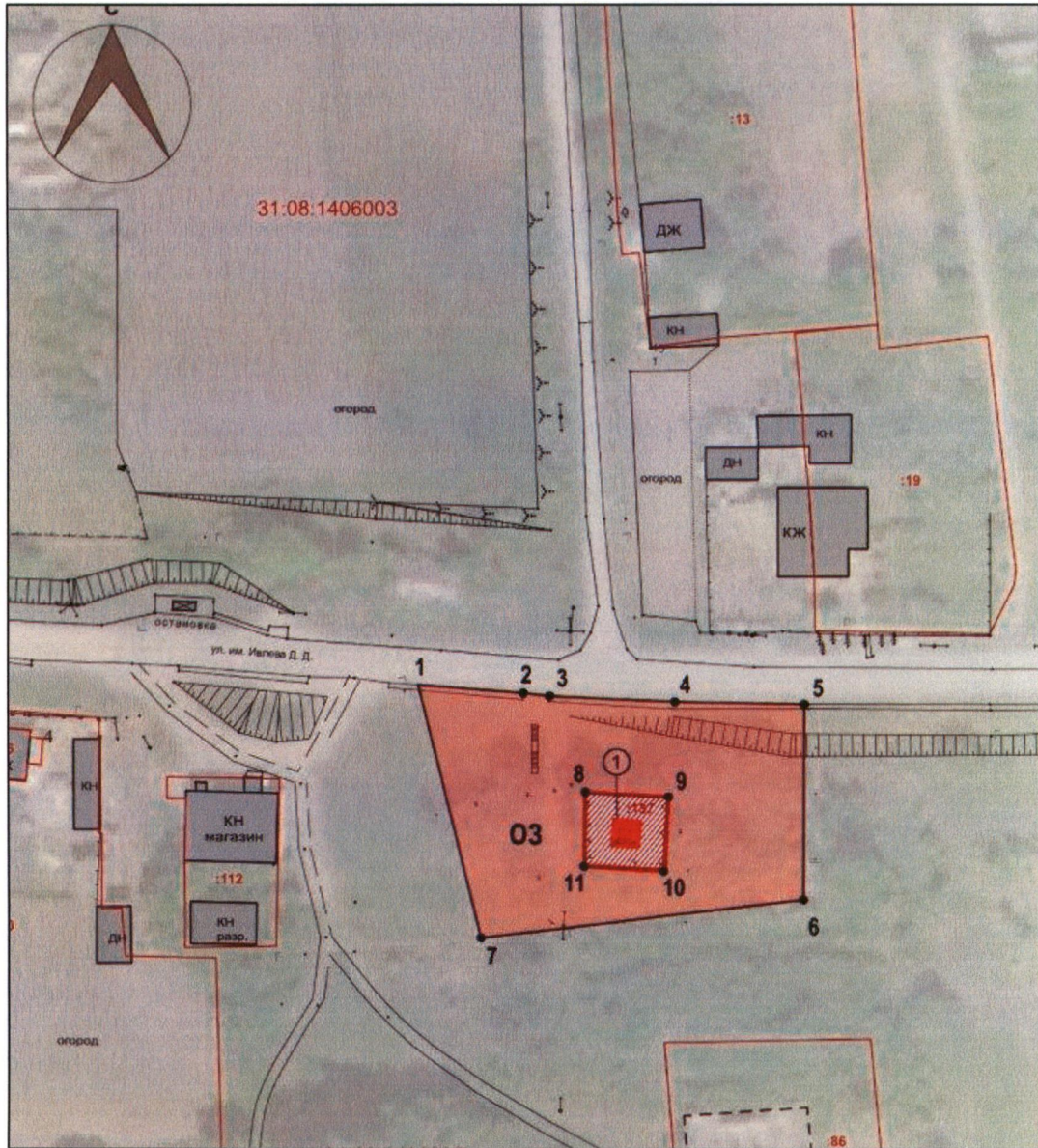
- устройство глухих ограждений;

- высадка кустарниковой и древесной растительности, закрывающей обзор объекта культурного наследия;

- вырубка ценных пород деревьев, кроме санитарных рубок;

- размещение свалок мусора, снега;
- установка вышек сотовой связи;
- размещение автопарковок, автостоянок.

2. Схема границ зон охраны объекта культурного наследия местного (муниципального) значения «Братская могила советских воинов, погибших в годы Великой Отечественной войны», расположенного по адресу: Белгородская область, Чернянский муниципальный округ, с. Прилепы, ул. им. Ивлева Д.Д.



Условные обозначения

- Объект культурного наследия
- Охранная зона объекта культурного наследия (ОЗ)
- Территория объекта культурного наследия
- Поворотные точки границ зон охраны объекта культурного наследия



Приложение № 11

УТВЕРЖДЕНЫ
постановлением Правительства
Белгородской области
от « 01 » ноября 2025 г.
№ 516-пп

**Границы зон охраны, режимы использования земель
и требования к градостроительным регламентам в границах зон охраны объекта
культурного наследия регионального значения «Братская могила советских
воинов, погибших в боях с фашистскими захватчиками в 1943 году. Захоронено
10 человек, имена не установлены. Обелиск», расположенного
по адресу: Белгородская область, Чернянский муниципальный округ,
с. Холки, ул. Новоселовка**

1. Охранная зона объекта культурного наследия

Для объекта культурного наследия устанавливается охранная зона (далее – ОЗ), состоящая из одного участка ОЗ.

1.1. Координаты поворотных точек границы участка ОЗ

№ поворотной точки	Координаты точек в системе координат МСК-31, м	
	X	Y
Внутренняя граница		
1	423140.65	2198890.97
2	423128.81	2198910.52
3	423119.00	2198905.29
4	423131.63	2198886.06
1	423140.65	2198890.97
Внешняя граница		
5	423170.53	2198885.45
6	423130.39	2198943.38
7	423100.26	2198921.33
8	423097.93	2198916.79
9	423099.25	2198910.74
10	423134.52	2198862.65
11	423142.80	2198867.77
5	423170.53	2198885.45

1.2. Режим использования земель и требования к градостроительным регламентам в границах участка ОЗ

Разрешается:

- хозяйственная деятельность, направленная на сохранение, использование и популяризацию объекта культурного наследия;

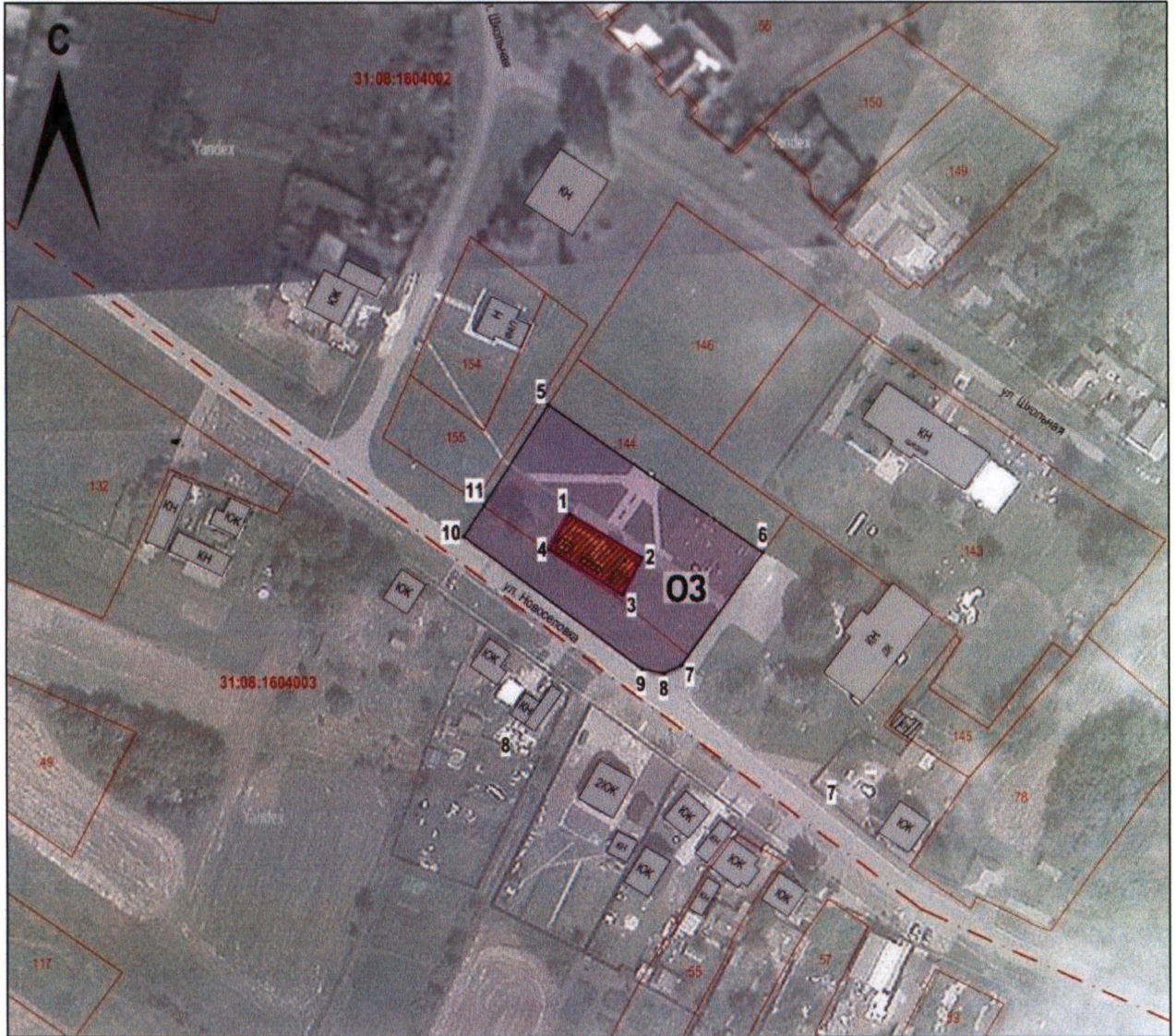
- проведение работ по благоустройству территории:
 - озеленение – разбивка газонов и цветников, сохранение ценных пород деревьев и посадка новых, санация озеленения (уход, обрезка сухих веток, удаление самосева, борьба с вредителями, вырубка деревьев, угрожающих падением);
 - организация ночной подсветки объекта культурного наследия на основании специальных проектов;
 - установка антивандалного уличного оборудования (скамьи, урны), малых архитектурных форм;
 - организация пешеходных дорожек, обеспечивающих беспрепятственный подход к объекту культурного наследия, использование в покрытии пешеходных зон натуральных материалов (камень, гранит, гравийная смесь) или имитирующих их (тротуарная плитка) с организацией водоотведения;
 - устройство пандусов и других приспособлений, обеспечивающих передвижение маломобильных групп населения;
- установка информационных табличек, памятных знаков, иной историко-культурной информации;
- размещение временных элементов информационно-декоративного оформления событийного характера (мобильные информационные конструкции), включая праздничное оформление, указателей расположения туристских ресурсов и социальных объектов;
- ремонт и реконструкция линейных объектов;
- проведение мероприятий, направленных на обеспечение экологической и пожарной безопасности объекта культурного наследия;
- устройство сооружений водоотведения ливневых и талых вод от территории объекта культурного наследия;
- осуществление деятельности по популяризации объекта культурного наследия, в том числе деятельности, направленной на развитие культурно-познавательного туризма.

Запрещается:





- строительство объектов капитального строительства и некапитальных строений, за исключением применения специальных мер, направленных на сохранение и восстановление (регенерацию) историко-градостроительной и (или) природной среды объекта культурного наследия (восстановление, воссоздание, восполнение частично или полностью утраченных элементов и (или) характеристик историко-градостроительной и (или) природной среды);
- размещение взрывопожароопасных объектов, объектов с динамическим воздействием;
- использование строительных технологий, создающих динамические нагрузки и оказывающих негативное воздействие на объект культурного наследия;
- возведение временных построек, киосков, навесов, нестационарных торговых объектов;
- установка рекламных конструкций, щитов, баннеров, растяжек;
- прокладка инженерных коммуникаций (теплотрасс, газопровода) наземным и надземным способами;
- устройство глухих непрозрачных ограждений;
- высадка кустарниковой и древесной растительности, закрывающей обзор объекта культурного наследия;
- вырубка ценных пород деревьев, кроме санитарных рубок;

- размещение свалок мусора, снега;
- установка вышек сотовой связи;
- размещение автопарковок, автостоянок.

2. Схема границ зон охраны объекта культурного наследия регионального значения «Братская могила советских воинов, погибших в боях с фашистскими захватчиками в 1943 году. Захоронено 10 человек, имена не установлены. Обелиск», расположенного по адресу: Белгородская область, Чернянский муниципальный округ, с. Холки, ул. Новоселовка



Условные обозначения

-  Объект культурного наследия
-  Охранная зона объекта культурного наследия (ОЗ)
-  Территория объекта культурного наследия
-  1 Поворотные точки границ зон охраны объекта культурного наследия



Приложение № 12

УТВЕРЖДЕНЫ
постановлением Правительства
Белгородской области
от « 01 » ноября **2025** г.
№ 516-пп

Границы зон охраны, режимы использования земель и требования к градостроительным регламентам в границах зон охраны объекта культурного наследия регионального значения «Братская могила советских воинов, погибших в боях с фашистскими захватчиками в 1943 году. Захоронено 3 человека, имена не установлены. Скульптура советского воина», расположенного по адресу: Белгородская область, Чернянский муниципальный округ, хутор Бородин, ул. Верхняя, 14-А

1. Охранная зона объекта культурного наследия

Для объекта культурного наследия устанавливается охранная зона (далее – ОЗ), состоящая из одного участка ОЗ.

1.1. Координаты поворотных точек границы участка ОЗ

№ поворотной точки	Координаты точек в системе координат МСК-31, м	
	Х	У
Внутренняя граница		
1	438024.88	2212484.28
2	438023.75	2212493.45
3	438015.59	2212492.07
4	438017.31	2212482.78
1	438024.88	2212484.28
Внешняя граница		
5	438028.60	2212479.55
6	438025.83	2212499.53
7	438013.16	2212497.37
8	438016.09	2212477.06
5	438028.60	2212479.55

1.2. Режим использования земель и требования к градостроительным регламентам в границах участка ОЗ

Разрешается:

- хозяйственная деятельность, направленная на сохранение, использование и популяризацию объекта культурного наследия;
- проведение работ по благоустройству территории;

озеленение – разбивка газонов и цветников, сохранение ценных пород деревьев и посадка новых, санация озеленения (уход, обрезка сухих веток, удаление самосева, борьба с вредителями, вырубка деревьев, угрожающих падением);

организация ночной подсветки объекта культурного наследия на основании специальных проектов;

установка антивандального уличного оборудования (скамьи, урны), малых архитектурных форм;

организация пешеходных дорожек, обеспечивающих беспрепятственный подход к объекту культурного наследия, использование в покрытии пешеходных зон натуральных материалов (камень, гранит, гравийная смесь) или имитирующих их (тротуарная плитка) с организацией водоотведения;

устройство пандусов и других приспособлений, обеспечивающих передвижение маломобильных групп населения;

- установка информационных табличек, памятных знаков, иной историко-культурной информации;

- размещение временных элементов информационно-декоративного оформления событийного характера (мобильные информационные конструкции), включая праздничное оформление, указателей расположения туристских ресурсов и социальных объектов;

- ремонт и реконструкция линейных объектов;

- проведение мероприятий, направленных на обеспечение экологической и пожарной безопасности объекта культурного наследия;

- устройство сооружений водоотведения ливневых и талых вод от территории объекта культурного наследия;

- осуществление деятельности по популяризации объекта культурного наследия, в том числе деятельности, направленной на развитие культурно-познавательного туризма.

Запрещается

- строительство объектов капитального строительства и некапитальных строений, за исключением применения специальных мер, направленных на сохранение и восстановление (регенерацию) историко-градостроительной и (или) природной среды объекта культурного наследия (восстановление, воссоздание, восполнение частично или полностью утраченных элементов и (или) характеристик историко-градостроительной и (или) природной среды);

- размещение взрывопожароопасных объектов, объектов с динамическим воздействием;

- использование строительных технологий, создающих динамические нагрузки и оказывающих негативное воздействие на объект культурного наследия;

- возведение временных построек, киосков, навесов, нестационарных торговых объектов;

- установка рекламных конструкций, щитов, баннеров, растяжек;

- устройство глухих непрозрачных ограждений;

- высадка кустарниковой и древесной растительности, закрывающей обзор объекта культурного наследия;

- рубка ценных пород деревьев, кроме санитарных рубок;

- размещение свалок мусора, снега;

- установка вышек сотовой связи;





- размещение автопарковок, автостоянок.

2. Схема границ зон охраны объекта культурного наследия регионального значения «Братская могила советских воинов, погибших в боях с фашистскими захватчиками в 1943 году. Захоронено 3 человека, имена не установлены.

Скульптура советского воина», расположенного по адресу: Белгородская область, Чернянский муниципальный округ, хутор Бородин, ул. Верхняя, 14-А



Условные обозначения

-  Объект культурного наследия
-  Охранная зона объекта культурного наследия (ОЗ)
-  Территория объекта культурного наследия
-  1 Поворотные точки границ зон охраны объекта культурного наследия



Приложение № 13

УТВЕРЖДЕНЫ
постановлением Правительства
Белгородской области
от « 01 » ноября 2025 г.
№ 516-пп

Границы зон охраны, режимы использования земель и требования к градостроительным регламентам в границах зон охраны объекта культурного наследия регионального значения «Братская могила советских воинов, погибших в боях с фашистскими захватчиками в 1943 году. Захоронено 27 человек, имена 5 человек установлены. Скульптура советского воина», расположенного по адресу: Белгородская область, Чернянский муниципальный округ, с. Волоконовка, ул. Солнечная

1. Охранная зона объекта культурного наследия

Для объекта культурного наследия устанавливается охранная зона (далее – ОЗ), состоящая из одного участка ОЗ.

1.1. Координаты поворотных точек границы участка ОЗ

№ поворотной точки	Координаты точек в системе координат МСК-31, м	
	X	Y
Внутренняя граница		
7	445512.36	2206253.81
8	445516.21	2206269.78
9	445504.22	2206272.59
10	445500.32	2206256.56
7	445512.36	2206253.81
Внешняя граница		
1	445526.35	2206228.45
2	445546.02	2206294.30
3	445512.12	2206304.15
4	445478.07	2206316.02
5	445463.19	2206263.29
6	445483.76	2206252.82
1	445526.35	2206228.45

1.2. Режим использования земель и требования к градостроительным регламентам в границах участка ОЗ

Разрешается:

- хозяйственная деятельность, направленная на сохранение, использование и популяризацию объекта культурного наследия;
- проведение работ по благоустройству территории;

озеленение – разбивка газонов и цветников, сохранение ценных пород деревьев и посадка новых, санация озеленения (уход, обрезка сухих веток, удаление самосева, борьба с вредителями, вырубка деревьев, угрожающих падением);

организация ночной подсветки объекта культурного наследия на основании специальных проектов;

установка антивандального уличного оборудования (скамьи, урны), малых архитектурных форм;

организация пешеходных дорожек, обеспечивающих беспрепятственный подход к объекту культурного наследия, использование в покрытии пешеходных зон натуральных материалов (камень, гранит, гравийная смесь) или имитирующих их (тротуарная плитка) с организацией водоотведения;

устройство пандусов и других приспособлений, обеспечивающих передвижение маломобильных групп населения;

- установка информационных табличек, памятных знаков, иной историко-культурной информации;

- размещение временных элементов информационно-декоративного оформления событийного характера (мобильные информационные конструкции), включая праздничное оформление, указателей расположения туристских ресурсов и социальных объектов;

- ремонт и реконструкция линейных объектов;

- земляные и иные работы при наличии в проектной документации раздела об обеспечении сохранности объекта культурного наследия, согласованного с органом государственной охраны объектов культурного наследия Белгородской области;

- проведение мероприятий, направленных на обеспечение экологической и пожарной безопасности объекта культурного наследия;

- устройство сооружений водоотведения ливневых и талых вод от территории объекта культурного наследия;

- осуществление деятельности по популяризации объекта культурного наследия, в том числе деятельности, направленной на развитие культурно-познавательного туризма.

Запрещается:

- строительство объектов капитального строительства и некапитальных строений, за исключением применения специальных мер, направленных на сохранение и восстановление (регенерацию) историко-градостроительной и (или) природной среды объекта культурного наследия (восстановление, воссоздание, восполнение частично или полностью утраченных элементов и (или) характеристик историко-градостроительной и (или) природной среды);

- размещение взрывопожароопасных объектов, объектов с динамическим воздействием;

- использование строительных технологий, создающих динамические нагрузки и оказывающих негативное воздействие на объект культурного наследия;

- возведение временных построек, киосков, навесов, нестационарных торговых объектов;

- установка рекламных конструкций, щитов, баннеров, растяжек в зоне видимости объекта культурного наследия;

- прокладка инженерных коммуникаций (теплотрасс, газопровода) наземным и надземным способами;

- устройство глухих ограждений;
- высадка кустарниковой и древесной растительности, закрывающей обзор объекта культурного наследия;
- вырубка ценных пород деревьев, кроме санитарных рубок;
- размещение свалок мусора, снега;
- установка вышек сотовой связи;
- размещение автопарковок, автостоянок.

Приложение № 14

УТВЕРЖДЕНЫ
постановлением Правительства
Белгородской области
от « 01 » ноября 2025 г.
№ 516-ПП

**Границы зон охраны, режимы использования земель
и требования к градостроительным регламентам в границах зон охраны объекта
культурного наследия местного (муниципального) значения «Троицкая
церковь», расположенного по адресу: Белгородская область, Чернянский
муниципальный округ, с. Окуни, ул. Сосновая, 32**

1. Охранная зона объекта культурного наследия

Для объекта культурного наследия устанавливается охранная зона (далее – ОЗ), состоящая из одного участка ОЗ.

1.1. Координаты поворотных точек границы участка ОЗ

№ поворотной точки	Координаты точек в системе координат МСК-31, м	
	X	Y
Внутренняя граница		
11	441049.54	2204599.95
12	441031.11	2204645.70
13	440996.71	2204635.41
14	440985.62	2204631.07
15	440980.10	2204628.90
16	440977.55	2204627.41
17	440975.35	2204625.49
18	440972.75	2204620.01
19	440972.51	2204616.95
20	440972.69	2204613.94
21	440974.48	2204608.35
22	440989.08	2204576.06
11	441049.54	2204599.95
Внешняя граница		
1	441114.77	2204589.01
2	441104.38	2204614.27
3	441044.36	2204721.05
4	440911.22	2204643.65
5	440960.42	2204551.15
6	441010.03	2204457.87
7	441067.94	2204484.85
8	441102.86	2204492.55
9	441074.62	2204573.44

№ поворотной точки	Координаты точек в системе координат МСК-31, м	
	X	Y
10	441099.44	2204582.22
1	441114.77	2204589.01

1.2. Режим использования земель и требования к градостроительным регламентам в границах участка ОЗ

Разрешается:

- проведение земляных, хозяйственных и иных работ, не ухудшающих условий сохранности и восприятия объекта культурного наследия, в порядке, установленном законодательством Российской Федерации в области государственной охраны объектов культурного наследия;

- регенерация (восстановление) историко-градостроительной среды при наличии научных данных;

- проведение работ по благоустройству территории:

озеленение – разбивка газонов, клумб и цветников, посадка кустарников и деревьев при условии обеспечения визуального восприятия объекта культурного наследия;

установка антивандального уличного оборудования (скамьи, урны);

использование в покрытии пешеходных зон натуральных материалов (камень, гранит, гравийная смесь) или имитирующих их (тротуарная плитка) с организацией водоотведения;

устройство пандусов и других приспособлений, обеспечивающих передвижение маломобильных групп населения;

- устройство и реконструкция уличного освещения;

- размещение временных элементов информационно-декоративного оформления событийного характера (мобильные информационные конструкции), включая праздничное оформление, указателей расположения туристских ресурсов и социальных объектов;

- размещение памятников, памятных знаков, иной историко-культурной информации;

- ремонт и реконструкция существующих элементов улично-дорожной сети;

- прокладка, ремонт, реконструкция инженерных коммуникаций (теплотрасс, магистральных газо- и водопроводов, электрокабелей) подземным способом с восстановлением нарушенных поверхностей;

- проведение мероприятий, направленных на обеспечение экологической и пожарной безопасности объекта культурного наследия;

- устройство сооружений водоотведения ливневых и талых вод от территории объекта культурного наследия;

- сохранение и организация проездов, проходов, открытых парковок, необходимых для обеспечения функционирования объекта культурного наследия;

- осуществление деятельности по популяризации объектов культурного наследия, в том числе деятельности, направленной на развитие культурно-познавательного туризма.

Запрещается:

- строительство объектов капитального строительства, за исключением применения специальных мер, направленных на сохранение и восстановление

(регенерацию) историко-градостроительной и (или) природной среды объекта культурного наследия (восстановление, воссоздание, восполнение частично или полностью утраченных элементов и (или) характеристик историко-градостроительной и (или) природной среды);

- организация стоков ливневых, талых и загрязненных вод на территорию объекта культурного наследия;

- размещение взрывоопасных и пожароопасных объектов, объектов с динамическим воздействием;

- размещение рекламы;

- применение технологий, оказывающих динамическое воздействие на грунты, создающих вибрационные нагрузки при проведении земляных, хозяйственных и иных работ;

- прокладка инженерных коммуникаций наземным и надземным способами, кроме временных коммуникаций, необходимых для проведения работ по сохранению объекта культурного наследия;

- применение глухих ограждений, за исключением временных ограждений для производства земляных, хозяйственных, ремонтных и иных работ, ярких и контрастирующих цветовых решений ограждений.

2. Зона регулирования застройки и хозяйственной деятельности объекта культурного наследия

Для объекта культурного наследия устанавливается зона регулирования застройки и хозяйственной деятельности (далее – ЗРЗ), состоящая из одного участка ЗРЗ.

2.1. Координаты поворотных точек границы участка ЗРЗ

№ поворотной точки	Координаты точек в системе координат МСК-31, м	
	X	Y
23	441123.76	2204499.79
24	441119.56	2204513.33
25	441117.25	2204524.77
26	441116.16	2204530.21
27	441111.64	2204542.90
28	441110.54	2204546.00
10	441099.44	2204582.22
9	441074.62	2204573.44
8	441102.86	2204492.55
23	441123.76	2204499.79

2.2. Особый режим использования земель и требования к градостроительным регламентам в границах участка ЗРЗ

Разрешается:

- строительство объектов капитального строительства в соответствии с предельными параметрами разрешенного строительства объектов капитального строительства, установленными требованиями настоящего раздела: максимальная высота от существующего уровня земли до максимально выступающих конструкций

крыши здания – не более 7 метров; форма крыши – двускатная, вальмовая; угол наклона крыши – не более 35 градусов;

- капитальный ремонт и реконструкция объектов капитального строительства в существующих объемно-планировочных параметрах либо без превышения предельных параметров разрешенного строительства и реконструкции, установленных требованиями настоящего раздела;

- снос (демонтаж) объектов капитального строительства и некапитальных строений, не представляющих историко-культурной ценности;

- снижение диссонирующего влияния зданий и сооружений путем использования в отделке фасадов традиционных или имитирующих натуральные отделочных материалов с использованием неярких оттенков;

- благоустройство территории:

размещение малых архитектурных форм (скамеек, урн и иных сооружений);

устройство пандусов и других приспособлений, обеспечивающих передвижение маломобильных групп населения;

озеленение территории (деревья, кустарники, газоны, клумбы, цветники), не нарушающее условия визуального восприятия объекта культурного наследия;

проведение работ по ремонту тротуаров, проездов;

установка отдельно стоящего осветительного оборудования;

- организация открытых парковок и стоянок автотранспорта;

- установка отдельно стоящих средств наружной рекламы и информации:

рекламных конструкций и информационных указателей габаритами не более 1,2 метра × 0,8 метра;

строительной сетки с информацией об объекте строительства, ремонта, реконструкции;

элементов информационно-декоративного оформления событийного характера (мобильные информационные конструкции), включая праздничное оформление;

- прокладка, капитальный ремонт и реконструкция объектов инженерной инфраструктуры;

- проведение мероприятий, направленных на обеспечение экологической и пожарной безопасности.

Запрещается:

- осуществление хозяйственной деятельности, причиняющей вред объекту культурного наследия, в том числе ведущей к нарушению гидрологического режима территории, создающей вибрационные нагрузки и динамическое воздействие на грунты, оказывающие негативное воздействие на объект культурного наследия;

- при строительстве, ремонте и реконструкции объектов капитального строительства применение в оформлении зданий, а также их частей конструкций и материалов, оказывающих негативное визуальное влияние на объект культурного наследия:

ярких и блестящих кровельных материалов;

ярких и контрастирующих цветовых решений фасадов;

остекленных поверхностей площадью более 30 процентов от площади фасада;

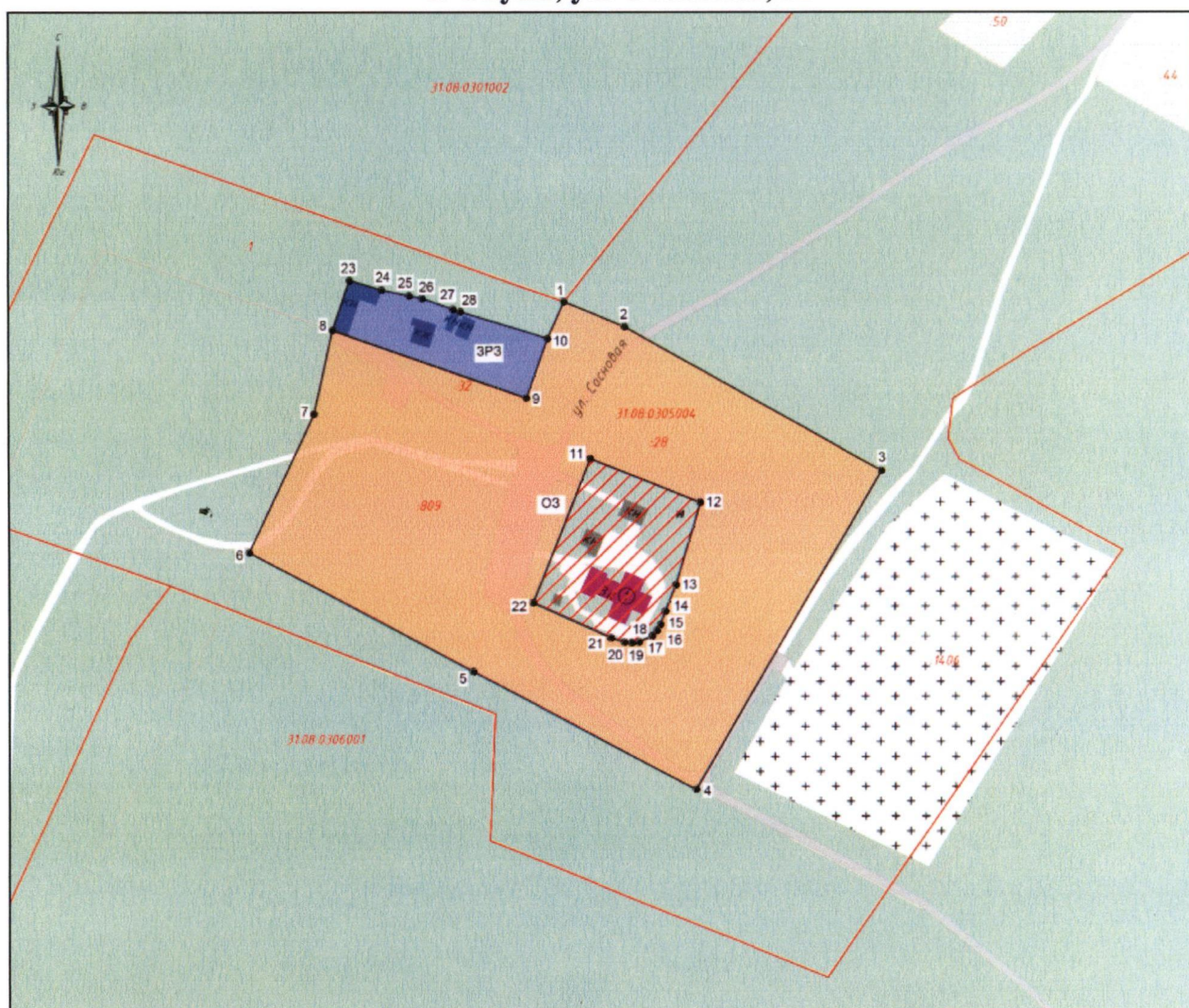
- размещение на фасадах зданий вывесок размерами более 0,6 метра × 2 метра, информационных и рекламных объявлений размерами более 0,6 метра × 0,8 метра;

- размещение взрывопожароопасных объектов;






- размещение информационных стендов с размерами более 0,6 метра × 0,8 метра и высотой от уровня земли более 2 метров;

- строительство (прокладка), реконструкция инженерных коммуникаций (теплотрасс, газо- и водопроводов, электрокабелей) надземным способом и по фасадам зданий.

3. Схема границ зон охраны объекта культурного наследия местного (муниципального) значения «Троицкая церковь», расположенного по адресу: Белгородская область, Чернянский муниципальный округ, с. Окуни, ул. Сосновая, 32



Условные обозначения

-  Объект культурного наследия
-  Охранная зона объекта культурного наследия (ОЗ)
-  Зона регулирования застройки и хозяйственной деятельности (ЗРЗ)
-  Территория объекта культурного наследия
-  1 Поворотные точки границ зон охраны объекта культурного наследия



Приложение № 15

УТВЕРЖДЕНЫ
постановлением Правительства
Белгородской области
от « 01 » ноября 2025 г.
№ 516-пп

**Границы зон охраны, режимы использования земель
и требования к градостроительным регламентам в границах зон охраны объекта
культурного наследия регионального значения «Троицкий храм»,
расположенного по адресу: Белгородская область, Чернянский муниципальный
округ, с. Становое, ул. Троицкая, д. 1**

1. Охранная зона объекта культурного наследия

Для объекта культурного наследия устанавливается охранная зона (далее – ОЗ), состоящая из одного участка ОЗ.

1.1. Координаты поворотных точек границы участка ОЗ

№ поворотной точки	Координаты точек в системе координат МСК-31, м	
	X	Y
Внутренняя граница		
19	433045.36	2236630.92
20	433085.48	2236676.10
21	433019.53	2236739.20
22	432977.30	2236690.75
19	433045.36	2236630.92
Внешняя граница		
1	433134.80	2236520.78
2	433145.13	2236535.28
3	433123.75	2236554.63
4	433107.01	2236569.02
5	433087.13	2236586.18
6	433147.23	2236656.74
7	433167.86	2236638.12
8	433224.73	2236723.99
9	433174.46	2236737.00
10	433130.69	2236758.35
11	433062.72	2236805.07
12	433035.00	2236819.25
13	432980.91	2236842.42
14	432921.57	2236754.36
15	432918.38	2236749.70
16	432948.16	2236710.72
17	432983.53	2236669.84

№ поворотной точки	Координаты точек в системе координат МСК-31, м	
	X	Y
18	433076.51	2236577.66
1	433134.80	2236520.78

1.2. Режим использования земель и требования к градостроительным регламентам в границах участка ОЗ

Разрешается:

- проведение земляных, хозяйственных и иных работ, не ухудшающих условий сохранности и восприятия объекта культурного наследия, в порядке, установленном законодательством Российской Федерации в области государственной охраны объектов культурного наследия;

- регенерация (восстановление) историко-градостроительной среды при наличии научных данных;

- проведение работ по благоустройству территории:

озеленение – разбивка газонов, клумб и цветников, посадка кустарников и деревьев при условии обеспечения визуального восприятия объекта культурного наследия;

установка антивандального уличного оборудования (скамьи, урны);

использование в покрытии пешеходных зон натуральных материалов (камень, гранит, гравийная смесь) или имитирующих их (тротуарная плитка) с организацией водоотведения;

устройство пандусов и других приспособлений, обеспечивающих передвижение маломобильных групп населения;

- устройство и реконструкция уличного освещения;

- размещение временных элементов информационно-декоративного оформления событийного характера (мобильные информационные конструкции), включая праздничное оформление, указателей расположения туристских ресурсов и социальных объектов;

- размещение памятников, памятных знаков, иной историко-культурной информации;

- ремонт и реконструкция существующих элементов улично-дорожной сети;

- прокладка, ремонт, реконструкция инженерных коммуникаций (теплотрасс, магистральных газо- и водопроводов, электрокабелей) подземным способом с восстановлением нарушенных поверхностей;

- проведение мероприятий, направленных на обеспечение экологической и пожарной безопасности объекта культурного наследия;

- устройство сооружений водоотведения ливневых и талых вод от территории объекта культурного наследия;

- сохранение и организация проездов, проходов, открытых парковок, необходимых для обеспечения функционирования объекта культурного наследия;

- осуществление деятельности по популяризации объектов культурного наследия, в том числе деятельности, направленной на развитие культурно-познавательного туризма.

Запрещается:

- строительство объектов капитального строительства, за исключением применения специальных мер, направленных на сохранение и восстановление

(регенерацию) историко-градостроительной и (или) природной среды объекта культурного наследия (восстановление, воссоздание, восполнение частично или полностью утраченных элементов и (или) характеристик историко-градостроительной и (или) природной среды);

- организация стоков ливневых, талых и загрязненных вод на территорию объекта культурного наследия;

- размещение взрывоопасных и пожароопасных объектов, объектов с динамическим воздействием;

- размещение рекламы;

- применение технологий, оказывающих динамическое воздействие на грунты, создающих вибрационные нагрузки при проведении земляных, хозяйственных и иных работ;

- прокладка инженерных коммуникаций наземным и надземным способами, кроме временных коммуникаций, необходимых для проведения работ по сохранению объекта культурного наследия;

- применение глухих ограждений, за исключением временных ограждений для производства земляных, хозяйственных, ремонтных и иных работ, ярких и контрастирующих цветовых решений ограждений.

2. Зона регулирования застройки и хозяйственной деятельности объекта культурного наследия

Для объекта культурного наследия устанавливается зона регулирования застройки и хозяйственной деятельности (далее – ЗРЗ), состоящая из одного участка ЗРЗ.

2.1. Координаты поворотных точек границы участка ЗРЗ

№ поворотной точки	Координаты точек в системе координат МСК-31, м	
	X	Y
2	433145.13	2236535.28
23	433201.93	2236608.36
7	433167.86	2236638.12
6	433147.23	2236656.74
5	433087.13	2236586.18
4	433107.01	2236569.02
3	433123.75	2236554.63
2	433145.13	2236535.28

2.2. Особый режим использования земель и требования к градостроительным регламентам в границах участка ЗРЗ

Разрешается:

- строительство объектов капитального строительства до 7 метров от существующей поверхности земли до конька кровли, форма крыши – двускатная, вальмовая, угол наклона крыши – не более 35 градусов;

- капитальный ремонт и реконструкция объектов капитального строительства в существующих объемно-планировочных параметрах либо без превышения

предельных параметров разрешенного строительства и реконструкции, установленных требованиями настоящего раздела;

- снос (демонтаж) объектов капитального строительства и некапитальных строений, не представляющих историко-культурной ценности;

- снижение диссонирующего влияния зданий и сооружений путем использования в отделке фасадов традиционных или имитирующих натуральные отделочных материалов с использованием неярких оттенков;

- благоустройство территории:

- размещение малых архитектурных форм (скамеек, урн и иных сооружений);

- устройство пандусов и других приспособлений, обеспечивающих передвижение маломобильных групп населения;

- озеленение территории (деревья, кустарники, газоны, клумбы, цветники), не нарушающее условия визуального восприятия объекта культурного наследия;

- проведение работ по ремонту тротуаров, проездов;

- установка отдельно стоящего осветительного оборудования;

- организация открытых парковок и стоянок автотранспорта;

- установка отдельно стоящих средств наружной рекламы и информации:

- рекламных конструкций и информационных указателей габаритами не более 1,2 метра × 0,8 метра;

- строительной сетки с информацией об объекте строительства, ремонта, реконструкции;

- элементов информационно-декоративного оформления событийного характера (мобильные информационные конструкции), включая праздничное оформление;

- прокладка, капитальный ремонт и реконструкция объектов инженерной инфраструктуры;

- проведение мероприятий, направленных на обеспечение экологической и пожарной безопасности.

Запрещается:

- осуществление хозяйственной деятельности, причиняющей вред объекту культурного наследия, в том числе ведущей к нарушению гидрологического режима территории, создающей вибрационные нагрузки и динамическое воздействие на грунты, оказывающие негативное воздействие на объект культурного наследия;

- при строительстве, ремонте и реконструкции объектов капитального строительства применение в оформлении зданий, а также их частей конструкций и материалов, оказывающих негативное визуальное влияние на объект культурного наследия:

- ярких и блестящих кровельных материалов;

- ярких и контрастирующих цветовых решений фасадов;

- остекленных поверхностей площадью более 30 процентов от площади фасада;

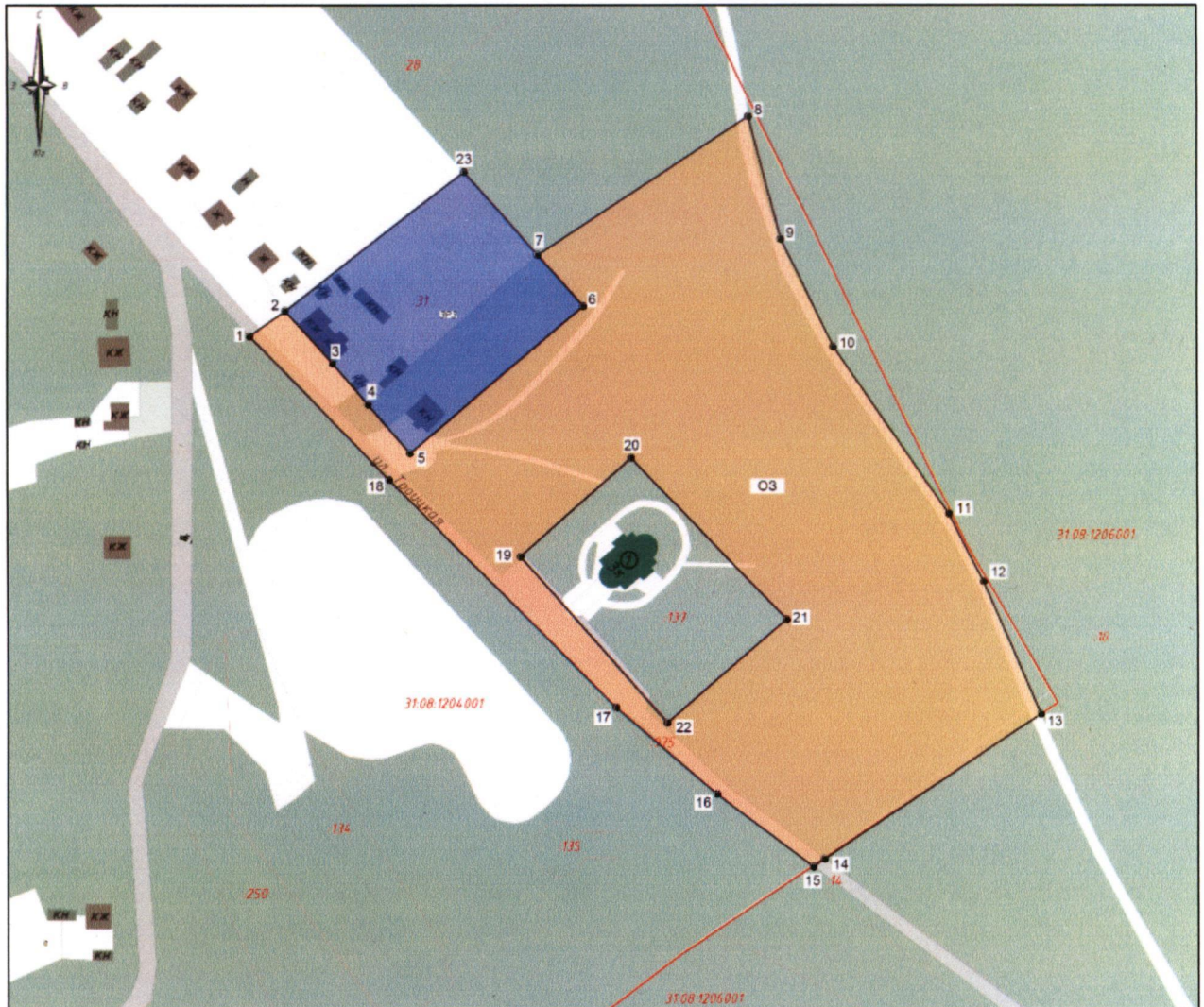
- размещение на фасадах зданий вывесок размерами более 0,6 метра × 2 метра, информационных и рекламных объявлений размерами более 0,6 метра × 0,8 метра;

- размещение взрывопожароопасных объектов;





- размещение информационных стендов с размерами более 0,6 метра × 0,8 метра и высотой от уровня земли более 2 метров;

- строительство (прокладка), реконструкция инженерных коммуникаций (теплотрасс, газо- и водопроводов, электрокабелей) надземным способом и по фасадам зданий.

3. Схема границ зон охраны объекта культурного наследия регионального значения «Троицкий храм», расположенного по адресу: Белгородская область, Чернянский муниципальный округ, с. Становое, ул. Троицкая, д. 1



Условные обозначения

-  Объект культурного наследия
-  Охранная зона объекта культурного наследия (ОЗ)
-  Зона регулирования застройки и хозяйственной деятельности (ЗРЗ)
-  Территория объекта культурного наследия
-  1 Поворотные точки границ зон охраны объекта культурного наследия



Приложение № 16

УТВЕРЖДЕНЫ
постановлением Правительства
Белгородской области
от « 01 » ноября 2025 г.
№ 516-пп

**Границы зон охраны, режимы использования земель
и требования к градостроительным регламентам в границах зон охраны объекта
культурного наследия регионального значения «Холкинское подземное
городище», расположенного по адресу: Белгородская область, Чернянский
муниципальный округ, с. Холки, ул. Монастырская, д. 1**

1. Охранная зона объекта культурного наследия

Для объекта культурного наследия устанавливается охранная зона (далее – ОЗ), состоящая из одного участка ОЗ.

1.1. Координаты поворотных точек границы участка ОЗ

№ поворотной точки	Координаты точек в системе координат МСК-31, м	
	X	Y
Внутренняя граница		
17	424444.98	2198827.31
18	424445.41	2198831.86
19	424459.41	2198834.89
20	424458.34	2198841.66
21	424444.82	2198838.23
22	424443.47	2198842.72
23	424421.00	2198833.84
24	424399.71	2198832.77
25	424382.75	2198838.46
26	424371.83	2198843.45
27	424375.33	2198850.32
28	424374.59	2198862.48
29	424372.31	2198868.29
30	424363.79	2198872.54
31	424355.13	2198870.25
32	424349.35	2198867.19
33	424347.37	2198858.61
34	424348.65	2198849.07
35	424353.22	2198840.20
36	424360.14	2198833.93
37	424380.29	2198821.18
38	424400.12	2198816.78
39	424421.40	2198817.85

№ поворотной точки	Координаты точек в системе координат МСК-31, м	
	X	Y
17	424444.98	2198827.31
Внешняя граница		
1	424411.12	2198690.08
2	424451.67	2198727.79
3	424529.16	2198836.82
4	424545.40	2198872.17
5	424545.93	2198878.92
6	424543.63	2198885.01
7	424534.57	2198897.72
8	424466.06	2198928.35
9	424405.66	2198910.62
10	424319.07	2198898.38
11	424321.75	2198853.31
12	424337.28	2198844.79
13	424342.83	2198807.61
14	424346.98	2198779.86
15	424377.65	2198727.97
16	424407.17	2198690.77
1	424411.12	2198690.08

1.2. Режим использования земель и требования к градостроительным регламентам в границах участка ОЗ

Разрешается:

- проведение земляных, хозяйственных и иных работ, не ухудшающих условий сохранности и восприятия объекта культурного наследия, в порядке, установленном законодательством Российской Федерации в области государственной охраны объектов культурного наследия;

- регенерация (восстановление) историко-градостроительной среды при наличии научных данных;

- проведение работ по благоустройству территории:

озеленение – разбивка газонов, клумб и цветников, посадка кустарников и деревьев при условии обеспечения визуального восприятия объекта культурного наследия;

установка антивандального уличного оборудования (скамьи, урны);

использование в покрытии пешеходных зон натуральных материалов (камень, гранит, гравийная смесь) или имитирующих их (тротуарная плитка) с организацией водоотведения;

устройство пандусов и других приспособлений, обеспечивающих передвижение маломобильных групп населения;

- устройство и реконструкция уличного освещения;

- размещение временных элементов информационно-декоративного оформления событийного характера (мобильные информационные конструкции), включая праздничное оформление, указателей расположения туристских ресурсов и социальных объектов;

- размещение памятников, памятных знаков, иной историко-культурной информации;

- ремонт и реконструкция существующих элементов улично-дорожной сети;
- прокладка, ремонт, реконструкция инженерных коммуникаций (теплотрасс, магистральных газо- и водопроводов, электрокабелей) подземным способом с восстановлением нарушенных поверхностей;
- проведение мероприятий, направленных на обеспечение экологической и пожарной безопасности объекта культурного наследия;
- устройство сооружений водоотведения ливневых и талых вод от территории объекта культурного наследия;
- сохранение и организация проездов, проходов, открытых парковок, необходимых для обеспечения функционирования объекта культурного наследия;
- осуществление деятельности по популяризации объектов культурного наследия, в том числе деятельности, направленной на развитие культурно-познавательного туризма.







Запрещается:

- строительство объектов капитального строительства, за исключением применения специальных мер, направленных на сохранение и восстановление (регенерацию) историко-градостроительной и (или) природной среды объекта культурного наследия (восстановление, воссоздание, восполнение частично или полностью утраченных элементов и (или) характеристик историко-градостроительной и (или) природной среды);
- организация стоков ливневых, талых и загрязненных вод на территорию объекта культурного наследия;
- размещение взрывоопасных и пожароопасных объектов, объектов с динамическим воздействием;
- размещение рекламы;
- применение технологий, оказывающих динамическое воздействие на грунты, создающих вибрационные нагрузки при проведении земляных, хозяйственных и иных работ;
- прокладка инженерных коммуникаций наземным и надземным способами, кроме временных коммуникаций, необходимых для проведения работ по сохранению объекта культурного наследия;
- применение глухих ограждений, за исключением временных ограждений для производства земляных, хозяйственных, ремонтных и иных работ, ярких и контрастирующих цветовых решений ограждений.

2. Схема границ зон охраны объекта культурного наследия регионального значения «Холкинское подземное городище», расположенного по адресу: Белгородская область, Чернянский муниципальный округ, с. Холки, ул. Монастырская, д. 1



Условные обозначения

-  Объект культурного наследия
-  Охранная зона объекта культурного наследия (ОЗ)
-  Зона регулирования застройки и хозяйственной деятельности (ЗРЗ)
-  Территория объекта культурного наследия
-  Территория объекта культурного наследия «Холковский монастырь»
-  1 Поворотные точки границ зон охраны объекта культурного наследия



Приложение № 17

УТВЕРЖДЕНЫ
постановлением Правительства
Белгородской области
от « 01 » ноября 2025 г.
№ 516-пп

**Границы зон охраны, режимы использования земель
и требования к градостроительным регламентам в границах зон охраны объекта
культурного наследия местного (муниципального) значения «Храм Казанской
иконы Божией Матери», расположенного по адресу: Белгородская область,
Чернянский муниципальный округ, с. Комаревцево, ул. Казанская, 27**

1. Охранная зона объекта культурного наследия

Для объекта культурного наследия устанавливается охранная зона (далее – ОЗ), состоящая из одного участка ОЗ.

1.1. Координаты поворотных точек границы участка ОЗ

№ поворотной точки	Координаты точек в системе координат МСК-31, м	
	X	Y
Внутренняя граница		
17	449960.34	2198711.73
18	449962.13	2198717.72
19	449962.60	2198724.21
20	449961.89	2198728.42
21	449957.70	2198737.74
22	449952.49	2198741.79
23	449946.26	2198744.03
24	449936.79	2198744.61
25	449931.42	2198741.33
26	449928.86	2198738.93
27	449924.94	2198730.40
28	449924.18	2198727.29
29	449924.12	2198724.10
30	449924.43	2198722.00
31	449928.26	2198713.63
32	449932.39	2198708.80
33	449934.90	2198706.87
34	449937.78	2198705.46
35	449940.68	2198704.26
36	449947.38	2198703.07
37	449950.67	2198703.49
38	449953.60	2198704.54
39	449956.34	2198706.29
40	449958.59	2198708.82
17	449960.34	2198711.73

№ поворотной точки	Координаты точек в системе координат МСК-31, м	
	X	Y
Внешняя граница		
1	450034.62	2198647.76
2	450053.43	2198690.27
3	450041.73	2198697.82
4	450027.31	2198711.80
5	450018.86	2198717.93
6	449996.57	2198739.36
7	449964.21	2198769.99
8	449934.97	2198800.12
9	449907.08	2198825.52
10	449899.19	2198819.57
11	449892.03	2198800.70
12	449873.17	2198749.33
13	449887.22	2198744.09
14	449882.33	2198730.97
15	449868.27	2198736.21
16	449862.03	2198719.05
1	450034.62	2198647.76

1.2. Режим использования земель и требования к градостроительным регламентам в границах участка ОЗ

Разрешается:

- проведение земляных, хозяйственных и иных работ, не ухудшающих условий сохранности и восприятия объекта культурного наследия, в порядке, установленном законодательством Российской Федерации в области государственной охраны объектов культурного наследия;

- регенерация (восстановление) историко-градостроительной среды при наличии научных данных;

- проведение работ по благоустройству территории:

озеленение – разбивка газонов, клумб и цветников, посадка кустарников и деревьев при условии обеспечения визуального восприятия объекта культурного наследия;

установка антивандального уличного оборудования (скамьи, урны);

использование в покрытии пешеходных зон натуральных материалов (камень, гранит, гравийная смесь) или имитирующих их (тротуарная плитка) с организацией водоотведения;

устройство пандусов и других приспособлений, обеспечивающих передвижение маломобильных групп населения;

- устройство и реконструкция уличного освещения;

- размещение временных элементов информационно-декоративного оформления событийного характера (мобильные информационные конструкции), включая праздничное оформление, указателей расположения туристских ресурсов и социальных объектов;

- размещение памятников, памятных знаков, иной историко-культурной информации;

- ремонт и реконструкция существующих элементов улично-дорожной сети;

- прокладка, ремонт, реконструкция инженерных коммуникаций (теплотрасс, магистральных газо- и водопроводов, электрокабелей) подземным способом с восстановлением нарушенных поверхностей;

- проведение мероприятий, направленных на обеспечение экологической и пожарной безопасности объекта культурного наследия;

- устройство сооружений водоотведения ливневых и талых вод от территории объекта культурного наследия;

- сохранение и организация проездов, проходов, открытых парковок, необходимых для обеспечения функционирования объекта культурного наследия;

- осуществление деятельности по популяризации объектов культурного наследия, в том числе деятельности, направленной на развитие культурно-познавательного туризма.

Запрещается:

- строительство объектов капитального строительства, за исключением применения специальных мер, направленных на сохранение и восстановление (регенерацию) историко-градостроительной и (или) природной среды объекта культурного наследия (восстановление, воссоздание, восполнение частично или полностью утраченных элементов и (или) характеристик историко-градостроительной и (или) природной среды);

- организация стоков ливневых, талых и загрязненных вод на территорию объекта культурного наследия;

- размещение взрывоопасных и пожароопасных объектов, объектов с динамическим воздействием;

- размещение рекламы;

- применение технологий, оказывающих динамическое воздействие на грунты, создающих вибрационные нагрузки при проведении земляных, хозяйственных и иных работ;

- прокладка инженерных коммуникаций наземным и надземным способами, кроме временных коммуникаций, необходимых для проведения работ по сохранению объекта культурного наследия;

- применение глухих ограждений, за исключением временных ограждений для производства земляных, хозяйственных, ремонтных и иных работ, ярких и контрастирующих цветовых решений ограждений.

2. Зона регулирования застройки и хозяйственной деятельности объекта культурного наследия

Для объекта культурного наследия устанавливается зона регулирования застройки и хозяйственной деятельности (далее – ЗРЗ), состоящая из двух участков ЗРЗ (участок 1), (участок 2).

2.1. Координаты поворотных точек границы участков ЗРЗ

№ поворотной точки	Координаты точек в системе координат МСК-31, м	
	X	Y
Участок 1		
2	450053.43	2198690.27
41	450055.29	2198692.27

№ поворотной точки	Координаты точек в системе координат МСК-31, м	
	X	Y
42	450080.55	2198719.53
43	449944.83	2198854.36
44	449931.13	2198854.55
45	449917.33	2198837.07
9	449907.08	2198825.52
8	449934.97	2198800.12
7	449964.21	2198769.99
6	449996.57	2198739.36
5	450018.86	2198717.93
4	450027.31	2198711.80
3	450041.73	2198697.82
2	450053.43	2198690.27
Участок 2		
14	449882.33	2198730.97
13	449887.22	2198744.09
12	449873.17	2198749.33
15	449868.27	2198736.21
14	449882.33	2198730.97

2.2. Особый режим использования земель и требования к градостроительным регламентам в границах участков ЗРЗ

Разрешается:

- строительство объектов капитального строительства до 7 метров от существующей поверхности земли до конька кровли, форма крыши – двускатная, вальмовая, угол наклона крыши – не более 35 градусов;
- капитальный ремонт и реконструкция объектов капитального строительства в существующих объемно-планировочных параметрах либо без превышения предельных параметров разрешенного строительства и реконструкции, установленных требованиями настоящего раздела;
- снос (демонтаж) объектов капитального строительства и некапитальных строений, не представляющих историко-культурной ценности;
- снижение диссонирующего влияния зданий и сооружений путем использования в отделке фасадов традиционных или имитирующих натуральные отделочных материалов с использованием неярких оттенков;
- благоустройство территории:
 - размещение малых архитектурных форм (скамеек, урн и иных сооружений);
 - устройство пандусов и других приспособлений, обеспечивающих передвижение маломобильных групп населения;
 - озеленение территории (деревья, кустарники, газоны, клумбы, цветники), не нарушающее условия визуального восприятия объекта культурного наследия;
 - проведение работ по ремонту тротуаров, проездов;
 - установка отдельно стоящего осветительного оборудования;
- организация открытых парковок и стоянок автотранспорта;
- установка отдельно стоящих средств наружной рекламы и информации: рекламных конструкций и информационных указателей габаритами не более 1,2 метра × 0,8 метра;

строительной сетки с информацией об объекте строительства, ремонта, реконструкции;

элементов информационно-декоративного оформления событийного характера (мобильные информационные конструкции), включая праздничное оформление;

- прокладка, капитальный ремонт и реконструкция объектов инженерной инфраструктуры;

- проведение мероприятий, направленных на обеспечение экологической и пожарной безопасности.

Запрещается:

- осуществление хозяйственной деятельности, причиняющей вред объекту культурного наследия, в том числе ведущей к нарушению гидрологического режима территории, создающей вибрационные нагрузки и динамическое воздействие на грунты, оказывающие негативное воздействие на объект культурного наследия;

- при строительстве, ремонте и реконструкции объектов капитального строительства применение в оформлении зданий, а также их частей конструкций и материалов, оказывающих негативное визуальное влияние на объект культурного наследия:

ярких и блестящих кровельных материалов;

ярких и контрастирующих цветовых решений фасадов;

остекленных поверхностей площадью более 30 процентов от площади фасада;

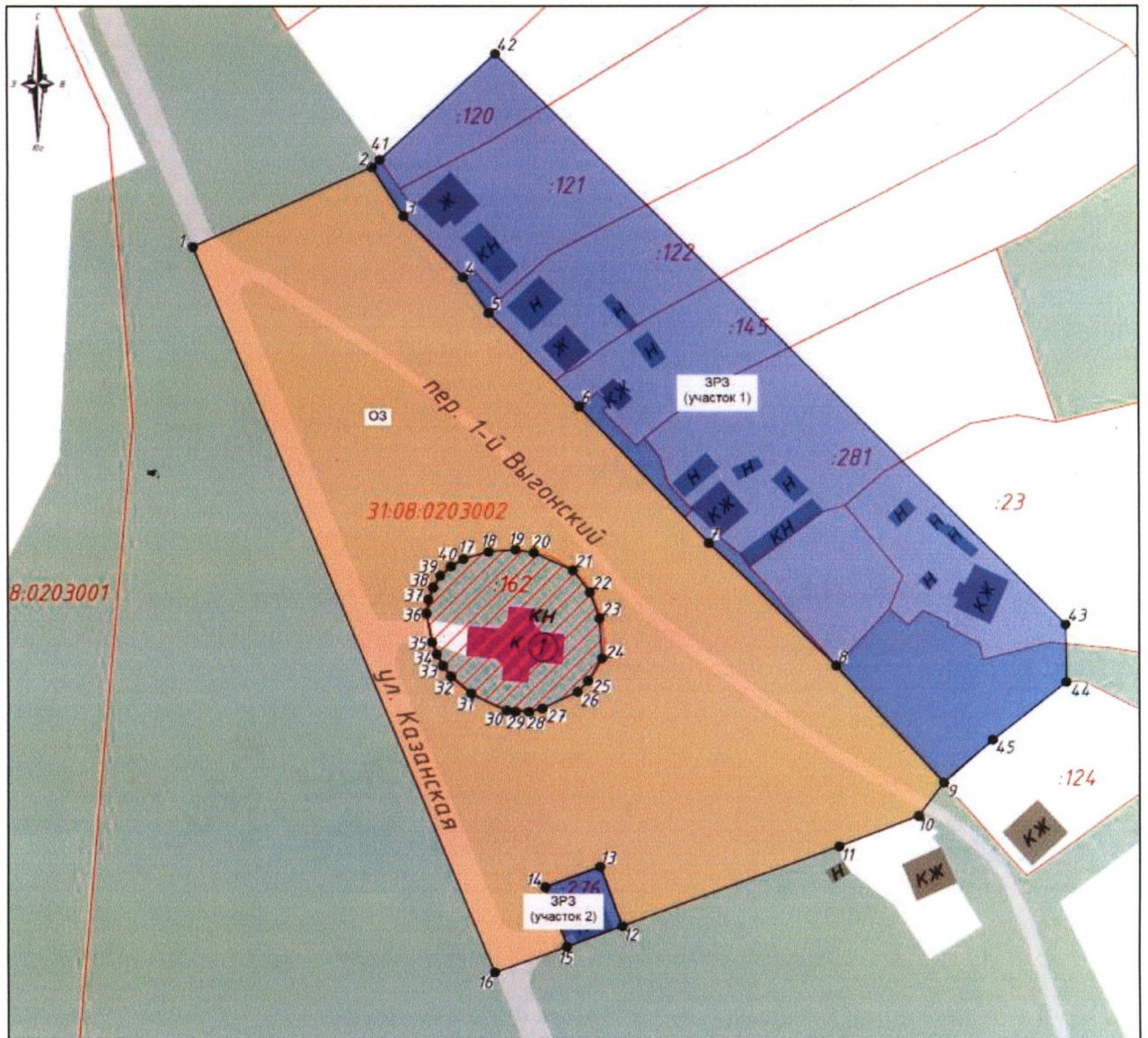
- размещение на фасадах зданий вывесок размерами более 0,6 метра × 2 метра, информационных и рекламных объявлений размерами более 0,6 метра × 0,8 метра;

- размещение взрывопожароопасных объектов;






- размещение информационных стендов с размерами более 0,6 метра × 0,8 метра и высотой от уровня земли более 2 метров;

- строительство (прокладка), реконструкция инженерных коммуникаций (теплотрасс, газо- и водопроводов, электрокабелей) надземным способом и по фасадам зданий.

3. Схема границ зон охраны объекта культурного наследия местного (муниципального) значения «Храм Казанской иконы Божией Матери», расположенного по адресу: Белгородская область, Чернянский муниципальный округ, с. Комаревцево, ул. Казанская, 27



Условные обозначения

-  Объект культурного наследия
-  Охранная зона объекта культурного наследия (ОЗ)
-  Зона регулирования застройки и хозяйственной деятельности (ЗРЗ)
-  Территория объекта культурного наследия
-  Поворотные точки границ зон охраны объекта культурного наследия

