



ПРАВИТЕЛЬСТВО АРХАНГЕЛЬСКОЙ ОБЛАСТИ

МИНИСТЕРСТВО ИМУЩЕСТВЕННЫХ ОТНОШЕНИЙ
АРХАНГЕЛЬСКОЙ ОБЛАСТИ

ПО С Т А Н О В Л Е Н И Е

от 17 апреля 2026 г. № 15-п

г. Архангельск

Об установлении публичного сервитута для эксплуатации объекта электросетевого хозяйства регионального значения «ВЛ-110 кВ «Соломбальская-1,2» (отпайка на ПС Гидролизный завод)»

В соответствии с пунктом 2 статьи 39.38 Земельного кодекса Российской Федерации, пунктом 3 статьи 3.6 Федерального закона от 25 октября 2001 года № 137-ФЗ «О введении в действие Земельного кодекса Российской Федерации», пунктом 2 статьи 6 областного закона от 21 января 2009 года № 655-33-ОЗ «О регулировании отдельных земельных отношений», подпунктом 52.1 пункта 8 и пунктом 11 Положения о министерстве имущественных отношений Архангельской области, утвержденного постановлением Правительства Архангельской области от 05 апреля 2011 года № 99-пп, пунктом 28 административного регламента предоставления государственной услуги по установлению публичных сервитутов в отношении земельных участков и (или) земель, утвержденного постановлением Правительства Архангельской области от 24 апреля 2023 года № 376-пп, и на основании ходатайства публичного акционерного общества «Россети Северо-Запад» от 19 марта 2026 года вх. № 312-1451, министерство имущественных отношений Архангельской области **п о с т а н о в л я е т:**

1. Утвердить границы публичного сервитута общей площадью 97 599 кв. метров в соответствии с прилагаемой схемой расположения границ публичного сервитута на кадастровом плане территории и каталогом

координат границ публичного сервитута (далее - описание местоположения границ публичного сервитута, приложение № 1);

2. Установить на основании ходатайства публичного акционерного общества «Россети Северо-Запад» публичный сервитут сроком на 49 (сорок девять) лет в границах, указанных в прилагаемом описании местоположения границ публичного сервитута, в отношении следующих земель и земельных участков:

установлено относительно ориентира, расположенного в границах участка. Ориентир здание электроподстанции. Почтовый адрес ориентира: Архангельская область, г. Архангельск, ул. Менделеева, д. 2, стр. 6, часть земельного участка с кадастровым номером 29:22:012102:13 согласно описанию местоположения границ публичного сервитута;

установлено относительно ориентира, расположенного в границах участка. Почтовый адрес ориентира: Архангельская область, г. Архангельск, Маймаксанский территориальный округ, ул. Менделеева, д. 2, часть земельного участка с кадастровым номером 29:22:012102:27 согласно описанию местоположения границ публичного сервитута;

установлено относительно ориентира, расположенного за пределами участка. Ориентир здание. Участок находится примерно в 300 м от ориентира по направлению на юго-восток. Почтовый адрес ориентира: Архангельская область, г. Архангельск, Маймаксанский территориальный округ, ул. Менделеева, д. 2, часть земельного участка с кадастровым номером 29:22:012102:35 согласно описанию местоположения границ публичного сервитута;

Архангельская область, г. Архангельск, Маймаксанский территориальный округ, часть земельного участка с кадастровым номером 29:22:000000:7978 согласно описанию местоположения границ публичного сервитута;

установлено относительно ориентира, расположенного за пределами участка. Ориентир здание. Участок находится примерно в 100 м от ориентира по направлению на юг. Почтовый адрес ориентира: Архангельская область, г. Архангельск, Маймаксанский территориальный округ, ул. Менделеева, д. 2, часть земельного участка с кадастровым номером 29:22:012102:33 согласно описанию местоположения границ публичного сервитута;

Российская Федерация, Архангельская область, городской округ город Архангельск, г. Архангельск, ш. Маймаксанское, часть земельного участка с кадастровым номером 29:22:012102:421 согласно описанию местоположения границ публичного сервитута;

местоположение установлено относительно ориентира, расположенного за пределами участка. Почтовый адрес ориентира: Архангельская область, г. Архангельск, ш. Маймаксанское, часть земельного участка с кадастровым номером 29:22:012102:147 согласно описанию местоположения границ публичного сервитута;

Российская Федерация, Архангельская область, городской округ город Архангельск, г. Архангельск ул. Пионерская, земельный участок 157,

часть земельного участка с кадастровым номером 29:22:012102:418 согласно описанию местоположения границ публичного сервитута;

Российская Федерация, Архангельская область, городской округ город Архангельск, г. Архангельск, ш. Маймаксанское, земельный участок 51/4, часть земельного участка с кадастровым номером 29:22:012102:426 согласно описанию местоположения границ публичного сервитута;

Российская Федерация, Архангельская область, городской округ город Архангельск, г. Архангельск, ш. Маймаксанское, земельный участок 47, часть земельного участка с кадастровым номером 29:22:012102:7 согласно описанию местоположения границ публичного сервитута;

установлено относительно ориентира, расположенного за пределами участка. Ориентир здание. Участок находится примерно в 300 м от ориентира по направлению на юго-восток. Почтовый адрес ориентира: Архангельская область, г. Архангельск, Маймаксанский территориальный округ, ул. Менделеева, д. 2, часть земельного участка с кадастровым номером 29:22:012102:423 согласно описанию местоположения границ публичного сервитута;

Архангельская область, г. Архангельск, Маймаксанский территориальный округ, Маймаксанское шоссе, часть земельного участка с кадастровым номером 29:22:000000:7984 согласно описанию местоположения границ публичного сервитута;

Архангельская область, г. Архангельск, часть земельного участка с кадастровым номером 29:22:000000:12509 согласно описанию местоположения границ публичного сервитута;

Архангельская область, г. Архангельск, Маймаксанский территориальный округ, по правому берегу р. Соломбалки, часть земельного участка с кадастровым номером 29:22:012701:29 согласно описанию местоположения границ публичного сервитута;

Российская Федерация, Архангельская область, г. Архангельск, Маймаксанский территориальный округ, часть земельного участка с кадастровым номером 29:22:000000:4 согласно описанию местоположения границ публичного сервитута;

Российская Федерация, Архангельская область, г. Архангельск, Маймаксанский территориальный округ, часть земельного участка с кадастровым номером 29:22:012102:427 согласно описанию местоположения границ публичного сервитута;

земли, государственная собственность на которые не разграничена, расположенные на территории Плесецкого муниципального округа Архангельской области в границах кадастровых кварталов 29:22:012701, 29:22:012102 согласно описанию местоположения границ публичного сервитута.

Цель установления публичного сервитута: для эксплуатации объекта электросетевого хозяйства регионального значения «ВЛ-110 кВ «Соломбальская-1,2» (отпайка на ПС Гидролизный завод)».

Право собственности на объект электросетевого хозяйства «ВЛ-110 кВ «Соломбальская-1,2» (отпайка на ПС Гидролизный завод)»

подтверждается свидетельством о государственной регистрации права от 10 июля 2008 года серия 29-АК № 287859 и техническим паспортом электросетевого комплекса «Подстанция 110/35/6 кВ «Соломбальская» с линиями электропередачи.

3. Сведения о лице, на основании ходатайства которого принято решение об установлении публичного сервитута: Публичное акционерное общество «Россети Северо-Запад» (ИНН 7802312751, ОГРН 1047855175785, место нахождения: 196247, г. Санкт-Петербург, площадь Конституции, д. 3, литер А, помещение 16Н, адрес электронной почты: serk@arhen.ru), (далее- обладатель публичного сервитута).

4. Срок, в течение которого использование земельных участков, указанных в пункте втором настоящего постановления, в соответствии с их разрешенным использованием будет невозможно или существенно затруднено (при возникновении таких обстоятельств): 3 (три) месяца.

5. Обоснование необходимости установления публичного сервитута:

Схема территориального планирования Архангельской области, утвержденная постановлением Правительства Архангельской области от 25 декабря 2012 года № 608-пп (в редакции Постановления Правительства Архангельской области от 07 октября 2025 года № 862-пп «О внесении изменений в постановление Правительства Архангельской области от 25 декабря 2012 года № 608-пп»).

6. Плата за публичный сервитут, устанавливаемый настоящим постановлением, не устанавливается (пункт 4 статьи 3.6. Федерального закона от 25 октября 2001 года № 137-ФЗ «О введении в действие Земельного кодекса Российской Федерации»).

7. Публичный сервитут считается установленным со дня внесения сведений о нем в Единый государственный реестр недвижимости.

8. График проведения работ при осуществлении деятельности, для обеспечения которой устанавливается публичный сервитут, устанавливается в соответствии с разделом IV Правил установления охранных зон объектов электросетевого хозяйства и особых условий использования земельных участков, расположенных в границах таких зон, утвержденных постановлением Правительства Российской Федерации от 24 февраля 2009 года № 160 «О порядке установления охранных зон объектов электросетевого хозяйства и особых условий использования земельных участков, расположенных в границах таких зон», а также действующими на момент проведения работ стандартами отрасли.

9. Порядок установления зон с особыми условиями использования территорий и содержание ограничений прав на земельные участки в границах таких зон для эксплуатации объекта электросетевого хозяйства «ВЛ-110 кВ «Соломбальская-1,2» (отпайка на ПС Гидролизный завод)» установлен Правилами установления охранных зон объектов электросетевого хозяйства и особых условий использования земельных участков, расположенных в границах таких зон, утвержденными постановлением Правительства Российской Федерации от 24 февраля 2009 года № 160 «О порядке

установления охранных зон объектов электросетевого хозяйства и особых условий использования земельных участков, расположенных в границах таких зон».

10. Владелец публичного сервитута обязан снести объекты, размещенные им на основании публичного сервитута, и осуществить при необходимости рекультивацию земельных участков в срок не позднее чем шесть месяцев с момента прекращения публичного сервитута.

11. Владелец публичного сервитута обязан привести земельные участки, указанные в пункте втором настоящего постановления, в состояние, пригодное для их использования в соответствии с разрешенным использованием, в срок не позднее, чем три месяца после завершения эксплуатации инженерного сооружения, для размещения которого установлен публичный сервитут.

12. Настоящее постановление вступает в силу со дня его официального опубликования.

**Министр имущественных отношений
Архангельской области**



А.Н. Сметанин

Схема расположения границ публичного сервитута объекта электросетевого хозяйства:
«ВЛ-110кВ «Соломбальская-1,2» (отпайка на ПС Гидролизный завод)»,
расположенного по адресу: Архангельская область, г.Архангельск

Площадь испрашиваемого публичного сервитута: 97 599 кв.м

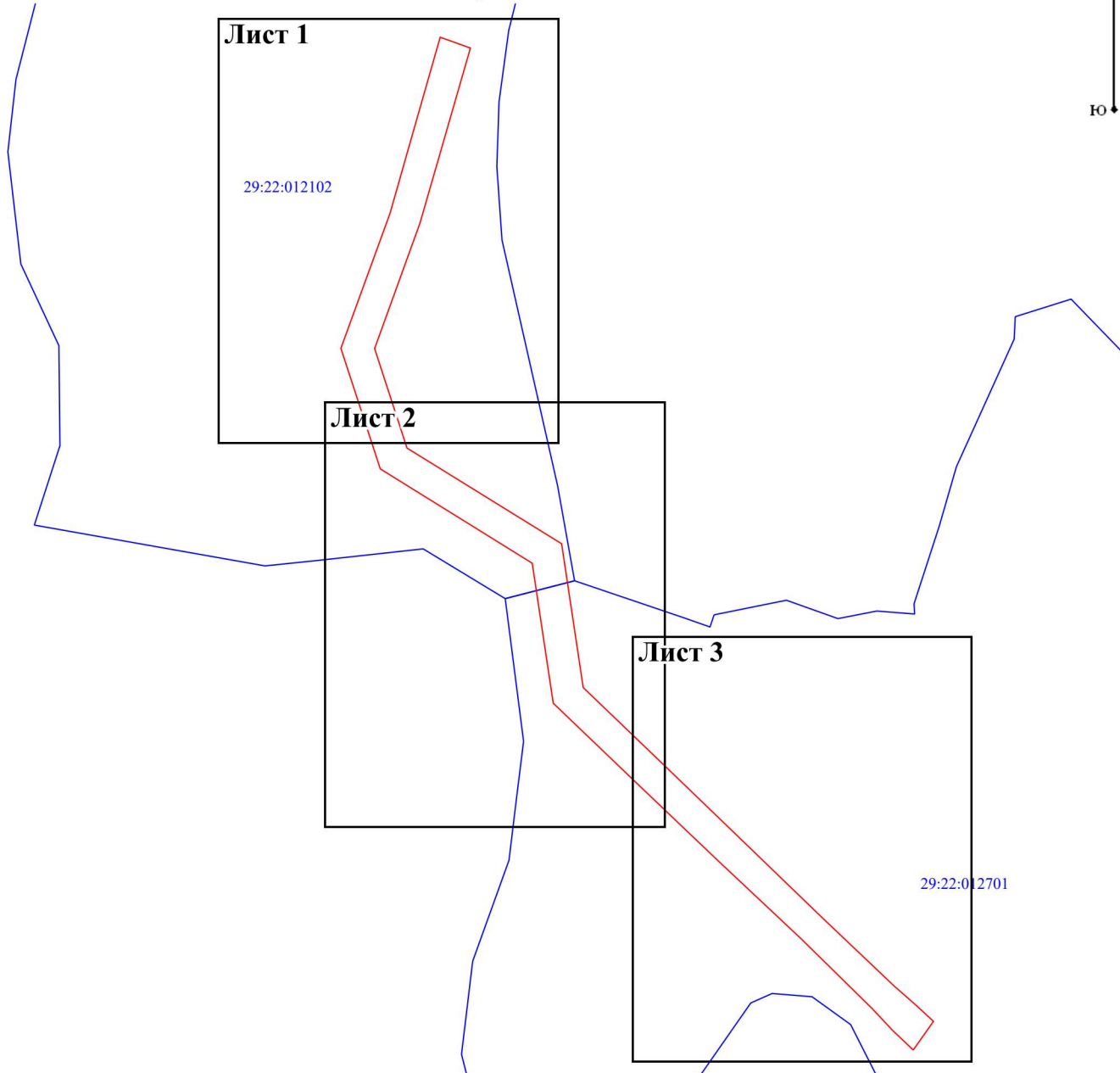
Каталог координат: Приложение 1 на 1 листе

Система координат: МСК-29, зона 2

Кадастровые номера земельных участков, в отношении которых испрашивается публичный сервитут: 29:22:012102:13, 29:22:012102:27, 29:22:012102:35, 29:22:000000:7978, 29:22:012102:33, 29:22:012102:421, 29:22:012102:147, 29:22:012102:418, 29:22:012102:426, 29:22:012102:7, 29:22:012102:423, 29:22:000000:7984, 29:22:000000:12509, 29:22:012701:29, 29:22:000000:4, 29:22:012102:427, земли кадастровых кварталов: 29:22:012701, 29:22:012102


ПРИЛОЖЕНИЕ № 1
к постановлению министерства
имущественных отношений
Архангельской области
от 17 апреля 2026 года № 15-п

Схема расположения листов



Масштаб 1:10 000

Условные обозначения:

 - проектные границы публичного сервитута;


 - номер и граница кадастрового квартала;

Схема расположения границ публичного сервитута объекта электросетевого хозяйства:
«ВЛ-110кВ «Соломбальская-1,2» (отпайка на ПС Гидролизный завод)»,
расположенного по адресу: Архангельская область, г.Архангельск

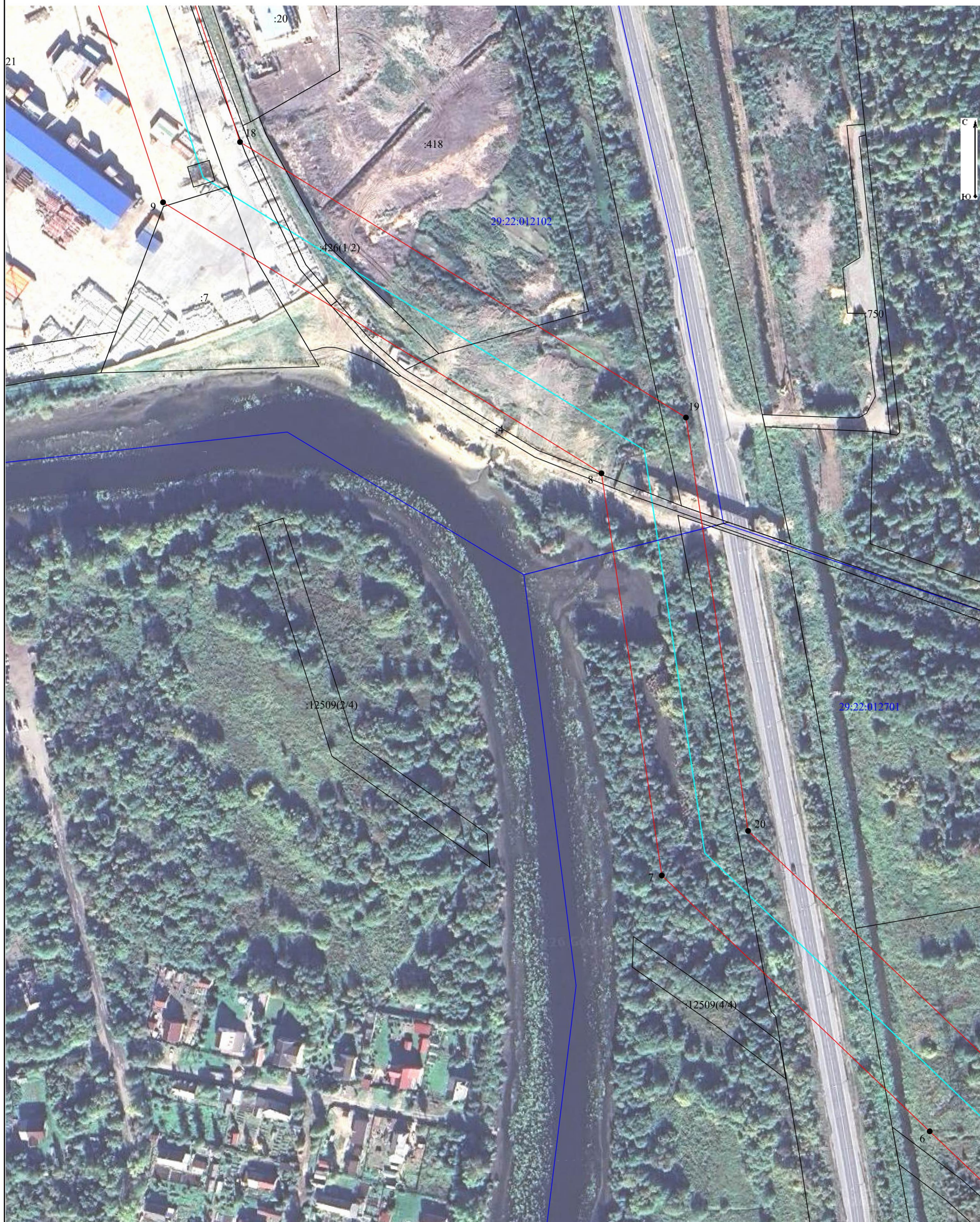


Масштаб 1:2 000

Условные обозначения:

- - проектные границы публичного сервитута;
- - граница объекта электросетевого хозяйства;
- 29:22:012102 - номер и граница кадастрового квартала;
- :43 - граница и кадастровый номер земельного участка сведения о котором содержатся в ЕГРН;
- :5152(6) - обозначение контура многоконтурного земельного участка;
- 1 - обозначение и номер характерной точки проектных границ публичного сервитута.

Схема расположения границ публичного сервитута объекта электросетевого хозяйства:
«ВЛ-110кВ «Соломбальская-1,2» (отпайка на ПС Гидролизный завод)»,
расположенного по адресу: Архангельская область, г.Архангельск



Масштаб 1:2 000

Условные обозначения:

- - проектные границы публичного сервитута;
- - граница объекта электросетевого хозяйства;
- 29:22:012102 - номер и граница кадастрового квартала;
- :418 - граница и кадастровый номер земельного участка сведения о котором содержатся в ЕГРН;
- :5152(6) - обозначение контура многоконтурного земельного участка;
- 1 - обозначение и номер характерной точки проектных границ публичного сервитута.

Схема расположения границ публичного сервитута объекта электросетевого хозяйства:
«ВЛ-110кВ «Соломбальская-1,2» (отпайка на ПС Гидролизный завод)»,
расположенного по адресу: Архангельская область, г.Архангельск



Масштаб 1:2 000

Условные обозначения:

- - проектные границы публичного сервитута;
- - граница объекта электросетевого хозяйства;
- 29:22:012701 - номер и граница кадастрового квартала;
- :29 - граница и кадастровый номер земельного участка сведения о котором содержатся в ЕГРН;
- :5152(6) - обозначение контура многоконтурного земельного участка;
- 1 - обозначение и номер характерной точки проектных границ публичного сервитута.

**Каталог координат границ публичного сервитута объекта электросетевого хозяйства:
«ВЛ-110кВ «Соломбальская-1,2» (отпайка на ПС
Гидролизный завод)»**

Площадь публичного сервитута: 97 599 кв.м.		
Метод определения координат: Аналитический метод		
Система координат: МСК - 10, зона 1 Средняя квадратичная погрешность определения координат характерных точек контура (Mt) = 0,10 м		
Обозначение характерных точек границ	Координаты, м	
	X	Y
1	2	3
1	661 330,17	2 520 088,91
2	661 360,16	2 520 057,16
3	661 394,52	2 520 025,20
4	661 503,95	2 519 913,15
5	661 626,01	2 519 783,36
6	661 733,98	2 519 669,99
7	661 873,38	2 519 524,22
8	662 092,49	2 519 491,40
9	662 240,12	2 519 252,91
10	662 429,29	2 519 191,05
11	662 640,23	2 519 268,12
12	662 750,39	2 519 299,35
13	662 916,50	2 519 346,89
14	662 899,50	2 519 394,15
15	662 736,61	2 519 347,41
16	662 625,30	2 519 315,01
17	662 428,48	2 519 244,03
18	662 272,98	2 519 294,80
19	662 122,87	2 519 537,36
20	661 897,67	2 519 571,17
21	661 770,11	2 519 704,55
22	661 661,58	2 519 817,35
23	661 537,88	2 519 945,68
24	661 429,94	2 520 059,35
25	661 400,13	2 520 093,69
26	661 375,08	2 520 120,79
1	661 330,17	2 520 088,91