



ПРАВИТЕЛЬСТВО АРХАНГЕЛЬСКОЙ ОБЛАСТИ  
**ИНСПЕКЦИЯ ПО ОХРАНЕ ОБЪЕКТОВ КУЛЬТУРНОГО НАСЛЕДИЯ  
АРХАНГЕЛЬСКОЙ ОБЛАСТИ**

**ПОСТАНОВЛЕНИЕ**

от 29 декабря 2025 г. № 117-п

г. Архангельск

**Об утверждении предмета охраны объекта культурного наследия (памятника истории и культуры) народов Российской Федерации регионального значения «Часовня во имя святого апостола Андрея Первозванного и Пророка Илии», 1890 г., Архангельская область, Плесецкий муниципальный округ, дер. Горбачиха, д. 6**

В соответствии с подпунктом 10 пункта 2 статьи 33, статьей 64 Федерального закона от 25 июня 2002 года № 73-ФЗ «Об объектах культурного наследия (памятниках истории и культуры) народов Российской Федерации», пунктом 29 статьи 6 областного закона от 15 февраля 2010 года № 132-10-ОЗ «О регулировании отношений в сфере сохранения, использования, популяризации и государственной охраны объектов культурного наследия (памятников истории и культуры) народов Российской Федерации на территории Архангельской области», подпунктом 15 пункта 9 Положения об инспекции по охране объектов культурного наследия Архангельской области, утвержденного постановлением Правительства Архангельской области от 28 июня 2016 года № 234-пп, инспекция по охране объектов культурного наследия Архангельской области **п о с т а н о в л я е т:**

1. Утвердить прилагаемый предмет охраны объекта культурного наследия (памятника истории и культуры) народов Российской Федерации регионального значения «Часовня во имя святого апостола Андрея Первозванного и Пророка Илии», 1890 г., Архангельская область, Плесецкий муниципальный округ, дер. Горбачиха, д. 6.

2. Обеспечить внесение сведений о предмете охраны объекта культурного наследия (памятника истории и культуры) народов Российской Федерации регионального значения «Часовня во имя святого апостола Андрея Первозванного и Пророка Илии», 1890 г., Архангельская область, Плесецкий муниципальный округ, дер. Горбачиха, д. 6, в единый государственный реестр объектов культурного наследия (памятников истории и культуры) народов Российской Федерации в течение 15 рабочих дней со дня принятия настоящего постановления.

3. Настоящее постановление вступает в силу со дня его официального опубликования.

**Руководитель**



**Н.Г. Некрасова**

**УТВЕРЖДЕН**  
постановлением инспекции  
по охране объектов культурного  
наследия Архангельской области  
от 29 декабря 2025 г. № 117-п

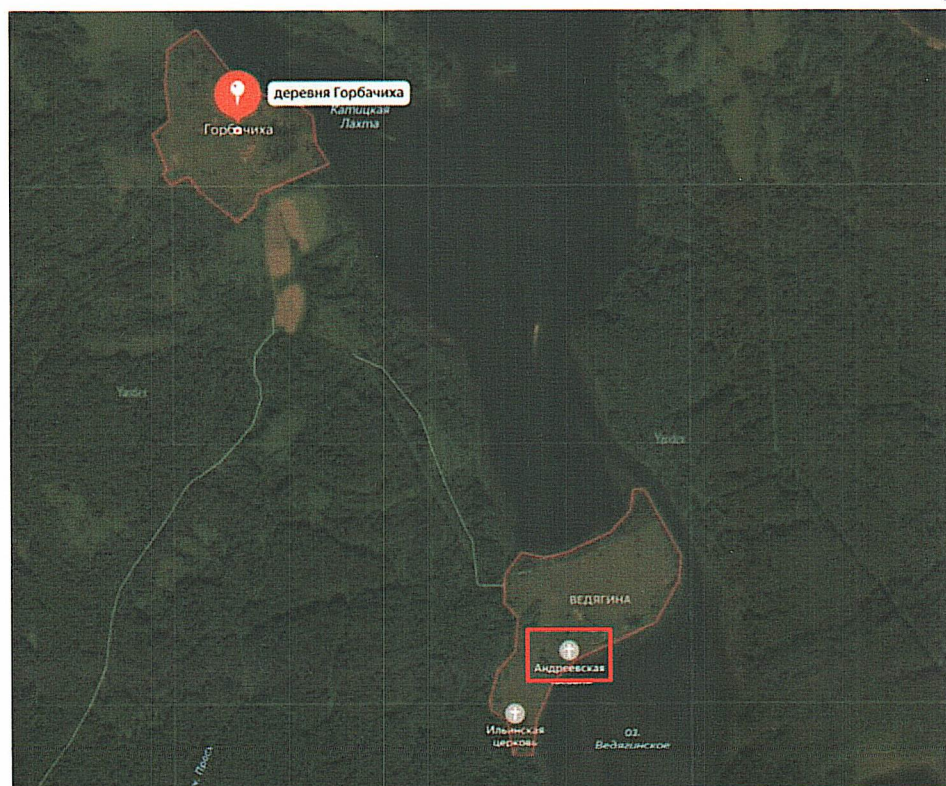
### **ПРЕДМЕТ ОХРАНЫ**

**объекта культурного наследия (памятника истории и культуры) народов  
Российской Федерации регионального значения  
«Часовня во имя святого апостола Андрея Первозванного и Пророка  
Илии», 1890 г., Архангельская область, Плесецкий муниципальный  
округ, дер. Горбачиха, д. 6**

I. Градостроительные характеристики объекта культурного наследия (памятника истории и культуры) народов Российской Федерации регионального значения «Часовня во имя святого апостола Андрея Первозванного и Пророка Илии», 1890 г., Архангельская область, Плесецкий муниципальный округ, дер. Горбачиха, д. 6 (далее – объект культурного наследия «Часовня во имя святого апостола Андрея Первозванного и Пророка Илии»)

1. Местоположение объекта культурного наследия «Часовня во имя святого апостола Андрея Первозванного и Пророка Илии» (в низине на западном берегу озера Ведягинское) показано на рисунке 1.

Рисунок 1

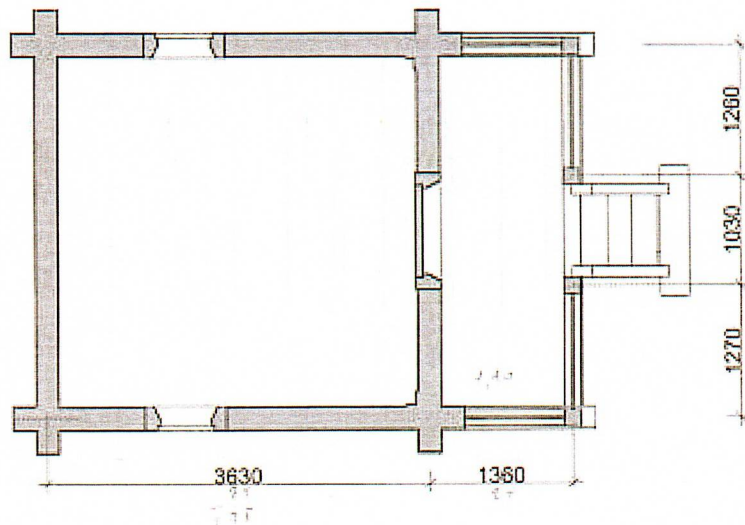
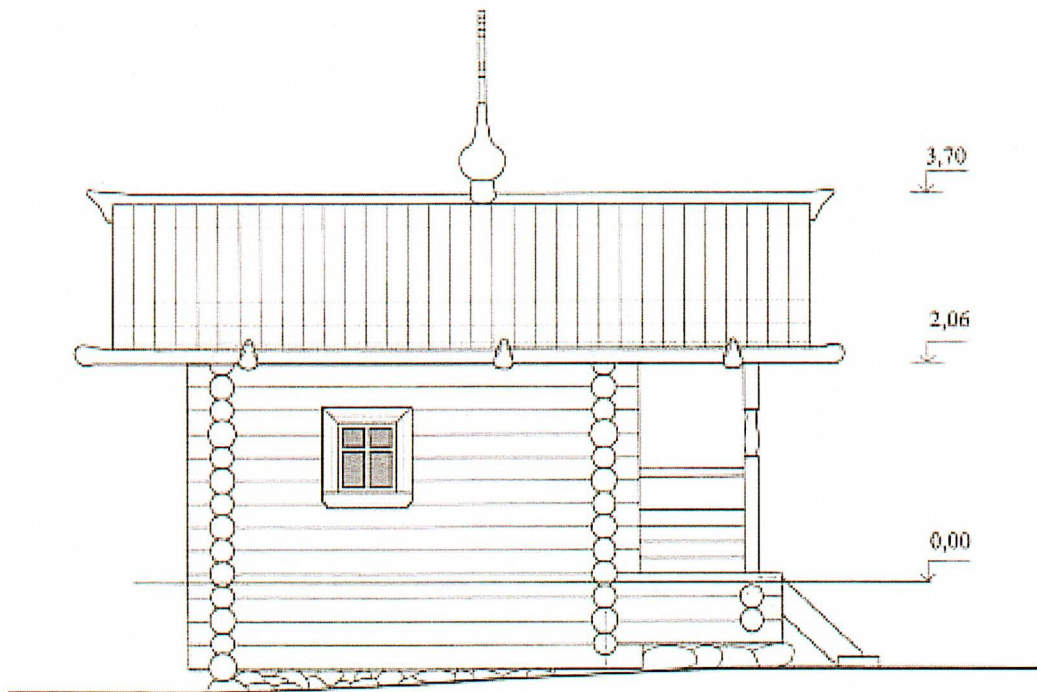


2. Композиционная роль объекта культурного наследия «Часовня во имя святого апостола Андрея Первозванного и Пророка Илии» как исторического ориентира утраченной ныне деревни Видягино, позволяющего визуально фиксировать историческую систему расселения на Кенозерье.

3. Габариты, силуэт объекта культурного наследия «Часовня во имя святого апостола Андрея Первозванного и Пророка Илии» на дату строительства (1890 г.): размеры в плане: 5,24 x 3,56 м; высота до конька крыши 3,45 м, с крестом – 5,40 м.

Габариты, силуэт объекта культурного наследия «Часовня во имя святого апостола Андрея Первозванного и Пророка Илии» на дату строительства (1890 г.) приведены на рисунке 2.

Рисунок 2



II. Архитектурные и конструктивные характеристики объекта культурного наследия (памятника истории и культуры) народов Российской Федерации регионального значения «Часовня во имя святого апостола Андрея Первозванного и Пророка Илии» на дату строительства (1890 г.)

4. Объемно-планировочная структура и архитектурное решение на дату строительства (1890 г.):

1) конфигурация и габаритные размеры плана по внешнему контуру – 5,30х3,80 м.

2) объемно-пространственная композиция объекта культурного наследия «Часовня во имя святого апостола Андрея Первозванного и Пророка Илии» представляет собой традиционную компактную часовню - клеть, состоящую из прямоугольного в плане объема молельного помещения на общем с открытой узкой папертью, подклете, под общей двускатной крышей с выдвинутым залобником на западном фасаде с главкой и крестом. Залобник над папертью поддерживается четырьмя стойками.

5. Габариты, конфигурация, угол наклона скатов, относительные высотные отметки двускатной крыши: нижняя отметка ската кровли – 2,20 м, угол наклона скатов – 34°.

6. Композиционное и архитектурно-художественное оформление фасадов объекта культурного наследия «Часовня во имя святого апостола Андрея Первозванного и Пророка Илии» на дату строительства (1890 г.):

1) количество, осевое расположение, конфигурация и размеры исторических оконных и дверного проемов:

1.1) окна – трехкосячатые, размеры в косяках – 0,78 х 0,85 м, сопряжение дверных колод в ус без заплечиков;

1.2) дверь – дверной проем на четвертом венце организован тремя колодами, размеры в косяках – 1,10 х 1,60 м, соединенными в «ус» без заплечиков. Дверное полотно на шпонках, с коваными жиковинами.

2) однотипные причелины с несложным прорезным узором;

3) колонны, столбы: четыре стойки квадратного сечения с резными «кувшинчиками»;

4) ограждение паперти из досок, забранных в стойки.

7. Конструктивные элементы (вид материала, конструкция, техника исполнения) на дату строительства (1890 г.):

1) фундамент – из валунов под углами и перерубами сруба;

2) стены – рубленые из бревен диаметром 220-250 мм, угловое соединение венцов – «в обло» с остатком;

3) крыша – самцово-слеговой конструкции по «курицам» и потокам;

4) кровля – двухслойная из дороженого теса с рубленным охлупнем на коньке;

5) крест - восьмиконечный, с подкрестным «яблоком» и «юбкой»;

6) главка – реставрационного периода не исторической формы (подлежит уточнению и конкретизации по итогам работ по сохранению

объекта культурного наследия «Часовня во имя святого апостола Андрея Первозванного и Пророка Илии»);

7) чердачное перекрытие – из нешироких плах, уложенных по направлению север-юг;

8) полы – из плах, уложенных по направлению север-юг;

9) внутренняя поверхность стен – тесаная, три стены тесаны в круглый угол.

---