



ПРАВИТЕЛЬСТВО АРХАНГЕЛЬСКОЙ ОБЛАСТИ  
**ИНСПЕКЦИЯ ПО ОХРАНЕ ОБЪЕКТОВ КУЛЬТУРНОГО НАСЛЕДИЯ  
АРХАНГЕЛЬСКОЙ ОБЛАСТИ**

**ПОСТАНОВЛЕНИЕ**

от 15 декабря 2025 г. № 113-п

г. Архангельск

**Об утверждении предмета охраны объекта культурного наследия (памятника истории и культуры) народов Российской Федерации регионального значения «Часовня во имя святых мучеников Кирика и Иулитты», 1861 г., расположенного по адресу: Архангельская область, Плесецкий муниципальный округ, дер. Филипповская**

В соответствии с подпунктом 10 пункта 2 статьи 33, статьей 64 Федерального закона от 25 июня 2002 года № 73-ФЗ «Об объектах культурного наследия (памятниках истории и культуры) народов Российской Федерации», пунктом 29 статьи 6 областного закона от 15 февраля 2010 года № 132-10-ОЗ «О регулировании отношений в сфере сохранения, использования, популяризации и государственной охраны объектов культурного наследия (памятников истории и культуры) народов Российской Федерации на территории Архангельской области», подпунктом 15 пункта 9 Положения об инспекции по охране объектов культурного наследия Архангельской области, утвержденного постановлением Правительства Архангельской области от 28 июня 2016 года № 234-пп, инспекция по охране объектов культурного наследия Архангельской области **п о с т а н о в л я е т**:

1. Утвердить прилагаемый предмет охраны объекта культурного наследия (памятника истории и культуры) народов Российской Федерации регионального значения «Часовня во имя святых мучеников Кирика и Иулитты», 1861 г., расположенного по адресу: Архангельская область, Плесецкий муниципальный округ, дер. Филипповская.



**УТВЕРЖДЕН**  
постановлением инспекции  
по охране объектов культурного  
наследия Архангельской области  
от 15 декабря 2025 г. № 113-п

### **ПРЕДМЕТ ОХРАНЫ**

**объекта культурного наследия (памятника истории и культуры) народов  
Российской Федерации регионального значения  
«Часовня во имя святых мучеников Кирика и Иулитты», 1861 г.,  
расположенного по адресу: Архангельская область, Плесецкий  
муниципальный округ, дер. Филипповская**

I. Градостроительные характеристики объекта культурного наследия (памятника истории и культуры) народов Российской Федерации регионального значения «Часовня во имя святых мучеников Кирика и Иулитты», 1861 г., расположенного по адресу: Архангельская область, Плесецкий муниципальный округ, дер. Филипповская (далее – объект культурного наследия «Часовня во имя святых мучеников Кирика и Иулитты»).

1. Местоположение объекта культурного наследия «Часовня во имя святых мучеников Кирика и Иулитты» (на лесной дороге в 500 метрах на север от храмового комплекса в деревне Филипповская, севернее кладбища Почезерского прихода, обнесённого оградой) приведено на рисунке 1.

Рисунок 1

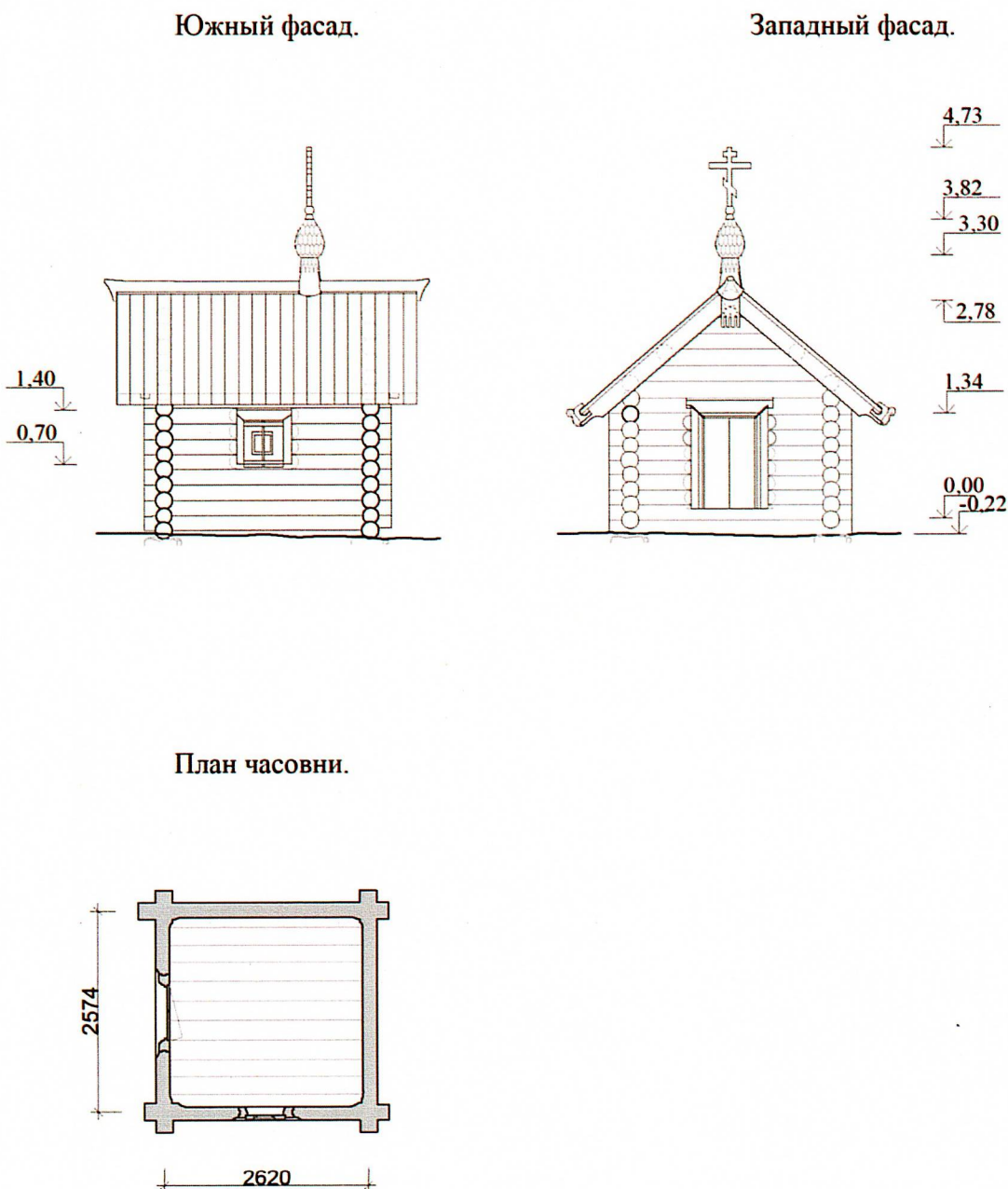


2. Композиционная роль объекта культурного наследия «Часовня во имя святых мучеников Кирика и Иулитты»: расположение в визуальной видимости от ограды кладбища Почезерского прихода, от которой открывается вид на Почезерский погост; является важной составляющей частью всего комплекса построек и частью исторического логистического направления.

3. Габариты, силуэт объекта культурного наследия «Часовня во имя святых мучеников Кирика и Иулитты» на дату постройки (1861 г.): размеры в плане (в осях) – 2,57 x 2,62 м, высота до конька крыши – 2,78 м, до главки – 3,30 м, с крестом – 4,73 м.

Габариты, силуэт объекта культурного наследия «Часовня во имя святых мучеников Кирика и Иулитты» на дату постройки (1861 г.) приведены на рисунке 2.

Рисунок 2



4. Секторы и направления основных видовых раскрытий объекта культурного наследия «Часовня во имя святых мучеников Кирика и Иулитты», носящие круговой характер.

II. Архитектурные и конструктивные характеристики объекта культурного наследия «Часовня во имя святых мучеников Кирика и Иулитты» на дату постройки (1861 г.)

5. Объемно-планировочная структура и архитектурное решение:

1) конфигурация и габаритные размеры в плане по внешнему контуру – 2,84 x 2,80 м;

2) объемно-пространственная композиция – традиционная компактная часовня-клеть, состоящая из равноширокого молельного помещения под двухскатной крышей, увенчанной небольшой главкой на барабане, завершающейся крестом.

6. Пространственно-планировочная структура интерьера – в пределах стен и потолка, состоящая из одного помещения с наружным входом на западной стене, и окном на южной стене.

7. Габариты, конфигурация, угол наклона скатов, относительные высотные отметки двухскатной самцово-слеговой крыши – нижняя отметка ската кровли – 1,34 м, угол наклона скатов – 40°.

8. Расположение, конфигурация, габариты, относительные высотные отметки главки с крестом: высота до главки – 3,30 м, нижняя отметка креста – 3,82 м, верхняя отметка креста – 4,73 м.

9. Габариты, расположение, относительные высотные отметки верхнего уровня капитальных бревенчатых стен основного объема – 1,60 м.

10. Композиционное и архитектурно-художественное оформление фасадов объекта культурного наследия «Часовня во имя святых мучеников Кирика и Иулитты» на дату постройки (1861 г.) – причелины простой формы без резьбы, прикрывающие торцы кровли на западном и восточном фасадах.

11. Местоположение, относительные высотные отметки, конфигурация и размеры исторических оконного и дверного проемов:

1) окно – трехкосячатое на южном фасаде, соединение колод на ус, размеры в косяках – 0,72 x 0,70 м, с зимней рамой на шпонках размерами – 0,50 x 0,60 м, нижняя отметка косяков – 0,70 м, верхняя отметка косяков – 1,40 м;

2) дверь – трехкосячатая, соединение колод – на ус с заплечиками, размеры в косяках – 1,00 x 1,37 м, дверное полотно размерами 0,65 x 1,15 м, набрано из двух широких, толстых тёсаных досок, скреплённых косыми шпонками на кованых жиковинах.

12. Конструктивные элементы (вид материала, конструкция, техника исполнения) на дату постройки (1861 г.):

1) фундамент – из валунов под углами сруба;

2) стены – рубленые из бревен, угловое соединение венцов – в «обло» с остатком;

- 3) крыша – традиционной конструкции по самцам и слегам;
  - 4) кровля – из двух слоев теса, вынос кровли над входом в часовню шире, чем на заднем;
  - 5) главка – покрытая городчатым лемехом на барабане, расширенном к низу, покрытым городчатым лемехом;
  - 6) крест – восьмиконечный, с подкрестным «яблоком» и «юбкой»;
  - 7) перекрытия – цокольное из широких плах, уложенных по направлению запад-восток, чердачное – из плах, уложенных по направлению запад-восток;
  - 8) внутренняя поверхность стен – бревенчатая, отесана в круглый угол.
-