



ПРАВИТЕЛЬСТВО АРХАНГЕЛЬСКОЙ ОБЛАСТИ

МИНИСТЕРСТВО  
ПРИРОДНЫХ РЕСУРСОВ И ЛЕСОПРОМЫШЛЕННОГО КОМПЛЕКСА  
АРХАНГЕЛЬСКОЙ ОБЛАСТИ

**ПОСТАНОВЛЕНИЕ**

от 25 апреля 2025 г. № 28п

г. Архангельск

**О создании зон охраны охотничьих ресурсов  
в общедоступных охотничьих угодьях Архангельской области**

В соответствии с пунктом 1 части 1 статьи 33, статьями 47 и 51 Федерального закона от 24 июля 2009 года № 209-ФЗ «Об охоте и о сохранении охотничьих ресурсов и о внесении изменений в отдельные законодательные акты Российской Федерации», пунктом 69.1 Правил охоты, утвержденных приказом Министерством природных ресурсов и экологии Российской Федерации от 24 июля 2020 года № 477, подпунктом 1 пункта 3 статьи 5 областного закона от 28 мая 2010 года № 161-13-ОЗ «О реализации органами государственной власти Архангельской области государственных полномочий в сфере охоты и сохранения охотничьих ресурсов», подпунктом 27 пункта 9, подпунктом 19 пункта 10 и пунктом 14 Положения о министерстве природных ресурсов и лесопромышленного комплекса Архангельской области, утвержденного постановлением Правительства Архангельской области от 4 марта 2014 года № 92-пп, министерство природных ресурсов и лесопромышленного комплекса Архангельской области **п о с т а н о в л я е т**:

1. Создать зоны охраны охотничьих ресурсов в общедоступных охотничьих угодьях Архангельской области в границах согласно приложению к настоящему постановлению.

2. Настоящее постановление вступает в силу со дня его официального опубликования.

Исполняющий обязанности министра



И.П. Михайлов

**ПРИЛОЖЕНИЕ**  
к постановлению министерства  
природных ресурсов и  
лесопромышленного комплекса  
Архангельской области  
от 25 апреля 2025 года № 28п

**Г Р А Н И Ц Ы**  
**зон охраны охотничьих ресурсов в общедоступных**  
**охотничьих угодьях Архангельской области**

**I. Приморский муниципальный округ Архангельской области**

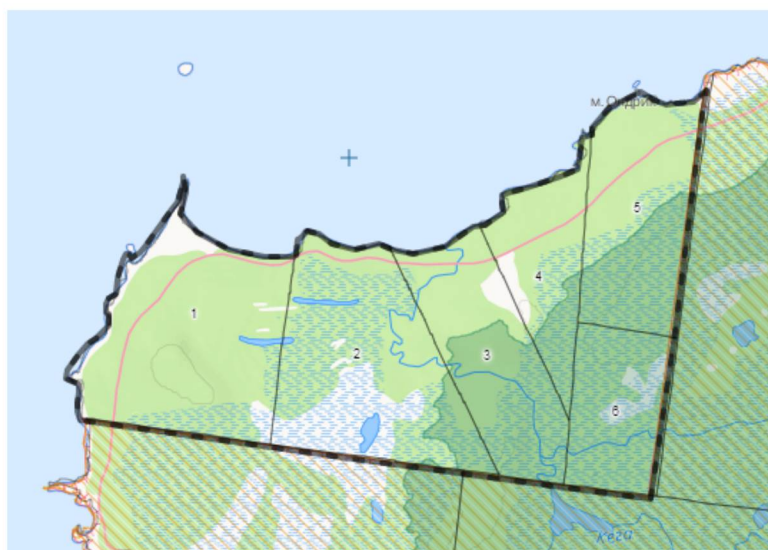
1. Зона охраны охотничьих ресурсов «Кега» площадью 1713,0 га в границах:

северная – от северо-западного угла квартала 1 Лайского участкового лесничества Северодвинского лесничества (далее – Лайское участковое лесничество) по северным границам кварталов 1, 2, 3, 4 и 5 Лайского участкового лесничества до северо-восточного угла квартала 5 Лайского участкового лесничества;

восточная – от северо-восточного угла квартала 5 Лайского участкового лесничества по восточным просекам кварталов 5 и 6 Лайского участкового лесничества до юго-восточного угла квартала 6 Лайского участкового лесничества;

южная – от юго-восточного угла квартала 6 Лайского участкового лесничества по южным просекам кварталов 6, 3, 2, 1 Лайского участкового лесничества до юго-западного угла квартала 1 Лайского участкового лесничества;

западная – от юго-западного угла квартала 1 Лайского участкового лесничества по западной его границе до северо-западного его угла.



Зона охраны охотничьих ресурсов «Кега»

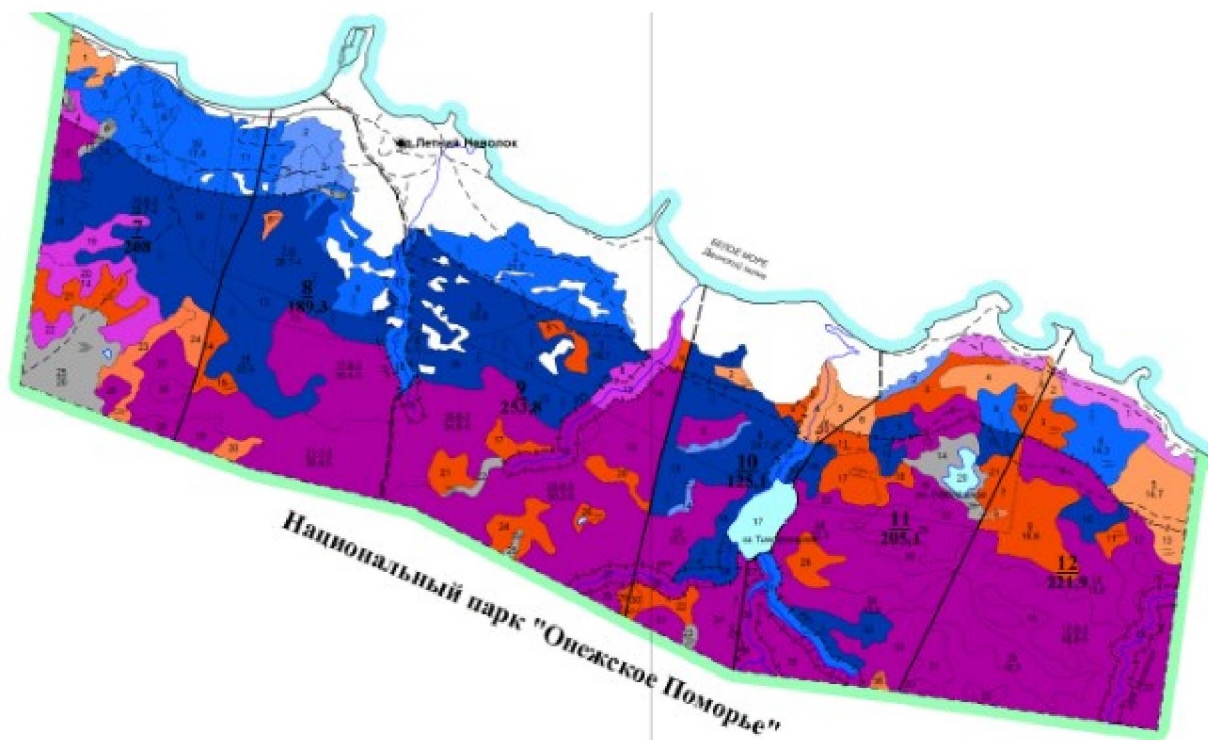
2. Зона охраны охотничьих ресурсов «Летний Наволок» площадью 1203,2 га в границах:

северная — от северо-западного угла квартала 7 Лайского участкового лесничества по северным границам кварталов 7, 8, 9, 10, 11 и 12 Лайского участкового лесничества до северо-восточного угла квартала 12 Лайского участкового лесничества;

восточная — от северо-восточного угла квартала 12 Лайского участкового лесничества по восточной его просеке до юго-восточного его угла;

южная — от юго-восточного угла квартала 12 Лайского участкового лесничества по южным просекам кварталов 12, 11, 10, 9, 8 и 7 Лайского участкового лесничества до юго-западного угла квартала 7 Лайского участкового лесничества;

западная — от юго-западного угла квартала 7 Лайского участкового лесничества по западной его просеке до северо-западного его угла.



Зона охраны охотничьих ресурсов «Летний Наволок»

3. Зона охраны охотничьих ресурсов «Лопатка» площадью 1431,1 га в границах:

северная — от северо-западного угла квартала 13 Лайского участкового лесничества по северной его просеке до северо-восточного его угла;

восточная — от северо-восточного угла квартала 13 Лайского участкового лесничества по восточным просекам кварталов 13, 14, 15 и 16 Лайского участкового лесничества до юго-восточного угла квартала 16 Лайского участкового лесничества;

южная — от юго-восточного угла квартала 16 Лайского участкового



лесничества по южной его просеке до юго-западного его угла;

западная — от юго-западного угла квартала 16 Лайского участкового лесничества по западным границам кварталов 16, 15, 14 и 13 Лайского участкового лесничества до северо-западного угла квартала 13 Лайского участкового лесничества.



Зона охраны охотничьих ресурсов «Лопатка»

4. Зона охраны охотничьих ресурсов «Летняя Золотица» площадью 1235,6 га в границах:

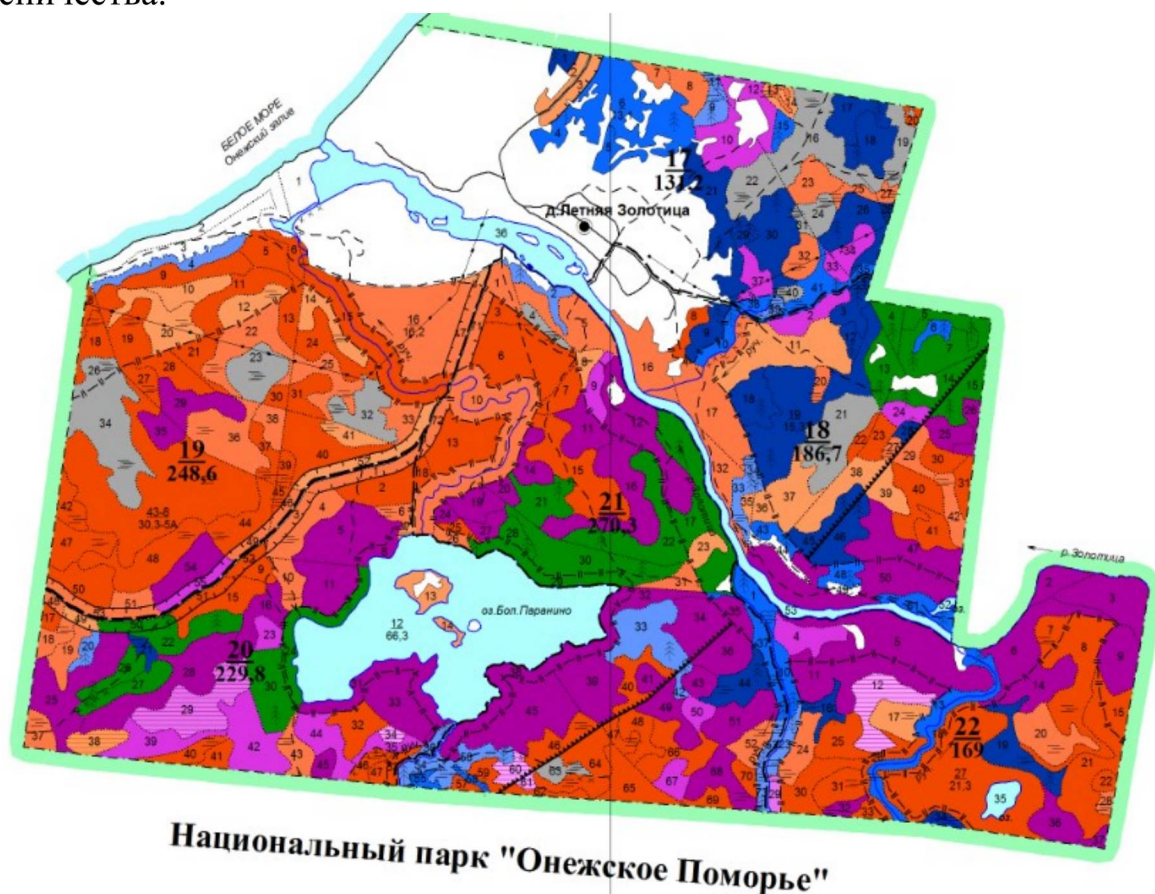
северная — от северо-западного угла квартала 19 Лайского участкового лесничества по северным границам кварталов 19 и 17 Лайского участкового лесничества до северо-восточного угла квартала 17 Лайского участкового лесничества;

восточная — от северо-восточного угла квартала 17 Лайского участкового лесничества по восточной просеке квартала 17 Лайского участкового лесничества до пересечения с северной просекой квартала 18 Лайского участкового лесничества, далее по северной просеке квартала 18 Лайского участкового лесничества до северо-восточного его угла, по западной просеке квартала 18 Лайского участкового лесничества до пересечения с северной просекой квартала 22 Лайского участкового лесничества, далее по северной границе квартала 22 Лайского участкового лесничества до северо-

восточного его угла, по восточной просеке квартала 22 Лайского участкового лесничества до юго-восточного его угла;

южная – от юго-восточного угла квартала 22 Лайского участкового лесничества по южным просекам кварталов 22, 21, 20 Лайского участкового лесничества до юго-западного угла квартала 20 Лайского участкового лесничества;

западная – от юго-западного угла квартала 20 Лайского участкового лесничества по западным просекам кварталов 20 и 19 Лайского участкового лесничества до северо-западного угла квартала 19 Лайского участкового лесничества.



#### Зона охраны охотничьих ресурсов «Летняя Золотица»

5. Зона охраны охотничьих ресурсов «Пушлахта» площадью 2991,8 га в границах:

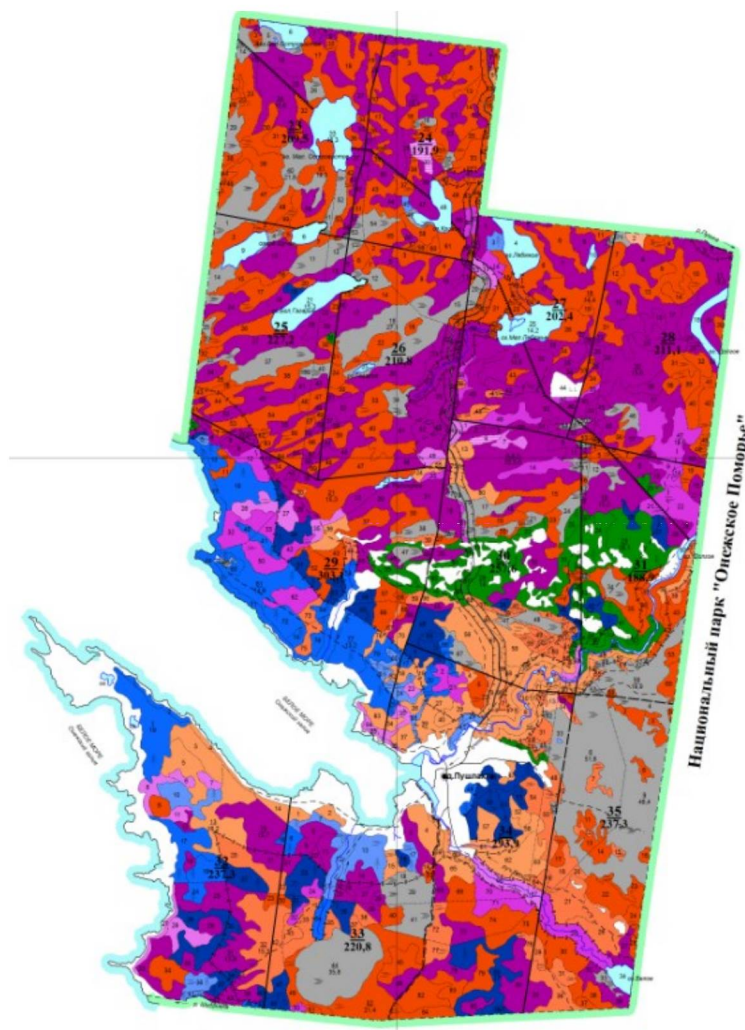
северная – от северо-западного угла квартала 23 Лайского участкового лесничества по северным просекам кварталов 23 и 24 Лайского участкового лесничества до северо-восточного угла квартала 24 Лайского участкового лесничества, далее по восточной просеке квартала 24 Лайского участкового лесничества до северо-западного угла квартала 27 Лайского участкового лесничества, по северным просекам кварталов 27 и 28 Лайского участкового лесничества до северо-восточного угла квартала 28 Лайского участкового лесничества;



восточная — от северо-восточного угла квартала 28 Лайского участкового лесничества по восточным просекам кварталов 28, 31 и 35 Лайского участкового лесничества;

южная — от юго-восточного угла квартала 35 Лайского участкового лесничества по южным границам кварталов 35, 34, 33 и 32 Лайского участкового лесничества до юго-западного угла квартала 32 Лайского участкового лесничества;

западная — от юго-западного угла квартала 32 Лайского участкового лесничества по западной границе квартала 32 Лайского участкового лесничества до северо-западного угла квартала 32 Лайского участкового лесничества от северо-западного угла квартала 32 Лайского участкового лесничества по северо-западным границам кварталов 32 и 33 Лайского участкового лесничества, далее по юго-западным границам кварталов 34 и 29 Лайского участкового лесничества до юго-западного угла квартала 25 Лайского участкового лесничества, далее по западным просекам кварталов 25 и 23 до северо-западного угла квартала 23 Лайского участкового лесничества.



Зона охраны охотничьих ресурсов «Пушлахта»

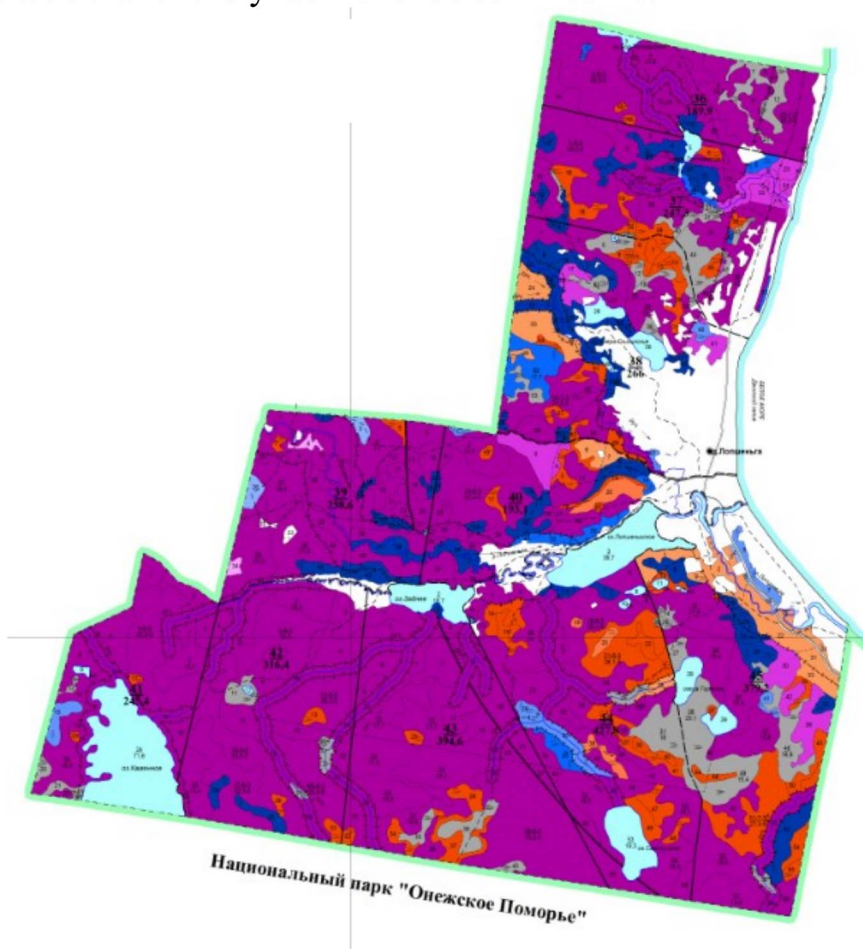
6. Зона охраны охотничьих ресурсов «Лопшеньга» площадью 2918,3 га в границах:

северная — от северо-западного угла квартала 36 Лайского участкового лесничества по северной просеке квартала 36 Лайского участкового лесничества до северо-восточного угла квартала 36 Лайского участкового лесничества;

восточная — от северо-восточного угла квартала 36 Лайского участкового лесничества по восточным границам кварталов 36, 37, 38, 40 и 45 Лайского участкового лесничества до юго-восточного угла квартала 45 Лайского участкового лесничества;

южная — от юго-восточного угла квартала 45 Лайского участкового лесничества по южным просекам кварталов 45, 44, 43, 42 и 41 Лайского участкового лесничества до юго-западного угла квартала 41 Лайского участкового лесничества;

западная — от юго-западного угла квартала 41 Лайского участкового лесничества по западным и северным его просекам, по западной просеке квартала 39 Лайского участкового лесничества до северо-западного угла квартала 39 Лайского участкового лесничества, далее по северным просекам кварталов 39 и 40 Лайского участкового лесничества до юго-западного угла квартала 38 Лайского участкового лесничества, по западным просекам кварталов 38, 37 и 36 Лайского участкового лесничества до северо-западного угла квартала 36 Лайского участкового лесничества.



Зона охраны охотничьих ресурсов «Лопшеньга»



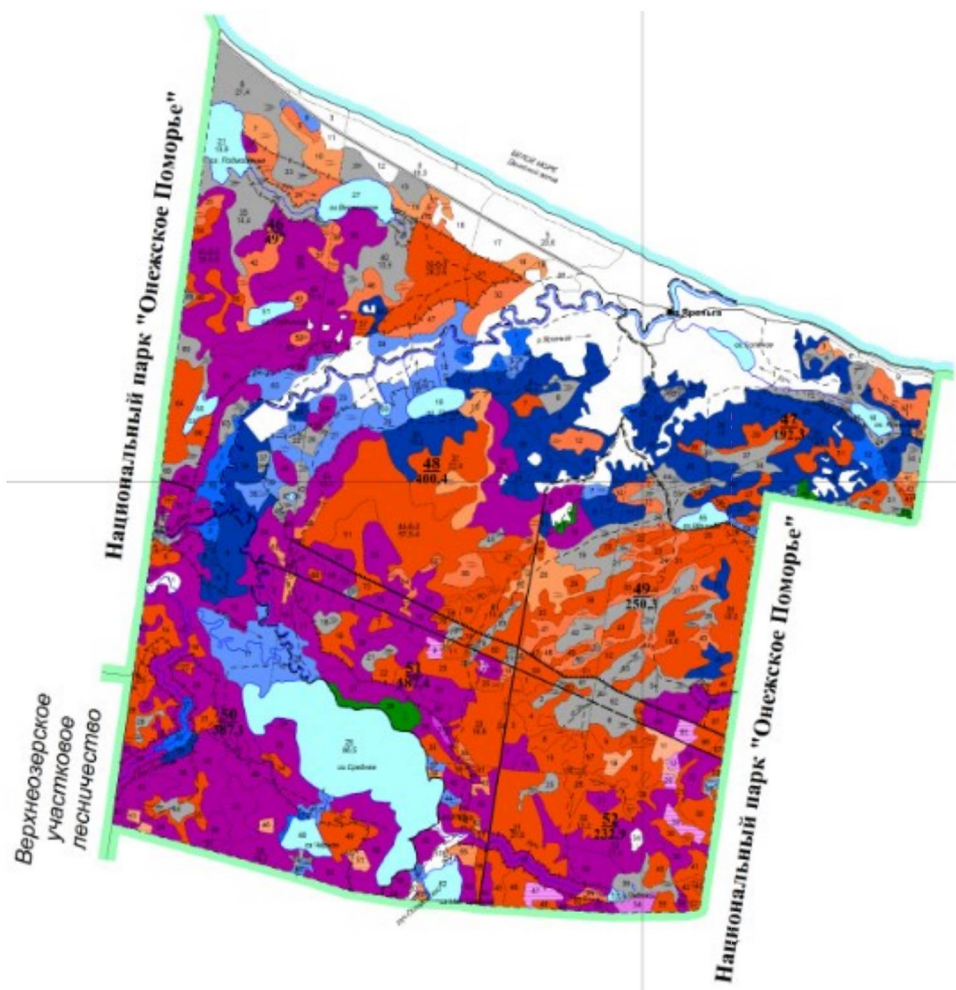
7. Зона охраны охотничьих ресурсов «Яреньга» площадью 2147,4 га в границах:

северная — от северо-западного угла квартала 46 Лайского участкового лесничества по северным границам кварталов 46 и 47 Лайского участкового лесничества до северо-восточного угла квартала 47 Лайского участкового лесничества;

восточная — от северо-восточного угла квартала 47 Лайского участкового лесничества по восточной, южной и восточной просекам квартала 47 Лайского участкового лесничества, далее по восточным просекам кварталов 49 и 52 Лайского участкового лесничества до юго-восточного угла квартала 52;

южная — от юго-восточного угла квартала 52 Лайского участкового лесничества по южной просеке кварталов 52 и 50 Лайского участкового лесничества до юго-западного угла квартала 50 Лайского участкового лесничества;

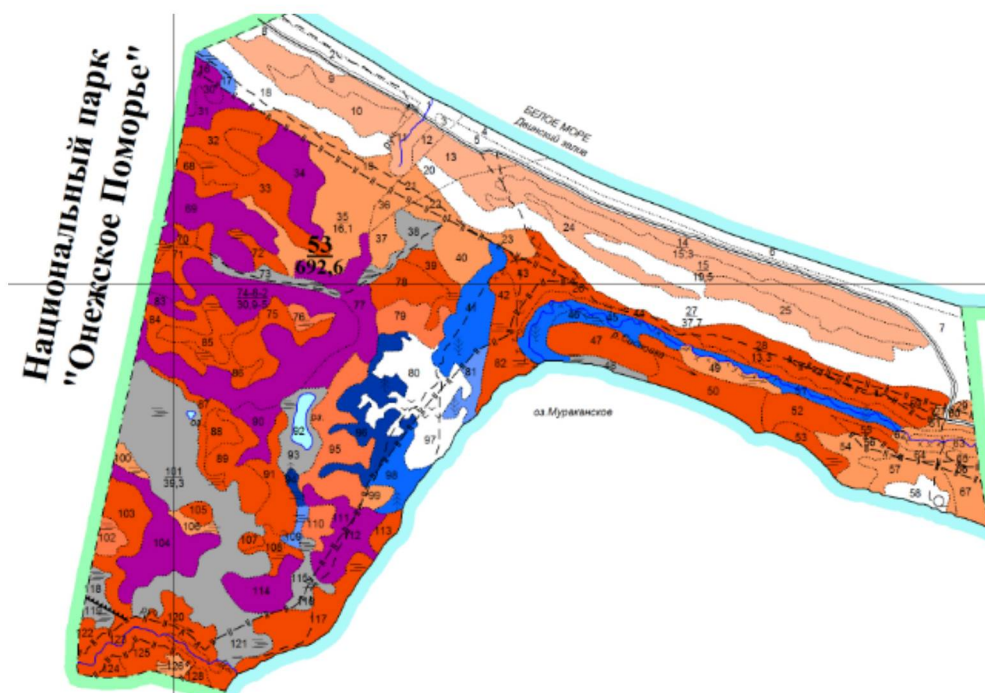
западная — от юго-западного угла квартала 50 Лайского участкового лесничества по западной просеке кварталов 50, 51, 48 и 46 Лайского участкового лесничества до северо-западного угла квартала 46 Лайского участкового лесничества.



Зона охраны охотничьих ресурсов «Яреньга»

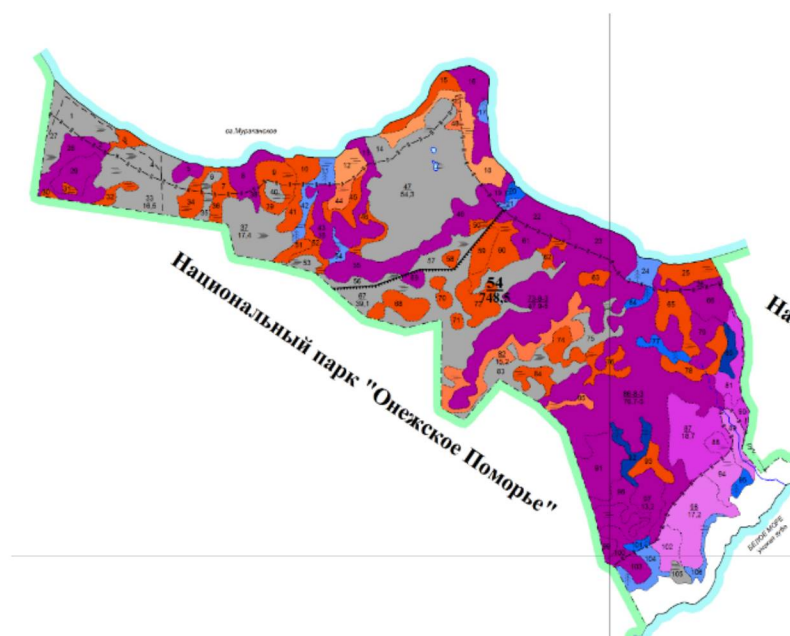


8. Зона охраны охотничьих ресурсов «Сосновка» площадью 692,6 га в границах квартала 53 Лайского участкового лесничества.



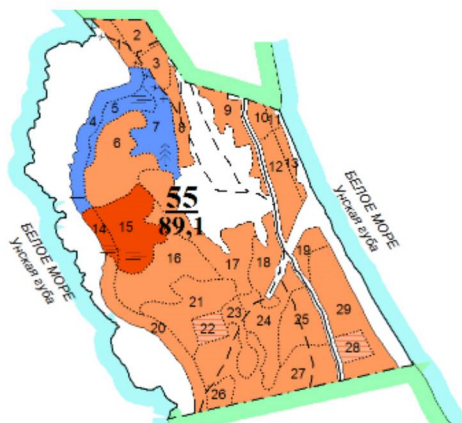
Зона охраны охотничьих ресурсов «Сосновка»

9. Зона охраны охотничьих ресурсов «Мураканское» площадью 748,5 га в границах квартала 54 Лайского участкового лесничества.



Зона охраны охотничьих ресурсов «Мураканское»

10. Зона охраны охотничьих ресурсов «Кислуха» площадью 89,1 га в границах квартала 55 Лайского участкового лесничества.



Зона охраны охотничьих ресурсов «Кислуха»

---