



ПРАВИТЕЛЬСТВО АРХАНГЕЛЬСКОЙ ОБЛАСТИ
**ИНСПЕКЦИЯ ПО ОХРАНЕ ОБЪЕКТОВ КУЛЬТУРНОГО НАСЛЕДИЯ
АРХАНГЕЛЬСКОЙ ОБЛАСТИ**

П О С Т А Н О В Л Е Н И Е

от 15 января 2025 г. № 10-п

г. Архангельск

**Об утверждении границ территорий
объектов культурного наследия (памятников истории и культуры)
народов Российской Федерации, расположенных в Котласском
муниципальном округе Архангельской области**

В соответствии с подпунктом 10 пункта 2 статьи 33 Федерального закона от 25 июня 2002 года № 73-ФЗ «Об объектах культурного наследия (памятниках истории и культуры) народов Российской Федерации», пунктом 28 статьи 6 областного закона от 15 февраля 2010 года № 132-10-ОЗ «О регулировании отношений в сфере сохранения, использования, популяризации и государственной охраны объектов культурного наследия (памятников истории и культуры) народов Российской Федерации на территории Архангельской области», подпунктом 14 пункта 9 Положения об инспекции по охране объектов культурного наследия Архангельской области, утвержденного постановлением Правительства Архангельской области от 28 июня 2016 года № 234-пп, инспекция по охране объектов культурного наследия Архангельской области **п о с т а н о в л я е т**:

1. Утвердить согласно приложению границы территорий объектов культурного наследия (памятников истории и культуры) народов Российской Федерации регионального значения:

«Братское кладбище советских воинов», расположенного по адресу: Архангельская область, Котласский муниципальный округ, г. Сольвычегодск, территория захоронений, сооружение 1, принятого на государственную охрану постановлением администрации Архангельской

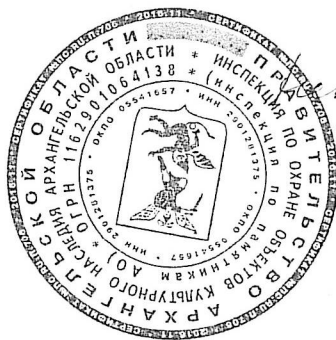
области от 13 августа 1998 года № 207 «О принятии на государственную охрану памятников истории и культуры Архангельской области» (приложение № 1);

«Ограда дома Пьянковых», расположенного по адресу: Архангельская область, Котласский муниципальный округ, г. Сольвычегодск, ул. Ленина, д. 19, принятого на государственную охрану распоряжением министерства культуры Архангельской области от 7 сентября 2016 года № 163-р «О включении объектов, обладающих признаками объекта культурного наследия, в перечень выявленных объектов культурного наследия» (приложение № 2);

«Тюремный корпус», расположенного по адресу: Архангельская область, Котласский муниципальный округ, г. Сольвычегодск, ул. Ленина, д. 19а, принятого на государственную охрану распоряжением министерства культуры Архангельской области от 7 сентября 2016 года № 163-р «О включении объектов, обладающих признаками объекта культурного наследия, в перечень выявленных объектов культурного наследия» (приложение № 3).

2. Настоящее постановление вступает в силу через десять дней со дня его официального опубликования.

Руководитель



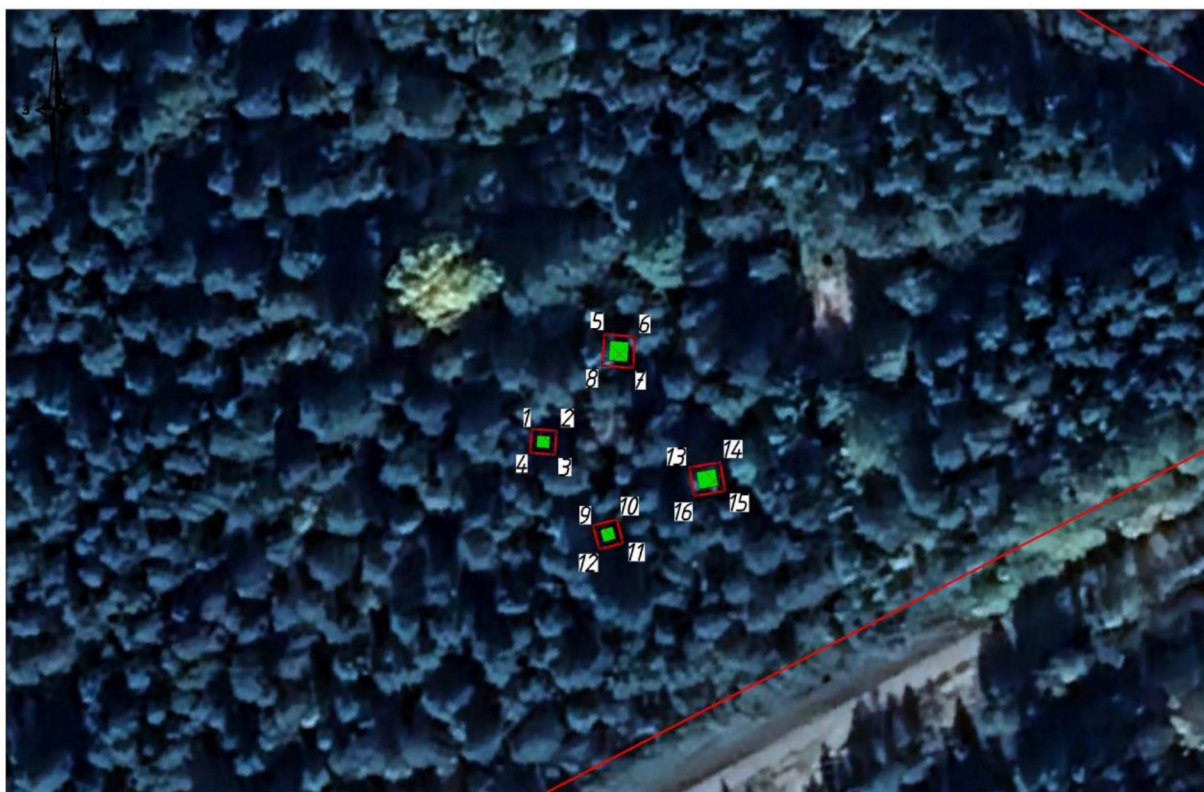
Н.Г. Некрасова
Н.Г. Некрасова

ПРИЛОЖЕНИЕ № 1
к постановлению инспекции
по охране объектов культурного
наследия Архангельской области
от 15 января 2025 г. № 10-п

**План территории объекта культурного наследия
(памятника истории и культуры) народов Российской Федерации**





Наименование: **«Братское кладбище советских воинов»**

Адрес объекта: Архангельская область, Котласский муниципальный округ, г. Сольвычегодск, территория захоронений, сооружение 1



Масштаб 1:1000

Условные обозначения:

- | | |
|---|---|
|  | Объект культурного наследия регионального значения "Братское кладбище советских воинов" |
|  | Границы территории объекта культурного наследия |
|  | Номер характерной (поворотной) точки границ территории объекта культурного наследия |
|  | Границы земельных участков, зарегистрированные в ЕГРН |

**Каталог координат поворотных точек границ территории
объекта культурного наследия (памятника истории и культуры)
народов Российской Федерации «Братское кладбище советских воинов»**

Система координат МСК-29, зона – 3

Номер поворотной точки	X	Y
1 контур		
1	294991.57	3553337.32
2	294991.21	3553341.50
3	294987.21	3553341.16
4	294987.57	3553336.98
1	294991.57	3553337.32
2 контур		
5	295007.47	3553349.52
6	295007.05	3553354.69
7	295001.80	3553354.29
8	295002.18	3553349.12
5	295007.47	3553349.52
3 контур		
9	294975.31	3553347.59
10	294976.39	3553351.57
11	294972.41	3553352.63
12	294971.33	3553348.68
9	294975.31	3553347.59
4 контур		
13	294985.08	3553363.79
14	294986.00	3553368.96
15	294981.21	3553369.82
16	294980.28	3553364.65
13	294985.08	3553363.79

Площадь территории объекта культурного наследия (памятника истории и культуры) народов Российской Федерации – 87 кв. м.

Координаты поворотных точек границ территории объекта культурного наследия (памятника истории и культуры) народов Российской Федерации определены геодезическим методом, среднеквадратическая погрешность измерений M_t составляет 0,1 м.

**Описание границ территории объекта культурного наследия
(памятника истории и культуры) народов Российской Федерации
«Братское кладбище советских воинов»**

Границы территории объекта культурного наследия (памятника истории и культуры) народов Российской Федерации состоят из 4 контуров и проходят:

1 контур:

от точки 1 до точки 2 в юго-восточном направлении на расстоянии 4,198 м;

от точки 2 до точки 3 в юго-западном направлении на расстоянии 4,017 м;

от точки 3 до точки 4 в северо-западном направлении на расстоянии 4,198 м;

от точки 4 до точки 1 в северо-восточном направлении на расстоянии 4,017 м;

2 контур:

от точки 5 до точки 6 в юго-восточном направлении на расстоянии 5,191 м;

от точки 6 до точки 7 в юго-западном направлении на расстоянии 5,26 м;

от точки 7 до точки 8 в северо-западном направлении на расстоянии 5,188 м;

от точки 8 до точки 5 в северо-восточном направлении на расстоянии 5,309 м;

3 контур:

от точки 9 до точки 10 в северо-восточном направлении на расстоянии 4,117 м;

от точки 10 до точки 11 в юго-восточном направлении на расстоянии 4,121 м;

от точки 11 до точки 12 в юго-западном направлении на расстоянии 4,099 м;

от точки 12 до точки 9 в северо-западном направлении на расстоянии 4,126 м;

4 контур:

от точки 13 до точки 14 в северо-восточном направлении на расстоянии 5,25 м;

от точки 14 до точки 15 в юго-восточном направлении на расстоянии 4,863 м;

от точки 15 до точки 16 в юго-западном направлении на расстоянии 5,253 м;

от точки 16 до точки 13 в северо-западном направлении на расстоянии 4,879 м.

ПРИЛОЖЕНИЕ № 2
к постановлению инспекции
по охране объектов культурного
наследия Архангельской области
от 15 января 2025 г. № 10-п

**План территории объекта культурного наследия
(памятника истории и культуры) народов Российской Федерации**





Наименование: «Ограда дома Пьянковых»

Адрес объекта: Архангельская область, Котласский муниципальный
округ, г. Сольвычегодск, ул. Ленина, д. 19



Масштаб 1:1000

Условные обозначения:

-  Объект культурного наследия регионального значения «Ограда дома Пьянковых»
-  Границы территории объекта культурного наследия
-  1 Номер характерной (поворотной) точки границ территории объекта культурного наследия
-  Границы земельных участков, зарегистрированные в ЕГРН

**Каталог координат поворотных точек границ территории
объекта культурного наследия (памятника истории и культуры)
народов Российской Федерации «Ограда дома Пьянковых»**

Система координат МСК-29, зона – 3

Номер поворотной точки	X	Y
1	294859.82	3555107.39
2	294860.92	3555110.07
3	294847.76	3555116.39
4	294831.36	3555123.85
5	294842.33	3555147.12
6	294865.50	3555196.08
7	294862.94	3555197.42
8	294839.70	3555148.35
9	294827.42	3555122.40
10	294846.60	3555113.81
1	294859.82	3555107.39

Площадь территории объекта культурного наследия (памятника истории и культуры) народов Российской Федерации – 335 кв. м.

Координаты поворотных точек границ территории объекта культурного наследия (памятника истории и культуры) народов Российской Федерации определены геодезическим методом, среднеквадратическая погрешность измерений M_t составляет 0,1 м.

**Описание границ территории объекта культурного наследия
(памятника истории и культуры) народов Российской Федерации
«Ограда дома Пьянковых»**

Границы территории объекта культурного наследия (памятника истории и культуры) народов Российской Федерации проходят:

от точки 1 до точки 2 в северо-восточном направлении на расстоянии 2,901 м;

от точки 2 до точки 3 в юго-восточном направлении на расстоянии 14,596 м;

от точки 3 до точки 4 в юго-восточном направлении на расстоянии 18,012 м;

от точки 4 до точки 5 в северо-восточном направлении на расстоянии 25,735 м;

от точки 5 до точки 6 в северо-восточном направлении на расстоянии 54,159 м;

от точки 6 до точки 7 в юго-восточном направлении на расстоянии 2,894 м;

от точки 7 до точки 8 в юго-западном направлении на расстоянии 54,298 м;

от точки 8 до точки 9 в юго-западном направлении на расстоянии 28,703 м;

от точки 9 до точки 10 в северо-западном направлении на расстоянии 21,016 м;

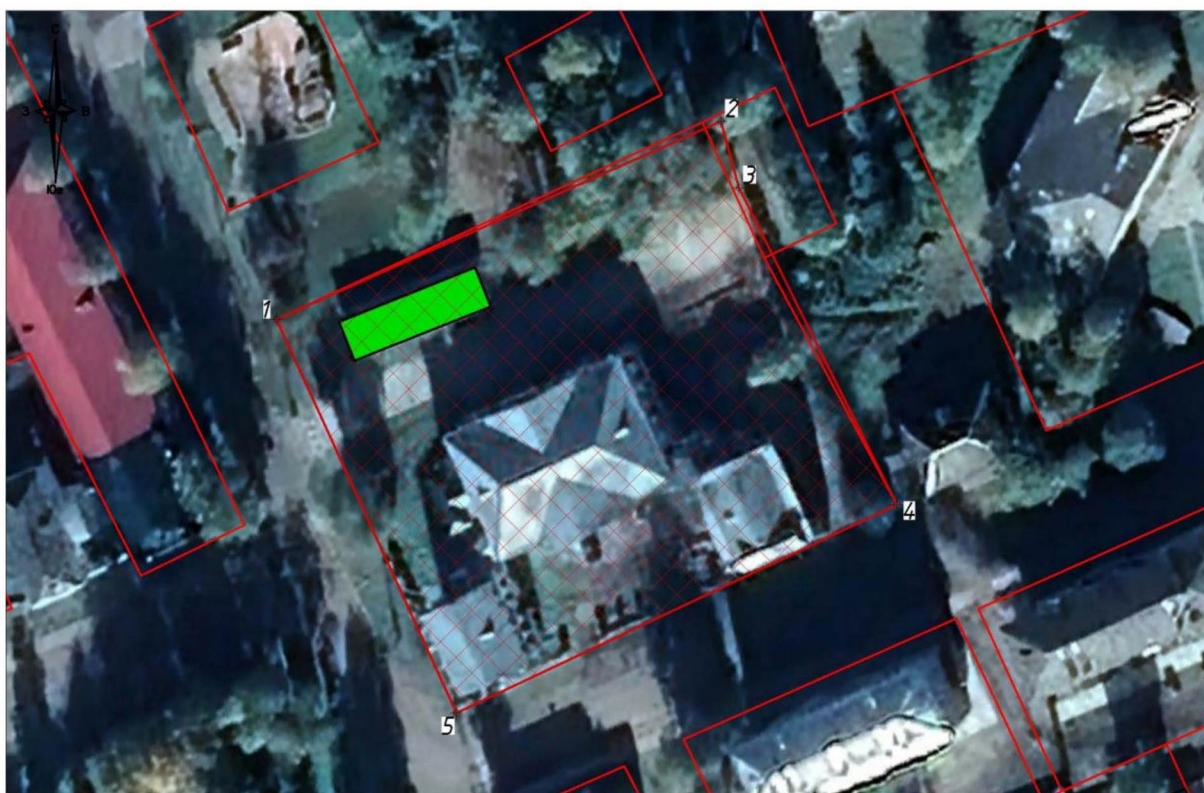
от точки 10 до точки 1 в северо-западном направлении на расстоянии 14,69 м.

ПРИЛОЖЕНИЕ № 3
к постановлению инспекции
по охране объектов культурного
наследия Архангельской области
от 15 января 2025 г. № 10-п

**План территории объекта культурного наследия
(памятника истории и культуры) народов Российской Федерации**





Наименование: «Тюремный корпус»

Адрес объекта: Архангельская область. Котласский муниципальный округ, г. Сольвычегодск, ул. Ленина, д. 19а



Масштаб 1:1000

Условные обозначения:

-  Объект культурного наследия регионального значения «Тюремный корпус»
-  Границы территории объекта культурного наследия
-  Номер характерной (поворотной) точки границ территории объекта культурного наследия
-  Границы земельных участков, зарегистрированные в ЕГРН

**Каталог координат поворотных точек границ территории
объекта культурного наследия (памятника истории и культуры)
народов Российской Федерации «Тюремный корпус»**

Система координат МСК-29, зона – 3

Номер поворотной точки	X	Y
1	294895.03	3555092.67
2	294928.35	3555167.43
3	294917.18	3555170.43
4	294863.82	3555196.98
5	294828.82	3555122.91
1	294895.03	3555092.67

Площадь территории объекта культурного наследия (памятника истории и культуры) народов Российской Федерации – 5818 кв. м.

Координаты поворотных точек границ территории объекта культурного наследия (памятника истории и культуры) народов Российской Федерации определены геодезическим методом, среднеквадратическая погрешность измерений M_t составляет 0,1 м.

**Описание границ территории объекта культурного наследия
(памятника истории и культуры) народов Российской Федерации
«Тюремный корпус»**

Границы территории объекта культурного наследия (памятника истории и культуры) народов Российской Федерации проходят:

от точки 1 до точки 2 в северо-восточном направлении на расстоянии 81,85 м;

от точки 2 до точки 3 в юго-восточном направлении на расстоянии 11,57 м;

от точки 3 до точки 4 в юго-восточном направлении на расстоянии 59,60 м;

от точки 4 до точки 5 в юго-западном направлении на расстоянии 81,92 м;

от точки 5 до точки 1 в северо-западном направлении на расстоянии 72,79 м.