



ПРАВИТЕЛЬСТВО АРХАНГЕЛЬСКОЙ ОБЛАСТИ

ПОСТАНОВЛЕНИЕ

от 15 августа 2025 г. № 710-пп

г. Архангельск

О внесении изменений в отдельные положения об особо охраняемых природных территориях регионального значения

В соответствии со статьей 23 Федерального закона от 14 марта 1995 года № 33-ФЗ «Об особо охраняемых природных территориях», подпунктом 4 пункта 2 статьи 12 областного закона от 24 февраля 2015 года № 242-14-ОЗ «Об особо охраняемых природных территориях в Архангельской области» Правительство Архангельской области **п о с т а н о в л я е т**:

1. Утвердить прилагаемые изменения, которые вносятся в отдельные положения об особо охраняемых природных территориях регионального значения.

2. Министерству природных ресурсов и лесопромышленного комплекса Архангельской области совместно с государственным бюджетным учреждением Архангельской области «Центр природопользования и охраны окружающей среды» обеспечить внесение сведений в государственный кадастр особо охраняемых природных территорий регионального и местного значения в течение 20 рабочих дней со дня вступления в силу настоящего постановления.

3. Настоящее постановление вступает в силу со дня его официального опубликования.

**Исполняющий обязанности
председателя Правительства
Архангельской области**



Д.В. Рожин

УТВЕРЖДЕНЫ
постановлением Правительства
Архангельской области
от 15 августа 2025 г. № 710-пп

**ИЗМЕНЕНИЯ,
которые вносятся в отдельные положения об особо охраняемых
природных территориях регионального значения**

1. В Положении об Онском государственном природном биологическом заказнике регионального значения, утвержденном постановлением Правительства Архангельской области от 13 сентября 2016 года 355-пп:

1) абзац первый пункта 3 изложить в следующей редакции:

«3. Заказник расположен в Лешуконском муниципальном округе Архангельской области на территории Ценогорского участкового лесничества Лешуконского лесничества и имеет следующие границы:»;

2) приложение № 2 к указанному Положению изложить в следующей редакции:

«ПРИЛОЖЕНИЕ № 2
к Положению об Онском государственном
природном биологическом заказнике
регионального значения
(в редакции постановления Правительства
Архангельской области
от 15 августа 2025 г. № 710-пп)

**КАРТА-СХЕМА
Онского государственного природного биологического
заказника регионального значения**



2. В Положении о Важском государственном природном биологическом заказнике регионального значения, утвержденном постановлением Правительства Архангельской области от 13 сентября 2016 года № 365-пп:

1) абзацы первый – четвертый пункта 3 изложить в следующей редакции:

«3. Заказник расположен в Вельском муниципальном округе Архангельской области и имеет следующие границы:

северная – от восточной просеки квартала 52 Пакшеньгского участкового лесничества Вельского лесничества по лесной дороге между деревней Ивановской и деревней Першинской, проходящей по кварталам 47, 41 – 43 Судромского участкового лесничества Вельского лесничества, и по северной границе квартала 233 Важского участкового лесничества Вельского лесничества до поселка Иванское, далее по западной и южной границам поселка Иванское до пересечения с западной границей полосы отвода автомобильной дороги общего пользования федерального значения М-8 «Холмогоры» Москва – Ярославль – Вологда – Архангельск;

восточная и южная – по западной стороне полосы отвода автомобильной дороги общего пользования федерального значения М-8 «Холмогоры» Москва – Ярославль – Вологда – Архангельск, огибая с западной стороны границы поселка Погост, до развилки с дорогой к деревне Коллектив, далее по полосе отвода дороги к деревне Коллектив, огибая границы кладбища, далее до северной границы квартала 237 Важского участкового лесничества Вельского лесничества и далее на восток до левого берега реки Вага, далее по левому берегу реки Вага вверх по течению до пересечения с трассой газопровода «Нюксеница – Архангельск»;

западная – по трассе газопровода «Нюксеница – Архангельск» до пересечения с лесной дорогой между деревней Ивановской и деревней Першинской и далее по лесной дороге до пересечения с восточной просекой квартала 52 Пакшеньгского участкового лесничества Вельского лесничества.»;

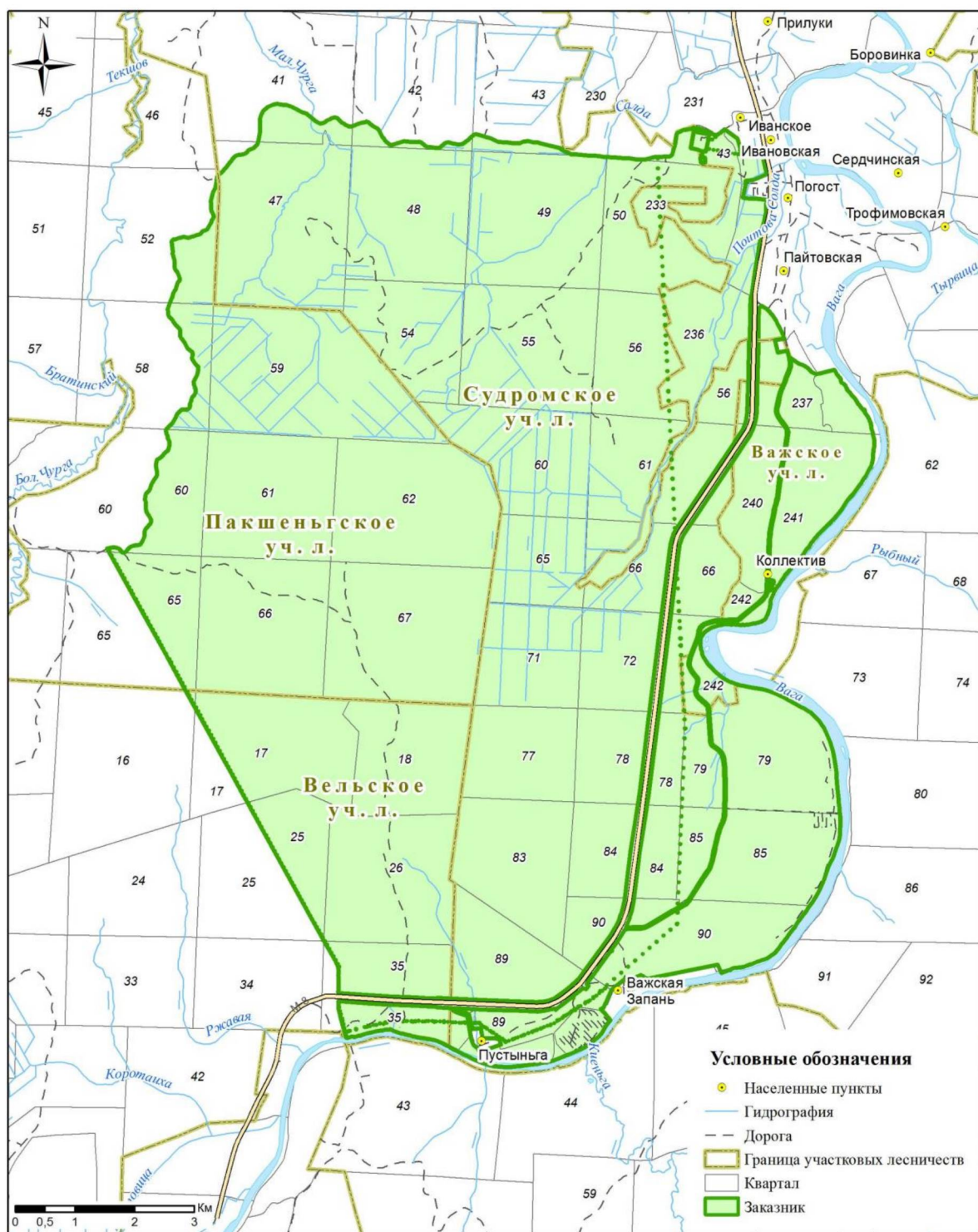
2) абзац пятый подпункта 8 пункта 7 изложить в следующей редакции:

«транспортных средств граждан, проживающих в деревнях Першинская, Федоровская, Артемковская, Горы, Ивановская, Коллектив, Луневская, Пайтовская, Прилуки Ефремковская, Окуловская, Петрегино и Степанковская, поселках Пустыньга, Шокша, Важская Запань, Иванское и Погост Вельского муниципального округа Архангельской области, по существующей дороге, проходящей по кварталам 43, 50, 49, 55, 54 Судромского участкового лесничества и кварталам 59, 62, 61, 66, 65, 60 Пакшеньгского участкового лесничества.»;

3) приложение № 2 к указанному Положению изложить в следующей редакции:

«ПРИЛОЖЕНИЕ № 2
к Положению о Важском государственном
природном биологическом заказнике
регионального значения
(в редакции постановления Правительства
Архангельской области
от 15 августа 2025 г. № 710-пп)

КАРТА-СХЕМА
Важского государственного природного биологического
заказника регионального значения



3. В Положении об Усть-Четласском государственном природном ландшафтном заказнике регионального значения, утвержденном постановлением Правительства Архангельской области от 20 сентября 2016 года № 382-пп:

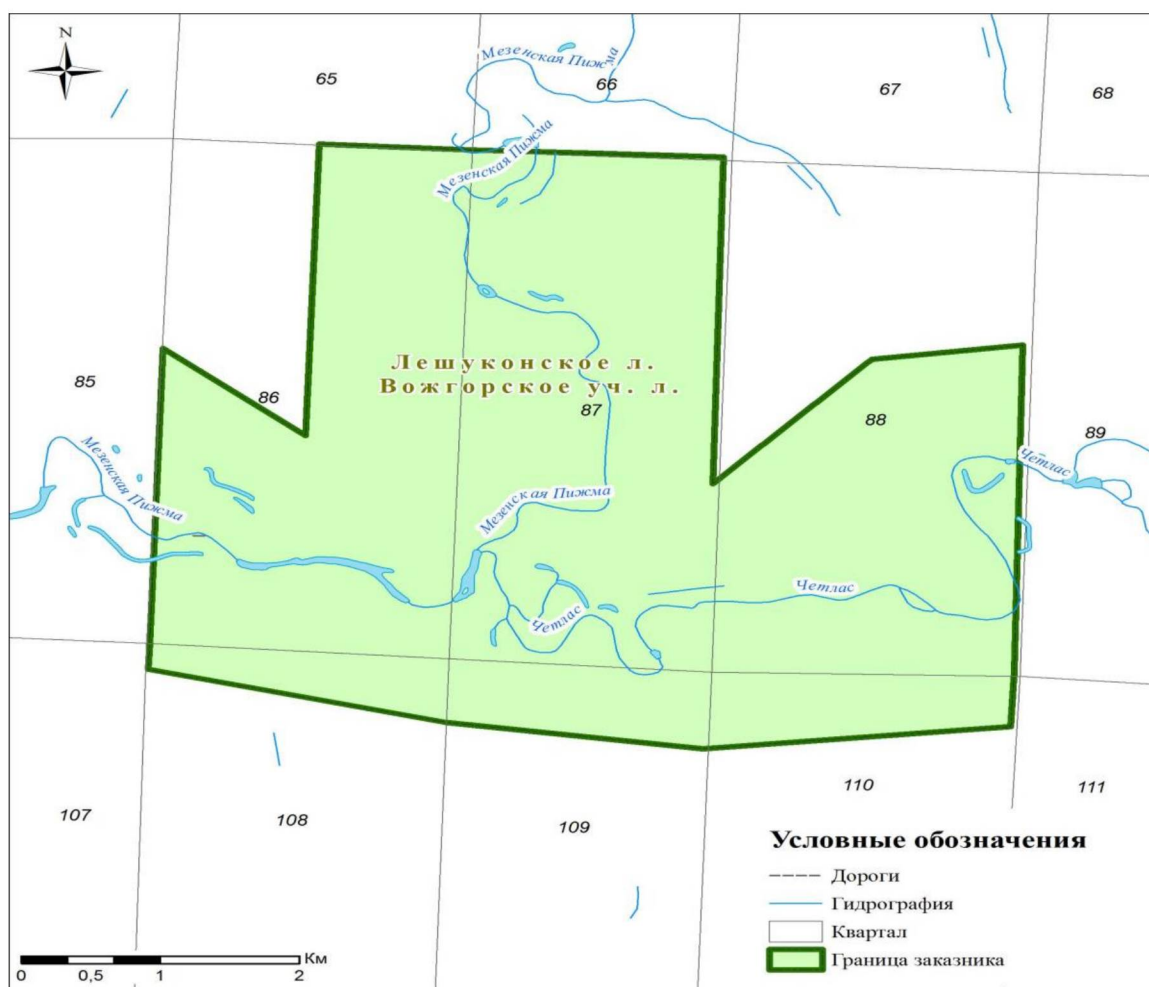
1) абзац первый пункта 3 изложить в следующей редакции:

«3. Заказник расположен в Лешуконском муниципальном округе Архангельской области на территории Вожгорского участкового лесничества Лешуконского лесничества в квартале 87, являющемся генетическим резерватом, и на части территорий следующих кварталов: 86 (выделы 8 – 10, 12 – 16, 19 – 27, 30 – 33, 35 – 39, 42, 43, 46 – 49, 51 – 90, 93, 96, 99), 88 (выделы 20 – 27, 29 – 61, 63, 66 – 69), 108 (выделы 1 – 4, 7 – 10, 14 – 16, 30, 33, 34, 38), 109 (выделы 1 – 11, 13, 14, 19, 43, 47, 49), 110 (выделы 1 – 3, 34, 36).»;

2) приложение № 2 к указанному Положению изложить в следующей редакции:

«ПРИЛОЖЕНИЕ № 2
к Положению об Усть-Четласском
государственном природном
ландшафтном заказнике
регионального значения
(в редакции постановления
Правительства Архангельской области
от 15 августа 2025 г. № 710-пп)

КАРТА-СХЕМА
Усть-Четласского государственного природного ландшафтного
заказника регионального значения



».

4. В Положении о Звозском государственном природном парке регионального значения, утвержденном постановлением Правительства Архангельской области от 22 ноября 2023 года № 1143-пп:

1) абзацы второй и третий пункта 3 изложить в следующей редакции:

«кварталы 10, 17 (выделы 32, 33, 41 – 46, части выделов 72 – 75), 18, 19 (выделы 1 – 14, 20 – 32, 34 – 37, 39 – 40, 42, части выделов 33, 41, 43), 26 (выделы 18 – 24, 35 – 40, 54 – 56, 68 – 70, 72, 73, 78 – 81, 83, части выделов 71, 82) Звозского участкового лесничества;

кварталы 42 (части выделов 26, 27, выделы 28 – 34, части выделов 35 – 39, выделы 40 – 61, 63), 43 (части выделов 1, 3, 4, выделы 2, 5 – 20), 44, 45, 46 (выделы 3 – 7, 10, 11, 14 – 17, части выделов 18 – 21, выделы 35, 36, 42) Заречного участкового лесничества;»;

2) подпункт 1 пункта 8 изложить в следующей редакции:

«1) рекреационная зона – на левом берегу р. Северной Двины в границах кварталов:

кварталы 10, 17 (выделы 32, 33, 40 – 46, 72 – 75), 18, 19 (выделы 1 – 14, 20 – 31, 33 – 37, 39 – 43), 26 (выделы 18 – 24, 35 – 40, 54 – 56, 68 – 70, 72, 73, 78, 80 – 83, часть выдела 71) Звозского участкового лесничества;

кварталы 42 (части выделов 25 – 27, выделы 28 – 36, часть выдела 37, выделы 38 – 59), 43 (части выделов 1, 3, 4, выделы 2, 5 – 20), 44, 45, 46 (выделы 3 – 7, 10, 11, 14 – 19, часть выдела 20, выделы 35, 36, часть выдела 37) Заречного участкового лесничества;»;

3) приложение № 2 к указанному Положению изложить в следующей редакции:

«ПРИЛОЖЕНИЕ № 2
к Положению о Звозском
государственном природном парке
регионального значения
(в редакции постановления Правительства
Архангельской области
от 15 августа 2025 г. № 710-пп)

**КАРТА-СХЕМА
Звозского государственного природного парка
регионального значения**

