



ПРАВИТЕЛЬСТВО АРХАНГЕЛЬСКОЙ ОБЛАСТИ

ПОСТАНОВЛЕНИЕ

от 29 апреля 2025 г. № 381-пп

г. Архангельск

О границах зеленых зон Емецкого лесничества Архангельской области

В соответствии со статьей 114 Лесного кодекса Российской Федерации, пунктом 12 Правил изменения границ земель, на которых располагаются леса, указанные в пунктах 3 и 4 части 1 статьи 114 Лесного кодекса Российской Федерации, и определения функциональных зон в лесах, расположенных в лесопарковых зонах, утвержденных постановлением Правительства Российской Федерации от 21 декабря 2019 года № 1755, пунктом 4.1 статьи 4 областного закона от 27 июня 2007 года № 368-19-ОЗ «О реализации органами государственной власти Архангельской области государственных полномочий в сфере лесных отношений» Правительство Архангельской области **п о с т а н о в л я е т:**

1. Утвердить прилагаемую проектную документацию по проектированию границ лесов, расположенных в зеленых зонах Емецкого лесничества Архангельской области, разработанную обществом с ограниченной ответственностью «Волжский институт леса».

2. Министерству природных ресурсов и лесопромышленного комплекса Архангельской области обеспечить внесение информации об изменении границ земель, на которых располагаются леса, указанные в пункте 3 части 1 статьи 114 Лесного кодекса Российской Федерации, в государственный лесной реестр Архангельской области в течение 30 календарных дней со дня вступления в силу настоящего постановления.

3. Настоящее постановление вступает в силу со дня его официального опубликования.

**Первый заместитель Губернатора
Архангельской области –
председатель Правительства
Архангельской области**



А.В. Алсуфьев

УТВЕРЖДЕНА
постановлением Правительства
Архангельской области
от 29 апреля 2025 г. № 381-пп

ПРОЕКТНАЯ ДОКУМЕНТАЦИЯ
по проектированию границ лесов, расположенных в зеленых
зонах Емецкого лесничества Архангельской области

Введение

Основной задачей проектной документации по проектированию границ лесов, расположенных в зеленых зонах Емецкого лесничества Архангельской области (далее – проектная документация), является определение границы лесов, расположенных в зеленых зонах Емецкого лесничества Архангельской области (далее – Емецкое лесничество) в соответствии с законодательством Российской Федерации и законодательством Архангельской области. Проектная документация разработана с соблюдением Правил изменения границ земель, на которых располагаются леса, указанные в пунктах 3 и 4 части 1 статьи 114 Лесного кодекса Российской Федерации, и определения функциональных зон в лесах, расположенных в лесопарковых зонах, утвержденных постановлением Правительства Российской Федерации от 21 декабря 2019 года № 1755 (далее – Правила изменения границ земель), и ГОСТа 17.5.3.01-78 «Охрана природы. Земли. Состав и размер зеленых зон городов».

Проектная документация разработана с учетом следующих нормативных правовых актов:

- 1) Федеральный закон от 30 марта 1999 года № 52-ФЗ «О санитарно-эпидемиологическом благополучии населения»;
- 2) Федеральный закон от 10 января 2002 года № 7-ФЗ «Об охране окружающей среды»;
- 3) Федеральный закон от 4 декабря 2006 года № 200-ФЗ «Лесной кодекс Российской Федерации»;
- 4) Федеральный закон от 4 декабря 2006 года № 201-ФЗ «О введении в действие Лесного кодекса Российской Федерации»;
- 5) Правила изменения границ земель;
- 6) СанПиН 2.2.1/2.1.1.1200-03 «Санитарно-защитные зоны и санитарная классификация предприятий, сооружений и иных объектов»;
- 7) ГОСТ 17.5.3.01-78 «Охрана природы. Земли. Состав и размер зеленых зон городов»;
- 8) ГОСТ Р 7.0.97-2016 «Национальный стандарт Российской Федерации. Система стандартов по информации, библиотечному и издательскому делу.

Организационно-распорядительная документация. Требования к оформлению документов»;

9) приказ Федерального агентства лесного хозяйства от 29 сентября 2017 года № 518 «Об установлении границ Емецкого лесничества в Архангельской области»;

10) приказ Федеральной службы государственной регистрации, кадастра и картографии от 26 июля 2022 года № П/0292 «Об установлении формы графического описания местоположения границ населенных пунктов, территориальных зон, особо охраняемых природных территорий, зон с особыми условиями использования территории, формы текстового описания местоположения границ населенных пунктов, территориальных зон, требований к точности определения координат характерных точек границ населенных пунктов, территориальных зон, особо охраняемых природных территорий, зон с особыми условиями использования территории, формату электронного документа, содержащего сведения о границах населенных пунктов, территориальных зон, особо охраняемых природных территорий, зон с особыми условиями использования территории»;

11) Лесоустроительная инструкция, утвержденная приказом Министерства природных ресурсов и экологии Российской Федерации от 5 августа 2022 года № 510 (далее – Лесоустроительная инструкция);

12) приказ Федерального агентства лесного хозяйства от 24 июня 2024 года № 492 «Об отнесении лесов к защитным лесам, эксплуатационным лесам и установлении их границ и о выделении особо защитных участков лесов и установлении их границ на территории Емецкого лесничества Архангельской области и о внесении изменения в приказ Федерального агентства лесного хозяйства от 02.11.2009 № 456»;

13) письмо Федерального агентства лесного хозяйства от 25 марта 2014 года № АБ-06-46/3164 «О проектировании защитных лесов»;

14) Лесной план Архангельской области, утвержденный указом Губернатора Архангельской области от 14 декабря 2018 года № 116-у;

15) лесохозяйственный регламент Емецкого лесничества, утвержденный постановлением министерства природных ресурсов и лесопромышленного комплекса Архангельской области от 20 ноября 2018 года № 44п.

При разработке проектной документации использовались следующие материалы:

1) генеральный план муниципального образования «Холмогорское» Холмогорского муниципального района Архангельской области, разработанный обществом с ограниченной ответственностью «Научно-исследовательский институт перспективного градостроительства» в 2019 году;

2) лесоустроительная документация по проектированию Емецкого лесничества в Архангельской области, разработанная Федеральным государственным бюджетным учреждением «Рослесинфорг» в 2023 году по государственному заданию от 29 декабря 2022 года № 053-00004-23-00.

I. Общие сведения

1.1. Сведения о заказчике

Основанием для выполнения работ является государственный контракт от 11 октября 2024 года № 23 на оказание услуг по разработке документации по проектированию границ зеленой зоны Емецкого, Красноборского и Лешуконского лесничеств Архангельской области.

Заказчик работ – министерство природных ресурсов и лесопромышленного комплекса Архангельской области.

Место нахождения: 163000, г. Архангельск, ул. Выучейского, д. 18.

Почтовый адрес: 163000, г. Архангельск, ул. Выучейского, д. 18.

Номер контактного телефона: +7-8182-207776.

Адрес электронной почты: lesdep@dvinaland.ru.

1.2. Сведения о разработчике

Исполнитель работ: общество с ограниченной ответственностью «Волжский институт леса».

Место нахождения: 410017, Саратовская область, г. Саратов, ул. Новоузенская, д. 83, кв. 27А.

Почтовый адрес: 410017, Саратовская область, г. Саратов, ул. Новоузенская, д. 83, кв. 27А.

Номер контактного телефона: +79172153915.

Адрес электронной почты: volga-forest@bk.ru.

1.3. Природно-климатические, лесорастительные, почвенные, гидрографические, гидрологические условия и местоположение объектов проектирования

1.3.1. Местоположение и адрес Емецкого лесничества

Емецкое лесничество расположено в южной части Холмогорского муниципального округа Архангельской области.

Холмогорское обособленное подразделение территориального органа министерства природных ресурсов и лесопромышленного комплекса Архангельской области – управления лесничествами (164530, Архангельская область, с. Холмогоры, Холмогорский район, ул. Шубина, д. 46, тел.: (81830) 3-38-41, e-mail: lesupr20@bk.ru).

Государственное казенное учреждение Архангельской области «Емецкое лесничество» (164530, Архангельская область, Холмогорский район, с. Емецк, ул. Кузнецова, д. 14, тел.: (81830) 2-20-37, e-mail: emecles@mail.ru).

Местоположение Емецкого лесничества указано на карте-схеме распределения лесов Архангельской области по лесорастительным зонам и лесным районам (приложение № 1 к настоящей проектной документации).

1.3.2. Общая площадь и структура Емецкого лесничества

Состав лесничества и его границы установлены приказом Федерального агентства лесного хозяйства (далее – Рослесхоз) от 29 сентября 2017 года № 518 «Об установлении границ Емецкого лесничества в Архангельской области» на основании утвержденной лесоустроительной документации по проектированию Емецкого лесничества в Архангельской области, разработанной Федеральным государственным бюджетным учреждением «Рослесинфорг» в 2023 году по государственному заданию от 29 декабря 2022 года № 053-00004-23-00.

Площадь Емецкого лесничества составляет 770 207,2224 га. В состав Емецкого лесничества входят восемь участковых лесничеств (таблица 1).

Таблица 1

Структура лесничества

Участковое лесничество	Участок	Перечень кварталов	Площадь, га
Брин-Наволоцкое	Брин-Наволоцкое	1 – 94	89125,7180
Емецкое	Емецкое	1 – 84	43865,2877
Звозское (бывш. Емецкое)	Звозское	1 – 89	73057,2662
Заречное (бывш. Емецкое сельское)	с-з «Емецкий»	1 – 22	23219,5724
	с-з «Заречный»	23 – 47 (бывш. 1 – 25)	
	с-з «Хаврогорский»	48 – 59 (бывш. 1 – 12)	
	с-з «Селецкий»	60 – 101 (бывш. 1 – 42)	
Ковозерское	Ковозерское	1 – 130	111764,1146
Пингишенское	Пингишенское	1 – 97	81900,6602
Селецкое	Селецкое	1 – 165	147651,3348
Челмохотское	Челмохотское	1 – 223	199623,2685
Итого			770207,2224

1.3.3. Распределение лесов Емецкого лесничества по лесорастительным зонам и лесным районам

Согласно приказу Министерства природных ресурсов и экологии Российской Федерации от 18 августа 2014 года № 367 «Об утверждении Перечня лесорастительных зон Российской Федерации и Перечня лесных районов Российской Федерации» территория Емецкого лесничества относится к Северо-таежному лесному району европейской части Российской Федерации Таежной лесорастительной зоны (приложение № 1 к настоящей проектной документации).

1.3.4. Распределение лесов Емецкого лесничества по целевому назначению

Распределение лесов Емецкого лесничества по целевому назначению и категориям защитных лесов установлено приказом Рослесхоза от 24 июня 2024 года № 492 «Об отнесении лесов к защитным лесам, эксплуатационным лесам и установлении их границ и о выделении особо защитных участков лесов и установлении их границ на территории Емецкого лесничества Архангельской области и о внесении изменения в приказ Федерального агентства лесного хозяйства от 02.11.2009 № 456» и приведено в таблице 2, а также на прилагаемой карте-схеме (приложение № 2 к настоящей проектной документации).

Таблица 2

Распределение лесов Емецкого лесничества по целевому назначению и категориям защитных лесов

Целевое назначение лесов	Площадь, га
Всего лесов	770207,2224
Защитные леса, всего	184632,7941
В том числе:	
Леса, расположенные на особо охраняемых природных территориях	1576,2892
Леса, расположенные в водоохранных зонах	88708,5586
Леса, выполняющие функции защиты природных и иных объектов, всего	3941,4336
В том числе:	
Леса, расположенные в защитных полосах лесов	765,4456
Леса, расположенные в зеленых зонах	3175,988*
Ценные леса, всего	90406,5127
В том числе:	
Запретные полосы лесов, расположенные вдоль водных объектов	31025,5278
Нерестовоохранные полосы лесов	59380,9849
Эксплуатационные леса	585574,4283

Примечание. По данным лесоустройства 2023 года.

1.3.5. Природная характеристика района расположения Емецкого лесничества

Емецкое лесничество полностью расположено в границах Холмогорского муниципального округа Архангельской области.

Емецкое лесничество находится в северной части лесной зоны умеренного климатического пояса, в области атлантико-арктического влияния. Климат района – холодный и влажный. Средняя годовая температура воздуха составляет -0,1 – -0,2°C. Самым холодным месяцем является январь, а самым теплым – июль.

Средняя температура января $-14 - -15^{\circ}\text{C}$, а июля $15 - 16^{\circ}\text{C}$. Абсолютный минимум температуры воздуха (-53°C) отмечался в январе 1973 года. Абсолютный максимум наблюдался в июле 1972 года и составил 36°C .

Заморозки в основном прекращаются в начале июня и начинаются в первой декаде сентября. В отдельные годы заморозки возможны в июле и августе.

Количество осадков за год составляет $570 - 630$ мм.

Скорость ветра сравнительно небольшая, до $3 - 4$ м/с. Преобладающие ветра с осени до начала весны южные и юго-восточные, а с мая по август – северные.

По характеру рельефа территория Емецкого лесничества расположена в северной части Мезенской низменности и Двинско-Мезенском водоразделе в южной части с абсолютной высотой – $100 - 228$ м. В общем территория Емецкого лесничества представляет собой волнистую ледниково-озерную равнину.

Преобладают легкосуглинистые и супесчаные, средне- и сильноподзолистые почвы с низким плодородием, высокой кислотностью, бедные питательными веществами. Встречаются болотистые почвы. В поймах рек сформировались аллювиальные почвы.

1.3.6. Гидрографическая сеть на территории Емецкого лесничества

Гидрографическая сеть территории Емецкого лесничества представлена наиболее крупной рекой Северной Двиной и левым притоком реки Емцы. Режим водных объектов не изучен. По аналогии с изученными водными объектами на близлежащей территории они имеют преимущественно снеговое питание. Водный режим характеризуется высоким весенним половодьем и низкой зимней меженью.

Питание рек – смешанное, с преобладанием снегового.

Наивысшие весенние подъемы уровней воды достигают $1,0 - 1,3$ м.

2. Характеристика существующих лесов, расположенных в зеленых зонах

До введения в действие Лесного кодекса Российской Федерации порядок выделения категорий защитных лесов определялся Инструкцией о порядке отнесения лесов к категориям защитных лесов, утвержденной приказом Государственного комитета СССР по лесному хозяйству от 24 сентября 1979 года № 157, с дополнениями и уточнениями, внесенными приказом Государственного комитета СССР по лесному хозяйству от 28 октября 1980 года № 171 (далее – Инструкция).

Согласно пункту 6 Инструкции в тех случаях, когда произрастающие на одной территории леса выполняют одновременно несколько защитных

функций, они относятся к той категории защитности, для которой установлен более строгий режим ведения лесного хозяйства и пользования лесом. При этом «леса, расположенные в зеленых зонах» имели меньшую значимость в иерархии категорий защитных лесов, чем, например, «противоэрозионные леса» и «защитные полосы вдоль дорог».

Согласно статье 82 Лесного кодекса Российской Федерации в настоящее время принятие решений об отнесении лесов к лесам, расположенным в зеленых зонах, относится к полномочиям органов государственной власти субъектов Российской Федерации.

При разработке проектной документации были учтены требования, изложенные в письме Рослесхоза от 25 марта 2014 года № АБ-06-46/3164 «О проектировании защитных лесов», о недопустимости проектирования в границах зеленых зон иных категорий защитных лесов.

На территории Емецкого лесничества леса, расположенные в зеленых зонах, выделены распоряжением Совета Министров РСФСР от 22 апреля 1960 года № 2376-р как леса зеленой зоны вокруг села Емецк.

По материалам государственного лесного реестра на 1 января 2024 года площадь зеленых зон в Емецком лесничестве составляла 2822,0000 га. При проведении лесоустройства в 2023 году учтенная площадь зеленых зон составила 3175,988 га. Увеличение площади составляет 353,988 га.

Изменения связаны с уточнением ширины защитных полос вдоль автомобильных дорог и упразднением защитных полос лесов, вдоль железных дорог, ранее выделенных в лесах, расположенных в зеленых зонах, остальная часть защитных полос включена в леса, расположенные в зеленых зонах.

Перечень кварталов участковых лесничеств Емецкого лесничества, отнесенных к лесам, расположенным в зеленых зонах, приведен в таблице 3.

Таблица 3

**Перечень кварталов участковых лесничеств Емецкого лесничества,
отнесенных к лесам, расположенным в зеленых зонах**

Участковое лесничество	Номер лесного квартала или его части	Номер лесного выдела	Площадь, га
1	2	3	4
Емецкое	8 ч.	2 – 6, 8 – 12, 14 – 15, 17 – 18, 20 – 24, 26 – 29, 31	123,6809
	9		155,4641
	13 ч.	1 – 8, 10 – 14, 16 – 20, 22	99,6188
	14 ч.	1 – 29, 31 – 39	314,8122
	15		114,4431
	16		155,1482
	17		217,3616
	18		180,6164

1	2	3	4
	19		163,5827
	20		117,3392
	21		126,7686
	29 ч.	2 – 5, 7 – 9, 11 – 14, 16	45,2032
	30 ч.	1 – 21, 23 – 32	173,5972
	31		154,3483
	32 ч.	2 – 6, 9 – 11, 14 – 15, 17, 19, 21	44,8482
	33 ч.	1 – 13, 15 – 18, 21 – 22, 24 – 26, 28 – 31, 33, 35	185,4801
	34		317,7458
	35 ч.	2 – 4, 6, 8, 10	10,3589
	36 ч.	1 – 10, 12 – 16, 18 – 19	93,2
			2793,6175
Заречное	12 ч.	1 – 2, 4 – 10, 13, 15	101,6832
	21		213,0625
	22 ч.	1 – 3, 6 – 7, 9	67,6248
			382,3705
Итого			3175,988

Квартальная сеть существующих лесов, расположенных в зеленых зонах, установлена по материалам лесоустройства 2023 года.

Леса, расположенные в зеленых зонах Емецкого лесничества, представлены в основном лесными землями (82,63 процента), в том числе землями, покрытыми лесной растительностью (82,54 процента). Нелесных земель – 17,37 процента, в том числе болот – 15,41 процента (таблица 4).

Таблица 4

**Характеристика лесных и нелесных земель лесов,
расположенных в зеленых зонах Емецкого лесничества**

Категория земель	Площадь	
	га	процентов
1	2	3
Общая площадь земель	3175,988	100,00
Лесные земли, всего	2624,4619	82,63
Земли, покрытые лесной растительностью, всего	2621,4112	82,54
В том числе лесные культуры:	78,6468	2,60
Земли, не покрытые лесной растительностью, всего	3,0507	0,10
Несомкнувшиеся лесные культуры	-	-
Лесные питомники, плантации	-	-
Фонд лесовосстановления, всего		
Гари, погибшие насаждения	3,0507	0,10
Вырубки	-	-

1	2	3
Прогалины, пустыри	-	-
Нелесные земли, всего	551,5261	17,37
В том числе:		
Пашни	-	-
Сенокосы	0,82	0,03
Пастбища, луга	-	-
Воды	12,0653	0,38
Дороги, просеки	43,1294	1,36
Усадьбы и пр.	-	-
Болота	489,3683	15,41
Пески	-	-
Прочие земли	6,1431	0,19

Средние таксационные показатели приведены в таблице 5.

Таблица 5

**Средние таксационные показатели лесов,
расположенных в зеленых зонах Емецкого лесничества**

Возраст	Бонитет	Полнота	Запас всего, тыс. куб. м	Запас на 1 га, куб. м	Состав
120	4	0,6	379,8	145	4,1С 3,4Е 2,3Б 0,2Ос +Ол(с)

Законодательно определены ограничения использования лесов, расположенных в зеленых зонах. Согласно статье 114 Лесного кодекса Российской Федерации в лесах, расположенных в зеленых зонах, запрещаются:

- 1) использование токсичных химических препаратов;
- 2) разведка и добыча полезных ископаемых;
- 3) ведение сельского хозяйства, за исключением сенокошения и пчеловодства, а также возведение изгородей в целях сенокошения и пчеловодства;
- 4) строительство и эксплуатация объектов капитального строительства, за исключением гидротехнических сооружений, линий связи, линий электропередачи, подземных трубопроводов;
- 5) осуществление видов деятельности в сфере охотничьего хозяйства, если осуществление указанных видов деятельности влечет за собой проведение рубок лесных насаждений или создание объектов охотничьей инфраструктуры.

**3. Исчисление нормативной площади лесов,
расположенных в зеленых зонах**

Расчет нормативной площади лесов, расположенных в зеленых зонах Емецкого лесничества (леса зеленой зоны вокруг села Емецк), произведен на

основании ГОСТа 17.5.3.01-78 «Охрана природы. Земли. Состав и размер зеленых зон городов».

Нормативная площадь лесов, расположенных в зеленых зонах, определяется в зависимости от лесорастительной зоны, отношения площади покрытых лесной растительностью земель к общей площади территории муниципального образования (лесистости) и численности населения соответствующего поселения.

При расчетах приняты следующие исходные данные:

1) численность населения села Емецк (по данным на 1 октября 2024 года) – 882 человека;

2) лесистость территории лесничества, по данным государственного лесного реестра 2024 года, составляет 71,6 процента.

Согласно ГОСТу 17.5.3.01-78 «Охрана природы. Земли. Состав и размер «зеленых зон городов» с учетом принятых исходных данных, нормативная площадь лесов, расположенных в зеленых зонах Емецкого лесничества, должна устанавливаться из расчета 55 га на 1000 жителей. При этом в зависимости от конкретных санитарных и климатических условий допускается отклонение в сторону уменьшения или увеличения площадей в пределах 15 процентов. Результаты расчетов приведены в таблице 6.

Таблица 6

**Сравнение нормативной и фактической площадей лесов,
расположенных в зеленых зонах**

Наименование лесничества	Лесистость, процентов	Наименование населенного пункта	Число жителей, человек на 1 октября 2024 года	Нормативы выделения зеленой зоны по ГОСТу 17.5.3.01-78	Площадь существующих лесов, расположенных в зеленых зонах
Емецкое	71,6	село Емецк	882	48,5	3175,988

Существующая площадь лесов, расположенных в зеленых зонах Емецкого лесничества, намного превышает нормативные значения. Однако согласно пункту 16 Правил изменения границ земель не допускается изменение границ земель, на которых расположены леса в зеленых зонах, которое может привести к уменьшению площади этих земель. Следовательно, оснований для изменения площади таких лесов в сторону уменьшения либо увеличения не имеется.

Функциональные зоны в лесах, расположенных в зеленых зонах, на территории лесничества не определялись, так как согласно части 6 статьи 114 Лесного кодекса Российской Федерации они определяются в лесах, расположенных в лесопарковых зонах.

4. Обоснование внесения изменений в границы лесов, расположенных в зеленых зонах

Разработка проектной документации по проектированию границ зеленых зон Емецкого лесничества проводится для надлежащего узаконивания категории защитных лесов «леса, расположенные в зеленых зонах» после проведения лесоустроительных работ Емецкого лесничества в 2023 году по государственному заданию, выданному Федеральному государственному бюджетному учреждению «Рослесинфорг», от 29 декабря 2022 года № 053-00004-23-00.

В соответствии с пунктом 3 части 1 статьи 114 Лесного кодекса Российской Федерации леса, расположенные в зеленых зонах, выделяются в целях обеспечения защиты населения от воздействия неблагоприятных явлений природного и техногенного происхождения, сохранения и восстановления окружающей среды.

Правилами изменения границ зеленых зон разрешено устанавливать границы зеленой зоны по границам лесных кварталов, лесотаксационных выделов.

Для графического описания местоположения границ лесов, расположенных в зеленых зонах, были использованы материалы лесоустройства Емецкого лесничества 2023 года.

Текстовое и графическое (в координатах) описание местоположения границы земель, на которых расположены леса в зеленых зонах Емецкого лесничества, представлено в приложении № 4 к настоящей проектной документации.

Уточнение границ и изменения в площади при проведении работ по лесоустройству обусловлены:

- 1) уточнением ширины защитных полос вдоль автомобильных дорог;
- 2) реализацией принципа, указанного в пункте 104 Лесоустроительной инструкции (в тех случаях, когда леса на одной и той же территории могут быть отнесены к нескольким категориям защитных лесов, в приоритетном порядке проектируется категория защитных лесов, для которой установлен наиболее строгий правовой режим использования, охраны, защиты, воспроизводства лесов), в частности упразднением защитных полос лесов, вдоль железных дорог, ранее выделенных в лесах, расположенных в зеленых зонах, остающаяся часть защитных полос включена в леса, расположенные в зеленых зонах;
- 3) ужесточением правового режима лесов, расположенных в зеленых зонах, а именно запретом изменения границ, которое может привести к уменьшению площади таких лесов.

5. Характеристика лесных участков, исключаемых из лесов, расположенных в зеленых зонах

Проектная документация по проектированию границ земель, на которых располагаются леса в зеленых зонах, Емецкого лесничества разработана в соответствии с Правилами изменения границ земель.

Согласно государственному контракту на оказание услуг по разработке документации по проектированию границы зеленой зоны Емецкого, Красноборского и Лешуконского лесничеств Архангельской области от 11 октября 2024 года № 23 из лесов, расположенных в зеленых зонах Емецкого лесничества, необходимо исключить:

- 1) лесные участки, предоставленные в пользование для разработки месторождений полезных ископаемых;
- 2) лесные участки, входящие в границы действующих лицензий на геологическое изучение, разведку и разработку месторождений полезных ископаемых;
- 3) лесные участки, необходимые для размещения объектов, строительство которых реализуется в рамках национальных проектов и государственных программ;
- 4) участки, планируемые под застройку в соответствии с генеральными планами поселений;
- 5) территории воинских частей и режимных объектов;
- 6) территории мест захоронения (кладбищ);
- 7) иные участки с расположенными на них объектами недвижимого имущества, размещение которых не допускается Лесным кодексом Российской Федерации в зеленых зонах, а также не обеспечивающие защиту населения от воздействия неблагоприятных явлений природного и техногенного происхождения, сохранения и восстановления окружающей среды.

В границах зеленой зоны Емецкого лесничества лесные участки по вышеуказанному перечню отсутствуют, документы обоснования представлены в приложении № 3 к настоящей проектной документации.

Исключение площадей из категории защитных лесов «леса, расположенные в зеленых зонах» не планируется.

6. Характеристика лесных участков, проектируемых к включению в леса, расположенные в зеленых зонах

Согласно Правилам изменения границ земель изменение границ земель, на которых расположены леса в зеленых зонах, которое может привести к уменьшению площади этих земель, не допускается.

При изменении границ земель, на которых расположены леса в зеленых зонах, площадь исключаемых земель компенсируется включением в изменяемые границы земель, площадь которых не меньше площади исключаемых земель на территории того же лесничества либо на территории ближайших лесничеств с учетом зон планируемого освоения лесов и территориального планирования.

В изменяемые границы земель, на которых расположены леса в зеленых зонах, не должны включаться земли с расположенными на них объектами недвижимого имущества, размещение которых не допускается Лесным кодексом Российской Федерации в лесах в зеленых зонах, а также земли,

на которых в соответствии с документами территориального планирования предусмотрено размещение таких объектов.

Изменение границ земель, на которых расположены леса в зеленых зонах, осуществляется по границам лесных кварталов, лесотаксационных выделов.

Включение новых лесных участков в леса, расположенные в зеленых зонах Емецкого лесничества, не планируется.

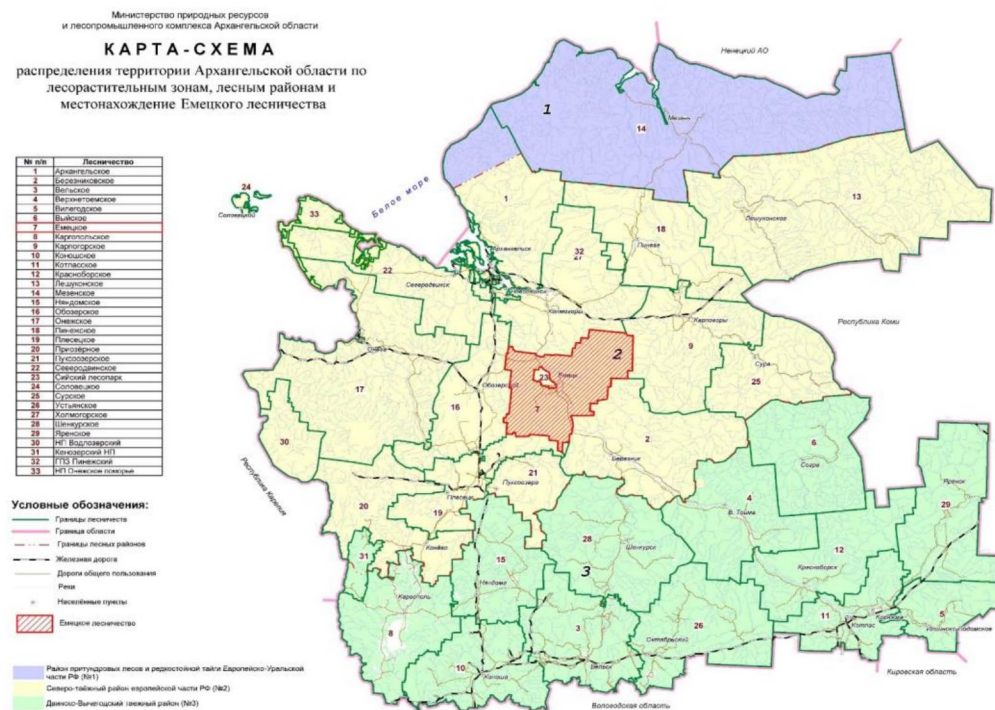
7. Обоснование цели дальнейшего использования лесных участков, исключаемых из границ зеленой зоны

Настоящим проектом не планируется исключение каких-либо лесных участков из лесов, расположенных в зеленых зонах Емецкого лесничества.



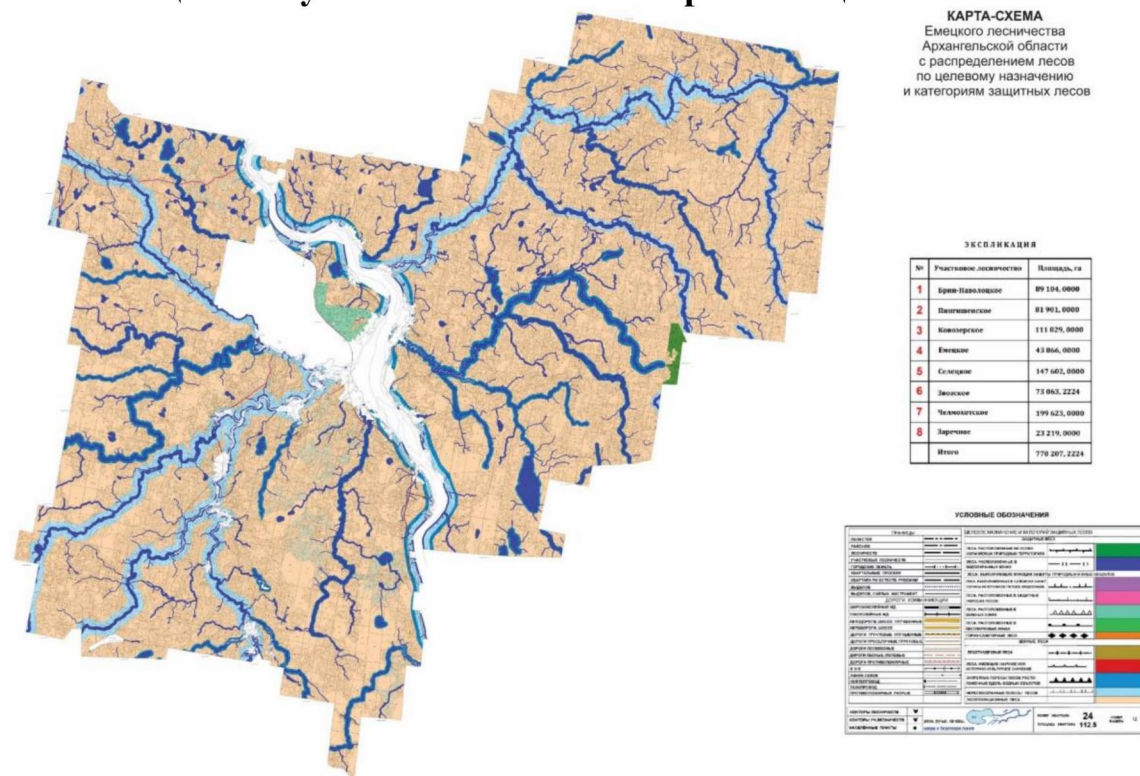
ПРИЛОЖЕНИЕ № 1
к проектной документации
по проектированию границ лесов,
расположенных в зеленых зонах
Емецкого лесничества
Архангельской области

КАРТА-СХЕМА
распределения лесов Архангельской области по лесорастительным зонам и лесным районам



ПРИЛОЖЕНИЕ № 2
к проектной документации
по проектированию границ
лесов, расположенных в зеленых
зонах Емецкого лесничества
Архангельской области

КАРТА-СХЕМА
Емецкого лесничества Архангельской области с распределением лесов
по целевому назначению и категориям защитных лесов



ПРИЛОЖЕНИЕ № 3
к проектной документации по
проектированию границ лесов,
расположенных в зеленых зонах
Емецкого лесничества
Архангельской области

Документы обоснования отсутствия лесных участков, исключаемых из
категории леса, расположенные в зеленых зонах Емецкого лесничества



ООО «ВОЛЖСКИЙ ИНСТИТУТ ЛЕСА»

Россия, 410017, г. Саратов

моб.: +7 (917) 215-39-15

ул. Новоузенская, 83, 27А

e-mail: volga-forest@bk.ru

ИНН 6454999899

e-mail: info-vil@bk.ru

№ 51 от «14» октября 2024 г.

Главе Холмогорского
муниципального округа
Архангельской области
Дианову В. В.

Уважаемый Виталий Владимирович!

Общество с ограниченной ответственностью «Волжский институт леса» согласно государственному контракту №23 от 11.10.2024 г. между ООО «Волжский институт леса» и Министерством природных ресурсов и лесопромышленного комплекса Архангельской области выполняет работы по разработке документации по проектированию границы зеленой зоны Емецкого, Красноборского и Лешуконского лесничеств Архангельской области.

В рамках исполнения обязательств по вышеуказанному контракту ООО «Волжский институт леса» просит предоставить информацию об участках лесного фонда, планируемых под застройку в соответствии с генеральными планами поселений на территории Холмогорского муниципального округа, в случае, если такие участки имеются.

Директор

М.Ю. Корниенко

Исполнитель: Хлебухова М.П. 8-987-834-0493



АДМИНИСТРАЦИЯ
ХОЛМОГОРСКОГО МУНИЦИПАЛЬНОГО ОКРУГА
АРХАНГЕЛЬСКОЙ ОБЛАСТИ
Администрация Холмогорского
муниципального округа

Наб. им. Горончаровского, д.21,
с. Холмогоры, 164530
тел./факс (8 818 30) 33768
adm.holmogory@mail.ru
ИНН/КПП 2923007778/292301001
ОКПО 77976102 ОГРН 1222900006647

ООО «Волжский институт леса»

г. Саратов, ул. Новоузенская, 83, 27А
163000

М.Ю. Корниенко

15.11.2024 № 50/24

На №51 от 14 октября 2024г.

В ответ на ваш запрос администрация Холмогорского муниципального округа сообщает.

В связи с вступлением в силу с 1 января 2019 года закона Архангельской области от 19.11.2018 № 30-3-ОЗ «О внесении изменений в областной закон «О реализации государственных полномочий Архангельской области в сфере правового регулирования организации и осуществления местного самоуправления» Правительство Архангельской области и уполномоченный орган являются правопреемниками органов местного самоуправления городских и сельских поселений, муниципальных районов, городских округов в отношениях, связанных с осуществлением полномочий в сфере градостроительной деятельности, в том числе и по подготовке документов градостроительного зонирования.

Таким образом, решения о подготовке проекта генерального плана и правил землепользования и застройки (проекта, предусматривающего внесение изменений в генеральный план и правила землепользования и застройки) принимаются уполномоченным органом.

Администрация Холмогорского муниципального округа Архангельской области просит Вас учесть в работе существующие пересечения границ лесного фонда с границами земельных участков указанных в приложении.

Приложение: в эл. виде.

Глава Холмогорского муниципального
округа Архангельской области

В.В. Дианов

Бобкин Иван Рустамович
Телефон 8 818 30 33-378

**ООО «ВОЛЖСКИЙ ИНСТИТУТ ЛЕСА»**

Россия, 410017, г. Саратов

моб.: +7 (917) 215-39-15

ул. Новоузенская, 83, 27А

e-mail: volga-forest@bk.ru

ИНН 6454999899

e-mail: info-vil@bk.ru

№ 64 от «18» ноября 2024 г.

Заместителю министра природных
ресурсов и лесопромышленного
комплекса Архангельской области
Панасечкиной И.И.

Уважаемая Ирина Ивановна!

Общество с ограниченной ответственностью «Волжский институт леса» в рамках исполнения обязательств по государственному контракту №23 от 11.10.2024 года на оказание услуг по разработке документации по проектированию границы зеленой зоны Емецкого, Красноборского и Лешуконского лесничеств Архангельской области 14 октября 2024 года сделало запрос в администрацию Холмогорского муниципального округа Архангельской области о наличии участков лесного фонда (Емецкого лесничества), планируемых под застройку в соответствии с генеральными планами поселений (№51 от 14.10.2024г. в приложении). 15 ноября 2024 года из администрации Холмогорского муниципального округа поступил ответ о наличии существующих пересечений границ лесного фонда с границами земельных участков других категорий (№5012 от 15.11.2024г. в приложении).

При анализе вновь поступившей информации выяснилось, что ни один из указанных участков пересечений не попадает в границы проектируемой зеленой зоны Емецкого лесничества. Просим Вас провести проверку точности адресов участков пересечений земель лесного фонда с землями других категорий, указанных в приложении к данному письму.

Директор

М.Ю. Корниенко

Исполнитель: Хлебухова М.П. 8-987-834-0493

Приложение к письму №64 от 18 ноября 2024 года

Наименование нп, кладбищ, дорог, иных объектов, включенных в границы лесничества	Кадастровый номер земельного участка лесфонда, номер зоны лесфонда, поставленный на кадастровый учет с ошибкой	Обоснование наличия реестровой ошибки: полностью или частично вошел НП, кадастровый квартал, кадастровые номера земельных участков	Зона в соответствии с правилами землепользования и застройки + фрагмент ПЗЗ	Адрес: л-во, уч. л-во, кв., выд.
п. Липовик	29:19-6.137	пересечение границ лесного фонда с границами НП п. Липовик МО "Двинское" (кадастровый квартал 29:19:170301)	карта №3	Емецкое л-во, Ковозерское уч. л-во, кв. 94 (выд. 18)
д.Борок, Погост (кладбище)	29:19-6.137	пересечение границ лесного фонда с границами земельного участка, на котором располагается сельское кладбище у д. Борок МО "Хаврогорское" (кадастровый квартал 29:19:158301)	карта №4	Емецкое л-во, Пингишенское уч. л-во, кв. 59 (выд.8)
с. Емецк (кладбище)	29:19-6.137	пересечение границ лесного фонда с границами земельного участка, на котором располагается сельское кладбище у д. Кульмино Большое МО "Емецкое" (кадастровый квартал 29:19:037401)	карта №22	Сийское л-во, Участок "Емецкое", кв. 82, 83
д. Заболотье	29:19-6.137	пересечение границ лесного фонда с границами НП д.Заболотье МО "Емецкое" (кадастровый квартал 29:19:044402)	карта №23	Емецкое л-во, Заречное уч. л-во (бывш. Емецкое сельское) кв. 35 (выд. 13)
д. Коскошина	29:19-6.137	пересечение границ лесного фонда с границами земельного участка с кадастровым номером 29:19:044501:336, находящегося в аренде у граждан	карта №24	Емецкое л-во, Заречное уч. л-во (бывш. Емецкое сельское) кв. 37 (выд. 22)

Наименование нп, кладбищ, дорог, иных объектов, включенных в границы лесничества	Кадастровый номер земельного участка лесфонда, номер зоны лесфонда, поставленный на кадастровый учет с ошибкой	Обоснование наличия реестровой ошибки: полностью или частично вошел НП, кадастровый квартал, кадастровые номера земельных участков	Зона в соответствии с правилами землепользования и застройки + фрагмент ПЗЗ	Адрес: л-во, уч. л-во, кв., выд.
д. Коскошина	29:19-6.137	пересечение границ лесного фонда с границами земельного участка с кадастровым номером 29:19:044501:67, находящегося в частной собственности граждан пересечение границ лесного фонда с границами земельного участка с кадастровым номером 29:19:044501:66, находящегося в аренде у граждан пересечение границ лесного фонда с границами земельного участка с кадастровым номером 29:19:044501:215, находящегося в частной собственности граждан	карта №25	Емецкое л-во, Заречное уч. л-во (бывш. Емецкое сельское) кв. 37 (выд. 23)
д. Осередок (кладбище)	29:19-6.137	пересечение границ лесного фонда с границами земельного участка, на котором располагается сельское кладбище (кадастровый квартал 29:19:037601)	карта №26	Сийское л-во, Участок "Емецкое", кв. 75 (выд. 44, 46)
д. Заручей (кладбище)	29:19-6.137	пересечение границ лесного фонда с границами земельного участка, на котором располагается сельское кладбище (кадастровый квартал 29:19:032301)	карта №27	Емецкое л-во, Заречное уч. л-во (бывш. Емецкое сельское) кв. 9 (выд. 3)

**ООО «ВОЛЖСКИЙ ИНСТИТУТ ЛЕСА»**

Россия, 410017, г. Саратов

моб.: +7 (917) 215-39-15

ул. Новоузенская, 83, 27А

e-mail: volga-forest@bk.ru

ИНН 6454999899

e-mail: info-vil@bk.ru

№ 61 от «13» ноября 2024 г.

Заместителю министра природных
ресурсов и лесопромышленного
комплекса Архангельской области
Панасечкиной И.И.

Уважаемая Ирина Ивановна!

Общество с ограниченной ответственностью «Волжский институт леса» в рамках исполнения обязательств по государственному контракту №23 от 11.10.2024 года на оказание услуг по разработке документации по проектированию границы зеленой зоны Емецкого, Красноборского и Лешуконского лесничеств Архангельской области просит предоставить информацию о наличии в границах зеленой зоны Емецкого лесничества, следующих лесных участков:

- лесных участков, предоставленных в пользование для разработки месторождений полезных ископаемых;
- лесных участков, входящих в границы действующих лицензий на геологическое изучение, разведку и разработку месторождений полезных ископаемых;
- территории воинских частей и режимных объектов;
- территории мест захоронения (кладбищ);
- иные участки с расположенными на них объектами недвижимого имущества, размещение которых не допускается Лесным кодексом Российской Федерации в зеленых зонах, а также не обеспечивающие защиту населения от воздействия неблагоприятных явлений природного и техногенного происхождения, сохранения и восстановления окружающей среды.

Перечень кварталов участковых лесничеств Емецкого лесничества, отнесенных к лесам, расположенным в зеленых зонах приведен ниже

Участковое лесничество	Номер лесного квартала или его части	Номер лесного выдела	Площадь, га
Емецкое	8ч.	2-6, 8-12, 14-15, 17-18, 20-24, 26-29, 31	123,6809
	9		155,4641
	13ч.	1-8, 10-14, 16-20, 22	99,6188
	14ч.	1-29, 31-39	314,8122
	15		114,4431
	16		155,1482
	17		217,3616
	18		180,6164
	19		163,5827
	20		117,3392
	21		126,7686
	29ч.	2-5, 7-9, 11-14, 16	45,2032
	30ч.	1-21, 23-32	173,5972
	31		154,3483
	32ч.	2-6, 9-11, 14-15, 17, 19, 21	44,8482
	33ч.	1-13, 15-18, 21-22, 24- 26, 28-31, 33, 35	185,4801
	34		317,7458
	35ч.	2-4, 6, 8, 10	10,3589
	36ч.	1-10, 12-16, 18-19	93,2
			2793,6175
Заречное	12ч.	1-2, 4-10, 13, 15	101,6832
	21		213,0625
	22ч.	1-3, 6-7, 9	67,6248
			382,3705
Итого:			3175,988

Директор



М.Ю. Корниенко

Исполнитель: Хлебухова М.П. 8-987-834-0493

ПРИЛОЖЕНИЕ № 4
к проектной документации по
проектированию границ лесов,
расположенных в зеленых
зонах Емецкого лесничества
Архангельской области

ГРАФИЧЕСКОЕ ОПИСАНИЕ
местоположения границ зеленых зон Емецкого участкового лесничества
Емецкого лесничества Архангельской области

Раздел 1

Сведения об объекте		
№ п/п	Характеристики объекта	Описание характеристик
1	Местоположение объекта	Архангельская область, Холмогорский район
2	Площадь объекта +/- величина погрешности определения площади (Р +/- Дельта Р)	27936175 кв. м +/- 159777 кв. м
3	Иные характеристики объекта	-

Раздел 2

Сведения о местоположении границ объекта					
1. Система координат – МСК-29 3 зона					
2. Сведения о характерных точках границ объекта					
Обозначение характерных точек границ	Координаты, м		Метод определения координат характерной точки	Средняя квадратическая погрешность положения характерной точки (Mt), м	Описание обозначения точки на местности (при наличии)
	X	Y			
1	2	3	4	5	6
1	3290409,19	539149,48	картометрический метод	5,00	-
2	3290313,92	539354,57	картометрический метод	5,00	-
3	3290277,34	539433,33	картометрический метод	5,00	-
4	3290294,84	539595,58	картометрический метод	5,00	-
5	3290330,35	539924,75	картометрический метод	5,00	-
6	3290330,78	539928,73	картометрический метод	5,00	-

1	2	3	4	5	6
7	3290122,72	539955,45	картометрический метод	5,00	-
8	3290018,68	539968,82	картометрический метод	5,00	-
9	3289991,13	539972,36	картометрический метод	5,00	-
10	3289988,74	539972,67	картометрический метод	5,00	-
11	3289936,85	539979,33	картометрический метод	5,00	-
12	3289923,72	539981,02	картометрический метод	5,00	-
13	3289882,18	539986,36	картометрический метод	5,00	-
14	3289880,23	539986,60	картометрический метод	5,00	-
15	3289880,09	539986,62	картометрический метод	5,00	-
16	3289859,01	539989,33	картометрический метод	5,00	-
17	3289773,70	540000,29	картометрический метод	5,00	-
18	3289756,82	540002,45	картометрический метод	5,00	-
19	3289741,11	540004,47	картометрический метод	5,00	-
20	3289678,66	540012,49	картометрический метод	5,00	-
21	3289674,34	540013,05	картометрический метод	5,00	-
22	3289611,64	540021,11	картометрический метод	5,00	-
23	3289487,21	540037,09	картометрический метод	5,00	-
24	3289473,06	540038,91	картометрический метод	5,00	-
25	3289128,72	540083,14	картометрический метод	5,00	-
26	3289122,53	540083,93	картометрический метод	5,00	-
27	3289034,78	540095,20	картометрический метод	5,00	-
28	3288958,64	540104,98	картометрический метод	5,00	-
29	3288957,27	540105,16	картометрический метод	5,00	-
30	3288867,98	540116,64	картометрический метод	5,00	-
31	3288861,73	540117,44	картометрический метод	5,00	-
32	3288745,44	540132,37	картометрический метод	5,00	-
33	3288718,97	540135,77	картометрический метод	5,00	-
34	3288686,16	540139,99	картометрический метод	5,00	-
35	3288431,02	540172,76	картометрический метод	5,00	-
36	3288424,30	540173,63	картометрический метод	5,00	-

1	2	3	4	5	6
37	3288336,36	540184,92	картометрический метод	5,00	-
38	3288323,23	540186,69	картометрический метод	5,00	-
39	3288322,92	540186,73	картометрический метод	5,00	-
40	3288318,93	540187,27	картометрический метод	5,00	-
41	3288154,67	540201,44	картометрический метод	5,00	-
42	3288126,59	540203,88	картометрический метод	5,00	-
43	3287573,99	540251,57	картометрический метод	5,00	-
44	3287544,61	540254,10	картометрический метод	5,00	-
45	3287475,33	540260,08	картометрический метод	5,00	-
46	3287471,41	540260,42	картометрический метод	5,00	-
47	3287459,51	540261,45	картометрический метод	5,00	-
48	3287453,48	540261,97	картометрический метод	5,00	-
49	3287286,56	540276,37	картометрический метод	5,00	-
50	3287280,22	540276,91	картометрический метод	5,00	-
51	3287208,13	540283,14	картометрический метод	5,00	-
52	3287175,61	540285,94	картометрический метод	5,00	-
53	3287171,28	540286,32	картометрический метод	5,00	-
54	3287117,82	540290,93	картометрический метод	5,00	-
55	3287110,53	540291,56	картометрический метод	5,00	-
56	3287087,50	540293,54	картометрический метод	5,00	-
57	3287079,44	540294,24	картометрический метод	5,00	-
58	3287039,65	540297,68	картометрический метод	5,00	-
59	3287038,30	540297,80	картометрический метод	5,00	-
60	3287035,65	540298,03	картометрический метод	5,00	-
61	3287031,78	540298,36	картометрический метод	5,00	-
62	3286928,57	540307,27	картометрический метод	5,00	-
63	3286895,12	540310,15	картометрический метод	5,00	-
64	3286859,13	540313,26	картометрический метод	5,00	-
65	3286836,21	540315,24	картометрический метод	5,00	-
66	3286828,67	540315,89	картометрический метод	5,00	-

1	2	3	4	5	6
67	3286796,55	540318,66	картометрический метод	5,00	-
68	3286770,68	540321,12	картометрический метод	5,00	-
69	3286761,38	540322,01	картометрический метод	5,00	-
70	3286702,49	540327,61	картометрический метод	5,00	-
71	3286700,88	540327,76	картометрический метод	5,00	-
72	3286698,66	540327,98	картометрический метод	5,00	-
73	3286698,54	540327,99	картометрический метод	5,00	-
74	3286694,85	540328,34	картометрический метод	5,00	-
75	3286680,18	540329,73	картометрический метод	5,00	-
76	3286592,66	540338,07	картометрический метод	5,00	-
77	3286513,73	540345,59	картометрический метод	5,00	-
78	3286424,58	540354,07	картометрический метод	5,00	-
79	3286423,30	540354,20	картометрический метод	5,00	-
80	3286359,99	540360,22	картометрический метод	5,00	-
81	3286339,64	540362,16	картометрический метод	5,00	-
82	3286337,97	540362,32	картометрический метод	5,00	-
83	3286335,59	540362,54	картометрический метод	5,00	-
84	3286332,62	540362,83	картометрический метод	5,00	-
85	3286307,58	540365,21	картометрический метод	5,00	-
86	3286209,55	540374,54	картометрический метод	5,00	-
87	3286187,15	540376,67	картометрический метод	5,00	-
88	3286044,80	540390,23	картометрический метод	5,00	-
89	3285968,96	540397,45	картометрический метод	5,00	-
90	3285961,19	540398,19	картометрический метод	5,00	-
91	3285943,21	540399,90	картометрический метод	5,00	-
92	3285941,47	540400,07	картометрический метод	5,00	-
93	3285918,46	540402,26	картометрический метод	5,00	-
94	3285829,69	540410,71	картометрический метод	5,00	-
95	3285610,50	540431,57	картометрический метод	5,00	-
96	3285606,52	540431,95	картометрический метод	5,00	-

1	2	3	4	5	6
97	3285522,32	540443,34	картометрический метод	5,00	-
98	3285515,27	540444,29	картометрический метод	5,00	-
99	3285510,28	540444,97	картометрический метод	5,00	-
100	3285487,59	540448,04	картометрический метод	5,00	-
101	3285458,97	540451,91	картометрический метод	5,00	-
102	3285362,13	540465,00	картометрический метод	5,00	-
103	3285324,36	540470,10	картометрический метод	5,00	-
104	3285203,55	540486,45	картометрический метод	5,00	-
105	3285130,17	540496,37	картометрический метод	5,00	-
106	3285037,73	540508,86	картометрический метод	5,00	-
107	3285028,62	540510,09	картометрический метод	5,00	-
108	3284982,65	540516,31	картометрический метод	5,00	-
109	3284981,56	540516,46	картометрический метод	5,00	-
110	3284946,54	540521,19	картометрический метод	5,00	-
111	3284883,07	540529,78	картометрический метод	5,00	-
112	3284452,74	540587,97	картометрический метод	5,00	-
113	3283466,30	540721,35	картометрический метод	5,00	-
114	3283462,30	540721,89	картометрический метод	5,00	-
115	3283467,84	540755,22	картометрический метод	5,00	-
116	3283486,12	540864,99	картометрический метод	5,00	-
117	3283490,10	540888,88	картометрический метод	5,00	-
118	3283517,86	541055,63	картометрический метод	5,00	-
119	3283519,69	541066,65	картометрический метод	5,00	-
120	3283596,31	541526,88	картометрический метод	5,00	-
121	3283597,90	541536,41	картометрический метод	5,00	-
122	3283599,84	541548,07	картометрический метод	5,00	-
123	3283619,20	541664,37	картометрический метод	5,00	-
124	3283619,99	541669,09	картометрический метод	5,00	-
125	3283648,36	541839,52	картометрический метод	5,00	-
126	3283648,40	541839,73	картометрический метод	5,00	-

1	2	3	4	5	6
127	3283671,57	541978,93	картометрический метод	5,00	-
128	3283671,94	541981,17	картометрический метод	5,00	-
129	3283763,75	542532,58	картометрический метод	5,00	-
130	3283764,41	542536,56	картометрический метод	5,00	-
131	3283765,99	542545,88	картометрический метод	5,00	-
132	3283769,48	542566,42	картометрический метод	5,00	-
133	3283769,74	542567,97	картометрический метод	5,00	-
134	3283813,86	542827,61	картометрический метод	5,00	-
135	3283867,74	543144,72	картометрический метод	5,00	-
136	3283876,24	543194,74	картометрический метод	5,00	-
137	3283891,10	543282,15	картометрический метод	5,00	-
138	3283898,31	543324,60	картометрический метод	5,00	-
139	3283901,72	543344,72	картометрический метод	5,00	-
140	3283902,66	543350,21	картометрический метод	5,00	-
141	3283903,05	543352,54	картометрический метод	5,00	-
142	3283939,41	543566,50	картометрический метод	5,00	-
143	3283944,12	543594,17	картометрический метод	5,00	-
144	3283968,84	543739,53	картометрический метод	5,00	-
145	3283980,58	543808,60	картометрический метод	5,00	-
146	3283986,96	543846,09	картометрический метод	5,00	-
147	3283994,04	543887,75	картометрический метод	5,00	-
148	3283999,75	543922,22	картометрический метод	5,00	-
149	3284000,43	543926,35	картометрический метод	5,00	-
150	3283981,21	543929,93	картометрический метод	5,00	-
151	3283875,31	543949,70	картометрический метод	5,00	-
152	3283788,39	543965,92	картометрический метод	5,00	-
153	3283138,20	544087,27	картометрический метод	5,00	-
154	3282991,37	544114,67	картометрический метод	5,00	-
155	3282987,62	544115,37	картометрический метод	5,00	-
156	3282892,95	544133,04	картометрический метод	5,00	-

1	2	3	4	5	6
157	3282792,36	544151,81	картометрический метод	5,00	-
158	3282789,27	544152,39	картометрический метод	5,00	-
159	3282781,71	544153,80	картометрический метод	5,00	-
160	3282768,45	544156,27	картометрический метод	5,00	-
161	3282762,89	544157,31	картометрический метод	5,00	-
162	3282507,26	544205,02	картометрический метод	5,00	-
163	3282501,02	544206,18	картометрический метод	5,00	-
164	3282467,28	544212,48	картометрический метод	5,00	-
165	3282460,38	544213,76	картометрический метод	5,00	-
166	3282423,98	544220,56	картометрический метод	5,00	-
167	3282390,92	544226,73	картометрический метод	5,00	-
168	3282256,11	544251,89	картометрический метод	5,00	-
169	3282251,02	544252,84	картометрический метод	5,00	-
170	3282250,87	544248,77	картометрический метод	5,00	-
171	3282247,50	544155,68	картометрический метод	5,00	-
172	3282243,58	544047,04	картометрический метод	5,00	-
173	3282241,59	543992,10	картометрический метод	5,00	-
174	3282240,07	543969,79	картометрический метод	5,00	-
175	3282239,49	543961,40	картометрический метод	5,00	-
176	3282235,50	543902,90	картометрический метод	5,00	-
177	3282229,10	543809,09	картометрический метод	5,00	-
178	3282213,80	543727,66	картометрический метод	5,00	-
179	3282212,79	543723,63	картометрический метод	5,00	-
180	3282176,81	543579,73	картометрический метод	5,00	-
181	3282154,56	543512,14	картометрический метод	5,00	-
182	3282139,62	543466,76	картометрический метод	5,00	-
183	3282097,38	543341,93	картометрический метод	5,00	-
184	3282094,53	543342,93	картометрический метод	5,00	-
185	3282048,52	543224,83	картометрический метод	5,00	-
186	3282042,47	543209,30	картометрический метод	5,00	-

1	2	3	4	5	6
187	3281995,32	543094,26	картометрический метод	5,00	-
188	3281958,68	543000,86	картометрический метод	5,00	-
189	3281928,97	542910,18	картометрический метод	5,00	-
190	3281928,17	542906,73	картометрический метод	5,00	-
191	3281914,25	542846,31	картометрический метод	5,00	-
192	3281914,01	542845,27	картометрический метод	5,00	-
193	3281890,29	542724,39	картометрический метод	5,00	-
194	3281880,49	542655,91	картометрический метод	5,00	-
195	3281879,16	542642,04	картометрический метод	5,00	-
196	3281873,82	542586,14	картометрический метод	5,00	-
197	3281873,43	542582,15	картометрический метод	5,00	-
198	3281870,04	542546,66	картометрический метод	5,00	-
199	3281864,48	542480,06	картометрический метод	5,00	-
200	3281861,58	542426,48	картометрический метод	5,00	-
201	3281862,25	542353,08	картометрический метод	5,00	-
202	3281867,38	542283,35	картометрический метод	5,00	-
203	3281868,50	542268,17	картометрический метод	5,00	-
204	3281874,78	542182,75	картометрический метод	5,00	-
205	3281882,23	542112,11	картометрический метод	5,00	-
206	3281901,64	542013,22	картометрический метод	5,00	-
207	3281915,34	541962,52	картометрический метод	5,00	-
208	3281963,11	541785,76	картометрический метод	5,00	-
209	3281999,46	541665,23	картометрический метод	5,00	-
210	3281995,30	541664,16	картометрический метод	5,00	-
211	3282011,98	541607,65	картометрический метод	5,00	-
212	3282030,40	541545,84	картометрический метод	5,00	-
213	3282042,22	541506,16	картометрический метод	5,00	-
214	3282042,53	541504,74	картометрический метод	5,00	-
215	3282065,83	541397,54	картометрический метод	5,00	-
216	3282089,72	541272,68	картометрический метод	5,00	-

1	2	3	4	5	6
217	3282093,08	541232,68	картометрический метод	5,00	-
218	3282099,98	541150,37	картометрический метод	5,00	-
219	3282106,55	541005,15	картометрический метод	5,00	-
220	3282102,27	540856,45	картометрический метод	5,00	-
221	3282101,65	540835,22	картометрический метод	5,00	-
222	3282099,69	540786,95	картометрический метод	5,00	-
223	3282103,02	540786,93	картометрический метод	5,00	-
224	3282105,91	540684,90	картометрический метод	5,00	-
225	3282108,80	540582,88	картометрический метод	5,00	-
226	3282122,04	540466,64	картометрический метод	5,00	-
227	3282154,14	540309,42	картометрический метод	5,00	-
228	3282164,04	540272,57	картометрический метод	5,00	-
229	3282165,60	540266,77	картометрический метод	5,00	-
230	3282177,32	540223,17	картометрический метод	5,00	-
231	3282179,55	540214,89	картометрический метод	5,00	-
232	3282192,89	540165,21	картометрический метод	5,00	-
233	3282194,11	540160,68	картометрический метод	5,00	-
234	3282234,07	540041,34	картометрический метод	5,00	-
235	3282301,13	539892,26	картометрический метод	5,00	-
236	3282306,11	539882,88	картометрический метод	5,00	-
237	3282308,06	539879,19	картометрический метод	5,00	-
238	3282361,38	539778,66	картометрический метод	5,00	-
239	3282374,81	539756,74	картометрический метод	5,00	-
240	3282375,12	539756,24	картометрический метод	5,00	-
241	3282382,82	539743,67	картометрический метод	5,00	-
242	3282401,99	539712,39	картометрический метод	5,00	-
243	3282407,03	539704,18	картометрический метод	5,00	-
244	3282424,89	539675,02	картометрический метод	5,00	-
245	3282528,82	539539,61	картометрический метод	5,00	-
246	3282558,94	539499,82	картометрический метод	5,00	-

1	2	3	4	5	6
247	3282560,22	539500,77	картометрический метод	5,00	-
248	3282599,87	539451,78	картометрический метод	5,00	-
249	3282611,02	539438,00	картометрический метод	5,00	-
250	3282623,91	539422,09	картометрический метод	5,00	-
251	3282656,40	539381,95	картометрический метод	5,00	-
252	3282660,52	539376,85	картометрический метод	5,00	-
253	3282671,61	539363,16	картометрический метод	5,00	-
254	3282703,10	539324,25	картометрический метод	5,00	-
255	3282847,32	539150,48	картометрический метод	5,00	-
256	3282853,94	539142,50	картометрический метод	5,00	-
257	3282857,37	539145,08	картометрический метод	5,00	-
258	3282858,04	539145,58	картометрический метод	5,00	-
259	3282862,31	539140,39	картометрический метод	5,00	-
260	3283020,25	538948,53	картометрический метод	5,00	-
261	3283037,99	538926,98	картометрический метод	5,00	-
262	3283037,50	538926,64	картометрический метод	5,00	-
263	3283032,94	538923,48	картометрический метод	5,00	-
264	3283130,76	538804,25	картометрический метод	5,00	-
265	3283134,05	538800,25	картометрический метод	5,00	-
266	3283435,74	538432,52	картометрический метод	5,00	-
267	3283440,10	538427,20	картометрический метод	5,00	-
268	3283497,62	538357,09	картометрический метод	5,00	-
269	3283503,29	538361,01	картометрический метод	5,00	-
270	3283503,64	538360,58	картометрический метод	5,00	-
271	3283541,16	538314,94	картометрический метод	5,00	-
272	3283545,35	538309,85	картометрический метод	5,00	-
273	3283643,90	538189,95	картометрический метод	5,00	-
274	3283691,66	538131,98	картометрический метод	5,00	-
275	3283687,37	538129,13	картометрический метод	5,00	-
276	3283691,47	538124,58	картометрический метод	5,00	-

1	2	3	4	5	6
277	3283724,21	538088,21	картометрический метод	5,00	-
278	3283727,79	538084,24	картометрический метод	5,00	-
279	3283733,21	538078,22	картометрический метод	5,00	-
280	3283734,85	538076,40	картометрический метод	5,00	-
281	3283743,39	538066,92	картометрический метод	5,00	-
282	3283744,95	538065,18	картометрический метод	5,00	-
283	3283771,53	538035,65	картометрический метод	5,00	-
284	3283771,62	538035,55	картометрический метод	5,00	-
285	3283826,57	537974,53	картометрический метод	5,00	-
286	3283883,06	537921,03	картометрический метод	5,00	-
287	3283887,44	537916,89	картометрический метод	5,00	-
288	3283945,89	537861,53	картометрический метод	5,00	-
289	3283953,31	537854,50	картометрический метод	5,00	-
290	3284014,97	537796,12	картометрический метод	5,00	-
291	3284018,29	537799,90	картометрический метод	5,00	-
292	3284058,41	537765,03	картометрический метод	5,00	-
293	3284150,28	537685,20	картометрический метод	5,00	-
294	3284147,00	537681,42	картометрический метод	5,00	-
295	3284264,78	537579,70	картометрический метод	5,00	-
296	3284267,73	537582,84	картометрический метод	5,00	-
297	3284416,90	537453,75	картометрический метод	5,00	-
298	3284421,44	537449,83	картометрический метод	5,00	-
299	3284426,48	537445,47	картометрический метод	5,00	-
300	3284429,92	537442,49	картометрический метод	5,00	-
301	3284498,30	537383,31	картометрический метод	5,00	-
302	3284498,32	537383,29	картометрический метод	5,00	-
303	3284501,97	537380,14	картометрический метод	5,00	-
304	3284507,65	537375,22	картометрический метод	5,00	-
305	3284508,35	537374,61	картометрический метод	5,00	-
306	3284511,91	537371,54	картометрический метод	5,00	-

1	2	3	4	5	6
307	3284513,09	537370,51	картометрический метод	5,00	-
308	3284513,30	537370,33	картометрический метод	5,00	-
309	3284516,60	537367,47	картометрический метод	5,00	-
310	3284569,42	537321,76	картометрический метод	5,00	-
311	3284574,68	537317,22	картометрический метод	5,00	-
312	3284597,08	537297,83	картометрический метод	5,00	-
313	3284599,85	537295,43	картометрический метод	5,00	-
314	3284599,76	537295,33	картометрический метод	5,00	-
315	3284596,46	537291,53	картометрический метод	5,00	-
316	3284648,24	537246,45	картометрический метод	5,00	-
317	3284652,22	537242,98	картометрический метод	5,00	-
318	3284655,49	537240,14	картометрический метод	5,00	-
319	3284668,11	537229,15	картометрический метод	5,00	-
320	3284718,98	537184,86	картометрический метод	5,00	-
321	3284723,62	537180,82	картометрический метод	5,00	-
322	3284731,36	537174,08	картометрический метод	5,00	-
323	3284735,18	537170,76	картометрический метод	5,00	-
324	3284836,57	537082,48	картометрический метод	5,00	-
325	3284885,22	537040,12	картометрический метод	5,00	-
326	3284959,34	536975,60	картометрический метод	5,00	-
327	3285114,64	536840,38	картометрический метод	5,00	-
328	3285134,35	536823,22	картометрический метод	5,00	-
329	3285151,49	536808,30	картометрический метод	5,00	-
330	3285174,22	536788,51	картометрический метод	5,00	-
331	3285191,02	536773,88	картометрический метод	5,00	-
332	3285194,59	536777,65	картометрический метод	5,00	-
333	3285217,87	536757,46	картометрический метод	5,00	-
334	3285262,27	536718,97	картометрический метод	5,00	-
335	3285264,43	536717,10	картометрический метод	5,00	-
336	3285267,72	536714,24	картометрический метод	5,00	-

1	2	3	4	5	6
337	3285290,61	536694,40	картометрический метод	5,00	-
338	3285296,48	536689,31	картометрический метод	5,00	-
339	3285315,87	536672,50	картометрический метод	5,00	-
340	3285359,17	536634,96	картометрический метод	5,00	-
341	3285553,71	536466,30	картометрический метод	5,00	-
342	3285696,95	536342,11	картометрический метод	5,00	-
343	3285806,09	536247,48	картометрический метод	5,00	-
344	3285809,59	536244,44	картометрический метод	5,00	-
345	3285843,47	536215,06	картометрический метод	5,00	-
346	3285851,98	536207,69	картометрический метод	5,00	-
347	3285875,99	536186,87	картометрический метод	5,00	-
348	3285871,87	536182,84	картометрический метод	5,00	-
349	3285885,02	536171,38	картометрический метод	5,00	-
350	3285888,67	536168,21	картометрический метод	5,00	-
351	3285908,15	536151,24	картометрический метод	5,00	-
352	3285911,82	536154,68	картометрический метод	5,00	-
353	3286137,78	535957,57	картометрический метод	5,00	-
354	3286249,63	535860,01	картометрический метод	5,00	-
355	3286266,27	535845,48	картометрический метод	5,00	-
356	3286516,47	535627,24	картометрический метод	5,00	-
357	3286621,20	535535,88	картометрический метод	5,00	-
358	3286647,48	535511,65	картометрический метод	5,00	-
359	3286671,13	535534,33	картометрический метод	5,00	-
360	3286741,53	535600,48	картометрический метод	5,00	-
361	3286765,45	535622,96	картометрический метод	5,00	-
362	3286771,41	535628,57	картометрический метод	5,00	-
363	3286777,56	535634,34	картометрический метод	5,00	-
364	3286889,99	535744,41	картометрический метод	5,00	-
365	3287059,85	535907,47	картометрический метод	5,00	-
366	3287059,85	535907,48	картометрический метод	5,00	-

1	2	3	4	5	6
367	3287123,74	535969,76	картометрический метод	5,00	-
368	3287275,31	536117,53	картометрический метод	5,00	-
369	3287281,43	536123,50	картометрический метод	5,00	-
370	3287291,84	536133,67	картометрический метод	5,00	-
371	3287474,52	536308,76	картометрический метод	5,00	-
372	3287478,10	536312,19	картометрический метод	5,00	-
373	3287478,55	536312,62	картометрический метод	5,00	-
374	3287495,68	536329,30	картометрический метод	5,00	-
375	3287513,20	536402,23	картометрический метод	5,00	-
376	3287524,48	536449,15	картометрический метод	5,00	-
377	3287568,64	536632,99	картометрический метод	5,00	-
378	3287568,93	536634,23	картометрический метод	5,00	-
379	3287670,99	537059,04	картометрический метод	5,00	-
380	3287770,03	537471,34	картометрический метод	5,00	-
381	3287811,92	537645,67	картометрический метод	5,00	-
382	3287813,17	537650,90	картометрический метод	5,00	-
383	3287816,44	537647,36	картометрический метод	5,00	-
384	3287818,58	537645,02	картометрический метод	5,00	-
385	3287827,89	537634,77	картометрический метод	5,00	-
386	3287831,29	537631,03	картометрический метод	5,00	-
387	3287875,20	537582,67	картометрический метод	5,00	-
388	3288030,84	537410,25	картометрический метод	5,00	-
389	3288031,55	537409,47	картометрический метод	5,00	-
390	3288055,05	537383,43	картометрический метод	5,00	-
391	3288124,84	537306,66	картометрический метод	5,00	-
392	3288134,28	537296,26	картометрический метод	5,00	-
393	3288135,07	537305,97	картометрический метод	5,00	-
394	3288148,92	537475,96	картометрический метод	5,00	-
395	3288148,93	537476,07	картометрический метод	5,00	-
396	3288165,61	537680,84	картометрический метод	5,00	-

1	2	3	4	5	6
397	3288166,52	537691,95	картометрический метод	5,00	-
398	3288170,86	537745,19	картометрический метод	5,00	-
399	3288172,56	537766,03	картометрический метод	5,00	-
400	3288172,65	537767,16	картометрический метод	5,00	-
401	3288184,63	537914,18	картометрический метод	5,00	-
402	3288184,73	537915,49	картометрический метод	5,00	-
403	3288208,83	538211,25	картометрический метод	5,00	-
404	3288210,31	538229,35	картометрический метод	5,00	-
405	3288210,96	538237,36	картометрический метод	5,00	-
406	3288216,02	538299,40	картометрический метод	5,00	-
407	3288216,27	538302,55	картометрический метод	5,00	-
408	3288221,06	538361,25	картометрический метод	5,00	-
409	3288222,92	538384,22	картометрический метод	5,00	-
410	3288255,25	538780,95	картометрический метод	5,00	-
411	3288255,57	538784,91	картометрический метод	5,00	-
412	3288259,60	538784,48	картометрический метод	5,00	-
413	3288547,83	538753,93	картометрический метод	5,00	-
414	3288549,52	538753,75	картометрический метод	5,00	-
415	3288622,28	538746,03	картометрический метод	5,00	-
416	3288811,97	538725,93	картометрический метод	5,00	-
417	3288843,21	538722,62	картометрический метод	5,00	-
418	3288971,95	538708,97	картометрический метод	5,00	-
419	3289079,15	538697,60	картометрический метод	5,00	-
420	3289116,16	538693,68	картометрический метод	5,00	-
421	3289137,21	538691,44	картометрический метод	5,00	-
422	3289164,89	538688,51	картометрический метод	5,00	-
423	3289167,72	538688,21	картометрический метод	5,00	-
424	3289186,04	538686,27	картометрический метод	5,00	-
425	3289312,25	538672,89	картометрический метод	5,00	-
426	3289378,90	538665,83	картометрический метод	5,00	-

1	2	3	4	5	6
427	3289381,56	538665,54	картометрический метод	5,00	-
428	3289424,51	538660,99	картометрический метод	5,00	-
429	3289428,38	538660,58	картометрический метод	5,00	-
430	3289435,00	538659,88	картометрический метод	5,00	-
431	3289458,93	538657,34	картометрический метод	5,00	-
432	3289626,01	538639,63	картометрический метод	5,00	-
433	3289640,50	538638,09	картометрический метод	5,00	-
434	3289765,57	538624,83	картометрический метод	5,00	-
435	3289775,17	538623,82	картометрический метод	5,00	-
436	3289848,59	538616,03	картометрический метод	5,00	-
437	3289859,35	538614,89	картометрический метод	5,00	-
438	3289975,82	538602,54	картометрический метод	5,00	-
439	3290180,98	538580,79	картометрический метод	5,00	-
440	3290276,96	538819,96	картометрический метод	5,00	-
441	3290291,54	538856,32	картометрический метод	5,00	-
1	3290409,19	539149,48	картометрический метод	5,00	-
442	3285087,22	537908,34	картометрический метод	5,00	-
443	3285082,56	537919,24	картометрический метод	5,00	-
444	3285055,93	537942,84	картометрический метод	5,00	-
445	3285042,34	537954,89	картометрический метод	5,00	-
446	3285038,95	537957,90	картометрический метод	5,00	-
447	3285009,90	537983,65	картометрический метод	5,00	-
448	3284982,02	538001,86	картометрический метод	5,00	-
449	3284976,85	538005,24	картометрический метод	5,00	-
450	3284975,00	538006,45	картометрический метод	5,00	-
451	3284963,64	538013,87	картометрический метод	5,00	-
452	3284954,24	538015,62	картометрический метод	5,00	-
453	3284940,50	538006,24	картометрический метод	5,00	-
454	3284940,49	538006,24	картометрический метод	5,00	-
455	3284927,22	537997,18	картометрический метод	5,00	-

1	2	3	4	5	6
456	3284891,29	537960,99	картометрический метод	5,00	-
457	3284887,03	537956,71	картометрический метод	5,00	-
458	3284887,03	537956,70	картометрический метод	5,00	-
459	3284872,74	537942,30	картометрический метод	5,00	-
460	3284811,83	537869,36	картометрический метод	5,00	-
461	3284761,06	537829,74	картометрический метод	5,00	-
462	3284712,99	537801,54	картометрический метод	5,00	-
463	3284698,48	537793,03	картометрический метод	5,00	-
464	3284653,55	537776,51	картометрический метод	5,00	-
465	3284625,05	537771,45	картометрический метод	5,00	-
466	3284612,91	537769,31	картометрический метод	5,00	-
467	3284612,90	537769,30	картометрический метод	5,00	-
468	3284602,68	537767,48	картометрический метод	5,00	-
469	3284573,15	537742,74	картометрический метод	5,00	-
470	3284541,74	537700,57	картометрический метод	5,00	-
471	3284539,48	537697,24	картометрический метод	5,00	-
472	3284547,06	537690,06	картометрический метод	5,00	-
473	3284551,54	537685,83	картометрический метод	5,00	-
474	3284563,74	537674,26	картометрический метод	5,00	-
475	3284566,65	537671,76	картометрический метод	5,00	-
476	3284609,50	537634,94	картометрический метод	5,00	-
477	3284615,58	537629,71	картометрический метод	5,00	-
478	3284619,64	537626,22	картометрический метод	5,00	-
479	3284667,88	537608,38	картометрический метод	5,00	-
480	3284692,99	537602,40	картометрический метод	5,00	-
481	3284706,42	537603,56	картометрический метод	5,00	-
482	3284750,55	537607,38	картометрический метод	5,00	-
483	3284799,66	537619,56	картометрический метод	5,00	-
484	3284846,94	537638,06	картометрический метод	5,00	-
485	3284849,85	537639,19	картометрический метод	5,00	-

1	2	3	4	5	6
486	3284884,91	537664,00	картометрический метод	5,00	-
487	3284908,27	537690,24	картометрический метод	5,00	-
488	3284934,98	537720,24	картометрический метод	5,00	-
489	3284962,58	537758,68	картометрический метод	5,00	-
490	3284990,07	537795,64	картометрический метод	5,00	-
491	3285071,36	537872,48	картометрический метод	5,00	-
492	3285084,39	537891,52	картометрический метод	5,00	-
442	3285087,22	537908,34	картометрический метод	5,00	-
3. Сведения о характерных точках части (частей) границы объекта					
Обозначение характерных точек части границы	Координаты, м		Метод определения координат характерной точки	Средняя квадратическая погрешность положения характерной точки (Mt), м	Описание обозначения точки на местности (при наличии)
	X	Y			
1	2	3	4	5	6
Часть № -					
-	-	-	-	-	-

Раздел 3

Сведения о местоположении измененных (уточненных) границ объекта	
1. Система координат – МСК-29 3 зона	
2. Сведения о характерных точках границ объекта	

Обозначение характерных точек границ	Существующие координаты, м		Измененные (уточненные) координаты, м		Метод определения координат характерной точки	Средняя квадратическая погрешность положения характерной точки (Mt), м	Описание обозначения точки на местности (при наличии)
	X	Y	X	Y			
1	2	3	4	5	6	7	8
-	-	-	-	-	-	-	-
3. Сведения о характерных точках части (частей) границы объекта							
Часть № -							
-	-	-	-	-	-	-	-

ТЕКСТОВОЕ ОПИСАНИЕ

**местоположения границ зеленых зон Емецкого участкового лесничества
Емецкого лесничества Архангельской области**

Прохождение границы		Описание прохождения границы
от точки	до точки	
1	2	
1	2	3

1	2	3
1	169	Граница идет по границе кварталов 20, 19, 18, 17, 16, 15, 14, 9, 8 Емецкого участкового лесничества Емецкого лесничества
169	372	Граница идет по границе кварталов 8, 13, 14, 29, 30, 32, 33, 35, 36 Емецкого участкового лесничества Емецкого лесничества
372	1	Граница идет по границе кварталов 34, 21, 19, 20 Емецкого участкового лесничества Емецкого лесничества
442	442	Граница идет по границе выделов 7, 2, 12, 7 квартала 33 Емецкого участкового лесничества Емецкого лесничества

ГРАФИЧЕСКОЕ ОПИСАНИЕ
местоположения границ зеленых зон Заречного участкового лесничества
Емецкого лесничества Архангельской области

Раздел 1

Сведения об объекте		
№ п/п	Характеристики объекта	Описание характеристик
1	2	3
1	Местоположение объекта	Архангельская область, Холмогорский район
2	Площадь объекта +/- величина погрешности определения площади (Р +/- Дельта Р)	3823705 кв. м +/- 185853 кв. м
3	Иные характеристики объекта	-

Раздел 2

Сведения о местоположении границ объекта					
1. Система координат – МСК-29 3 зона					
2. Сведения о характерных точках границ объекта					
Обозначение характерных точек границ	Координаты, м		Метод определения координат характерной точки	Средняя квадратическая погрешность положения характерной точки (Mt), м	Описание обозначения точки на местности (при наличии)
	X	Y			
1	2	3	4	5	6
1	3290278,53	537896,08	картометрический метод	5,00	-
2	3290111,96	537998,81	картометрический метод	5,00	-
3	3290082,68	538107,92	картометрический метод	5,00	-
4	3290137,84	538231,99	картометрический метод	5,00	-
5	3290146,15	538250,67	картометрический метод	5,00	-
6	3290071,24	538142,44	картометрический метод	5,00	-

1	2	3	4	5	6
7	3289988,64	538033,35	картометрический метод	5,00	-
8	3289972,99	538012,70	картометрический метод	5,00	-
9	3289907,57	537931,73	картометрический метод	5,00	-
10	3289706,29	537892,39	картометрический метод	5,00	-
11	3289447,77	537851,83	картометрический метод	5,00	-
12	3289291,95	537842,18	картометрический метод	5,00	-
13	3289285,91	537841,80	картометрический метод	5,00	-
14	3289285,84	537841,80	картометрический метод	5,00	-
15	3289087,81	537834,06	картометрический метод	5,00	-
16	3289081,83	537833,82	картометрический метод	5,00	-
17	3289081,69	537831,82	картометрический метод	5,00	-
18	3289081,81	537833,82	картометрический метод	5,00	-
19	3288982,18	537829,97	картометрический метод	5,00	-
20	3288930,41	537722,93	картометрический метод	5,00	-
21	3288914,84	537690,72	картометрический метод	5,00	-
22	3288890,07	537633,02	картометрический метод	5,00	-
23	3288847,51	537543,79	картометрический метод	5,00	-
24	3288756,06	537345,64	картометрический метод	5,00	-
25	3288728,91	537328,67	картометрический метод	5,00	-
26	3288698,64	537311,69	картометрический метод	5,00	-
27	3288641,40	537279,58	картометрический метод	5,00	-
28	3288548,60	537227,52	картометрический метод	5,00	-
29	3288408,52	537148,94	картометрический метод	5,00	-
30	3288307,20	537087,65	картометрический метод	5,00	-
31	3288301,85	537084,42	картометрический метод	5,00	-
32	3288298,70	537082,51	картометрический метод	5,00	-
33	3288233,38	537043,00	картометрический метод	5,00	-
34	3288224,21	537034,09	картометрический метод	5,00	-
35	3288138,99	536951,36	картометрический метод	5,00	-
36	3288137,80	536950,21	картометрический метод	5,00	-

1	2	3	4	5	6
37	3288064,15	536878,71	картометрический метод	5,00	-
38	3288061,74	536876,37	картометрический метод	5,00	-
39	3288014,24	536830,25	картометрический метод	5,00	-
40	3288014,12	536830,14	картометрический метод	5,00	-
41	3288012,10	536828,18	картометрический метод	5,00	-
42	3288007,98	536824,19	картометрический метод	5,00	-
43	3288007,89	536824,09	картометрический метод	5,00	-
44	3287873,23	536693,37	картометрический метод	5,00	-
45	3287813,94	536635,81	картометрический метод	5,00	-
46	3287734,18	536562,12	картометрический метод	5,00	-
47	3287708,54	536538,43	картометрический метод	5,00	-
48	3287539,00	536373,48	картометрический метод	5,00	-
49	3287538,72	536373,20	картометрический метод	5,00	-
50	3287501,13	536334,86	картометрический метод	5,00	-
51	3287495,68	536329,30	картометрический метод	5,00	-
52	3287478,55	536312,62	картометрический метод	5,00	-
53	3287478,10	536312,19	картометрический метод	5,00	-
54	3287474,51	536308,76	картометрический метод	5,00	-
55	3287291,84	536133,67	картометрический метод	5,00	-
56	3287281,52	536123,59	картометрический метод	5,00	-
57	3287281,43	536123,50	картометрический метод	5,00	-
58	3287275,44	536117,66	картометрический метод	5,00	-
59	3287059,85	535907,47	картометрический метод	5,00	-
60	3286889,99	535744,41	картометрический метод	5,00	-
61	3286777,56	535634,34	картометрический метод	5,00	-
62	3286671,13	535534,33	картометрический метод	5,00	-
63	3286647,53	535511,69	картометрический метод	5,00	-
64	3286648,96	535510,29	картометрический метод	5,00	-
65	3286650,43	535508,93	картометрический метод	5,00	-
66	3286735,50	535430,52	картометрический метод	5,00	-

1	2	3	4	5	6
67	3286858,30	535306,01	картометрический метод	5,00	-
68	3286853,90	535302,82	картометрический метод	5,00	-
69	3286891,97	535258,29	картометрический метод	5,00	-
70	3286893,38	535256,63	картометрический метод	5,00	-
71	3286907,63	535261,10	картометрический метод	5,00	-
72	3286940,89	535261,39	картометрический метод	5,00	-
73	3286974,58	535259,03	картометрический метод	5,00	-
74	3287010,32	535244,87	картометрический метод	5,00	-
75	3287046,30	535215,30	картометрический метод	5,00	-
76	3287077,93	535172,42	картометрический метод	5,00	-
77	3287086,38	535161,68	картометрический метод	5,00	-
78	3287142,56	535085,75	картометрический метод	5,00	-
79	3287162,05	535062,98	картометрический метод	5,00	-
80	3287163,42	535061,14	картометрический метод	5,00	-
81	3287164,28	535060,37	картометрический метод	5,00	-
82	3287180,01	535041,99	картометрический метод	5,00	-
83	3287288,64	535047,76	картометрический метод	5,00	-
84	3287354,40	535047,65	картометрический метод	5,00	-
85	3287360,96	535048,14	картометрический метод	5,00	-
86	3287363,11	535049,98	картометрический метод	5,00	-
87	3287370,79	535058,39	картометрический метод	5,00	-
88	3287390,37	535090,46	картометрический метод	5,00	-
89	3287405,40	535109,32	картометрический метод	5,00	-
90	3287414,80	535115,05	картометрический метод	5,00	-
91	3287424,81	535114,77	картометрический метод	5,00	-
92	3287430,82	535108,28	картометрический метод	5,00	-
93	3287425,49	535090,18	картометрический метод	5,00	-
94	3287414,92	535052,85	картометрический метод	5,00	-
95	3287413,74	535037,91	картометрический метод	5,00	-
96	3287415,15	535030,27	картометрический метод	5,00	-

1	2	3	4	5	6
97	3287417,52	535028,58	картометрический метод	5,00	-
98	3287424,11	535023,24	картометрический метод	5,00	-
99	3287427,02	535038,74	картометрический метод	5,00	-
100	3287427,63	535038,30	картометрический метод	5,00	-
101	3287435,18	535032,19	картометрический метод	5,00	-
102	3287457,82	535031,76	картометрический метод	5,00	-
103	3287501,93	535037,91	картометрический метод	5,00	-
104	3287546,49	535044,77	картометрический метод	5,00	-
105	3287547,63	535052,76	картометрический метод	5,00	-
106	3287546,37	535098,16	картометрический метод	5,00	-
107	3287543,54	535119,47	картометрический метод	5,00	-
108	3287532,64	535140,37	картометрический метод	5,00	-
109	3287530,93	535163,08	картометрический метод	5,00	-
110	3287535,19	535185,30	картометрический метод	5,00	-
111	3287553,40	535206,44	картометрический метод	5,00	-
112	3287577,57	535214,07	картометрический метод	5,00	-
113	3287606,99	535237,32	картометрический метод	5,00	-
114	3287627,00	535255,81	картометрический метод	5,00	-
115	3287643,35	535285,12	картометрический метод	5,00	-
116	3287646,91	535317,42	картометрический метод	5,00	-
117	3287657,10	535338,69	картометрический метод	5,00	-
118	3287678,51	535368,61	картометрический метод	5,00	-
119	3287693,31	535384,48	картометрический метод	5,00	-
120	3287693,98	535392,96	картометрический метод	5,00	-
121	3287627,25	535430,81	картометрический метод	5,00	-
122	3287614,61	535442,35	картометрический метод	5,00	-
123	3287611,31	535457,64	картометрический метод	5,00	-
124	3287618,87	535483,64	картометрический метод	5,00	-
125	3287634,65	535511,97	картометрический метод	5,00	-
126	3287644,51	535516,21	картометрический метод	5,00	-

1	2	3	4	5	6
127	3287667,04	535509,42	картометрический метод	5,00	-
128	3287705,51	535488,36	картометрический метод	5,00	-
129	3287729,18	535476,94	картометрический метод	5,00	-
130	3287747,86	535459,42	картометрический метод	5,00	-
131	3287756,27	535445,22	картометрический метод	5,00	-
132	3287757,53	535423,05	картометрический метод	5,00	-
133	3287790,66	535442,51	картометрический метод	5,00	-
134	3287825,16	535461,78	картометрический метод	5,00	-
135	3287776,30	535549,28	картометрический метод	5,00	-
136	3287775,93	535549,92	картометрический метод	5,00	-
137	3287774,72	535552,09	картометрический метод	5,00	-
138	3287763,22	535533,44	картометрический метод	5,00	-
139	3287749,12	535520,02	картометрический метод	5,00	-
140	3287724,01	535506,94	картометрический метод	5,00	-
141	3287706,18	535503,33	картометрический метод	5,00	-
142	3287690,21	535510,60	картометрический метод	5,00	-
143	3287682,18	535523,27	картометрический метод	5,00	-
144	3287677,45	535539,70	картометрический метод	5,00	-
145	3287679,19	535549,10	картометрический метод	5,00	-
146	3287684,23	535555,71	картометрический метод	5,00	-
147	3287698,36	535563,12	картометрический метод	5,00	-
148	3287716,41	535575,74	картометрический метод	5,00	-
149	3287721,94	535582,34	картометрический метод	5,00	-
150	3287722,68	535591,80	картометрический метод	5,00	-
151	3287720,56	535609,52	картометрический метод	5,00	-
152	3287712,71	535630,71	картометрический метод	5,00	-
153	3287704,37	535639,38	картометрический метод	5,00	-
154	3287700,95	535640,65	картометрический метод	5,00	-
155	3287690,15	535643,51	картометрический метод	5,00	-
156	3287683,14	535650,08	картометрический метод	5,00	-

1	2	3	4	5	6
157	3287675,08	535662,25	картометрический метод	5,00	-
158	3287661,93	535667,30	картометрический метод	5,00	-
159	3287645,84	535654,02	картометрический метод	5,00	-
160	3287623,11	535639,26	картометрический метод	5,00	-
161	3287604,88	535630,68	картометрический метод	5,00	-
162	3287597,22	535635,29	картометрический метод	5,00	-
163	3287596,05	535645,91	картометрический метод	5,00	-
164	3287590,98	535664,36	картометрический метод	5,00	-
165	3287573,73	535687,29	картометрический метод	5,00	-
166	3287570,07	535698,10	картометрический метод	5,00	-
167	3287578,11	535704,49	картометрический метод	5,00	-
168	3287587,00	535702,79	картометрический метод	5,00	-
169	3287618,67	535684,76	картометрический метод	5,00	-
170	3287631,63	535683,74	картометрический метод	5,00	-
171	3287633,05	535689,13	картометрический метод	5,00	-
172	3287627,87	535699,57	картометрический метод	5,00	-
173	3287607,56	535715,71	картометрический метод	5,00	-
174	3287584,48	535734,59	картометрический метод	5,00	-
175	3287535,94	535780,54	картометрический метод	5,00	-
176	3287511,38	535806,04	картометрический метод	5,00	-
177	3287484,26	535824,75	картометрический метод	5,00	-
178	3287479,37	535840,22	картометрический метод	5,00	-
179	3287497,15	535851,32	картометрический метод	5,00	-
180	3287504,77	535845,89	картометрический метод	5,00	-
181	3287511,56	535841,06	картометрический метод	5,00	-
182	3287511,20	535843,78	картометрический метод	5,00	-
183	3287511,58	535841,05	картометрический метод	5,00	-
184	3287517,80	535836,63	картометрический метод	5,00	-
185	3287612,52	535759,47	картометрический метод	5,00	-
186	3287618,23	535755,49	картометрический метод	5,00	-

1	2	3	4	5	6
187	3287628,56	535746,66	картометрический метод	5,00	-
188	3287634,31	535743,21	картометрический метод	5,00	-
189	3287640,47	535738,70	картометрический метод	5,00	-
190	3287646,22	535735,25	картометрический метод	5,00	-
191	3287652,51	535732,23	картометрический метод	5,00	-
192	3287658,32	535729,77	картометрический метод	5,00	-
193	3287698,78	535708,53	картометрический метод	5,00	-
194	3287713,73	535707,35	картометрический метод	5,00	-
195	3287721,13	535705,76	картометрический метод	5,00	-
196	3287760,01	535702,70	картометрический метод	5,00	-
197	3287767,06	535703,15	картометрический метод	5,00	-
198	3287768,05	535703,07	картометрический метод	5,00	-
199	3287807,91	535642,26	картометрический метод	5,00	-
200	3287856,73	535549,14	картометрический метод	5,00	-
201	3287880,46	535500,13	картометрический метод	5,00	-
202	3287890,63	535463,72	картометрический метод	5,00	-
203	3287903,14	535431,63	картометрический метод	5,00	-
204	3287900,98	535404,23	картометрический метод	5,00	-
205	3287903,45	535390,99	картометрический метод	5,00	-
206	3287913,76	535388,17	картометрический метод	5,00	-
207	3287933,28	535387,63	картометрический метод	5,00	-
208	3287948,88	535381,89	картометрический метод	5,00	-
209	3287994,46	535362,26	картометрический метод	5,00	-
210	3288012,97	535348,77	картометрический метод	5,00	-
211	3288022,80	535339,96	картометрический метод	5,00	-
212	3288029,60	535343,45	картометрический метод	5,00	-
213	3288046,55	535367,69	картометрический метод	5,00	-
214	3288080,75	535407,12	картометрический метод	5,00	-
215	3288094,45	535415,56	картометрический метод	5,00	-
216	3288108,91	535414,42	картометрический метод	5,00	-

1	2	3	4	5	6
217	3288122,28	535405,85	картометрический метод	5,00	-
218	3288127,86	535393,88	картометрический метод	5,00	-
219	3288121,19	535379,35	картометрический метод	5,00	-
220	3288107,61	535353,35	картометрический метод	5,00	-
221	3288088,00	535320,78	картометрический метод	5,00	-
222	3288104,67	535315,97	картометрический метод	5,00	-
223	3288114,98	535313,15	картометрический метод	5,00	-
224	3288221,15	535336,87	картометрический метод	5,00	-
225	3288239,92	535343,35	картометрический метод	5,00	-
226	3288223,59	535380,01	картометрический метод	5,00	-
227	3288212,31	535431,88	картометрический метод	5,00	-
228	3288214,38	535437,40	картометрический метод	5,00	-
229	3288212,81	535447,37	картометрический метод	5,00	-
230	3288225,97	535493,47	картометрический метод	5,00	-
231	3288236,38	535542,81	картометрический метод	5,00	-
232	3288279,54	535638,69	картометрический метод	5,00	-
233	3288300,77	535628,00	картометрический метод	5,00	-
234	3288318,11	535612,60	картометрический метод	5,00	-
235	3288335,13	535586,67	картометрический метод	5,00	-
236	3288338,45	535584,40	картометрический метод	5,00	-
237	3288343,29	535588,55	картометрический метод	5,00	-
238	3288340,57	535611,32	картометрический метод	5,00	-
239	3288332,81	535665,59	картометрический метод	5,00	-
240	3288327,58	535675,54	картометрический метод	5,00	-
241	3288316,93	535680,38	картометрический метод	5,00	-
242	3288318,05	535707,39	картометрический метод	5,00	-
243	3288310,61	535746,58	картометрический метод	5,00	-
244	3288298,26	535768,12	картометрический метод	5,00	-
245	3288283,81	535788,31	картометрический метод	5,00	-
246	3288264,01	535823,47	картометрический метод	5,00	-

1	2	3	4	5	6
247	3288253,23	535839,36	картометрический метод	5,00	-
248	3288245,28	535872,09	картометрический метод	5,00	-
249	3288231,77	535910,77	картометрический метод	5,00	-
250	3288211,73	535955,48	картометрический метод	5,00	-
251	3288194,10	535986,45	картометрический метод	5,00	-
252	3288192,22	535994,02	картометрический метод	5,00	-
253	3288206,28	536003,88	картометрический метод	5,00	-
254	3288206,28	536013,02	картометрический метод	5,00	-
255	3288199,83	536033,64	картометрический метод	5,00	-
256	3288198,28	536045,58	картометрический метод	5,00	-
257	3288196,70	536063,98	картометрический метод	5,00	-
258	3288191,43	536083,85	картометрический метод	5,00	-
259	3288192,57	536117,56	картометрический метод	5,00	-
260	3288195,48	536131,28	картометрический метод	5,00	-
261	3288205,47	536117,95	картометрический метод	5,00	-
262	3288216,39	536097,54	картометрический метод	5,00	-
263	3288229,62	536086,96	картометрический метод	5,00	-
264	3288239,22	536081,69	картометрический метод	5,00	-
265	3288246,21	536087,66	картометрический метод	5,00	-
266	3288248,39	536102,56	картометрический метод	5,00	-
267	3288245,83	536127,31	картометрический метод	5,00	-
268	3288250,19	536144,53	картометрический метод	5,00	-
269	3288262,97	536154,04	картометрический метод	5,00	-
270	3288274,94	536153,10	картометрический метод	5,00	-
271	3288284,25	536150,36	картометрический метод	5,00	-
272	3288291,31	536131,75	картометрический метод	5,00	-
273	3288304,13	536078,08	картометрический метод	5,00	-
274	3288309,90	536023,97	картометрический метод	5,00	-
275	3288327,54	535980,45	картометрический метод	5,00	-
276	3288337,15	535975,18	картометрический метод	5,00	-

1	2	3	4	5	6
277	3288344,66	535975,09	картометрический метод	5,00	-
278	3288356,04	535985,73	картометрический метод	5,00	-
279	3288367,59	535992,34	картометрический метод	5,00	-
280	3288382,54	535991,16	картометрический метод	5,00	-
281	3288419,98	535976,18	картометрический метод	5,00	-
282	3288426,39	535962,13	картометрический метод	5,00	-
283	3288423,60	535945,80	картометрический метод	5,00	-
284	3288411,88	535930,68	картометрический метод	5,00	-
285	3288391,96	535926,23	картометрический метод	5,00	-
286	3288373,02	535927,72	картометрический метод	5,00	-
287	3288345,59	535935,90	картометрический метод	5,00	-
288	3288331,15	535943,56	картометрический метод	5,00	-
289	3288325,93	535940,96	картометрический метод	5,00	-
290	3288355,02	535890,02	картометрический метод	5,00	-
291	3288369,54	535845,26	картометрический метод	5,00	-
292	3288381,55	535806,69	картометрический метод	5,00	-
293	3288391,96	535760,73	картометрический метод	5,00	-
294	3288406,20	535725,02	картометрический метод	5,00	-
295	3288403,84	535695,10	картометрический метод	5,00	-
296	3288406,57	535672,32	картометрический метод	5,00	-
297	3288425,49	535664,31	картометрический метод	5,00	-
298	3288446,85	535668,13	картометрический метод	5,00	-
299	3288451,01	535676,34	картометрический метод	5,00	-
300	3288456,56	535708,50	картометрический метод	5,00	-
301	3288459,55	535733,84	картометрический метод	5,00	-
302	3288445,46	535784,10	картометрический метод	5,00	-
303	3288427,89	535822,09	картометрический метод	5,00	-
304	3288418,73	535864,94	картометрический метод	5,00	-
305	3288422,55	535900,75	картометрический метод	5,00	-
306	3288429,84	535916,72	картометрический метод	5,00	-

1	2	3	4	5	6
307	3288450,33	535928,65	картометрический метод	5,00	-
308	3288464,29	535927,55	картометрический метод	5,00	-
309	3288481,07	535924,22	картометрический метод	5,00	-
310	3288484,57	535923,95	картометрический метод	5,00	-
311	3288490,81	535939,50	картометрический метод	5,00	-
312	3288496,00	535948,11	картометрический метод	5,00	-
313	3288516,10	535974,12	картометрический метод	5,00	-
314	3288539,56	536010,89	картометрический метод	5,00	-
315	3288532,35	536027,52	картометрический метод	5,00	-
316	3288523,57	536056,28	картометрический метод	5,00	-
317	3288525,53	536074,68	картометрический метод	5,00	-
318	3288544,82	536115,79	картометрический метод	5,00	-
319	3288565,73	536164,80	картометрический метод	5,00	-
320	3288586,37	536210,31	картометрический метод	5,00	-
321	3288598,37	536228,93	картометрический метод	5,00	-
322	3288612,00	536236,38	картометрический метод	5,00	-
323	3288631,02	536242,40	картометрический метод	5,00	-
324	3288656,28	536212,83	картометрический метод	5,00	-
325	3288660,91	536207,95	картометрический метод	5,00	-
326	3288666,08	536203,53	картометрический метод	5,00	-
327	3288671,28	536199,61	картометрический метод	5,00	-
328	3288681,62	536190,77	картометрический метод	5,00	-
329	3288681,75	536190,71	картометрический метод	5,00	-
330	3288683,07	536190,16	картометрический метод	5,00	-
331	3288698,63	536164,85	картометрический метод	5,00	-
332	3288725,79	536127,60	картометрический метод	5,00	-
333	3288734,07	536105,41	картометрический метод	5,00	-
334	3288736,09	536080,15	картометрический метод	5,00	-
335	3288734,50	536047,19	картометрический метод	5,00	-
336	3288721,42	536002,08	картометрический метод	5,00	-

1	2	3	4	5	6
337	3288721,71	535986,18	картометрический метод	5,00	-
338	3288740,76	535973,93	картометрический метод	5,00	-
339	3288749,39	535975,29	картометрический метод	5,00	-
340	3288770,50	536001,22	картометрический метод	5,00	-
341	3288780,98	536006,92	картометрический метод	5,00	-
342	3288790,37	536005,17	картометрический метод	5,00	-
343	3288797,33	535998,11	картометрический метод	5,00	-
344	3288800,30	535965,79	картометрический метод	5,00	-
345	3288803,11	535931,44	картометрический метод	5,00	-
346	3288812,41	535915,67	картометрический метод	5,00	-
347	3288819,84	535914,59	картометрический метод	5,00	-
348	3288827,11	535924,03	картометрический метод	5,00	-
349	3288828,52	535941,98	картометрический метод	5,00	-
350	3288827,87	535965,60	картометрический метод	5,00	-
351	3288835,13	535975,06	картометрический метод	5,00	-
352	3288845,11	535974,27	картометрический метод	5,00	-
353	3288849,65	535968,40	картометрический метод	5,00	-
354	3288853,40	535958,58	картометрический метод	5,00	-
355	3288854,62	535935,91	картометрический метод	5,00	-
356	3288849,38	535920,27	картометрический метод	5,00	-
357	3288829,89	535895,73	картометрический метод	5,00	-
358	3288819,80	535875,96	картометрический метод	5,00	-
359	3288821,63	535867,30	картометрический метод	5,00	-
360	3288831,71	535861,51	картометрический метод	5,00	-
361	3288840,73	535867,82	картометрический метод	5,00	-
362	3288847,58	535884,81	картометрический метод	5,00	-
363	3288861,25	535911,84	картометрический метод	5,00	-
364	3288867,49	535933,89	картометрический метод	5,00	-
365	3288880,21	535948,94	картометрический метод	5,00	-
366	3288903,24	535954,66	картометрический метод	5,00	-

1	2	3	4	5	6
367	3288912,93	535950,37	картометрический метод	5,00	-
368	3288914,10	535939,75	картометрический метод	5,00	-
369	3288908,94	535925,11	картометрический метод	5,00	-
370	3288895,29	535904,62	картометрический метод	5,00	-
371	3288895,61	535896,07	картометрический метод	5,00	-
372	3288908,14	535889,58	картометрический метод	5,00	-
373	3288922,67	535882,92	картометрический метод	5,00	-
374	3288931,21	535883,25	картометрический метод	5,00	-
375	3288935,99	535892,89	картометрический метод	5,00	-
376	3288944,72	535908,26	картометрический метод	5,00	-
377	3288957,58	535918,77	картометрический метод	5,00	-
378	3288964,27	535933,79	картометрический метод	5,00	-
379	3288969,92	535954,41	картометрический метод	5,00	-
380	3288978,33	535965,78	картометрический метод	5,00	-
381	3288992,97	535973,15	картометрический метод	5,00	-
382	3288994,27	535977,06	картометрический метод	5,00	-
383	3288987,97	535992,60	картометрический метод	5,00	-
384	3288971,07	536020,01	картометрический метод	5,00	-
385	3288970,74	536028,57	картометрический метод	5,00	-
386	3288982,16	536039,70	картометрический метод	5,00	-
387	3288995,78	536066,21	картометрический метод	5,00	-
388	3288995,89	536080,25	картометрический метод	5,00	-
389	3288982,93	536087,79	картометрический метод	5,00	-
390	3288964,23	536085,75	картометрический метод	5,00	-
391	3288941,61	536072,49	картометрический метод	5,00	-
392	3288939,94	536064,09	картометрический метод	5,00	-
393	3288941,78	536055,42	картометрический метод	5,00	-
394	3288931,14	536047,76	картометрический метод	5,00	-
395	3288886,34	536026,69	картометрический метод	5,00	-
396	3288860,89	536015,67	картометрический метод	5,00	-

1	2	3	4	5	6
397	3288824,94	536017,50	картометрический метод	5,00	-
398	3288800,30	536022,94	картометрический метод	5,00	-
399	3288786,09	536033,58	картометрический метод	5,00	-
400	3288781,02	536052,05	картометрический метод	5,00	-
401	3288786,28	536074,19	картометрический метод	5,00	-
402	3288801,16	536097,60	картометрический метод	5,00	-
403	3288811,75	536123,84	картометрический метод	5,00	-
404	3288828,08	536159,16	картометрический метод	5,00	-
405	3288839,62	536178,33	картометрический метод	5,00	-
406	3288856,93	536194,51	картометрический метод	5,00	-
407	3288873,13	536196,25	картометрический метод	5,00	-
408	3288889,17	536183,44	картометрический метод	5,00	-
409	3288924,74	536131,99	картометрический метод	5,00	-
410	3288931,77	536125,92	картометрический метод	5,00	-
411	3288936,30	536126,06	картометрический метод	5,00	-
412	3288949,40	536139,59	картометрический метод	5,00	-
413	3288976,41	536144,97	картометрический метод	5,00	-
414	3288982,17	536148,03	картометрический метод	5,00	-
415	3288985,13	536223,55	картометрический метод	5,00	-
416	3288984,57	536223,60	картометрический метод	5,00	-
417	3288972,36	536214,50	картометрический метод	5,00	-
418	3288959,81	536207,96	картометрический метод	5,00	-
419	3288946,32	536215,04	картометрический метод	5,00	-
420	3288935,22	536246,01	картометрический метод	5,00	-
421	3288919,41	536280,88	картометрический метод	5,00	-
422	3288918,91	536299,95	картометрический метод	5,00	-
423	3288921,52	536320,31	картометрический метод	5,00	-
424	3288919,35	536331,02	картометрический метод	5,00	-
425	3288910,89	536338,20	картометрический метод	5,00	-
426	3288899,02	536346,67	картометрический метод	5,00	-

1	2	3	4	5	6
427	3288894,28	536356,56	картометрический метод	5,00	-
428	3288896,58	536372,94	картометрический метод	5,00	-
429	3288891,08	536385,90	картометрический метод	5,00	-
430	3288886,81	536395,26	картометрический метод	5,00	-
431	3288892,75	536400,81	картометрический метод	5,00	-
432	3288907,13	536398,67	картометрический метод	5,00	-
433	3288926,58	536384,60	картометрический метод	5,00	-
434	3288950,23	536360,17	картометрический метод	5,00	-
435	3288976,29	536289,91	картометрический метод	5,00	-
436	3288984,06	536242,16	картометрический метод	5,00	-
437	3288985,10	536224,77	картометрический метод	5,00	-
438	3288985,77	536224,15	картометрический метод	5,00	-
439	3288995,85	536226,19	картометрический метод	5,00	-
440	3289031,51	536245,95	картометрический метод	5,00	-
441	3289043,06	536252,56	картометрический метод	5,00	-
442	3289053,79	536267,76	картометрический метод	5,00	-
443	3289053,97	536282,79	картометрический метод	5,00	-
444	3289047,51	536296,34	картометрический метод	5,00	-
445	3289026,27	536313,06	картометрический метод	5,00	-
446	3289008,74	536332,49	картометрический метод	5,00	-
447	3289005,78	536352,30	картометрический метод	5,00	-
448	3289002,63	536369,60	картометрический метод	5,00	-
449	3289013,56	536393,80	картометрический метод	5,00	-
450	3289039,35	536421,86	картометрический метод	5,00	-
451	3289044,00	536430,02	картометрический метод	5,00	-
452	3289037,28	536440,09	картометрический метод	5,00	-
453	3289033,29	536440,39	картометрический метод	5,00	-
454	3289018,92	536423,47	картометрический метод	5,00	-
455	3288991,06	536394,57	картометрический метод	5,00	-
456	3288971,99	536388,05	картометрический метод	5,00	-

1	2	3	4	5	6
457	3288953,06	536389,54	картометрический метод	5,00	-
458	3288923,93	536401,86	картометрический метод	5,00	-
459	3288893,18	536425,36	картометрический метод	5,00	-
460	3288857,74	536440,18	картометрический метод	5,00	-
461	3288837,15	536458,85	картометрический метод	5,00	-
462	3288832,53	536470,26	картометрический метод	5,00	-
463	3288843,77	536491,93	картометрический метод	5,00	-
464	3288866,63	536533,76	картометрический метод	5,00	-
465	3288884,45	536556,43	картометрический метод	5,00	-
466	3288887,92	536562,18	картометрический метод	5,00	-
467	3288883,30	536573,57	картометрический метод	5,00	-
468	3288882,80	536592,67	картометрический метод	5,00	-
469	3288896,52	536614,16	картометрический метод	5,00	-
470	3288895,13	536628,31	картометрический метод	5,00	-
471	3288881,13	536641,46	картометрический метод	5,00	-
472	3288859,78	536650,65	картометрический метод	5,00	-
473	3288853,31	536651,16	картометрический метод	5,00	-
474	3288843,22	536631,39	картометрический метод	5,00	-
475	3288826,22	536581,08	картометрический метод	5,00	-
476	3288783,71	536506,19	картометрический метод	5,00	-
477	3288759,42	536458,96	картометрический метод	5,00	-
478	3288733,09	536487,66	картометрический метод	5,00	-
479	3288690,93	536538,08	картометрический метод	5,00	-
480	3288672,29	536562,81	картометрический метод	5,00	-
481	3288674,01	536571,51	картометрический метод	5,00	-
482	3288682,29	536593,92	картометрический метод	5,00	-
483	3288698,57	536622,24	картометрический метод	5,00	-
484	3288709,73	536642,91	картометрический метод	5,00	-
485	3288713,56	536666,19	картометрический метод	5,00	-
486	3288714,02	536684,70	картометрический метод	5,00	-

1	2	3	4	5	6
487	3288719,41	536695,81	картометрический метод	5,00	-
488	3288732,38	536701,31	картометрический метод	5,00	-
489	3288749,33	536699,97	картометрический метод	5,00	-
490	3288756,41	536694,40	картометрический метод	5,00	-
491	3288757,80	536680,25	картометрический метод	5,00	-
492	3288745,64	536653,12	картометрический метод	5,00	-
493	3288747,46	536644,45	картометрический метод	5,00	-
494	3288756,50	536638,24	картометрический метод	5,00	-
495	3288774,43	536630,29	картометрический метод	5,00	-
496	3288784,10	536632,04	картометрический метод	5,00	-
497	3288789,44	536661,72	картометрический метод	5,00	-
498	3288793,42	536680,45	картометрический метод	5,00	-
499	3288801,07	536688,37	картометрический метод	5,00	-
500	3288812,03	536687,51	картометрический метод	5,00	-
501	3288815,30	536690,76	картометрический метод	5,00	-
502	3288812,14	536701,57	картометрический метод	5,00	-
503	3288810,83	536710,18	картометрический метод	5,00	-
504	3288816,66	536720,75	картометрический метод	5,00	-
505	3288829,02	536724,79	картометрический метод	5,00	-
506	3288843,74	536720,62	картометрический метод	5,00	-
507	3288880,66	536699,17	картометрический метод	5,00	-
508	3288920,97	536682,44	картометрический метод	5,00	-
509	3288944,31	536679,60	картометрический метод	5,00	-
510	3288963,42	536686,62	картометрический метод	5,00	-
511	3288982,36	536685,14	картометрический метод	5,00	-
512	3289014,09	536674,10	картометрический метод	5,00	-
513	3289023,38	536658,32	картометрический метод	5,00	-
514	3289030,05	536634,73	картометрический метод	5,00	-
515	3289028,50	536627,83	картометрический метод	5,00	-
516	3289033,35	536619,42	картометрический метод	5,00	-

1	2	3	4	5	6
517	3289057,87	536605,95	картометрический метод	5,00	-
518	3289082,69	536589,96	картометрический метод	5,00	-
519	3289116,14	536581,81	картометрический метод	5,00	-
520	3289139,33	536576,97	картометрический метод	5,00	-
521	3289169,65	536567,06	картометрический метод	5,00	-
522	3289190,82	536549,33	картометрический метод	5,00	-
523	3289203,09	536526,81	картометрический метод	5,00	-
524	3289220,37	536516,94	картометрический метод	5,00	-
525	3289246,12	536512,88	картометрический метод	5,00	-
526	3289260,66	536519,27	картометрический метод	5,00	-
527	3289268,80	536539,69	картометрический метод	5,00	-
528	3289267,32	536552,85	картометрический метод	5,00	-
529	3289230,64	536577,30	картометрический метод	5,00	-
530	3289197,00	536595,99	картометрический метод	5,00	-
531	3289174,42	536602,28	картометрический метод	5,00	-
532	3289151,49	536597,57	картометрический метод	5,00	-
533	3289135,31	536595,84	картометрический метод	5,00	-
534	3289112,79	536609,15	картометрический метод	5,00	-
535	3289064,02	536639,57	картометрический метод	5,00	-
536	3289045,53	536653,06	картометрический метод	5,00	-
537	3289046,20	536661,54	картометрический метод	5,00	-
538	3289061,48	536677,39	картометрический метод	5,00	-
539	3289084,62	536684,59	картометрический метод	5,00	-
540	3289118,81	536672,87	картометрический метод	5,00	-
541	3289164,91	536653,18	картометрический метод	5,00	-
542	3289191,15	536649,11	картометрический метод	5,00	-
543	3289207,55	536653,33	картометрический метод	5,00	-
544	3289215,00	536665,29	картометрический метод	5,00	-
545	3289230,23	536667,60	картометрический метод	5,00	-
546	3289250,00	536657,52	картометрический метод	5,00	-

1	2	3	4	5	6
547	3289282,92	536629,85	картометрический метод	5,00	-
548	3289308,16	536593,75	картометрический метод	5,00	-
549	3289311,40	536577,46	картометрический метод	5,00	-
550	3289320,45	536558,68	картометрический метод	5,00	-
551	3289333,89	536551,10	картометрический метод	5,00	-
552	3289349,99	536551,84	картометрический метод	5,00	-
553	3289359,06	536558,65	картометрический метод	5,00	-
554	3289364,45	536569,77	картометрический метод	5,00	-
555	3289378,35	536580,70	картометрический метод	5,00	-
556	3289392,16	536584,12	картометрический метод	5,00	-
557	3289417,88	536579,59	картометрический метод	5,00	-
558	3289419,31	536584,99	картометрический метод	5,00	-
559	3289413,93	536599,46	картометрический метод	5,00	-
560	3289403,90	536605,77	картометрический метод	5,00	-
561	3289406,71	536616,09	картометрический метод	5,00	-
562	3289419,20	536621,62	картометрический метод	5,00	-
563	3289433,70	536614,96	картометрический метод	5,00	-
564	3289438,61	536613,57	картометрический метод	5,00	-
565	3289446,40	536616,97	картометрический метод	5,00	-
566	3289449,32	536622,25	картометрический метод	5,00	-
567	3289443,18	536639,78	картометрический метод	5,00	-
568	3289437,80	536654,25	картометрический метод	5,00	-
569	3289432,52	536657,18	картометрический метод	5,00	-
570	3289421,55	536658,05	картометрический метод	5,00	-
571	3289399,28	536661,81	картометрический метод	5,00	-
572	3289378,61	536679,47	картометрический метод	5,00	-
573	3289349,57	536692,81	картометрический метод	5,00	-
574	3289326,39	536704,16	картометрический метод	5,00	-
575	3289318,51	536712,30	картометрический метод	5,00	-
576	3289333,29	536721,67	картометрический метод	5,00	-

1	2	3	4	5	6
577	3289337,05	536724,87	картометрический метод	5,00	-
578	3289344,43	536735,83	картометрический метод	5,00	-
579	3289327,75	536734,13	картометрический метод	5,00	-
580	3289289,60	536740,15	картометрический метод	5,00	-
581	3289262,20	536742,32	картометрический метод	5,00	-
582	3289240,94	536733,45	картометрический метод	5,00	-
583	3289219,89	536714,56	картометрический метод	5,00	-
584	3289204,86	536714,74	картометрический метод	5,00	-
585	3289190,67	536712,85	картометрический метод	5,00	-
586	3289180,41	536703,62	картометрический метод	5,00	-
587	3289169,28	536695,98	картометрический метод	5,00	-
588	3289145,12	536701,38	картометрический метод	5,00	-
589	3289080,09	536722,56	картометрический метод	5,00	-
590	3289032,41	536728,32	картометрический метод	5,00	-
591	3289002,82	536734,67	картометрический метод	5,00	-
592	3288978,00	536750,67	картометрический метод	5,00	-
593	3288940,54	536778,19	картометрический метод	5,00	-
594	3288928,20	536799,73	картометрический метод	5,00	-
595	3288927,87	536808,27	картометрический метод	5,00	-
596	3288932,95	536815,40	картометрический метод	5,00	-
597	3288965,28	536818,37	картометрический метод	5,00	-
598	3288979,51	536820,76	картометрический метод	5,00	-
599	3289007,25	536822,58	картометрический метод	5,00	-
600	3289057,57	536818,62	картометрический метод	5,00	-
601	3289092,43	536815,37	картометрический метод	5,00	-
602	3289095,30	536813,64	картометрический метод	5,00	-
603	3289101,54	536810,14	картометрический метод	5,00	-
604	3289107,33	536807,19	картометрический метод	5,00	-
605	3289114,26	536806,13	картометрический метод	5,00	-
606	3289129,22	536804,95	картометрический метод	5,00	-

1	2	3	4	5	6
607	3289136,73	536804,86	картометрический метод	5,00	-
608	3289154,25	536806,76	картометрический метод	5,00	-
609	3289168,53	536808,48	картометрический метод	5,00	-
610	3289180,53	536816,47	картометрический метод	5,00	-
611	3289191,38	536826,18	картометрический метод	5,00	-
612	3289204,52	536837,61	картометрический метод	5,00	-
613	3289216,72	536847,26	картометрический метод	5,00	-
614	3289219,63	536844,97	картометрический метод	5,00	-
615	3289241,48	536835,71	картометрический метод	5,00	-
616	3289282,42	536826,97	картометрический метод	5,00	-
617	3289317,71	536823,19	картометрический метод	5,00	-
618	3289351,32	536810,52	картометрический метод	5,00	-
619	3289396,17	536781,40	картометрический метод	5,00	-
620	3289415,36	536770,36	картометрический метод	5,00	-
621	3289409,27	536756,81	картометрический метод	5,00	-
622	3289385,56	536729,58	картометрический метод	5,00	-
623	3289409,40	536720,18	картометрический метод	5,00	-
624	3289418,55	536708,95	картометрический метод	5,00	-
625	3289425,35	536699,86	картометрический метод	5,00	-
626	3289439,12	536702,80	картометрический метод	5,00	-
627	3289454,23	536703,63	картометрический метод	5,00	-
628	3289469,02	536700,43	картометрический метод	5,00	-
629	3289475,98	536693,37	картометрический метод	5,00	-
630	3289477,38	536679,21	картометрический метод	5,00	-
631	3289471,99	536668,10	картометрический метод	5,00	-
632	3289457,38	536660,74	картометрический метод	5,00	-
633	3289455,78	536653,33	картометрический метод	5,00	-
634	3289478,73	536600,87	картометрический метод	5,00	-
635	3289478,83	536589,33	картометрический метод	5,00	-
636	3289472,83	536583,28	картометрический метод	5,00	-

1	2	3	4	5	6
637	3289458,72	536582,39	картометрический метод	5,00	-
638	3289449,25	536583,15	картометрический метод	5,00	-
639	3289446,91	536578,81	картометрический метод	5,00	-
640	3289447,80	536564,72	картометрический метод	5,00	-
641	3289462,06	536542,01	картометрический метод	5,00	-
642	3289467,10	536536,09	картометрический метод	5,00	-
643	3289473,70	536537,08	картометрический метод	5,00	-
644	3289484,76	536543,73	картометрический метод	5,00	-
645	3289506,85	536563,06	картометрический метод	5,00	-
646	3289524,42	536569,69	картометрический метод	5,00	-
647	3289530,70	536566,70	картометрический метод	5,00	-
648	3289535,21	536553,80	картометрический метод	5,00	-
649	3289530,42	536537,62	картометрический метод	5,00	-
650	3289511,23	536510,55	картометрический метод	5,00	-
651	3289495,10	536496,79	картометрический метод	5,00	-
652	3289496,67	536491,15	картометрический метод	5,00	-
653	3289504,94	536487,98	картометрический метод	5,00	-
654	3289515,91	536487,11	картометрический метод	5,00	-
655	3289540,27	536497,23	картометрический метод	5,00	-
656	3289559,47	536511,76	картометрический метод	5,00	-
657	3289578,03	536530,86	картометрический метод	5,00	-
658	3289587,59	536537,63	картометрический метод	5,00	-
659	3289593,83	536534,13	картометрический метод	5,00	-
660	3289602,68	536525,41	картометрический метод	5,00	-
661	3289616,10	536466,67	картометрический метод	5,00	-
662	3289626,06	536459,38	картометрический метод	5,00	-
663	3289640,77	536455,21	картометрический метод	5,00	-
664	3289660,42	536458,37	картометрический метод	5,00	-
665	3289665,64	536460,21	картометрический метод	5,00	-
666	3289683,75	536456,25	картометрический метод	5,00	-

1	2	3	4	5	6
667	3289686,68	536458,61	картометрический метод	5,00	-
668	3289690,18	536464,85	картометрический метод	5,00	-
669	3289646,39	536526,48	картометрический метод	5,00	-
670	3289556,36	536650,44	картометрический метод	5,00	-
671	3289542,89	536683,08	картометрический метод	5,00	-
672	3289546,88	536708,34	картометрический метод	5,00	-
673	3289558,45	536727,99	картометрический метод	5,00	-
674	3289571,40	536732,99	картометрический метод	5,00	-
675	3289611,45	536734,78	картометрический метод	5,00	-
676	3289630,52	536740,08	картометрический метод	5,00	-
677	3289649,11	536736,71	картометрический метод	5,00	-
678	3289673,09	536738,02	картометрический метод	5,00	-
679	3289683,31	536746,73	картометрический метод	5,00	-
680	3289686,16	536757,55	картометрический метод	5,00	-
681	3289678,24	536777,73	картометрический метод	5,00	-
682	3289657,53	536801,43	картометрический метод	5,00	-
683	3289604,71	536894,86	картометрический метод	5,00	-
684	3289566,72	536940,98	картометрический метод	5,00	-
685	3289520,86	536981,38	картометрический метод	5,00	-
686	3289527,97	536980,95	картометрический метод	5,00	-
687	3289531,84	537080,96	картометрический метод	5,00	-
688	3289412,64	537185,66	картометрический метод	5,00	-
689	3289395,83	537202,98	картометрический метод	5,00	-
690	3289383,34	537212,26	картометрический метод	5,00	-
691	3289377,73	537221,64	картометрический метод	5,00	-
692	3289366,26	537233,46	картометрический метод	5,00	-
693	3289297,85	537313,57	картометрический метод	5,00	-
694	3289294,33	537319,87	картометрический метод	5,00	-
695	3289290,77	537325,66	картометрический метод	5,00	-
696	3289290,90	537333,68	картометрический метод	5,00	-

1	2	3	4	5	6
697	3289290,46	537340,72	картометрический метод	5,00	-
698	3289290,85	537345,71	картометрический метод	5,00	-
699	3289298,48	537363,79	картометрический метод	5,00	-
700	3289305,52	537390,63	картометрический метод	5,00	-
701	3289311,26	537391,49	картометрический метод	5,00	-
702	3289311,43	537391,52	картометрический метод	5,00	-
703	3289320,52	537392,88	картометрический метод	5,00	-
704	3289321,37	537393,01	картометрический метод	5,00	-
705	3289325,00	537394,72	картометрический метод	5,00	-
706	3289331,64	537396,20	картометрический метод	5,00	-
707	3289339,11	537395,63	картометрический метод	5,00	-
708	3289345,85	537392,09	картометрический метод	5,00	-
709	3289351,01	537387,66	картометрический метод	5,00	-
710	3289355,57	537381,78	картометрический метод	5,00	-
711	3289359,63	537375,97	картометрический метод	5,00	-
712	3289364,76	537371,04	картометрический метод	5,00	-
713	3289371,69	537369,99	картометрический метод	5,00	-
714	3289379,29	537370,91	картометрический метод	5,00	-
715	3289385,04	537373,95	картометрический метод	5,00	-
716	3289390,92	537378,49	картометрический метод	5,00	-
717	3289392,98	537385,35	картометрический метод	5,00	-
718	3289395,05	537392,71	картометрический метод	5,00	-
719	3289396,03	537405,18	картометрический метод	5,00	-
720	3289367,94	537519,72	картометрический метод	5,00	-
721	3289364,39	537525,52	картометрический метод	5,00	-
722	3289358,65	537528,98	картометрический метод	5,00	-
723	3289350,67	537529,61	картометрический метод	5,00	-
724	3289343,66	537529,66	картометрический метод	5,00	-
725	3289337,40	537526,64	картометрический метод	5,00	-
726	3289331,99	537521,55	картометрический метод	5,00	-

1	2	3	4	5	6
727	3289327,61	537516,89	картометрический метод	5,00	-
728	3289322,60	537510,77	картометрический метод	5,00	-
729	3289316,43	537508,75	картометрический метод	5,00	-
730	3289302,47	537509,85	картометрический метод	5,00	-
731	3289296,26	537513,86	картометрический метод	5,00	-
732	3289291,14	537518,76	картометрический метод	5,00	-
733	3289286,51	537523,64	картометрический метод	5,00	-
734	3289281,96	537529,51	картометрический метод	5,00	-
735	3289278,21	537532,81	картометрический метод	5,00	-
736	3289253,65	537583,65	картометрический метод	5,00	-
737	3289252,71	537590,76	картометрический метод	5,00	-
738	3289250,69	537596,94	картометрический метод	5,00	-
739	3289250,74	537603,97	картометрический метод	5,00	-
740	3289251,78	537610,89	картометрический метод	5,00	-
741	3289254,75	537616,68	картометрический метод	5,00	-
742	3289256,56	537620,55	картометрический метод	5,00	-
743	3289293,57	537663,77	картометрический метод	5,00	-
744	3289299,37	537667,33	картометрический метод	5,00	-
745	3289306,96	537668,22	картометрический метод	5,00	-
746	3289313,93	537667,67	картометрический метод	5,00	-
747	3289320,72	537664,63	картометрический метод	5,00	-
748	3289326,91	537661,16	картометрический метод	5,00	-
749	3289326,96	537661,14	картометрический метод	5,00	-
750	3289327,45	537660,72	картометрический метод	5,00	-
751	3289332,13	537656,72	картометрический метод	5,00	-
752	3289336,06	537649,39	картометрический метод	5,00	-
753	3289343,18	537637,81	картометрический метод	5,00	-
754	3289346,26	537632,53	картометрический метод	5,00	-
755	3289349,83	537626,73	картометрический метод	5,00	-
756	3289353,75	537619,40	картометрический метод	5,00	-

1	2	3	4	5	6
757	3289367,80	537583,54	картометрический метод	5,00	-
758	3289399,31	537503,10	картометрический метод	5,00	-
759	3289416,94	537406,87	картометрический метод	5,00	-
760	3289420,50	537401,08	картометрический метод	5,00	-
761	3289434,45	537399,97	картометрический метод	5,00	-
762	3289444,29	537410,24	картометрический метод	5,00	-
763	3289450,09	537413,79	картометрический метод	5,00	-
764	3289453,32	537416,54	картометрический метод	5,00	-
765	3289455,50	537418,88	картометрический метод	5,00	-
766	3289460,43	537424,00	картометрический метод	5,00	-
767	3289466,25	537428,05	картометрический метод	5,00	-
768	3289472,17	537433,10	картометрический метод	5,00	-
769	3289478,01	537437,16	картометрический метод	5,00	-
770	3289483,31	537440,75	картометрический метод	5,00	-
771	3289490,10	537444,23	картометрический метод	5,00	-
772	3289496,39	537447,74	картометрический метод	5,00	-
773	3289503,41	537447,69	картометрический метод	5,00	-
774	3289508,76	537447,27	картометрический метод	5,00	-
775	3289514,03	537450,57	картометрический метод	5,00	-
776	3289517,63	537443,04	картометрический метод	5,00	-
777	3289522,38	537440,18	картометрический метод	5,00	-
778	3289527,47	537434,76	картометрический метод	5,00	-
779	3289534,09	537429,73	картометрический метод	5,00	-
780	3289539,16	537423,81	картометрический метод	5,00	-
781	3289542,70	537418,02	картометрический метод	5,00	-
782	3289545,14	537410,81	картометрический метод	5,00	-
783	3289547,66	537404,60	картометрический метод	5,00	-
784	3289549,64	537397,91	картометрический метод	5,00	-
785	3289551,53	537383,72	картометрический метод	5,00	-
786	3289554,96	537376,43	картометрический метод	5,00	-

1	2	3	4	5	6
787	3289558,98	537370,11	картометрический метод	5,00	-
788	3289564,11	537365,18	картометрический метод	5,00	-
789	3289570,25	537366,70	картометрический метод	5,00	-
790	3289577,01	537369,68	картометрический метод	5,00	-
791	3289583,82	537367,15	картометрический метод	5,00	-
792	3289599,82	537340,30	картометрический метод	5,00	-
793	3289634,41	537301,25	картометрический метод	5,00	-
794	3289639,54	537296,35	картометрический метод	5,00	-
795	3289644,71	537291,92	картометрический метод	5,00	-
796	3289649,39	537287,54	картометрический метод	5,00	-
797	3289655,91	537280,56	картометрический метод	5,00	-
798	3289662,88	537277,77	картометрический метод	5,00	-
799	3289671,74	537272,71	картометрический метод	5,00	-
800	3289685,69	537271,61	картометрический метод	5,00	-
801	3289691,87	537273,63	картометрический метод	5,00	-
802	3289698,59	537276,11	картометрический метод	5,00	-
803	3289704,88	537279,63	картометрический метод	5,00	-
804	3289711,71	537283,60	картометрический метод	5,00	-
805	3289716,63	537288,73	картометрический метод	5,00	-
806	3289721,05	537293,90	картометрический метод	5,00	-
807	3289724,52	537299,66	картометрический метод	5,00	-
808	3289728,02	537305,89	картометрический метод	5,00	-
809	3289732,10	537319,61	картометрический метод	5,00	-
810	3289734,65	537326,43	картометрический метод	5,00	-
811	3289737,11	537332,25	картометрический метод	5,00	-
812	3289742,91	537335,81	картометрический метод	5,00	-
813	3289750,02	537336,75	картометрический метод	5,00	-
814	3289756,24	537333,25	картометрический метод	5,00	-
815	3289759,31	537327,51	картометрический метод	5,00	-
816	3289762,87	537321,70	картометрический метод	5,00	-

1	2	3	4	5	6
817	3289763,74	537320,14	картометрический метод	5,00	-
818	3289773,31	537307,83	картометрический метод	5,00	-
819	3289780,12	537305,28	картометрический метод	5,00	-
820	3289802,05	537303,56	картометрический метод	5,00	-
821	3289809,68	537304,96	картометрический метод	5,00	-
822	3289815,52	537309,03	картометрический метод	5,00	-
823	3289819,48	537314,73	картометрический метод	5,00	-
824	3289823,41	537319,94	картометрический метод	5,00	-
825	3289827,82	537325,11	картометрический метод	5,00	-
826	3289830,83	537331,39	картометрический метод	5,00	-
827	3289831,38	537338,37	картометрический метод	5,00	-
828	3289828,93	537345,57	картометрический метод	5,00	-
829	3289823,84	537350,99	картометрический метод	5,00	-
830	3289800,84	537370,86	картометрический метод	5,00	-
831	3289796,28	537376,74	картометрический метод	5,00	-
832	3289792,77	537383,03	картометрический метод	5,00	-
833	3289789,21	537388,83	картометрический метод	5,00	-
834	3289790,31	537402,78	картометрический метод	5,00	-
835	3289793,86	537409,53	картометрический метод	5,00	-
836	3289799,27	537414,62	картометрический метод	5,00	-
837	3289804,57	537418,21	картометрический метод	5,00	-
838	3289808,99	537423,38	картометрический метод	5,00	-
839	3289811,03	537430,24	картометрический метод	5,00	-
840	3289811,08	537437,26	картометрический метод	5,00	-
841	3289803,98	537448,84	картометрический метод	5,00	-
842	3289801,46	537455,07	картометрический метод	5,00	-
843	3289797,90	537460,86	картометрический метод	5,00	-
844	3289794,85	537466,62	картометрический метод	5,00	-
845	3289790,30	537472,50	картометрический метод	5,00	-
846	3289789,03	537475,62	картометрический метод	5,00	-

1	2	3	4	5	6
847	3289711,70	537563,44	картометрический метод	5,00	-
848	3289708,15	537569,24	картометрический метод	5,00	-
849	3289705,62	537575,46	картометрический метод	5,00	-
850	3289704,68	537582,55	картометрический метод	5,00	-
851	3289705,31	537590,52	картометрический метод	5,00	-
852	3289708,36	537597,31	картометрический метод	5,00	-
853	3289712,78	537602,49	картометрический метод	5,00	-
854	3289718,07	537606,07	картометрический метод	5,00	-
855	3289724,79	537608,55	картометрический метод	5,00	-
856	3289729,79	537607,39	картометрический метод	5,00	-
857	3289875,11	537633,81	картометрический метод	5,00	-
858	3289877,61	537631,20	картометрический метод	5,00	-
859	3289999,20	537651,25	картометрический метод	5,00	-
860	3290001,30	537657,61	картометрический метод	5,00	-
861	3290029,79	537665,15	картометрический метод	5,00	-
862	3290036,44	537657,38	картометрический метод	5,00	-
863	3290083,79	537665,19	картометрический метод	5,00	-
864	3290216,32	537711,41	картометрический метод	5,00	-
865	3290236,79	537703,78	картометрический метод	5,00	-
866	3290262,58	537802,05	картометрический метод	5,00	-
1	3290278,53	537896,08	картометрический метод	5,00	-
867	3288087,76	535686,91	картометрический метод	5,00	-
868	3288079,70	535705,59	картометрический метод	5,00	-
869	3288084,24	535737,84	картометрический метод	5,00	-
870	3288079,03	535754,29	картометрический метод	5,00	-
871	3288067,35	535761,33	картометрический метод	5,00	-
872	3288064,66	535762,94	картометрический метод	5,00	-
873	3288052,77	535764,88	картометрический метод	5,00	-
874	3288035,64	535763,74	картометрический метод	5,00	-
875	3288006,88	535748,94	картометрический метод	5,00	-

1	2	3	4	5	6
876	3287981,99	535738,37	картометрический метод	5,00	-
877	3287962,46	535738,91	картометрический метод	5,00	-
878	3287955,87	535725,40	картометрический метод	5,00	-
879	3287953,35	535670,95	картометрический метод	5,00	-
880	3287952,28	535647,93	картометрический метод	5,00	-
881	3287950,87	535629,99	картометрический метод	5,00	-
882	3287956,76	535622,01	картометрический метод	5,00	-
883	3287971,47	535617,83	картометрический метод	5,00	-
884	3287985,80	535608,68	картометрический метод	5,00	-
885	3287994,41	535598,89	картометрический метод	5,00	-
886	3288001,91	535590,36	картометрический метод	5,00	-
887	3288018,54	535585,04	картометрический метод	5,00	-
888	3288040,05	535584,35	картометрический метод	5,00	-
889	3288065,80	535599,37	картометрический метод	5,00	-
890	3288076,62	535615,56	картометрический метод	5,00	-
891	3288083,33	535656,16	картометрический метод	5,00	-
867	3288087,76	535686,91	картометрический метод	5,00	-
892	3288457,32	536017,37	картометрический метод	5,00	-
893	3288447,41	536044,22	картометрический метод	5,00	-
894	3288421,60	536104,94	картометрический метод	5,00	-
895	3288403,85	536127,90	картометрический метод	5,00	-
896	3288386,34	536153,85	картометрический метод	5,00	-
897	3288350,44	536213,85	картометрический метод	5,00	-
898	3288336,18	536236,55	картометрический метод	5,00	-
899	3288324,56	536254,51	картометрический метод	5,00	-
900	3288314,32	536258,32	картометрический метод	5,00	-
901	3288310,44	536253,63	картометрический метод	5,00	-
902	3288310,34	536239,59	картометрический метод	5,00	-
903	3288313,71	536218,75	картометрический метод	5,00	-
904	3288319,53	536190,72	картометрический метод	5,00	-

1	2	3	4	5	6
905	3288332,03	536171,17	картометрический метод	5,00	-
906	3288344,40	536162,67	картометрический метод	5,00	-
907	3288353,69	536146,90	картометрический метод	5,00	-
908	3288353,91	536124,31	картометрический метод	5,00	-
909	3288359,23	536096,31	картометрический метод	5,00	-
910	3288374,05	536061,54	картометрический метод	5,00	-
911	3288399,57	536016,40	картометрический метод	5,00	-
912	3288409,92	536004,28	картометрический метод	5,00	-
913	3288411,05	536002,96	картометрический метод	5,00	-
914	3288426,92	536000,72	картометрический метод	5,00	-
915	3288441,54	536008,08	картометрический метод	5,00	-
916	3288454,90	536012,04	картометрический метод	5,00	-
892	3288457,32	536017,37	картометрический метод	5,00	-
917	3288805,43	536781,81	картометрический метод	5,00	-
918	3288798,85	536793,88	картометрический метод	5,00	-
919	3288787,40	536801,30	картометрический метод	5,00	-
920	3288765,57	536809,24	картометрический метод	5,00	-
921	3288763,56	536809,97	картометрический метод	5,00	-
922	3288754,75	536813,18	картометрический метод	5,00	-
923	3288746,94	536816,02	картометрический метод	5,00	-
924	3288705,37	536835,85	картометрический метод	5,00	-
925	3288684,04	536847,08	картометрический метод	5,00	-
926	3288666,65	536856,24	картометрический метод	5,00	-
927	3288657,22	536861,20	картометрический метод	5,00	-
928	3288617,53	536879,38	картометрический метод	5,00	-
929	3288613,79	536844,58	картометрический метод	5,00	-
930	3288612,41	536827,12	картометрический метод	5,00	-
931	3288687,79	536784,56	картометрический метод	5,00	-
932	3288692,28	536781,73	картометрический метод	5,00	-
933	3288754,21	536742,72	картометрический метод	5,00	-

1	2	3	4	5	6
934	3288782,25	536729,48	картометрический метод	5,00	-
935	3288794,08	536734,99	картометрический метод	5,00	-
936	3288794,22	536735,05	картометрический метод	5,00	-
937	3288796,47	536740,82	картометрический метод	5,00	-
938	3288802,39	536755,98	картометрический метод	5,00	-
917	3288805,43	536781,81	картометрический метод	5,00	-
939	3289430,58	536893,54	картометрический метод	5,00	-
940	3289426,70	536907,88	картометрический метод	5,00	-
941	3289403,54	536932,27	картометрический метод	5,00	-
942	3289360,22	536955,27	картометрический метод	5,00	-
943	3289324,02	536973,14	картометрический метод	5,00	-
944	3289302,18	536982,41	картометрический метод	5,00	-
945	3289288,05	536994,04	картометрический метод	5,00	-
946	3289278,66	536995,78	картометрический метод	5,00	-
947	3289268,76	536991,05	картометрический метод	5,00	-
948	3289262,80	536985,50	картометрический метод	5,00	-
949	3289261,33	536981,12	картометрический метод	5,00	-
950	3289259,43	536975,43	картометрический метод	5,00	-
951	3289258,87	536973,76	картометрический метод	5,00	-
952	3289260,04	536963,15	картометрический метод	5,00	-
953	3289271,74	536946,18	картометрический метод	5,00	-
954	3289283,26	536933,24	картометрический метод	5,00	-
955	3289301,84	536920,73	картометрический метод	5,00	-
956	3289307,23	536918,88	картометрический метод	5,00	-
957	3289320,87	536914,21	картометрический метод	5,00	-
958	3289332,32	536900,28	картометрический метод	5,00	-
959	3289355,23	536872,89	картометрический метод	5,00	-
960	3289373,88	536854,88	картометрический метод	5,00	-
961	3289386,28	536846,88	картометрический метод	5,00	-
962	3289398,74	536845,90	картометрический метод	5,00	-

1	2	3	4	5	6
963	3289405,81	536854,66	картометрический метод	5,00	-
964	3289409,85	536859,67	картометрический метод	5,00	-
965	3289413,19	536863,81	картометрический метод	5,00	-
939	3289430,58	536893,54	картометрический метод	5,00	-
966	3288191,82	535931,98	картометрический метод	5,00	-
967	3288188,93	535946,25	картометрический метод	5,00	-
968	3288153,05	535955,59	картометрический метод	5,00	-
969	3288120,67	535964,66	картометрический метод	5,00	-
970	3288103,17	535952,49	картометрический метод	5,00	-
971	3288091,73	535928,34	картометрический метод	5,00	-
972	3288090,71	535915,37	картометрический метод	5,00	-
973	3288102,84	535903,87	картометрический метод	5,00	-
974	3288116,36	535890,77	картометрический метод	5,00	-
975	3288121,66	535875,33	картометрический метод	5,00	-
976	3288113,64	535856,38	картометрический метод	5,00	-
977	3288091,27	535827,06	картометрический метод	5,00	-
978	3288069,06	535806,23	картометрический метод	5,00	-
979	3288064,82	535790,52	картометрический метод	5,00	-
980	3288070,06	535780,58	картометрический метод	5,00	-
981	3288076,83	535777,47	картометрический метод	5,00	-
982	3288084,57	535773,92	картометрический метод	5,00	-
983	3288095,31	535770,07	картометрический метод	5,00	-
984	3288110,21	535780,93	картометрический метод	5,00	-
985	3288115,87	535789,85	картометрический метод	5,00	-
986	3288146,85	535838,72	картометрический метод	5,00	-
987	3288178,75	535899,89	картометрический метод	5,00	-
966	3288191,82	535931,98	картометрический метод	5,00	-
988	3288270,37	535643,43	картометрический метод	5,00	-
989	3288233,28	535668,92	картометрический метод	5,00	-
990	3288221,91	535677,35	картометрический метод	5,00	-

1	2	3	4	5	6
991	3288180,98	535628,93	картометрический метод	5,00	-
992	3288141,88	535571,80	картометрический метод	5,00	-
993	3288128,92	535553,77	картометрический метод	5,00	-
994	3288132,87	535540,43	картометрический метод	5,00	-
995	3288149,30	535526,08	картометрический метод	5,00	-
996	3288165,99	535508,72	картометрический метод	5,00	-
997	3288180,86	535506,55	картометрический метод	5,00	-
998	3288199,44	535538,69	картометрический метод	5,00	-
999	3288242,17	535603,52	картометрический метод	5,00	-
988	3288270,37	535643,43	картометрический метод	5,00	-
1000	3289554,38	536803,54	картометрический метод	5,00	-
1001	3289543,42	536823,46	картометрический метод	5,00	-
1002	3289501,15	536859,89	картометрический метод	5,00	-
1003	3289484,58	536878,75	картометрический метод	5,00	-
1004	3289473,44	536890,17	картометрический метод	5,00	-
1005	3289464,06	536891,91	картометрический метод	5,00	-
1006	3289444,51	536879,40	картометрический метод	5,00	-
1007	3289439,47	536871,51	картометрический метод	5,00	-
1008	3289431,90	536859,67	картометрический метод	5,00	-
1009	3289426,20	536850,76	картометрический метод	5,00	-
1010	3289416,67	536837,96	картометрический метод	5,00	-
1011	3289425,96	536822,18	картометрический метод	5,00	-
1012	3289429,19	536805,89	картометрический метод	5,00	-
1013	3289436,00	536796,83	картометрический метод	5,00	-
1014	3289454,23	536786,35	картометрический метод	5,00	-
1015	3289467,27	536786,33	картометрический метод	5,00	-
1016	3289472,62	536785,28	картометрический метод	5,00	-
1017	3289478,57	536784,11	картометрический метод	5,00	-
1018	3289492,95	536781,30	картометрический метод	5,00	-
1019	3289504,17	536777,40	картометрический метод	5,00	-

1	2	3	4	5	6
1020	3289516,70	536770,90	картометрический метод	5,00	-
1021	3289527,40	536773,07	картометрический метод	5,00	-
1022	3289551,45	536791,73	картометрический метод	5,00	-
1000	3289554,38	536803,54	картометрический метод	5,00	-
1023	3288833,39	536850,33	картометрический метод	5,00	-
1024	3288831,89	536869,50	картометрический метод	5,00	-
1025	3288827,90	536881,82	картометрический метод	5,00	-
1026	3288822,21	536899,36	картометрический метод	5,00	-
1027	3288805,95	536922,19	картометрический метод	5,00	-
1028	3288790,83	536933,92	картометрический метод	5,00	-
1029	3288786,81	536933,73	картометрический метод	5,00	-
1030	3288781,24	536933,17	картометрический метод	5,00	-
1031	3288772,21	536920,34	картометрический метод	5,00	-
1032	3288758,59	536912,90	картометрический метод	5,00	-
1033	3288733,77	536909,85	картометрический метод	5,00	-
1034	3288714,81	536898,29	картометрический метод	5,00	-
1035	3288710,87	536886,57	картометрический метод	5,00	-
1036	3288715,10	536876,69	картометрический метод	5,00	-
1037	3288740,77	536858,63	картометрический метод	5,00	-
1038	3288765,20	536847,93	картометрический метод	5,00	-
1039	3288772,11	536844,91	картометрический метод	5,00	-
1040	3288788,28	536837,83	картометрический метод	5,00	-
1041	3288813,10	536821,83	картометрический метод	5,00	-
1042	3288823,80	536824,00	картометрический метод	5,00	-
1043	3288831,14	536834,45	картометрический метод	5,00	-
1023	3288833,39	536850,33	картометрический метод	5,00	-
1044	3287597,57	535308,78	картометрический метод	5,00	-
1045	3287592,30	535324,73	картометрический метод	5,00	-
1046	3287583,67	535335,95	картометрический метод	5,00	-
1047	3287568,49	535340,65	картометрический метод	5,00	-

1	2	3	4	5	6
1048	3287547,88	535333,75	картометрический метод	5,00	-
1049	3287528,52	535317,22	картометрический метод	5,00	-
1050	3287499,80	535289,91	картометрический метод	5,00	-
1051	3287487,92	535272,80	картометрический метод	5,00	-
1052	3287486,77	535258,33	картометрический метод	5,00	-
1053	3287494,91	535240,63	картометрический метод	5,00	-
1054	3287516,45	535214,87	картометрический метод	5,00	-
1055	3287565,75	535267,65	картометрический метод	5,00	-
1056	3287591,11	535296,74	картометрический метод	5,00	-
1044	3287597,57	535308,78	картометрический метод	5,00	-
1057	3288969,65	536861,15	картометрический метод	5,00	-
1058	3288961,52	536878,84	картометрический метод	5,00	-
1059	3288947,65	536906,53	картометрический метод	5,00	-
1060	3288930,59	536931,93	картометрический метод	5,00	-
1061	3288921,33	536935,17	картометрический метод	5,00	-
1062	3288918,33	536935,42	картометрический метод	5,00	-
1063	3288889,78	536923,11	картометрический метод	5,00	-
1064	3288874,56	536908,26	картометрический метод	5,00	-
1065	3288870,93	536890,88	картометрический метод	5,00	-
1066	3288870,55	536889,03	картометрический метод	5,00	-
1067	3288880,74	536865,65	картометрический метод	5,00	-
1068	3288906,33	536834,04	картометрический метод	5,00	-
1069	3288928,33	536826,79	картометрический метод	5,00	-
1070	3288953,57	536835,34	картометрический метод	5,00	-
1071	3288964,91	536845,49	картометрический метод	5,00	-
1057	3288969,65	536861,15	картометрический метод	5,00	-
1072	3287451,90	535267,60	картометрический метод	5,00	-
1073	3287450,65	535277,22	картометрический метод	5,00	-
1074	3287443,76	535285,28	картометрический метод	5,00	-
1075	3287434,38	535287,02	картометрический метод	5,00	-

1	2	3	4	5	6
1076	3287414,94	535288,57	картометрический метод	5,00	-
1077	3287405,31	535287,31	картометрический метод	5,00	-
1078	3287399,73	535280,22	картометрический метод	5,00	-
1079	3287395,58	535272,05	картометрический метод	5,00	-
1080	3287392,75	535261,73	картометрический метод	5,00	-
1081	3287390,02	535252,41	картометрический метод	5,00	-
1082	3287386,67	535241,63	картометрический метод	5,00	-
1083	3287385,84	535231,18	картометрический метод	5,00	-
1084	3287377,09	535209,30	картометрический метод	5,00	-
1085	3287375,01	535200,62	картометрический метод	5,00	-
1086	3287374,85	535199,94	картометрический метод	5,00	-
1087	3287393,31	535185,97	картометрический метод	5,00	-
1088	3287412,25	535184,46	картометрический метод	5,00	-
1089	3287421,04	535187,77	картометрический метод	5,00	-
1090	3287425,26	535190,45	картометрический метод	5,00	-
1091	3287428,94	535192,67	картометрический метод	5,00	-
1092	3287435,01	535199,71	картометрический метод	5,00	-
1093	3287449,67	535239,18	картометрический метод	5,00	-
1072	3287451,90	535267,60	картометрический метод	5,00	-
1094	3288201,99	535691,94	картометрический метод	5,00	-
1095	3288198,41	535703,76	картометрический метод	5,00	-
1096	3288190,71	535726,96	картометрический метод	5,00	-
1097	3288168,40	535755,77	картометрический метод	5,00	-
1098	3288147,67	535778,98	картометрический метод	5,00	-
1099	3288140,58	535784,57	картометрический метод	5,00	-
1100	3288129,54	535784,42	картометрический метод	5,00	-
1101	3288113,41	535770,65	картометрический метод	5,00	-
1102	3288110,42	535758,35	картометрический метод	5,00	-
1103	3288116,47	535739,31	картометрический метод	5,00	-
1104	3288123,90	535700,10	картометрический метод	5,00	-

1	2	3	4	5	6
1105	3288131,60	535696,00	картометрический метод	5,00	-
1106	3288153,29	535691,27	картометрический метод	5,00	-
1107	3288183,96	535685,85	картометрический метод	5,00	-
1094	3288201,99	535691,94	картометрический метод	5,00	-
1108	3288680,79	536670,28	картометрический метод	5,00	-
1109	3288671,86	536678,00	картометрический метод	5,00	-
1110	3288658,91	536679,02	картометрический метод	5,00	-
1111	3288637,57	536669,17	картометрический метод	5,00	-
1112	3288636,09	536667,84	картометрический метод	5,00	-
1113	3288619,22	536652,55	картометрический метод	5,00	-
1114	3288597,49	536625,20	картометрический метод	5,00	-
1115	3288597,34	536623,19	картометрический метод	5,00	-
1116	3288593,65	536601,91	картометрический метод	5,00	-
1117	3288599,27	536590,44	картометрический метод	5,00	-
1118	3288608,58	536587,70	картометрический метод	5,00	-
1119	3288621,48	536592,19	картометрический метод	5,00	-
1120	3288629,01	536599,72	картометрический метод	5,00	-
1121	3288666,11	536636,82	картометрический метод	5,00	-
1122	3288679,92	536659,31	картометрический метод	5,00	-
1108	3288680,79	536670,28	картометрический метод	5,00	-
1123	3289453,86	537468,93	картометрический метод	5,00	-
1124	3289451,11	537478,68	картометрический метод	5,00	-
1125	3289450,24	537480,99	картометрический метод	5,00	-
1126	3289447,80	537487,46	картометрический метод	5,00	-
1127	3289442,98	537496,37	картометрический метод	5,00	-
1128	3289439,42	537502,19	картометрический метод	5,00	-
1129	3289438,59	537504,25	картометрический метод	5,00	-
1130	3289431,70	537512,31	картометрический метод	5,00	-
1131	3289429,58	537513,51	картометрический метод	5,00	-
1132	3289423,54	537516,96	картометрический метод	5,00	-

1	2	3	4	5	6
1133	3289415,35	537521,11	картометрический метод	5,00	-
1134	3289405,61	537524,89	картометрический метод	5,00	-
1135	3289396,14	537525,65	картометрический метод	5,00	-
1136	3289429,56	537434,24	картометрический метод	5,00	-
1137	3289444,38	537444,10	картометрический метод	5,00	-
1138	3289452,99	537457,98	картометрический метод	5,00	-
1123	3289453,86	537468,93	картометрический метод	5,00	-
1139	3289409,39	537572,74	картометрический метод	5,00	-
1140	3289408,14	537582,36	картометрический метод	5,00	-
1141	3289405,22	537590,10	картометрический метод	5,00	-
1142	3289404,81	537591,16	картометрический метод	5,00	-
1143	3289404,06	537600,75	картометрический метод	5,00	-
1144	3289402,81	537610,38	картометрический метод	5,00	-
1145	3289398,50	537619,23	картометрический метод	5,00	-
1146	3289388,87	537637,04	картометрический метод	5,00	-
1147	3289384,59	537646,43	картометрический метод	5,00	-
1148	3289377,67	537653,98	картометрический метод	5,00	-
1149	3289369,55	537659,14	картометрический метод	5,00	-
1150	3289367,14	537660,32	картометрический метод	5,00	-
1151	3289360,31	537662,86	картометрический метод	5,00	-
1152	3289352,37	537657,48	картометрический метод	5,00	-
1153	3289361,66	537641,70	картометрический метод	5,00	-
1154	3289376,47	537587,87	картометрический метод	5,00	-
1155	3289376,93	537587,68	картометрический метод	5,00	-
1156	3289388,12	537582,94	картометрический метод	5,00	-
1157	3289395,08	537575,87	картометрический метод	5,00	-
1158	3289400,47	537567,92	картометрический метод	5,00	-
1159	3289408,64	537563,27	картометрический метод	5,00	-
1139	3289409,39	537572,74	картометрический метод	5,00	-
1160	3290778,17	538799,07	картометрический метод	5,00	-

1	2	3	4	5	6
1161	3290740,63	538901,84	картометрический метод	5,00	-
1162	3290739,96	538912,42	картометрический метод	5,00	-
1163	3290737,22	538922,16	картометрический метод	5,00	-
1164	3290735,55	538932,82	картометрический метод	5,00	-
1165	3290732,81	538942,56	картометрический метод	5,00	-
1166	3290731,63	538953,20	картометрический метод	5,00	-
1167	3290731,01	538964,27	картометрический метод	5,00	-
1168	3290733,28	538974,12	картометрический метод	5,00	-
1169	3290737,71	538985,81	картометрический метод	5,00	-
1170	3290738,88	538987,72	картометрический метод	5,00	-
1171	3290753,89	539035,98	картометрический метод	5,00	-
1172	3290758,65	539061,91	картометрический метод	5,00	-
1173	3290768,60	539170,37	картометрический метод	5,00	-
1174	3290762,67	539176,90	картометрический метод	5,00	-
1175	3290756,36	539185,95	картометрический метод	5,00	-
1176	3290749,10	539195,54	картометрический метод	5,00	-
1177	3290741,17	539203,17	картометрический метод	5,00	-
1178	3290733,67	539209,78	картометрический метод	5,00	-
1179	3290723,40	539213,10	картометрический метод	5,00	-
1180	3290715,54	539217,54	картометрический метод	5,00	-
1181	3290710,12	539217,96	картометрический метод	5,00	-
1182	3290679,51	539231,42	картометрический метод	5,00	-
1183	3290667,54	539240,83	картометрический метод	5,00	-
1184	3290663,93	539243,68	картометрический метод	5,00	-
1185	3290647,75	539267,21	картометрический метод	5,00	-
1186	3290636,94	539282,92	картометрический метод	5,00	-
1187	3290602,74	539313,90	картометрический метод	5,00	-
1188	3290611,20	539323,23	картометрический метод	5,00	-
1189	3290627,01	539339,97	картометрический метод	5,00	-
1190	3290638,17	539340,44	картометрический метод	5,00	-

1	2	3	4	5	6
1191	3290662,74	539314,92	картометрический метод	5,00	-
1192	3290689,78	539300,94	картометрический метод	5,00	-
1193	3290702,38	539303,44	картометрический метод	5,00	-
1194	3290713,01	539325,69	картометрический метод	5,00	-
1195	3290707,45	539345,67	картометрический метод	5,00	-
1196	3290658,86	539427,10	картометрический метод	5,00	-
1197	3290622,52	539498,59	картометрический метод	5,00	-
1198	3290625,36	539503,32	картометрический метод	5,00	-
1199	3290601,43	539546,47	картометрический метод	5,00	-
1200	3290601,89	539568,79	картометрический метод	5,00	-
1201	3290611,71	539585,77	картометрический метод	5,00	-
1202	3290600,68	539607,51	картометрический метод	5,00	-
1203	3290592,92	539622,41	картометрический метод	5,00	-
1204	3290570,73	539641,35	картометрический метод	5,00	-
1205	3290543,76	539669,72	картометрический метод	5,00	-
1206	3290532,13	539690,65	картометрический метод	5,00	-
1207	3290526,98	539696,58	картометрический метод	5,00	-
1208	3290526,10	539697,63	картометрический метод	5,00	-
1209	3290528,15	539703,22	картометрический метод	5,00	-
1210	3290539,04	539720,42	картометрический метод	5,00	-
1211	3290553,23	539728,82	картометрический метод	5,00	-
1212	3290576,09	539732,55	картометрический метод	5,00	-
1213	3290593,60	539725,64	картометрический метод	5,00	-
1214	3290617,78	539714,23	картометрический метод	5,00	-
1215	3290645,49	539709,52	картометрический метод	5,00	-
1216	3290677,38	539700,49	картометрический метод	5,00	-
1217	3290688,50	539702,02	картометрический метод	5,00	-
1218	3290693,34	539702,69	картометрический метод	5,00	-
1219	3290593,00	539799,00	картометрический метод	5,00	-
1220	3290487,87	539890,07	картометрический метод	5,00	-

1	2	3	4	5	6
1221	3290430,33	539849,56	картометрический метод	5,00	-
1222	3290330,78	539928,73	картометрический метод	5,00	-
1223	3290277,34	539433,33	картометрический метод	5,00	-
1224	3290409,19	539149,48	картометрический метод	5,00	-
1225	3290180,98	538580,79	картометрический метод	5,00	-
1226	3290162,80	538440,15	картометрический метод	5,00	-
1227	3290166,60	538438,36	картометрический метод	5,00	-
1228	3290258,45	538394,94	картометрический метод	5,00	-
1229	3290308,90	538387,91	картометрический метод	5,00	-
1230	3290309,67	538388,45	картометрический метод	5,00	-
1231	3290313,91	538397,64	картометрический метод	5,00	-
1232	3290307,55	538406,17	картометрический метод	5,00	-
1233	3290297,07	538413,01	картометрический метод	5,00	-
1234	3290288,53	538419,20	картометрический метод	5,00	-
1235	3290279,45	538424,93	картометрический метод	5,00	-
1236	3290270,33	538430,16	картометрический метод	5,00	-
1237	3290269,16	538440,79	картометрический метод	5,00	-
1238	3290271,10	538452,67	картометрический метод	5,00	-
1239	3290275,30	538461,37	картометрический метод	5,00	-
1240	3290278,62	538471,64	картометрический метод	5,00	-
1241	3290281,47	538482,45	картометрический метод	5,00	-
1242	3290291,22	538485,19	картометрический метод	5,00	-
1243	3290306,53	538469,44	картометрический метод	5,00	-
1244	3290312,88	538460,91	картометрический метод	5,00	-
1245	3290320,37	538454,32	картометрический метод	5,00	-
1246	3290328,43	538448,17	картометрический метод	5,00	-
1247	3290337,12	538443,96	картометрический метод	5,00	-
1248	3290343,73	538451,46	картометрический метод	5,00	-
1249	3290346,05	538461,81	картометрический метод	5,00	-
1250	3290348,52	538493,21	картометрический метод	5,00	-

1	2	3	4	5	6
1251	3290339,52	538499,94	картометрический метод	5,00	-
1252	3290330,41	538505,17	картометрический метод	5,00	-
1253	3290322,98	538512,78	картометрический метод	5,00	-
1254	3290318,75	538522,64	картометрический метод	5,00	-
1255	3290319,69	538534,60	картометрический метод	5,00	-
1256	3290321,54	538538,97	картометрический метод	5,00	-
1257	3290320,45	538614,28	картометрический метод	5,00	-
1258	3290321,27	538624,76	картометрический метод	5,00	-
1259	3290325,50	538633,94	картометрический метод	5,00	-
1260	3290334,75	538636,72	картометрический метод	5,00	-
1261	3290345,22	538635,90	картометрический метод	5,00	-
1262	3290353,23	538629,25	картометрический метод	5,00	-
1263	3290360,65	538621,64	картометрический метод	5,00	-
1264	3290367,00	538613,12	картометрический метод	5,00	-
1265	3290372,23	538603,18	картометрический метод	5,00	-
1266	3290378,55	538594,17	картометрический метод	5,00	-
1267	3290387,66	538588,92	картометрический метод	5,00	-
1268	3290397,93	538585,61	картометрический метод	5,00	-
1269	3290403,29	538577,16	картометрический метод	5,00	-
1270	3290398,22	538512,88	картометрический метод	5,00	-
1271	3290399,39	538502,24	картометрический метод	5,00	-
1272	3290404,62	538492,30	картометрический метод	5,00	-
1273	3290412,04	538484,71	картометрический метод	5,00	-
1274	3290422,43	538482,87	картометрический метод	5,00	-
1275	3290434,40	538481,93	картометрический метод	5,00	-
1276	3290445,06	538483,60	картометрический метод	5,00	-
1277	3290453,58	538489,95	картометрический метод	5,00	-
1278	3290460,19	538497,45	картометрический метод	5,00	-
1279	3290467,83	538505,37	картометрический метод	5,00	-
1280	3290474,53	538513,86	картометрический метод	5,00	-

1	2	3	4	5	6
1281	3290481,17	538521,87	картометрический метод	5,00	-
1282	3290485,37	538530,57	картометрический метод	5,00	-
1283	3290487,31	538542,47	картометрический метод	5,00	-
1284	3290487,13	538553,00	картометрический метод	5,00	-
1285	3290481,90	538562,93	картометрический метод	5,00	-
1286	3290474,05	538571,57	картометрический метод	5,00	-
1287	3290469,21	538579,99	картометрический метод	5,00	-
1288	3290467,57	538591,15	картометрический метод	5,00	-
1289	3290471,77	538599,85	картометрический метод	5,00	-
1290	3290480,29	538606,19	картометрический метод	5,00	-
1291	3290482,91	538609,34	картометрический метод	5,00	-
1292	3290483,79	538615,18	картометрический метод	5,00	-
1293	3290491,54	538628,02	картометрический метод	5,00	-
1294	3290492,08	538634,86	картометрический метод	5,00	-
1295	3290490,91	538645,48	картометрический метод	5,00	-
1296	3290486,68	538655,33	картометрический метод	5,00	-
1297	3290481,40	538664,79	картометрический метод	5,00	-
1298	3290475,09	538673,81	картометрический метод	5,00	-
1299	3290468,74	538682,33	картометрический метод	5,00	-
1300	3290464,01	538692,23	картометрический метод	5,00	-
1301	3290459,84	538703,08	картометрический метод	5,00	-
1302	3290454,99	538711,49	картометрический метод	5,00	-
1303	3290451,75	538721,28	картометрический метод	5,00	-
1304	3290451,03	538724,85	картометрический метод	5,00	-
1305	3290445,80	538760,36	картометрический метод	5,00	-
1306	3290441,57	538770,23	картометрический метод	5,00	-
1307	3290436,75	538779,15	картометрический метод	5,00	-
1308	3290426,05	538796,03	картометрический метод	5,00	-
1309	3290421,31	538805,92	картометрический метод	5,00	-
1310	3290414,50	538814,99	картометрический метод	5,00	-

1	2	3	4	5	6
1311	3290409,66	538823,40	картометрический метод	5,00	-
1312	3290404,29	538831,84	картометрический метод	5,00	-
1313	3290399,06	538841,79	картометрический метод	5,00	-
1314	3290396,33	538851,52	картометрический метод	5,00	-
1315	3290397,97	538872,46	картометрический метод	5,00	-
1316	3290401,29	538882,73	картометрический метод	5,00	-
1317	3290403,11	538893,11	картометрический метод	5,00	-
1318	3290404,76	538914,05	картометрический метод	5,00	-
1319	3290404,59	538924,60	картометрический метод	5,00	-
1320	3290403,39	538941,23	картометрический метод	5,00	-
1321	3290415,27	538939,29	картометрический метод	5,00	-
1322	3290423,85	538933,61	картометрический метод	5,00	-
1323	3290428,13	538924,25	картометрический метод	5,00	-
1324	3290431,87	538914,44	картометрический метод	5,00	-
1325	3290432,54	538903,84	картометрический метод	5,00	-
1326	3290435,28	538894,09	картометрический метод	5,00	-
1327	3290436,46	538883,47	картометрический метод	5,00	-
1328	3290439,11	538872,73	картометрический метод	5,00	-
1329	3290441,85	538862,99	картометрический метод	5,00	-
1330	3290442,45	538851,41	картометрический метод	5,00	-
1331	3290442,50	538839,38	картометрический метод	5,00	-
1332	3290444,17	538828,70	картометрический метод	5,00	-
1333	3290446,84	538817,96	картометрический метод	5,00	-
1334	3290450,57	538808,14	картометрический метод	5,00	-
1335	3290453,35	538798,88	картометрический метод	5,00	-
1336	3290456,10	538789,15	картометрический метод	5,00	-
1337	3290461,26	538778,21	картометрический метод	5,00	-
1338	3290463,99	538768,46	картометрический метод	5,00	-
1339	3290467,66	538757,63	картометрический метод	5,00	-
1340	3290473,01	538749,19	картометрический метод	5,00	-

1	2	3	4	5	6
1341	3290473,92	538747,92	картометрический метод	5,00	-
1342	3290474,23	538746,87	картометрический метод	5,00	-
1343	3290478,24	538739,26	картометрический метод	5,00	-
1344	3290482,98	538729,37	картометрический метод	5,00	-
1345	3290488,33	538720,91	картометрический метод	5,00	-
1346	3290494,64	538711,88	картометрический метод	5,00	-
1347	3290500,92	538702,37	картометрический метод	5,00	-
1348	3290506,15	538692,42	картометрический метод	5,00	-
1349	3290511,50	538683,98	картометрический метод	5,00	-
1350	3290515,24	538674,17	картометрический метод	5,00	-
1351	3290520,55	538665,20	картометрический метод	5,00	-
1352	3290521,42	538664,03	картометрический метод	5,00	-
1353	3290542,42	538649,86	картометрический метод	5,00	-
1354	3290579,43	538617,58	картометрический метод	5,00	-
1355	3290613,94	538592,16	картометрический метод	5,00	-
1356	3290616,27	538591,97	картометрический метод	5,00	-
1357	3290637,86	538621,93	картометрический метод	5,00	-
1358	3290638,11	538623,35	картометрический метод	5,00	-
1359	3290641,43	538633,62	картометрический метод	5,00	-
1360	3290644,33	538644,92	картометрический метод	5,00	-
1361	3290645,16	538655,38	картометрический метод	5,00	-
1362	3290647,52	538666,23	картометрический метод	5,00	-
1363	3290650,33	538676,55	картометрический метод	5,00	-
1364	3290654,53	538685,24	картометрический метод	5,00	-
1365	3290660,26	538694,31	картометрический метод	5,00	-
1366	3290664,42	538698,37	картометрический метод	5,00	-
1367	3290665,24	538700,36	картометрический метод	5,00	-
1368	3290675,22	538713,46	картометрический метод	5,00	-
1369	3290694,08	538708,23	картометрический метод	5,00	-
1370	3290724,45	538698,87	картометрический метод	5,00	-

1	2	3	4	5	6
1371	3290725,30	538698,72	картометрический метод	5,00	-
1372	3290735,96	538700,38	картометрический метод	5,00	-
1373	3290738,51	538707,20	картометрический метод	5,00	-
1160	3290778,17	538799,07	картометрический метод	5,00	-
1374	3290676,93	539160,40	картометрический метод	5,00	-
1375	3290667,05	539187,77	картометрический метод	5,00	-
1376	3290660,08	539213,88	картометрический метод	5,00	-
1377	3290650,49	539231,07	картометрический метод	5,00	-
1378	3290646,90	539237,50	картометрический метод	5,00	-
1379	3290632,29	539255,69	картометрический метод	5,00	-
1380	3290624,13	539260,35	картометрический метод	5,00	-
1381	3290612,66	539261,25	картометрический метод	5,00	-
1382	3290595,93	539252,54	картометрический метод	5,00	-
1383	3290584,57	539229,37	картометрический метод	5,00	-
1384	3290574,62	539211,09	картометрический метод	5,00	-
1385	3290566,52	539210,22	картометрический метод	5,00	-
1386	3290532,77	539227,44	картометрический метод	5,00	-
1387	3290516,90	539229,69	картометрический метод	5,00	-
1388	3290514,66	539220,33	картометрический метод	5,00	-
1389	3290517,40	539210,59	картометрический метод	5,00	-
1390	3290523,74	539202,07	картометрический метод	5,00	-
1391	3290530,05	539193,06	картометрический метод	5,00	-
1392	3290539,25	539188,81	картометрический метод	5,00	-
1393	3290551,06	539185,87	картометрический метод	5,00	-
1394	3290559,75	539181,68	картометрический метод	5,00	-
1395	3290568,75	539174,94	картометрический метод	5,00	-
1396	3290576,60	539166,30	картометрический метод	5,00	-
1397	3290583,91	539157,21	картометрический метод	5,00	-
1398	3290586,64	539147,46	картометрический метод	5,00	-
1399	3290588,31	539136,80	картометрический метод	5,00	-

1	2	3	4	5	6
1400	3290593,18	539128,38	картометрический метод	5,00	-
1401	3290604,75	539109,93	картометрический метод	5,00	-
1402	3290610,06	539104,49	картометрический метод	5,00	-
1403	3290612,18	539102,32	картометрический метод	5,00	-
1404	3290618,56	539097,02	картометрический метод	5,00	-
1405	3290620,18	539095,67	картометрический метод	5,00	-
1406	3290629,29	539090,44	картометрический метод	5,00	-
1407	3290639,49	539086,12	картометрический метод	5,00	-
1408	3290650,83	539083,72	картометрический метод	5,00	-
1409	3290661,30	539082,91	картометрический метод	5,00	-
1410	3290671,16	539087,13	картометрический метод	5,00	-
1374	3290676,93	539160,40	картометрический метод	5,00	-
1411	3291868,18	539448,41	картометрический метод	5,00	-
1412	3291334,33	539460,79	картометрический метод	5,00	-
1413	3291116,22	539466,47	картометрический метод	5,00	-
1414	3291122,00	539462,38	картометрический метод	5,00	-
1415	3291164,66	539432,17	картометрический метод	5,00	-
1416	3291187,25	539413,33	картометрический метод	5,00	-
1417	3291200,66	539405,27	картометрический метод	5,00	-
1418	3291215,01	539409,14	картометрический метод	5,00	-
1419	3291224,46	539440,00	картометрический метод	5,00	-
1420	3291237,20	539449,03	картометрический метод	5,00	-
1421	3291254,65	539447,64	картометрический метод	5,00	-
1422	3291262,12	539448,66	картометрический метод	5,00	-
1423	3291310,46	539444,85	картометрический метод	5,00	-
1424	3291323,48	539441,13	картометрический метод	5,00	-
1425	3291336,97	539434,85	картометрический метод	5,00	-
1426	3291350,54	539428,77	картометрический метод	5,00	-
1427	3291361,79	539418,87	картометрический метод	5,00	-
1428	3291371,32	539406,07	картометрический метод	5,00	-

1	2	3	4	5	6
1429	3291377,20	539391,56	картометрический метод	5,00	-
1430	3291387,66	539376,01	картометрический метод	5,00	-
1431	3291386,44	539360,55	картометрический метод	5,00	-
1432	3291374,87	539343,10	картометрический метод	5,00	-
1433	3291365,47	539331,82	картометрический метод	5,00	-
1434	3291352,30	539323,83	картометрический метод	5,00	-
1435	3291336,57	539321,55	картометрический метод	5,00	-
1436	3291321,12	539322,77	картометрический метод	5,00	-
1437	3291290,27	539332,23	картометрический метод	5,00	-
1438	3291272,69	539339,55	картометрический метод	5,00	-
1439	3291257,07	539338,78	картометрический метод	5,00	-
1440	3291256,79	539335,21	картометрический метод	5,00	-
1441	3291259,72	539332,74	картометрический метод	5,00	-
1442	3291273,01	539315,50	картометрический метод	5,00	-
1443	3291286,68	539305,80	картометрический метод	5,00	-
1444	3291297,35	539302,51	картометрический метод	5,00	-
1445	3291310,63	539292,92	картометрический метод	5,00	-
1446	3291322,14	539279,99	картометрический метод	5,00	-
1447	3291323,81	539267,93	картометрический метод	5,00	-
1448	3291330,43	539257,83	картометрический метод	5,00	-
1449	3291344,84	539257,01	картометрический метод	5,00	-
1450	3291373,14	539278,33	картометрический метод	5,00	-
1451	3291385,05	539300,53	картометрический метод	5,00	-
1452	3291398,69	539305,64	картометрический метод	5,00	-
1453	3291402,18	539303,68	картометрический метод	5,00	-
1454	3291406,27	539305,79	картометрический метод	5,00	-
1455	3291415,11	539302,07	картометрический метод	5,00	-
1456	3291425,80	539281,61	картометрический метод	5,00	-
1457	3291434,22	539271,99	картометрический метод	5,00	-
1458	3291435,58	539271,28	картометрический метод	5,00	-

1	2	3	4	5	6
1459	3291449,27	539278,02	картометрический метод	5,00	-
1460	3291466,33	539287,92	картометрический метод	5,00	-
1461	3291469,18	539286,97	картометрический метод	5,00	-
1462	3291480,16	539291,41	картометрический метод	5,00	-
1463	3291493,20	539284,87	картометрический метод	5,00	-
1464	3291499,10	539270,86	картометрический метод	5,00	-
1465	3291501,35	539254,64	картометрический метод	5,00	-
1466	3291501,22	539253,14	картометрический метод	5,00	-
1467	3291509,70	539222,70	картометрический метод	5,00	-
1468	3291518,35	539216,53	картометрический метод	5,00	-
1469	3291523,32	539215,31	картометрический метод	5,00	-
1470	3291526,11	539212,57	картометрический метод	5,00	-
1471	3291539,17	539206,52	картометрический метод	5,00	-
1472	3291555,00	539203,77	картометрический метод	5,00	-
1473	3291555,13	539203,07	картометрический метод	5,00	-
1474	3291559,95	539204,78	картометрический метод	5,00	-
1475	3291570,07	539210,87	картометрический метод	5,00	-
1476	3291583,97	539215,29	картометрический метод	5,00	-
1477	3291590,68	539215,61	картометрический метод	5,00	-
1478	3291598,18	539218,22	картометрический метод	5,00	-
1479	3291604,75	539218,72	картометрический метод	5,00	-
1480	3291641,12	539250,87	картометрический метод	5,00	-
1481	3291693,60	539297,28	картометрический метод	5,00	-
1482	3291730,81	539330,18	картометрический метод	5,00	-
1483	3291723,26	539329,69	картометрический метод	5,00	-
1484	3291692,36	539332,11	картометрический метод	5,00	-
1485	3291682,53	539336,02	картометрический метод	5,00	-
1486	3291666,71	539340,67	картометрический метод	5,00	-
1487	3291652,68	539337,74	картометрический метод	5,00	-
1488	3291642,29	539339,58	картометрический метод	5,00	-

1	2	3	4	5	6
1489	3291626,84	539340,78	картометрический метод	5,00	-
1490	3291605,32	539347,65	картометрический метод	5,00	-
1491	3291602,32	539349,89	картометрический метод	5,00	-
1492	3291596,67	539350,82	картометрический метод	5,00	-
1493	3291588,18	539361,61	картометрический метод	5,00	-
1494	3291588,67	539376,33	картометрический метод	5,00	-
1495	3291597,42	539388,09	картометрический метод	5,00	-
1496	3291597,48	539388,23	картометрический метод	5,00	-
1497	3291602,23	539403,91	картометрический метод	5,00	-
1498	3291616,95	539403,92	картометрический метод	5,00	-
1499	3291640,67	539402,99	картометрический метод	5,00	-
1500	3291641,46	539402,97	картометрический метод	5,00	-
1501	3291644,32	539402,11	картометрический метод	5,00	-
1502	3291657,35	539395,58	картометрический метод	5,00	-
1503	3291670,76	539387,49	картометрический метод	5,00	-
1504	3291686,08	539384,79	картометрический метод	5,00	-
1505	3291696,56	539395,01	картометрический метод	5,00	-
1506	3291717,87	539403,46	картометрический метод	5,00	-
1507	3291724,35	539405,82	картометрический метод	5,00	-
1508	3291729,71	539403,91	картометрический метод	5,00	-
1509	3291811,18	539391,75	картометрический метод	5,00	-
1510	3291864,25	539444,51	картометрический метод	5,00	-
1411	3291868,18	539448,41	картометрический метод	5,00	-
1511	3287002,47	535181,64	картометрический метод	5,00	-
1512	3286999,54	535226,69	картометрический метод	5,00	-
1513	3286968,48	535238,87	картометрический метод	5,00	-
1514	3286940,73	535240,38	картометрический метод	5,00	-
1515	3286909,98	535240,13	картометрический метод	5,00	-
1516	3286908,03	535239,50	картометрический метод	5,00	-
1517	3286966,24	535171,40	картометрический метод	5,00	-

1	2	3	4	5	6
1511	3287002,47	535181,64	картометрический метод	5,00	-
3. Сведения о характерных точках части (частей) границы объекта					
Обозначение характерных точек части границы	Координаты, м		Метод определения координат характерной точки	Средняя квадратическая погрешность положения характерной точки (Mt), м	Описание обозначения точки на местности (при наличии)
	X	Y			
1	2	3	4	5	6
Часть № -					
-	-	-	-	-	-

Раздел 3

Сведения о местоположении измененных (уточненных) границ объекта							
1. Система координат – МСК-29 3 зона							
2. Сведения о характерных точках границ объекта							
Обозначение характерных точек границ	Существующие координаты, м		Измененные (уточненные) координаты, м		Метод определения координат характерной точки	Средняя квадратическая погрешность положения характерной точки (Mt), м	Описание обозначения точки на местности (при наличии)
	X	Y	X	Y			
1	2	3	4	5	6	7	8
-	-	-	-	-	-	-	-
3. Сведения о характерных точках части (частей) границы объекта							
Часть № -							
-	-	-	-	-	-	-	-

ТЕКСТОВОЕ ОПИСАНИЕ

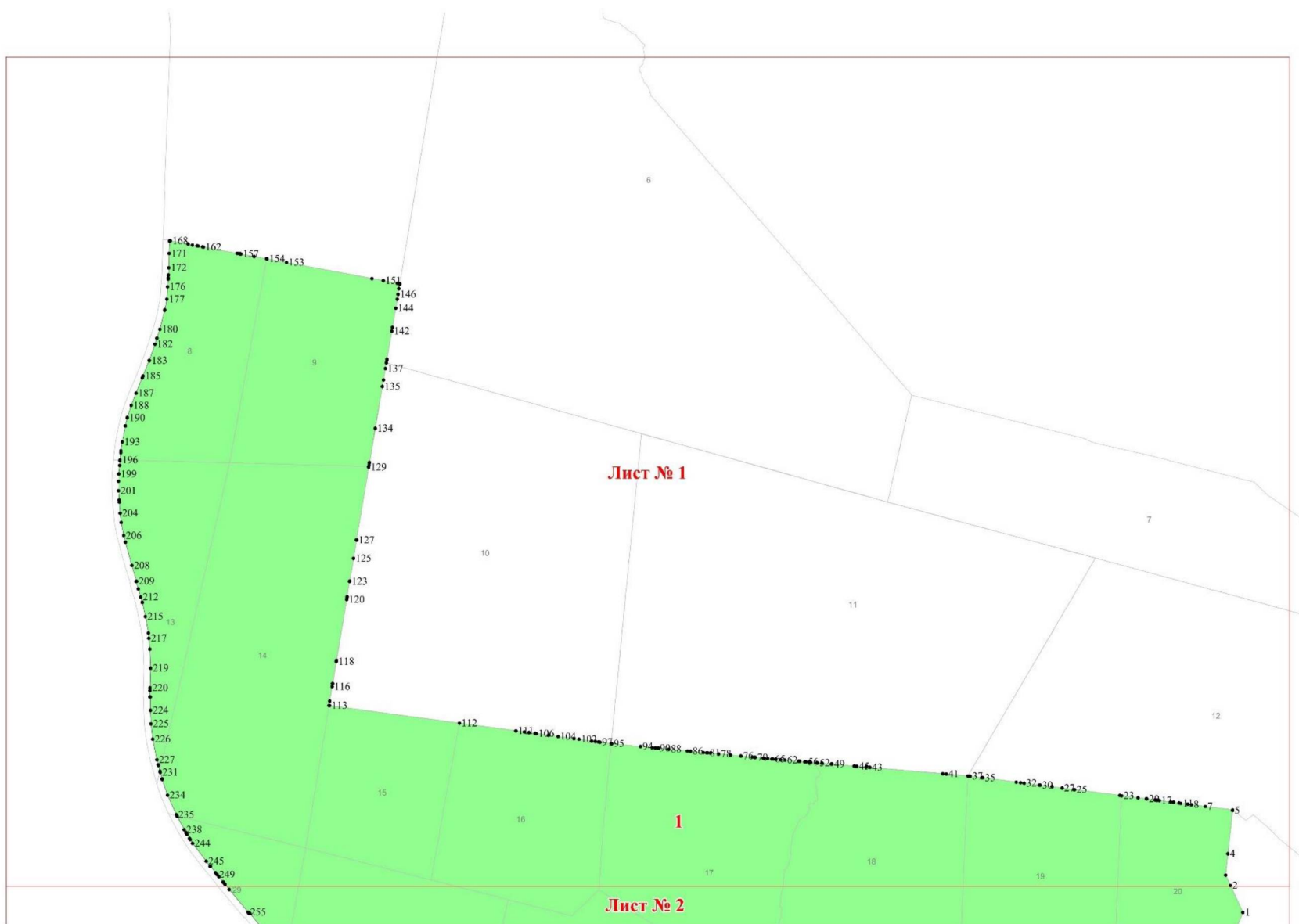
местоположения границ зеленых зон Заречного участкового лесничества Емецкого лесничества Архангельской области

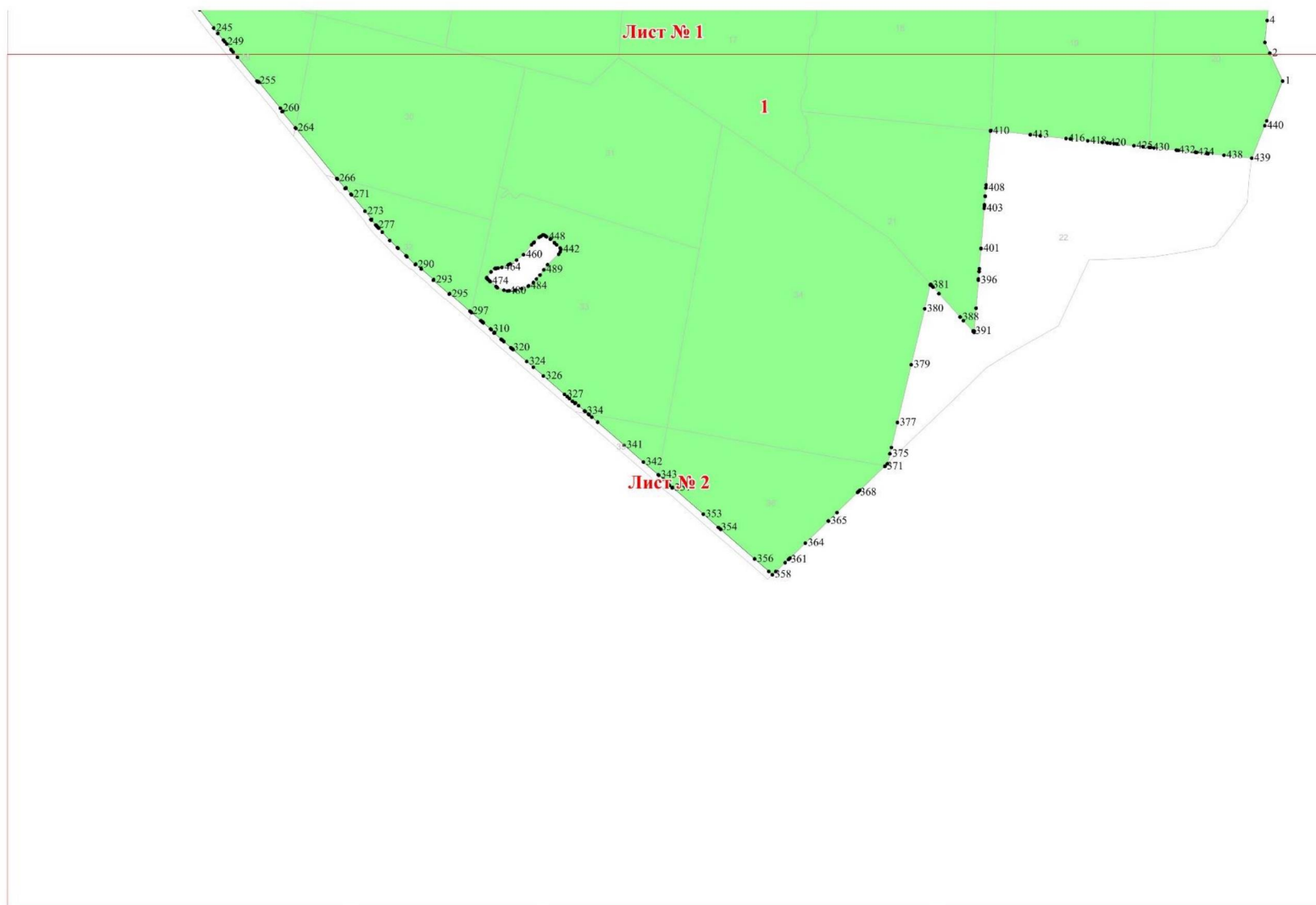
Прохождение границы		Описание прохождения границы
от точки	до точки	
1	2	3
1	17	Граница проходит по границе выделов 9, 10, 8 квартала 12 Заречного участкового лесничества Емецкого лесничества
17	57	Граница проходит по границе квартала 21 Заречного участкового лесничества Емецкого лесничества
57	180	Граница проходит по границе выделов 9, 2, 1, 7 квартала 22 Заречного участкового лесничества Емецкого лесничества
180	701	Граница проходит по границе квартала 21 Заречного участкового лесничества Емецкого лесничества
701	1	Граница проходит по границе выделов 8, 9 квартала 12 Заречного участкового лесничества Емецкого лесничества
867	867	Граница проходит по границе выделов 8, 12, 8 квартала 21 Заречного участкового лесничества Емецкого лесничества

1	2	3
892	892	Граница проходит по границе выдела 8 квартала 21 Заречного участкового лесничества Емецкого лесничества
917	917	Граница проходит по границе выделов 3, 8, 3 квартала 21 Заречного участкового лесничества Емецкого лесничества
939	939	Граница проходит по границе выделов 1, 2, 1 квартала 21 Заречного участкового лесничества Емецкого лесничества
966	966	Граница проходит по границе выдела 8 квартала 21 Заречного участкового лесничества Емецкого лесничества
988	988	Граница проходит по границе выдела 8 квартала 21 Заречного участкового лесничества Емецкого лесничества
1000	1000	Граница проходит по границе выделов 1, 2, 1 квартала 21 Заречного участкового лесничества Емецкого лесничества
1023	1023	Граница проходит по границе выдела 3 квартала 21 Заречного участкового лесничества Емецкого лесничества
1044	1044	Граница проходит по границе выдела 1 квартала 22 Заречного участкового лесничества Емецкого лесничества
1057	1057	Граница проходит по границе выдела 3 квартала 21 Заречного участкового лесничества Емецкого лесничества
1072	1072	Граница проходит по границе выделов 1, 2, 1 квартала 22 Заречного участкового лесничества Емецкого лесничества
1094	1094	Граница проходит по границе выдела 8 квартала 21 Заречного участкового лесничества Емецкого лесничества
1108	1108	Граница проходит по границе выделов 8, 3, 8 квартала 21 Заречного участкового лесничества Емецкого лесничества
1123	1123	Граница проходит по границе выделов 9, 8 квартала 12 Заречного участкового лесничества Емецкого лесничества
1139	1139	Граница проходит по границе выделов 9, 8 квартала 12 Заречного участкового лесничества Емецкого лесничества
1160	1160	Граница проходит по границе выделов 5, 15 квартала 12 Заречного участкового лесничества Емецкого лесничества
1374	1374	Граница проходит по границе выдела 5 квартала 12 Заречного участкового лесничества Емецкого лесничества
1411	1411	Граница проходит по границе выделов 15, 2, 1, 2 квартала 12 Заречного участкового лесничества Емецкого лесничества
1511	1511	Граница проходит по границе выдела 6 квартала 22 Заречного участкового лесничества Емецкого лесничества

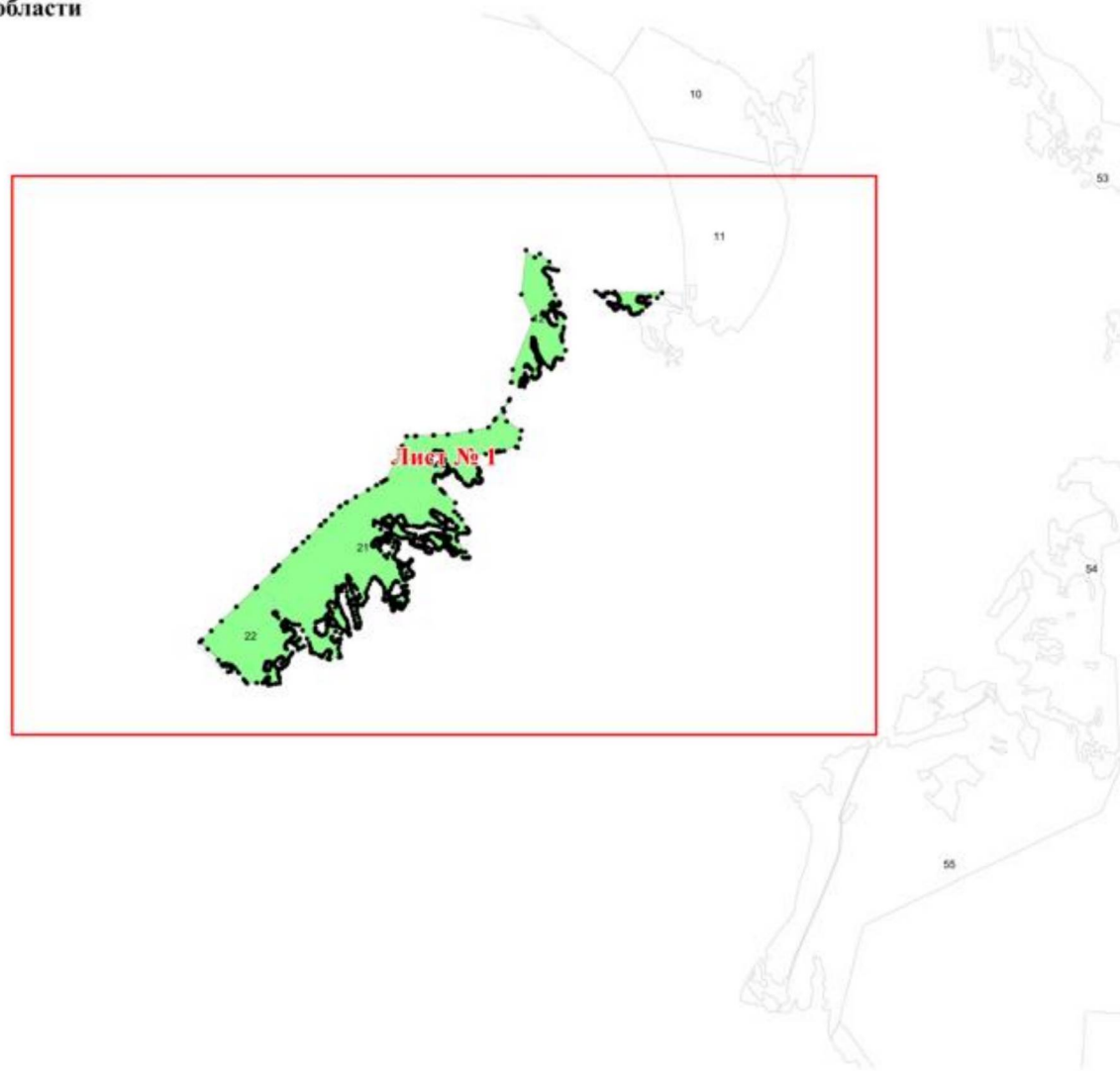
**Графическое описание местоположения границ земель, на которых
располагаются леса, расположенные в зеленых зонах
Емецкого участкового лесничества
Емецкого лесничества Архангельской области**







Графическое описание местоположения границ земель, на которых
располагаются леса, расположенные в зеленых зонах
Заречного участкового лесничества
Емецкого лесничества Архангельской области



Используемые условные знаки и обозначения:

25 Границы и номера лесных кварталов

7 Номера участков

10 • Границы и номера листов

Лес № 1 Границы и номера листов

Границы зеленых зон

