



Правительство Хабаровского края  
**УПРАВЛЕНИЕ ГОСУДАРСТВЕННОЙ ОХРАНЫ  
ОБЪЕКТОВ КУЛЬТУРНОГО НАСЛЕДИЯ**

**ПРИКАЗ**

27.03.2026 № 1  
г. Хабаровск

О внесении изменений в Приказ управления государственной охраны объектов культурного наследия Правительства Хабаровского края от 28 октября 2022 г. № 27.1.3/84 "Об утверждении границ территории и режима использования земель в границах территории объекта культурного наследия (памятника истории) регионального значения "Гарнизонная гауптвахта атамана Калмыкова", 1918 г., расположенного по адресу: Хабаровский край, г. Хабаровск, ул. Знаменщикова, д. 7"

В целях совершенствования нормативных правовых актов управления государственной охраны объектов культурного наследия Правительства Хабаровского края, на основании заключения (акта) государственной историко-культурной экспертизы Проекта зон охраны объекта культурного наследия регионального значения "Гарнизонная гауптвахта атамана Калмыкова", 1918 г., расположенного по адресу: Хабаровский край, г. Хабаровск, ул. Знаменщикова, 7" от 28 декабря 2025 г., выполненного аттестованными экспертами по проведению государственной историко-культурной экспертизы общества с ограниченной ответственностью "Волжанка-ГЕО" (шифр: 8-ПЗО/2025),

**ПРИКАЗЫВАЮ:**

1. В приказе управления государственной охраны объектов культурного наследия Правительства Хабаровского края от 28 октября 2022 г. № 27.1.3/84 "Об утверждении границ территории и режима использования земель в границах территории объекта культурного наследия (памятника истории) регионального значения "Гарнизонная гауптвахта атамана Калмыкова", 1918 г., расположенного по адресу: Хабаровский край, г. Хабаровск, ул. Знаменщикова, д. 7" распорядительную часть изложить в следующей редакции:

"Утвердить прилагаемые:

границы территории объекта культурного наследия (памятника истории) регионального значения "Гарнизонная гауптвахта атамана Калмыкова", 1918 г., расположенного по адресу: Хабаровский край, г. Хабаровск, ул. Знаменщикова, д. 7;

требования к осуществлению деятельности в границах территории объекта культурного наследия (памятника истории) регионального значения "Гарнизонная гауптвахта атамана Калмыкова", 1918 г., расположенного по адресу: Хабаровский край, г. Хабаровск, ул. Знаменщикова, д. 7."

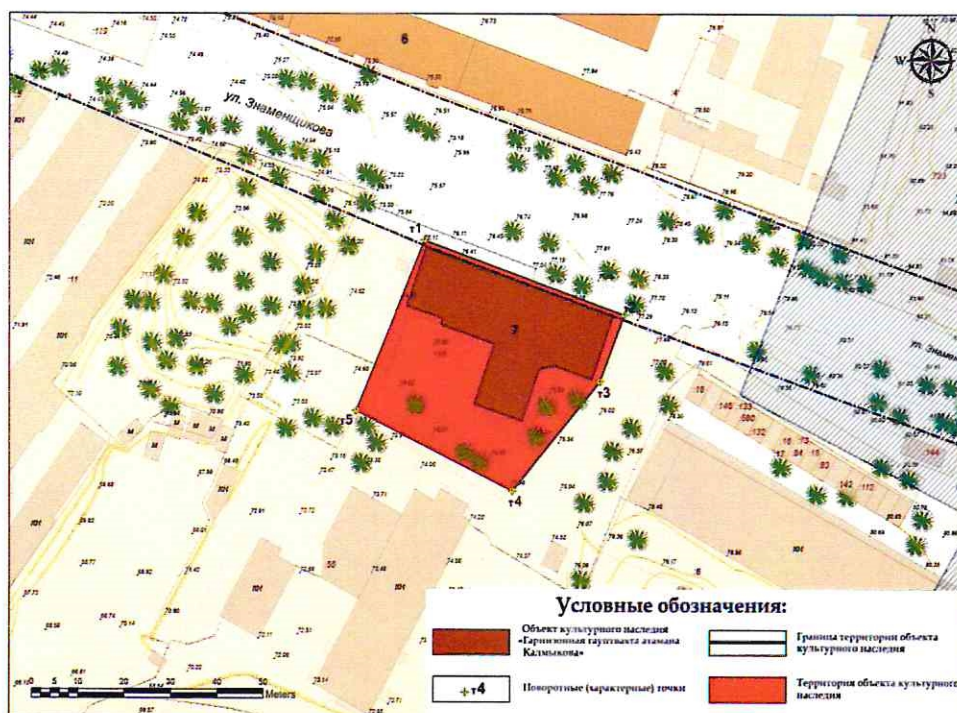
2. Границы территории объекта культурного наследия (памятника истории) регионального значения "Гарнизонная гауптвахта атамана Калмыкова", 1918 г., расположенного по адресу: Хабаровский край, г. Хабаровск, ул. Знаменщикова, д. 7, утвержденные приказом управления государственной охраны объектов культурного наследия Правительства Хабаровского края от 28 октября 2022 г. № 27.1.3/84 "Об утверждении границ территории и режима использования земель в границах территории объекта культурного наследия (памятника истории) регионального значения "Гарнизонная гауптвахта атамана Калмыкова", 1918 г., расположенного по адресу: Хабаровский край, г. Хабаровск, ул. Знаменщикова, д. 7", изложить в следующей редакции:

**"УТВЕРЖДЕНЫ**  
**приказом управления**  
**государственной охраны**  
**объектов культурного наследия**  
**Правительства Хабаровского края**  
от 28.10.2022 № 27.1.3/84

### ГРАНИЦЫ ТЕРРИТОРИИ

объекта культурного наследия (памятника истории)  
регионального значения "Гарнизонная гауптвахта  
атамана Калмыкова", 1918 г., расположенного по адресу:  
Хабаровский край, г. Хабаровск, ул. Знаменщикова, д. 7

1. Графическое изображение (схема) границ территории:



2. Координаты характерных (поворотных) точек границ территории объекта культурного наследия (во Всемирной геодезической системе координат WGS-84, в местной системе координат МСК-27):

Наименование (номер) характерной (поворотной) точки	Координаты характерных (поворотных) точек во Всемирной геодезической системе координат (WGS-84)		Координаты характерных (поворотных) точек в местной системе координат (МСК-27)		Длина (метров)
	северной широты	восточной долготы	X	Y	
t1	48°29'16.42"N	135°03'30.68"E	457472.93	3177337.03	45,78
t2	48°29'15.95"N	135°03'32.08"E	457457.53	3177380.14	14,80
t3	48°29'15.05"N	135°03'32.56"E	457443.68	3177374.93	29,69
t4	48°29'14.75"N	135°03'31.66"E	457420.82	3177355.98	37,62
t5	48°29'15.27"N	135°03'30.00"E	457437.63	3177322.33	38,24
t1	48°29'16.42"N	135°03'30.68"E	457472.93	3177337.03	

Метод определения координат – геодезический.

Средняя квадратическая погрешность положения точек – 0,1 (Mt), м.

Площадь территории – 1 766,4 кв. м.

3. Описание границ территории объекта культурного наследия:

- точка t1 расположена на расстоянии 1,6 м на северо-запад от северо-западного угла объекта культурного наследия;

- от t1 до t2 – 45,78 м в направлении 109°39'30"N;

- от t2 до t3 – 14,80 м в направлении 200°36'57"N;

- от t3 до t4 – 29,69 м в направлении 219°39'26"N;

- от t4 до t5 – 37,62 м в направлении 296°32'40"N;

- от t5 до t1 – 38,24 м в направлении 22°36'42"N."

3. Режим использования земель в границах территории объекта культурного наследия (памятника истории) регионального значения "Гарнизонная гауптвахта атамана Калмыкова", 1918 г., расположенного по адресу: Хабаровский край, г. Хабаровск, ул. Знаменщикова, д. 7, утвержденный приказом управления государственной охраны объектов культурного наследия Правительства Хабаровского края от 28 октября 2022 г. № 27.1.3/84 "Об утверждении границ территории и режима использования земель в границах территории объекта культурного наследия (памятника истории) регионального значения "Гарнизонная гауптвахта атамана Калмыкова", 1918 г., расположенного по адресу: Хабаровский край, г. Хабаровск, ул. Знаменщикова, д. 7", изложить в следующей редакции:

**"УТВЕРЖДЕНЫ**

приказом управления  
государственной охраны  
объектов культурного наследия  
Правительства Хабаровского края

от 28.10.2022 № 27.1.3/84

## ТРЕБОВАНИЯ

к осуществлению деятельности в границах территории объекта культурного наследия (памятника истории) регионального значения "Гарнизонная гауптвахта атамана Калмыкова", 1918 г., расположенного по адресу: Хабаровский край, г. Хабаровск, ул. Знаменщикова, д. 7

Территория объекта культурного наследия относится к землям историко-культурного назначения и используется строго в соответствии с их целевым назначением.

1. На территории объекта культурного наследия запрещаются:

1) строительство объектов капитального строительства и увеличение объемно-пространственных характеристик существующих на территории объекта культурного наследия объектов капитального строительства;

2) проведение земляных, строительных, мелиоративных и иных работ, за исключением работ по сохранению объекта культурного наследия или его отдельных элементов, сохранению историко-градостроительной или природной среды объекта культурного наследия;

3) распространение наружной рекламы, в том числе на объекте культурного наследия.

2. На территории объекта культурного наследия разрешается ведение хозяйственной деятельности, не противоречащей требованиям обеспечения сохранности объекта культурного наследия и позволяющей обеспечить функционирование объекта культурного наследия в современных условиях.

3. Требования к осуществлению деятельности в границах территории объекта культурного наследия и требования к содержанию и использованию территории объекта культурного наследия устанавливаются законодательством Российской Федерации и Хабаровского края в области охраны объектов культурного наследия."

4. Организацию исполнения настоящего приказа возложить на отдел учета и информационного обеспечения объектов культурного наследия управления государственной охраны объектов культурного наследия Правительства Хабаровского края (Наточеев А.В.).

5. Контроль за исполнением настоящего приказа оставляю за собой.

Начальник управления



Л.Г. Лобанов