



ПРАВИТЕЛЬСТВО ХАБАРОВСКОГО КРАЯ
ПОСТАНОВЛЕНИЕ

19 февраля 2025 г. № 83-пр
г. Хабаровск

Об установлении зон охраны объекта культурного наследия местного (муниципального) значения: "Командный пункт Николаевской-на-Амуре военно-морской базы Северной Тихоокеанской флотилии", 1940 – 1960 гг., Хабаровский край, Николаевский район, в лесном массиве на южном склоне сопки, около 700 м северо-восточнее здания по адресу: г. Николаевск-на-Амуре, ул. Советская, д. 233", утверждении границ зон охраны, режимов использования земель и требований к градостроительным регламентам в границах территорий данных зон

В соответствии со статьей 34 Федерального закона от 25 июня 2002 г. № 73-ФЗ "Об объектах культурного наследия (памятниках истории и культуры) народов Российской Федерации", с пунктом 15 Положения о зонах охраны объектов культурного наследия (памятников истории и культуры) народов Российской Федерации, утвержденного постановлением Правительства Российской Федерации от 12 сентября 2015 г. № 972, пунктом 7 статьи 2 Закона Хабаровского края от 30 марта 2005 г. № 270 "О реализации полномочий Хабаровского края в области сохранения, использования, популяризации и государственной охраны объектов культурного наследия (памятников истории и культуры) народов Российской Федерации, расположенных на территории Хабаровского края" Правительство края **ПОСТАНОВЛЯЕТ:**

1. Установить зоны охраны объекта культурного наследия местного (муниципального) значения: "Командный пункт Николаевской-на-Амуре военно-морской базы Северной Тихоокеанской флотилии", 1940 – 1960 гг., Хабаровский край, Николаевский район, в лесном массиве на южном склоне сопки, около 700 м северо-восточнее здания по адресу: г. Николаевск-на-Амуре, ул. Советская, д. 233".

2. Утвердить прилагаемые:

границы зон охраны объекта культурного наследия местного (муниципального) значения "Командный пункт Николаевской-на-Амуре военно-морской базы Северной Тихоокеанской флотилии", 1940 – 1960 гг., Хабаровский край, Николаевский район, в лесном массиве на южном склоне сопки, около 700 м северо-восточнее здания по адресу: г. Николаевск-на-Амуре, ул. Советская, д. 233";

режимы использования земель и требования к градостроительным регламентам в границах территорий зон охраны объекта культурного

наследия местного (муниципального) значения "Командный пункт Николаевской-на-Амуре военно-морской базы Северной Тихоокеанской флотилии", 1940 – 1960 гг., Хабаровский край, Николаевский район, в лесном массиве на южном склоне сопки, около 700 м северо-восточнее здания по адресу: г. Николаевск-на-Амуре, ул. Советская, д. 233".

Губернатор, Председатель
Правительства края



Д.В. Демешин

УТВЕРЖДЕНЫ
постановлением
Правительства
Хабаровского края
от 19 февраля 2025 г. № 83-пр

ГРАНИЦЫ ЗОН ОХРАНЫ

объекта культурного наследия местного (муниципального) значения:
"Командный пункт Николаевской-на-Амуре военно-морской базы Северной
Тихоокеанской флотилии", 1940 – 1960 гг., Хабаровский край, Николаевский
район, в лесном массиве на южном склоне сопки,
около 700 м северо-восточнее здания по адресу:
г. Николаевск-на-Амуре, ул. Советская, д. 233"
(далее – объект культурного наследия)

1. Описание границ зон охраны объекта культурного наследия

1.1. Описание границ охранной зоны (ОЗ) объекта культурного наследия

№ п/п	Характеристики объекта	Описание характеристик
1	2	3
1.	Местоположение объекта	Хабаровский край, Николаевский район, в лесном массиве на южном склоне сопки, около 700 м северо-восточнее здания по адресу: г. Николаевск-на-Амуре, ул. Советская, д. 233
2.	Площадь объекта ± величина погрешности определения площади ($P \pm \Delta P$), м ²	25595 ± 56
3.	Иные характеристики объекта	-

1.1.1. Сведения о местоположении границ объекта культурного наследия и характерных точках границ охранной зоны (ОЗ) объекта культурного наследия (система координат МСК-27, зона 4, метод определения координат характерной точки – Картометрический)

Наименование (номер) характерной (поворотной) точки	Координаты, м		Средняя квадратическая погрешность положения характерной точки (Mt), м
	X	Y	
1	2	3	4
1	975270,12	4371716,07	0,10
2	975272,33	4371914,60	0,10
3	975105,62	4371915,70	0,10
4	975102,03	4371719,93	0,10
1	975270,12	4371716,07	0,10
-	-	-	-
5	975223,06	4371757,60	0,10
6	975224,54	4371856,09	0,10

Продолжение границ

зон охраны объекта культурного местного (муниципального) значения: "Командный пункт Николаевской-на-Амуре военно-морской базы Северной Тихоокеанской флотилии", 1940 – 1960 гг., Хабаровский край, Николаевский район, в лесном массиве на южном склоне сопки, около 700 м северо-восточнее здания по адресу: г. Николаевск-на-Амуре, ул. Советская, д. 233"

Наименование (номер) характерной (поворотной) точки	Координаты, м		Средняя квадратическая погрешность положения характерной точки (Mt), м
	X	Y	
1	2	3	4
7	975150,35	4371857,21	0,10
8	975146,23	4371788,49	0,10
9	975151,96	4371758,67	0,10
5	975223,06	4371757,60	0,10

1.1.2. Текстовое описание местоположения границ охранной зоны (ОЗ) объекта культурного наследия

Прохождение границы		Описание прохождения границы
от точки	до точки	
1	2	3
1	2	198,54 метра на восток
2	3	166,71 метра на юг
3	4	195,8 метра на запад
4	1	168,13 метра на север
-	-	-
5	6	98,5 метра на восток
6	7	74,2 метра на юг
7	8	68,84 метра на запад
8	9	30,37 метра на запад
9	5	71,11 метра на север

1.1.3. Координаты характерных (поворотных) точек границ территории охранной зоны (ОЗ) объекта культурного наследия во Всемирной геодезической системе координат WGS-84 (метод определения координат характерной точки – Картометрический)

Обозначение характерных точек границ	Координаты характерных точек во Всемирной геодезической системе координат (WGS-84)		Средняя квадратическая погрешность характерной точки (Mt), м	Описание обозначения точки на местности (при наличии)
	Северной широты	Восточной долготы		
1	2	3	4	5

Продолжение границ

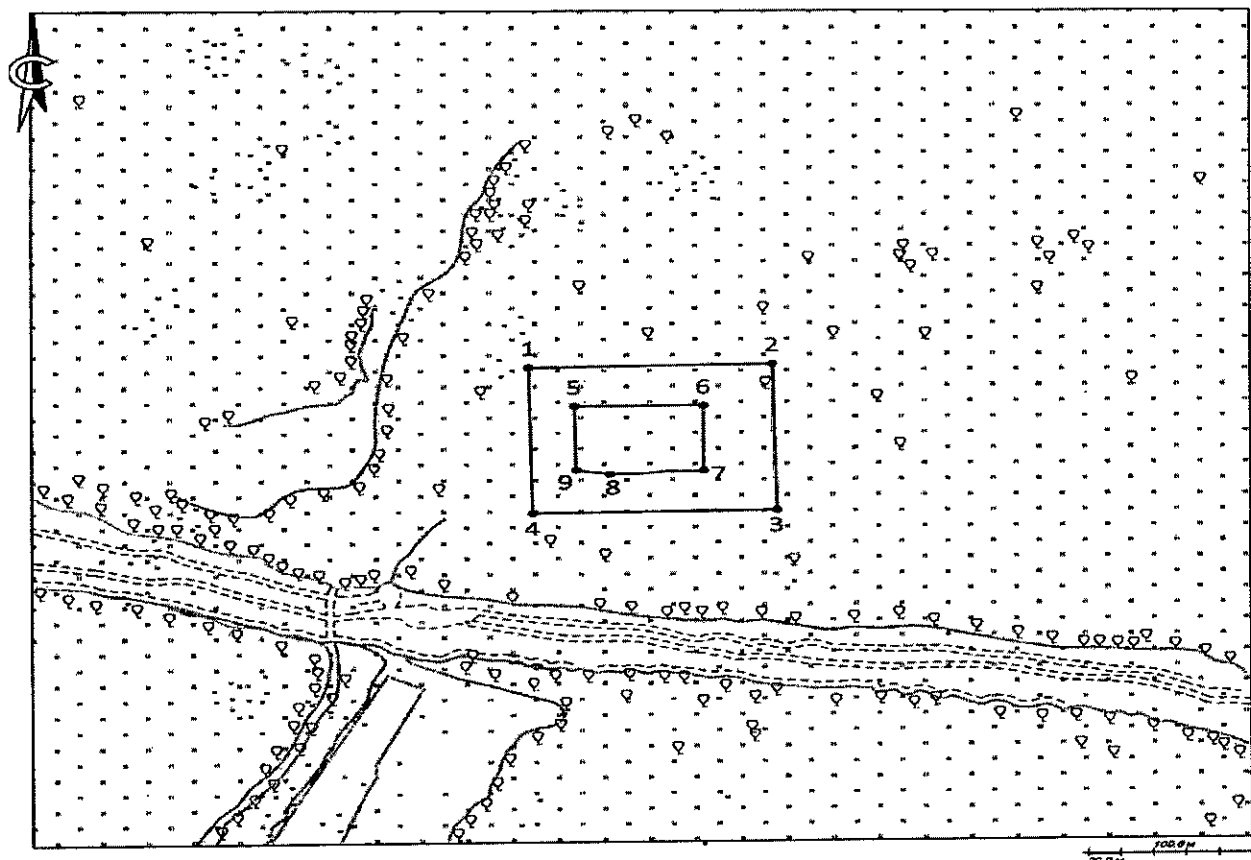
зон охраны объекта культурного местного (муниципального) значения: "Командный пункт Николаевской-на-Амуре военно-морской базы Северной Тихоокеанской флотилии", 1940 – 1960 гг., Хабаровский край, Николаевский район, в лесном массиве на южном склоне сопки, около 700 м северо-восточнее здания по адресу: г. Николаевск-на-Амуре, ул. Советская, д. 233"

Обозначение характерных точек границ	Координаты характерных точек во Всемирной геодезической системе координат (WGS-84)		Средняя квадратическая погрешность характерной точки (Mt), м	Описание обозначения точки на местности (при наличии)
	Северной широты	Восточной долготы		
1	2	3	4	5
1	53°8'58,4422"	140°47'24,4038"	0,1	
2	53°8'58,4173"	140°47'35,0862"	0,1	
3	53°8'53,0249"	140°47'35,0105"	0,1	
4	53°8'53,0038"	140°47'24,4759"	0,1	
1	53°8'58,4422"	140°47'24,4038"	0,1	
-	-	-	-	-
5	53°8'56,9000"	140°47'26,6001"	0,1	
6	53°8'56,9000"	140°47'31,8998"	0,1	
7	53°8'54,5000"	140°47'31,9001"	0,1	
8	53°8'54,4000"	140°47'28,1999"	0,1	
9	53°8'54,5999"	140°47'26,6003"	0,1	
5	53°8'56,9000"	140°47'26,6001"	0,1	

1.1.4. План границ охранной зоны (ОЗ) объекта культурного наследия




Продолжение границ

зон охраны объекта культурного местного (муниципального) значения: "Командный пункт Николаевской-на-Амуре военно-морской базы Северной Тихоокеанской флотилии", 1940 – 1960 гг., Хабаровский край, Николаевский район, в лесном массиве на южном склоне сопки, около 700 м северо-восточнее здания по адресу: г. Николаевск-на-Амуре, ул. Советская, д. 233"



Масштаб 1:2000

Условные знаки и обозначения:

-  - номер характерной точки границы зоны охраны территории объекта культурного наследия
 - граница зоны охраны территории объекта культурного наследия
 - характерная точка границы зоны охраны территории объекта культурного наследия

1.2. Описание границ зоны регулирования застройки и хозяйственной деятельности (ЗРЗ) объекта культурного наследия

№ п/п	Характеристики объекта	Описание характеристик
1	2	3
1.	Местоположение объекта	Хабаровский край, Николаевский район, в лесном массиве

Продолжение границ

зон охраны объекта культурного местного (муниципального) значения: "Командный пункт Николаевской-на-Амуре военно-морской базы Северной Тихоокеанской флотилии", 1940 – 1960 гг., Хабаровский край, Николаевский район, в лесном массиве на южном склоне сопки, около 700 м северо-восточнее здания по адресу: г. Николаевск-на-Амуре, ул. Советская, д. 233"

		на южном склоне сопки, около 700 м северо-восточнее здания по адресу: г. Николаевск-на-Амуре, ул. Советская, д. 233
2.	Площадь объекта \pm величина погрешности определения площади ($P \pm \Delta P$), м ²	39412 \pm 69
3.	Иные характеристики объекта	-

1.2.1. Сведения о местоположении границ объекта культурного наследия и характерных точках границ зоны регулирования застройки и хозяйственной деятельности (ЗРЗ) объекта культурного наследия (система координат МСК-27, зона 4, метод определения координат характерной точки – Картометрический)

Наименование (номер) характерной (поворотной) точки	Координаты, 4		Средняя квадратическая погрешность положения характерной точки (Mt), м
	X	Y	
1	2	3	4
1	975226,00	4371488,57	0,1
2	975246,64	4371621,79	0,1
3	975066,09	4371593,02	0,1
4	975029,63	4371682,52	0,1
5	974924,08	4371656,59	0,1
6	974989,87	4371486,48	0,1
1	975226,00	4371488,57	0,1

1.2.2. Текстовое описание местоположения границ территории зоны регулирования застройки и хозяйственной деятельности (ЗРЗ) объекта культурного наследия

Прохождение границы		Описание прохождения границы
от точки	до точки	
1	2	3
1	2	134,81 метра на восток
2	3	182,83 метра на юг
3	4	96,64 метра на восток-юго-восток
4	5	108,69 метра на юг
5	6	182,39 метра на запад-северо-запад
6	1	236,14 метра на север

Продолжение границ

зон охраны объекта культурного местного (муниципального) значения: "Командный пункт Николаевской-на-Амуре военно-морской базы Северной Тихоокеанской флотилии", 1940 – 1960 гг., Хабаровский край, Николаевский район, в лесном массиве на южном склоне сопки, около 700 м северо-восточнее здания по адресу: г. Николаевск-на-Амуре, ул. Советская, д. 233"

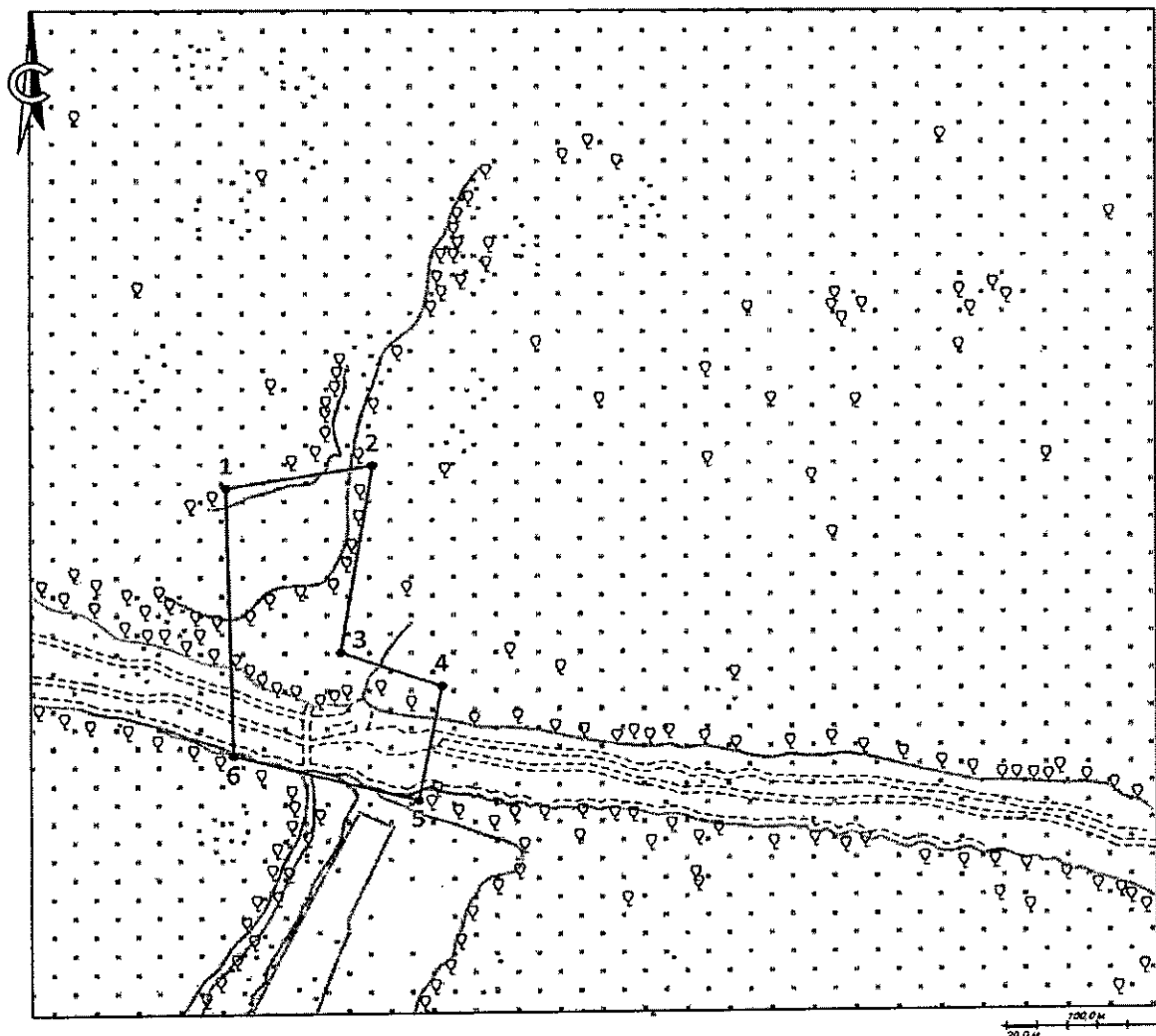
1.2.3. Координаты характерных (поворотных) точек границ территории зоны регулирования застройки и хозяйственной деятельности (ЗРЗ) объекта культурного наследия во Всемирной геодезической системе координат WGS-84 (метод определения координат характерной точки – Картометрический

Обозначение характерных точек границ	Координаты характерных точек во Всемирной геодезической системе координат (WGS-84)		Средняя квадратическая погрешность характерной точки (Mt), м	Описание обозначения точки на местности (при наличии)
	Северной широты	Восточной долготы		
1	2	3	4	5
1	53°8'57,1253"	140°47'12,1292"	0,1	-
2	53°8'57,7285"	140°47'19,3128"	0,1	-
3	53°8'51,9029"	140°47'17,6197"	0,1	-
4	53°8'50,6804"	140°47'22,405"	0,1	-
5	53°8'47,2792"	140°47'20,9251"	0,1	-
6	53°8'49,4893"	140°47'11,8269"	0,1	-
1	53°8'57,1253"	140°47'12,1292"	0,1	-

1.2.4. План границ зоны регулирования застройки и хозяйственной деятельности (ЗРЗ) объекта культурного наследия

Продолжение границ

зон охраны объекта культурного местного
(муниципального) значения: "Командный
пункт Николаевской-на-Амуре военно-морской
базы Северной Тихоокеанской флотилии",
1940 – 1960 гг., Хабаровский край,
Николаевский район, в лесном массиве на
южном склоне сопки, около 700 м северо-
восточнее здания по адресу: г. Николаевск-на-
Амуре, ул. Советская, д. 233"



Масштаб 1:5000

Условные знаки и обозначения:

- 7 - номер характерной точки границы зоны охраны территории объекта культурного наследия
- - граница зоны охраны территории объекта культурного наследия
- - характерная точка границы зоны охраны территории объекта культурного наследия

1.3. Описание границ зоны охраняемого природного ландшафта (ЗОЛ) объекта культурного наследия

Продолжение границ

зон охраны объекта культурного местного (муниципального) значения: "Командный пункт Николаевской-на-Амуре военно-морской базы Северной Тихоокеанской флотилии", 1940 – 1960 гг., Хабаровский край, Николаевский район, в лесном массиве на южном склоне сопки, около 700 м северо-восточнее здания по адресу: г. Николаевск-на-Амуре, ул. Советская, д. 233"

№ п/п	Характеристики объекта	Описание характеристик
1	2	3
1.	Местоположение объекта	Хабаровский край, Николаевский район, в лесном массиве на южном склоне сопки, около 700 м северо-восточнее здания по адресу: г. Николаевск-на-Амуре, ул. Советская, д. 233
2.	Площадь объекта \pm величина погрешности определения площади ($P \pm \Delta P$), м ²	189958 \pm 153
3.	Иные характеристики объекта	-

1.3.1. Сведения о местоположении границ объекта культурного наследия и характерных точках границ зоны охраняемого природного ландшафта (ЗОЛ) объекта культурного наследия (система координат МСК-27, зона 4, метод определения координат характерных точек – Картометрический)

Наименование (номер) характерной (поворотной) точки	Координаты, м		Средняя квадратическая погрешность положения характерной точки (Mt), м
	X	Y	
1	2	3	4
1	975226,00	4371488,57	0,1
2	975358,21	4371489,74	0,1
3	975443,99	4372059,46	0,1
4	974992,64	4372065,31	0,1
5	974906,85	4371778,01	0,1
6	974924,08	4371656,59	0,1
7	975029,63	4371682,52	0,1
8	975066,09	4371593,02	0,1
9	975246,64	4371621,79	0,1
1	975226,00	4371488,57	0,1
10	975270,12	4371716,07	0,1
11	975272,33	4371914,60	0,1
12	975105,62	4371915,70	0,1
13	975102,03	4371719,93	0,1
10	975270,12	4371716,07	0,1

1.3.2. Текстовое описание местоположения границ территории зоны охраняемого природного ландшафта (ЗОЛ) объекта культурного наследия

Продолжение границ

зон охраны объекта культурного местного (муниципального) значения: "Командный пункт Николаевской-на-Амуре военно-морской базы Северной Тихоокеанской флотилии", 1940 – 1960 гг., Хабаровский край, Николаевский район, в лесном массиве на южном склоне сопки, около 700 м северо-восточнее здания по адресу: г. Николаевск-на-Амуре, ул. Советская, д. 233"

Прохождение границы		Описание прохождения границы
от точки	до точки	
1	2	3
1	2	132,22 метра на север
2	3	576,14 метра на восток-северо-восток
3	4	451,9 метра на юг
4	5	299,84 метра на запад-юго-запад
5	6	122,64 метра на запад
6	7	108,69 метра на север
7	8	96,64 метра на запад-северо-запад
8	9	182,83 метра на север
9	1	134,81 метра на запад
-	-	-
10	11	198,54 метра на восток
11	12	166,71 метра на юг
12	13	195,8 метра на запад
13	10	168,13 метра на север

1.3.3. Координаты характерных (поворотных) точек границ территории зоны охраняемого природного ландшафта (ЗОЛ) объекта культурного наследия во Всемирной геодезической системе координат WGS-84 (метод определения координат характерной точки – Картометрический)

Обозначение характерных точек границ	Координаты характерных точек во Всемирной геодезической системе координат (WGS-84)		Средняя квадратическая погрешность характерной точки (Mt), м	Описание обозначения точки на местности (при наличии)
	Северной широты	Восточной долготы		
1	2	3	4	5
1	53°8'57,1253"	140°47'12,1292"	0,1	-
2	53°9'1,4008"	140°47'12,2984"	0,1	-
3	53°9'3,8987"	140°47'43,0185"	0,1	-
4	53°8'49,298"	140°47'42,9675"	0,1	-
5	53°8'46,663"	140°47'27,4429"	0,1	-

Продолжение границ

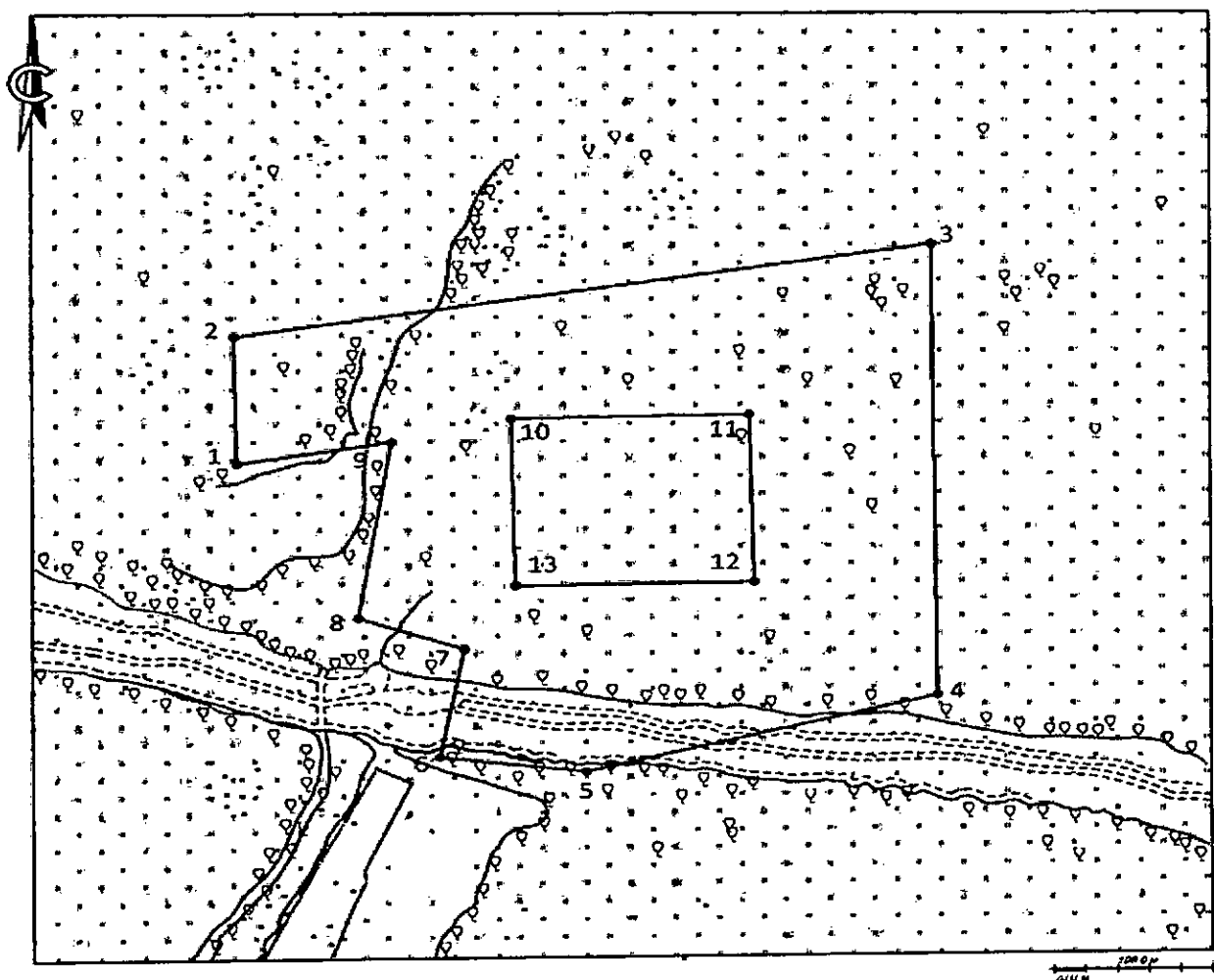
зон охраны объекта культурного местного (муниципального) значения: "Командный пункт Николаевской-на-Амуре военно-морской базы Северной Тихоокеанской флотилии", 1940 – 1960 гг., Хабаровский край, Николаевский район, в лесном массиве на южном склоне сопки, около 700 м северо-восточнее здания по адресу: г. Николаевск-на-Амуре, ул. Советская, д. 233"

Обозначение характерных точек границ	Координаты характерных точек во Всемирной геодезической системе координат (WGS-84)		Средняя квадратическая погрешность характерной точки (Mt), м	Описание обозначения точки на местности (при наличии)
	Северной широты	Восточной долготы		
1	2	3	4	5
6	53°8'47,2792"	140°47'20,9251"	0,1	-
7	53°8'50,6804"	140°47'22,405"	0,1	-
8	53°8'51,9029"	140°47'17,6197"	0,1	-
9	53°8'57,7285"	140°47'19,3128"	0,1	-
1	53°8'57,1253"	140°47'12,1292"	0,1	-
-	-	-	-	-
10	53°8'58,4422"	140°47'24,4038"	0,1	-
11	53°8'58,4173"	140°47'35,0862"	0,1	-
12	53°8'53,0249"	140°47'35,0105"	0,1	-
13	53°8'53,0038"	140°47'24,4759"	0,1	-
10	53°8'58,4422"	140°47'24,4038"	0,1	-

Продолжение границ

зон охраны объекта культурного местного (муниципального) значения: "Командный пункт Николаевской-на-Амуре военно-морской базы Северной Тихоокеанской флотилии", 1940 – 1960 гг., Хабаровский край, Николаевский район, в лесном массиве на южном склоне сопки, около 700 м северо-восточнее здания по адресу: г. Николаевск-на-Амуре, ул. Советская, д. 233"

1.3.4. План границ территории зоны охраняемого природного ландшафта (ЗОЛ) объекта культурного наследия



Масштаб 1:5000

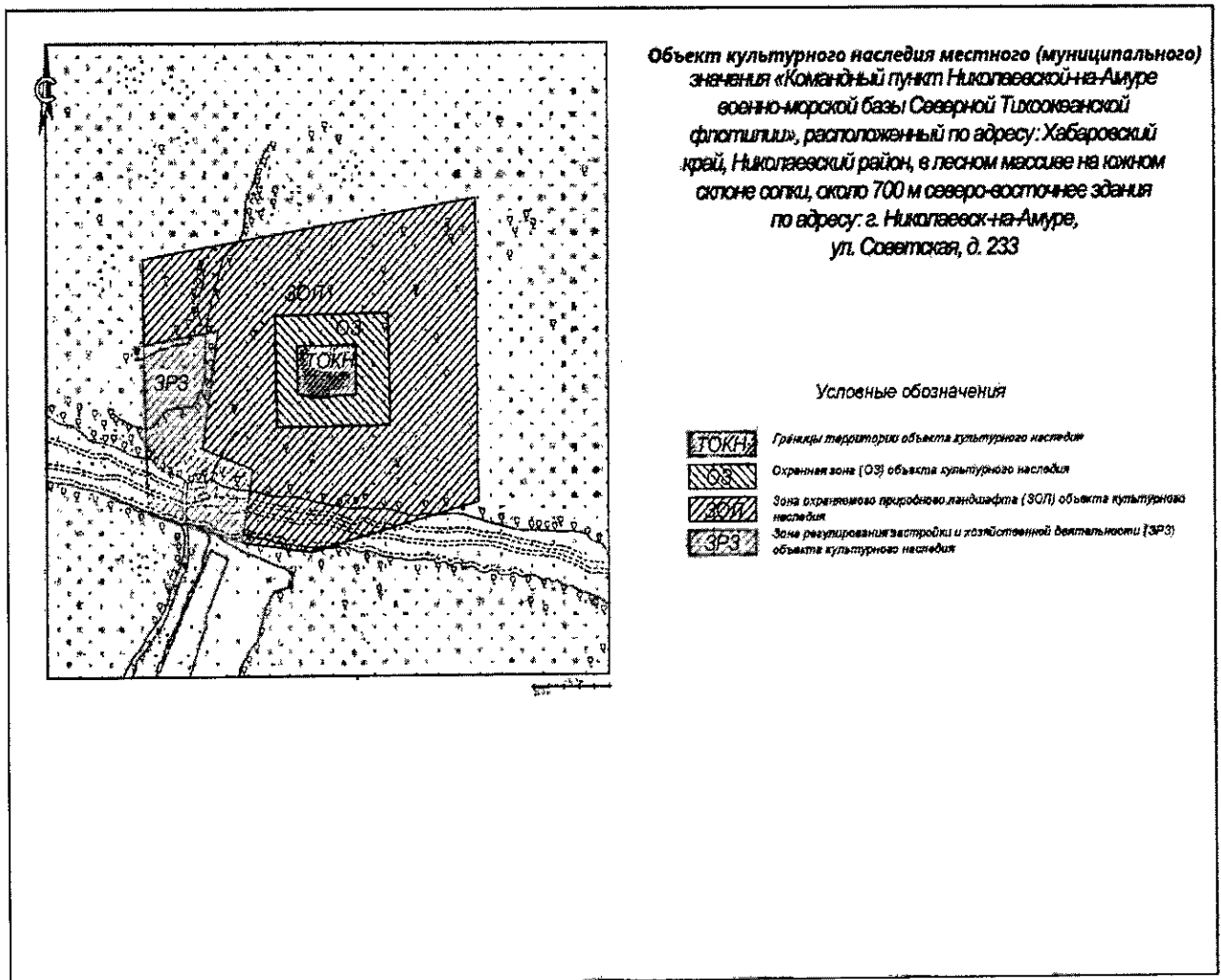
Условные знаки и обозначения:

- 1 - номер характерной точки границы зоны охраны территории объекта культурного наследия
- граница зоны охраны территории объекта культурного наследия
- - характерная точка границы зоны охраны территории объекта культурного наследия

Продолжение границ

зон охраны объекта культурного местного (муниципального) значения: "Командный пункт Николаевской-на-Амуре военно-морской базы Северной Тихоокеанской флотилии", 1940 – 1960 гг., Хабаровский край, Николаевский район, в лесном массиве на южном склоне сопки, около 700 м северо-восточнее здания по адресу: г. Николаевск-на-Амуре, ул. Советская, д. 233"

4. Основной чертеж (карта (схема) границ зон охраны объекта культурного наследия)



УТВЕРЖДЕНЫ
постановлением
Правительства
Хабаровского края
от 19 февраля 2025 г. № 83-пр

РЕЖИМЫ

использования земель и требования к градостроительным регламентам
в границах территорий зон охраны объекта культурного наследия местного
(муниципального) значения: "Командный пункт Николаевской-на-Амуре
военно-морской базы Северной Тихоокеанской флотилии", 1940 – 1960 гг.,
Хабаровский край, Николаевский район, в лесном массиве на южном склоне
сопки, около 700 м северо-восточнее здания по адресу:
г. Николаевск-на-Амуре, ул. Советская, д. 233"

1. Режимы использования земель и требования к градостроительному регламенту в границах территории охранной зоны (ОЗ)

В границах охранной зоны (ОЗ) объекта культурного наследия разрешаются:

- 1) землеустроительные работы по формированию земельных участков для целей обеспечения сохранности исторической среды объекта культурного наследия;
- 2) использование земельных участков в целях рекреации;
- 3) благоустройство территории, устройство рекреационных и видовых площадок;
- 4) земляные работы, террасирование в целях устройства рекреационных и видовых площадок с возведением подпорных стен не выше 3 м из природного камня или из железобетона с облицовкой природным камнем;
- 5) рекультивация участков ландшафта с нарушенными природными формами;
- 6) посадка и реконструкция зеленых насаждений с подбором пород, не образующих во взрослом возрасте препятствий для обзора объекта культурного наследия и не перекрывающих секторы раскрытия панорам;
- 7) ремонт, реконструкция, восстановление утраченных исторических дорог с условием устройства сопряжений с современными планировочными направлениями;
- 8) строительство новых инженерных сооружений, прокладка инженерных коммуникаций, не возвышающихся над поверхностью земли, с условием восстановления исторического ландшафта;
- 9) размещение малых архитектурных форм, временных сезонных построек рекреационного назначения и (или) функционально связанных с использованием объекта культурного наследия, не нарушающих обзор объекта культурного наследия с основных направлений и не перекрывающих панорамы, открывающиеся с его территории;

Продолжение режимов
использования земель и требования
к градостроительным регламентам в границах
территорий зон охраны объекта культурного
наследия местного (муниципального) значения:
"Командный пункт Николаевской-на-Амуре
военно-морской базы Северной Тихоокеанской
флотилии", 1940 – 1960 гг., Хабаровский край,
Николаевский район, в лесном массиве на
южном склоне сопки, около 700 м северо-
восточнее здания по адресу: г. Николаевск-на-
Амуре, ул. Советская, д. 233"

10) создание мест временного размещения автомобилей для посетителей объекта культурного наследия;

11) установка указателей и дорожных знаков;

12) установка ограждений в виде решеток с просветами между конструкциями не менее 0,15 м, высотой не более 1,5 м;

13) установка средств наружной рекламы и информации:

- мобильных элементов информационно-декоративного оформления событийного характера, включая праздничное оформление, устанавливаемых на срок проведения публичных мероприятий;

- информационных объектов, относящихся к деятельности собственников и пользователей объекта культурного наследия и земельных участков, к носителям информации об объекте культурного наследия.

В границах территории охранной зоны (ОЗ) объекта культурного наследия запрещаются:

1) строительство объектов капитального строительства;

2) прокладка дорог;

3) нарушение или разрушение исторической планировочной структуры и конструкций: дорог, проходов и проездов, ведущих к объекту культурного наследия, а также сопряжений дорог;

4) повреждение или разрушение природного ландшафта;

5) хозяйственная деятельность, нарушающая или перекрывающая основные точки и направления визуального восприятия объекта культурного наследия;

6) размещение отдельно стоящих рекламных объектов, а также рекламных объектов и инженерного оборудования на подпорных стенах и ограждениях;

7) использование строительных технологий, создающих динамические нагрузки и оказывающих негативное воздействие на объект культурного наследия;

8) размещение автостоянок для хранения автомобилей;

9) строительство новых инженерных сооружений, прокладка инженерных коммуникаций, возвышающихся над поверхностью земли, за исключением опор уличного освещения;

10) установка глухих ограждений;

11) хозяйственная деятельность, ухудшающая физическое состояние и гидрогеологические условия ландшафта, нарушающая визуальное

Продолжение режимов
использования земель и требования
к градостроительным регламентам в границах
территорий зон охраны объекта культурного
наследия местного (муниципального) значения:
"Командный пункт Николаевской-на-Амуре
военно-морской базы Северной Тихоокеанской
флотилии", 1940 – 1960 гг., Хабаровский край,
Николаевский район, в лесном массиве на
южном склоне сопки, около 700 м северо-
восточнее здания по адресу: г. Николаевск-на-
Амуре, ул. Советская, д. 233"

восприятие объекта культурного наследия, затрудняющая доступ к объекту культурного наследия, не соответствующая историко-культурному назначению территории.

Требования к градостроительным регламентам в границах территории охранной зоны (ОЗ) объекта культурного наследия:

- высота некапитальных объектов – не выше 3 м от планировочной отметки земли;

- размеры в плане некапитальных объектов – не более 3 м x 4 м;

- использование при проектировании и строительстве временных, некапитальных сооружений неярких цветовых решений с предпочтительным использованием естественных, охристых, коричневых, бежевых оттенков.

В пределах границ соответствующей территориальной зоны виды разрешенного использования земельных участков, равно как всего, что находится над и под поверхностью земельных участков, определяются в соответствии с Правилами землепользования и застройки с учетом ограничений, установленных настоящим режимом.

2. Режим использования земель и требования к градостроительному регламенту в границах зоны регулирования застройки и хозяйственной деятельности ЗРЗ

В границах зоны регулирования застройки и хозяйственной деятельности (ЗРЗ) объекта культурного наследия разрешаются:

- 1) землеустроительные работы по формированию земельных участков для целей, не противоречащих настоящему режиму, с условием обеспечения сохранности ценных элементов исторической среды объекта культурного наследия;

- 2) возведение объектов капитального строительства, некапитальных строений и сооружений, инженерных сооружений, соответствующих настоящему режиму и требованиям к градостроительным регламентам;

- 3) прокладка новых дорог, ремонт и реконструкция существующих дорог с условием устройства их сопряжения с историческими планировочными направлениями, ведущими к объекту культурного наследия;

- 4) прокладка инженерных сетей;

- 5) размещение малых архитектурных форм, осветительных конструкций;

- 6) благоустройство и озеленение территории;

- 7) установка ограждений;

Продолжение режимов
использования земель и требования
к градостроительным регламентам в границах
территорий зон охраны объекта культурного
наследия местного (муниципального) значения:
"Командный пункт Николаевской-на-Амуре
военно-морской базы Северной Тихоокеанской
флотилии", 1940 – 1960 гг., Хабаровский край,
Николаевский район, в лесном массиве на
южном склоне сопки, около 700 м северо-
восточнее здания по адресу: г. Николаевск-на-
Амуре, ул. Советская, д. 233"

8) возведение подпорных стен.

Требования к градостроительным регламентам в границах зоны регулирования застройки и хозяйственной деятельности (ЗРЗ) объекта культурного наследия:

- высота капитальных объектов – до 12 м от нижней планировочной отметки земли у стен здания до верха конструкций крыши, но не выше 15 м в абсолютных отметках;
- длина фасадов в плане капитальных объектов – не более 20 м;
- высота некапитальных объектов – не выше 5 м от планировочной отметки земли;
- размеры в плане некапитальных объектов – не более 3 м х 6 м.

В пределах границ соответствующей территориальной зоны виды разрешенного использования земельных участков, равно как всего, что находится над и под поверхностью земельных участков, определяются в соответствии с Правилами землепользования и застройки с учетом ограничений, установленных настоящим режимом.

В границах зоны регулирования застройки и хозяйственной деятельности (ЗРЗ) объекта культурного наследия запрещаются:

- 1) строительная и хозяйственная деятельность, нарушающая визуальное восприятие объекта культурного наследия, образующая негативный фон и окружение при его восприятии с основных точек и направлений восприятия;
- 2) разрушение исторической планировочной структуры (ликвидация, перекрытие планировочных связей).

3. Режимы использования земель и требования к градостроительному регламенту в границах зоны охраняемого природного ландшафта (ЗОЛ)

В границах зоны охраняемого природного ландшафта (ЗОЛ) объекта культурного наследия разрешаются:

- 1) использование территории зоны по рекреационному назначению;
- 2) землеустроительные работы по формированию земельных участков в целях обеспечения сохранности исторической среды объекта культурного наследия, а также для рекреационных целей;
- 3) рекультивация и восстановление участков ландшафта с нарушенными природными формами;
- 4) санитарные рубки, кронирование древесных и кустарниковых насаждений;

Продолжение режимов
использования земель и требования
к градостроительным регламентам в границах
территорий зон охраны объекта культурного
наследия местного (муниципального) значения:
"Командный пункт Николаевской-на-Амуре
военно-морской базы Северной Тихоокеанской
флотилии", 1940 – 1960 гг., Хабаровский край,
Николаевский район, в лесном массиве на
южном склоне сопки, около 700 м северо-
восточнее здания по адресу: г. Николаевск-на-
Амуре, ул. Советская, д. 233"

- 5) благоустройство территории, устройство прогулочных пешеходных и велосипедных дорожек, видовых площадок;
 - 6) создание проездов не шире 3 м для обслуживания территории;
 - 7) ремонт и реконструкция дорог;
 - 8) возведение некапитальных строений и сооружений для обеспечения рекреационных функций территории (павильонов, киосков, навесов);
 - 9) земляные работы, террасирование в целях устройства рекреационных и видовых площадок с возведением подпорных стен не выше 3 м из природного камня или из железобетона с облицовкой природным камнем;
 - 10) прокладка инженерных сетей подземным способом с последующей рекультивацией нарушенного поверхностного слоя;
 - 11) ремонт, реконструкция инженерных сетей и сооружений;
 - 12) установка ограждений в виде решеток с просветами между конструкциями не менее 0,15 м, высотой не более 2,5 м;
 - 13) проведение инженерных мероприятий по защите исторических элементов рельефа от естественного разрушения (эрозия, оползни, размыв);
 - 14) посадка зеленых насаждений, не препятствующих обзору панорам с основных площадок и трасс визуального восприятия;
 - 15) установка средств наружной информации – размещение информационных конструкций размером не более 2 м х 2 м с учетом сохранения условий восприятия ландшафта и отсутствия негативного влияния на композиционно-видовые связи и видовые раскрытия объекта культурного наследия;
 - 16) защита рельефа от естественного разрушения (эрозия, оползни, размыв);
 - 17) организация мест для сбора мусора;
 - 18) размещение малых архитектурных форм, осветительных конструкций.
- В границах зоны охраняемого природного ландшафта (ЗОЛ) объекта культурного наследия запрещаются:
- 1) снос и повреждение малых оборонительных сооружений;
 - 2) строительство капитальных зданий и сооружений, устройство складов, площадок для хранения веществ, материалов и оборудования, а также инженерных сооружений, возвышающихся над поверхностью земли, за исключением опор уличного освещения;
 - 3) разрушение исторических земляных сооружений;
 - 4) изменение ландшафта;

Продолжение режимов
использования земель и требования
к градостроительным регламентам в границах
территорий зон охраны объекта культурного
наследия местного (муниципального) значения:
"Командный пункт Николаевской-на-Амуре
военно-морской базы Северной Тихоокеанской
флотилии", 1940 – 1960 гг., Хабаровский край,
Николаевский район, в лесном массиве на
южном склоне сопки, около 700 м северо-
восточнее здания по адресу: г. Николаевск-на-
Амуре, ул. Советская, д. 233"

5) использование земельных участков в целях, не соответствующих рекреационному назначению, для размещения производств и процессов, загрязняющих окружающую среду и ухудшающих экологическое состояние территории, в том числе: для размещения промышленных и коммунально-складских объектов, кладбищ, скотомогильников, полигонов для хранения и утилизации бытовых отходов, хранения горючих и легковоспламеняющихся материалов, хранения химических веществ; хранения и сжигания мусора и т.п.;

6) размещение автостоянок длительного хранения;

7) размещение отдельно стоящих рекламных объектов, а также рекламных объектов и инженерного оборудования на подпорных стенах и ограждениях;

8) хозяйственная деятельность и земляные работы, в том числе по планировке территории, ухудшающие гидрогеологические условия, необходимые для сохранения природного ландшафта, а также изменяющие существующий рельеф местности;

9) организация временной торговли: ярмарок, ярмарок-выставок, рынков;

10) установка глухих ограждений;

11) разведение костров, пал сухой травы, использование пиротехнических средств и фейерверков.
