



**ИНСПЕКЦИЯ ПО ОХРАНЕ ОБЪЕКТОВ
КУЛЬТУРНОГО НАСЛЕДИЯ ПРИМОРСКОГО КРАЯ**

ПРИКАЗ

20 мая 2026 г.

г. Владивосток

№158

**Об утверждении предмета охраны объекта культурного наследия
регионального значения «Жилой дом лейтенантского состава
Тихоокеанского флота», 1935 г., расположенного по адресу: Приморский
край, г. Владивосток, ул. Светланская, д. 85**

Руководствуясь Федеральным законом от 25 июня 2002 года № 73-ФЗ «Об объектах культурного наследия (памятниках истории и культуры) народов Российской Федерации», постановлением Администрации Приморского края от 02 ноября 2016 года № 514-па «Об утверждении положения об инспекции по охране объектов культурного наследия Приморского края»,

ПРИКАЗЫВАЮ:

1. Утвердить прилагаемый предмет охраны объекта культурного наследия регионального значения, включенного в Единый государственный реестр объектов культурного наследия (памятников истории и культуры) народов Российской Федерации, «Жилой дом лейтенантского состава Тихоокеанского флота», 1935 г., Приморский край, г. Владивосток, ул. Светланская, д.85, регистрационный номер 251410155160005, кадастровый номер 25:28:010016:145, расположенного по адресу (местонахождение): Приморский край, г. Владивосток, ул. Светланская, д. 85.

2. Отделу по государственной охране и сохранению объектов культурного наследия регионального значения инспекции по охране объектов культурного наследия Приморского края обеспечить:

- направление настоящего приказа в департамент информационной политики Приморского края в течение трех рабочих дней со дня его принятия;

- направление в электронном виде копии настоящего приказа, а также сведений об источниках его официального опубликования в Главное управление Министерства юстиции Российской Федерации по Приморскому краю в течение семи календарных дней после дня его первого официального опубликования;

- направление копии настоящего приказа в прокуратуру Приморского края, в течение десяти дней со дня его принятия;

- размещение настоящего приказа на странице инспекции по охране объектов культурного наследия Приморского края на официальном сайте Правительства Приморского края и органов исполнительной власти Приморского края в информационно-телекоммуникационной сети Интернет, не позднее трех рабочих дней со дня его принятия;

- размещение настоящего приказа на странице информационной системы Приморского края «Реестр правовых актов Губернатора Приморского края, Правительства Приморского края и нормативных правовых актов исполнительных органов Приморского края» в информационно-телекоммуникационной сети Интернет <http://npaoiv.primorsky.ru> в течение трех рабочих дней со дня его принятия.

3. Настоящий приказ вступает в силу со дня его официального опубликования.

Руководитель инспекции



В.В. Осецкий

Приложение к приказу
инспекции по охране
объектов культурного
наследия
Приморского края
№158 от 20.05.2026

ПРЕДМЕТ ОХРАНЫ

объекта культурного наследия регионального значения «Жилой дом лейтенантского состава Тихоокеанского флота», 1935 г., расположенного по адресу: Приморский край, г. Владивосток, ул. Светланская, д. 85

Градостроительные характеристики:

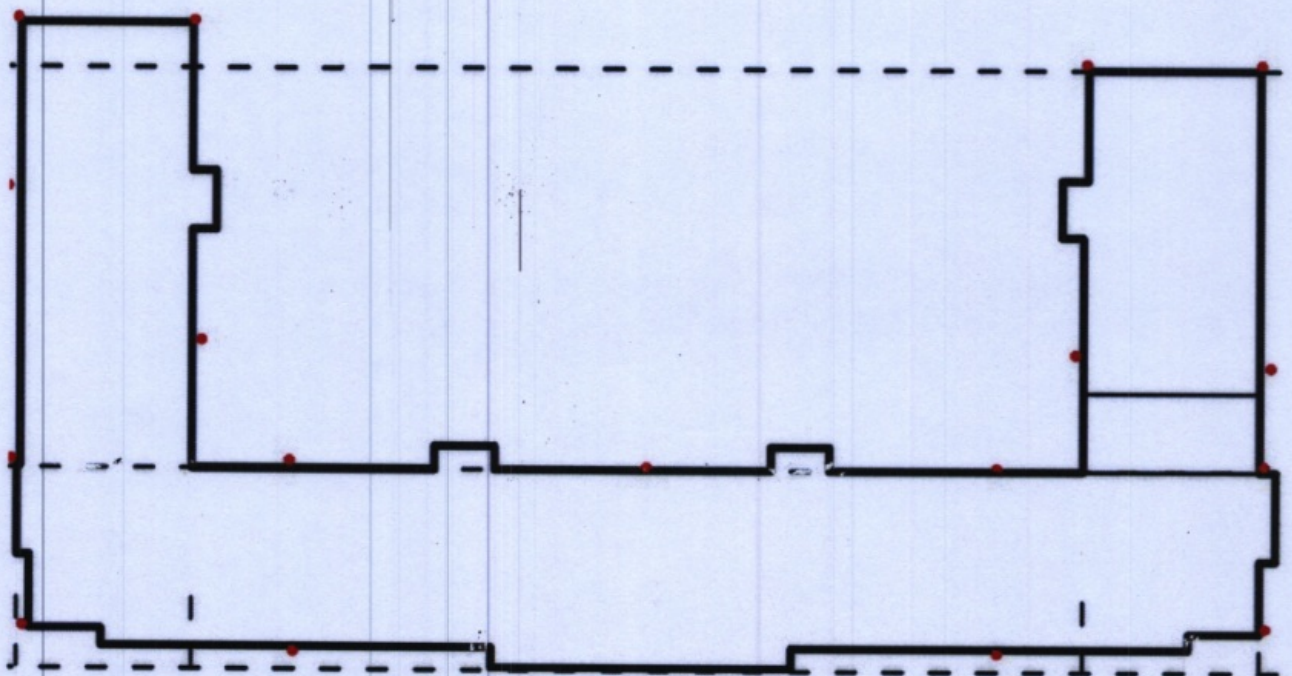
- местоположение объекта культурного наследия в квартале исторической застройки между улицами Светланская и Пушкинская;
- градостроительные характеристики здания: отдельно стоящее, формирующее линию парадной застройки улицы Светланской;
- расположение здания: главный (южный) фасад здания ориентирован вдоль оси ул. Светланской, восточный и западный ориентированы на придомовую территорию, остальные выходят во внутренний двор.



2. Объёмно-пространственная композиция

Объёмно-пространственная композиция представляет собой П-образное в плане многоэтажное здание.

Пространственно-планировочная структура объема здания образована продольными и поперечными несущими стенами и представляет собой секционную систему жилых помещений с шестью внутренними лестницами, входами в подъезды со стороны двора, аркой въезда во внутренний двор со стороны восточного фасада.



3. Композиция и архитектурно-художественное решение (детализировка) фасадов

Архитектурно-художественное оформление фасадов решено в формах позднего конструктивизма и раннего сталинского неоклассицизма. Виды

отделки фасадной поверхности: окраска по штукатурке, прямолинейная рустика, декоративная штукатурка под «шубу».

Главный (южный) фасад

Композиционное решение - классическое, симметричное, пятичастное, сформировано широким ризалитом, расположенным на центральной композиционной оси, двумя протяженными простенками с равномерным симметричным расположением оконных проемов и двумя крайними западающими угловыми простенками. По вертикали плоскость фасада расчленена рустованным цоколем, междуэтажным карнизом над цокольным этажом, профилированным трехступенчатым карнизом в уровне подоконников второго этажа, профилированным карнизом над оконными проемами четвертого этажа, венчающим карнизом и высоким парапетом аттикового этажа.



Элементы архитектурно-художественного оформления:

- центральный ризалит, завершенный массивным аттиком;

- три широких средних пилястры ризалита, завершенные барельефами с изображением маяков на фоне восходящего солнца над морем;
- четыре узких крайних пилястры, завершенные барельефами с изображением силуэтов кораблей на волнах;
- десять пилястр боковых простенков по обе стороны от ризалита завершены барельефами с изображением восходящего солнца над морским горизонтом с наложенными на лучи пятиконечными звездами;
- декоративные геометрические элементы парапета завершающие пилястры боковых простенков;
- незначительно выступающие из плоскости фасада прямоугольные лопатки простенков, расположенные между пилястрами простенков в уровне второго, третьего и четвертого этажей;
- широкие и узкие горизонтальные накладки на заглубленных угловых простенках, расположенные поочередно в уровне второго, третьего и четвертого этажей;
- квадратный руст цокольного этажа, оштукатуренный под грубый камень;
- прямоугольная полочка над цокольным этажом;
- ленточный руст заглубленных угловых простенков и лопаток первого этажа, оштукатуренный «под шубу»;
- профилированный междуэтажный карниз, расположенный в уровне перекрытия первого этажа;
- двухступенчатая полочка, расположенная над оконными проемами боковых простенков четвертого этажа;
- профилированный венчающий карниз;
- парапет над боковыми простенками, верхняя часть которого оформлена декоративным поясом, состоящим из двух типов чередующихся накладок (прямоугольных вертикальных и фигурных расположенных горизонтально), нижняя часть - неглубокими прямоугольными лежащими нишами;
- оформление оконных проемов простыми прямоугольными наличниками, профилированными подоконниками и сандриками в уровне второго, третьего и четвертого этажей;
- замковые камни перемычек оконных проемов в уровне первого этажа;
- П-образные накладки с лежащими нишами, расположенные под оконными проемами первого этажа;
- горизонтальные прямоугольные накладки в прямоугольных нишах под оконными проемами второго этажа;
- неглубокие квадратные ниши под окнами третьего и четвертого этажей;

- широкая прямоугольная лежачая ниша плоскости аттикового этажа над ризалитом ограниченная двумя прямоугольными накладками;
- балконы с металлическими ограждениями.

Боковые (восточный и западный) фасады

Композиционное решение - асимметричное, образовано, западающей частью углового простенка, выступающим из плоскости фасада двухосным ризалитом, и протяженным простенком с равномерным расположением оконных проемов; по вертикали плоскости фасадов расчленены квадратным рустом цокольного этажа, ленточным рустом первого этажа, профилированными междуэтажными карнизами, венчающим карнизом.

Восточный фасад



Западный фасад



Элементы архитектурно-художественного оформления:

- двухосный ризалит, верхняя часть которого оформлена двумя профилированными карнизами и парапетом с декоративным поясом, состоящим из двух типов чередующихся накладок (прямоугольных вертикальных и фигурных расположенных горизонтально);
- широкие и узкие горизонтальные накладки на заглубленных угловых простенках, расположенные поочередно в уровне 2, 3 и 4 этажей;
- квадратный руст цокольного этажа, оштукатуренный под грубый камень;

- прямоугольная полочка над цокольным этажом;
- ленточный руст заглабленных угловых простенков и лопаток первого этажа, оштукатуренный «под шубу»;
- профилированный междуэтажный карниз, расположенный в уровне перекрытия первого этажа;
- венчающий карниз.

Дворовые фасады

Композиционное решение сформировано ритмичным расположением оконных и дверных проемов, вертикальных ризалитов лестничных клеток; по вертикали - ленточным рустом первого этажа, междуэтажным профилированным карнизом в уровне перекрытия первого этажа, прямоугольной полочкой над оконными проемами четвертого этажа и венчающим карнизом.





Элементы архитектурно-художественного оформления дворовых фасадов :

- ризалиты лестничных клеток, завершенные высокими парапетами, оформленными накладкой в виде ромба, обрамленной прямоугольной рамкой с подрезанными углами и шестью вертикальными накладками по краям;
- квадратный руст цокольного этажа, оштукатуренный под грубый камень;
- ленточный руст первого этажа, оштукатуренный «под шубу»;
- профилированный междуэтажный карниз, расположенный в уровне перекрытия первого этажа, профилированный венчающий карниз;
- оформление оконных проемов простыми прямоугольными наличниками, профилированными подоконниками и сандриками в уровне 2, 3 и 4 этажей;
- замковые камни перемычек оконных проемов в уровне первого этажа;
- П-образные накладки с лежащими нишами, расположенные под оконными проемами 1 этажа;
- узкие горизонтальные прямоугольные накладки под оконными проемами 2 этажа, широкие горизонтальные прямоугольные накладки под оконными проемами 3 этажа;
- вертикально расположенные прямоугольные накладки на междуоконных простенках в уровне второго этажа;
- прямоугольные накладки на междуоконных простенках в уровне верха оконных проемов четвертого этажа.

Элементы архитектурно-художественного оформления глухих, торцевых (северных) фасадов:

- ленточный руст первого этажа;
- профилированный междуэтажный карниз, расположенный в уровне перекрытия первого этажа;
- две вертикально расположенные прямоугольные плоскости фасадов, оштукатуренные под «шубу», обрамленные прямоугольными рамками;

- профилированный венчающий карниз.

4. Элементы архитектурно-художественного оформления интерьеров:

- лестницы с металлическими ограждениями и деревянными перилами;
- покрытие лестничных площадок двухцветной керамической плиткой;



Изменение предмета охраны может быть осуществлено в порядке и случаях, предусмотренных законодательством об объектах культурного наследия.