



**ИНСПЕКЦИЯ ПО ОХРАНЕ ОБЪЕКТОВ
КУЛЬТУРНОГО НАСЛЕДИЯ ПРИМОРСКОГО КРАЯ**

ПРИКАЗ

08 апреля 2026 г.

№131

г. Владивосток

Об утверждении предмета охраны объекта культурного наследия регионального значения «Дом доходный А.Д. Золотухина», начало XX в. расположенного по адресу : Приморский край, г. Владивосток, ул. Адмирала Фокина, д. 7, входящего в состав объекта культурного наследия регионального значения «Архитектурный ансамбль застройки участка улицы Адмирала Фокина (48 строений)», конец XIX - начало XX вв.

Руководствуясь Федеральным законом от 25 июня 2002 года № 73-ФЗ «Об объектах культурного наследия (памятниках истории и культуры) народов Российской Федерации», постановлением Администрации Приморского края от 02 ноября 2016 года № 514-па «Об утверждении положения об инспекции по охране объектов культурного наследия Приморского края»,

ПРИКАЗЫВАЮ:

1. Утвердить прилагаемый предмет охраны объекта культурного наследия регионального значения, включенного в Единый государственный реестр объектов культурного наследия (памятников истории и культуры) народов Российской Федерации, «Дом доходный А.Д. Золотухина», начало XX в. расположенный по адресу (местонахождение): Приморский край, г. Владивосток, ул. Адмирала Фокина, д. 7, регистрационный номер 251411286040075, кадастровый номер 25:28:000000:9470, входящий в состав объекта культурного наследия регионального значения «Архитектурный

ансамбль застройки участка улицы Адмирала Фокина (48 строений)», конец XIX - начало XX вв.

2. Отделу по государственной охране и сохранению объектов культурного наследия регионального значения инспекции по охране объектов культурного наследия Приморского края обеспечить:

направление настоящего приказа в департамент информационной политики Приморского края в течение трех рабочих дней со дня его принятия;

направление в электронном виде копии настоящего приказа, а также сведений об источниках его официального опубликования в Главное управление Министерства юстиции Российской Федерации по Приморскому краю в течение семи календарных дней после дня его первого официального опубликования;

направление копии настоящего приказа в прокуратуру Приморского края, в течение десяти дней со дня его принятия;

размещение настоящего приказа на странице инспекции по охране объектов культурного наследия Приморского края на официальном сайте Правительства Приморского края и органов исполнительной власти Приморского края в информационно-телекоммуникационной сети Интернет, не позднее трех рабочих дней со дня его принятия;

размещение настоящего приказа на странице информационной системы Приморского края «Реестр правовых актов Губернатора Приморского края, Правительства Приморского края и нормативных правовых актов исполнительных органов Приморского края» в информационно-телекоммуникационной сети Интернет <http://праоiv.primorsky.ru> в течение трех рабочих дней со дня его принятия.

3. Настоящий приказ вступает в силу со дня его официального опубликования.

Руководитель инспекции



В.В. Осецкий

Приложение к приказу инспекции
по охране объектов культурного
наследия Приморского края от
08.04.2026 №131

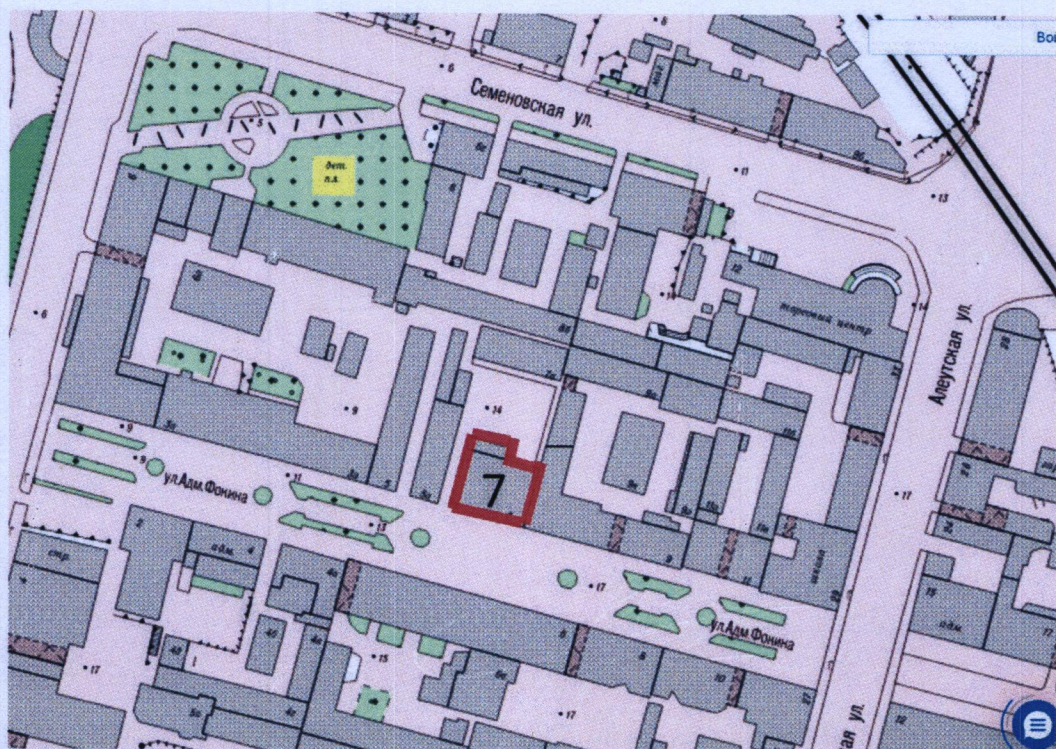
ПРЕДМЕТ ОХРАНЫ

объекта культурного наследия регионального значения
«Дом доходный А.Д. Золотухина», начало XX в. расположенного по адресу:
Приморский край, г. Владивосток, ул. Адмирала Фокина, д. 7,
входящего в состав объекта культурного наследия регионального значения
«Архитектурный ансамбль застройки участка улицы Адмирала Фокина (48
строений)», конец XIX - начало XX вв.

1. Градостроительные характеристики:

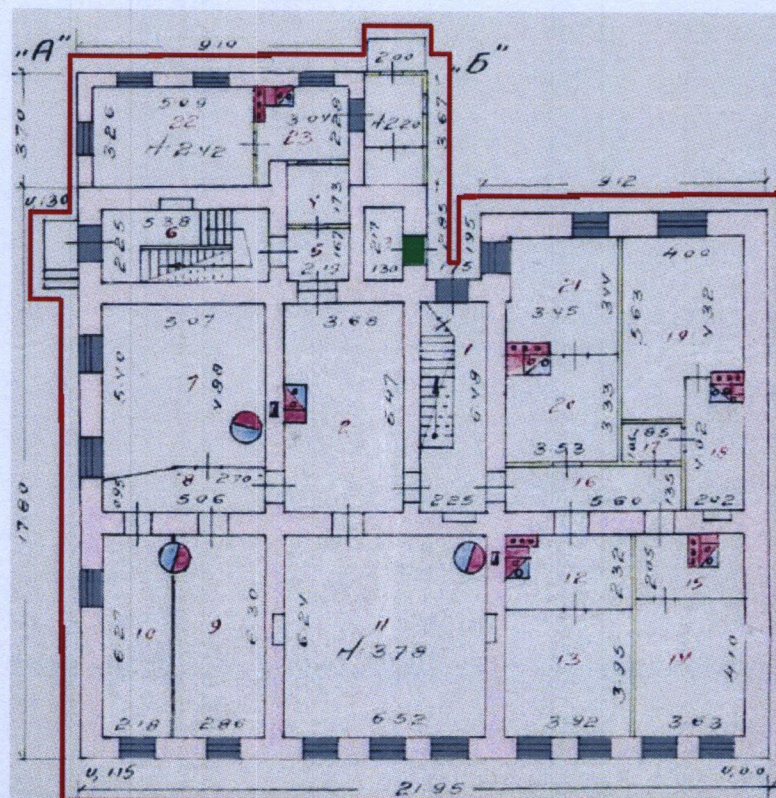
- местоположение на территории исторического центра города Владивостока в квартале, образованном улицами Алеутская, Адмирала Фокина, Пограничная и Семеновская в сплошной застройке северной стороны ул. Адмирала Фокина;

- расположение корпуса здания вдоль оси ул. Адмирала Фокина, в створе с соседними домами, парадный (южный) фасад ориентирован вдоль фронта улицы, северный - во внутриквартальное дворовое пространство.



2. Объёмно-пространственная композиция:

- двухэтажное здание с мансардным этажом, оформленным парапетной стенкой, треугольными фронтонами, ступенчатыми аттиками, завершенное скатной кровлей.



3. Конструктивная схема здания:

- бескаркасная с несущими кирпичными стенами;
- местоположение продольных и поперечных исторических несущих стен, тип материала изготовления (кирпичная и каменная кладка на цементно-песчаном растворе);
- перекрытия плоские, перемычки клинчатые;
- крыша: скатная, кровельное покрытие металлическое с фальцевым соединением картин.

4. Композиционное решение и архитектурно-художественное решение (детализировка) фасадов

Архитектурно-художественное решение фасадов эклектично: присутствуют элементы рационального «кирпичного» стиля и классицизма. Стены здания сложены из керамического глиняного кирпича. Декоративные элементы выполнены с помощью напуска кирпича.

Главный (южный) фасад



Архитектурная композиция фасада симметричная, по горизонтали сформирована лопатками, межоконными нишами, равномерным размещением оконных и дверных проемов, по вертикали - двойным кирпичным межэтажным фризом, профилированным венчающим карнизом, парпетной стенкой.

Архитектурно-художественное решение (детализировка) фасада:

- облом цоколя,

- оконные проемы лучкового очертания на первом этаже и прямолинейного на втором этаже,
- подоконные полочки, квадратные филенки в обрамлении проемов первого этажа;
- межэтажный профилированный пояс с двумя фризами (ряд сухариков и ряд консолей);
- межэтажный наборный пояс (подоконный пояс оконных проемов второго этажа) из пьедесталов и горизонтальных ниш с выкружкой;
- межоконные прямоугольные филенки с поребриком на первом этаже;
- горизонтальные прямоугольные подоконные ниши, вертикальные межоконные ниши на втором этаже;
- фланкирующие лопатки с рустом на 1 этаже и фигурными нишами в стволе на 2 этаже,
- профилированный венчающий карниз;
- парапетная стенка с фланкирующими тумбами, прорезанная щелевыми оконными проемами с арочным завершением, фигурными аттиками с оконными проемами и центральным навершием с круглым ложным окном в тимпане.

Дворовой (восточный) фасад



Архитектурная композиция дворового и торцевого фасадов ассиметричная, сформирована размещением оконных и дверных проемов и

членением по вертикали профилированным междуэтажным фризом, венчающим карнизом.

Архитектурно-художественное решение (детализировка) фасадов:

- оконные проемы лучкового и прямоугольного очертания;
- двойной кирпичный междуэтажный фриз: зубчатый и консольный;
- профилированный венчающий карниз;
- треугольный боковой щипец с профилированным карнизом и окнами в тимпане.

Изменение предмета охраны может быть осуществлено в порядке и случаях, предусмотренных законодательством об объектах культурного наследия