



**ИНСПЕКЦИЯ ПО ОХРАНЕ ОБЪЕКТОВ  
КУЛЬТУРНОГО НАСЛЕДИЯ ПРИМОРСКОГО КРАЯ**

**ПРИКАЗ**

25 марта 2026 г.

№114

г. Владивосток

**Об утверждении предмета охраны объекта культурного наследия  
регионального значения «Жилой дом», начало XX в., расположенного по  
адресу: Приморский край, г. Владивосток, Крыгина, 5**

Руководствуясь Федеральным законом от 25 июня 2002 года № 73-ФЗ «Об объектах культурного наследия (памятниках истории и культуры) народов Российской Федерации», постановлением Администрации Приморского края от 02 ноября 2016 года № 514-па «Об утверждении положения об инспекции по охране объектов культурного наследия Приморского края»,

**ПРИКАЗЫВАЮ:**

1. Утвердить прилагаемый предмет охраны объекта культурного наследия регионального значения «Жилой дом», начало XX в., включенного в Единый государственный реестр объектов культурного наследия (памятников истории и культуры) народов Российской Федерации, регистрационный номер 251410130670005, кадастровый номер 25:28:020034:239, расположенного по адресу: Приморский край, г. Владивосток, ул. Крыгина, 5.

2. Отделу по государственной охране и сохранению объектов культурного наследия регионального значения инспекции по охране объектов культурного наследия Приморского края обеспечить:

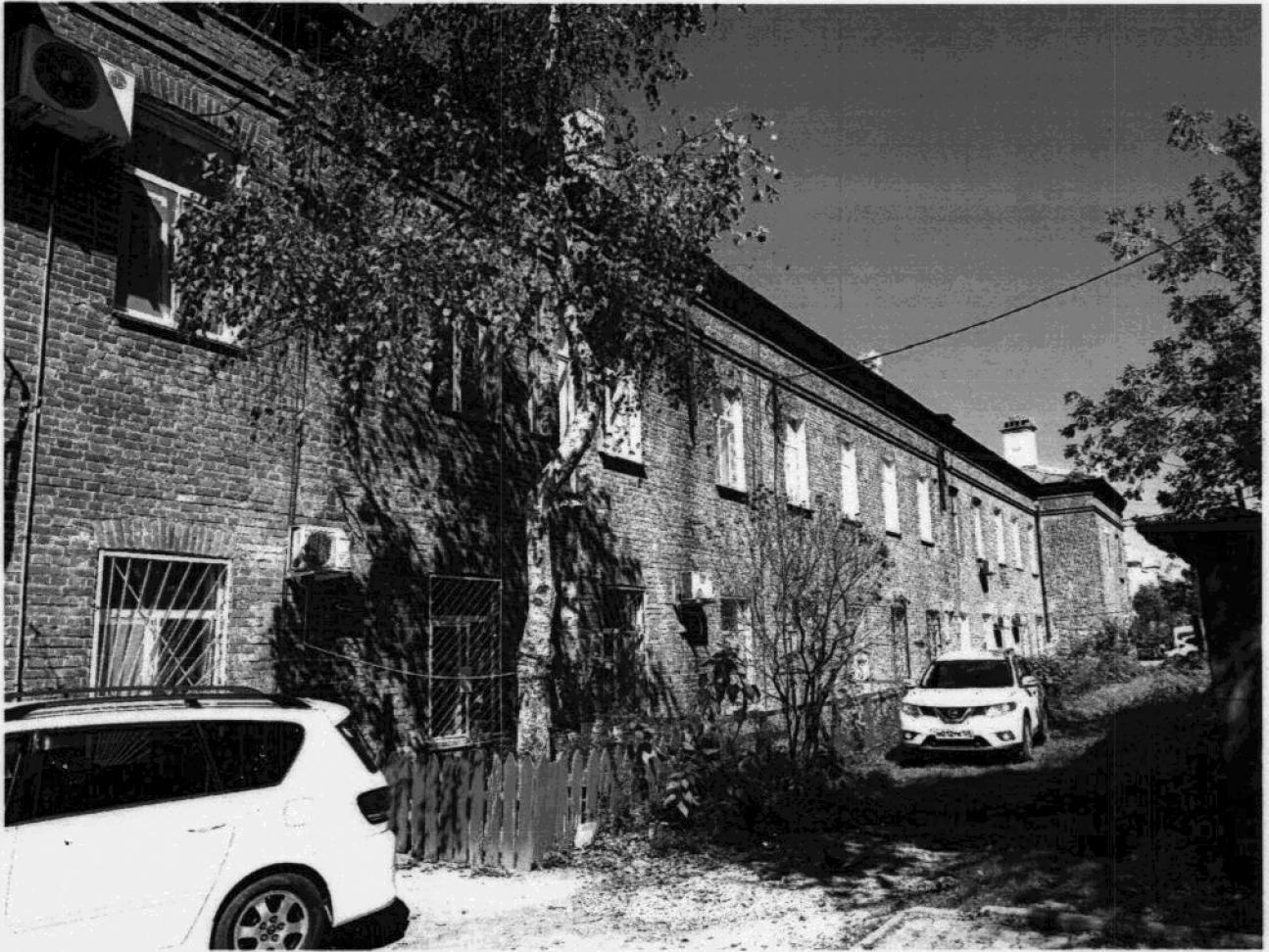
направление настоящего приказа в департамент информационной политики Приморского края в течение трех рабочих дней со дня его принятия;

направление в электронном виде копии настоящего приказа, а также

распределением оконных проемов, по вертикали — междуэтажным профилированным пояском, венчающим фризом и многопрофильным карнизом.



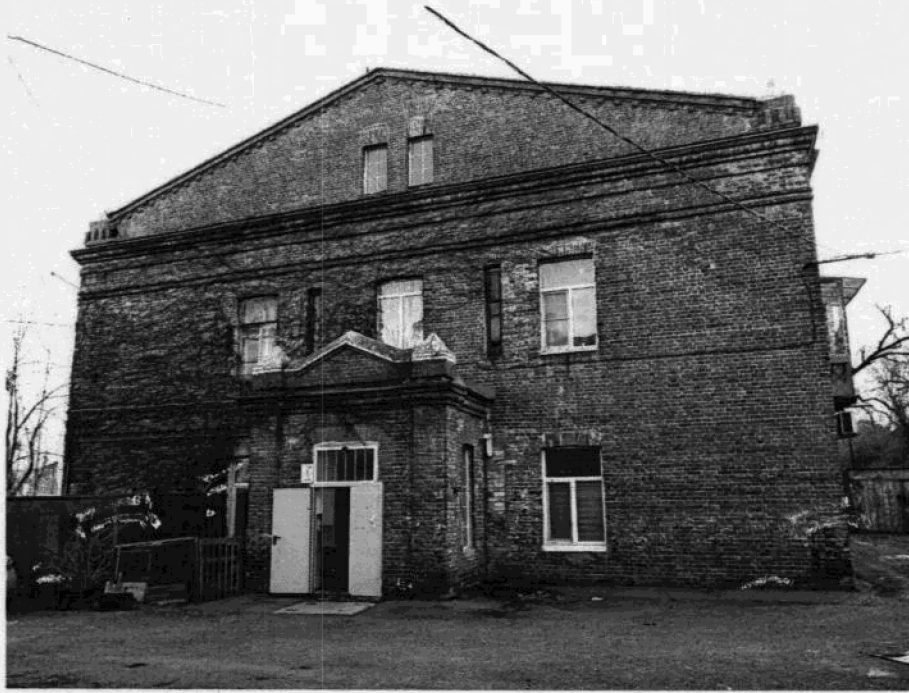
### Юго-восточный(дворовой) фасад



Композиционное симметричное решение сформировано членением плоскости фасада по горизонтали двумя выступающими симметричными ризалитами по краям здания, равномерным распределением оконных проемов.

### Торцевые фасады





Композиционное симметричное решение сформировано членением плоскости фасадов оконными проемами, центральным расположением входных тамбуров, по вертикали - междуэтажным профилированным пояском, фризом, венчающим карнизом, треугольным фронтоном.

Архитектурно-художественное решение (детализировка) фасадов:

- каменный цоколь;
- гладкие лопатки 1-го этажа;
- прямоугольные и щелевые оконные проемы с завершением лучковыми перемычками,
- подоконные полочки на консолях;
- профилированный междуэтажный пояс с сухариками;
- лопатки 2-го этажа оформленные кирпичным декором;
- центральный ризалит: разбит на 3 части четырьмя лопатками, фартуки окон 2-го этажа выделены квадратными филенками, выстроенными в шахматном порядке, оформленные штукатуркой «под шубу», круглые филенки на спадающих языках чуть раскрепованной венчающей части здания между оконных проемов 2-го этажа;
- входные тамбуры торцевых фасадов: фланкирующие лопатки, профилированные карнизы с обломами, венчающие треугольные аттики с тумбами;
- кирпичный фриз по всему периметру здания, у;
- парапетные тумбы венчающие ризалиты- парапетные тумбы;;
- треугольные фронтоны торцевых фасадов с профилированным карнизом и рядом сухариков под ним;
- профилированный карниз из лекального кирпича.

## 5. Архитектурно-художественное оформление интерьеров:

- бетонная лестница по косоурам, огражденная металлом (геометрический рисунок с соединением на клепках) с профилированными деревянными перилами.



Изменение предмета охраны может быть осуществлено в порядке и случаях, предусмотренных законодательством об объектах культурного наследия