



**ИНСПЕКЦИЯ ПО ОХРАНЕ ОБЪЕКТОВ  
КУЛЬТУРНОГО НАСЛЕДИЯ ПРИМОРСКОГО КРАЯ**

**ПРИКАЗ**

16 марта 2026 г.

№96

г. Владивосток

**Об утверждении предмета охраны объекта культурного наследия  
регионального значения «Здание переселенческой больницы»,  
конец XIX – начало XX вв., расположенного по адресу:  
Приморский край, г. Владивосток, ул. Верхнепортовая, д. 27**

Руководствуясь Федеральным законом от 25 июня 2002 года № 73-ФЗ «Об объектах культурного наследия (памятниках истории и культуры) народов Российской Федерации», постановлением Администрации Приморского края от 02 ноября 2016 года № 514-па «Об утверждении положения об инспекции по охране объектов культурного наследия Приморского края»,

**ПРИКАЗЫВАЮ:**

1. Утвердить прилагаемый предмет охраны объекта культурного наследия регионального значения, включенного в Единый государственный реестр объектов культурного наследия (памятников истории и культуры) народов Российской Федерации, «Здание переселенческой больницы», конец XIX – начало XX вв., регистрационный номер: 251410222660005, кадастровый номер 25:28:020031:302, расположенного по адресу: Приморский край, г. Владивосток, ул. Верхнепортовая, д. 27.

2. Отделу по государственной охране и сохранению объектов культурного наследия регионального значения инспекции по охране объектов культурного наследия Приморского края обеспечить:

направление настоящего приказа в департамент информационной

политики Приморского края в течение трех рабочих дней со дня его принятия;

направление в электронном виде копии настоящего приказа, а также сведений об источниках его официального опубликования в Главное управление Министерства юстиции Российской Федерации по Приморскому краю в течение семи календарных дней после дня его первого официального опубликования;

направление копии настоящего приказа в прокуратуру Приморского края, в течение десяти дней со дня его принятия;

размещение настоящего приказа на странице инспекции по охране объектов культурного наследия Приморского края на официальном сайте Правительства Приморского края и органов исполнительной власти Приморского края в информационно-телекоммуникационной сети Интернет, не позднее трех рабочих дней со дня его принятия;

размещение настоящего приказа на странице информационной системы Приморского края «Реестр правовых актов Губернатора Приморского края, Правительства Приморского края и нормативных правовых актов исполнительных органов Приморского края» в информационно-телекоммуникационной сети Интернет <http://nraoiv.primorsky.ru> в течение трех рабочих дней со дня его принятия.

3. Настоящий приказ вступает в силу со дня его официального опубликования.

Руководитель инспекции



В.В. Осецкий

## **ПРЕДМЕТ ОХРАНЫ**

**объекта культурного наследия регионального значения  
«Здание переселенческой больницы», конец XIX – начало XX вв.,  
расположенный по адресу: Приморский край,  
г. Владивосток, ул. Верхнепортовая, д. 27**

### **1. Градостроительные характеристики :**

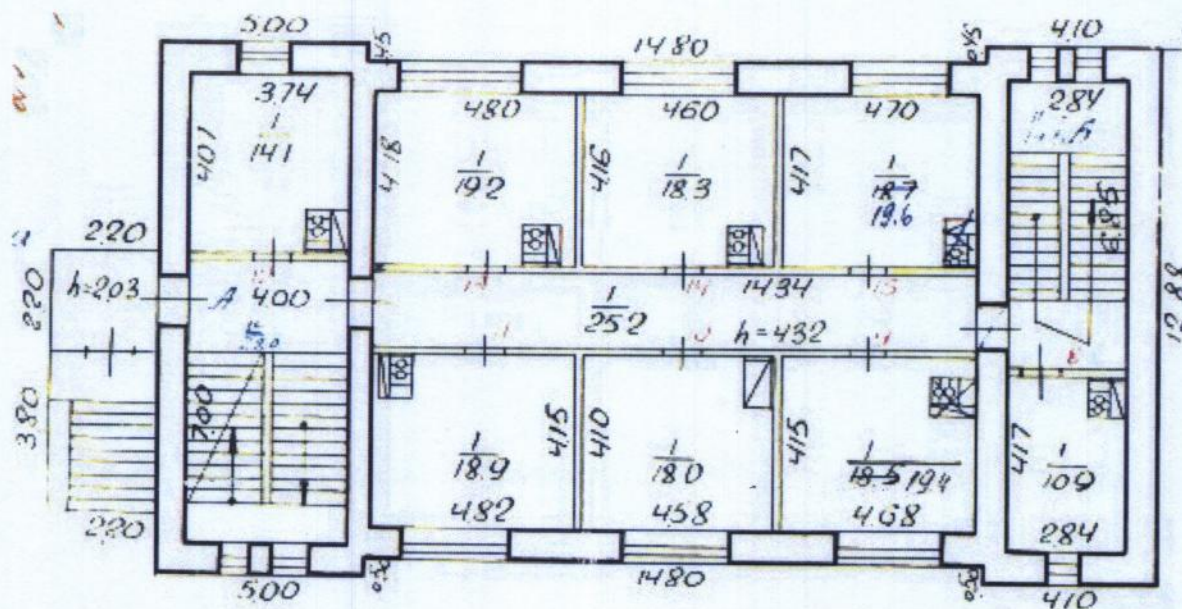
- местоположение в исторической части города Владивостока на полуострове Шкота;
- расположение здания: главным (северо-западным) фасадом ориентировано вдоль оси улицы Верхнепортовой, юго-западный и северо-восточный (торцевые) фасады выходят на придомовую территорию, юго-восточный (дворовой) фасад ориентирован в сторону б. Золотой Рог.



### **2. Объёмно-пространственная композиция:**

- отдельно стоящее, прямоугольной формы в плане трехэтажное (цокольный и 2 надземных этажа) здание под скатной кровлей;

- пространственно-планировочная структура здания, образованная продольными и поперечными несущими стенами, представляет собой коридорную систему помещений с двумя внутренними лестницами.



### 3. Конструктивные характеристики:

- конструктивная схема здания: бескаркасная с несущими кирпичными стенами;
- тип фундаментов здания: ленточные;
- тип материала изготовления продольных и поперечных несущих стен: кирпичная и каменная кладка;

- тип перекрытий: плоские;
- крыша: скатная, кровельное покрытие металлическое с фальцевым соединением.

#### **4. Композиция и архитектурно-художественное решение (детализировка) фасадов здания.**

В архитектурно-художественном решении здания использованы мотивы стиля «модерн». Декоративные элементы выполнены с помощью напуска кирпича и штукатурного раствора.

##### **Главный (северо-западный) фасад**



Трехчастное композиционное решение образовано двумя крайними ризалитами и трехосным средним простенком. По вертикали плоскость фасада расчленена плоскостью цокольного этажа, поясом прямоугольных лежачих ниш в уровне подоконных простенков первого этажа, поясом ниш ширинок в уровне подоконных простенков второго этажа, трехступенчатым профилированным пояском фриза и широким профилированным венчающим карнизом; по горизонтали - ризалитами и пилястрами со стилизованными капителями.

##### **Дворовой (юго-восточный) фасад**

Трехчастное композиционное решение образовано двумя ризалитами и трехосным средним простенком. По вертикали плоскость фасада расчленена плоскостью цокольного этажа, поясом прямоугольных лежачих ниш в уровне подоконных простенков первого этажа, поясом ниш ширинок в уровне

подоконных простенков второго этажа, профилированным пояском фриза, венчающим карнизом, по горизонтали - ризалитами и пилястрами со стилизованными капителями.



**Торцевой (северо-восточный фасад)**



Одночастное симметричное композиционное решение по горизонтали образовано симметричным расположением крайних ниш фальшокон, оконного проема над центральным входом и угловых парапетных столбиков; по вертикали - членением плоскостью цокольного этажа, поясом прямоугольных лежачих ниш в уровне подоконных простенков первого этажа, поясом ниш ширинок в уровне подоконных простенков второго этажа, трехступенчатым профилированным пояском аттика и широким профилированным венчающим карнизом.

### **Элементы архитектурно-художественного оформления:**

- каменная кладка цокольного этажа, облицованного тесаным природным камнем рваной формы;

- левый ризалит главного фасада оформленный: оконным проемом круглой формы этажа в уровне первого этажа, четырьмя вертикальными нишами-ширинками с оштукатуренными поверхностями; высоким прямоугольным окном лестничной клетки, в прямоугольной оштукатуренной нише; глухой парапет с трехлопастным завершением в средней части, украшенным тремя прямоугольными и четырьмя фигурными оштукатуренными нишами; трехслойными угловыми накладками в верхнем уровне срезанными нижними углами;

- правый ризалит главного фасада оформленный: плоскими лопатками в виде пилястр со стилизованными капителями; парадным входом с кованым декоративным навесом; оконным проемом прямоугольной формы в уровне второго этажа; подоконной нишей с четырьмя вертикальными оштукатуренными нишами-ширинками; профилированным трехступенчатым пояском фриза;

- левый ризалит дворового фасада оформленный: прямоугольным дверным проемом в уровне цокольного этажа; двумя оконными проемами с лучковыми клинчатыми перемычками; двумя оконными проемами прямоугольной формы с пологими клинчатыми перемычками; вертикальными нишами-ширинками в подоконных простенках второго этажа;

- правый ризалит дворового фасада оформленный: дверным проемом входа, завершенным лучковой перемычкой; оконным проемом с явно выраженной лучковой клинчатой перемычкой; оконным проемом прямоугольной формы с пологой лучковой клинчатой перемычкой; четырьмя вертикальными оштукатуренными нишами-ширинками в подоконных простенках второго этажа; глухим парапетом над венчающим карнизом с трехлопастным завершением в средней части, украшенным тремя

прямоугольными и четырьмя фигурными оштукатуренными нишами; трехслойными угловыми накладками в верхнем уровне со срезанными нижними углами;

- прямоугольные оконные проемы цокольного этажа, объединенные по два общей каменной перемычкой с двумя замковыми камнями;
- оконные проемы первого этажа с лучковыми кирпичными клинчатыми перемычками без замковых камней;
- оконные проемы второго этажа прямоугольной формы, завершенные пологими лучковыми перемычками;
- дверной проем центрального входа торцевого (северо-восточного) фасада завершенный лучковой клинчатой перемычкой;
- прямоугольные лежащие ниши с прямоугольными накладками в каждой из них, расположенные под оконными проемами первого этажа ;
- узкие прямоугольные вертикальные ниши с оштукатуренными поверхностями, расположенные между лучковыми перемычками первого этажа и подоконниками второго этажа;
- прямоугольные плоские пилястры (лопатки) среднего трехосного простенка, доходящие до раскрепованного трехступенчатого пояса в уровне фриза и завершенные полосой поребрика;
- ниши фальшокон торцевого (северо-восточного) фасада с лучковыми клинчатыми перемычками расположенные в уровне первого этажа, прямоугольной формы - в уровне второго этажа;
- трехступенчатый профилированный поясок фризов простенков между ризалитами и торцевого (северо-восточного) фасада;
- широкий профилированный венчающий карниз.

Изменение предмета охраны может быть осуществлено в порядке и случаях, предусмотренных законодательством об объектах культурного наследия.