



**ИНСПЕКЦИЯ ПО ОХРАНЕ ОБЪЕКТОВ
КУЛЬТУРНОГО НАСЛЕДИЯ ПРИМОРСКОГО КРАЯ**

ПРИКАЗ

11 марта 2026 г.

№87

г. Владивосток

**Об утверждении предмета охраны объекта культурного наследия
регионального значения «Жилой дом», начало XX в., расположенного по
адресу: Приморский край, г. Владивосток, ул. Пологая, д.16**

Руководствуясь Федеральным законом от 25 июня 2002 года № 73-ФЗ «Об объектах культурного наследия (памятниках истории и культуры) народов Российской Федерации», постановлением Администрации Приморского края от 02 ноября 2016 года № 514-па «Об утверждении положения об инспекции по охране объектов культурного наследия Приморского края»,

ПРИКАЗЫВАЮ:

1. Утвердить прилагаемый предмет охраны объекта культурного наследия регионального значения «Жилой дом», начало XX в., включенного в Единый государственный реестр объектов культурного наследия (памятников истории и культуры) народов Российской Федерации, регистрационный номер 251711285500005, кадастровый номер 25:28:020016:93, расположенного по адресу: Приморский край, г. Владивосток, ул. Пологая, д.16.

2. Отделу по государственной охране и сохранению объектов культурного наследия регионального значения инспекции по охране объектов культурного наследия Приморского края обеспечить:

направление настоящего приказа в департамент информационной политики Приморского края в течение трех рабочих дней со дня его принятия;

направление в электронном виде копии настоящего приказа, а также

сведений об источниках его официального опубликования в Главное управление Министерства юстиции Российской Федерации по Приморскому краю в течение семи календарных дней после дня его первого официального опубликования;

направление копии настоящего приказа в прокуратуру Приморского края, в течение десяти дней со дня его принятия;

размещение настоящего приказа на странице инспекции по охране объектов культурного наследия Приморского края на официальном сайте Правительства Приморского края и органов исполнительной власти Приморского края в информационно-телекоммуникационной сети Интернет, не позднее трех рабочих дней со дня его принятия;

размещение настоящего приказа на странице информационной системы Приморского края «Реестр правовых актов Губернатора Приморского края, Правительства Приморского края и нормативных правовых актов исполнительных органов Приморского края» в информационно-телекоммуникационной сети Интернет <http://nraoiv.primorsky.ru> в течение трех рабочих дней со дня его принятия.

3. Настоящий приказ вступает в силу со дня его официального опубликования.

Руководитель инспекции



В.В. Осецкий

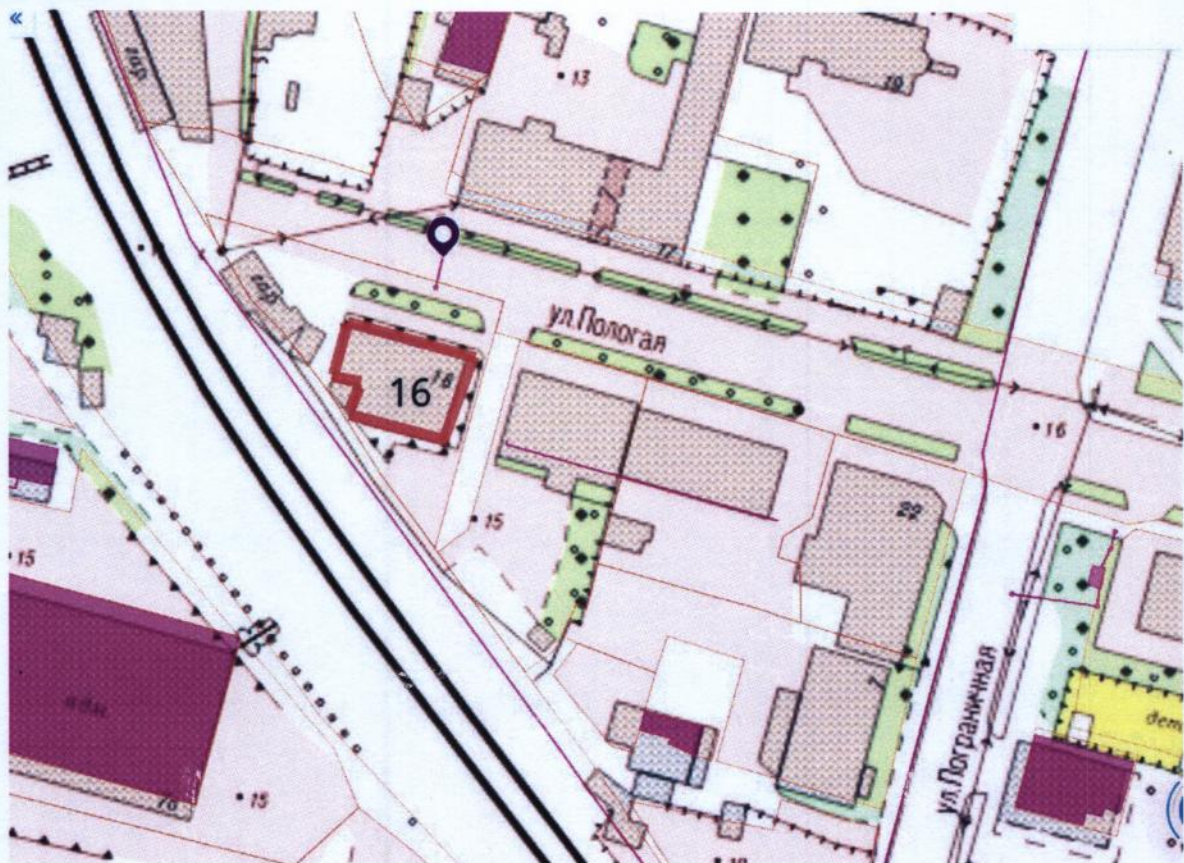
Приложение к приказу
инспекции по охране объектов
культурного наследия
Приморского края
11.03.2026 № 87

ПРЕДМЕТ ОХРАНЫ

**объекта культурного наследия регионального значения «Жилой дом»,
начало XX в., расположенного по адресу:
Приморский край, г. Владивосток, ул. Пологая, д.16**

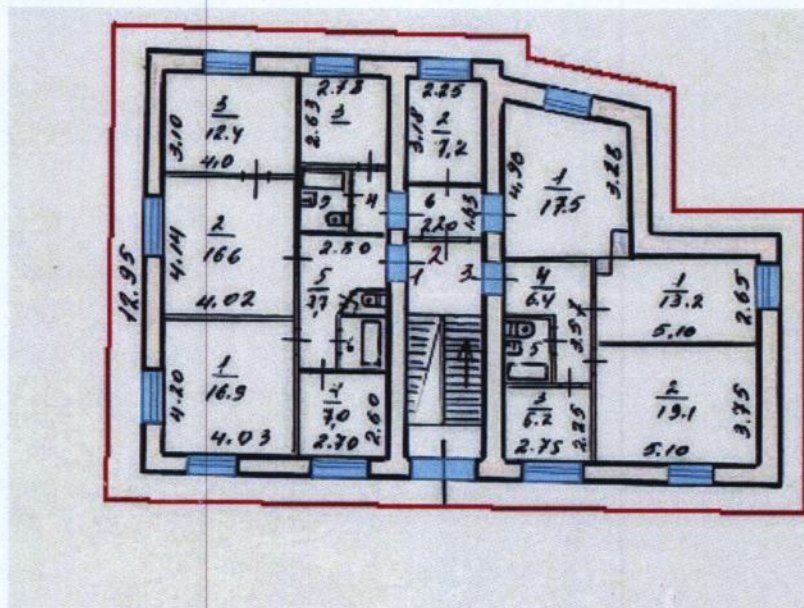
1. Градостроительные характеристики:




- местоположение в историческом центре города Владивостока по центру южной границы квартала, образованного улицами Пограничной, Пологой, Лесным переулком и железной дорогой;
- расположение памятника на исторической красной линии улицы Пологая.



2. Объёмно-пространственная композиция

3-х этажное (2 этажа с функциональным чердачным помещением на заглубленном цокольном этаже), близкое к «Г» образному в плане здание с подпорной стенкой, под скатной кровлей, ограниченной с торцов щипцами-брандмауэрами.



-  - Архитектурно-художественное оформление фасадов, галереи здания
-  - Капитальные и сторические кирпичные стены начала XX века
-  - Места оплоскения и сторических оконных и дверных проемов

3. Конструктивные характеристики:

- конструктивная схема здания: бескаркасная с несущими кирпичными стенами;
- тип фундаментов здания: ленточные;

- тип материала изготовления продольных и поперечных несущих стен: кирпичная и каменная кладка на цементно-песчаном растворе;
- тип перекрытий: плоские;
- крыша: скатная, кровельное покрытие металлическое с фальцевым соединением;
- перемычки: клинчатые;
- подпорная стенка по периметру здания из камня и кирпича.

4. Композиция и архитектурно-художественное решение (детализировка) фасадов

В архитектурно-художественном решении объекта культурного наследия эклектично соединены композиционные приемы и формы стилей неоклассицизма и модерн. Декоративные элементы образованы выпусками кирпича. Материал и характер отделки поверхности фасадов - штукатурка с последующей покраской.

Главный (северный) фасад



Симметричное композиционное решение фасада сформировано по горизонтали: центральным расположением массивного входного проема-архивольты и оконных проемов лестничной клетки, равномерным размещением оконных проемов правого и левого крыла фасада; по вертикали - членением плоскостью цокольного этажа, профилированными междуэтажными поясами и венчающим карнизом.

Торцевой восточный фасад



Торцевой западный фасад



Дворовой (южный) фасад



Асимметричное композиционное решение фасадов сформировано: по горизонтали размещением оконных проемов; по вертикали - членением плоскостью цокольного этажа, профилированными междуэтажными поясами и венчающим карнизом.

Элементы архитектурно-художественного оформления:

- каменный цоколь;
- клинчатые перемычки
- фланкирующие лопатки с полочками;
- центральный дверной проем полуциркульного очертания, обрамленный архивольтом;
- прямоугольные оконные проемы оформленные сандриками- полочками и массивными сандриками с ушками и замковыми камнями по центру;
- подоконные полочки;
- горизонтальные ниши с выкружкой;
- профилированный межэтажный пояс;
- фриз с квадратными и прямоугольными нишами над оконными проемами 2 этажа главного и торцевого западного фасадов;
- венчающий профилированный карниз-пояс, огибающий здание по всему периметру;
- щипцовые фронтоны торцевых фасадов.

Изменение предмета охраны может быть осуществлено в порядке и случаях, предусмотренных законодательством об объектах культурного наследия.