



**ИНСПЕКЦИЯ ПО ОХРАНЕ ОБЪЕКТОВ
КУЛЬТУРНОГО НАСЛЕДИЯ ПРИМОРСКОГО КРАЯ**

ПРИКАЗ

11.03.2026

№ 90

г. Владивосток

**Об утверждении границ территории
объекта культурного наследия
федерального значения
«Корсаковка-3. Поселение»**

В соответствии с Федеральным законом от 25 июня 2002 года № 73-ФЗ «Об объектах культурного наследия (памятниках истории и культуры) народов Российской Федерации», приказом Министерства культуры Российской Федерации от 04 июня 2015 года № 1745 «Об утверждении требований к составлению проектов границ территорий объектов культурного наследия», постановлением Администрации Приморского края от 02 ноября 2016 года № 514-па «Об утверждении Положения об инспекции по охране объектов культурного наследия Приморского края»

ПРИКАЗЫВАЮ:

1. Утвердить прилагаемые границы территории объекта культурного наследия федерального значения «Корсаковка-3. Поселение», включенного в единый государственный реестр объектов культурного наследия (памятников

истории и культуры) народов Российской Федерации с присвоением регистрационного номера 251741129210006.

2. Отделу по государственной охране объектов культурного наследия федерального значения инспекции по охране объектов культурного наследия Приморского края обеспечить:

направление настоящего приказа в департамент информационной политики Приморского края в течение трех рабочих дней со дня его принятия для официального опубликования;

направление в электронном виде копии настоящего приказа, а также сведений об источниках его официального опубликования в Главное управление Министерства юстиции Российской Федерации по Приморскому краю в течение семи календарных дней после дня его первого официального опубликования;

направление копии настоящего приказа в Законодательное Собрание Приморского края в течение семи календарных дней со дня его принятия;

направление копии настоящего приказа в прокуратуру Приморского края, в течение десяти дней со дня его принятия;

размещение настоящего приказа на странице инспекции по охране объектов культурного наследия Приморского края на официальном сайте Правительства Приморского края и органов исполнительной власти Приморского края в информационно-телекоммуникационной сети Интернет не позднее трех рабочих дней со дня его принятия;

размещение настоящего приказа на странице информационной системы Приморского края «Реестр правовых актов Губернатора Приморского края, Правительства Приморского края и нормативных правовых актов исполнительных органов Приморского края» в информационно-телекоммуникационной сети Интернет <http://npaov.primorsky.ru> в течение трех рабочих дней со дня его принятия;

направление копии настоящего приказа и сведений, предусмотренных пунктом 1 статьи 20.2 Федерального закона от 25 июня 2002 года № 73-ФЗ «Об объектах культурного наследия (памятниках истории и культуры) народов

УТВЕРЖДЕНЫ

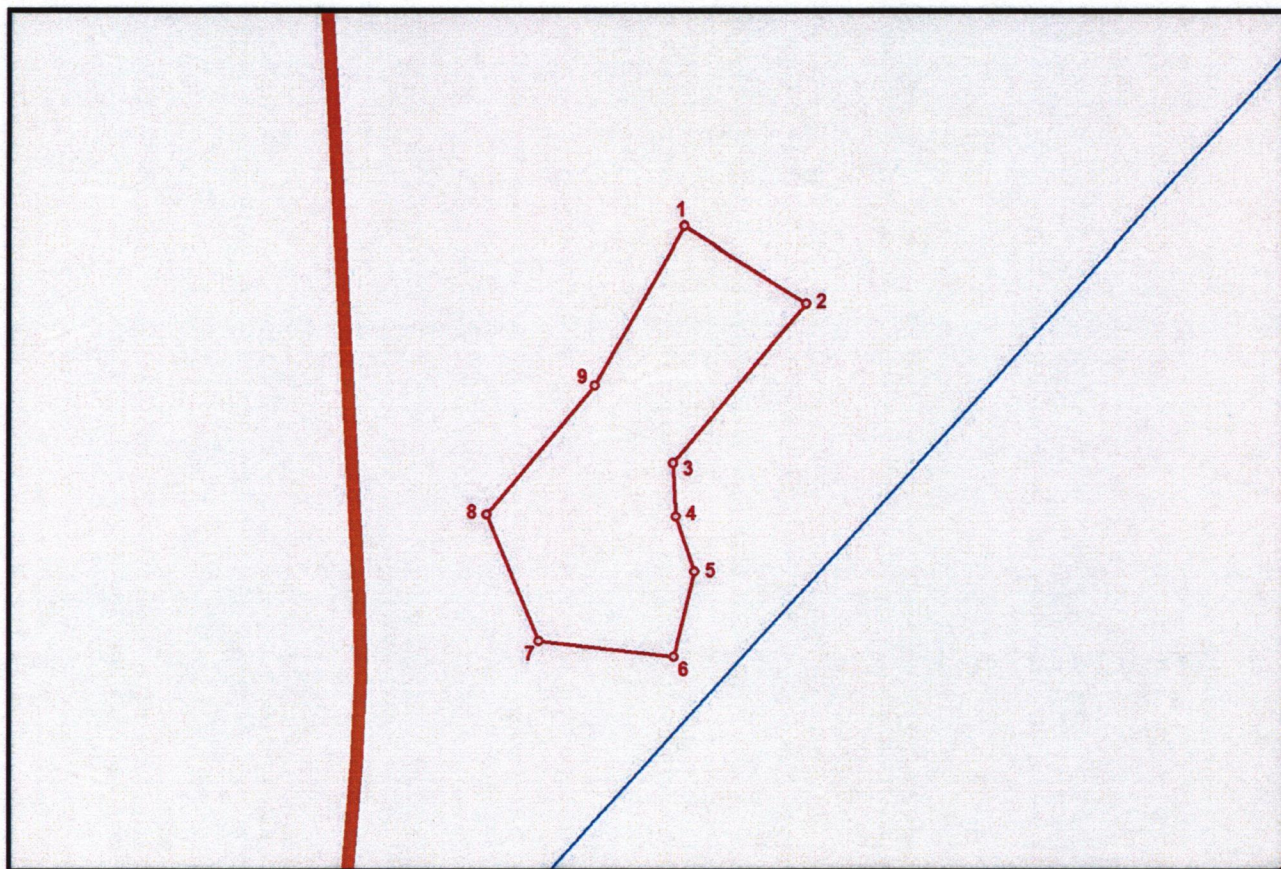
приказом инспекции по охране
объектов культурного наследия
Приморского края
от 11.03.2026 № 90

**Границы территории объекта
культурного наследия федерального значения
«Корсаковка-3. Поселение», включенного в единый
государственный реестр объектов культурного
наследия (памятников истории и культуры)
народов Российской Федерации с присвоением
регистрационного номера 251741129210006**

1. Координаты характерных (поворотных) точек к карте (схеме) границ территории объекта культурного наследия федерального значения «Корсаковка-3. Поселение», расположенного по адресу (местонахождение): Приморский край, Уссурийский городской округ, в 2,2 км на юго-запад от с. Корсаковка, в 0,7 км на северо-восток от моста через р. Борисовка, первая надпойменная терраса левого берега (далее - объект культурного наследия):

Обозначение (номер) характерной точки	Координаты характерных точек в системе координат МСК 25		Погрешность положения характерной точки (Mt), м
	X	Y	
1	431340.555	1378650.318	Спутниковых геодезических измерений (определений) Mt=0.05
2	431299.305	1378724.365	
3	431201.352	1378650.844	
4	431169.863	1378653.864	
5	431138.100	1378666.433	
6	431087.720	1378657.054	
7	431092.573	1378576.663	
8	431165.447	1378542.110	
9	431244.887	1378602.016	
1	431340.555	1378650.318	

2. Карта (схема) границ территории объекта культурного наследия:



3. Описание границ территории объекта культурного наследия:

Обозначение части границ		Описание прохождения границ территории объекта культурного наследия
от точки	до точки	
1	2	85 м на юго-восток (азимут 119° 47')
2	3	122 м на юг-юго-запад (азимут: 217° 34')
3	4	31 м на юг (азимут: 175° 11')
4	5	34 м на юг-юго-восток (азимут: 159° 05')
5	6	51 м на юг (азимут: 191° 36')
6	7	80 м на запад (азимут: 274° 07')
7	8	80 м на север-северо-запад (азимут: 335° 18')
8	9	99 м на северо-восток (азимут: 37° 41')
9	1	107 м на север-северо-восток (азимут: 27° 29')