



## ИНСПЕКЦИЯ ПО ОХРАНЕ ОБЪЕКТОВ КУЛЬТУРНОГО НАСЛЕДИЯ ПРИМОРСКОГО КРАЯ

### ПРИКАЗ

13 января 2026 г.

№2

г. Владивосток

**Об утверждении предмета охраны объекта культурного наследия регионального значения «Дом жилой», начало XX в., расположенного по адресу: Приморский край, г. Владивосток, ул. Карла Либкнехта, д. 4, входящего в состав объекта культурного наследия регионального значения «Ансамбль застройки офицерской слободы (20 строений)», конец XIX – начало XX вв.**

Руководствуясь Федеральным законом от 25 июня 2002 года № 73-ФЗ «Об объектах культурного наследия (памятниках истории и культуры) народов Российской Федерации», постановлением Администрации Приморского края от 02 ноября 2016 года № 514-па «Об утверждении положения об инспекции по охране объектов культурного наследия Приморского края»,

#### ПРИКАЗЫВАЮ:

1. Утвердить прилагаемый предмет охраны объекта культурного наследия регионального значения, включенного в Единый государственный реестр объектов культурного наследия (памятников истории и культуры) народов Российской Федерации, «Дом жилой», начало XX в., расположенного по адресу: Приморский край, г. Владивосток, ул. Карла Либкнехта, д. 4, регистрационный номер 251711286550025, кадастровый номер 25:28:010024:238, входящего в состав объекта культурного наследия регионального значения «Ансамбль застройки офицерской слободы (20 строений)», конец XIX – начало XX вв.

2. Отделу по государственной охране и сохранению объектов культурного наследия регионального значения инспекции по охране объектов культурного наследия Приморского края обеспечить:

направление настоящего приказа в департамент информационной политики Приморского края в течение трех рабочих дней со дня его принятия;

направление в электронном виде копии настоящего приказа, а также сведений об источниках его официального опубликования в Главное управление Министерства юстиции Российской Федерации по Приморскому краю в течение семи календарных дней после дня его первого официального опубликования;

направление копии настоящего приказа в прокуратуру Приморского края, в течение десяти дней со дня его принятия;

размещение настоящего приказа на странице инспекции по охране объектов культурного наследия Приморского края на официальном сайте Правительства Приморского края и органов исполнительной власти Приморского края в информационно-телекоммуникационной сети Интернет, не позднее трех рабочих дней со дня его принятия;

размещение настоящего приказа на странице информационной системы Приморского края «Реестр правовых актов Губернатора Приморского края, Правительства Приморского края и нормативных правовых актов исполнительных органов Приморского края» в информационно-телекоммуникационной сети Интернет <http://nraoiv.primorsky.ru> в течение трех рабочих дней со дня его принятия.

3. Настоящий приказ вступает в силу со дня его официального опубликования.

Руководитель инспекции



В.В. Осецкий

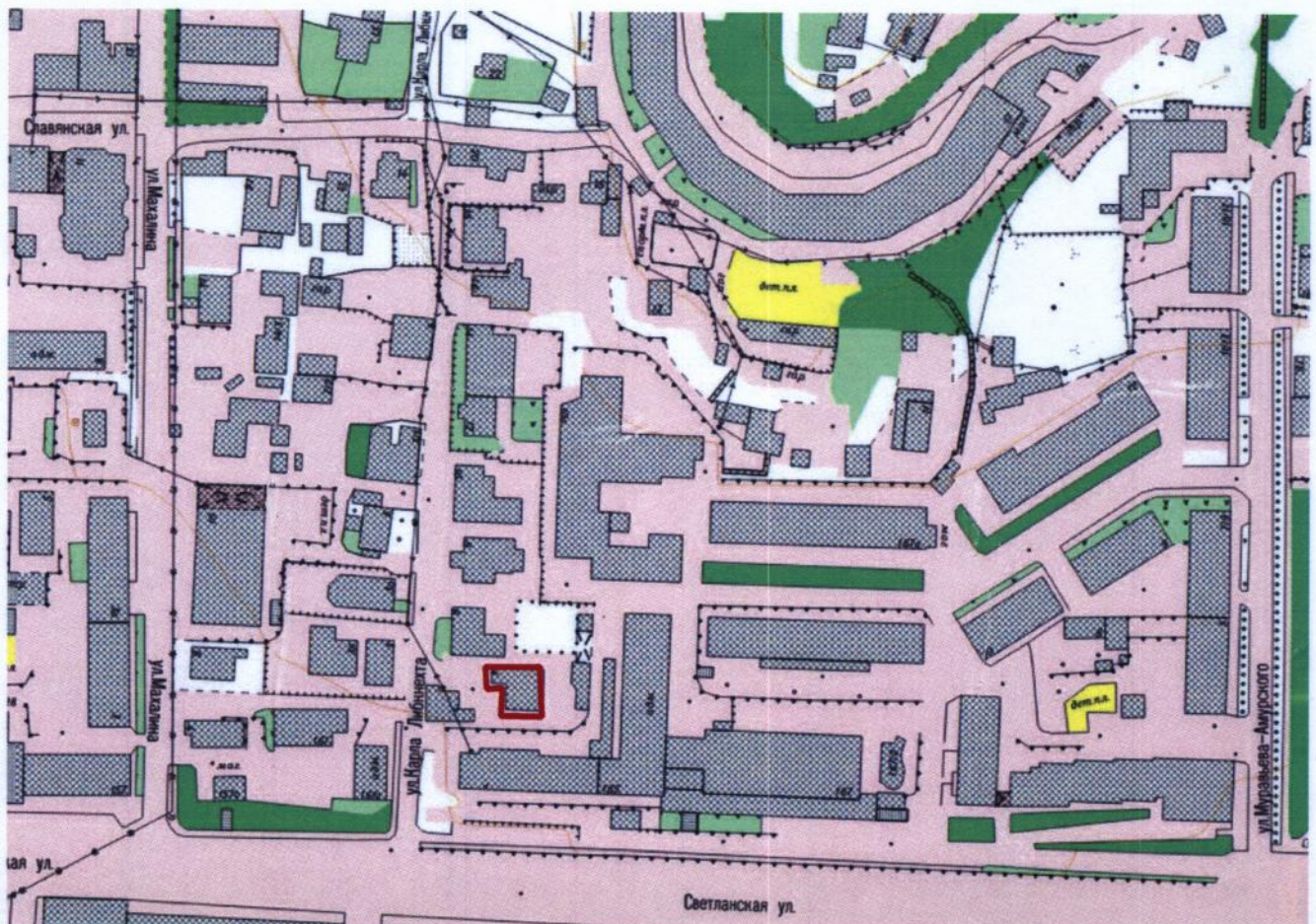
Приложение к приказу  
инспекции по охране объектов  
культурного наследия  
Приморского края  
от 13.01.2026 №2

### **ПРЕДМЕТ ОХРАНЫ**

**объекта культурного наследия регионального значения «Дом жилой»,  
начало XX в., расположенного по адресу: Приморский край,  
г. Владивосток, ул. Карла Либкнехта, д. 4, входящего в состав объекта  
культурного наследия регионального значения «Ансамбль застройки  
офицерской слободы (20 строений)», конец XIX – начало XX вв.**

#### **1. Градостроительные характеристики :**

- местоположение в историческом центре города Владивостока в западной части квартала, ограниченного улицами Карла Либкнехта, Светланская, Муравьева-Амурского, Славянская;
- расположение здания в глубине квартальной застройки с отступом от исторической красной линии Карла Либкнехта, все фасады выходят на придомовую территорию.



## 2. Объёмно-пространственная композиция



Двухэтажное деревянное здание Г-образной формы в плане с мансардным этажом и высоким каменным цокольным этажом.

### 3. Конструктивные характеристики:

- конструктивный тип здания: бескаркасное, с несущими продольными и поперечными стенами;
- фундаменты бутовые ленточные, цокольный этаж сложен из красного полнотелого глиняного кирпича, оштукатурен и окрашен;
- стены здания из деревянного бруса, обшитого фасадной доской;
- крыша скатная с металлическим покрытием.

### 4. Композиция и архитектурно-художественное решение (детализировка) фасадов здания.

#### Главный (западный) фасад

Асимметричная двухчастная композиция по горизонтали образована значительно выступающим объемом левой части фасада, завершенным треугольным щипцом фронтона, и правой частью фасада с трехосным расположением проемов в уровне третьего и цокольного этажей, по вертикали - расчленена плоскостью цокольного этажа, междуэтажным карнизом над цокольным этажом, венчающим карнизом.



### Южный фасад

Асимметричная двухчастная композиция образована по горизонтали одноосной левой частью фасада, значительно выступающим основным объемом правой части фасада, завершенным треугольным щипцом фронтона с симметричным расположением оконных проемов в уровне первого, второго и мансардного этажей; по вертикали - расчленена плоскостью цокольного этажа, междуэтажным карнизом над цокольным этажом, венчающим карнизом.



### Восточный фасад

Асимметричная трехчастная композиция образована по горизонтали средним одноосным ризалитом Г-образной формы, завершенным пологим треугольным щипцом, левой и правой частями фасада разной ширины; по вертикали - расчленена плоскостью цокольного этажа в левой части, междуэтажным карнизом над цокольным этажом, венчающим карнизом.



### Северный фасад



Композиция фасада образована по горизонтали асимметричным расположением проемов в уровне первого и второго этажей, симметричным трехосным расположением оконных проемов в уровне мансардного этажа завершенного треугольным щипцом фронтона; по вертикали - расчленена плоскостью цокольного этажа, междуэтажным карнизом над цокольным этажом, венчающим карнизом.

**Элементы архитектурно-художественного оформления фасадов:**

- многослойный деревянный венчающий карниз, декорированный прорезной резьбой;
- треугольные фронтоны фасадов, обрамленные карнизной доской декорированной прорезной резьбой.

Изменение предмета охраны может быть осуществлено в порядке и случаях, предусмотренных законодательством об объектах культурного наследия.