



**ИНСПЕКЦИЯ ПО ОХРАНЕ ОБЪЕКТОВ
КУЛЬТУРНОГО НАСЛЕДИЯ ПРИМОРСКОГО КРАЯ**

ПРИКАЗ

19 июня 2025 г.

№229

г. Владивосток

**Об утверждении предмета охраны объекта культурного наследия
регионального значения «Доходный дом Бюргина», 1893 г.**

Руководствуясь Федеральным законом от 25 июня 2002 года № 73-ФЗ «Об объектах культурного наследия (памятниках истории и культуры) народов Российской Федерации», постановлением Администрации Приморского края от 02 ноября 2016 года № 514-па «Об утверждении положения об инспекции по охране объектов культурного наследия Приморского края»,

ПРИКАЗЫВАЮ:

1. Утвердить прилагаемый предмет охраны объекта культурного наследия регионального значения «Доходный дом Бюргина», 1893 г, включенного в Единый государственный реестр объектов культурного наследия (памятников истории и культуры) народов Российской Федерации, регистрационный номер 251410155640005, кадастровый номер 25:28:010016:191, расположенного по адресу (местонахождение): Приморский край, г. Владивосток, ул. Светланская, 53, пом. II (адрес по документу о принятии на государственную охрану: Приморский край, г. Владивосток, ул. Светланская, 53, строение 3).

2. Отделу по государственной охране и сохранению объектов культурного наследия регионального значения инспекции по охране объектов культурного наследия Приморского края обеспечить:

направление настоящего приказа в департамент информационной

политики Приморского края в течение трех рабочих дней со дня его принятия;

направление в электронном виде копии настоящего приказа, а также сведений об источниках его официального опубликования в Главное управление Министерства юстиции Российской Федерации по Приморскому краю в течение семи календарных дней после дня его первого официального опубликования;

направление копии настоящего приказа в прокуратуру Приморского края, в течение десяти дней со дня его принятия;

размещение настоящего приказа на странице инспекции по охране объектов культурного наследия Приморского края на официальном сайте Правительства Приморского края и органов исполнительной власти Приморского края в информационно-телекоммуникационной сети Интернет, не позднее трех рабочих дней со дня его принятия;

размещение настоящего приказа на странице информационной системы Приморского края «Реестр правовых актов Губернатора Приморского края, Правительства Приморского края и нормативных правовых актов исполнительных органов Приморского края» в информационно-телекоммуникационной сети Интернет <http://npaoiv.primorsky.ru> в течение трех рабочих дней со дня его принятия.

3. Настоящий приказ вступает в силу со дня его официального опубликования.

Руководитель инспекции



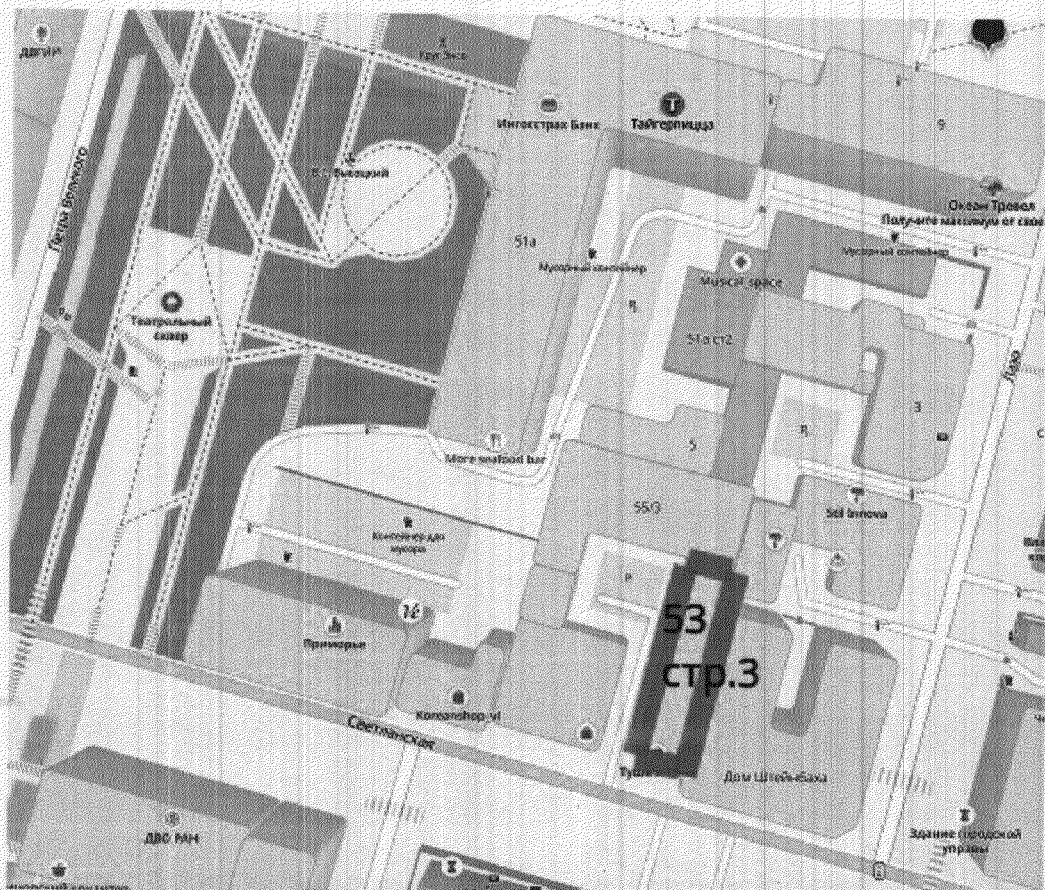
В.В. Осецкий

Приложение к приказу
инспекции по охране объектов
культурного наследия
Приморского края
от 19.06.2025 №229

ПРЕДМЕТ ОХРАНЫ
объекта культурного наследия регионального значения
«Доходный дом Бюргина», 1893 г.,

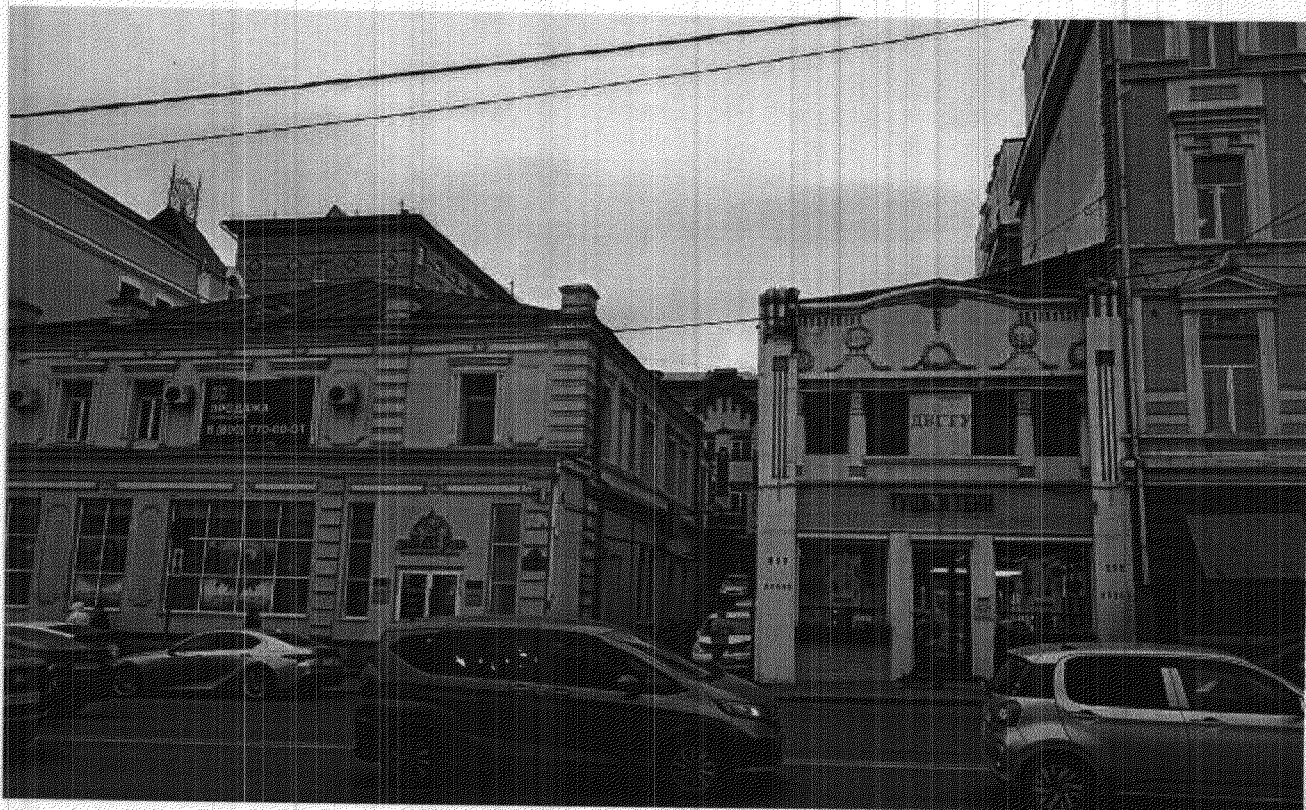
1. Градостроительные характеристики:

- местоположение в историческом центре города Владивостока в квартале, ограниченном улицами Светланская, Лазо, Суханова, Петра Великого, в плотной линии застройки ул. Светланской от Театрального сквера до ул. Лазо;
- расположение здания: главный (южный) фасад здания ориентирован вдоль красной линии ул. Светланской, западный - вдоль проезда во внутренний двор, восточный фасад пристроен к четырехэтажному зданию по ул. Светланской, 55, северный фасад примыкает к зданию по ул. Светланская, 53, стр. 2.



2. Объёмно-пространственная композиция

- двухэтажное, кирпичное, прямоугольной формы в плане здание;
- крыша скатная с металлическим покрытием.



3. Композиция и архитектурно-художественное решение (детализировка) фасадов

Материал и характер отделки фасадных поверхностей - кирпич под обмазку и покраску. Элементы архитектурной отделки фасада выполнены выпусками кирпича и штукатурным раствором.

Главный (южный) фасад

Симметричное одночастное композиционное решение образовано членением плоскости фасада по горизонтали: трехосным входным порталом с центральным расположением главного входа и двух витринных окон прямоугольной формы в уровне первого этажа и четырехосным расположением оконных проемов в уровне второго этажа, по вертикали - надоконными и подоконными поясками, профилированным венчающим карнизом, изогнутым в средней части фронтона.



Элементы архитектурно-художественного оформления:

- трехосный входной портал с центральным расположением главного входа и двух витринных окон квадратной формы;
- угловые лопатки, завершенные трехосными профилированными парапетными столбиками;
- фронтальная плоскость лопаток, украшенная квадратными нишами с круглыми розетками, тремя вертикальными бороздами (каннелюрами) в уровне второго этажа и двумя поясками стоячих нишек в уровне первого этажа;
- оконные проемы второго этажа, оформленные полукруглыми колоннами со стилизованными базами и капителями;
- тянутый пояс в виде прямоугольной полочки расположенный под базами колонн;
- двухступенчатая полочка, объединяющая два средних оконных проема и средний простенок в уровне подоконников второго этажа;
- архитрав, образованный двумя тянутыми полочками, между которыми находится невысокая прямоугольная лежащая ниша, украшенная чередующимися розетками круглой и ромбовидной формы расположенный над капителями колонн и средним простенком;

- декоративные элементы, выполненные из штукатурного раствора: гирлянды, венки, женская маска, украшенная гирляндами;

- два пояса из десяти стоячих нишек прямоугольной формы, расположенные под горизонтальными участками профилированного венчающего карниза фронтона.

Изменение предмета охраны может быть осуществлено в порядке и случаях, предусмотренных законодательством об объектах культурного наследия