



# **ИНСПЕКЦИЯ ПО ОХРАНЕ ОБЪЕКТОВ КУЛЬТУРНОГО НАСЛЕДИЯ ПРИМОРСКОГО КРАЯ**

## **ПРИКАЗ**

29.05.2025

№ 151

г. Владивосток

**О включении выявленного объекта культурного наследия «Памятник В.И. Ленину», 1987 г. в единый государственный реестр объектов культурного наследия (памятников истории и культуры) народов Российской Федерации в качестве объекта культурного наследия местного (муниципального) значения, утверждении границ территории и предмета охраны объекта культурного наследия**

В соответствии с Федеральным законом от 25 июня 2002 года № 73-ФЗ «Об объектах культурного наследия (памятниках истории и культуры) народов Российской Федерации», Законом Приморского края от 30 апреля 2015 года № 612-КЗ «Об охране объектов культурного наследия (памятников истории и культуры) народов Российской Федерации на территории Приморского края», постановлением Администрации Приморского края от 2 ноября 2016 года № 514-па «Об утверждении Положения об инспекции по охране объектов культурного наследия Приморского края»

**ПРИКАЗЫВАЮ:**

1. Включить выявленный объект культурного наследия «Памятник В.И. Ленину», 1987 г., расположенный по адресу (местонахождение объекта): Приморский край, г. Находка, Центральная площадь, в районе пр. Находкинский, д. 16, в единый государственный реестр объектов культурного наследия (памятников истории и культуры) народов Российской Федерации в качестве объекта культурного наследия местного (муниципального)

значения в соответствии с приложением №1 к настоящему приказу.

2. Утвердить границы территории объекта культурного наследия местного (муниципального) значения «Памятник В.И. Ленину», расположенного по адресу (местонахождение): Приморский край, г. Находка, Центральная площадь, в районе пр. Находкинский, д. 16, согласно приложению № 2 к настоящему приказу.

3. Установить, что деятельность в границах территории объекта культурного наследия местного (муниципального) значения «Памятник В.И. Ленину», расположенного по адресу (местонахождение): Приморский край, г. Находка, Центральная площадь, в районе пр. Находкинский, д. 16, осуществляется в соответствии с требованиями подпунктов 1, 3 пункта 1 статьи 5.1 Федерального закона от 25 июня 2002 года № 73-ФЗ «Об объектах культурного наследия (памятниках истории и культуры) народов Российской Федерации».

4. Утвердить предмет охраны объекта культурного наследия местного (муниципального) значения «Памятник В.И. Ленину», расположенного по адресу (местонахождение): Приморский край, г. Находка, Центральная площадь, в районе пр. Находкинский, д. 16, согласно приложению № 3 к настоящему приказу.

5. Исключить выявленный объект культурного наследия, указанный в пункте 1 настоящего приказа, из перечня выявленных объектов культурного наследия Приморского края.

6. Признать утратившим силу приказ инспекции по охране объектов культурного наследия Приморского края от 13 июля 2020 года № 215 «Об утверждении границ территории выявленного объекта культурного наследия «Памятник В.И. Ленину», 1987 г., расположенного по адресу (местонахождение): Приморский край, г. Находка, Центральная площадь, в районе пр. Находкинский, д. 16».

7. Отделу по государственной охране и сохранению объектов культурного наследия регионального значения инспекции по охране объектов культурного наследия Приморского края обеспечить:

направление письменного уведомления собственникам и (или) иным законным владельцам объекта культурного наследия, земельного участка в границах территории объекта культурного наследия о принятии решения о включении объекта культурного наследия в Реестр, утверждении границ его территории и предмета охраны не позднее трех рабочих дней со дня принятия настоящего приказа;

направление настоящего приказа в департамент информационной политики Приморского края в течение трех рабочих дней со дня его принятия для официального опубликования;

направление в электронном виде настоящего приказа, а также сведений об источниках его официального опубликования в Главное управление Министерства юстиции Российской Федерации по Приморскому краю в течение семи календарных дней после дня его первого официального опубликования;

направление копии настоящего приказа в Законодательное Собрание Приморского края в течение семи календарных дней со дня его принятия;

направление копии настоящего приказа в прокуратуру Приморского края в течение десяти дней со дня его принятия;

размещение настоящего приказа на странице инспекции по охране объектов культурного наследия Приморского края на официальном сайте Правительства Приморского края и органов исполнительной власти Приморского края в информационно-телекоммуникационной сети Интернет не позднее трех рабочих дней со дня его принятия;

размещение настоящего приказа на странице информационной системы Приморского края «Реестр правовых актов Губернатора Приморского края, Правительства Приморского края и нормативных правовых актов исполнительных органов Приморского края» в информационно-телекоммуникационной сети Интернет <http://npaoiv.primorsky.ru> в течение трех рабочих дней со дня его принятия;

направление копии настоящего приказа и сведений, предусмотренных пунктом 1 статьи 20.2 Федерального закона от 25 июня 2002 года № 73-ФЗ «Об объектах культурного наследия (памятниках истории и культуры) народов

Российской Федерации», в орган регистрации прав в срок не более чем пять рабочих дней со дня принятия настоящего приказа.

8. Контроль за выполнением настоящего приказа оставляю за собой.

Руководитель инспекции



В.В. Осецкий

Приложение № 1  
к приказу инспекции по охране  
объектов культурного наследия  
Приморского края  
от 29.05.2025 № 151

**Выявленный объект культурного наследия  
«Памятник В.И. Ленину», 1987 г. (Приморский  
край, г. Находка, Центральная площадь, в районе  
пр. Находкинский, д. 16), включаемый в единый  
государственный реестр объектов культурного  
наследия (памятников истории и культуры)  
народов Российской Федерации в качестве  
объекта культурного наследия местного  
(муниципального значения)**

Сведения о наименовании объекта культурного наследия	«Памятник В.И. Ленину»
Сведения о времени возникновения или дате создания объекта	1987 г.
Сведения о местонахождении объекта (адрес объекта или при его отсутствии описание местоположения объекта)	Приморский край, г. Находка, Центральная площадь, в районе пр. Находкинский, д. 16
Сведения о категории историко-культурного значения объекта	Местная (муниципальная)
Сведения о виде объекта	Памятник
Общая видовая принадлежность	Памятник истории
Архитектор	Ю.Е. Чудинов
Скульптор	М.К. Аникушин

Приложение № 2  
к приказу инспекции по охране  
объектов культурного наследия  
Приморского края  
от 29.05.2025 № 151

**Границы территории  
объекта культурного наследия местного  
(муниципального) значения «Памятник  
В.И. Ленину», расположенного по адресу  
(местонахождение): Приморский край,  
г. Находка, Центральная площадь, в  
районе пр. Находкинский, д. 16**

1. Описание границ территории.

Границы территории объекта культурного наследия местного (муниципального) значения «Памятник В.И. Ленину» (далее – Памятник) описывается 4 характерными точками поворота.

1.1. Текстовое описание местоположения границы территории Памятника.

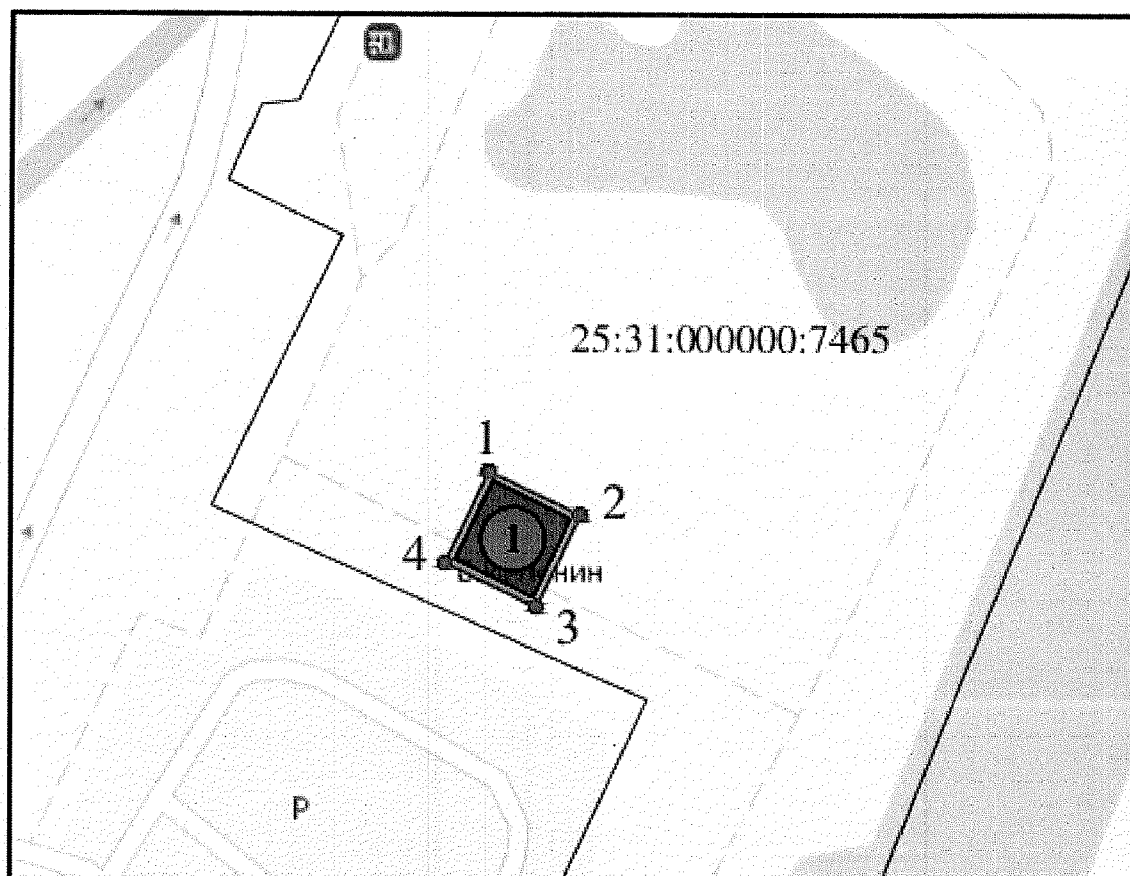
Обозначение части границы		Описание прохождения части границ
от точки	до точки	
1	2	7.35 метра в юго-восточном направлении;
2	3	7.35 метра в юго-западном направлении;
3	4	7.35 метра в северо-западном направлении;
4	1	7.35 метра в северо-восточном направлении, контур замыкается.

1.2. Координаты характерных (поворотных) точек к карте (схеме) границ территории Памятника.

Обозначение (номер) характерной точки	Координаты характерных точек Система координат: местная, МСК-25		Погрешность положения характерной точки(Mt), м
	Способ определения координат: аналитический метод определения координат		
	X	Y	
1	326950.49	2232593.67	0.1

2	326947.33	2232600.31	0.1
3	326940.70	2232597.15	0.1
4	326943.86	2232590.51	0.1
1	326950.49	2232593.67	0.1

## 2. Карта (схема) границ территории Памятника.



### УСЛОВНЫЕ ОБОЗНАЧЕНИЯ:



- территория объекта культурного наследия «Памятник В.И. Ленину»;



- объект культурного наследия «Памятник В.И. Ленину»;



- обозначение характерной поворотной точки границы территории.

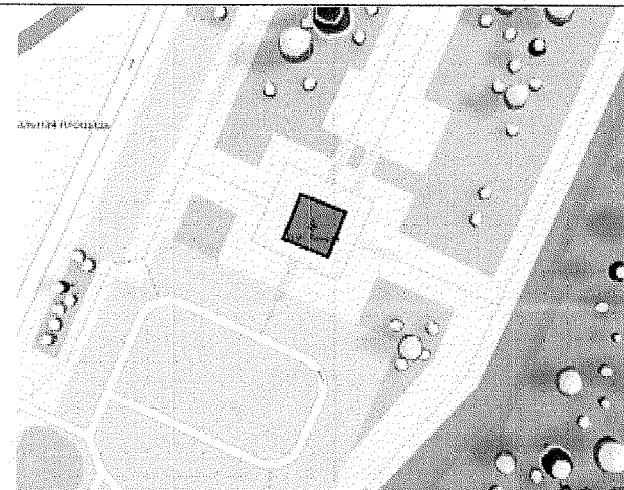


- обозначение земельных участков, состоящих на кадастровом учете.

Приложение № 3  
к приказу инспекции по охране  
объектов культурного наследия  
Приморского края  
от 29.05.2025 № 151

**ПРЕДМЕТ ОХРАНЫ**  
**объекта культурного наследия местного**  
**(муниципального) значения «Памятник**  
**В.И. Ленину», расположенного по адресу**  
**(местонахождение): Приморский край,**  
**г. Находка, Центральная площадь, в**  
**районе пр. Находкинский, д. 16**

1. Местоположение памятника:  
свободно (самостоятельно) стоящая  
мемориальная композиция:  
скульптура (монумент) В.И. Ленина  
на постаменте в планировочной  
структуре городского квартала,  
обращенная на Центральную  
площадь города Находка.



2. Техника и материалы скульптуры на  
пьедестале: литье, формовка,  
чеканка, высечка выколотка, бронза.  
Техника и материалы постамента:  
формовка, бетон, гранит, фрезерная  
резьба.

3. Техника и материалы стилобата:  
формовка, бетон, гранит.







4. Мемориальная композиция: фигура В.И. Ленина в положении сидя на «Г»-образном пьедестале, постамент (прямой вертикальный параллелепипед), двухступенчатый стилобат, мемориальная площадка для возложения цветов.

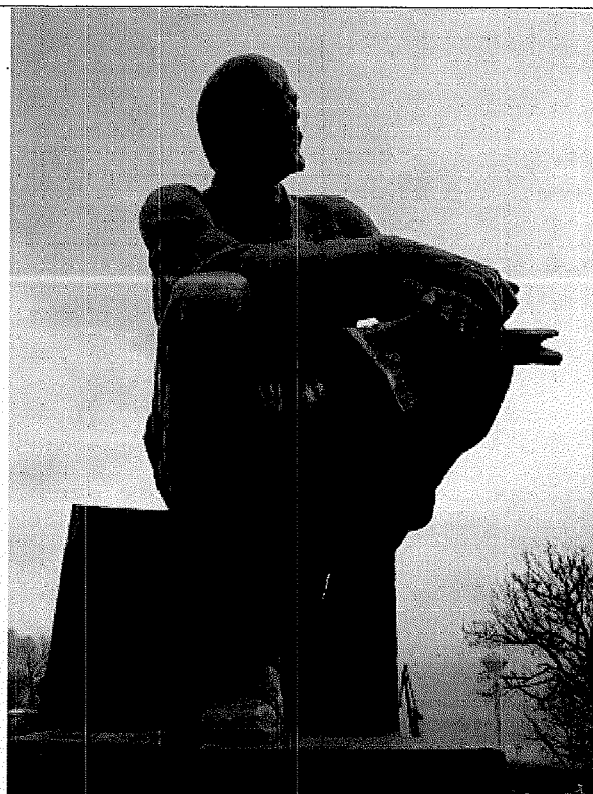
Размеры:

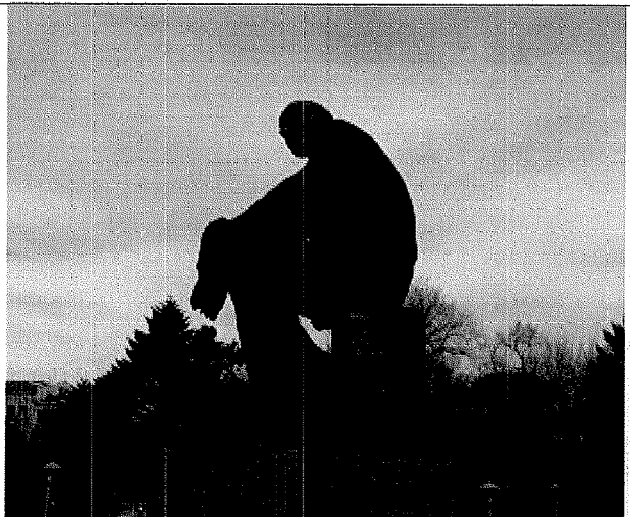


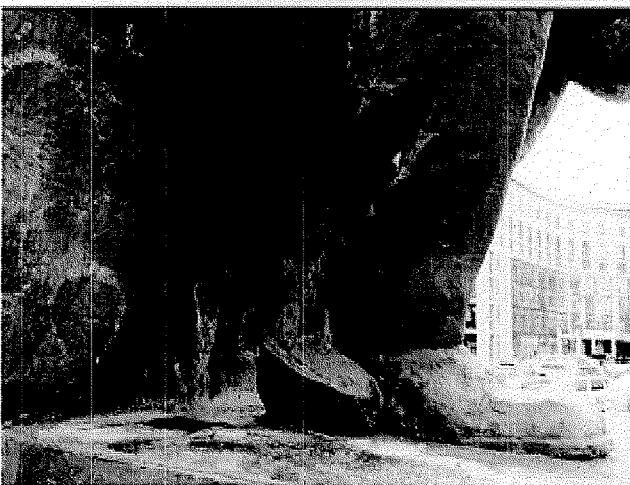
- двухступенчатый стилобат размером 7.32 метра на 7.32 метра (внешний периметр) и 6.60 метра на 6.60 метра (внутренний периметр);

- квадратная в плане мемориальная площадка для возложения цветов высотой 0.17 метра;

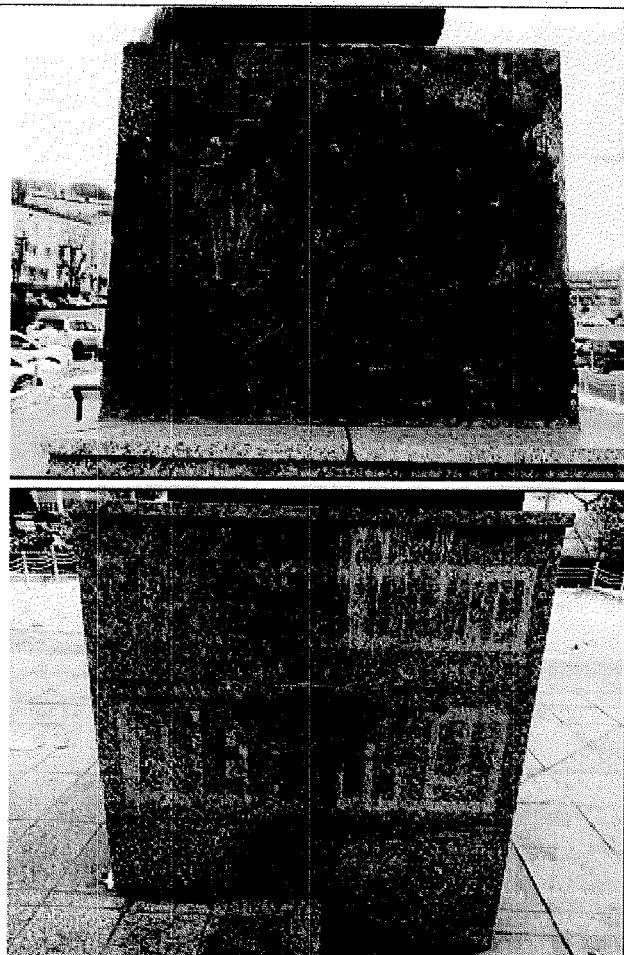
- прямоугольный в плане постамент размером 1.85 метра на 1.25 метра и высотой 1.31 метра;

- монумент В.И. Ленина на пьедестале высотой 4.15 метра.



	
<p>5. Особенности обработки поверхности скульптуры (фактура отделки): патина времени по бронзе.</p> <p>6. Особенности обработки поверхности постамента и стилобата (фактура отделки): горизонтально расположенные разноформатные гранитные плиты по бетонному основанию.</p>	
<p>7. Тематика - сюжеты, циклы сцен: объемная скульптура В.И. Ленина решена композиционно в положении сидя на «Г»-образном пьедестале, где руки сложены на левом колене, правая поверх левой, в левой руке зажата газета «Правда». Левая нога заведена за правую, правая нога впереди. Голова наклонена и приподнята, взгляд устремлен вперед на запад, тело чуть наклонено за счет положения локтя на колене. Одежда в композиции скульптуры: пальто, костюм, рубашка, галстук, ботинки.</p>	 

8. Надпись на постаменте:  
«ВЛАДИМИРУ ИЛЬИЧУ ЛЕНИНУ».  
Авторская надпись на тыльной  
стороне скульптуры: «скульптор  
М.К. Аникушин 1984 12. VII.»



Изменение предмета охраны может быть осуществлено в порядке и случаях, предусмотренных законодательством об объектах культурного наследия.

---