



**ИНСПЕКЦИЯ ПО ОХРАНЕ ОБЪЕКТОВ  
КУЛЬТУРНОГО НАСЛЕДИЯ ПРИМОРСКОГО КРАЯ**

**ПРИКАЗ**

27 мая 2025 г.

№149

г. Владивосток

**Об утверждении предмета охраны объекта культурного наследия  
регионального значения «Дом доходный Ван-тын-сина», начало XX в.,  
расположенного по адресу: Приморский край,  
г. Владивосток, ул. Пограничная, д. 12г**

Руководствуясь Федеральным законом от 25 июня 2002 года № 73-ФЗ «Об объектах культурного наследия (памятниках истории и культуры) народов Российской Федерации», постановлением Администрации Приморского края от 02 ноября 2016 года № 514-па «Об утверждении положения об инспекции по охране объектов культурного наследия Приморского края»,

**ПРИКАЗЫВАЮ:**

1. Утвердить прилагаемый предмет охраны объекта культурного наследия регионального значения, включенного в Единый государственный реестр объектов культурного наследия (памятников истории и культуры) народов Российской Федерации, «Дом доходный Ван-тын-сина», начало XX в., расположенного по адресу: Приморский край, г. Владивосток, ул. Пограничная, д. 12г, регистрационный номер 252511438090005, кадастровый номер 25:28:020019:762.

2. Отделу по государственной охране и сохранению объектов культурного наследия регионального значения инспекции по охране объектов культурного наследия Приморского края обеспечить:

направление настоящего приказа в департамент информационной политики Приморского края в течение трех рабочих дней со дня его принятия;

направление в электронном виде копии настоящего приказа, а также сведений об источниках его официального опубликования в Главное управление Министерства юстиции Российской Федерации по Приморскому краю в течение семи календарных дней после дня его первого официального опубликования;

направление копии настоящего приказа в прокуратуру Приморского края, в течение десяти дней со дня его принятия;

размещение настоящего приказа на странице инспекции по охране объектов культурного наследия Приморского края на официальном сайте Правительства Приморского края и органов исполнительной власти Приморского края в информационно-телекоммуникационной сети Интернет, не позднее трех рабочих дней со дня его принятия;

размещение настоящего приказа на странице информационной системы Приморского края «Реестр правовых актов Губернатора Приморского края, Правительства Приморского края и нормативных правовых актов исполнительных органов Приморского края» в информационно-телекоммуникационной сети Интернет <http://npaoiv.primorsky.ru> в течение трех рабочих дней со дня его принятия.

3. Настоящий приказ вступает в силу со дня его официального опубликования.

Руководитель инспекции



В.В. Осецкий



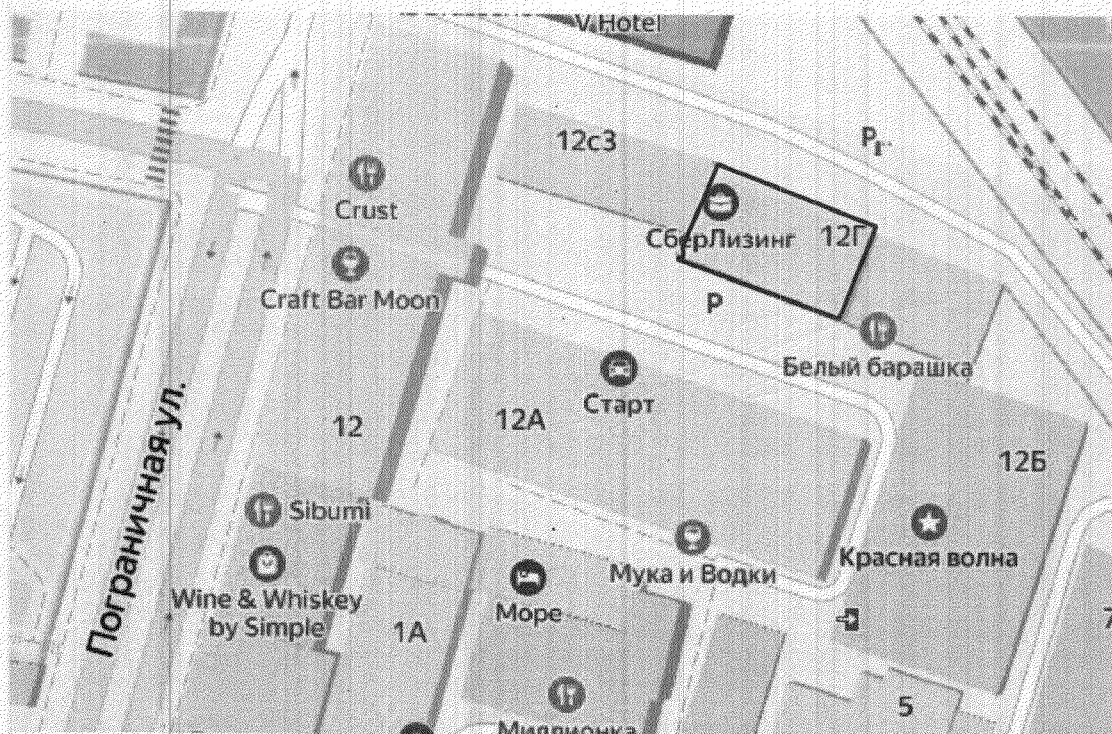
## **ПРЕДМЕТ ОХРАНЫ**

**объекта культурного наследия регионального значения  
«Дом доходный Ван-тын-сина», начало XX в., расположенного по адресу:  
Приморский край, г. Владивосток, ул. Пограничная, д. 12г.**

### **Градостроительные характеристики:**

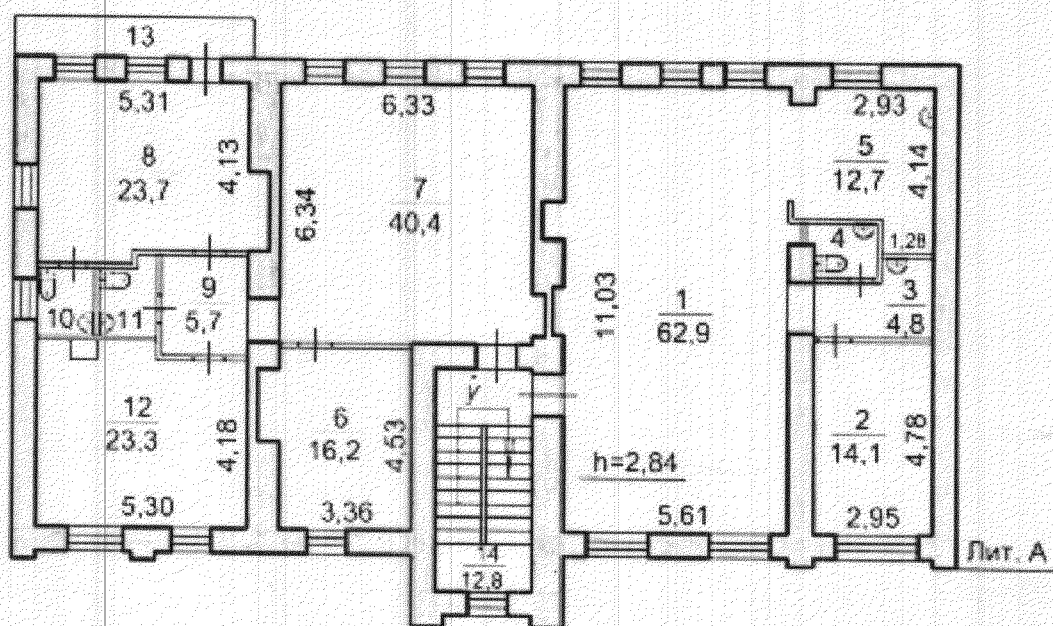
-- местоположение объекта культурного наследия в планировочной структуре исторического центра города Владивостока в квартале, ограниченном улицами Семёновская, Пограничная и линией железной дороги;

- расположение здания: главный (южный) фасад здания ориентирован в дворовое пространство, со стороны западного фасада находятся одноэтажная пристройка к зданию по ул. Пограничная, д. 12, к восточному фасаду пристроено двухэтажное здание по ул. Пограничная, д. 12в, со стороны северного фасада проходит линия железнодорожных путей.



### **2. Объёмно-пространственная композиция:**

- прямоугольное в плане многоэтажное кирпичное здание со скатной крышей;
- высотные отметки венчающего карниза здания.



### 3. Конструкции и материал капитальных стен, крыши, отделки фасадной поверхности здания:

- материал наружных и внутренних несущих стен из полнотелого красного керамического кирпича;
- материал и характер отделки фасадных поверхностей: цепная конструкция кладки стен фасадов, выполненная из красного керамического кирпича под расшивку швов;



- крыша скатная с покрытием из кровельного железа с фальцевыми замками.

#### **4. Композиция и архитектурно-художественное решение (детализровка) фасадов**

##### **Южный фасад**

Симметричное композиционное решение сформировано членением плоскости фасада по вертикали профилированными междуэтажными поясками и широким профилированным венчающим карнизом, по горизонтали – выступающим из плоскости фасада средним ризалитом, расположенном на главной композиционной оси, плоскими лопатками, выявляющими крайние оси световых проемов и находящимися между ними двухосными простенками.



Элементы архитектурно-художественное оформления:

- центральный ризалит, акцентирующий главный вход в здание;
- плоские лопатки ризалита, оформленные тремя вертикальными бороздками, завершенными ромбовидной накладкой, накладными элементами в виде кругов, в центре которых расположены круглые плоские накладки в виде точки с радиальными лучами;

- оформление подоконных простенков ризалита средней нишей квадратной формы и двумя крайними прямоугольными нишами, расположенными вертикально, внутренний периметр которых выявлен профилированными накладками;
- форма многофигурного фронтона аттика ризалита с трехстворчатым окном завершенным полуциркульной аркой с окном Диоклетиана;
- оформление крайних простенков фасада плоскими лопатками, тремя вертикальными прямоугольными нишами, расположенными в уровне подоконных простенков третьего этажа, внутренний периметр которых выявлен профилированными накладками;
- лежащие подоконные ниши, расположенные в уровне третьего этажа средних двухосных простенков, оформленные поребриком;
- профилированные многообломные сандрики оконных проемов первого этажа с П-образными висячими накладками;
- П-образные накладки подоконных карнизов оконных проемов с фрамугами средних двухосных простенков в уровне второго этажа;
- рисунок заполнения прямоугольных оконных проемов;
- междуэтажный профилированный трехступенчатый карниз в уровне перекрытия первого этажа;
- междуэтажный прямоугольный пояс, поддерживаемый сухарями в уровне перекрытия второго этажа средних двухосных простенков;
- широкий профилированный венчающий карниз, выполненный в виде многоуступных полочек, поддерживаемых поясом сухарей.

### **Северный фасад**

Асимметричное композиционное решение сформировано членением плоскости фасада по вертикали профилированными междуэтажными поясами и широким профилированным венчающим карнизом, по горизонтали – равномерно расположенными узкими оконными проемами прямоугольной формы, балконом в уровне третьего этажа правой части фасада и широкими оконными проемами прямоугольной формы левой части фасада.





Элементы архитектурно-художественное оформления:

- широкие оконные проемы первой световой оси, расположенные в левой части фасада с заполнением двухстворчатыми рамами с фрамугами, оформленные профилированными сандриками с П-образными накладками и прямоугольными лежащими подоконными нишами с поребриком;
- узкие оконные проемы, завершенные пологими лучковыми перемычками;
- П-образные накладки подоконных карнизов оконных проемов с фрамугами в уровне второго этажа;
- лежащие подоконные ниши в уровне третьего этажа, оформленные поребриком;
- междуэтажный профилированный пояс в уровне перекрытия первого этажа;
- междуэтажный прямоугольный пояс, поддерживаемый сухарями в уровне перекрытия второго этажа;
- широкий профилированный венчающий карниз, выполненный в виде многоуступных полочек, поддерживаемых поясом сухарей;
- форма многофигурного фронтона аттика, оформленного окном, завершенным полуциркульной перемычкой и полуциркульным слуховым окном.

## 5. Архитектурно-художественное оформление интерьеров:



- двух маршевая лестница с каменными ступенями, коваными ограждениями и деревянными перилам.

Изменение предмета охраны может быть осуществлено в порядке и случаях, предусмотренных законодательством об объектах культурного наследия.