



**ИНСПЕКЦИЯ ПО ОХРАНЕ ОБЪЕКТОВ
КУЛЬТУРНОГО НАСЛЕДИЯ ПРИМОРСКОГО КРАЯ
ПРИКАЗ**

15 мая 2025 г.

№132

г. Владивосток

**Об утверждении предмета охраны объекта культурного наследия
регионального значения «Здание Дальневосточного технического
института рыбной промышленности и хозяйства», 1936-1950 гг.,
расположенного по адресу:
Приморский край, г. Владивосток, ул. Светланская, 27**

Руководствуясь Федеральным законом от 25 июня 2002 года № 73-ФЗ «Об объектах культурного наследия (памятниках истории и культуры) народов Российской Федерации», постановлением Администрации Приморского края от 02 ноября 2016 года № 514-па «Об утверждении положения об инспекции по охране объектов культурного наследия Приморского края»,

ПРИКАЗЫВАЮ:

1. Утвердить прилагаемый предмет охраны объекта культурного наследия регионального значения, включенного в Единый государственный реестр объектов культурного наследия (памятников истории и культуры) народов Российской Федерации, «Здание Дальневосточного технического института рыбной промышленности и хозяйства», постройки 1936-1950 гг., регистрационный номер 251410164610005, кадастровый номер 25:28:020022:50, расположенного по адресу (местонахождение): Приморский край, г. Владивосток, ул. Светланская, 27.

2. Отделу по государственной охране и сохранению объектов культурного

наследия регионального значения инспекции по охране объектов культурного наследия Приморского края обеспечить:

направление настоящего приказа в департамент информационной политики Приморского края в течение трех рабочих дней со дня его принятия;

направление в электронном виде копии настоящего приказа, а также сведений об источниках его официального опубликования в Главное управление Министерства юстиции Российской Федерации по Приморскому краю в течение семи календарных дней после дня его первого официального опубликования;

направление копии настоящего приказа в прокуратуру Приморского края, в течение десяти дней со дня его принятия;

размещение настоящего приказа на странице инспекции по охране объектов культурного наследия Приморского края на официальном сайте Правительства Приморского края и органов исполнительной власти Приморского края в информационно-телекоммуникационной сети Интернет, не позднее трех рабочих дней со дня его принятия;

размещение настоящего приказа на странице информационной системы Приморского края «Реестр правовых актов Губернатора Приморского края, Правительства Приморского края и нормативных правовых актов исполнительных органов Приморского края» в информационно-телекоммуникационной сети Интернет <http://npaoiv.primorsky.ru> в течение трех рабочих дней со дня его принятия.

3. Настоящий приказ вступает в силу со дня его официального опубликования.

Руководитель инспекции



В.В. Осецкий

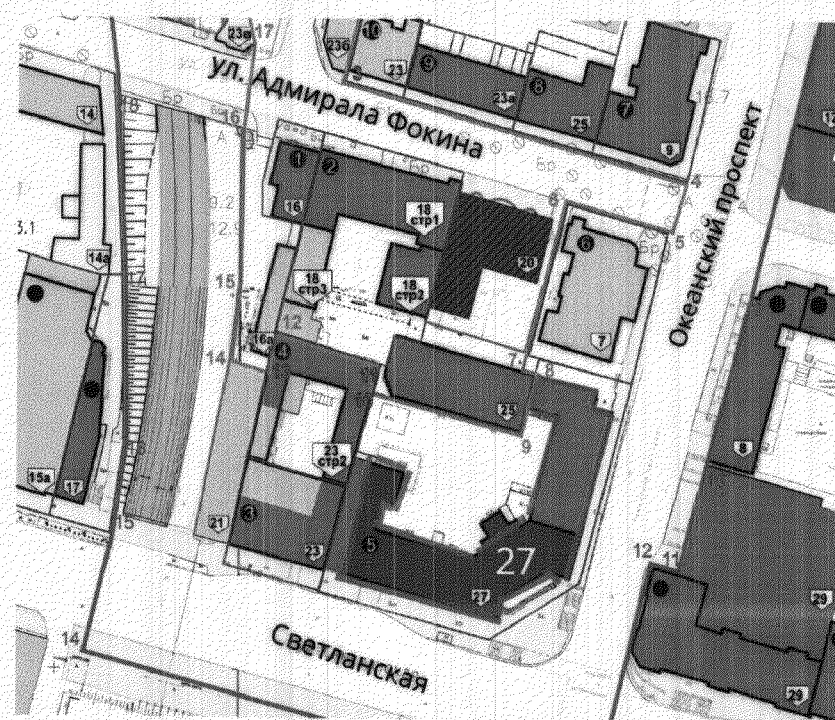
Приложение к приказу
инспекции по охране объектов
культурного наследия
Приморского края
от 15.05.2025 №132

ПРЕДМЕТ ОХРАНЫ

**объекта культурного наследия регионального значения «Здание
Дальневосточного технического института рыбной промышленности и
хозяйства», 1936-1950 гг., расположенного по адресу:
Приморский край, г. Владивосток, ул. Светланская, 27**

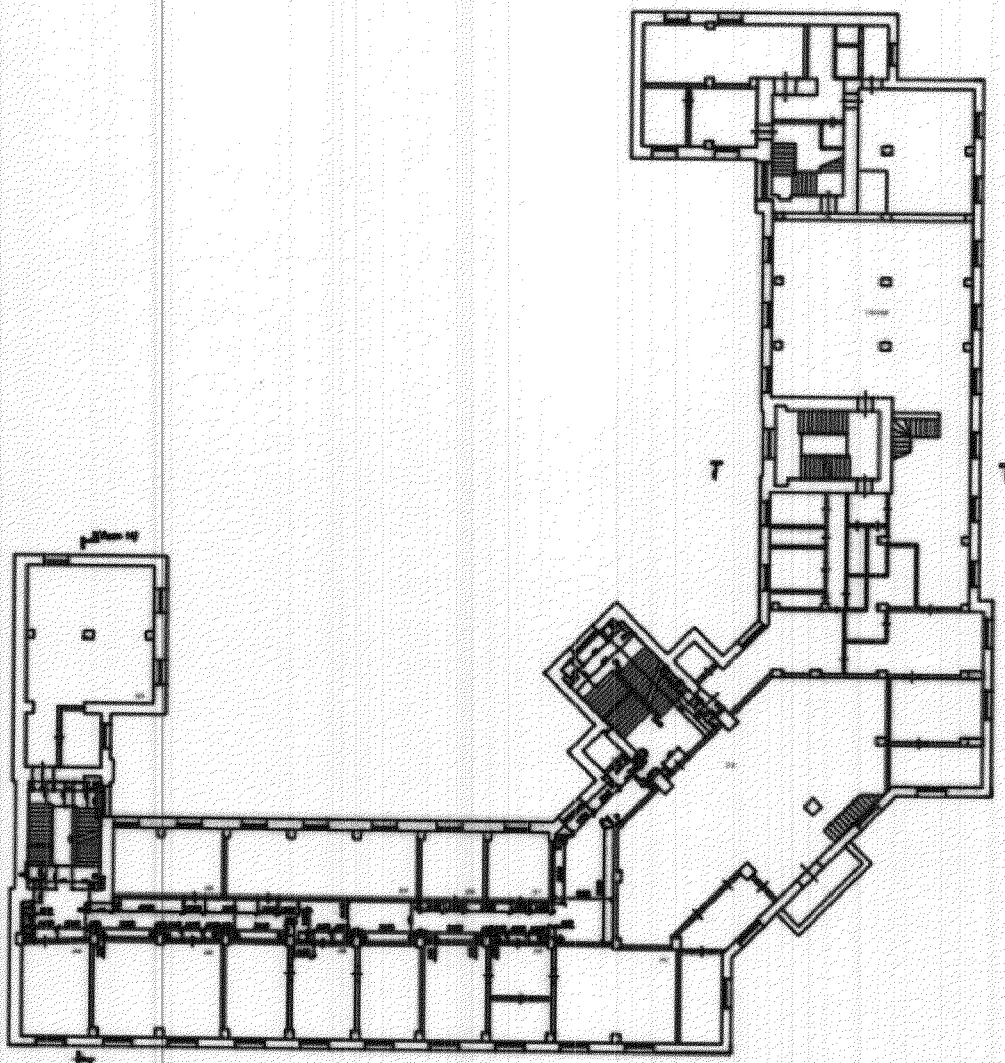
1. Градостроительные характеристики:

- местоположение в планировочной структуре центральной части города Владивостока в юго-восточной части квартала, образованного улицами Светланской, Адмирала Фокина и Океанского проспекта;
- расположение Г-образного в плане здания на углу квартала, как доминирующего элемента, формирующего перекресток ул. Светланской и Океанского проспекта.
- южный фасад здания ориентирован вдоль красной линии улицы Светланской, юго-восточный фасад развернут в сторону перекрестка улицы Светланской и Океанского проспекта, восточный - вдоль красной линии Океанского проспекта, северный – перпендикулярно оси Океанского проспекта.



2. Объемно-пространственная композиция и пространственно-планировочная структура здания:

- четырех – шести этажный Г-образной формы в плане объем со скатной крышей;
- пространственно-планировочная структура здания, образованная наружными, внутренними, продольными и поперечными капитальными несущими стенами и перекрытиями в габаритах капитальных стен здания, объединенных по вертикали парадной двух маршевой лестницей вестибюля, тремя двухмаршевыми эвакуационными лестничными клетками, по горизонтали – коридорами, холлами.



3. Конструкции и материал фундаментов, капитальных стен, перекрытий, крыши, отделка фасадной поверхности здания:

- фундаменты ленточные бетонные;
- конструкции и материал наружных и внутренних капитальных стен из полнотелого красного керамического кирпича;

- перекрытия железобетонные;
- междуэтажная парадная лестница с бетонными ступенями;
- скатная крыша с металлическим покрытием;
- материал и характер отделки фасадных поверхностей: окраска по высококачественной штукатурке.

4. Композиция и архитектурно-художественное решение (детализировка) фасадов

Архитектурно-художественное решение выполнено в классических традициях. Архитектурная детализировка плоскостей фасадов декоративными элементами выполнена выпусками кирпича, скульптурными лепными элементами из бетона и штукатурного раствора.

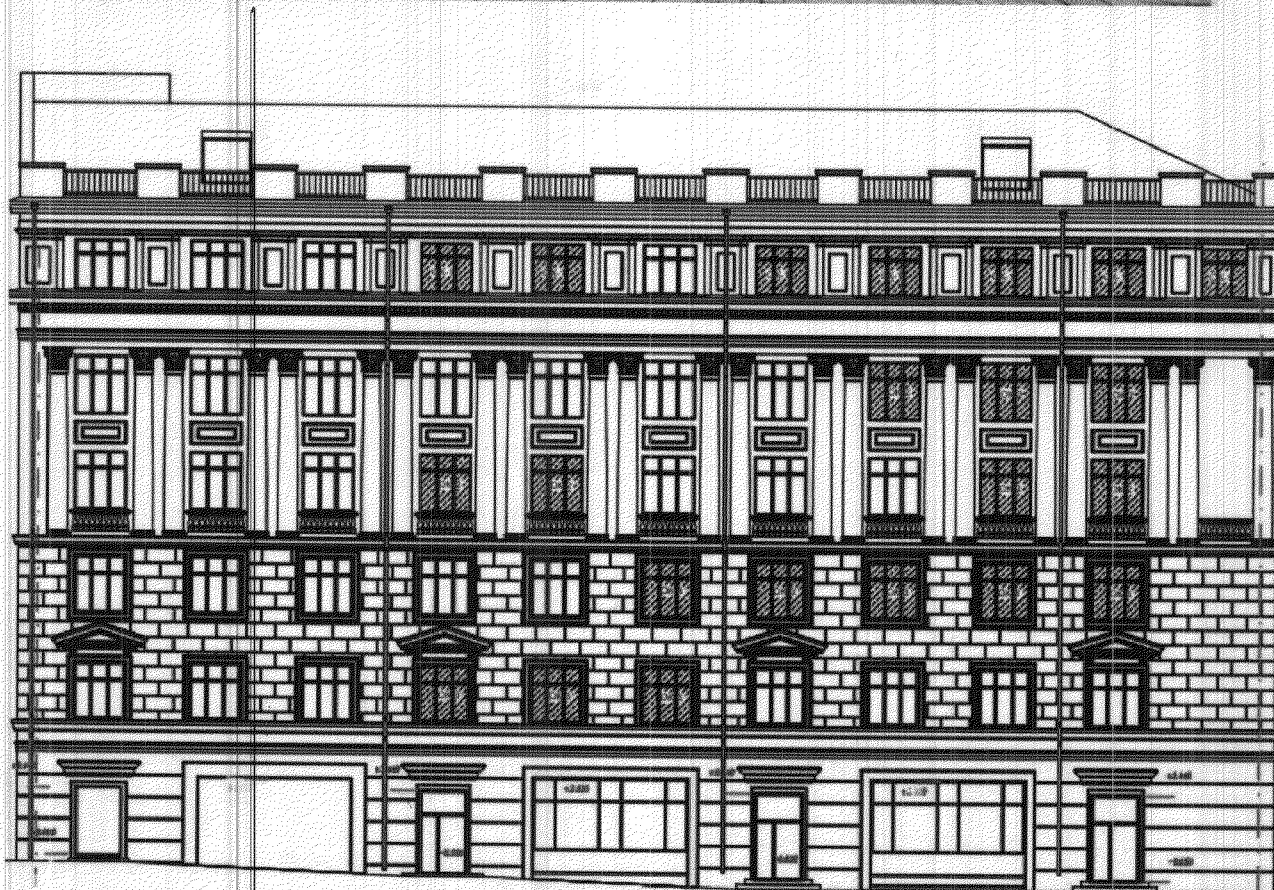
Юго-восточный фасад



Симметричное композиционное решение развернутого к улице Светланской и Океанскому проспекту под углом в сорок пять градусов фасада сформировано: по вертикали условным членением плоскости на четыре части имеющих различное архитектурное построение и декоративное оформление, по горизонтали - равномерно расположенными прямоугольными оконными

проемами, колоннами и пилястрами композиционного ордера, балконом, являющимся козырьком над центральным главным входом.

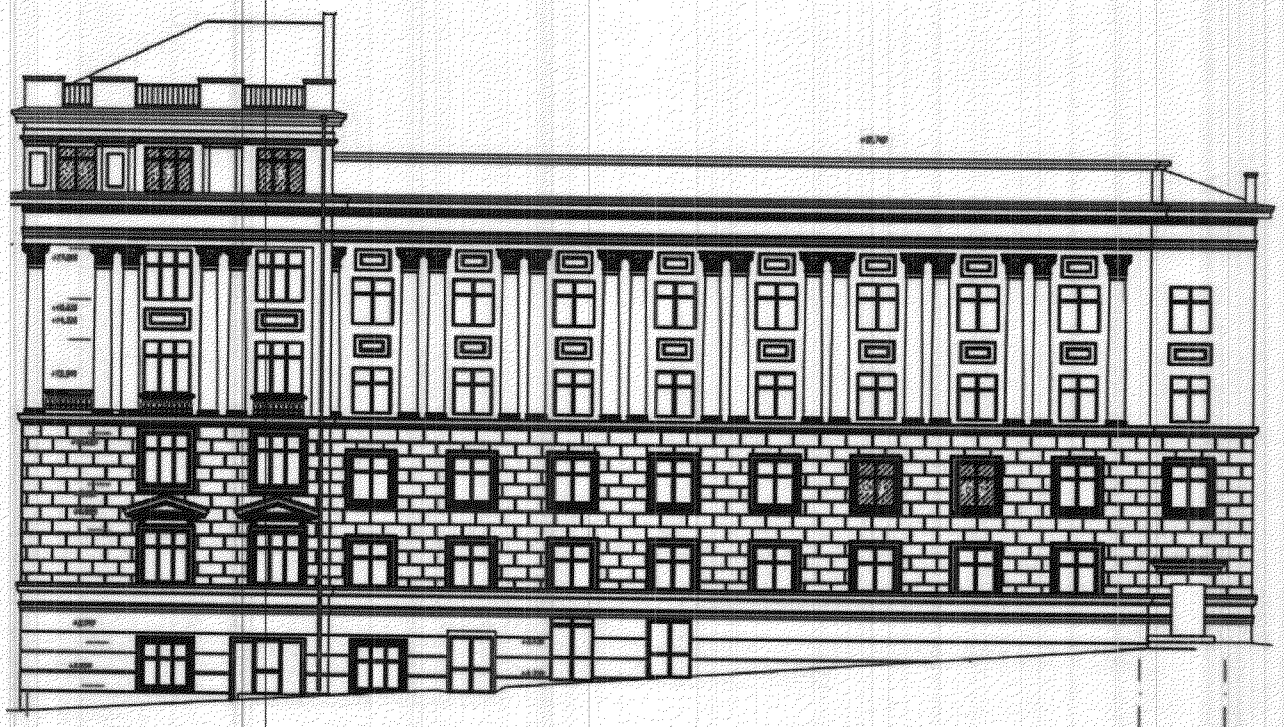
Южный фасад



Композиционное решение фасада сформировано: по вертикали условным членением плоскости на четыре части имеющих различное архитектурное

построение и декоративное оформление, по горизонтали - равномерно расположенными прямоугольными оконными проемами, колоннами и пилястрами композиционного ордера, аркой проезда.

Восточный фасад



Композиционное решение фасада сформировано: по вертикали условным членением плоскости на четыре части имеющих различное архитектурное построение и декоративное оформление, по горизонтали - равномерно расположенными прямоугольные оконными проемами, колоннами и пилястрами композиционного ордера, угловым левым ризалитом.

Элементы архитектурно-художественного оформления фасадов:

- линейный руст на первом этаже южного, юго-восточного, восточного фасадов;
- коробовый руст на втором, третьем этажах южного, юго-восточного, восточного фасадов;
- профилированные наличники с прямоугольными сандриками, обрамляющие дверные проемы, на южном и восточном фасадах;
- профилированные наличники узкого дверного проема по середине на северной части ризалита восточного фасада;
- два профилированных пояса между первым и вторым этажами южного, юго-восточного, ризалите восточного фасадов;
- профилированный пояс между третьим и четвертым этажами;
- П-образные профилированные обрамления оконных проемов второго этажа южного, юго-восточного, восточного фасадов;
- треугольные сандрики на двух кронштейнах южного, юго-восточного, ризалите восточного фасадов;
- прямоугольные лежащие декоративные накладки под окнами пятого этажа;
- прямоугольные накладки в простенках окон шестого этажа с неглубокими прямоугольными нишками;
- спаренные полукруглые пилястры в простенках оконных проемов идентичные колоннам лоджии;
- спаренные плоские пилястры (четвертый, пятый этажи восточный фасад);
- балкон над главным входом, выполняющий роль козырька с ограждением в виде балясин;

- лоджия в уровне четвертого этажа на юго-восточном фасаде;
- спаренные гладкие колонны с базами и внеордерными капителями, поддерживающие антаблемент на юго-восточном фасаде ;
- вставки в виде глухих балюстрад, соответствующих по параметрам балясинам лоджии (подоконная часть окон четвертого этажа);
- массивный антаблемент, над которым устроен аттиковый (шестой) этаж;
- профилированный венчающий карниз;
- глухой парапет;
- прямоугольные парапетные тумбы над венчающим карнизом, совпадающие по вертикали с простенками окон.

Декоративно-художественное оформление интерьеров помещений

Вестибюль:



- перекрытие кессоного типа;
- прямоугольные декоративные накладки в западающих частях кессонов;
- квадратные в плане столбы с базами и внеордерными капителями с прямоугольными декоративными накладками (по две на боковых стенах вестибюля);

- прямоугольный плафон с профилированным обрамлением над входной частью главного входа;
- прямоугольные профилированные декоративные накладками во внутренней части плафона.
- профилированные декоративные потолочные тяги в местах примыкания стен к перекрытиям.

Зал:



- балкон, огражденным балюстрадой,
- перекрытие кессоного типа;
- квадратные колонны, завершенные внеордерными капителями с растительным декором;
- прямоугольные декоративные накладные в западающих частях кессонов;
- профилированные пояски;
- декор балок кессонов.

Парадная лестница



- металлическое ограждение состоящее из круглых, овальных элементов между вертикальных стоек, деревянный поручень.

Изменение предмета охраны может быть осуществлено в порядке и случаях, предусмотренных законодательством об объектах культурного наследия.