



**ИНСПЕКЦИЯ ПО ОХРАНЕ ОБЪЕКТОВ  
КУЛЬТУРНОГО НАСЛЕДИЯ ПРИМОРСКОГО КРАЯ**

**ПРИКАЗ**

22 апреля 2025 г.

№115

г. Владивосток

**Об утверждении предмета охраны объекта культурного наследия  
регионального значения «Здание грязелечебницы курорта Сад-город -  
старейшее санаторно-курортное здание Владивостока», 1924 г.,  
расположенного по адресу: Приморский край,  
г. Владивосток, ул. Садгородская, д. 23**

Руководствуясь Федеральным законом от 25 июня 2002 года № 73-ФЗ «Об объектах культурного наследия (памятниках истории и культуры) народов Российской Федерации», постановлением Администрации Приморского края от 02 ноября 2016 года № 514-па «Об утверждении положения об инспекции по охране объектов культурного наследия Приморского края»,

**ПРИКАЗЫВАЮ:**

1. Утвердить прилагаемый предмет охраны объекта культурного наследия регионального значения, включенного в Единый государственный реестр объектов культурного наследия (памятников истории и культуры) народов Российской Федерации, «Здание грязелечебницы курорта Сад-город - старейшее санаторно-курортное здание Владивостока», 1924 г., расположенного по адресу (местонахождение): Приморский край, г. Владивосток, ул. Садгородская, д. 23, регистрационный номер 251610422890005, кадастровый номер 25:28:050025:827.

2. Отделу по государственной охране и сохранению объектов культурного наследия регионального значения инспекции по охране объектов культурного

наследия Приморского края обеспечить:

направление настоящего приказа в департамент информационной политики Приморского края в течение трех рабочих дней со дня его принятия;

направление в электронном виде копии настоящего приказа, а также сведений об источниках его официального опубликования в Главное управление Министерства юстиции Российской Федерации по Приморскому краю в течение семи календарных дней после дня его первого официального опубликования;

направление копии настоящего приказа в прокуратуру Приморского края, в течение десяти дней со дня его принятия;

размещение настоящего приказа на странице инспекции по охране объектов культурного наследия Приморского края на официальном сайте Правительства Приморского края и органов исполнительной власти Приморского края в информационно-телекоммуникационной сети Интернет, не позднее трех рабочих дней со дня его принятия;

размещение настоящего приказа на странице информационной системы Приморского края «Реестр правовых актов Губернатора Приморского края, Правительства Приморского края и нормативных правовых актов исполнительных органов Приморского края» в информационно-телекоммуникационной сети Интернет <http://npaoiv.primorsky.ru> в течение трех рабочих дней со дня его принятия.

3. Настоящий приказ вступает в силу со дня его официального опубликования.

Руководитель инспекции



В.В. Осецкий



Приложение к приказу  
инспекции по охране объектов  
культурного наследия  
Приморского края  
от 22.04.2025 №115

### **ПРЕДМЕТ ОХРАНЫ**

**объекта культурного наследия регионального значения  
«Здание грязелечебницы курорта Сад-город - старейшее санаторно-  
курортное здание Владивостока», 1924 г.,  
расположенного по адресу: Приморский край, г. Владивосток,  
ул. Садгородская, д. 23**

#### **Градостроительные характеристики:**

- местоположение в Советском районе Владивостока, восточнее мыса Топкий, на северном побережье залива Угловой;
- расположение здания между улицей Грязелечебница и песчаным пляжем залива Угловой, южный торцевой фасад ориентирован на ось улицы Садгородская.



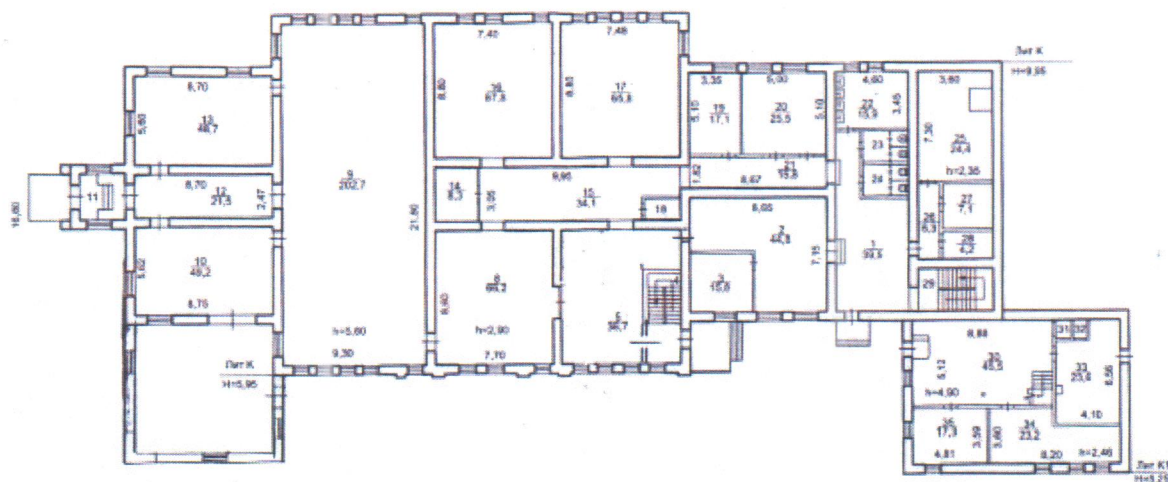


## 2. Объёмно-пространственная композиция и конструктивные элементы здания



Объёмно-пространственная композиция сформирована из нескольких строительных объёмов различной этажности соединённых последовательно.

Основной объём перекрыт пологой шатровой четырехскатной крышей, увенчанной башенкой со шпилем, с юго-запада к торцу основного объёма примыкает одноэтажная часть с входом в виде «крыльца - паперти» с четырехскатным шатровым акцентом, завершающим кровлю, к северо-восточному фасаду основного объёма последовательно пристроены двухэтажный и трехэтажный корпуса.





Конструктивный тип здания – бескаркасное, с несущими продольными и поперечными кирпичными стенами. Крыша многоскатная сложная.

#### **4. Композиция и архитектурно-художественное решение (детализровка) фасадов**

Архитектурно-композиционное решение выполнено в стиле эклектика, сочетающего в себе художественные приемы модерна с мотивами русской архитектуры XVII в. Архитектурная детализровка плоскостей фасадов декоративными элементами выполнена выпусками кирпича, скульптурными лепными элементами из бетона и штукатурного раствора. Наружная отделка стен - высококачественная штукатурка с последующей окраской.

##### **Юго-восточный фасад**





- композиционное решение главного (юго-восточного) фасада асимметричное пяти-частное, сформировано гармоничным сочетанием различных архитектурных приемов оформления фасадов нескольких строительных объемов переменной этажности;

- композиционное решение объёма «ванного корпуса»: широкий плоский архивольт в форме арки с замковым камнем, выведенный на главный фасад, объединяет двухосный входной портал, оформленный пилястрами с ионическими капителями, симметрично расположенные группы оконных проемов с полуциркульными арочными перемычками, пологая шатровая скатная крыша, завершенная квадратной в плане башенкой со слуховыми окнами, четырехскатной крышей увенчанной фиалом и двумя парапетными столбиками над криволинейным фронтоном главного фасада;

- композиционное решение фасада двухэтажного корпуса: симметричное трехосное расположение оконных проемов, симметрично расположенные высокие щипцы двускатной крыши с блоком слуховых окон аттикового этажа;

- композиционное решение трехэтажного корпуса: ритмичное размещением ряда узких окон прямоугольной формы в уровне третьего этажа, оформленное полукруглыми кокошниками над междуоконными простенками и стилизованным обломом над оконными проемами.

### Северо- западный фасад





- композиционное решение фасада асимметричное пяти-частное, сформировано гармоничным сочетанием различных архитектурных приемов оформления фасадов нескольких строительных объемов переменной этажности.

#### Юго-западный, северо-восточный фасады

Композиционное решение асимметричное, сформировано гармоничным сочетанием различных архитектурных приемов оформления фасадов нескольких строительных объемов переменной этажности.



- одноэтажная часть здания, примыкающая к юго-западному фасаду основного объема, выявленная высоким четырёхскатным шатровым завершением кровли со входным порталом, оформленным двумя массивными круглыми колоннами.



### **Элементы архитектурно-художественного оформления фасадов здания:**

- четырехскатная шатровая крыша основного объема, завершенная квадратной башенкой со слуховыми окнами, крытая невысокой шатровой крышей, увенчанной шпилем с круглым фиалом;
- высокие треугольные щипцы фронтонов аттикового этажа со слуховыми окнами над двухэтажным корпусом, пристроенным к основному объему здания;
- треугольные слуховые окна скатной кровли;
- широкий плоский архивольт в форме арки с замковым камнем;
- опорная пята архивольта с декоративным оформлением;
- двухосный входной портал, оформленный 4 пилястрами с ионическими капителями, поддерживающими прямоугольную полочку;
- трапецивидный пологий фронтон основного корпуса, оформленный двумя декоративными парапетными столбиками;
- висячие угловые диагональные контрфорсы с парапетными столбиками, оформленными прямоугольными нишами, украшающие углы основного объема здания;
- рустованные угловые лопатки углов;
- высокий венчающий карниз трехэтажного корпуса, оформленный полукруглыми кокошниками над междуоконными простенками и стилизованным обломом над оконными проемами;
- одноэтажная входная часть здания, примыкающая к юго-западному фасаду основного объема, выявленная высоким четырёхскатным шатровым завершением кровли со входным порталом, оформленным двумя массивными круглыми колоннами;
- форма оконных проемов первого этажа прямоугольной формы;
- форма оконных проемов второго этажа завершенных плоскими слегка выступающими из плоскости фасада полуциркульными перемычками;
- форма оконных проемов третьего этажа прямоугольной формы с простыми плоскими наличниками, двухступенчатые полочки подоконников с направленными вершинами вниз треугольными накладками;



- форма оконных проемов, завершенных стрельчатыми перемычками, оформленными плоскими слегка выступающими из плоскости фасада наличниками;
- форма оконных проемов, завершенных полуциркульными перемычками, оформленными плоскими слегка выступающими из плоскости фасада наличниками;
- стрельчатые ниши в цокольной части северо-западного фасада здания с веерным расположением замковых камней;
- вертикальные ниши прямоугольной формы цокольной части левого крыла северо-западного фасада;
- полуциркульные ниши в цокольной части юго-восточного фасада здания.

Изменение предмета охраны может быть осуществлено в порядке и случаях, предусмотренных законодательством об объектах культурного наследия.



