



ПРАВИТЕЛЬСТВО ПРИМОРСКОГО КРАЯ

ПОСТАНОВЛЕНИЕ

26.03.2025

г. Владивосток

№ 274-пп

Об установлении зон санитарной охраны для водозабора на железнодорожной станции Сибирцево, состоящего из скважин №№ 9, 10, 11, расположенного в Черниговском округе Приморского края

В соответствии с Федеральным законом от 30 марта 1999 года № 52-ФЗ «О санитарно-эпидемиологическом благополучии населения», на основании санитарно-эпидемиологического заключения Управления Федеральной службы по надзору в сфере защиты прав потребителей и благополучия человека по Приморскому краю от 6 апреля 2015 года № 25.ЦУ.06.000.Т.000004.04.15 Правительство Приморского края постановляет:

1. Установить зоны санитарной охраны для водозабора на железнодорожной станции Сибирцево, состоящего из скважин №№ 9, 10, 11, расположенного в Черниговском округе Приморского края.

2. Утвердить прилагаемые:

границы зон санитарной охраны для водозабора на железнодорожной станции Сибирцево, состоящего из скважин №№ 9, 10, 11, расположенного в Черниговском округе Приморского края;

режимы зон санитарной охраны для водозабора на железнодорожной станции Сибирцево, состоящего из скважин №№ 9, 10, 11, расположенного в Черниговском округе Приморского края.

3. Агентству по гидротехническим сооружениям, мелиорации и гидрологии Приморского края обеспечить направление в орган, осуществляющий государственный кадастровый учет и государственную регистрацию прав, документов (содержащихся в них сведений) для внесения

в Единый государственный реестр недвижимости сведений об установлении границы зоны с особыми условиями использования территории «Зона санитарной охраны для водозабора на железнодорожной станции Сибирцево, состоящего из скважин №№ 9, 10, 11, расположенного в Черниговском округе Приморского края».

4. Департаменту информационной политики Приморского края обеспечить официальное опубликование настоящего постановления.

Первый вице-губернатор Приморского края –
Председатель Правительства
Приморского края

 В.Г. Щербина

УТВЕРЖДЕНЫ
постановлением
Правительства Приморского края
от 26.03.2025 № 274-пп

ГРАНИЦЫ ЗОН САНИТАРНОЙ ОХРАНЫ
для водозабора на железнодорожной станции Сибирцево,
состоящего из скважин №№ 9, 10, 11, расположенного
в Черниговском округе Приморского края

ОПИСАНИЕ МЕСТОПОЛОЖЕНИЯ ГРАНИЦ
для водозабора на железнодорожной станции Сибирцево, состоящего из скважин №№ 9, 10, 11, расположенного в Черниговском округе Приморского края

Водозаборная скважина № 9
I пояс зоны санитарной охраны

Раздел 1

Сведения об объекте		
N п/п	Характеристики объекта	Описание характеристик
1	2	3
1	Местоположение объекта	Приморский край, Черниговский округ, пгт. Сибирцево
2	Площадь объекта +/- величина погрешности определения площади (Р +/- Дельта Р)	900 +/- 10 м ²
3	Иные характеристики объекта	-

Раздел 2

Сведения о местоположении границ объекта					
1. Система координат МСК-25(зона 2)					
2. Сведения о характерных точках части границ объекта					
Обозначение характерных точек части границы	Координаты, м		Метод определения координат характерной точки	Средняя квадратическая погрешность положения характерной точки (Mt), м	Описание обозначения точки на местности (при наличии)
	X	Y			
1	2	3	4	5	6
1	479062.74	2196694.38	Аналитический метод	0.10	Закрепление отсутствует
2	479042.88	2196716.86	Аналитический метод	0.10	Закрепление отсутствует
3	479020.40	2196697.00	Аналитический метод	0.10	Закрепление отсутствует
4	479040.26	2196674.52	Аналитический метод	0.10	Закрепление отсутствует
1	479062.74	2196694.38	Аналитический метод	0.10	Закрепление отсутствует
3. Сведения о характерных точках части (частей) границы объекта					
Обозначение характерных точек части границы	Координаты, м		Метод определения координат характерной точки	Средняя квадратическая погрешность положения характерной точки (Mt), м	Описание обозначения точки на местности (при наличии)
	X	Y			

План границ объекта



Масштаб 1:1000

Условные обозначения

- - Часть границы, местоположение которой определено при выполнении кадастровых работ
- 1 - Обозначение новой характерной точки
- - Граница сооружения
- ===== - Граница кадастрового квартала
- ▲ - Обозначение скважины

- - Характерная точка границы, сведения о которой позволяют однозначно определить ее положение на местности
- Зона с особыми условиями использования территории ЗОУИТ 1
- Обозначение контура сооружения
- Номер кадастрового квартала

ЗОУИТ 1
:9392 (3)
25:22:120001

Подпись



Дата " 15 " ноября 2024 г.

Место для подписи (подписи) лица, составившего описание местоположения границ объекта

II пояс зоны санитарной охраны

Раздел 1

Сведения об объекте		
N п/п	Характеристики объекта	Описание характеристик
1	2	3
1	Местоположение объекта	Приморский край, Черниговский округ, пгт. Сибирцево
2	Площадь объекта +/- величина погрешности определения площади (Р +/- Дельта Р)	10067 +/- 35 м ²
3	Иные характеристики объекта	-

Раздел 2

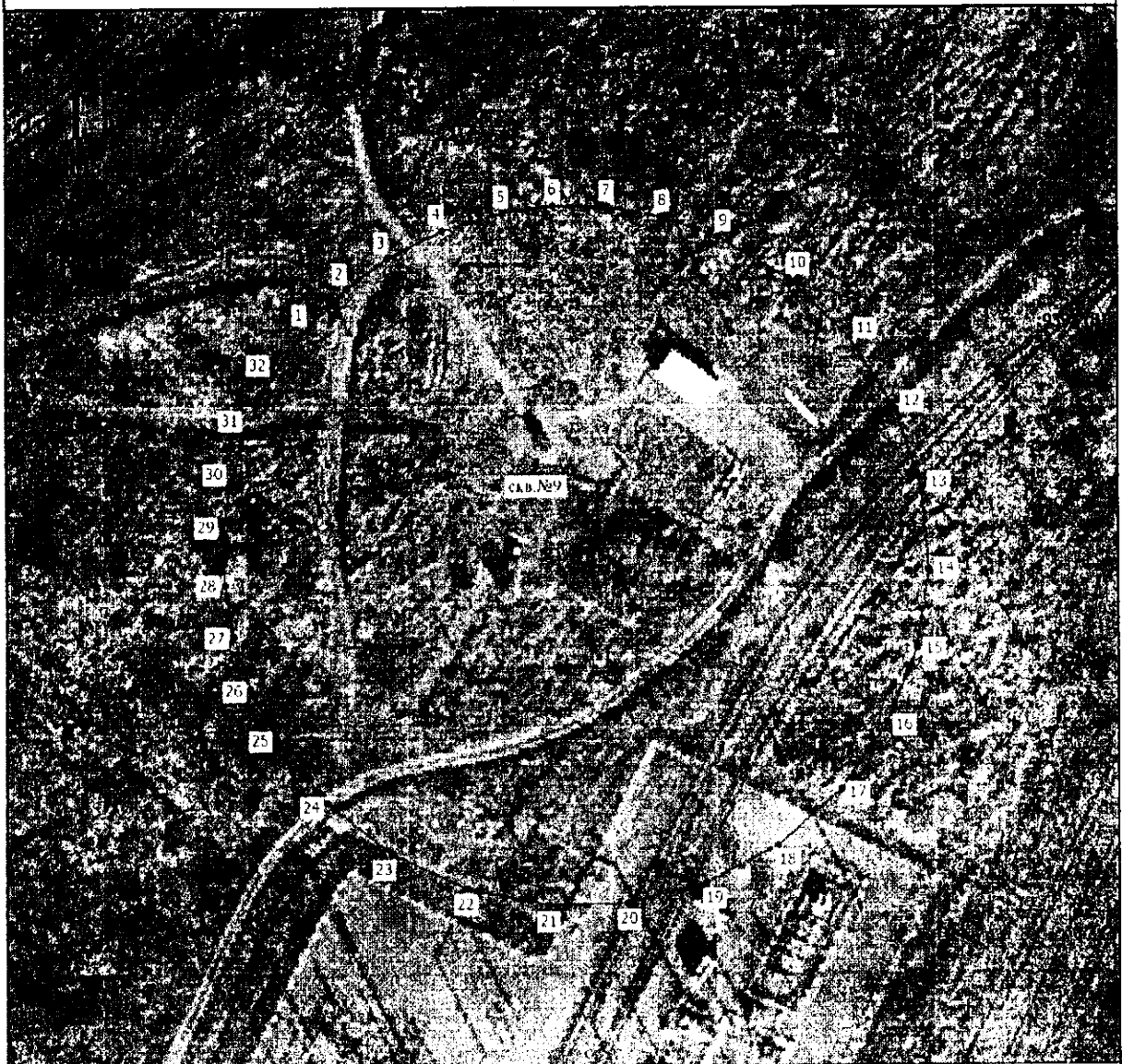
Сведения о местоположении границ объекта					
1. Система координат МСК-25 (зона 2)					
2. Сведения о характерных точках границ объекта					
Обозначение характерных точек части границы	Координаты, м		Метод определения координат характерной точки	Средняя квадратическая погрешность положения характерной точки (Mt), м	Описание обозначения точки на местности (при наличии)
	X	Y			
1	2	3	4	5	6
1	479068.0 5	2196665.7 1	Аналитический метод	0.10	Закрепление отсутствует
2	479073.7 9	2196671.5 7	Аналитический метод	0.10	Закрепление отсутствует
3	479078.7 0	2196678.2 5	Аналитический метод	0.10	Закрепление отсутствует
4	479083.0 8	2196687.0 7	Аналитический метод	0.10	Закрепление отсутствует
5	479085.9 0	2196696.8 3	Аналитический метод	0.10	Закрепление отсутствует
6	479087.0 3	2196705.0 5	Аналитический метод	0.10	Закрепление отсутствует
7	479086.8 4	2196713.6 7	Аналитический метод	0.10	Закрепление отсутствует
8	479085.2 6	2196722.3 7	Аналитический метод	0.10	Закрепление отсутствует
9	479082.0 4	2196731.4 4	Аналитический метод	0.10	Закрепление отсутствует
10	479075.2 3	2196742.9 2	Аналитический метод	0.10	Закрепление отсутствует
11	479065.6 6	2196752.5 4	Аналитический метод	0.10	Закрепление отсутствует
12	479053.9 5	2196759.9 4	Аналитический метод	0.10	Закрепление отсутствует

13	479041.0 6	2196764.1 5	Аналитический метод	0.10	Закрепление отсутствует
1	2	3	4	5	6
14	479028.0 9	2196765.2 2	Аналитический метод	0.10	Закрепление отсутствует
15	479015.3 8	2196763.3 6	Аналитический метод	0.10	Закрепление отсутствует
16	479003.2 8	2196758.5 8	Аналитический метод	0.10	Закрепление отсутствует
17	478992.5 8	2196751.1 6	Аналитический метод	0.10	Закрепление отсутствует
18	478983.5 1	2196740.9 6	Аналитический метод	0.10	Закрепление отсутствует
19	478977.4 1	2196729.4 1	Аналитический метод	0.10	Закрепление отсутствует
20	478974.0 6	2196716.7 7	Аналитический метод	0.10	Закрепление отсутствует
21	478973.7 3	2196704.0 1	Аналитический метод	0.10	Закрепление отсутствует
22	478976.4 6	2196690.8 0	Аналитический метод	0.10	Закрепление отсутствует
23	478982.1 2	2196678.6 8	Аналитический метод	0.10	Закрепление отсутствует
24	478990.5 0	2196668.0 7	Аналитический метод	0.10	Закрепление отсутствует
25	479001.1 0	2196659.9 4	Аналитический метод	0.10	Закрепление отсутствует
26	479009.0 4	2196655.8 4	Аналитический метод	0.10	Закрепление отсутствует
27	479017.4 5	2196653.1 5	Аналитический метод	0.10	Закрепление отсутствует
28	479025.8 2	2196651.7 7	Аналитический метод	0.10	Закрепление отсутствует
29	479034.2 7	2196651.5 4	Аналитический метод	0.10	Закрепление отсутствует
30	479042.7 2	2196652.8 6	Аналитический метод	0.10	Закрепление отсутствует
31	479051.1 9	2196655.4 2	Аналитический метод	0.10	Закрепление отсутствует
32	479060.0 2	2196659.8 1	Аналитический метод	0.10	Закрепление отсутствует
1	479068.0 5	2196665.7 1	Аналитический метод	0.10	Закрепление отсутствует

3. Сведения о характерных точках части (частей) границы объекта

Обозначение характерных точек части границы	Координаты, м		Метод определения координат характерной точки	Средняя квадратическая погрешность положения характерной точки (Mt), м	Описание обозначения точки на местности (при наличии)
	X	Y			
1	2	3	4	5	6
-	-	-	-	-	-

План границ объекта



Масштаб 1:1000

Условные обозначения

- - Часть границы, местоположение которой определено при выполнении кадастровых работ
- 1 - Обозначение новой характерной точки
- - Граница сооружения
- - Граница кадастрового квартала
- ▲ - Обозначение скважины

- - Характерная точка границы, сведения о которой позволяют однозначно определить ее положение на местности
- Зона с особыми условиями использования территории ЗОУИТ 1
- Обозначение контура сооружения
- Номер кадастрового квартала

ЗОУИТ 1
:9392 (3)
25.22:120001

Подпись



Дата " 15 " ноября 2024 г.

Место для подписей и печати (присутствующих) лица, составившего описание местоположения границ объекта

III пояс зоны санитарной охраны

Раздел 1

Сведения об объекте		
N п/п	Характеристики объекта	Описание характеристик
1	2	3
1	Местоположение объекта	Приморский край, город Дальнереченск
2	Площадь объекта +/- величина погрешности определения площади (Р +/- Дельта Р)	393295 +/- 219 м ²
3	Иные характеристики объекта	-

Раздел 2

Сведения о местоположении границ объекта					
1. Система координат МСК-25 (зона 2)					
2. Сведения о характерных точках границ объекта					
Обозначение характерных точек границ	Координаты, м		Метод определения координат характерной точки	Средняя квадратическая погрешность положения характерной точки (Mt), м	Описание обозначения точки на местности (при наличии)
	X	Y			
1	2	3	4	5	6
1	479080.63	2196651.47	Аналитический метод	0.10	Закрепление отсутствует
2	479116.13	2196685.95	Аналитический метод	0.10	Закрепление отсутствует
3	479146.99	2196723.64	Аналитический метод	0.10	Закрепление отсутствует
4	479161.61	2196745.84	Аналитический метод	0.10	Закрепление отсутствует
5	479172.45	2196768.00	Аналитический метод	0.10	Закрепление отсутствует
6	479178.18	2196789.11	Аналитический метод	0.10	Закрепление отсутствует
7	479177.80	2196801.17	Аналитический метод	0.10	Закрепление отсутствует
8	479172.74	2196811.54	Аналитический метод	0.10	Закрепление отсутствует
9	479116.75	2196874.43	Аналитический метод	0.10	Закрепление отсутствует
10	479060.05	2196936.99	Аналитический метод	0.10	Закрепление отсутствует
11	479003.04	2196999.16	Аналитический метод	0.10	Закрепление отсутствует
12	478945.46	2197060.81	Аналитический метод	0.10	Закрепление отсутствует
13	478887.14	2197122.14	Аналитический метод	0.10	Закрепление отсутствует

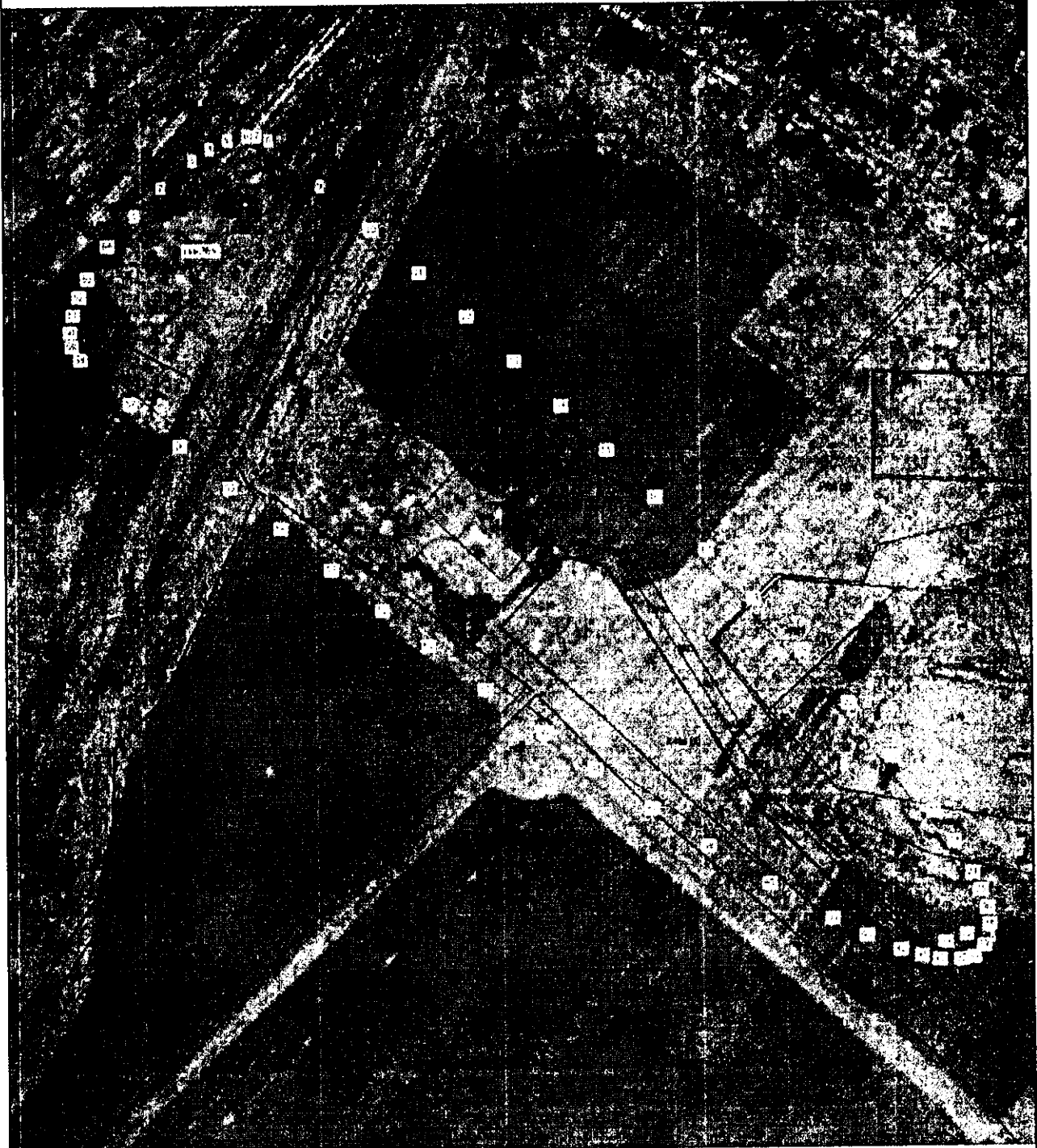
1	2	3	4	5	6
14	478828.34	2197182.93	Аналитический метод	0.10	Закрепление отсутствует
15	478769.82	2197241.51	Аналитический метод	0.10	Закрепление отсутствует
16	478708.95	2197302.43	Аналитический метод	0.10	Закрепление отсутствует
17	478639.73	2197368.50	Аналитический метод	0.10	Закрепление отсутствует
18	478576.21	2197429.14	Аналитический метод	0.10	Закрепление отсутствует
19	478508.23	2197490.70	Аналитический метод	0.10	Закрепление отсутствует
20	478439.25	2197550.47	Аналитический метод	0.10	Закрепление отсутствует
21	478369.70	2197607.32	Аналитический метод	0.10	Закрепление отсутствует
22	478298.08	2197660.44	Аналитический метод	0.10	Закрепление отсутствует
23	478258.70	2197686.97	Аналитический метод	0.10	Закрепление отсутствует
24	478218.06	2197710.38	Аналитический метод	0.10	Закрепление отсутствует
25	478195.50	2197720.98	Аналитический метод	0.10	Закрепление отсутствует
26	478172.54	2197729.00	Аналитический метод	0.10	Закрепление отсутствует
27	478162.42	2197731.18	Аналитический метод	0.10	Закрепление отсутствует
28	478151.65	2197732.00	Аналитический метод	0.10	Закрепление отсутствует
29	478146.99	2197731.75	Аналитический метод	0.10	Закрепление отсутствует
30	478142.26	2197730.80	Аналитический метод	0.10	Закрепление отсутствует
31	478138.79	2197729.69	Аналитический метод	0.10	Закрепление отсутствует
32	478134.95	2197727.73	Аналитический метод	0.10	Закрепление отсутствует
33	478132.02	2197725.54	Аналитический метод	0.10	Закрепление отсутствует
34	478129.16	2197722.50	Аналитический метод	0.10	Закрепление отсутствует
35	478126.65	2197718.57	Аналитический метод	0.10	Закрепление отсутствует
36	478124.98	2197714.78	Аналитический метод	0.10	Закрепление отсутствует
37	478123.45	2197708.69	Аналитический метод	0.10	Закрепление отсутствует
38	478122.70	2197702.61	Аналитический метод	0.10	Закрепление отсутствует
39	478122.82	2197691.82	Аналитический метод	0.10	Закрепление отсутствует
40	478124.13	2197681.32	Аналитический метод	0.10	Закрепление отсутствует
41	478129.59	2197658.55	Аналитический метод	0.10	Закрепление отсутствует

1	2	3	4	5	6
42	478137.19	2197636.09	Аналитический метод	0.10	Закрепление отсутствует
43	478156.21	2197591.61	Аналитический метод	0.10	Закрепление отсутствует
44	478178.06	2197548.09	Аналитический метод	0.10	Закрепление отсутствует
45	478224.65	2197467.13	Аналитический метод	0.10	Закрепление отсутствует
46	478274.44	2197388.50	Аналитический метод	0.10	Закрепление отсутствует
47	478323.92	2197315.33	Аналитический метод	0.10	Закрепление отсутствует
48	478374.86	2197243.02	Аналитический метод	0.10	Закрепление отсутствует
49	478423.38	2197177.18	Аналитический метод	0.10	Закрепление отсутствует
50	478479.61	2197100.86	Аналитический метод	0.10	Закрепление отсутствует
51	478537.20	2197027.63	Аналитический метод	0.10	Закрепление отсутствует
52	478584.23	2196967.84	Аналитический метод	0.10	Закрепление отсутствует
53	478637.21	2196901.96	Аналитический метод	0.10	Закрепление отсутствует
54	478690.66	2196836.49	Аналитический метод	0.10	Закрепление отсутствует
55	478744.91	2196771.74	Аналитический метод	0.10	Закрепление отсутствует
56	478799.59	2196707.33	Аналитический метод	0.10	Закрепление отсутствует
57	478854.74	2196643.35	Аналитический метод	0.10	Закрепление отсутствует
58	478910.40	2196579.84	Аналитический метод	0.10	Закрепление отсутствует
59	478919.46	2196573.61	Аналитический метод	0.10	Закрепление отсутствует
60	478930.98	2196571.75	Аналитический метод	0.10	Закрепление отсутствует
61	478953.91	2196574.80	Аналитический метод	0.10	Закрепление отсутствует
62	478976.93	2196582.69	Аналитический метод	0.10	Закрепление отсутствует
63	478999.94	2196593.88	Аналитический метод	0.10	Закрепление отсутствует
64	479041.50	2196620.10	Аналитический метод	0.10	Закрепление отсутствует
1	479080.63	2196651.47	Аналитический метод	0.10	Закрепление отсутствует

3. Сведения о характерных точках части (частей) границы объекта

Обозначение характерных точек части границы	Координаты, м		Метод определения координат характерной точки	Средняя квадратическая погрешность положения характерной точки (Mt), м	Описание обозначения точки на местности (при наличии)
	X	Y			

План границ объекта



Условные обозначения

- 1. Путь границы, выделенный красной линией, пролегающий по границе участка.
- 2. Станция геодезической съемки.
- 3. Обозначение столбов.
- 4. Станция геодезической съемки.
- 5. Станция геодезической съемки.
- 6. Станция геодезической съемки.
- 7. Станция геодезической съемки.
- 8. Станция геодезической съемки.
- 9. Станция геодезической съемки.
- 10. Станция геодезической съемки.
- 11. Станция геодезической съемки.
- 12. Станция геодезической съемки.
- 13. Станция геодезической съемки.
- 14. Станция геодезической съемки.
- 15. Станция геодезической съемки.
- 16. Станция геодезической съемки.
- 17. Станция геодезической съемки.
- 18. Станция геодезической съемки.
- 19. Станция геодезической съемки.
- 20. Станция геодезической съемки.
- 21. Станция геодезической съемки.
- 22. Станция геодезической съемки.
- 23. Станция геодезической съемки.
- 24. Станция геодезической съемки.
- 25. Станция геодезической съемки.

25.10.2024



Підпис

Місце для підпису (підписати) Акти, складеного після огляду місцевості, на яку встановлено межі об'єкта

2024

- 1. Путь границы, выделенный красной линией, пролегающий по границе участка.
- 2. Станция геодезической съемки.
- 3. Обозначение столбов.
- 4. Станция геодезической съемки.
- 5. Станция геодезической съемки.
- 6. Станция геодезической съемки.
- 7. Станция геодезической съемки.
- 8. Станция геодезической съемки.
- 9. Станция геодезической съемки.
- 10. Станция геодезической съемки.
- 11. Станция геодезической съемки.
- 12. Станция геодезической съемки.
- 13. Станция геодезической съемки.
- 14. Станция геодезической съемки.
- 15. Станция геодезической съемки.
- 16. Станция геодезической съемки.
- 17. Станция геодезической съемки.
- 18. Станция геодезической съемки.
- 19. Станция геодезической съемки.
- 20. Станция геодезической съемки.
- 21. Станция геодезической съемки.
- 22. Станция геодезической съемки.
- 23. Станция геодезической съемки.
- 24. Станция геодезической съемки.
- 25. Станция геодезической съемки.

Дата: 25.10.2024 г.

Водозаборная скважина № 10I пояс зоны санитарной охраны**Раздел 1**

Сведения об объекте		
N п/п	Характеристики объекта	Описание характеристик
1	2	3
1	Местоположение объекта	Приморский край, Черниговский округ, пгт. Сибирцево
2	Площадь объекта +/- величина погрешности определения площади (Р +/- Дельта Р)	900 +/- 10 м ²
3	Иные характеристики объекта	-

Раздел 2

Сведения о местоположении границ объекта					
1. Система координат МСК-25(зона 2)					
2. Сведения о характерных точках части границ объекта					
Обозначение характерных точек части границы	Координаты, м		Метод определения координат характерной точки	Средняя квадратическая погрешность положения характерной точки (Mt), м	Описание обозначения точки на местности (при наличии)
	X	Y			
1	2	3	4	5	6
1	479097.01	2196680.98	Аналитический метод	0.10	Закрепление отсутствует
2	479077.15	2196703.46	Аналитический метод	0.10	Закрепление отсутствует
3	479054.67	2196683.60	Аналитический метод	0.10	Закрепление отсутствует
4	479074.53	2196661.12	Аналитический метод	0.10	Закрепление отсутствует
1	479097.01	2196680.98	Аналитический метод	0.10	Закрепление отсутствует
3. Сведения о характерных точках части (частей) границы объекта					
Обозначение характерных точек части границы	Координаты, м		Метод определения координат характерной точки	Средняя квадратическая погрешность положения характерной точки (Mt), м	Описание обозначения точки на местности (при наличии)
	X	Y			
1	2	3	4	5	6
-	-	-	-	-	-



Условные обозначения

- 1
- Часть границы, местооположение которой определено при выполнении кадастровых работ
 - Обозначение новой характерной точки
 - Граница сооружения
 - Граница кадастрового квартала
 - Обозначение скважины

ЗООИТ 1
:9385 (14)
25:22:120001

- Характерная точка границы, значение которой позволяет однозначно определить ее положение на местности
- Зона с особыми условиями использования территории ЮЗНТ
- Обозначение контура сооружения
- Номер кадастрового квартала



Подпись _____

Дата " 15 " ноября 2024 г.

Место для подписи и печати (при наличии) лица, составившего описание местоположения границ объекта

II пояс зоны санитарной охраны

Раздел 1

Сведения об объекте		
N п/п	Характеристики объекта	Описание характеристик
1	2	3
1	Местоположение объекта	Приморский край, Черниговский округ, пгт. Сибирцево
2	Площадь объекта +/- величина погрешности определения площади (Р +/- Дельта Р)	10067 +/- 35 м ²
3	Иные характеристики объекта	-

Раздел 2

Сведения о местоположении границ объекта					
1. Система координат МСК-25(зона 2)					
2. Сведения о характерных точках границ объекта					
Обозначение характерных точек части границы	Координаты, м		Метод определения координат характерной точки	Средняя квадратическая погрешность положения характерной точки (Mt), м	Описание обозначения точки на местности (при наличии)
	X	Y			
1	2	3	4	5	6
1	479102.32	2196652.31	Аналитический метод	0.10	Закрепление отсутствует
2	479108.06	2196658.17	Аналитический метод	0.10	Закрепление отсутствует
3	479112.97	2196664.85	Аналитический метод	0.10	Закрепление отсутствует
4	479117.35	2196673.67	Аналитический метод	0.10	Закрепление отсутствует
5	479120.17	2196683.43	Аналитический метод	0.10	Закрепление отсутствует
6	479121.30	2196691.65	Аналитический метод	0.10	Закрепление отсутствует
7	479121.11	2196700.27	Аналитический метод	0.10	Закрепление отсутствует
8	479119.53	2196708.97	Аналитический метод	0.10	Закрепление отсутствует
9	479116.31	2196718.04	Аналитический метод	0.10	Закрепление отсутствует
10	479109.50	2196729.52	Аналитический метод	0.10	Закрепление отсутствует
11	479099.93	2196739.14	Аналитический метод	0.10	Закрепление отсутствует
12	479088.22	2196746.54	Аналитический метод	0.10	Закрепление отсутствует

1	2	3	4	5	6
13	479075.33	2196750.75	Аналитический метод	0.10	Закрепление отсутствует
14	479062.36	2196751.82	Аналитический метод	0.10	Закрепление отсутствует
15	479049.65	2196749.96	Аналитический метод	0.10	Закрепление отсутствует
16	479037.55	2196745.18	Аналитический метод	0.10	Закрепление отсутствует
17	479026.85	2196737.76	Аналитический метод	0.10	Закрепление отсутствует
18	479017.78	2196727.56	Аналитический метод	0.10	Закрепление отсутствует
19	479011.68	2196716.01	Аналитический метод	0.10	Закрепление отсутствует
20	479008.33	2196703.37	Аналитический метод	0.10	Закрепление отсутствует
21	479008.00	2196690.61	Аналитический метод	0.10	Закрепление отсутствует
22	479010.73	2196677.40	Аналитический метод	0.10	Закрепление отсутствует
23	479016.39	2196665.28	Аналитический метод	0.10	Закрепление отсутствует
24	479024.77	2196654.67	Аналитический метод	0.10	Закрепление отсутствует
25	479035.37	2196646.54	Аналитический метод	0.10	Закрепление отсутствует
26	479043.31	2196642.44	Аналитический метод	0.10	Закрепление отсутствует
27	479051.72	2196639.75	Аналитический метод	0.10	Закрепление отсутствует
28	479060.09	2196638.37	Аналитический метод	0.10	Закрепление отсутствует
29	479068.54	2196638.14	Аналитический метод	0.10	Закрепление отсутствует
30	479076.99	2196639.46	Аналитический метод	0.10	Закрепление отсутствует
31	479085.46	2196642.02	Аналитический метод	0.10	Закрепление отсутствует
32	479094.29	2196646.41	Аналитический метод	0.10	Закрепление отсутствует
1	479102.32	2196652.31	Аналитический метод	0.10	Закрепление отсутствует

3. Сведения о характерных точках части (частей) границы объекта

Обозначение характерных точек части границы	Координаты, м		Метод определения координат характерной точки	Средняя квадратическая погрешность положения характерной точки (Mt), м	Описание обозначения точки на местности (при наличии)
	X	Y			
1	2	3	4	5	6
-	-	-	-	-	-

План границ объекта



Масштаб 1:1000

Условные обозначения

- Часть границы, местоположение которой определено при выполнении кадастровых работ
- 1 - Обозначение новой характерной точки
- Границы сооружения
- Границы кадастрового квартала
- ▲ - Обозначение скважины

- Характерная точка границы, сведения о которой позволяют однозначно определить ее положение на местности
- Точка с особыми условиями использования территории (ЗОУИТ)
- Обозначение контура сооружения
- Номер кадастрового квартала

ЗОУИТ 1
:9392 (3)
25:22:120001



Подпись

Дата " 15 " ноября 2024 г.

Место для подписи (или печати) лица, составившего описание местоположения границ объекта

III пояс зоны санитарной охраны**Раздел 1**

Сведения об объекте		
N п/п	Характеристики объекта	Описание характеристик
1	2	3
1	Местоположение объекта	Приморский край, город Дальнереченск
2	Площадь объекта +/- величина погрешности определения площади (Р +/- Дельта Р)	393295 +/- 219 м ²
3	Иные характеристики объекта	-

Раздел 2

Сведения о местоположении границ объекта					
1. Система координат МСК-25 (зона 2)					
2. Сведения о характерных точках границ объекта					
Обозначение характерных точек границ	Координаты, м		Метод определения координат характерной точки	Средняя квадратическая погрешность положения характерной точки (Mt), м	Описание обозначения точки на местности (при наличии)
	X	Y			
1	2	3	4	5	6
1	479114.90	2196638.07	Аналитический метод	0.10	Закрепление отсутствует
2	479150.40	2196672.55	Аналитический метод	0.10	Закрепление отсутствует
3	479181.26	2196710.24	Аналитический метод	0.10	Закрепление отсутствует
4	479195.88	2196732.44	Аналитический метод	0.10	Закрепление отсутствует
5	479206.72	2196754.60	Аналитический метод	0.10	Закрепление отсутствует
6	479212.45	2196775.71	Аналитический метод	0.10	Закрепление отсутствует
7	479212.07	2196787.77	Аналитический метод	0.10	Закрепление отсутствует
8	479207.01	2196798.14	Аналитический метод	0.10	Закрепление отсутствует
9	479151.02	2196861.03	Аналитический метод	0.10	Закрепление отсутствует
10	479094.32	2196923.59	Аналитический метод	0.10	Закрепление отсутствует
11	479037.31	2196985.76	Аналитический метод	0.10	Закрепление отсутствует
12	478979.73	2197047.41	Аналитический метод	0.10	Закрепление отсутствует
13	478921.41	2197108.74	Аналитический метод	0.10	Закрепление отсутствует

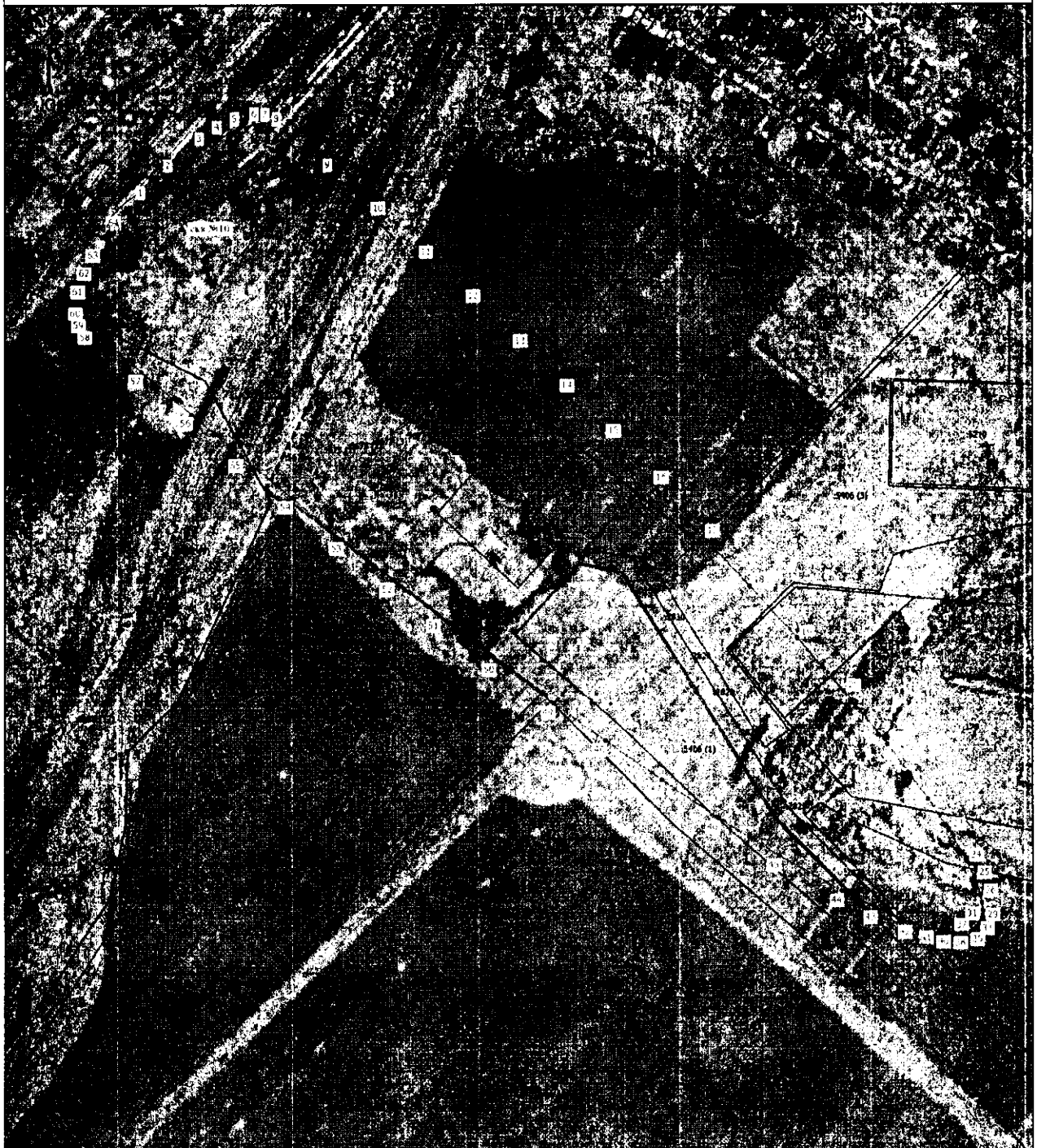
1	2	3	4	5	6
14	478862.61	2197169.53	Аналитический метод	0.10	Закрепление отсутствует
15	478804.09	2197228.11	Аналитический метод	0.10	Закрепление отсутствует
16	478743.22	2197289.03	Аналитический метод	0.10	Закрепление отсутствует
17	478674.00	2197355.10	Аналитический метод	0.10	Закрепление отсутствует
18	478610.48	2197415.74	Аналитический метод	0.10	Закрепление отсутствует
19	478542.50	2197477.30	Аналитический метод	0.10	Закрепление отсутствует
20	478473.52	2197537.07	Аналитический метод	0.10	Закрепление отсутствует
21	478403.97	2197593.92	Аналитический метод	0.10	Закрепление отсутствует
22	478332.35	2197647.04	Аналитический метод	0.10	Закрепление отсутствует
23	478292.97	2197673.57	Аналитический метод	0.10	Закрепление отсутствует
24	478252.33	2197696.98	Аналитический метод	0.10	Закрепление отсутствует
25	478229.77	2197707.58	Аналитический метод	0.10	Закрепление отсутствует
26	478206.81	2197715.60	Аналитический метод	0.10	Закрепление отсутствует
27	478196.69	2197717.78	Аналитический метод	0.10	Закрепление отсутствует
28	478185.92	2197718.60	Аналитический метод	0.10	Закрепление отсутствует
29	478181.26	2197718.35	Аналитический метод	0.10	Закрепление отсутствует
30	478176.53	2197717.40	Аналитический метод	0.10	Закрепление отсутствует
31	478173.06	2197716.29	Аналитический метод	0.10	Закрепление отсутствует
32	478169.22	2197714.33	Аналитический метод	0.10	Закрепление отсутствует
33	478166.29	2197712.14	Аналитический метод	0.10	Закрепление отсутствует
34	478163.43	2197709.10	Аналитический метод	0.10	Закрепление отсутствует
35	478160.92	2197705.17	Аналитический метод	0.10	Закрепление отсутствует
36	478159.25	2197701.38	Аналитический метод	0.10	Закрепление отсутствует
37	478157.72	2197695.29	Аналитический метод	0.10	Закрепление отсутствует
38	478156.97	2197689.21	Аналитический метод	0.10	Закрепление отсутствует
39	478157.09	2197678.42	Аналитический метод	0.10	Закрепление отсутствует
40	478158.40	2197667.92	Аналитический метод	0.10	Закрепление отсутствует
41	478163.86	2197645.15	Аналитический метод	0.10	Закрепление отсутствует

1	2	3	4	5	6
42	478171.46	2197622.69	Аналитический метод	0.10	Закрепление отсутствует
43	478190.48	2197578.21	Аналитический метод	0.10	Закрепление отсутствует
44	478212.33	2197534.69	Аналитический метод	0.10	Закрепление отсутствует
45	478258.92	2197453.73	Аналитический метод	0.10	Закрепление отсутствует
46	478308.71	2197375.10	Аналитический метод	0.10	Закрепление отсутствует
47	478358.19	2197301.93	Аналитический метод	0.10	Закрепление отсутствует
48	478409.13	2197229.62	Аналитический метод	0.10	Закрепление отсутствует
49	478457.65	2197163.78	Аналитический метод	0.10	Закрепление отсутствует
50	478513.88	2197087.46	Аналитический метод	0.10	Закрепление отсутствует
51	478571.47	2197014.23	Аналитический метод	0.10	Закрепление отсутствует
52	478618.50	2196954.44	Аналитический метод	0.10	Закрепление отсутствует
53	478671.48	2196888.56	Аналитический метод	0.10	Закрепление отсутствует
54	478724.93	2196823.09	Аналитический метод	0.10	Закрепление отсутствует
55	478779.18	2196758.34	Аналитический метод	0.10	Закрепление отсутствует
56	478833.86	2196693.93	Аналитический метод	0.10	Закрепление отсутствует
57	478889.01	2196629.95	Аналитический метод	0.10	Закрепление отсутствует
58	478944.67	2196566.44	Аналитический метод	0.10	Закрепление отсутствует
59	478953.73	2196560.21	Аналитический метод	0.10	Закрепление отсутствует
60	478965.25	2196558.35	Аналитический метод	0.10	Закрепление отсутствует
61	478988.18	2196561.40	Аналитический метод	0.10	Закрепление отсутствует
62	479011.20	2196569.29	Аналитический метод	0.10	Закрепление отсутствует
63	479034.21	2196580.48	Аналитический метод	0.10	Закрепление отсутствует
64	479075.77	2196606.70	Аналитический метод	0.10	Закрепление отсутствует
1	479114.90	2196638.07	Аналитический метод	0.10	Закрепление отсутствует

3. Сведения о характерных точках части (частей) границы объекта

Обозначение характерных точек части границы	Координаты, м		Метод определения координат характерной точки	Средняя квадратическая погрешность положения характерной точки (Mt), м	Описание обозначения точки на местности (при наличии)
	X	Y			

План границ объекта



Масштаб 1:5000

Условные обозначения:

- 1. Часть границы, место по которой определены границы кадастровых работ
- 2. Обозначение точки характерной точки
- 3. Номер кадастрового квартала
- 4. Часть границы, сведения о которой по состоянию на дату определения границ не известны
- 5. Граница участка
- 6. Граница сооружения
- 7. Ограничение территории
- 8. Граница территории
- 9. Граница территории
- 10. Граница территории

25:22-120001

:7040 (1)

Подпись

Место для отрыва и печати (подписи) лица, составившего описание местного жителя границ объекта

ЗОНИТ 1

:2817

:5350

:5354

- 1. Характерная точка границы, сведения о которой по состоянию на дату определения границ не известны
- 2. Номер кадастрового квартала
- 3. Обозначение точки
- 4. Кадастровый номер земельного участка
- 5. Кадастровый номер здания
- 6. Кадастровый номер сооружения
- 7. Граница кадастрового квартала

Дата " 15 " ноября 2024 г.

Водозаборная скважина № 11
I пояс зоны санитарной охраны

Раздел 1

Сведения об объекте		
N п/п	Характеристики объекта	Описание характеристик
1	2	3
1	Местоположение объекта	Приморский край, Черниговский округ, пгт. Сибирцево
2	Площадь объекта +/- величина погрешности определения площади (P +/- Дельта P)	900 +/- 10 м ²
3	Иные характеристики объекта	-

Раздел 2

Сведения о местоположении границ объекта					
1. Система координат МСК-25(зона 2)					
2. Сведения о характерных точках части границ объекта					
Обозначение характерных точек части границы	Координаты, м		Метод определения координат характерной точки	Средняя квадратическая погрешность положения характерной точки (Mt), м	Описание обозначения точки на местности (при наличии)
	X	Y			
1	2	3	4	5	6
1	479078.81	2196602.58	Аналитический метод	0.10	Закрепление отсутствует
2	479058.95	2196625.06	Аналитический метод	0.10	Закрепление отсутствует
3	479036.47	2196605.20	Аналитический метод	0.10	Закрепление отсутствует
4	479056.33	2196582.72	Аналитический метод	0.10	Закрепление отсутствует
1	479078.81	2196602.58	Аналитический метод	0.10	Закрепление отсутствует
3. Сведения о характерных точках части (частей) границы объекта					
Обозначение характерных точек части границы	Координаты, м		Метод определения координат характерной точки	Средняя квадратическая погрешность положения характерной точки (Mt), м	Описание обозначения точки на местности (при наличии)
	X	Y			
1	2	3	4	5	6
-	-	-	-	-	-

План границ объекта



Масштаб 1:1000

Условные обозначения

----- - Часть границы, местоположение которой определено при выполнении кадастровых работ

1

- Обозначение новой характерной точки

----- - Граница сооружения

----- - Граница кадастрового квартала

▲

- Обозначение скважины

- Характерная точка границы, сведения о которой позволяют однозначно определить ее положение на местности

- Земельный участок, на котором расположена территория ЗОУИГ

- Обозначение контура сооружения

- Номер кадастрового квартала

ЗОУИГ 1

:9385 (13)

25:22:120001

Подпись



Дата " 15 " ноября 2024 г.

Место для отрисовки печати (при наличии) лица, составившего описание местоположения границ объекта

II пояс зоны санитарной охраны

Раздел 1

Сведения об объекте		
N п/п	Характеристики объекта	Описание характеристик
1	2	3
1	Местоположение объекта	Приморский край, Черниговский округ, пгт. Сибирцево
2	Площадь объекта +/- величина погрешности определения площади (Р +/- Дельта Р)	10067 +/- 35 м²
3	Иные характеристики объекта	-

Раздел 2

Сведения о местоположении границ объекта					
1. Система координат МСК-25(зона 2)					
2. Сведения о характерных точках границ объекта					
Обозначение характерных точек части границы	Координаты, м		Метод определения координат характерной точки	Средняя квадратическая погрешность положения характерной точки (Mt), м	Описание обозначения точки на местности (при наличии)
	X	Y			
1	2	3	4	5	6
1	479084.12	2196573.91	Аналитический метод	0.10	Закрепление отсутствует
2	479089.86	2196579.77	Аналитический метод	0.10	Закрепление отсутствует
3	479094.77	2196586.45	Аналитический метод	0.10	Закрепление отсутствует
4	479099.15	2196595.27	Аналитический метод	0.10	Закрепление отсутствует
5	479101.97	2196605.03	Аналитический метод	0.10	Закрепление отсутствует
6	479103.10	2196613.25	Аналитический метод	0.10	Закрепление отсутствует
7	479102.91	2196621.87	Аналитический метод	0.10	Закрепление отсутствует
8	479101.33	2196630.57	Аналитический метод	0.10	Закрепление отсутствует
9	479098.11	2196639.64	Аналитический метод	0.10	Закрепление отсутствует
10	479091.30	2196651.12	Аналитический метод	0.10	Закрепление отсутствует
11	479081.73	2196660.74	Аналитический метод	0.10	Закрепление отсутствует
12	479070.02	2196668.14	Аналитический метод	0.10	Закрепление отсутствует

1	2	3	4	5	6
13	479057.13	2196672.35	Аналитический метод	0.10	Закрепление отсутствует
14	479044.16	2196673.42	Аналитический метод	0.10	Закрепление отсутствует
15	479031.45	2196671.56	Аналитический метод	0.10	Закрепление отсутствует
16	479019.35	2196666.78	Аналитический метод	0.10	Закрепление отсутствует
17	479008.65	2196659.36	Аналитический метод	0.10	Закрепление отсутствует
18	478999.58	2196649.16	Аналитический метод	0.10	Закрепление отсутствует
19	478993.48	2196637.61	Аналитический метод	0.10	Закрепление отсутствует
20	478990.13	2196624.97	Аналитический метод	0.10	Закрепление отсутствует
21	478989.80	2196612.21	Аналитический метод	0.10	Закрепление отсутствует
22	478992.53	2196599.00	Аналитический метод	0.10	Закрепление отсутствует
23	478998.19	2196586.88	Аналитический метод	0.10	Закрепление отсутствует
24	479006.57	2196576.27	Аналитический метод	0.10	Закрепление отсутствует
25	479017.17	2196568.14	Аналитический метод	0.10	Закрепление отсутствует
26	479025.11	2196564.04	Аналитический метод	0.10	Закрепление отсутствует
27	479033.52	2196561.35	Аналитический метод	0.10	Закрепление отсутствует
28	479041.89	2196559.97	Аналитический метод	0.10	Закрепление отсутствует
29	479050.34	2196559.74	Аналитический метод	0.10	Закрепление отсутствует
30	479058.79	2196561.06	Аналитический метод	0.10	Закрепление отсутствует
31	479067.26	2196563.62	Аналитический метод	0.10	Закрепление отсутствует
32	479076.09	2196568.01	Аналитический метод	0.10	Закрепление отсутствует
1	479084.12	2196573.91	Аналитический метод	0.10	Закрепление отсутствует

3. Сведения о характерных точках части (частей) границы объекта

Обозначение характерных точек части границы	Координаты, м		Метод определения координат характерной точки	Средняя квадратическая погрешность положения характерной точки (Mt), м	Описание обозначения точки на местности (при наличии)
	X	Y			
1	2	3	4	5	6
-	-	-	-	-	-

План границ объекта



Масштаб 1:1000

Условные обозначения

— Часть границы, местоположение которой определено при выполнении кадастровых работ

1

— Обозначение новой характерной точки

— Граница сооружения

=====

— Граница кадастрового квартала

▲

— Обозначение скважины

• — Характерная точка границы, сведения о которой позволяют однозначно определить ее местоположение на местности

— Зона с особыми условиями использования территории ЮУИТ 1

— Обозначение контура сооружения

— Номер кадастрового квартала

ЗУИТ 1

:9385 (13)

25:22:120001



Подпись

Дата " 15 " ноября 2024 г.

Место для подписи (или печати) лица, составившего описание местоположения границ объекта

III пояс зоны санитарной охраны

Раздел 1

Сведения об объекте		
N п/п	Характеристики объекта	Описание характеристик
1	2	3
1	Местоположение объекта	Приморский край, город Дальнереченск
2	Площадь объекта +/- величина погрешности определения площади (P +/- Дельта P)	393295 +/- 219 м ²
3	Иные характеристики объекта	-

Раздел 2

Сведения о местоположении границ объекта					
1. Система координат МСК-25 (зона 2)					
2. Сведения о характерных точках границ объекта					
Обозначение характерных точек границ	Координаты, м		Метод определения координат характерной точки	Средняя квадратическая погрешность положения характерной точки (Mt), м	Описание обозначения точки на местности (при наличии)
	X	Y			
1	2	3	4	5	6
1	479096.70	2196559.67	Аналитический метод	0.10	Закрепление отсутствует
2	479132.20	2196594.15	Аналитический метод	0.10	Закрепление отсутствует
3	479163.06	2196631.84	Аналитический метод	0.10	Закрепление отсутствует
4	479177.68	2196654.04	Аналитический метод	0.10	Закрепление отсутствует
5	479188.52	2196676.20	Аналитический метод	0.10	Закрепление отсутствует
6	479194.25	2196697.31	Аналитический метод	0.10	Закрепление отсутствует
7	479193.87	2196709.37	Аналитический метод	0.10	Закрепление отсутствует
8	479188.81	2196719.74	Аналитический метод	0.10	Закрепление отсутствует
9	479132.82	2196782.63	Аналитический метод	0.10	Закрепление отсутствует
10	479076.12	2196845.19	Аналитический метод	0.10	Закрепление отсутствует
11	479019.11	2196907.36	Аналитический метод	0.10	Закрепление отсутствует
12	478961.53	2196969.01	Аналитический метод	0.10	Закрепление отсутствует
13	478903.21	2197030.34	Аналитический метод	0.10	Закрепление отсутствует

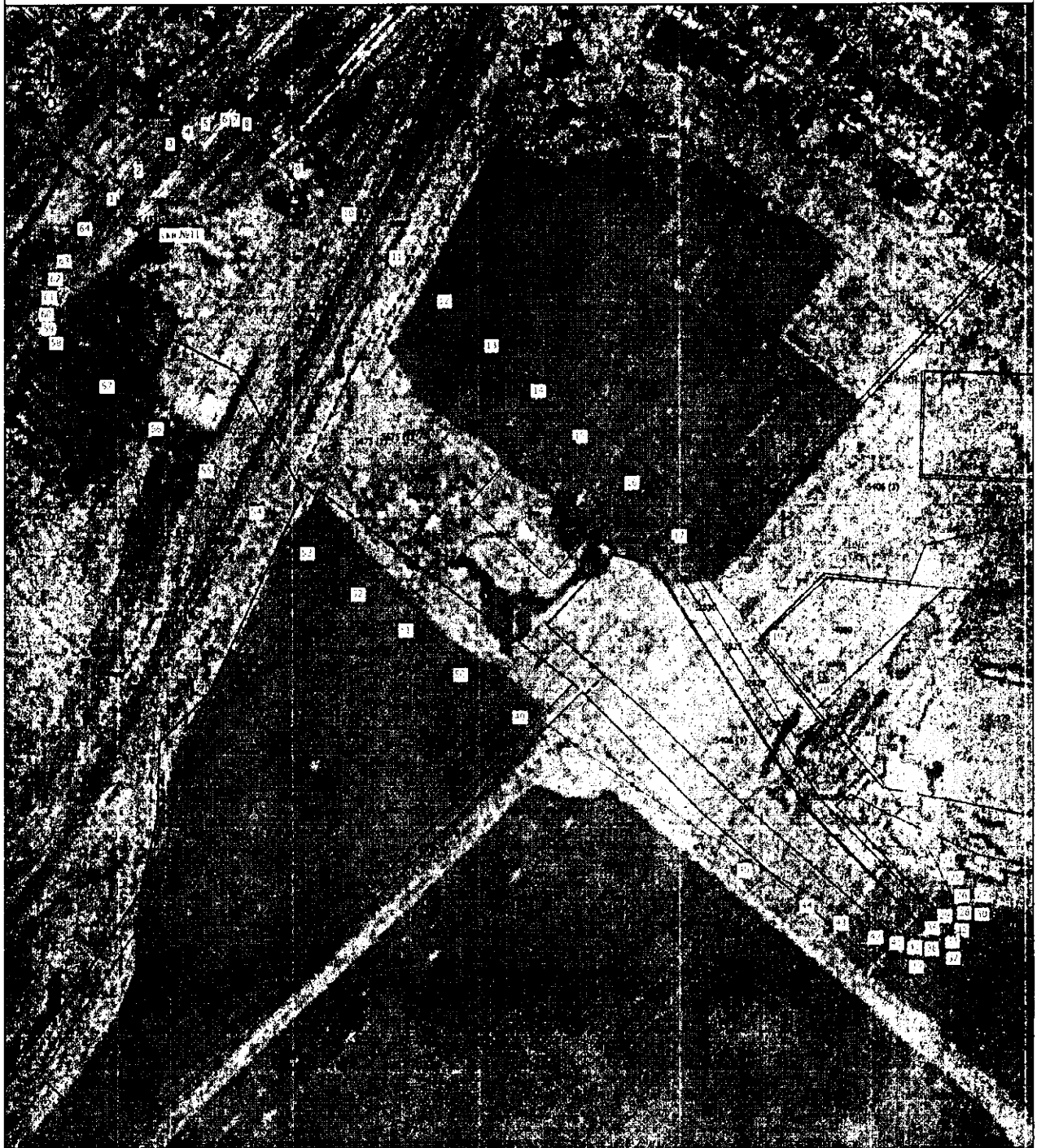
1	2	3	4	5	6
14	478844.41	2197091.13	Аналитический метод	0.10	Закрепление отсутствует
15	478785.89	2197149.71	Аналитический метод	0.10	Закрепление отсутствует
16	478725.02	2197210.63	Аналитический метод	0.10	Закрепление отсутствует
17	478655.80	2197276.70	Аналитический метод	0.10	Закрепление отсутствует
18	478592.28	2197337.34	Аналитический метод	0.10	Закрепление отсутствует
19	478524.30	2197398.90	Аналитический метод	0.10	Закрепление отсутствует
20	478455.32	2197458.67	Аналитический метод	0.10	Закрепление отсутствует
21	478385.77	2197515.52	Аналитический метод	0.10	Закрепление отсутствует
22	478314.15	2197568.64	Аналитический метод	0.10	Закрепление отсутствует
23	478274.77	2197595.17	Аналитический метод	0.10	Закрепление отсутствует
24	478234.13	2197618.58	Аналитический метод	0.10	Закрепление отсутствует
25	478211.57	2197629.18	Аналитический метод	0.10	Закрепление отсутствует
26	478188.61	2197637.20	Аналитический метод	0.10	Закрепление отсутствует
27	478178.49	2197639.38	Аналитический метод	0.10	Закрепление отсутствует
28	478167.72	2197640.20	Аналитический метод	0.10	Закрепление отсутствует
29	478163.06	2197639.95	Аналитический метод	0.10	Закрепление отсутствует
30	478158.33	2197639.00	Аналитический метод	0.10	Закрепление отсутствует
31	478154.86	2197637.89	Аналитический метод	0.10	Закрепление отсутствует
32	478151.02	2197635.93	Аналитический метод	0.10	Закрепление отсутствует
33	478148.09	2197633.74	Аналитический метод	0.10	Закрепление отсутствует
34	478145.23	2197630.70	Аналитический метод	0.10	Закрепление отсутствует
35	478142.72	2197626.77	Аналитический метод	0.10	Закрепление отсутствует
36	478141.05	2197622.98	Аналитический метод	0.10	Закрепление отсутствует
37	478139.52	2197616.89	Аналитический метод	0.10	Закрепление отсутствует
38	478138.77	2197610.81	Аналитический метод	0.10	Закрепление отсутствует
39	478138.89	2197600.02	Аналитический метод	0.10	Закрепление отсутствует
40	478140.20	2197589.52	Аналитический метод	0.10	Закрепление отсутствует
41	478145.66	2197566.75	Аналитический метод	0.10	Закрепление отсутствует

1	2	3	4	5	6
42	478153.26	2197544.29	Аналитический метод	0.10	Закрепление отсутствует
43	478172.28	2197499.81	Аналитический метод	0.10	Закрепление отсутствует
44	478194.13	2197456.29	Аналитический метод	0.10	Закрепление отсутствует
45	478240.72	2197375.33	Аналитический метод	0.10	Закрепление отсутствует
46	478290.51	2197296.70	Аналитический метод	0.10	Закрепление отсутствует
47	478339.99	2197223.53	Аналитический метод	0.10	Закрепление отсутствует
48	478390.93	2197151.22	Аналитический метод	0.10	Закрепление отсутствует
49	478439.45	2197085.38	Аналитический метод	0.10	Закрепление отсутствует
50	478495.68	2197009.06	Аналитический метод	0.10	Закрепление отсутствует
51	478553.27	2196935.83	Аналитический метод	0.10	Закрепление отсутствует
52	478600.30	2196876.04	Аналитический метод	0.10	Закрепление отсутствует
53	478653.28	2196810.16	Аналитический метод	0.10	Закрепление отсутствует
54	478706.73	2196744.69	Аналитический метод	0.10	Закрепление отсутствует
55	478760.98	2196679.94	Аналитический метод	0.10	Закрепление отсутствует
56	478815.66	2196615.53	Аналитический метод	0.10	Закрепление отсутствует
57	478870.81	2196551.55	Аналитический метод	0.10	Закрепление отсутствует
58	478926.47	2196488.04	Аналитический метод	0.10	Закрепление отсутствует
59	478935.53	2196481.81	Аналитический метод	0.10	Закрепление отсутствует
60	478947.05	2196479.95	Аналитический метод	0.10	Закрепление отсутствует
61	478969.98	2196483.00	Аналитический метод	0.10	Закрепление отсутствует
62	478993.00	2196490.89	Аналитический метод	0.10	Закрепление отсутствует
63	479016.01	2196502.08	Аналитический метод	0.10	Закрепление отсутствует
64	479057.57	2196528.30	Аналитический метод	0.10	Закрепление отсутствует
1	479096.70	2196559.67	Аналитический метод	0.10	Закрепление отсутствует

3. Сведения о характерных точках части (частей) границы объекта

Обозначение характерных точек части границы	Координаты, м		Метод определения координат характерной точки	Средняя квадратическая погрешность положения характерной точки (Mt), м	Описание обозначения точки на местности (при наличии)
	X	Y			

План границ объекта



Масштаб 1:5000

Условные обозначения

- 1. Часть границы, место положения которой определено привязкой к другим объектам
- Обозначение рекой характерной реки
- Частоты привязки к ГИИ, которые являются объектами, определяющими положение местности
- Границы кадастра
- Границы сооружений
- Обозначение контура сооружения
- Обозначение границ земельного участка

:7040 (1)

25.22.120001

Подпись

Место для подписи и печати (подлинный) лица, составившего описание местоположения границ объекта

ЗОНИТ 1

:2819

:5350

:5354

- Характеристики границ, с которыми в данном документе определяются границы на местности
- Зона с объектами, имеющими статус территории ГИИ
- Зона привязки к другим объектам
- Зона привязки к другим объектам
- Зона привязки к другим объектам
- Зона привязки к другим объектам
- Зона привязки к другим объектам
- Зона привязки к другим объектам

Дата " 15 " ноября 2024 г.

УТВЕРЖДЕНЫ
постановлением
Правительства Приморского края
от 26.03.2025 № 274-пз

**РЕЖИМЫ ЗОН САНИТАРНОЙ ОХРАНЫ
для водозабора на железнодорожной станции Сибирцево,
состоящего из скважин №№ 9, 10, 11, расположенного
в Черниговском округе Приморского края**

1. Режим и правила хозяйственного использования территории поясов зон санитарной охраны

При эксплуатации водозабора на железнодорожной станции Сибирцево, состоящего из скважин №№ 9, 10, 11, расположенного в Черниговском округе Приморского края, предусматривается обязательное выполнение нижеприведенных водоохранных мероприятий.

Состав их определен применительно к конкретным природным условиям и существующей санитарной обстановке территории зон санитарной охраны (далее - ЗСО) трех поясов в соответствии с Санитарными правилами и нормами «Зоны санитарной охраны источников водоснабжения и водопроводов питьевого назначения. СанПиН 2.1.4.1110-02» (далее - СанПиН 2.1.4.1110-02).

Перечень основных водоохранных мероприятий разработан с учетом современного и перспективного хозяйственного использования территории вокруг водозаборных скважин.

Целью мероприятий является максимальное снижение вероятности микробного и химического загрязнения воды источника водоснабжения, что позволит при современной технологии обработки обеспечить получение воды питьевого качества.

Мероприятия предусматриваются для I, II, III поясов ЗСО в соответствии с их назначением.

Вокруг источника водоснабжения запрещается такое использование территории, которое может вызвать качественное или количественное ухудшение извлекаемой воды.

В соответствии с п. 1.15 СанПиН 2.1.4.1110-02 санитарные мероприятия должны выполняться:

а) в пределах I пояса ЗСО – органами коммунального хозяйства или другими владельцами водопроводов;

б) в пределах II и III поясов ЗСО - владельцами объектов, оказывающих (или могущих оказать) отрицательное влияние на качество воды источников водоснабжения.

Государственный санитарно-эпидемиологический надзор на территории ЗСО осуществляется органами и учреждениями государственной санитарно-эпидемиологической службы Российской Федерации путем разработки и контроля за проведением гигиенических и противоэпидемиологических мероприятий, согласования водоохраных мероприятий и контроля качества воды источника (СанПиН 2.1.4.1110-02, п.1.16).

2. Перечень водоохраных мероприятий на территории зон санитарной охраны водозабора

№ п/п	Мероприятия по предотвращению загрязнения
МЕРОПРИЯТИЯ ПО ПЕРВОМУ ПОЯСУ ЗОНЫ САНИТАРНОЙ ОХРАНЫ	
1.	Организовать на местности зону санитарной охраны первого пояса (ЗСО-1), выполнить ограждение высотой 2,5 м вокруг каждой скважины водозабора и обеспечить охраной.
2.	Спланировать территорию ЗСО-1 для отвода поверхностного стока за ее пределы, обеспечить постоянное озеленение территории, дорожки к скважинам сделать с твердым покрытием.
3.	Любые переоборудования водозаборных и водопроводных сооружений производить с учетом предотвращения возможного загрязнения питьевой воды через оголовки и устье скважины, люки, переливные трубы и их стыки.
4.	Водозаборные скважины оборудовать системами контроля фактического дебита. Водозабор оборудовать аппаратурой для систематического контроля соответствия фактического дебита при эксплуатации водопровода проектной производительности, предусмотренной при его проектировании и обосновании границ ЗСО.
5.	Осуществлять контроль качества воды из водоисточника в соответствии с СанПиН 2.1.4.1074-01 «Питьевая вода. Гигиенические требования к качеству воды централизованных систем питьевого водоснабжения. Контроль качества».
6.	Разработать инструкцию по эксплуатации скважин согласно действующим требованиям и обеспечить ее выполнение.
7.	Не допускать строительства, не имеющего непосредственного отношения к водозаборным скважинам.
8.	Здания оборудовать канализацией с отведением сточных вод в ближайшую систему бытовой или производственной канализации или на местные станции очистных сооружений, расположенные за пределами первого пояса ЗСО с учетом санитарного режима на территории второго пояса.
9.	Работы по ремонту и переоборудованию сооружений водозабора проводить в соответствии с планом, обозначенном в инструкции по эксплуатации, на основе

	проекта работ, в котором должны быть предусмотрены мероприятия, исключающие загрязнение подземных вод.
МЕРОПРИЯТИЯ ПО ВТОРОМУ И ТРЕТЬЕМУ ПОЯСУ ЗОНЫ САНИТАРНОЙ ОХРАНЫ	
10.	Бурение новых скважин обязательно согласовывать с органами, уполномоченными осуществлять государственный санитарный эпидемиологический надзор.
11.	Запрещаются любые работы, связанные с использованием недр.
12.	При использовании подземных вод, эксплуатируемых водозабором, запрещается размещение складов ГСМ, ядохимикатов и минеральных удобрений, накопительных промстоков, шламохранилищ и других объектов, обуславливающих опасность их химического загрязнения на территории ЗСО – II и III поясов.
13.	Не размещать кладбища, скотомогильники, поля фильтрации, ассенизации, навозохранилища, силосные траншеи, животноводческие и птицеводческие предприятия и другие объекты, способные вызвать микробное загрязнение подземных вод.
14.	Не допускать применение удобрений и ядохимикатов.
15.	Не производить рубку леса главного пользования и реконструкции, а также закрепление лесозаготовительными предприятиями древесины на корню и лесосечного фонда долгосрочного пользования. Допускаются только рубки ухода и санитарные рубки леса.
16.	Содержать территорию объектов в чистоте: не допускать свалок бытового и прочего мусора, производить регулярно тщательную очистку территорий от бытового, производственного и строительного мусора, не допускать утечки нефтепродуктов и их производных.



ФЕДЕРАЛЬНАЯ СЛУЖБА ПО НАДЗОРУ

В СФЕРЕ ЗАЩИТЫ ПРАВ ПОТРЕБИТЕЛЕЙ И БЛАГОПОЛУЧИЯ ЧЕЛОВЕКА

Дальневосточный территориальный отдел Управления Федеральной службы по надзору в сфере защиты прав потребителей и благополучия человека по железнодорожному транспорту

(наименование территориального органа)

САНИТАРНО-ЭПИДЕМИОЛОГИЧЕСКОЕ ЗАКЛЮЧЕНИЕ

№ 25.ЦУ.06.000 Т.000004.04.15 от 06.04.2015 г.

Настоящим санитарно-эпидемиологическим заключением удостоверяется, что требования, установленные в проектной документации (перечислить рассмотренные документы, указать наименование и адрес организации-разработчика):

Проект организации зон санитарной охраны подземного источника действующего водозабора на станции Сибирцево в Черниговском районе Приморского края Дальневосточной Дирекции по тепловодоснабжению-структурного подразделения Центральной Дирекции по тепловодоснабжению - филиала ОАО "РЖД"

ЗАО Инженерная группа "Волга" 109240, г. Москва, ул. Гончарная, д.12, стр.6 ("Российская Федерация")

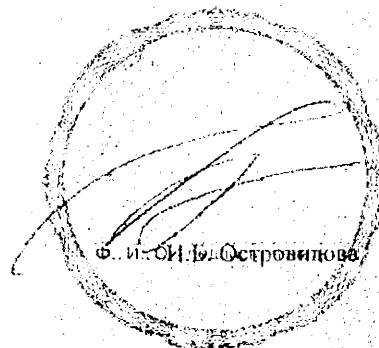
СООТВЕТСТВУЮТ (~~НЕ СООТВЕТСТВУЮТ~~) государственным санитарно-эпидемиологическим правилам и нормативам (ненужное зачеркнуть, указать полное наименование санитарных правил)

СанПиН 2.1.4.1110-02 "Зоны санитарной охраны источников водоснабжения и водопроводов питьевого назначения".

Основанием для признания представленных документов соответствующими (не соответствующими) государственным санитарно-эпидемиологическим правилам и нормативам являются (перечислить рассмотренные документы):

Экспертное заключение № 66 от 10.06.2014 г. Уссурийского филиала ФБУЗ "Центр гигиены и эпидемиологии по железнодорожному транспорту"

Главный государственный санитарный врач
(заместитель главного государственного санитарного врача)



№1383574