



**ИНСПЕКЦИЯ ПО ОХРАНЕ ОБЪЕКТОВ
КУЛЬТУРНОГО НАСЛЕДИЯ ПРИМОРСКОГО КРАЯ**

ПРИКАЗ

15 января 2025 г.

№4

г. Владивосток

**Об утверждении предмета охраны объекта культурного наследия
регионального значения «Дом Титова», начало XX в.,
расположенного по адресу: Приморский край, г. Уссурийск, ул. Фрунзе, 95**

Руководствуясь Федеральным законом от 25 июня 2002 года № 73-ФЗ «Об объектах культурного наследия (памятниках истории и культуры) народов Российской Федерации», постановлением Администрации Приморского края от 02 ноября 2016 года № 514-па «Об утверждении положения об инспекции по охране объектов культурного наследия Приморского края»,

ПРИКАЗЫВАЮ:

1. Утвердить прилагаемый предмет охраны объекта культурного наследия регионального значения, включенного в Единый государственный реестр объектов культурного наследия (памятников истории и культуры) народов Российской Федерации, «Дом Титова», начало XX в., расположенного по адресу: Приморский край, г. Уссурийск, ул. Фрунзе, 95, регистрационный номер 251410119570005, кадастровый номер 25:34:017001:13314.

2. Отделу по государственной охране и сохранению объектов культурного наследия регионального значения инспекции по охране объектов культурного наследия Приморского края обеспечить:

направление настоящего приказа в департамент информационной политики Приморского края в течение трех рабочих дней со дня его принятия;

направление в электронном виде копии настоящего приказа, а также сведений об источниках его официального опубликования в Главное

управление Министерства юстиции Российской Федерации по Приморскому краю в течение семи календарных дней после дня его первого официального опубликования;

направление копии настоящего приказа в прокуратуру Приморского края, в течение десяти дней со дня его принятия;

размещение настоящего приказа на странице инспекции по охране объектов культурного наследия Приморского края на официальном сайте Правительства Приморского края и органов исполнительной власти Приморского края в информационно-телекоммуникационной сети Интернет, не позднее трех рабочих дней со дня его принятия;

размещение настоящего приказа на странице информационной системы Приморского края «Реестр правовых актов Губернатора Приморского края, Правительства Приморского края и нормативных правовых актов исполнительных органов Приморского края» в информационно-телекоммуникационной сети Интернет <http://npaoiv.primorsky.ru> в течение трех рабочих дней со дня его принятия.

3. Настоящий приказ вступает в силу со дня его официального опубликования.

Руководитель инспекции

A circular official stamp of the Ministry of Justice of the Russian Federation, Primorsky Krai. The stamp contains the text: "МИНИСТЕРСТВО ЮСТИЦИИ РОССИЙСКОЙ ФЕДЕРАЦИИ", "Приморский край", "Инспекция по охране объектов культурного наследия". Overlaid on the stamp is a large, stylized handwritten signature in black ink.

В.В. Осецкий

Приложение к приказу
инспекции по охране объектов
культурного наследия
Приморского края
от 15.01.2025 №4

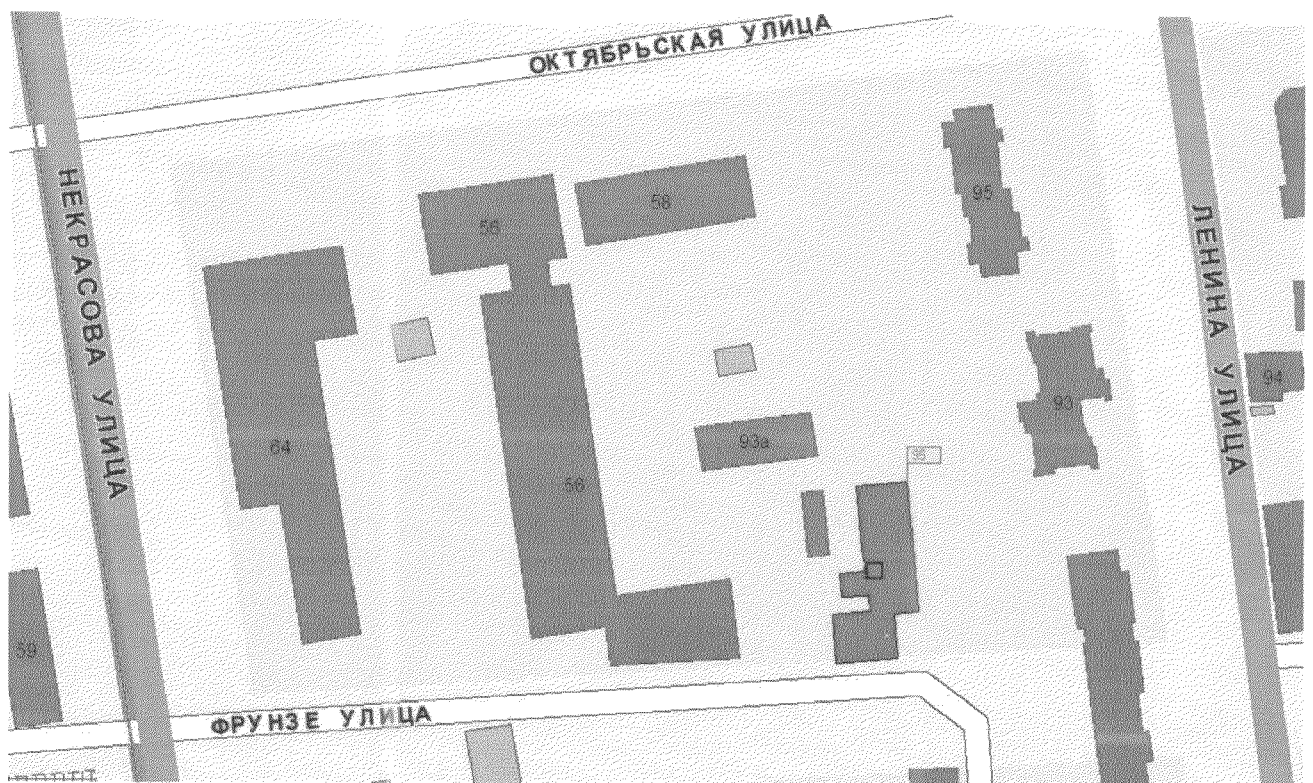
ПРЕДМЕТ ОХРАНЫ

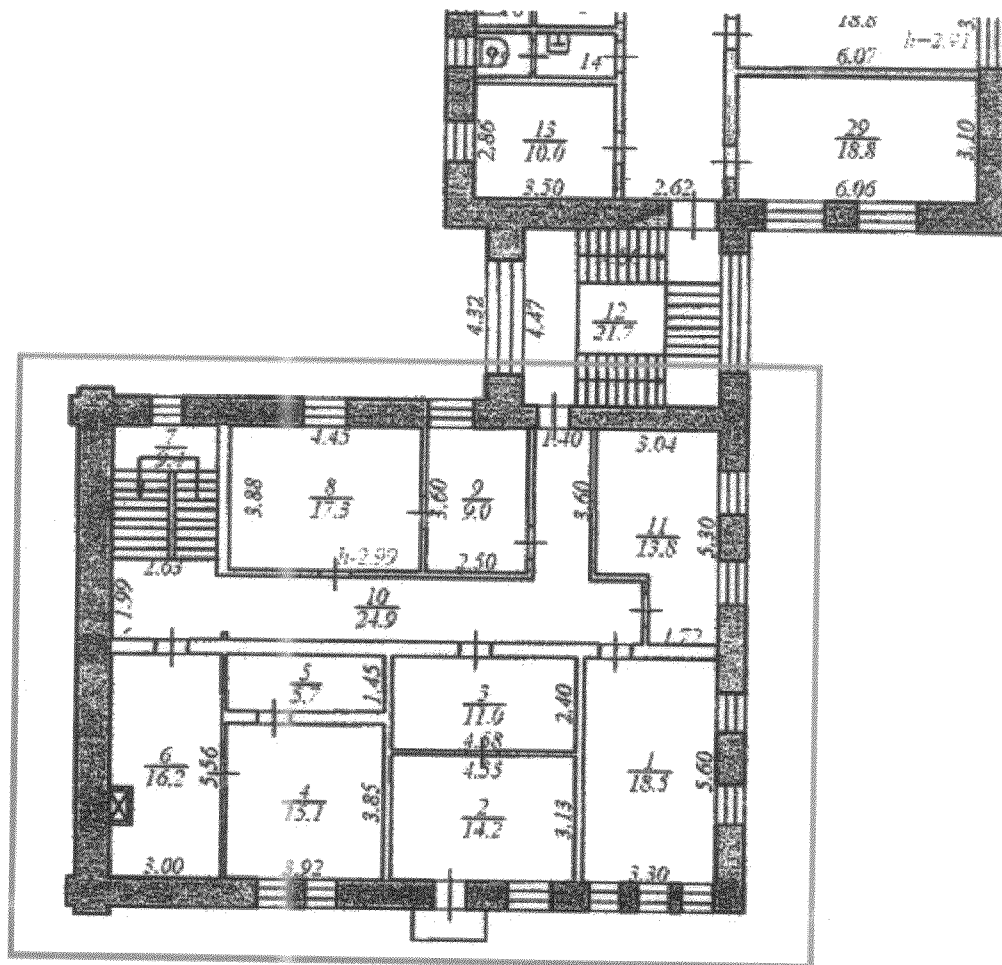
**объекта культурного наследия регионального значения «Дом Титова»,
начало XX в.,
расположенного по адресу: Приморский край, г. Уссурийск, ул. Фрунзе, 95**

Градостроительные характеристики:

- местоположение в планировочной структуре исторической части г. Уссурийска на юго- востоке квартала, образованного улицами Фрунзе, Некрасова, Ленина, Октябрьская;

- исторический объем расположен вдоль улицы Фрунзе с небольшим отступом от красной линии, южный (главный) фасад ориентирован на ул. Фрунзе, к северному историческому фасаду пристроена современная часть здания.





Историческая часть здания

Объем здания состоит из двух частей - первоначальной исторической и современной, пристроенной в 90-е годы к северному фасаду исторической части.

Историческая часть - трехэтажный объем, прямоугольной формы в плане.

Пространственно-планировочная структура здания образована продольными и поперечными капитальными несущими стенами и перекрытиями в габаритах капитальных стен здания.

3. Композиция и архитектурно-художественное решение (детализировка) фасадов

Архитектурно-художественное решение здания выполнено с использованием элементов архитектурного декора свойственного стилевым особенностям эклектики. Материал и характер отделки фасадных поверхностей - кирпич под обмазку и покраску.

Элементы архитектурной отделки фасада образованы выпусками кирпича.

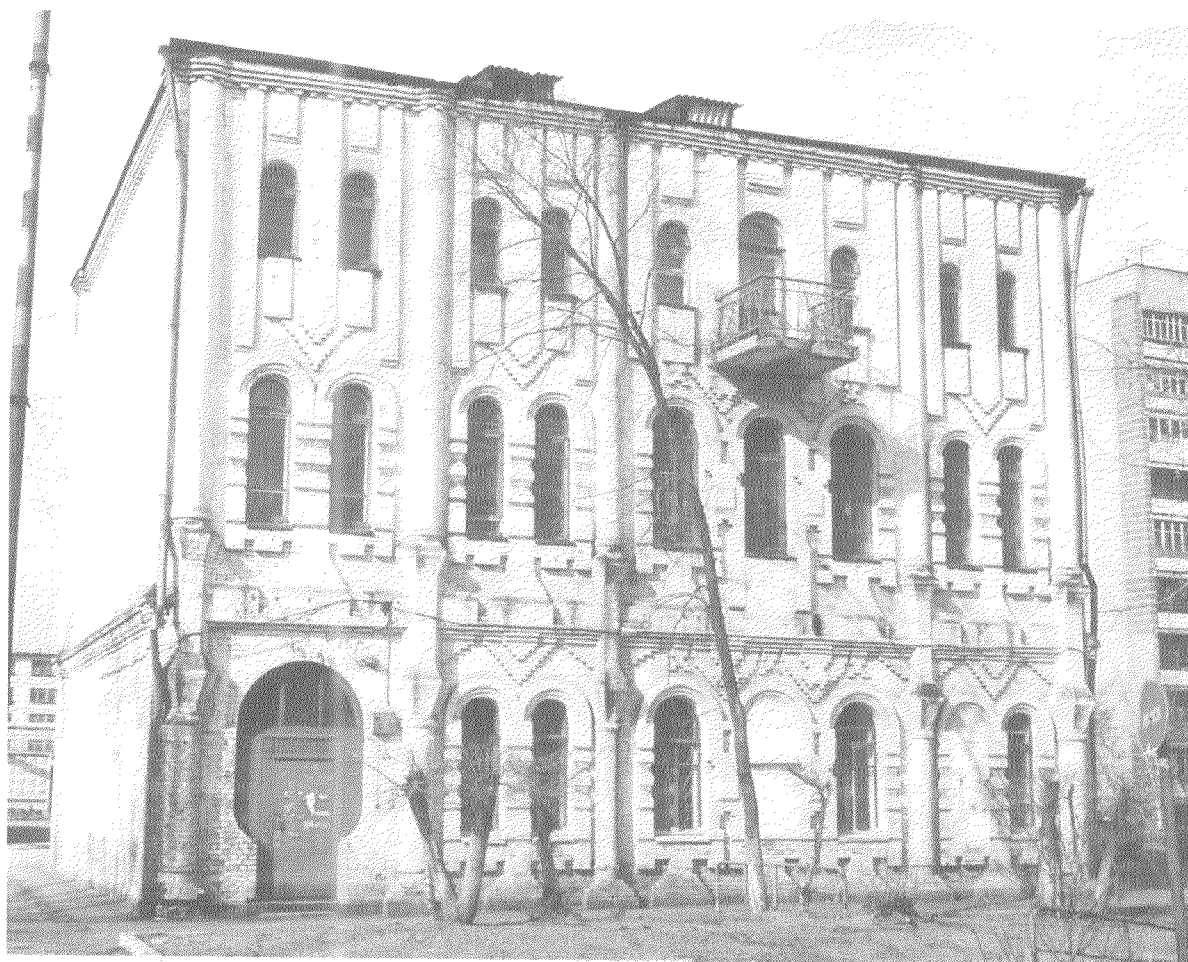
Главный (южный) фасад

Асимметричное композиционное решение образовано членением плоскости фасада по горизонтали на четыре части полукруглыми колоннами на всю высоту здания, членением плоскости фасада по вертикали широким междуэтажным поясом в уровне перекрытия первого этажа и профилированным венчающим карнизом.

Элементы архитектурно-художественного оформления фасада:

- форма оконных проемов первого и второго этажей с полуциркульными профилированными клинчатыми перемычками;
- наличники оконных проемов первого и второго этажей образованные ступенчатыми выпусками кирпича в виде рустов;
- форма оконных проемов и дверного проема балкона третьего этажа с полуциркульными клинчатыми перемычками;

- плоские прямоугольные лопатки обрамляющие оконные проемы третьего этажа и средние плоские двухступенчатые накладки завершающиеся к низу зубчатыми треугольниками в вида стрелок;
- подоконные зубчатые пояса с перевернутыми трапецевидными нишами под оконными проемами первого и второго этажей;
- профилированный междуэтажный пояс в уровне перекрытия первого этажа с висячими треугольными накладками;
- подоконные и надоконные плоские прямоугольные накладки в уровне третьего этажа;
- местоположение и форма балкона с ажурным ограждением;
- полукруглые колонны оформленные промежуточными стилизованными призматическими капителями в уровне первого этажа и базой дорического ордера на призматической консоли в уровне подоконников второго этажа;
- профилированный венчающий карниз украшенный «сухарями».



Боковой (восточный) фасад здания

Симметричное четырехосное композиционное решение сформировано членением плоскости фасада по горизонтали оконными проемами, по вертикали широким междуэтажным поясом в уровне перекрытия первого этажа и профилированным венчающим карнизом.



Элементы архитектурно-художественного оформления фасада:

- оконные проемы первого и второго этажей с пологими лучковыми перемычками, оконные проемы третьего этажа с полуциркульными клинчатыми перемычками оформленные наличниками;
- подоконные профилированные карнизы подоконных проемов первого этажа с двухступенчатыми в плане прямоугольными накладками.
- широкий междуэтажный карниз в уровне перекрытия первого этажа;
- узкая вертикальная прямоугольная ниша в уровне третьего этажа;
- профилированный венчающий карниз.

Дворовой (северный) фасад здания

Асимметричное композиционное решение сформировано членением плоскости фасада по горизонтали оконными проемами, членением плоскости

фасада по вертикали широким междуэтажным карнизом в уровне перекрытия первого этажа и профилированным венчающим карнизом.

Элементы архитектурно-художественного оформления фасада:

- плоские угловые лопатки в виде пилястр со стилизованными призматическими базами и капителями;
- междуэтажный карниз в уровне перекрытия первого этажа;
- профилированный венчающий карниз украшенный «сухарями».

Изменение предмета охраны может быть осуществлено в порядке и случаях, предусмотренных законодательством об объектах культурного наследия