



**ИНСПЕКЦИЯ ПО ОХРАНЕ ОБЪЕКТОВ
КУЛЬТУРНОГО НАСЛЕДИЯ ПРИМОРСКОГО КРАЯ**

ПРИКАЗ

10 января 2025 г.

№1

г. Владивосток

**Об утверждении предмета охраны объекта культурного наследия
регионального значения «Дом доходный», начало XX в., расположенного
по адресу: Приморский край, г. Владивосток, ул. Адмирала Фокина, д. 23а,
входящего в состав объекта культурного наследия регионального
значения «Архитектурный ансамбль застройки участка улицы Адмирала
Фокина (48 строений)», конец XIX – начало XX вв.**

Руководствуясь Федеральным законом от 25 июня 2002 года № 73-ФЗ «Об объектах культурного наследия (памятниках истории и культуры) народов Российской Федерации», постановлением Администрации Приморского края от 02 ноября 2016 года № 514-па «Об утверждении положения об инспекции по охране объектов культурного наследия Приморского края»,

ПРИКАЗЫВАЮ:

1. Утвердить прилагаемый предмет охраны объекта культурного наследия регионального значения, включенного в Единый государственный реестр объектов культурного наследия (памятников истории и культуры) народов Российской Федерации, «Дом доходный», начало XX в., расположенного по адресу: Приморский край, г. Владивосток, Адмирала Фокина, д. 23а, регистрационный номер 251711286040245, кадастровый номер 25:28:020020:76, входящего в состав объекта культурного наследия регионального значения «Архитектурный ансамбль застройки участка улицы Адмирала Фокина (48 строений)», конец XIX – начало XX вв.

2. Отделу по государственной охране и сохранению объектов культурного наследия регионального значения инспекции по охране объектов культурного

наследия Приморского края обеспечить:

направление настоящего приказа в департамент информационной политики Приморского края в течение трех рабочих дней со дня его принятия;

направление в электронном виде копии настоящего приказа, а также сведений об источниках его официального опубликования в Главное управление Министерства юстиции Российской Федерации по Приморскому краю в течение семи календарных дней после дня его первого официального опубликования;

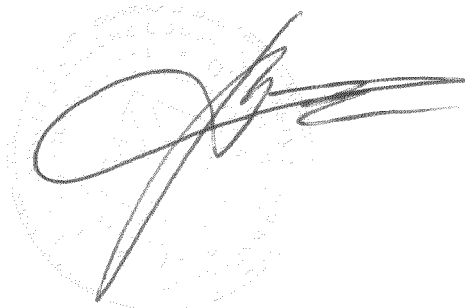
направление копии настоящего приказа в прокуратуру Приморского края, в течение десяти дней со дня его принятия;

размещение настоящего приказа на странице инспекции по охране объектов культурного наследия Приморского края на официальном сайте Правительства Приморского края и органов исполнительной власти Приморского края в информационно-телекоммуникационной сети Интернет, не позднее трех рабочих дней со дня его принятия;

размещение настоящего приказа на странице информационной системы Приморского края «Реестр правовых актов Губернатора Приморского края, Правительства Приморского края и нормативных правовых актов исполнительных органов Приморского края» в информационно-телекоммуникационной сети Интернет <http://npaoiv.primorsky.ru> в течение трех рабочих дней со дня его принятия.

3. Настоящий приказ вступает в силу со дня его официального опубликования.

Руководитель инспекции



В.В. Осецкий

ПРЕДМЕТ ОХРАНЫ


**объекта культурного наследия регионального значения «Дом доходный»,
начало XX в., расположенного по адресу:**

**Приморский край, г. Владивосток, ул. Адмирала Фокина, д. 23а,
входящего в состав объекта культурного наследия регионального
значения «Архитектурный ансамбль застройки участка улицы Адмирала
Фокина (48 строений)», конец XIX – начало XX вв.**

Градостроительные характеристики:

- местоположение объекта культурного наследия в планировочной структуре исторического центра города Владивостока;
- градостроительные характеристики здания как примера парадной исторической квартальной застройки конца XIX - начала XX века;
- расположение здания плотном ряду исторической застройки главным (южным) фасадом вдоль красной линии ул. Адмирала Фокина, северный фасад ориентирован в дворовое пространство, к западному фасаду вплотную пристроено трехэтажное здание по ул. Адмирала Фокина 23, к восточному фасаду - двухэтажное здание с мансардным этажом по ул. Адмирала Фокина 25.

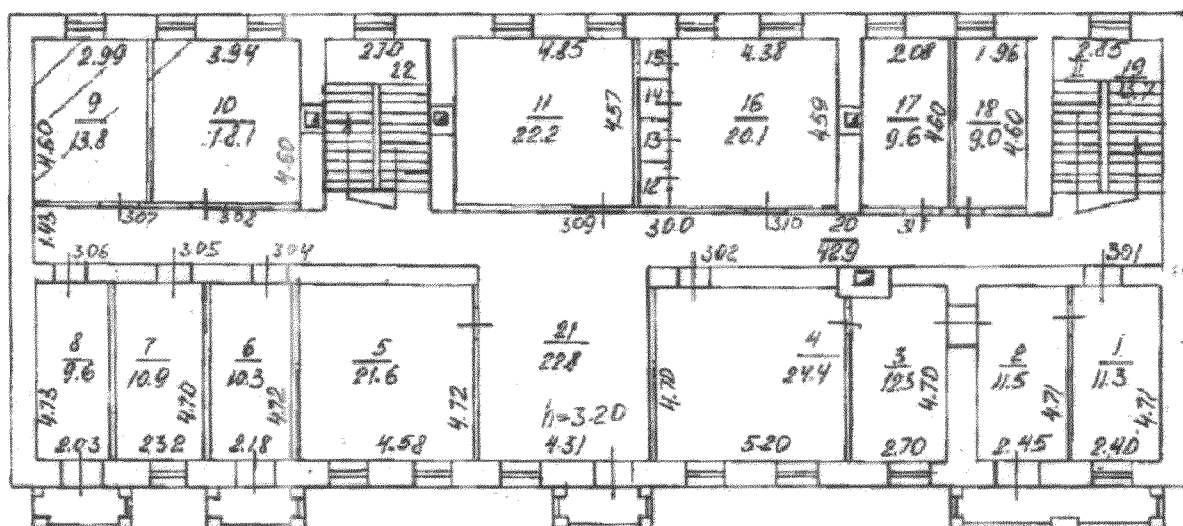


 - ОКН «Дом доходный» ул. Адмирала Фокина, д. 23а

2. Объёмно-пространственная композиция здания:

- четырехэтажный, прямоугольной формы в плане строительный объем здания с чердачным пространством и скатной крышей, выявленный балконами в уровне второго и третьего этажей со стороны главного (южного) фасада здания, высотными отметками по венчающему карнизу здания;

- пространственно-планировочная структура здания, образованная наружными, внутренними, продольными и поперечными капитальными несущими стенами и перекрытиями в габаритах капитальных стен исторической части здания, сформированная коридорной структурой помещений, объединенных по вертикали лестничной двумя лестничными клетками, по горизонтали – коридорами, холлами и дверными проемами.



3. Композиция и архитектурно-художественное решение (детализровка) фасадов

Архитектурно-художественное решение здания выполнено с использованием элементов архитектурного декора свойственного стилевым особенностям эклектики. Материал и характер отделки фасадных поверхностей - штукатурный раствор под покраску.

Элементы архитектурной отделки фасада образованы выпусками кирпича, штукатурного раствора и декоративной штукатурки.

Главный (южный) фасад

Асимметричное композиционное решение образовано: по горизонтали - равномерным размещением на плоскости фасада оконных проемов

прямоугольной формы; заглубленным входным порталом, расположенным в правой части фасада, балконами, по вертикали - рустованной поверхностью стен первого этажа, профилированными поясами междуэтажных карнизов в уровне перекрытий первого и третьего этажей и широким венчающим карнизом.



Элементы архитектурно-художественного оформления фасада:

- рустованная поверхность стен первого этажа с оформлением рустов декоративной штукатуркой под «шубу»;
- замковые камни оконных проемов первого этажа;
- профилированный пояс междуэтажного карниза в уровне перекрытия первого этажа;
- широкий профилированный междуэтажный карниз в уровне перекрытия третьего этажа;
- прямоугольная форма оконных проемов и дверных проемов балконов;
- профилированные наличники балконных дверей второго и третьего этажей;
- подоконные плоские прямоугольные накладки в уровне третьего этажа оформленные декоративной штукатуркой под «шубу»;
- местоположение и форма балконных плит с ограждением балясинами;

- профилированный зигзагообразный пояс в виде меандра обрамляющий верх оконных проемов четвертого этажа до низа фрамуг;
- профилированный венчающий карниз;
- парапетные тумбы с плоскими накладками над венчающим карнизом;
- пилястры входного портала со стилизованными базами и капителями.

Дворовой (северный) фасад



Асимметричное композиционное решение образовано: по горизонтали - равномерным размещением оконных проемов прямоугольной формы, смещенными оконными проемами лестничных клеток, по вертикали - рустованным поясом расположенным над оконными проемами первого этажа, профилированным пояском в уровне подоконной части оконных проемов второго этажа, прямоугольными подоконными накладками в уровне третьего этажа, широким профилированным междуэтажным карнизом под оконными проемами четвертого этажа и широким профилированным венчающим карнизом.

Элементы архитектурно-художественного оформления фасада:

- рустованный пояс расположенный над оконными проемами первого этажа;

- профилированный пояс в уровне подоконной части оконных проемов второго этажа;

- подоконные плоские прямоугольные накладки в уровне третьего этажа оформленные декоративной штукатуркой под «шубу»;

- прямоугольная форма оконных проемов и дверных проемов;

- профилированные наличники оконных проемов лестничных клеток;

- профилированные сандрики над оконными проемами четвертого этажа;

- широкий профилированный междуэтажный карниз в уровне перекрытия третьего этажа;

- двухступенчатый венчающий карниз;

- парапетные тумбы с плоскими накладками над венчающим карнизом;

4. Архитектурно-художественное оформление интерьеров:

- кованые ограждения лестничных клеток с деревянными перилами.



Изменение предмета охраны может быть осуществлено в порядке и случаях, предусмотренных законодательством об объектах культурного наследия