



**МИНИСТЕРСТВО ЛЕСНОГО ХОЗЯЙСТВА,
ОХРАНЫ ОКРУЖАЮЩЕЙ СРЕДЫ, ЖИВОТНОГО МИРА
И ПРИРОДНЫХ РЕСУРСОВ ПРИМОРСКОГО КРАЯ**

П Р И К А З

27.04.2024

г. Владивосток

№ 516

**О внесении изменений в лесохозяйственный регламент Уссурийского
лесничества Приморского края, утвержденный приказом департамента
лесного хозяйства Приморского края от 30.11.2018 № 1562
«Об утверждении лесохозяйственных регламентов лесничеств
Приморского края»**

В соответствии со статьями 83, 87 Лесного кодекса Российской Федерации, приказом Минприроды России от 27.02.2017 № 72 «Об утверждении состава лесохозяйственных регламентов, порядка их разработки, сроков их действия и порядка внесения в них изменений», Положения о министерстве лесного хозяйства, охраны окружающей среды, животного мира и природных ресурсов Приморского края, утвержденного постановлением Правительством Приморского края от 08.11.2023 № 767-пп, на основании протеста Владивостокской межрайонной природоохранной прокуратуры от 31.01.2024 № 7-13-2024/23 и сведений государственного лесного реестра

ПРИКАЗЫВАЮ:

1. Внести изменения в лесохозяйственный регламент Уссурийского лесничества, утвержденный приказом департамента лесного хозяйства Приморского края от 30.11.2018 № 1562 «Об утверждении лесохозяйственных регламентов лесничеств Приморского края»:

1.1. Пункт 1.1.1. «Наименование и местоположение лесничества»

привести в новой редакции согласно приложению 1 к настоящему приказу.

1.2. Пункт 1.1.2. «Общая площадь лесничества и участковых лесничеств» изложить в следующей редакции:

«1.1.2. Общая площадь лесничества и участковых лесничеств

Согласно сведениям государственного лесного реестра по состоянию на 01.01.2024 территория Уссурийского лесничества в административно-хозяйственном отношении делится на 20 участковых лесничеств. Общие площади лесничества и участковых лесничеств приведены в табл. 1».

1.3. Таблицу 1 «Структура лесничества» привести в новой редакции согласно приложению 2 к настоящему приказу.

1.4. Таблицу 2 «Распределение лесов лесничества по лесорастительным зонам и лесным районам» привести в новой редакции согласно приложению 3 к настоящему приказу.

1.5. Таблицу 3 «Распределение лесов по целевому назначению и категориям защитных лесов» привести в новой редакции согласно приложению 4 к настоящему приказу.

1.6. Пункт 1.1.6. «Характеристика лесных и нелесных земель из состава земель лесного фонда» привести в новой редакции согласно приложению 5 к настоящему приказу.

1.7. Таблицу 7 «Характеристика путей транспорта» привести в новой редакции согласно приложению 6 к настоящему приказу.

1.8. Таблицу 8 «Виды разрешенного использования лесов» привести в новой редакции согласно приложению 7 к настоящему приказу.

1.9. Таблицу 40 «Распределение площади земель лесного фонда лесничества по классам природной пожарной опасности» привести в новой редакции согласно приложению 8 к настоящему приказу.

1.10. Из пункта 3.3. «Ограничения по видам использования лесов» исключить следующий текст:

«Переработка древесины и иных лесных ресурсов

Создание лесоперерабатывающей инфраструктуры запрещается в защитных лесах, а также в иных предусмотренных лесным кодексом Российской Федерации, другими федеральными законами случаях (ч. 2 ст. 14 ЛК РФ).

Правила использования лесов для переработки древесины и иных лесных ресурсов утверждены приказом Минприроды России от 28.07.2020 № 495.

При использовании лесов для переработки древесины и иных лесных ресурсов должны исключаться случаи:

загрязнения (в том числе радиоактивными веществами) лесов и иного негативного воздействия на леса (ст. 51 ЛК РФ);

въезда транспортных средств в целях обеспечения пожарной и санитарной безопасности в лесах в соответствии со статьей 53.5 ЛК РФ.

Использование лесов для переработки древесины и иных лесных ресурсов ограничивается на особо охраняемых природных территориях в соответствии с их правовым режимом».

1.11. Пункт 3.3. «Ограничения по видам использования лесов» дополнить следующим текстом:

«Создание и эксплуатация объектов лесоперерабатывающей инфраструктуры

Правила использования лесов для создания и эксплуатации объектов лесоперерабатывающей инфраструктуры утверждены приказом Минприроды России от 31.01.2022 № 54.

При использовании лесов для создания и эксплуатации объектов лесоперерабатывающей инфраструктуры должны исключаться случаи:

загрязнения (в том числе радиоактивного и нефтяного) лесов и иного негативного воздействия на леса (ст. 50.7 ЛК РФ);

въезда транспортных средств на лесные участки в случае введения ограничения на пребывание граждан в лесах (ст. 53.5, 60.9 ЛК РФ).

Создание и эксплуатация лесоперерабатывающей инфраструктуры запрещается в защитных лесах, а также в иных предусмотренных лесным

кодексом Российской Федерации, другими федеральными законами случаях (ч. 2 ст. 14 ЛК РФ)».

1.12. Из пункта 3.3. «Ограничения по видам использования лесов» исключить следующий текст:

«Иные виды использования лесов

При иных видах использования, определенных в соответствии с частью 2 статьи 6 ЛК РФ, использование лесов осуществляется в соответствии с целевым назначением земель, на которых эти леса располагаются».

1.13. Схематическую карту Приморского края с выделением Уссурийского лесничества привести в новой редакции согласно приложению 9 к настоящему приказу;

1.14. Схематическую карту территории Уссурийского лесничества с распределением территории лесничества и участковых лесничеств по лесорастительным зонам и лесным районам привести в новой редакции согласно приложению 10 к настоящему приказу;

1.15. Схематическую карту территории Уссурийского лесничества с распределением на участковые лесничества привести в новой редакции согласно приложению 11 к настоящему приказу;

1.16. Поквартальную карту-схему подразделения лесов Уссурийского лесничества по целевому назначению с нанесением местоположения существующих и проектируемых особо охраняемых природных территорий и объектов, объектов лесной, лесоперерабатывающей инфраструктуры, объектов, не связанных с созданием лесной инфраструктуры, привести в новой редакции согласно приложению 12 к настоящему приказу.

2. Информационно-аналитическому отделу обеспечить размещение настоящего приказа в информационной системе Приморского края «Реестр правовых актов Губернатора Приморского края, Правительства Приморского края и нормативных документов исполнительных органов Приморского края для государственной регистрации, а также на официальной странице министерства лесного хозяйства, охраны окружающей среды, животного мира

и природных ресурсов Приморского края в информационно-телекоммуникационной сети «Интернет».

3. Контроль за исполнением настоящего приказа возложить на заместителя министра Дуплищева Д.Д.

Министр



К.Ю. Степанов

Приложение № 1
к приказу министерства лесного
хозяйства, охраны окружающей
среды, животного мира и
природных ресурсов
Приморского края
от 27.04 2024 г. № 546

1.1.1. Наименование и местоположение лесничества

Уссурийское лесничество расположено в юго-восточной части Приморского края на части территории Михайловского, Пограничного, Анучинского, Ханкайского, Хорольского, Октябрьского районов и Уссурийского городского округа. В состав лесничества входят участковые лесничества, представленные отдельными цельными контурами и частично разрозненными массивами, протяженностью от 30 до 110 км по длинной и от 5 до 70 км по короткой стороне. Контора лесничества находится в г. Уссурийске, в 102 км от краевого центра – г. Владивостока. Почтовый адрес лесничества: 692500, Приморский край, г. Уссурийск, ул. Заречная, 16.

Карта-схема Приморского края с выделением территории Уссурийского лесничества прилагается.

Приложение № 2
к приказу министерства лесного
хозяйства, охраны окружающей
среды, животного мира и
природных ресурсов
Приморского края
от 24.04 2024г. № 576

Таблица 1 – Структура лесничества

№ п/п	Наименование участковых лесничеств	Административный район (муниципальное образование)	Общая площадь, га
1	2	3	4
1	Баневуровское	Уссурийский городской округ	13200
2	Раковское		16623
3	Экспериментальное		16449
4	Уссурийское сельское		37219
5	Корсаковское		25961
6	Уссурийское		4965
7	Николо-Львовское		42758
8	Ильинское	Ханкайский	43049
9	Комиссаровское		54342
10	Ханкайское сельское		14276
11	Кленовское	Анучинский	2555
		Михайловский	39312
Итого по участковому лесничеству:			41867
12	Николаевское	Михайловский	32153
		Уссурийский городской округ	626
Итого по участковому лесничеству:			32779
13	Пограничное сельское	Пограничный	2268
14	Михайловское сельское	Михайловский	20738
15	Октябрьское сельское	Октябрьский	992
16	Пограничное	Пограничный	78781
17	Решетниковское		113203
18	Хорольское	Хорольский	8025
19	Хорольское сельское		5569
20	Ширяевское	Михайловский	24413
Всего по лесничеству:			597477
в т.ч. по муниципальным образованиям		Михайловский	116616
		Хорольский	13594
		Пограничный	194252
		Уссурийский городской округ	157801
		Анучинский	2555
		Ханкайский	111667
		Октябрьский	992

Приложение № 3
к приказу министерства лесного
хозяйства, охраны окружающей
среды, животного мира и
природных ресурсов
Приморского края
от 21.04 2024 г. № 516

Таблица 2 – Распределение лесов лесничества по лесорастительным зонам и лесным районам

№ п/п	Наименование участковых лесничеств	Лесорастительная зона	Лесной район	Зона лесозащитного районирования	Зона лесосеменного районирования	Перечень лесных кварталов	Площадь, га
1	2	3	4	5	6	7	8
1	Баневуровское	Лесостепная зона	Дальневосточный лесостепной район	Зона средней ЛПУ	16	8, 9, 12-14, 16-18, 20-39, 47-50, 52-54, 58, 62-69, 74-83, 85-98, 103-111, 116, 118-120, 127-134, 140-147, 153-166	13200
2	Раковское					1-17, 25-35, 52-60, 74-78, 94-105, 112-123, 129-146	16623
3	Экспериментальное					1-51, 56-61, 66-125	16449
4	Уссурийское сельское, в т.ч.:						37219
	урочище совхоза «Глуховский»					1-23, 31-44	9065
	урочище совхоза «Баневуровский»					1-10	1439
	урочище совхоза «Пуциловский»					1-11	1557
	урочище совхоза «Алексее- Никольский»					1-21	6253
	урочище совхоза «Борисовский»					1-5	1365
	урочище совхоза «Корсаковский»					1-50	11266
	урочище совхоза «Октябрьский»					1-15, 18, 21, 23, 24, 25	3372
	урочище совхоза «Красноярковский»					1-11, 14, 20, 21	2902
5	Корсаковское					62-79, 81-116	25961
6	Уссурийское					1-56	4965
7	Николо-Львовское					1-61	42758

8	Ильинское	Зона хвойно-широколиственных лесов	Приамурско-Приморский хвойно-широколиственный район	Зона сильной ЛПУ	1-60	43049
9	Комиссаровское				1-72	54342
10	Хорольское				61-153	8025
11	Октябрьское сельское, в т.ч.:					992
	совхоз «ХIX Партсъезда»				1-7	992
12	Ханкайское сельское				1-47	14276
13	Хорольское сельское, в т.ч.:					5569
	совхоз «Благодатный»				1,2	90
	совхоз «им. Дальзавода»				1,2	132
	совхоз «Комсомолец»				1-3	868
	совхоз «Новодевичанский»				1-6	913
	совхоз «Рассвет»				1-10	2574
	совхоз «Хорольский»				1-5	992
14	Михайловское сельское	Зона хвойно-широколиственных лесов	Приамурско-Приморский хвойно-широколиственный район	Зона сильной ЛПУ	1-89,90-98	20738
15	Пограничное сельское, в т.ч.:					2268
	совхоз «Соколовский»				1-14	2268
16	Пограничное				1-108	78781
17	Решетниковское				1-117	113203
18	Николаевское				1-87	32779
19	Кленовское				1-107	41867
20	Ширяевское				1-38	24413
Всего по лесничеству:						597477

Приложение № 4

к приказу министерства лесного хозяйства,
охраны окружающей среды, животного мира
и природных ресурсов Приморского края
от 27.04 2024 г. № 546

Таблица 3 – Распределение лесов по целевому назначению и категориям защитных лесов

Целевое назначение лесов	Участковое лесничество	Номера кварталов или их частей	Площадь, га	Основания деления лесов по целевому назначению
ВСЕГО ЛЕСОВ	Пограничное	1-108	78781	
	Решетниковское	1-117	113203	
	Комиссаровское	1-72	54342	
	Ильинское	1-60	43049	
	Хорольское	61-153	8025	
	Уссурийское	1-56	4965	
	Корсаковское	62-79, 81-116	25961	
	Николо-Львовское	1-61	42758	
	Ширяевское	1-38	24413	
	Николаевское	1-87	32779	
	Кленовское	1-107	41867	
	Раковское	1-17, 25-35, 52-60, 74-78, 94-105, 112-123, 129-146	16623	
	Баневуровское	8, 9, 12-14, 16-18, 20-39, 47-50, 52-54, 58, 62-69, 74-83, 85-98, 103-111, 116, 118-120, 127-134, 140-147, 153-166	13200	
	Экспериментальное	1-51, 56-61, 66-125	16449	

Целевое назначение лесов	Участковое лесничество	Номера кварталов или их частей	Площадь, га	Основания деления лесов по целевому назначению
	Уссурийское сельское, в т.ч.:		37219	
	урочище совхоза "Глуховский"	1-23, 31- 44	9065	
	урочище совхоза "Баневуровский"	1-10	1439	
	урочище совхоза "Пуциловский"	1-11	1557	
	урочище совхоза "Алексее- Никольский"	1-21	6253	
	урочище совхоза "Борисовский"	1-5	1365	
	урочище совхоза "Корсаковский"	1-50	11266	
	урочище совхоза "Октябрьский"	1-15, 18, 21, 23-25	3372	
	урочище совхоза "Красноярский"	1-11, 14, 20, 21	2902	
	Пограничное сельское, в т.ч.: совхоз «Соколовский»	1-14	2268	
	Михайловское сельское	1-98	20738	
	Ханкайское сельское	1-47	14276	
	Октябрьское сельское, в т.ч.: совхоз «XIX Партсъезда»	1-7	992	
	Хорольское сельское, в т.ч.:		5569	
	совхоз «Благодатный»	1,2	90	
	совхоз «им. Дальзавода»	1,2	132	

Целевое назначение лесов	Участковое лесничество	Номера кварталов или их частей	Площадь, га	Основания деления лесов по целевому назначению
	совхоз «Комсомолец»	1-3	868	
	совхоз «Новодевичанский»	1-6	913	
	совхоз «Рассвет»	1-10	2574	
	совхоз «Хорольский»	1-5	992	
	ИТОГО		597477	
ЗАЩИТНЫЕ ЛЕСА, ВСЕГО	Баневуровское	8, 9, 12-14, 16-18, 20-39, 47-50, 52-54, 62-68, 74, 75, 79, 85, 86, 90, 95, 103, 104, 109-111, 127, 128	6346	Лесной кодекс Российской Федерации (ст. 10, 111, 114, 115) Федеральный закон от 04.12.2006 № 201-ФЗ (ст. 8) Приказ Рослесхоза от 27.02.2023 № 170
	Ильинское	1-60	43049	
	Кленовское	11-18, 21, 26, 27, 30, 32, 35, 39, 41, 42, 44, 48, 50, 51, 53, 58, 60, 61, 64, 68, 70, 73, 76, 78, 80, 83, 85, 86, 88, 91-94, 96, 97, 100-102, 104, 105	12226	
	Комиссаровское	1-25, 28-46, 49-53, 55-72	49627	
	Корсаковское	89, 96, 97, 100-102, 106-116	6088	
	Николаевское	1, 2, 4, 8, 9, 14, 15, 23-35, 40-49, 52-67, 70, 78, 83, 84, 87	10994	
	Николо-Львовское	52-55	1310	
	Пограничное	1-108	78781	
	Раковское	1-17, 25-35, 52-60, 74- 78, 94-105, 112-123, 129-146	16623	
	Решетниковское	1-8, 10-52, 55-57, 60-117	109108	
	Уссурийское	1-56	4965	
	Хорольское	61-153	8025	
	Ширяевское	18, 19, 25-28, 30	1254	
	Экспериментальное	1-51, 56-61, 66-72, 78-92, 94, 95, 97-99,	13147	

Целевое назначение лесов	Участковое лесничество	Номера кварталов или их частей	Площадь, га	Основания деления лесов по целевому назначению
		105, 106, 112, 117, 123, 125		
	Уссурийское сельское, в т.ч.:		23429	
	урочище совхоза "Глуховский"	1-23, 31-44	9065	
	урочище совхоза "Баневуровский"	1-10	1439	
	урочище совхоза "Пуциловский"	1-11	1557	
	урочище совхоза "Алексее-Никольский"	4ч, 21ч	69	
	урочище совхоза "Борисовский"	1-5	1365	
	урочище совхоза "Корсаковский"	1-21, 22ч, 23ч, 24ч, 26ч, 27ч, 28-36, 39ч, 44ч, 50	6952	
	урочище совхоза "Октябрьский"	7ч, 8ч	81	
	урочище совхоза "Красноярровский"	1-11, 14, 20, 21	2902	
	Октябрьское сельское, в т.ч.:		559	
	совхоз «ХІХ Партсъезда»	1,2,5-7	559	
	Пограничное сельское, в т.ч.:		2268	
	совхоз «Соколовский»	1-14	2268	
	Хорольское сельское, в т.ч.:		5569	
	совхоз «Благодатный»	1,2	90	
	совхоз «им. Дальзавода»	1,2	132	

Целевое назначение лесов	Участковое лесничество	Номера кварталов или их частей	Площадь, га	Основания деления лесов по целевому назначению
	совхоз «Комсомолец»	1-3	868	
	совхоз «Новодевичанский»	1-6	913	
	совхоз «Рассвет»	1-10	2574	
	совхоз «Хорольский»	1-5	992	
	ИТОГО		393369	
Леса, выполняющие функции защиты природных и иных объектов, всего	Баневуровское	8, 9, 12, 13, 14, 16, 17, 18, 20-39, 47, 48, 52, 62-68, 74, 75, 85, 86, 103, 104, 127, 128	5388	Лесной кодекс Российской Федерации (ст. 10, 114) Приказ Рослесхоза от 26.08.2008 № 237 Приказ Рослесхоза от 27.02.2023 № 170 Федеральный закон от 04.12.2006 № 201-ФЗ (ст. 8)
	Комиссаровское	68-72	534	
	Пограничное	61, 62, 106-108	1410	
	Раковское	1-17, 25-35, 52-60, 74-77, 78, 94-105, 112-123, 129-146	16623	
	Уссурийское	1-52	4611	
	Хорольское	61-115, 121, 142	4285	
	Ширяевское	18, 19, 25-28, 30	1254	
	Экспериментальное	1-51, 56-61, 66- 72, 78, 79, 80, 81	10281	
	Уссурийское сельское, в т.ч.:		22802	
	урочище совхоза "Глуховский"	1-23, 31-44	9065	
	урочище совхоза "Баневуровский"	1-10	1439	
	урочище совхоза "Пуциловский"	1-11	1557	
	урочище совхоза "Алексее-Никольский"	4ч, 21ч	69	

Целевое назначение лесов	Участковое лесничество	Номера кварталов или их частей	Площадь, га	Основания деления лесов по целевому назначению
	урочище совхоза "Борисовский"	1-5	1365	
	урочище совхоза "Корсаковский"	1-9, 13-21, 28-36	6324	
	урочище совхоза "Октябрьский"	7ч, 8ч	81	
	урочище совхоза "Красноярровский"	1-11, 14, 20, 21	2902	
	Октябрьское сельское, в т.ч.:			
	совхоз «XIX Партсъезда»	2	98	
	Хорольское сельское, в т.ч.:		5437	
	совхоз «Благодатный»	1,2	90	
	совхоз «Комсомолец»	1-3	868	
	совхоз «Новодевичанский»	1-6	913	
	совхоз «Рассвет»	1-10	2574	
	ИТОГО		72723	
в том числе: Леса, расположенные в защитных полосах лесов	Комиссаровское	68-72	534	Лесной кодекс Российской Федерации (ст. 10, 114) Федеральный закон от 04.12.2006 № 201-ФЗ (ст. 8)
	Пограничное	106-108	1100	
	Уссурийское	1	45	
	Хорольское	121, 142	133	
	Ширяевское	18, 19	214	
	Уссурийское сельское, в т.ч.:		150	
	урочище совхоза "Алексее- Никольский"	4ч, 21ч	69	
	урочище совхоза "Октябрьский"	7ч, 8ч	81	

Целевое назначение лесов	Участковое лесничество	Номера кварталов или их частей	Площадь, га	Основания деления лесов по целевому назначению
	Октябрьское сельское, в т.ч.:		98	
	совхоз «XIX Партсъезда»	2	98	
	ИТОГО		2274	
Леса, расположенные в зеленых зонах	Баневуровское	8, 9, 12-14, 16-18, 20-39, 47, 48, 52, 62-68, 74, 75, 85, 86, 103, 104, 127, 128	5388	Лесной кодекс Российской Федерации (ст. 10, 114) Федеральный закон от 04.12.2006 № 201-ФЗ (ст. 8)
	Пограничное	61, 62	310	
	Раковское	1-15, 25- 29, 52-60, 94, 112-115, 129-133, 139-146	9211	
	Уссурийское	2-52	4566	
	Хорольское	61-115	4152	
	Ширяевское	25-28, 30	1040	
	Экспериментальное	71, 72, 78-81	683	
	Уссурийское сельское, в т.ч.:		22689	
	урочище совхоза "Глуховский"	1-23, 31-44	9065	
	урочище совхоза "Баневуровский"	1-10	1439	
	урочище совхоза "Пуциловский"	1-11	1557	
	урочище совхоза "Борисовский"	1-5	1365	
	урочище совхоза "Корсаковский"	1-9, 13-21, 28-36	6324	
	урочище совхоза "Красноярковский"	1-11, 14, 20, 21	2902	
	Хорольское сельское, в т.ч.:		5437	

Целевое назначение лесов	Участковое лесничество	Номера кварталов или их частей	Площадь, га	Основания деления лесов по целевому назначению
	совхоз «Благодатный»	1,2	90	
	совхоз «Комсомолец»	1-3	868	
	совхоз «Новодевичанский»	1-6	913	
	совхоз «Рассвет»	1-10	2574	
	совхоз «Хорольский»	1-5	992	
	ИТОГО		53438	
Леса, расположенные в первом и втором поясах зон санитарной охраны источников питьевого хозяйственно-бытового водоснабжения	Раковское	16, 17, 30-35, 74-78, 95-105, 116-123, 134-138	7412	Лесной кодекс Российской Федерации (ст. 10, 114) Федеральный закон от 04.12.2006 № 201-ФЗ (ст. 8)
	Экспериментальное	1-51, 56-61, 66-70	9598	
	ИТОГО		17010	
ЦЕННЫЕ ЛЕСА, ВСЕГО	Баневуровское	49, 50, 53, 54, 79, 90, 95, 109, 110, 111	958	Лесной кодекс Российской Федерации (ст. 10, 115) Федеральный закон от 04.12.2006 № 201-ФЗ (ст. 8)
	Ильинское	1-60	43049	
	Кленовское	11-18, 21, 26, 27, 30, 32, 35, 39, 41, 42, 44, 48, 50, 51, 53, 58, 60, 61, 64, 68, 70, 73, 76, 78, 80, 83, 85, 86, 88, 91-94, 96, 97, 100-102, 104, 105	12226	
	Комиссаровское	1-25, 28-46, 49-53, 55-67	49093	
	Корсаковское	89, 96, 97, 100, 101, 102, 106-116	6088	
	Николаевское	1, 2, 4, 8, 9, 14, 15, 23-35, 40-49, 52-67, 70, 78, 83, 84, 87	10994	
	Николо-Львовское	52-55	1310	
	Пограничное	1-60, 63-105	77371	
	Решетниковское	1-8, 10-52, 55, 56, 57, 60-117	109108	
	Уссурийское	53-56	354	

Целевое назначение лесов	Участковое лесничество	Номера кварталов или их частей	Площадь, га	Основания деления лесов по целевому назначению
	Хорольское	116-120, 122-141, 143-153	3740	
	Экспериментальное	82-92, 94, 95, 97, 98, 99, 105, 106, 112, 117, 123, 125	2866	
	Уссурийское сельское, в т.ч.:		628	
	урочище совхоза "Корсаковский"	10-12, 22ч, 23ч, 24ч, 26ч, 27ч, 39ч, 44ч, 50	628	
	Октябрьское сельское, в т.ч.:		461	
	совхоз «XIX Партсъезда»	1, 5-7	461	
	Пограничное сельское, в т.ч.:		2268	
	совхоз «Соколовский»	1-14	2268	
	Хорольское сельское, в т.ч.:		132	
	совхоз «им. Дальзавода»	1,2	132	
	ИТОГО		320646	
в том числе: Запретные полосы лесов, расположенные вдоль водных объектов	Баневуровское	49, 50, 53, 54, 79, 90, 95, 109-111	958	Лесной кодекс Российской Федерации (ст. 10, 115) Федеральный закон от 04.12.2006 № 201-ФЗ (ст. 8)
	Кленовское	11-18, 21, 26, 27, 30, 32, 35, 39, 41, 42, 44, 48, 50, 51, 53, 58, 60, 61, 64, 68, 70, 73, 76, 78, 80, 83, 85, 86, 88, 91-94, 96, 97, 100, 101, 102, 104, 105	12226	
	Корсаковское	89, 96, 97, 100, 101, 102, 106-108, 113-116	4117	
	Николаевское	1, 2, 4, 8, 9, 14, 15, 23- 35, 40-49, 52-67, 70, 78, 83, 84, 87	10994	
	Николо-Львовское	52-55	1310	
	Экспериментальное	82- 92, 94, 95, 97-99, 105, 106, 112, 117, 123, 125	2866	
	Уссурийское сельское, в		628	

Целевое назначение лесов	Участковое лесничество	Номера кварталов или их частей	Площадь, га	Основания деления лесов по целевому назначению
	т.ч.:			
	урочище совхоза "Корсаковский"	10-12, 22ч, 23ч, 24ч, 26ч, 27ч, 39ч, 44ч, 50	628	
	Пограничное сельское, в т.ч.:		2268	
	совхоз «Соколовский»	1-14	2268	
	ИТОГО		35367	
Нерестоохранные полосы лесов	Уссурийское	53-56	354	Лесной кодекс Российской Федерации (ст. 10, 114) Федеральный закон от 04.12.2006 № 201-ФЗ (ст. 8)
	Корсаковское	109-112	1971	
	Октябрьское сельское, в т.ч.:		461	
	совхоз «XIX Партсъезда»	1, 5-7	461	
	ИТОГО		2786	
Лесостепные леса	Ильинское	1-60	43049	Лесной кодекс Российской Федерации (ст. 10, 114) Федеральный закон от 04.12.2006 № 201-ФЗ (ст. 8)
	Комиссаровское	1-25, 28-46, 49-53, 55-67	49093	
	Пограничное	1-60, 63-105	77371	
	Решетниковское	1-8, 10-52, 55, 56, 57, 60-117	109108	
	Хорольское	116-120, 122-141, 143-153	3740	
	Хорольское сельское, в т.ч.:		132	
	совхоз «им. Дальзавода»	1,2	132	
	ИТОГО		282493	
ЭКСПЛУАТАЦИОННЫЕ ЛЕСА	Баневуровское	58, 69, 76-78, 80-83, 87-89, 91-94, 96-98, 105-108, 116, 118-120, 129-134, 140-147, 153-166	6854	Лесной кодекс Российской Федерации (ст. 10, 117) Приказ Рослесхоза от
	Кленовское	1-10, 19, 20, 22-25, 28, 29, 31, 33, 34, 36-38, 40, 43, 45-47, 49, 52, 54-57, 59,	29641	

Целевое назначение лесов	Участковое лесничество	Номера кварталов или их частей	Площадь, га	Основания деления лесов по целевому назначению
		62, 63, 65-67, 69, 71, 72, 74, 75, 77, 79, 81, 82, 84, 87, 89, 90, 95, 98, 99, 103, 106, 107		27.02.2023 № 170
	Комиссаровское	26, 27, 47, 48, 54	4715	
	Корсаковское	62- 79, 81-88, 90- 95, 98, 99, 103, 104, 105	19873	
	Николаевское	3, 5-7, 10-13, 16- 22, 36-39, 50, 51, 68, 69, 71- 77, 79-82, 85, 86	21785	
	Николо-Львовское	1-51, 56-61	41448	
	Решетниковское	9, 53, 54, 58, 59	4095	
	Ширяевское	1- 17, 20- 24, 29, 31- 38	23159	
	Экспериментальное	73-77, 93, 96, 100-104, 107-111, 113-116, 118-120, 121, 122, 124	3302	
	Уссурийское сельское, в т.ч.:		13789	
	урочище совхоза "Алексее-Никольский"	1-3, 4ч, 5-20, 21ч	6184	
	урочище совхоза "Корсаковский"	22ч, 23ч, 24ч, 25, 26ч, 27ч, 37, 38, 39ч, 40-43, 44ч, 45-49	4314	
	урочище совхоза "Октябрьский"	1-6, 7ч, 8ч, 9-15, 18, 21, 23-25	3291	
	Михайловское сельское	1-98	20738	
	Ханкайское сельское	1-47	14276	
	Октябрьское сельское, в т.ч.:		433	
	совхоз XIX «Партсъезда»	3,4	433	

Целевое назначение лесов	Участковое лесничество	Номера кварталов или их частей	Площадь, га	Основания деления лесов по целевому назначению
	ИТОГО		204108	

Приложение № 5
к приказу министерства лесного
хозяйства, охраны окружающей
среды, животного мира и
природных ресурсов
Приморского края
от 24.04.2024 г. № 516

1.1.6. Характеристика лесных и нелесных земель из состава земель лесного фонда

Характеристика лесных и нелесных земель лесного фонда на территории Уссурийского лесничества по данным государственного лесного реестра по состоянию на 01.01.2024 представлена в табл. 4.

Таблица 4 – Характеристика лесных и нелесных земель лесного фонда

Показатели характеристика земель	Всего по лесничеству	
	площадь, га	%
1	2	3
Общая площадь земель	597477	100
Лесные земли, всего	572925	95,9
Земли, покрытые лесной растительностью, всего	555874	93,0
Земли, не покрытые лесной растительностью, всего	17051	2,8
в том числе:		
вырубки	0	0,0
гари	0	0,0
редины	1951	0,3
Прогалины, пустыри	14543	2,4
другие	557	0,1
Нелесные земли, всего	24552	4,1
в том числе:		
просеки	8	-
дороги	2051	0,3
болота	7203	1,2
другие	15290	2,6

В структуре земель лесничества преобладают лесные земли – 95,9 % от общей площади лесничества; покрытые лесной растительностью земли занимают – 93,0 %, а не покрытые лесной растительностью – 2,8 %. Нелесных земель – 4,1 % от общей площади лесничества, большая часть которых приходится на категорию «другие» – 2,6 %.

Приложение № 6
к приказу министерства лесного
хозяйства, охраны окружающей
среды, животного мира и
природных ресурсов
Приморского края
от 29.04 2024 г. № 516

Таблица 7 – Характеристика путей транспорта

Виды дорог	Протяженность дорог, км							
	Всего	лесохозяйственные (по типам)				лесовозные		общего пользо- вания
		1	2	3	Итого	магист.	ветки	
Дороги, всего	2368			1356,6	1356,6	843,3		168,1
в том числе:								
а) железные	1,4							1,4
- широкой колеи	1,4							1,4
- узкой колеи								
б) автомобильные	2021,7			1356,6	1356,6	498,4		166,7
из них:								
- с твердым покрытием	0,4							0,4
- грунтовые	2021,3			1356,6	1356,6	498,4		166,3
в том числе круглогодочного действия	1725,5			1169,3	1169,3	390,1		165,7
в) зимники	344,9					344,9		

Приложение № 7
к приказу министерства лесного
хозяйства, охраны окружающей
среды, животного мира и
природных ресурсов
Приморского края
от 24.04 2021 г. № 516

Таблица 8 – Виды разрешенного использования лесов

Виды разрешенного использования лесов	Наименование участкового лесничества	Перечень кварталов или их частей	Площадь, га
1	2	3	4
Заготовка древесины	Пограничное***	1-8, 9ч**, 10,ч**, 11ч**, 12-108	78781
	Решетниковское***	1-71, 72ч**, 73-106, 107ч**, 108-109, 110ч**, 111-117	113203
	Комиссаровское***	1-72	54342
	Ильинское***	1-60	43049
	Хорольское	61-153	8025
	Уссурийское	1-56	4965
	Корсаковское***	62-79, 81-116	25961
	Николо-Львовское***	1-61	42758
	Ширяевское	1-38	24413
	Николаевское	1-87	32779
	Кленовское	1-107	41867
	Раковское	1-17, 25-35, 52-60, 74-78, 94-105, 112-123, 129-146	16623
	Баневуровское	8, 9, 12-14, 16-18, 20-39, 47-50, 52-54, 58, 62-69, 74-83, 85-98, 103-111, 116, 118-120, 127-134, 140-147, 153-166	13200
	Экспериментальное	1-51, 56-61, 66-125	16449
	Уссурийское сельское, в т.ч.:		37219
	урочище совхоза «Глуховский»	1-23, 31- 44	9065
	урочище совхоза «Баневуровский»	1-10	1439
	урочище совхоза «Пуциловский»***	1-11	1557
	урочище совхоза «Алексее-Никольский»	1-21	6253
	урочище совхоза «Борисовский»	1-5	1365
	урочище совхоза «Корсаковский»	1-50	11266
	урочище совхоза «Октябрьский»***	1-15, 18, 21, 23-25	3372
	урочище совхоза «Красноярский»	1-11, 14, 20, 21	2902
	Пограничное сельское, в т.ч.:		
	совхоз «Соколовский»	1-14	2268
	Михайловское сельское	1-98	20738
	Ханкайское сельское	1-47	14276
	Октябрьское сельское, в т.ч.:		
	совхоз «ХІХ Партсъезда»	1-7	992
	Хорольское сельское, в т.ч.:		
	совхоз «Благодатный»	1,2	90
	совхоз «им. Дальзавода»	1,2	132
	совхоз «Комсомолец»	1-3	868
	совхоз «Новодевичанский»	1-6	913
	совхоз «Рассвет»	1-10	2574
	совхоз «Хорольский»	1-5	992
Заготовка живицы	Пограничное	1-108	78781

	Решетниковское	1-117	113203
	Комиссаровское	1-72	54342
	Ильинское	1-60	43049
	Хорольское	61-153	8025
	Уссурийское	1-56	4965
	Корсаковское	62-79, 81-116	25961
	Николо-Львовское	1-61	42758
	Ширяевское	1-38	24413
	Николаевское	1-87	32779
	Кленовское	1-107	41867
	Раковское	1-17, 25-35, 52-60, 74-78, 94-105, 112-123, 129-146	16623
	Баневуровское	8, 9, 12-14, 16-18, 20-39, 47-50, 52-54, 58, 62-69, 74-83, 85-98, 103-111, 116, 118-120, 127-134, 140-147, 153-166	13200
	Экспериментальное	1-51, 56-61, 66-125	16449
	Уссурийское сельское, в т.ч.:		37219
	урочище совхоза «Глуховский»	1-23, 31- 44	9065
	урочище совхоза «Баневуровский»	1-10	1439
	урочище совхоза «Пуциловский»	1-11	1557
	урочище совхоза «Алексее-Никольский»	1-21	6253
	урочище совхоза «Борисовский»	1-5	1365
	урочище совхоза «Корсаковский»	1-50	11266
	урочище совхоза «Октябрьский»	1-15, 18, 21, 23-25	3372
	урочище совхоза «Красноярковский»	1-11, 14, 20, 21	2902
	Пограничное сельское, в т.ч.:		
	совхоз «Соколовский»	1-14	2268
	Михайловское сельское	1-98	20738
	Ханкайское сельское	1-47	14276
	Октябрьское сельское, в т.ч.:		
	совхоз «XIX Партсъезда»	1-7	992
	Хорольское сельское, в т.ч.:		
	совхоз «Благодатный»	1,2	90
	совхоз «им. Дальзавода»	1,2	132
	совхоз «Комсомолец»	1-3	868
	совхоз «Новодевичанский»	1-6	913
	совхоз «Рассвет»	1-10	2574
	совхоз «Хорольский»	1-5	992
Заготовка и сбор недревесных лесных ресурсов	Пограничное	1-108	78781
	Решетниковское	1-117	113203
	Комиссаровское	1-72	54342
	Ильинское	1-60	43049
	Хорольское	61-153	8025
	Уссурийское	1-56	4965
	Корсаковское	62-79, 81-116	25961
	Николо-Львовское	1-61	42758
	Ширяевское	1-38	24413
	Николаевское	1-87	32779
	Кленовское	1-107	41867
	Раковское	1-17, 25-35, 52-60, 74-78, 94-105, 112-123, 129-146	16623
	Баневуровское	8, 9, 12-14, 16-18, 20-39, 47-50, 52-54, 58, 62-69, 74-83, 85-98, 103-111, 116, 118-120, 127-134, 140-147, 153-166	13200
	Экспериментальное	1-51, 56-61, 66-125	16449
	Уссурийское сельское, в т.ч.:		37219

	урочище совхоза «Глуховский»	1-23, 31- 44	9065
	урочище совхоза «Баневуровский»	1-10	1439
	урочище совхоза «Пуциловский»	1-11	1557
	урочище совхоза «Алексее-Никольский»	1-21	6253
	урочище совхоза «Борисовский»	1-5	1365
	урочище совхоза «Корсаковский»	1-50	11266
	урочище совхоза «Октябрьский»	1-15, 18, 21, 23-25	3372
	урочище совхоза «Красноярский»	1-11, 14, 20, 21	2902
	Пограничное сельское, в т.ч.: совхоз «Соколовский»	1-14	2268
	Михайловское сельское	1-98	20738
	Ханкайское сельское	1-47	14276
	Октябрьское сельское, в т.ч.: совхоз «ХИХ Партсъезда»	1-7	992
	Хорольское сельское, в т.ч.:		5569
	совхоз «Благодатный»	1,2	90
	совхоз «им. Дальзавода»	1,2	132
	совхоз «Комсомолец»	1-3	868
	совхоз «Новодевичанский»	1-6	913
	совхоз «Рассвет»	1-10	2574
	совхоз «Хорольский»	1-5	992
Заготовка пищевых лесных ресурсов и сбор лекарственных растений	Пограничное	1-108	78781
	Решетниковское	1-117	113203
	Комиссаровское	1-72	54342
	Ильинское	1-60	43049
	Хорольское	61-153	8025
	Уссурийское	1-56	4965
	Корсаковское	62-79, 81-116	25961
	Николо-Львовское	1-61	42758
	Ширяевское	1-38	24413
	Николаевское	1-87	32779
	Кленовское	1-107	41867
	Раковское	1-17, 25-35, 52-60, 74-78, 94-105, 112-123, 129-146	16623
	Баневуровское	8, 9, 12-14, 16-18, 20-39, 47-50, 52-54, 58, 62-69, 74-83, 85-98, 103-111, 116, 118-120, 127-134, 140-147, 153-166	13200
	Экспериментальное	1-51, 56-61, 66-125	16449
	Уссурийское сельское, в т.ч.:		37219
	урочище совхоза «Глуховский»	1-23, 31- 44	9065
	урочище совхоза «Баневуровский»	1-10	1439
	урочище совхоза «Пуциловский»	1-11	1557
	урочище совхоза «Алексее-Никольский»	1-21	6253
	урочище совхоза «Борисовский»	1-5	1365
	урочище совхоза «Корсаковский»	1-50	11266
	урочище совхоза «Октябрьский»	1-15, 18, 21, 23-25	3372
	урочище совхоза «Красноярский»	1-11, 14, 20, 21	2902
	Пограничное сельское, в т.ч.: совхоз «Соколовский»	1-14	2268
	Михайловское сельское	1-98	20738
	Ханкайское сельское	1-47	14276
	Октябрьское сельское, в т.ч.: совхоз «ХИХ Партсъезда»	1-7	992
	Хорольское сельское, в т.ч.:		5569
	совхоз «Благодатный»	1,2	90
	совхоз «им. Дальзавода»	1,2	132

	совхоз «Комсомолец»	1-3	868
	совхоз «Новодевичанский»	1-6	913
	совхоз «Рассвет»	1-10	2574
	совхоз «Хорольский»	1-5	992
Осуществление видов деятельности в сфере охотничьего хозяйства	Пограничное	1-108	78781
	Решетниковское	1-117	113203
	Комиссаровское	1-72	54342
	Ильинское	1-60	43049
	Хорольское	61-153	8025
	Уссурийское	1-56	4965
	Корсаковское	62-79, 81-116	25961
	Николо-Львовское	1-61	42758
	Ширяевское	1-38	24413
	Николаевское	1-87	32779
	Кленовское	1-107	41867
	Раковское	1-17, 25-35, 52-60, 74-78, 94-105, 112-123, 129-146	16623
	Баневуровское	8, 9, 12-14, 16-18, 20-39, 47-50, 52-54, 58, 62-69, 74-83, 85-98, 103-111, 116, 118-120, 127-134, 140-147, 153-166	13200
	Экспериментальное	1-51, 56-61, 66-125	16449
	Уссурийское сельское, в т.ч.:		37219
	урочище совхоза «Глуховский»	1-23, 31-44	9065
	урочище совхоза «Баневуровский»	1-10	1439
	урочище совхоза «Пуциловский»	1-11	1557
	урочище совхоза «Алексее-Никольский»	1-21	6253
	урочище совхоза «Борисовский»	1-5	1365
	урочище совхоза «Корсаковский»	1-50	11266
	урочище совхоза «Октябрьский»	1-15, 18, 21, 23-25	3372
	урочище совхоза «Красноярский»	1-11, 14, 20, 21	2902
	Пограничное сельское, в т.ч.:		
	совхоз «Соколовский»	1-14	2268
	Михайловское сельское	1-98	20738
	Ханкайское сельское	1-47	14276
	Октябрьское сельское, в т.ч.:		
	совхоз «XIX Партсъезда»	1-7	992
	Хорольское сельское, в т.ч.:		5569
	совхоз «Благодатный»	1,2	90
	совхоз «им. Дальзавода»	1,2	132
	совхоз «Комсомолец»	1-3	868
	совхоз «Новодевичанский»	1-6	913
	совхоз «Рассвет»	1-10	2574
	совхоз «Хорольский»	1-5	992
Ведение сельского хозяйства	Пограничное	1-108	78781
	Решетниковское	1-117	113203
	Комиссаровское	1-72	54342
	Ильинское	1-60	43049
	Хорольское	61-153	8025
	Уссурийское	1-56	4965
	Корсаковское	62-79, 81-116	25961
	Николо-Львовское	1-61	42758
	Ширяевское	1-38	24413
	Николаевское	1-87	32779
	Кленовское	1-107	41867
	Раковское	1-17, 25-35, 52-60, 74-78, 94-105, 112-123, 129-146	16623
	Баневуровское	8, 9, 12-14, 16-18, 20-39, 47-	13200

		50, 52-54, 58, 62-69, 74-83, 85-98, 103-111, 116, 118-120, 127-134, 140-147, 153-166	
	Экспериментальное	1-51, 56-61, 66-125	16449
	Уссурийское сельское, в т.ч.:		37219
	урочище совхоза «Глуховский»	1-23, 31- 44	9065
	урочище совхоза «Баневуровский»	1-10	1439
	урочище совхоза «Пуциловский»	1-11	1557
	урочище совхоза «Алексее-Никольский»	1-21	6253
	урочище совхоза «Борисовский»	1-5	1365
	урочище совхоза «Корсаковский»	1-50	11266
	урочище совхоза «Октябрьский»	1-15, 18, 21, 23-25	3372
	урочище совхоза «Красноярский»	1-11, 14, 20, 21	2902
	Пограничное сельское, в т.ч.:		
	совхоз «Соколовский»	1-14	2268
	Михайловское сельское	1-98	20738
	Ханкайское сельское	1-47	14276
	Октябрьское сельское, в т.ч.:		
	совхоз «XIX Партсъезда»	1-7	992
	Хорольское сельское, в т.ч.:		5569
	совхоз «Благодатный»	1,2	90
	совхоз «им. Дальзавода»	1,2	132
	совхоз «Комсомолец»	1-3	868
	совхоз «Новодевичанский»	1-6	913
	совхоз «Рассвет»	1-10	2574
	совхоз «Хорольский»	1-5	992
Осуществление рыболовства, за исключением любительского рыболовства	Пограничное	1-108	78781
	Решетниковское	1-117	113203
	Комиссаровское	1-72	54342
	Ильинское	1-60	43049
	Хорольское	61-153	8025
	Уссурийское	1-56	4965
	Корсаковское	62-79, 81-116	25961
	Николо-Львовское	1-61	42758
	Ширяевское	1-38	24413
	Николаевское	1-87	32779
	Кленовское	1-107	41867
	Раковское	1-17, 25-35, 52-60, 74-78, 94-105, 112-123, 129-146	16623
	Баневуровское	8, 9, 12-14, 16-18, 20-39, 47-50, 52-54, 58, 62-69, 74-83, 85-98, 103-111, 116, 118-120, 127-134, 140-147, 153-166	13200
	Экспериментальное	1-51, 56-61, 66-125	16449
	Уссурийское сельское, в т.ч.:		37219
	урочище совхоза «Глуховский»	1-23, 31- 44	9065
	урочище совхоза «Баневуровский»	1-10	1439
	урочище совхоза «Пуциловский»	1-11	1557
	урочище совхоза «Алексее-Никольский»	1-21	6253
	урочище совхоза «Борисовский»	1-5	1365
	урочище совхоза «Корсаковский»	1-50	11266
	урочище совхоза «Октябрьский»	1-15, 18, 21, 23-25	3372
	урочище совхоза «Красноярский»	1-11, 14, 20, 21	2902
	Пограничное сельское, в т.ч.:		
	совхоз «Соколовский»	1-14	2268
	Михайловское сельское	1-98	20738
	Ханкайское сельское	1-47	14276

	Октябрьское сельское, в т.ч.: совхоз «XIX Партсъезда»	1-7	992
	Хорольское сельское, в т.ч.:		5569
	совхоз «Благодатный»	1,2	90
	совхоз «им. Дальзавода»	1,2	132
	совхоз «Комсомолец»	1-3	868
	совхоз «Новодевичанский»	1-6	913
	совхоз «Рассвет»	1-10	2574
	совхоз «Хорольский»	1-5	992
Осуществление научно-исследовательской деятельности, образовательной деятельности	Пограничное	1-108	78781
	Решетниковское	1-117	113203
	Комиссаровское	1-72	54342
	Ильинское	1-60	43049
	Хорольское	61-153	8025
	Уссурийское	1-56	4965
	Корсаковское	62-79, 81-116	25961
	Николо-Львовское	1-61	42758
	Ширяевское	1-38	24413
	Николаевское	1-87	32779
	Кленовское	1-107	41867
	Раковское	1-17, 25-35, 52-60, 74-78, 94-105, 112-123, 129-146	16623
	Баневуровское	8, 9, 12-14, 16-18, 20-39, 47-50, 52-54, 58, 62-69, 74-83, 85-98, 103-111, 116, 118-120, 127-134, 140-147, 153-166	13200
	Экспериментальное	1-51, 56-61, 66-125	16449
	Уссурийское сельское, в т.ч.:		37219
	урочище совхоза «Глуховский»	1-23, 31-44	9065
	урочище совхоза «Баневуровский»	1-10	1439
	урочище совхоза «Пуциловский»	1-11	1557
	урочище совхоза «Алексее-Никольский»	1-21	6253
	урочище совхоза «Борисовский»	1-5	1365
	урочище совхоза «Корсаковский»	1-50	11266
	урочище совхоза «Октябрьский»	1-15, 18, 21, 23-25	3372
	урочище совхоза «Красноярровский»	1-11, 14, 20, 21	2902
	Пограничное сельское, в т.ч.: совхоз «Соколовский»	1-14	2268
	Михайловское сельское	1-98	20738
	Ханкайское сельское	1-47	14276
	Октябрьское сельское, в т.ч.: совхоз «XIX Партсъезда»	1-7	992
	Хорольское сельское, в т.ч.:		5569
	совхоз «Благодатный»	1,2	90
	совхоз «им. Дальзавода»	1,2	132
	совхоз «Комсомолец»	1-3	868
	совхоз «Новодевичанский»	1-6	913
	совхоз «Рассвет»	1-10	2574
	совхоз «Хорольский»	1-5	992
Осуществление рекреационной деятельности	Пограничное	1-108	78781
	Решетниковское	1-117	113203
	Комиссаровское	1-72	54342
	Ильинское	1-60	43049
	Хорольское	61-153	8025
	Уссурийское	1-56	4965
	Корсаковское	62-79, 81-116	25961
	Николо-Львовское	1-61	42758
	Ширяевское	1-38	24413

	Николаевское	1-87	32779
	Кленовское	1-107	41867
	Раковское	1-17, 25-35, 52-60, 74-78, 94-105, 112-123, 129-146	16623
	Баневуровское	8, 9, 12-14, 16-18, 20-39, 47-50, 52-54, 58, 62-69, 74-83, 85-98, 103-111, 116, 118-120, 127-134, 140-147, 153-166	13200
	Экспериментальное	1-51, 56-61, 66-125	16449
	Уссурийское сельское, в т.ч.:		37219
	урочище совхоза «Глуховский»	1-23, 31- 44	9065
	урочище совхоза «Баневуровский»	1-10	1439
	урочище совхоза «Пуциловский»	1-11	1557
	урочище совхоза «Алексее-Никольский»	1-21	6253
	урочище совхоза «Борисовский»	1-5	1365
	урочище совхоза «Корсаковский»	1-50	11266
	урочище совхоза «Октябрьский»	1-15, 18, 21, 23-25	3372
	урочище совхоза «Красноярский»	1-11, 14, 20, 21	2902
	Пограничное сельское, в т.ч.:		
	совхоз «Соколовский»	1-14	2268
	Михайловское сельское	1-98	20738
	Ханкайское сельское	1-47	14276
	Октябрьское сельское, в т.ч.:		
	совхоз «XIX Партсъезда»	1-7	992
	Хорольское сельское, в т.ч.:		5569
	совхоз «Благодатный»	1,2	90
	совхоз «им. Дальзавода»	1,2	132
	совхоз «Комсомолец»	1-3	868
	совхоз «Новодевичанский»	1-6	913
	совхоз «Рассвет»	1-10	2574
	совхоз «Хорольский»	1-5	992
Создание лесных плантаций и их эксплуатация	Пограничное	1-108	78781
	Решетниковское	1-117	113203
	Комиссаровское	1-72	54342
	Ильинское	1-60	43049
	Хорольское	61-153	8025
	Уссурийское	1-56	4965
	Корсаковское	62-79, 81-116	25961
	Николо-Львовское	1-61	42758
	Ширяевское	1-38	24413
	Николаевское	1-87	32779
	Кленовское	1-107	41867
	Раковское	1-17, 25-35, 52-60, 74-78, 94-105, 112-123, 129-146	16623
	Баневуровское	8, 9, 12-14, 16-18, 20-39, 47-50, 52-54, 58, 62-69, 74-83, 85-98, 103-111, 116, 118-120, 127-134, 140-147, 153-166	13200
	Экспериментальное	1-51, 56-61, 66-125	16449
	Уссурийское сельское, в т.ч.:		37219
	урочище совхоза «Глуховский»	1-23, 31- 44	9065
	урочище совхоза «Баневуровский»	1-10	1439
	урочище совхоза «Пуциловский»	1-11	1557
	урочище совхоза «Алексее-Никольский»	1-21	6253
	урочище совхоза «Борисовский»	1-5	1365
	урочище совхоза «Корсаковский»	1-50	11266
	урочище совхоза «Октябрьский»	1-15, 18, 21, 23-25	3372

	урочище совхоза «Красноярровский»	1-11, 14, 20, 21	2902
	Пограничное сельское, в т.ч.: совхоз «Соколовский»	1-14	2268
	Михайловское сельское	1-98	20738
	Ханкайское сельское	1-47	14276
	Октябрьское сельское, в т.ч.: совхоз «XIX Партсъезда»	1-7	992
	Хорольское сельское, в т.ч.:		5569
	совхоз «Благодатный»	1,2	90
	совхоз «им. Дальзавода»	1,2	132
	совхоз «Комсомолец»	1-3	868
	совхоз «Новодевичанский»	1-6	913
	совхоз «Рассвет»	1-10	2574
	совхоз «Хорольский»	1-5	992
Выращивание лесных плодовых, ягодных, декоративных растений, лекарственных растений	Пограничное	1-108	78781
	Решетниковское	1-117	113203
	Комиссаровское	1-72	54342
	Ильинское	1-60	43049
	Хорольское	61-153	8025
	Уссурийское	1-56	4965
	Корсаковское	62-79, 81-116	25961
	Николо-Львовское	1-61	42758
	Ширяевское	1-38	24413
	Николаевское	1-87	32779
	Кленовское	1-107	41867
	Раковское	1-17, 25-35, 52-60, 74-78, 94- 105, 112-123, 129-146	16623
	Баневуровское	8, 9, 12-14, 16-18, 20-39, 47- 50, 52-54, 58, 62-69, 74-83, 85-98, 103-111, 116, 118-120, 127-134, 140-147, 153-166	13200
	Экспериментальное	1-51, 56-61, 66-125	16449
	Уссурийское сельское, в т.ч.:		37219
	урочище совхоза «Глуховский»	1-23, 31- 44	9065
	урочище совхоза «Баневуровский»	1-10	1439
	урочище совхоза «Пуциловский»	1-11	1557
	урочище совхоза «Алексее- Никольский»	1-21	6253
	урочище совхоза «Борисовский»	1-5	1365
	урочище совхоза «Корсаковский»	1-50	11266
	урочище совхоза «Октябрьский»	1-15, 18, 21, 23-25	3372
	урочище совхоза «Красноярровский»	1-11, 14, 20, 21	2902
	Пограничное сельское, в т.ч.: совхоз «Соколовский»	1-14	2268
	Михайловское сельское	1-98	20738
	Ханкайское сельское	1-47	14276
	Октябрьское сельское, в т.ч.: совхоз «XIX Партсъезда»	1-7	992
	Хорольское сельское, в т.ч.:		5569
	совхоз «Благодатный»	1,2	90
	совхоз «им. Дальзавода»	1,2	132
	совхоз «Комсомолец»	1-3	868
	совхоз «Новодевичанский»	1-6	913
	совхоз «Рассвет»	1-10	2574
	совхоз «Хорольский»	1-5	992
Создание лесных питомников и их эксплуатация	Пограничное	1-108	78781
	Решетниковское	1-117	113203
	Комиссаровское	1-72	54342
	Ильинское	1-60	43049

	Хорольское	61-153	8025
	Уссурийское	1-56	4965
	Корсаковское	62-79, 81-116	25961
	Николо-Львовское	1-61	42758
	Ширяевское	1-38	24413
	Николаевское	1-87	32779
	Кленовское	1-107	41867
	Раковское	1-17, 25-35, 52-60, 74-78, 94-105, 112-123, 129-146	16623
	Баневуровское	8, 9, 12-14, 16-18, 20-39, 47-50, 52-54, 58, 62-69, 74-83, 85-98, 103-111, 116, 118-120, 127-134, 140-147, 153-166	13200
	Экспериментальное	1-51, 56-61, 66-125	16449
	Уссурийское сельское, в т.ч.:		37219
	урочище совхоза «Глуховский»	1-23, 31- 44	9065
	урочище совхоза «Баневуровский»	1-10	1439
	урочище совхоза «Пуциловский»	1-11	1557
	урочище совхоза «Алексее-Никольский»	1-21	6253
	урочище совхоза «Борисовский»	1-5	1365
	урочище совхоза «Корсаковский»	1-50	11266
	урочище совхоза «Октябрьский»	1-15, 18, 21, 23-25	3372
	урочище совхоза «Красноярский»	1-11, 14, 20, 21	2902
	Пограничное сельское, в т.ч.:		
	совхоз «Соколовский»	1-14	2268
	Михайловское сельское	1-98	20738
	Ханкайское сельское	1-47	14276
	Октябрьское сельское, в т.ч.:		
	совхоз «XIX Партсъезда»	1-7	992
	Хорольское сельское, в т.ч.:		
	совхоз «Благодатный»	1,2	90
	совхоз «им. Дальзавода»	1,2	132
	совхоз «Комсомолец»	1-3	868
	совхоз «Новодевичанский»	1-6	913
	совхоз «Рассвет»	1-10	2574
	совхоз «Хорольский»	1-5	992
Осуществление геологического изучения недр, разведка и добыча полезных ископаемых	Пограничное	1-108	78781
	Решетниковское	1-117	113203
	Комиссаровское	1-72	54342
	Ильинское	1-60	43049
	Хорольское	61-153	8025
	Уссурийское	1-56	4965
	Корсаковское	62-79, 81-116	25961
	Николо-Львовское	1-61	42758
	Ширяевское	1-38	24413
	Николаевское	1-87	32779
	Кленовское	1-107	41867
	Раковское	1-17, 25-35, 52-60, 74-78, 94-105, 112-123, 129-146	16623
	Баневуровское	8, 9, 12-14, 16-18, 20-39, 47-50, 52-54, 58, 62-69, 74-83, 85-98, 103-111, 116, 118-120, 127-134, 140-147, 153-166	13200
	Экспериментальное	1-51, 56-61, 66-125	16449
	Уссурийское сельское, в т.ч.:		37219
	урочище совхоза «Глуховский»	1-23, 31- 44	9065
	урочище совхоза «Баневуровский»	1-10	1439
	урочище совхоза «Пуциловский»	1-11	1557

	урочище совхоза «Алексее-Никольский»	1-21	6253
	урочище совхоза «Борисовский»	1-5	1365
	урочище совхоза «Корсаковский»	1-50	11266
	урочище совхоза «Октябрьский»	1-15, 18, 21, 23-25	3372
	урочище совхоза «Красноярский»	1-11, 14, 20, 21	2902
	Пограничное сельское, в т.ч.: совхоз «Соколовский»	1-14	2268
	Михайловское сельское	1-98	20738
	Ханкайское сельское	1-47	14276
	Октябрьское сельское, в т.ч.: совхоз «XIX Партсъезда»	1-7	992
	Хорольское сельское, в т.ч.:		5569
	совхоз «Благодатный»	1,2	90
	совхоз «им. Дальзавода»	1,2	132
	совхоз «Комсомолец»	1-3	868
	совхоз «Новодевичанский»	1-6	913
	совхоз «Рассвет»	1-10	2574
	совхоз «Хорольский»	1-5	992
Строительство и эксплуатация водохранилищ и иных искусственных водных объектов, создание и расширение морских и речных портов, строительство, реконструкция и эксплуатация гидротехнических сооружений	Пограничное	1-108	78781
	Решетниковское	1-117	113203
	Комиссаровское	1-72	54342
	Ильинское	1-60	43049
	Хорольское	61-153	8025
	Уссурийское	1-56	4965
	Корсаковское	62-79, 81-116	25961
	Николо-Львовское	1-61	42758
	Ширяевское	1-38	24413
	Николаевское	1-87	32779
	Кленовское	1-107	41867
	Раковское	1-17, 25-35, 52-60, 74-78, 94-105, 112-123, 129-146	16623
	Баневуровское	8, 9, 12-14, 16-18, 20-39, 47-50, 52-54, 58, 62-69, 74-83, 85-98, 103-111, 116, 118-120, 127-134, 140-147, 153-166	13200
	Экспериментальное	1-51, 56-61, 66-125	16449
	Уссурийское сельское, в т.ч.:		37219
	урочище совхоза «Глуховский»	1-23, 31- 44	9065
	урочище совхоза «Баневуровский»	1-10	1439
	урочище совхоза «Пуциловский»	1-11	1557
	урочище совхоза «Алексее-Никольский»	1-21	6253
	урочище совхоза «Борисовский»	1-5	1365
	урочище совхоза «Корсаковский»	1-50	11266
	урочище совхоза «Октябрьский»	1-15, 18, 21, 23-25	3372
	урочище совхоза «Красноярский»	1-11, 14, 20, 21	2902
	Пограничное сельское, в т.ч.: совхоз «Соколовский»	1-14	2268
	Михайловское сельское	1-98	20738
	Ханкайское сельское	1-47	14276
	Октябрьское сельское, в т.ч.: совхоз «XIX Партсъезда»	1-7	992
	Хорольское сельское, в т.ч.:		5569
	совхоз «Благодатный»	1,2	90
	совхоз «им. Дальзавода»	1,2	132
	совхоз «Комсомолец»	1-3	868
	совхоз «Новодевичанский»	1-6	913
	совхоз «Рассвет»	1-10	2574

	совхоз «Хорольский»	1-5	992
Строительство, реконструкция, эксплуатация линейных объектов	Пограничное	1-108	78781
	Решетниковское	1-117	113203
	Комиссаровское	1-72	54342
	Ильинское	1-60	43049
	Хорольское	61-153	8025
	Уссурийское	1-56	4965
	Корсаковское	62-79, 81-116	25961
	Николо-Львовское	1-61	42758
	Ширяевское	1-38	24413
	Николаевское	1-87	32779
	Кленовское	1-107	41867
	Раковское	1-17, 25-35, 52-60, 74-78, 94-105, 112-123, 129-146	16623
	Баневуровское	8, 9, 12-14, 16-18, 20-39, 47-50, 52-54, 58, 62-69, 74-83, 85-98, 103-111, 116, 118-120, 127-134, 140-147, 153-166	13200
	Экспериментальное	1-51, 56-61, 66-125	16449
	Уссурийское сельское, в т.ч.:		37219
	урочище совхоза «Глуховский»	1-23, 31- 44	9065
	урочище совхоза «Баневуровский»	1-10	1439
	урочище совхоза «Пуциловский»	1-11	1557
	урочище совхоза «Алексее-Никольский»	1-21	6253
	урочище совхоза «Борисовский»	1-5	1365
	урочище совхоза «Корсаковский»	1-50	11266
	урочище совхоза «Октябрьский»	1-15, 18, 21, 23-25	3372
	урочище совхоза «Красноярский»	1-11, 14, 20, 21	2902
	Пограничное сельское, в т.ч.:		
	совхоз «Соколовский»	1-14	2268
	Михайловское сельское	1-98	20738
	Ханкайское сельское	1-47	14276
	Октябрьское сельское, в т.ч.:		
	совхоз «XIX Партсъезда»	1-7	992
	Хорольское сельское, в т.ч.:		5569
	совхоз «Благодатный»	1,2	90
	совхоз «им. Дальзавода»	1,2	132
	совхоз «Комсомолец»	1-3	868
	совхоз «Новодевичанский»	1-6	913
	совхоз «Рассвет»	1-10	2574
	совхоз «Хорольский»	1-5	992
Создание и эксплуатация объектов лесоперерабатывающей инфраструктуры	Баневуровское	58, 69, 76-78, 80-83, 87-89, 91-94, 96-98, 105-108, 116, 118-120, 129-134, 140- 147, 153-166	6854
	Кленовское	1-10, 19, 20, 22-25, 28, 29, 31, 33, 34, 36-38, 40, 43, 45-47, 49, 52, 54-57, 59, 62, 63, 65-67, 69, 71, 72, 74, 75, 77, 79, 81, 82, 84, 87, 89, 90, 95, 98, 99, 103, 106, 107	29641
	Комиссаровское	26, 27, 47, 48, 54	4715
	Корсаковское	62- 79, 81-88, 90- 95, 98, 99, 103, 104, 105	19873
	Николаевское	3, 5-7, 10-13, 16- 22, 36-39, 50, 51, 68, 69, 71- 77, 79-82, 85, 86	21785

	Николо-Львовское	1-51, 56-61	41448
	Решетниковское	9, 53, 54, 58, 59	4095
	Ширяевское	1- 17, 20- 24, 29, 31- 38	23159
	Экспериментальное	73-77, 93, 96, 100-104, 107-111, 113-116, 118-120, 121, 122, 124	3302
	Уссурийское сельское, в т.ч.:		13789
	урочище совхоза "Алексее-Никольский"	1-3, 4ч, 5-20, 21ч	6184
	урочище совхоза "Корсаковский"	22ч, 23ч, 24ч, 25, 26ч, 27ч, 37, 38, 39ч, 40-43, 44ч, 45-49	4314
	урочище совхоза "Октябрьский"	1-6, 7ч, 8ч, 9-15, 18, 21, 23-25	3291
	Михайловское сельское	1-98	20738
	Ханкайское сельское	1-47	14276
	Октябрьское сельское, в т.ч.:		433
	совхоз XIX «Партсъезда»	3,4	433
Осуществление религиозной деятельности	Пограничное	1-108	78781
	Решетниковское	1-117	113203
	Комиссаровское	1-72	54342
	Ильинское	1-60	43049
	Хорольское	61-153	8025
	Уссурийское	1-56	4965
	Корсаковское	62-79, 81-116	25961
	Николо-Львовское	1-61	42758
	Ширяевское	1-38	24413
	Николаевское	1-87	32779
	Кленовское	1-107	41867
	Раковское	1-17, 25-35, 52-60, 74-78, 94-105, 112-123, 129-146	16623
	Баневуровское	8, 9, 12-14, 16-18, 20-39, 47-50, 52-54, 58, 62-69, 74-83, 85-98, 103-111, 116, 118-120, 127-134, 140-147, 153-166	13200
	Экспериментальное	1-51, 56-61, 66-125	16449
	Уссурийское сельское, в т.ч.:		37219
	урочище совхоза «Глуховский»	1-23, 31- 44	9065
	урочище совхоза «Баневуровский»	1-10	1439
	урочище совхоза «Пуциловский»	1-11	1557
	урочище совхоза «Алексее-Никольский»	1-21	6253
	урочище совхоза «Борисовский»	1-5	1365
	урочище совхоза «Корсаковский»	1-50	11266
	урочище совхоза «Октябрьский»	1-15, 18, 21, 23-25	3372
	урочище совхоза «Красноярровский»	1-11, 14, 20, 21	2902
	Пограничное сельское, в т.ч.:		
	совхоз «Соколовский»	1-14	2268
	Михайловское сельское	1-98	20738
	Ханкайское сельское	1-47	14276
	Октябрьское сельское, в т.ч.:		
	совхоз «XIX Партсъезда»	1-7	992
	Хорольское сельское, в т.ч.:		5569
	совхоз «Благодатный»	1,2	90
	совхоз «им. Дальзавода»	1,2	132
	совхоз «Комсомолец»	1-3	868
	совхоз «Новодевичанский»	1-6	913
	совхоз «Рассвет»	1-10	2574
	совхоз «Хорольский»	1-5	992

Примечания:

Использование лесов ограничено в пределах лесов, расположенных в зеленых зонах, ценных лесов, особо охраняемых природных территорий. Подробнее ограничения по использованию лесов рассмотрены в разделах 3.1., 3.2. и 3.3. настоящего регламента.

Использование лесов, расположенных в зеленых зонах, регламентируется ст. 114 Лесного кодекса Российской Федерации.

** В данных кварталах расположены ООПТ регионального значения (памятники природы), на территории которых запрещена заготовка древесины. Перечень ООПТ (памятников природы) приведен в таблице 5 настоящего лесохозяйственного регламента.

***на территории кварталов 1-13, 15ч, 16ч, 17ч, 18ч, 19ч, 24ч, 26ч, 42ч, 43ч; Николо-Львовского участкового лесничества, кварталов 59ч, 60ч, Пограничного участкового лесничества, кв.1-21 урочище совхоза «Октябрьский» Уссурийского сельского лесничества, кв. 1, 2, 3, 4ч, 9, 10, 11, 13, 14ч, 18ч, 23ч, 24ч; урочище совхоза «Пуцилковский» Уссурийского сельского, проведение рубок лесных насаждений (деревьев, кустарников, лиан), за исключением мероприятий по уходу за лесами. (Заказник "Полтавский")

*** на территории кварталов № 62-79, 81-102, 104-116; Корсаковского участкового лесничества, кварталов № 15, 20-22, 27, 28, 30, 31, 36, 38-41 Николо-Львовского участкового лесничества, проведение рубок лесных насаждений (деревьев, кустарников, лиан), за исключением мероприятий по уходу за лесами (национальный парк «Земля леопарда»).

*** на территории кварталов Ильинского участкового лесничества, кв. 1ч, 2ч, 3ч, 4ч, 5ч, 6ч, 7ч, 8ч, 9ч; Комиссаровского участкового лесничества, кв. 2ч, 3ч, 6ч, 11ч, 12ч, 20ч, 21ч, 22ч, 23ч, 30ч, 35ч, 45ч; Пограничного участкового лесничества, кв. 1ч, 2ч, 3ч, 6ч, 7ч, 9ч, 10ч, 11ч, 13ч, 15ч, 16ч, 17ч, 21ч, 22ч, 28ч, 29ч, 37ч, 38ч, 46ч, 47ч, 48ч, 49ч, 50ч, 51ч, 52ч, 53ч, 54ч, 55ч, 56ч, 57ч, 58ч, 59ч, 60ч, 106ч, 107ч, 108ч; Решетниковское, кв. 1ч, 2ч, 3ч, 4ч, 5ч, 6ч, 7ч, 8ч, 9ч, 10ч, 11ч, 12ч, 13ч, 14ч, 15ч, 16ч, 17ч, 18ч, 19ч, 20ч, 21ч, 22ч, 23ч, 24ч, 25ч, 26ч, 27ч, 28ч, 29ч, 30, 31ч, 32, 33, 34ч, 35ч, 36ч, 37ч, 38ч, 39ч, 40ч, 41ч, 42ч, 43, 44ч, 45ч, 47ч, 48ч, 49, 50, 51ч, 52ч, 53, 54, 55ч, 56ч, 57ч, 58ч, 59ч, 60ч, 61ч, 62, 63ч, 64, 65ч, 66ч, 67ч, 68ч, 69ч, 70ч, 71ч, 72ч, 76ч, 77ч, 78ч, 79ч, 80ч, 81ч, 82ч, 83ч, 88ч, 89ч, 90ч, 91ч, 92ч, 93ч, 96ч проведение рубок лесных насаждений (деревьев, кустарников, лиан), за исключением мероприятий по уходу за лесами (Заказник «Комиссаровский»)

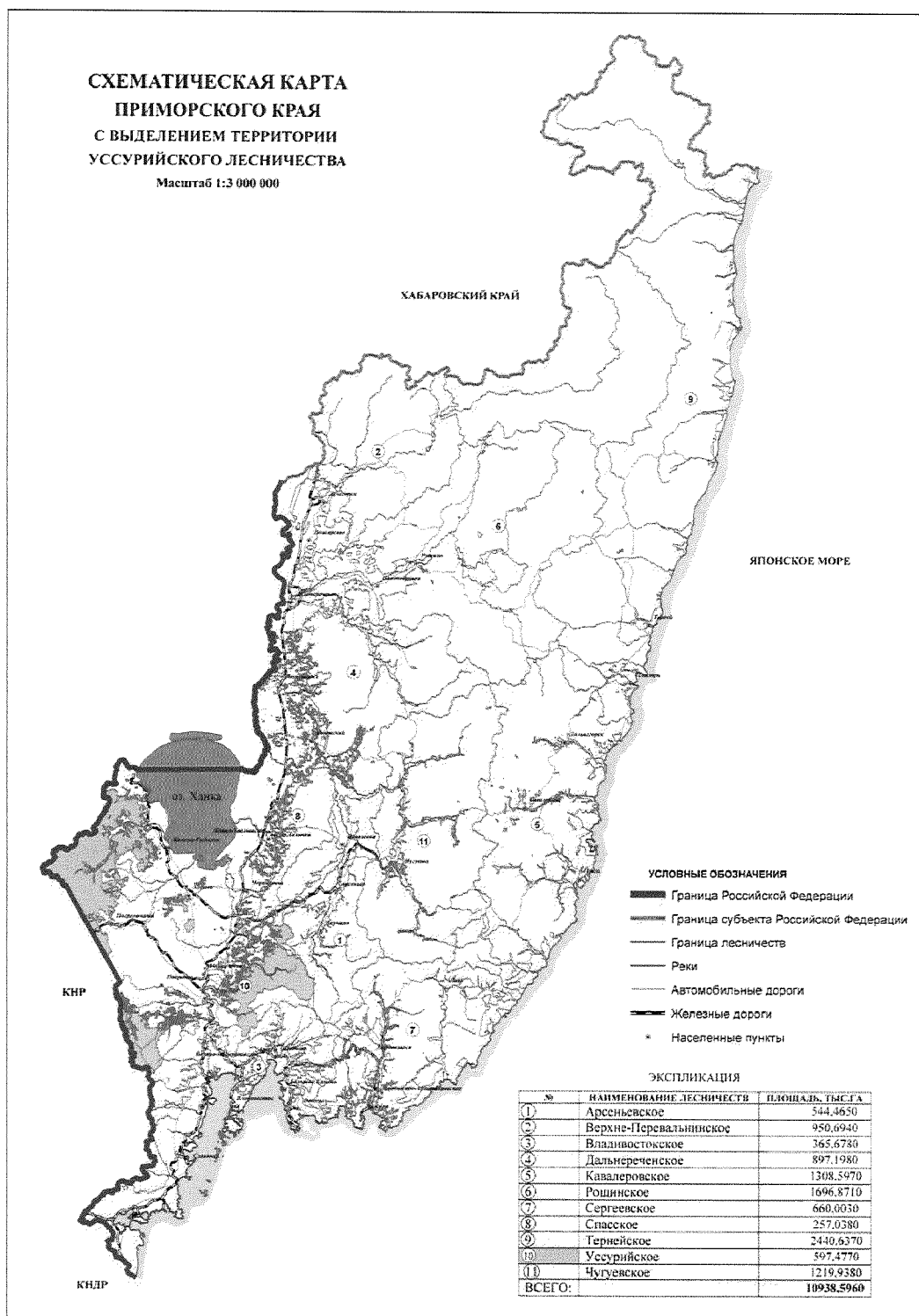
Приложение № 8
к приказу министерства лесного
хозяйства, охраны окружающей
среды, животного мира и
природных ресурсов
Приморского края
от 27.04 2024 г. № 516

Таблица 40 – Распределение площади земель лесного фонда лесничества по классам природной пожарной опасности

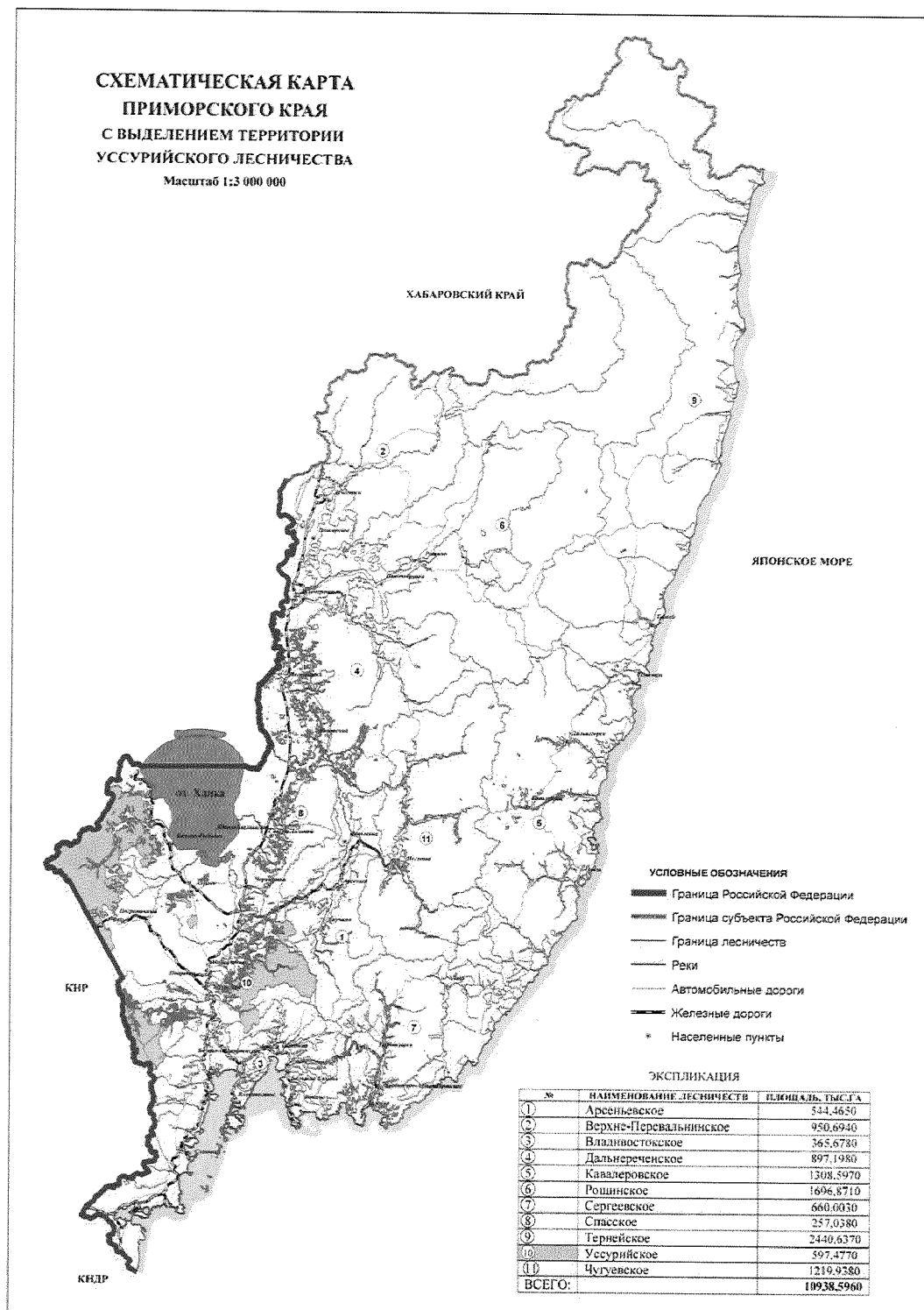
№ п/п	Участковое лесничество	Классы пожарной опасности					Итого	Средний класс
		I	II	III	IV	V		
1	Решетниковское	4771	209	772	103579	3872	113203	3,9
2	Пограничное	2309	0	0	1779	74693	78781	4,9
3	Комиссаровское	134	0	0	5020	49188	54342	4,9
4	Ильинское	18	0	0	1933	41098	43049	5,0
5	Хорольское	122	0	94	285	7524	8025	4,9
6	Уссурийское	40	0	0	625	4300	4965	4,8
7	Корсаковское	1130	2873	2165	10137	9656	25961	3,9
8	Николо-Львовское	21	18	20	2005	40694	42758	4,9
9	Ширяевское	942	5259	2567	5558	10087	24413	3,8
10	Николаевское	6334	6154	5420	4500	10371	32779	3,2
11	Кленовское	11328	7830	3002	18876	831	41867	2,8
12	Раковское	4679	799	2274	4452	4419	16623	3,2
13	Баневуровское	709	580	2365	8452	1094	13200	3,7
14	Экспериментальное	7527	1028	2921	4170	803	16449	2,4
15	Уссурийское сельское, в т.ч.:							
	ур. с-за Глуховский	233	1536	6041	379	876	9065	3,0
	ур. с-за Баневуровский	0	436	324	522	157	1439	3,3
	ур. с-за Пуциловский	588	845	124	0	0	1557	1,7
	ур. с-за Алексее- Никольский	1888	1348	2736	103	178	6253	2,3
	ур. с-за Борисовский	201	1001	163	0	0	1365	2,0
	ур. с-за Корсаковский	1842	886	7837	42	659	11266	2,7

№ п/п	Участковое лесничество	Классы пожарной опасности					Итого	Средний класс
		I	II	III	IV	V		
	ур. с-за Октябрьский	792	35	2526	0	19	3372	2,5
	ур. с-за Красноярский	846	874	859	136	187	2902	2,3
16	Михайловское сельское	392	0	521	4131	15694	20738	4,7
17	Ханкайское сельское	0	0	0	992	13284	14276	4,9
18	Октябрьское сельское	0	0	44	32	916	992	4,9
19	Пограничное сельское	0	0	0	1695	573	2268	4,3
20	Хорольское сельское	0	0	0	103	5466	5569	5,0
	Итого:	46846	31711	42775	179506	296639	597477	4,1

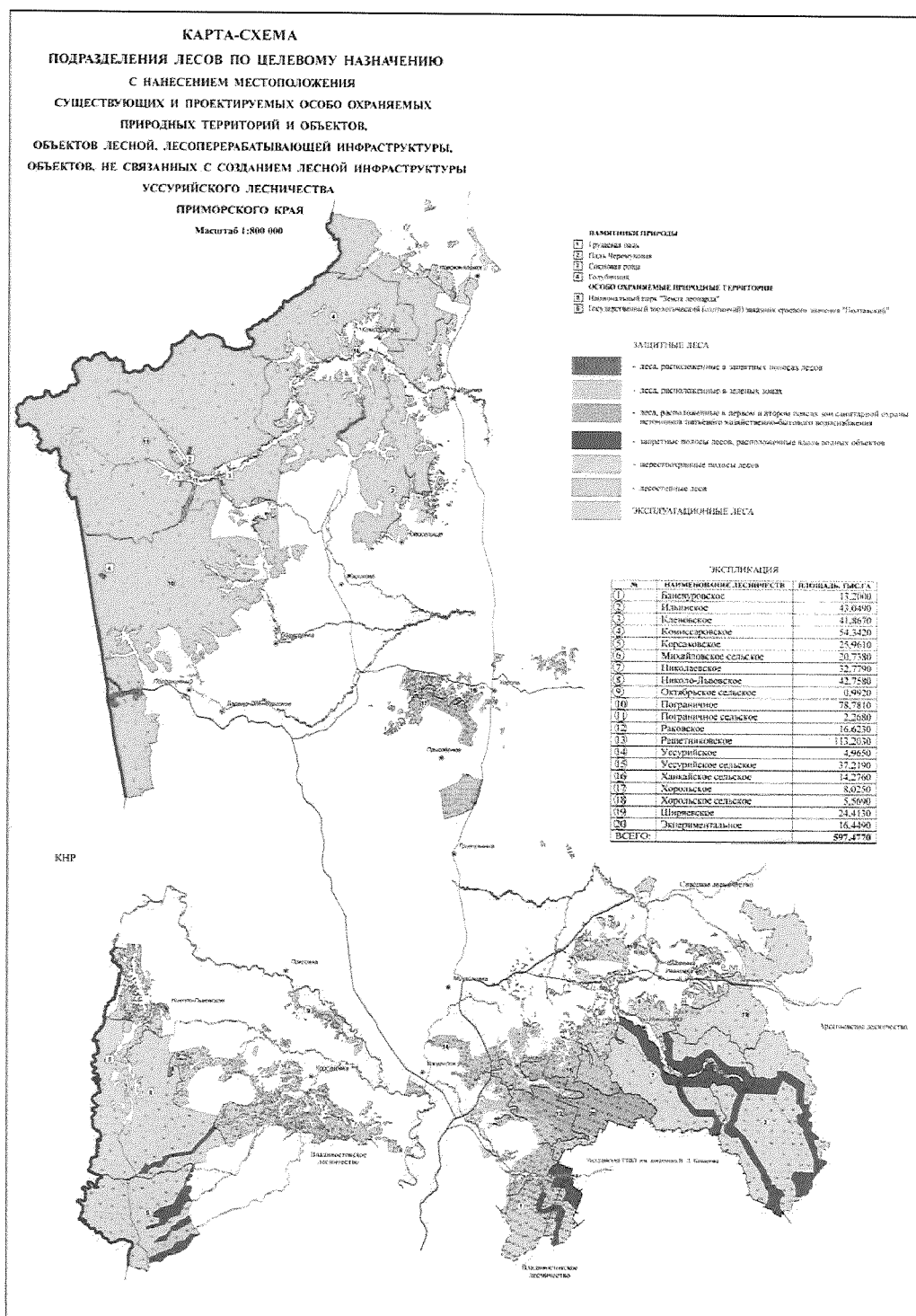
Приложение № 9
к приказу министерства лесного
хозяйства, охраны окружающей
среды, животного мира и
природных ресурсов
Приморского края
от 27.04.2024 г. № 516



Приложение № 10
к приказу министерства лесного
хозяйства, охраны окружающей
среды, животного мира и
природных ресурсов
Приморского края
от 27.04.2024 г. № 576



Приложение № 11
к приказу министерства лесного
хозяйства, охраны окружающей
среды, животного мира и
природных ресурсов
Приморского края
от 27.04.2024 г. № 576



Приложение № 12
к приказу министерства лесного
хозяйства, охраны окружающей
среды, животного мира и
природных ресурсов
Приморского края
от 27.04.2024 г. № 576

