



# **ЗАКОН**

## **Красноярского края**

06.04.2023

№ 5-1716

### **О ВНЕСЕНИИ ИЗМЕНЕНИЙ В ЗАКОН КРАЯ «ОБ УТВЕРЖДЕНИИ ГРАНИЦ Г. КАНСКА КРАСНОЯРСКОГО КРАЯ» И ЗАКОН КРАЯ «О НАДЕЛЕНИИ МУНИЦИПАЛЬНОГО ОБРАЗОВАНИЯ ГОРОД КАНСК СТАТУСОМ ГОРОДСКОГО ОКРУГА»**

#### **Статья 1**

Внести в Закон края от 24 апреля 1997 года № 13-489 «Об утверждении границ г. Канска Красноярского края» (Красноярский рабочий, 1997, 15 мая; 2001, 16 октября; Ведомости высших органов государственной власти Красноярского края, 18 мая 2009 года, № 25 (321)) следующие изменения:

1) наименование Закона изложить в следующей редакции:

«Об установлении границ муниципального образования городской округ город Канск Красноярского края»;

2) статью 1 изложить в следующей редакции:

#### **«Статья 1**

Установить границы муниципального образования городской округ город Канск Красноярского края (далее – муниципальное образование город Канск), в состав которого входит городской населенный пункт город Канск, согласно координатам характерных точек границ муниципального образования город Канск (приложение 1), текстовому описанию местоположения границ муниципального образования город Канск (приложение 2) и графическому отображению местоположения границ муниципального образования город Канск (приложение 3).»;

3) приложения 1, 2 изложить в редакции согласно приложениям 1, 2 к настоящему Закону;

4) дополнить приложением 3 согласно приложению 3 к настоящему Закону.

## **Статья 2**

Внести в Закон края от 22 октября 2004 года № 12-2372 «О наделении муниципального образования город Канск статусом городского округа» (Ведомости высших органов государственной власти Красноярского края, 14 ноября 2004 года, № 30) следующие изменения:

1) в наименовании Закона слова «город Канск» заменить словами «город Канск Красноярского края»;

2) статью 1 изложить в следующей редакции:

### **«Статья 1**

Наделить муниципальное образование город Канск Красноярского края статусом городского округа в границах, установленных Законом края «Об установлении границ муниципального образования городской округ город Канск Красноярского края»».

## **Статья 3**

Настоящий Закон вступает в силу через 10 дней со дня его официального опубликования.

Губернатор  
Красноярского края

А.В. Усс

«13» апреля 2023 г.

Приложение 1  
к Закону края  
от 6 апреля 2023 г. № 5-1716

Приложение 1  
к Закону края  
от 24 апреля 1997 г. № 13-489

**Координаты характерных точек границ  
муниципального образования город Канск**

Обозначение характерных точек границы	Координаты, м (система координат МСК-168 (зона 5))	
	X	Y
1	733589.71	92644.04
2	733569.41	92643.15
3	733544.39	92648.24
4	733522.53	92662.35
5	733463.58	92694.32
6	733440.40	92718.97
7	733412.24	92735.45
8	733402.67	92751.84
9	733412.12	92778.82
10	733411.63	92790.29
11	733411.31	92797.40
12	733403.63	92817.34
13	733384.98	92837.68
14	733361.53	92859.21
15	733339.61	92891.70
16	733330.00	92892.99
17	733317.25	92903.70
18	733296.62	92933.29
19	733283.98	92946.29
20	733267.66	92952.74
21	733246.39	92970.93
22	733220.72	92995.43
23	733201.10	93015.07
24	733191.84	93031.38
25	733189.91	93044.62
26	733190.38	93057.26
27	733189.69	93065.09
28	733163.12	93094.99
29	733126.26	93126.50
30	733109.25	93148.29
31	733101.69	93157.52

Обозначение характерных точек границы	Координаты, м (система координат МСК-168 (зона 5))	
	X	Y
32	733096.37	93169.57
33	733095.90	93204.04
34	733093.52	93219.29
35	733084.44	93231.87
36	733070.81	93246.99
37	733060.38	93274.52
38	733053.95	93290.29
39	733043.93	93306.53
40	733022.16	93327.18
41	733005.01	93343.37
42	732991.48	93349.90
43	732985.30	93345.46
44	732978.53	93331.66
45	732973.83	93321.40
46	732966.62	93317.89
47	732954.43	93327.18
48	732953.08	93335.70
49	732952.37	93346.47
50	732947.26	93351.16
51	732936.06	93349.19
52	732924.45	93339.37
53	732915.21	93337.73
54	732909.42	93346.57
55	732909.60	93365.23
56	732911.83	93381.51
57	732917.18	93399.65
58	732930.47	93409.81
59	732939.25	93422.22
60	732940.34	93436.75
61	732936.82	93449.84
62	732909.26	93479.80
63	732888.18	93501.70
64	732873.03	93517.24
65	732858.24	93535.49
66	732850.86	93552.84
67	732825.50	93577.26
68	732813.33	93591.94
69	732804.30	93607.74
70	732797.86	93625.87
71	732784.87	93642.48
72	732771.00	93656.60
73	732767.28	93668.95
74	732763.80	93686.71
75	732758.30	93706.10



Обозначение характерных точек границы	Координаты, м (система координат МСК-168 (зона 5))	
	X	Y
76	732748.26	93722.35
77	732734.62	93736.73
78	732722.08	93754.11
79	732713.85	93768.47
80	732707.59	93777.04
81	732695.47	93784.85
82	732685.11	93785.87
83	732668.13	93782.30
84	732665.08	93780.45
85	732657.40	93775.77
86	732647.99	93775.70
87	732640.64	93783.78
88	732633.50	93794.18
89	732634.46	93802.91
90	732633.93	93815.26
91	732637.34	93821.09
92	732644.74	93827.76
93	732652.62	93831.12
94	732664.94	93836.34
95	732666.40	93836.98
96	732681.61	93841.33
97	732691.68	93849.77
98	732699.05	93864.26
99	732698.55	93875.91
100	732696.65	93891.21
101	732688.01	93905.60
102	732677.87	93912.54
103	732668.66	93912.14
104	732664.73	93908.90
105	732661.55	93906.29
106	732647.63	93892.10
107	732624.19	93885.40
108	732607.65	93888.68
109	732602.05	93894.46
110	732599.92	93905.08
111	732608.73	93919.66
112	732618.28	93933.63
113	732621.72	93953.39
114	732622.19	93976.84
115	732620.57	93996.23
116	732613.71	94018.07
117	732605.76	94040.93
118	732594.31	94055.88
119	732557.10	94075.90

Обозначение характерных точек границы	Координаты, м (система координат МСК-168 (зона 5))	
	X	Y
120	732532.36	94111.17
121	732508.39	94129.43
122	732476.00	94180.60
123	732459.53	94203.85
124	732445.29	94210.98
125	732419.68	94212.95
126	732365.15	94204.38
127	732353.13	94196.15
128	732350.48	94185.98
129	732357.90	94175.46
130	732369.05	94168.23
131	732383.94	94163.45
132	732400.43	94157.99
133	732405.61	94148.71
134	732406.34	94140.08
135	732403.85	94127.88
136	732398.05	94123.88
137	732383.94	94127.87
138	732371.44	94128.82
139	732365.75	94127.12
140	732361.49	94120.10
141	732361.05	94097.17
142	732365.81	94082.26
143	732371.94	94074.62
144	732372.81	94064.01
145	732369.58	94058.53
146	732361.49	94057.32
147	732348.86	94063.72
148	732332.44	94067.65
149	732310.03	94067.43
150	732295.56	94062.19
151	732280.12	94061.51
152	732272.51	94066.06
153	732270.49	94074.04
154	732273.50	94082.22
155	732279.77	94087.77
156	732298.32	94096.71
157	732325.20	94108.12
158	732332.71	94114.83
159	732332.41	94121.77
160	732324.38	94128.38
161	732300.22	94132.73
162	732286.51	94128.27
163	732266.06	94118.13

Обозначение характерных точек границы	Координаты, м (система координат МСК-168 (зона 5))	
	X	Y
164	732254.61	94109.04
165	732243.67	94095.70
166	732237.62	94095.76
167	732229.44	94104.79
168	732221.57	94129.77
169	732220.60	94166.01
170	732217.33	94184.82
171	732208.91	94191.95
172	732197.05	94194.04
173	732186.43	94191.30
174	732173.27	94185.05
175	732160.72	94171.05
176	732149.54	94154.34
177	732137.95	94124.37
178	732129.70	94113.24
179	732117.41	94103.98
180	732105.64	94102.46
181	732096.17	94106.32
182	732093.19	94118.38
183	732095.18	94129.01
184	732097.90	94141.42
185	732098.88	94155.23
186	732090.92	94162.96
187	732080.69	94162.54
188	732067.72	94155.57
189	732030.61	94155.51
190	731766.94	94256.91
191	731702.80	94282.58
192	731711.02	94303.98
193	731746.61	94292.99
194	731779.38	94290.02
195	731911.48	94295.04
196	731940.40	94311.95
197	731955.29	94319.86
198	732011.12	94333.99
199	731961.19	94436.59
200	731916.71	94401.50
201	731882.80	94488.89
202	731866.68	94520.91
203	731849.38	94541.41
204	731823.18	94564.50
205	731779.80	94531.07
206	731777.51	94524.60
207	731782.70	94522.08

Обозначение характерных точек границы	Координаты, м (система координат МСК-168 (зона 5))	
	X	Y
208	731786.74	94517.43
209	731789.80	94509.20
210	731787.47	94497.97
211	731782.16	94487.81
212	731770.96	94470.16
213	731807.79	94459.22
214	731777.86	94421.33
215	731747.42	94356.85
216	731747.67	94297.28
217	731736.72	94300.62
218	731683.85	94320.28
219	731683.47	94334.28
220	731669.64	94339.09
221	731667.96	94375.47
222	731671.96	94382.85
223	731672.92	94463.84
224	731673.00	94469.13
225	731667.55	94471.90
226	731657.03	94469.75
227	731651.14	94461.08
228	731646.38	94427.14
229	731643.50	94335.21
230	731634.00	94334.50
231	731627.19	94337.00
232	731394.24	94387.23
233	731293.54	94421.52
234	731143.19	94485.10
235	731023.44	94513.80
236	730935.87	94541.12
237	730713.22	94618.68
238	730699.05	94621.83
239	730685.47	94633.10
240	730669.79	94646.54
241	730674.21	94649.08
242	730686.53	94649.41
243	730693.48	94650.71
244	730710.64	94665.87
245	730740.47	94695.36
246	730826.60	94777.77
247	730829.03	94781.12
248	730846.36	94797.66
249	730848.06	94797.99
250	730867.64	94817.19
251	730867.94	94818.86

Обозначение характерных точек границы	Координаты, м (система координат МСК-168 (зона 5))	
	X	Y
252	730882.40	94835.38
253	730890.88	94837.06
254	730898.24	94842.45
255	730970.41	94905.98
256	731090.76	95033.91
257	731089.52	95034.75
258	731038.82	95069.36
259	730945.05	95159.88
260	730698.46	95355.62
261	730528.24	95501.07
262	730217.48	95684.59
263	730048.91	95792.29
264	730001.86	95750.87
265	729960.57	95722.32
266	729912.34	95671.30
267	729884.34	95626.00
268	729843.33	95591.09
269	729780.40	95552.07
270	729668.90	95506.29
271	729619.16	95489.88
272	729555.38	95471.38
273	729528.32	95440.23
274	729504.92	95434.51
275	729427.59	95437.40
276	729350.47	95434.04
277	729297.22	95426.95
278	729264.78	95411.36
279	729223.62	95379.66
280	729162.91	95325.01
281	729122.17	95283.80
282	729102.95	95254.60
283	729057.28	95254.16
284	729032.61	95240.51
285	728944.80	95154.87
286	728834.68	95070.88
287	728741.72	94990.18
288	728693.65	94958.34
289	728639.12	94960.93
290	728616.58	94967.43
291	728638.75	95025.23
292	728658.36	95087.98
293	728656.43	95132.40
294	728632.30	95173.42
295	728573.09	95227.68

Обозначение характерных точек границы	Координаты, м (система координат МСК-168 (зона 5))	
	X	Y
296	728537.82	95253.01
297	728516.70	95264.51
298	728581.14	95346.45
299	728377.32	95504.58
300	728305.18	95569.92
301	728279.57	95530.34
302	728252.39	95511.46
303	728170.57	95601.26
304	728044.76	95619.60
305	728007.86	95623.84
306	727918.62	95629.77
307	727774.62	95735.93
308	727721.28	95732.58
309	727707.86	95719.93
310	727677.44	95689.83
311	727611.82	95624.65
312	727539.86	95615.83
313	727451.18	95597.26
314	727360.19	95582.87
315	727320.26	95577.76
316	727219.98	95562.44
317	727175.87	95540.16
318	727158.69	95521.59
319	727145.23	95490.95
320	727126.19	95425.02
321	727115.98	95372.56
322	727114.59	95345.16
323	727093.23	95297.35
324	727074.20	95231.42
325	727039.84	95152.49
326	726995.74	95133.92
327	726968.34	95134.39
328	726921.45	95147.85
329	726846.24	95192.42
330	726787.74	95235.60
331	726765.23	95245.35
332	726733.66	95254.86
333	726720.49	95250.94
334	726708.35	95248.36
335	726699.34	95245.07
336	726690.19	95237.11
337	726674.81	95222.68
338	726665.86	95203.97
339	726663.27	95174.52

Обозначение характерных точек границы	Координаты, м (система координат МСК-168 (зона 5))	
	X	Y
340	726659.69	95146.65
341	726655.71	95125.56
342	726645.36	95095.70
343	726632.62	95072.62
344	726619.88	95045.55
345	726610.73	95015.69
346	726612.72	94992.61
347	726622.37	94974.30
348	726635.40	94955.59
349	726634.31	94921.75
350	726638.09	94869.41
351	726660.01	94840.45
352	726603.41	94800.40
353	726514.35	94735.26
354	726485.29	94766.51
355	726436.20	94729.25
356	726375.92	94681.62
357	726280.99	94607.40
358	726234.86	94574.67
359	726188.88	94542.05
360	726168.00	94502.60
361	726159.53	94496.92
362	726133.07	94478.35
363	726114.73	94464.53
364	726067.37	94429.48
365	726025.70	94400.23
366	725973.47	94363.09
367	725966.86	94361.70
368	725961.37	94361.79
369	725957.29	94364.77
370	725954.41	94369.35
371	725941.12	94358.62
372	725917.26	94340.44
373	725874.85	94310.04
374	725776.54	94253.89
375	725707.91	94187.02
376	725757.10	94085.99
377	725766.10	93974.17
378	725721.70	93907.21
379	725694.64	93827.48
380	725674.07	93799.23
381	725650.67	93774.73
382	725635.33	93755.42
383	725542.31	93628.01

Обозначение характерных точек границы	Координаты, м (система координат МСК-168 (зона 5))	
	X	Y
384	725463.72	93518.84
385	725392.15	93398.29
386	725384.44	93377.65
387	725312.59	93596.56
388	725181.83	93453.89
389	725111.60	93357.92
390	725046.80	93262.92
391	724953.14	93091.52
392	724937.51	93052.72
393	724877.89	93064.01
394	724835.83	93069.34
395	724665.07	93102.42
396	724528.29	93119.48
397	724485.02	93127.20
398	723955.13	93215.92
399	723780.57	93166.80
400	723678.91	93132.00
401	723632.65	93122.48
402	723610.56	93111.57
403	723521.21	93084.84
404	723449.75	93065.64
405	723386.45	93016.20
406	723234.59	93010.99
407	722903.93	92890.87
408	722828.69	92863.36
409	722643.52	92803.83
410	722581.89	92781.00
411	722345.94	92712.05
412	722242.83	92676.63
413	722073.88	92615.01
414	722109.29	92212.20
415	722117.42	92163.66
416	722147.82	91808.90
417	722821.78	91888.02
418	722839.12	91535.54
419	722383.76	91495.00
420	722435.45	89820.66
421	722441.89	89298.73
422	722447.01	88883.79
423	722248.63	88697.09
424	722384.59	88356.50
425	722500.89	88048.09
426	722540.38	87904.93
427	722457.01	87878.86



Обозначение характерных точек границы	Координаты, м (система координат МСК-168 (зона 5))	
	X	Y
428	722326.37	87839.57
429	722330.52	87815.94
430	722337.63	87775.56
431	722337.30	87757.21
432	722305.44	87699.12
433	722308.33	87691.60
434	722310.34	87686.34
435	722311.24	87683.92
436	722313.09	87675.73
437	722332.52	87626.10
438	722341.99	87592.70
439	722347.86	87571.96
440	722349.66	87566.42
441	722350.28	87564.34
442	722350.39	87563.71
443	722346.73	87562.83
444	722345.92	87562.63
445	722343.48	87562.11
446	722341.43	87561.45
447	722343.68	87548.10
448	722345.43	87548.21
449	722348.03	87548.62
450	722355.17	87549.95
451	722356.19	87550.02
452	722356.38	87549.39
453	722357.07	87545.75
454	722378.84	87479.76
455	722424.68	87340.80
456	722426.81	87334.35
457	722500.63	87114.13
458	722525.59	87039.66
459	722612.60	86775.72
460	722618.16	86757.49
461	722639.66	86687.03
462	722646.12	86670.43
463	722652.57	86653.83
464	722655.08	86647.06
465	722657.88	86639.06
466	722663.87	86621.96
467	722669.64	86603.63
468	722673.08	86592.87
469	722724.54	86475.71
470	722742.15	86442.00
471	722742.79	86440.09

Обозначение характерных точек границы	Координаты, м (система координат МСК-168 (зона 5))	
	X	Y
472	722754.75	86420.10
473	722798.59	86346.88
474	722804.47	86337.44
475	722860.02	86262.75
476	722890.43	86223.04
477	723006.54	86074.86
478	723009.76	86070.50
479	723012.97	86066.15
480	723160.66	85881.11
481	723164.57	85876.21
482	723255.60	85763.51
483	723299.63	85709.14
484	723385.75	85602.77
485	723479.89	85486.51
486	723564.72	85381.32
487	723567.07	85378.40
488	723583.75	85357.72
489	723602.24	85357.90
490	723622.07	85358.08
491	723606.46	85377.55
492	723604.85	85379.55
493	723615.48	85383.59
494	723642.41	85385.22
495	723681.41	85384.98
496	723709.73	85380.57
497	723727.60	85382.66
498	723789.12	85381.73
499	723801.42	85377.32
500	723843.90	85378.25
501	723875.24	85372.45
502	723909.13	85378.02
503	723947.43	85386.84
504	723965.08	85385.68
505	723993.63	85390.79
506	724018.23	85390.56
507	724059.32	85385.45
508	724118.75	85385.45
509	724243.64	85385.22
510	724327.44	85385.45
511	724447.88	85381.67
512	724603.15	85365.21
513	724652.04	85361.98
514	724663.19	85360.45
515	724791.57	85342.16

Обозначение характерных точек границы	Координаты, м (система координат МСК-168 (зона 5))	
	X	Y
516	724910.63	85350.01
517	725027.66	85358.19
518	725146.33	85359.02
519	725192.93	85359.08
520	725328.73	85358.91
521	725392.17	85355.44
522	725445.98	85353.13
523	725470.33	85349.75
524	725512.12	85347.40
525	725541.35	85345.44
526	725558.52	85343.94
527	725613.83	85341.76
528	725799.40	85317.20
529	725862.78	85308.84
530	725883.90	85308.77
531	725903.17	85295.38
532	725958.18	85289.58
533	726030.38	85286.09
534	726096.54	85284.01
535	726160.60	85268.22
536	726220.49	85248.72
537	726321.24	85230.15
538	726535.73	85197.88
539	726702.41	85170.49
540	726710.53	85209.26
541	726715.41	85262.88
542	726747.19	85267.60
543	726748.57	85267.55
544	726817.59	85264.83
545	726833.07	85264.21
546	726888.40	85262.00
547	726945.05	85239.95
548	727472.34	85242.12
549	727490.47	85175.98
550	727529.43	85033.27
551	727664.04	85031.42
552	727747.83	85258.21
553	727796.96	85268.60
554	727803.76	85276.04
555	727822.69	85301.59
556	727841.05	85302.02
557	727996.80	85425.09
558	728062.07	85594.42
559	728116.28	85802.82

Обозначение характерных точек границы	Координаты, м (система координат МСК-168 (зона 5))	
	X	Y
560	728186.75	85783.36
561	728274.79	85786.17
562	728308.95	85787.26
563	728610.00	85818.16
564	728611.24	85841.93
565	728716.84	85839.70
566	728664.56	86004.99
567	728661.50	86099.46
568	728728.56	86080.77
569	728807.19	86077.70
570	728841.87	86073.61
571	728872.75	86076.86
572	728887.95	86041.81
573	728901.68	86017.94
574	728900.84	86002.69
575	728966.76	85999.56
576	728980.92	86007.80
577	728994.56	86027.53
578	729002.05	86039.26
579	729020.39	86070.13
580	729056.83	86092.88
581	729077.95	86115.86
582	729119.74	86130.48
583	729224.66	86158.11
584	729309.04	86182.83
585	729320.67	86180.08
586	729335.30	86142.94
587	729339.42	86130.29
588	729348.70	86108.47
589	729357.58	86089.23
590	729372.38	86065.41
591	729384.57	86042.31
592	729399.31	86016.55
593	729412.89	85990.43
594	729477.88	86019.80
595	729520.71	86037.32
596	729548.45	86051.25
597	729570.27	86061.00
598	729606.37	86088.62
599	729672.41	86126.93
600	729737.47	86047.07
601	729808.31	85971.50
602	729888.68	86000.93
603	730001.66	86032.13

Обозначение характерных точек границы	Координаты, м (система координат МСК-168 (зона 5))	
	X	Y
604	730083.58	86058.65
605	730095.05	86059.89
606	730110.65	86059.84
607	730130.94	86062.62
608	730141.73	86066.57
609	730153.92	86067.15
610	730207.89	86028.99
611	730212.00	86030.72
612	730218.87	86037.81
613	730219.00	86037.93
614	730221.40	86036.52
615	730240.17	86053.58
616	730255.39	86066.13
617	730271.82	86077.26
618	730284.46	86088.31
619	730301.18	86103.14
620	730357.50	86156.18
621	730365.03	86162.40
622	730401.50	86182.73
623	730412.76	86188.92
624	730448.99	86224.95
625	730457.40	86167.11
626	730468.97	86142.78
627	730505.65	86094.80
628	730532.23	86114.98
629	730533.72	86152.22
630	730552.70	86178.85
631	730677.58	86274.29
632	730649.97	86290.38
633	730740.14	86458.94
634	730631.22	86508.92
635	730536.51	86569.74
636	730494.73	86611.99
637	730474.88	86654.58
638	730440.00	86697.98
639	730420.91	86754.06
640	730406.98	86840.41
641	730411.63	86872.91
642	730409.77	86923.05
643	730418.13	86968.08
644	730439.95	87039.58
645	730462.23	87106.90
646	730491.94	87153.79
647	730525.37	87185.83

Обозначение характерных точек границы	Координаты, м (система координат МСК-168 (зона 5))	
	X	Y
648	730568.55	87248.97
649	730624.26	87302.36
650	730675.79	87330.68
651	730788.61	87360.39
652	730856.86	87373.85
653	731056.03	87364.57
654	731204.60	87365.50
655	731270.98	87350.86
656	731319.96	87306.69
657	731367.17	87249.74
658	731378.25	87236.37
659	731415.25	87180.18
660	731448.40	87145.12
661	731469.00	87110.01
662	731557.00	87041.00
663	731629.00	87013.00
664	731810.00	86981.00
665	732010.00	86973.00
666	732311.69	86839.76
667	732348.14	86841.34
668	732451.00	86888.00
669	732591.66	86938.08
670	732715.00	86983.00
671	732723.86	86881.38
672	732702.63	86757.60
673	732691.90	86701.14
674	732612.39	86326.80
675	732551.15	86005.41
676	732550.37	85865.92
677	732556.40	85316.23
678	732554.08	84933.21
679	732548.17	84820.87
680	732505.36	84803.61
681	732444.86	84785.30
682	732415.87	84745.16
683	732362.26	84649.36
684	732309.32	84604.78
685	732268.32	84521.19
686	732233.69	84460.29
687	732204.91	84410.39
688	732176.74	84370.72
689	732162.95	84366.24
690	732114.88	84365.68
691	731901.43	84492.24

Обозначение характерных точек границы	Координаты, м (система координат МСК-168 (зона 5))	
	X	Y
692	731835.44	84526.99
693	731662.82	84209.91
694	731775.18	84162.15
695	731754.16	84102.25
696	731821.58	84028.24
697	731764.97	83948.81
698	731863.56	83722.04
699	731997.71	83584.00
700	732011.49	83592.18
701	732347.49	83922.78
702	732173.06	84112.98
703	732152.14	84129.55
704	732223.43	84280.23
705	732213.19	84372.47
706	732215.15	84378.18
707	732258.67	84454.62
708	732316.23	84572.29
709	732326.46	84593.39
710	732378.54	84636.93
711	732425.41	84732.23
712	732449.79	84768.33
713	732468.22	84775.70
714	732509.94	84788.94
715	732546.92	84797.18
716	732545.27	84765.74
717	732546.12	84742.78
718	732561.60	84322.90
719	732602.71	84251.25
720	732641.71	84208.77
721	732808.96	84136.99
722	733027.21	84055.06
723	733191.99	83988.12
724	733197.66	83985.02
725	733477.79	83871.22
726	733496.69	83861.62
727	733501.43	83872.50
728	733518.29	83905.87
729	733531.02	83923.05
730	733540.84	83937.96
731	733538.05	83941.38
732	733554.88	83966.02
733	733596.00	83989.35
734	733627.54	84017.64
735	733644.52	84039.34

Обозначение характерных точек границы	Координаты, м (система координат МСК-168 (зона 5))	
	X	Y
736	733653.00	84050.93
737	733654.96	84059.48
738	733652.93	84062.99
739	733647.39	84063.96
740	733641.88	84059.91
741	733634.85	84056.36
742	733630.30	84059.85
743	733629.21	84074.41
744	733630.55	84103.55
745	733639.44	84130.22
746	733646.76	84160.30
747	733660.79	84174.08
748	733681.00	84184.50
749	733696.58	84191.46
750	733708.81	84190.42
751	733724.39	84187.72
752	733738.80	84189.27
753	733751.16	84193.13
754	733766.36	84198.92
755	733778.71	84209.61
756	733791.46	84224.28
757	733803.95	84234.58
758	733826.73	84243.72
759	733838.19	84251.83
760	733848.62	84261.23
761	733865.22	84271.27
762	733882.22	84287.24
763	733937.45	84312.21
764	733950.71	84306.03
765	733979.93	84282.86
766	733987.14	84272.56
767	734004.39	84259.56
768	734019.45	84255.44
769	734044.17	84259.30
770	734070.82	84274.23
771	734115.75	84307.83
772	734139.18	84331.91
773	734151.41	84337.70
774	734172.01	84341.18
775	734185.27	84346.07
776	734193.12	84364.35
777	734183.46	84393.96
778	734176.26	84401.30
779	734173.29	84408.76



Обозначение характерных точек границы	Координаты, м (система координат МСК-168 (зона 5))	
	X	Y
780	734167.24	84412.50
781	734162.74	84422.54
782	734168.27	84437.73
783	734172.01	84461.42
784	734178.96	84478.28
785	734176.38	84490.64
786	734178.19	84497.98
787	734183.59	84498.11
788	734190.67	84492.96
789	734199.94	84493.09
790	734215.26	84503.52
791	734226.72	84509.70
792	734239.59	84518.83
793	734246.42	84526.69
794	734253.88	84538.27
795	734256.20	84548.83
796	734255.69	84568.27
797	734273.20	84585.13
798	734283.24	84602.90
799	734285.30	84614.62
800	734286.71	84627.75
801	734288.00	84636.24
802	734301.39	84639.33
803	734306.02	84650.40
804	734303.45	84658.90
805	734297.78	84662.76
806	734287.48	84658.64
807	734265.98	84648.86
808	734257.10	84653.24
809	734241.01	84667.14
810	734231.48	84681.43
811	734230.84	84713.87
812	734228.14	84723.66
813	734216.55	84735.89
814	734214.49	84744.12
815	734219.38	84750.43
816	734227.49	84754.17
817	734240.37	84758.03
818	734252.21	84757.51
819	734275.51	84750.69
820	734279.37	84739.75
821	734298.04	84725.97
822	734310.40	84720.70
823	734341.68	84716.70

Обозначение характерных точек границы	Координаты, м (система координат МСК-168 (зона 5))	
	X	Y
824	734368.33	84718.51
825	734376.44	84727.13
826	734386.61	84745.03
827	734381.46	84775.54
828	734372.32	84781.07
829	734367.82	84788.03
830	734358.80	84789.70
831	734352.75	84784.81
832	734343.51	84795.61
833	734338.34	84802.19
834	734331.26	84818.15
835	734329.20	84834.37
836	734330.61	84850.59
837	734335.58	84859.52
838	734339.62	84865.40
839	734349.15	84874.79
840	734357.90	84879.94
841	734371.94	84891.53
842	734385.58	84897.71
843	734393.69	84895.52
844	734396.52	84891.27
845	734396.65	84885.74
846	734389.26	84878.16
847	734377.77	84864.04
848	734381.34	84857.03
849	734388.89	84856.06
850	734400.97	84856.13
851	734420.21	84853.17
852	734446.86	84843.12
853	734471.45	84837.85
854	734487.03	84836.82
855	734500.54	84839.39
856	734512.13	84845.44
857	734527.71	84849.95
858	734546.50	84850.72
859	734597.48	84857.54
860	734594.01	84842.87
861	734598.90	84835.92
862	734632.89	84831.41
863	734658.12	84835.46
864	734674.40	84843.45
865	734689.08	84864.95
866	734691.14	84877.95
867	734692.43	84889.79

Обозначение характерных точек границы	Координаты, м (система координат МСК-168 (зона 5))	
	X	Y
868	734691.01	84901.12
869	734689.08	84911.68
870	734689.98	84925.71
871	734685.66	84933.97
872	734666.76	84957.43
873	734640.28	84972.39
874	734471.57	85187.99
875	734474.94	85202.46
876	734153.78	85594.13
877	734154.13	85668.96
878	733945.95	85681.70
879	733964.76	86092.28
880	733992.27	86459.56
881	734013.51	86791.47
882	734018.44	86823.91
883	734339.35	86845.71
884	734350.96	86969.18
885	734204.64	86975.44
886	734210.45	87390.93
887	734394.64	87387.18
888	734417.47	87606.47
889	734084.51	87612.80
890	734087.33	87971.18
891	734098.01	88178.24
892	734108.87	88378.11
893	734122.15	88612.80
894	734064.61	88631.64
895	733611.45	88687.32
896	733589.11	89102.65
897	733588.85	89109.05
898	733588.82	89109.79
899	733444.68	89170.77
900	733376.40	89199.65
901	733359.65	89203.76
902	733260.48	89229.18
903	733190.99	89254.92
904	733194.38	89539.61
905	733082.88	89540.92
906	733082.91	89615.78
907	733100.87	89623.66
908	733103.22	89624.69
909	733124.45	89634.01
910	733126.81	89635.04
911	733140.05	89640.85

Обозначение характерных точек границы	Координаты, м (система координат МСК-168 (зона 5))	
	X	Y
912	733192.10	89661.15
913	733196.56	89662.80
914	733198.60	89663.66
915	733200.77	89664.37
916	733246.97	89681.52
917	733275.60	89688.81
918	733387.60	89725.38
919	733597.13	89760.04
920	733893.04	89739.04
921	734262.30	89721.28
922	734332.85	89726.00
923	734372.95	89731.20
924	734479.70	89740.43
925	734610.29	89757.60
926	734800.58	89779.67
927	734868.13	89789.50
928	734937.02	89794.79
929	735017.17	89806.32
930	735092.66	89818.81
931	735216.31	89836.83
932	735443.88	89867.46
933	735445.67	89867.95
934	735444.03	89891.80
935	735442.10	89919.65
936	735434.06	90036.21
937	735428.70	90113.92
938	735421.95	90211.74
939	735400.22	90526.76
940	735397.85	90526.86
941	735394.86	90527.00
942	735388.90	90527.26
943	735380.29	90527.64
944	735267.96	90558.09
945	735154.91	90551.59
946	735153.60	90579.37
947	734949.19	90558.30
948	734925.10	90573.18
949	734877.63	90569.00
950	734843.24	90547.14
951	734768.22	90539.64
952	734510.07	91073.29
953	734258.02	91624.04
954	733979.16	92078.90
955	733697.20	92505.60

Обозначение характерных точек границы	Координаты, м (система координат МСК-168 (зона 5))	
	X	Y
956	733657.23	92578.80
957	733643.33	92604.24
1	733589.71	92644.04

Площадь муниципального образования 10124,72 га.

**Текстовое описание местоположения границ  
муниципального образования город Канск**

По смежеству с землями муниципального образования  
сельское поселение Карапсельский сельсовет  
Иланского муниципального района Красноярского края  
(далее – Карапсельский сельсовет Иланского района)

Граница муниципального образования город Канск по смежеству с землями муниципального образования Карапсельский сельсовет Иланского района проходит от точки 1 (узловая точка) до точки 307 (узловая точка) протяженностью 11246,61 м.

От точки 1 – узловой точки пересечения границ муниципального образования город Канск, муниципального образования сельское поселение Сотниковский сельсовет Канского муниципального района Красноярского края (далее – Сотниковский сельсовет Канского района) и муниципального образования Карапсельский сельсовет Иланского района граница следует общим направлением на юго-восток извилистой линией 3342,66 м по середине реки Иланка вниз по течению до точки 188.

От точки 188 граница идет в юго-восточном направлении ломаной линией 388,69 м по пастбищу до точки 191, далее на северо-восток ломаной линией 333,22 м по пастбищу до точки 198. Затем граница проходит общим направлением на юго-восток ломаной линией 362,09 м по пашне вдоль полевой дороги до точки 204.

От точки 204 граница следует общим направлением на юго-запад ломаной линией 343,76 м по границе леса до точки 216, далее на юго-восток прямой линией 67,86 м по лесу до точки 218. Затем граница идет общим направлением на восток ломаной линией 165,86 м по границе леса до точки 225.

От точки 225 граница проходит в юго-западном направлении ломаной линией 147,47 м по границе леса до точки 229. Далее граница следует в юго-восточном направлении ломаной линией 1028,16 м по лесу, пашне, пересекая автомобильную дорогу Р-255 «Сибирь» Новосибирск – Кемерово – Красноярск – Иркутск, до точки 240.

От точки 240 граница идет на северо-восток ломаной линией 579,00 м по пашне вдоль автомобильной дороги Р-255 «Сибирь» Новосибирск – Кемерово – Красноярск – Иркутск до точки 256. Затем граница проходит на юго-восток ломаной линией 1292,89 м по пашне и лесу до ручья Моховой

(точка 263). Далее граница следует в юго-западном направлении извилистой линией 1733,58 м по руслу ручья Моховой вниз по течению до реки Кан (точка 290).

От точки 290 граница идет общим направлением на юго-восток ломаной линией 367,48 м по правому берегу реки Кан вверх по течению до точки 297. Затем граница проходит в северо-восточном направлении прямой линией 104,24 м по пастбищу вдоль территории водозаборных сооружений с северо-западной стороны до точки 298.

От точки 298 граница следует в юго-восточном направлении ломаной линией 355,30 м вдоль территории водозаборных сооружений с северо-восточной стороны, по пастбищу до точки 300. Далее граница идет на юго-запад ломаной линией 80,24 м по пастбищу до правого берега реки Кан (точка 302).

От точки 302 граница проходит на юго-восток ломаной линией 554,11 м, пересекая реку Кан от правого берега до ее середины, до точки 307 – узловой точки пересечения границ муниципального образования город Канск, муниципального образования Карапсельский сельсовет Иланского района и муниципального образования сельское поселение Чечеульский сельсовет Канского муниципального района Красноярского края (далее – Чечеульский сельсовет Канского района).

По смежеству с землями муниципального образования  
Чечеульский сельсовет Канского района

Граница муниципального образования город Канск по смежеству с землями муниципального образования Чечеульский сельсовет Канского района проходит от точки 307 (узловая точка) до точки 537 (узловая точка) протяженностью 19843,78 м.

От точки 307 – узловой точки пересечения границ муниципального образования город Канск, муниципального образования Карапсельский сельсовет Иланского района и муниципального образования Чечеульский сельсовет Канского района граница следует в юго-западном направлении извилистой линией 1068,85 м, пересекая реку Кан от середины до левого берега, по полевой дороге вдоль границы территории садовых участков до точки 325.

От точки 325 граница идет на юго-восток ломаной линией 341,67 м по полевой дороге вдоль границы территории садовых участков и пастбища до точки 332. Далее граница проходит на юго-запад извилистой линией 354,60 м по полевой дороге вдоль границы территории садовых участков до точки 348.

От точки 348 граница следует на северо-запад ломаной линией 122,65 м по пастбищу и кустарнику до точки 351. Затем граница идет на юго-запад ломаной линией 1209,29 м по пашне и пастбищу вдоль границы жилой застройки до точки 375. Далее граница проходит на юго-запад ломаной линией 937,07 м по болоту, пастбищу, пересекая безымянное озеро, до точки 386.

От точки 386 граница следует в юго-восточном направлении прямой линией 230,40 м по пастбищу до точки 387. Затем граница идет на юго-запад ломаной линией 664,60 м по пастбищу вдоль границы территории садовых участков до точки 392. Далее граница проходит на юго-восток прямой линией 996,07 м по пастбищу, болоту до точки 398.



От точки 398 граница следует на юго-запад ломаной линией 1987,00 м по пастбищу, пересекая автомобильную дорогу Канск – Тарай, до точки 413. Затем граница идет в западном направлении прямой линией 809,64 м по пашне до точки 416. Далее граница проходит на север прямой линией 678,59 м по пашне и пастбищу до точки 417.

От точки 417 граница следует в западном направлении прямой линией 352,91 м по пастбищу до точки 418. Затем граница идет на юго-запад прямой линией 457,16 м по пастбищу до точки 419. Далее граница проходит в западном направлении прямой линией 2612,08 м по пастбищу до точки 422.

От точки 422 граница следует в юго-западном направлении прямой линией 272,42 м по пастбищу до автомобильной дороги Подъезд к Чечеулу (точка 423). Затем граница идет на северо-запад ломаной линией 844,84 м по автомобильной дороге Подъезд к Чечеулу до автомобильной дороги Р-255 «Сибирь» Новосибирск – Кемерово – Красноярск – Иркутск (точка 426).

От точки 426 граница проходит на юго-запад прямой линией 223,77 м вдоль автомобильной дороги Р-255 «Сибирь» Новосибирск – Кемерово – Красноярск – Иркутск с юго-восточной стороны до точки 428. Далее граница следует в северо-западном направлении ломаной линией 2876,00 м, пересекая автомобильную дорогу Р-255 «Сибирь» Новосибирск – Кемерово – Красноярск – Иркутск, по проселочной дороге вдоль южной границы территории садовых участков до точки 488.

От точки 488 граница идет в северном направлении ломаной линией 2804,17 м по границе территории садовых участков до точки 537 – узловой точки пересечения границ муниципального образования город Канск, муниципального образования Чечеульский сельсовет Канского района и муниципального образования сельское поселение Филимоновский сельсовет Канского муниципального района Красноярского края (далее – Филимоновский сельсовет Канского района).

#### По смежеству с землями муниципального образования Филимоновский сельсовет Канского района

Граница муниципального образования город Канск по смежеству с землями муниципального образования Филимоновский сельсовет Канского района проходит от точки 537 (узловая точка) до точки 633 (узловая точка) протяженностью 6295,36 м.

От точки 537 – узловой точки пересечения границ муниципального образования город Канск, муниципального образования Чечеульский сельсовет Канского района и муниципального образования Филимоновский сельсовет Канского района граница следует на север прямой линией 385,82 м по границе территории садовых участков до полосы отвода Транссибирской железнодорожной магистрали (участок 05 «Мариинск – Красноярск – Тайшет») (точка 539).

От точки 539 граница идет на восток ломаной линией 93,45 м по пашне вдоль полосы отвода Транссибирской железнодорожной магистрали (участок 05 «Мариинск – Красноярск – Тайшет») до точки 541. Далее граница проходит на



север ломаной линией 761,53 м по пашне, пересекая полосу отвода Транссибирской железнодорожной магистрали (участок 05 «Мариинск – Красноярск – Тайшет»), по пастбищу, пересекая автомобильную дорогу Канск – Комарово, до точки 548.

От точки 548 граница следует ломаной линией 351,14 м по пастбищу: на северо-запад до точки 550, на север до точки 551. Затем граница идет на северо-восток ломаной линией 947,55 м по пастбищу до точки 559. Далее граница проходит в северном направлении ломаной линией 627,43 м по пашне и пастбищу до точки 565.

От точки 565 граница следует на юго-восток ломаной линией 267,88 м по пастбищу до точки 567. Затем граница идет в северо-западном направлении ломаной линией 361,29 м по пашне до точки 575. Далее граница проходит в северо-восточном направлении ломаной линией 208,64 м по пашне до точки 582.

От точки 582 граница следует на северо-восток прямой линией 208,37 м по пашне вдоль территории садовых участков с западной стороны до точки 585. Затем граница идет на северо-запад прямой линией 211,40 м по пашне вдоль территории садовых участков с юго-западной стороны до точки 593. Далее граница проходит на северо-восток прямой линией 294,34 м по пашне вдоль территории садовых участков с западной стороны до точки 599.

От точки 599 граница следует на северо-запад прямой линией 206,59 м по пашне вдоль территории садовых участков с юго-западной стороны до точки 601. Затем граница идет на северо-восток ломаной линией 360,21 м по пашне вдоль территории садовых участков с западной стороны до автомобильной дороги Канск – Левобережный (точка 609).

От точки 609 граница проходит на северо-запад прямой линией 66,10 м вдоль автомобильной дороги Канск – Левобережный с юго-западной стороны до точки 610. Далее граница следует в северо-восточном направлении ломаной линией 314,20 м, пересекая автомобильную дорогу Канск – Левобережный, по пашне до точки 624.

От точки 624 граница идет на северо-запад ломаной линией 179,15 м по западной границе территории садовых участков до протоки реки Кан (точка 628). Затем граница проходит на северо-восток ломаной линией 227,15 м по протоке реки Кан, огибая безымянный остров с юго-восточной стороны, до левого берега реки Кан (точка 631).

От точки 631 граница следует на северо-восток ломаной линией 223,12 м, пересекая реку Кан от левого до правого берега, до точки 633 – узловой точки пересечения границ муниципального образования город Канск, муниципального образования Филимоновский сельсовет Канского района и муниципального образования сельское поселение Анцирский сельсовет Канского муниципального района Красноярского края (далее – Анцирский сельсовет Канского района).

По смежеству с землями муниципального образования  
Анцирский сельсовет Канского района

Граница муниципального образования город Канск по смежеству с землями муниципального образования Анцирский сельсовет Канского района проходит от точки 633 (узловая точка) до точки 870 (узловая точка)

протяженностью 13350,04 м.

От точки 633 – узловой точки пересечения границ муниципального образования город Канск, муниципального образования Филимоновский сельсовет Канского района и муниципального образования Анцирский сельсовет Канского района граница следует в юго-восточном, северо-восточном и северном направлении дугообразной линией 1732,10 м по правому берегу реки Кан вверх по течению до безымянной протоки (точка 655).

От точки 655 граница идет в северо-западном направлении плавной линией 1365,82 м по середине безымянной протоки реки Кан до точки 668. Далее граница проходит в северо-восточном направлении прямой линией 280,57 м по пастбищу до автомобильной дороги Канск – Тасеево – Устье (точка 670). Затем граница следует на запад ломаной линией 2179,66 м вдоль автомобильной дороги Канск – Тасеево – Устье с южной стороны до автомобильной дороги по переулку Береговой (точка 679).

От точки 679 граница следует в юго-западном направлении ломаной линией 607,29 м вдоль автомобильной дороги по переулку Береговой с юго-восточной стороны до точки 688. Далее граница идет в юго-восточном направлении ломаной линией 385,30 м вдоль территории водоочистных сооружений с северо-восточной стороны до точки 692.

От точки 692 граница проходит на юго-запад прямой линией 361,02 м вдоль территории водоочистных сооружений с юго-восточной стороны до точки 693. Затем граница следует общим направлением на северо-запад ломаной линией 822,99 м вдоль территории водоочистных сооружений с южной стороны до точки 699.

От точки 699 граница идет на северо-восток прямой линией 487,40 м вдоль территории водоочистных сооружений с северо-западной стороны до точки 701. Далее граница проходит в юго-восточном направлении прямой линией 284,76 м вдоль территории водоочистных сооружений с северной стороны до автомобильной дороги по переулку Береговой (точка 703).

От точки 703 граница следует на северо-восток ломаной линией 827,09 м вдоль автомобильной дороги по переулку Береговой с северо-западной стороны до автомобильной дороги Канск – Тасеево – Устье (точка 715). Затем граница идет на запад прямой линией 474,62 м вдоль автомобильной дороги Канск – Тасеево – Устье с южной стороны до точки 718. Далее граница проходит на северо-запад плавной линией 1063,28 м вдоль автомобильной дороги Канск – Тасеево – Устье с южной и юго-западной стороны до точки 726.

От точки 726 граница проходит общим направлением на северо-восток извилистой линией 2478,14 м по середине реки Курыш вверх по течению, пересекая автомобильную дорогу Канск – Тасеево – Устье, железнодорожный путь к угольному разрезу «Канский», до точки 870 – узловой точки пересечения границ муниципального образования город Канск, муниципального образования Анцирский сельсовет Канского района и муниципального образования Сотниковский сельсовет Канского района.

По смежеству с землями муниципального образования  
Сотниковский сельсовет Канского района

Граница муниципального образования город Канск по смежеству с землями муниципального образования Сотниковский сельсовет Канского района проходит от точки 870 (узловая точка) до точки 1 (узловая точка) протяженностью 13028,82 м.

От точки 870 – узловой точки пересечения границ муниципального образования город Канск, муниципального образования Анцирский сельсовет Канского района и муниципального образования Сотниковский сельсовет Канского района граница следует в юго-восточном направлении ломаной линией 939,82 м по пастбищу и сенокосу до точки 877.

От точки 877 граница идет в южном направлении прямой линией 208,57 м по сенокосу до полевой дороги (точка 878). Далее граница проходит на восток прямой линией 1144,72 м по полевой дороге до точки 882. Затем граница следует в северном направлении прямой линией 321,65 м по полевой дороге до точки 883.

От точки 883 граница идет на северо-восток прямой линией 124,01 м по пастбищу до точки 884. Далее граница проходит: на юг прямой линией 146,45 м по пастбищу до точки 885, на восток прямой линией 415,53 м по пастбищу до точки 886. Затем граница следует в северном направлении прямой линией 184,23 м по пастбищу до точки 887.

От точки 887 граница идет на северо-восток прямой линией 220,48 м по пастбищу до точки 888. Далее граница проходит в южном направлении прямой линией 333,02 м по пастбищу и лесу до полевой дороги (точка 889). Затем граница следует на восток прямой линией 1000,96 м по полевой дороге до точки 893.

От точки 893 граница идет в юго-восточном направлении прямой линией 517,11 м по пашне до точки 895. Далее граница проходит в восточном направлении прямой линией 423,08 м по пашне до точки 898. Затем граница следует на юго-восток ломаной линией 424,37 м по пашне и пастбищу до точки 903.

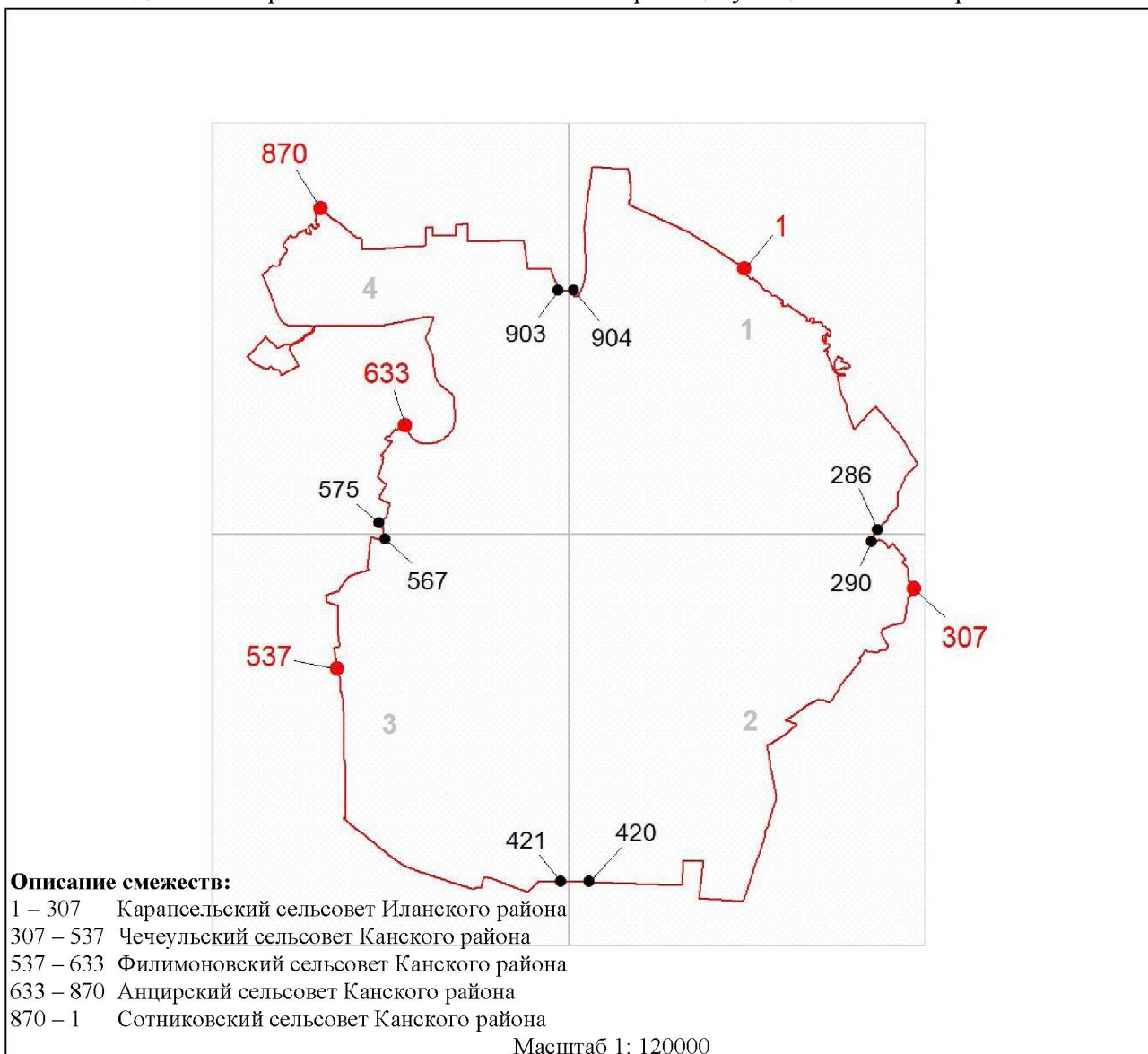
От точки 903 граница идет в восточном направлении прямой линией 284,71 м по пастбищу до точки 904. Далее граница проходит в южном направлении прямой линией 111,51 м по пастбищу до точки 905. Затем граница следует в восточном направлении прямой линией 74,86 м по пастбищу до автомобильной дороги Канск – Абан – Богучаны (точка 906).

От точки 906 граница идет на север ломаной линией 2395,73 м вдоль автомобильной дороги Канск – Абан – Богучаны с западной стороны до точки 933. Далее граница проходит на восток ломаной линией 660,38 м по полевой дороге вдоль границы территории садовых участков до точки 939. Затем граница следует в южном направлении ломаной линией 674,99 м по пастбищу и лесу до точки 951.

От точки 951 граница идет на юго-восток ломаной линией 2422,64 м по лесу, пастбищу, пашне вдоль южной границы территории садовых участков, пересекая полосу отвода Транссибирской железнодорожной магистрали (участок 05 «Мариинск – Красноярск – Тайшет»), до реки Иланка до точки 1 – узловой точки пересечения границ муниципального образования город Канск, муниципального образования Сотниковский сельсовет Канского района и муниципального образования Карапсельский сельсовет Иланского района.

**Графическое отображение местоположения границ  
муниципального образования город Канск**

**Раздел I. Обзорная схема местоположения границ муниципального образования**



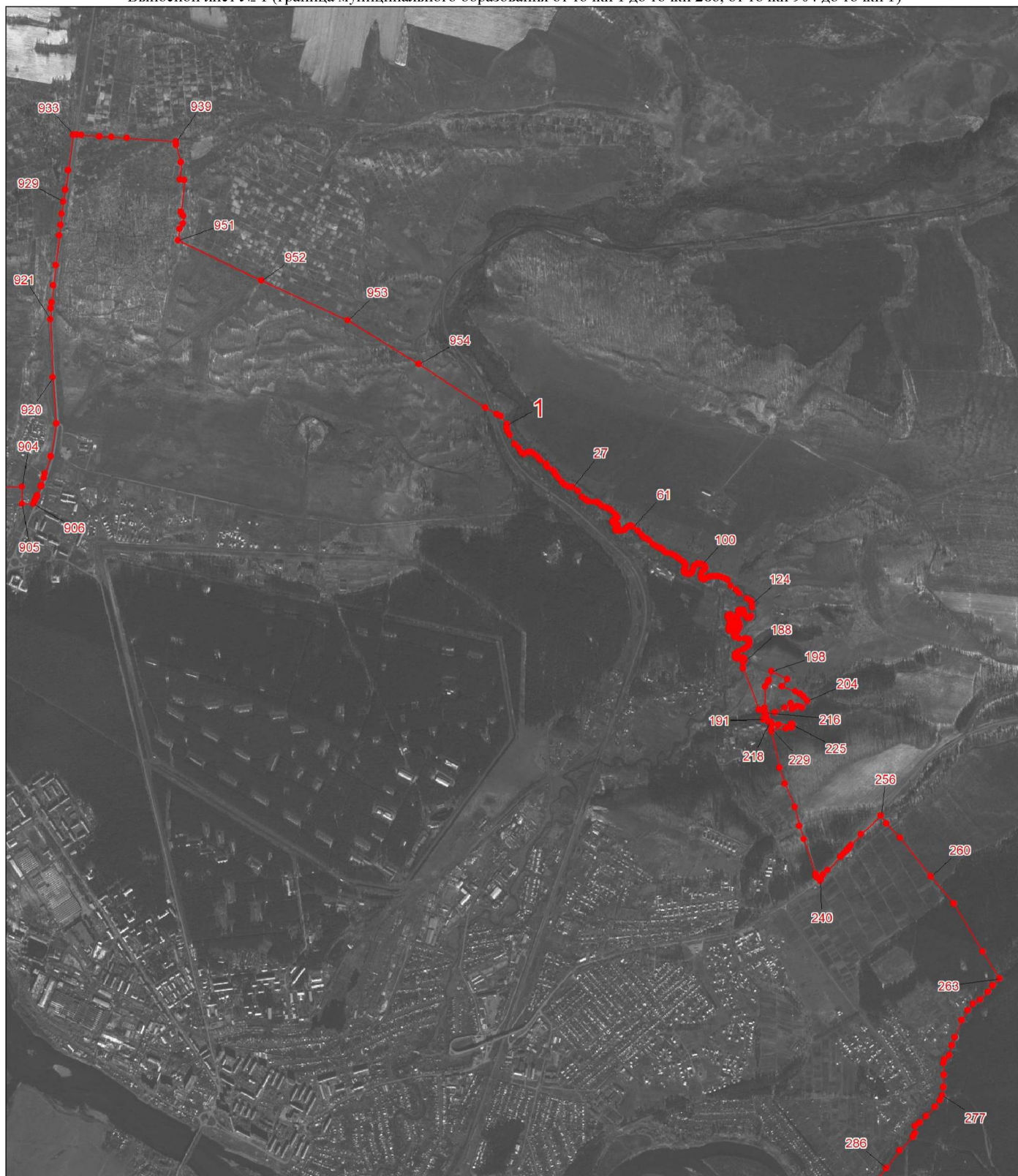
Используемые условные знаки и обозначения:

	Граница муниципального образования
	Узловая точка границы муниципального образования и ее номер
	Поворотная точка границы муниципального образования и ее номер
	Номер выносного листа обзорной схемы местоположения границ муниципального образования



Раздел II. Выносные листы обзорной схемы местоположения границ муниципального образования

Выносной лист № 1 (граница муниципального образования от точки 1 до точки 286, от точки 904 до точки 1)



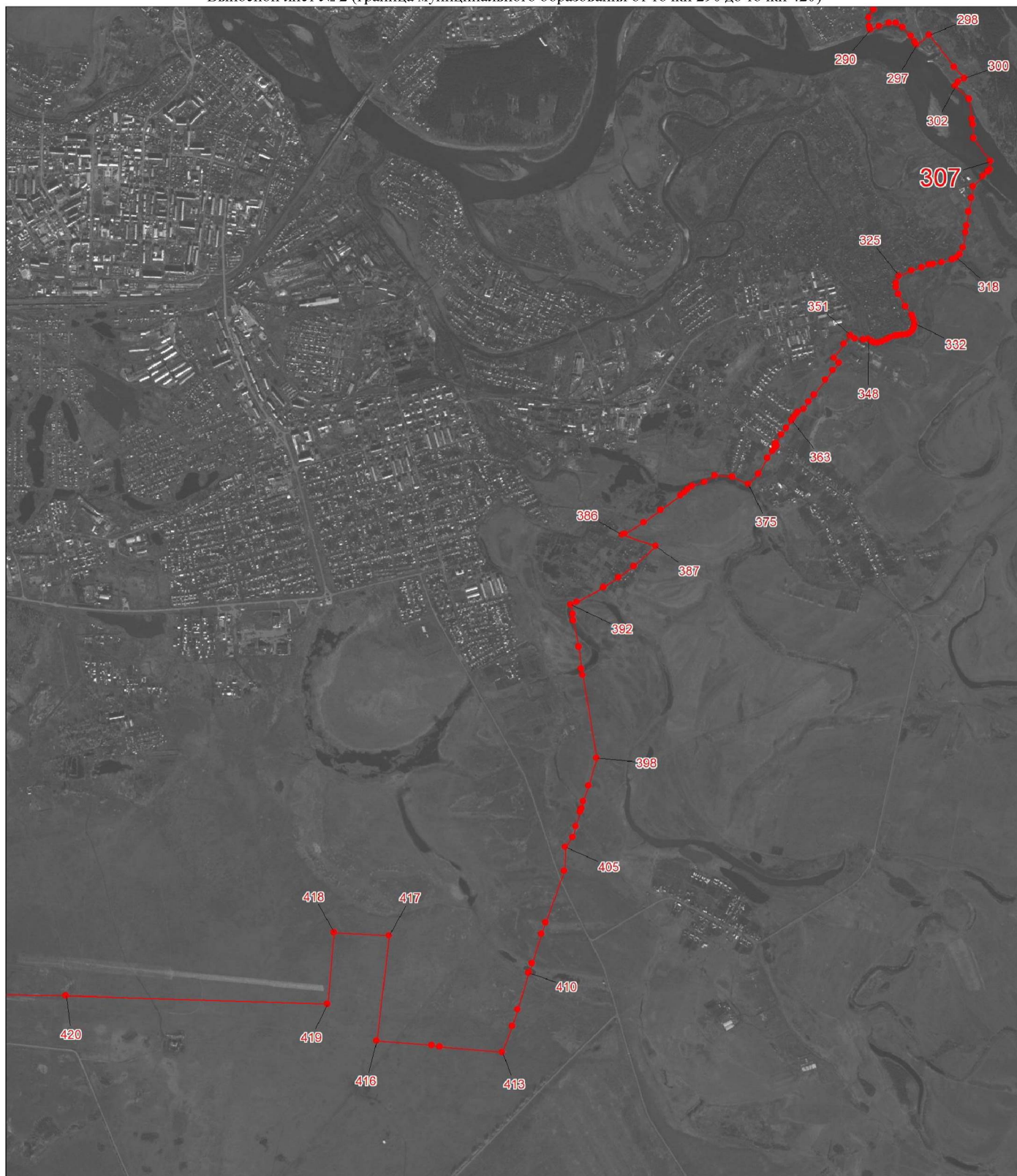
Масштаб 1: 25000

Условные обозначения:

	Граница муниципального образования
	Характерная точка границы муниципального образования
	Надписи номеров характерных точек границы муниципального образования



Выносной лист № 2 (граница муниципального образования от точки 290 до точки 420)



Масштаб 1: 25000

Условные обозначения:




	Граница муниципального образования
	Характерная точка границы муниципального образования
	Надписи номеров характерных точек границы муниципального образования

Выносной лист № 3 (граница муниципального образования от точки 421 до точки 567)



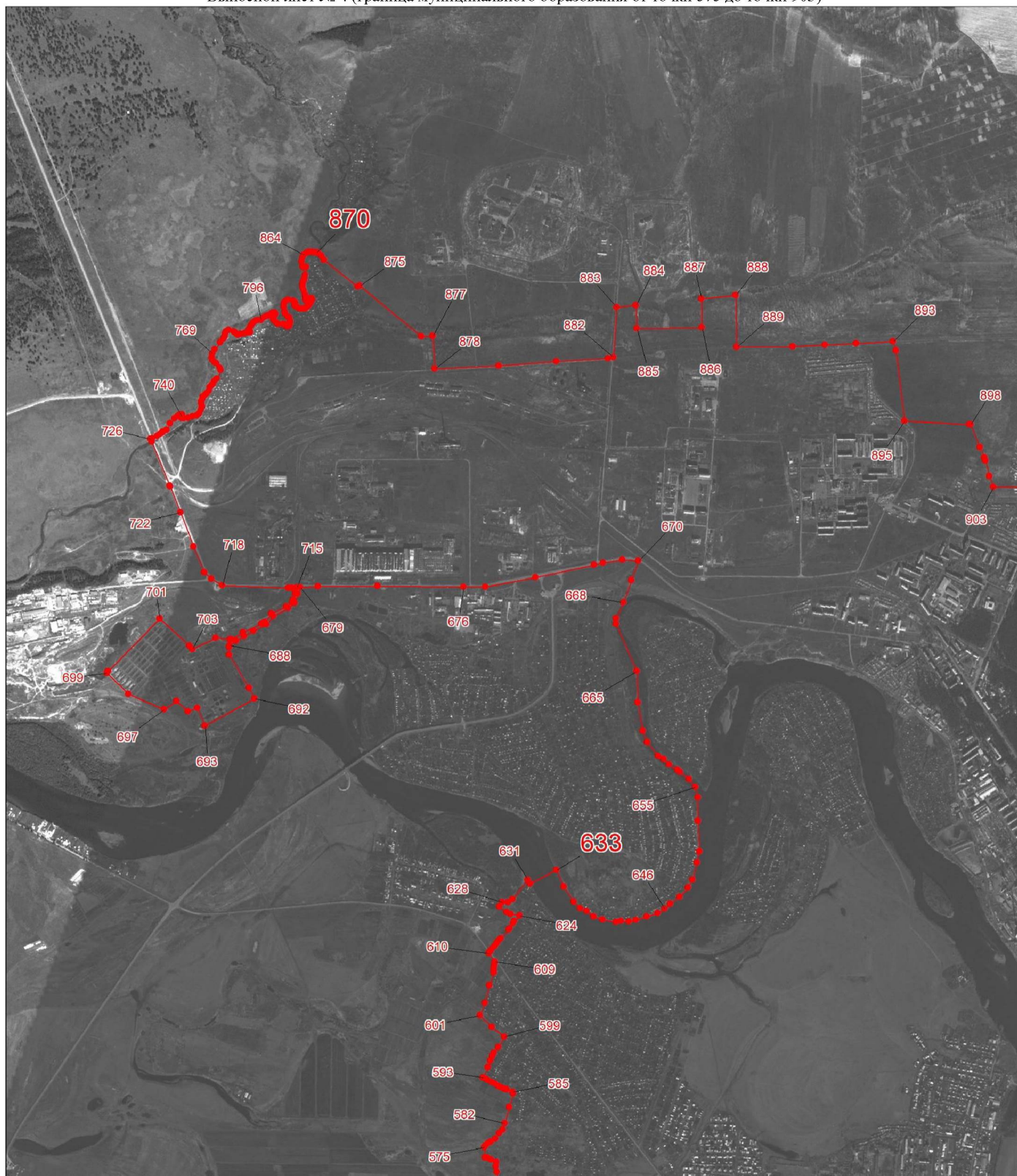
Масштаб 1: 25000

Условные обозначения:

	Граница муниципального образования
	Характерная точка границы муниципального образования
	Надписи номеров характерных точек границы муниципального образования



Выносной лист № 4 (граница муниципального образования от точки 575 до точки 903)



Масштаб 1:25000

Условные обозначения:

	Граница муниципального образования
	Характерная точка границы муниципального образования
	Надписи номеров характерных точек границы муниципального образования