



ПРАВИТЕЛЬСТВО КРАСНОЯРСКОГО КРАЯ

ПОСТАНОВЛЕНИЕ

06.12.2022

г. Красноярск

№ 1053-п

О внесении изменений в постановление Правительства Красноярского края от 15.11.2016 № 569-п «Об утверждении границ зон охраны объектов культурного наследия федерального, регионального и местного (муниципального) значения, расположенных в г. Красноярске, особых режимов использования земель и требований к градостроительным регламентам в границах данных зон охраны»

В соответствии со статьей 34 Федерального закона от 25.06.2002 № 73-ФЗ «Об объектах культурного наследия (памятниках истории и культуры) народов Российской Федерации», постановлением Правительства Российской Федерации от 12.09.2015 № 972 «Об утверждении Положения о зонах охраны объектов культурного наследия (памятников истории и культуры) народов Российской Федерации и о признании утратившими силу отдельных положений нормативных правовых актов Правительства Российской Федерации», статьей 103 Устава Красноярского края, статьей 7 Закона Красноярского края от 23.04.2009 № 8-3166 «Об объектах культурного наследия (памятниках истории и культуры) народов Российской Федерации, расположенных на территории Красноярского края» ПОСТАНОВЛЯЮ:

1. Внести в постановление Правительства Красноярского края от 15.11.2016 № 569-п «Об утверждении границ зон охраны объектов культурного наследия федерального, регионального и местного (муниципального) значения, расположенных в г. Красноярске, особых режимов использования земель и требований к градостроительным регламентам в границах данных зон охраны» следующие изменения:

в границах зон охраны объектов культурного наследия федерального, регионального и местного (муниципального) значения, расположенных в г. Красноярске:

пункт 44 изложить в следующей редакции:

«44. Охранная зона объектов культурного наследия:

федерального значения «Дом, в котором в 1848 г. родился и жил до 1868 г. Суриков Василий Иванович. В доме – музей В.И. Сурикова», ул. Ленина, 98;

регионального значения «Бюст В.И. Сурикова», 1948 г., на территории Музея-усадьбы В.И. Сурикова (ул. Ленина, 98);

местного (муниципального) значения: «Флигель усадьбы В.И. Сурикова», 1900-е гг., ул. Ленина, 98, стр. 1; «Амбар с завозней усадьбы В.И. Сурикова», рубеж XIX–XX вв., реконструкция конца 1970-х – начала 1980-х гг., ул. Ленина, 98 (лит. Г4); «Ограда с воротами усадьбы В.И. Сурикова», рубеж XIX–XX вв., рек. 1970-х – начала 1980-х гг., ул. Ленина, 98 (далее – зона ОЗ-44*).

Описание и перечень координат границ зоны ОЗ-44

Раздел 1

| Сведения об объекте | | |
|---------------------|---|---|
| № п/п | Характеристика объекта | Описание характеристик |
| 1 | 2 | 3 |
| 1 | Местоположение объекта | Российская Федерация, Красноярский край, г Красноярск |
| 2 | Площадь объекта \pm величина погрешности определения площади ($P \pm \Delta P$), м ² | 875 \pm 10 |
| 3 | Иные характеристики объекта | – |

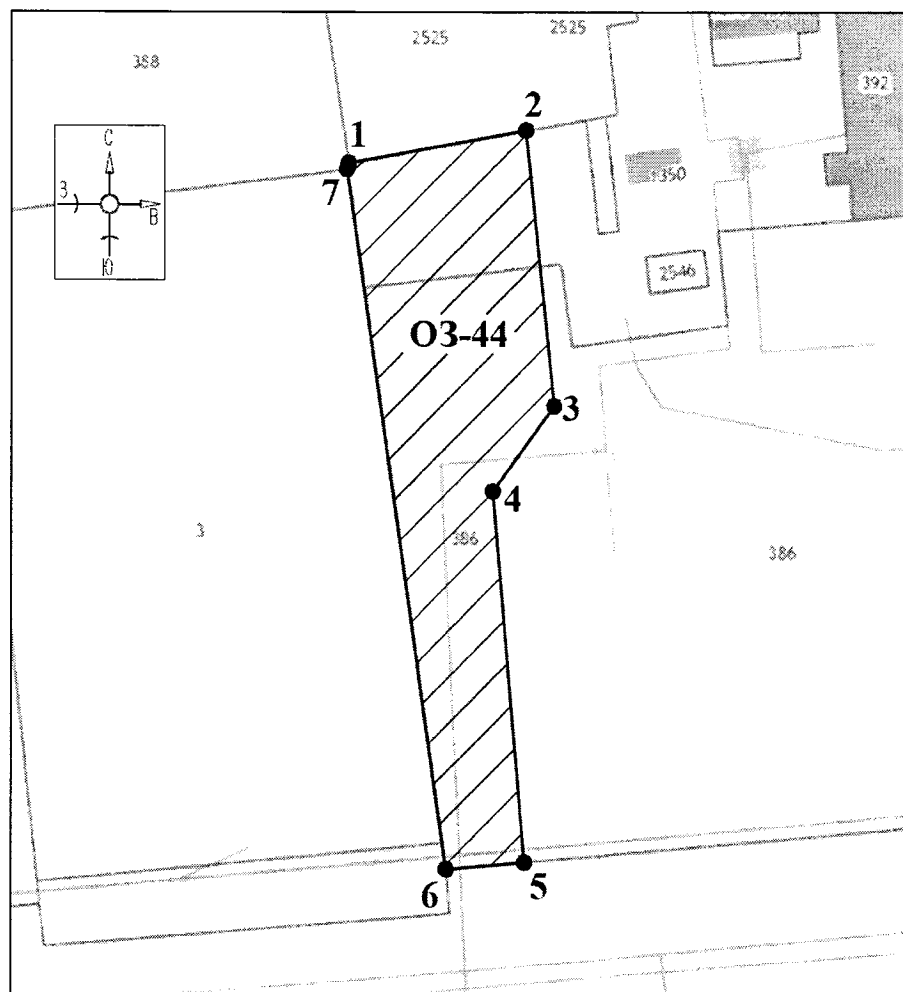
Раздел 2

| Сведения о местоположении границ объекта | | | | | |
|---|---------------|----------|---|--|---|
| 1. Система координат МСК 167, зона 4 | | | | | |
| 2. Сведения о характерных точках границ объекта | | | | | |
| Обозначение характерных точек границ | Координаты, м | | Метод определения координат характерной точки | Средняя квадратическая погрешность положения характерной точки (Mt), м | Описание обозначения точки на местности (при наличии) |
| | X | Y | | | |
| 1 | 2 | 3 | 4 | 5 | 6 |
| 1 | 632116,35 | 98211,90 | метод спутниковых геодезических измерений (определений) | 0,10 | – |
| 2 | 632119,54 | 98229,40 | | 0,10 | – |
| 3 | 632092,82 | 98232,22 | | 0,10 | – |
| 4 | 632084,53 | 98226,15 | | 0,10 | – |
| 5 | 632048,64 | 98229,29 | | 0,10 | – |
| 6 | 632047,96 | 98221,57 | | 0,10 | – |
| 7 | 632115,77 | 98211,74 | | 0,10 | – |
| 1 | 632116,35 | 98211,90 | | 0,10 | – |

Описание местоположения границ зоны ОЗ-44

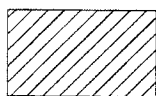
| Прохождение границы | | Описание прохождения границы |
|---------------------|----------|-------------------------------------|
| от точки | до точки | |
| 1 | 2 | 3 |
| 1 | 2 | на восток – 17,79 м |
| 2 | 3 | на юг – 26,87 м |
| 3 | 4 | на юго-запад – 10,27 м |
| 4 | 5 | на юг – 36,03 м |
| 5 | 6 | на запад – 7,75 м |
| 6 | 7 | на север в исходную точку – 69,12 м |
| 7 | 1 | |

Графическое изображение границ зоны ОЗ-44



Масштаб 1:200

Используемые условные знаки и обозначения:



– границы территории ОЗ-44

●1 – обозначение характерных (поворотных) точек»;

дополнить пунктом 44.3 следующего содержания:

«44.3. Зона регулирования застройки и хозяйственной деятельности объектов культурного наследия:

федерального значения «Дом, в котором в 1848 г. родился и жил до 1868 г. Суриков Василий Иванович. В доме – музей В.И. Сурикова», ул. Ленина, 98;

регионального значения «Бюст В.И. Сурикова», 1948 г., на территории Музея-усадьбы В.И. Сурикова (ул. Ленина, 98);

местного (муниципального) значения: «Флигель усадьбы В.И. Сурикова», 1900-е гг., ул. Ленина, 98, стр. 1; «Амбар с завозней усадьбы В.И. Сурикова», рубеж XIX–XX вв., реконструкция конца 1970-х – начала 1980-х гг., ул. Ленина, 98 (лит. Г4); «Ограда с воротами усадьбы В.И. Сурикова», рубеж XIX–XX вв., рек. 1970-х – начала 1980-х гг., ул. Ленина, 98 (далее – зона Р-2.26*).

Описание и перечень координат границ зоны Р-2.26

Раздел 1

| Сведения об объекте | | |
|---------------------|---|--|
| № п/п | Характеристика объекта | Описание характеристик |
| 1 | 2 | 3 |
| 1 | Местоположение объекта | Российская Федерация, Красноярский край, г. Красноярск |
| 2 | Площадь объекта ± величина погрешности определения площади ($P \pm \Delta P$), м ² | 2712±18 |
| 3 | Иные характеристики объекта | – |

Раздел 2

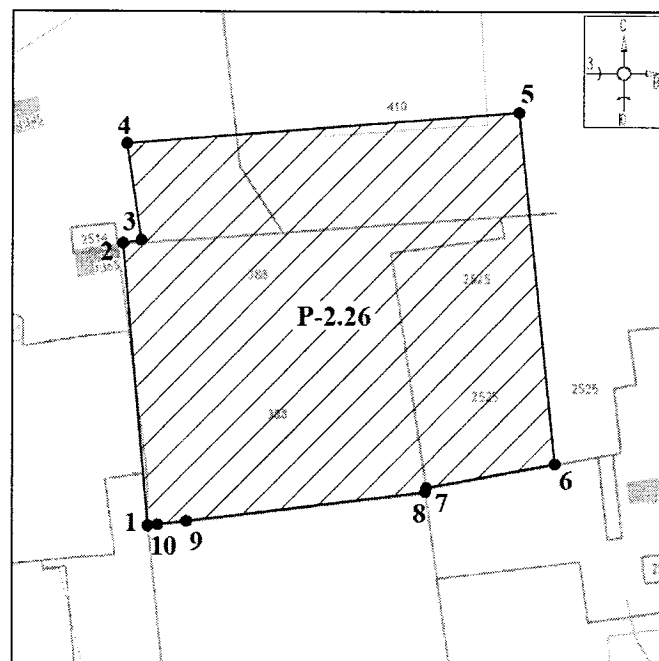
| Сведения о местоположении границ объекта | | | | | |
|---|---------------|----------|---|--|---|
| 1. Система координат МСК 167, зона 4 | | | | | |
| 2. Сведения о характерных точках границ объекта | | | | | |
| Обозначение характерных точек границ | Координаты, м | | Метод определения координат характерной точки | Средняя квадратическая погрешность положения характерной точки (Mt), м | Описание обозначения точки на местности (при наличии) |
| | X | Y | | | |
| 1 | 2 | 3 | 4 | 5 | 6 |
| 1 | 632111,17 | 98174,24 | метод спутниковых геодезических измерений (определений) | 0,10 | – |
| 2 | 632148,80 | 98170,84 | | 0,10 | – |
| 3 | 632149,24 | 98173,33 | | 0,10 | – |
| 4 | 632162,13 | 98171,33 | | 0,10 | – |
| 5 | 632166,35 | 98224,47 | | 0,10 | – |
| 6 | 632119,54 | 98229,40 | | 0,10 | – |
| 7 | 632116,35 | 98211,90 | | 0,10 | – |
| 8 | 632115,77 | 98211,74 | | 0,10 | – |

| 1 | 2 | 3 | 4 | 5 | 6 |
|----|-----------|----------|---|------|---|
| 9 | 632111,81 | 98179,48 | | 0,10 | — |
| 10 | 632111,33 | 98175,57 | | 0,10 | — |
| 1 | 632111,17 | 98174,24 | | 0,10 | — |

Описание местоположения границ зоны Р-2.26

| Прохождение границы | | Описание прохождения границы |
|---------------------|----------|-------------------------------------|
| от точки | до точки | |
| 1 | 2 | 3 |
| 1 | 2 | на север – 37,78 м |
| 2 | 3 | на восток – 2,53 м |
| 3 | 4 | на север – 13,04 м |
| 4 | 5 | на восток – 53,31 м |
| 5 | 6 | на юг – 47,07 м |
| 6 | 7 | на запад в исходную точку – 56,17 м |
| 7 | 8 | |
| 8 | 9 | |
| 9 | 10 | |
| 10 | 1 | |

Графическое изображение границ зоны Р-2.26



Масштаб 1:200

Используемые условные знаки и обозначения:



– границы территории Р-2.26

●1 – обозначение характерных (поворотных) точек»;

пункт 87 изложить в следующей редакции:

«87. Охранная зона объектов культурного наследия регионального значения: «Усадьба Калугина», рубеж XIX–XX вв., ул. Дзержинского, 6; «Памятное место, связанное с историей и культурой города», XX в., набережная р. Енисей, площадь Революции, Центральный парк (ул. Карла Маркса, 151) (далее – зона ОЗ-87*).

Описание и перечень координат границ зоны ОЗ-87

Раздел 1

| Сведения об объекте | | |
|---------------------|---|--|
| № п/п | Характеристика объекта | Описание характеристик |
| 1 | 2 | 3 |
| 1 | Местоположение объекта | Российская Федерация, Красноярский край, г. Красноярск |
| 2 | Площадь объекта \pm величина погрешности определения площади ($P \pm \Delta P$), м ² | 1484 \pm 13 |
| 3 | Иные характеристики объекта | — |

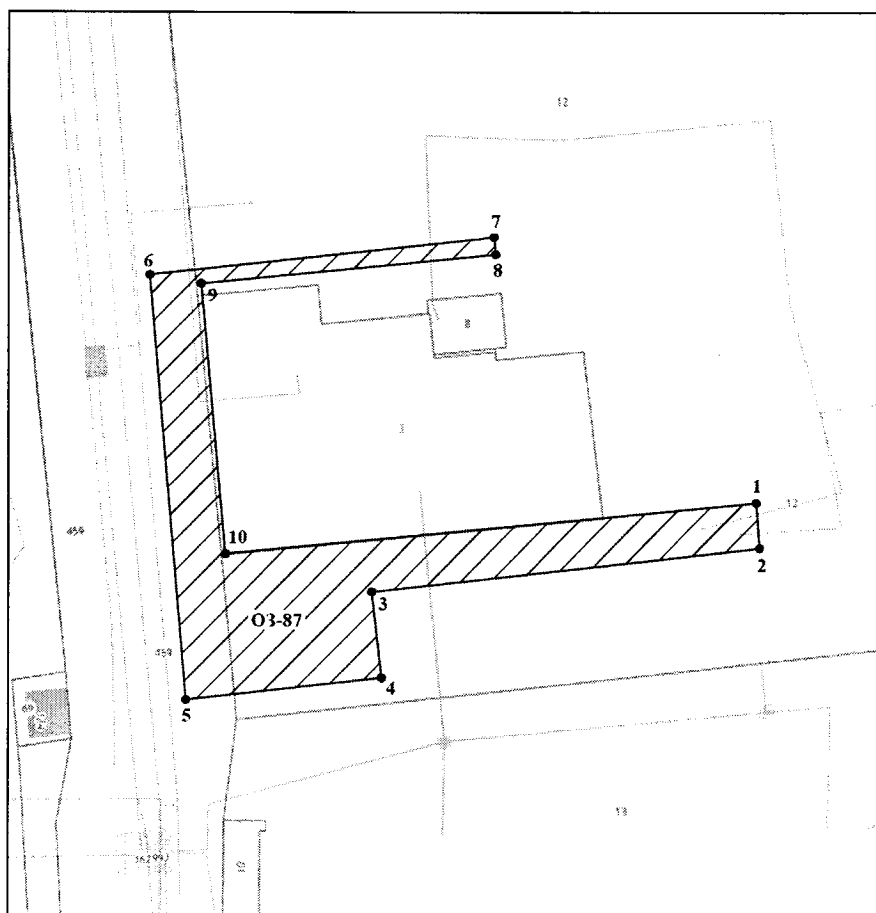
Раздел 2

| Сведения о местоположении границ объекта | | | | | |
|---|---------------|----------|---|---|--|
| 1. Система координат МСК 167, зона 4 | | | | | |
| 2. Сведения о характерных точках границ объекта | | | | | |
| Обозначение характерных точек границ | Координаты, м | | Метод определения координат характерной точки | Средняя квадратическая погрешность положения характерной точки (Mt), м | Описание обозначения точки на местности (при наличии) |
| | X | Y | | | |
| 1 | 2 | 3 | 4 | 5 | 6 |
| 1 | 631435,45 | 97992,10 | метод спутниковых геодезических измерений (определений) | 0,10 | — |
| 2 | 631428,71 | 97992,60 | | 0,10 | — |
| 3 | 631422,18 | 97933,64 | | 0,10 | — |
| 4 | 631409,33 | 97935,12 | | 0,10 | — |
| 5 | 631405,94 | 97905,43 | | 0,10 | — |
| 6 | 631469,37 | 97899,89 | | 0,10 | — |
| 7 | 631475,08 | 97952,13 | | 0,10 | — |
| 8 | 631472,51 | 97952,38 | | 0,10 | — |
| 9 | 631468,03 | 97907,72 | | 0,10 | — |
| 10 | 631427,77 | 97911,40 | | 0,10 | — |
| 1 | 631435,45 | 97992,10 | | 0,10 | — |

Описание местоположения границ зоны ОЗ-87

| Прохождение границы | | Описание прохождения границы |
|---------------------|----------|--------------------------------------|
| от точки | до точки | |
| 1 | 2 | 3 |
| 1 | 2 | на юг – 6,76 м |
| 2 | 3 | на запад – 59,32 м |
| 3 | 4 | на юг – 12,93 м |
| 4 | 5 | на запад – 29,88 м |
| 5 | 6 | на север – 63,67 м |
| 6 | 7 | на восток – 52,55 м |
| 7 | 8 | на юг – 2,58 м |
| 8 | 9 | на запад – 44,88 м |
| 9 | 10 | на юг – 40,43 м |
| 10 | 1 | на восток в исходную точку – 81,06 м |

Графическое изображение границ зоны ОЗ-87



Масштаб 1:200

Используемые условные знаки и обозначения:



– границы территории ОЗ-87

●1 – обозначение характерных (поворотных) точек»;

дополнить пунктами 87.1, 87.2 следующего содержания:

«87.1. Зона регулирования застройки и хозяйственной деятельности объектов культурного наследия регионального значения: «Усадьба Калугина», рубеж XIX–XX вв., ул. Дзержинского, 6; «Памятное место, связанное с историей и культурой города», XX в., набережная р. Енисей, площадь Революции, Центральный парк (ул. Карла Маркса, 151) (далее – зона Р-5.15*).

Описание и перечень координат границ зоны Р-5.15

Раздел 1

| Сведения об объекте | | |
|---------------------|---|--|
| № п/п | Характеристика объекта | Описание характеристик |
| 1 | 2 | 3 |
| 1 | Местоположение объекта | Российская Федерация, Красноярский край, г. Красноярск |
| 2 | Площадь объекта \pm величина погрешности определения площади ($P \pm \Delta P$), м ² | 52796 \pm 80 |
| 3 | Иные характеристики объекта | – |

Раздел 2

| Сведения о местоположении границ объекта | | | | | |
|---|---------------|----------|---|--|---|
| 1. Система координат МСК 167, зона 4 | | | | | |
| 2. Сведения о характерных точках границ объекта | | | | | |
| Обозначение характерных точек границ | Координаты, м | | Метод определения координат характерной точки | Средняя квадратическая погрешность положения характерной точки (Mt), м | Описание обозначения точки на местности (при наличии) |
| | X | Y | | | |
| 1 | 2 | 3 | 4 | 5 | 6 |
| 1 | 631472,51 | 97952,38 | метод спутниковых геодезических измерений (определений) | 0,10 | – |
| 2 | 631475,08 | 97952,13 | | 0,10 | – |
| 3 | 631469,37 | 97899,89 | | 0,10 | – |
| 4 | 631585,99 | 97889,70 | | 0,10 | – |
| 5 | 631580,10 | 97834,98 | | 0,10 | – |
| 6 | 631589,83 | 97819,54 | | 0,10 | – |
| 7 | 631667,23 | 97812,02 | | 0,10 | – |
| 8 | 631685,35 | 98011,97 | | 0,10 | – |
| 9 | 631350,35 | 98044,06 | | 0,10 | – |
| 10 | 631349,96 | 98030,54 | | 0,10 | закрепление отсутствует |
| 11 | 631351,99 | 97962,78 | | 0,10 | – |
| 12 | 631326,82 | 97962,74 | | 0,10 | – |
| 13 | 631326,82 | 97962,41 | | 0,10 | – |
| 14 | 631288,01 | 97962,75 | | 0,10 | – |
| 15 | 631267,40 | 97866,23 | | 0,10 | – |
| 16 | 631348,71 | 97860,03 | | 0,10 | – |
| 17 | 631351,90 | 97892,06 | | 0,10 | – |

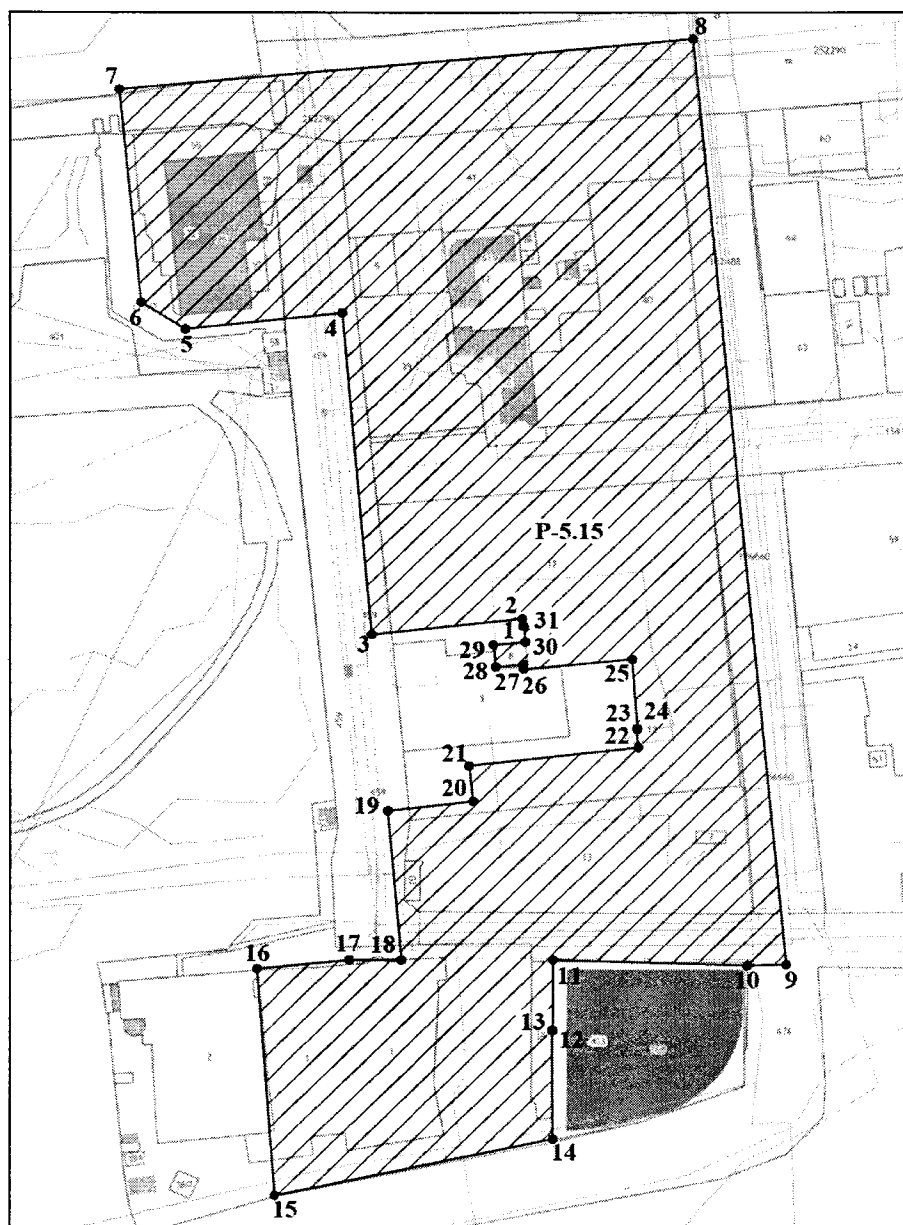
| 1 | 2 | 3 | 4 | 5 | 6 |
|----|-----------|----------|---|------|---|
| 18 | 631351,91 | 97910,15 | | 0,10 | — |
| 19 | 631405,94 | 97905,43 | | 0,10 | — |
| 20 | 631409,33 | 97935,12 | | 0,10 | — |
| 21 | 631422,18 | 97933,64 | | 0,10 | — |
| 22 | 631428,71 | 97992,60 | | 0,10 | — |
| 23 | 631435,45 | 97992,10 | | 0,10 | — |
| 24 | 631435,47 | 97992,30 | | 0,10 | — |
| 25 | 631460,46 | 97990,45 | | 0,10 | — |
| 26 | 631456,83 | 97952,57 | | 0,10 | — |
| 27 | 631458,56 | 97952,41 | | 0,10 | — |
| 28 | 631457,62 | 97942,89 | | 0,10 | — |
| 29 | 631465,72 | 97942,11 | | 0,10 | — |
| 30 | 631466,72 | 97953,15 | | 0,10 | — |
| 31 | 631472,53 | 97952,58 | | 0,10 | — |
| 1 | 631472,51 | 97952,38 | | 0,10 | — |

Описание местоположения границ зоны Р-5.15

| Прохождение границы | | Описание прохождения границы |
|---------------------|----------|------------------------------|
| от точки | до точки | |
| 1 | 2 | 3 |
| 1 | 2 | на север – 2,58 м |
| 2 | 3 | на запад – 52,55 м |
| 3 | 4 | на север – 117,06 м |
| 4 | 5 | на запад – 55,04 м |
| 5 | 6 | на северо-запад – 18,25 м |
| 6 | 7 | на север – 77,76 м |
| 7 | 8 | на восток – 200,77 м |
| 8 | 9 | на юг – 336,53 м |
| 9 | 10 | на запад – 81,32 м |
| 10 | 11 | |
| 11 | 12 | |
| 12 | 13 | |
| 13 | 14 | на юг – 64,31 м |
| 14 | 15 | |
| 15 | 16 | |
| 16 | 17 | |
| 17 | 18 | на запад – 98,70 м |
| 18 | 19 | на север – 81,55 м |
| 19 | 20 | на восток – 50,28 м |
| 20 | 21 | на север – 54,24 м |
| 21 | 22 | на восток – 29,88 м |
| 22 | 23 | на север – 12,93 м |
| 23 | 24 | на восток – 59,32 м |
| 24 | 25 | на север – 32,02 м |
| 25 | 26 | на запад – 38,05 м |
| 26 | 27 | |
| 27 | 28 | |
| 28 | 29 | |
| 29 | 30 | на север – 1,74 м |
| | | на запад – 9,57 м |
| | | на север – 8,14 м |
| | | на восток – 11,09 м |

| | | |
|----|----|------------------------------------|
| 1 | 2 | 3 |
| 30 | 31 | на север в исходную точку – 6,04 м |
| 31 | 1 | |

Графическое изображение границ зоны Р-5.15



Масштаб 1:1000

Используемые условные знаки и обозначения:



– границы территории Р-5.15

●1 – обозначение характерных (поворотных) точек

87.2. Зона регулирования застройки и хозяйственной деятельности объектов культурного наследия регионального значения: «Усадьба Калугина», рубеж XIX–XX вв., ул. Дзержинского, 6; «Памятное место, связанное с историей и культурой города», XX в., набережная р. Енисей, площадь Революции, Центральный парк (ул. Карла Маркса, 151) (далее – зона Р-7.11*).

Описание и перечень координат границ зоны Р-7.11

Раздел 1

| Сведения об объекте | | |
|---------------------|---|--|
| № п/п | Характеристика объекта | Описание характеристик |
| 1 | 2 | 3 |
| 1 | Местоположение объекта | Российская Федерация, Красноярский край, г. Красноярск |
| 2 | Площадь объекта ± величина погрешности определения площади ($P \pm \Delta P$), м ² | 4254±23 |
| 3 | Иные характеристики объекта | – |

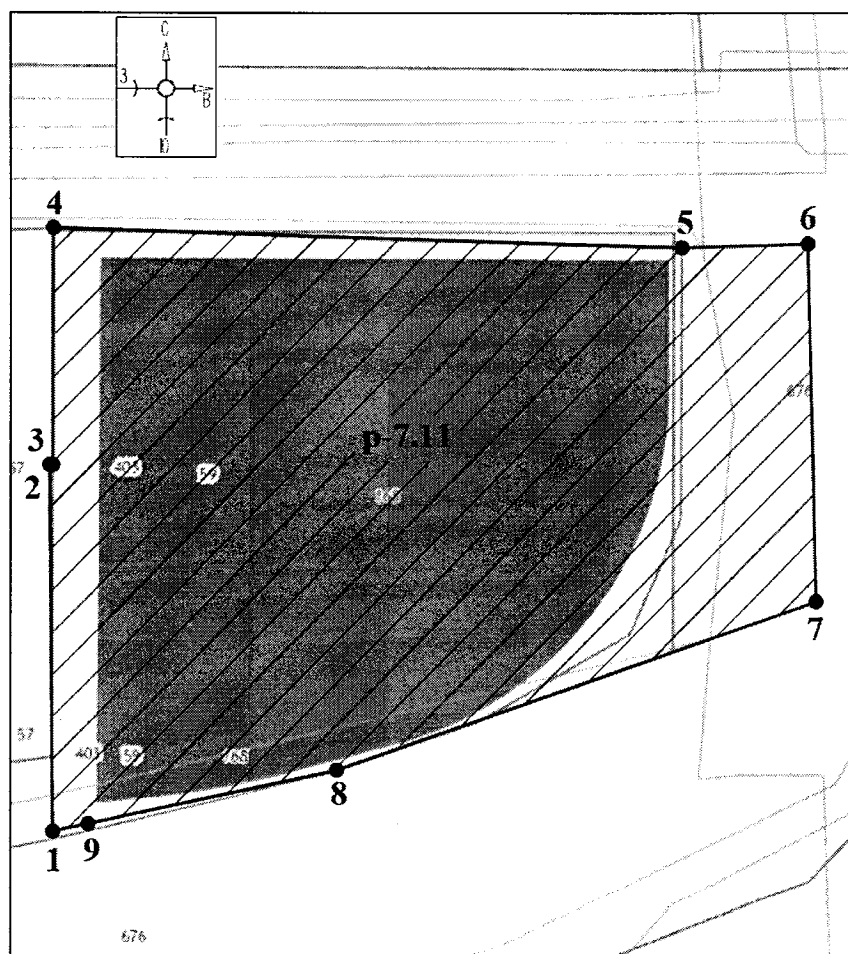
Раздел 2

| Сведения о местоположении границ объекта | | | | | |
|---|---------------|----------|---|--|---|
| 1. Система координат МСК 167, зона 4 | | | | | |
| 2. Сведения о характерных точках границ объекта | | | | | |
| Обозначение характерных точек границ | Координаты, м | | Метод определения координат характерной точки | Средняя квадратическая погрешность положения характерной точки (Mt), м | Описание обозначения точки на местности (при наличии) |
| | X | Y | | | |
| 1 | 2 | 3 | 4 | 5 | 6 |
| 1 | 631288,01 | 97962,75 | метод спутниковых геодезических измерений (определений) | 0,10 | – |
| 2 | 631326,82 | 97962,41 | | 0,10 | – |
| 3 | 631326,82 | 97962,74 | | 0,10 | – |
| 4 | 631351,99 | 97962,78 | | 0,10 | – |
| 5 | 631349,96 | 98030,54 | | 0,10 | – |
| 6 | 631350,35 | 98044,06 | | 0,10 | – |
| 7 | 631312,47 | 98044,96 | | 0,10 | – |
| 8 | 631294,54 | 97993,33 | | 0,10 | – |
| 9 | 631288,81 | 97966,52 | | 0,10 | – |
| 1 | 631288,01 | 97962,75 | | 0,10 | – |

Описание местоположения границ зоны Р-7.11

| Прохождение границы | | Описание прохождения границы |
|---------------------|----------|---|
| от точки | до точки | |
| 1 | 2 | на север – 64,31 м |
| 1 | 2 | |
| 2 | 3 | |
| 3 | 4 | на восток – 81,32 м |
| 4 | 5 | |
| 5 | 6 | |
| 6 | 7 | на юг – 37,89 м |
| 7 | 8 | на юго-запад в исходную точку – 85,92 м |
| 8 | 9 | |
| 9 | 1 | |

Графическое изображение границ зоны Р-7.11



Масштаб 1:200

Используемые условные знаки и обозначения:



– границы территории Р-7.11

●1 – обозначение характерных (поворотных) точек»;

в особых режимах использования земель и требованиях к градостроительным регламентам в границах зон охраны объектов культурного наследия федерального, регионального и местного (муниципального) значения, расположенных в г. Красноярске:

в разделе 2:

в абзаце первом пункта 2 слово «Р-2.25» заменить словом «Р-2.26»;

в абзаце первом пункта 8 слово «Р.7.10» заменить словом «Р-7.11».

2. Опубликовать постановление в газете «Наш Красноярский край» и на «Официальном интернет-портале правовой информации Красноярского края» (www.zakon.krskstate.ru).

3. Постановление вступает в силу в день, следующий за днем его официального опубликования.



Первый заместитель
Губернатора края –
председатель
Правительства края

Ю.А. Лапшин