



АДМИНИСТРАЦИЯ КРАСНОДАРСКОГО КРАЯ
ПРИКАЗ

от 11.06.2026

г. Краснодар

№ 683-КН

О включении объекта «Курганный могильник «Белореченский 20», Краснодарский край, Белореченский район, г. Белореченск, 200 м к востоку-северо-востоку от пересечения ул. Шоссейной и ул. Чайной, в перечень выявленных объектов культурного наследия Краснодарского края, утверждении его границ и режима использования территории

В соответствии со статьями 3.1, 5.1, 16.1, 33, 45.1 Федерального закона от 25.06.2002 № 73-ФЗ «Об объектах культурного наследия (памятниках истории и культуры) народов Российской Федерации», статьей 3, пунктом 29 части 2 статьи 5 Закона Краснодарского края от 23.07.2015 № 3223-КЗ «Об объектах культурного наследия (памятниках истории и культуры) народов Российской Федерации, расположенных на территории Краснодарского края», приказом Министерства культуры Российской Федерации от 02.07.2015 № 1907 «Об утверждении порядка формирования и ведения перечня выявленных объектов культурного наследия, состав сведений, включаемых в данный перечень», приказом Министерства культуры Российской Федерации от 04.06.2015 № 1745 «Об утверждении требований к составлению проектов границ территорий объектов культурного наследия», пунктом 2.3 Положения об управлении государственной охраны объектов культурного наследия администрации Краснодарского края, утвержденного постановлением главы администрации (губернатора) Краснодарского края от 08.12.2016 № 1000 «Об управлении государственной охраны объектов культурного наследия администрации Краснодарского края», **п р и к а з ы в а ю:**

1. Включить в перечень выявленных объектов культурного наследия Краснодарского края объект «Курганный могильник «Белореченский 20», Краснодарский край, Белореченский район, г. Белореченск, 200 м к востоку-северо-востоку от пересечения ул. Шоссейной и ул. Чайной.

2. Утвердить:

1) границы территории выявленного объекта культурного наследия «Курганный могильник «Белореченский 20», Краснодарский край, Белореченский район, г. Белореченск, 200 м к востоку-северо-востоку

от пересечения ул. Шоссейной и ул. Чайной, согласно приложению 1 к настоящему приказу;

2) режим использования территории выявленного объекта культурного наследия «Курганный могильник «Белореченский 20», Краснодарский край, Белореченский район, г. Белореченск, 200 м к востоку-северо-востоку от пересечения ул. Шоссейной и ул. Чайной, согласно приложению 2 к настоящему приказу.

3. Отделу государственного учета объектов культурного наследия управления государственной охраны объектов культурного наследия администрации Краснодарского края (Гончаров А.В.) обеспечить:

1) размещение (опубликование) настоящего приказа на сайте в информационно-телекоммуникационной сети «Интернет» admkrain.krasnodar.ru и на «Официальном интернет-портале правовой информации» (www.pravo.gov.ru);

2) размещение на официальном сайте администрации Краснодарского края в информационно-телекоммуникационной сети «Интернет» актуализированного перечня выявленных объектов культурного наследия Краснодарского края;

3) направление в семидневный срок со дня принятия настоящего приказа его копии в Управление Министерства юстиции Российской Федерации по Краснодарскому краю;

4) направить уведомления о выявленных объектах культурного наследия собственникам и (или) пользователям земельных участков, на которых или в которых обнаружены объекты археологического наследия;

5) направление в срок не более чем пять рабочих дней со дня принятия настоящего приказа его копии в филиал ППК «Роскадастр» по Краснодарскому краю;

6) направление в семидневный срок со дня принятия настоящего приказа его копии в администрацию муниципального образования Белореченский муниципальный район Краснодарского края.

4. Контроль за выполнением настоящего приказа возложить на заместителя начальника управления государственной охраны объектов культурного наследия администрации Краснодарского края Муравенко Е.В.

5. Приказ вступает в силу на следующий день после его официального опубликования.

Исполняющий обязанности начальника
управления государственной охраны
объектов культурного наследия
администрации Краснодарского края



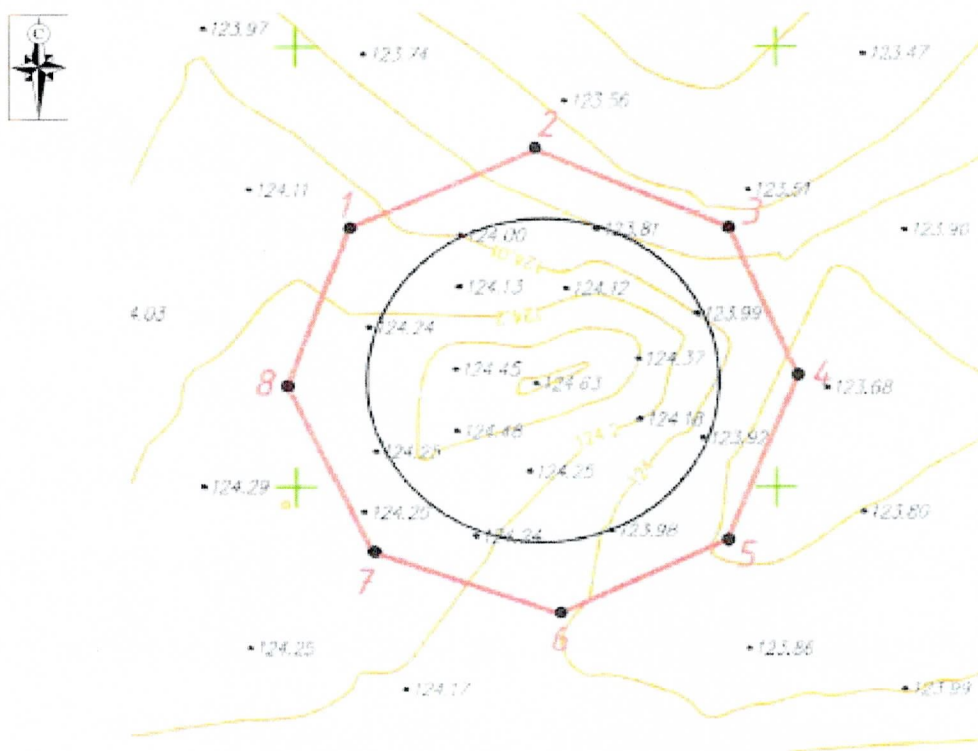
А.В. Соловьев

Приложение 1





УТВЕРЖДЕНЫ
приказом администрации
Краснодарского края
от 11.06.2026 № 683-кн

ГРАНИЦЫ
территории выявленного объекта культурного наследия
«Курганный могильник «Белореченский 20»,
Краснодарский край, Белореченский район, г. Белореченск, 200 м
к востоку-северо-востоку от пересечения ул. Шоссейной и ул. Чайной

Карта (схема) границ территории объекта культурного наследия



УСЛОВНЫЕ ОБОЗНАЧЕНИЯ

-  горизонталы
-  пола кургана
-  граница территории ОАИ
-  поворотная точка и её номер

Перечень координат характерных (поворотных) точек границ территории
объекта культурного наследия

№ точки	WGS-84		МСК-23 (зона-2)	
	СШ	ВД	X	Y
1	44.787515862	39.903134914	450938.47	2214624.99
2	44.787437916	39.903389849	450929.54	2214645.05
3	44.787288076	39.903483624	450912.79	2214652.25
4	44.78711904	39.903393649	450894.10	2214644.88
5	44.787042715	39.903173183	450885.85	2214627.32
6	44.787102027	39.902927063	450892.70	2214607.93
7	44.787270651	39.902811834	450911.56	2214599.06
8	44.787432476	39.902890949	450929.46	2214605.56
1	44.787515862	39.903134914	450938.47	2214624.99

Исполняющий обязанности начальника
управления государственной охраны
объектов культурного наследия
администрации Краснодарского края



А.В. Соловьев

Приложение 2

УТВЕРЖДЕН
приказом администрации
Краснодарского края
от 11.06.2026 № 683-кн

РЕЖИМ
использования территории выявленного объекта культурного наследия
«Курганный могильник «Белореченский 20»,
Краснодарский край, Белореченский район, г. Белореченск, 200 м
к востоку-северо-востоку от пересечения ул. Шоссейной и ул. Чайной

На территории объекта культурного наследия запрещается строительство объектов капитального строительства и увеличение объемно-пространственных характеристик существующих на территории объекта культурного наследия объектов капитального строительства, проведение земляных, строительных, мелиоративных и иных работ, за исключением работ по сохранению объекта культурного наследия или его отдельных элементов, сохранению историко-градостроительной или природной среды объекта культурного наследия.

На территории объекта культурного наследия разрешается ведение хозяйственной деятельности, не противоречащей требованиям обеспечения сохранности объекта культурного наследия и позволяющей обеспечить функционирование объекта культурного наследия в современных условиях.

Границы территории объекта культурного наследия могут быть откорректированы по результатам археологических полевых работ.

Исполняющий обязанности начальника
управления государственной охраны
объектов культурного наследия
администрации Краснодарского края



А.В. Соловьев