



**АДМИНИСТРАЦИЯ КРАСНОДАРСКОГО КРАЯ**  
**ПРИКАЗ**

от 11.06.2026

г. Краснодар

№ 682-КН

**О включении объекта «Культовый комплекс «Хоста», Краснодарский край, г. Сочи, Хостинский район, 0,6 км к северо-северо-западу от городской больницы № 3, ул. Самшитовая, 4, в перечень выявленных объектов культурного наследия Краснодарского края, утверждении его границ и режима использования территории**

В соответствии со статьями 3.1, 5.1, 16.1, 33, 45.1 Федерального закона от 25.06.2002 № 73-ФЗ «Об объектах культурного наследия (памятниках истории и культуры) народов Российской Федерации», статьей 3, пунктом 29 части 2 статьи 5 Закона Краснодарского края от 23.07.2015 № 3223-КЗ «Об объектах культурного наследия (памятниках истории и культуры) народов Российской Федерации, расположенных на территории Краснодарского края», приказом Министерства культуры Российской Федерации от 02.07.2015 № 1907 «Об утверждении порядка формирования и ведения перечня выявленных объектов культурного наследия, состав сведений, включаемых в данный перечень», приказом Министерства культуры Российской Федерации от 04.06.2015 № 1745 «Об утверждении требований к составлению проектов границ территорий объектов культурного наследия», пунктом 2.3 Положения об управлении государственной охраны объектов культурного наследия администрации Краснодарского края, утвержденного постановлением главы администрации (губернатора) Краснодарского края от 08.12.2016 № 1000 «Об управлении государственной охраны объектов культурного наследия администрации Краснодарского края», **п р и к а з ы в а ю:**

1. Включить в перечень выявленных объектов культурного наследия Краснодарского края объект «Культовый комплекс «Хоста», Краснодарский край, г. Сочи, Хостинский район, 0,6 км к северо-северо-западу от городской больницы № 3, ул. Самшитовая, 4.

2. Утвердить:

1) границы территории выявленного объекта культурного наследия «Культовый комплекс «Хоста», Краснодарский край, г. Сочи, Хостинский район, 0,6 км к северо-северо-западу от городской больницы № 3, ул. Самшитовая, 4, согласно приложению 1 к настоящему приказу;

2) режим использования территории выявленного объекта культурного наследия «Культовый комплекс «Хоста», Краснодарский край, г. Сочи, Хостинский район, 0,6 км к северо-северо-западу от городской больницы № 3, ул. Самшитовая, 4, согласно приложению 2 к настоящему приказу.

3. Отделу государственного учета объектов культурного наследия управления государственной охраны объектов культурного наследия администрации Краснодарского края (Гончаров А.В.) обеспечить:

1) размещение (опубликование) настоящего приказа на сайте в информационно-телекоммуникационной сети «Интернет» [admkrain.krasnodar.ru](http://admkrain.krasnodar.ru) и на «Официальном интернет-портале правовой информации» ([www.pravo.gov.ru](http://www.pravo.gov.ru));

2) размещение на официальном сайте администрации Краснодарского края в информационно-телекоммуникационной сети «Интернет» актуализированного перечня выявленных объектов культурного наследия Краснодарского края;

3) направление в семидневный срок со дня принятия настоящего приказа его копии в Управление Министерства юстиции Российской Федерации по Краснодарскому краю;

4) направить уведомления о выявленных объектах культурного наследия собственникам и (или) пользователям земельных участков, на которых или в которых обнаружены объекты археологического наследия;

5) направление в срок не более чем пять рабочих дней со дня принятия настоящего приказа его копии в филиал ППК «Роскадастр» по Краснодарскому краю;

6) направление в семидневный срок со дня принятия настоящего приказа его копии в администрацию муниципального образования городской округ город-курорт Сочи Краснодарского края.

4. Контроль за выполнением настоящего приказа возложить на заместителя начальника управления государственной охраны объектов культурного наследия администрации Краснодарского края Муравенко Е.В.

5. Приказ вступает в силу на следующий день после его официального опубликования.

Исполняющий обязанности начальника  
управления государственной охраны  
объектов культурного наследия  
администрации Краснодарского края

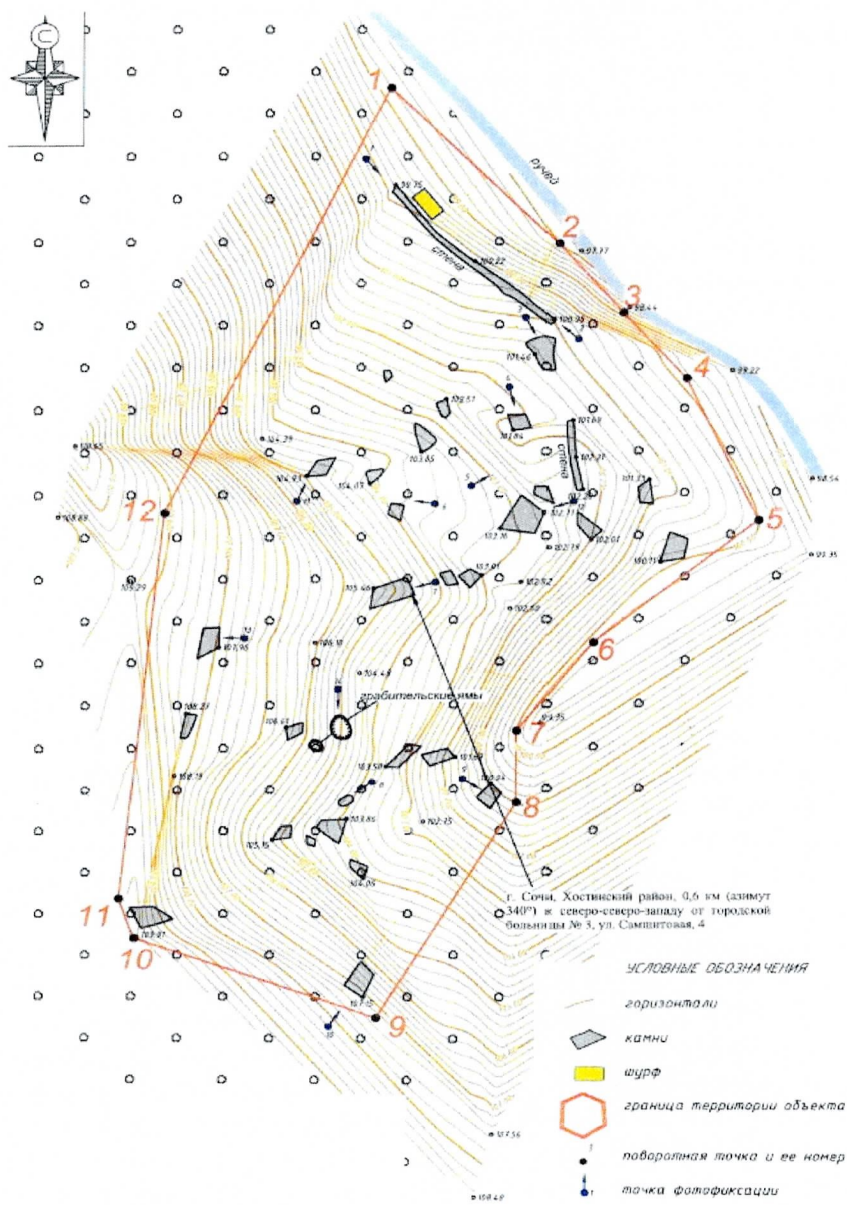
А.В. Соловьев

Приложение 1

УТВЕРЖДЕНЫ  
приказом администрации  
Краснодарского края  
от 11.06.2026 № 682-КН

**ГРАНИЦЫ**  
территории выявленного объекта культурного наследия  
«Культовый комплекс «Хоста», Краснодарский край,  
г. Сочи, Хостинский район, 0,6 км к северо-северо-западу  
от городской больницы № 3, ул. Самшитовая, 4

Карта (схема) границ территории объекта культурного наследия



Перечень координат характерных (поворотных) точек границ территории  
объекта культурного наследия

№	Координаты в WGS-84		Координаты в МСК-23	
	СШ	ВД	X	Y
1	43°31'37.923"	39°52'13.097"	310932.38	2210131.05
2	43°31'37.571"	39°52'13.590"	310921.38	2210141.98
3	43°31'37.411"	39°52'13.780"	310916.37	2210146.17
4	43°31'37.260"	39°52'13.966"	310911.67	2210150.28
5	43°31'36.934"	39°52'14.181"	310901.54	2210154.98
6	43°31'36.648"	39°52'13.705"	310892.86	2210144.17
7	43°31'36.447"	39°52'13.489"	310886.71	2210139.24
8	43°31'36.280"	39°52'13.491"	310881.56	2210139.22
9	43°31'35.773"	39°52'13.094"	310866.05	2210130.10
10	43°31'35.953"	39°52'12.388"	310871.79	2210114.32
11	43°31'36.045"	39°52'12.342"	310874.66	2210113.32
12	43°31'36.942"	39°52'12.460"	310902.29	2210116.33
1	43°31'37.923"	39°52'13.097"	310932.38	2210131.05

Исполняющий обязанности начальника  
управления государственной охраны  
объектов культурного наследия  
администрации Краснодарского края



А.В. Соловьев

Приложение 2

УТВЕРЖДЕН  
приказом администрации  
Краснодарского края  
от 11.06.2026 № 682-КК

**РЕЖИМ**  
**использования территории выявленного объекта культурного наследия**  
**«Культовый комплекс «Хоста», Краснодарский край,**  
**г. Сочи, Хостинский район, 0,6 км к северо-северо-западу**  
**от городской больницы № 3, ул. Самшитовая, 4**

На территории объекта культурного наследия запрещается строительство объектов капитального строительства и увеличение объемно-пространственных характеристик существующих на территории объекта культурного наследия объектов капитального строительства, проведение земляных, строительных, мелиоративных и иных работ, за исключением работ по сохранению объекта культурного наследия или его отдельных элементов, сохранению историко-градостроительной или природной среды объекта культурного наследия.

На территории объекта культурного наследия разрешается ведение хозяйственной деятельности, не противоречащей требованиям обеспечения сохранности объекта культурного наследия и позволяющей обеспечить функционирование объекта культурного наследия в современных условиях.

Границы территории объекта культурного наследия могут быть откорректированы по результатам археологических полевых работ.

Исполняющий обязанности начальника  
управления государственной охраны  
объектов культурного наследия  
администрации Краснодарского края



А.В. Соловьев