



АДМИНИСТРАЦИЯ КРАСНОДАРСКОГО КРАЯ
ПРИКАЗ

от 04.05.2026

г. Краснодар

№ 466-КН

**Об утверждении границ и режима использования территории
объекта культурного наследия федерального значения
«Курганная группа «Булгаковская 1» (21 насыпь)», эпоха бронзы –
позднее средневековье, Краснодарский край, Гулькевичский район,
х. Булгаков, 1,65 км к северу от северо–восточного угла хутора**

В соответствии со статьями 3.1, 5.1, 9.1, 33 Федерального закона от 25 июня 2002 г. № 73-ФЗ «Об объектах культурного наследия (памятниках истории и культуры) народов Российской Федерации», статьей 3 Закона Краснодарского края от 23 июля 2015 г. № 3223-КЗ «Об объектах культурного наследия (памятниках истории и культуры) народов Российской Федерации, расположенных на территории Краснодарского края», приказом Министерства культуры Российской Федерации от 04 июня 2015 г. № 1745 «Об утверждении требований к составлению проектов границ территорий объектов культурного наследия», пунктом 2.3 Положения об управлении государственной охраны объектов культурного наследия администрации Краснодарского края, утвержденного постановлением главы администрации (губернатора) Краснодарского края от 08 декабря 2016 г. № 1000 «Об управлении государственной охраны объектов культурного наследия администрации Краснодарского края», п р и к а з ы в а ю:

1. Утвердить:

1) границы территории объекта культурного наследия федерального значения «Курганная группа «Булгаковская 1» (21 насыпь)», эпоха бронзы – позднее средневековье, Краснодарский край, Гулькевичский район, х. Булгаков, 1,65 км к северу от северо–восточного угла хутора, согласно приложению 1 к настоящему приказу;

2) режим использования территории объекта культурного наследия федерального значения «Курганная группа «Булгаковская 1» (21 насыпь)», эпоха бронзы – позднее средневековье, Краснодарский край, Гулькевичский район, х. Булгаков, 1,65 км к северу от северо–восточного угла хутора, согласно приложению 2 к настоящему приказу.

2. Отделу государственного учета объектов культурного наследия управления государственной охраны объектов культурного наследия администрации Краснодарского края (Гончаров А.В.) обеспечить:

1) размещение (опубликование) настоящего приказа на сайте в информационно-телекоммуникационной сети «Интернет» admkrai.krasnodar.ru и на «Официальном интернет-портале правовой информации» (www.pravo.gov.ru);

2) направление в семидневный срок со дня принятия настоящего приказа его копии в Управление Министерства юстиции Российской Федерации по Краснодарскому краю;

3) направление в срок не более чем пять рабочих дней со дня принятия настоящего приказа его копии в филиал ППК «Роскадастр» по Краснодарскому краю;

4) направление в семидневный срок со дня принятия настоящего приказа его копии в администрацию муниципального образования Гулькевичский муниципальный район Краснодарского края.

3. Контроль за выполнением настоящего приказа возложить на заместителя начальника управления государственной охраны объектов культурного наследия администрации Краснодарского края Муравенко Е.В.

4. Приказ вступает в силу на следующий день после его официального опубликования.

Исполняющий обязанности начальника
управления государственной охраны
объектов культурного наследия
администрации Краснодарского края

А.В. Соловьев

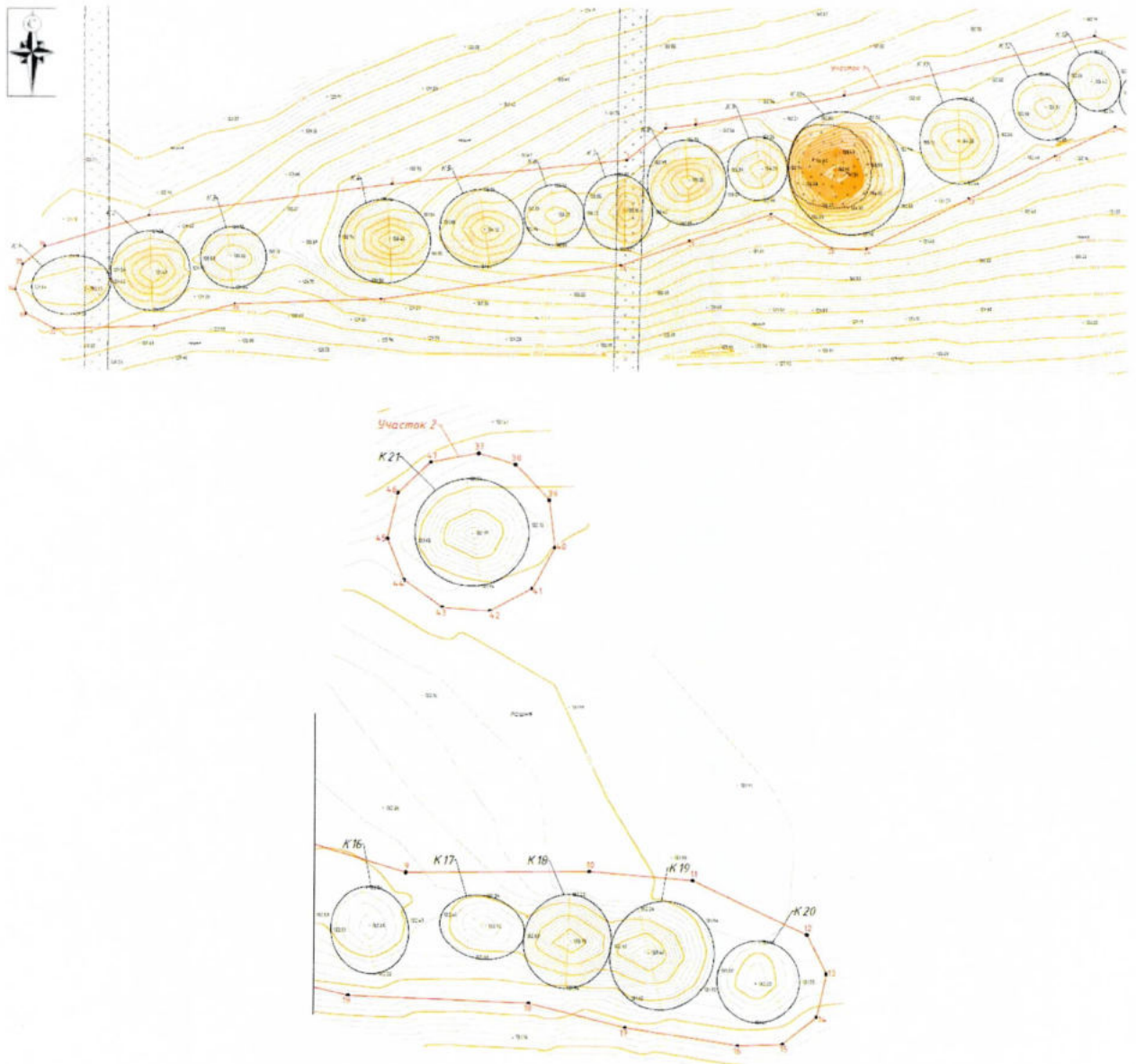
Приложение 1

УТВЕРЖДЕНЫ
приказом администрации
Краснодарского края
от 04.05.2026 № 466-кн

ГРАНИЦЫ

**территории объекта культурного наследия федерального значения
«Курганная группа «Булгаковская 1» (21 насыпь)», эпоха бронзы –
позднее средневековье, Краснодарский край, Гулькевичский район,
х. Булгаков, 1,65 км к северу от северо-восточного угла хутора**

Карта (схема) границ территории объекта культурного наследия



Условные обозначения



граница насыпи кургана



граница территории ОКН



поворотная точка границы территории ОКН и ее номер

Перечень координат характерных (поворотных) точек границ территории объекта культурного наследия

№	Координаты характерных точек во Всемирной геодезической системе координат (WGS-84)		Координаты характерных точек в местной системе координат (МСК-23)	
	N	E	X	Y
Участок 1				
1	45.200279165	40.519895438	496346.15	2263696.55
2	45.200566924	40.522678764	496376.87	2263915.42
3	45.200791539	40.525364104	496400.64	2264126.55
4	45.201061785	40.525806385	496430.47	2264161.47
5	45.201092483	40.526147709	496433.73	2264188.31
6	45.201346561	40.527846699	496461.21	2264321.96
7	45.201864930	40.530709572	496517.56	2264547.22
8	45.201622706	40.531530405	496490.28	2264611.56
9	45.201114563	40.533886148	496432.77	2264796.34
10	45.201133186	40.535165055	496434.28	2264896.83
11	45.201094603	40.535884228	496429.68	2264953.31
12	45.200821852	40.536684634	496399.02	2265016.03
13	45.200618667	40.536825166	496376.38	2265026.95
14	45.200395859	40.536761383	496351.64	2265021.80
15	45.200251871	40.536526552	496335.74	2265003.26
16	45.200241714	40.536217548	496334.75	2264978.98
17	45.200323033	40.535430578	496344.13	2264917.19
18	45.200441538	40.534754850	496357.59	2264864.17
19	45.200466659	40.533495935	496360.94	2264765.28
20	45.200643021	40.532394666	496381.02	2264678.86
21	45.201102748	40.530947611	496432.75	2264565.45
22	45.200853609	40.530264807	496405.36	2264511.64
23	45.200478832	40.529278622	496364.15	2264433.92

24	45.200044130	40.528111406	496316.35	2264341.94
25	45.200050644	40.527716838	496317.25	2264310.94
26	45.200334848	40.527012131	496349.15	2264255.75
27	45.200103525	40.526081127	496323.85	2264182.45
28	45.199891565	40.525304175	496300.64	2264121.27
29	45.199587204	40.522562590	496268.04	2263905.67
30	45.199534089	40.520884482	496262.90	2263773.78
31	45.199339472	40.519965958	496241.68	2263701.49
32	45.199308864	40.518817777	496238.80	2263611.25
33	45.199437142	40.518490543	496253.20	2263585.62
34	45.199640754	40.518367387	496275.89	2263576.08
35	45.199855080	40.518452996	496299.67	2263582.94
36	45.200007317	40.518705069	496316.47	2263602.84
1	45.200279165	40.519895438	496346.15	2263696.55
Участок 2				
37	45.203289561	40.534368735	496674.28	2264835.60
38	45.203232215	40.534625755	496667.79	2264855.76
39	45.203049322	40.534861142	496647.37	2264874.14
40	45.202806403	40.534902025	496620.35	2264877.20
41	45.202596132	40.534749651	496597.05	2264865.10
42	45.202478500	40.534455220	496584.10	2264841.89
43	45.202492617	40.534122240	496585.82	2264815.74
44	45.202631200	40.533853671	496601.34	2264794.72
45	45.202843802	40.533736863	496625.02	2264785.68
46	45.203079592	40.533807808	496651.19	2264791.40
47	45.203240035	40.534035904	496668.92	2264809.42
37	45.203289561	40.534368735	496674.28	2264835.60

Исполняющий обязанности начальника
управления государственной охраны
объектов культурного наследия
администрации Краснодарского края



А.В. Соловьев

Приложение 2

УТВЕРЖДЕН
приказом администрации
Краснодарского края
от 04.05.2026 № 466-КН

РЕЖИМ

использования территории объекта культурного наследия федерального значения «Курганная группа «Булгаковская 1» (21 насыпь)», эпоха бронзы – позднее средневековье, Краснодарский край, Гулькевичский район, х. Булгаков, 1,65 км к северу от северо–восточного угла хутора

На территории объекта культурного наследия запрещается строительство объектов капитального строительства и увеличение объемно-пространственных характеристик существующих на территории объекта культурного наследия объектов капитального строительства, проведение земляных, строительных, мелиоративных и иных работ, за исключением работ по сохранению объекта культурного наследия или его отдельных элементов, сохранению историко-градостроительной или природной среды объекта культурного наследия.

На территории объекта культурного наследия разрешается ведение хозяйственной деятельности, не противоречащей требованиям обеспечения сохранности объекта культурного наследия и позволяющей обеспечить функционирование объекта культурного наследия в современных условиях.

Границы территории объекта культурного наследия могут быть откорректированы по результатам археологических полевых работ.

Исполняющий обязанности начальника
управления государственной охраны
объектов культурного наследия
администрации Краснодарского края



А.В. Соловьев