



**АДМИНИСТРАЦИЯ КРАСНОДАРСКОГО КРАЯ**  
**ПРИКАЗ**

от 06.04.2026

г. Краснодар

№ 419-КН

**Об установлении зон охраны, утверждении режимов использования земель и требований к градостроительным регламентам в границах территорий данных зон объекта культурного наследия регионального значения «Ансамбль церкви», 1860 г., 1870 г., Краснодарский край, Белореченский район, ст-ца Гурийская, ул. Советская, 35, парк, а также входящих в его состав объектов культурного наследия регионального значения: «Церковь Покрова Богородицы», 1860 г., Краснодарский край, Белореченский район, ст-ца Гурийская, ул. Советская, 35; «Дом священника», 1970 г., Краснодарский край, Белореченский район, ст-ца Гурийская, ул. Советская, 35**

В соответствии со статьями 33, 34 Федерального закона от 25 июня 2002 г. № 73-ФЗ «Об объектах культурного наследия (памятниках истории и культуры) народов Российской Федерации», Законом Краснодарского края от 23 июля 2015 г. № 3223-КЗ «Об объектах культурного наследия (памятниках истории и культуры) народов Российской Федерации, расположенных на территории Краснодарского края», постановлением Правительства Российской Федерации от 12 сентября 2015 г. № 972 «Об утверждении Положения о зонах охраны объектов культурного наследия (памятниках истории и культуры) народов Российской Федерации и о признании утратившими силу отдельных положений нормативных правовых актов Правительства Российской Федерации», Положением об управлении государственной охраны объектов культурного наследия администрации Краснодарского края, утвержденного постановлением главы администрации (губернатора) Краснодарского края от 8 декабря 2016 г. № 1000 «Об управлении государственной охраны объектов культурного наследия администрации Краснодарского края», п р и к а з ы в а ю:

1. Утвердить:

1) зоны охраны объекта культурного наследия регионального значения «Ансамбль церкви», 1860 г., 1870 г., Краснодарский край, Белореченский район, ст-ца Гурийская, ул. Советская, 35, парк, а также входящих в его состав объектов культурного наследия регионального значения: «Церковь Покрова Богородицы»,

1860 г., Краснодарский край, Белореченский район, ст-ца Гурийская, ул. Советская, 35; «Дом священника», 1970 г., Краснодарский край, Белореченский район, ст-ца Гурийская, ул. Советская, 35, согласно приложению 1 к настоящему приказу;

2) режимы использования земель и требования к градостроительным регламентам в границах территорий зон охраны объекта культурного наследия регионального значения «Ансамбль церкви», 1860 г., 1870 г., Краснодарский край, Белореченский район, ст-ца Гурийская, ул. Советская, 35, парк, а также входящих в его состав объектов культурного наследия регионального значения: «Церковь Покрова Богородицы», 1860 г., Краснодарский край, Белореченский район, ст-ца Гурийская, ул. Советская, 35; «Дом священника», 1970 г., Краснодарский край, Белореченский район, ст-ца Гурийская, ул. Советская, 35, согласно приложению 2 к настоящему приказу.

2. Отделу государственного учета объектов культурного наследия управления государственной охраны объектов культурного наследия администрации Краснодарского края (Гончаров А.В.) обеспечить:

1) размещение (опубликование) настоящего приказа на сайте в информационно-телекоммуникационной сети «Интернет» [admkrain.krasnodar.ru](http://admkrain.krasnodar.ru) и на «Официальном интернет-портале правовой информации» ([www.pravo.gov.ru](http://www.pravo.gov.ru));

2) направление в семидневный срок со дня принятия настоящего приказа его копии в Управление Министерства юстиции Российской Федерации по Краснодарскому краю;

3) направление в срок не более чем пять рабочих дней со дня принятия настоящего приказа его копии в филиал ППК «Роскадастр» по Краснодарскому краю;

4) направление в семидневный срок со дня принятия настоящего приказа его копии в администрацию муниципального образования Белореченский муниципальный район Краснодарского края.

3. Убытки, причиненные ограничением прав в связи с установлением зон с особыми условиями использования территорий, подлежат возмещению в установленном законодательством Российской Федерации порядке.

4. Контроль за выполнением настоящего приказа оставляю за собой.

5. Приказ вступает в силу на следующий день после его официального опубликования.

Исполняющий обязанности  
начальника управления  
государственной охраны  
объектов культурного наследия  
администрации Краснодарского края



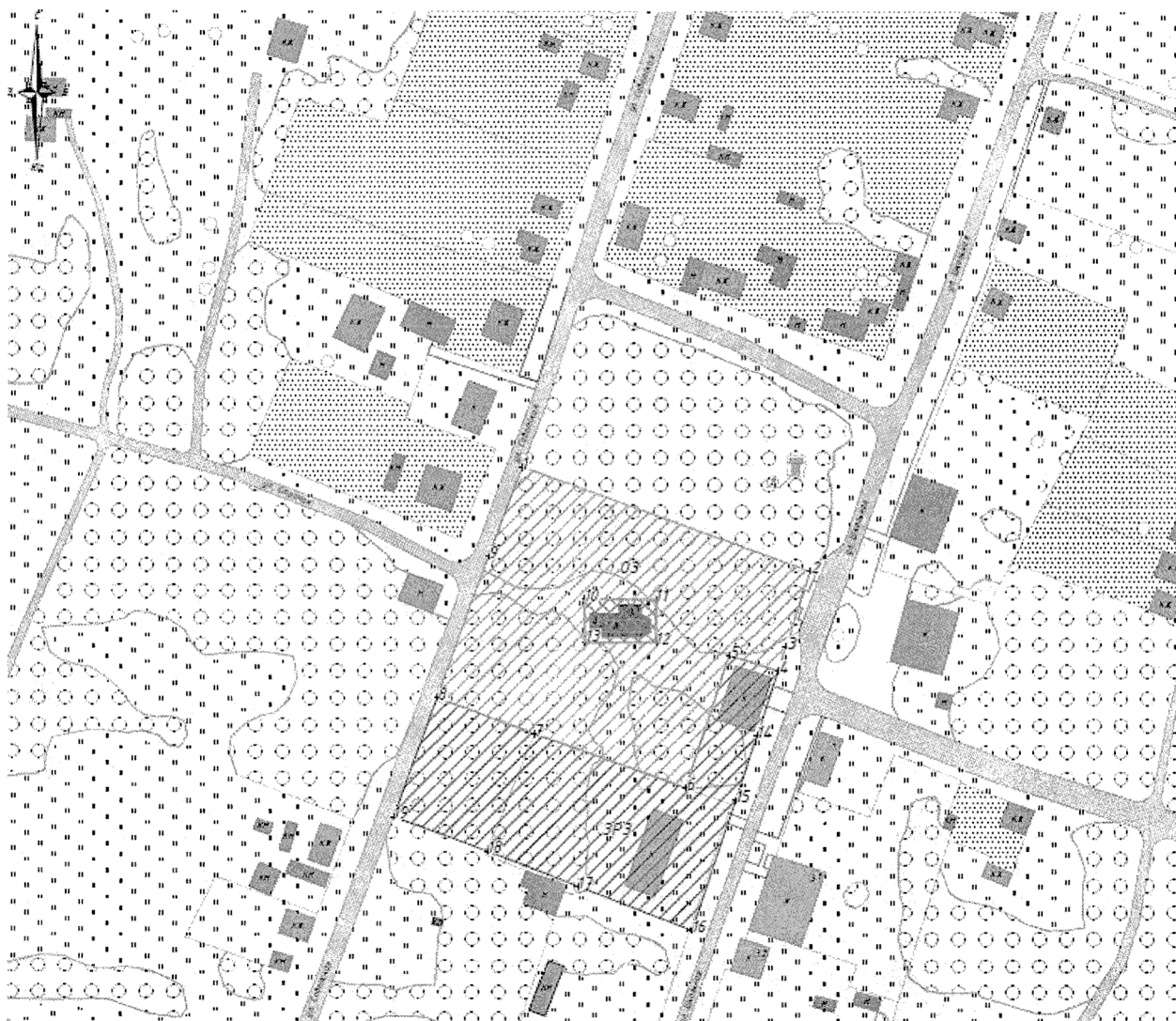
А.В. Соловьев

УТВЕРЖДЕНЫ  
приказом администрации  
Краснодарского края  
от 06.04.2020 № 419-кн

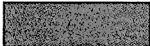


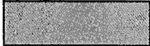


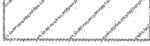
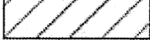
### **ЗОНЫ**

**охраны объекта культурного наследия регионального значения  
«Ансамбль церкви», 1860 г., 1870 г., Краснодарский край,  
Белореченский район, ст-ца Гурийская, ул. Советская, 35, парк,  
а также входящих в его состав объектов культурного наследия  
регионального значения: «Церковь Покрова Богородицы», 1860 г.,  
Краснодарский край, Белореченский район, ст-ца Гурийская,  
ул. Советская, 35; «Дом священника», 1970 г., Краснодарский край,  
Белореченский район, ст-ца Гурийская, ул. Советская, 35**

**Карта(схема) границ охранной зоны объекта культурного наследия (ОЗ)  
и зоны регулирования застройки и хозяйственной деятельности (ЗРЗ)  
объекта культурного наследия**



## Условные обозначени:

-  Рассматриваемый объект культурного наследия регионального значения, находящийся на государственной охране:
- 1) "Ансамбль церкви", расположенный по адресу: Краснодарский край, Белореченский район, ст-ца Гурийская, ул. Советская, 35, парк
- 1.1. "Церковь Покрова Богородицы", расположенный по адресу: Краснодарский край, Белореченский район, ст-ца Гурийская, ул. Советская, 35, парк
- 1.2. "Дом священника", расположенный по адресу: Краснодарский край, Белореченский район, ст-ца Гурийская, ул. Советская, 35, парк
-  Иные объекты культурного наследия регионального значения, находящиеся на государственной охране:
- 2) "Братская могила 11 советских воинов", расположенный по адресу: Краснодарский край, Белореченский район, ст-ца Гурийская, ул. Школьная, 56/2
- 3) "Ансамбль", расположенный по адресу: Краснодарский край, Белореченский район, ст-ца Гурийская, ул. Школьная, 57 ул. Школьная, 55
- 3.1 "Здание школы", расположенный по адресу: Краснодарский край, Белореченский район, ст-ца Гурийская, ул. Школьная, 57
- 3.2 "Дом жилой для учителей", расположенный по адресу: Краснодарский край, Белореченский район, ст-ца Гурийская, ул. Школьная, 55
- 4) "Торговая лавка", расположенный по адресу: Краснодарский край, Белореченский район, ст-ца Гурийская, ул. Школьная, 59
-  Дорожно-транспортные сети
-  Нежилая хозяйственная застройка
-  Жилая и административная застройка
-  Границы территории объекта культурного наследия
-  Охранная зона объекта культурного наследия ОЗ
-  Зона регулирования застройки и хозяйственной деятельности ЗРЗ
- +1 Номер характерной (поворотной) точки границ зон охраны

**Перечень координат характерных (поворотных) точек границ охранной зоны (ОЗ) объекта культурного наследия**

Сведения об объекте		
№ п/п	Характеристики объекта	Описание характеристик
1	2	3
1	Местоположение объекта	Краснодарский край, Белореченский район
2	Площадь объекта ± величина погрешности определения площади ( $P \pm \Delta P$ )	-

3						Иные характеристики объекта					
Сведения о местоположении границ объекта											
1. Система координат МСК-23, зона 2											
2. Сведения о характерных точках границ объекта											
Обозначение характерных точек границ	Координаты, м		Метод определения координат характерной точки	Средняя квадрати- ческая погрешность положения характерной точки (M <sub>t</sub> ), м	Описание обозначения точки на местности (при наличии)						
	X	Y									
1	2	3	4	5	6						
Внешний контур											
1	436651.69	2191603.83	аналитический	0.1	-						
2	436612.87	2191710.28	аналитический	0.1	-						
3	436584.49	2191701.33	аналитический	0.1	-						
4	436575.22	2191698.32	аналитический	0.1	-						
5	436581.09	2191680.24	аналитический	0.1	-						
6	436531.56	2191664.16	аналитический	0.1	-						
7	436551.88	2191608.37	аналитический	0.1	-						
8	436565.16	2191572.00	аналитический	0.1	-						
9	436618.31	2191591.17	аналитический	0.1	-						
1	436651.69	2191603.83	аналитический	0.1	-						
Внутренний контур											
10	436602.17	2191626.90	аналитический	0.1	-						
11	436601.96	2191653.32	аналитический	0.1	-						
12	436585.85	2191653.32	аналитический	0.1	-						
13	436585.85	2191626.90	аналитический	0.1	-						
10	436602.17	2191626.90	аналитический	0.1	-						

**Перечень координат характерных (поворотных) точек границ зоны регулирования застройки и хозяйственной деятельности (ЗРЗ) объекта культурного наследия**

Сведения об объекте		
№ п/п	Характеристики объекта	Описание характеристик
1	2	3
1	Местоположение объекта	Краснодарский край, Белореченский район
2	Площадь объекта ± величина погрешности определения площади (P ± ΔP)	-
3	Иные характеристики объекта	
Сведения о местоположении границ объекта		
1. Система координат МСК-23, зона 2		
2. Сведения о характерных точках границ объекта		

Обозначение характерных точек границ	Координаты, м		Метод определения координат характерной точки	Средняя квадрати- ческая погрешность положения характерной точки (M <sub>t</sub> ), м	Описание обозначения точки на местности (при наличии)
	X	Y			
1	2	3	4	5	6
8	436565.16	2191572.00	аналитический	0.1	-
7	436551.88	2191608.37	аналитический	0.1	-
6	436531.56	2191664.16	аналитический	0.1	-
5	436581.09	2191680.24	аналитический	0.1	-
4	436575.22	2191698.32	аналитический	0.1	-
14	436551.44	2191690.59	аналитический	0.1	-
15	436526.98	2191682.64	аналитический	0.1	-
16	436478.28	2191666.61	аналитический	0.1	-
17	436494.78	2191624.37	аналитический	0.1	-
18	436507.84	2191590.82	аналитический	0.1	-
19	436520.71	2191555.97	аналитический	0.1	-
8	436565.16	2191572.00	аналитический	0.1	-

Исполняющий обязанности  
начальника управления  
государственной охраны  
объектов культурного наследия  
администрации Краснодарского края



А.В. Соловьев

УТВЕРЖДЕНЫ  
приказом администрации  
Краснодарского края  
от 06.04.2026 № 419-кн

## РЕЖИМЫ

**использования земель и требования к градостроительным регламентам в границах территорий зон охраны объекта культурного наследия регионального значения «Ансамбль церкви», 1860 г., 1870 г., Краснодарский край, Белореченский район, ст-ца Гурийская, ул. Советская, 35, парк, а также входящих в его состав объектов культурного наследия регионального значения: «Церковь Покрова Богородицы», 1860 г., Краснодарский край, Белореченский район, ст-ца Гурийская, ул. Советская, 35; «Дом священника», 1970 г., Краснодарский край, Белореченский район, ст-ца Гурийская, ул. Советская, 35**

**Ограничения использования земельных участков, водных объектов и их частей, требования к градостроительным регламентам в границах охранной зоны объекта культурного наследия ОЗ**

**В границах охранной зоны объекта культурного наследия (ОЗ) запрещается:**

строительство, за исключением линейных объектов и применения специальных мер, направленных на сохранение и (или) восстановление (регенерацию) историко-градостроительной и (или) природной среды объектов культурного наследия (восстановление, воссоздание, восполнение частично или полностью утраченных элементов и (или) характеристик историко-градостроительной и (или) природной среды;

использование строительных технологий, оказывающих негативное воздействие на объекты культурного наследия и историческую застройку;

размещение взрывоопасных и пожароопасных объектов, угрожающих сохранности объектов культурного наследия, выявленных объектов культурного наследия;

строительство линейных объектов наземным и надземным способом, за исключением автомобильных дорог, а также случаев, когда отсутствует техническая возможность их строительства подземным способом на участках со сложными геологическими условиями (наличие твердых скальных пород), а также если такое строительство направлено на минимизацию негативного воздействия на объект культурного наследия и его историко-градостроительную и (или) природную среду, или необходимо для обеспечения его

функционирования или обеспечения жизнедеятельности населения, или необходимо для обеспечения сохранности, сохранения, содержания и эксплуатации объекта культурного наследия религиозного назначения и (или) объектов капитального строительства, образующих с ним монастырский, храмовый или иной культовый комплекс;

размещение всех видов наружной рекламы за исключением рекламных конструкций в виде панелей-кронштейнов размерами не более 70 x 70 см, выполненных в стилистике исторической застройки и используемых в качестве вывесок, а также случаев, если такое размещение соответствует назначению объекта культурного наследия религиозного назначения и (или) объектов капитального строительства, образующих с ним монастырский, храмовый или иной культовый комплекс, и (или) необходимо для обеспечения его современного использования;

размещение некапитальных строений, сооружений и объектов, включая автостоянки, киоски, навесы;

размещение базовых станций сотовой связи, башенных и антенно-мачтовых конструкций, включая телевизионные и радиоантенны;

проведение работ в области благоустройства, не предусматривающих соблюдение следующих требований, за исключением случаев, если такие работы необходимы для обеспечения функционирования объекта культурного наследия или обеспечения жизнедеятельности населения:

отделка пешеходных дорожек, площадок традиционными (каменная брусчатка, гранит) или имитирующими натуральные материалы;

устройство элементов освещения, малых архитектурных форм, соответствующих по стилю и масштабу исторической градостроительной среде (фонарные столбы, скамьи, ограждения) с применением характерных исторических или стилизованных элементов;

установка ограждений с просветом не менее 50 процентов поверхности ограждения, высотой не более 1,2 метра;

размещение отходов производства и потребления, устройство складов и захоронений ядохимикатов.

**Ограничения использования земельных участков, водных объектов и их частей, требования к градостроительным регламентам в границах зоны регулирования застройки и хозяйственной деятельности ЗРЗ**

В границах зоны регулирования застройки и хозяйственной деятельности (ЗРЗ) **запрещается:**

использование строительных технологий, оказывающих негативное воздействие на объекты культурного наследия и историческую застройку;

размещение взрывоопасных и пожароопасных объектов, угрожающих сохранности объектов культурного наследия, выявленных объектов культурного наследия;

строительство, реконструкция объектов капитального строительства, не соответствующие следующим требованиям, за исключением случаев, если такие строительство, реконструкция необходимы для обеспечения функционирования объекта культурного наследия:

максимальная высота объектов капитального строительства от отметки существующего уровня земли по коньку кровли – 7 метров;

тип крыши – вальмовая, двускатная с углом наклона 20-35°;

материалы отделки фасадов – оштукатуренные и окрашенные поверхности; терракотово-коричневый лицевой кирпич; возможна имитация исторической кирпичной кладки; допустимо сочетание стеклянных поверхностей с кирпичными или оштукатуренными элементами;

цветовое решение – для оштукатуренных фасадов и столярных изделий: сложные цвета широкой цветовой гаммы, разбеленные или приглушенные (оттенки серого, голубого, терракотового, серо-зеленого, окиси хрома, бежевого, молочно-белого, охры); красно-терракотовый цвет кирпичной кладки – для неоштукатуренных фасадов;

строительство линейных объектов наземным и надземным способом, за исключением случаев, когда отсутствует техническая возможность их строительства подземным способом на участках со сложными геологическими условиями (наличие твердых скальных пород), а также если такое строительство направлено на минимизацию негативного воздействия на объект культурного наследия и его историко-градостроительную и (или) природную среду, или необходимо для обеспечения его функционирования или обеспечения жизнедеятельности населения;

размещение базовых станций сотовой связи, башенных и антенно-мачтовых конструкций, включая телевизионные и радиоантенны

Исполняющий обязанности  
начальника управления  
государственной охраны  
объектов культурного наследия  
администрации Краснодарского края



А.В. Соловьев