



АДМИНИСТРАЦИЯ КРАСНОДАРСКОГО КРАЯ
ПРИКАЗ

от 24.03.2026

г. Краснодар

№ 378-КН

**Об утверждении границ и режима использования территории
объекта культурного наследия федерального значения
«Курган», эпоха бронзы – позднее средневековье, Краснодарский край,
Выселковский район, ст-ца Березанская, 3,25 км к северу от станицы**

В соответствии со статьями 3.1, 5.1, 9.1, 33 Федерального закона от 25 июня 2002 г. № 73-ФЗ «Об объектах культурного наследия (памятниках истории и культуры) народов Российской Федерации», статьей 3 Закона Краснодарского края от 23 июля 2015 г. № 3223-КЗ «Об объектах культурного наследия (памятниках истории и культуры) народов Российской Федерации, расположенных на территории Краснодарского края», приказом Министерства культуры Российской Федерации от 04 июня 2015 г. № 1745 «Об утверждении требований к составлению проектов границ территорий объектов культурного наследия», пунктом 2.3 Положения об управлении государственной охраны объектов культурного наследия администрации Краснодарского края, утвержденного постановлением главы администрации (губернатора) Краснодарского края от 08 декабря 2016 г. № 1000 «Об управлении государственной охраны объектов культурного наследия администрации Краснодарского края», п р и к а з ы в а ю:

1. Утвердить:

1) границы территории объекта культурного наследия федерального значения «Курган», эпоха бронзы – позднее средневековье, Краснодарский край, Выселковский район, ст-ца Березанская, 3,25 км к северу от станицы, согласно приложению 1 к настоящему приказу;

2) режим использования территории объекта культурного наследия федерального значения «Курган», эпоха бронзы – позднее средневековье, Краснодарский край, Выселковский район, ст-ца Березанская, 3,25 км к северу от станицы, согласно приложению 2 к настоящему приказу.

2. Отделу государственного учета объектов культурного наследия управления государственной охраны объектов культурного наследия администрации Краснодарского края (Гончаров А.В.) обеспечить:

1) размещение (опубликование) настоящего приказа на сайте в информационно-телекоммуникационной сети «Интернет» admkrai.krasnodar.ru и на «Официальном интернет-портале правовой информации» (www.pravo.gov.ru);

2) направление в семидневный срок со дня принятия настоящего приказа его копии в Управление Министерства юстиции Российской Федерации по Краснодарскому краю;

3) направление в срок не более чем пять рабочих дней со дня принятия настоящего приказа его копии в филиал ППК «Роскадастр» по Краснодарскому краю;

4) направление в семидневный срок со дня принятия настоящего приказа его копии в администрацию муниципального образования Выселковский муниципальный район Краснодарского края.

3. Контроль за выполнением настоящего приказа возложить на заместителя начальника управления государственной охраны объектов культурного наследия администрации Краснодарского края Муравенко Е.В.

4. Приказ вступает в силу на следующий день после его официального опубликования.

Исполняющий обязанности начальника
управления государственной охраны
объектов культурного наследия
администрации Краснодарского края



А.В. Соловьев

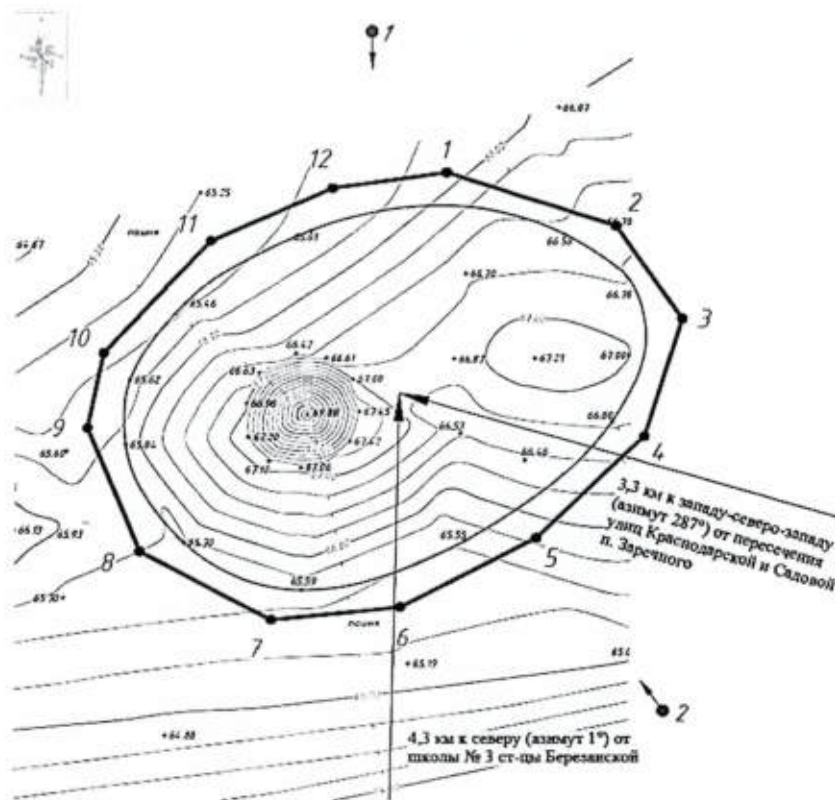
Приложение 1

УТВЕРЖДЕНЫ
приказом администрации
Краснодарского края
от 24.03.2026 № 378-КН






ГРАНИЦЫ

территории объекта культурного наследия федерального значения
«Курган», эпоха бронзы – позднее средневековье, Краснодарский край,
Выселковский район, ст-ца Березанская, 3,25 км к северу от станицы

Карта (схема) границ территории объекта культурного наследия



УСЛОВНЫЕ ОБОЗНАЧЕНИЯ

-  горизонтали
-  пола кургана
-  граница территории объекта культурного наследия
-  1 поворотная точка и ее номер
-  точка фотофиксации

Перечень координат характерных (поворотных) точек границ территории
объекта культурного наследия

№	Координаты характерных точек во Всемирной геодезической системе координат (WGS-84)		Координаты характерных точек в местной системе координат (МСК-23)	
	СШ	ВД	X	Y
1	45.745108034	39.600745175	557724.59	2192519.54
2	45.744988230	39.601294782	557710.53	2192562.08
3	45.744769363	39.601514788	557685.91	2192578.78
4	45.744488179	39.601402965	557654.81	2192569.54
5	45.744243022	39.601060887	557628.02	2192542.44
6	45.744076005	39.600627483	557610.04	2192508.40
7	45.744040362	39.600211679	557606.64	2192475.97
8	45.744195016	39.599780919	557624.41	2192442.75
9	45.744484700	39.599603492	557656.84	2192429.50
10	45.744664628	39.599650395	557676.78	2192433.49
11	45.744934805	39.599987572	557706.35	2192460.25
12	45.745066332	39.600378088	557720.45	2192490.89
1	45.745108034	39.600745175	557724.59	2192519.54

Исполняющий обязанности начальника
управления государственной охраны
объектов культурного наследия
администрации Краснодарского края



А.В. Соловьев

Приложение 2

УТВЕРЖДЕН
приказом администрации
Краснодарского края
от 24.03.2026 № 378-КК

РЕЖИМ

использования территории объекта культурного наследия федерального значения «Курган», эпоха бронзы – позднее средневековье, Краснодарский край, Выселковский район, ст-ца Березанская, 3,25 км к северу от станицы

На территории объекта культурного наследия запрещается строительство объектов капитального строительства и увеличение объемно-пространственных характеристик существующих на территории объекта культурного наследия объектов капитального строительства, проведение земляных, строительных, мелиоративных и иных работ, за исключением работ по сохранению объекта культурного наследия или его отдельных элементов, сохранению историко-градостроительной или природной среды объекта культурного наследия.

На территории объекта культурного наследия разрешается ведение хозяйственной деятельности, не противоречащей требованиям обеспечения сохранности объекта культурного наследия и позволяющей обеспечить функционирование объекта культурного наследия в современных условиях.

Границы территории объекта культурного наследия могут быть откорректированы по результатам археологических полевых работ.

Исполняющий обязанности начальника
управления государственной охраны
объектов культурного наследия
администрации Краснодарского края



А.В. Соловьев