



**АДМИНИСТРАЦИЯ КРАСНОДАРСКОГО КРАЯ**  
**ПРИКАЗ**

от 16.03.2026

г. Краснодар

№ 297-кн

**Об утверждении границ и режима использования территории  
объекта культурного наследия федерального значения  
«Курганная группа «Средние Челбасы 10» (2 насыпи)», эпоха бронзы –  
позднее средневековье, Краснодарский край, Каневской район,  
ст–ца Каневская, 3,3 км к востоку от восточной окраины станицы**

В соответствии со статьями 3.1, 5.1, 9.1, 33 Федерального закона от 25 июня 2002 г. № 73-ФЗ «Об объектах культурного наследия (памятниках истории и культуры) народов Российской Федерации», статьей 3 Закона Краснодарского края от 23 июля 2015 г. № 3223-КЗ «Об объектах культурного наследия (памятниках истории и культуры) народов Российской Федерации, расположенных на территории Краснодарского края», приказом Министерства культуры Российской Федерации от 04 июня 2015 г. № 1745 «Об утверждении требований к составлению проектов границ территорий объектов культурного наследия», пунктом 2.3 Положения об управлении государственной охраны объектов культурного наследия администрации Краснодарского края, утвержденного постановлением главы администрации (губернатора) Краснодарского края от 08 декабря 2016 г. № 1000 «Об управлении государственной охраны объектов культурного наследия администрации Краснодарского края», п р и к а з ы в а ю:

1. Утвердить:

1) границы территории объекта культурного наследия федерального значения «Курганная группа «Средние Челбасы 10» (2 насыпи)», эпоха бронзы – позднее средневековье, Краснодарский край, Каневской район, ст–ца Каневская, 3,3 км к востоку от восточной окраины станицы, согласно приложению 1 к настоящему приказу;

2) режим использования территории объекта культурного наследия федерального значения «Курганная группа «Средние Челбасы 10» (2 насыпи)», эпоха бронзы – позднее средневековье, Краснодарский край, Каневской район, ст–ца Каневская, 3,3 км к востоку от восточной окраины станицы, согласно приложению 2 к настоящему приказу.

2. Отделу государственного учета объектов культурного наследия управления государственной охраны объектов культурного наследия администрации Краснодарского края (Гончаров А.В.) обеспечить:

1) размещение (опубликование) настоящего приказа на сайте в информационно-телекоммуникационной сети «Интернет» [admkrain.krasnodar.ru](http://admkrain.krasnodar.ru) и на «Официальном интернет-портале правовой информации» ([www.pravo.gov.ru](http://www.pravo.gov.ru));

2) направление в семидневный срок со дня принятия настоящего приказа его копии в Управление Министерства юстиции Российской Федерации по Краснодарскому краю;

3) направление в срок не более чем пять рабочих дней со дня принятия настоящего приказа его копии в филиал ППК «Роскадастр» по Краснодарскому краю;

4) направление в семидневный срок со дня принятия настоящего приказа его копии в администрацию муниципального образования Каневской муниципальной район Краснодарского края.

3. Контроль за выполнением настоящего приказа возложить на заместителя начальника управления государственной охраны объектов культурного наследия администрации Краснодарского края Муравенко Е.В.

4. Приказ вступает в силу на следующий день после его официального опубликования.

Исполняющий обязанности начальника  
управления государственной охраны  
объектов культурного наследия  
администрации Краснодарского края



А.В. Соловьев

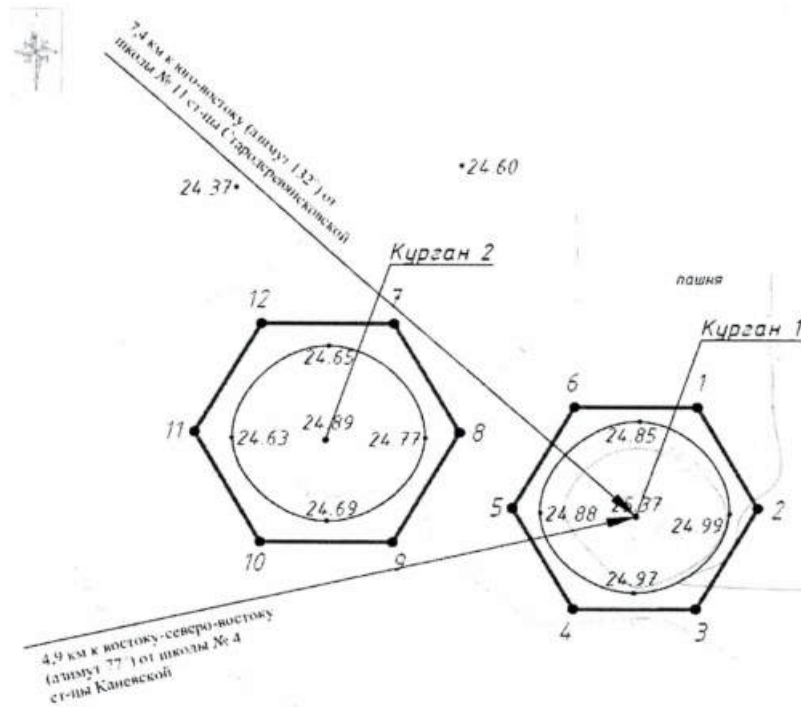
Приложение 1

УТВЕРЖДЕНЫ  
приказом администрации  
Краснодарского края  
от 16.03.2026 № 297-КК






**ГРАНИЦЫ**

территории объекта культурного наследия федерального значения  
«Курганная группа «Средние Челбасы 10» (2 насыпи)», эпоха бронзы –  
позднее средневековье, Краснодарский край, Каневской район,  
ст-ца Каневская, 3,3 км к востоку от восточной окраины станицы

Карта (схема) границ территории объекта культурного наследия



*УСЛОВНЫЕ ОБОЗНАЧЕНИЯ*

-  горизонтали
-  пола кургана
-  граница территории  
объекта культурного  
наследия
-  1  
поворотная точка и ее номер
-  точка фотофиксации

Перечень координат характерных (поворотных) точек границ территории  
объекта культурного наследия

№	Координаты характерных точек во Всемирной геодезической системе координат (WGS-84)		Координаты характерных точек в местной системе координат (МСК-23)	
	СШ	ВД	X	Y
Курган 1				
1	46.073237914	39.047815436	593821.57	1382462.72
2	46.072991775	39.048013352	593794.41	1382478.40
3	46.072749410	39.047806045	593767.26	1382462.72
4	46.072753182	39.047400812	593767.26	1382431.36
5	46.072999320	39.047202881	593794.41	1382415.69
6	46.073241687	39.047410199	593821.57	1382431.36
1	46.073237914	39.047815436	593821.57	1382462.72
Курган 2				
7	46.073448613	39.046815276	593843.95	1382385.03
8	46.073182199	39.047029509	593814.56	1382402.00
9	46.072919874	39.046805122	593785.17	1382385.03
10	46.072923953	39.046366517	593785.17	1382351.10
11	46.073190358	39.046152282	593814.56	1382334.13
12	46.073452693	39.046376667	593843.95	1382351.10
7	46.073448613	39.046815276	593843.95	1382385.03

Исполняющий обязанности начальника  
управления государственной охраны  
объектов культурного наследия  
администрации Краснодарского края



А.В. Соловьев

Приложение 2

УТВЕРЖДЕН

приказом администрации  
Краснодарского края

от 16.03.2026 № 297-К/1

### РЕЖИМ

**использования территории объекта культурного наследия федерального значения «Курганная группа «Средние Челбасы 10» (2 насыпи)», эпоха бронзы – позднее средневековье, Краснодарский край, Каневской район, ст-ца Каневская, 3,3 км к востоку от восточной окраины станицы**

На территории объекта культурного наследия запрещается строительство объектов капитального строительства и увеличение объемно-пространственных характеристик существующих на территории объекта культурного наследия объектов капитального строительства, проведение земляных, строительных, мелиоративных и иных работ, за исключением работ по сохранению объекта культурного наследия или его отдельных элементов, сохранению историко-градостроительной или природной среды объекта культурного наследия.

На территории объекта культурного наследия разрешается ведение хозяйственной деятельности, не противоречащей требованиям обеспечения сохранности объекта культурного наследия и позволяющей обеспечить функционирование объекта культурного наследия в современных условиях.

Границы территории объекта культурного наследия могут быть откорректированы по результатам археологических полевых работ.

Исполняющий обязанности начальника  
управления государственной охраны  
объектов культурного наследия  
администрации Краснодарского края



А.В. Соловьев