



**АДМИНИСТРАЦИЯ КРАСНОДАРСКОГО КРАЯ**  
**ПРИКАЗ**

от 05.03.2026

г. Краснодар

№ 240-КН

**Об утверждении границ и режима использования территории  
объекта культурного наследия федерального значения  
«Курганная группа «Пушкинская 5» (8 насыпей)», эпоха бронзы –  
позднее средневековье, Краснодарский край, Гулькевичский район,  
с. Пушкинское, 2 км к юго–западу от юго–западного угла села**

В соответствии со статьями 3.1, 5.1, 9.1, 33 Федерального закона от 25 июня 2002 г. № 73-ФЗ «Об объектах культурного наследия (памятниках истории и культуры) народов Российской Федерации», статьей 3 Закона Краснодарского края от 23 июля 2015 г. № 3223-КЗ «Об объектах культурного наследия (памятниках истории и культуры) народов Российской Федерации, расположенных на территории Краснодарского края», приказом Министерства культуры Российской Федерации от 04 июня 2015 г. № 1745 «Об утверждении требований к составлению проектов границ территорий объектов культурного наследия», пунктом 2.3 Положения об управлении государственной охраны объектов культурного наследия администрации Краснодарского края, утвержденного постановлением главы администрации (губернатора) Краснодарского края от 08 декабря 2016 г. № 1000 «Об управлении государственной охраны объектов культурного наследия администрации Краснодарского края», п р и к а з ы в а ю:

1. Утвердить:

1) границы территории объекта культурного наследия федерального значения «Курганная группа «Пушкинская 5» (8 насыпей)», эпоха бронзы – позднее средневековье, Краснодарский край, Гулькевичский район, с. Пушкинское, 2 км к юго–западу от юго–западного угла села, согласно приложению 1 к настоящему приказу;

2) режим использования территории объекта культурного наследия федерального значения «Курганная группа «Пушкинская 5» (8 насыпей)», эпоха бронзы – позднее средневековье, Краснодарский край, Гулькевичский район, с. Пушкинское, 2 км к юго–западу от юго–западного угла села, согласно приложению 2 к настоящему приказу.

2. Отделу государственного учета объектов культурного наследия управления государственной охраны объектов культурного наследия администрации Краснодарского края (Гончаров А.В.) обеспечить:

1) размещение (опубликование) настоящего приказа на сайте в информационно-телекоммуникационной сети «Интернет» [admkrain.krasnodar.ru](http://admkrain.krasnodar.ru) и на «Официальном интернет-портале правовой информации» ([www.pravo.gov.ru](http://www.pravo.gov.ru));

2) направление в семидневный срок со дня принятия настоящего приказа его копии в Управление Министерства юстиции Российской Федерации по Краснодарскому краю;

3) направление в срок не более чем пять рабочих дней со дня принятия настоящего приказа его копии в филиал ППК «Роскадастр» по Краснодарскому краю;

4) направление в семидневный срок со дня принятия настоящего приказа его копии в администрацию муниципального образования Гулькевичский муниципальный район Краснодарского края.

3. Контроль за выполнением настоящего приказа оставляю за собой.

4. Приказ вступает в силу на следующий день после его официального опубликования.

Исполняющий обязанности начальника  
управления государственной охраны  
объектов культурного наследия  
администрации Краснодарского края

А.В. Соловьев

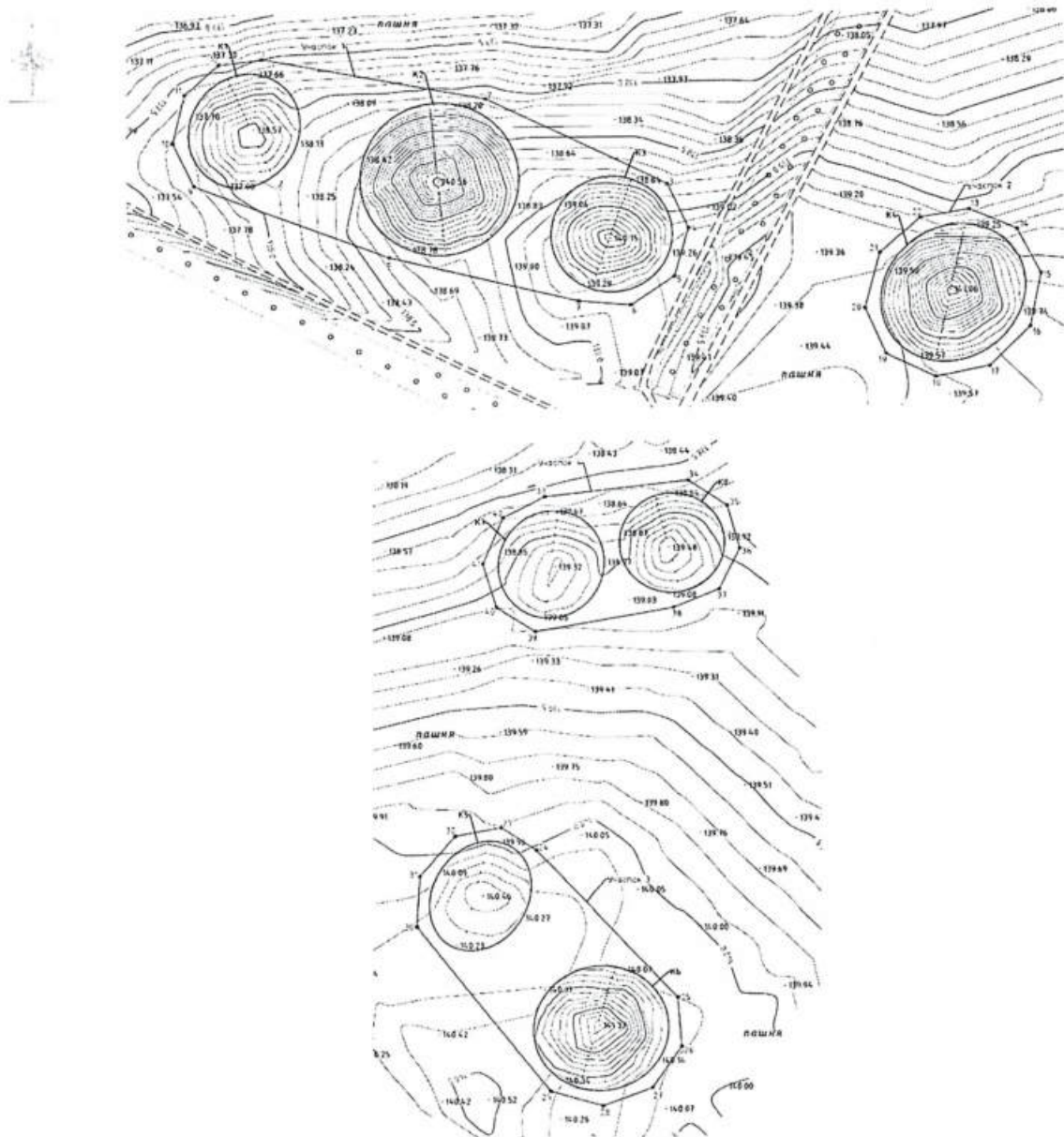
Приложение 1

УТВЕРЖДЕНЫ  
приказом администрации  
Краснодарского края  
от 05.03.2026 № 240-КН

**ГРАНИЦЫ**

территории объекта культурного наследия федерального значения  
«Курганная группа «Пушкинская 5» (8 насыпей)», эпоха бронзы –  
позднее средневековье, Краснодарский край, Гулькевичский район,  
с. Пушкинское, 2 км к юго-западу от юго-западного угла села

Карта (схема) границ территории объекта культурного наследия



## Условные обозначения



граница насыпи кургана



граница территории ОКН



поворотная точка границы территории ОКН и ее номер

## Перечень координат характерных (поворотных) точек границ территории объекта культурного наследия

№	Координаты характерных точек во Всемирной геодезической системе координат (WGS-84)		Координаты характерных точек в местной системе координат (МСК-23)	
	N	E	X	Y
Участок 1				
1	45.162054495	40.561268643	492080.20	2266925.09
2	45.161894091	40.562495875	492061.87	2267021.49
3	45.161549315	40.563494965	492023.14	2267099.84
4	45.161369831	40.563608075	492003.15	2267108.63
5	45.161172110	40.563532092	491981.21	2267102.55
6	45.161054740	40.563295745	491968.26	2267083.89
7	45.161071950	40.563008007	491970.29	2267061.28
8	45.161249665	40.561970298	491990.47	2266979.79
9	45.161541562	40.560895793	492023.35	2266895.48
10	45.161713447	40.560777622	492042.50	2266886.29
11	45.161910767	40.560842068	492064.40	2266891.47
12	45.162031195	40.561028717	492077.71	2266906.22
1	45.162054495	40.561268643	492080.20	2266925.09
Участок 2				
13	45.161441634	40.565145333	492010.50	2267229.54
14	45.161359777	40.565408020	492001.30	2267250.15
15	45.161177586	40.565539761	491981.00	2267260.40
16	45.160959645	40.565482215	491956.80	2267255.75
17	45.160800811	40.565259275	491939.24	2267238.13
18	45.160757505	40.564964101	491934.55	2267214.90
19	45.160851386	40.564691955	491945.09	2267193.56

20	45.161038230	40.564575296	491965.90	2267184.49
21	45.161264845	40.564657127	491991.05	2267191.06
22	45.161408015	40.564880194	492006.88	2267208.68
13	45.161441634	40.565145333	492010.50	2267229.54
Участок 3				
23	45.160985744	40.567399970	491958.92	2267406.55
24	45.160889001	40.567602610	491948.09	2267422.43
25	45.160275512	40.568413795	491879.58	2267485.86
26	45.160067048	40.568437831	491856.40	2267487.63
27	45.159890108	40.568277196	491836.80	2267474.90
28	45.159813253	40.567996551	491828.38	2267452.79
29	45.159873390	40.567696813	491835.18	2267429.26
30	45.160567798	40.566923305	491912.67	2267368.84
31	45.160777337	40.566937028	491935.95	2267370.03
32	45.160948401	40.567136474	491954.88	2267385.81
23	45.160985744	40.567399970	491958.92	2267406.55
Участок 4				
33	45.162390483	40.567643528	492114.94	2267426.51
34	45.162458183	40.568459131	492122.13	2267490.67
35	45.162350602	40.568681377	492110.09	2267508.08
36	45.162168124	40.568753606	492089.78	2267513.66
37	45.161995456	40.568637912	492070.64	2267504.46
38	45.161917854	40.568378718	492062.12	2267484.04
39	45.161815446	40.567591946	492051.05	2267422.12
40	45.161918359	40.567368146	492062.58	2267404.58
41	45.162103651	40.567289798	492083.21	2267398.53
42	45.162301565	40.567405226	492105.15	2267407.72
33	45.162390483	40.567643528	492114.94	2267426.51

Исполняющий обязанности начальника  
управления государственной охраны  
объектов культурного наследия  
администрации Краснодарского края



А.В. Соловьев

Приложение 2

УТВЕРЖДЕН

приказом администрации  
Краснодарского края

от 05.03.2026 № 240-КН

### РЕЖИМ

**использования территории объекта культурного наследия федерального значения «Курганная группа «Пушкинская 5» (8 насыпей)», эпоха бронзы – позднее средневековье, Краснодарский край, Гулькевичский район, с. Пушкинское, 2 км к юго–западу от юго–западного угла села**

На территории объекта культурного наследия запрещается строительство объектов капитального строительства и увеличение объемно-пространственных характеристик существующих на территории объекта культурного наследия объектов капитального строительства, проведение земляных, строительных, мелиоративных и иных работ, за исключением работ по сохранению объекта культурного наследия или его отдельных элементов, сохранению историко-градостроительной или природной среды объекта культурного наследия.

На территории объекта культурного наследия разрешается ведение хозяйственной деятельности, не противоречащей требованиям обеспечения сохранности объекта культурного наследия и позволяющей обеспечить функционирование объекта культурного наследия в современных условиях.

Границы территории объекта культурного наследия могут быть откорректированы по результатам археологических полевых работ.

Исполняющий обязанности начальника  
управления государственной охраны  
объектов культурного наследия  
администрации Краснодарского края



А.В. Соловьев