



АДМИНИСТРАЦИЯ КРАСНОДАРСКОГО КРАЯ
ПРИКАЗ

от 03.03.2026

г. Краснодар

№ 216-КН

**Об утверждении границ и режима использования территории
объекта культурного наследия федерального значения
«Курган «Прогресс 2», эпоха бронзы – позднее средневековье,
Краснодарский край, Гулькевичский район, х. Прогресс,
0,45 км к северо-востоку от северного угла хутора**

В соответствии со статьями 3.1, 5.1, 9.1, 33 Федерального закона от 25 июня 2002 г. № 73-ФЗ «Об объектах культурного наследия (памятниках истории и культуры) народов Российской Федерации», статьей 3 Закона Краснодарского края от 23 июля 2015 г. № 3223-КЗ «Об объектах культурного наследия (памятниках истории и культуры) народов Российской Федерации, расположенных на территории Краснодарского края», приказом Министерства культуры Российской Федерации от 04 июня 2015 г. № 1745 «Об утверждении требований к составлению проектов границ территорий объектов культурного наследия», пунктом 2.3 Положения об управлении государственной охраны объектов культурного наследия администрации Краснодарского края, утвержденного постановлением главы администрации (губернатора) Краснодарского края от 08 декабря 2016 г. № 1000 «Об управлении государственной охраны объектов культурного наследия администрации Краснодарского края», п р и к а з ы в а ю:

1. Утвердить:

1) границы территории объекта культурного наследия федерального значения «Курган «Прогресс 2», эпоха бронзы – позднее средневековье, Краснодарский край, Гулькевичский район, х. Прогресс, 0,45 км к северо-востоку от северного угла хутора, согласно приложению 1 к настоящему приказу;

2) режим использования территории объекта культурного наследия федерального значения «Курган «Прогресс 2», эпоха бронзы – позднее средневековье, Краснодарский край, Гулькевичский район, х. Прогресс, 0,45 км к северо-востоку от северного угла хутора, согласно приложению 2 к настоящему приказу.

2. Отделу государственного учета объектов культурного наследия управления государственной охраны объектов культурного наследия администрации Краснодарского края (Гончаров А.В.) обеспечить:

1) размещение (опубликование) настоящего приказа на сайте в информационно-телекоммуникационной сети «Интернет» admkrain.krasnodar.ru и на «Официальном интернет-портале правовой информации» (www.pravo.gov.ru);

2) направление в семидневный срок со дня принятия настоящего приказа его копии в Управление Министерства юстиции Российской Федерации по Краснодарскому краю;

3) направление в срок не более чем пять рабочих дней со дня принятия настоящего приказа его копии в филиал ППК «Роскадастр» по Краснодарскому краю;

4) направление в семидневный срок со дня принятия настоящего приказа его копии в администрацию муниципального образования Гулькевичский муниципальный район Краснодарского края.

3. Контроль за выполнением настоящего приказа оставляю за собой.

4. Приказ вступает в силу на следующий день после его официального опубликования.

Исполняющий обязанности начальника
управления государственной охраны
объектов культурного наследия
администрации Краснодарского края

А.В. Соловьев

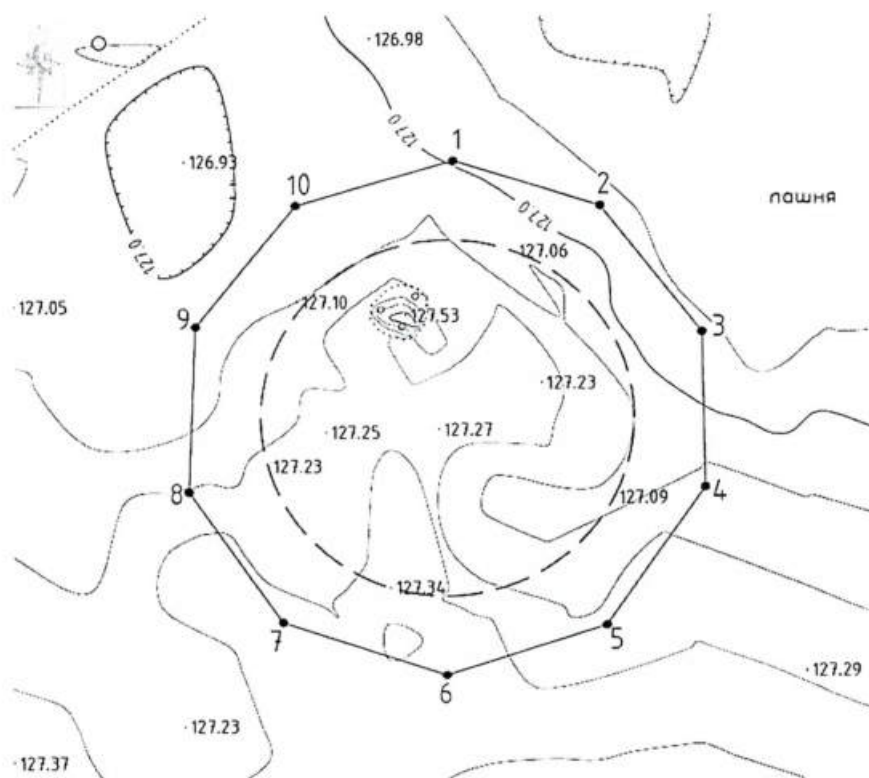
Приложение 1

УТВЕРЖДЕНЫ
приказом администрации
Краснодарского края
от 03.03.2026 № 276-КН

ГРАНИЦЫ

**территории объекта культурного наследия федерального значения
«Курган «Прогресс 2», эпоха бронзы – позднее средневековье,
Краснодарский край, Гулькевичский район, х. Прогресс,
0,45 км к северо-востоку от северного угла хутора**

Карта (схема) границ территории объекта культурного наследия



Условные обозначения



граница насыпи кургана



граница территории ОКН



поворотная точка границы
территории ОКН и ее номер

Перечень координат характерных (поворотных) точек границ территории
объекта культурного наследия

№	Координаты характерных точек во Всемирной геодезической системе координат (WGS-84)		Координаты характерных точек в местной системе координат (МСК-23)	
	N	E	X	Y
1	45.28991428	40.77737614	506223.96	2283952.70
2	45.28985338	40.7776465	506217.13	2283973.89
3	45.28968147	40.77783465	506197.99	2283988.60
4	45.28946776	40.77784163	506174.24	2283989.09
5	45.289281	40.77766154	506153.52	2283974.90
6	45.28921252	40.77736775	506145.97	2283951.84
7	45.28928424	40.77706529	506154.00	2283928.13
8	45.2894615	40.77689078	506173.73	2283914.49
9	45.28968841	40.77690194	506198.95	2283915.43
10	45.28985293	40.77708553	506217.20	2283929.88
1	45.28991428	40.77737614	506223.96	2283952.70

Исполняющий обязанности начальника
управления государственной охраны
объектов культурного наследия
администрации Краснодарского края



А.В. Соловьев

Приложение 2

УТВЕРЖДЕН
приказом администрации
Краснодарского края
от 03.03.2026 № 216-КН

РЕЖИМ

использования территории объекта культурного наследия федерального значения «Курган «Прогресс 2», эпоха бронзы – позднее средневековье, Краснодарский край, Гулькевичский район, х. Прогресс, 0,45 км к северо-востоку от северного угла хутора

На территории объекта культурного наследия запрещается строительство объектов капитального строительства и увеличение объемно-пространственных характеристик существующих на территории объекта культурного наследия объектов капитального строительства, проведение земляных, строительных, мелиоративных и иных работ, за исключением работ по сохранению объекта культурного наследия или его отдельных элементов, сохранению историко-градостроительной или природной среды объекта культурного наследия.

На территории объекта культурного наследия разрешается ведение хозяйственной деятельности, не противоречащей требованиям обеспечения сохранности объекта культурного наследия и позволяющей обеспечить функционирование объекта культурного наследия в современных условиях.

Границы территории объекта культурного наследия могут быть откорректированы по результатам археологических полевых работ.

Исполняющий обязанности начальника
управления государственной охраны
объектов культурного наследия
администрации Краснодарского края



А.В. Соловьев